


www.erzeczoznawcy.eu

www.tuvpol.pl

Nr zlecenia: 60/25/03/2020/Car-Port STANDARD

z dnia: 2020-03-25

Zleceniodawca:

CARPORT - Aukcje Samochodowe
Prze mierowo
62-081 Baranowo

Rzeczoznawca:

Jarosław Sapak / zatw. Pion Weryfikacyjny eRzeczoznawcy



P o g l d o w y R a p o r t S t a n u T e c h n i c z n e g o

Zadanie: Ocena stanu technicznego i określenie wartości rynkowej pojazdu

DANE IDENTYFIKACYJNE POJAZDU		Dane: [O] III-2020	
Rodzaj pojazdu:	Samochód osobowy	VIN:	W A U Z Z Z 4 G 1 H N 0 9 3 6 4 7
Marka:	AUDI	Nr rejestracyjny:	DW6K311
Model pojazdu:	A6 Quattro 3.0 TDi MR 15 4G	Nr Info-Ekspert:	002-02853
Wersja:	Avant S tronic	Rok produkcji:	2017
Wskazanie drogomierza	256367 km		
Data pierwszej rejestracji	2017-03-17		
Rodzaj nadwozia	kombi (uniwersalne) 5 drzwiowe		
Dop. masa całkow.	2465 kg*		
Jednostka napędowa	z zapłonem samoczynnym		
Pojemność / Moc silnika	2967 ccm / 200kW (272KM)		
Doładowanie	Turbosp. z chłodn. powietrza		
Liczba cylindrów / Układ cylindrów / Liczba zaworów	6 / widlasty / 24		
Rodzaj skrzyni biegów	automatyczna*		
Rodzaj napędu	AWD (4x4)		
Kolor powłoki lakierowej, (rodzaj lakieru)	Grafitowy 2-warstwowy z efektem metalicznym		

W Y P O S A E N I E S T A N D A R D O W E

L.p.	Nazwa elementu wyposażenia	L.p.	Nazwa elementu wyposażenia
1	ABS + EBV - korektor siły hamowania, elektryczny	35	Podłokietnik siedzenia tylnych
2	Aplikacje dekoracyjne Satin	36	Poduszka powietrzna kierowcy

3	Asystent podjazdu	37	Poduszka powietrzna pasa era z mo liwo ci odł czenia
4	Asystent wiatel drogowych	38	Poduszki powietrzne boczne
5	Autoalarm	39	Przycisk Start/Stop
6	Blokada mechanizmu ró nicowego EDS	40	Radio MMI
7	Czujnik deszczu	41	Reflektory ksenonowe + spryskiwacze reflektorów
8	Czujnik jako ci powietrza	42	Reflektory z dynamiczn regulacj zasi gu
9	Czujnik kontroli zapi cia pasów bezpieczeństwa	43	Relingi dachowe w kolorze srebrnym
10	Czujnik wilgoci powietrza	44	Siedzenia tylne dzielone
11	Czujnik zmierzchu	45	Spoiler dachowy
12	Dywaniki welurowe przednie	46	System "Audi pre sense basic"
13	Dywaniki welurowe tylne	47	System Audi Drive Select
14	Fotele przednie z regulacj wysoko ci	48	System kontroli trakcji ESC
15	Gniazdo 12V w бага niku	49	System p/po lizgowy przy przyspieszaniu ASR
16	Hamulec postojowy elektryczny	50	System rekuperacji
17	Immobilizer	51	System Start/Stop
18	Kierownica wielofunkcyjna pokryta skór	52	System wspomagania otwierania i zamykania pokryw бага nika elektryczny
19	Klimatyzacja automatyczna	53	System zarz dzaj cy zintegrowany MMI (Multi Media Interface)
20	Kolumna kierownicy regulowana	54	Szyby przednie i tylne regulowane elektrycznie
21	Koło zapasowe dojazdowe	55	Szyby termoizolacyjne
22	Komputer pokładowy z wy wietlaczem monochromatycznym	56	wiatła do jazdy dziennej LED
23	Kurtyny powietrzne foteli przednich i siedze tylnych	57	wiatła hamowania adaptacyjne
24	Listwy progowe aluminiowe	58	wiatła tylne LED
25	Listwy wyko czeniowe szyb bocznych srebrne	59	Tapicerka tekstylna
26	Lusterka zewn trzne podgrzewane elektrycznie	60	Tarcze kół aluminiowe 17" 6-ramienne
27	Lusterka zewn trzne regulowane elektrycznie	61	Tempomat
28	Lusterka zewn trzne w kolorze nadwozia	62	Wska nik ci nienia ogumienia
29	Lusterko wewn trzne ciemniane automatycznie	63	Wspomaganie układu kierowniczego elektromechaniczne Servotronic
30	Mocowanie fotelika dzieci cego ISOFIX	64	Wy wietlacz 6,5" kolorowy systemu MMI chowany
31	Oparcie siedze tylnych składane	65	Zabezpieczenie kół przed kradzie
32	Pakiet optyczny w tonacji aluminium	66	Zamek centralny zdalnie sterowany
33	Pakiet O wietlenia Wn trza	67	Zawieszenie dynamiczne
34	Podłokietnik centralny przedni	68	Zbiornik paliwa 73l

L.p. Nazwa pakietu / elementu pakietu wyposa enia standardowego

- 1 Pakiet dla pal cych
Zapalniczka
Popielniczka

WYPOSA ENIE DODATKOWE

L.p. Nazwa elementu wyposa enia

- 1 Fotele przednie podgrzewane
- 2 Fotele przednie sportowe
Fotel kierowcy z regulacj odcinka l d wiowego elektryczn
Fotele przednie sportowe
Fotel pasa era z regulacj odcinka l d wiowego elektryczn
- 3 Kamera cofania
- 4 Kierownica wielofunkcyjna sportowa pokryta skór (dopłata)
- 5 Klimatyzacja automatyczna 4 strefowa (dopłata)
- 6 Kluczyk komfortowy
Kluczyk komfortowy
Pokrywa бага nika otwierana elektrycznie
- 7 Komputer pokładowy z kolorowym wy wietlaczem (dopłata)

- Komputer pokładowy
- Wyświetlacz kolorowy
- 8 Lakier metalizowany lub perłowy
- 9 Lusterka zewnętrzne składane
- 10 Lusterka zewnętrzne ciemnione automatycznie
- 11 Ogrzewanie postojowe ze zdalnym sterowaniem
- 12 Pakiet MMI Navigation plus z MMI touch
 - Sterowanie głosem systemu audio
 - Audio System Audi Sound
 - Dysk twarde
 - System Audi Music Interface
 - Złoty dysk SD
 - Funkcja podłączenia przenośnych odtwarzaczy
 - Panel obsługowy MMI
 - System nawigacji Satelitarnej MMI Navigation
 - Odtwarzacz CD
 - System radiowy MMI
 - Wyświetlacz komputera pokładowego kolorowy
- 13 Pakiet S line selection (dopłata)
 - Tarcze kół aluminiowe 18" 5-ramiennne
 - Pakiet S line exterior
- 14 Pakiet systemów wspomagających kierowcę (dopłata)
 - System Audi Side assist
 - Tempomat adaptacyjny z funkcją Stop&Go
 - System "Audi pre sense rear"
 - System "Audi pre sense front"
 - System "Audi active lane assist"
- 15 System Audi parking plus (przód i tył)
- 16 System szyn i uchwytów bagażowych
- 17 Szyby tylne dodatkowo przyciemniane
- 18 Tapicerka Alcantara/skóra z tłoczeniem S line (dopłata)

OPIS ZAMONTOWANEGO W POJE DZIE OGUMIENIA

Koło	Marka, typ	Bieżnik [mm]
Przednie lewe:	BRIDGESTONE 255/40 R19 100Y XL POTENZA S 001 TL	1,8
Przednie prawe:	BRIDGESTONE 255/40 R19 100Y XL POTENZA S 001 TL	1,8
Tylne lewe:	BRIDGESTONE 255/40 R19 100Y XL POTENZA S 001 TL	2,0
Tylne prawe:	BRIDGESTONE 255/40 R19 100Y XL POTENZA S 001 TL	2,1

KOREKTY WARTO CI POJAZDU

KOREKTA ZA PIERWSZĄ REJESTRACJĄ	(-)
KOREKTA ZA WYPOSAŻENIE	(+)
KOREKTA ZA PRZEBIEG	(-)
KOREKTY RÓŻNE:	
Stan utrzymania i dbałość o pojazd	(-)
Korekta Aukcyjna	(-)
Wartość bad. tech.: 17.03.2020	(-)
KOREKTY RÓŻNE RAZEM	(-)
KOREKTA ZA OGUMIENIE	(-)

UWAGI RZECZOZNAWCY DOTYCZĄCE WYCENY

Zastosowana dodatkowa ujemna korekta wynika z zasad wyceny zaaprobowanych przez Stowarzyszenie Rzeczoznawców Techniki Samochodowej i Ruchu Drogowego opisanego w punkcie 1.3 Instrukcji Określenia Wartości Pojazdów nr 1.2016, dla tego typu ofert „Wartość dla sprzedaży zamkniętej lub krótkoterminowej”. Korekta ujemna, „Wartość dla sprzedaży zamkniętej lub krótkoterminowej” ma za zadanie urealnić wartość rynkową do wystawienia pojazdu na portal aukcyjny. Ustalono kwotę wartości rynkowej, jako cenę

wywoławcz , od której zaczyna się licytacja, czyli zgłaszanie przez potencjalnych nabywców coraz wyższej ceny za oferowany przedmiot

W pojeździe znajduje się dodatkowy komplet kół, który nie wpływa na wartość pojazdu.

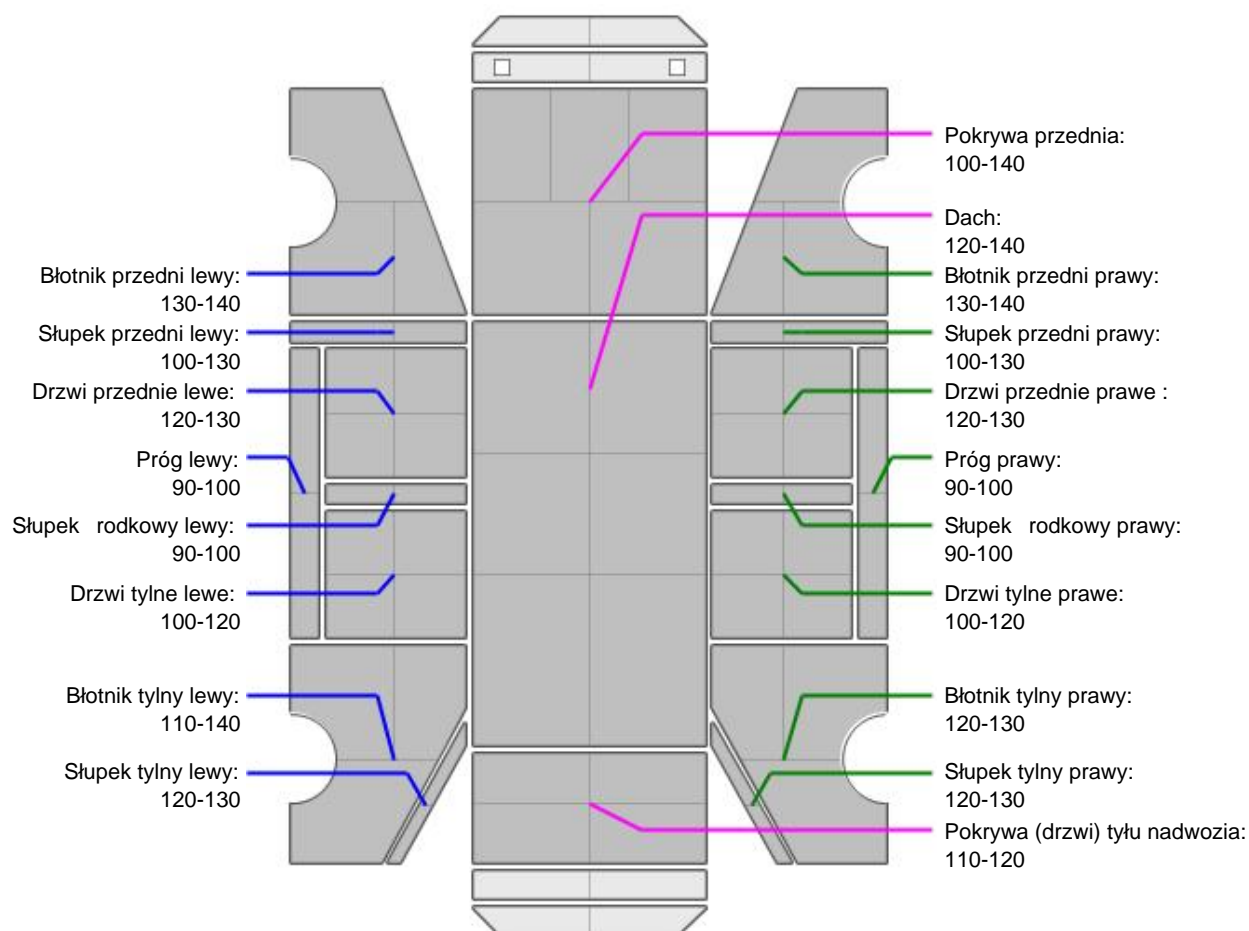
OPIS STANU TECHNICZNEGO ZESPOŁÓW POJAZDU



NADWOZIE - Szkielet i poszycia zewnętrzne

L.p.	Nazwa elementu	L / P	Rodzaj uszkodzenia	Opis	Fot. nr
1	Błotnik przedni	L	Wgnieciony górny bok		
2	Błotnik przedni	P	Zarysowania powłoki lakierowej		
3	Pokrywa przednia		Odpryski powłoki lakierowej		
4	Drzwi boczne przednie	L	Odpryski powłoki lakierowej		
5	Drzwi boczne tylne	L	Zarysowania powłoki lakierowej		
6	Próg	L	Zarysowania powłoki lakierowej		
7	Dach		Odpryski powłoki lakierowej, wgniecenia, zarysowania		
8	Błotnik tylny	P	Zarysowania powłoki lakierowej		
9	Drzwi tyłu nadwozia		Odpryski powłoki lakierowej, zarysowania		

Na pozostałych elementach obłachowania bryły nadwozia stwierdzono również typowe dla jego okresu eksploatacji uszkodzenia powłoki lakierowej (zarysowania, odpryski, itp.)


NADWOZIE – Opis powłoki lakierowej


L.p.	Nazwa elementu	L / P	Grubo powłoki [μm]	Opis
1	Pokrywa przednia		100-140	
2	Dach		120-140	
3	Błotnik przedni	L	130-140	
4	Próg	L	90-100	
5	Słupek przedni	L	100-130	
6	Drzwi przednie	L	120-130	
7	Słupek rodkowy	L	90-100	
8	Drzwi tylne	L	100-120	
9	Błotnik tylny	L	110-140	
10	Słupek tylny	L	120-130	
11	Błotnik przedni	P	130-140	
12	Próg	P	90-100	
13	Słupek przedni	P	100-130	
14	Drzwi przednie	P	120-130	
15	Słupek rodkowy	P	90-100	
16	Drzwi tylne	P	100-120	
17	Błotnik tylny	P	120-130	
18	Słupek tylny	P	120-130	
19	Pokrywa (drzwi) tyłu nadwozia		110-120	

Podane przedziały grubo ci powłoki lakierowej, dotyczą punktów pomiarowych. Nie mogą być traktowane jako gwarancja, a grubość powłoki lakierowej w innych punktach nie wykracza poza te przedziały. Pomiar powłoki lakierowej został wykonany urzędniem biurowym w posiadaniu rzeczoznawcy. Pomiar wykonany innym przyrządem może się różnić.



NADWOZIE – Wyposażenie zewnętrzne

L.p.	Nazwa elementu	L / P	Rodzaj uszkodzenia	Opis	Fot. nr
1	Zderzak przedni		Wgnieciony, zarysowany, ubytki materiału		
2	Zderzak tylny		Zarysowany		
3	Szyba przednia		Pęknięcie		



NADWOZIE – Wyposażenie wewnętrzne

Wnętrze pojazdu nosi typowe dla jego okresu eksploatacji zabrudzenia oraz zużycie wszystkich elementów.

JAZDA KONTROLNA

- | | | |
|---|---------------------------------------|--|
| 1 | Głośność pracy silnika | Aktywna kontrolka filtra cząstek stałych |
| 2 | Zmiana biegów, działanie sprzęgła | BEZ UWAG |
| 3 | Skuteczność hamulca zasadniczego | BEZ UWAG |
| 4 | Skuteczność hamulca pomocniczego | BEZ UWAG |
| 5 | Działanie drogowym i szybkościomierza | BEZ UWAG |

Próba ruchowa przeprowadzona na niewielkim dystansie, w warunkach parkingowych, z prędkością do 15 km/h.

DOKUMENTY I KOMPLETACJA POJAZDU

- | | | |
|---|------------------------|-----|
| 1 | Książka serwisowa | TAK |
| 2 | Kluczyki (ilość sztuk) | 1 |
| 3 | Dowód rejestracyjny | TAK |
| 4 | Instrukcja obsługi | TAK |

Zastrzeżenia ograniczające opinię.

Uwaga: Zawarte w niniejszej Ocenie/Raporcie informacje (w tym dotyczące wyposażenia) służą jedynie ogólnym celom informacyjnym. Ocena/Raport nie może być zatem traktowana jako oferta w rozumieniu przepisów Kodeksu Cywilnego oraz opisu towaru ani zapewnienia w rozumieniu art. 4 Ustawy z dnia 27 lipca 2002 roku o szczególnych warunkach sprzedaży konsumenckiej.

Uwaga: Ocena/Raport została sporządzona w celu ustalenia istnienia albo nieistnienia uszkodzeń nieakceptowalnych po zakończeniu umowy korzystania z samochodu lub innych okoliczności uzgodnionych w zleceniu. Ocena/Raport nie obejmuje typowych uszkodzeń wynikających z eksploatacji samochodu oraz jego standardowego zużycia.

Uwaga: Jeżeli chcesz traktować ten dokument jako źródło wiedzy o samochodzie przy jego zakupie, czynisz to na własną odpowiedzialność. Rzeczoznawca sp.j. nie ponosi odpowiedzialności za takie użycie tej Oceny/Raporu.

Uwaga: Niniejsza wycena służy wyłącznie do oszacowania wartości rynkowej przedmiotu wyceny i nie może być wykorzystywana do żadnego innego celu, niż wymieniony powyżej. W szczególności wycena nie może stanowić podstawy do oceny cech i stanu wycenianego obiektu przy jego zakupie.

Uwaga: Rzeczoznawca nie bierze na siebie odpowiedzialności za wady ukryte (prawne i fizyczne) oraz ewentualne skutki wynikające z dalszego użytkowania przedmiotu wyceny, a także za skutki wykorzystania samej wyceny.

Uwaga: Powyższa wycena nie jest ekspertyzą stanu technicznego przedmiotu wyceny i za taką nie może być uznawana, w szczególności nie może być traktowana jako gwarancja sprzedaży przedmiotu wyceny za oszacowaną wartość.

Uwaga: Wycenę przeprowadzono w oparciu o dostarczoną dokumentację oraz badanie organoleptyczne wycenianego obiektu.

Nie prowadzono badań diagnostycznych oraz weryfikacji warsztatowej przedmiotu wyceny.

Ü Nie stwierdzono dodatkowych niesprawności i/lub uszkodzeń i/lub braków w zakresie możliwości wyceny do ustalenia w warunkach oględzin tj. bez dostępu do spodu pojazdu, specjalistycznego sprzętu diagnostycznego, jazdy próbnej wykonanej w warunkach drogowych z obciążeniem.

Ü Rzeczoznawca podczas oględzin poza warszatem nie jest w stanie stwierdzić wypadkowej przeszłości pojazdu. W przypadku podwyższonych wartości pomiarów powłoki lakierowej, konieczna jest ekspertyza w warunkach warsztatowych.

Ü Rok produkcji pojazdu - nie weryfikowano. Przyjęto w oparciu o dane przekazane przez Zleceniodawcę.

Ü Niniejsza wycena nie może być publikowana w całości w jakimkolwiek dokumencie bez zgody wykonawców i bez uzgodnienia z nimi formy i treści takiej publikacji. Zakaz publikacji nie dotyczy posługiwania się wyceną w umowach cywilno-prawnych zawieranych przez zleceniodawcę i dotyczących przedmiotu.

Ü Przed odbiorem pojazdu, kupujący zobowiązany jest do konfrontacji rzeczywistego stanu z informacjami zawartymi w wycenie. Odbiór przedmiotu jest równoznaczny ze zrzeczeniem się wszelkich roszczeń, co do stanu technicznego.

Ü Nie badano poprawności i/lub budowy numerów identyfikacyjnych/seryjnych obiektu oraz nie weryfikowano prawdziwości danych obiektu.

Ü Niniejsza wycena nie może być traktowana jako gwarancja sprzedaży przedmiotu wyceny za oszacowaną wartość.

Ü W przypadku ujawnienia dodatkowych informacji dotyczących przedmiotowego pojazdu, niedostępnych w czasie wykonywania niniejszej opinii, zaprezentowane stanowisko może ulec zmianie.

Ü W opinii założono, że nie wykryto żadnych faktów, które mogłyby istotnie wpływać na wartość wycenionego pojazdu, jeżeli w opisie pojazdu nie widnieje inaczej.

Ü Rzeczoznawca nie ponosi odpowiedzialności za ewentualne błędy wynikające z przedstawionych informacji otrzymanych od użytkownika/sprzedawcy/zamawiającego wycenę, jeżeli brak podstaw do kwestionowania ich zgodności ze stanem rzeczywistym lub te ustalenie stanu rzeczywistego przez rzeczoznawcę było niemożliwe lub znacznie utrudnione.

Ü Wyposażenie standardowe wg. Info - Ekspert/Eurotax. Rzeczoznawca nie ponosi odpowiedzialności za ewentualne błędy programu. Opis stanu technicznego pojazdu jest ważny na dzień oględzin. Rzeczoznawca nie bierze odpowiedzialności za zmiany stanu pojazdu wynikające z dalszej eksploatacji lub postoju (np. uszkodzenie akumulatora, powłoki, korozja lub powstanie ognisk korozji, uszkodzenie układu hamulcowego, itp.).

Ü Jeżeli elementy jednostki napędowej, układu przeniesienia napędu itp., są rozmontowane, rzeczoznawca nie weryfikuje kompletności poszczególnych układów. Możliwość wystąpienia braków w kompletacji (np. ze względu na wykorzystanie unieruchomionego pojazdu jako „dawcy części”).

Ü Nie weryfikowano odczytanego stanu drogomierza z zapisami w urzędzeniach elektronicznych pojazdu.

Dokument wystawiony elektronicznie, ważny bez podpisu

DOKUMENTACJA FOTOGRAFICZNA



Fot. nr 1



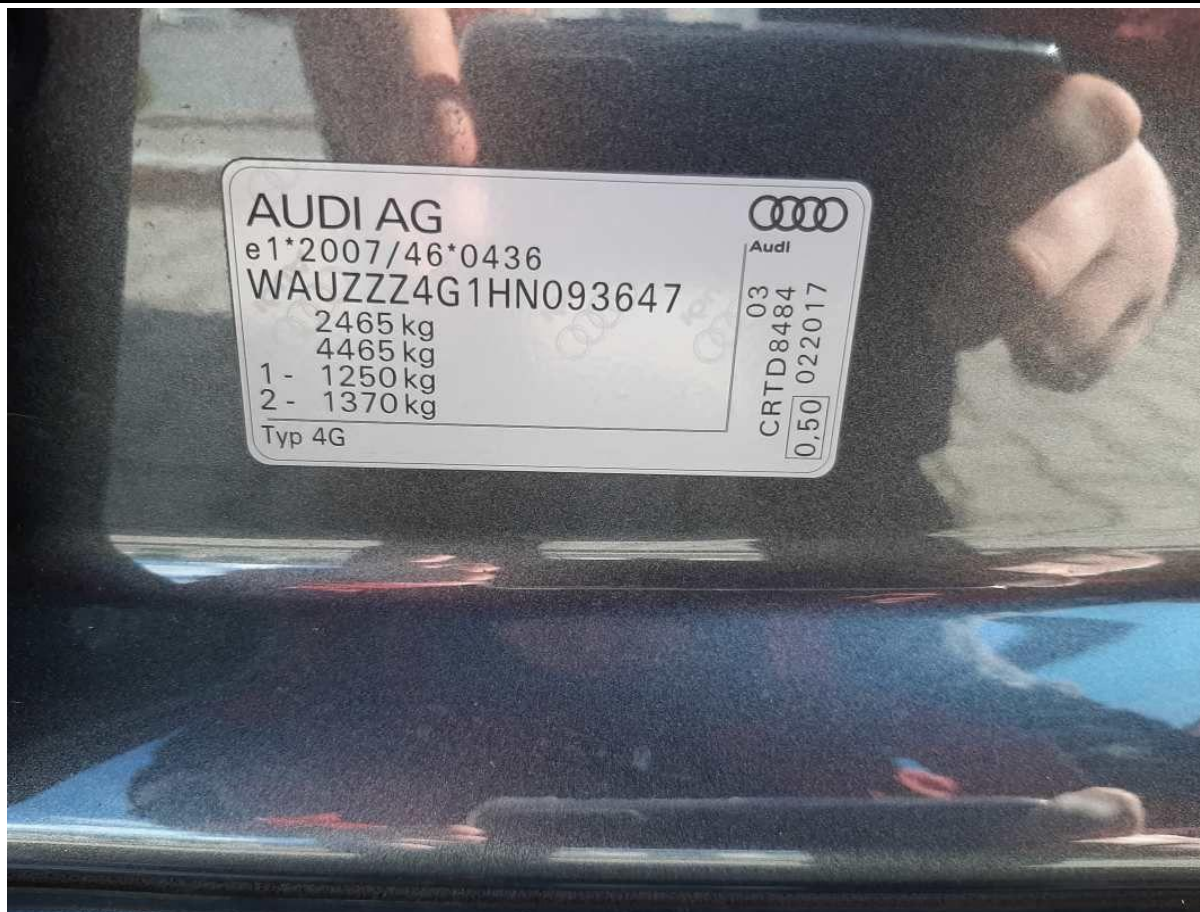
Fot. nr 2



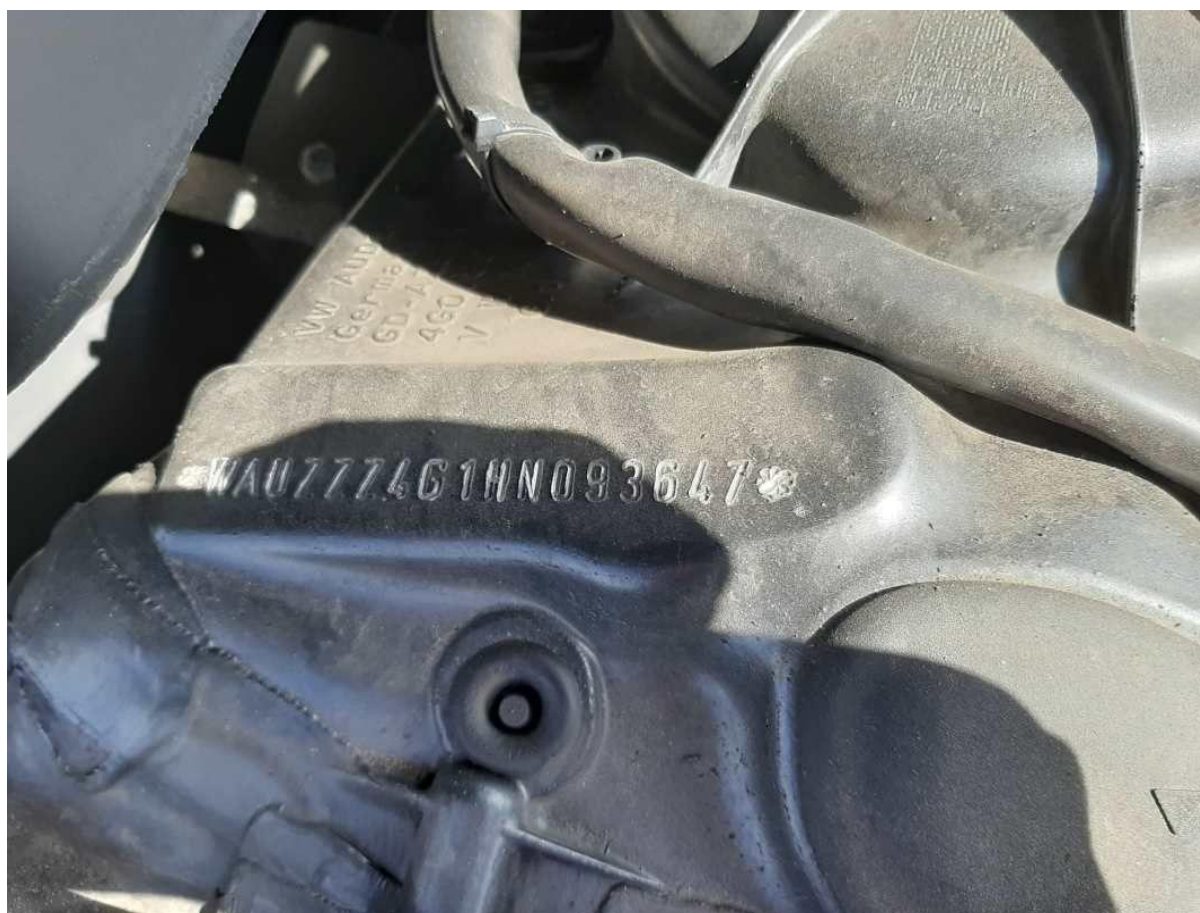
Fot. nr 3



Fot. nr 4



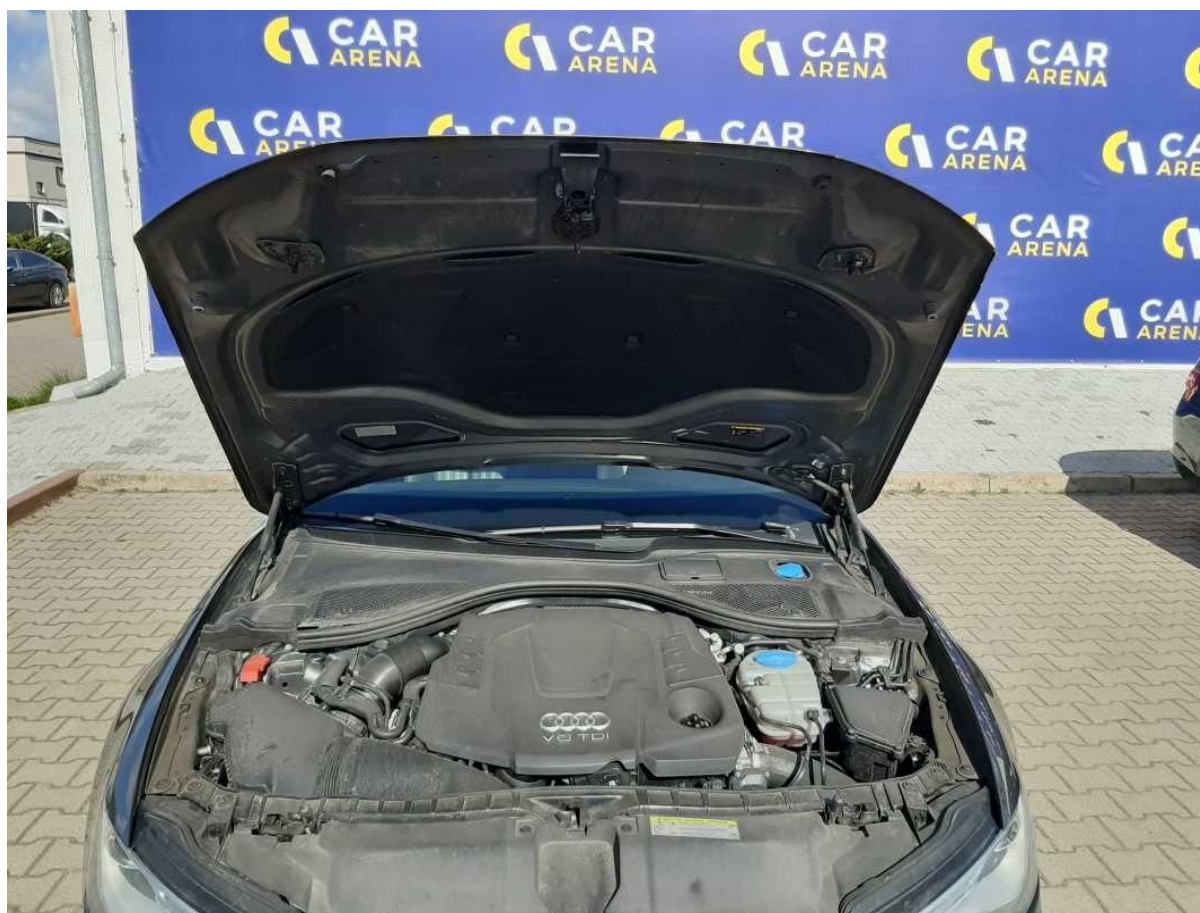
Fot. nr 5



Fot. nr 6



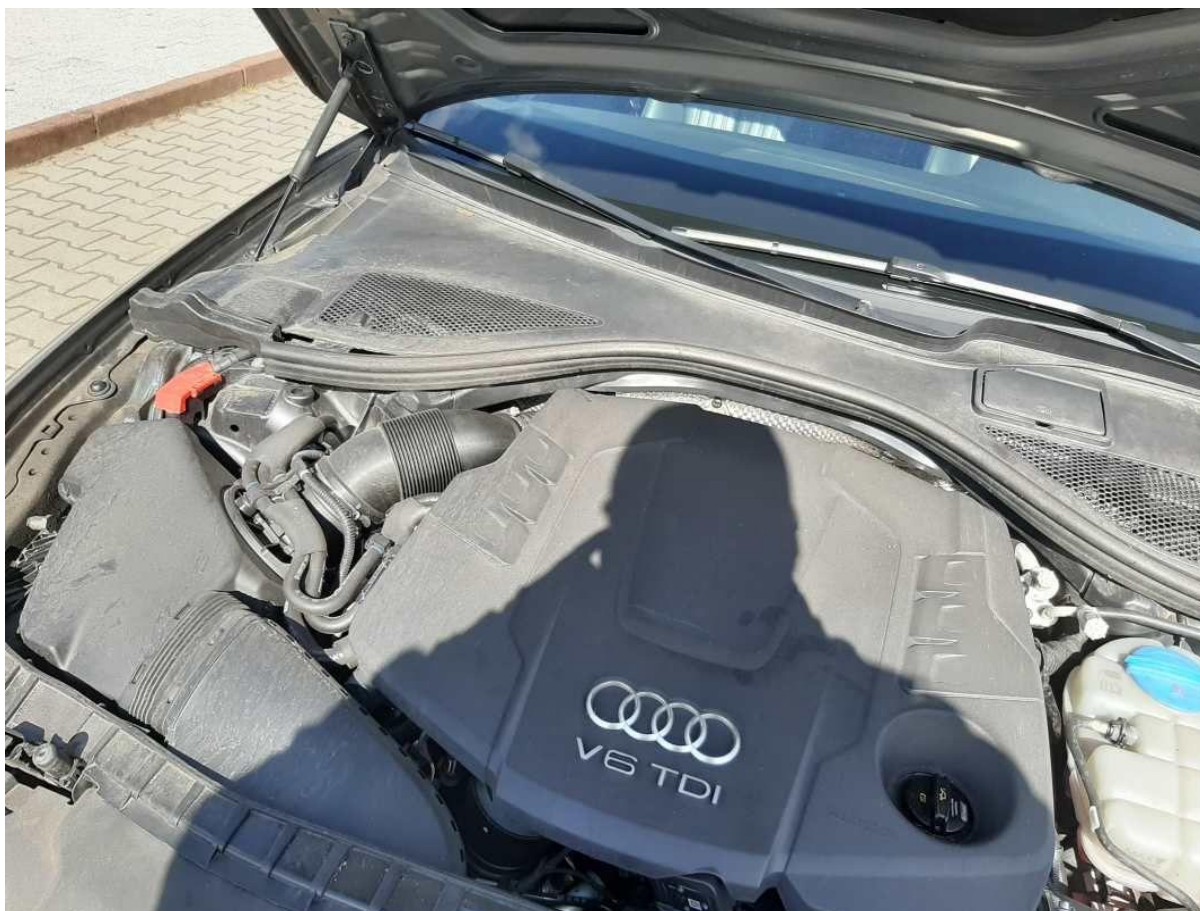
Fot. nr 7



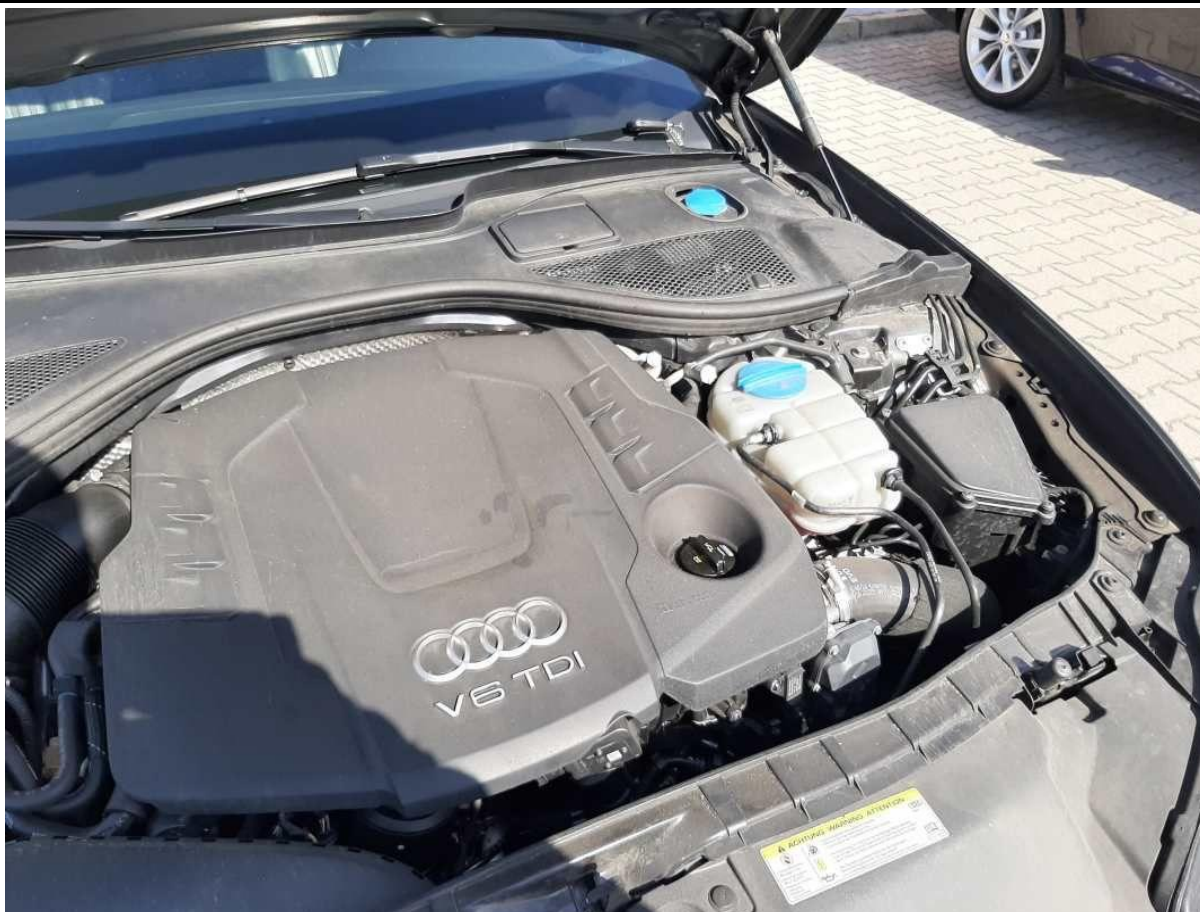
Fot. nr 8



Fot. nr 9



Fot. nr 10



Fot. nr 11



Fot. nr 12



Fot. nr 13



Fot. nr 14



Fot. nr 15



Fot. nr 16



Fot. nr 17



Fot. nr 18



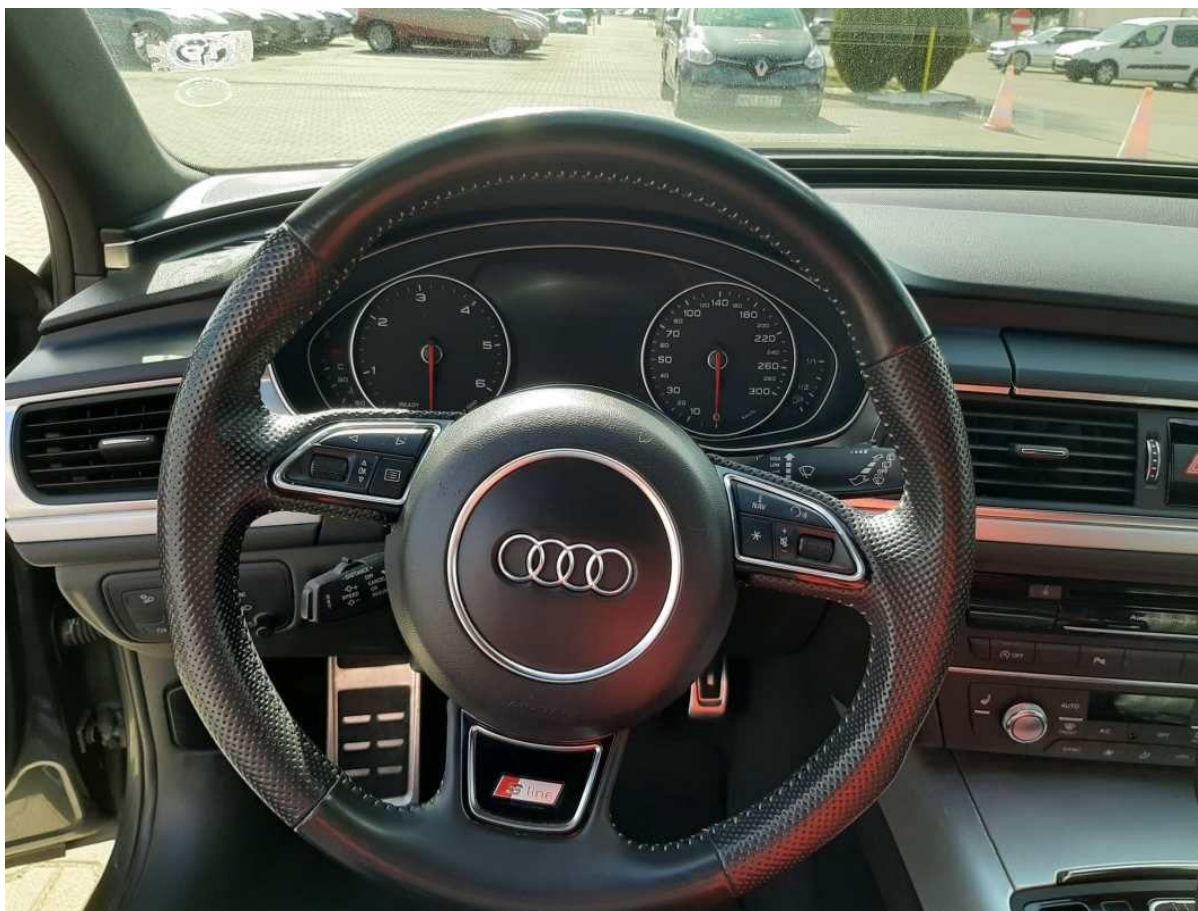
Fot. nr 19



Fot. nr 20



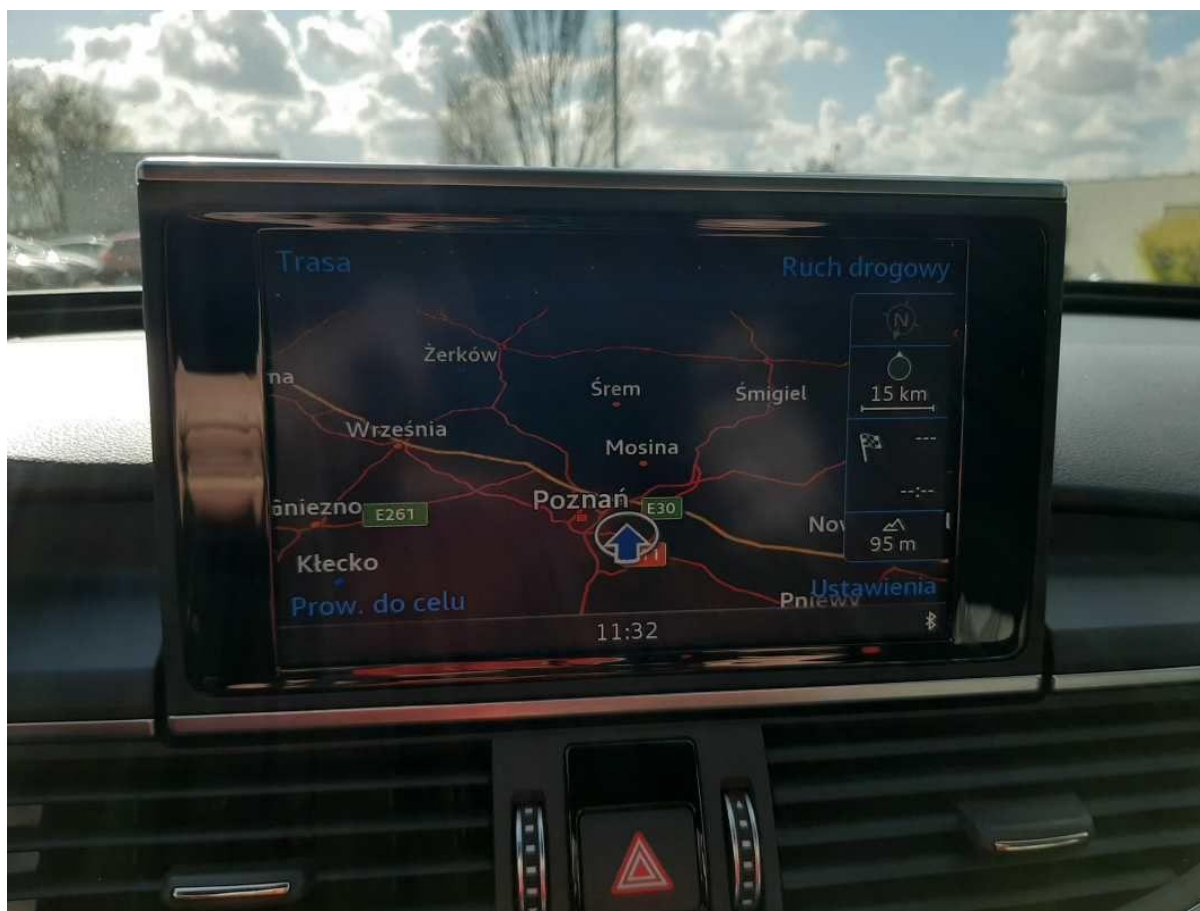
Fot. nr 21



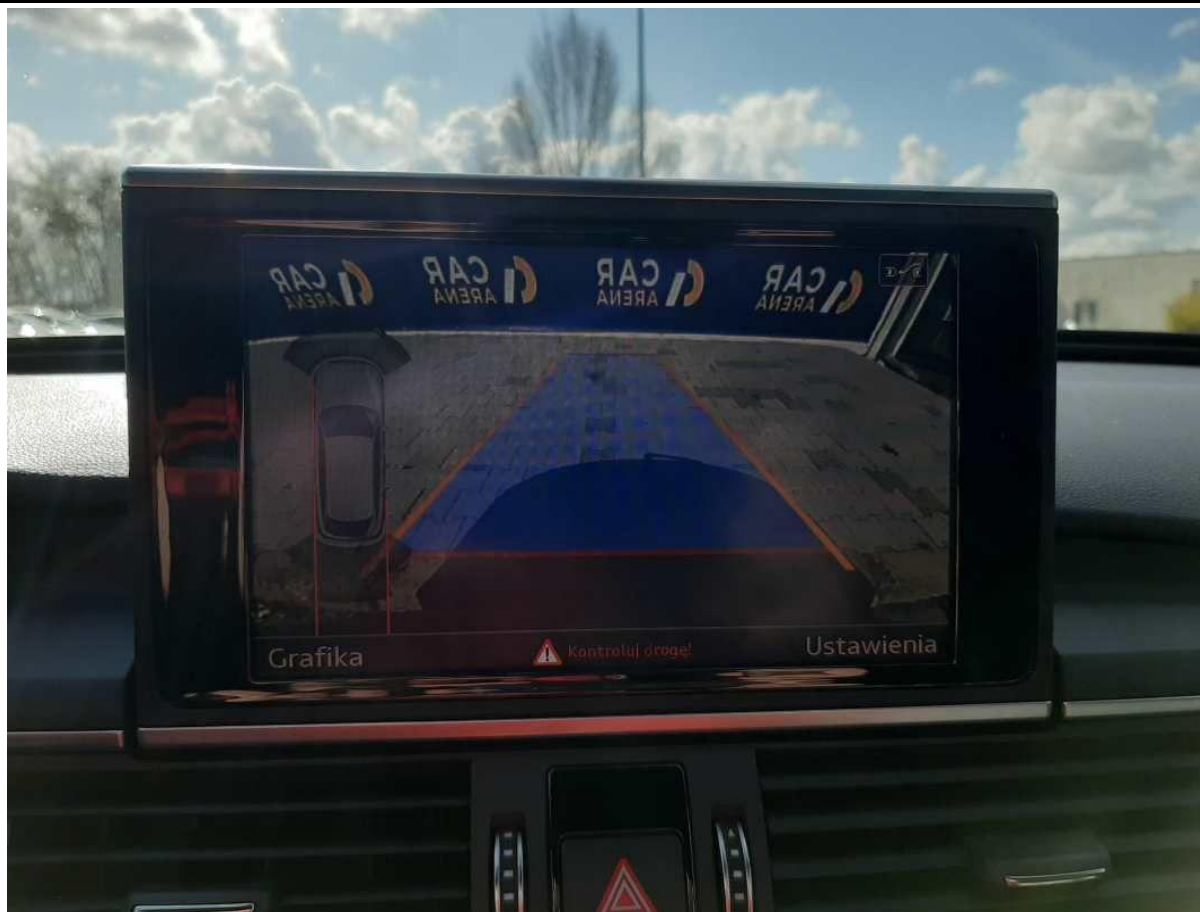
Fot. nr 22



Fot. nr 23



Fot. nr 24



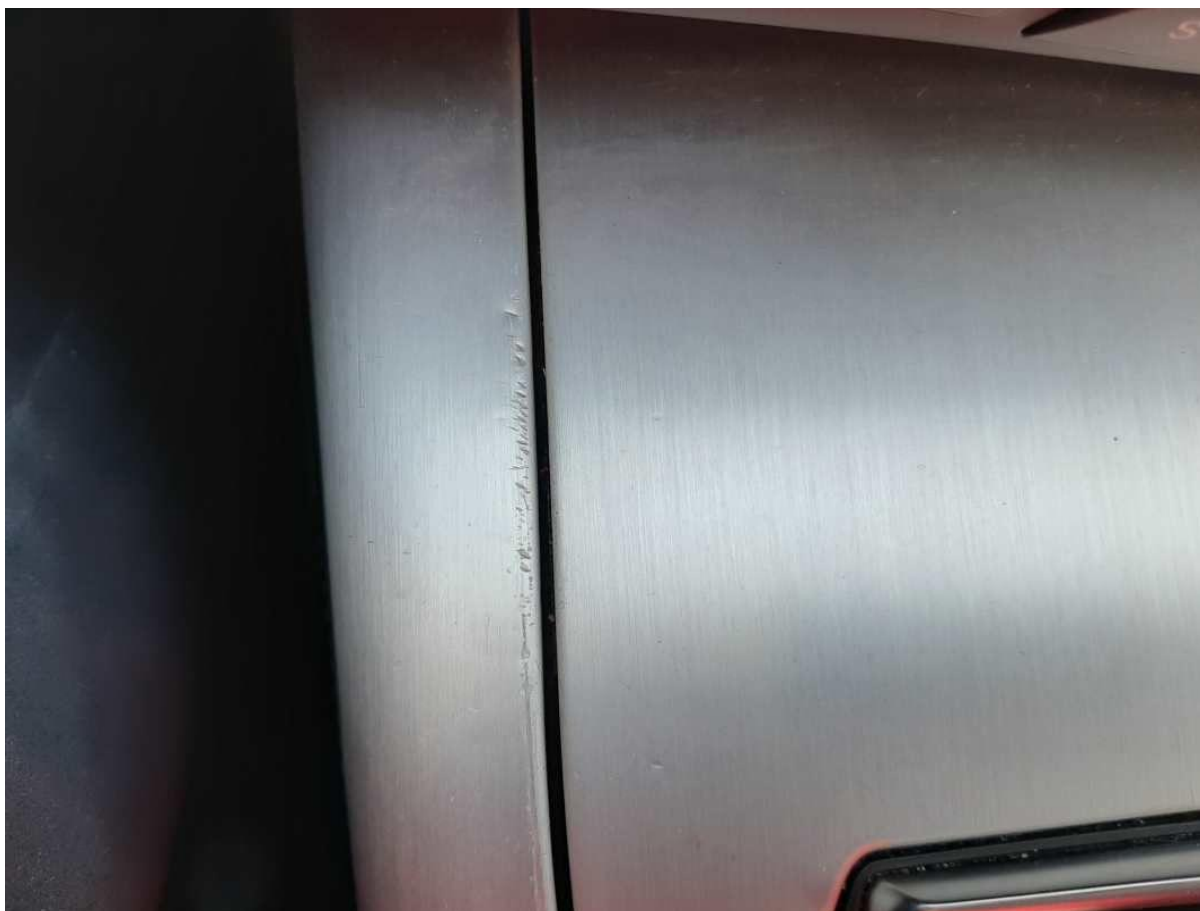
Fot. nr 25



Fot. nr 26



Fot. nr 27



Fot. nr 28



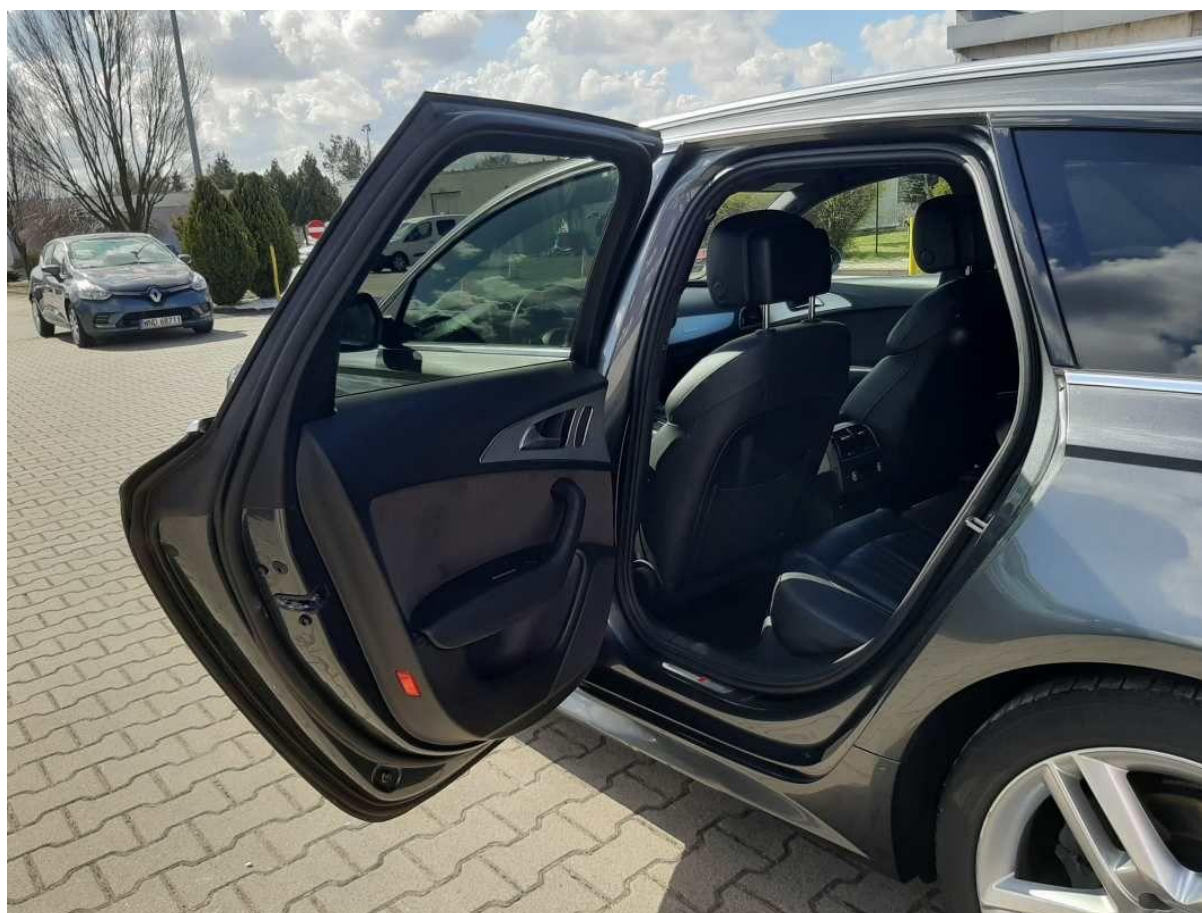
Fot. nr 29



Fot. nr 30



Fot. nr 31



Fot. nr 32



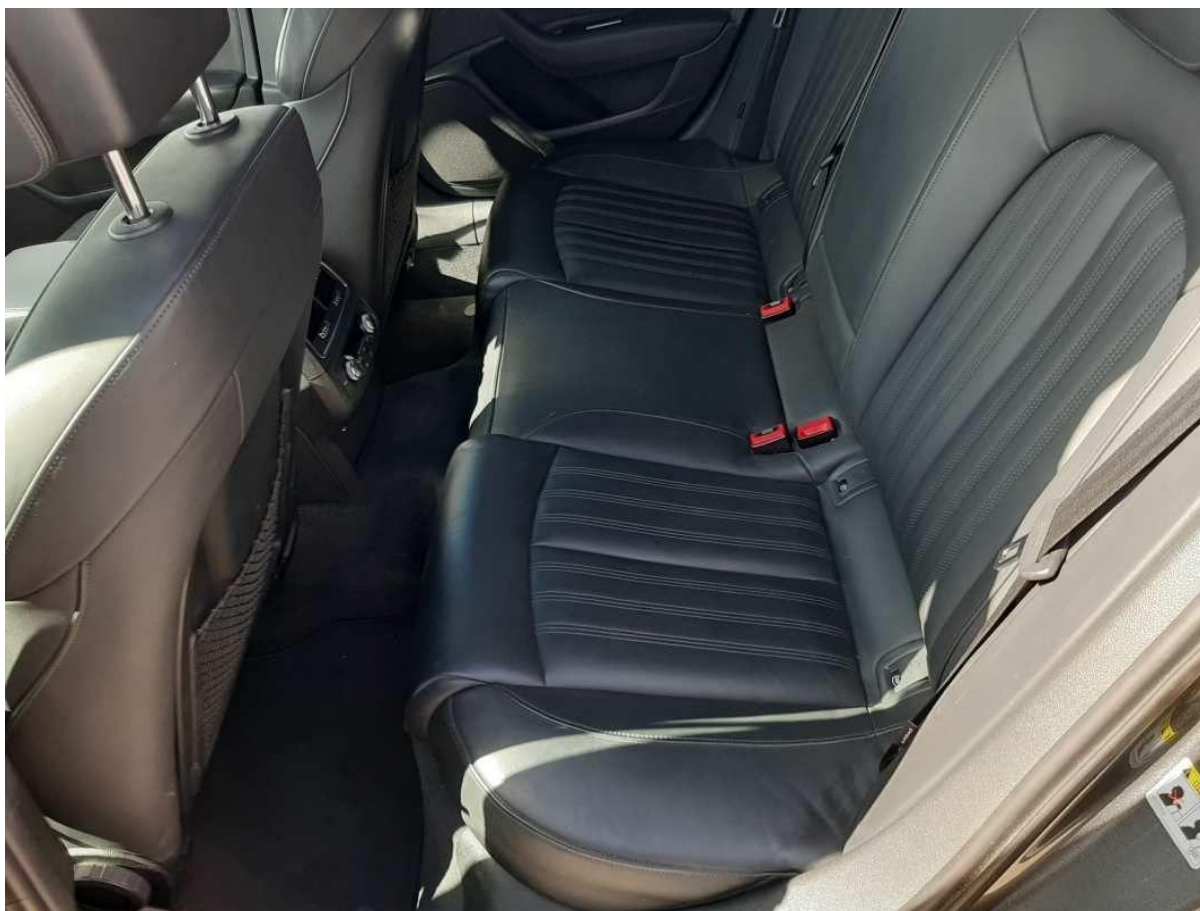
Fot. nr 33



Fot. nr 34



Fot. nr 35



Fot. nr 36



Fot. nr 37



Fot. nr 38



Fot. nr 39



Fot. nr 40



Fot. nr 41



Fot. nr 42



Fot. nr 43



Fot. nr 44



Fot. nr 45



Fot. nr 46



Fot. nr 47



Fot. nr 48



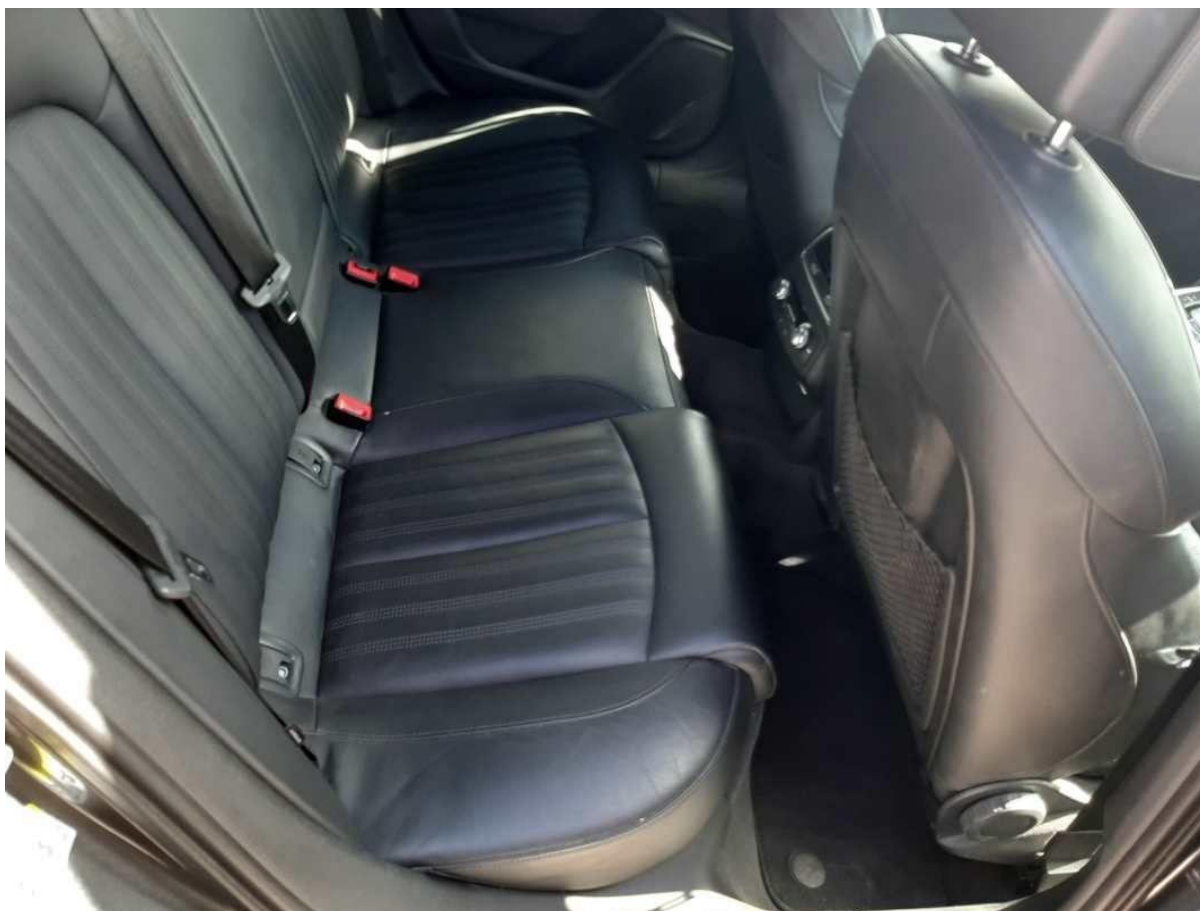
Fot. nr 49



Fot. nr 50



Fot. nr 51



Fot. nr 52



Fot. nr 53



Fot. nr 54



Fot. nr 55



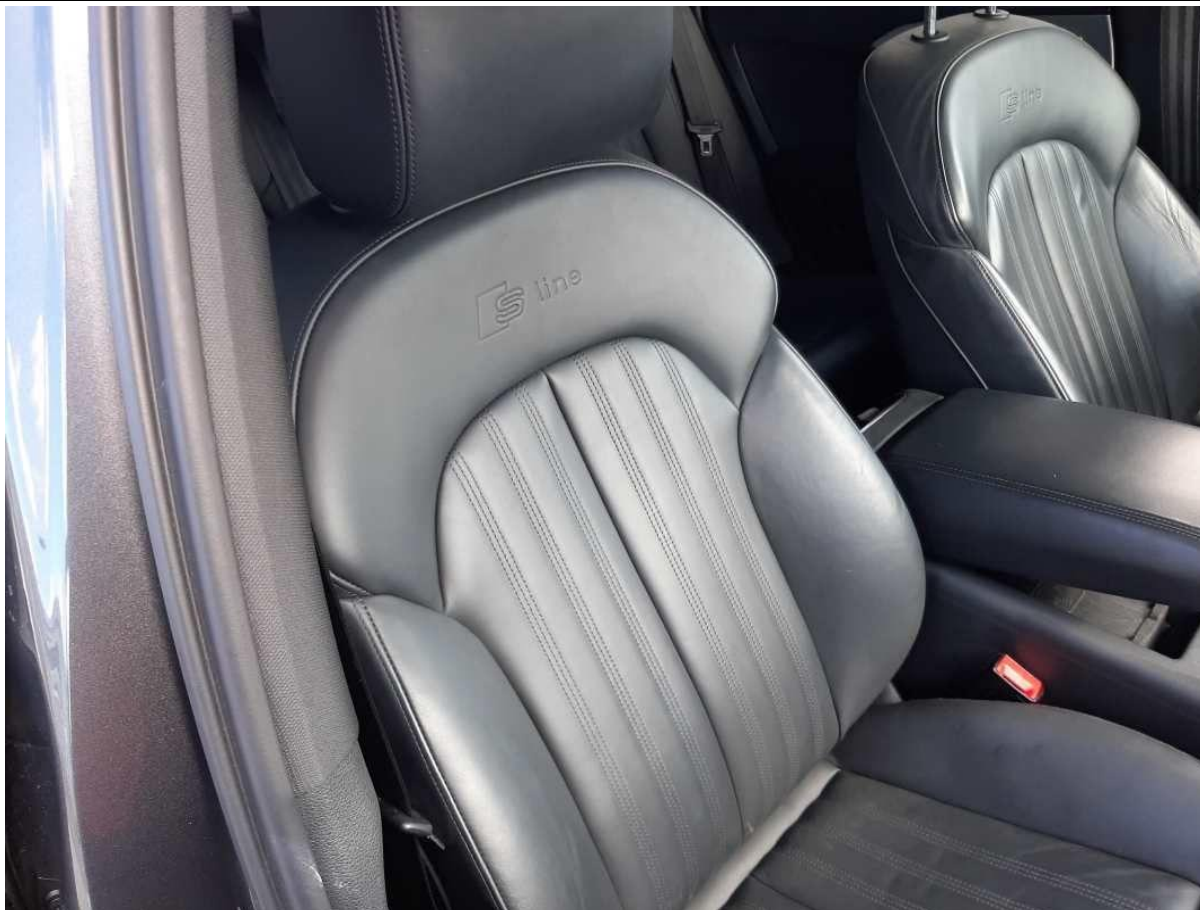
Fot. nr 56



Fot. nr 57



Fot. nr 58



Fot. nr 59



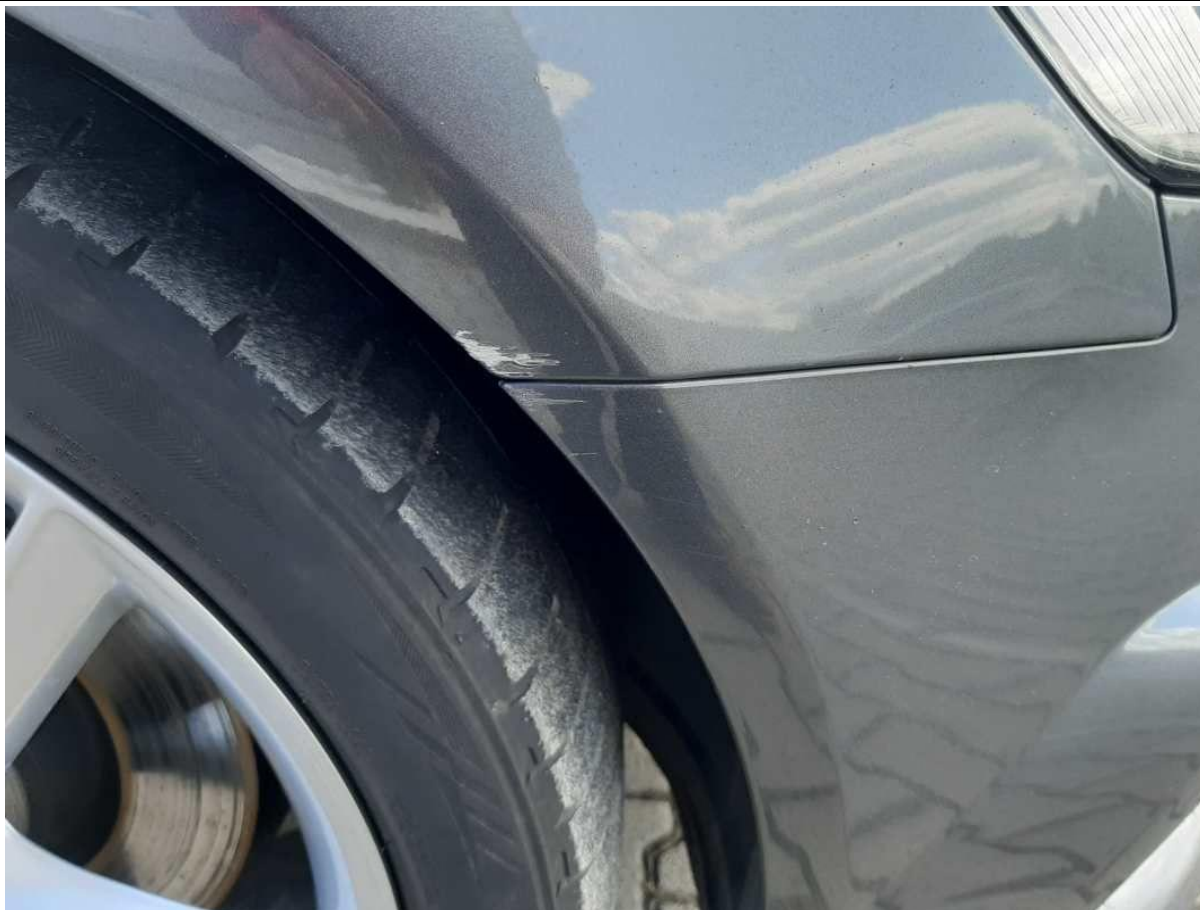
Fot. nr 60



Fot. nr 61



Fot. nr 62



Fot. nr 63



Fot. nr 64



Fot. nr 65



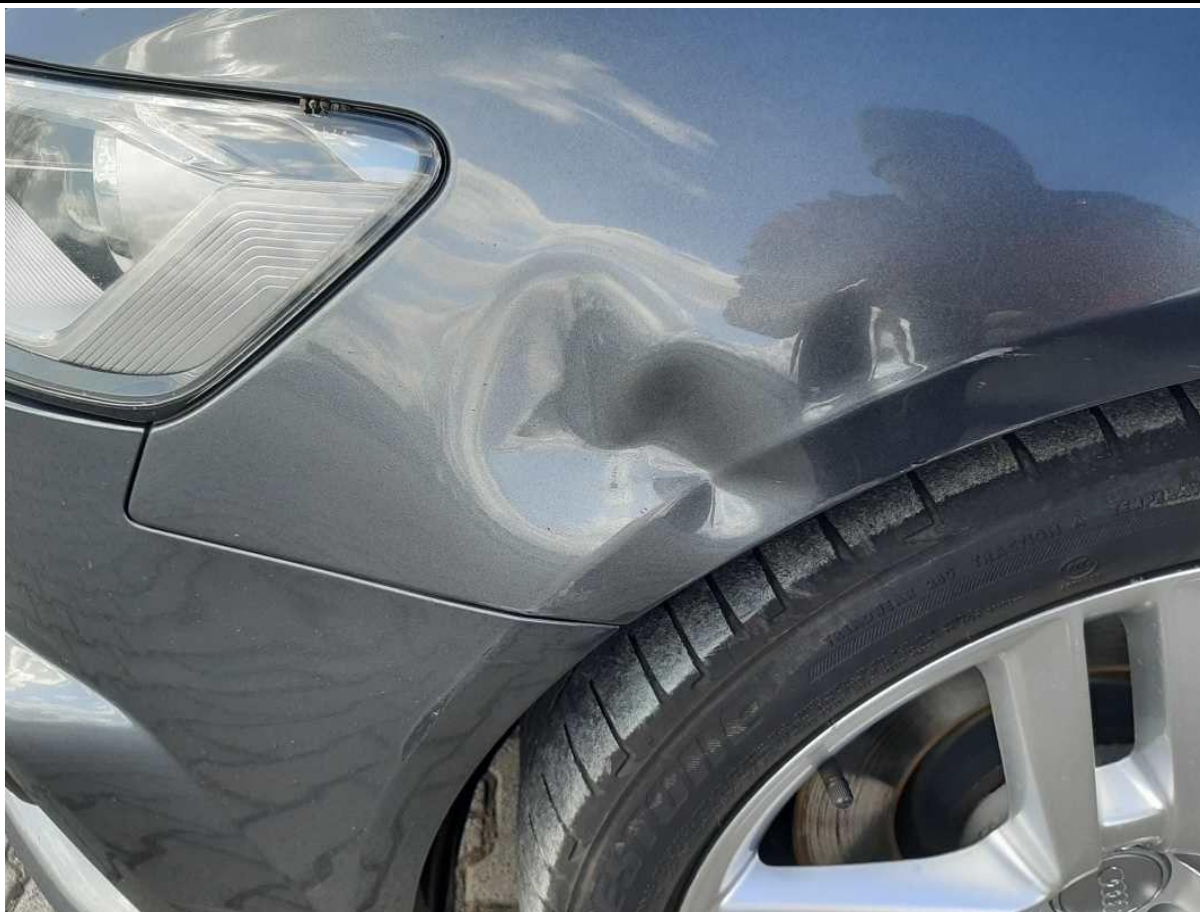
Fot. nr 66



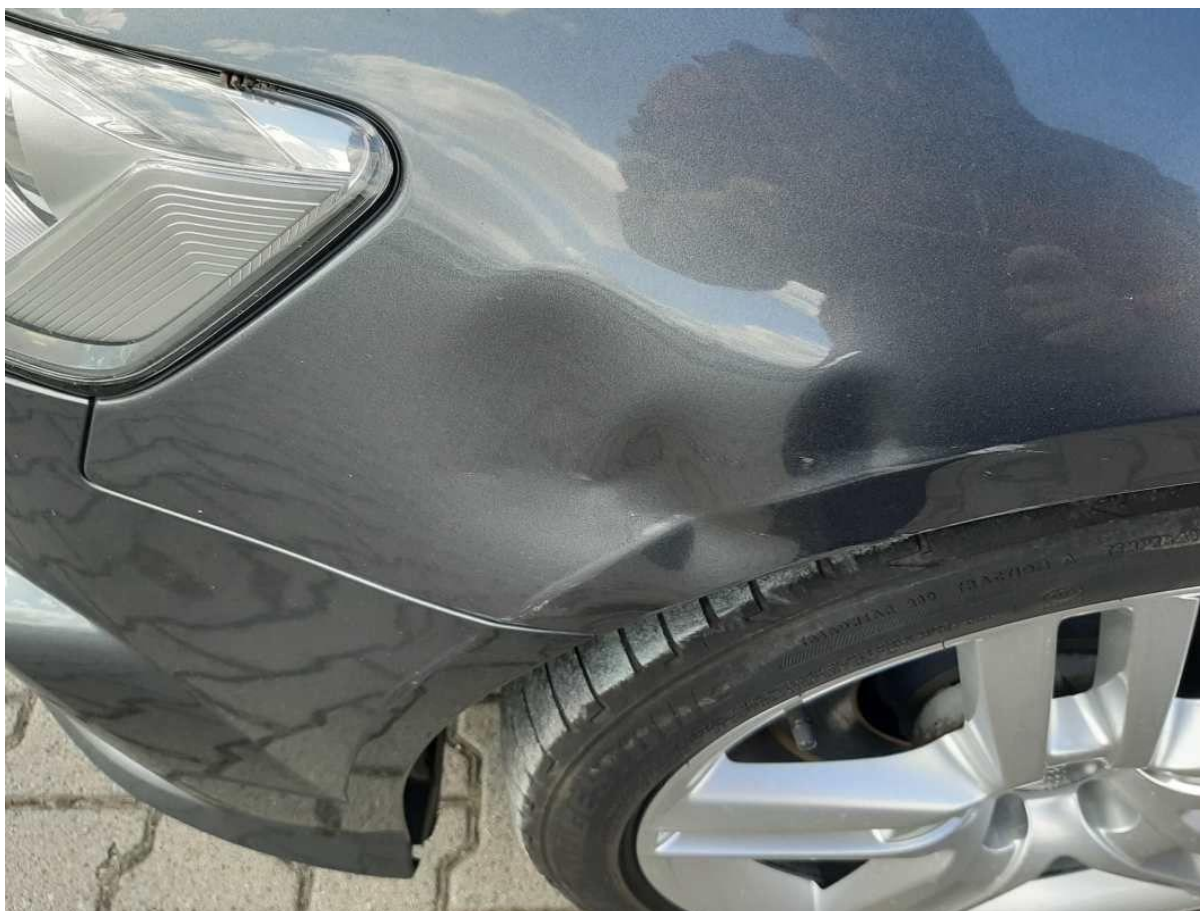
Fot. nr 67



Fot. nr 68



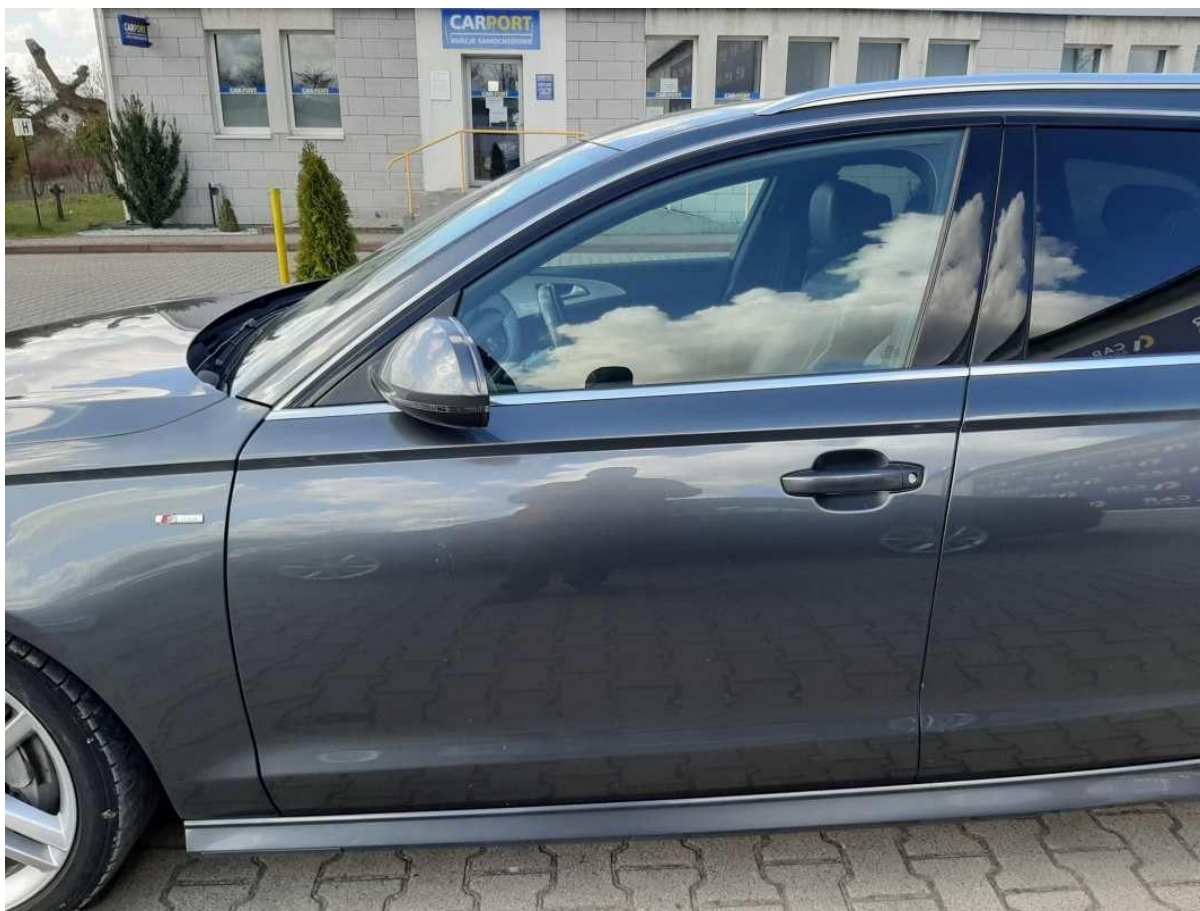
Fot. nr 69



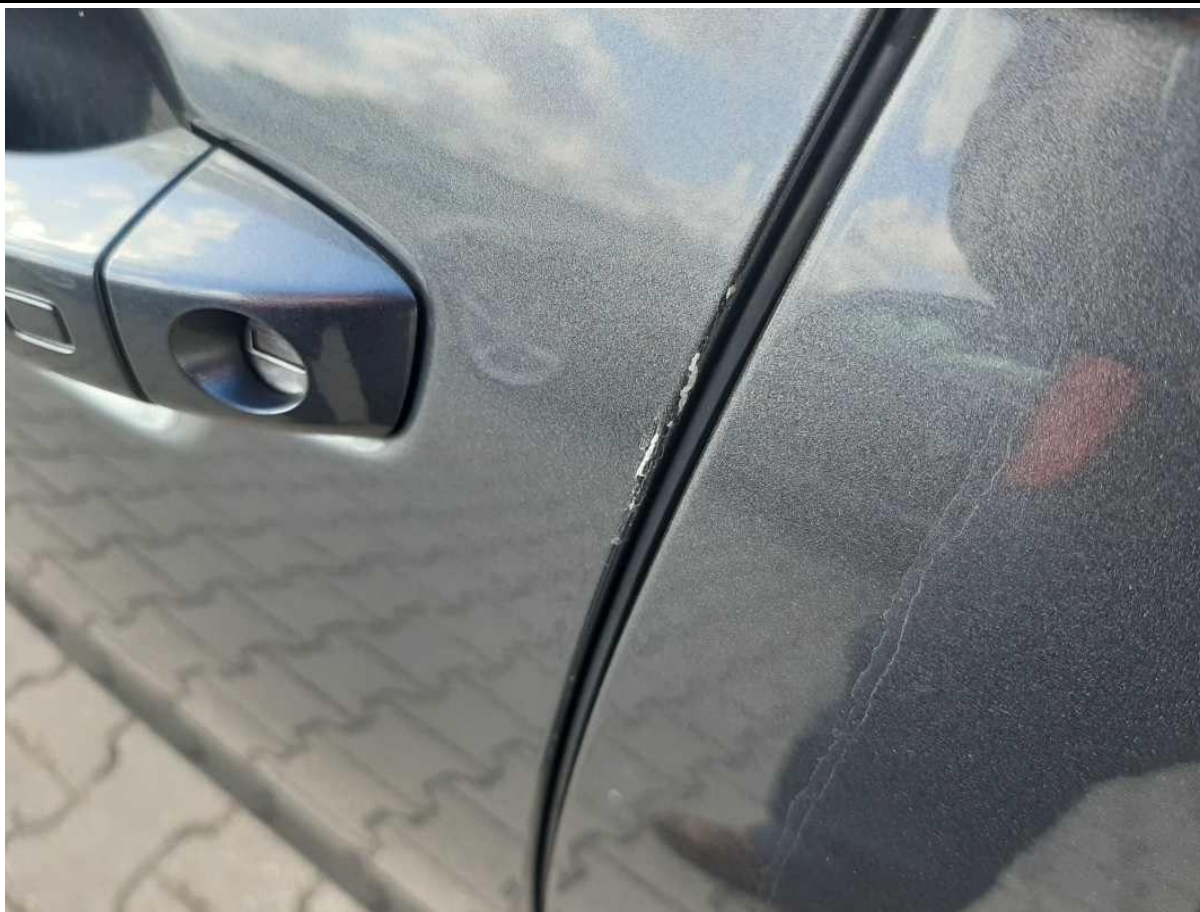
Fot. nr 70



Fot. nr 71



Fot. nr 72



Fot. nr 73



Fot. nr 74



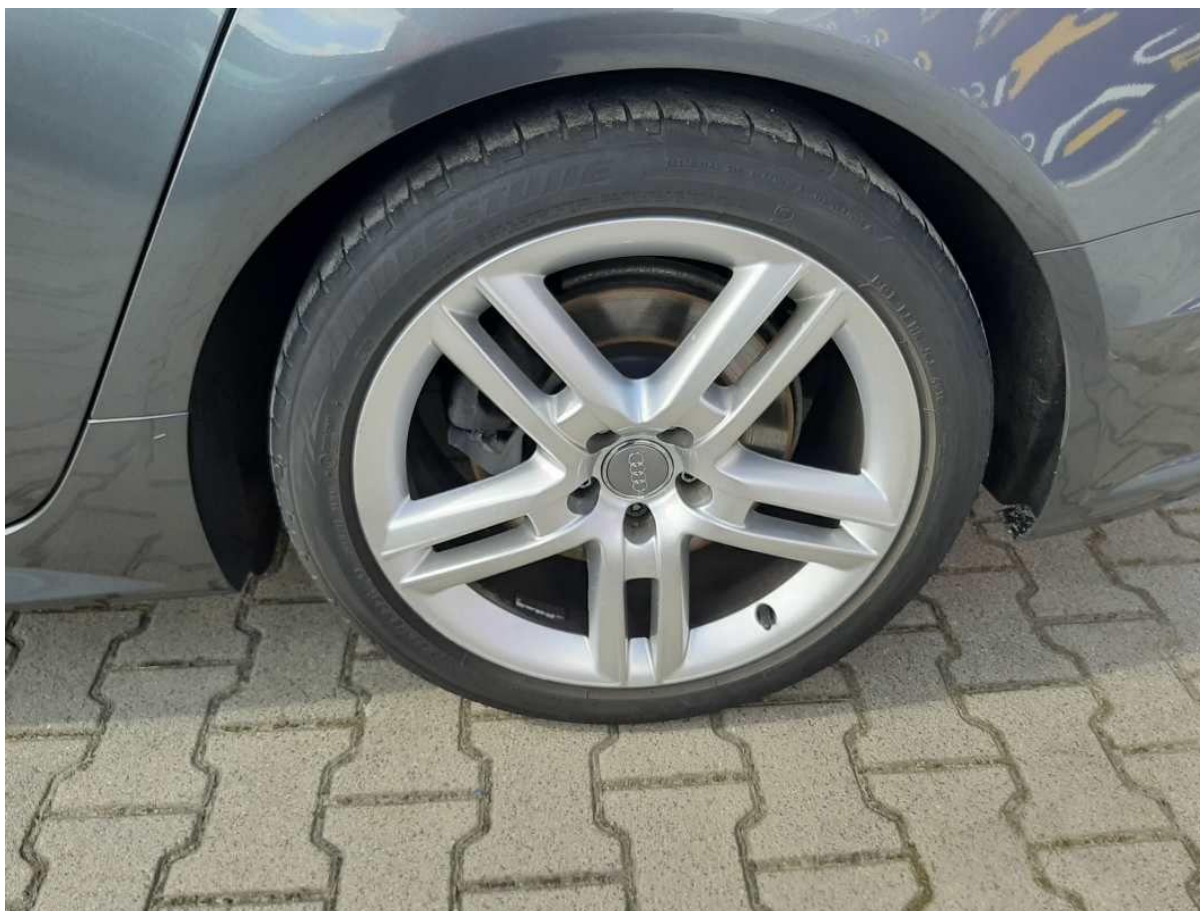
Fot. nr 75



Fot. nr 76



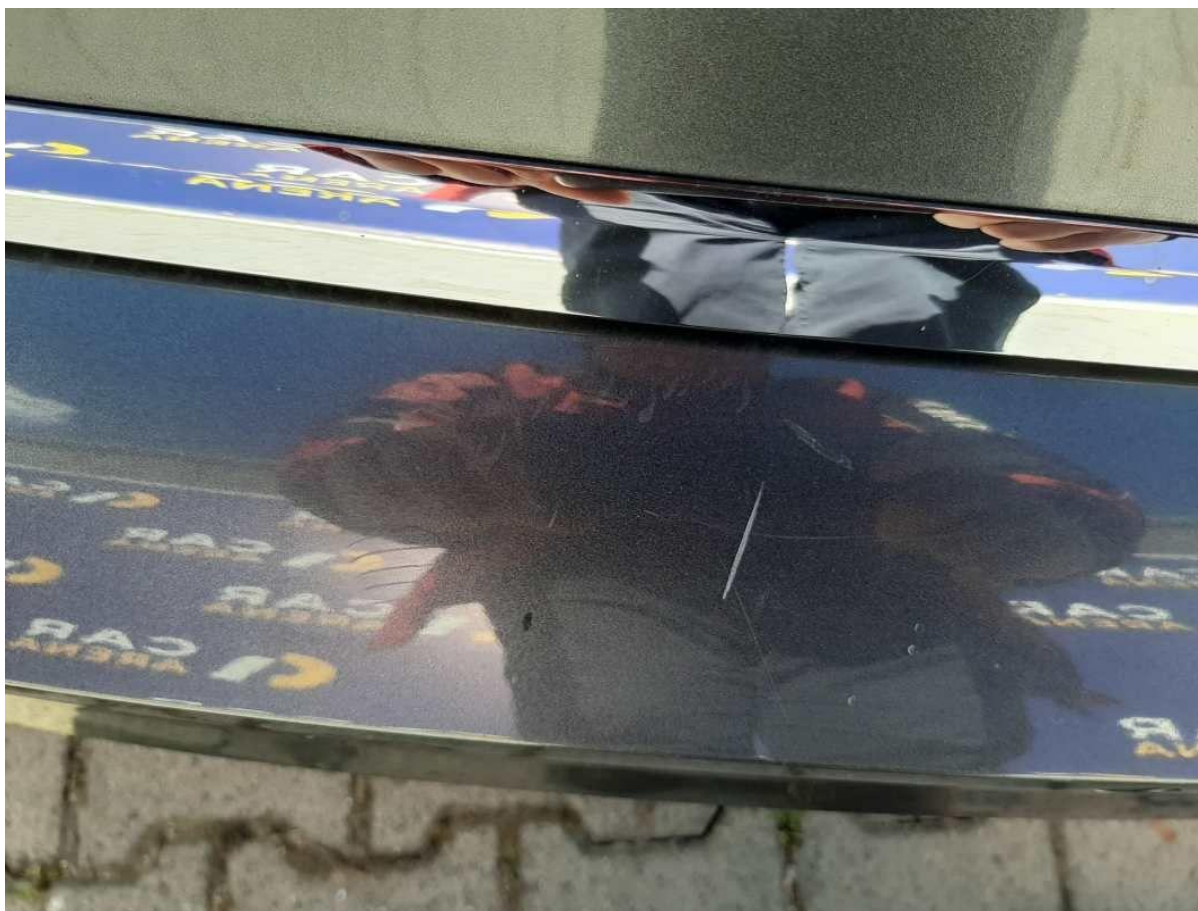
Fot. nr 77



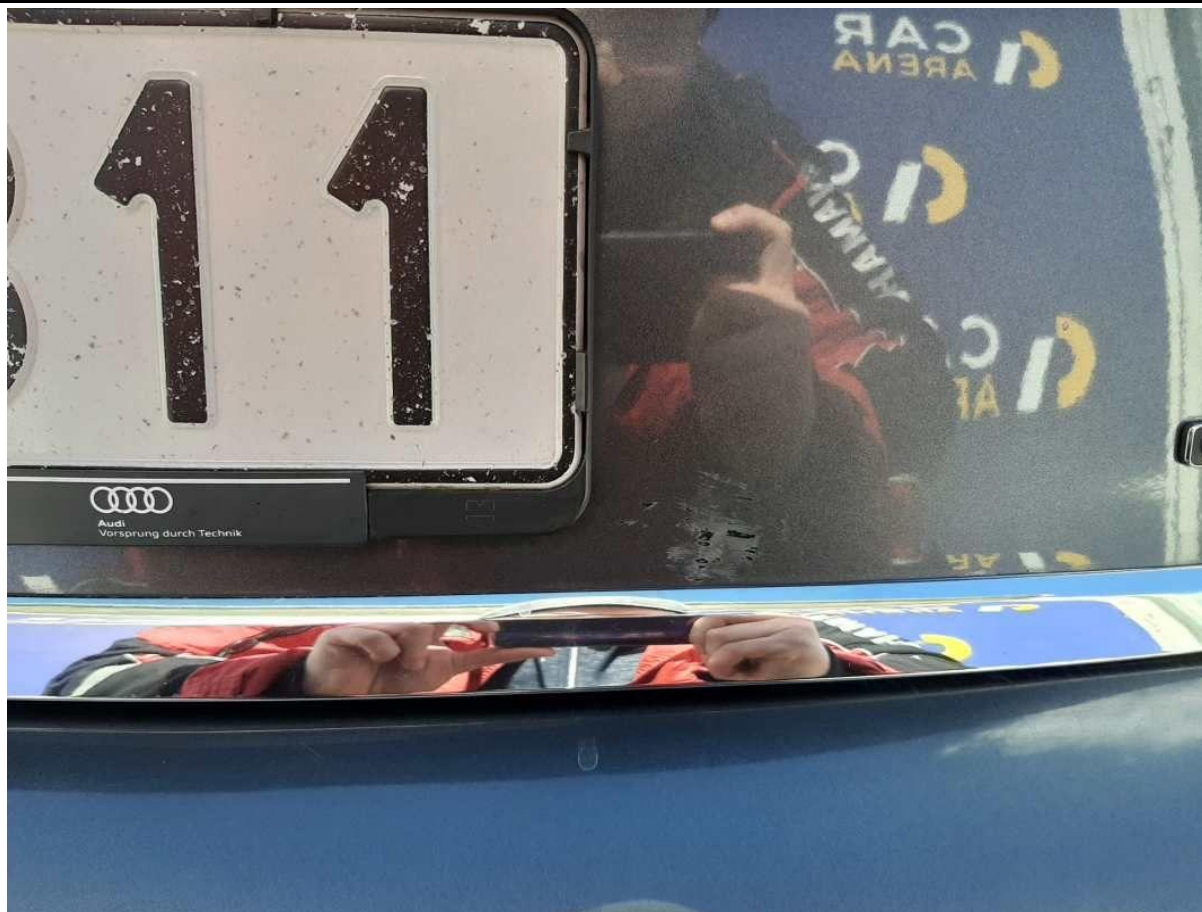
Fot. nr 78



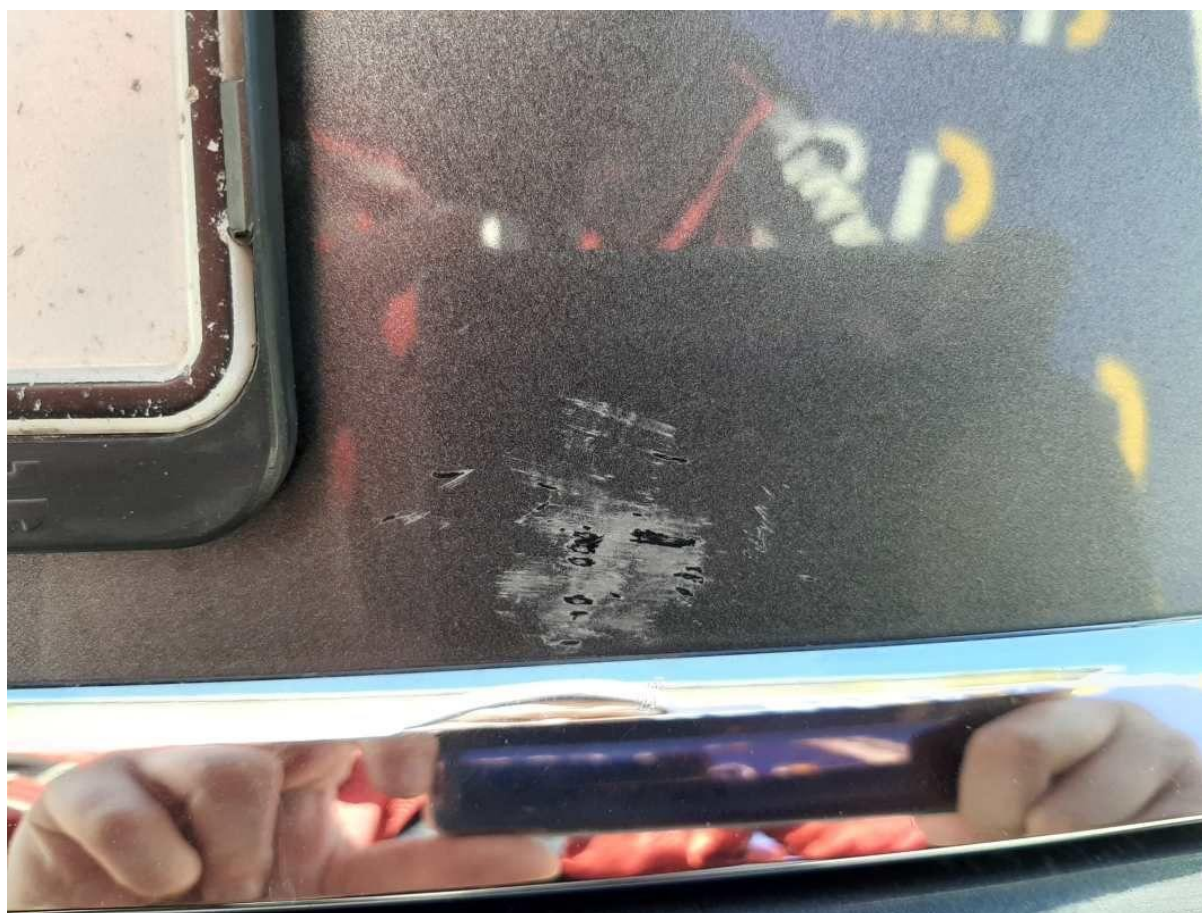
Fot. nr 79



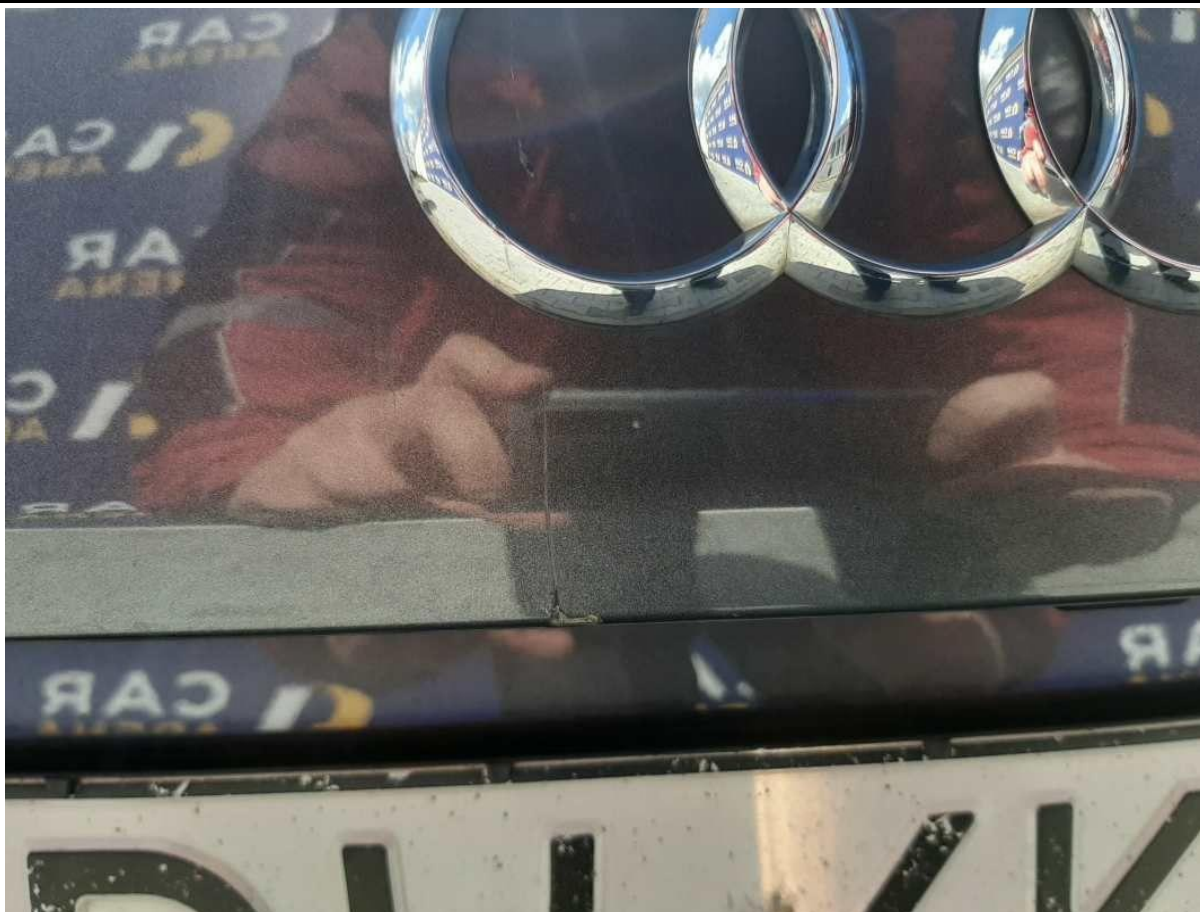
Fot. nr 80



Fot. nr 81



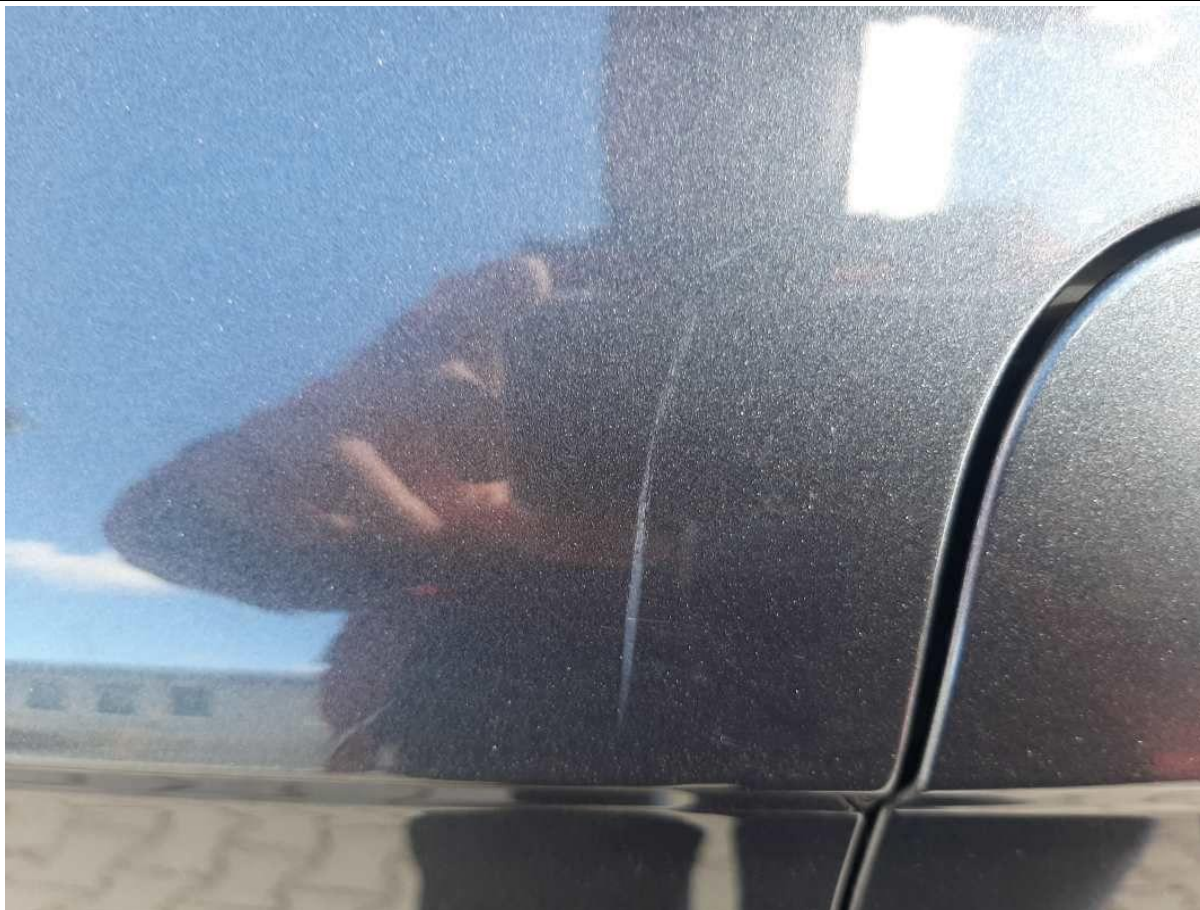
Fot. nr 82



Fot. nr 83



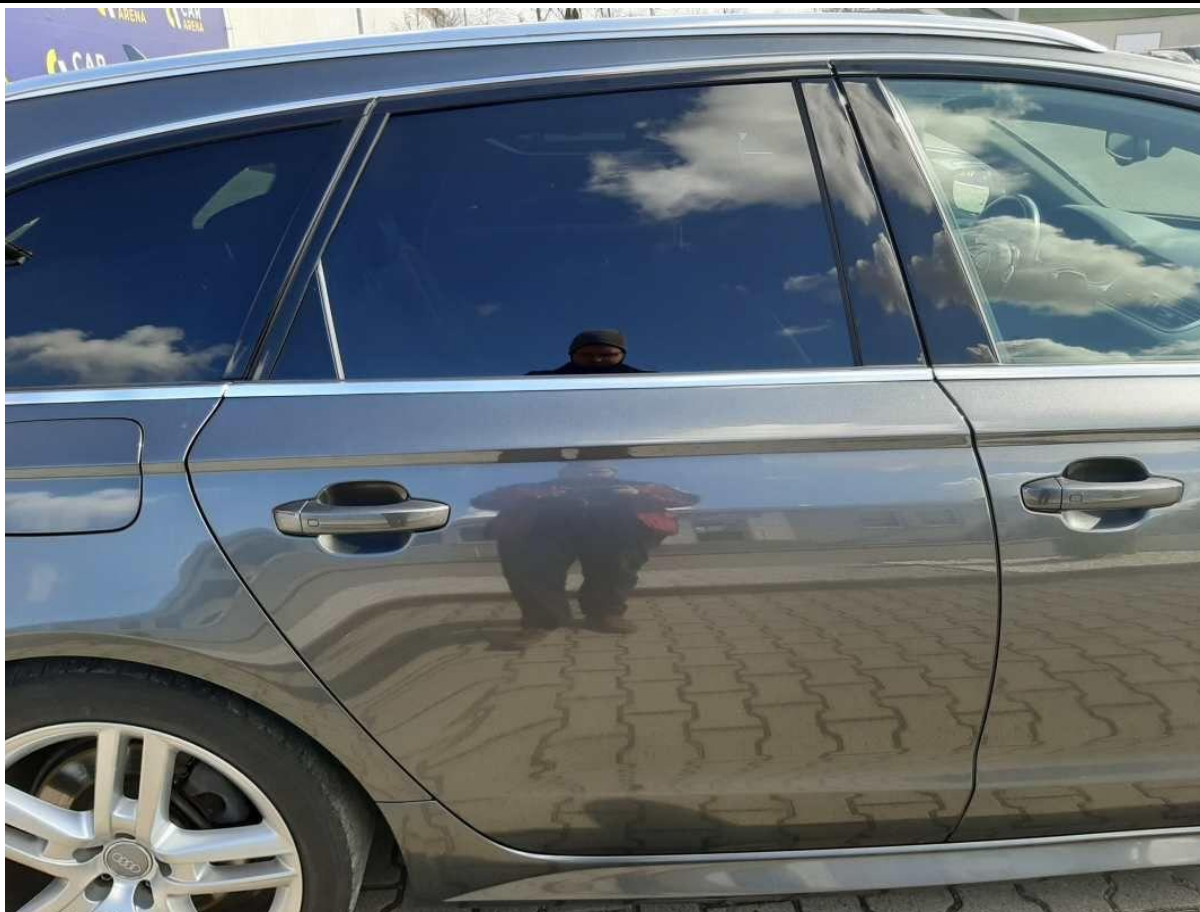
Fot. nr 84



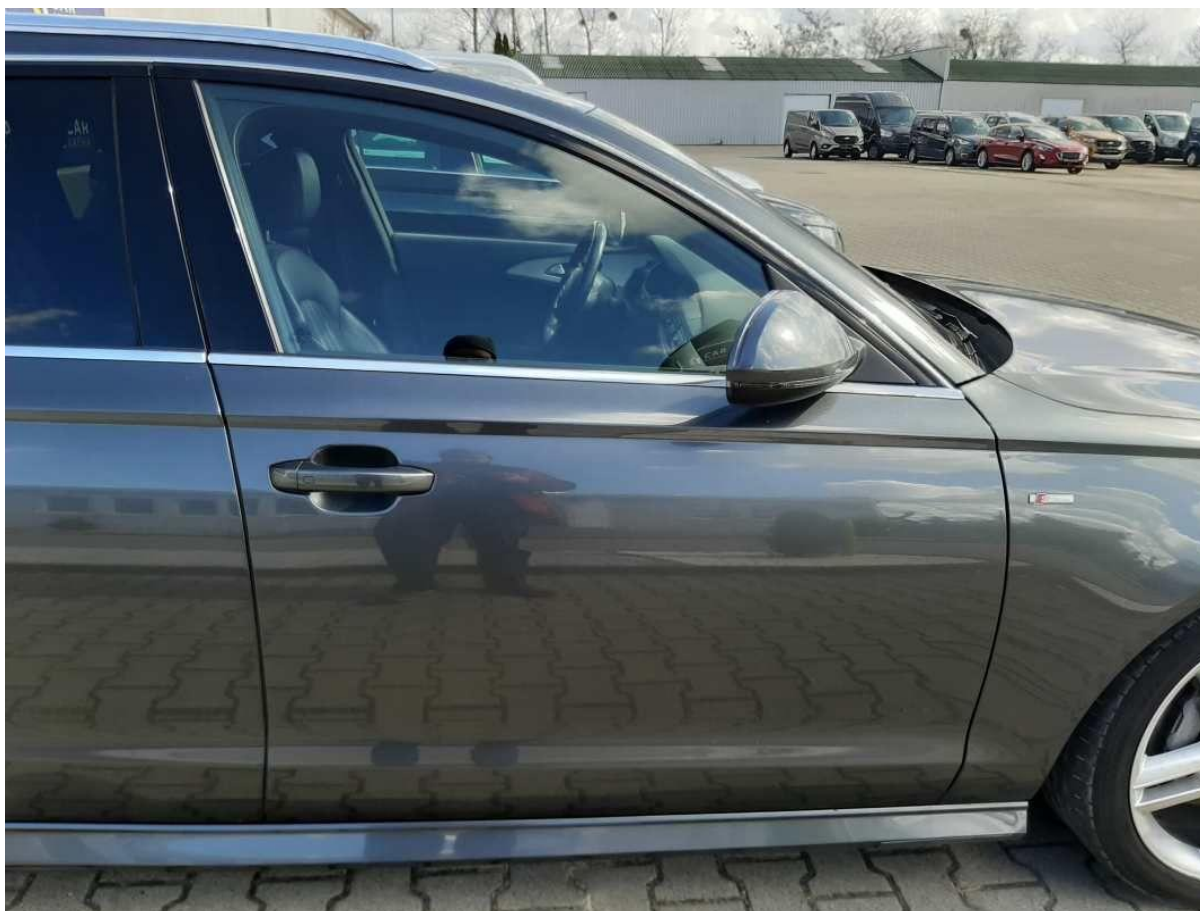
Fot. nr 85



Fot. nr 86



Fot. nr 87



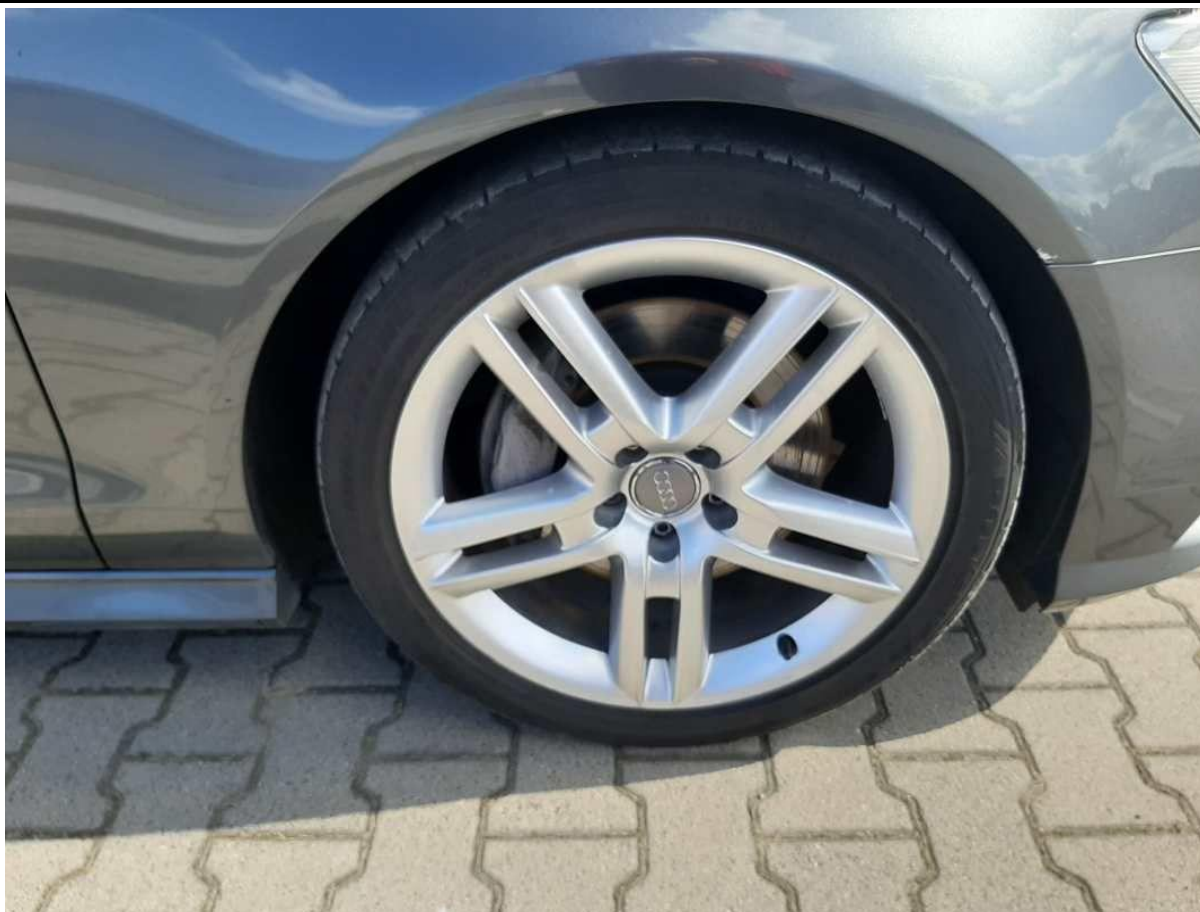
Fot. nr 88



Fot. nr 89



Fot. nr 90



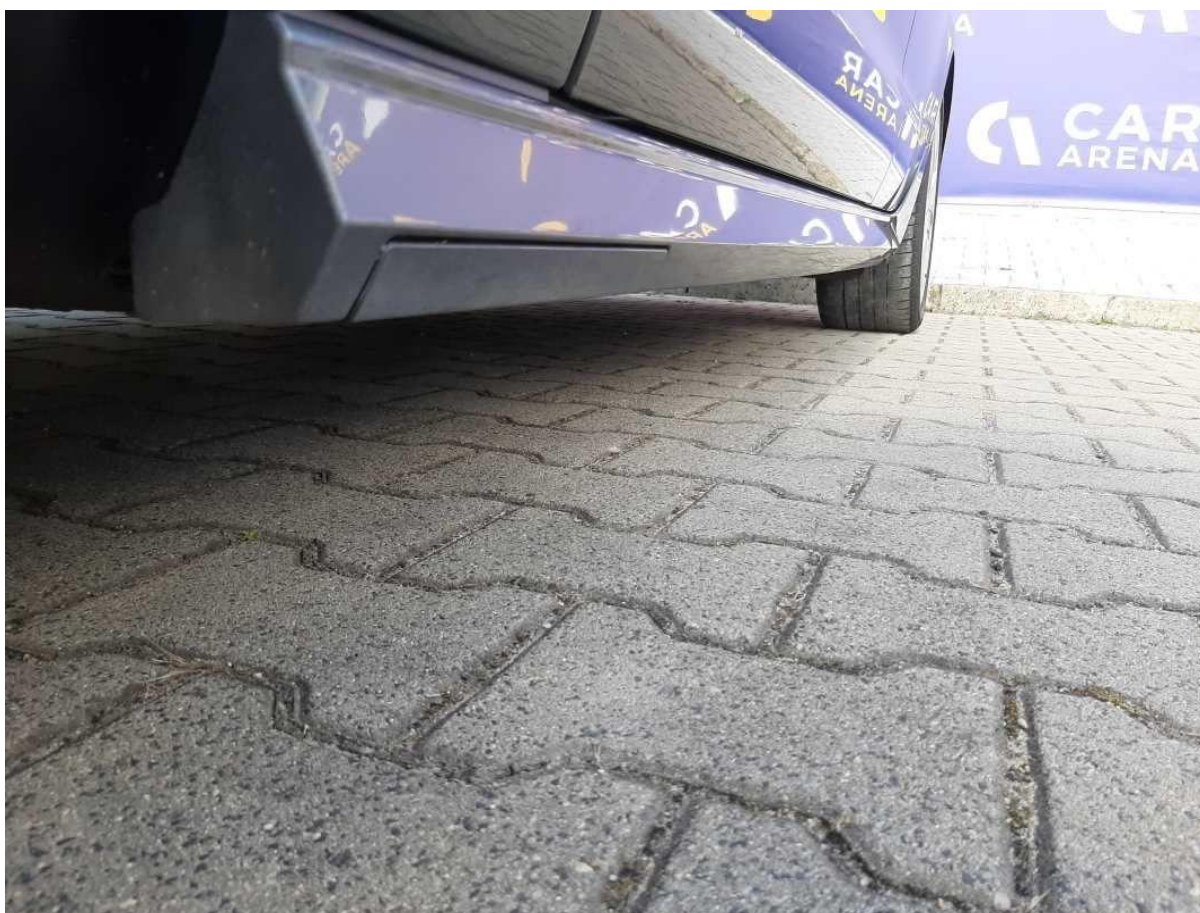
Fot. nr 91



Fot. nr 92



Fot. nr 93



Fot. nr 94



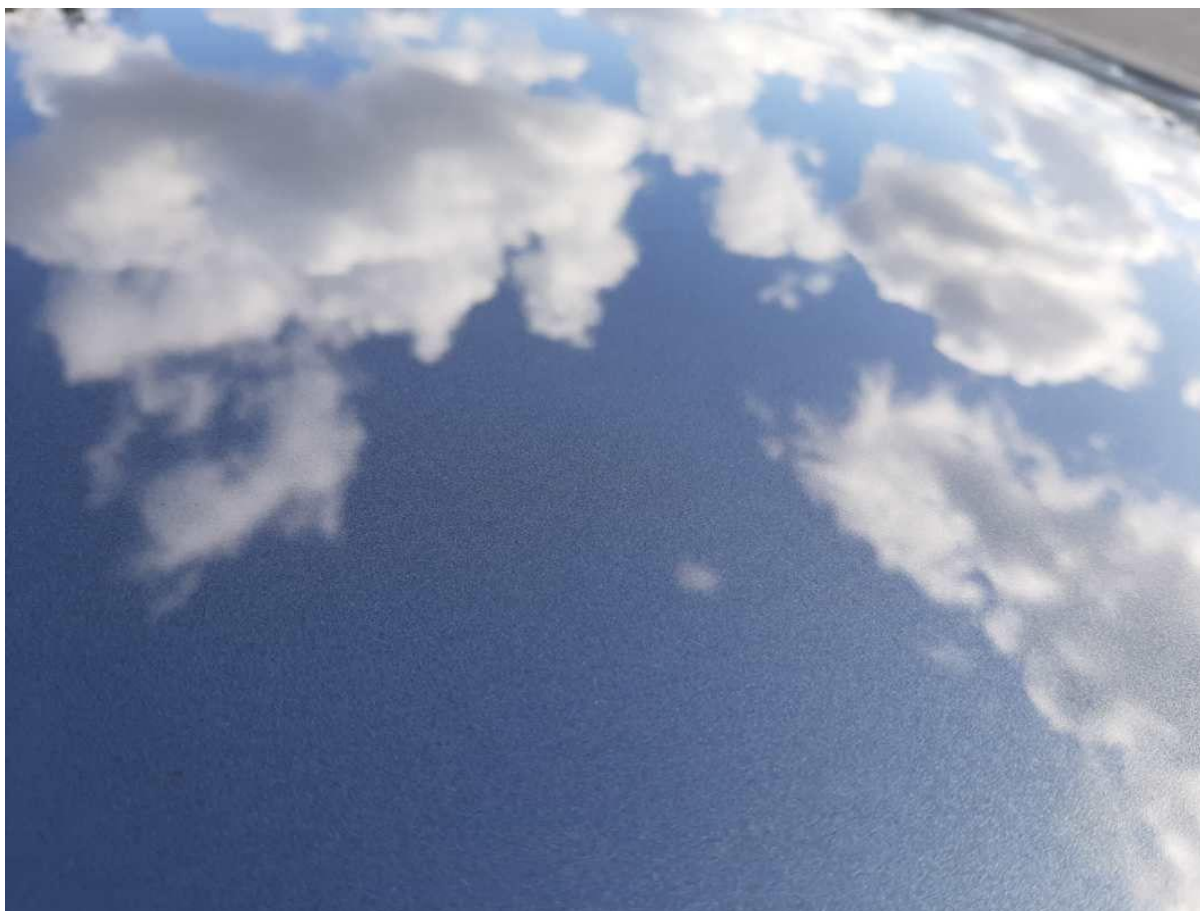
Fot. nr 95



Fot. nr 96



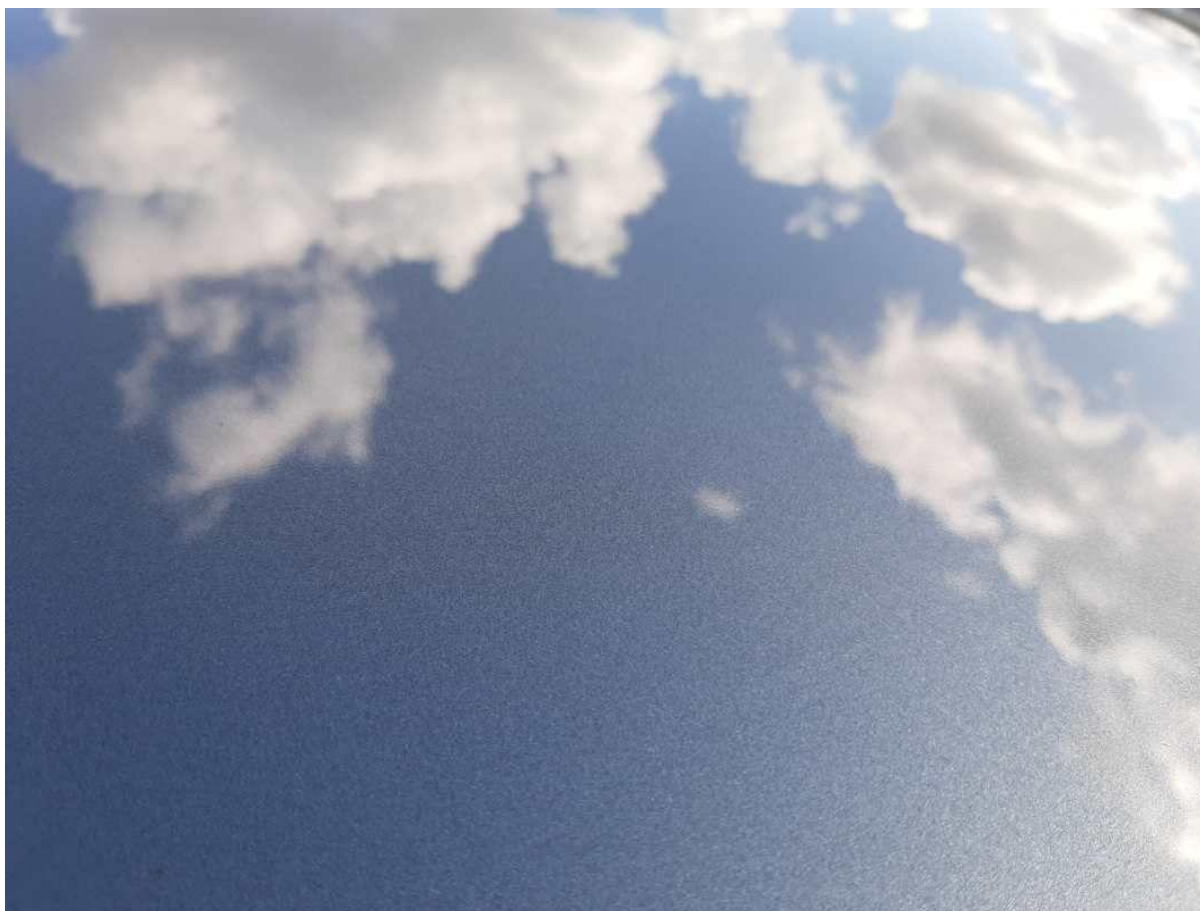
Fot. nr 97



Fot. nr 98



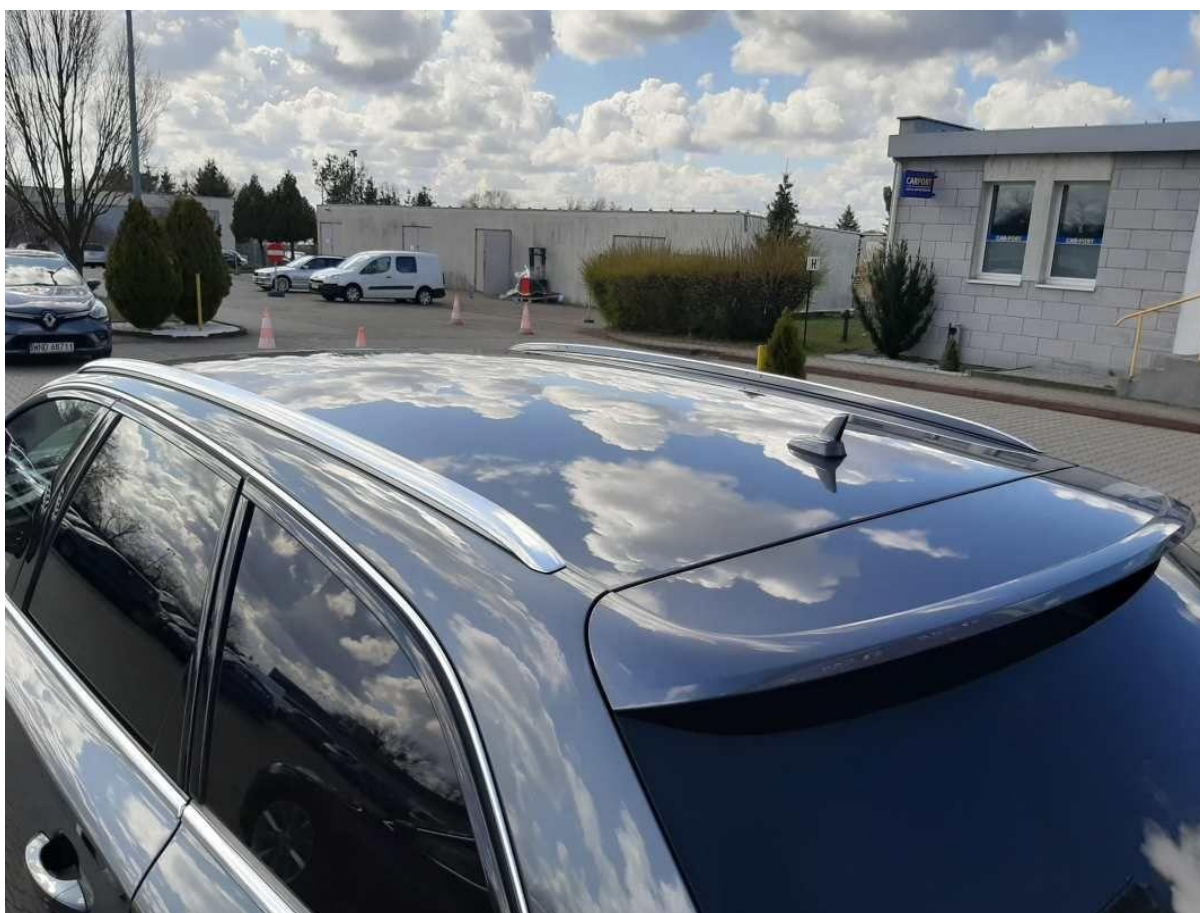
Fot. nr 99



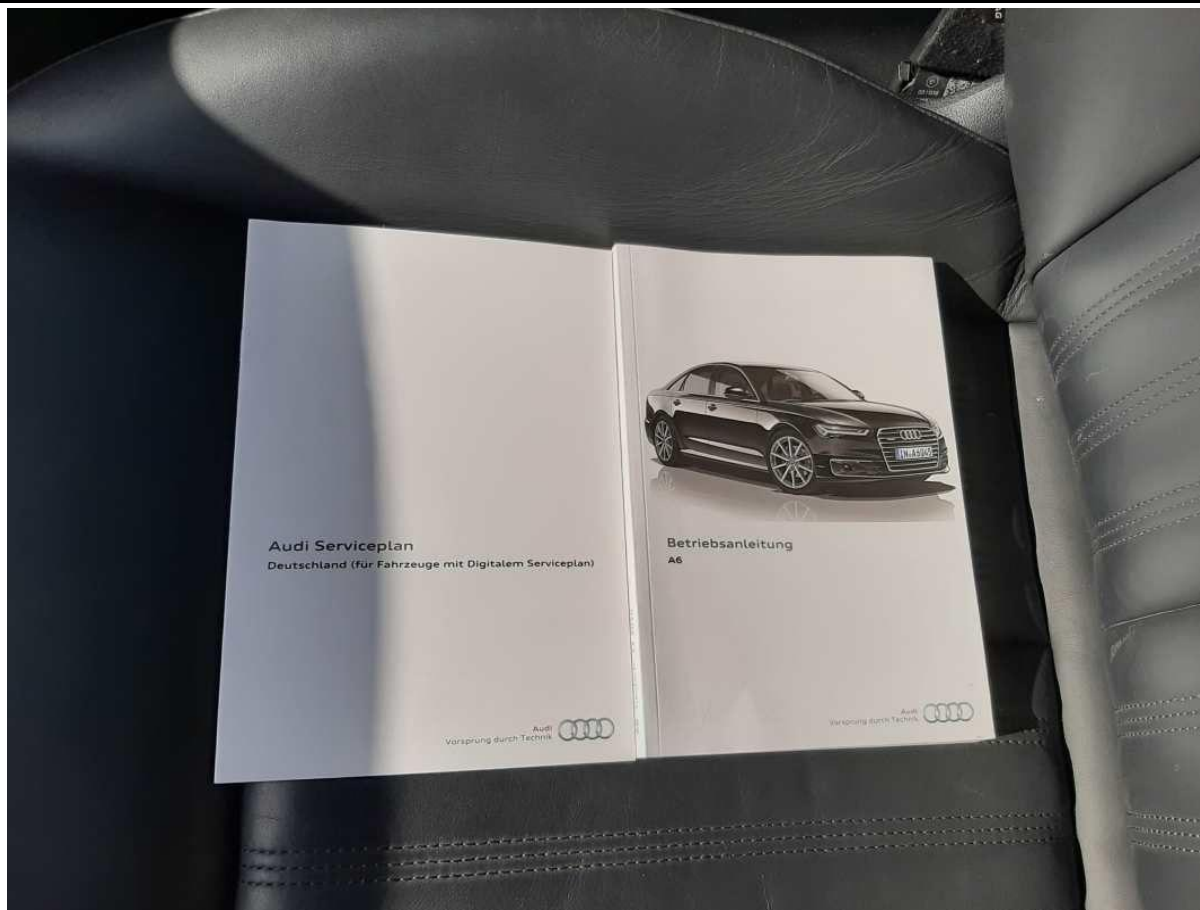
Fot. nr 100



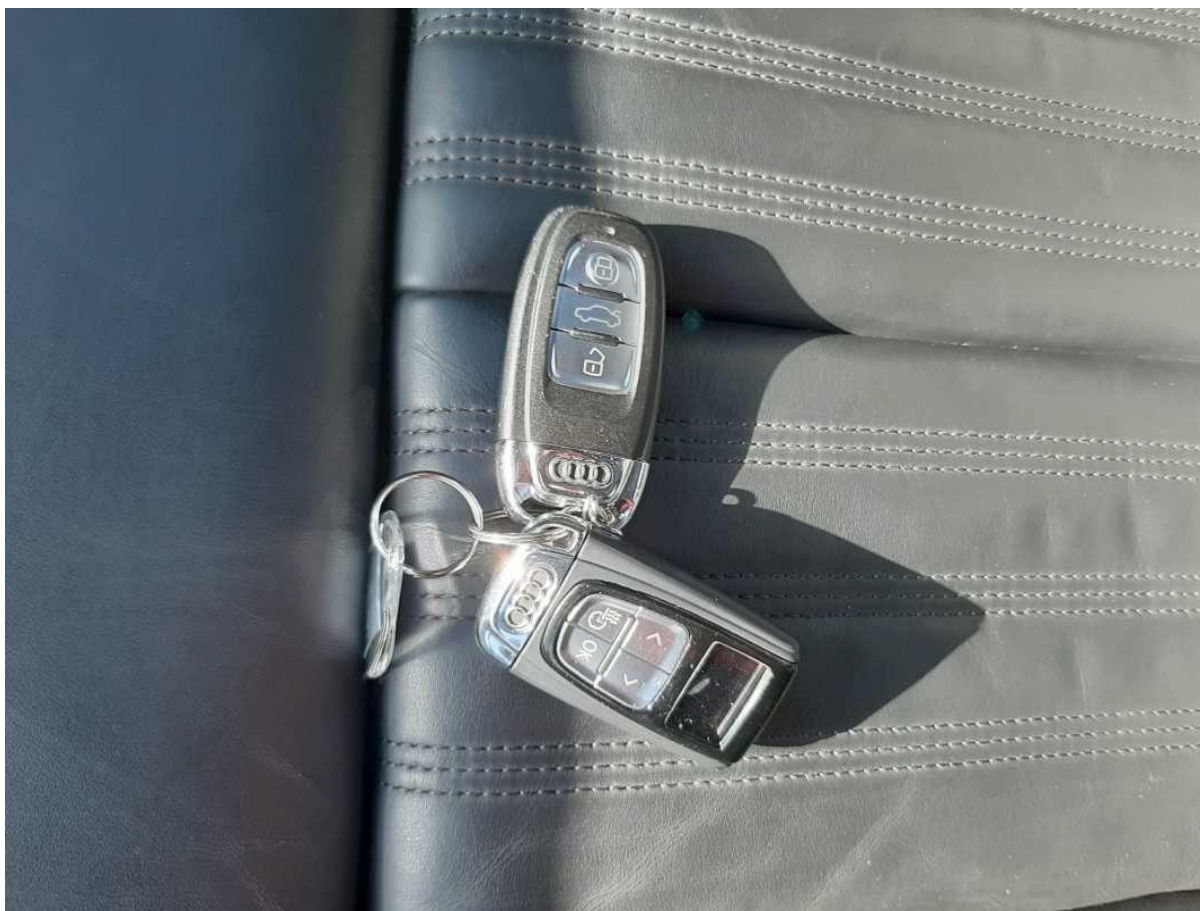
Fot. nr 101



Fot. nr 102



Fot. nr 103



Fot. nr 104



Fot. nr 105



Fot. nr 106



Fot. nr 107



Fot. nr 108

Dokument wystawiony elektronicznie, wany bez podpisu