


[www.erzeczoznawcy.eu](http://www.erzeczoznawcy.eu)

[www.tuvpol.pl](http://www.tuvpol.pl)

Nr zlecenia: 25/26/02/2020/Car-Port STANDARD

z dnia: 2020/02/26

**Zlecniodawca:**

CARPORT - Aukcje Samochodowe  
Prze mierowo  
62-081 Baranowo

**Rzeczoznawca:**

Mateusz Sadowski / zatw. Pion Weryfikacyjny eRzeczoznawcy



## P o g l d o w y r a p o r t s t a n u t e c h n i c z n e g o

Zadanie: Ocena stanu technicznego i określenie wartości rynkowej pojazdu

**DANE IDENTYFIKACYJNE POJAZDU (\*)**

Dane: [C] III-2020

Rodzaj pojazdu:	<b>Samochód ciężarowy</b>	VIN:	<b>WMAM380251Y028250</b>
Marka:	<b>MAN</b>	Nr rejestracyjny:	<b>WY0004M</b>
Model pojazdu:	<b>18.224</b>	Nr Info-Ekspert:	
Wersja:		Rok produkcji:	<b>1996</b>

Wskazanie drogomierza	432397 km
Data pierwszej rejestracji	1996/12/10
Data wykonania badania technicznego	2020/09/20
Rodzaj zabudowy	Zabudowa do przewozu kontenerów
Dop. masa całkowita / Ładowność	18000 kg / 10070 kg
Liczba osi / Rodzaj napędu	2 / 4x2
Jednostka napędowa	z zapłonem samoczynnym
Pojemność / Moc silnika	6871 ccm / 162kW (220KM)
Kolor powłoki lakierowej kabiny	Zielony 2-warstwowy typu uni

**WYPOSAŻENIE STANDARDOWE**
**L.p. Nazwa elementu wyposażenia**

- 1 \*Fotel kierowcy zawieszony pneumatycznie
- 2 \*Fotel pasażera zawieszony pneumatycznie

**L.p. Nazwa elementu wyposażenia**

- 3 \*Radioodtwarzacz

**WYPOSA ENIE DODATKOWE****L.p. Nazwa elementu wyposażenia**

- 1 Dach regulowany mechanicznie
- 2 Zaczep holowniczy do przyczepy

**OPIS ZAMONTOWANEGO W POJE DZIE OGUMIENIA**

Koło	Marka, typ	Bieżnik [mm]
Przednie lewe:	*APLUS S201 295/80/R22,5	8,3
Przednie prawe:	*APLUS S201 295/80/R22,5	10,1
Tylne LZ:	*AGATE HF638 315/80/R22,5	20,8
Tylne LW:	*AGATE HF638 315/80/R22,5	15,0
Tylne PZ:	*AGATE HF638 315/80/R22,5	20,7
Tylne PW:	*AGATE HF638 315/80/R22,5	17,0

**KOREKTY WARTO CI POJAZDU**

KOREKTA ZA WYPOSA ENIE SPECJALNE	( + )
KOREKTA ZA WYPOSA ENIE	( + )
KOREKTY RÓ NE:	
Regionalna sytuacja rynkowa	( - )
Konieczne naprawy pojazdu	( - )
Korekta – Aukcja Internetowa	( - )
Stan utrzymania i dbałość o pojazd	( - )
KOREKTY RÓ NE RAZEM	( - )
KOREKTA ZA OGUMIENIE	( + )

**UWAGI RZECZOZNAWCY DOTYCZ CE WYCENY**

Zastosowana dodatkowa ujemna korekta wynika z zasad wyceny zaaprobowanych przez Stowarzyszenie Rzeczoznawców Techniki Samochodowej i Ruchu Drogowego opisanego w punkcie 1.3 Instrukcji Określenia Wartości Pojazdów nr 1.2016, dla tego typu ofert - „Wartość dla sprzedaży zamkniętej lub krótkoterminowej”. Korekta ujemna „Wartość dla sprzedaży zamkniętej lub krótkoterminowej” ma za zadanie urealnić wartość rynkową do wystawienia pojazdu na portal aukcyjny. Ustalono kwotę wartości rynkowej, jako cenę wywoławczą, od której zaczyna się licytacja, czyli zgłaszanie przez potencjalnych nabywców coraz wyższej ceny za oferowany przedmiot.

Ujemna korekta "Regionalna sytuacja rynkowa" została zadana na podstawie analizy internetowych ofert sprzedaży pojazdów o zbliżonych parametrach.

Pojazd posiada zabudowę przystosowaną do przewozu kontenerów firmy ATLAS model ASK okres produkcji 12/96. Przeprowadzono próby ruchowe. Według osoby udostępniającej urządzenie jest sprawne. Brak dokumentów stwierdzających uszkodzenia UDT.

Pomiar powłoki lakierowej w przedziale 80-120µm

Podane przedziały grubości powłoki lakierowej, dotyczą punktów pomiarowych. Nie mogą być traktowane jako gwarancja, że grubość powłoki lakierowej w innych punktach nie wykracza poza te przedziały. Pomiar powłoki lakierowej został wykonany urządzeniem bieżącym w posiadaniu rzeczoznawcy. Pomiar wykonany innym przyrządem może się różnić.

## OPIS STANU TECHNICZNEGO ZESPOŁÓW POJAZDU



### KABINA KIEROWCY - Szkielet i poszycia zewn trzne

L.p.	Nazwa elementu	L / P	Rodzaj uszkodzenia	Opis	Fot. nr
1	ciana boczna tylna	L	Ogniska korozji		
2	ciana boczna tylna	P	Ogniska korozji		

Pojazd nosi ponadnormatywne dla jego okresu eksploatacji uszkodzenia powłoki lakierowej (zarysowania, odpryski, ogniska korozji, wgniecenia itp.).



### WYPOSA ENIE ZEWN TRZNE

L.p.	Nazwa elementu	L / P	Rodzaj uszkodzenia	Opis	Fot. nr
1	Zderzak przedni		Zarysowany	Brak za lepek	
2	Lampa zespolona tylna	L	P kni ty klosz		
3	Lampa zespolona tylna	P	P kni ty klosz		
4	Wneka drzwi przednich	L	Stacia powłoki lakierowej, skorodowana	Rozerwane poszycia por czy	
5	Wneka drzwi przednich	P	Stacia powłoki lakierowej, skorodowana		
6	Uszczelka drzwi przednich	L	Rozerwana		
7	Wykładzina podłogi	L	Rozerwana		
8	Zbiorniczek płynu do spryskiwaczy		Brak korka		
9	Rura wydechowa		Skorodowana		
10	Nadkole tylne	L	P kni te		
11	Nadkole tylne	P	Zniekształcone		
12	Lusterko tylne		Zbite szkło		
13	Uchyt zabudowy przedni	L	Rozerwany		



### KABINA KIEROWCY – Wyposa enie wewn trzne

L.p.	Nazwa elementu	L / P	Rodzaj uszkodzenia	Opis	Fot. nr
1	Fotel przedni	L	Rozerwany		
2	Poszycie tapicerskie drzwi bocznych	L	Prowizoryczna naprawa		
3	Poszycie tapicerskie drzwi bocznych	P	Złamana r czka, p kni te poszycie		

Wn trze pojazdu nosi liczne zabrudzenia oraz zu ycie wszystkich elementów. Uszkodzona wkładka zamka drzwi LP.



### UKŁAD KIEROWNICZY

L.p.	Nazwa elementu	L / P	Rodzaj uszkodzenia	Opis	Fot. nr
1	Koło kierownicy		Przetarcia		
2	Dr ek zmiany biegów		Brak za lepki		

**JAZDA KONTROLNA**

- |   |                                  |          |
|---|----------------------------------|----------|
| 1 | Głośno pracy silnika             | BEZ UWAG |
| 2 | Skuteczność hamulca zasadniczego | BEZ UWAG |
| 3 | Skuteczność hamulca pomocniczego | BEZ UWAG |

Wykonano prób ruchów z prędkości do 5 km/h na biegu pierwszym oraz wstecznym.  
Pojazd posiada uszkodzony stacyjk oraz rozrusznik.

**DOKUMENTY I KOMPLETACJA POJAZDU**

- |   |                        |               |
|---|------------------------|---------------|
| 1 | Kluczyki (ilość sztuk) | Okazano 1 szt |
| 2 | Dowód rejestracyjny    | TAK           |

Zastrzeżenia ograniczające opinię.

Ü Zawarte w niniejszej Ocenie/Raporcie informacje (w tym dotyczące wyposażenia) służy jedynie ogólnym celom informacyjnym. Ocena/Raport nie może być zatem traktowana jako oferta w rozumieniu przepisów Kodeksu Cywilnego oraz opisu towaru ani zapewnienia w rozumieniu art. 4 Ustawy z dnia 27 lipca 2002 roku o szczególnych warunkach sprzedaży konsumenckiej.

Ü Ocena/Raport została sporządzona w celu ustalenia istnienia albo nieistnienia uszkodzeń nieakceptowalnych po zakończeniu umowy korzystania z samochodu lub innych okoliczności uzgodnionych w zleceniu. Ocena/Raport nie obejmuje typowych uszkodzeń wynikających z eksploatacji samochodu oraz jego standardowego użytkowania.

Ü Jeżeli chcesz traktować ten dokument jako źródło wiedzy o samochodzie przy jego zakupie, czynisz to na własną odpowiedzialność. Rzeczoznawcy sp.j. nie ponosi odpowiedzialności za takie użycie tej Oceny/Raporu.

Ü Niniejsza wycena służy wyłącznie do oszacowania wartości rynkowej przedmiotu wyceny i nie może być wykorzystywana do żadnego innego celu, niż wymieniony powyżej. W szczególności wycena nie może stanowić podstawy do oceny cech i stanu wycenianego obiektu przy jego zakupie.

Ü Rzeczoznawca nie bierze na siebie odpowiedzialności za wady ukryte (prawne i fizyczne) oraz ewentualne skutki wynikające z dalszego użytkowania przedmiotu wyceny, a także za skutki wykorzystania samej wyceny.

Ü Powyższa wycena nie jest ekspertyzą stanu technicznego przedmiotu wyceny i za taką nie może być uznawana, w szczególności nie może być traktowana jako gwarancja sprzedaży przedmiotu wyceny za oszacowaną wartość.

Ü Wycenę przeprowadzono w oparciu o dostarczoną dokumentację oraz badanie organoleptyczne wycenianego obiektu. Nie prowadzono badań diagnostycznych oraz weryfikacji warsztatowej przedmiotu wyceny.

Ü Nie stwierdzono dodatkowych niesprawności i/lub uszkodzeń i/lub braków w zakresie możliwym do ustalenia w warunkach oględzin tj. bez dostępu do spodu pojazdu, specjalistycznego sprzętu diagnostycznego, jazdy próbnej wykonanej w warunkach drogowych z obciążeniem.

Ü Rzeczoznawca podczas oględzin poza warsztatem nie jest w stanie stwierdzić wypadkowej przeszłości pojazdu. W przypadku podwyższonych wartości pomiarów powłoki lakierowej, konieczna jest ekspertyza w warunkach warsztatowych.

Ü Rok produkcji pojazdu - nie weryfikowano. Przyjęto w oparciu o dane przekazane przez Zleceniodawcę.

Ü Niniejsza wycena nie może być publikowana w całości w jakimkolwiek dokumencie bez zgody wykonawców i bez uzgodnienia z nimi formy i treści takiej publikacji. Zakaz publikacji nie dotyczy posługiwania się wyceną w umowach cywilno-prawnych zawieranych przez zleceniodawcę i dotyczących przedmiotu.

Ü Przed odbiorem pojazdu, kupujący zobowiązany jest do konfrontacji rzeczywistego stanu z informacjami zawartymi w wycenie. Odbiór przedmiotu jest równoznaczny ze zrzeczeniem się wszelkich roszczeń, co do stanu technicznego.

Ü Nie badano poprawności i/lub budowy numerów identyfikacyjnych/seryjnych obiektu oraz nie weryfikowano prawdziwości danych obiektu.

Ü Niniejsza wycena nie może być traktowana jako gwarancja sprzedaży przedmiotu wyceny za oszacowaną wartość.

Ü W przypadku ujawnienia dodatkowych informacji dotyczących przedmiotowego pojazdu, niedostępnych w czasie wykonywania niniejszej opinii, zaprezentowane stanowisko może ulec zmianie.

Ü W opinii założono, że nie wykryto żadnych faktów, które mogłyby istotnie wpływać na wartość wycenionego pojazdu, jeżeli w opisie pojazdu nie widnieje inaczej.



Ü Rzeczoznawca nie ponosi odpowiedzialności za ewentualne błędy wynikające z przedstawionych informacji otrzymanych od użytkownika/sprzedawcy/zamawiającego wyceny, jeżeli brak podstaw do kwestionowania ich zgodności ze stanem rzeczywistym lub te ustalenie stanu rzeczywistego przez rzeczoznawcę było niemożliwe lub znacznie utrudnione.

Ü Wyposażenie standardowe wg. Info - Ekspert/Eurotax. Rzeczoznawca nie ponosi odpowiedzialności za ewentualne błędy programu. Opis stanu technicznego pojazdu jest ważny na dzień oględzin. Rzeczoznawca nie bierze odpowiedzialności za zmiany stanu pojazdu wynikające z dalszej eksploatacji lub postoju (np. uszkodzenie akumulatora, powłoki, uszkodzenie lub powstanie ognisk korozji, uszkodzenie układu hamulcowego, itp.)

Ü Jeżeli elementy jednostki napędowej, układu przeniesienia napędu itp., są rozmontowane, rzeczoznawca nie weryfikuje kompletności poszczególnych układów. Możliwość wystąpienia braków w kompletacji (np. ze względu na wykorzystanie unieruchomionego pojazdu jako „dawcy części”).

Ü Nie weryfikowano odczytanego stanu drogomierza z zapisami w urzędzeniach elektronicznych pojazdu.

*Dokument wystawiony elektronicznie, ważny bez podpisu*

## DOKUMENTACJA FOTOGRAFICZNA



Fot. nr 1



Fot. nr 2





Fot. nr 3



Fot. nr 4





Fot. nr 5



Fot. nr 6





Fot. nr 7



Fot. nr 8



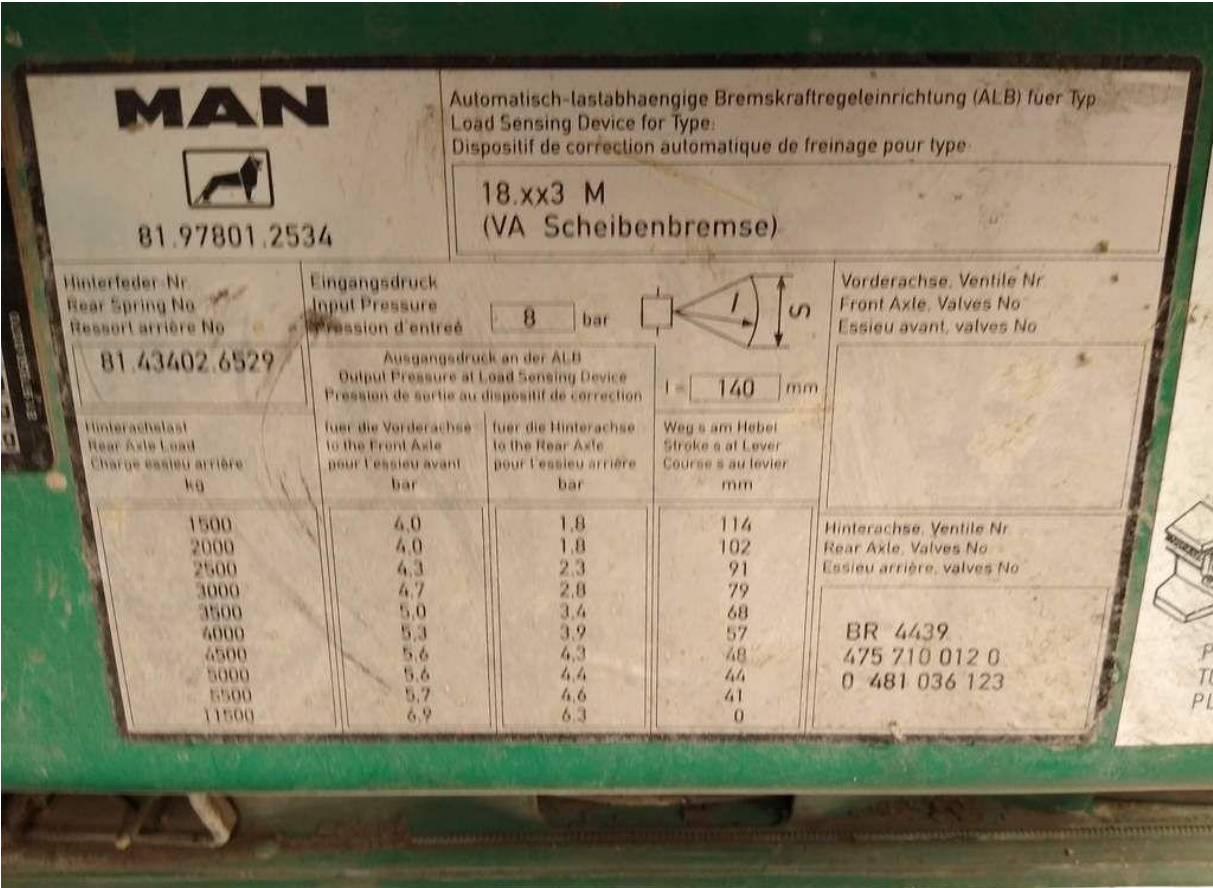


Fot. nr 9



Fot. nr 10



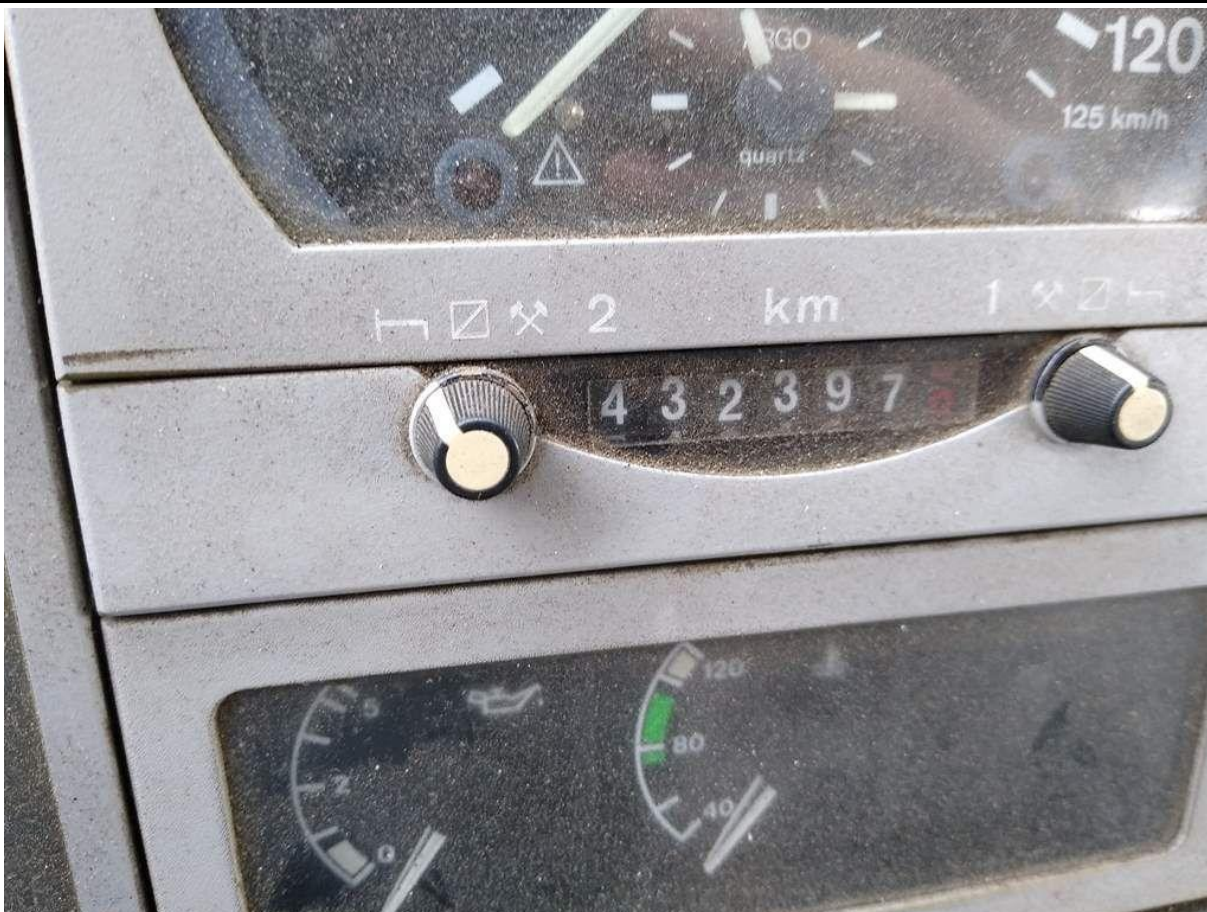


Fot. nr 11

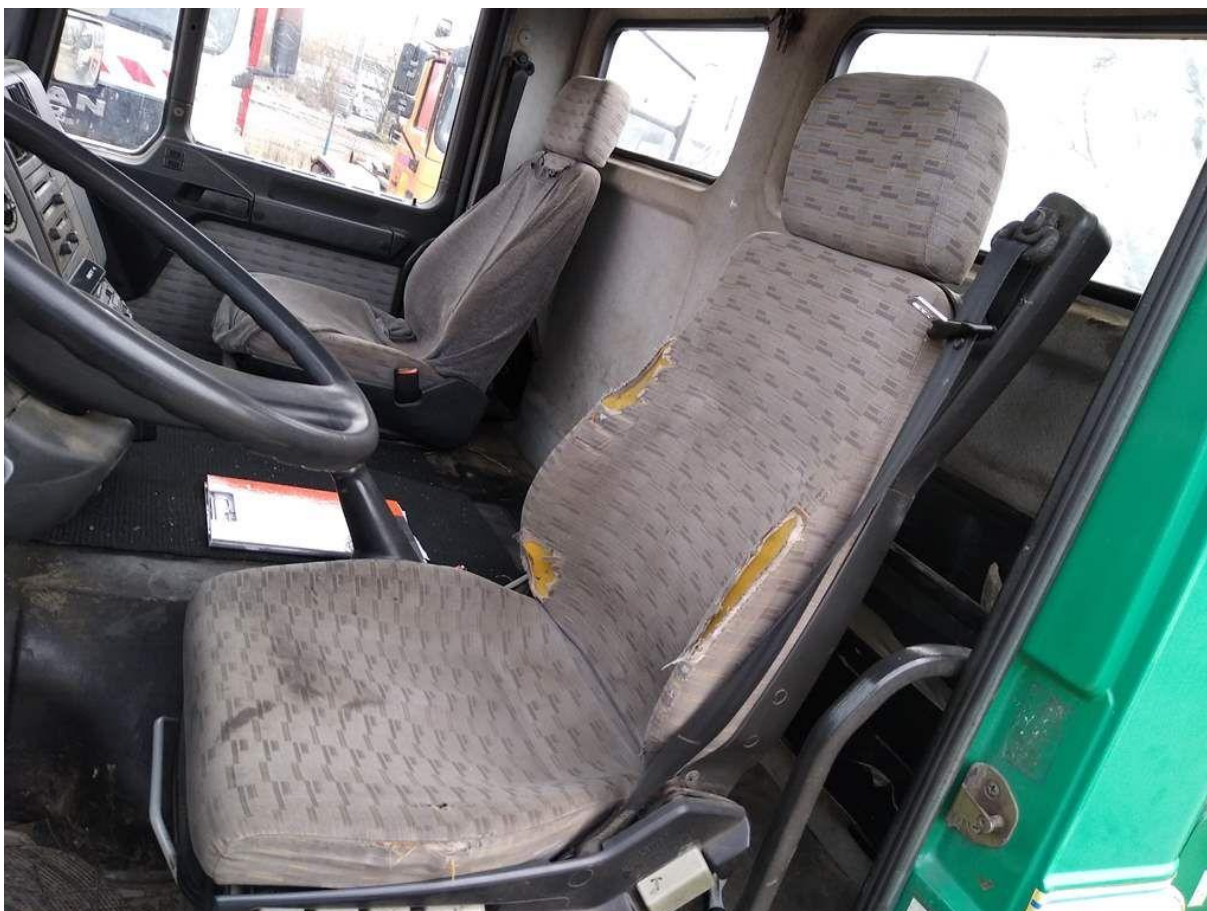


Fot. nr 12





Fot. nr 13



Fot. nr 14





Fot. nr 15



Fot. nr 16



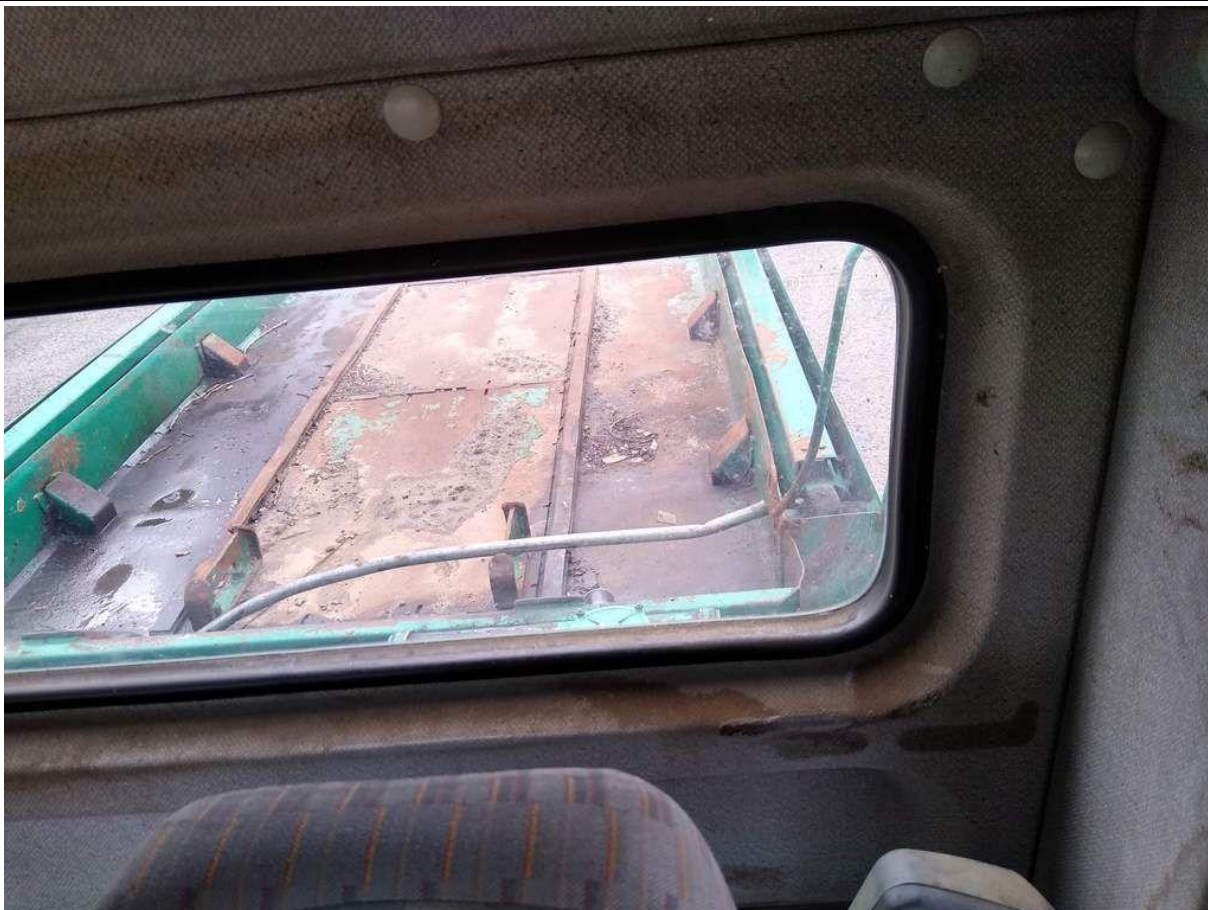


Fot. nr 17



Fot. nr 18



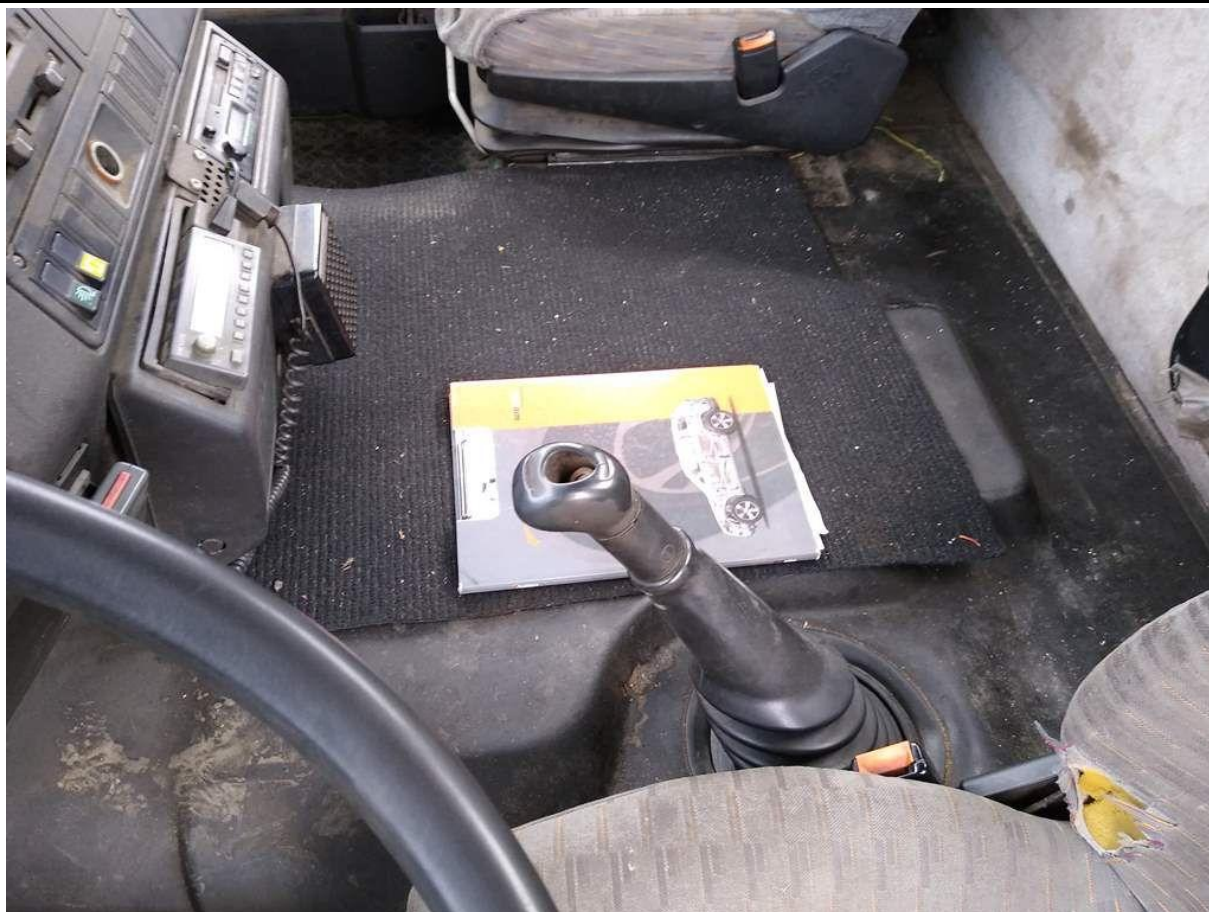


Fot. nr 19



Fot. nr 20





Fot. nr 21



Fot. nr 22



Fot. nr 23



Fot. nr 24





Fot. nr 25



Fot. nr 26





Fot. nr 27



Fot. nr 28





Fot. nr 29



Fot. nr 30





Fot. nr 31



Fot. nr 32





Fot. nr 33



Fot. nr 34





Fot. nr 35



Fot. nr 36





Fot. nr 37



Fot. nr 38





Fot. nr 39



Fot. nr 40





Fot. nr 41

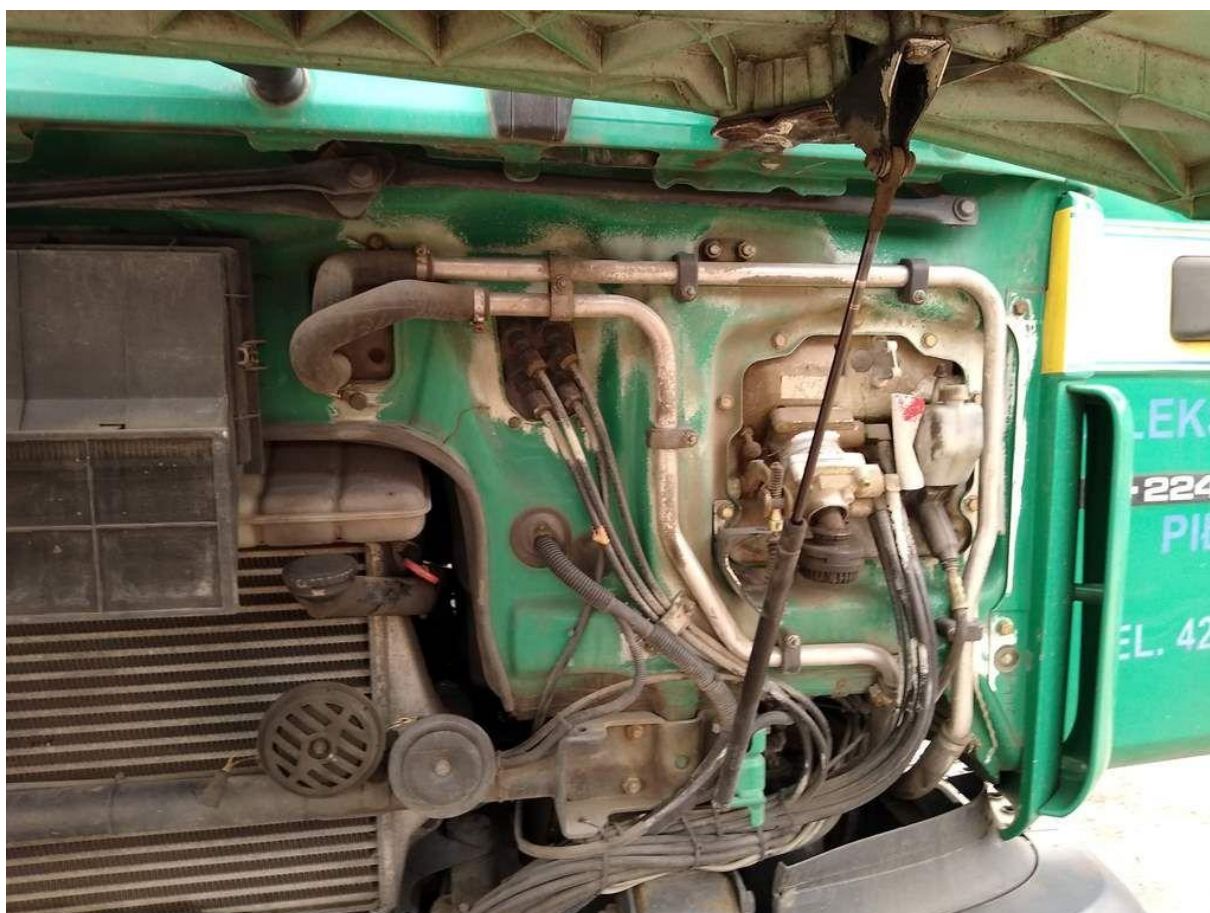


Fot. nr 42





Fot. nr 43



Fot. nr 44





Fot. nr 45



Fot. nr 46





Fot. nr 47



Fot. nr 48





Fot. nr 49



Fot. nr 50





Fot. nr 51



Fot. nr 52





Fot. nr 53



Fot. nr 54





Fot. nr 55



Fot. nr 56





Fot. nr 57



Fot. nr 58



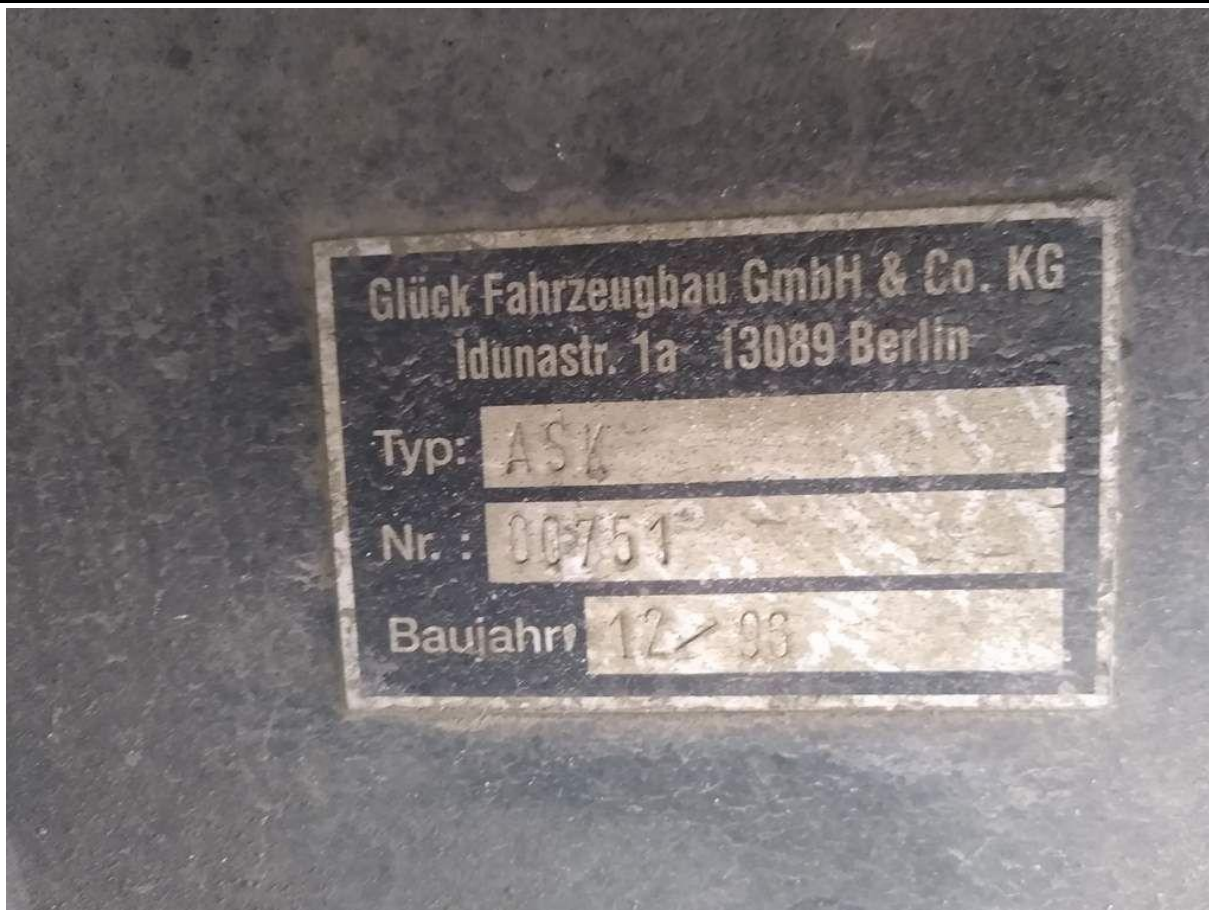


Fot. nr 59



Fot. nr 60





Fot. nr 61



Fot. nr 62





Fot. nr 63



Fot. nr 64





Fot. nr 65



Fot. nr 66





Fot. nr 67



Fot. nr 68





Fot. nr 69



Fot. nr 70





Fot. nr 71



Fot. nr 72





Fot. nr 73



Fot. nr 74





Fot. nr 75



Fot. nr 76





Fot. nr 77



Fot. nr 78





Fot. nr 79



Fot. nr 80





Fot. nr 81



Fot. nr 82





Fot. nr 83

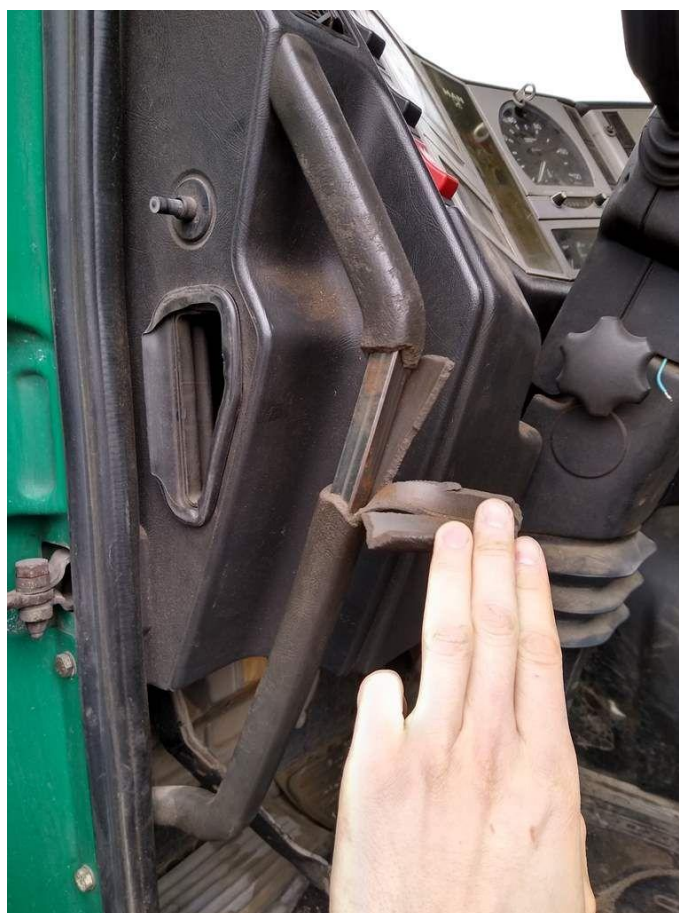


Fot. nr 84





Fot. nr 85



Fot. nr 86





Fot. nr 87



Fot. nr 88





Fot. nr 89



Fot. nr 90





Fot. nr 91



Fot. nr 92





Fot. nr 93



Fot. nr 94

Dokument wystawiony elektronicznie, wa ny bez podpisu