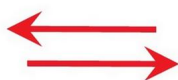



[www.erzeczoznawcy.eu](http://www.erzeczoznawcy.eu)

[www.tuvpol.pl](http://www.tuvpol.pl)

Nr zlecenia: 83/02/03/2020/Car-Port STANDARD

z dnia: 2019/03/02

**Zlecniodawca:**

CARPORT - Aukcje Samochodowe  
Prze mierowo  
62-081 Baranowo

**Rzeczoznawca:**

Jarosław Sapak / zatw. Pion Weryfikacyjny eRzeczoznawcy



# P o g l d o w y R a p o r t S t a n u T e c h n i c z n e g o

Zadanie: Ocena stanu technicznego i określenie wartości rynkowej pojazdu

DANE IDENTYFIKACYJNE POJAZDU		Dane: [O] III-2020	
Rodzaj pojazdu:	<b>Samochód osobowy</b>	VIN:	<b>W A U Z Z Z 4 G 5 H N 0 9 3 0 5 3</b>
Marka:	<b>AUDI</b>	Nr rejestracyjny:	<b>DW6K310</b>
Model pojazdu:	<b>A6 Quattro 3.0 TDi MR 15 4G</b>	Nr Info-Ekspert:	<b>002-02852</b>
Wersja:	<b>S tronic</b>	Rok produkcji:	<b>2017</b>
Wskazanie drogomierza	215315 km		
Data pierwszej rejestracji	2017/03/17		
Data wykonania badania technicznego	2020/03/17		
Rodzaj nadwozia	sedan 4 drzwiowy		
Dop. masa całkowita	2380 kg*		
Jednostka napędowa	z zapłonem samoczynnym		
Pojemność / Moc silnika	2967 ccm / 200kW (272KM)		
Doładowanie	Turbosp. z chłodn. powietrza		
Liczba cylindrów / Układ cylindrów / Liczba zaworów	6 / widlasty / 24		
Rodzaj skrzyni biegów	automatyczna*		
Rodzaj napędu	AWD (4x4)		
Kolor powłoki lakierowej, (rodzaj lakieru)	Grafitowy 2-warstwowy z efektem metalicznym		

## WYPOSA ENIE STANDARDOWE

L.p.	Nazwa elementu wyposażenia	L.p.	Nazwa elementu wyposażenia
1	ABS + EBV - korektor siły hamowania, elektryczny	34	Podłokietnik centralny przedni
2	Aplikacje dekoracyjne Satin	35	Podłokietnik siedzeń tylnych
3	Asystent podjazdu	36	Poduszka powietrzna kierowcy
4	Asystent wiatel drogowych	37	Poduszka powietrzna pasażera z możliwością odłączenia
5	Autoalarm	38	Poduszki powietrzne boczne
6	Blokada mechanizmu różnicowego EDS	39	Przycisk Start/Stop
7	Czujnik deszczu	40	Radio MMI
8	Czujnik jakości powietrza	41	Reflektory ksenonowe + spryskiwacze reflektorów
9	Czujnik kontroli zapicia pasów bezpieczeństwa	42	Reflektory z dynamiczną regulacją zasięgu
10	Czujnik wilgotności powietrza	43	Siedzenia tylne dzielone
11	Czujnik zmiernych	44	System "Audi pre sense basic"
12	Dywaniki welurowe przednie	45	System Audi Drive Select
13	Dywaniki welurowe tylne	46	System kontroli trakcji ESC
14	Fotele przednie z regulacją wysokości	47	System p/porozgowy przy przyspieszaniu ASR
15	Gniazdo 12V w bagażniku	48	System rekuperacji
16	Hamulec postojowy elektryczny	49	System Start/Stop
17	Immobilizer	50	System zarządzający zintegrowany MMI (Multi Media Interface)
18	Kierownica wielofunkcyjna pokryta skórą	51	Szyby przednie i tylne regulowane elektrycznie
19	Klimatyzacja automatyczna	52	Szyby termoizolacyjne
20	Kolumna kierownicy regulowana	53	Wiatła do jazdy dziennej LED
21	Koło zapasowe dojazdowe	54	Wiatła hamowania adaptacyjne
22	Komputer pokładowy z wyświetlaczem monochromatycznym	55	Wiatła tylne LED
23	Kurtyny powietrzne foteli przednich i siedzeń tylnych	56	Tapicerka tekstylna
24	Listwy progowe aluminiowe	57	Tarcze kół aluminiowe 17" 6-ramienne
25	Listwy wykończeniowe szyb bocznych srebrne	58	Tempomat
26	Lusterka zewnętrzne podgrzewane elektrycznie	59	Wskaźnik ciśnienia ogumienia
27	Lusterka zewnętrzne regulowane elektrycznie	60	Wspomaganie układu kierowniczego elektromechaniczne Servotronic
28	Lusterka zewnętrzne w kolorze nadwozia	61	Wyświetlacz 6,5" kolorowy systemu MMI chowany
29	Lusterko wewnętrzne ciemniane automatycznie	62	Zabezpieczenie kół przed kradzieżą
30	Mocowanie fotelika dziecięcego ISOFIX	63	Zamek centralny zdalnie sterowany
31	Oparcie siedzeń tylnych składane	64	Zawieszenie dynamiczne
32	Pakiet optyczny w tonacji aluminium	65	Zbiornik paliwa 73l
33	Pakiet Oświetlenia Wnętrza		
L.p.	Nazwa pakietu / elementu pakietu wyposażenia standardowego		
1	Pakiet dla palących		
	Zapalniczka		
	Popielniczka		

## WYPOSA ENIE DODATKOWE

L.p.	Nazwa elementu wyposażenia
1	Fotele przednie podgrzewane
2	Hak holowniczy
3	Kamera cofania
4	Klimatyzacja automatyczna 4 strefowa (dopłata)
5	Kluczyk komfortowy
	Kluczyk komfortowy
	Pokrywa bagażnika otwierana elektrycznie

- 6 Komputer pokładowy z kolorowym wyświetlaczem (dopłata)
  - Komputer pokładowy
  - Wyświetlacz kolorowy
- 7 Lakier metalizowany lub perłowy
- 8 Lusterka zewnętrzne ciemnione automatycznie
- 9 Ogrzewanie poszycia ze zdalnym sterowaniem
- 10 Pakiet MMI Navigation plus z MMI touch
  - Sterowanie głosem systemu audio
  - Audio System Audi Sound
  - Dysk twarde
  - System Audi Music Interface
  - Złoty dysk SD
  - Funkcja podłączenia przenośnych odtwarzaczy
  - Panel obsługowy MMI
  - System nawigacji Satelitarnej MMI Navigation
  - Odtwarzacz CD
  - System radiowy MMI
  - Wyświetlacz komputera pokładowego kolorowy
- 11 Pakiet skórzany Zakres 1
  - Tapicerka drzwi częściowo pokryta skórą
  - Konsola środkowa wykończona skórą
- 12 Pakiet sportowy S line (dopłata)
  - Fotel kierowcy z regulacją odcinka lędźwiowego elektrycznie
  - Fotele przednie sportowe
  - Fotel pasażera z regulacją odcinka lędźwiowego elektrycznie
  - Tarcze kół aluminiowe 18" 5-ramiennne
  - Zawieszenie sportowe S-Line
  - Kierownica pokryta skórą perforowaną
  - Podsufitka w kolorze czarnym
  - Aplikacje dekoracyjne wnętrza - aluminium szczotkowane
  - Dźwignia zmiany biegów pokryta skórą perforowaną
- 13 Pakiet systemów wspomagających kierowcę (dopłata)
  - System Audi Side assist
  - Tempomat adaptacyjny z funkcją Stop&Go
  - System "Audi pre sense rear"
  - System "Audi pre sense front"
  - System "Audi active lane assist"
- 14 System Audi parking plus (przód i tył)
- 15 Szyby tylne dodatkowo przyciemniane
- 16 Tapicerka Alcantara/skóra z tłoczeniem S line (dopłata)

### OPIS ZAMONTOWANEGO W POJEZDZIE OGUMIENIA

Koło	Marka, typ	Bieżnik [mm]
Przednie lewe:	MICHELIN 225/55 R17 101V XL ALPIN 5 TL	3,5
Przednie prawe:	MICHELIN 225/55 R17 101V XL ALPIN 5 TL	3,3
Tylne lewe:	MICHELIN 225/55 R17 101V XL ALPIN 5 TL	3,8
Tylne prawe:	MICHELIN 225/55 R17 101V XL ALPIN 5 TL	4,0

### KOREKTY WARTOŚCI POJAZDU

KOREKTA ZA PIERWSZĄ REJESTRACJĄ	( - )
KOREKTA ZA WYPOSAŻENIEM	( + )
KOREKTA ZA PRZEBIEG	( - )
KOREKTY RÓŻNE:	
Stan utrzymania i dbałość o pojazd	( - )
Korekta – Aukcja Internetowa	( - )
KOREKTY RÓŻNE RAZEM	( - )
KOREKTA ZA OGUMIENIEM	( - )

## UWAGI RZECZOZNAWCY DOTYCZ CE WYCENY

Podane przedziały grubości powłoki lakierowej, dotyczą punktów pomiarowych. Nie mogą być traktowane jako gwarancja, że grubość powłoki lakierowej w innych punktach nie wykracza poza te przedziały. Pomiar powłoki lakierowej został wykonany przez dzień bieżący w posiadaniu rzeczoznawcy. Pomiar wykonany innym przyrządem może się różnić.

W pojeździe znajduje się dodatkowy komplet kół, który nie wpływa na wartość pojazdu.

## OPIS STANU TECHNICZNEGO ZESPOŁÓW POJAZDU



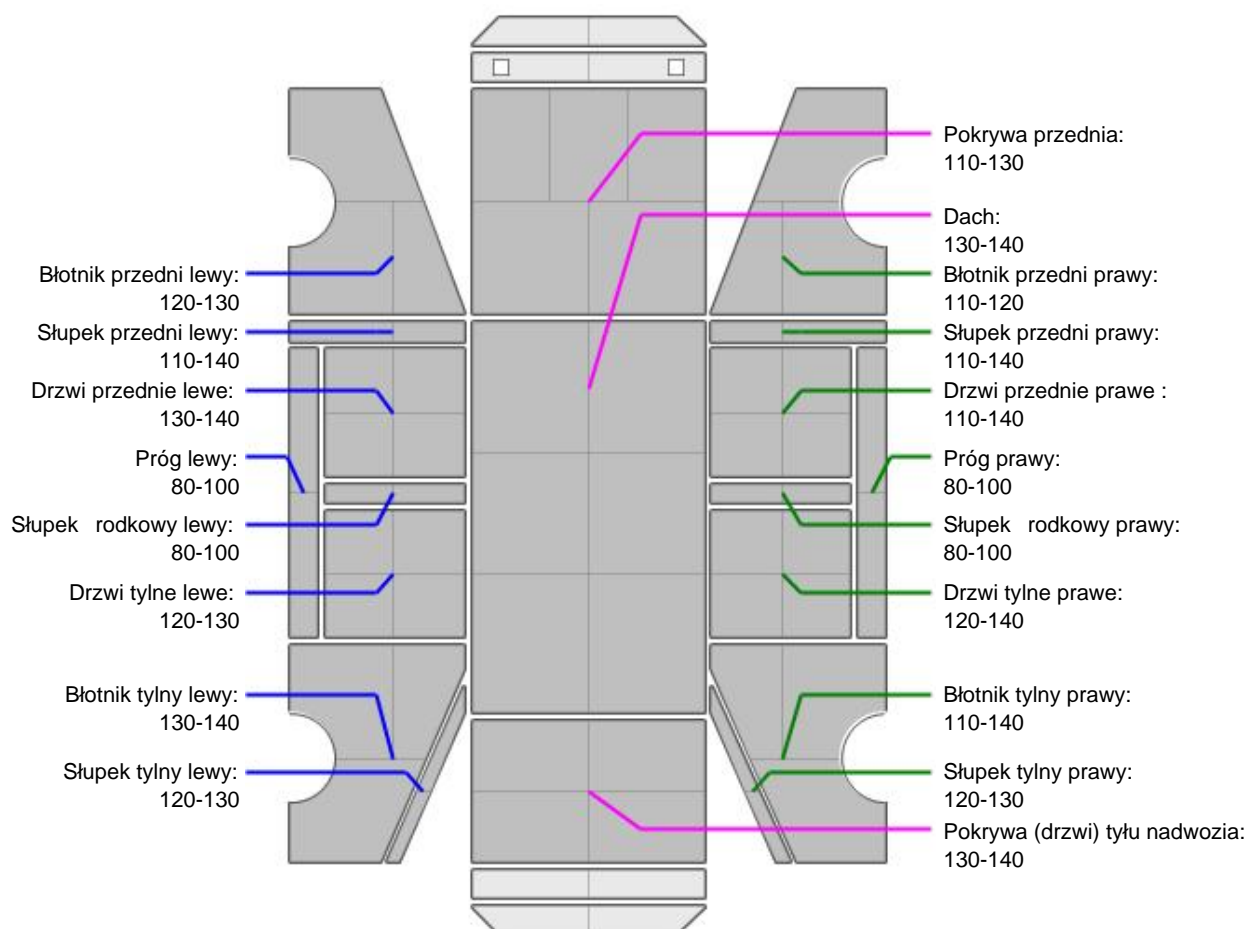
### KABINA KIEROWCY - Szkielet i poszycia zewnętrzne

L.p.	Nazwa elementu	L / P	Rodzaj uszkodzenia	Opis	Fot. nr
1	Pokrywa przednia		Liczne odpryski		
2	Drzwi boczne przednie	L	Odpryski powłoki lakierowej		
3	Drzwi boczne tylne	L	Zarysowania powłoki lakierowej		
4	Dach		Odpryski powłoki lakierowej		

Na pozostałych elementach obłachowania bryły nadwozia stwierdzono również typowe dla jego okresu eksploatacji uszkodzenia powłoki lakierowej (zarysowania, odpryski, itp.)



### KABINA KIEROWCY – Opis powłoki lakierowej





L.p.	Nazwa elementu	L / P	Grubość powłoki [μm]	Opis
1	Pokrywa przednia		110-130	
2	Dach		130-140	
3	Błotnik przedni	L	120-130	
4	Próg	L	80-100	
5	Słupek przedni	L	110-140	
6	Drzwi przednie	L	130-140	
7	Słupek rodkowy	L	80-100	
8	Drzwi tylne	L	120-130	
9	Błotnik tylny	L	130-140	
10	Słupek tylny	L	120-130	
11	Błotnik przedni	P	110-120	
12	Próg	P	80-100	
13	Słupek przedni	P	110-140	
14	Drzwi przednie	P	110-140	
15	Słupek rodkowy	P	80-100	
16	Drzwi tylne	P	120-140	
17	Błotnik tylny	P	110-140	
18	Słupek tylny	P	120-130	
19	Pokrywa (drzwi) tyłu nadwozia		130-140	

Podane przedziały grubości powłoki lakierowej, dotyczą punktów pomiarowych. Nie mogą być traktowane jako gwarancja, że grubość powłoki lakierowej w innych punktach nie wykracza poza te przedziały. Pomiar powłoki lakierowej został wykonany urządzeniem budowlanym w posiadaniu rzeczoznawcy. Pomiar wykonany innym przyrządem może się różnić.



### WYPOSAŻENIE ZEWNĘTRZNE

L.p.	Nazwa elementu	L / P	Rodzaj uszkodzenia	Opis	Fot. nr
1	Zderzak przedni		Zarysowany, ubytki materiału		
2	Zderzak tylny		Zarysowany, ubytki materiału		
3	Szyba przednia		Pęknięcie		
4	Klamka zewnętrzna pokrywy tylnej		Niesprawna		



### KABINA KIEROWCY – Wyposażenie wewnętrzne

Wnętrze pojazdu nosi typowe dla jego okresu eksploatacji zabrudzenia oraz zużycie wszystkich elementów.

### JAZDA KONTROLNA

- |   |                                   |                                  |
|---|-----------------------------------|----------------------------------|
| 1 | Główny przebieg pracy silnika     | Podwyższona główna praca silnika |
| 2 | Zmiana biegów, działanie sprzęgła | BEZ UWAG                         |
| 3 | Skuteczność hamulca zasadniczego  | BEZ UWAG                         |
| 4 | Skuteczność hamulca pomocniczego  | BEZ UWAG                         |
| 5 | Wskaźnik temperatury silnika      | BEZ UWAG                         |

Próba ruchowa przeprowadzona na niewielkim dystansie, w warunkach parkingowych, z prędkością do 15 km/h.

DOKUMENTY I KOMPLETACJA POJAZDU		
---------------------------------	--	--

1	Książka serwisowa	TAK
2	Kluczyki (ilość sztuk)	1
3	Dowód rejestracyjny	TAK
4	Instrukcja obsługi	TAK

Zastrzeżenia ograniczające opinię.

Ü Zawarte w niniejszej Ocenie/Raporcie informacje (w tym dotyczące wyposażenia) służą jedynie ogólnym celom informacyjnym. Ocena/Raport nie może być zatem traktowana jako oferta w rozumieniu przepisów Kodeksu Cywilnego oraz opisu towaru ani zapewnienia w rozumieniu art. 4 Ustawy z dnia 27 lipca 2002 roku o szczególnych warunkach sprzedaży konsumenckiej.

Ü Ocena/Raport została sporządzona w celu ustalenia istnienia albo nieistnienia uszkodzeń nieakceptowalnych po zakończeniu umowy korzystania z samochodu lub innych okoliczności uzgodnionych w zleceniu. Ocena/Raport nie obejmuje typowych uszkodzeń wynikających z eksploatacji samochodu oraz jego standardowego zużycia.

Ü Jeśli chcesz traktować ten dokument jako źródło wiedzy o samochodzie przy jego zakupie, czynisz to na własną odpowiedzialność. Rzecznik/spółca nie ponosi odpowiedzialności za takie użycie tej Oceny/Raporu.

Ü Niniejsza wycena służy wyłącznie do oszacowania wartości rynkowej przedmiotu wyceny i nie może być wykorzystywana do żadnego innego celu, niż wymieniony powyżej. W szczególności wycena nie może stanowić podstawy do oceny cech i stanu wycenianego obiektu przy jego zakupie.

Ü Rzecznik/spółca nie bierze na siebie odpowiedzialności za wady ukryte (prawne i fizyczne) oraz ewentualne skutki wynikające z dalszego użytkowania przedmiotu wyceny, a także za skutki wykorzystania samej wyceny.

Ü Powyższa wycena nie jest ekspertyzą stanu technicznego przedmiotu wyceny i za taką nie może być uznawana, w szczególności nie może być traktowana jako gwarancja sprzedaży przedmiotu wyceny za oszacowaną wartość.

Ü Wycenę przeprowadzono w oparciu o dostarczoną dokumentację oraz badanie organoleptyczne wycenianego obiektu. Nie prowadzono badań diagnostycznych oraz weryfikacji warsztatowej przedmiotu wyceny.

Ü Nie stwierdzono dodatkowych niesprawności i/lub uszkodzeń i/lub braków w zakresie możliwym do ustalenia w warunkach oględzin tj. bez dostępu do spodu pojazdu, specjalistycznego sprzętu diagnostycznego, jazdy próbnej wykonanej w warunkach drogowych z obciążeniem.

Ü Rzecznik/spółca podczas oględzin poza warsztatem nie jest w stanie stwierdzić wypadkowej przeszłości pojazdu. W przypadku podwyższonych wartości pomiarów powłoki lakierowej, konieczna jest ekspertyza w warunkach warsztatowych.

Ü Rok produkcji pojazdu - nie weryfikowano. Przyjęto w oparciu o dane przekazane przez Zleceniodawcę.

Ü Niniejsza wycena nie może być publikowana w całości w jakimkolwiek dokumencie bez zgody wykonawców i bez uzgodnienia z nimi formy i treści takiej publikacji. Zakaz publikacji nie dotyczy posługiwania się wyceną w umowach cywilno-prawnych zawieranych przez zleceniodawcę i dotyczących przedmiotu.

Ü Przed odbiorem pojazdu, kupujący zobowiązany jest do konfrontacji rzeczywistego stanu z informacjami zawartymi w wycenie. Odbiór przedmiotu jest równoznaczny ze zrzeczeniem się wszelkich roszczeń, co do stanu technicznego.

Ü Nie badano poprawności i/lub budowy numerów identyfikacyjnych/seryjnych obiektu oraz nie weryfikowano prawdziwości danych obiektu.

Ü Niniejsza wycena nie może być traktowana jako gwarancja sprzedaży przedmiotu wyceny za oszacowaną wartość.

Ü W przypadku ujawnienia dodatkowych informacji dotyczących przedmiotowego pojazdu, niedostępnych w czasie wykonywania niniejszej opinii, zaprezentowane stanowisko może ulec zmianie.

Ü W opinii założono, że nie wykryto żadnych faktów, które mogłyby istotnie wpływać na wartość wycenionego pojazdu, jeżeli w opisie pojazdu nie widnieje inaczej.

Ü Rzecznik/spółca nie ponosi odpowiedzialności za ewentualne błędy wynikające z przedstawionych informacji otrzymanych od użytkownika/sprzedawcy/zamawiającego wycenę, jeżeli brak podstaw do kwestionowania ich zgodnie ze stanem rzeczywistym lub też ustalenie stanu rzeczywistego przez rzeczoznawcę było niemożliwe lub znacznie utrudnione.

Ü Wyposażenie standardowe wg. Info - Ekspert/Eurotax. Rzecznik/spółca nie ponosi odpowiedzialności za ewentualne błędy programu.

Opis stanu technicznego pojazdu jest ważny na dzień oględzin. Rzeczoznawca nie bierze odpowiedzialności za zmiany stanu pojazdu wynikające z dalszej eksploatacji lub postoju (np. uszkodzenie akumulatora, powłoki, uszkodzenie lub powstanie ognisk korozji, uszkodzenie układu hamulcowego, itp.)

Ü Jeżeli elementy jednostki napędowej, układu przeniesienia napędu itp., są rozmontowane, rzeczoznawca nie weryfikuje kompletności poszczególnych układów. Możliwość wystąpienia braków w kompletacji (np. ze względu na wykorzystanie unieruchomionego pojazdu jako „dawcy części”).

Ü Nie weryfikowano odczytanego stanu drogomierza z zapisami w urzędzeniach elektronicznych pojazdu.

*Dokument wystawiony elektronicznie, ważny bez podpisu*

## DOKUMENTACJA FOTOGRAFICZNA



Fot. nr 1



Fot. nr 2



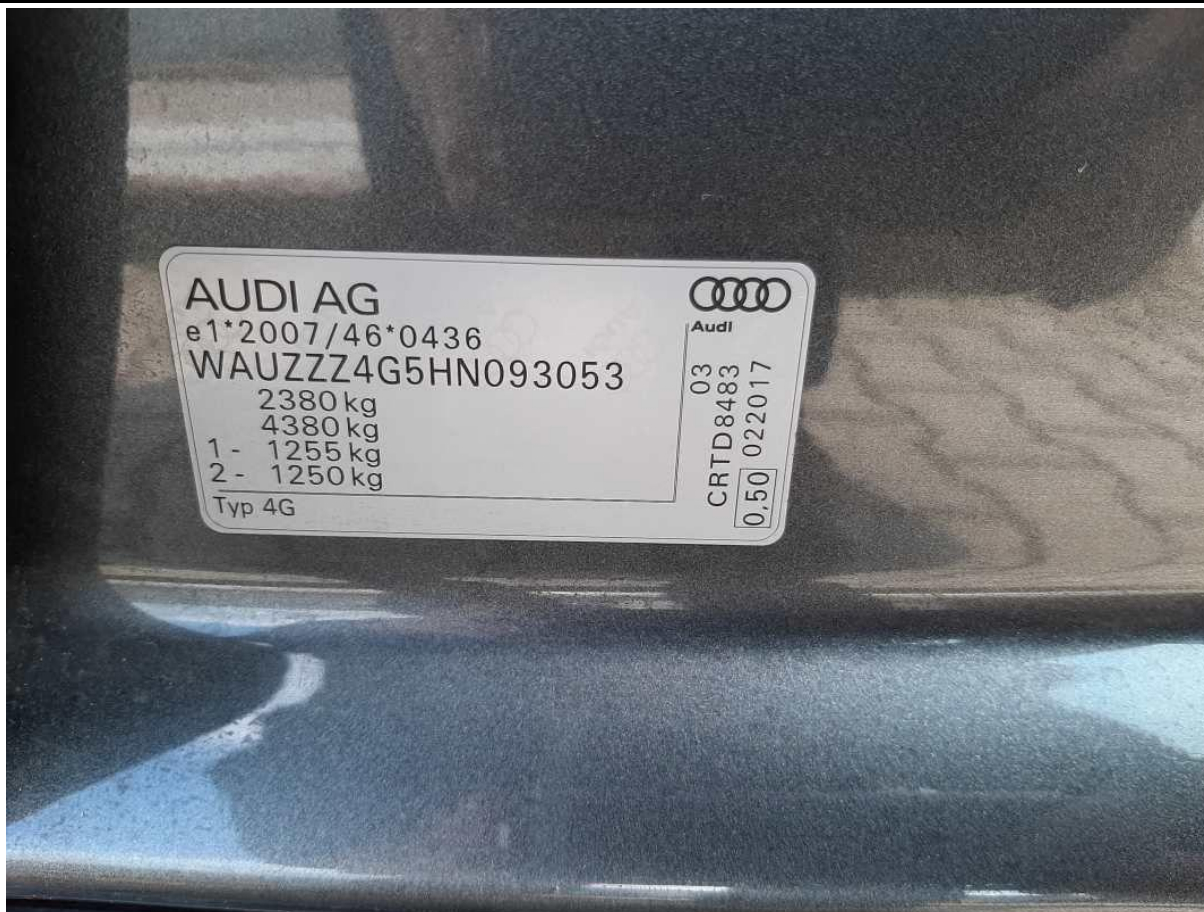


Fot. nr 3



Fot. nr 4





Fot. nr 5

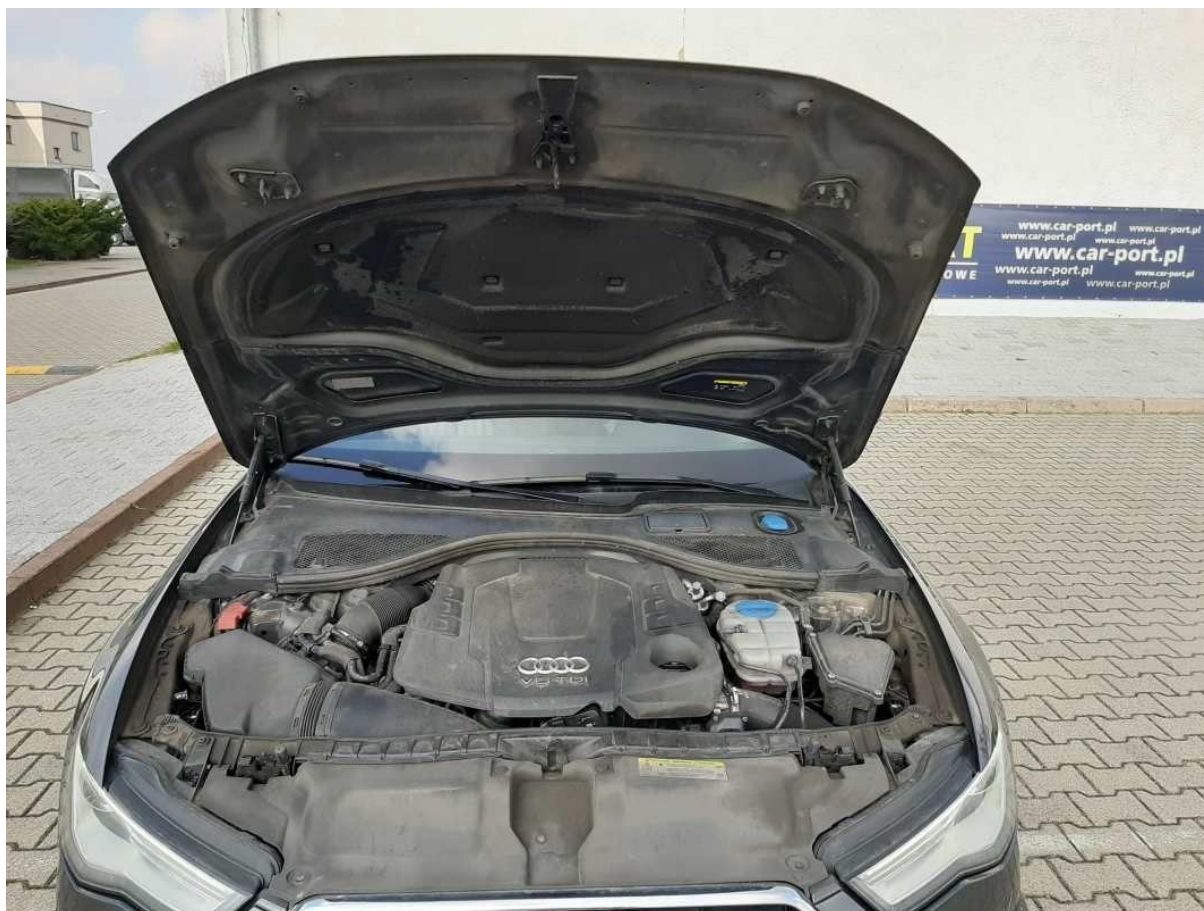


Fot. nr 6





Fot. nr 7

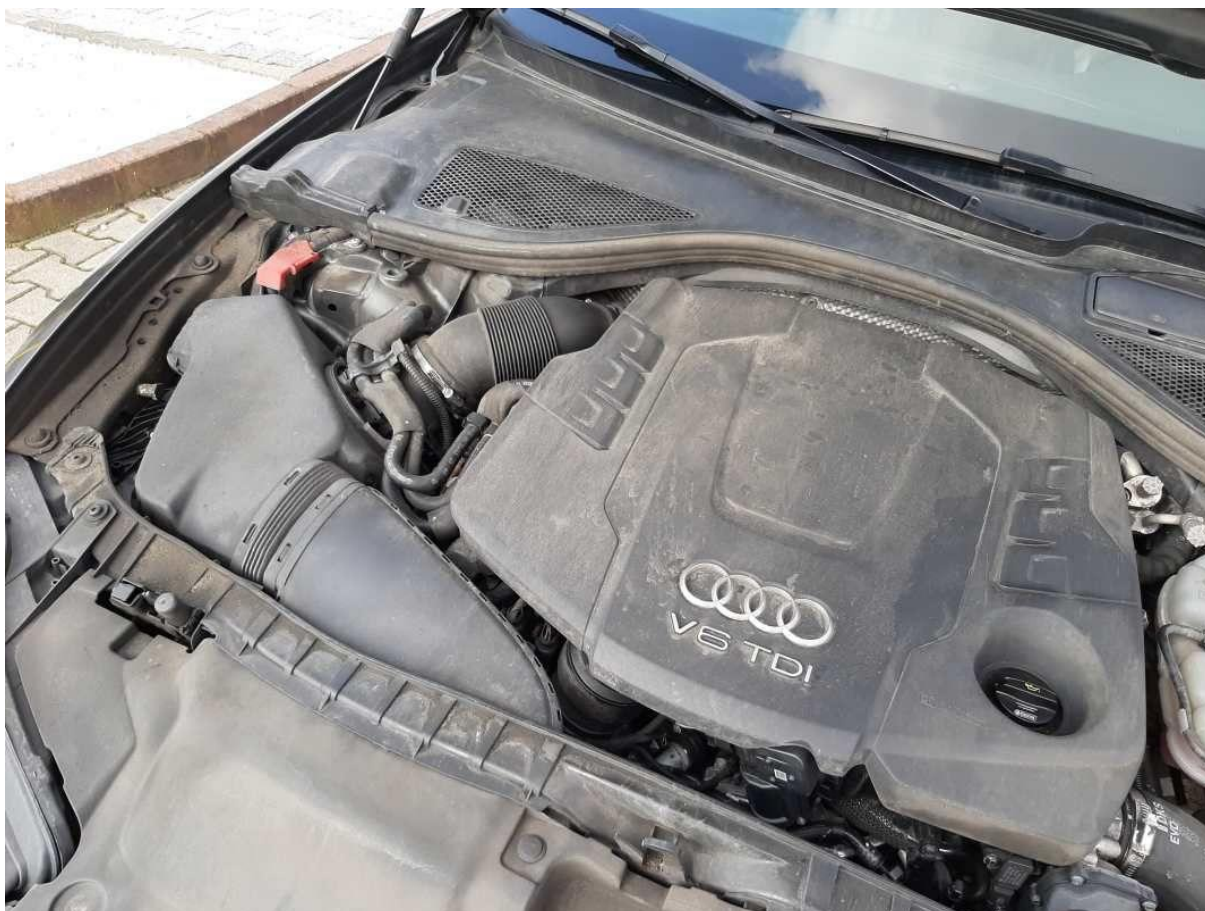


Fot. nr 8



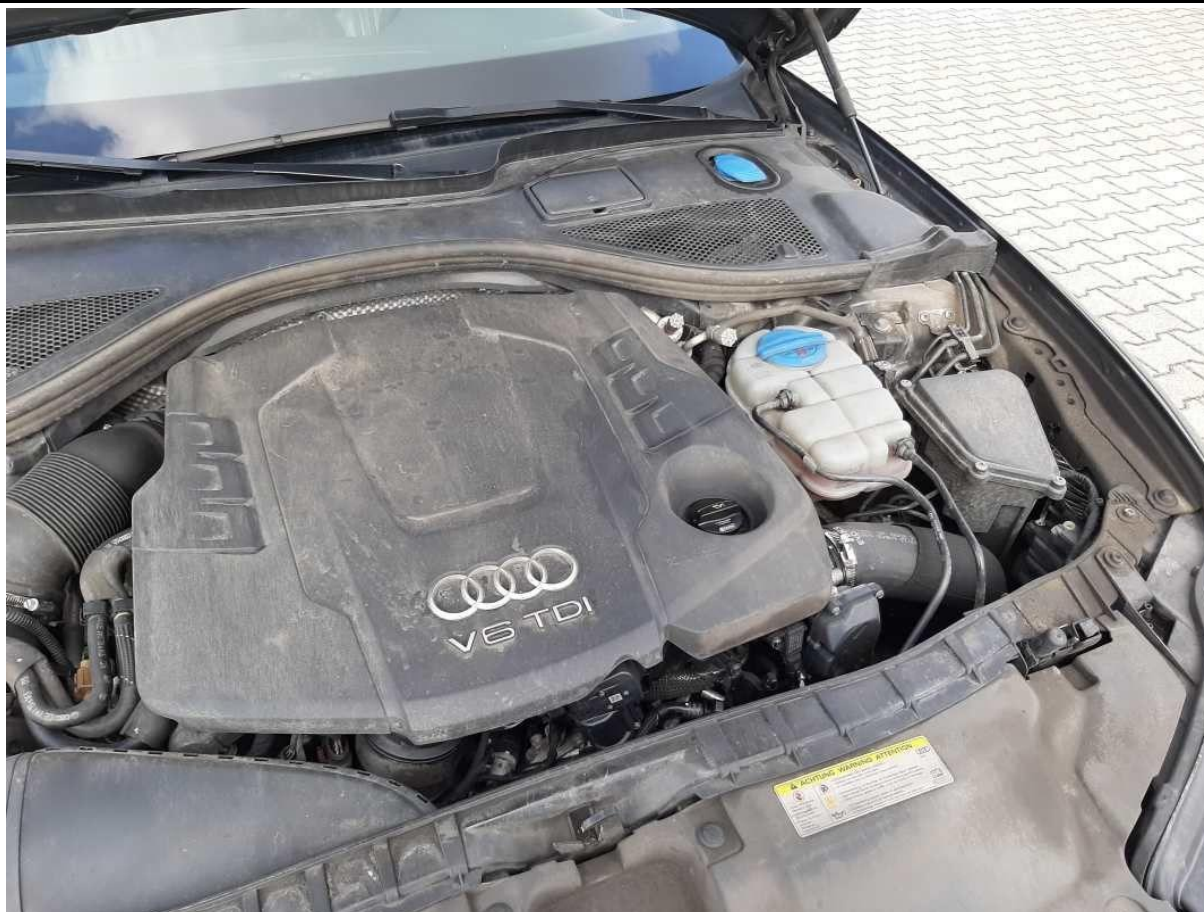


Fot. nr 9



Fot. nr 10





Fot. nr 11



Fot. nr 12





Fot. nr 13



Fot. nr 14



Fot. nr 15

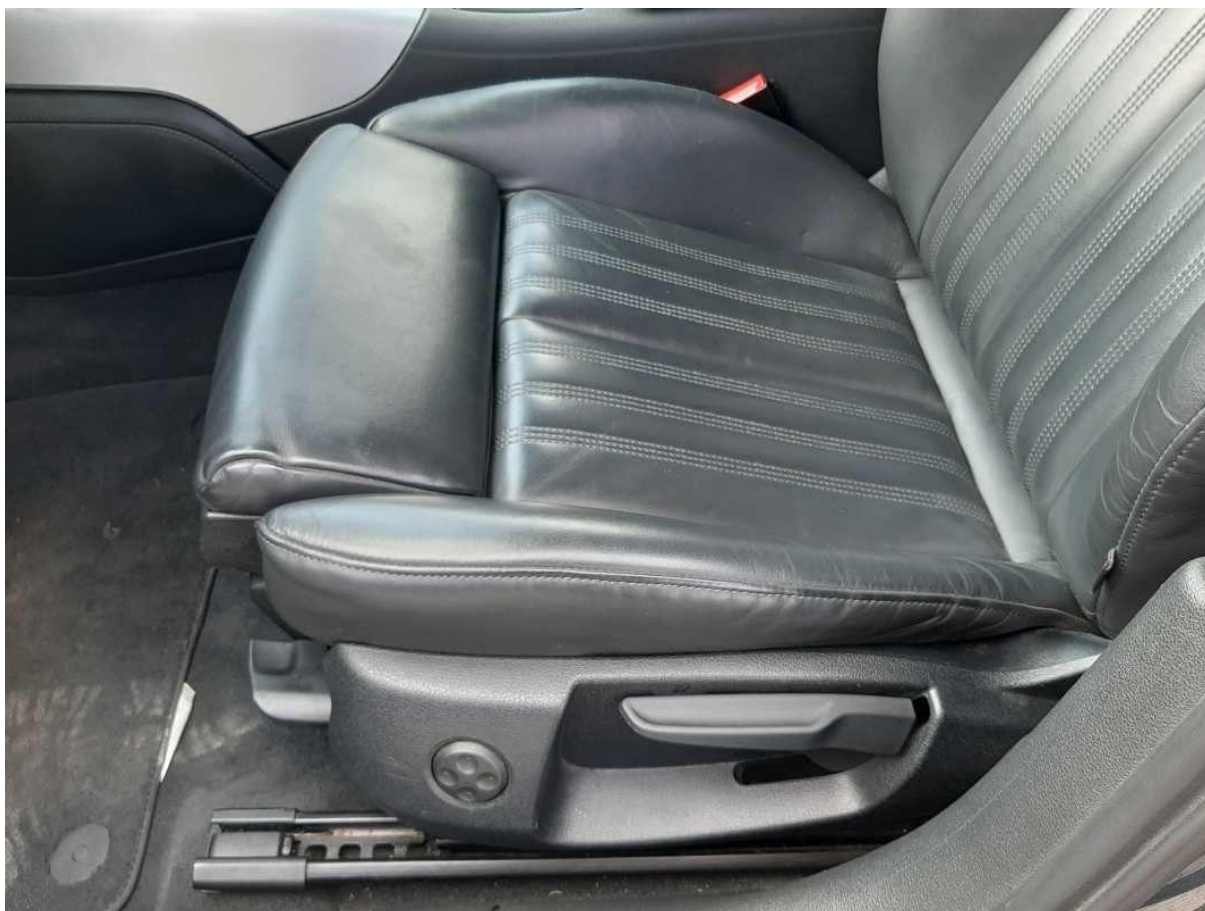


Fot. nr 16





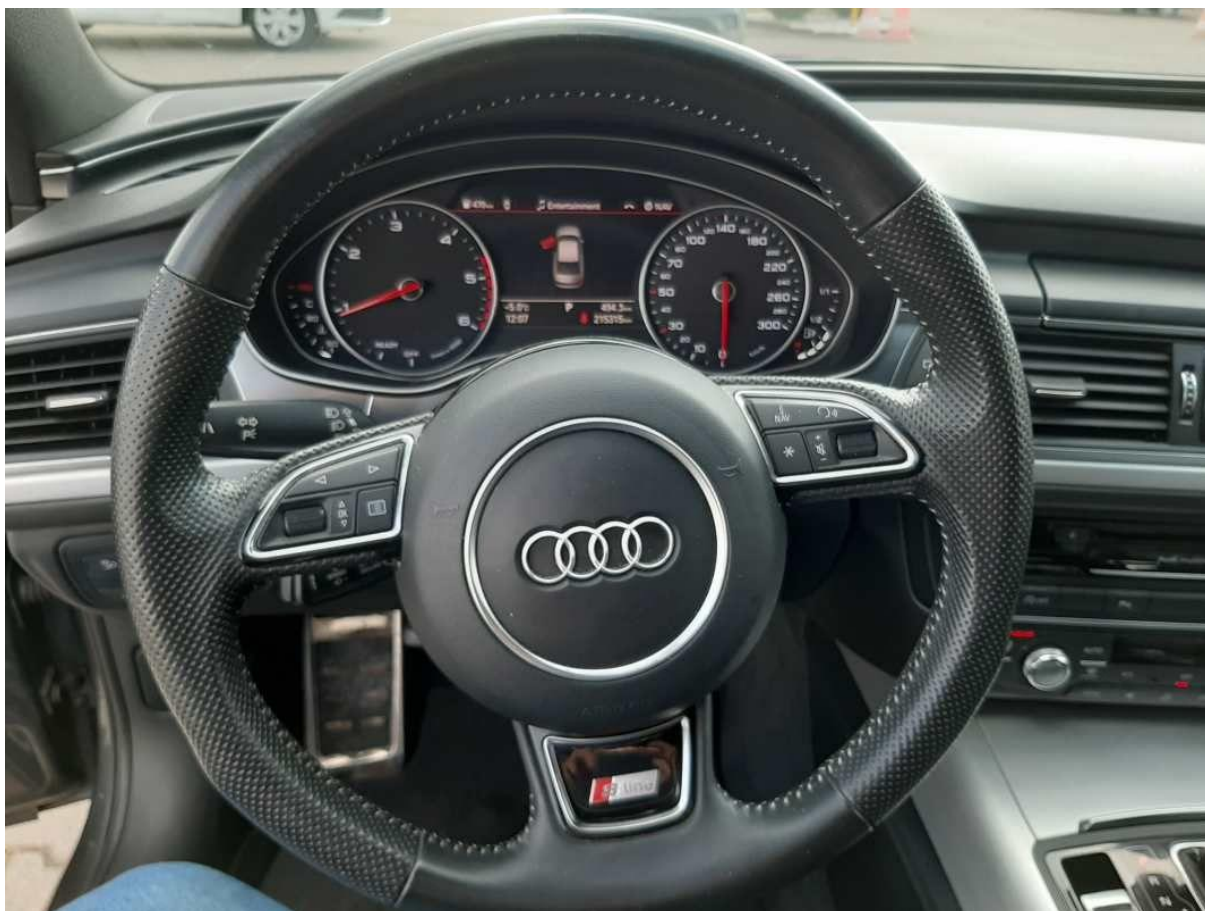
Fot. nr 17



Fot. nr 18



Fot. nr 19

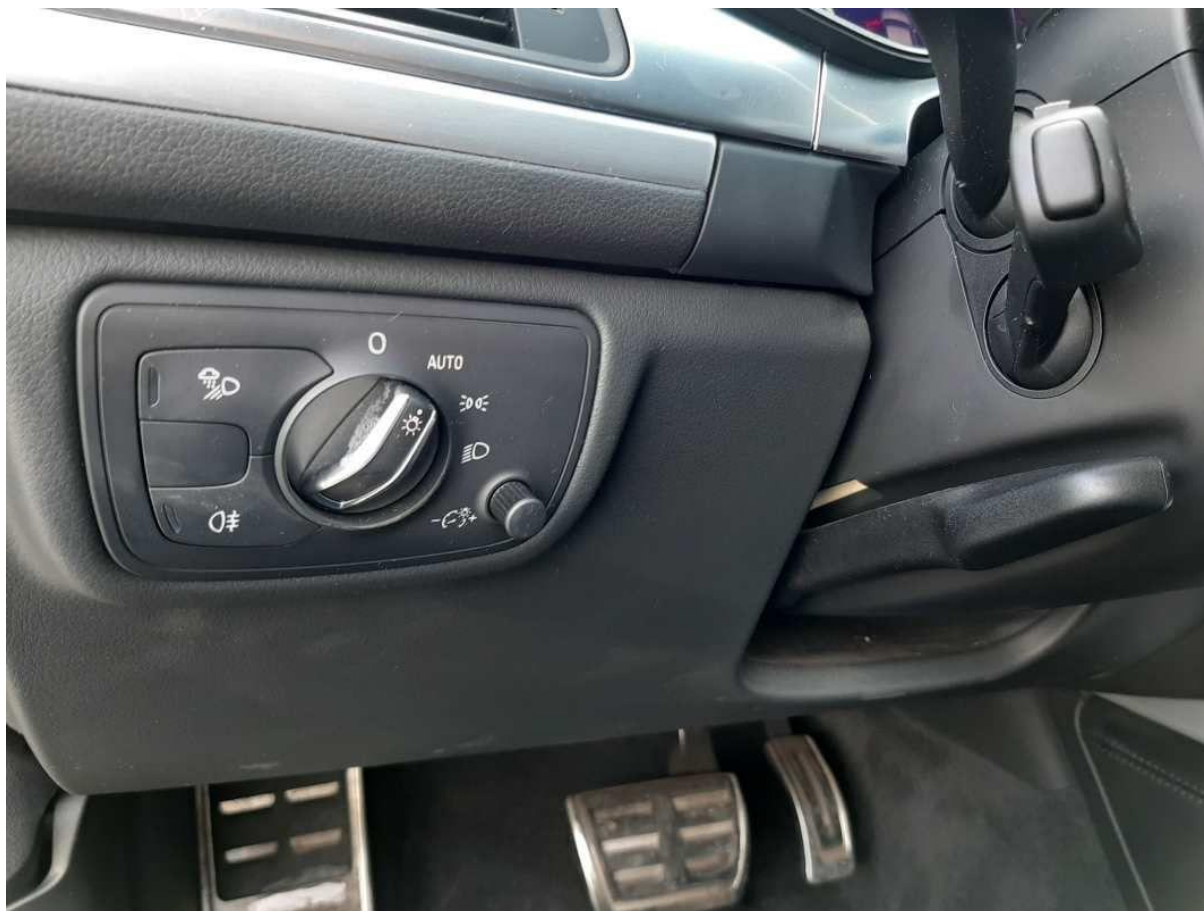


Fot. nr 20





Fot. nr 21



Fot. nr 22



Fot. nr 23



Fot. nr 24





Fot. nr 25



Fot. nr 26





Fot. nr 27



Fot. nr 28



Fot. nr 29



Fot. nr 30





Fot. nr 31



Fot. nr 32

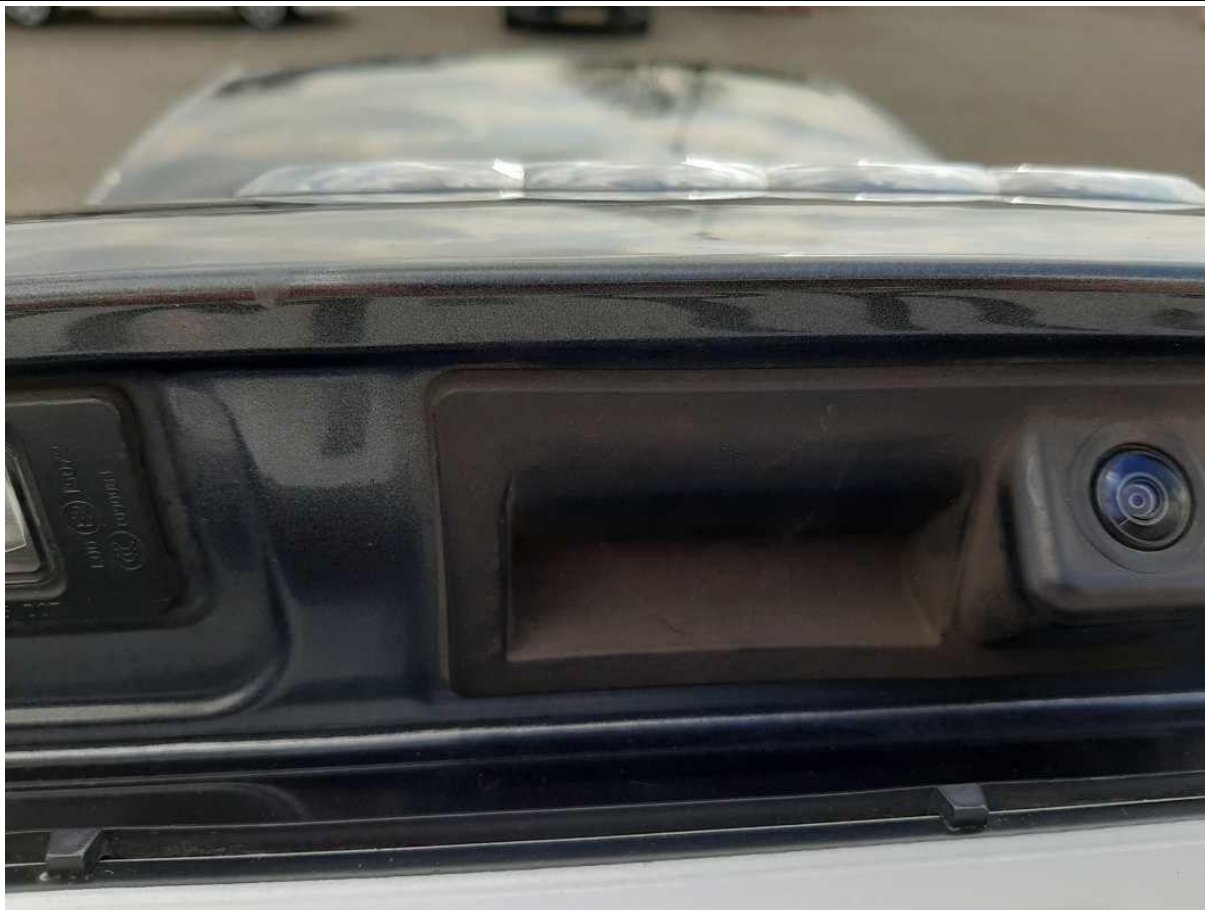


Fot. nr 33



Fot. nr 34





Fot. nr 35



Fot. nr 36



Fot. nr 37



Fot. nr 38





Fot. nr 39

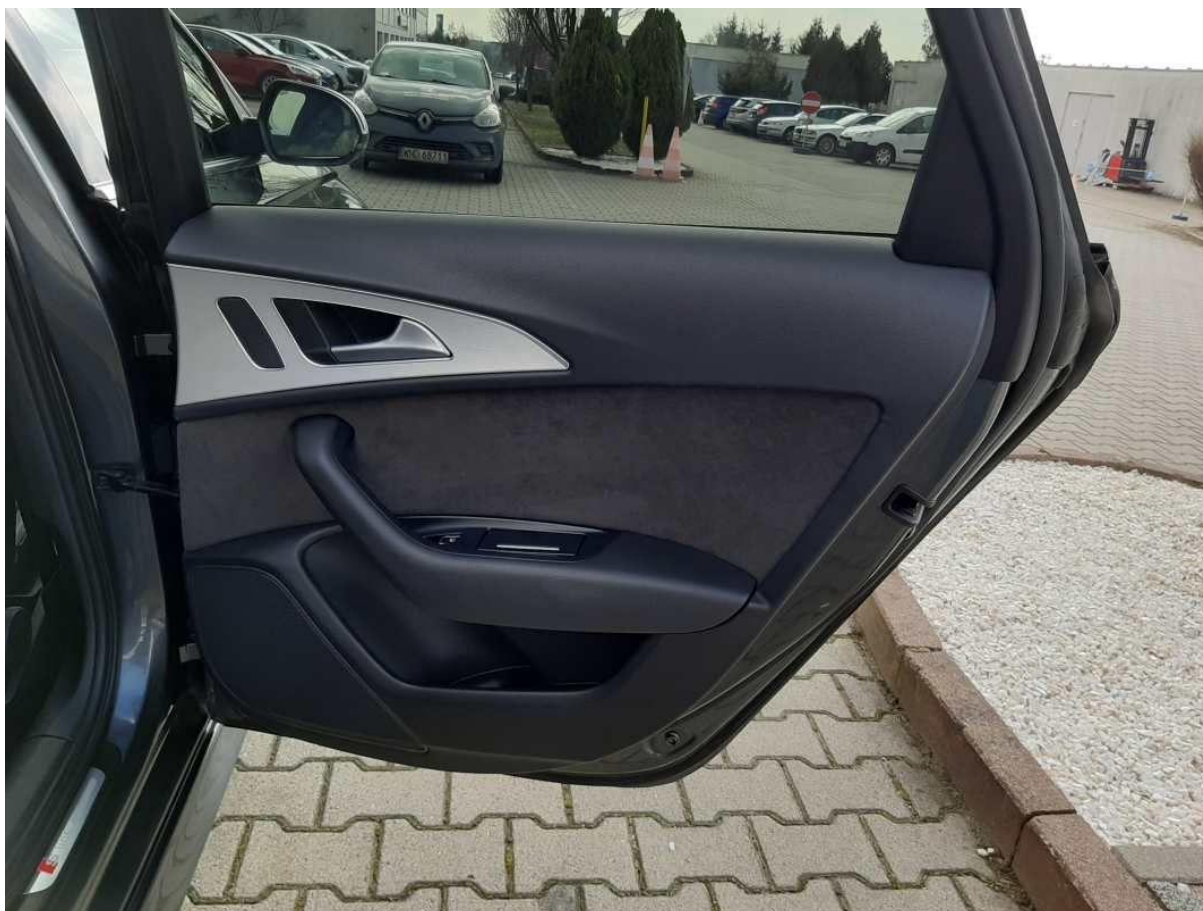


Fot. nr 40





Fot. nr 41



Fot. nr 42





Fot. nr 43



Fot. nr 44





Fot. nr 45

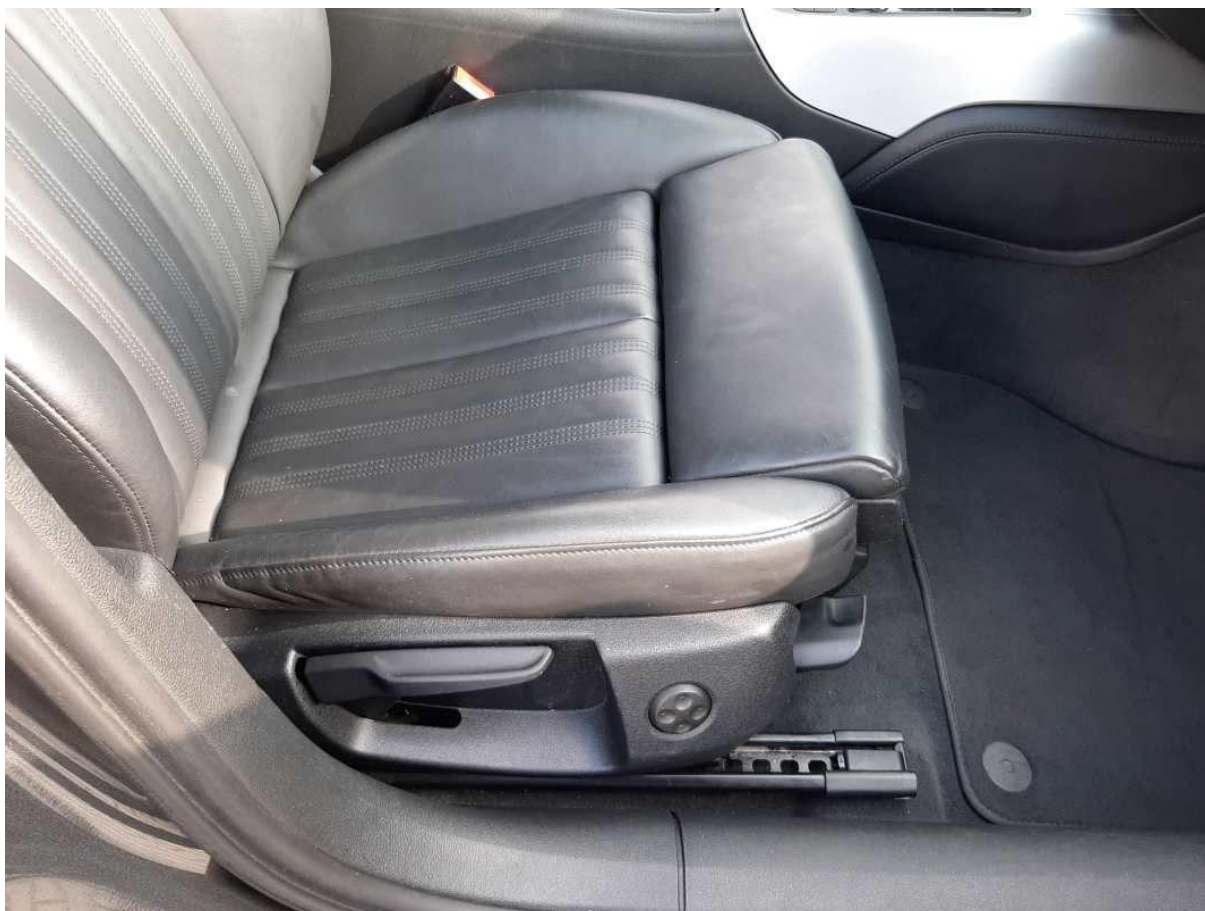


Fot. nr 46

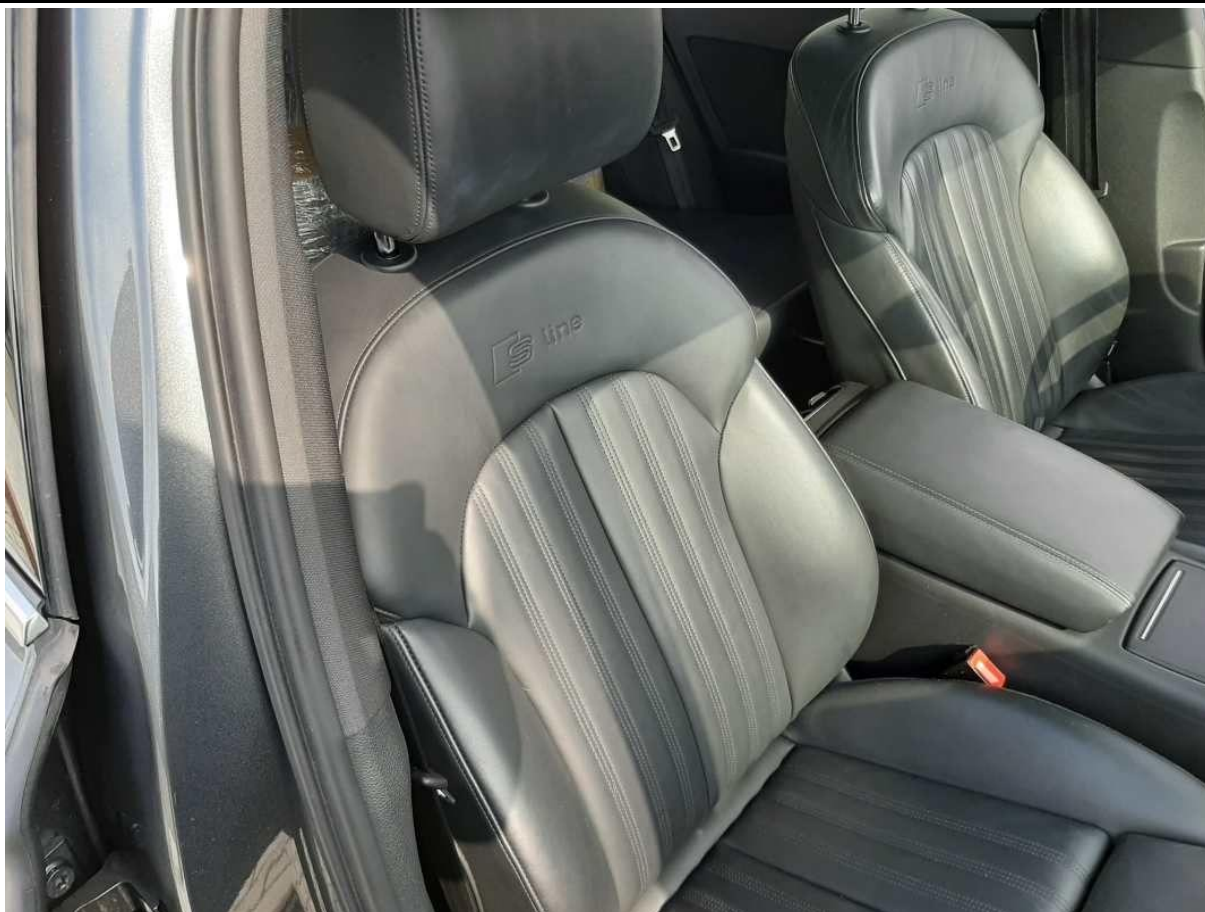




Fot. nr 47



Fot. nr 48



Fot. nr 49



Fot. nr 50



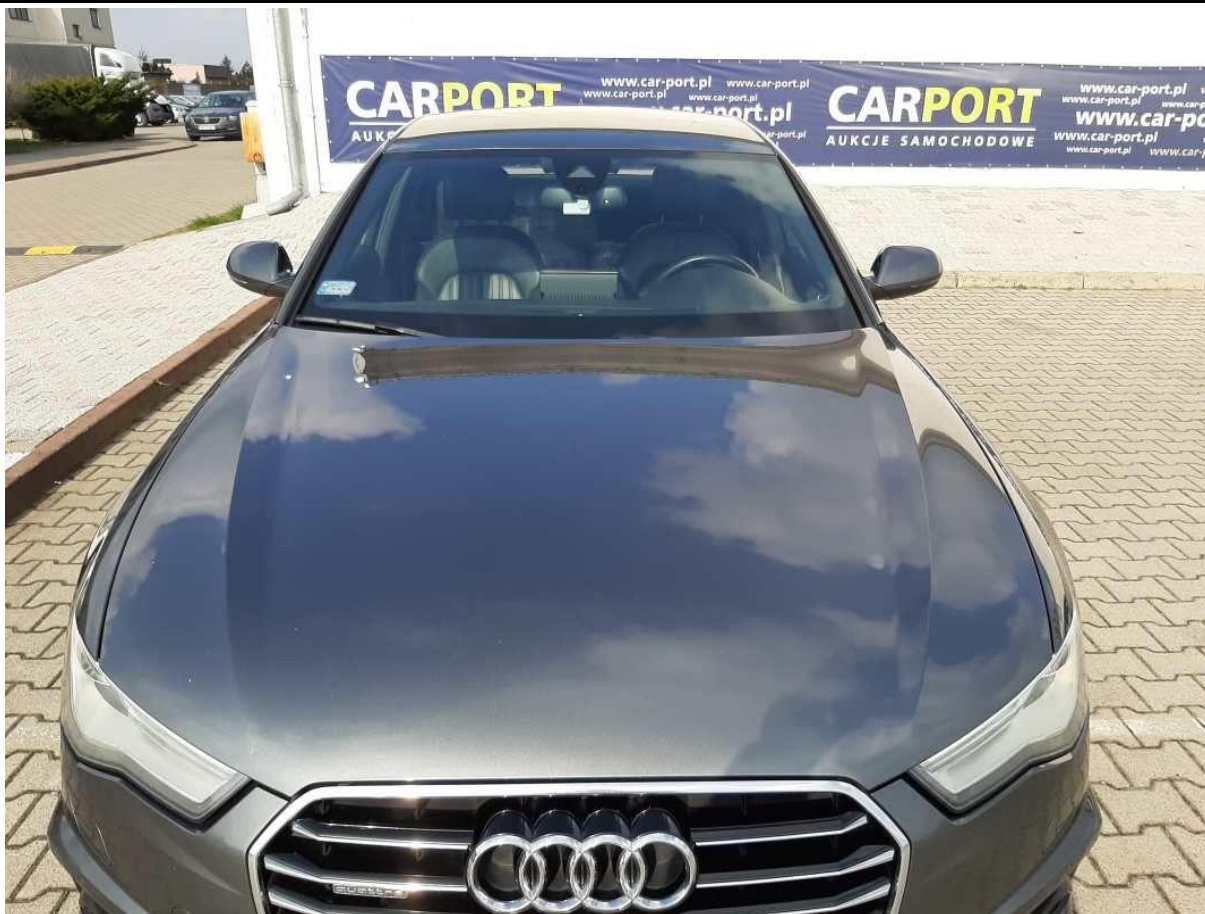


Fot. nr 51



Fot. nr 52





Fot. nr 53

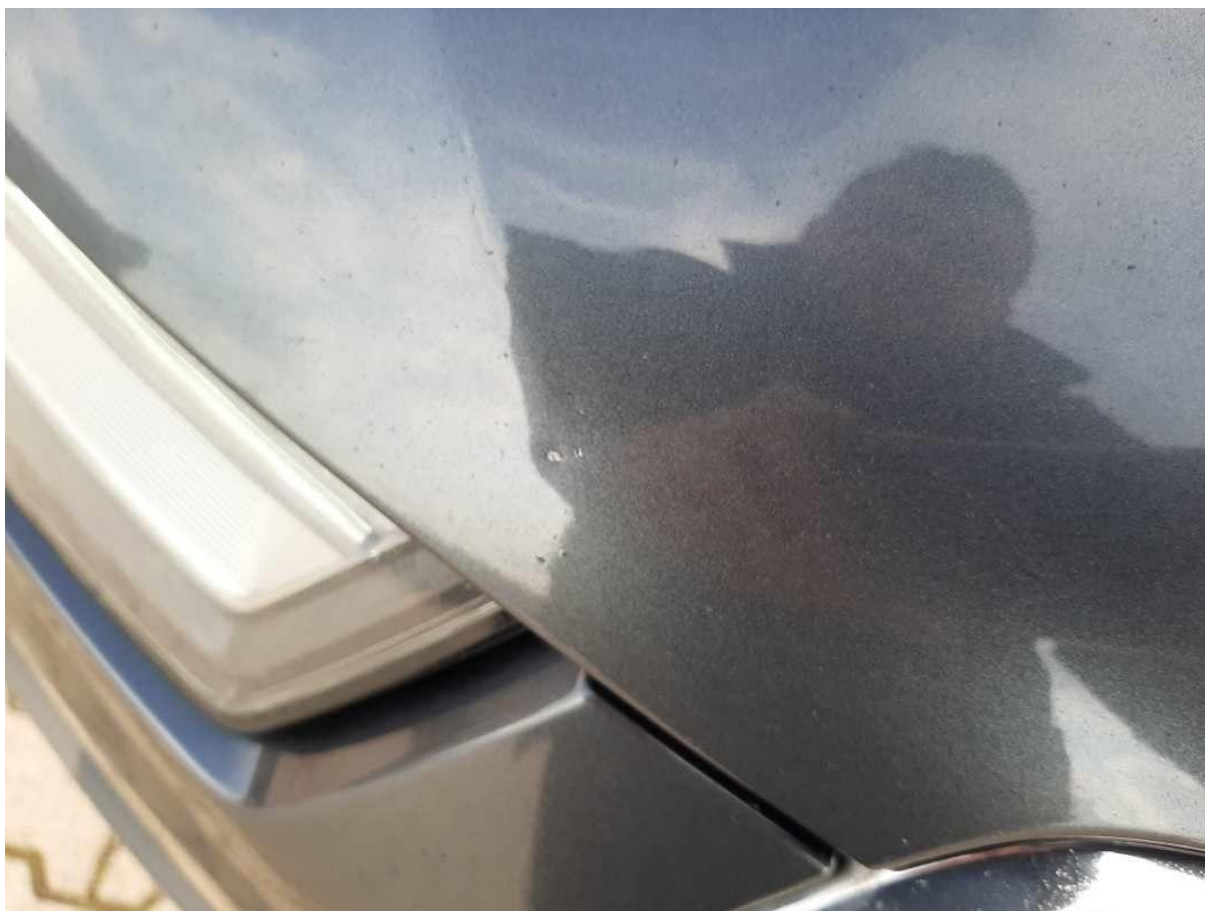


Fot. nr 54





Fot. nr 55



Fot. nr 56



Fot. nr 57

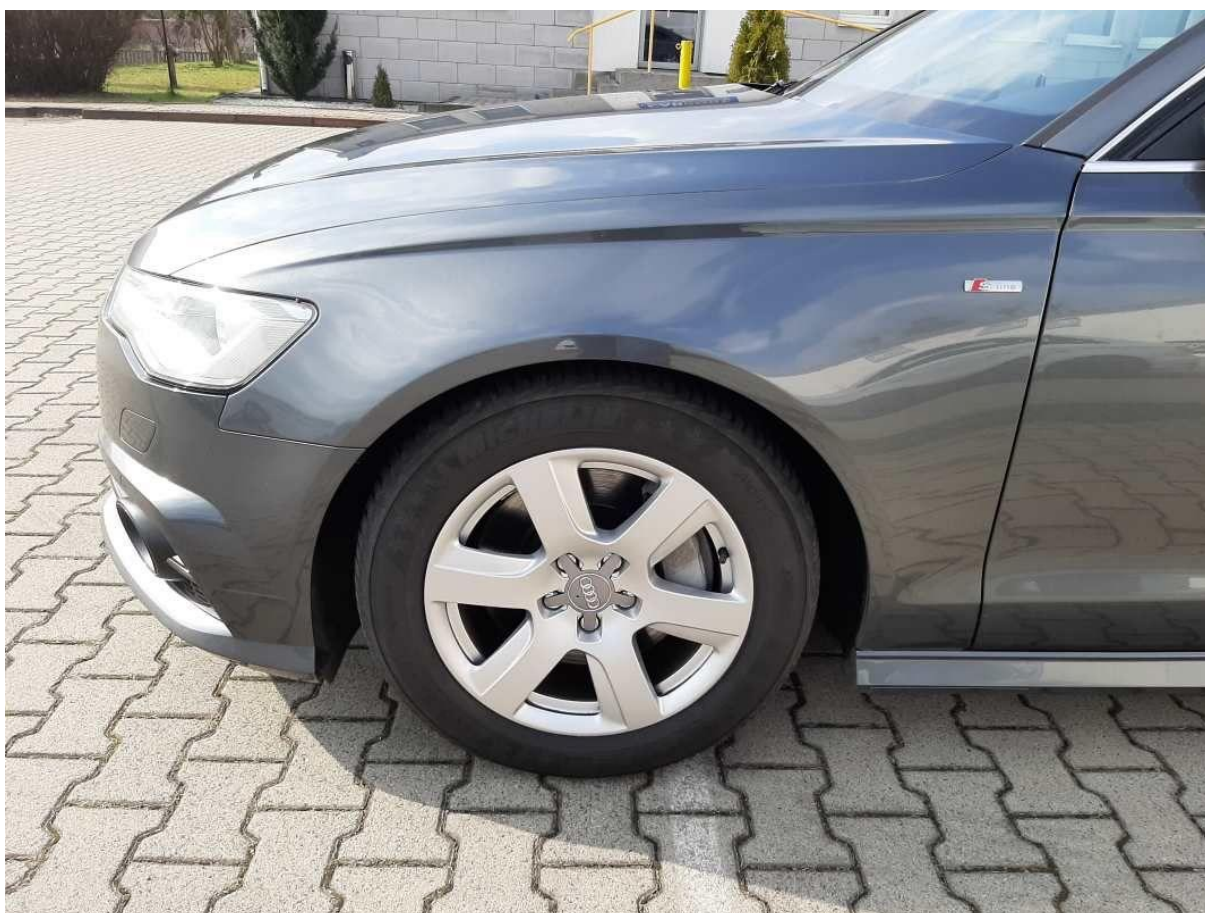


Fot. nr 58





Fot. nr 59

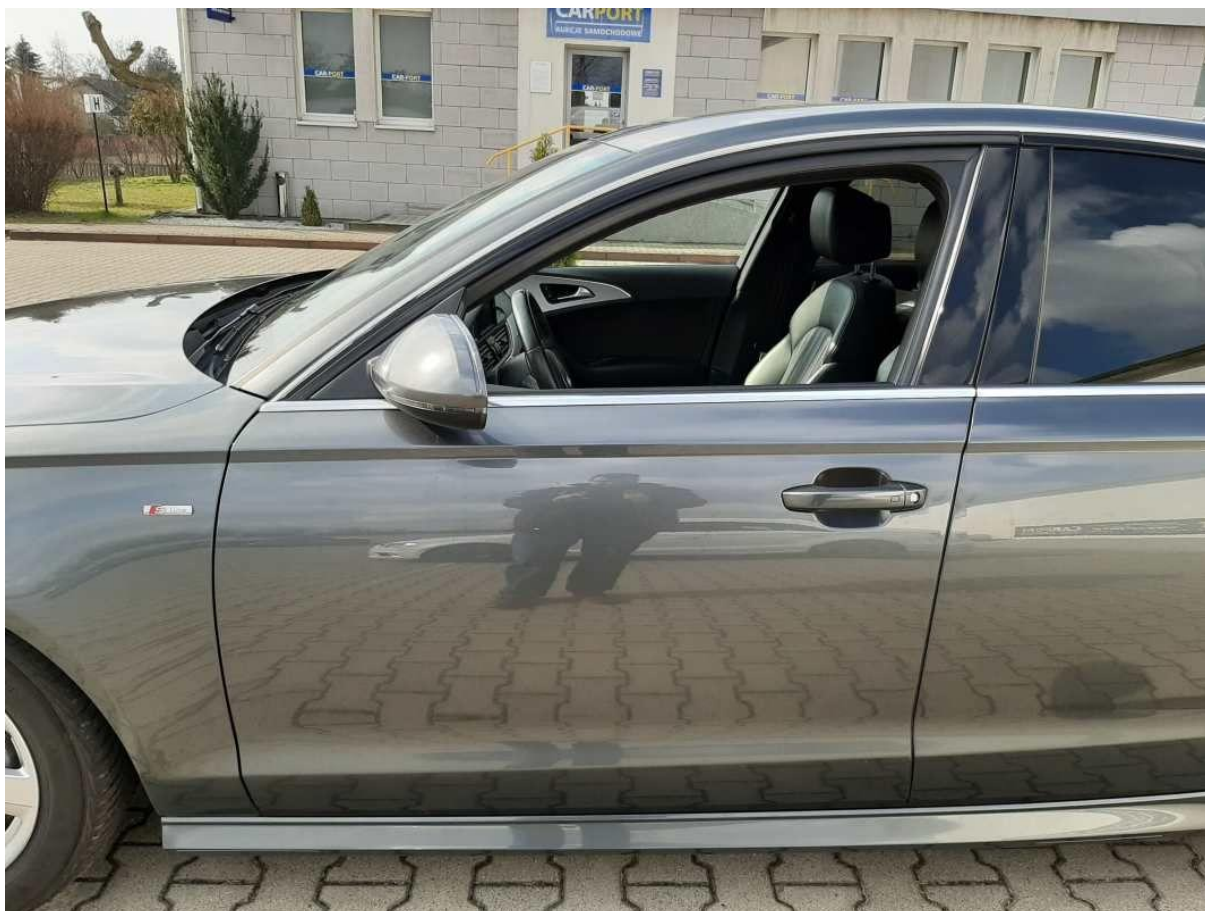


Fot. nr 60





Fot. nr 61

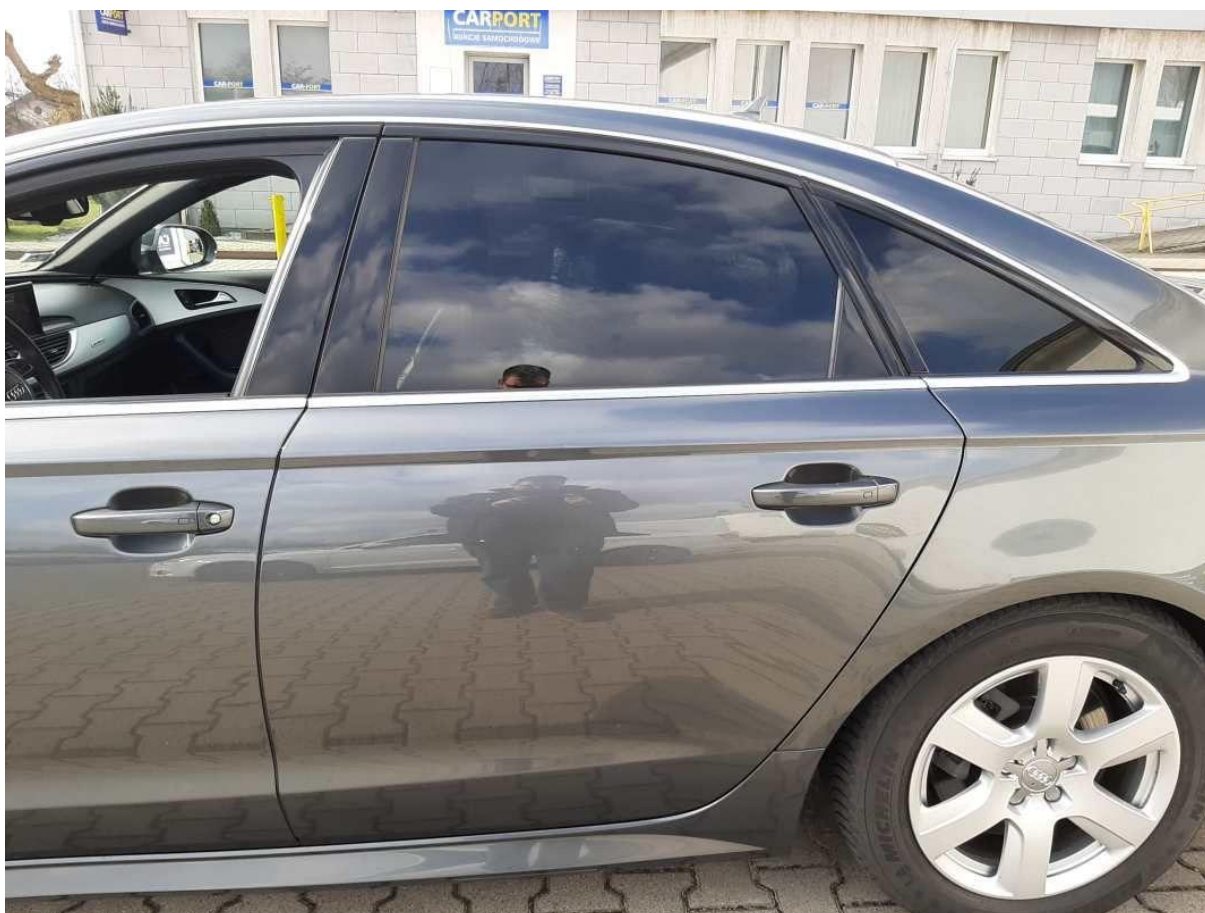


Fot. nr 62





Fot. nr 63



Fot. nr 64



Fot. nr 65



Fot. nr 66





Fot. nr 67



Fot. nr 68





Fot. nr 69

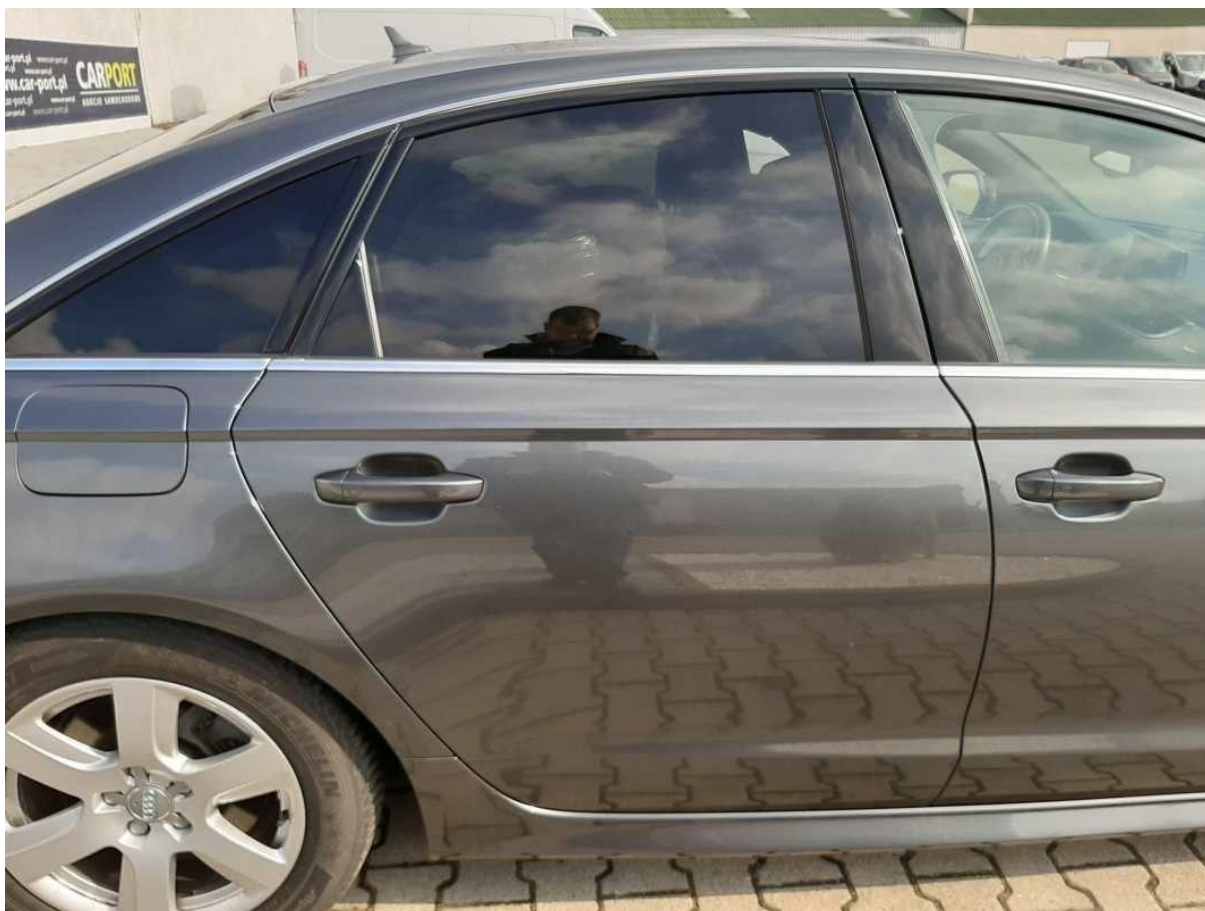


Fot. nr 70

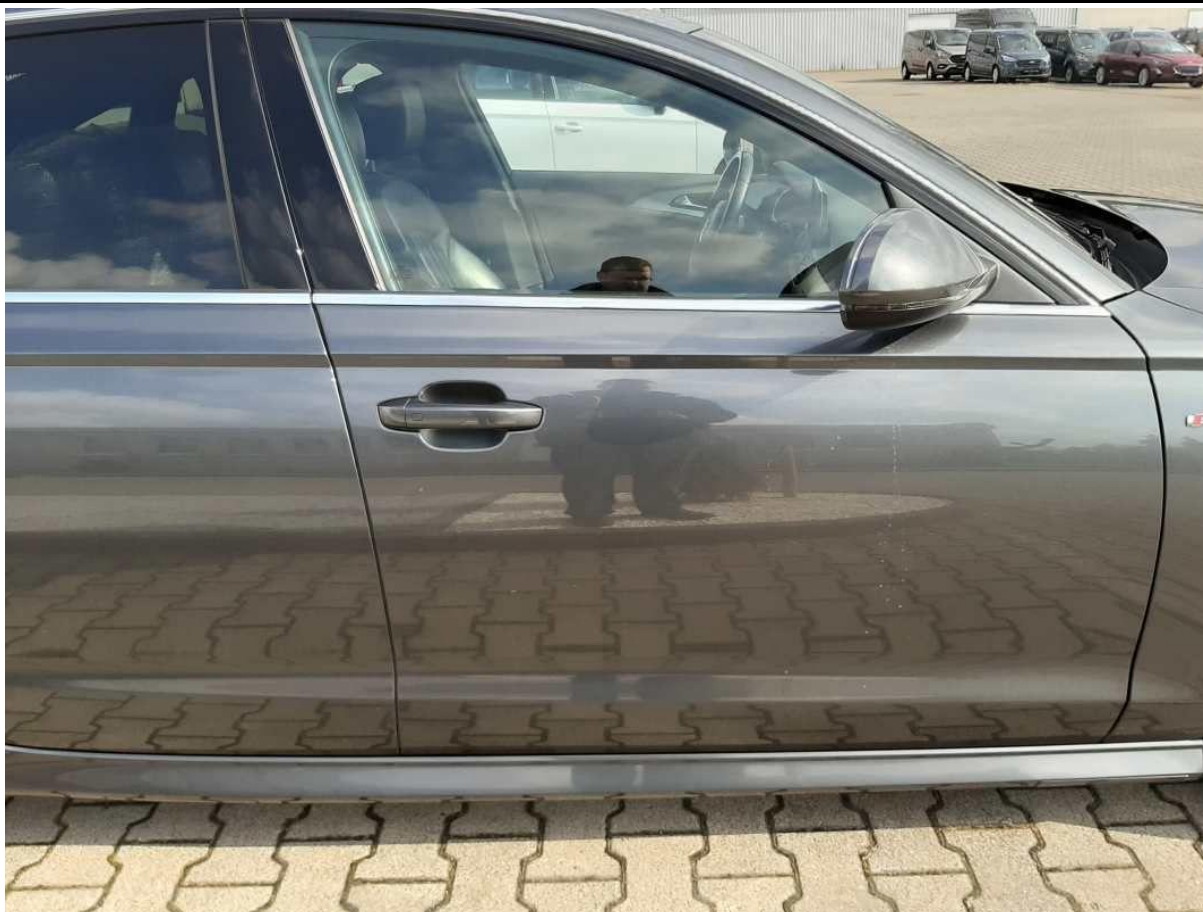




Fot. nr 71



Fot. nr 72



Fot. nr 73



Fot. nr 74





Fot. nr 75



Fot. nr 76





Fot. nr 77



Fot. nr 78



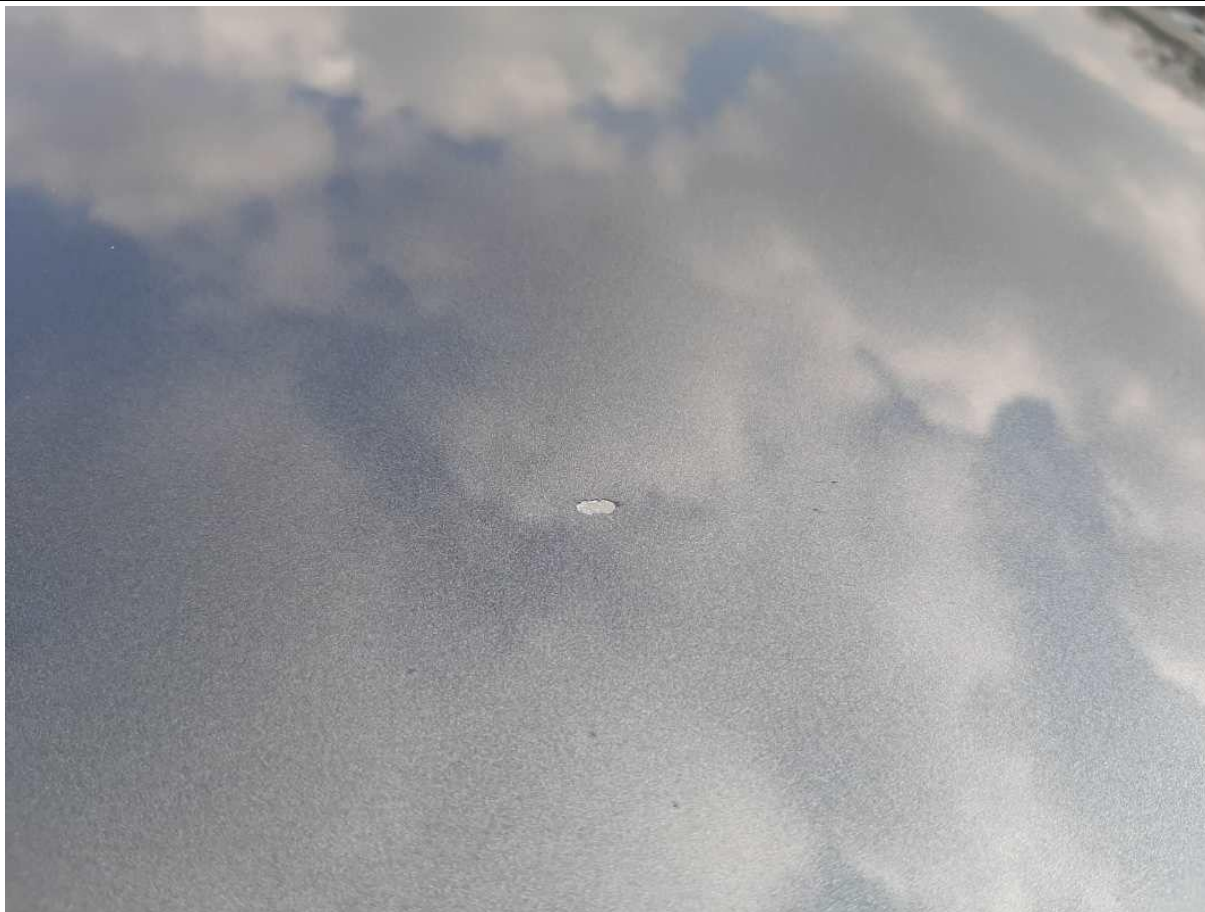


Fot. nr 79



Fot. nr 80





Fot. nr 81



Fot. nr 82





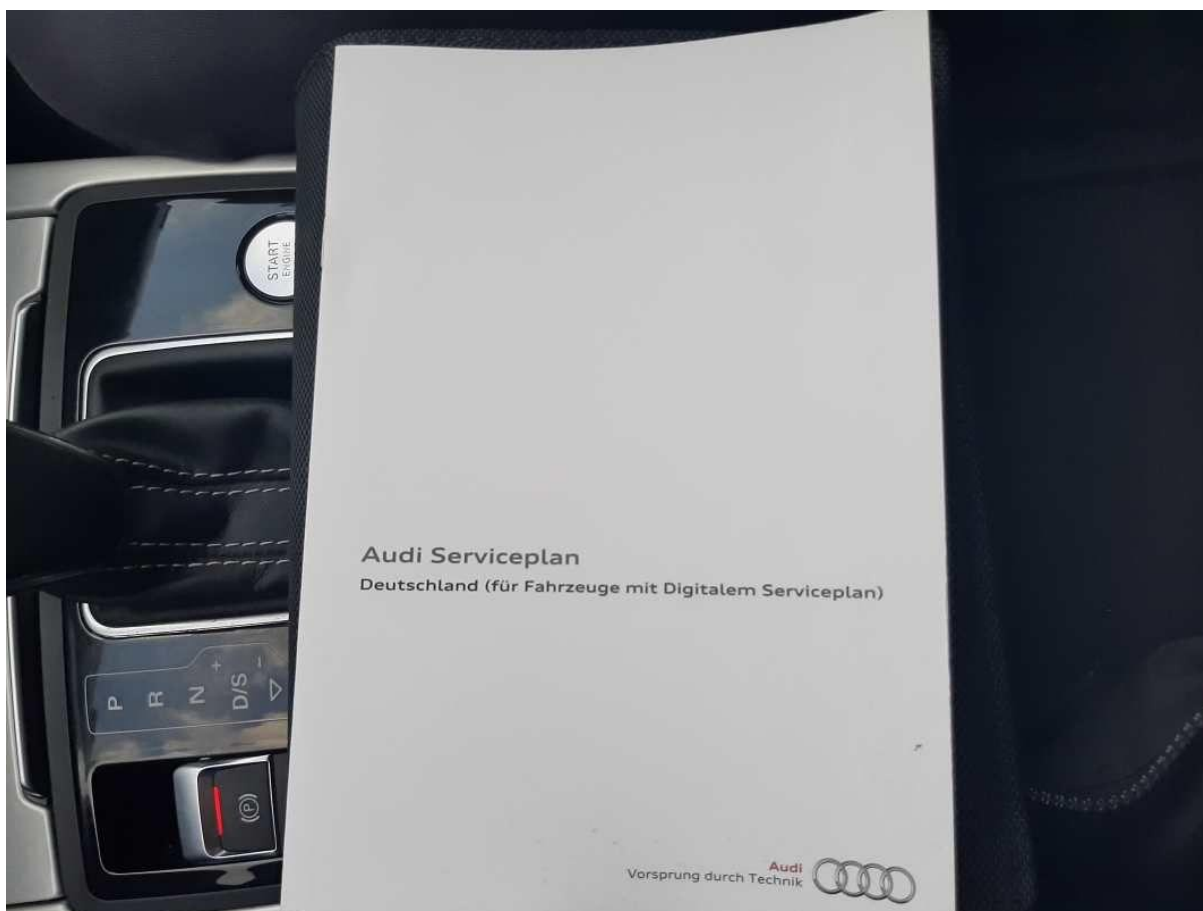
Fot. nr 83



Fot. nr 84



Fot. nr 85



Fot. nr 86





Fot. nr 87



Fot. nr 88

