


www.erzeczoznawcy.eu

www.tuvpol.pl

Nr zlecenia: 29/26/02/2020/Car-Port STANDARD

z dnia: 2020/02/26

Zlecniodawca:

CARPORT - Aukcje Samochodowe
Prze mierowo
62-081 Baranowo

Rzeczoznawca:

Mateusz Sadowski / zatw. Pion Weryfikacyjny eRzeczoznawcy



P o g l d o w y r a p o r t s t a n u t e c h n i c z n e g o

Zadanie: Ocena stanu technicznego i określenie wartości rynkowej pojazdu

DANE IDENTYFIKACYJNE POJAZDU (*)		Dane: [C] III-2020	
Rodzaj pojazdu:	Samochód ciężarowy	VIN:	WDB9576611V203911
Marka:	MERCEDES-BENZ	Nr rejestracyjny:	WY2151H
Model pojazdu:	ECONIC E3 26.0t	Nr Info-Ekspert:	022-03733
Wersja:	957.66	Rok produkcji:	2003
Data pierwszej rejestracji	2003/12/19		
Data wykonania badania technicznego	2019/01/30		
Rodzaj zabudowy	podwozie		
Rodzaj kabiny	długa *		
Dop. masa całkowita / Ładowność	26000 kg / 12100 kg		
Liczba osi / Rodzaj napędu / Skrzynia biegów	3 / 6x2 / manualna		
Zawieszenie osi I / II / III	resory / poduszki / poduszki		
Rozstaw osi przedni / tylny	3850* mm / 1350 mm		
Jednostka napędowa	z zapłonem samoczynnym		
Pojemność / Moc silnika	6374 ccm / 205kW (279KM)		
Liczba cylindrów / Układ cylindrów	6 / rzędowy		
Norma spalin	E3		
Kolor powłoki lakierowej kabiny	Pomarańczowy 2-warstwowy typu uni		

WYPOSA ENIE STANDARDOWE**L.p. Nazwa elementu wyposa enia**

1 *Fotel kierowcy zawieszony pneumatycznie

L.p. Nazwa elementu wyposa enia

2 +Fotel pasażera potrójny

WYPOSA ENIE DODATKOWE**L.p. Nazwa elementu wyposa enia**

1 Dach regulowany mechanicznie

2 +Kamera cofania

3 Radioodtwarzacz

4 Zawieszenie tylne pneumatyczne

OPIS ZAMONTOWANEGO W POJE DZIE OGUMIENIA

Koło	Marka, typ	Bieżnik [mm]
Przednie lewe:	SAVA 315/80 R22.5 156/154M AVANT 4 TL	6,5
Przednie prawe:	SAVA 315/80 R22.5 156/154M AVANT 4 TL	6,5
II Osi LZ:	MICHELIN 315/70 R22.5 154/150L XZE 2+ TL (PRZÓD)	13,4
II Osi LW:	MICHELIN 315/70 R22.5 154/150L XZE 2+ TL (PRZÓD)	15,0
II Osi PZ:	MICHELIN 315/70 R22.5 154/150L XZE 2+ TL (PRZÓD)	5,5
II Osi PW:	MICHELIN 315/70 R22.5 154/150L XZE 2+ TL (PRZÓD)	4,9
III Osi lewe:	GOODYEAR 295/80 R22.5 152/148M LHS TL	8,5
III Osi prawe:	GOODYEAR 295/80 R22.5 152/148M LHS TL	8,9

KOREKTY WARTO CI POJAZDU

KOREKTA ZA PIERWSZ REJESTRACJ	(+)
KOREKTA ZA WYPOSA ENIE SPECJALNE	(+)
KOREKTA ZA WYPOSA ENIE	(+)
KOREKTY RÓ NE:	
Aktualno bada technicznych	(-)
Korekta ze wzgl du na serwisowanie pojazdu	(-)
Regionalna sytuacja rynkowa	(-)
Korekta – Aukcja Internetowa	(-)
Stan utrzymania i dbało o pojazd	(-)
Wer. uszkodze mechanicznych	(-)
KOREKTY RÓ NE RAZEM	(-)
KOREKTA ZA OGUMIENIE	(-)

UWAGI RZECZOZNAWCY DOTYCZ CE WYCENY

Zastosowana dodatkowa ujemna korekta wynika z zasad wyceny zaaprobowanych przez Stowarzyszenie Rzecznawców Techniki Samochodowej i Ruchu Drogowego opisanego w punkcie 1.3 Instrukcji Okre lania Warto ci Pojazdów nr 1.2016, dla tego typu ofert - „Warto dla sprzeda y zamkni tej lub krótkoterminowej”. Korekta ujemna „Warto dla sprzeda y zamkni tej lub krótkoterminowej” ma za zadanie urealni warto rynkow do wystawienia pojazdu na portal aukcyjny. Ustalono kwot warto ci rynkowej, jako cen wywoławcz , od której zaczyna si licytacja, czyli zgłaszanie przez potencjalnych nabywców coraz wy szej ceny za oferowany przedmiot.

Ujemna korekta "Regionalna sytuacja rynkowa" została zadana na podstawie analizy internetowych ofert sprzeda y pojazdów o zbli onych parametrach.

Wszystkie elementy kabiny wykonane z tworzywa.

Pojazd posiada zabudow do wywozu mieci do której nie ma adnych dokumentów. Dane na podstawie

tabliczki znamionowej:

-Marka: FAUN;

-Typ: VARIOPRESS 520;

-Data produkcji 12/2003.

Wartość zabudowy została określona na podstawie badania rynku.

Pojazdu nie udało się uruchomić z powodu zdekompletowania. Ostatni zarejestrowany przebieg pojazdu to 187781km na dzień 30-01-2018r

OPIS STANU TECHNICZNEGO ZESPOŁÓW POJAZDU



KABINA KIEROWCY - Szkielet i poszycia zewnętrzne

L.p.	Nazwa elementu	L / P	Rodzaj uszkodzenia	Opis	Fot. nr
1	ściana boczna tylna	L	Pęknięcia		
2	Poszycie progu	P	Starcia powłoki lakierowej		

Pojazd nosi ponadnormatywne dla jego okresu eksploatacji uszkodzenia powłoki lakierowej (zarysowania, odpryski, ogniska korozji, wgniecenia itp.).



WYPOSAŻENIE ZEWNĘTRZNE

L.p.	Nazwa elementu	L / P	Rodzaj uszkodzenia	Opis	Fot. nr
1	Zderzak przedni		Brak bocznych elementów, uszkodzone mocowania rodkiowej części		
2	Reflektor	L	Brak		
3	Reflektor	P	Brak		
4	Lampa kierunkowskazu przedniego	L	Pęknięty klosz		
5	Lampa zespolona tylna	L	Pęknięty klosz		
6	Lusterko boczne	L	Brak		
7	Kierunkowskaz boczny	L	Rozszczelniony		
8	Akumulatory		Brak		
9	Rura wydechowa		Wgnieciona		
10	Nadkole koła II osi	L	Pęknięcia		
11	Stopień tylny	L	Zdeformowany		
12	Zbiornik paliwa		Brak korka		
13	Lusterko zewnętrzne dolne	P	Zbite szkło		



KABINA KIEROWCY – Wyposażenie wewnętrzne

L.p.	Nazwa elementu	L / P	Rodzaj uszkodzenia	Opis	Fot. nr
1	Fotel przedni	L	Rozzerwany		
2	Fotel przedni	P	Rozzerwane poszycie		

3	Wykładzina dachu (podsufitka)		Poplamiona		
4	Schówek drzwi przednich	L	Peknięcie mocowanie		
5	Poszycie podłogi	L	Rozzerwane		

Wntrze pojazdu nosi liczne zabrudzenia oraz zużycie wszystkich elementów.



SILNIK z osprzętem, układem paliwowym i wydechowym

L.p.	Nazwa elementu	Rodzaj uszkodzenia	Opis	Fot. nr
1	Rozrusznik	Brak		



ZAWIESZENIE I KOŁA

L.p.	Nazwa elementu	L / P	Rodzaj uszkodzenia	Opis	Fot. nr
1	Opona koła przedniego	L	Brak ciśnienia powietrza		
2	Tarcza koła przedniego	P	Wgnieciony kołpak		

Opony pojazdu w słabym stanie. Różnice na rozmiary i marki na danych osiach, posiadają uszkodzenia mechaniczne.



UKŁAD KIEROWNICZY

L.p.	Nazwa elementu	L / P	Rodzaj uszkodzenia	Opis	Fot. nr
1	Koło kierownicy		Przetarcia		



NADWOZIE ŁADUNKOWE

L.p.	Nazwa elementu	L / P	Rodzaj uszkodzenia	Opis	Fot. nr
1	Ośłona przeciwnajazdowa	P	Skorodowana		
2	Ośłona przeciwnajazdowa	L	Skorodowana		

Zabudowa posiada liczne uszkodzenia mechaniczne, wgniecenia, zarysowania, ogniska korozji.

JAZDA KONTROLNA

Pojazd zdekompletowany brak możliwości uruchomienia.

DOKUMENTY I KOMPLETACJA POJAZDU

- | | | |
|---|------------------------|--------------|
| 1 | Kluczyki (ilość sztuk) | Okazano 1szt |
| 2 | Dowód rejestracyjny | TAK |

Zastrzeżenia ograniczające opinię.

Ü Zawarte w niniejszej Ocenie/Raporcie informacje (w tym dotyczące wyposażenia) służy jedynie ogólnym celom informacyjnym. Ocena/Raport nie może być zatem traktowana jako oferta w rozumieniu przepisów Kodeksu Cywilnego oraz opisu towaru ani zapewnienia w rozumieniu art. 4 Ustawy z dnia 27 lipca 2002 roku o szczególnych warunkach sprzedaży konsumenckiej.

Ü Ocena/Raport została sporządzona w celu ustalenia istnienia albo nieistnienia uszkodzeń nieakceptowalnych po zakończeniu umowy korzystania z samochodu lub innych okoliczności uzgodnionych w zleceniu. Ocena/Raport nie obejmuje typowych uszkodzeń wynikających z eksploatacji samochodu oraz jego standardowego zużycia.

Ü Jeśli chcesz traktować ten dokument jako źródło wiedzy o samochodzie przy jego zakupie, czynisz to na własną odpowiedzialność. Rzeczoznawcy sp.j. nie ponosi odpowiedzialności za takie użycie tej Oceny/Raporu.

Ü Niniejsza wycena służy wyłącznie do oszacowania wartości rynkowej przedmiotu wyceny i nie może być wykorzystywana do żadnego innego celu, niż wymieniony powyżej. W szczególności wycena nie może stanowić podstawy do oceny cech i stanu wycenianego obiektu przy jego zakupie.

Ü Rzeczoznawca nie bierze na siebie odpowiedzialności za wady ukryte (prawne i fizyczne) oraz ewentualne skutki wynikające z dalszego użytkowania przedmiotu wyceny, a także za skutki wykorzystania samej wyceny.

Ü Powyższa wycena nie jest ekspertyzą stanu technicznego przedmiotu wyceny i za taką nie może być uznawana, w szczególności nie może być traktowana jako gwarancja sprzedaży przedmiotu wyceny za oszacowaną wartość.

Ü Wycenę przeprowadzono w oparciu o dostarczoną dokumentację oraz badanie organoleptyczne wycenianego obiektu. Nie prowadzono badań diagnostycznych oraz weryfikacji warsztatowej przedmiotu wyceny.

Ü Nie stwierdzono dodatkowych niesprawności i/lub uszkodzeń i/lub braków w zakresie możliwym do ustalenia w warunkach oględzin tj. bez dostępu do spodu pojazdu, specjalistycznego sprzętu diagnostycznego, jazdy próbnej wykonanej w warunkach drogowych z obciążeniem.

Ü Rzeczoznawca podczas oględzin poza warsztatem nie jest w stanie stwierdzić wypadkowej przeszłości pojazdu. W przypadku podwyższonych wartości pomiarów powłoki lakierowej, konieczna jest ekspertyza w warunkach warsztatowych.

Ü Rok produkcji pojazdu - nie weryfikowano. Przyjeto w oparciu o dane przekazane przez Zleceniodawcę.

Ü Niniejsza wycena nie może być publikowana w całości w jakimkolwiek dokumencie bez zgody wykonawców i bez uzgodnienia z nimi formy i treści takiej publikacji. Zakaz publikacji nie dotyczy posługiwania się wyceną w umowach cywilno-prawnych zawieranych przez zleceniodawcę i dotyczących przedmiotu.

Ü Przed odbiorem pojazdu, kupujący zobowiązany jest do konfrontacji rzeczywistego stanu z informacjami zawartymi w wycenie. Odbiór przedmiotu jest równoznaczny ze zrzeczeniem się wszelkich roszczeń, co do stanu technicznego.

Ü Nie badano poprawności i/lub budowy numerów identyfikacyjnych/seryjnych obiektu oraz nie weryfikowano prawdziwości danych obiektu.

Ü Niniejsza wycena nie może być traktowana jako gwarancja sprzedaży przedmiotu wyceny za oszacowaną wartość.

Ü W przypadku ujawnienia dodatkowych informacji dotyczących przedmiotowego pojazdu, niedostępnych w czasie wykonywania niniejszej opinii, zaprezentowane stanowisko może ulec zmianie.

Ü W opinii założono, że nie wykryto żadnych faktów, które mogłyby istotnie wpływać na wartość wycenionego pojazdu, jeśli w opisie pojazdu nie widnieje inaczej.

Ü Rzeczoznawca nie ponosi odpowiedzialności za ewentualne błędy wynikające z przedstawionych informacji otrzymanych od użytkownika/sprzedawcy/zamawiającego wycenę, jeśli brak podstaw do kwestionowania ich zgodności ze stanem rzeczywistym lub te ustalenie stanu rzeczywistego przez rzeczoznawcę było niemożliwe lub znacznie utrudnione.

Ü Wyposażenie standardowe wg. Info - Ekspert/Eurotax. Rzeczoznawca nie ponosi odpowiedzialności za ewentualne błędy programu. Opis stanu technicznego pojazdu jest ważny na dzień oględzin. Rzeczoznawca nie bierze odpowiedzialności za zmiany stanu pojazdu wynikające z dalszej eksploatacji lub postoju (np. uszkodzenie akumulatora, powiększenie lub powstanie ognisk korozji, uszkodzenie układu hamulcowego, itp.)

Ü Jeśli elementy jednostki napędowej, układu przeniesienia napędu itp., są rozmontowane, rzeczoznawca nie weryfikuje kompletności poszczególnych układów. Możliwość wystąpienia braków w kompletacji (np. ze względu na wykorzystanie unieruchomionego pojazdu jako „dawcy części”).

Ü Nie weryfikowano odczytanego stanu drogomierza z zapisami w urzędzeniach elektronicznych pojazdu.

Dokument wystawiony elektronicznie, wa ny bez podpisu

DOKUMENTACJA FOTOGRAFICZNA



Fot. nr 1



Fot. nr 2



Fot. nr 3



Fot. nr 4



Fot. nr 5



Fot. nr 6



Fot. nr 7



Fot. nr 8



Fot. nr 9



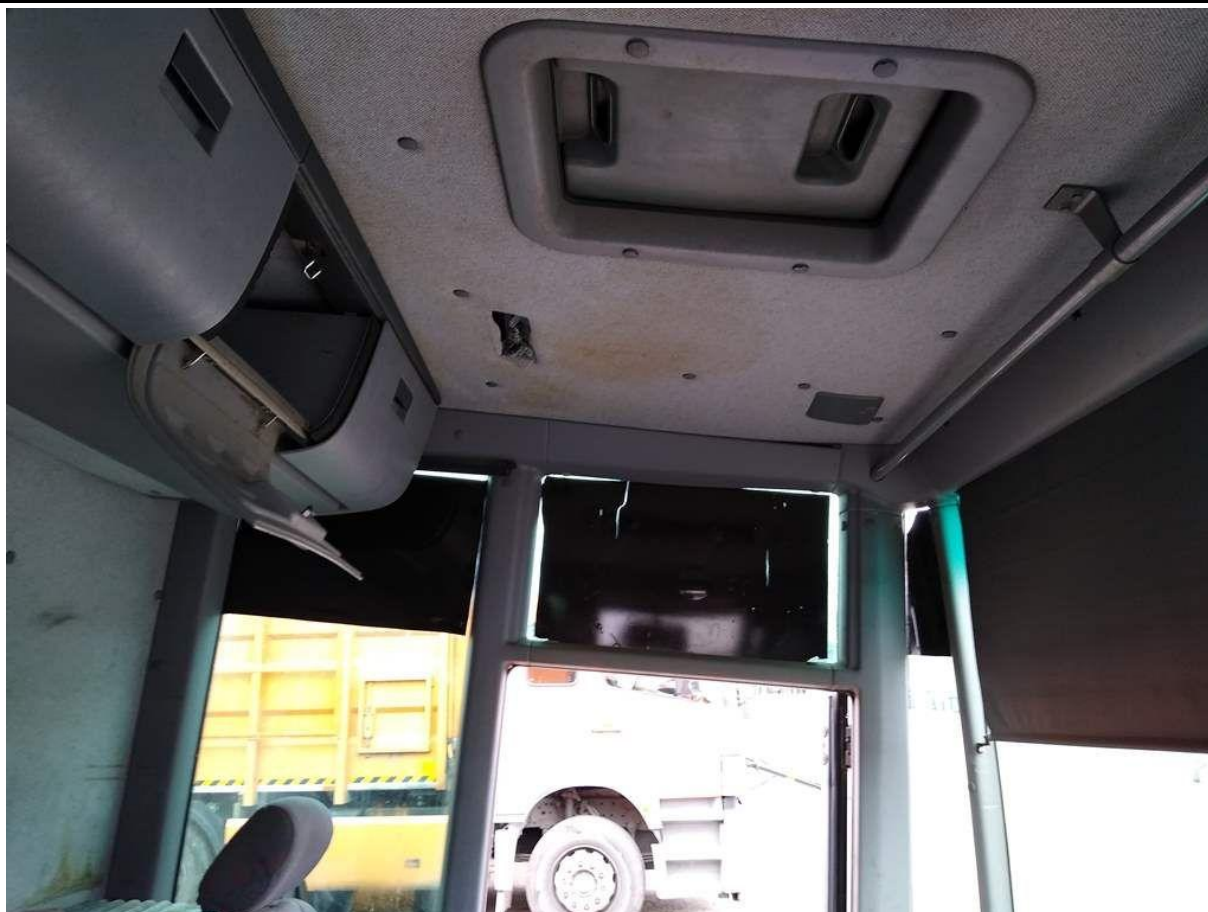
Fot. nr 10



Fot. nr 11



Fot. nr 12



Fot. nr 13



Fot. nr 14



Fot. nr 15



Fot. nr 16



Fot. nr 17



Fot. nr 18



Fot. nr 19



Fot. nr 20



Fot. nr 21



Fot. nr 22



Fot. nr 23



Fot. nr 24



Fot. nr 25



Fot. nr 26



Fot. nr 27



Fot. nr 28



Fot. nr 29



Fot. nr 30



Fot. nr 31



Fot. nr 32



Fot. nr 33



Fot. nr 34



Fot. nr 35



Fot. nr 36



Fot. nr 37



Fot. nr 38



Fot. nr 39



Fot. nr 40



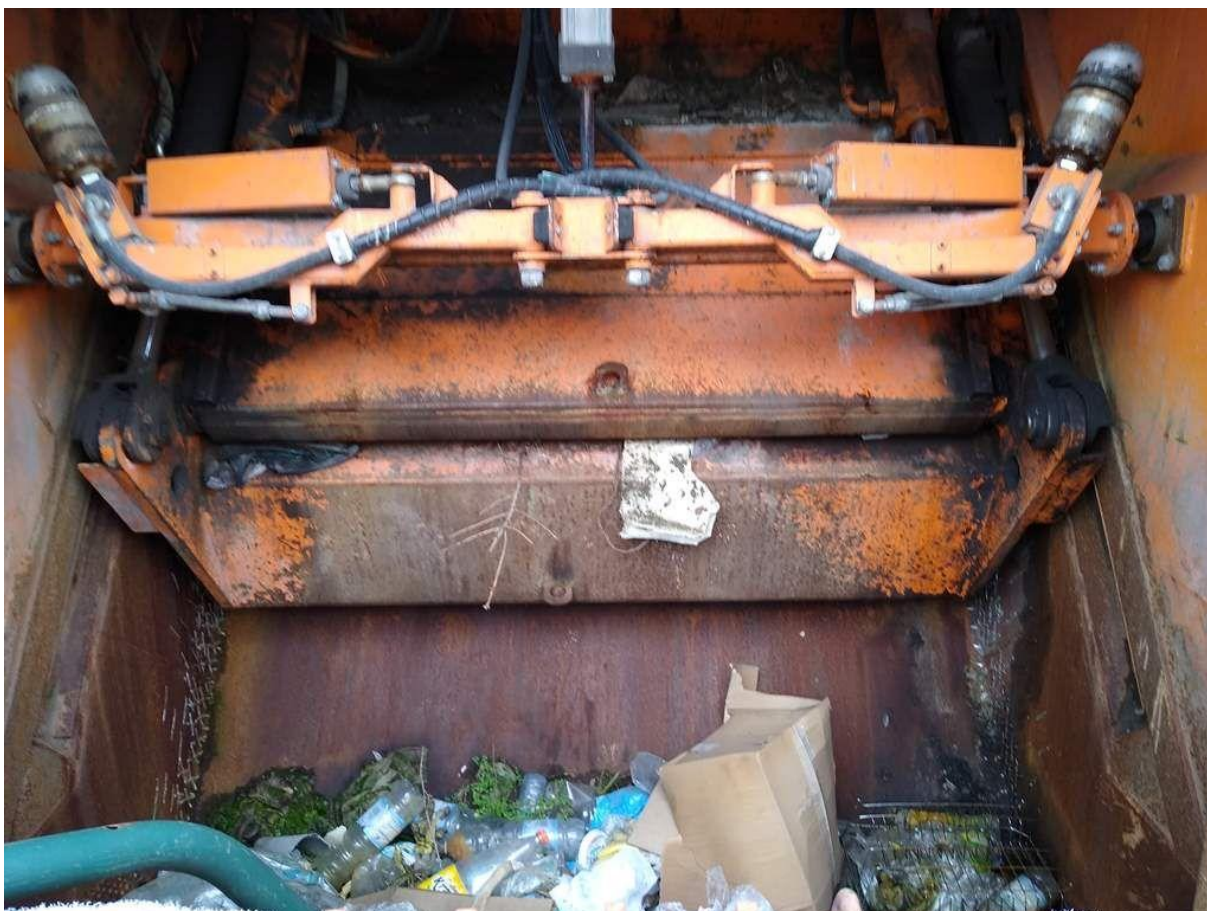
Fot. nr 41



Fot. nr 42



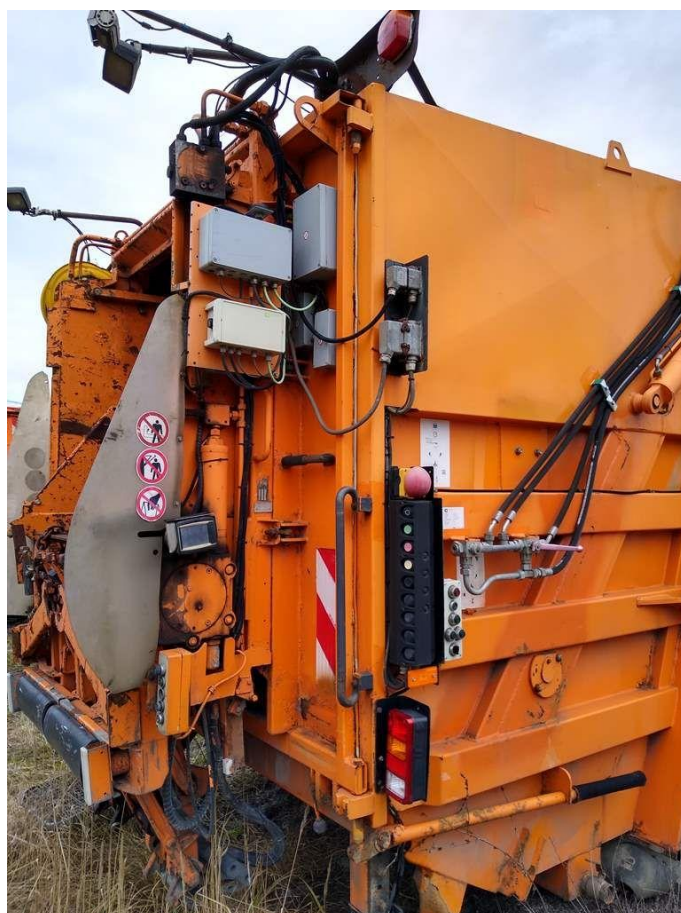
Fot. nr 43



Fot. nr 44



Fot. nr 45



Fot. nr 46



Fot. nr 47



Fot. nr 48



Fot. nr 49



Fot. nr 50



Fot. nr 51



Fot. nr 52



Fot. nr 53



Fot. nr 54



Fot. nr 55



Fot. nr 56



Fot. nr 57



Fot. nr 58



Fot. nr 59



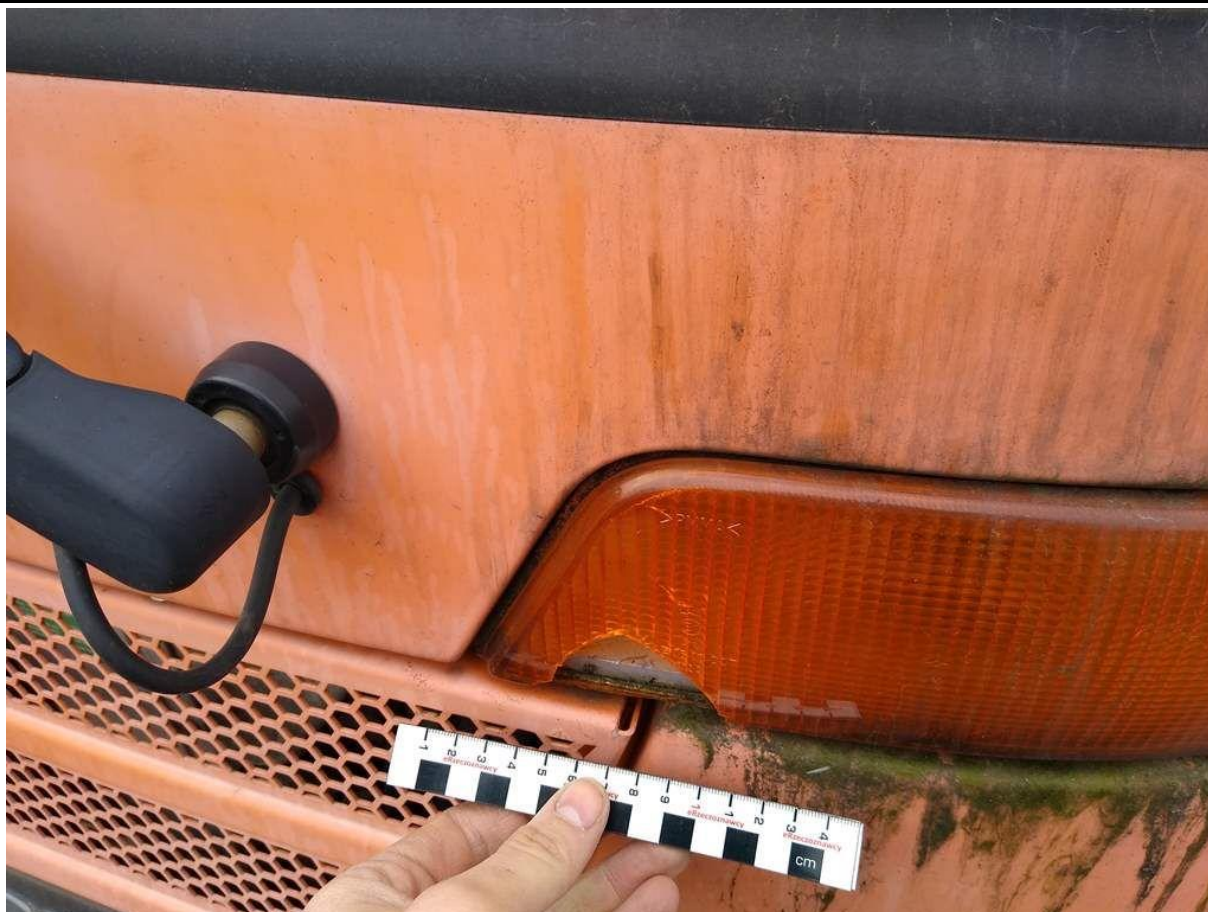
Fot. nr 60



Fot. nr 61



Fot. nr 62



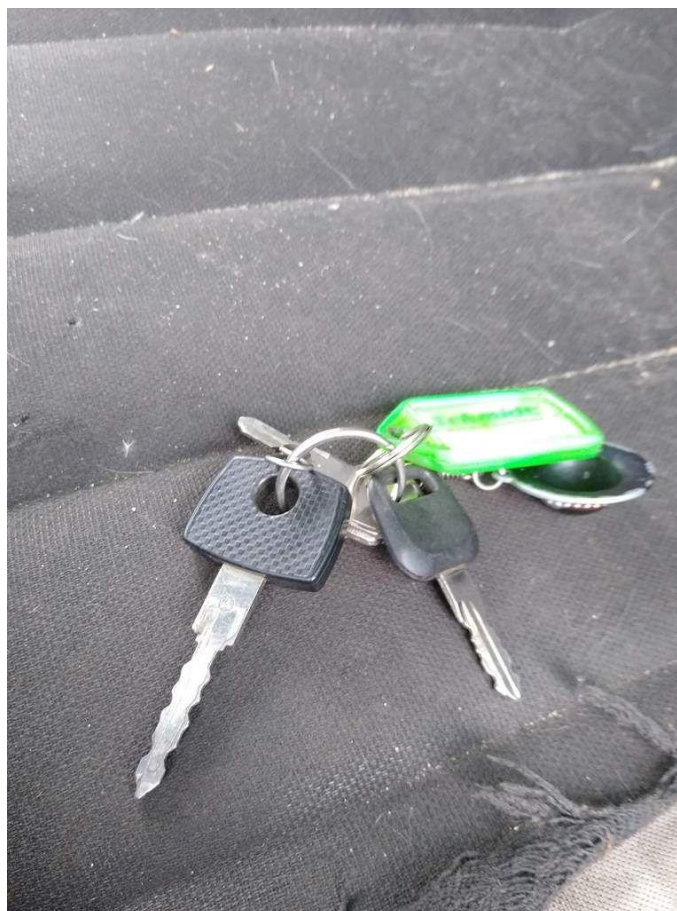
Fot. nr 63



Fot. nr 64



Fot. nr 65



Fot. nr 66

Dokument wystawiony elektronicznie, wa ny bez podpisu