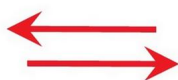



[www.erzeczoznawcy.eu](http://www.erzeczoznawcy.eu)

[www.tuvpol.pl](http://www.tuvpol.pl)

Nr zlecenia: 25/02/03/2020/Car-Port STANDARD

z dnia: 2020-02-25

**Zlecniodawca:**

CARPORT - Aukcje Samochodowe  
Prze mierowo  
62-081 Baranowo

**Rzeczoznawca:**

Jarosław Sapak / zatw. Pion Weryfikacyjny eRzeczoznawcy



# P o g l d o w y R a p o r t S t a n u T e c h n i c z n e g o

Zadanie: Ocena stanu technicznego i określenie wartości rynkowej pojazdu

DANE IDENTYFIKACYJNE POJAZDU		Dane: [O] III-2020	
Rodzaj pojazdu:	<b>Samochód osobowy</b>	VIN:	<b>W A U Z Z Z F 4 5 H A 0 2 4 7 9 3</b>
Marka:	<b>AUDI</b>	Nr rejestracyjny:	<b>PZ562LG</b>
Model pojazdu:	<b>A4 Quattro 2.0 TDi B9</b>	Nr Info-Ekspert:	<b>002-03040</b>
Wersja:	<b>S tronic</b>	Rok produkcji:	<b>2016</b>
Wskazanie drogomierza	202748 km		
Data pierwszej rejestracji	2016-08-22		
Data wykonania badania technicznego	2021-08-22		
Rodzaj nadwozia	sedan 4 drzwiowy		
Dop. masa całkowita	2160 kg*		
Jednostka napędowa	z zapłonem samoczynnym		
Pojemność / Moc silnika	1968 ccm / 140kW (190KM)		
Doładowanie	Turbosp. z chłodn. powietrza		
Liczba cylindrów / Układ cylindrów / Liczba zaworów	4 / rzędowy / 16		
Rodzaj skrzyni biegów	automatyczna*		
Rodzaj napędu	AWD (4x4)		
Kolor powłoki lakierowej, (rodzaj lakieru)	Ciemny granat 2-warstwowy z efektem metalicznym		

## WYPOSA ENIE STANDARDOWE

L.p.	Nazwa elementu wyposażenia	L.p.	Nazwa elementu wyposażenia
1	ABS + EBV - korektor siły hamowania, elektryczny	26	Poduszka powietrzna pasażera z możliwością odłączenia
2	Asystent podjazdu z funkcją Auto Hold	27	Poduszki powietrzne boczne
3	Autoalarm	28	Przycisk Start/Stop
4	Dywaniaki welurowe	29	Reflektory ksenonowe z dynamiczną regulacją zasięgu
5	Fotele przednie z regulacją wysokości	30	Sygnalizacja niezapiętych pasów bezpieczeństwa
6	Funkcja podłączenia przenośnych odtwarzaczy	31	System "Audi pre sense city"
7	Głośniki 8 szt.	32	System Audi Drive Select efficiency
8	Hamulec postojowy elektryczny	33	System automatycznego odblokowywania pokrywy bagażnika
9	Immobilizer	34	System Multi Media Interfece
10	Kierownica wielofunkcyjna 3-ramienna pokryta skórą	35	System rekuperacji
11	Klimatyzacja automatyczna	36	System stabilizacji toru jazdy ESC
12	Kolumna kierownicy regulowana	37	System Start/Stop
13	Koło zapasowe dojazdowe	38	Szyby atermiczne
14	Kurtyny powietrzne foteli przednich i siedzeń tylnych	39	Szyby przednie i tylne regulowane elektrycznie
15	Listwy progowe aluminiowe	40	Wiatła do jazdy dziennej LED
16	Lusterka zewnętrzne podgrzewane elektrycznie	41	Tapicerka tekstylna
17	Lusterka zewnętrzne regulowane elektrycznie	42	Tarcze kół aluminiowe 17" 10-ramienne (COS)
18	Lusterka zewnętrzne w kolorze nadwozia	43	Wskaźnik ciśnienia ogumienia
19	Lusterko wewnętrzne ciemniane automatycznie	44	Wspomaganie układu kierowniczego elektromechaniczne Servotronic
20	Mocowanie fotelika dziecięcego ISOFIX	45	Wykończenie wnętrza "Micrometallic"
21	Oparcie siedzeń tylnych dzielone i składane	46	Wyświetlacz 7" systemu MMI
22	Pakiet MMI Radio plus	47	Zabezpieczenie kół przed kradzieżą
23	Pakiet Oświetlenia Wnętrza	48	Zamek centralny zdalnie sterowany
24	Podłokietnik centralny przedni	49	Zawieszenie dynamiczne
25	Poduszka powietrzna kierowcy		
<b>L.p. Nazwa pakietu / elementu pakietu wyposażenia standardowego</b>			
1	Komputer pokładowy z kolorowym wyświetlaczem Wyświetlacz kolorowy		
2	Pakiet dla palących Zapalniczka Popielniczka		
3	Wycieraczki z czujnikiem deszczu - pakiet Wycieraczki z czujnikiem deszczu Wiatła mijania włączane automatycznie		

## WYPOSA ENIE DODATKOWE

L.p.	Nazwa elementu wyposażenia
1	Audi virtual cockpit
2	+Blokada antykradzieżowa
3	Fotele przednie podgrzewane
4	Fotele przednie z regulacją elektryczną odcinka lędźwiowego
5	Klimatyzacja automatyczna 3 strefowa (dopłata)
6	Lakier metalizowany
7	Pakiet S line selection (dopłata) Tarcze kół aluminiowe 18" 10-ramienne (R41) Pakiet S line exterior
8	Pakiet systemów wspomagających kierowcę Tempomat adaptacyjny Asystent wiatła drogowych

- Wskaźnik ograniczenia prędkości  
System "Audi pre sense front"  
System "Audi active lane assist"  
Asystent jazdy w korku  
System rozpoznawania kolizji drogowych  
9 System Audi parking plus (przód i tył)  
10 System MMI Navigation plus (dopłata)  
Zł. cze. "USB"  
Zł. cze. kart SD  
Funkcja podł. czenia przeno. nych odtwarzaczy  
System nawigacji Satelitarnej MMI Navigation Plus  
System WLAN-Hotspot  
Usługa Audi Connect  
11 Tapicerka skórzano-tekstylina (dopłata)  
12 aluzja p/słoneczna szyby tylnej regulowana mechanicznie

### OPIS ZAMONTOWANEGO W POJE DZIE OGUMIENIA

Koło	Marka, typ	Bieżnik [mm]
Przednie lewe:	DUNLOP 245/40 R18 97V XL WINTER SPORT 5 TL	6,0
Przednie prawe:	DUNLOP 245/40 R18 97V XL WINTER SPORT 5 TL	6,0
Tylne lewe:	DUNLOP 245/40 R18 97V XL WINTER SPORT 5 TL	6,0
Tylne prawe:	DUNLOP 245/40 R18 97V XL WINTER SPORT 5 TL	6,0

### KOREKTY WARTO CI POJAZDU

KOREKTA ZA PIERWSZ REJESTRACJ	( + )
KOREKTA ZA WYPOSA ENIE	( + )
KOREKTA ZA PRZEBIEG	( - )
KOREKTY RÓ NE:	
Stan utrzymania i dbałość o pojazd	( - )
Korekta – Aukcja Internetowa	( - )
KOREKTY RÓ NE RAZEM	( - )
KOREKTA ZA OGUMIENIE	( + )

### UWAGI RZECZOZNAWCY DOTYCZ CE WYCENY

Zastosowana dodatkowa ujemna korekta wynika z zasad wyceny zaaprobowanych przez Stowarzyszenie Rzecznawców Techniki Samochodowej i Ruchu Drogowego opisanego w punkcie 1.3 Instrukcji Okre lania Warto ci Pojazdów nr 1.2016, dla tego typu ofert - „Warto dla sprzeda y zamkni tej lub krótkoterminowej”. Korekta ujemna „Warto dla sprzeda y zamkni tej lub krótkoterminowej” ma za zadanie urealni warto rynkow do wystawienia pojazdu na portal aukcyjny. Ustalono kwot warto ci rynkowej, jako cen wywoławcz , od której zaczyna si licytacja, czyli zgłaszanie przez potencjalnych nabywców coraz wy szej ceny za oferowany przedmiot

### OPIS STANU TECHNICZNEGO ZESPOŁÓW POJAZDU



#### KABINA KIEROWCY - Szkielet i poszycia zewn trzne

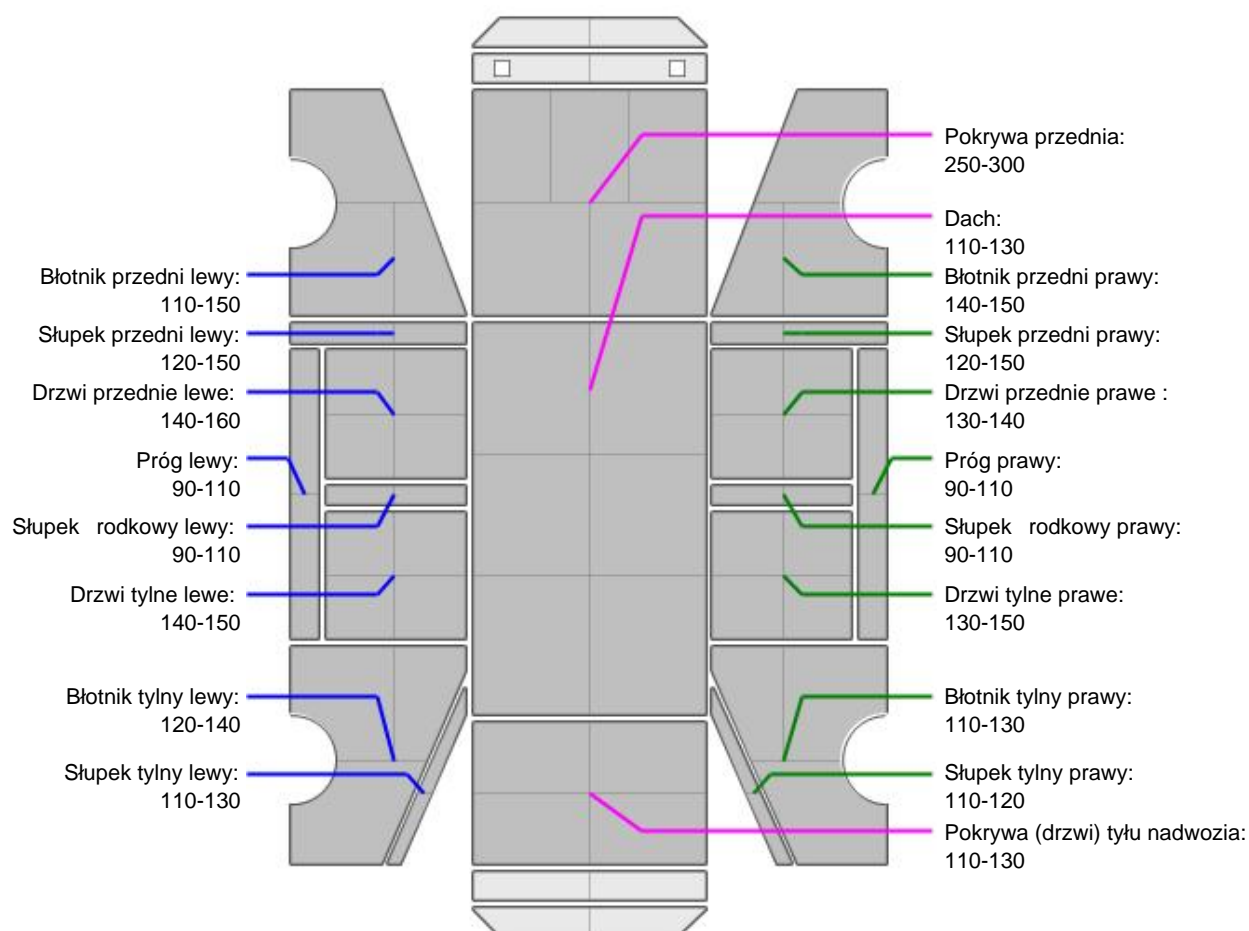
L.p.	Nazwa elementu	L / P	Rodzaj uszkodzenia	Opis	Fot. nr
1	Drzwi boczne przednie	L	Odpryski powłoki lakierowej		
2	Błotnik tylny	P	Zarysowania powłoki lakierowej		

Na pozostałych elementach obłachowania bryły nadwozia stwierdzono również typowe dla jego okresu

eksploatacji uszkodzenia powłoki lakierowej ( zarysowania, odpryski, itp.)



### KABINA KIEROWCY – Opis powłoki lakierowej



L.p.	Nazwa elementu	L / P	Grubość powłoki [µm]	Opis
1	Pokrywa przednia		250-300	
2	Dach		110-130	
3	Błotnik przedni	L	110-150	
4	Próg	L	90-110	
5	Słupiek przedni	L	120-150	
6	Drzwi przednie	L	140-160	
7	Słupiek rodkowy	L	90-110	
8	Drzwi tylne	L	140-150	
9	Błotnik tylny	L	120-140	
10	Słupiek tylny	L	110-130	
11	Błotnik przedni	P	140-150	
12	Próg	P	90-110	
13	Słupiek przedni	P	120-150	
14	Drzwi przednie	P	130-140	
15	Słupiek rodkowy	P	90-110	
16	Drzwi tylne	P	130-150	
17	Błotnik tylny	P	110-130	
18	Słupiek tylny	P	110-120	



19	Pokrywa (drzwi) tyłu nadwozia	110-130
----	-------------------------------	---------

Podane przedziały grubo ci powłoki lakierowej, dotyczą punktów pomiarowych. Nie mogą być traktowane jako gwarancja, a grubość powłoki lakierowej w innych punktach nie wykracza poza te przedziały. Pomiar powłoki lakierowej został wykonany urządzeniem b d cym w posiadaniu rzeczoznawcy. Pomiar wykonany innym przyrządem może się różnić.



### WYPOSAŻENIE ZEWNĘTRZNE

L.p.	Nazwa elementu	L / P	Rodzaj uszkodzenia	Opis	Fot. nr
1	Zderzak przedni		Odpryski powłoki lakierowej		



### KABINA KIEROWCY – Wyposażenie wewnętrzne

Wnętrze pojazdu nosi typowe dla jego okresu eksploatacji zabrudzenia oraz zużycie wszystkich elementów.

### JAZDA KONTROLNA

- |   |                                      |          |
|---|--------------------------------------|----------|
| 1 | Główna praca silnika                 | BEZ UWAG |
| 2 | Zmiana biegów, działanie sprzęgła    | BEZ UWAG |
| 3 | Skuteczność hamulca zasadniczego     | BEZ UWAG |
| 4 | Skuteczność hamulca pomocniczego     | BEZ UWAG |
| 5 | Działanie drogow. i szybko ciomierza | BEZ UWAG |

Próba ruchowa przeprowadzona na niewielkim dystansie, w warunkach parkingowych, z prędkością do 15 km/h.

### DOKUMENTY I KOMPLETACJA POJAZDU

- |   |                        |     |
|---|------------------------|-----|
| 1 | Książka serwisowa      | TAK |
| 2 | Kluczyki (ilość sztuk) | 1   |
| 3 | Dowód rejestracyjny    | TAK |
| 4 | Instrukcja obsługi     | TAK |

Zastrzeżenia ograniczające opinię.

**Ü** Zawarte w niniejszej Ocenie/Raporcie informacje (w tym dotyczące wyposażenia) służą jedynie ogólnym celom informacyjnym. Ocena/Raport nie może być zatem traktowana jako oferta w rozumieniu przepisów Kodeksu Cywilnego oraz opisu towaru ani zapewnienia w rozumieniu art. 4 Ustawy z dnia 27 lipca 2002 roku o szczególnych warunkach sprzedaży konsumenckiej.

**Ü** Ocena/Raport została sporządzona w celu ustalenia istnienia albo nieistnienia uszkodzeń nieakceptowalnych po zakończeniu umowy korzystania z samochodu lub innych okoliczności uzgodnionych w zleceniu. Ocena/Raport nie obejmuje typowych uszkodzeń wynikających z eksploatacji samochodu oraz jego standardowego zużycia.

**Ü** Je li chcesz traktować ten dokument jako źródło wiedzy o samochodzie przy jego zakupie, czynisz to na własną odpowiedzialność. Rzeczoznawca sp.j. nie ponosi odpowiedzialności za takie użycie tej Oceny/Raporu.

**Ü** Niniejsza wycena służy wyłącznie do oszacowania wartości rynkowej przedmiotu wyceny i nie może być wykorzystywana do żadnego innego celu, ni wymienionego powyżej. W szczególności wycena nie może stanowić podstawy do oceny cech i stanu wycenianego obiektu przy jego zakupie.

**Ü** Rzeczoznawca nie bierze na siebie odpowiedzialności za wady ukryte (prawne i fizyczne) oraz ewentualne skutki wynikające z dalszego użytkowania przedmiotu wyceny, a także za skutki wykorzystania samej wyceny.

**Ü** Powyższa wycena nie jest ekspertyzą stanu technicznego przedmiotu wyceny i za taką nie może być uznawana, w szczególności nie może być traktowana jako gwarancja sprzedaży przedmiotu wyceny za oszacowaną wartość.

**Ü** Wycenę przeprowadzono w oparciu o dostarczoną dokumentację oraz badanie organoleptyczne wycenianego obiektu. Nie prowadzono badań diagnostycznych oraz weryfikacji warsztatowej przedmiotu wyceny.

**Ü** Nie stwierdzono dodatkowych niesprawności i/lub uszkodzeń i/lub braków w zakresie możliwym do ustalenia w warunkach oględzin tj.

bez: dostępu do spodu pojazdu, specjalistycznego sprzętu diagnostycznego, jazdy próbnej wykonanej w warunkach drogowych z obciążeniem.

Ü Rzeczoznawca podczas oględzin poza warsztatem nie jest w stanie stwierdzić wypadkowej przeszłości pojazdu. W przypadku podwyższonych wartości pomiarów powłoki lakierowej, konieczna jest ekspertyza w warunkach warsztatowych.

Ü Rok produkcji pojazdu - nie weryfikowano. Przyjeto w oparciu o dane przekazane przez Zleceniodawcę.

Ü Niniejsza wycena nie może być publikowana w całości w jakimkolwiek dokumencie bez zgody wykonawców i bez uzgodnienia z nimi formy i treści takiej publikacji. Zakaz publikacji nie dotyczy posługiwania się wyceną w umowach cywilno-prawnych zawieranych przez zleceniodawcę i dotyczących przedmiotów.

Ü Przed odbiorem pojazdu, kupujący zobowiązany jest do konfrontacji rzeczywistego stanu z informacjami zawartymi w wycenie. Odbiór przedmiotu jest równoznaczny ze zrzeczeniem się wszelkich roszczeń, co do stanu technicznego.

Ü Nie badano poprawności i/lub budowy numerów identyfikacyjnych/seryjnych obiektu oraz nie weryfikowano prawdziwości danych obiektu.

Ü Niniejsza wycena nie może być traktowana jako gwarancja sprzedaży przedmiotu wyceny za oszacowaną wartość.

Ü W przypadku ujawnienia dodatkowych informacji dotyczących przedmiotowego pojazdu, niedostarczonych w czasie wykonywania niniejszej opinii, zaprezentowane stanowisko może ulec zmianie.

Ü W opinii założono, że nie wykryto żadnych faktów, które mogłyby istotnie wpływać na wartość wycenionego pojazdu, jeżeli w opisie pojazdu nie widnieje inaczej.

Ü Rzeczoznawca nie ponosi odpowiedzialności za ewentualne błędy wynikające z przedstawionych informacji otrzymanych od użytkownika/sprzedawcy/zamawiającego wycenę, jeżeli brak podstaw do kwestionowania ich zgodnie z stanem rzeczywistym lub jeżeli ustalenie stanu rzeczywistego przez rzeczoznawcę było niemożliwe lub znacznie utrudnione.

Ü Wyposażenie standardowe wg. Info - Ekspert/Eurotax. Rzeczoznawca nie ponosi odpowiedzialności za ewentualne błędy programu. Opis stanu technicznego pojazdu jest ważny na dzień oględzin. Rzeczoznawca nie bierze odpowiedzialności za zmiany stanu pojazdu wynikające z dalszej eksploatacji lub postoju (np. uszkodzenie akumulatora, powiększenie lub powstanie ognisk korozji, uszkodzenie układu hamulcowego, itp.)

Ü Jeżeli elementy jednostki napędowej, układu przeniesienia napędu itp., są rozmontowane, rzeczoznawca nie weryfikuje kompletności poszczególnych układów. Możliwość wystąpienia braków w kompletacji (np. ze względu na wykorzystanie unieruchomionego pojazdu jako „dawcy części”).

Ü Nie weryfikowano odczytanego stanu drogomierza z zapisami w urzędzeniach elektronicznych pojazdu.

*Dokument wystawiony elektronicznie, ważny bez podpisu*

## DOKUMENTACJA FOTOGRAFICZNA



Fot. nr 1



Fot. nr 2



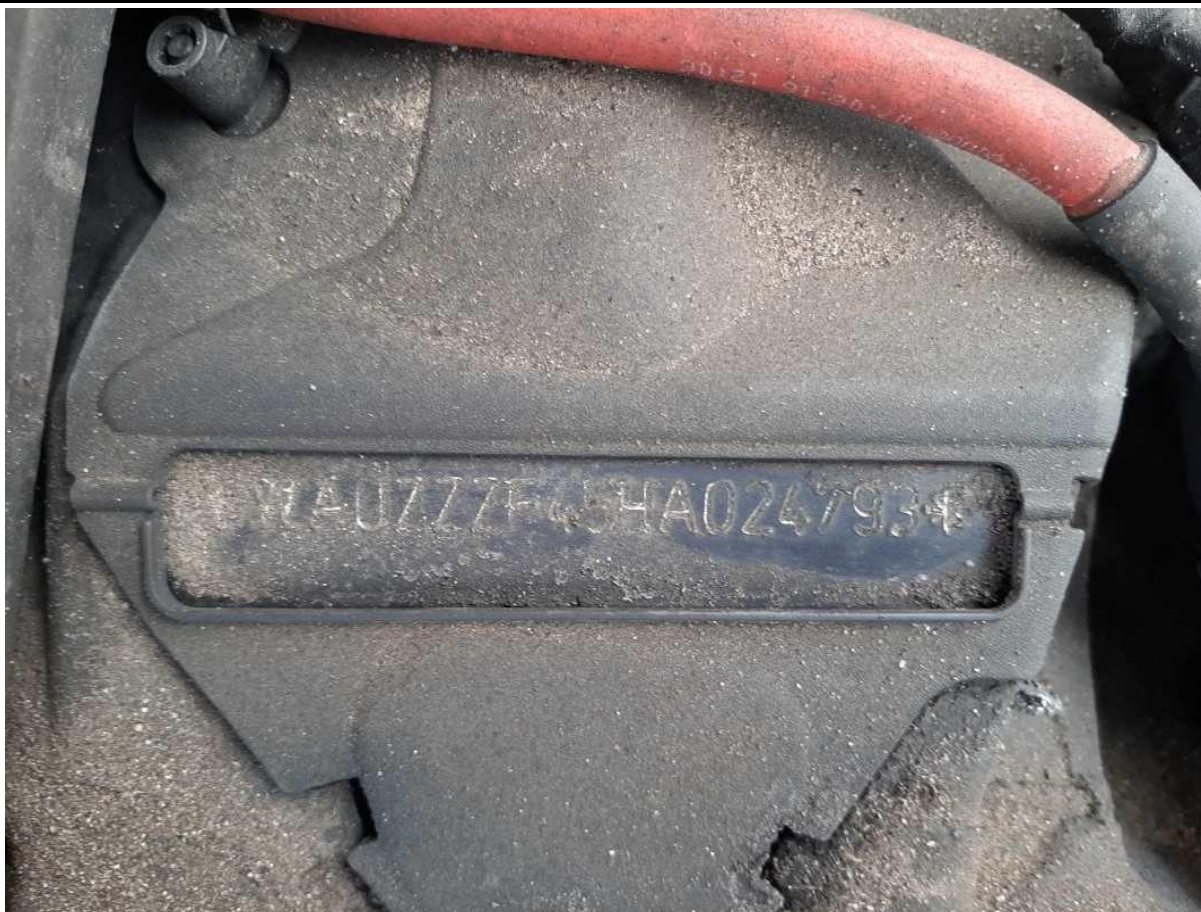


Fot. nr 3



Fot. nr 4





Fot. nr 5

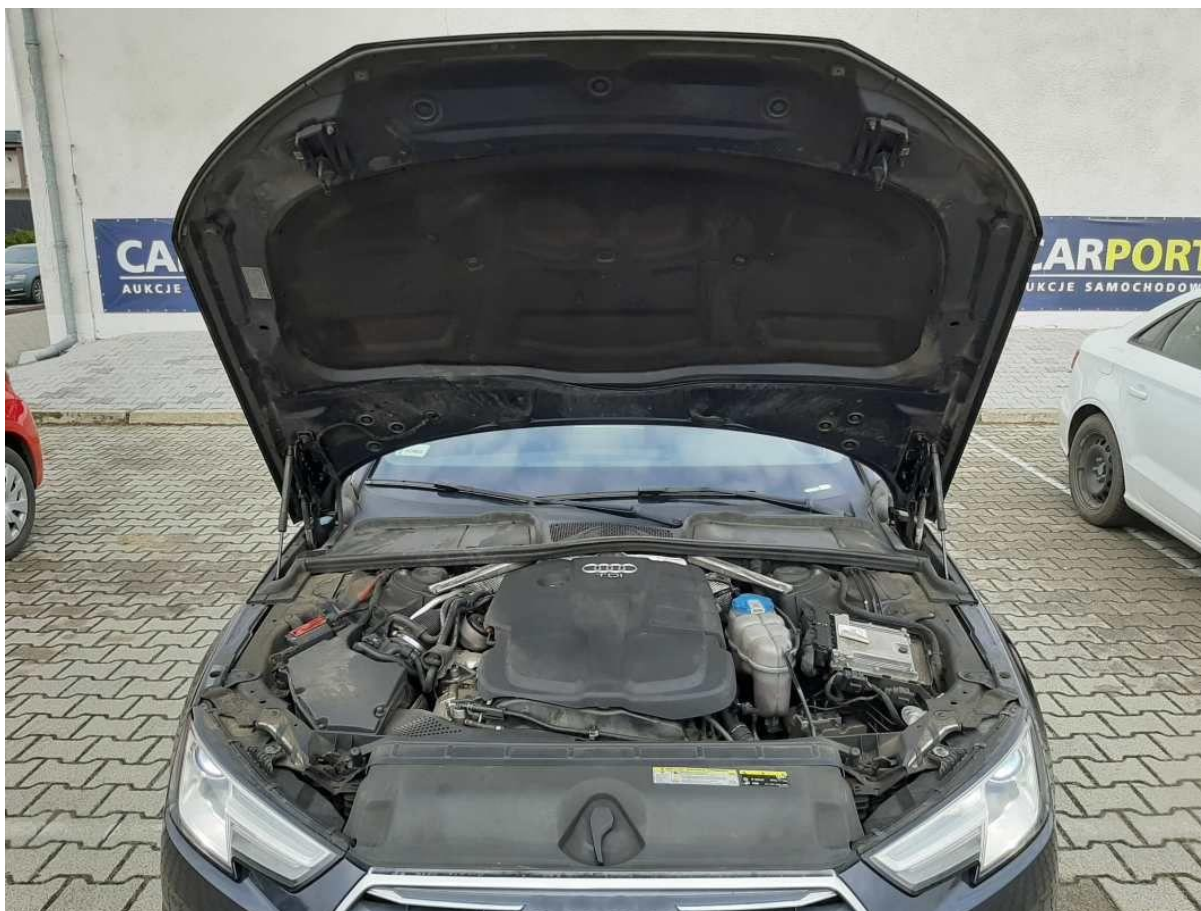


Fot. nr 6





Fot. nr 7



Fot. nr 8



Fot. nr 9



Fot. nr 10





Fot. nr 11



Fot. nr 12





Fot. nr 13



Fot. nr 14





Fot. nr 15

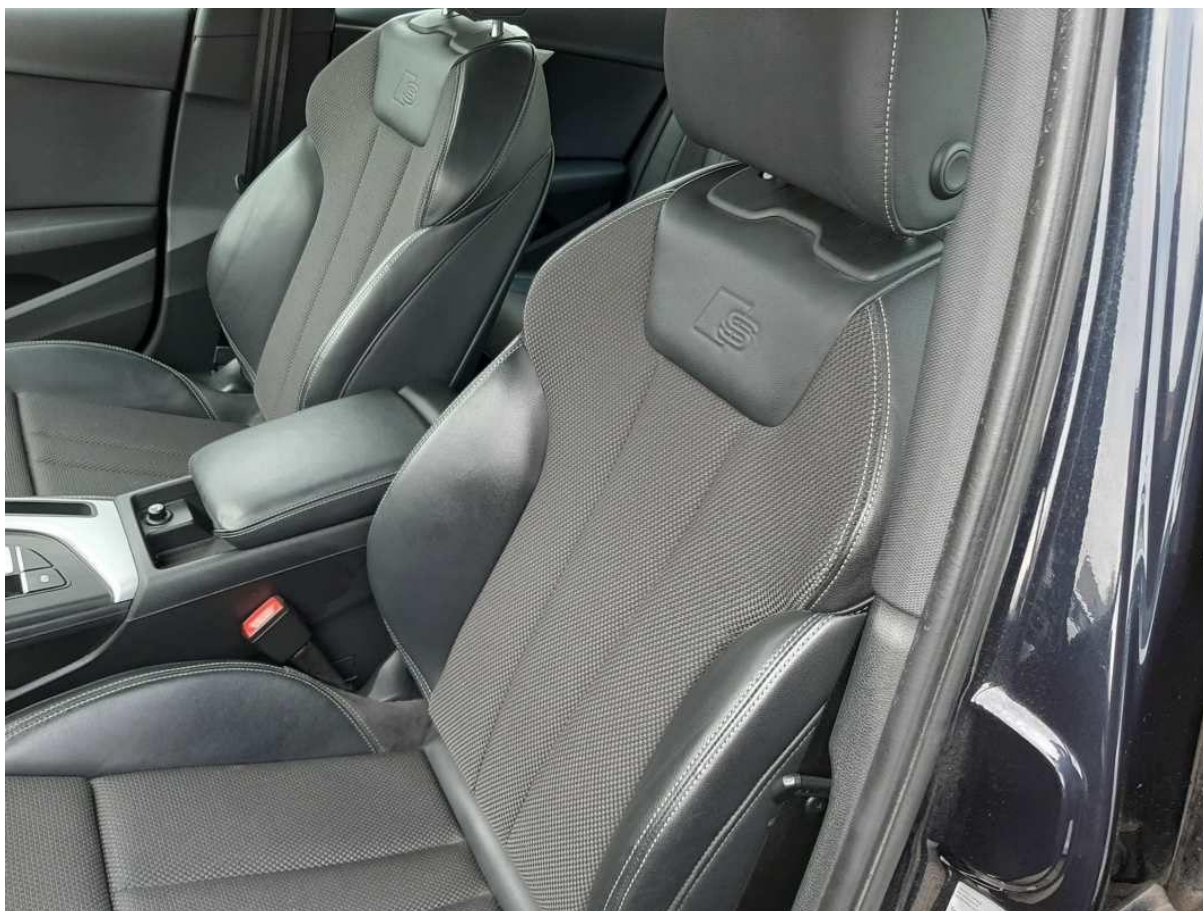


Fot. nr 16





Fot. nr 17



Fot. nr 18





Fot. nr 19



Fot. nr 20



Fot. nr 21



Fot. nr 22



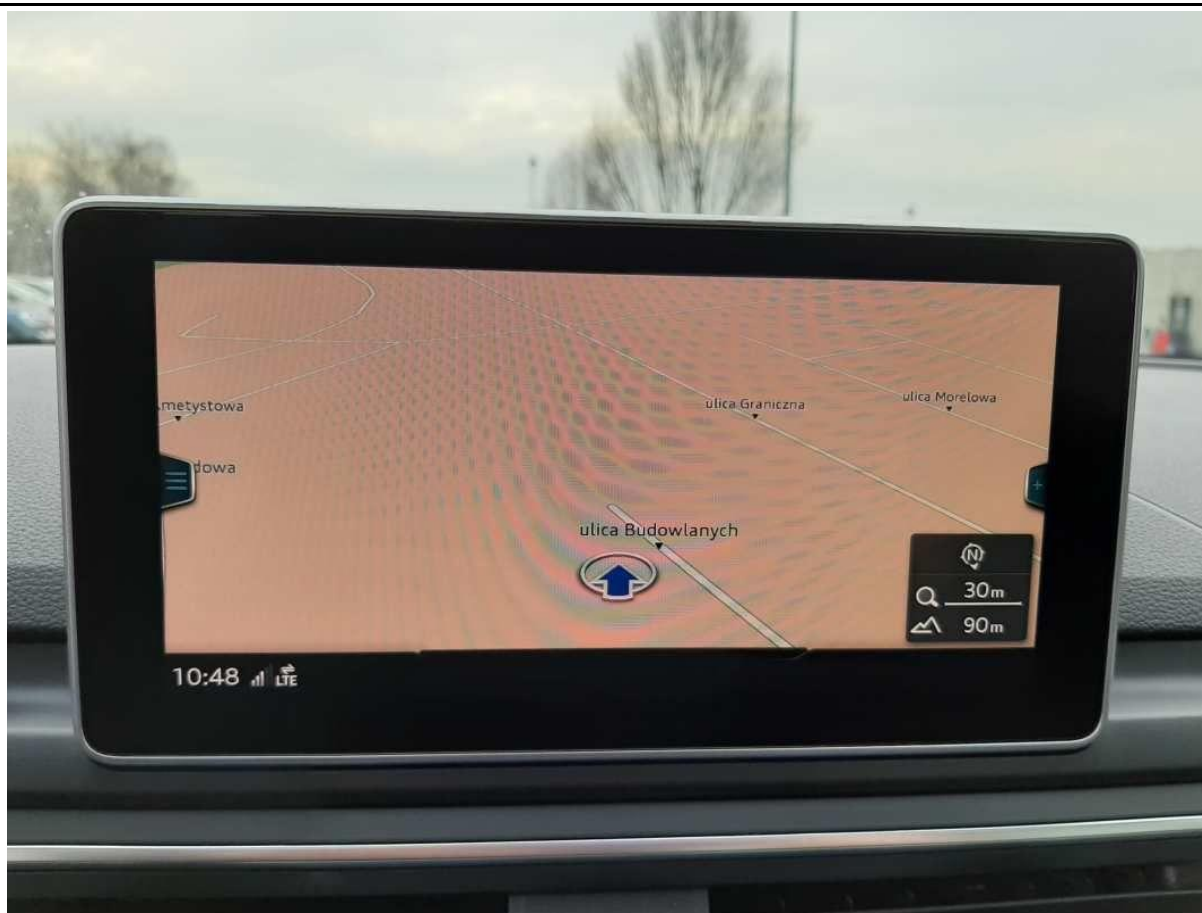


Fot. nr 23



Fot. nr 24





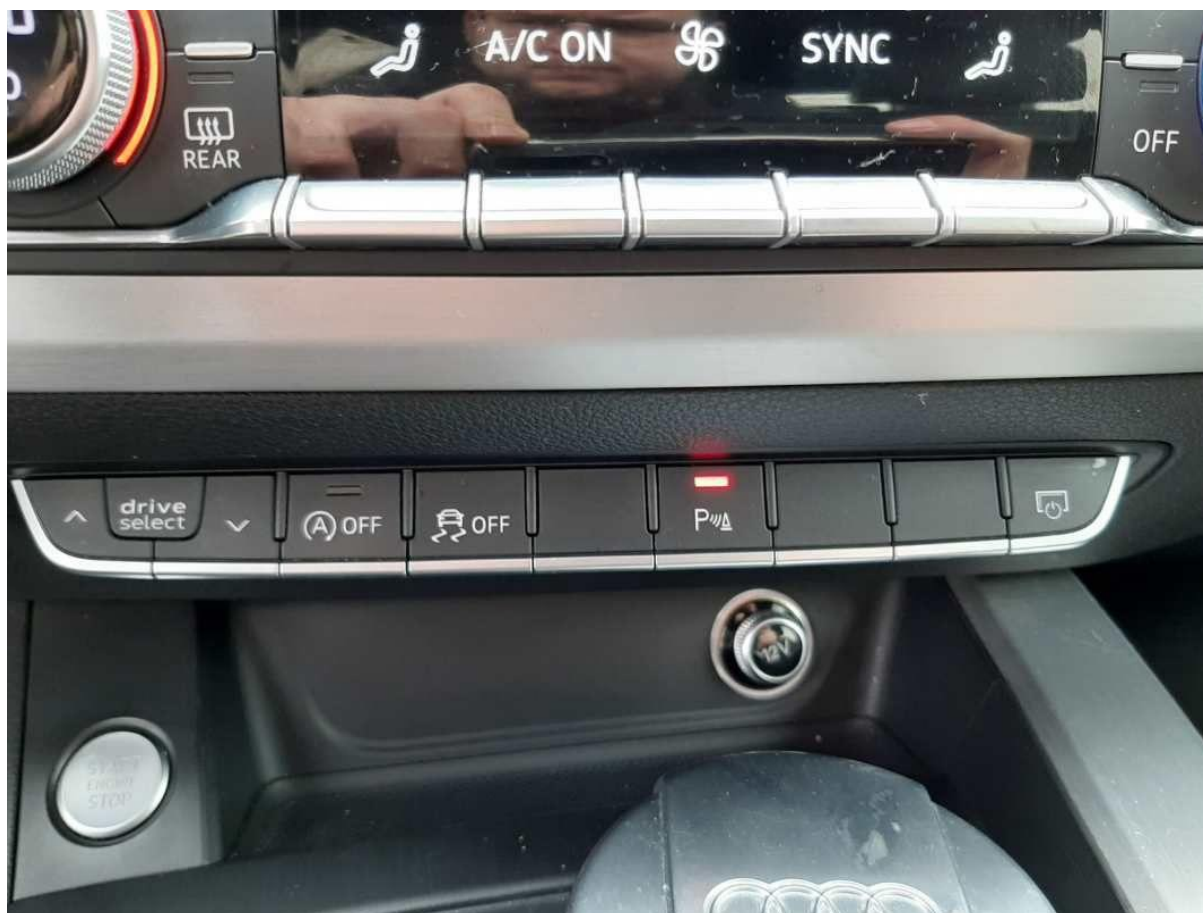
Fot. nr 25



Fot. nr 26



Fot. nr 27



Fot. nr 28



Fot. nr 29

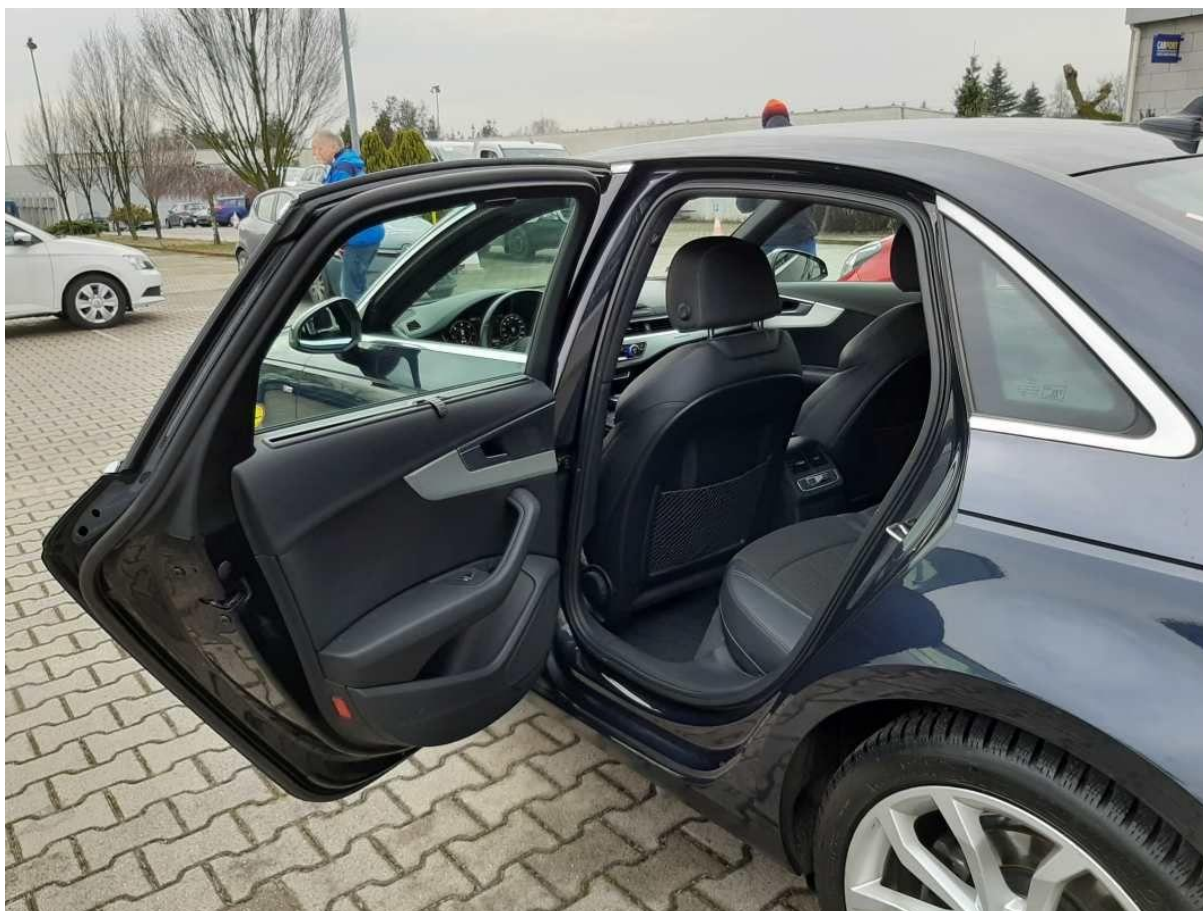


Fot. nr 30



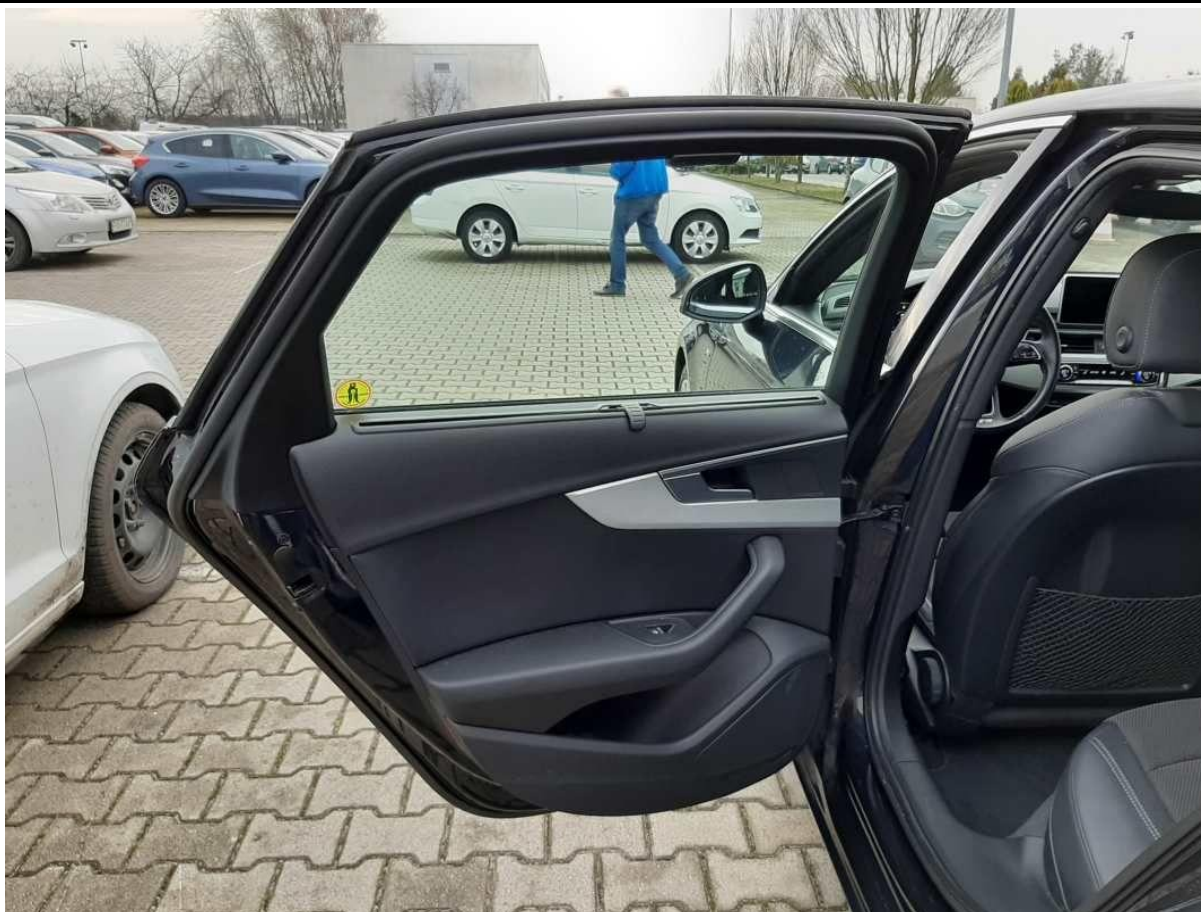


Fot. nr 31



Fot. nr 32





Fot. nr 33



Fot. nr 34

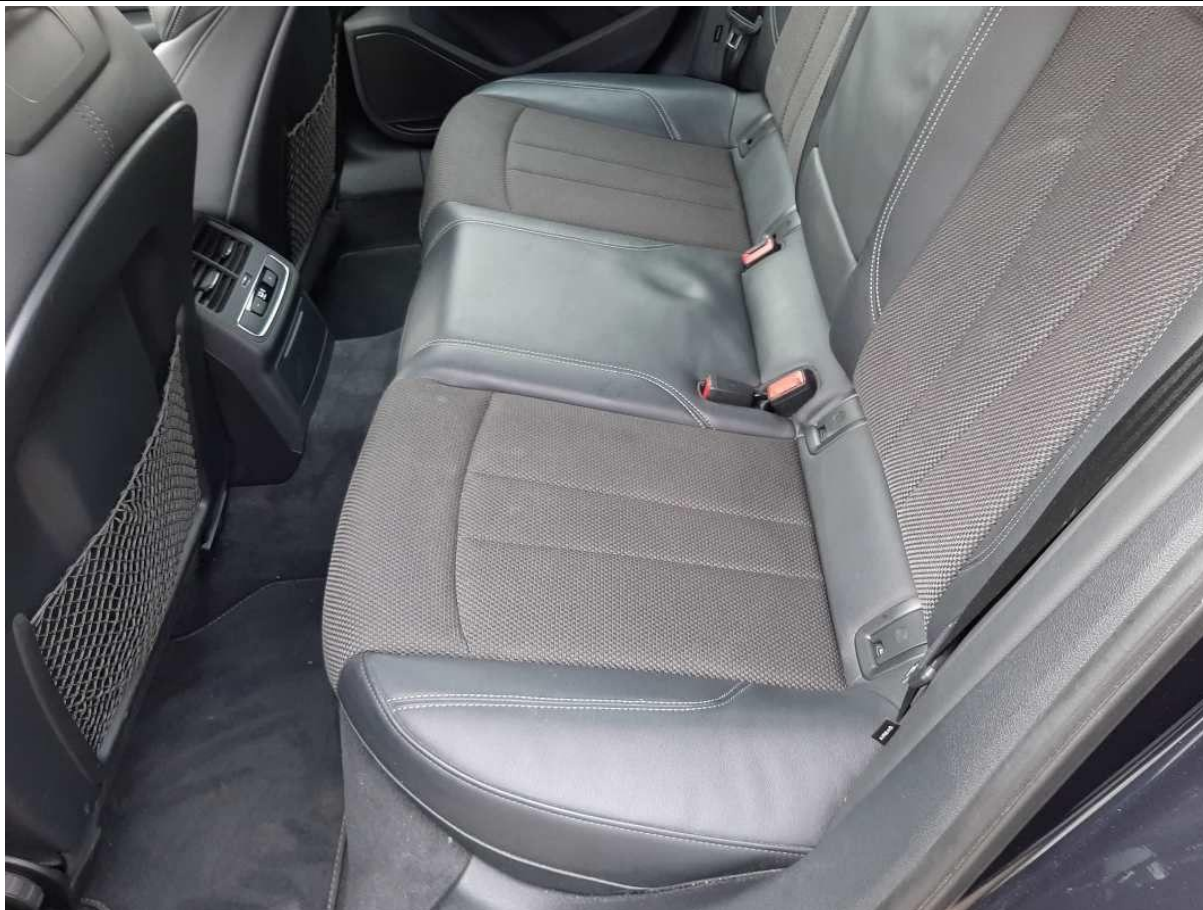


Fot. nr 35



Fot. nr 36





Fot. nr 37



Fot. nr 38





Fot. nr 39



Fot. nr 40



Fot. nr 41



Fot. nr 42





Fot. nr 43



Fot. nr 44





Fot. nr 45



Fot. nr 46





Fot. nr 47

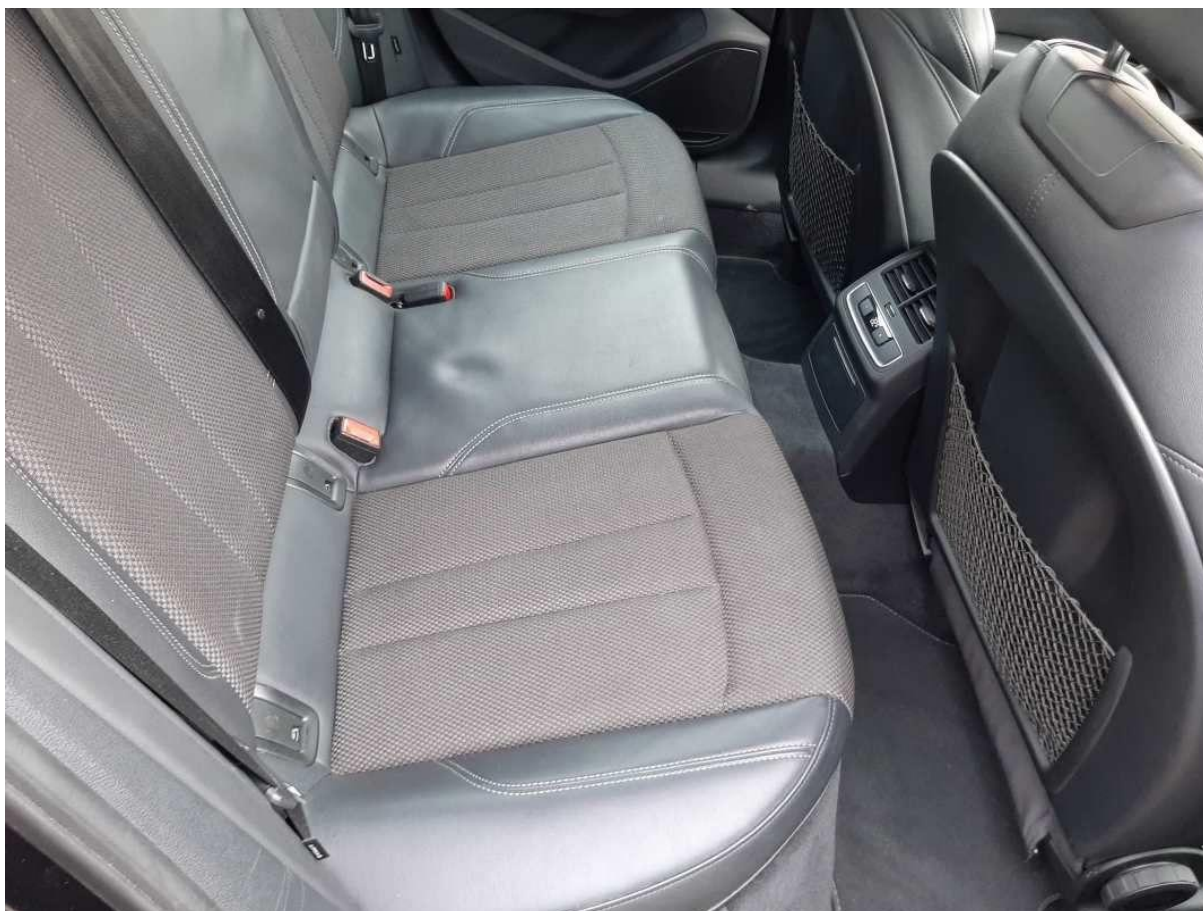


Fot. nr 48





Fot. nr 49



Fot. nr 50





Fot. nr 51



Fot. nr 52





Fot. nr 53



Fot. nr 54





Fot. nr 55



Fot. nr 56





Fot. nr 57



Fot. nr 58



Fot. nr 59



Fot. nr 60





Fot. nr 61



Fot. nr 62





Fot. nr 63



Fot. nr 64





Fot. nr 65



Fot. nr 66



Fot. nr 67



Fot. nr 68





Fot. nr 69



Fot. nr 70





Fot. nr 71



Fot. nr 72





Fot. nr 73



Fot. nr 74



Fot. nr 75



Fot. nr 76





Fot. nr 77



Fot. nr 78





Fot. nr 79



Fot. nr 80





Fot. nr 81



Fot. nr 82



Fot. nr 83



Fot. nr 84

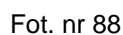
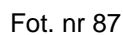




Fot. nr 85



Fot. nr 86



*Dokument wystawiony elektronicznie, wany bez podpisu*