

Raport z oględzin pojazdu

Numer raportu	227628/1/20-9527	Data raportu	03-01-2020
Rzeczoznawcy	Maciej Pukas inż. Michał Dzik	Data oględzin	30-12-2019
Nr zlecenia	PCM(DZS)/GDA/88929/19/12/19	Miejsce oględzin	Estrady 14, 05-080 Klaudyn

Dane pojazdu

Numer identyfikacyjny (VIN)	WAUZZZ4H4CN011590
Marka, model	AUDI A8 [4H] 10-13
Typ, wersja	A8 4.2 TDI L Quattro
Numer rejestracyjny	WD3057H
Silnik (rodz./poj./moc)	diesel/4134 ccm/258 kW
Stan licznika	175 297 km
Data 1. rej./rok prod.	06-10-2011/2011
Data nast. bad. techn.	24-09-2019
Nadwozie	sedan 4/5
Lakier	Czarny/2-warstwowa metalizowana
Skrzynia biegów	automatyczna



Wyposażenie pojazdu

ABS - system zapobiegający blokowaniu się kół podczas hamowania, ASR - system zapobiegający poślizgowi kół podczas przyspieszania, Airbag 8 sztuk, Alarm z czujnikiem ruchu pojazdu, Asystent podjazdu, Audi drive select - regulacja charakterystyki układu kierowniczego z regulacją zawieszenia, Audi pre sense basic - system wspomagający bezpieczeństwo kierowcy i pasażerów, Czujnik ciśnienia w oponach, Czujnik deszczu, Czujnik zmierzchowy świateł, Dywaniki welurowe - przód i tył, Dźwignia zmiany biegów w skórce, EBV - elektroniczny rozdział sił hamowania, EDS - elektroniczna blokada mechanizmu różnicowego, ESP - układ stabilizacji toru jazdy, Elektryczne wspomaganie otwierania i zamykania bagażnika, Fotele przednie i tylne - ogrzewane, Fotele przednie regulowane elektrycznie w 12 kierunkach, Hamulec postojowy - elektromechaniczny, Immobilizer, Kierownica wielofunkcyjna 4-ramienna z funkcją zmiany biegów - skórzana, Klimatyzacja automatyczna z czujnikiem wilgotności i jakości powietrza, Kolumna kierownicy z elektryczną regulacją położenia, Komputer pokładowy, Koło zapasowe - dojazdowe, Lampy ksenonowe ze spryskiwaczami, Lampy tylne wykonane w technice diodowej (LED), Listwy progowe z aluminium, Lusterka boczne elektrycznie składane, Lusterka boczne ogrzewane i regulowane elektrycznie, Lusterko wsteczne z automatyczną funkcją p/osłepieniową, Odtwarzacz DVD, Ogrzewane dysze spryskiwaczy, Pamięć ustawień dla fot. przednich, kierownicy, lusterek bocznych, zagłówków i pasów bezpieczeństwa, Popielniczka i zapalniczka, Przedni podłokietnik, Przygotowanie do montażu urządzeń monitorujących skradziony pojazd, Radio CD, Rolety przeciwsłoneczne elektryczne - szyba tylna oraz szyby boczne, Sportowy mechanizm różnicowy, Sygnalizacja niezapiętych pasów bezpieczeństwa, System MMI (Multi Media Interface), System nagłośnienia Audi Sound System z 10 głośnikami, System rekuperacji - system odzyskiwania energii podczas hamowania, Szyby przednie i tylne regulowane elektrycznie, Szyby dźwiękoszczelne z filtrem UV, Tapicerka skórzana Valcona, Tempomat, Tylne podłokietniki, Uchwyty ISOFIX - tył, Wspomaganie układu kierowniczego - Servotronic, Zamek centralny z pilotem, Śruby zabezpieczające koła przed kradzieżą, Światła do jazdy dziennej LED, Advanced key - system umożliwiający otwarcie samochodu bez kluczyka, Asystent jazdy nocnej - system rozpoznawania pieszych w warunkach ograniczonej widoczności, Audi parking system przód/tył - czujniki parkowania, Audi side assist z Audi lane assist, pakiet, Dach otwierany elektrycznie, szklany, SOLAR, Dynamiczny układ kierowniczy, Elektryczne wspomaganie zamykania drzwi przód/tył, Elementy dekoracyjne wnętrza - dolny element: aluminium szczotkowane srebrne, Felgi aluminiowe 20 (10-ramienne równoległe częściowo polerowane) z ogumieniem 265/40, kute, Fotele przednie i tylne z funkcją masażu i wentylacji, pakiet, Fotele tylne (pojedyncze) regulowane elektrycznie z wielofunkcyjną konsolą środkową, pakiet, Gniazdo 230V w bagażniku, Hak holowniczy, Home link - funkcja otwierania drzwi garażowych, Lakier metalik, Lampki do czytania - dodatkowe z tyłu, Lampki do czytania i lusterka do makijażu w części tylnej, Lampy z funkcją adaptive light (3 tryby oświetlenia) z regulacją zasięgu reflektorów, Ogrzewanie postojowe sterowane pilotem, Pakiet Alcantara w kolorze czarnym, Pakiet optyczny wnętrza z aluminium, Pakiet skórzany rozszerzony (Zakres 2), Pakiet systemów wspomagających kierowcę z Audi pre sense plus, Podpórka pod stopy dla pasażerów z tyłu, Podłokietnik przedni, komfortowy, dla kierowcy i pasażera (ze schowkiem), Pokrowiec do przewożenia nart, Rear Seat Entertainment, Składane stoliki w oparciach foteli przednich, regulowane manualnie - Audi exclusive, pakiet, System nagłośnienia BOSE, System nawigacji satelitarnej MMI Navigation plus na dysku twardym z MMI touch, System rozpoznawania znaków drogowych, Szyby dźwiękoszczelne z ogrzewaną przednią szybą, Tuner TV - cyfrowy + cyfrowy tuner radiowy, Wyłącznik poduszki powietrznej pasażera z przodu, Zawieszenie pneumatyczne, sportowe, Adaptive Air Suspension, Zmieniarka DVD na 6 płyt w schowku

Ogumienie

Oś	Koło	Producent, typ	Rozmiar	Profil zmierzony
przednia	prawe	Dunlop, SP WINTER SPORT 3D	265/40 R20 104V	5,0 mm
	lewe	Dunlop, SP WINTER SPORT 3D	265/40 R20 104V	5,0 mm
tylna	prawe	Dunlop, SP WINTER SPORT 3D	265/40 R20 104V	5,0 mm
	lewe	Dunlop, SP WINTER SPORT 3D	265/40 R20 104V	5,0 mm

Dokumenty i akcesoria

[Dokumenty poj.] - KLUCZYKI (2 kpl.), [Dokumenty rej.] - POLISA UBEZP. (OC.), DOWÓD REJ. (Tak.), HOLOGRAM REJ. (Tak.), KARTA POJ. (Nie okazano podczas oględzin.), TABLICE REJ. (Tak. 2 szt.), Ewentualne uwagi: (Bez uwag.)

Grubość powłoki lakierowej

W zakresie do 150 µm

Poz.	Nazwa części	Przedział grubości powłoki lakierowej [µm]
1	Błotnik przedni lewy	do 150
2	Słupek przedni lewy	do 150
3	Słupek środkowy lewy	do 150
4	Próg lewy	do 150
5	Dach	do 150
6	Drzwi tylne lewe	do 150
7	Pokrywa bagażnika	do 150
8	Drzwi tylne prawe	do 150
9	Drzwi przednie prawe	do 150

10	Próg prawy	do 150
11	Słupki środkowy prawy	do 150
12	Słupki przedni prawy	do 150
13	Światnik przedni prawy	do 150

W zakresie do 200 µm

Poz.	Nazwa części	Przedział grubości powłoki lakierowej [µm]
1	Drzwi przednie lewe	150 - 200

W zakresie do 300 µm

Poz.	Nazwa części	Przedział grubości powłoki lakierowej [µm]
1	Pokrywa komory silnika	150 - 300

W zakresie do 500 µm

Poz.	Nazwa części	Przedział grubości powłoki lakierowej [µm]
1	Światnik tylny prawy/ściana boczna prawa	150 - 500

W zakresie do 1000 µm

Poz.	Nazwa części	Przedział grubości powłoki lakierowej [µm]
1	Światnik tylny lewy/ściana boczna lewa	150 - 1000

Stwierdzone uszkodzenia

Poz.	Nazwa pozycji	Opis uszkodzeń	Kwalifik.	Naprawa [rbg]
1	Krta wlotu powietrza boczna L	łuszczenie warstwy zewnętrznej	WY	0.2
2	Krta wlotu powietrza boczna R	łuszczenie warstwy zewnętrznej	WY	
3	Szyba czołowa barw/ogrzew. czuj. deszcz	pęknięcie	WY	4
4	Kpl.montażowy/naprawczy-kpl.do klejenia		WY	
5	Drzwi tylne (nieuzbrojone) L	wgniecenie	WY	2.7
6	Listwa ozdobna zderzaka	pęknięcie	WY	1.5
7	Opona 265 / 40 / R / 20V 0.0mm HL	pęknięcie	WY	0.5
8	Opona 265 / 40 / R / 20V 0.0mm VR	przecięcie	WY	0.5
9	Okładzina zderzaka przedniego	pęknięcie, odpryski lakieru	NA	1.5
10	Nakładka zderzaka tylnego, góra	głębokie, zarysowanie	NA	1
11	Światnik tylny R	zarysowanie, odpryski lakieru	NA	0.5
12	Regulacja duszy nawiewu środkowej L	nieprawidłowe mocowanie	NA	0.5
13	Pokrywa przednia	odpryski lakieru		
14	Listwa maskująca L	zarysowanie		
15	Drzwi przednie (nieuzbrojone) L	zarysowanie		
16	Drzwi tylne (nieuzbrojone) R	odpryski lakieru		
17	Tarcza koła aluminiowa przód L	zarysowanie		
18	Tarcza koła aluminiowa przód R	zarysowanie		
19	Tarcza koła aluminiowa tył L	zarysowanie		

DOKUMENTACJA FOTOGRAFICZNA



Fot. 1
Przód



Fot. 2
Prawy bok przód

DOKUMENTACJA FOTOGRAFICZNA



Fot. 3

Prawy bok tył



Fot. 4

Tył

DOKUMENTACJA FOTOGRAFICZNA



Fot. 5

Lewy bok tył



Fot. 6

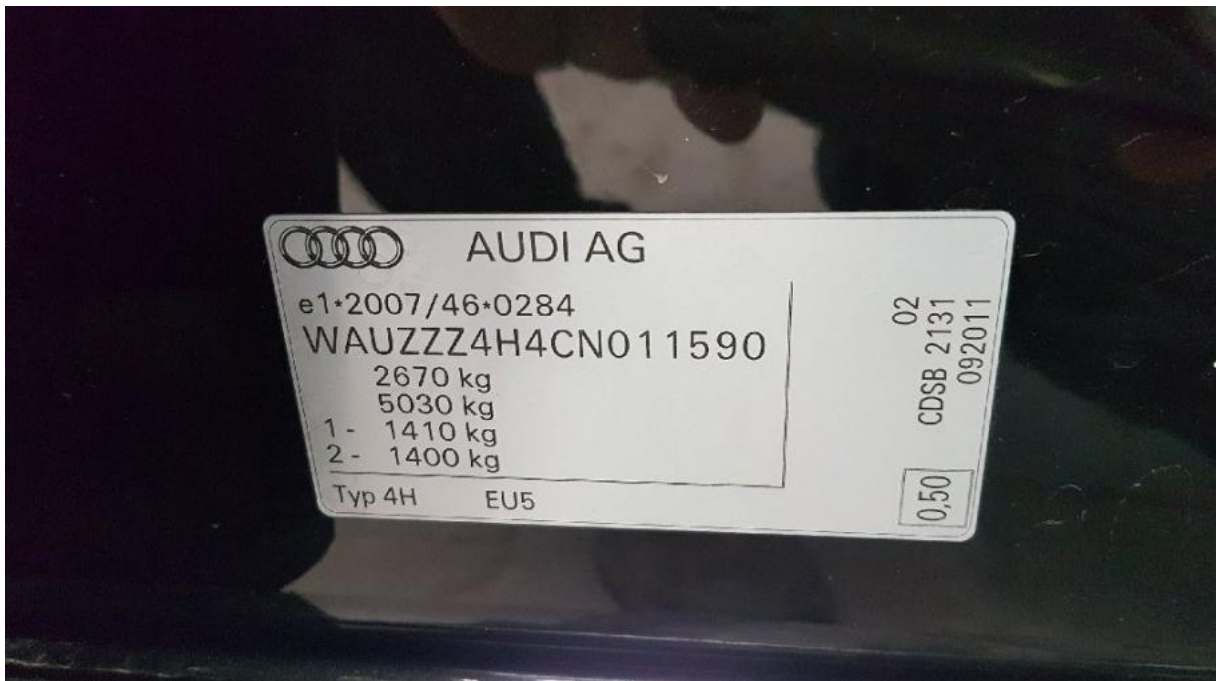
Lewy bok przód

DOKUMENTACJA FOTOGRAFICZNA



Fot. 7

Pole numerowe



Fot. 8

Tabliczka

DOKUMENTACJA FOTOGRAFICZNA



Fot. 9

Wskaźniki /przebieg/paliwo



Fot. 10

Widok przez lewe przednie drzwi

DOKUMENTACJA FOTOGRAFICZNA



Fot. 11

Widok przez lewe tylne drzwi



Fot. 12

Widok z tylnego siedzenia

DOKUMENTACJA FOTOGRAFICZNA



Fot. 13

Konsola środkowa



Fot. 14

Tunel środkowy

DOKUMENTACJA FOTOGRAFICZNA



Fot. 15

Kierownica widok z lewej strony (widoczne przełączniki)



Fot. 16

Komora silnika

DOKUMENTACJA FOTOGRAFICZNA



Fot. 17
Bagażnik



Fot. 18
Koło zapasowe/trójkąt/gaśnica

DOKUMENTACJA FOTOGRAFICZNA



Fot. 19

Spód pojazdu przód



Fot. 20

Spód pojazdu tył

DOKUMENTACJA FOTOGRAFICZNA



Fot. 21

Dowód rejestracyjny 1. strona



Fot. 22

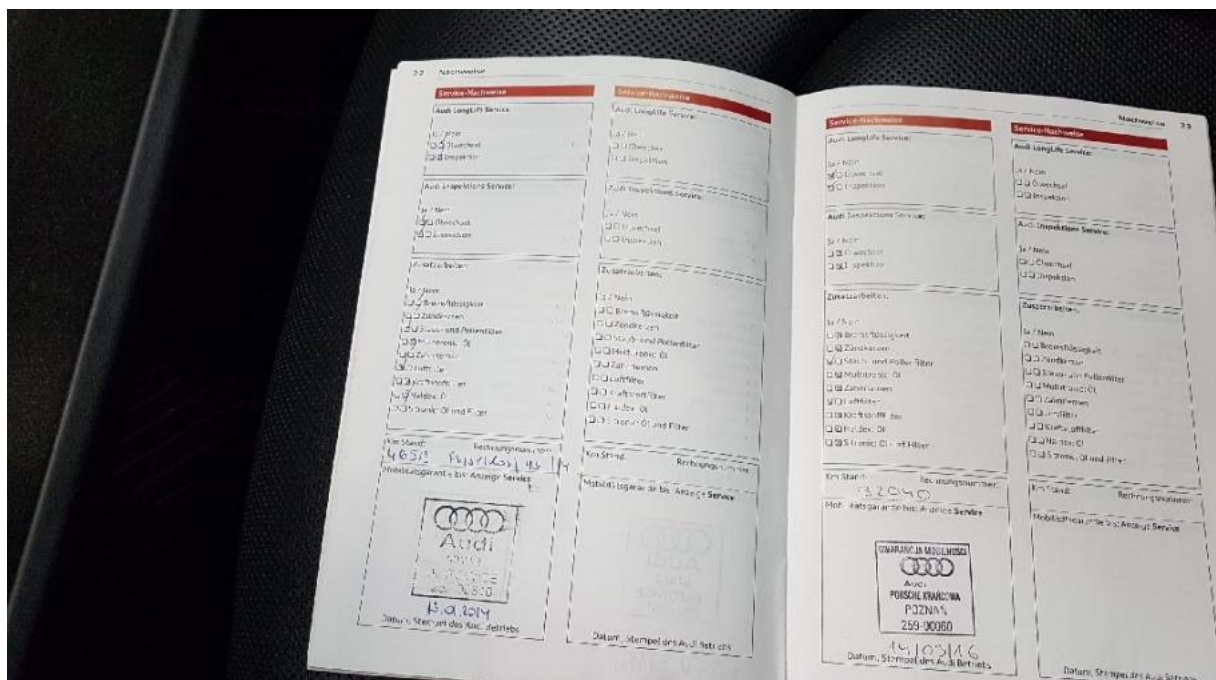
Dowód rejestracyjny 2. strona / klucze

DOKUMENTACJA FOTOGRAFICZNA



Fot. 23

Książka serwisowa (dane pojazdu)



Fot. 24

Książka serwisowa - ostatni przegląd

DOKUMENTACJA FOTOGRAFICZNA



Fot. 25

Instrukcja obsługi



Fot. 26

System noktowizyjny (Inne)

DOKUMENTACJA FOTOGRAFICZNA



Fot. 27

Zderzak (Rysa/Odprysk)



Fot. 28

Zderzak (Pęknięcie/Rozerwanie)

DOKUMENTACJA FOTOGRAFICZNA



Fot. 29

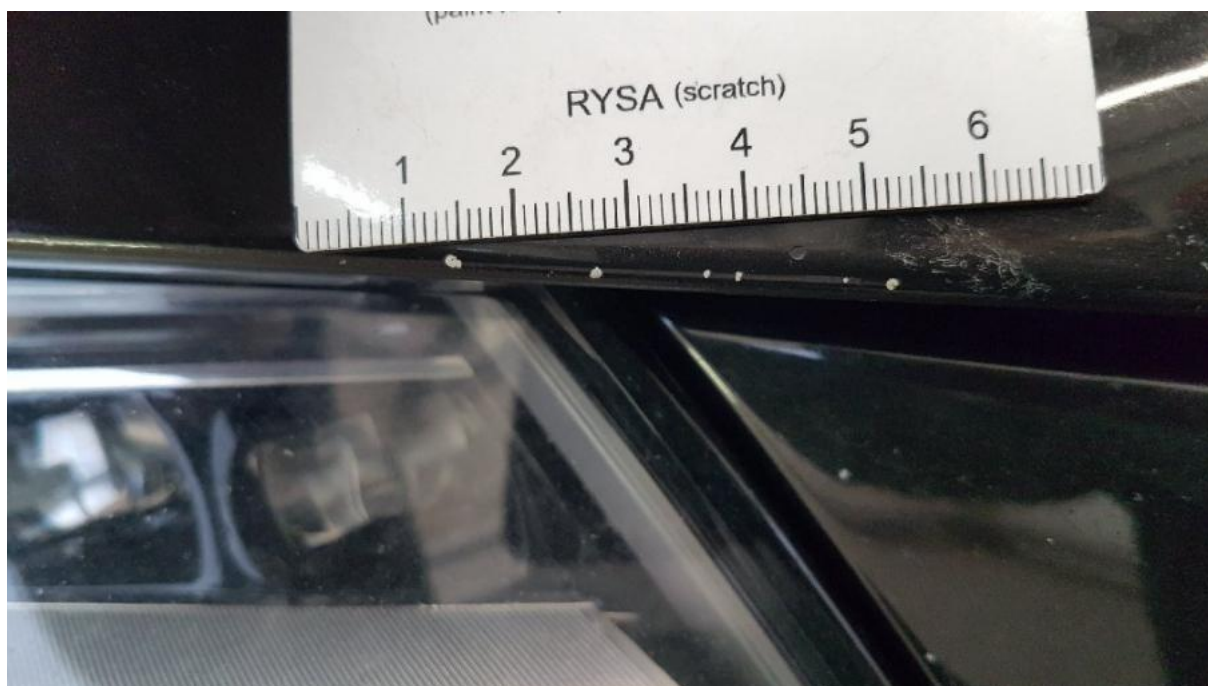
Pokrywka boczna lewa zderzaka przedniego (Rysa/Odprysk)



Fot. 30

Pokrywka boczna prawa zderzaka przedniego (Rysa/Odprysk)

DOKUMENTACJA FOTOGRAFICZNA



Fot. 31

Pokrywa komory silnika (Rysa/Odprysk)



Fot. 32

Szyba czołowa (Pęknięcie/Rozerwanie)

DOKUMENTACJA FOTOGRAFICZNA



Fot. 33

Uszczelka/listwa lewa szyby czołowej (Rysa/Odprysk)



Fot. 34

Felga przednia prawa (Rysa/Odprysk)

DOKUMENTACJA FOTOGRAFICZNA



Fot. 35

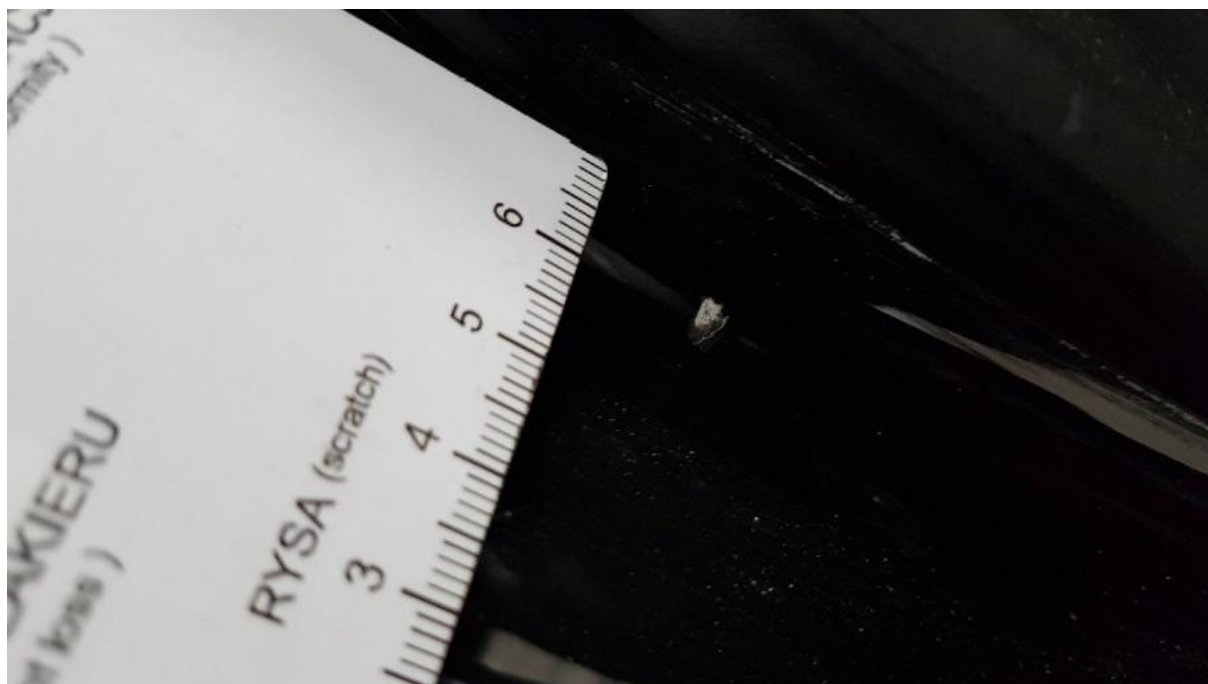
Opona przednia prawa (Inne)



Fot. 36

Drzwi przednie prawe (Rysa/Odprysk)

DOKUMENTACJA FOTOGRAFICZNA



Fot. 37

Błotnik tylny prawy/ściana boczna prawa (Rysa/Odprysk)



Fot. 38

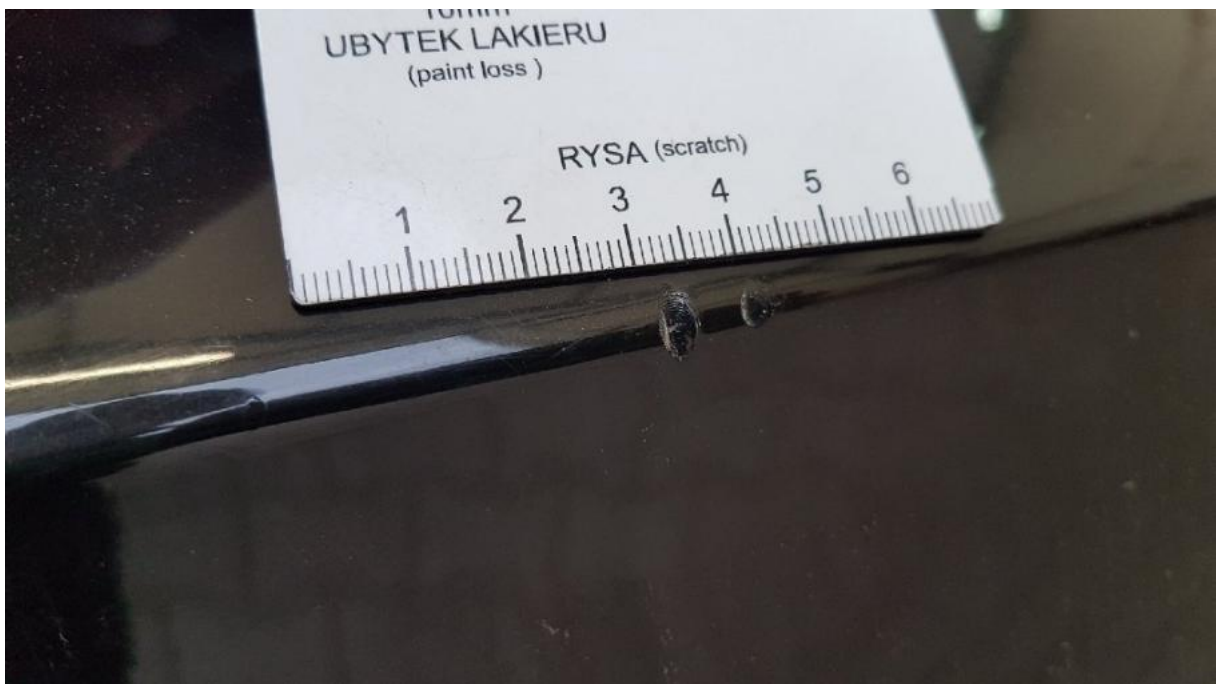
Błotnik tylny prawy/ściana boczna prawa (Rysa/Odprysk 1)

DOKUMENTACJA FOTOGRAFICZNA



Fot. 39

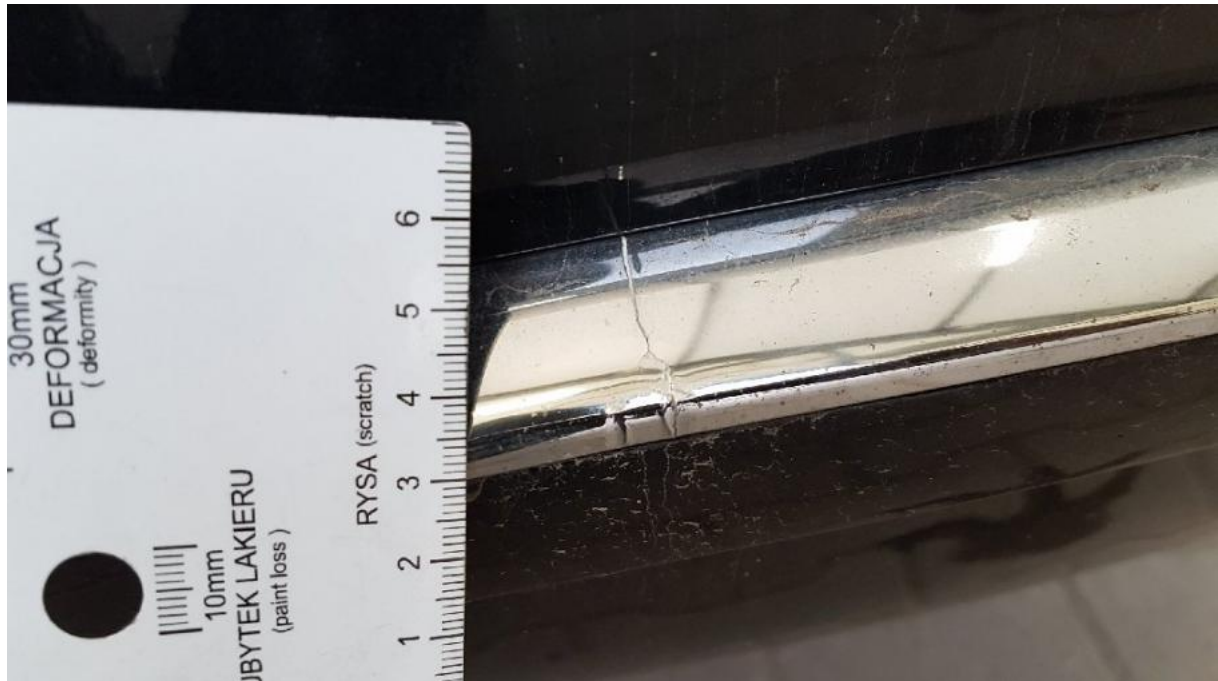
Zderzak tylny (Rysa/Odprysk)



Fot. 40

Zderzak tylny (Rysa/Odprysk 1)

DOKUMENTACJA FOTOGRAFICZNA



Fot. 41

Listwa zderzaka tylnego (Pęknięcie/Rozzerwanie)



Fot. 42

Felga tylna lewa (Rysa/Odprysk)

DOKUMENTACJA FOTOGRAFICZNA



Fot. 43

Opona tylna lewa (Inne)



Fot. 44

Drzwi tylne lewe (Zdjęcie poglądowe 1)

DOKUMENTACJA FOTOGRAFICZNA



Fot. 45

Drzwi tylne lewe (Wgniecie./Odształ.)



Fot. 46

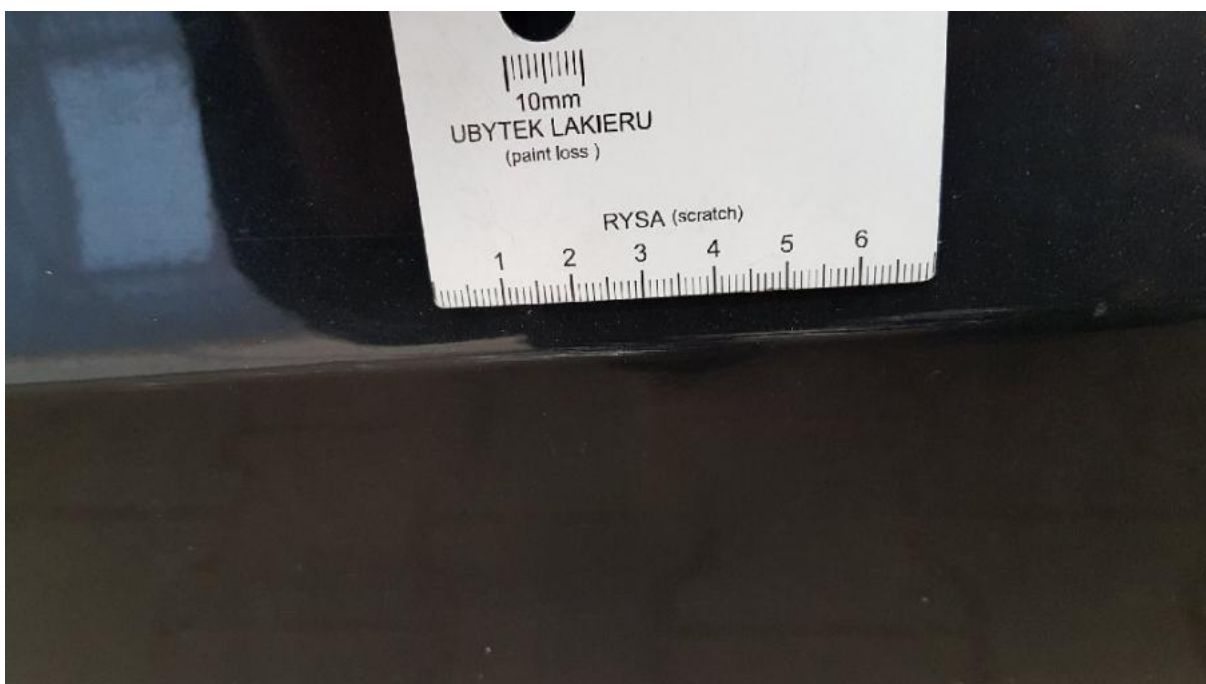
Drzwi tylne lewe (Wgniecie./Odształ. 1)

DOKUMENTACJA FOTOGRAFICZNA



Fot. 47

Drzwi tylne lewe (Wgniec./Odształ. 2)



Fot. 48

Drzwi przednie lewe (Rysa/Odprysk)

DOKUMENTACJA FOTOGRAFICZNA



Fot. 49

Felga przednia lewa (Rysa/Odprysk)



Fot. 50

Reflektor lewy (Inne)

DOKUMENTACJA FOTOGRAFICZNA



Fot. 51

Reflektor lewy (Inne 2)



Fot. 52

Kamera przód (Inne)

DOKUMENTACJA FOTOGRAFICZNA



Fot. 53

Regulacja nawiewu środkowa (Inne)