

Wykonawca opinii : in . Andrzej Z bek

Zadanie: Okre lenie warto ci rynkowej pojazdu

**DANE IDENTYFIKACYJNE POJAZDU**

Dane: [D] VIII-2020

Marka: IVECO Model pojazdu: 35C15 Daily HPI MR`09 E4 3.5t  
 Wersja: 35C15V Nr rejestracyjny: DW253SG Rok prod.: 2009  
 Rodzaj pojazdu: Samochód ci arowy do 3.5t VIN: ZCFC35A8005799497

Nr INFO-EKSPERT 142-05009  
 Data pierwszej rejestracji 2009/09/07, (w Polsce: 2012/05/25)  
 Data wa no ci badania technicznego 2021/05/18  
 Wskazanie drogomierza 333874 km  
 Okres eksploatacji pojazdu (09/09/07-20/08/15) 131 mies.  
 Kolor powłoki lakierowej, (rodzaj lakieru) BIAŁY 1-warstwowy typu uni  
 Dop. masa całkow. / Ładowno 3490 kg / 990 kg  
 Rodzaj nadwozia furgon z podwy szonym dachem, wydłu ony 4 drzwiowy 3 osobowy  
 Liczba osi / Rodzaj nap du / Skrzynia biegów 2 / 4x2 / manualna  
 Rozstaw osi 3950 mm  
 Jednostka nap dowy z zapłonem samoczynnym  
 Pojemno / Moc silnika 2998 ccm / 107kW (145KM)  
 Doładowanie Turbosp. z chłodn. powietrza  
 Liczba cylindrów / Układ cylindrów 4 / rz dowy  
 Norma spalin E4

**WYPOSA ENIE STANDARDOWE (2009.10-2011.12)**

L.p.	Nazwa elementu wyposażenia	L.p.	Nazwa elementu wyposażenia
1	ABS + EBD - system dystrybucji siły hamowania	10	Poduszka powietrzna kierowcy
2	Antena radiowa	11	Stopie tylny
3	Drzwi boczne prawe przesuwne	12	Szyby atermiczne
4	Drzwi tylne dwuskrzydłowe otwierane o 270 stopni	13	Szyby przednie regulowane elektrycznie
5	Fotel kierowcy regulowany	14	wiatła p/mgielne przednie
6	Gło niki 2 szt.	15	wiatło dodatkowe STOP
7	Immobilizer	16	Wska nik zu ycia okładzin hamulcowych
8	Komputer pokładowy	17	Wspomaganie układu kierowniczego
9	Lusterka zewn trzne podgrzewane i regulowane elektrycznie	18	Zamek centralny

**WYPOSA ENIE DODATKOWE**

L.p.	Nazwa elementu wyposażenia
1	+Hak holowniczy
2	+Przegroda przestrzeni baga owej z oknem
3	+Radioodtwarzacz CD
4	+Tempomat

**OPIS ZAMONTOWANEGO W POJE DZIE OGUMIENIA**

Koło	Marka, typ	Bie nik [mm]	Zu ycie [%]
Przednie lewe:	VIKING 205/75 R16C 110/108R SNOWTECH VAN TL		35
Przednie prawe:	VIKING 205/75 R16C 110/108R SNOWTECH VAN TL		35
Tylne LZ:	GOODYEAR 205/75 R16C 110/108R CARGO VECTOR TL		35
Tylne LW:	GOODYEAR 205/75 R16C 110/108R CARGO VECTOR TL		35
Tylne PZ:	GOODYEAR 205/75 R16C 110/108R CARGO VECTOR TL		35
Tylne PW:	GOODYEAR 205/75 R16C 110/108R CARGO VECTOR TL		35

**STAN TECHNICZNY POJAZDU**

W trakcie oględzin stwierdzono:

Silnik;

- rozruch utrudniony przy pomocy dodatkowego źródła prądu,
- silnik pracuje nierównomiernie w początkowej fazie,
- osprzęt silnika kompletny,
- silnik zabrudzony płynami eksploatacyjnymi,
- układ wydechowy szczelny.
- skrzynia biegów głownie nie pracuje,

Podwozie;

- układy i zespoły podwozia nie badano,
- układ hamulcowy brak możliwości sprawdzenia,
- w układzie kierowniczym wyczuwalny luz.

Nadwozie ;

- pokrywa komory silnika silnie skorodowana z ubytkami,
- przednia część dachu pognięta,
- zderzak przedni przełamany z głębokozarysowaną strukturą,
- kratka wlotu powietrza pognięta,
- nadkola plast. przednie uszkodzone
- drzwi przednie lewe posiadają uszkodzone poszycie zewnętrzne, wgniecenia,
- poszycie boczne boku lewego posiada wgniecenia w części przedniej oraz środkowej,
- część tylna poszycia ze słupkiem narównym tylnym lewym posiada głębokorys,
- drzwi tylne skrzydłowe prawe i lewe pognięte w części środkowej oraz na krawędziach,
- słupek tylny prawy wgnieciony i rozwarstwiony - skorodowany,
- poszycie błotnika tylnego prawego głębokozarysowane,
- błotnik tylny prawy w części dolnej pognięty,
- poszycie błotnika tylnego prawego w części środkowej dolnej jest wgniecione,
- drzwi prawe przesuwne posiadają wgniecenia w części środkowej i dolnej oraz uszkodzone krawędzie,
- drzwi przednie prawe mają liczne małe wgniecenia,
- zderzak tylny trwale odkształcony,
- listwy zewnętrzne drzwi i boków trwale uszkodzone,
- wnętrze przestrzeni ładunkowej pognięte z ubytkami powłoki lak.,
- ciana działowa pognięta - brak okna,
- powłoka lakiernicza posiada liczne rysy i ubytki na całej powierzchni,
- obudowy lusterek zewnętrznych porysowane, w prawym brak obudowy kierunkowskazu,
- poszycia tapicerskie oraz wykładziny wew. drzwi trwale uszkodzone,
- wykładzina podłogi rozerwana,
- zamki i uchwyty klamki powierzchniowo uszkodzone,
- tapicerka wnętrza zniszczona.

Uwaga: jazdy próbnej nie wykonywano.

## KOREKTY

## KOREKTA ZA WYPOSAŻENIE DODATKOWE

Wyposażenie pojazdu powoduje powiększenie wartości pojazdu, gdy jest wyposażeniem ponadstandardowym oraz jest sprawne, czyli zdolne do spełnienia swojej funkcji. Wielkość korekty wartości bazowej, związanej z wyposażeniem dodatkowym pojazdu została określona na podstawie udziału tego wyposażenia w wartości standardowo wyposażonego nowego pojazdu z uwzględnieniem amortyzacji pojazdu i związanej amortyzacji jego wyposażenia.

## KOREKTA ZA PIERWSZĄ REJESTRACJĘ

Korekta uwzględnia wpływ daty pierwszej rejestracji pojazdu (pierwszego dopuszczenia do ruchu po zakupieniu pojazdu nowego) na jego wartość. Przyjmuje się, że pojazd bazowy został zarejestrowany po raz pierwszy 2009/05/15. Pojazd wyceniany został zarejestrowany 4 miesiące później, zatem jego okres eksploatacji jest krótszy od okresu eksploatacji pojazdu bazowego i stąd wynika dodatnia korekta wartości.

## KOREKTA ZA PRZEBIEG

Korekta uwzględnia wpływ przebiegu pojazdu na jego wartość. Wartość bazowa (skorygowana o wpływ pierwszej rejestracji) została określona dla przebiegu normatywnego 289 200 km. Zweryfikowany przebieg wycenianego pojazdu jest większy od normatywnego o 44 674 km. Powoduje to zastosowanie korekty wartości w wysokości -7,59%.

## KOREKTA ZA OGUMIENIE

Korekta uwzględnia wpływ stanu ogumienia na wartość pojazdu. Punktem odniesienia jest ogumienie o zużyciu 50%.

## KOREKTY RÓŻNE

## W tym:

Stan utrzymania i dbałość o pojazd

[%]

-5,0

Stan utrzymania i dbałość o pojazd mogą mieć wpływ na wartość rynkową pojazdu w przypadku, gdy stan wycenianego pojazdu istotnie odbiega od dobrego, odpowiedniego dla danego okresu eksploatacji i przebiegu. Stwierdzony ponadprzeciętnie dobry stan wiadomości o wyjątkowej dbałości o pojazd może stanowić podstawę korekty dodatniej wartości, stan gorszy od typowego dobrego - podstawą do korekty ujemnej.

Zadana szacunkowa korekta z tytułu wcześniejszych napraw

-5,0

Naprawy powypadkowe samochodów szczególnie, w pierwszych latach eksploatacji mogą powodować obniżenie ich wartości w odniesieniu do pojazdów bezwypadkowych. Poziom utraty wartości może wzrastać w przypadku niskiej jakości naprawy i odpowiednio małe w nowych pojazdach naprawianych z zachowaniem norm naprawczych producenta pojazdu. W pojazdach wieloletnich, zwykle użytkowanych powyżej 6 lat, profesjonalnie wykonane naprawy powypadkowe mogą powodować usprawnienie pojazdu w stosunku do jego stanu technicznego jak przed szkodą (awarią) i skutkować wzrostem ich wartości.

## KOMENTARZ

Zastosowanie korekt podyktowane było stwierdzonym stanem technicznym wycenianego pojazdu, który wymaga usunięcia wykazanych mankamentów technicznych i estetycznych, potwierdzonych dokumentacją zdjęciową załączoną do wyceny.

Korekta z tytułu wcześniejszych uszkodzeń wymuszona została koniecznością wykazania przed nowym nabywcą historii pojazdu, która będzie miała wpływ na wartość pojazdu przy sprzedaży.

Pozostałe korekty mające wpływ na wyceniany pojazd zostały potwierdzone załączonym kosztorysem.

Przedstawiony kosztorys został wykonany metodą obrazu uszkodzeń kosztu naprawy, który nie odzwierciedla autoryzowanych technologii naprawy zatwierdzonych przez producenta pojazdu. Przy uwzględnieniu autoryzowanych technologii, koszt naprawy pojazdu może ulec zwiększeniu. Szacunkowy koszt naprawy wykonany został w kwocie netto przy uwzględnieniu uśrednionych stawek roboczogodziny z sieci pozasewerowej.



**DOKUMENTACJA FOTOGRAFICZNA**  
**do opinii nr: DW253SG DAILY WYCENA**

z dnia: 2020/09/09

**DANE IDENTYFIKACYJNE POJAZDU**

Dane: [D] VIII-2020

Marka: IVECO Model pojazdu: 35C15 Daily HPI MR`09 E4 3.5t  
Wersja: 35C15V Nr rejestracyjny: DW253SG Rok prod.: 2009  
Rodzaj pojazdu: Samochód ciężarowy do 3.5t



P2980545 (2)



P2980546 (2)



P2980547 (2)

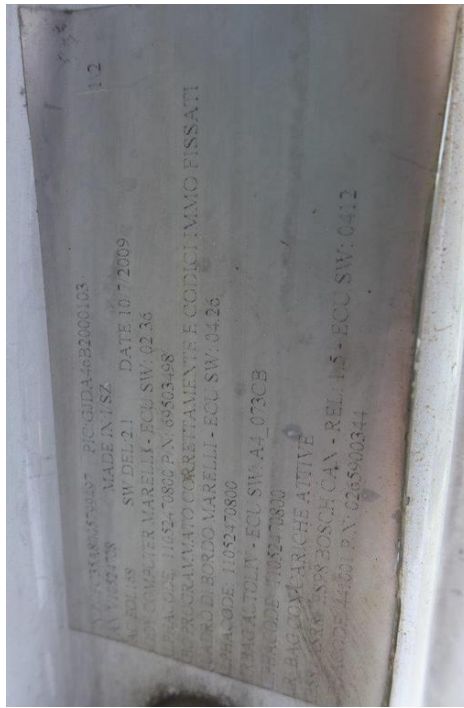


P2980548 (2)





P2980549 (2)



P2980551 (2)



P2980553 (2)



P2980554 (2)



P2980555 (2)



P2980556 (2)



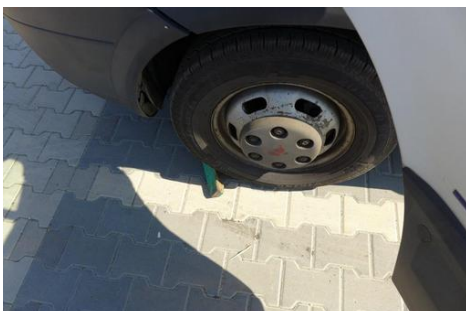
P2980557 (2)



P2980558 (2)



P2980559 (2)



P2980560 (2)



P2980561 (2)



P2980562 (2)





P2980563 (2)



P2980564 (2)



P2980565 (2)



P2980566 (2)



P2980567 (2)



P2980568 (2)



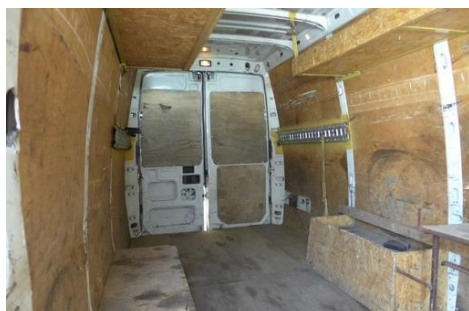
P2980569 (2)



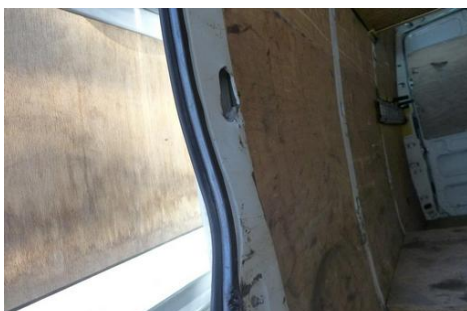
P2980570 (2)



P2980571 (2)



P2980572 (2)



P2980573 (2)



P2980574 (2)



P2980575 (2)



P2980576 (2)

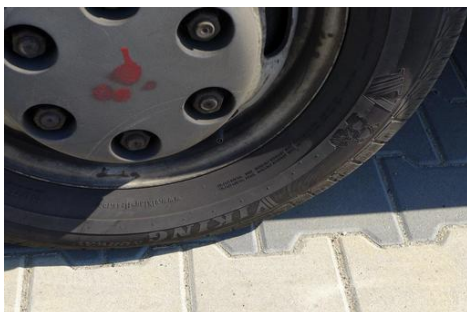


P2980577 (2)

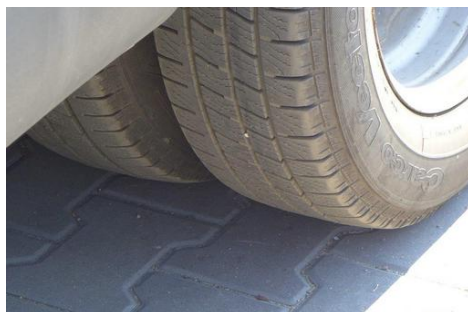




P2980578 (2)



P2980579 (2)



P2980582 (2)



P2980585 (2)



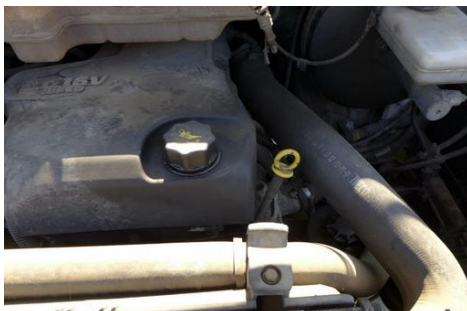
P2980586 (2)



P2980600 (2)



P2980601 (2)



P2980602 (2)



P2980603 (2)



P2980604 (2)



P2980605 (2)



P2980606 (2)



P2980607 (2)



P2980608 (2)



P2980609 (2)





P2980610 (2)



P2980611 (2)



P2980612 (2)



P2980613 (2)



P2980614 (2)



P2980615 (2)



P2980616 (2)



P2980617 (2)



P2980618 (2)



P2980619 (2)



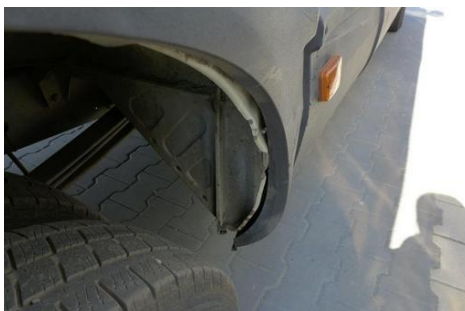
P2980620 (2)



P2980621 (2)



P2980622 (2)

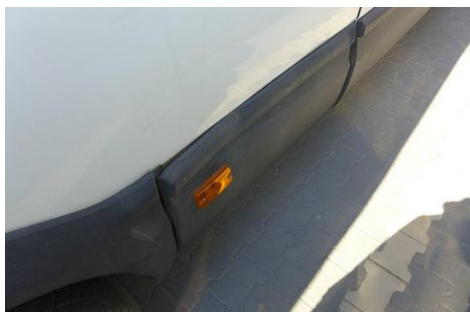


P2980623 (2)

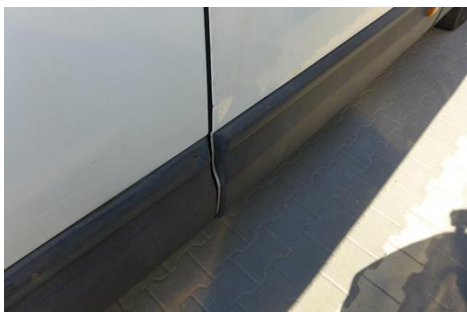


P2980624 (2)





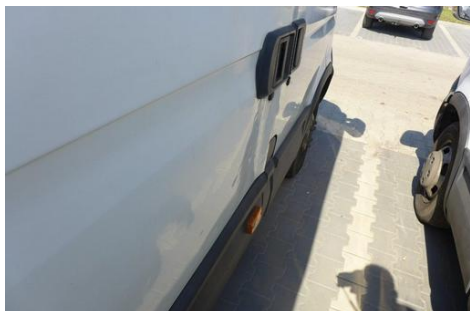
P2980625 (2)



P2980626 (2)



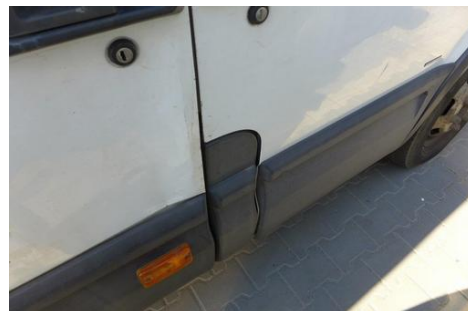
P2980627 (2)



P2980628 (2)



P2980629 (2)



P2980630 (2)



P2980631 (2)



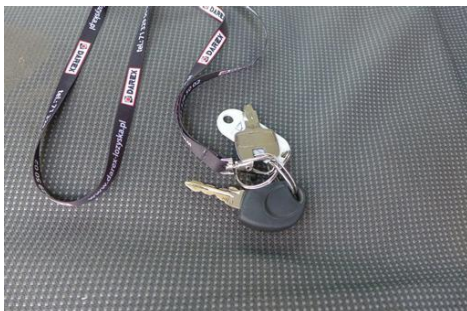
P2980632 (2)



P2980633 (2)



P2980635 (2)



P2980640 (2)



P2980636 (2)



P2980637 (2)



P2980639 (2)

Wykonawca opinii : in . Andrzej Z bek

Zadanie: Okre lenie warto ci rynkowej pojazdu

**DANE IDENTYFIKACYJNE POJAZDU**

Dane: [D] VIII-2020

Marka: IVECO

Model pojazdu: 35C15 Daily HPI MR`09 E4 3.5t

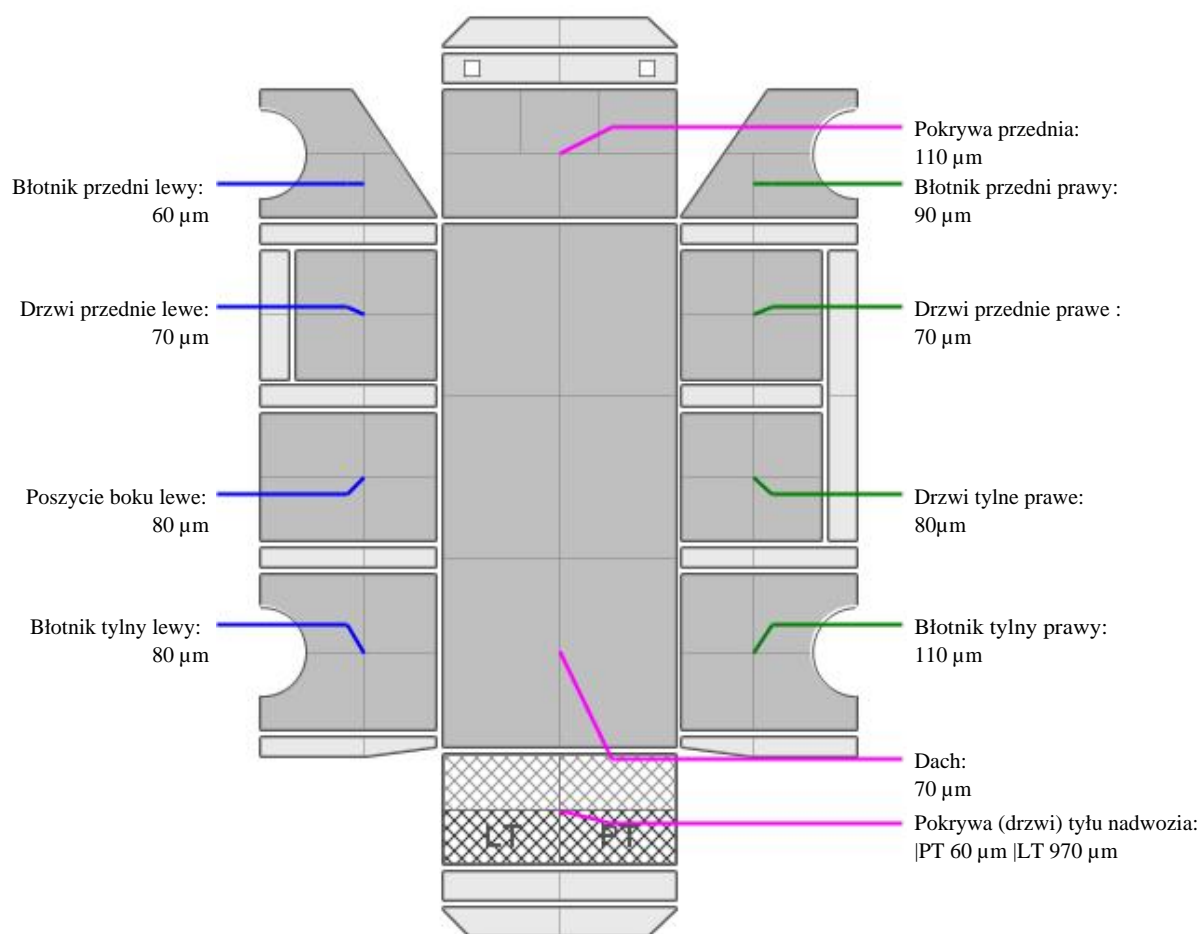
Wersja: 35C15V

Nr rejestracyjny: DW253SG

Rok prod.: 2009

Rodzaj pojazdu: Samochód ci arowy do 3.5t

**OPIS POWŁOKI LAKIEROWEJ**



**INFORMACJE DODATKOWE**

Wykonany pomiar grubo ci powłoki lakierniczej potwierdzony zał czonym protokołem wskazuje na przeprowadzone naprawy blacharsko-lakiernicze.



**ARKUSZ USTALENIA WARTO CI POJAZDU****do opinii nr: DW253SG DAILY WYCENA**

z dnia: 2020/09/09

Wykonawca opinii : in . Andrzej Z bek

Zadanie: Okre lenie warto ci rynkowej pojazdu

**DANE IDENTYFIKACYJNE POJAZDU**

Dane: [D] VIII-2020

Marka: IVECO Model pojazdu: 35C15 Daily HPI MR`09 E4 3.5t  
Wersja: 35C15V Nr rejestracyjny: DW253SG Rok prod.: 2009  
Rodzaj pojazdu: Samochód ci arowy do 3.5t Nr IE: 142-05009

**USTALENIE WARTO CI POJAZDU****LISTA WYPOSA ENIA:**

Lista wyposażenia na podstawie informacji z bazy danych na okres: 2009.10-2011.12

**WYPOSA ENIE DODATKOWE:****L.p. Nazwa elementu wyposażenia**

- 1 Hak holowniczy
- 2 Przegroda przestrzeni baga owej z oknem
- 3 Radioodtwarzacz CD
- 4 Tempomat

Przebieg normatywny ..... **289 200 km**  
Przebieg rzeczywisty odczytany ..... **333 874 km**

**ZASTOSOWANE KOREKTY RÓ NE:****Opis korekty**

Stan utrzymania i dbało o pojazd

Zadana szacunkowa korekta z tytułu wcze niejszych napraw

**STAN OGUMIENIA:**

O	Koło	Zu . Bie n [%] [mm]	Koło	Zu . Bie n [%] [mm]	Koło	Zu . Bie n [%] [mm]	Koło	Zu . Bie n [%] [mm]
Przednia			Lewe:	35*			Prawe:	35*
Tylna	LZ:	35*	LW:	35*	PZ:	35*	PW:	35*

<b>UWAGI</b>
--------------

**KLAUZULE I ZASTRZEŻENIA**

Wykonana wycena pojazdu stanowi wyjątek ofert handlowych.

Wydając niniejszą wycenę, rzeczoznawca zastrzega, że nie bierze odpowiedzialności za wady prawne oraz wady ukryte przedmiotu oceny.

Niniejsza opinia nie obejmuje swoim zakresem badania oryginalności numerów identyfikacyjnych pojazdu i nie może być w takich celach wykorzystywana.

Wycenę wykonano na podstawie przeprowadzonych oględzin pojazdu oraz dokumentów i informacji udzielonych przez użytkownika / właściciela. Rzeczoznawca nie ponosi takiej odpowiedzialności za ewentualne wady wyceny powstałe z oparcia się na stanie przedmiotu wyceny, wynikającym z przedstawionych mu przez osoby udzielające na ten temat informacji, jeżeli brak było podstaw do kwestionowania ich zgodnie ze stanem faktycznym lub te ustalenie stanu rzeczywistego przez wykonawcę było niemożliwe lub znacznie utrudnione.

Niniejsze oszacowanie wartości nie jest ekspertyzą stanu technicznego przedmiotu wyceny i za taką nie może być uznawane.

Wartość przedmiotu wyceny została ustalona na dzień sporządzenia wyceny.

Niniejsze opracowanie nie może być wykorzystane do żadnego innego celu niż ustalony w treści wyceny i nie może być publikowane w jakimkolwiek dokumencie bez zgody wykonawcy i bez uzgodnienia z nim formy i treści takiej publikacji.

Nie badano tytułu użytkownika ani własności badanego pojazdu, w tym ewentualnego istnienia ograniczonych praw rzeczowych.

Bez zgody autora opracowania zabrania się jego powielania.

Wykonawca opinii : in . Andrzej Z bek

Zadanie: Okre lenie warto ci rynkowej pojazdu

**DANE IDENTYFIKACYJNE POJAZDU**

Dane: [D] VIII-2020

Marka: IVECO Model pojazdu: 35C15 Daily HPI MR`09 E4 3.5t  
 Wersja: 35C15V Nr rejestracyjny: DW253SG Rok prod.: 2009  
 Rodzaj pojazdu: Samochód ci arowy do 3.5t VIN: ZCFC35A8005799497



Nr INFO-EKSPERT	142-05009
Data pierwszej rejestracji	2009/09/07, (w Polsce: 2012/05/25)
Data wa no ci badania technicznego	2021/05/18
Wskazanie drogomierza	333874 km
Okres eksploatacji pojazdu (09/09/07-20/08/15)	131 mies.
Kolor powłoki lakierowej, (rodzaj lakieru)	BIAŁY 1-warstwowy typu uni
Dop. masa całk. / Ładowno	3490 kg / 990 kg
Rodzaj nadwozia	furgon z podwy szonym dachem, wydłu ony 4 drzwiowy 3 osobowy
Liczba osi / Rodzaj nap du / Skrzynia biegów	2 / 4x2 / manualna
Rozstaw osi	3950 mm
Jednostka nap dowa	z zapłonem samoczynnym
Pojemno / Moc silnika	2998 ccm / 107kW (145KM)
Doładowanie	Turbosp. z chłodn. powietrza
Liczba cylindrów / Układ cylindrów	4 / rz dowy
Norma spalin	E4



**ARKUSZ USTALENIA WARTO CI POJAZDU W STANIE USZKODZONYM****do opinii nr: DW253SG DAILY WYCENA**

z dnia: 2020/09/09

Wykonawca opinii : in . Andrzej Z bek

Zadanie: Okre lenie warto ci rynkowej pojazdu

**DANE IDENTYFIKACYJNE POJAZDU**

Dane: [D] VIII-2020

Marka:	IVECO	Model pojazdu:	35C15 Daily HPI MR`09 E4 3.5t	
Wersja:	35C15V	Nr rejestracyjny:	DW253SG	Rok prod.: 2009
Rodzaj pojazdu:	Samochód ci arowy do 3.5t			Nr IE: 142-05009

**CZ CI DO NAPRAWY**

L.p.	Nazwa elementu	Lewy/Prawy
<b>1 Nadwozie</b>		
1	Drzwi tyłu nadwozia	
2	ciana boczna tylna	L i P
3	Słupek naro ny tylny	L
4	Dach kpl.	

**CZ CI DO WYMIANY**

L.p.	Nazwa elementu	Lewy/Prawy
<b>1 Nadwozie</b>		
1	Pokrywa przednia	
2	Słupek naro ny tylny	P
<b>2 Wyposa enie</b>		
3	Zderzak przedni kpl.	
4	Krata wlotu powietrza kpl.	

**WYCENA ZESPOŁÓW POJAZDU**

L.p.	Nazwa zespołu	Udział [%]	Zniszczenie [%]
1	Nadwozie	27	16
2	Wyposa enie	23	3
3	Silnik z osprz tem	18	0
4	Układ nap dowy	11	0
5	Zawieszenie przednie z układem kierowniczym	8	0
6	Zawieszenie tylne	4	0
7	Rama	6	0
8	Reszta	3	0

