

Wykonawca opinii : in . Andrzej Z bek

Zadanie: Okre lenie warto ci rynkowej pojazdu

DANE IDENTYFIKACYJNE POJAZDU

Dane: [T] VIII-2020

Marka:	JEEP	Model pojazdu:	Grand Cherokee II 3.0 CRD MR`14	
Wersja:	Overland	Nr rejestracyjny:	DW894US	Rok prod.: 2014
Rodzaj pojazdu:	Samochód terenowy	VIN:	1C4RJFCM5EC515720	

Nr INFO-EKSPERT	316-00604
Data pierwszej rejestracji	2014/07/29
Data wa no ci badania technicznego	2020/08/22
Wskazanie drogomierza	382316 km
Okres eksploatacji pojazdu (14/07/29-20/08/15)	73 mies.
Kolor powłoki lakierowej, (rodzaj lakieru)	CZARNY 3-warstwowy z efektem mineralnym
Dop. masa całkow.	2949 kg
Rodzaj nadwozia	kombi (uniwersalne) 5 drzwiowe 5 osobowe
Konstrukcja	samono na
Jednostka nap dowa	z zapłonem samoczynnym
Pojemno / Moc silnika	2987 ccm / 184kW (250KM)
Liczba cylindrów / Układ cylindrów / Liczba zaworów	6 / widlasty / 24
Rodzaj skrzyni biegów	automatyczna
Rodzaj nap du	AWD (4x4)

WYPOSA ENIE STANDARDOWE (2013.06-2015.03)

L.p.	Nazwa elementu wyposażenia	L.p.	Nazwa elementu wyposażenia
1	ABS - system zapobiegaj cy blokowaniu kół	41	Siedzenia tylne podgrzewane
2	Autoalarm	42	Spryskiwacze reflektorów
3	Czujniki parkowania - przód/tył	43	Sterowanie radiem w kierownicy
4	Drzwi tyłu nadwozia sterowane elektrycznie	44	Sterowanie skrzyni biegów przy kierownicy
5	D wignia zmiany biegów pokryta skór	45	System centrum informacyjne pojazdu EVIC
6	Filtr cz steczek stałych	46	System eLSD
7	Fotel kierowcy z pami ci poło enia	47	System gotowo ci hamulców RAB
8	Fotele przednie podgrzewane	48	System komunikacji bezprzewodowej uconnect
9	Fotele przednie regulowane elektrycznie	49	System kontroli ci nienia w oponach
10	Fotele przednie wentylowane	50	System ochrony przedzderzeniowej FCW
11	Fotele przednie z regulacj elektryczn odcinka l d wowego	51	System osuszania hamulców RBS
12	Gło niki 9 szt.	52	System reakcji powypadkowej
13	Immobilizer	53	System Select-Terrain
14	Kamera cofania	54	System Smart Beam
15	Kierownica podgrzewana	55	System stabilizacji toru jazdy ESC
16	Kierownica pokryta drewnem i skór	56	System stabilizacji toru jazdy przyczepy
17	Klimatyzacja automatyczna 2 strefowa	57	System ułatwiaj cy zjazd z du ych pochyło ci HDC
18	Kolumna kierownicy regulowana elektrycznie z pami ci poło enia	58	System uruchamiania pojazdu bez kluczyka "Keyless-Enter-N-G"
19	Kurtyny powietrzne boczne	59	System wspomagania nagłego hamowania
20	Lusterka zewn trzne podgrzewane i regulowane elektrycznie	60	System wspomagania ruszania pod gór
21	Lusterka zewn trzne składane elektrycznie	61	System wykrywania ruchu przecinaj cego drog cofania
22	Lusterka zewn trzne ciemniane automatycznie	62	Szyby przednie i tylne regulowane elektrycznie
23	Lusterka zewn trzne z pami ci poło enia	63	wiatła do jazdy dziennej LED
24	Lusterko wewn trzne ciemniane automatycznie	64	wiatła mijania wł czane automatycznie
25	Lusterko wewn trzne z mikrofonem	65	wiatła p/mgielne przednie
26	Nap d 4x4 Quadra-Track II	66	wiatła tylne LED
27	Nap d Quadra Drive II	67	wiatła z automatyczn regulacj k ta pochylenia
28	Odtwarzacz płyt CD w podłokietniku	68	Tapicerka ze skóry Nappa (8**A)
29	Okno dachowe panoramiczne regulowane elektrycznie	69	Tarcze kół aluminiowe 20"

30	Oparcie siedze tylnych dzielone asymetrycznie	70	Tempomat adaptacyjny
31	Oslona cz ci бага owej	71	Uklad monitorowania martwych pól lusterek zewn trznych
32	O wietlenie wn trza LED	72	Wspomaganie układu kierowniczego
33	Podłokietnik centralny przedni	73	Wycieraczki z czujnikiem deszczu
34	Podłokietnik siedze tylnych	74	Wyko czenie wn trza elementami ze skóry
35	Poduszka powietrzna kolanowa kierowcy	75	Wzmacniacz audio 506W
36	Poduszki powietrzne boczne przednie	76	Zaglówki foteli przednich aktywne
37	Poduszki powietrzne kierowcy i pasa era	77	Zamek centralny zdalnie sterowany
38	Reflektory bi-ksenonowe	78	Zawieszenie pneumatyczne regulowane
39	Relingi dachowe chromowane	79	Zł cze "USB"
40	Siatka mocuj ca бага	80	Zł cze kart SD

WYPOSA ENIE DODATKOWE

L.p. Nazwa elementu wyposażenia

- 1 +Hak holowniczy
- 2 Lakier perłowy
- 3 +Stopnie boczne zewn trzne
- 4 System multimedialny Smart Touch 4
 - Sterowanie głosem systemu audio
 - System Bluetooth
 - System nawigacji satelitarnej Garmin
 - Wy wietlacz 8,4" dotykowy
 - Radioodbiornik
- 5 Szyby tylne przyciemniane

STAN TECHNICZNY POJAZDU

Ogl dziny pojazdu marki Jeep Grand Cherokee nr rej. DW894US wykonano dnia 14.08.2020r. we Wrocławiu, kod 52-013 na terenie firmy BTW przy ulicy Opolskiej 199.

W trakcie ogl dzin stwierdzono:

Silnik;

- rozruch prawidłowy,
- silnik pracuje równomiernie,
- osprz t silnika kompletny,
- brak wycieków płynów eksploatacyjnych,
- układ wydechowy szczelny.

Podwozie;

- układy i zespoły podwozia kompletne i sprawne,
- układ hamulcowy sprawny,
- w układzie kierowniczym brak wyczuwalnych luzów.

Nadwozie ;

- pokrywa komory silnika posiada odpryski lak. od kamieni,
- wzm. czołowe p kni te po str. prawej.
- tarcze aluminiowe posiadaj łady po utlenianiu powierzchniowym oraz po otarciach,
- drzwi tylne prawe wgniecione w cz ci dolnej,
- drzwi tylne lewe wgniecione w cz ci tylnej przy błotniku tylnym lewym,
- zderzak przedni posiada odpryski lakieru po kamieniach,
- kraw dzie drzwi posiadaj ubytki lakieru - odpryski,
- drzwi tyłu posiadaj rysy w okolicy klamki zewn trznej.

Uwaga: jazdy próbnej nie wykonywano.

KOREKTY

KOREKTA ZA WYPOSAŻENIE DODATKOWE

Wyposażenie pojazdu powoduje powiększenie wartości pojazdu, gdy jest wyposażeniem ponadstandardowym oraz jest sprawne, czyli zdolne do spełnienia swojej funkcji. Wielkość korekty wartości bazowej, związanej z wyposażeniem dodatkowym pojazdu została określona na podstawie udziału tego wyposażenia w wartości standardowo wyposażonego nowego pojazdu z uwzględnieniem amortyzacji pojazdu i związanej amortyzacji jego wyposażenia.

KOREKTA ZA PIERWSZĄ REJESTRACJĘ

Korekta uwzględnia wpływ daty pierwszej rejestracji pojazdu (pierwszego dopuszczenia do ruchu po zakupieniu pojazdu nowego) na jego wartość. Przyjmuje się, że pojazd bazowy został zarejestrowany po raz pierwszy 2014/05/15. Pojazd wyceniany został zarejestrowany 2 miesiące później, zatem jego okres eksploatacji jest krótszy od okresu eksploatacji pojazdu bazowego i stąd wynika dodatnia korekta wartości.

KOREKTA ZA PRZEBIEG

Korekta uwzględnia wpływ przebiegu pojazdu na jego wartość. Wartość bazowa (skorygowana o wpływ pierwszej rejestracji) została określona dla przebiegu normatywnego 151 500 km. Zweryfikowany przebieg wycenianego pojazdu jest większy od normatywnego o 230 816 km. Powoduje to zastosowanie korekty wartości w wysokości -25,73%.

KOREKTY RÓŻNE

W tym:

Stan utrzymania i dbałość o pojazd

Stan utrzymania i dbałość o pojazd mogą mieć wpływ na wartość rynkową pojazdu w przypadku, gdy stan wycenianego pojazdu istotnie odbiega od dobrego, odpowiedniego dla danego okresu eksploatacji i przebiegu. Stwierdzony ponadprzeciętnie dobry stan wiadomości o wyjątkowej dbałości o pojazd może stanowić podstawę korekty dodatniej wartości, stan gorszy od typowego dobrego - podstawą do korekty ujemnej. W pojeździe stwierdzono: zabrudzone wykładziny wnętrza nadwozia, liczne zarysowania powłoki lakierowej nadwozia. Korekta obejmuje swoim zakresem uszkodzenia, które nie zostały uwzględnione w kosztorysie naprawy.

Zadana szacunkowa korekta z tytułu wcześniejszych napraw

Naprawy powypadkowe samochodów szczególnie, w pierwszych latach eksploatacji mogą powodować obniżenie ich wartości w odniesieniu do pojazdów bezwypadkowych. Poziom utraty wartości może wzrastać w przypadku niskiej jakości naprawy i odpowiednio maleje w nowych pojazdach naprawianych z zachowaniem norm naprawczych producenta pojazdu. W pojazdach wieloletnich, zwykle użytkowanych powyżej 6 lat, profesjonalnie wykonane naprawy powypadkowe mogą powodować usprawnienie pojazdu w stosunku do jego stanu technicznego jak przed uszkodzeniem (awarią) i skutkować wzrostem ich wartości. Wykonany pomiar lakieru wskazuje, że grubość powłoki lakieru jest zróżnicowana, może to wskazywać na przeprowadzoną naprawę blacharsko-lakierniczą. Historia pojazdu została ustalona w programie Audatex moduł Audahistory.

KOMENTARZ

Zastosowanie korekt podyktowane było stwierdzonym stanem technicznym wycenianego pojazdu, który wymaga usunięcia wykazanych mankamentów technicznych i estetycznych, potwierdzonych dokumentacją zdjęciową załączoną do wyceny.

Korekta z tytułu wcześniejszych uszkodzeń wymuszona została koniecznością wykazania przed nowym nabywcą historii pojazdu, która będzie miała wpływ na wartość pojazdu przy sprzedaży.

Pozostałe korekty mające wpływ na wyceniany pojazd zostały potwierdzone załączonym kosztorysem.

Przedstawiony kosztorys został wykonany metodą obrazu uszkodzeń kosztu naprawy, który nie odzwierciedla autoryzowanych technologii naprawy zatwierdzonych przez producenta pojazdu. Przy uwzględnieniu autoryzowanych technologii, koszt naprawy pojazdu może ulec zwiększeniu. Szacunkowy koszt naprawy wykonany został w kwocie netto przy uwzględnieniu uśrednionych stawek roboczogodziny z sieci pozasewerskiej.

DOKUMENTACJA FOTOGRAFICZNA
do opinii nr: DW894US JEEP WYCENA

z dnia: 2020/09/09

DANE IDENTYFIKACYJNE POJAZDU

Dane: [T] VIII-2020

Marka: JEEP Model pojazdu: Grand Cherokee II 3.0 CRD MR`14
Wersja: Overland Nr rejestracyjny: DW894US Rok prod.: 2014
Rodzaj pojazdu: Samochód terenowy



P2980858 (2)



P2980860 (2)



P2980861 (2)



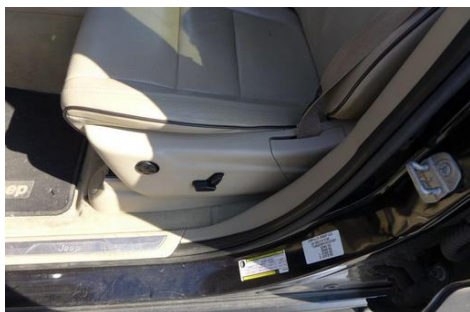
P2980862 (2)



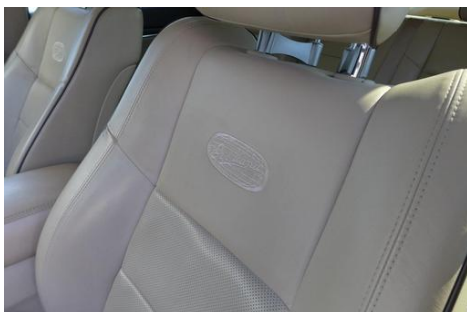
P2980863 (2)



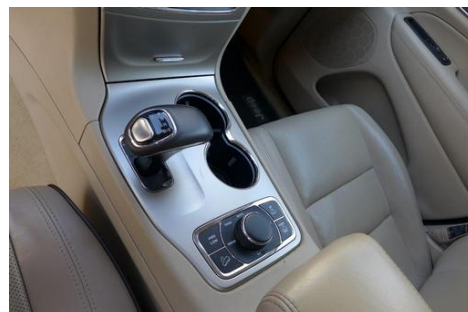
P2980864 (2)



P2980865 (2)



P2980866 (2)



P2980867 (2)



P2980868 (2)



P2980869 (2)



P2980870 (2)



P2980871 (2)



P2980872 (2)



P2980873 (2)



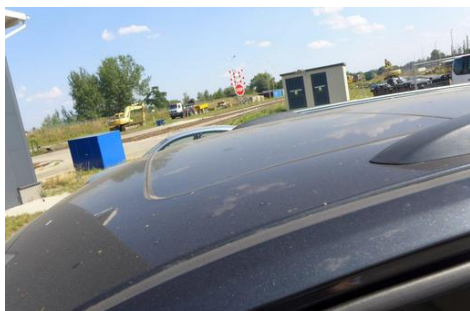
P2980874 (2)



P2980876 (2)



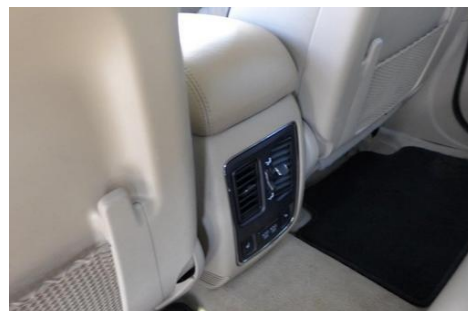
P2980877 (2)



P2980878 (2)



P2980879 (2)



P2980880 (2)



P2980881 (2)



P2980882 (2)



P2980883 (2)



P2980884 (2)



P2980885 (2)



P2980894 (2)



P2980895 (2)



P2980896 (2)



P2980897 (2)



P2980898 (2)



P2980899 (2)



P2980902 (2)



P2980913 (2)



P2980914 (2)



P2980915 (2)



P2980916 (2)



P2980917 (2)



P2980918 (2)



P2980919 (2)



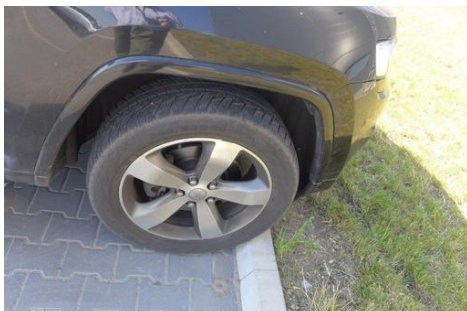
P2980920 (2)



P2980921 (2)



P2980923 (2)



P2980925 (2)



P2980926 (2)



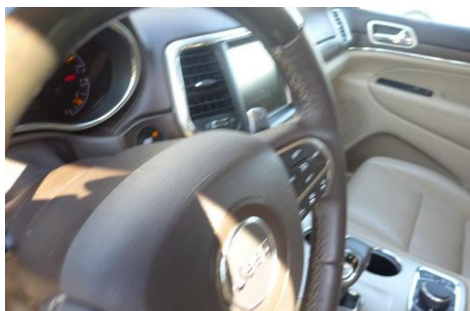
P2980927



P2980928



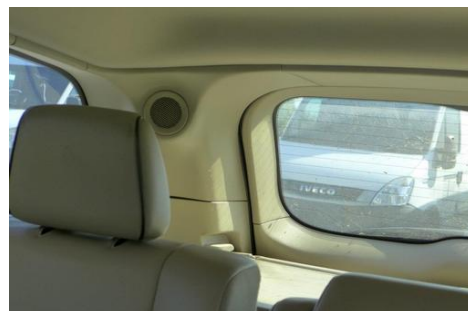
P2980929



P2980930



P2980931



P2980932



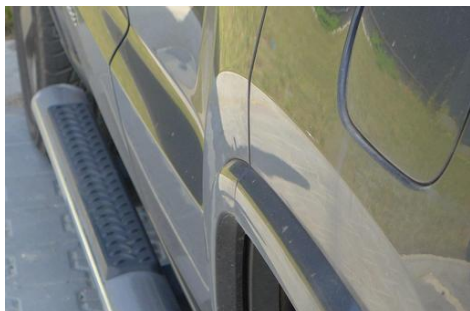
P2980933



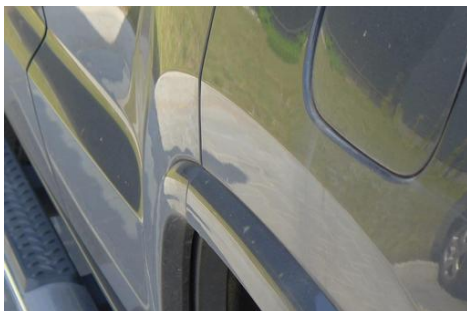
P2980934



P2990001



P2990002



P2990003



P2990004



P2990005



P2980935



P2980936



P2980937



20200916_100222

Wykonawca opinii : in . Andrzej Z bek

Zadanie: Okre lenie warto ci rynkowej pojazdu

DANE IDENTYFIKACYJNE POJAZDU

Dane: [T] VIII-2020

Marka: JEEP

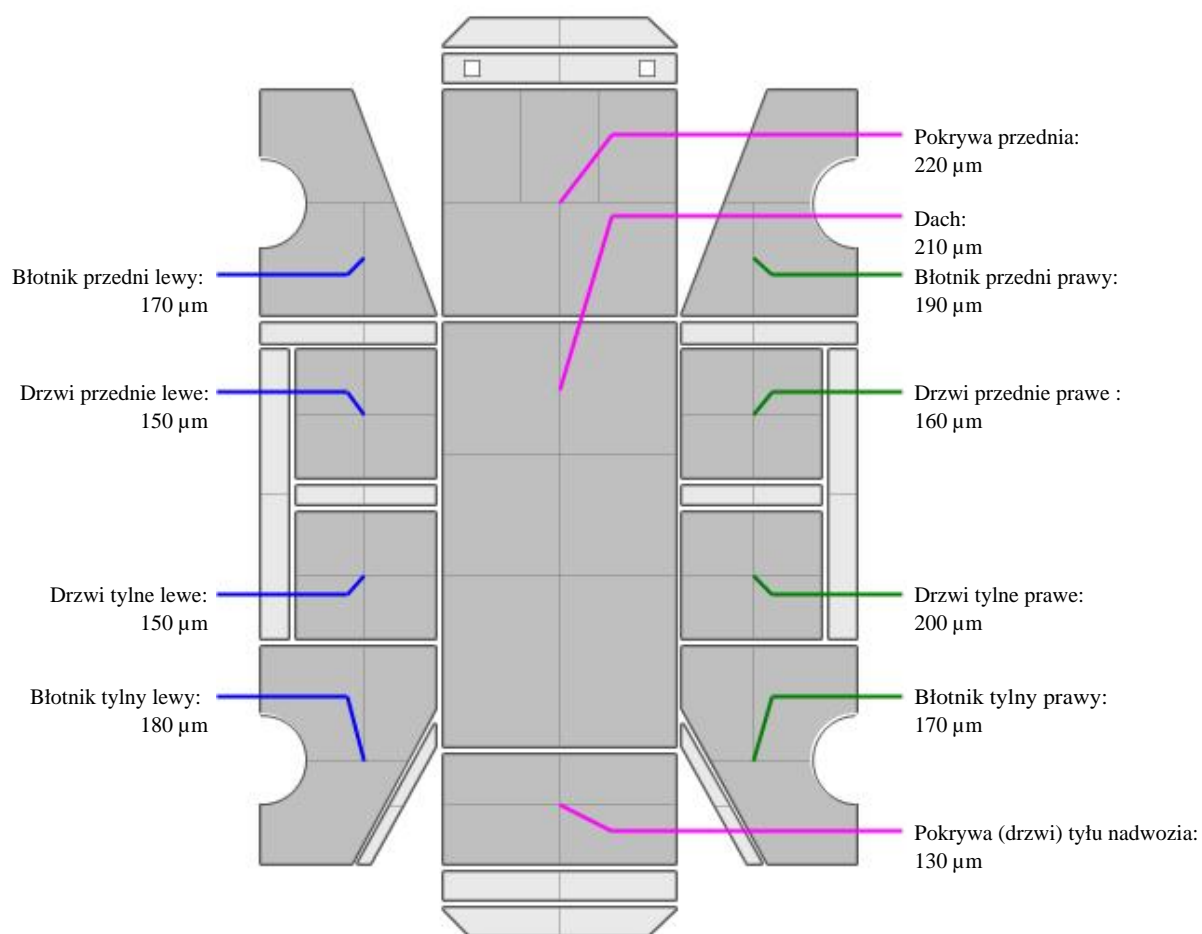
Model pojazdu: Grand Cherokee II 3.0 CRD MR`14

Wersja: Overland

Nr rejestracyjny: DW894US

Rok prod.: 2014

Rodzaj pojazdu: Samochód terenowy

OPIS POWŁOKI LAKIEROWEJ**INFORMACJE DODATKOWE**

Wykonany pomiar grubo ci powłoki lakierniczej potwierdzony zał czonym protokołem wskazuje na przeprowadzone naprawy blacharsko-lakiernicze.

ARKUSZ USTALENIA WARTO CI POJAZDU**do opinii nr: DW894US JEEP WYCENA**

z dnia: 2020/09/09

Wykonawca opinii : in . Andrzej Z bek

Zadanie: Okre lenie warto ci rynkowej pojazdu

DANE IDENTYFIKACYJNE POJAZDU

Dane: [T] VIII-2020

Marka:	JEEP	Model pojazdu:	Grand Cherokee II 3.0 CRD MR`14	
Wersja:	Overland	Nr rejestracyjny:	DW894US	Rok prod.: 2014
Rodzaj pojazdu:	Samochód terenowy			Nr IE: 316-00604

USTALENIE WARTO CI POJAZDU

Normatywny okres eksploatacji	75 mies.
DATA PIERWSZEJ REJESTRACJI (rok/mies/dn)	2014/07/29
Rzeczywisty okres eksploatacji	73 mies.

LISTA WYPOSA ENIA:

Lista wyposażenia na podstawie informacji z bazy danych na okres: 2013.06-2015.03

WYPOSA ENIE DODATKOWE:**L.p. Nazwa elementu wyposażenia**

- 1 Hak holowniczy
- 2 Lakier perłowy
- 3 Stopnie boczne zewn trzne
- 4 System multimedialny Smart Touch 4
 - Sterowanie głosem systemu audio
 - System Bluetooth
 - System nawigacji satelitarnej Garmin
 - Wy wietlacz 8,4" dotykowy
 - Radioodbiornik
- 5 Szyby tylne przyciemniane

Przebieg normatywny	151 500 km
Przebieg rzeczywisty odczytany	382 316 km

ZASTOSOWANE KOREKTY RÓŻNE:**Opis korekty**

Stan utrzymania i dbałość o pojazd

Zadana szacunkowa korekta z tytułu wcześniejszych napraw

UWAGI**KLAUZULE I ZASTRZEŻENIA**

Wykonana wycena pojazdu stanowi wyjściową ofertę handlową.

Wydając niniejszą wycenę, rzeczoznawca zastrzega, że nie bierze odpowiedzialności za wady prawne oraz wady ukryte przedmiotu oceny.

Niniejsza opinia nie obejmuje swoim zakresem badania oryginalności numerów identyfikacyjnych pojazdu i nie może być w takich celach wykorzystywana.

Wycenę wykonano na podstawie przeprowadzonych oględzin pojazdu oraz dokumentów i informacji udzielonych przez użytkownika / właściciela. Rzeczoznawca nie ponosi także odpowiedzialności za ewentualne wady wyceny powstałe z oparcia się na stanie przedmiotu wyceny, wynikającym z przedstawionych mu przez osoby udzielające na ten temat informacji, jeżeli brak było podstaw do kwestionowania ich zgodnie ze stanem faktycznym lub też ustalenie stanu rzeczywistego przez wykonawcę było niemożliwe lub znacznie utrudnione. Niniejsze oszacowanie wartości nie jest ekspertyzą stanu technicznego przedmiotu wyceny i za takie nie może być uznawane.

Wartość przedmiotu wyceny została ustalona na dzień sporządzenia wyceny.

Niniejsze opracowanie nie może być wykorzystane do żadnego innego celu niż ustalony w treści wyceny i nie może być publikowane w jakimkolwiek dokumencie bez zgody wykonawcy i bez uzgodnienia z nim formy i treści takiej publikacji.

Nie badano tytułu użytkownika ani własności badanego pojazdu, w tym ewentualnego istnienia ograniczonych praw rzeczowych.

Bez zgody autora opracowania zabrania się jego powielania.

Wykonawca opinii : in . Andrzej Z bek

Zadanie: Okre lenie warto ci rynkowej pojazdu

DANE IDENTYFIKACYJNE POJAZDU

Dane: [T] VIII-2020

Marka: JEEP Model pojazdu: Grand Cherokee II 3.0 CRD MR`14
Wersja: Overland Nr rejestracyjny: DW894US Rok prod.: 2014
Rodzaj pojazdu: Samochód terenowy VIN: 1C4RJFCM5EC515720



Nr INFO-EKSPERT	316-00604
Data pierwszej rejestracji	2014/07/29
Data wa no ci badania technicznego	2020/08/22
Wskazanie drogomierza	382316 km
Okres eksploatacji pojazdu (14/07/29-20/08/15)	73 mies.
Kolor powłoki lakierowej, (rodzaj lakieru)	CZARNY 3-warstwowy z efektem mineralnym
Dop. masa całkow.	2949 kg
Rodzaj nadwozia	kombi (uniwersalne) 5 drzwiowe 5 osobowe
Konstrukcja	samono na
Jednostka nap dowa	z zapłonem samoczynnym
Pojemno / Moc silnika	2987 ccm / 184kW (250KM)
Liczba cylindrów / Układ cylindrów / Liczba zaworów	6 / widlasty / 24
Rodzaj skrzyni biegów	automatyczna
Rodzaj nap du	AWD (4x4)

ARKUSZ USTALENIA WARTO CI POJAZDU W STANIE USZKODZONYM**do opinii nr: DW894US JEEP WYCENA**

z dnia: 2020/09/09

Wykonawca opinii : in . Andrzej Z bek

Zadanie: Okre lenie warto ci rynkowej pojazdu

DANE IDENTYFIKACYJNE POJAZDU

Dane: [T] VIII-2020

Marka:	JEEP	Model pojazdu:	Grand Cherokee II 3.0 CRD MR`14	
Wersja:	Overland	Nr rejestracyjny:	DW894US	Rok prod.: 2014
Rodzaj pojazdu:	Samochód terenowy			Nr IE: 316-00604

CZ CI DO NAPRAWY

L.p.	Nazwa elementu	Lewy/Prawy
1 Nadwozie		
1	Drzwi boczne tylne	P
2	Drzwi tyłu nadwozia	
3	Błotnik tylny	L
7 Reszta		
4	Tarcza koła przedniego ze stopu lekkiego	L i P
5	Tarcza koła tylnego ze stopu lekkiego	L i P

WYCENA ZESPOŁÓW POJAZDU

L.p.	Nazwa zespołu
1	Nadwozie
2	Wyposa enie
3	Silnik z osprz tem
4	Układ nap dowy
5	Zawieszenie przednie z układem kierowniczym
6	Zawieszenie tylne
7	Reszta

