

Nr zlecenia: 34/17/09/2020/Car-Port STANDARD

z dnia: 2020/09/17

**Zleceniodawca:**

CARPORT - Aukcje Samochodowe  
Prze mierowo  
62-081 Baranowo

**Rzeczoznawca:**

Ryszard Boi ski/zatw. Pion Weryfikacyjny eRzeczoznawcy



## P o g l d o w y R a p o r t S t a n u T e c h n i c z n e g o

Zadanie: Ocena stanu technicznego i okre lenie warto ci rynkowej pojazdu

DANE IDENTYFIKACYJNE POJAZDU		Dane: [O] IX-2020	
Rodzaj pojazdu:	<b>Samochód osobowy</b>	VIN:	<b>W A U Z Z Z F 4 8 H A 0 2 4 6 2 6</b>
Marka:	<b>AUDI</b>	Nr rejestracyjny:	<b>DW4G189</b>
Model pojazdu:	<b>A4 2.0 TDi MR`15 B9</b>	Nr Info-Ekspert:	<b>002-03019</b>
Wersja:	<b>Avant S tronic</b>	Rok produkcji:	<b>2016</b>
Wskazanie drogomierza	213986 km		
Data pierwszej rejestracji	2016/09/01		
Data wa no ci badania technicznego	2021/09/01		
Rodzaj nadwozia	kombi (uniwersalne) 5 drzwiowe		
Dop. masa całkow.	2145 kg*		
Jednostka nap dowa	z zapłonem samoczynnym		
Pojemno / Moc silnika	1968 ccm / 110kW (150KM)		
Doładowanie	Turbosp. z chłodn. powietrza		
Liczba cylindrów / Układ cylindrów / Liczba zaworów	4 / rz dowy / 16		
Rodzaj skrzyni biegów	automatyczna		
Rodzaj nap du	przedni (4x2)		
Kolor powłoki lakierowej, (rodzaj lakieru)	Grafitowy 2-warstwowy z efektem metalicznym		

## WYPOSA ENIE STANDARDOWE

L.p.	Nazwa elementu wyposażenia	L.p.	Nazwa elementu wyposażenia
1	ABS + EBV - korektor siły hamowania, elektryczny	26	Poduszka powietrzna pasażera z możliwością odłączenia
2	Asystent podjazdu z funkcją Auto Hold	27	Poduszki powietrzne boczne
3	Autoalarm	28	Przycisk Start/Stop
4	Dywaniaki welurowe	29	Reflektory ksenonowe z dynamiczną regulacją zasięgu
5	Fotele przednie z regulacją wysokości	30	Relingi dachowe czarne
6	Funkcja podłączenia przenośnych odtwarzaczy	31	Sygnalizacja niezapiętych pasów bezpieczeństwa
7	Głośniki 8 szt.	32	System "Audi pre sense city"
8	Hamulec postojowy elektryczny	33	System Multi Media Interfejs
9	Immobilizer	34	System rekuperacji
10	Kierownica wielofunkcyjna 3-ramienna pokryta skórą	35	System stabilizacji toru jazdy ESC
11	Klimatyzacja automatyczna	36	System Start/Stop
12	Kolumna kierownicy regulowana	37	System wspomagania otwierania i zamykania pokrywy bagażnika elektryczny
13	Koło zapasowe dojazdowe	38	Szyby atermiczne
14	Kurtyny powietrzne foteli przednich i siedzeń tylnych	39	Szyby przednie i tylne regulowane elektrycznie
15	Listwy progowe aluminiowe	40	Wiatła do jazdy dziennej LED
16	Lusterka zewnętrzne podgrzewane elektrycznie	41	Tapicerka tekstylna
17	Lusterka zewnętrzne regulowane elektrycznie	42	Tarcze kół aluminiowe 16" 5-ramienne
18	Lusterka zewnętrzne w kolorze nadwozia	43	Wskaźnik ciśnienia ogumienia
19	Lusterko wewnętrzne ciemniane automatycznie	44	Wspomaganie układu kierowniczego elektromechaniczne Servotronic
20	Mocowanie fotelika dziecięcego ISOFIX	45	Wykończenie wnętrza "Micrometallic"
21	Oparcie siedzeń tylnych dzielone i składane	46	Wyświetlacz 7" systemu MMI
22	Pakiet MMI Radio plus	47	Zabezpieczenie kół przed kradzieżą
23	Pakiet Oświetlenia Wnętrza	48	Zamek centralny zdalnie sterowany
24	Podłokietnik centralny przedni	49	Zawieszenie dynamiczne
25	Poduszka powietrzna kierowcy		
<b>L.p. Nazwa pakietu / elementu pakietu wyposażenia standardowego</b>			
1	Komputer pokładowy z kolorowym wyświetlaczem Wyświetlacz kolorowy		
2	Pakiet dla palących Zapalniczka Popielniczka		
3	Wycieraczki z czujnikiem deszczu - pakiet Wycieraczki z czujnikiem deszczu Wiatła mijania włączane automatycznie		

## WYPOSA ENIE DODATKOWE

L.p.	Nazwa elementu wyposażenia
1	Dach szklany panoramiczny
2	Fotele przednie podgrzewane
3	Fotele przednie z regulacją elektryczną odcinka lędźwiowego
4	Klimatyzacja automatyczna 3 strefowa (dopłata)
5	Kluczyk komfortowy z funkcją Safe lock
6	Koncepcja podłogi bagażnika z systemem szyn i uchwyty
7	Lakier metalizowany
8	Ochrona przed promieniami słonecznymi przesuwana na bocznych szybach
9	Pakiet systemów wspomagających kierowcę Tempomat adaptacyjny Asystent wiatł drogowych Wskaźnik ograniczenia prędkości System "Audi pre sense front"

- System "Audi active lane assist"  
Asystent jazdy w korku  
System rozpoznawania kolizji drogowych  
10 System Audi parking plus (przód i tył)  
11 System MMI Navigation plus (dopłata)  
Zł cze "USB"  
Zł cze kart SD  
Funkcja podł czenia przeno nych odtwarzaczy  
System nawigacji Satelitarnej MMI Navigation Plus  
System WLAN-Hotspot  
Usługa Audi Connect  
12 Tarcze kół aluminiowe 17" 5-ramienne (dopłata)

### OPIS ZAMONTOWANEGO W POJE DZIE OGUMIENIA

Koło	Marka, typ	Bieżnik [mm]
Przednie lewe:	*Bridgestone Turanza T005 225/50R17 98Y XI Fr	6,4
Przednie prawe:	*Bridgestone Turanza T005 225/50R17 98Y XI Fr	6,8
Tylne lewe:	*Bridgestone Turanza T005 225/50R17 98Y XI Fr	6,8
Tylne prawe:	*Bridgestone Turanza T005 225/50R17 98Y XI Fr	6,9

### KOREKTY WARTO CI POJAZDU

KOREKTA ZA PIERWSZ REJESTRACJ	( + )
KOREKTA ZA WYPOSA ENIE	( + )
KOREKTA ZA PRZEBIEG	( - )
KOREKTY RÓ NE:	
Stan utrzymania i dbałość o pojazd	( - )
Regionalna sytuacja rynkowa	( - )
Korekta Aukcyjna - Szybka Sprzeda	( - )
Weryfikacja uszkodzeń mechanicznych	( - )
KOREKTY RÓ NE RAZEM	( - )
KOREKTA ZA OGUMIENIE	( + )

### UWAGI RZECZOZNAWCY DOTYCZ CE WYCENY

„Szybka sprzeda - sprzeda do 6 miesięcy” - dodatkowy współczynnik wyceny pojazdu stosowany ze względu na cel ekspertyzy, którym jest oferta aukcji internetowej prowadzonej przez Zleceniodawcę i na jego zlecenie. Zastosowany współczynnik wynika z zasad wyceny zaaprobowanych przez Stowarzyszenie Rzeczoznawców Techniki Samochodowej i Ruchu Drogowego opisanego w punkcie 1.3 Instrukcji Określenia Wartości Pojazdów nr 1.2016, dla tego typu ofert

Ujemna korekta "Regionalna sytuacja rynkowa" została zadana na podstawie analizy internetowych ofert sprzedaży pojazdów o zbliżonych parametrach.

### OPIS STANU TECHNICZNEGO ZESPOŁÓW POJAZDU



#### NADWOZIE - Szkielet i poszycia zewnętrzne

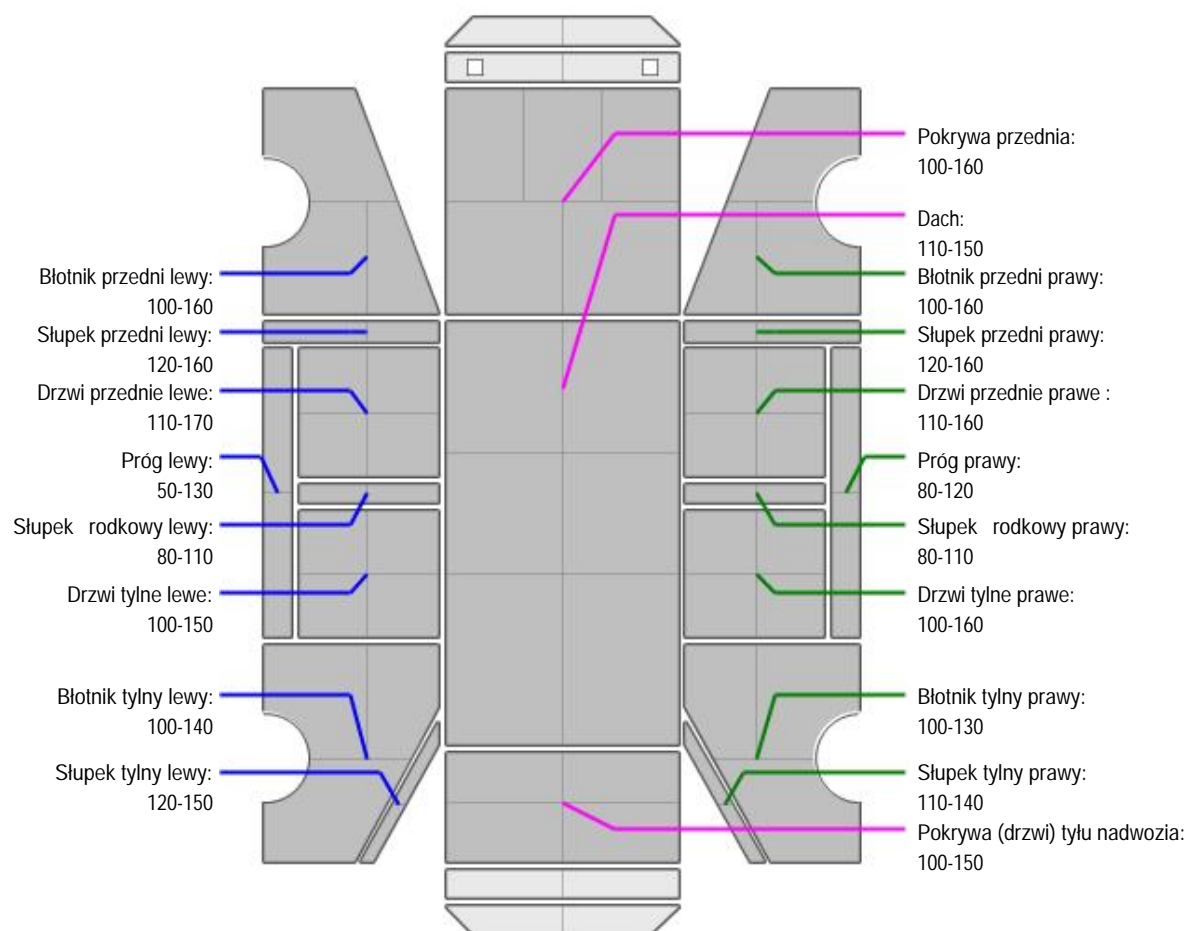
L.p.	Nazwa elementu	L / P	Rodzaj uszkodzenia	Opis	Fot. nr
1	Łotnik przedni	L	Odpryski powłoki lakierowej		
2	Pokrywa przednia		Odpryski powłoki lakierowej z miejscow korozji blachy	Zarysowania powłoki lakierowej	

3	Drzwi boczne przednie	L	Odpryski powłoki lakierowej	Wgniecenie	
4	Drzwi boczne przednie	P	Wgniecione z zarysowaniami powłoki lakierowej	Odpryski powłoki lakierowej	
5	Drzwi boczne tylne	L	Odpryski powłoki lakierowej	Zarysowania powłoki lakierowej	
6	Drzwi boczne tylne	P	Zarysowania powłoki lakierowej		
7	Dach		Odpryski powłoki lakierowej z miejscow korozj blachy	Zarysowania powłoki lakierowej	
8	Łotnik tylny	L	Wgnieciony z zarysowaniami powłoki lakierowej		
9	Łotnik tylny	P	Zarysowania powłoki lakierowej		
10	Drzwi tyłu nadwozia		Zarysowania powłoki lakierowej do powierzchni metalu		

Na pozostałych elementach obłachowania bryły nadwozia stwierdzono równie typowe dla jego okresu eksploatacji uszkodzenia powłoki lakierowej ( zarysowania, odpryski, itp.)



### NADWOZIE – Opis powłoki lakierowej



L.p.	Nazwa elementu	L / P	Grubo powłoki [μm]	Opis
1	Pokrywa przednia		100-160	
2	Dach		110-150	
3	Łotnik przedni	L	100-160	
4	Próg	L	50-130	
5	Słupki przedni	L	120-160	
6	Drzwi przednie	L	110-170	



7	Słupek rodkowy	L	80-110	
8	Drzwi tylne	L	100-150	
9	Błotnik tylny	L	100-140	
10	Słupek tylny	L	120-150	
11	Błotnik przedni	P	100-160	
12	Próg	P	80-120	
13	Słupek przedni	P	120-160	
14	Drzwi przednie	P	110-160	
15	Słupek rodkowy	P	80-110	
16	Drzwi tylne	P	100-160	
17	Błotnik tylny	P	100-130	
18	Słupek tylny	P	110-140	
19	Pokrywa (drzwi) tyłu nadwozia		100-150	

Podane przedziały grubo ci powłoki lakierowej, dotyczą punktów pomiarowych. Nie mogą być traktowane jako gwarancja, a grubość powłoki lakierowej w innych punktach nie wykracza poza te przedziały. Pomiar powłoki lakierowej został wykonany urządzeniem b d cym w posiadaniu rzeczoznawcy. Pomiar wykonany innym przyrządem może się różnić.



#### NADWOZIE – Wyposażenie zewnętrzne

L.p.	Nazwa elementu	L / P	Rodzaj uszkodzenia	Opis	Fot. nr
1	Zderzak przedni		Odpryski powłoki lakierowej	Zarysowania. Ubytki materiału	
2	Zderzak tylny		Odpryski powłoki lakierowej	Zarysowania	
3	Szyba przednia		Odpryski warstwy zewnętrznej		
4	Klamka zewnętrzna drzwi bocznych przednich	L	Odpryski		



#### NADWOZIE – Wyposażenie wewnętrzne

L.p.	Nazwa elementu	L / P	Rodzaj uszkodzenia	Opis	Fot. nr
1	Kanapa tylna		Zabrudzona		

Wnętrze pojazdu nosi typowe dla jego okresu eksploatacji zabrudzenia oraz zużycie wszystkich elementów.

### JAZDA KONTROLNA

- |   |                                       |                                 |
|---|---------------------------------------|---------------------------------|
| 1 | Głośno pracujący silnik               | Podwyższona                     |
| 2 | Zmiana biegów, działanie sprzęgła     | Szarpanie podczas zmiany biegów |
| 3 | Skuteczność hamulca zasadniczego      | BEZ UWAG                        |
| 4 | Skuteczność hamulca pomocniczego      | BEZ UWAG                        |
| 5 | Działanie drogowym i szybkościomierza | BEZ UWAG                        |

Próba ruchowa przeprowadzona na niewielkim dystansie, w warunkach parkingowych, z prędkością do 15 km/h.

### DOKUMENTY I KOMPLETACJA POJAZDU

- |   |                        |     |
|---|------------------------|-----|
| 1 | Książka serwisowa      | TAK |
| 2 | Kluczyki (ilość sztuk) | 1   |
| 3 | Instrukcja obsługi     | TAK |

**POZOSTAŁE INFORMACJE****1 Pochodzenie pojazdu**

Salon Polska

**2 Badanie poprawności numerów identyfikacyjnych**

Numer VIN wybity na karoserii pojazdu zgodny z zapisem w DR

**3 Weryfikacja odczytanego stanu drogomierza**

Nie weryfikowano ,warto odczytana

## Zastrzeżenia ograniczające opinię.

Ü Zawarte w niniejszej Ocenie/Raporcie informacje (w tym dotyczące wyposażenia) służy jedynie ogólnym celom informacyjnym. Ocena/Raport nie może być zatem traktowana jako oferta w rozumieniu przepisów Kodeksu Cywilnego oraz opisu towaru ani zapewnienia w rozumieniu art. 4 Ustawy z dnia 27 lipca 2002 roku o szczególnych warunkach sprzedaży konsumenckiej.

Ü Ocena/Raport została sporządzona w celu ustalenia istnienia albo nieistnienia uszkodzeń nieakceptowalnych po zakończeniu umowy korzystania z samochodu lub innych okoliczności uzgodnionych w zleceniu. Ocena/Raport nie obejmuje typowych uszkodzeń wynikających z eksploatacji samochodu oraz jego standardowego zużycia.

Ü Jeśli chcesz traktować ten dokument jako źródło wiedzy o samochodzie przy jego zakupie, czynisz to na własną odpowiedzialność. Rzeczoznawcy sp.j. nie ponosi odpowiedzialności za takie użycie tej Oceny/Raporu.

Ü Niniejsza wycena służy wyłącznie do oszacowania wartości rynkowej przedmiotu wyceny i nie może być wykorzystywana do żadnego innego celu, niż wymieniony powyżej. W szczególności wycena nie może stanowić podstawy do oceny cech i stanu wycenianego obiektu przy jego zakupie.

Ü Rzeczoznawca nie bierze na siebie odpowiedzialności za wady ukryte (prawne i fizyczne) oraz ewentualne skutki wynikające z dalszego użytkowania przedmiotu wyceny, a także za skutki wykorzystania samej wyceny.

Ü Powyższa wycena nie jest ekspertyzą stanu technicznego przedmiotu wyceny i za taką nie może być uznawana, w szczególności nie może być traktowana jako gwarancja sprzedaży przedmiotu wyceny za oszacowaną wartość.

Ü Wycenę przeprowadzono w oparciu o dostarczoną dokumentację oraz badanie organoleptyczne wycenianego obiektu. Nie prowadzono badań diagnostycznych oraz weryfikacji warsztatowej przedmiotu wyceny.

Ü Nie stwierdzono dodatkowych niesprawności i/lub uszkodzeń i/lub braków w zakresie możliwym do ustalenia w warunkach oględzin tj. bez dostępu do spodu pojazdu, specjalistycznego sprzętu diagnostycznego, jazdy próbnej wykonanej w warunkach drogowych z obciążeniem.

Ü Rzeczoznawca podczas oględzin poza warsztatem nie jest w stanie stwierdzić wypadkowej przeszłości pojazdu. W przypadku podwyższonych wartości pomiarów powłoki lakierowej, konieczna jest ekspertyza w warunkach warsztatowych.

Ü Rok produkcji pojazdu - nie weryfikowano. Przyjeto w oparciu o dane przekazane przez Zleceniodawcę.

Ü Niniejsza wycena nie może być publikowana w całości w jakimkolwiek dokumencie bez zgody wykonawców i bez uzgodnienia z nimi formy i treści takiej publikacji. Zakaz publikacji nie dotyczy posługiwania się wyceną w umowach cywilno-prawnych zawieranych przez zleceniodawcę i dotyczących przedmiotu.

Ü Przed odbiorem pojazdu, kupujący zobowiązany jest do konfrontacji rzeczywistego stanu z informacjami zawartymi w wycenie. Odbiór przedmiotu jest równoznaczny ze zrzeczeniem się wszelkich roszczeń, co do stanu technicznego.

Ü Nie badano poprawności i/lub budowy numerów identyfikacyjnych/seryjnych obiektu oraz nie weryfikowano prawdziwości danych obiektu.

Ü Niniejsza wycena nie może być traktowana jako gwarancja sprzedaży przedmiotu wyceny za oszacowaną wartość.

Ü W przypadku ujawnienia dodatkowych informacji dotyczących przedmiotowego pojazdu, niedostępnych w czasie wykonywania niniejszej opinii, zaprezentowane stanowisko może ulec zmianie.

Ü W opinii założono, że nie wykryto żadnych faktów, które mogłyby istotnie wpływać na wartość wycenionego pojazdu, jeśli w opisie pojazdu nie widnieje inaczej.

Ü Rzeczoznawca nie ponosi odpowiedzialności za ewentualne błędy wynikające z przedstawionych informacji otrzymanych od użytkownika/sprzedawcy/zamawiającego wycenę, jeśli brak podstaw do kwestionowania ich zgodności ze stanem rzeczywistym lub te ustalenie stanu rzeczywistego przez rzeczoznawcę było niemożliwe lub znacznie utrudnione.

Ü Wyposażenie standardowe wg. Info - Ekspert/Eurotax. Rzeczoznawca nie ponosi odpowiedzialności za ewentualne błędy programu. Opis stanu technicznego pojazdu jest ważny na dzień oględzin. Rzeczoznawca nie bierze odpowiedzialności za zmiany stanu pojazdu wynikające z dalszej eksploatacji lub postoju (np. uszkodzenie akumulatora, powiększenie lub powstanie ognisk korozji, uszkodzenie układu hamulcowego, itp.)

Ü Jeśli elementy jednostki napędowej, układu przeniesienia napędu itp., są rozmontowane, rzeczoznawca nie weryfikuje kompletności poszczególnych układów. Możliwość wystąpienia braków w kompletacji (np. ze względu na wykorzystanie unieruchomionego pojazdu jako „dawcy części”).

Ü Nie weryfikowano odczytanego stanu drogomierza z zapisami w urzędzeniach elektronicznych pojazdu.

*Dokument wystawiony elektronicznie, wa ny bez podpisu*

## DOKUMENTACJA FOTOGRAFICZNA



Fot. nr 1



Fot. nr 2





Fot. nr 3



Fot. nr 4





Fot. nr 5



Fot. nr 6





Fot. nr 7



Fot. nr 8



Fot. nr 9



Fot. nr 10





Fot. nr 11



Fot. nr 12



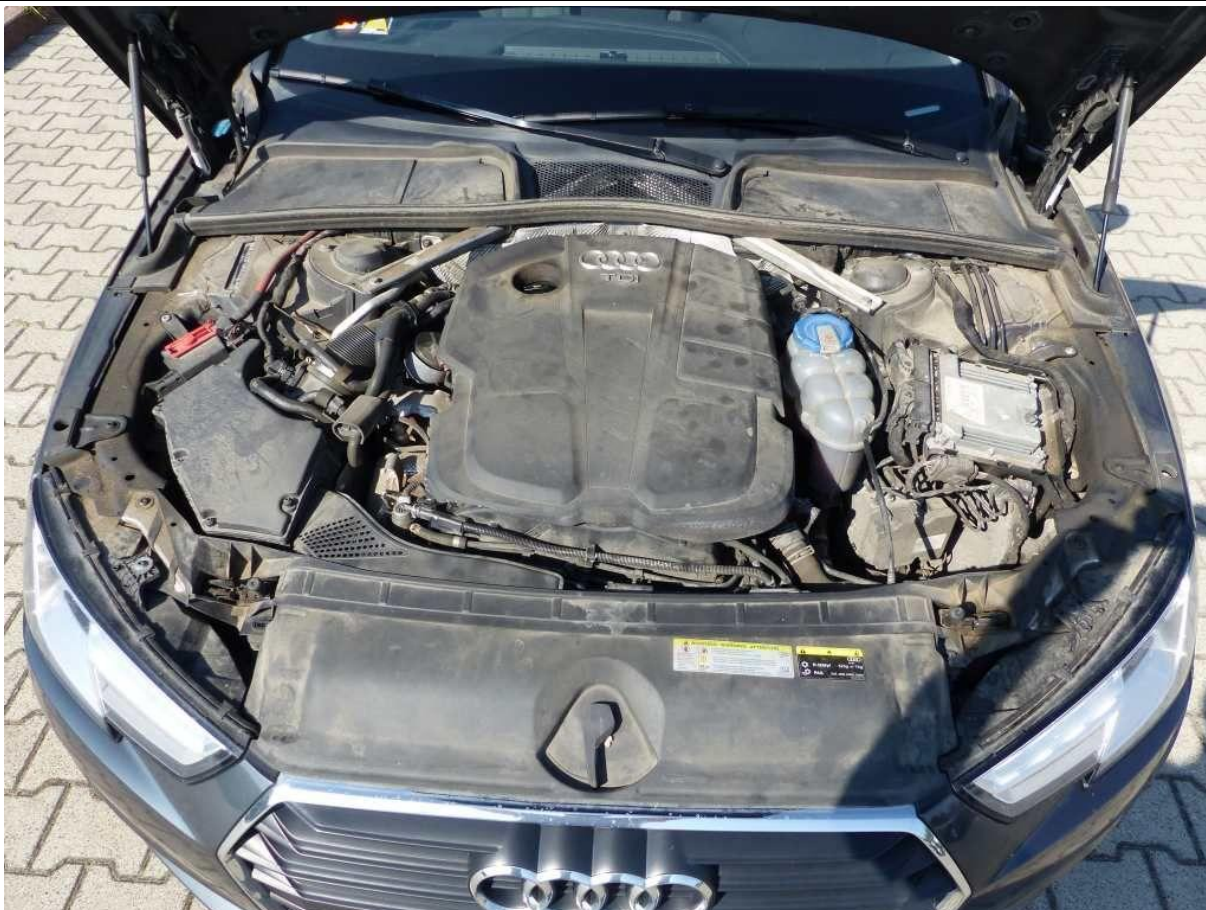


Fot. nr 13



Fot. nr 14





Fot. nr 15



Fot. nr 16





Fot. nr 17



Fot. nr 18



Fot. nr 19



Fot. nr 20





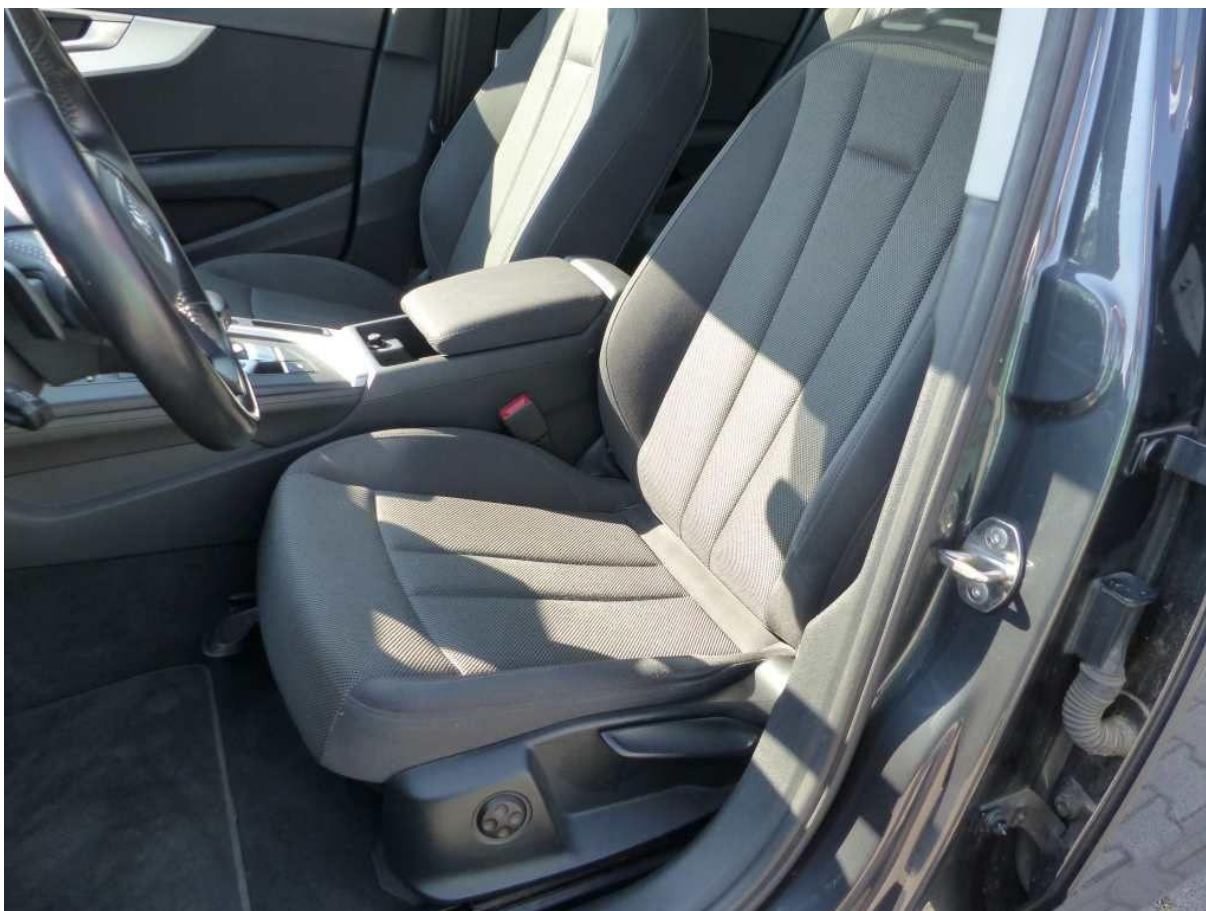
Fot. nr 21



Fot. nr 22



Fot. nr 23



Fot. nr 24





Fot. nr 25



Fot. nr 26



Fot. nr 27



Fot. nr 28





Fot. nr 29



Fot. nr 30

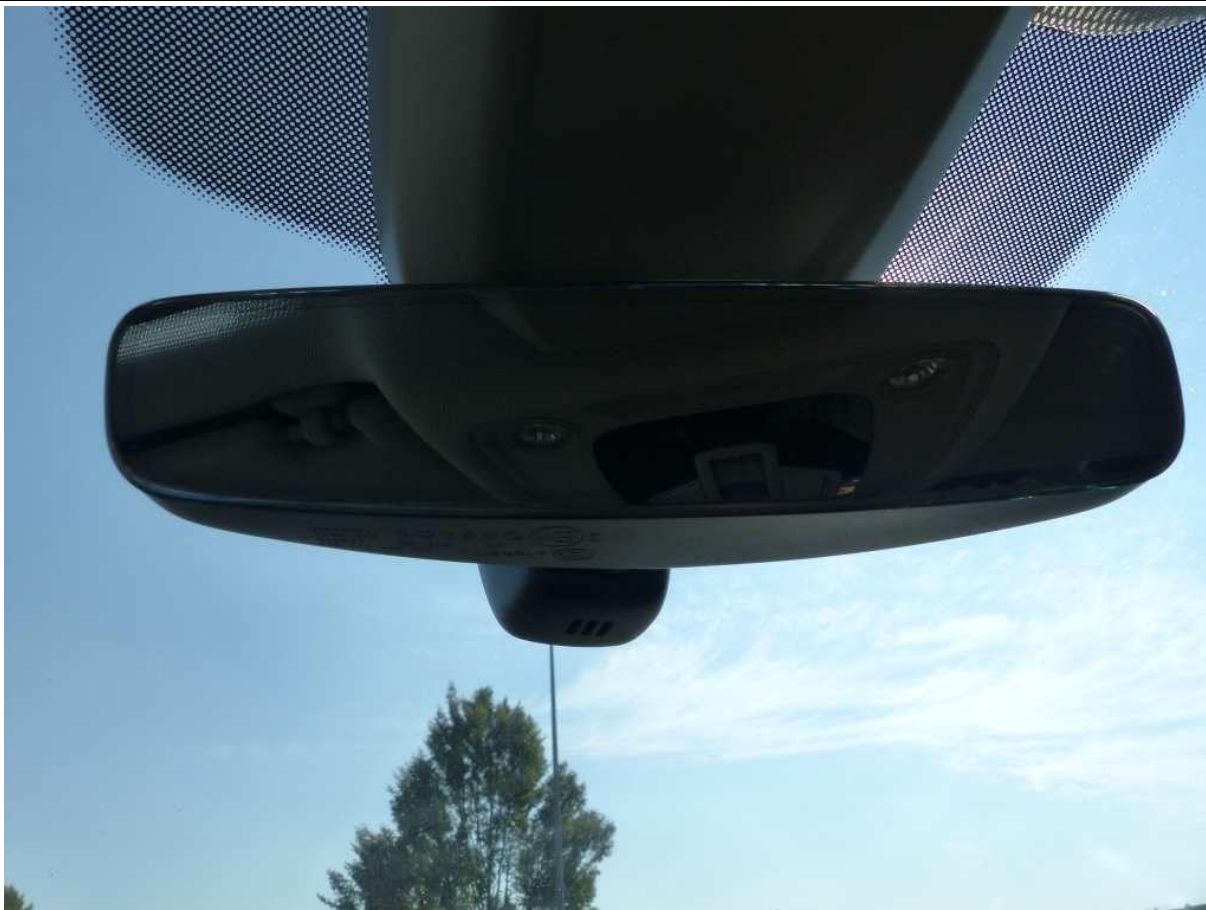


Fot. nr 31



Fot. nr 32



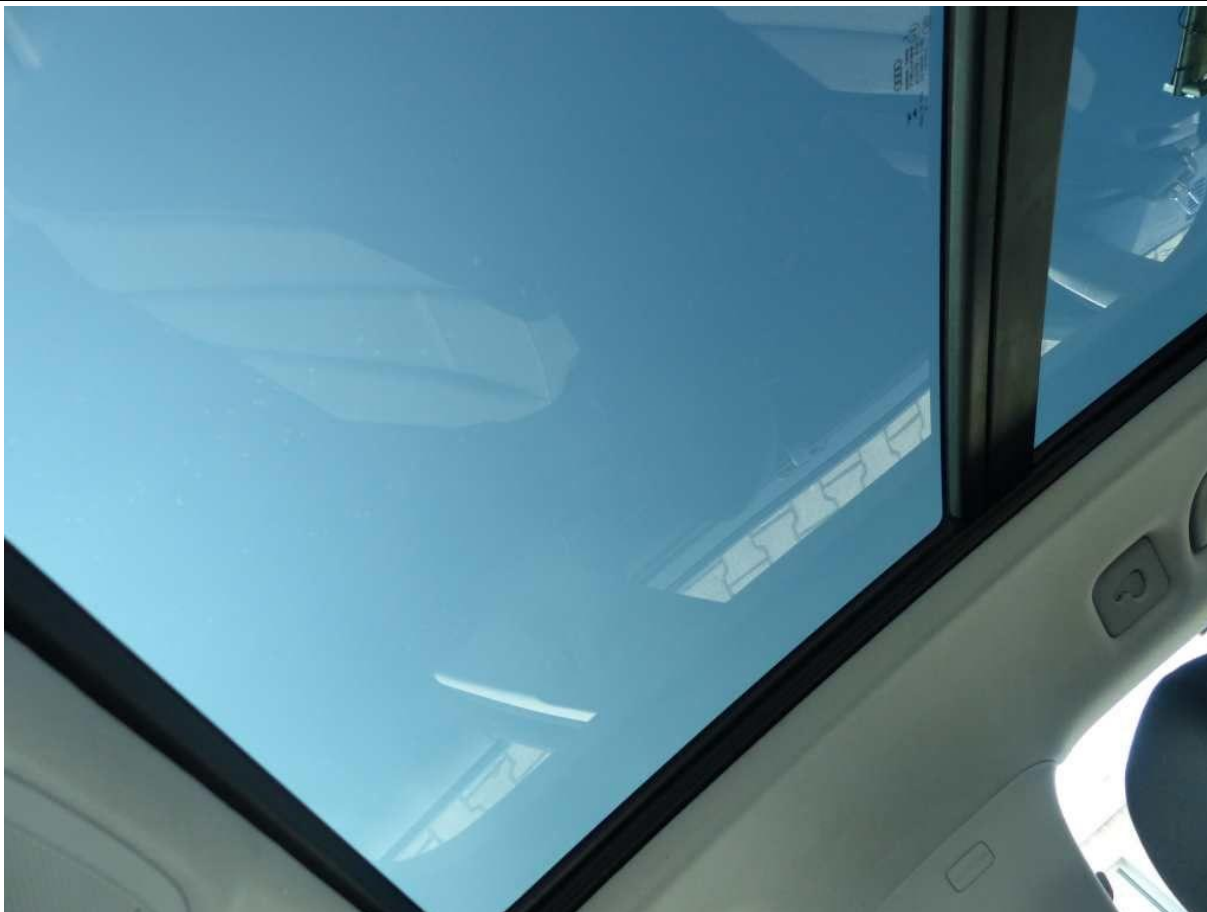


Fot. nr 33



Fot. nr 34





Fot. nr 35



Fot. nr 36



Fot. nr 37



Fot. nr 38





Fot. nr 39



Fot. nr 40



Fot. nr 41



Fot. nr 42





Fot. nr 43



Fot. nr 44





Fot. nr 45



Fot. nr 46





Fot. nr 47

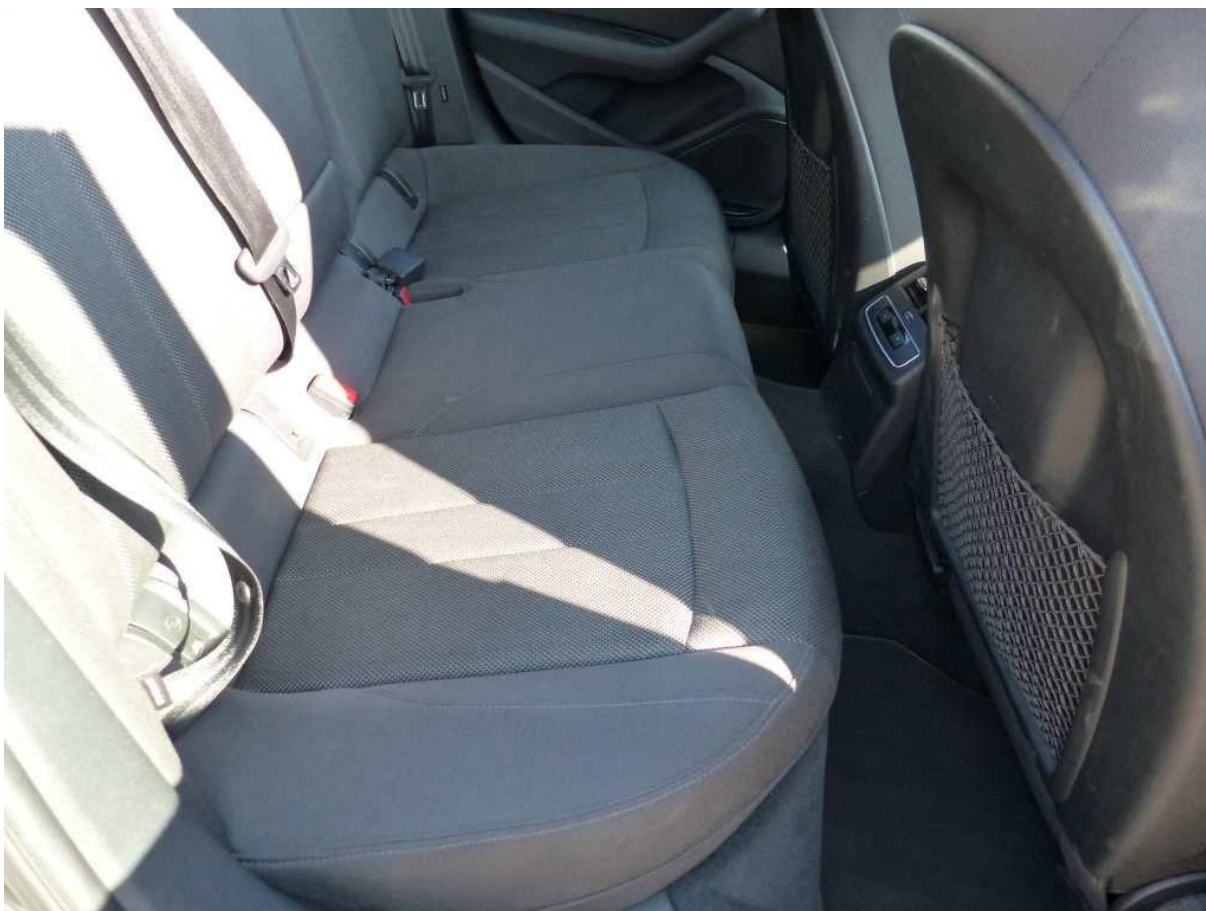


Fot. nr 48





Fot. nr 49



Fot. nr 50



Fot. nr 51



Fot. nr 52





Fot. nr 53



Fot. nr 54



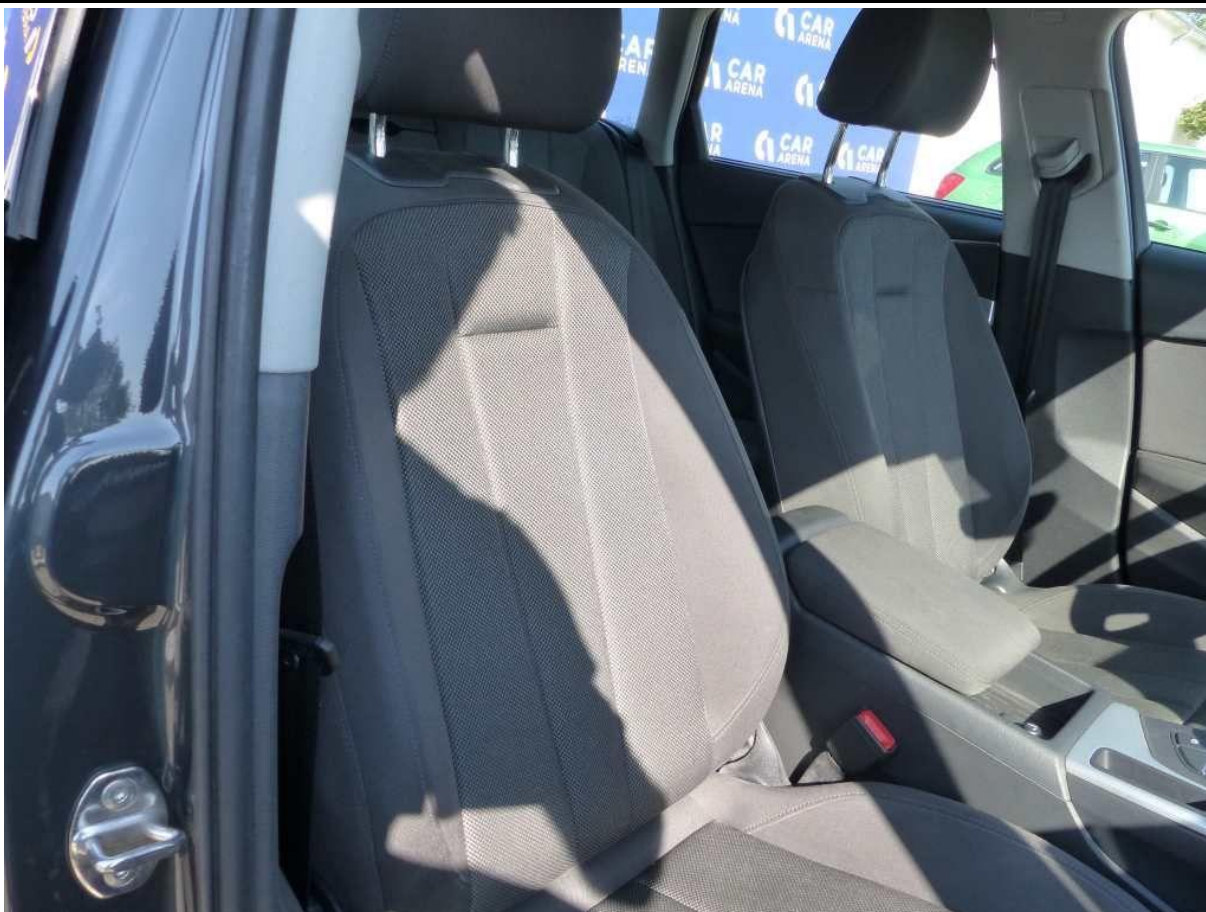


Fot. nr 55



Fot. nr 56





Fot. nr 57



Fot. nr 58



Fot. nr 59



Fot. nr 60





Fot. nr 61



Fot. nr 62

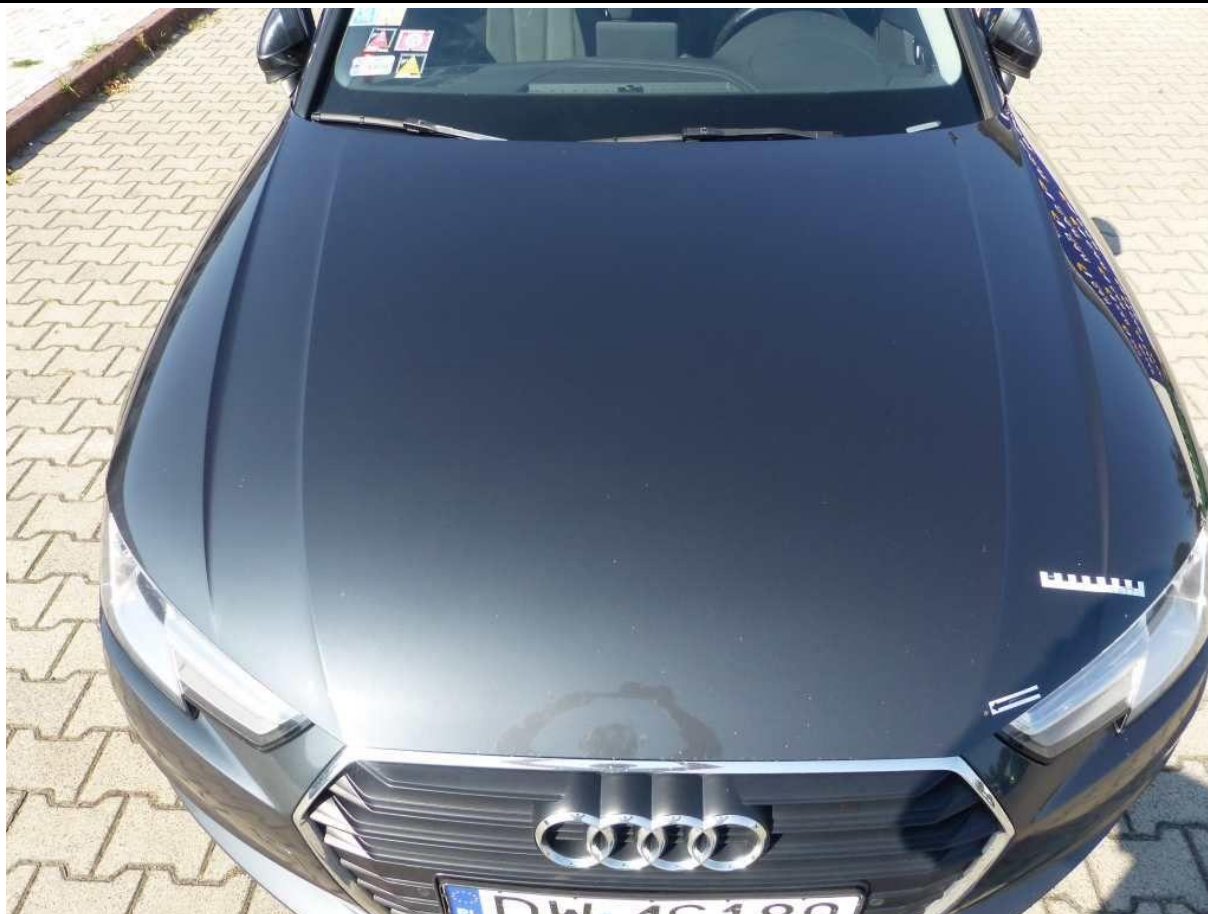


Fot. nr 63



Fot. nr 64

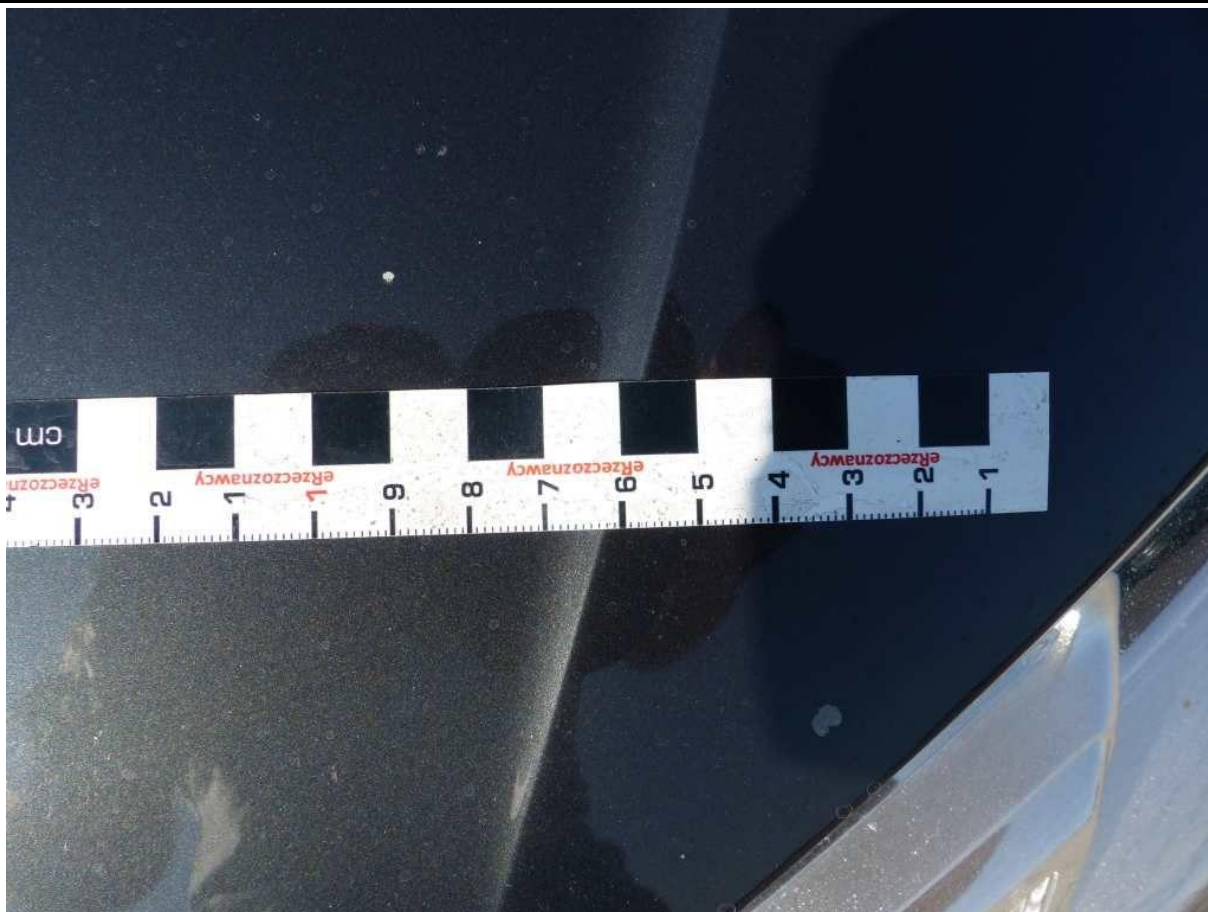




Fot. nr 65



Fot. nr 66



Fot. nr 67



Fot. nr 68

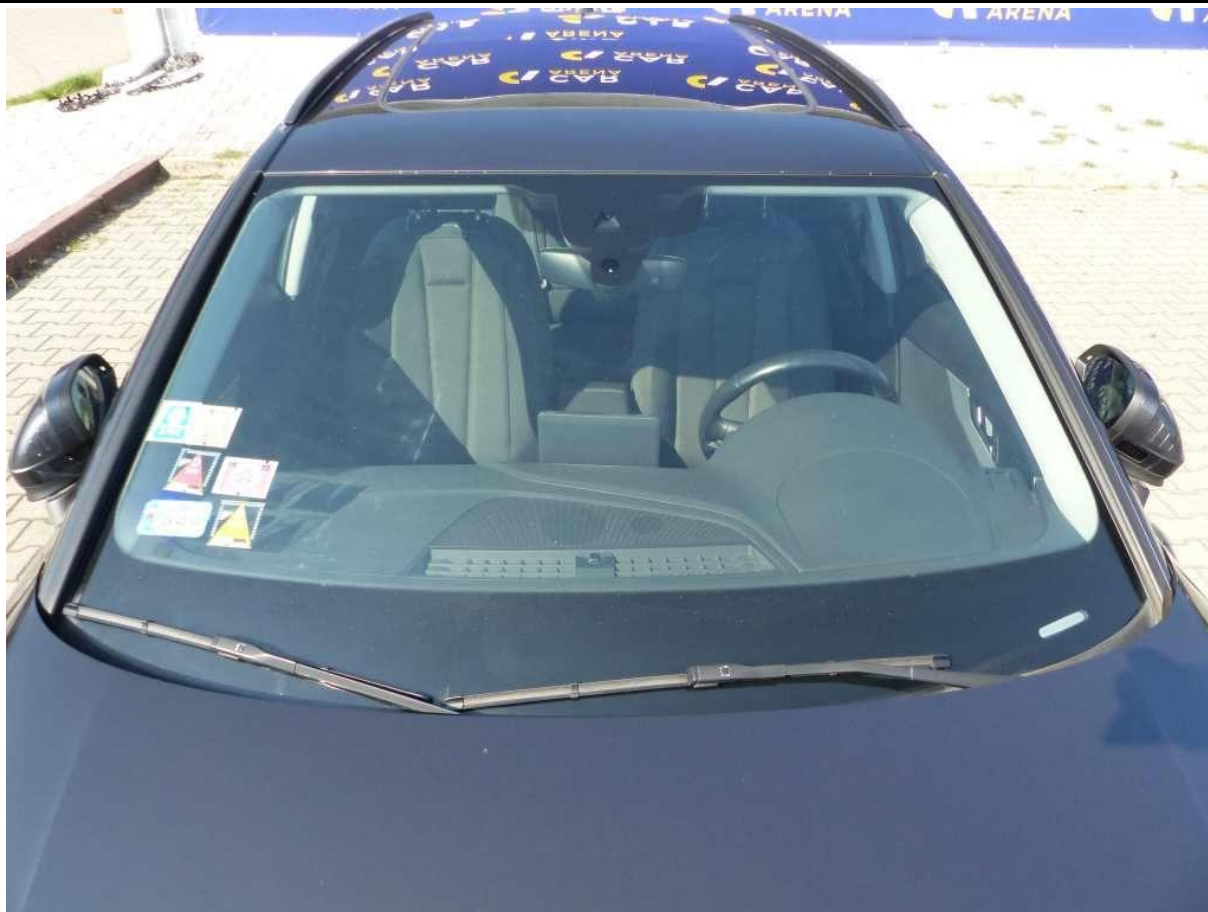




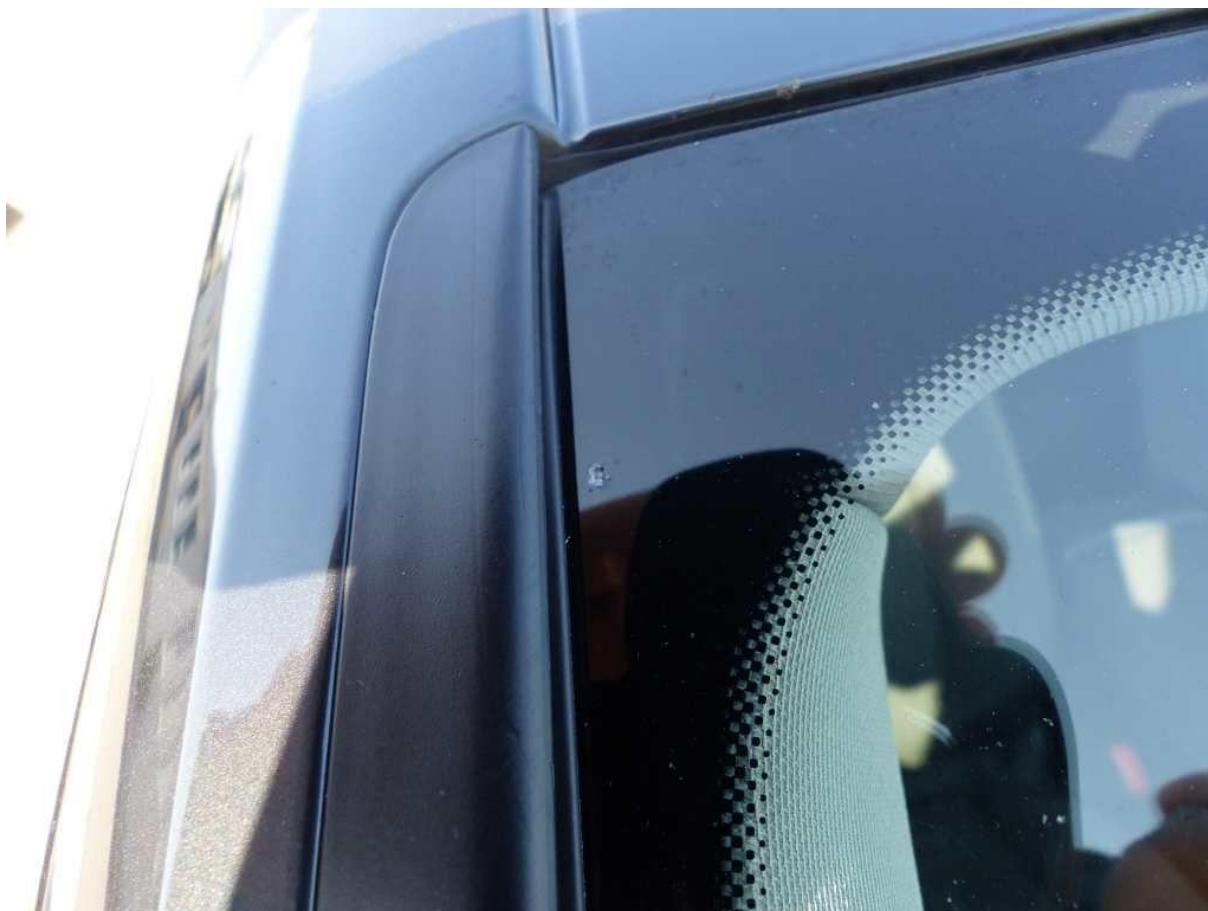
Fot. nr 69



Fot. nr 70

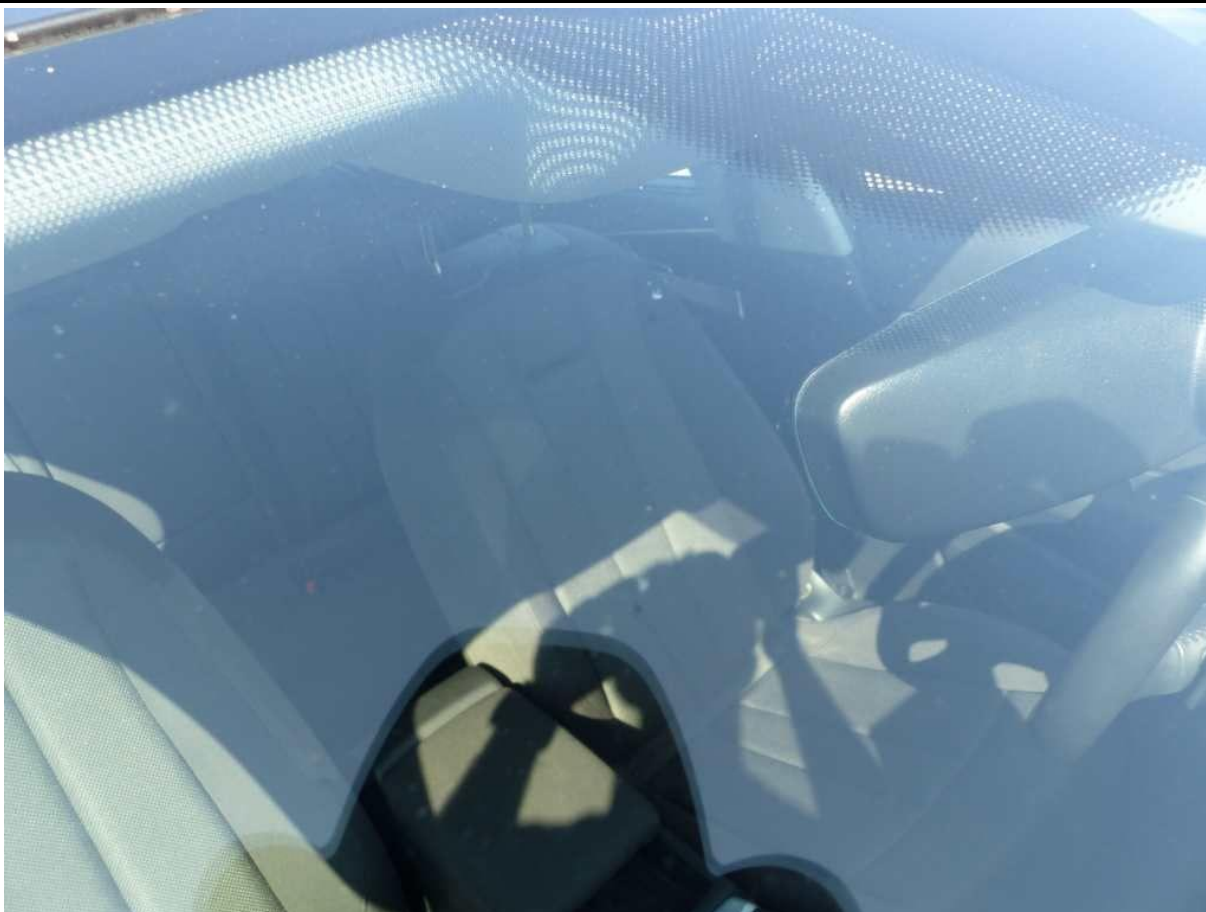


Fot. nr 71



Fot. nr 72

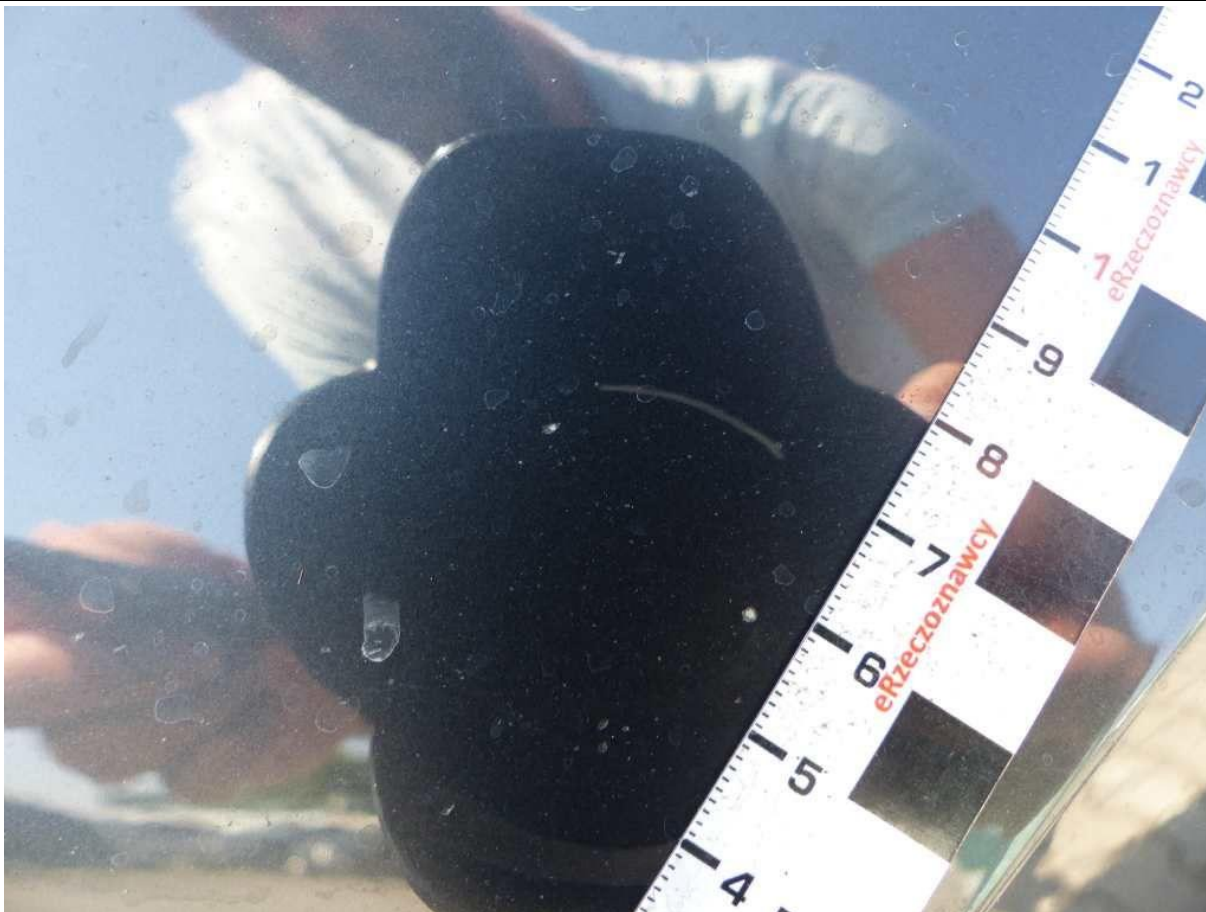




Fot. nr 73



Fot. nr 74



Fot. nr 75



Fot. nr 76





Fot. nr 77



Fot. nr 78



Fot. nr 79



Fot. nr 80





Fot. nr 81



Fot. nr 82



Fot. nr 83

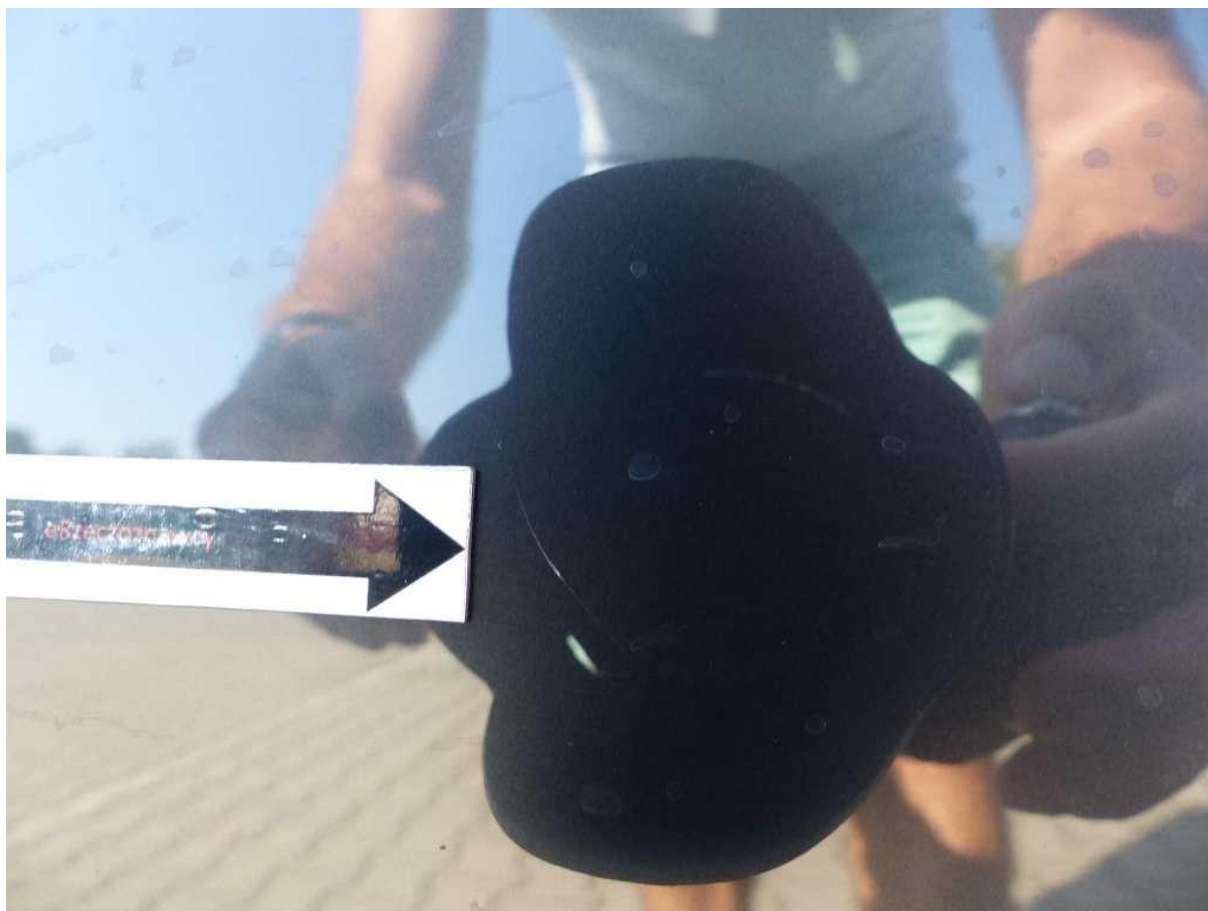


Fot. nr 84





Fot. nr 85



Fot. nr 86



Fot. nr 87



Fot. nr 88





Fot. nr 89



Fot. nr 90



Fot. nr 91



Fot. nr 92





Fot. nr 93



Fot. nr 94



Fot. nr 95



Fot. nr 96





Fot. nr 97



Fot. nr 98

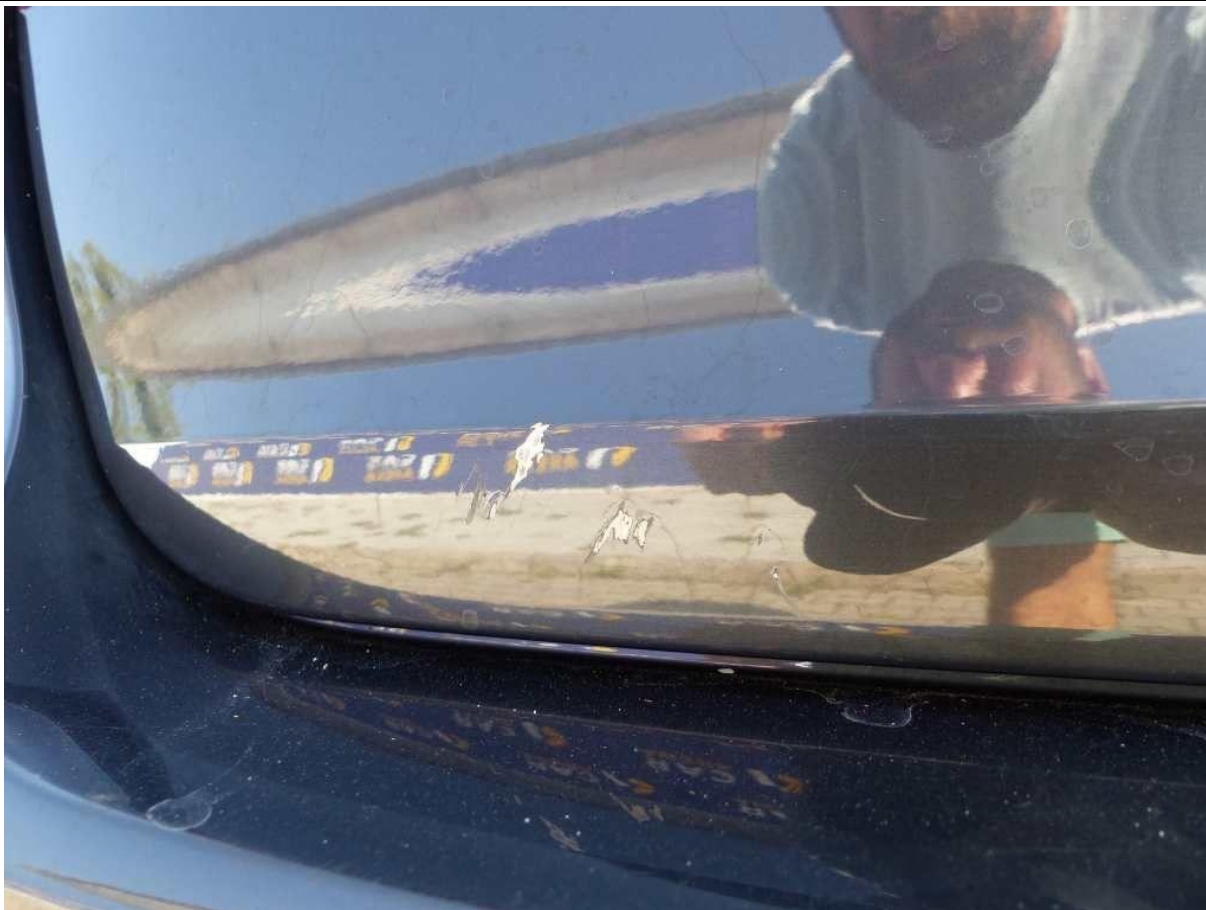


Fot. nr 99



Fot. nr 100





Fot. nr 101



Fot. nr 102



Fot. nr 103

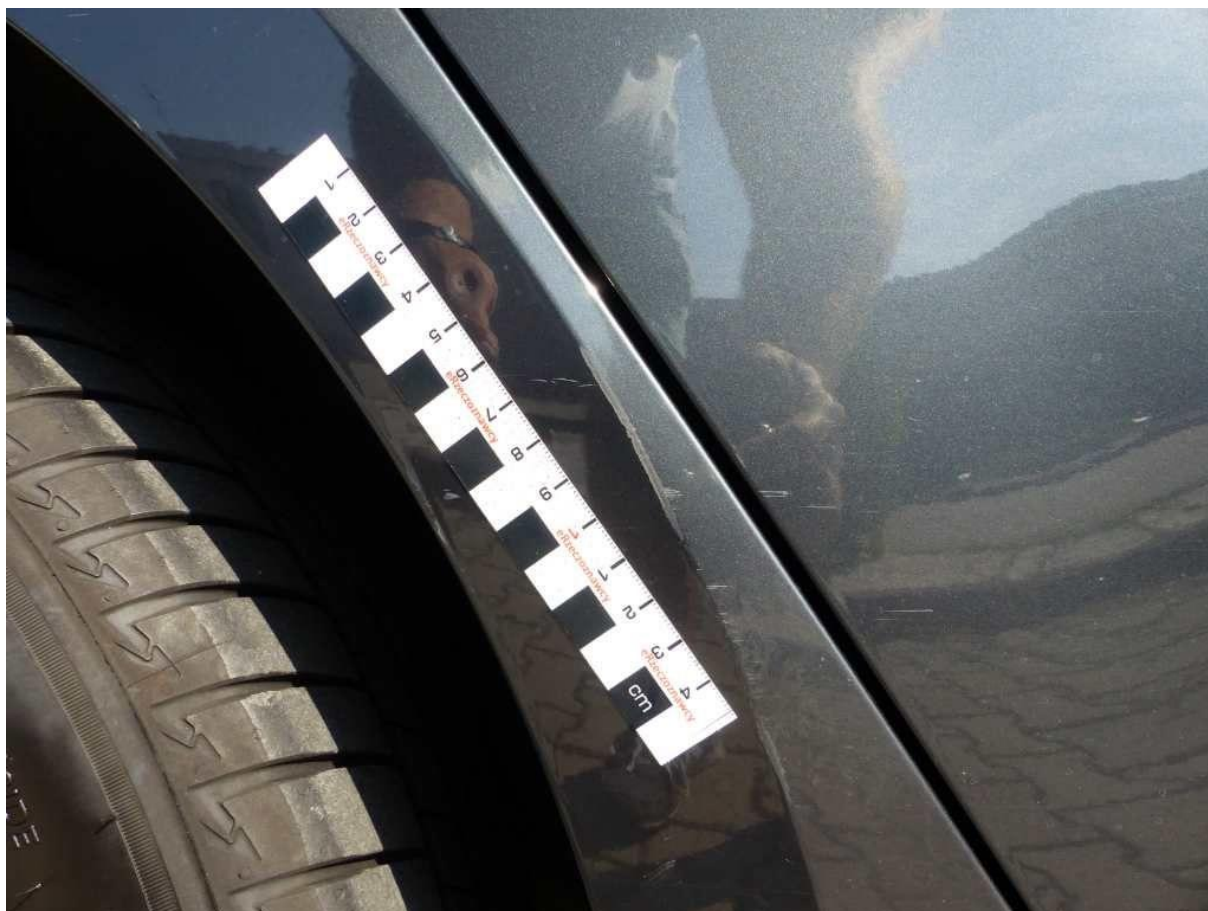


Fot. nr 104





Fot. nr 105



Fot. nr 106



Fot. nr 107

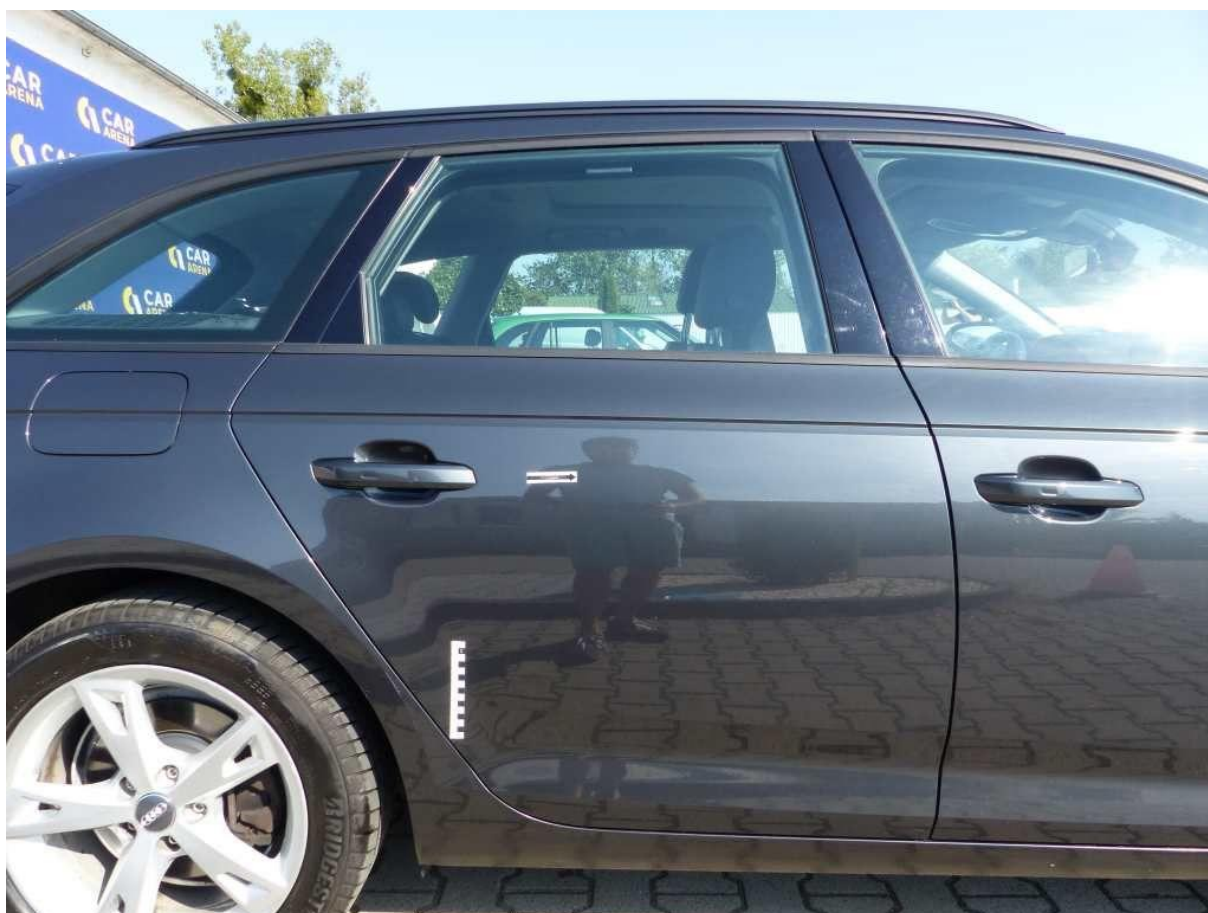


Fot. nr 108





Fot. nr 109



Fot. nr 110



Fot. nr 111



Fot. nr 112





Fot. nr 113



Fot. nr 114



Fot. nr 115



Fot. nr 116





Fot. nr 117



Fot. nr 118



Fot. nr 119



Fot. nr 120





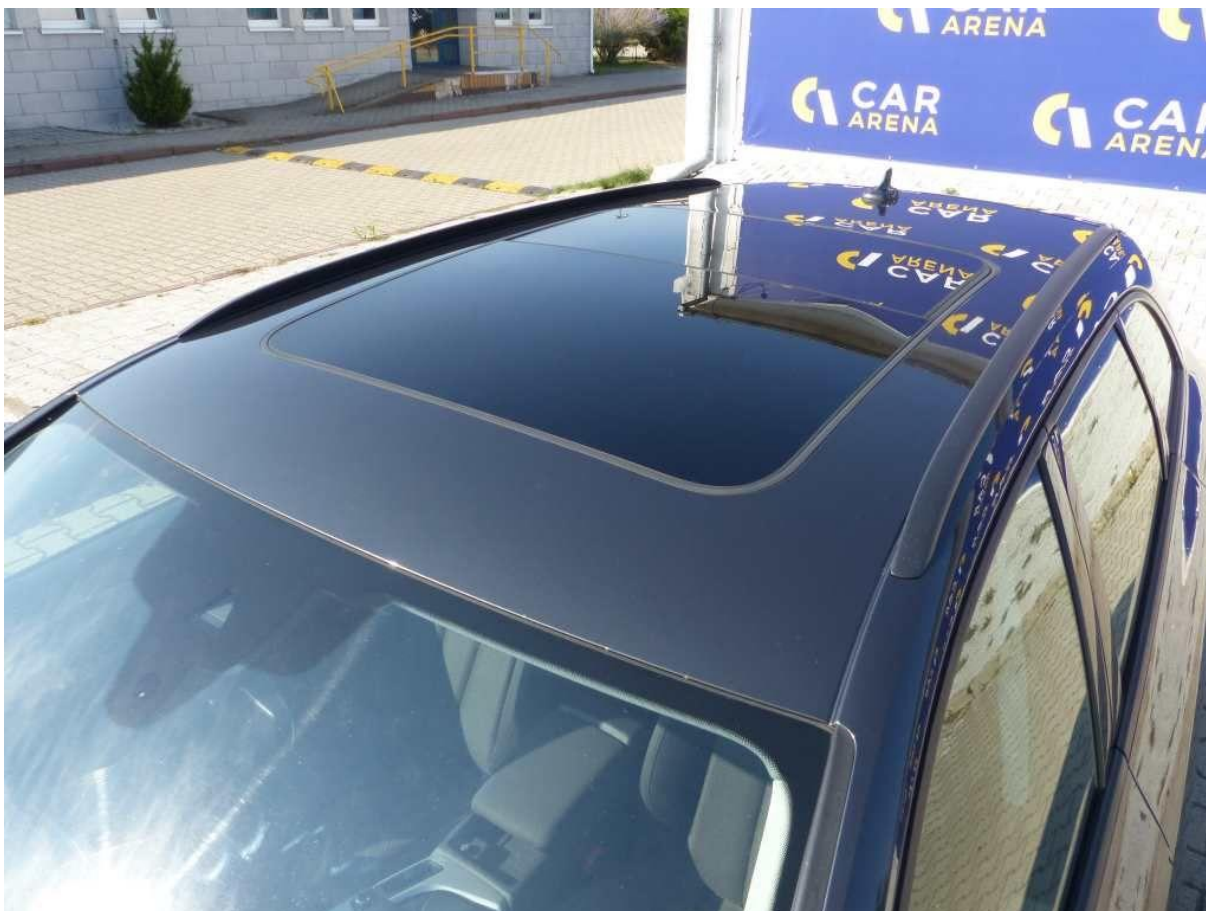
Fot. nr 121



Fot. nr 122



Fot. nr 123



Fot. nr 124





Fot. nr 125



Fot. nr 126



Fot. nr 127



Fot. nr 128





Fot. nr 129



Fot. nr 130

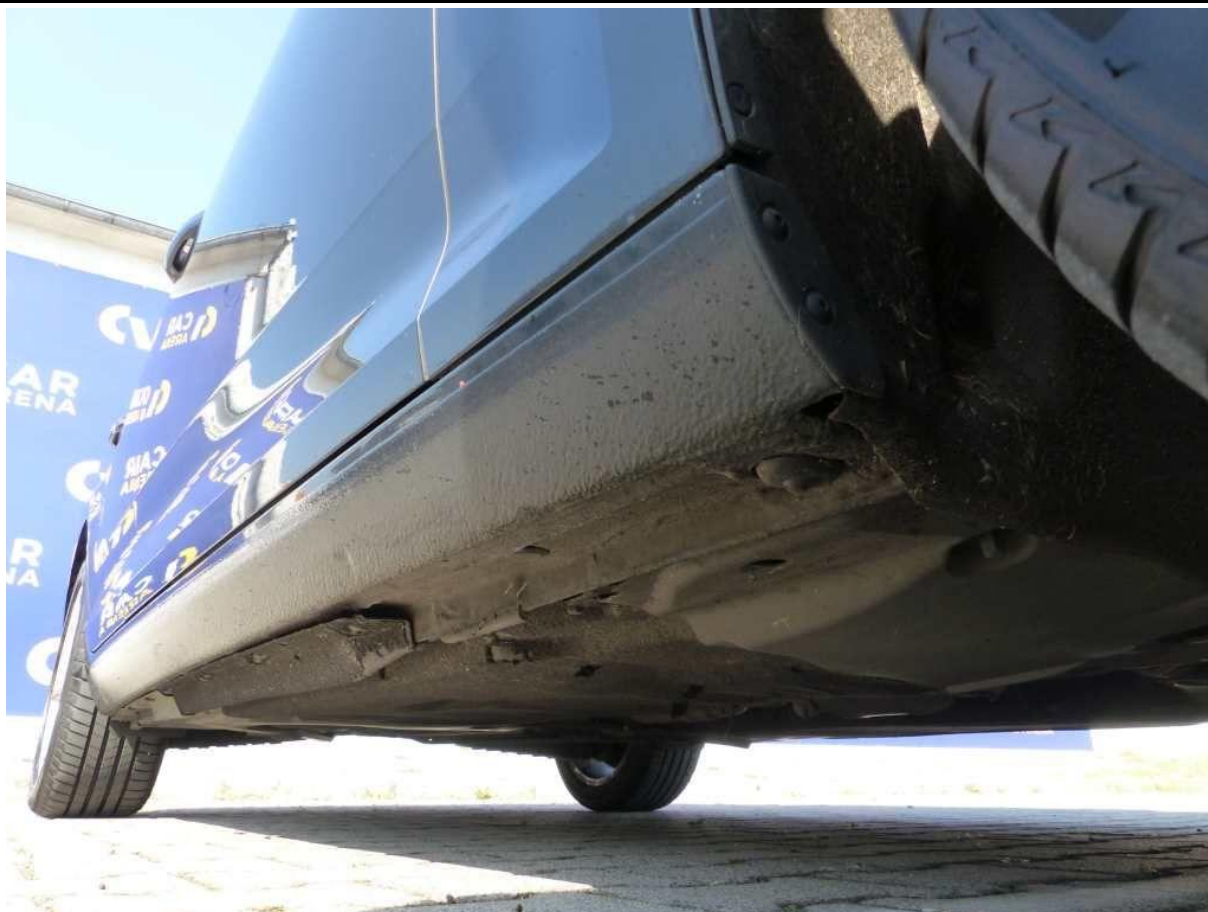


Fot. nr 131



Fot. nr 132

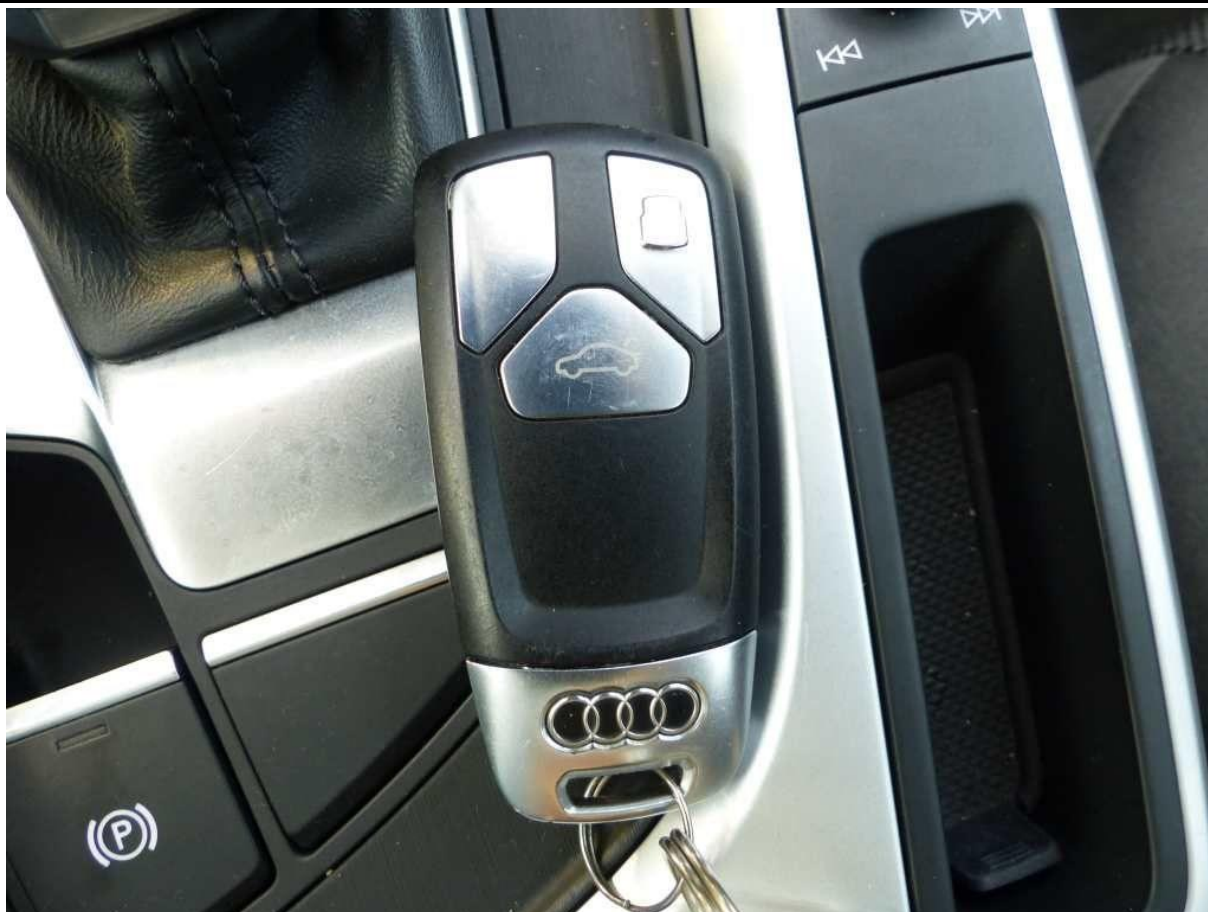




Fot. nr 133



Fot. nr 134



Fot. nr 135



Fot. nr 136





Fot. nr 137

*Dokument wystawiony elektronicznie, w a ny bez podpisu*