

Nr zlecenia: 33/17/09/2020/Car-Port STANDARD

z dnia: 2020/09/17

Zleceniodawca:

CARPORT - Aukcje Samochodowe
Prze mierowo
62-081 Baranowo

Rzeczoznawca:

Ryszard Boi ski/zatw. Pion Weryfikacyjny eRzeczoznawcy



P o g l d o w y R a p o r t S t a n u T e c h n i c z n e g o

Zadanie: Ocena stanu technicznego i okre lenie warto ci rynkowej pojazdu

DANE IDENTYFIKACYJNE POJAZDU		Dane: [T] IX-2020	
Rodzaj pojazdu:	Samochód terenowy	VIN:	W A U Z Z Z F 4 5 H A 1 5 6 2 1 2
Marka:	AUDI	Nr rejestracyjny:	DW2N409
Model pojazdu:	A4 Allroad TDI MR`17 B9	Nr Info-Ekspert:	002-03160
Wersja:	S tronic	Rok produkcji:	2017
Wskazanie drogomierza		95211 km	
Data pierwszej rejestracji		2017/07/04	
Rodzaj nadwozia		kombi (uniwersalne) 5 drzwiowe 5 osobowe	
Dop. masa całkow.		2245 kg	
Jednostka nap dowy		z zapłonem samoczynnym	
Pojemno / Moc silnika		1968 ccm / 140kW (190KM)	
Doładowanie		Turbosp. z chłodn. powietrza	
Liczba cylindrów / Układ cylindrów / Liczba zaworów		4 / rz dowy / 16	
Rodzaj skrzyni biegów		automatyczna	
Rodzaj nap du		AWD (4x4)	
Kolor powłoki lakierowej, (rodzaj lakieru)		Czarny 2-warstwowy z efektem metalicznym	

WYPOSA ENIE STANDARDOWE

L.p.	Nazwa elementu wyposażenia	L.p.	Nazwa elementu wyposażenia
1	ABS + EDS - mechanizm różnicowy z blokad , elektryczny	28	Poduszka powietrzna pasażera z możliwością odłączenia
2	Aplikacje dekoracyjne wnętrza srebrnoszare	29	Poduszki powietrzne boczne przednie

	Diament		
3	Apteczka	30	Przycisk Start/Stop
4	Asystent podjazdu z funkcją Auto Hold	31	Radio MMI plus
5	Autoalarm	32	Reflektory ksenonowe
6	Czujnik kontroli napięcia pasów	33	Relingi dachowe czarne
	bezpieczeństwa		
7	Dywaniki welurowe przód/tył	34	System Audi Drive Select
8	Fotele przednie z regulacją wysokości	35	System Audi drive select efficienty
9	Funkcja podświetlenia przelotnych	36	System Audi pre sense city wspomaganie
	odtwarzaczy		bezpieczeństwa
10	Głośniki 8 szt.	37	System p/poślizgowy przy przyspieszaniu
			ASR
11	Hamulec postojowy elektromechaniczny	38	System rekuperacji - odzyskiwania energii
			podczas hamowania
12	Immobilizer	39	System stabilizacji toru jazdy ESC
13	Interfejs Multi Media z 7" wyświetlaczem	40	System Start/Stop
14	Kierownica wielofunkcyjna pokryta skórą 3-ramienna	41	System sygnalizacji spadku ciśnienia w oponach
15	Klimatyzacja automatyczna	42	System wspomagania otwierania i zamykania
			drzwi tyłu nadwozia elektryczny
16	Kolumna kierownicy regulowana w 2 płaszczyznach	43	Szyby przednie i tylne regulowane elektrycznie
17	Koło zapasowe dojazdowe	44	Szyby termoizolacyjne
18	Komputer pokładowy	45	wiatła do jazdy dziennej LED
19	Kurtyny powietrzne boczne	46	wiatła z automatyczną regulacją kąta
			pochylenia
20	Lusterka zewnętrzne podgrzewane i regulowane elektrycznie	47	Tapicerka tekstylna Index
21	Lusterka zewnętrzne w kolorze nadwozia	48	+Tarcze kół ze stopów lekkich
22	Lusterko wewnętrzne ciemniane automatycznie	49	Trójkąt ostrzegawczy
23	Mocowanie fotelika dziecięcego ISOFIX na tylnych skrajnych siedzeniach	50	Wspomaganie układu kierowniczego
24	Oparcie siedzenia tylnych dzielone asymetrycznie	51	Wyświetlacz komputera pokładowego 7" kolorowy
25	Pakiet Oświetlenia Wnętrza	52	Zabezpieczenie kół przed kradzieżą
26	Podłokietnik centralny przedni	53	Zamek centralny zdalnie sterowany
27	Poduszka powietrzna kierowcy		

L.p. Nazwa pakietu / elementu pakietu wyposażenia standardowego

- 1 Pakiet dla palących
 - Zapalniczka
 - Popielniczka

WYPOSAŻENIE DODATKOWE

L.p. Nazwa elementu wyposażenia

- 1 Audi parking system plus (przód i tył) z wizualizacją MMI
- 2 Audi virtual cockpit
- 3 Brak oznaczenia modelu i typu silnika
- 4 Dach panoramiczny
- 5 Fotele przednie podgrzewane
- 6 Fotele przednie z regulacją elektryczną odcinka lędźwiowego
- 7 Kierownica skórzana 3-ramienna, wielofunkcyjna plus (dopłata)
 - Kierownica wielofunkcyjna
 - Kierownica 3-ramienna
 - Kierownica pokryta skórą
- 8 Lakier metalizowany
- 9 Pakiet systemów wspomagających kierowcę na trasie
 - Tempomat adaptacyjny
 - System Audi Active Lane assist
 - Asystent jazdy w korku
 - System rozpoznawania kolizji drogowych
 - System rozpoznawania i wyświetlania ograniczeń prędkości

- System Audi pre sense front
- 10 System nawigacji satelitarnej MMI Navigation (dopłata)
Zł. cze "USB"
Funkcja podł. czenia przeno nych odtwarzaczy
System nawigacji satelitarnej SD
WLAN - Hotspot
Dynamiczny tryb wskazywania trasy docelowej z TMC pro
Wy. wietlacz nawigacji 7" kolorowy obraz 3D
- 11 System szyn i uchwytów бага oowych
- 12 Układ zmywania reflektorów

OPIS ZAMONTOWANEGO W POJE DZIE OGUMIENIA

Koło	Marka, typ	Bieżnik [mm]
Przednie lewe:	*Bridgestone Turanza T005 225/55R17 101W XI	6,4
Przednie prawe:	*Bridgestone Turanza T005 225/55R17 101W XI	6,0
Tylne lewe:	*Bridgestone Turanza T005 225/55R17 101W XI	6,7
Tylne prawe:	*Bridgestone Turanza T005 225/55R17 101W XI	6,4

KOREKTY WARTO CI POJAZDU

KOREKTA ZA PIERWSZ REJESTRACJ	(+)
KOREKTA ZA WYPOSA ENIE	(+)
KOREKTA ZA PRZEBIEG	(-)
KOREKTY RÓ NE:	
Stan utrzymania i dbało o pojazd	(-)
Zadana szacunkowa korekta z tytułu wcze niejszych napraw	(-)
Regionalna sytuacja rynkowa	(-)
Korekta Aukcyjna - Szybka Sprzeda	(-)
Wa no bad. tech.: 03.07.2020	(-)
Weryfikacja uszkodze mechanicznych	(-)
KOREKTY RÓ NE RAZEM	(-)
KOREKTA ZA OGUMIENIE	(+)

UWAGI RZECZOZNAWCY DOTYCZ CE WYCENY

„Szybka sprzeda - sprzeda do 6 miesi cy” - dodatkowy współczynnik wyceny pojazdu stosowany ze wzgl du na cel ekspertyzy, którym jest oferta aukcji internetowej prowadzonej przez Zleceniodawc i na jego zlecenie. Zastosowany współczynnik wynika z zasad wyceny zaaprobowanych przez Stowarzyszenie Rzeczoznawców Techniki Samochodowej i Ruchu Drogowego opisanego w punkcie 1.3 Instrukcji Okre lania Warto ci Pojazdów nr 1.2016, dla tego typu ofert

Ujemna korekta "Regionalna sytuacja rynkowa" została zadana na podstawie analizy internetowych ofert sprzedaży pojazdów o zbli onych parametrach.

Moc silnika: 120 kW - brak mo liwo ci wpisania poprawnej warto ci w programie eksperckim.

OPIS STANU TECHNICZNEGO ZESPOŁÓW POJAZDU



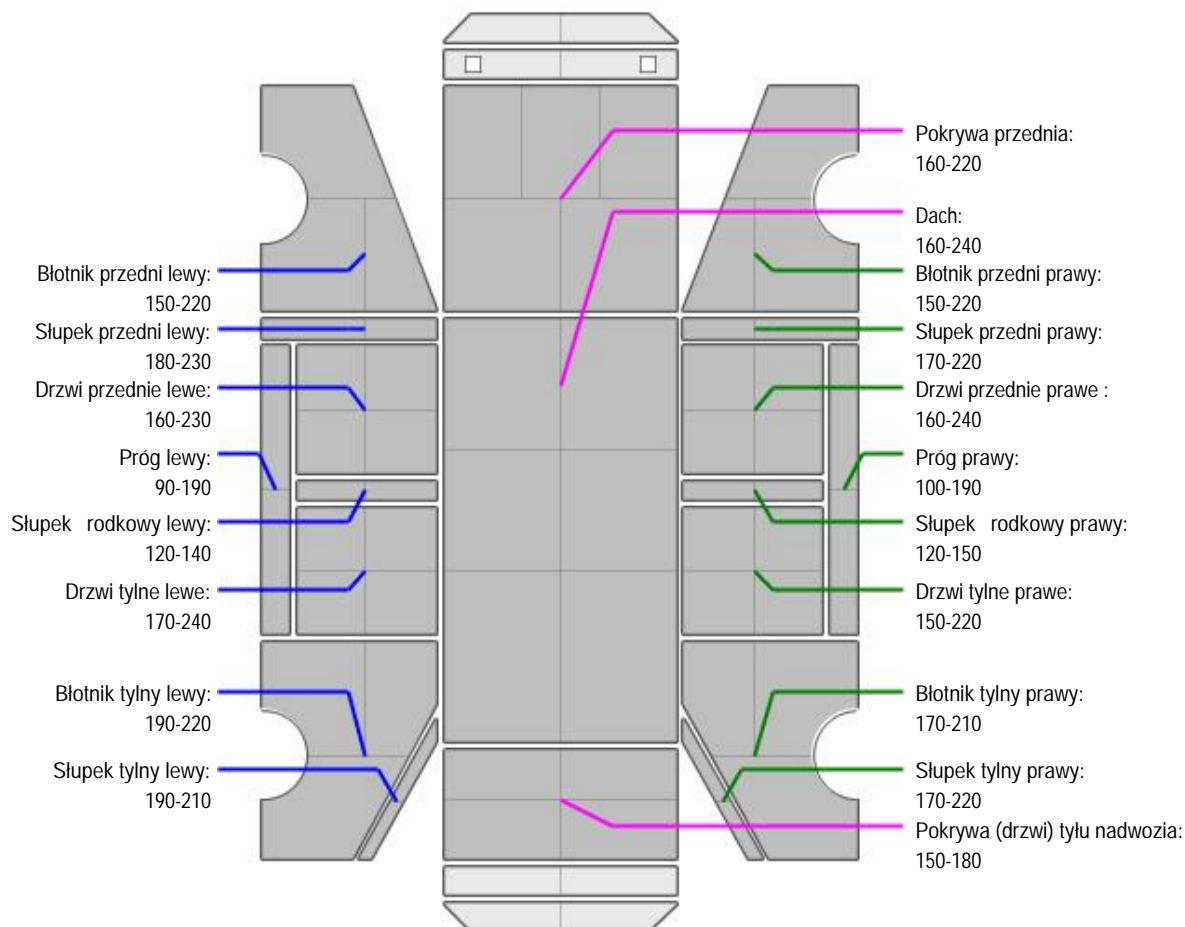
NADWOZIE - Szkielet i poszycia zewn trzne

L.p.	Nazwa elementu	L / P	Rodzaj uszkodzenia	Opis	Fot. nr
1	Błotnik przedni	L	Odpryski powłoki lakierowej	Zarysowania powłoki lakierowej	
2	Pokrywa przednia		Odpryski powłoki lakierowej	Zarysowania powłoki lakierowej	
3	Drzwi boczne przednie	L	Odpryski powłoki lakierowej		
4	Drzwi boczne przednie	P	Odpryski powłoki lakierowej	Zarysowania powłoki lakierowej	
5	Drzwi boczne tylne	L	Zarysowania powłoki lakierowej		
6	Drzwi boczne tylne	P	Odpryski powłoki lakierowej	Zarysowania powłoki lakierowej	
7	Słupek przedni	L	Odpryski powłoki lakierowej		
8	Próg	L	Zarysowania powłoki lakierowej		
9	Próg	P	Zarysowania powłoki lakierowej		
10	Dach		Zarysowania powłoki lakierowej		
11	Błotnik tylny	L	Zarysowania powłoki lakierowej		
12	Błotnik tylny	P	Wgnieciony z zarysowaniami powłoki lakierowej	Odpryski powłoki lakierowej	
13	Drzwi tyłu nadwozia		Zarysowania powłoki lakierowej		

Na pozostałych elementach obłachowania bryły nadwozia stwierdzono równie typowe dla jego okresu eksploatacji uszkodzenia powłoki lakierowej (zarysowania, odpryski, itp.)



NADWOZIE – Opis powłoki lakierowej



L.p.	Nazwa elementu	L / P	Grubo powłoki [μm]	Opis
1	Pokrywa przednia		160-220	
2	Dach		160-240	
3	Błotnik przedni	L	150-220	
4	Próg	L	90-190	
5	Słupek przedni	L	180-230	
6	Drzwi przednie	L	160-230	
7	Słupek rodkowy	L	120-140	
8	Drzwi tylne	L	170-240	
9	Błotnik tylny	L	190-220	
10	Słupek tylny	L	190-210	
11	Błotnik przedni	P	150-220	
12	Próg	P	100-190	
13	Słupek przedni	P	170-220	
14	Drzwi przednie	P	160-240	
15	Słupek rodkowy	P	120-150	
16	Drzwi tylne	P	150-220	
17	Błotnik tylny	P	170-210	
18	Słupek tylny	P	170-220	
19	Pokrywa (drzwi) tyłu nadwozia		150-180	

Podane przedziały grubo ci powłoki lakierowej, dotycz punktów pomiarowych. Nie mog by traktowane jako gwarancja, e grubo powłoki lakierowej w innych punktach nie wykracza poza te przedziały. Pomiar powłoki lakierowej został wykonany urz dzeniem b d cym w posiadaniu rzeczoznawcy. Pomiar wykonany innym przyrz dem mo e si ró ni .



NADWOZIE – Wyposa enie zewn trzne

L.p.	Nazwa elementu	L / P	Rodzaj uszkodzenia	Opis	Fot. nr
1	Zderzak przedni		Odpryski powłoki lakierowej	Starcia powłoki lakierowej. Zarysowania. P kni cie. Ubytki materiału	
2	Obudowa lusterka bocznego	L	Odpryski powłoki lakierowej		
3	Zderzak tylny		Starcia powłoki lakierowej	Zarysowania	
4	Szyba przednia		Odpryski warstwy zewn trznej		
5	Klamka zewn trzna drzwi bocznych tylnych	P	Odpryski		



NADWOZIE – Wyposa enie wewn trzne

Wn trze pojazdu nosi typowe dla jego okresu eksploatacji zabrudzenia oraz zu ycie wszystkich elementów.

JAZDA KONTROLNA

- | | | |
|---|--------------------------------------|-------------|
| 1 | Gło no pracy silnika | Podwy szona |
| 2 | Zmiana biegów, działanie sprz gła | BEZ UWAG |
| 3 | Skuteczno hamulca zasadniczego | BEZ UWAG |
| 4 | Skuteczno hamulca pomocniczego | BEZ UWAG |
| 5 | Działanie drogom. i szybko ciomierza | BEZ UWAG |

Próba ruchowa przeprowadzona na niewielkim dystansie, w warunkach parkingowych, z pr dko ci do 15

km/h.

DOKUMENTY I KOMPLETACJA POJAZDU

- | | | |
|---|------------------------|-----|
| 1 | Książka serwisowa | TAK |
| 2 | Kluczyki (ilość sztuk) | 1 |
| 3 | Dowód rejestracyjny | TAK |
| 4 | Instrukcja obsługi | TAK |

POZOSTAŁE INFORMACJE

- Pochodzenie pojazdu**
Salon Polska
- Badanie poprawności numerów identyfikacyjnych**
Numer VIN wybity na karoserii pojazdu zgodny z zapisem w DR
- Weryfikacja odczytanego stanu drogomierza**
Nie weryfikowano, wartość odczytana

Zastrzeżenia ograniczające opinię.

Ü Zawarte w niniejszej Ocenie/Raporcie informacje (w tym dotyczące wyposażenia) służy jedynie ogólnym celom informacyjnym. Ocena/Raport nie może być zatem traktowana jako oferta w rozumieniu przepisów Kodeksu Cywilnego oraz opisu towaru ani zapewnienia w rozumieniu art. 4 Ustawy z dnia 27 lipca 2002 roku o szczególnych warunkach sprzedaży konsumenckiej.

Ü Ocena/Raport została sporządzona w celu ustalenia istnienia albo nieistnienia uszkodzeń nieakceptowalnych po zakończeniu umowy korzystania z samochodu lub innych okoliczności uzgodnionych w zleceniu. Ocena/Raport nie obejmuje typowych uszkodzeń wynikających z eksploatacji samochodu oraz jego standardowego zużycia.

Ü Jeśli chcesz traktować ten dokument jako źródło wiedzy o samochodzie przy jego zakupie, czynisz to na własną odpowiedzialność. Rzeczoznawcy sp.j. nie ponosi odpowiedzialności za takie użycie tej Oceny/Raporu.

Ü Niniejsza wycena służy wyłącznie do oszacowania wartości rynkowej przedmiotu wyceny i nie może być wykorzystywana do żadnego innego celu, niż wymieniony powyżej. W szczególności wycena nie może stanowić podstawy do oceny cech i stanu wycenianego obiektu przy jego zakupie.

Ü Rzeczoznawca nie bierze na siebie odpowiedzialności za wady ukryte (prawne i fizyczne) oraz ewentualne skutki wynikające z dalszego użytkowania przedmiotu wyceny, a także za skutki wykorzystania samej wyceny.

Ü Powyższa wycena nie jest ekspertyzą stanu technicznego przedmiotu wyceny i za taką nie może być uznawana, w szczególności nie może być traktowana jako gwarancja sprzedaży przedmiotu wyceny za oszacowaną wartość.

Ü Wycenę przeprowadzono w oparciu o dostarczoną dokumentację oraz badanie organoleptyczne wycenianego obiektu. Nie prowadzono badań diagnostycznych oraz weryfikacji warsztatowej przedmiotu wyceny.

Ü Nie stwierdzono dodatkowych niesprawności i/lub uszkodzeń i/lub braków w zakresie możliwym do ustalenia w warunkach oględzin tj. bez dostępu do spodu pojazdu, specjalistycznego sprzętu diagnostycznego, jazdy próbnej wykonanej w warunkach drogowych z obciążeniem.

Ü Rzeczoznawca podczas oględzin poza warsztatem nie jest w stanie stwierdzić wypadkowej przeszłości pojazdu. W przypadku podwyższonych wartości pomiarów powłoki lakierowej, konieczna jest ekspertyza w warunkach warsztatowych.

Ü Rok produkcji pojazdu - nie weryfikowano. Przyjeto w oparciu o dane przekazane przez Zleceniodawcę.

Ü Niniejsza wycena nie może być publikowana w całości w jakimkolwiek dokumencie bez zgody wykonawców i bez uzgodnienia z nimi formy i treści takiej publikacji. Zakaz publikacji nie dotyczy posługiwania się wyceną w umowach cywilno-prawnych zawieranych przez zleceniodawcę i dotyczących przedmiotu.

Ü Przed odbiorem pojazdu, kupujący zobowiązany jest do konfrontacji rzeczywistego stanu z informacjami zawartymi w wycenie. Odbiór przedmiotu jest równoznaczny ze zrzeczeniem się wszelkich roszczeń, co do stanu technicznego.

Ü Nie badano poprawności i/lub budowy numerów identyfikacyjnych/seryjnych obiektu oraz nie weryfikowano prawdziwości danych obiektu.

Ü Niniejsza wycena nie może być traktowana jako gwarancja sprzedaży przedmiotu wyceny za oszacowaną wartość.

Ü W przypadku ujawnienia dodatkowych informacji dotyczących przedmiotowego pojazdu, niedostępnych w czasie wykonywania niniejszej opinii, zaprezentowane stanowisko może ulec zmianie.

Ü W opinii założono, że nie wykryto żadnych faktów, które mogłyby istotnie wpływać na wartość wycenionego pojazdu, jeśli w opisie pojazdu nie widnieje inaczej.

Ü Rzeczoznawca nie ponosi odpowiedzialności za ewentualne błędy wynikające z przedstawionych informacji otrzymanych od użytkownika/sprzedawcy/zamawiającego wycenę, jeśli brak podstaw do kwestionowania ich zgodności ze stanem rzeczywistym lub te ustalenie stanu rzeczywistego przez rzeczoznawcę było niemożliwe lub znacznie utrudnione.

Ü Wyposażenie standardowe wg. Info - Ekspert/Eurotax. Rzeczoznawca nie ponosi odpowiedzialności za ewentualne błędy programu. Opis stanu technicznego pojazdu jest ważny na dzień oględzin. Rzeczoznawca nie bierze odpowiedzialności za zmiany stanu pojazdu wynikające z dalszej eksploatacji lub postoju (np. uszkodzenie akumulatora, powiększenie lub powstanie ognisk korozji, uszkodzenie układu hamulcowego, itp.)

Ü Jeśli elementy jednostki napędowej, układu przeniesienia napędu itp., są rozmontowane, rzeczoznawca nie weryfikuje kompletności poszczególnych układów. Możliwość wystąpienia braków w kompletacji (np. ze względu na wykorzystanie unieruchomionego pojazdu jako „dawcy części”).

Ü Nie weryfikowano odczytanego stanu drogomierza z zapisami w urzędzeniach elektronicznych pojazdu.

Dokument wystawiony elektronicznie, wa ny bez podpisu

DOKUMENTACJA FOTOGRAFICZNA



Fot. nr 1



Fot. nr 2



Fot. nr 3



Fot. nr 4



Fot. nr 5



Fot. nr 6



Fot. nr 7



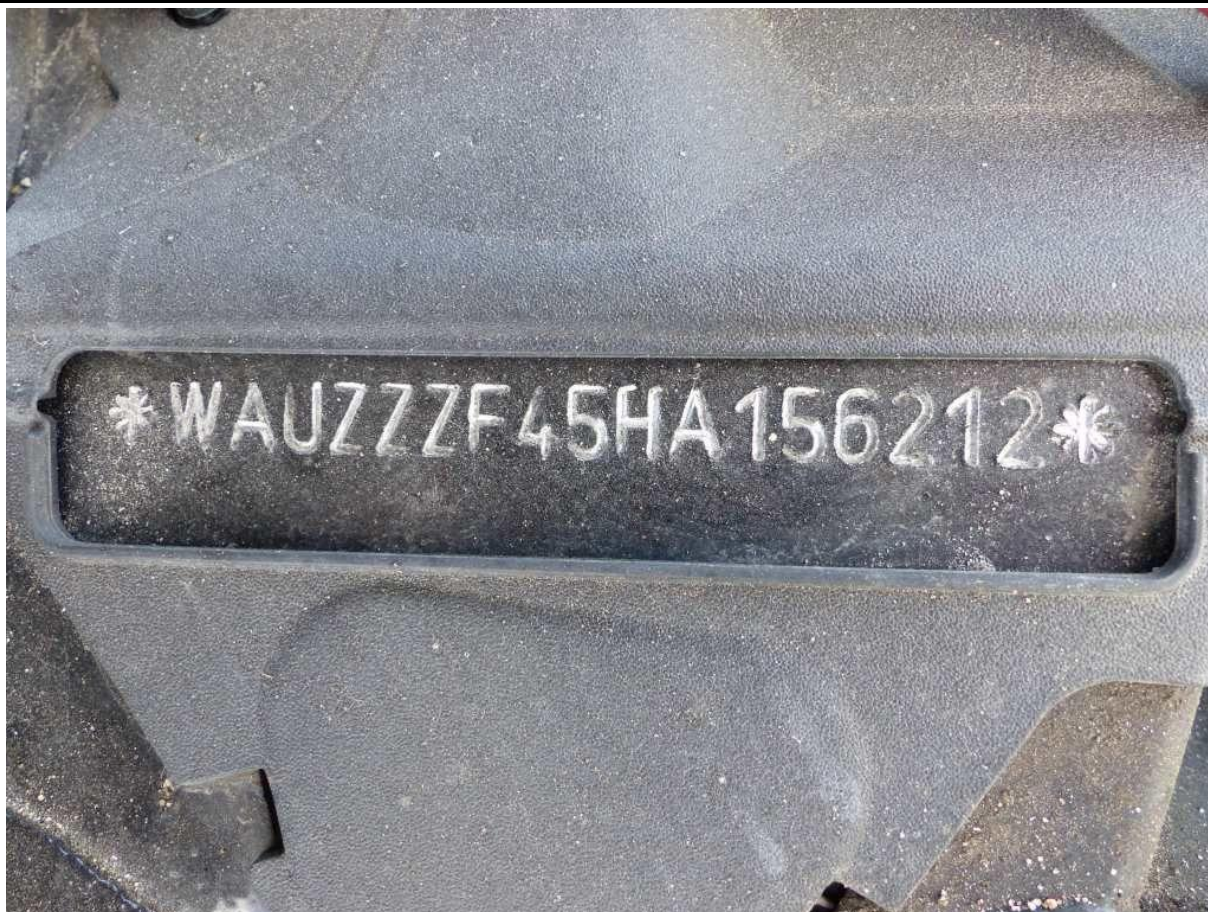
Fot. nr 8



Fot. nr 9



Fot. nr 10



Fot. nr 11



Fot. nr 12



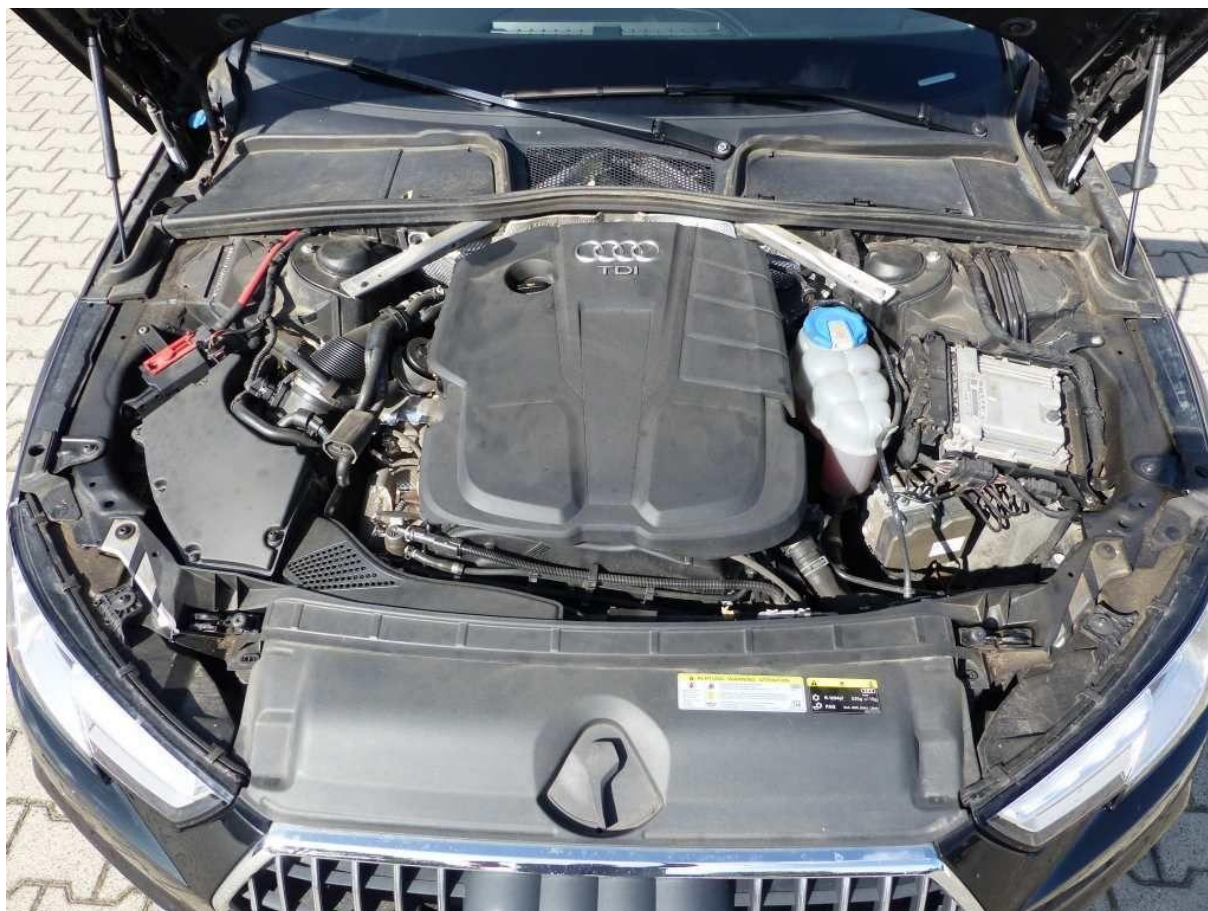
Fot. nr 13



Fot. nr 14



Fot. nr 15



Fot. nr 16



Fot. nr 17



Fot. nr 18



Fot. nr 19



Fot. nr 20



Fot. nr 21



Fot. nr 22



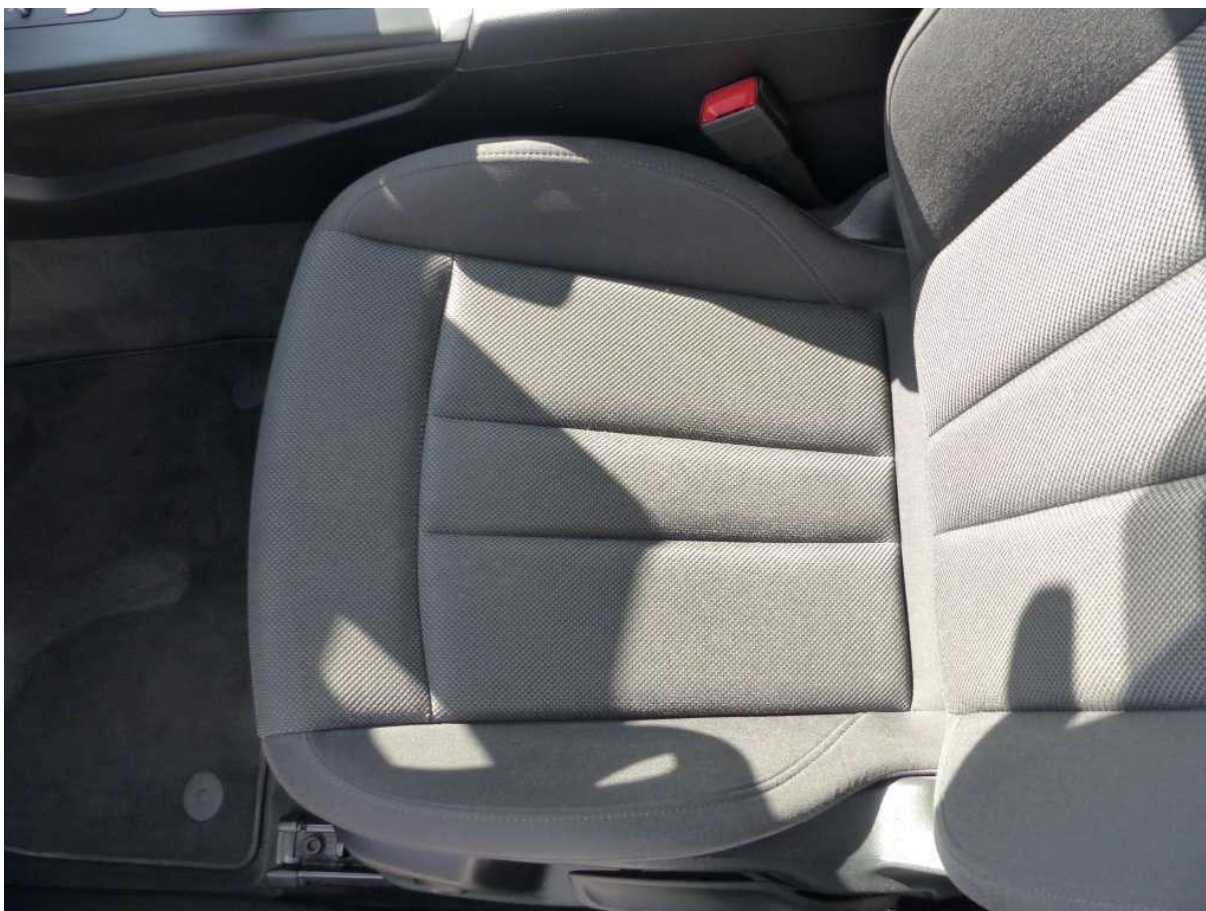
Fot. nr 23



Fot. nr 24



Fot. nr 25



Fot. nr 26



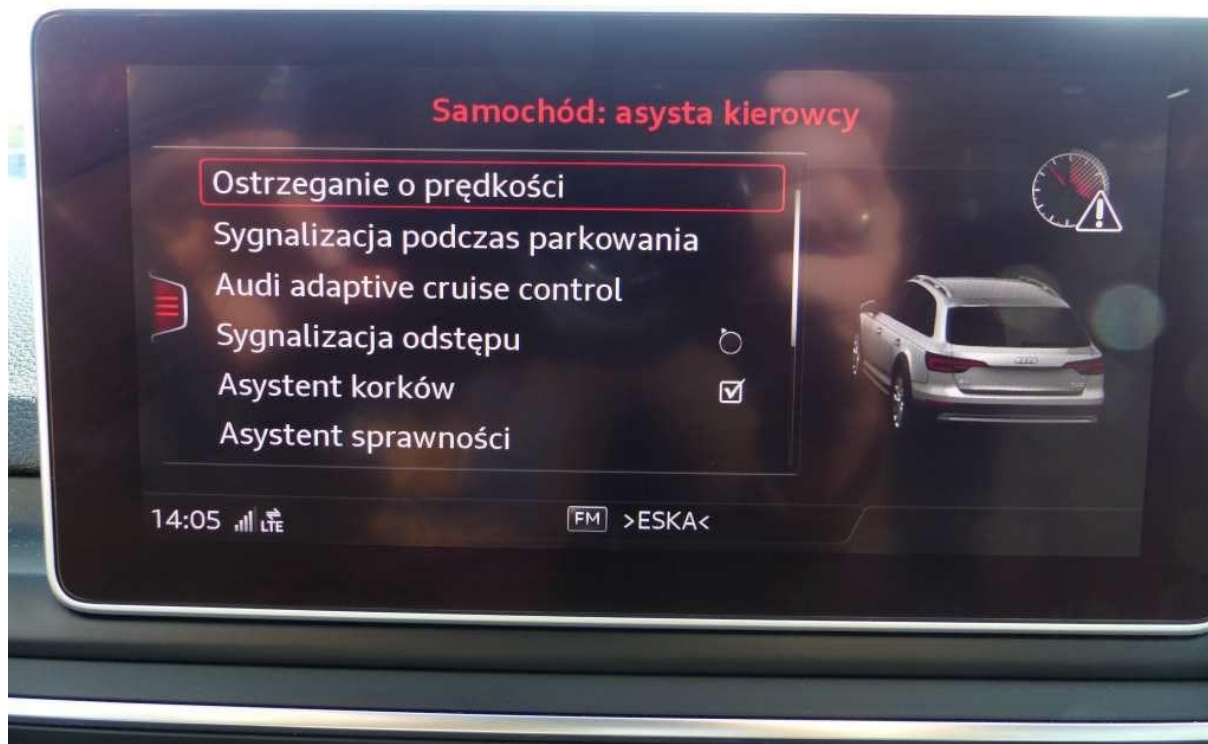
Fot. nr 27



Fot. nr 28



Fot. nr 29



Fot. nr 30



Fot. nr 31



Fot. nr 32



Fot. nr 33



Fot. nr 34



Fot. nr 35



Fot. nr 36



Fot. nr 37



Fot. nr 38



Fot. nr 39



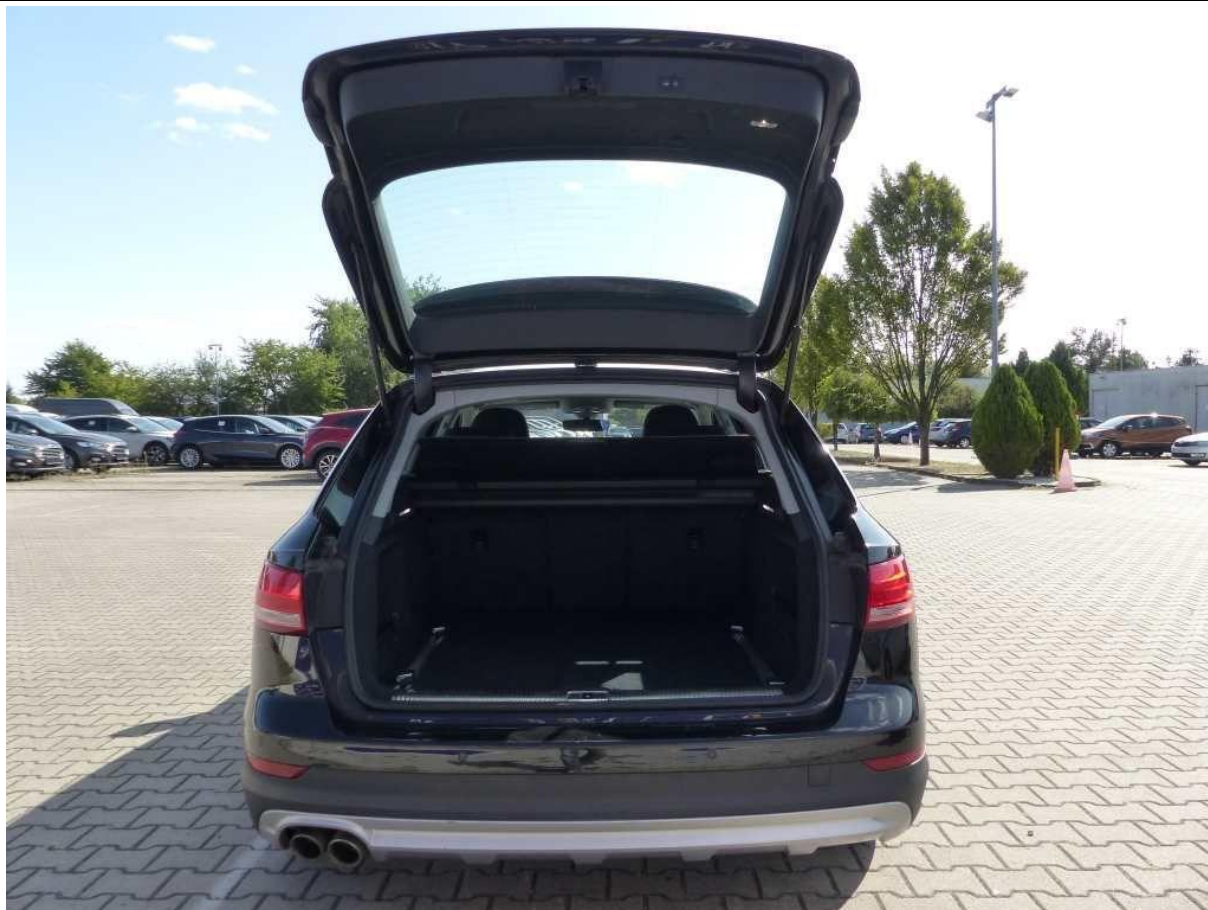
Fot. nr 40



Fot. nr 41



Fot. nr 42



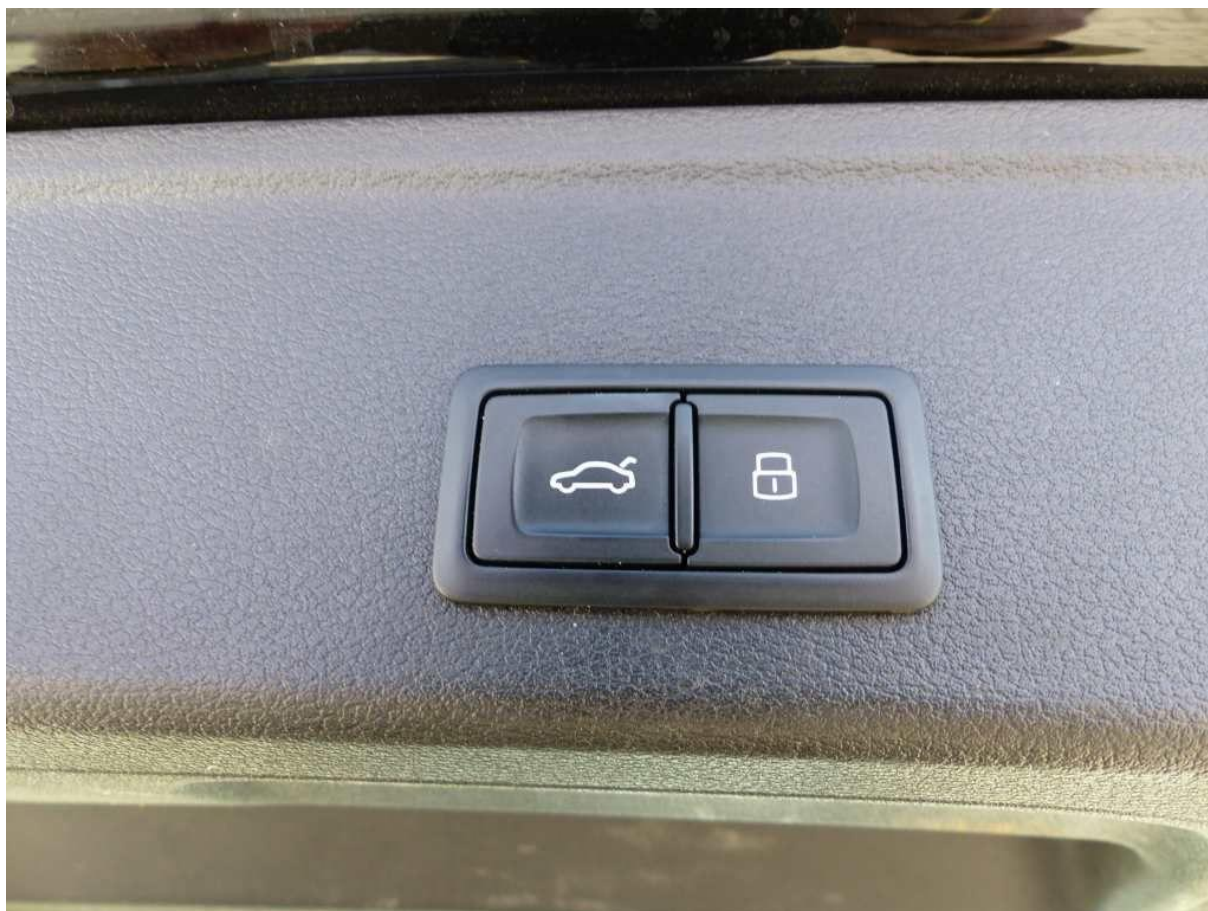
Fot. nr 43



Fot. nr 44



Fot. nr 45



Fot. nr 46



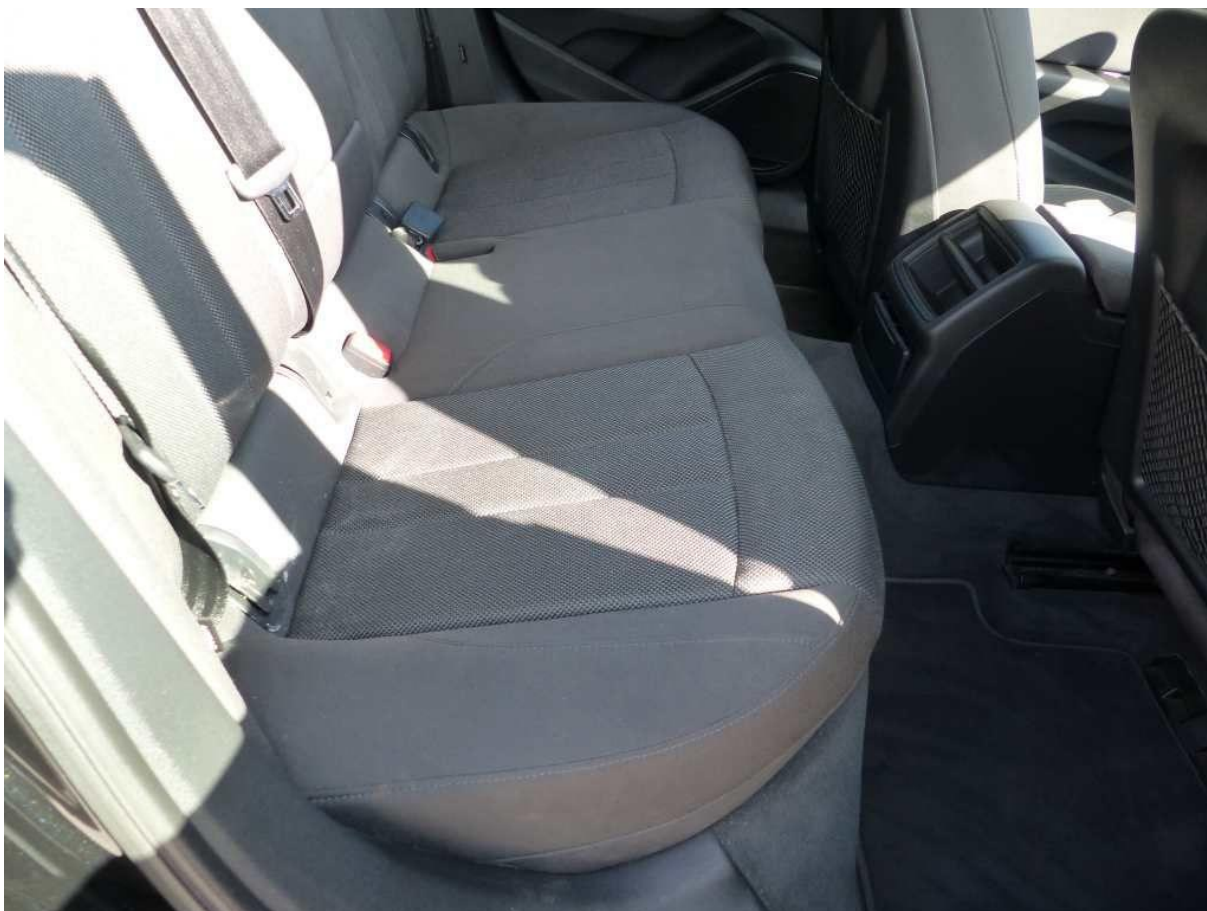
Fot. nr 47



Fot. nr 48



Fot. nr 49



Fot. nr 50



Fot. nr 51



Fot. nr 52



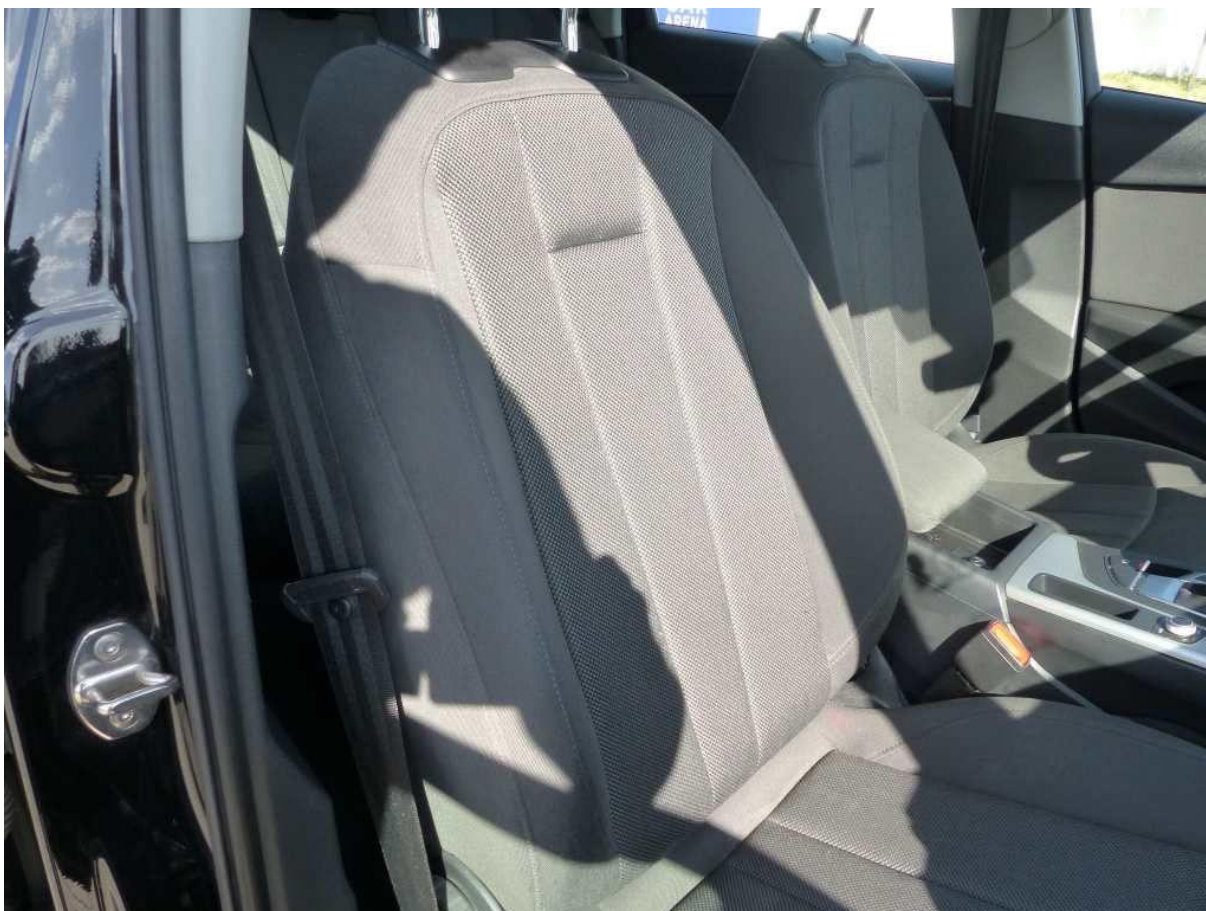
Fot. nr 53



Fot. nr 54



Fot. nr 55



Fot. nr 56



Fot. nr 57



Fot. nr 58



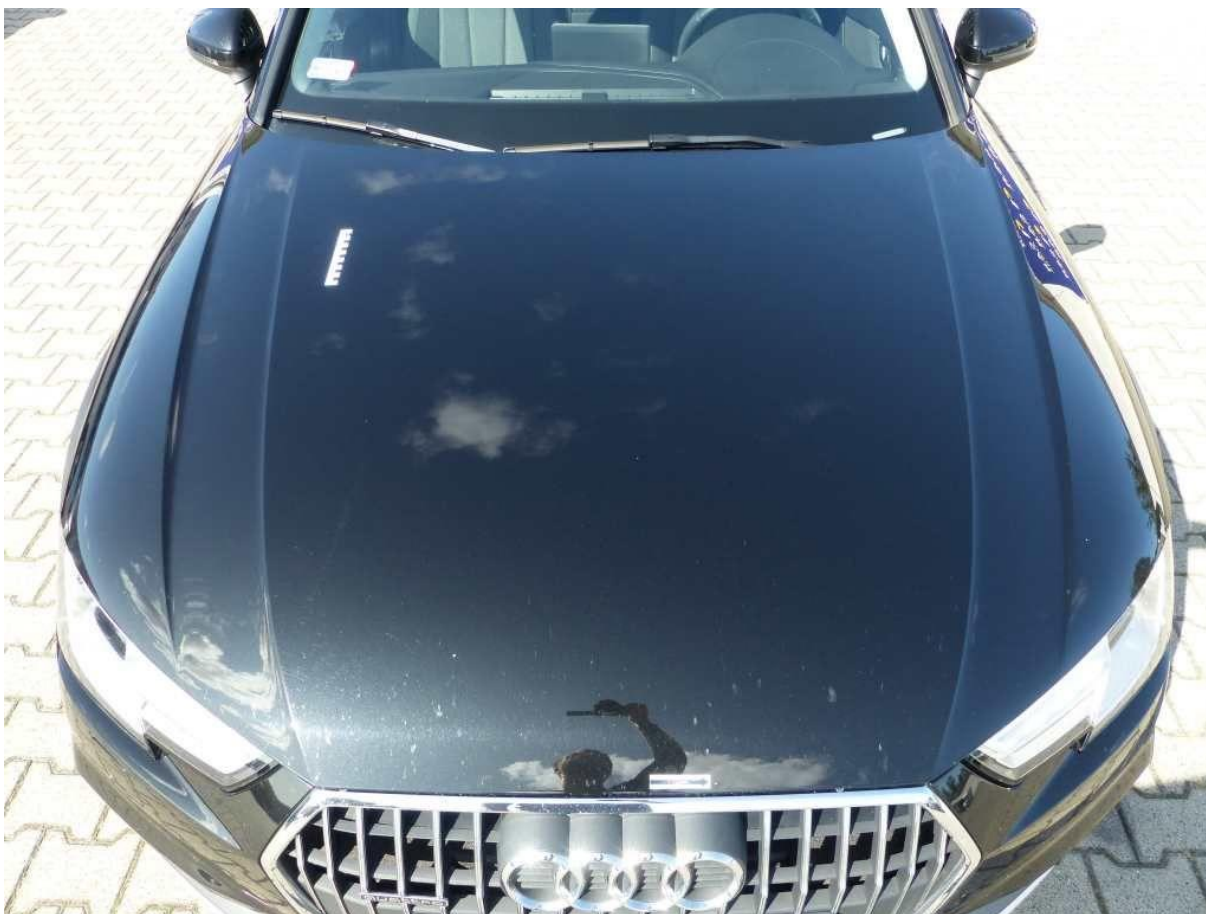
Fot. nr 59



Fot. nr 60



Fot. nr 61



Fot. nr 62



Fot. nr 63



Fot. nr 64



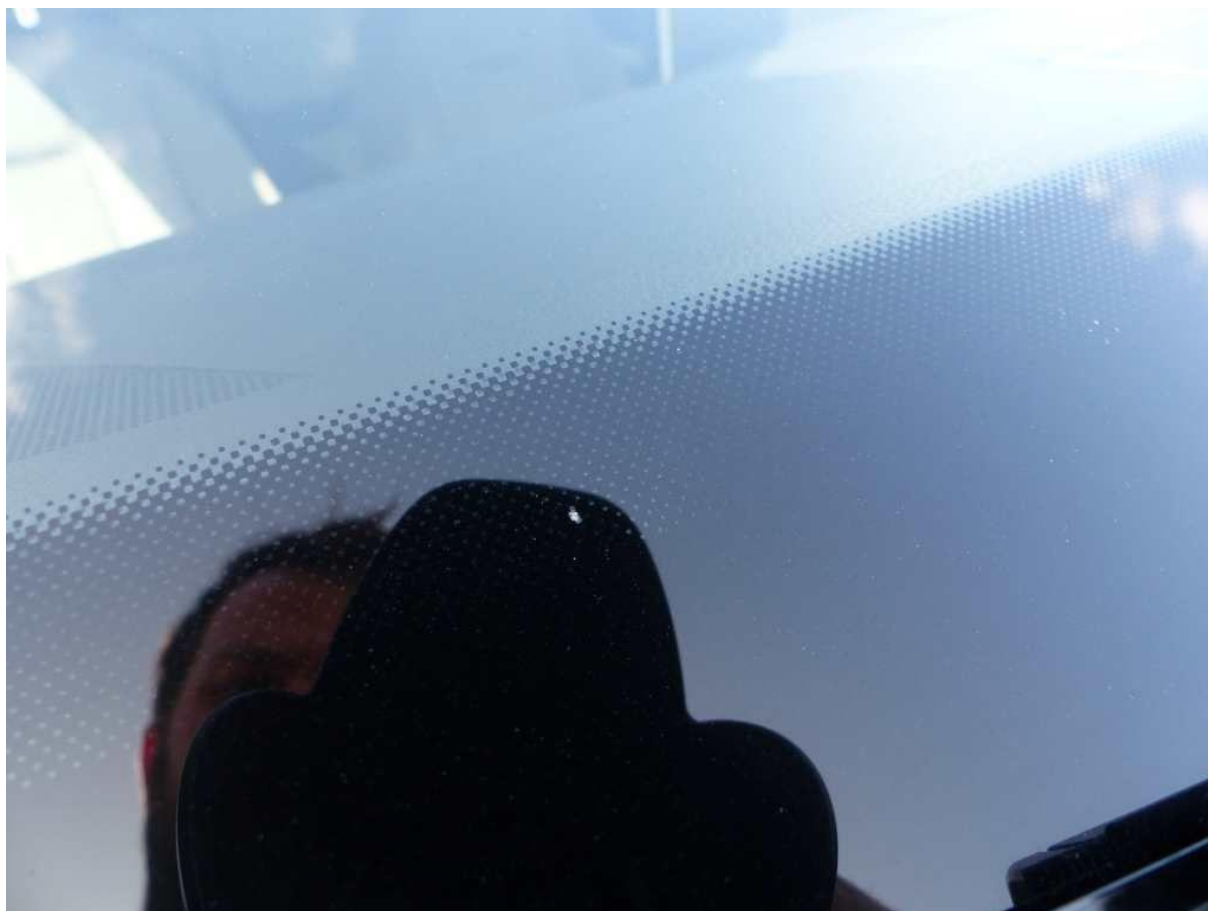
Fot. nr 65



Fot. nr 66



Fot. nr 67



Fot. nr 68



Fot. nr 69



Fot. nr 70



Fot. nr 71



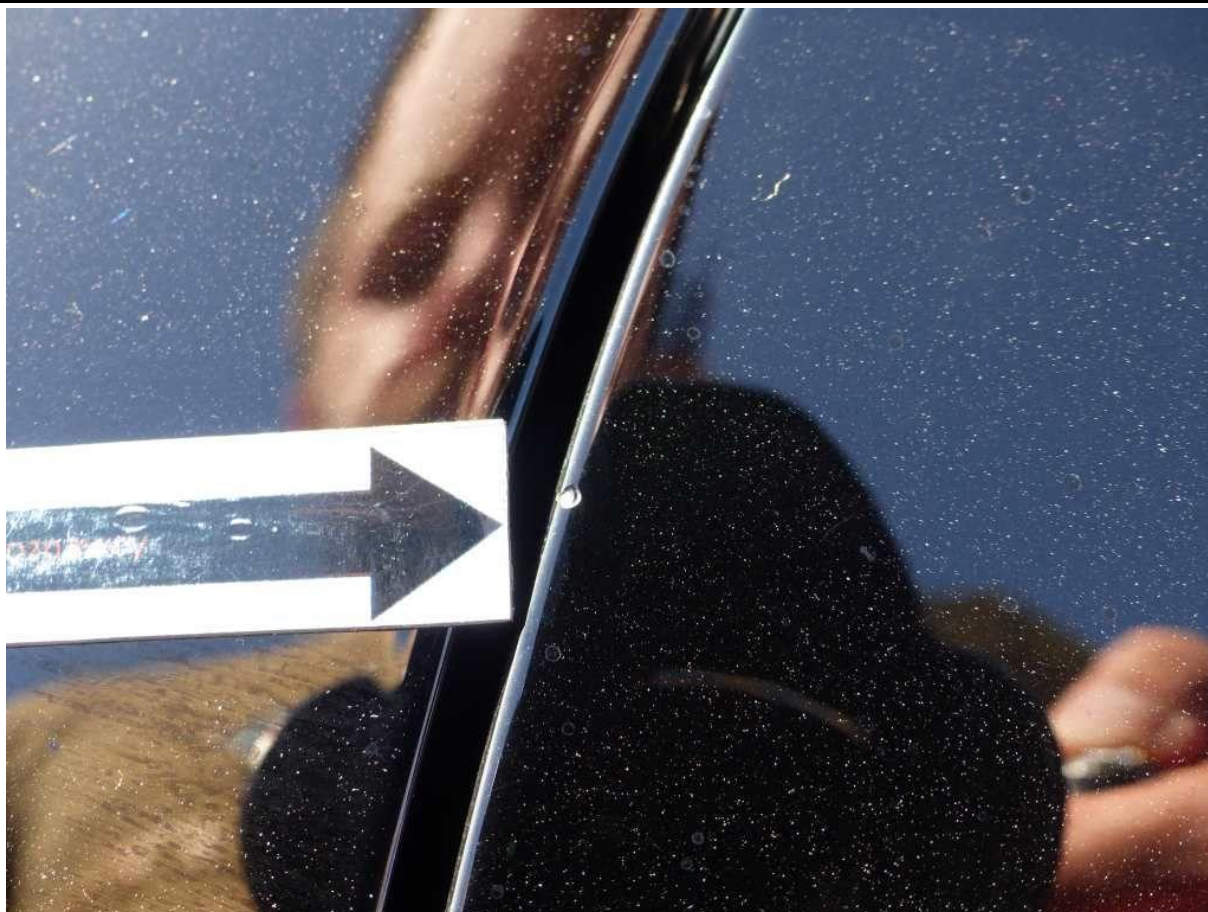
Fot. nr 72



Fot. nr 73



Fot. nr 74



Fot. nr 75



Fot. nr 76



Fot. nr 77



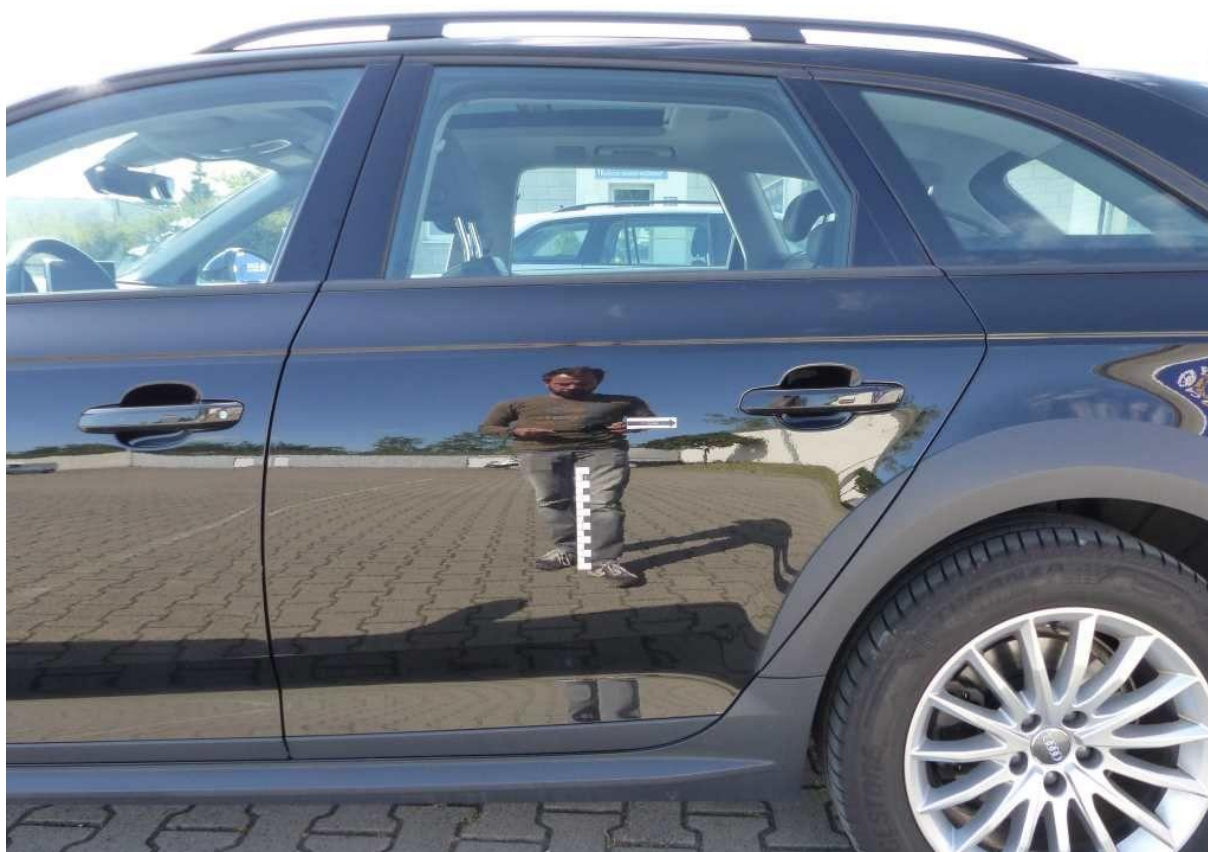
Fot. nr 78



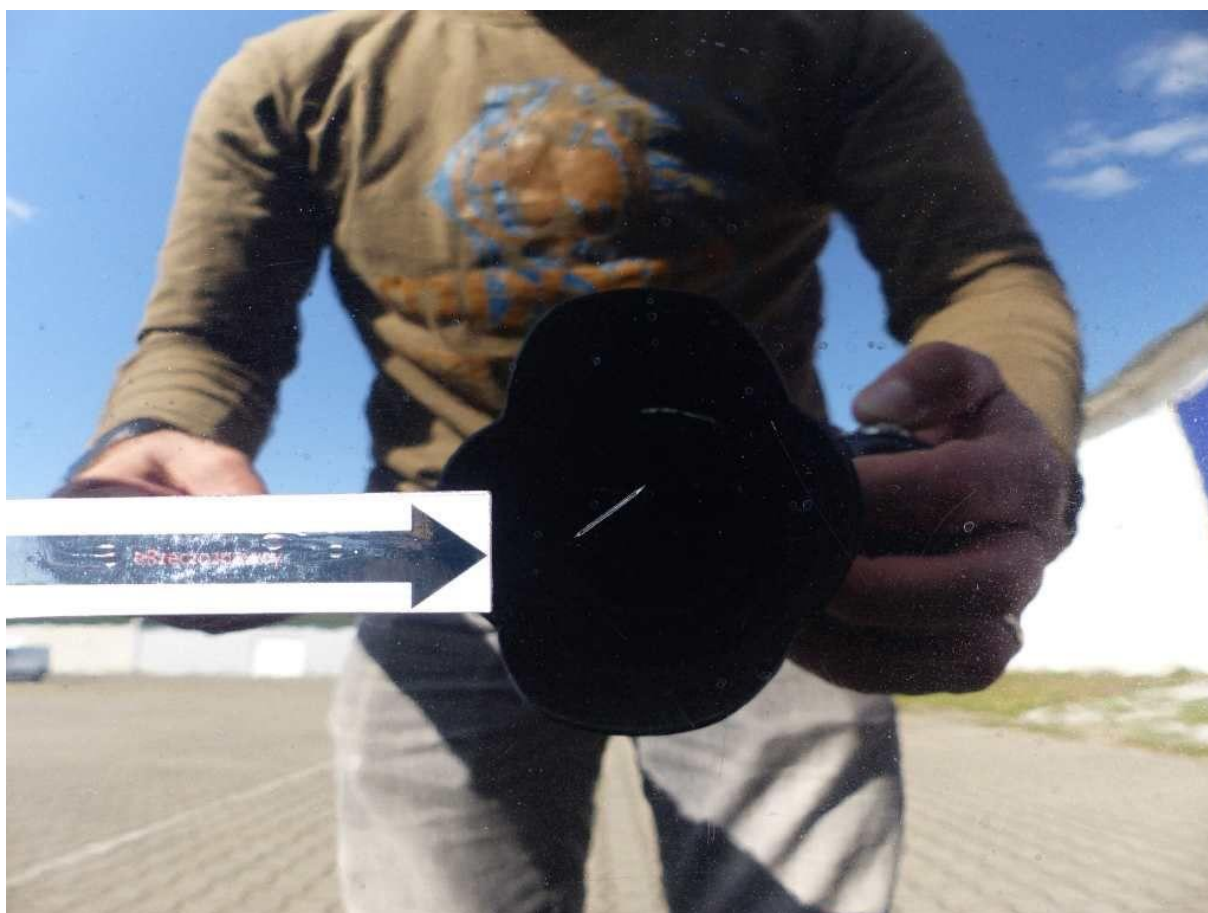
Fot. nr 79



Fot. nr 80



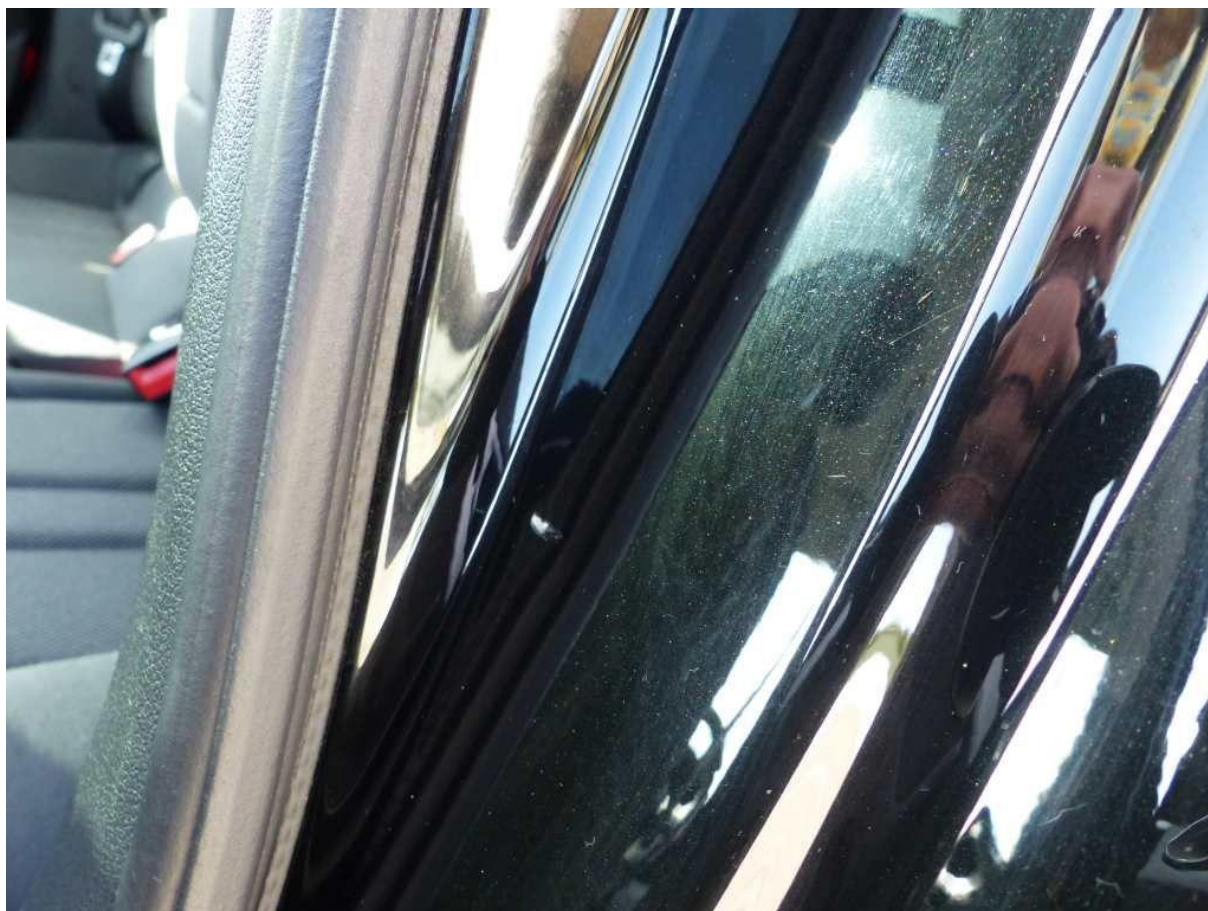
Fot. nr 81



Fot. nr 82



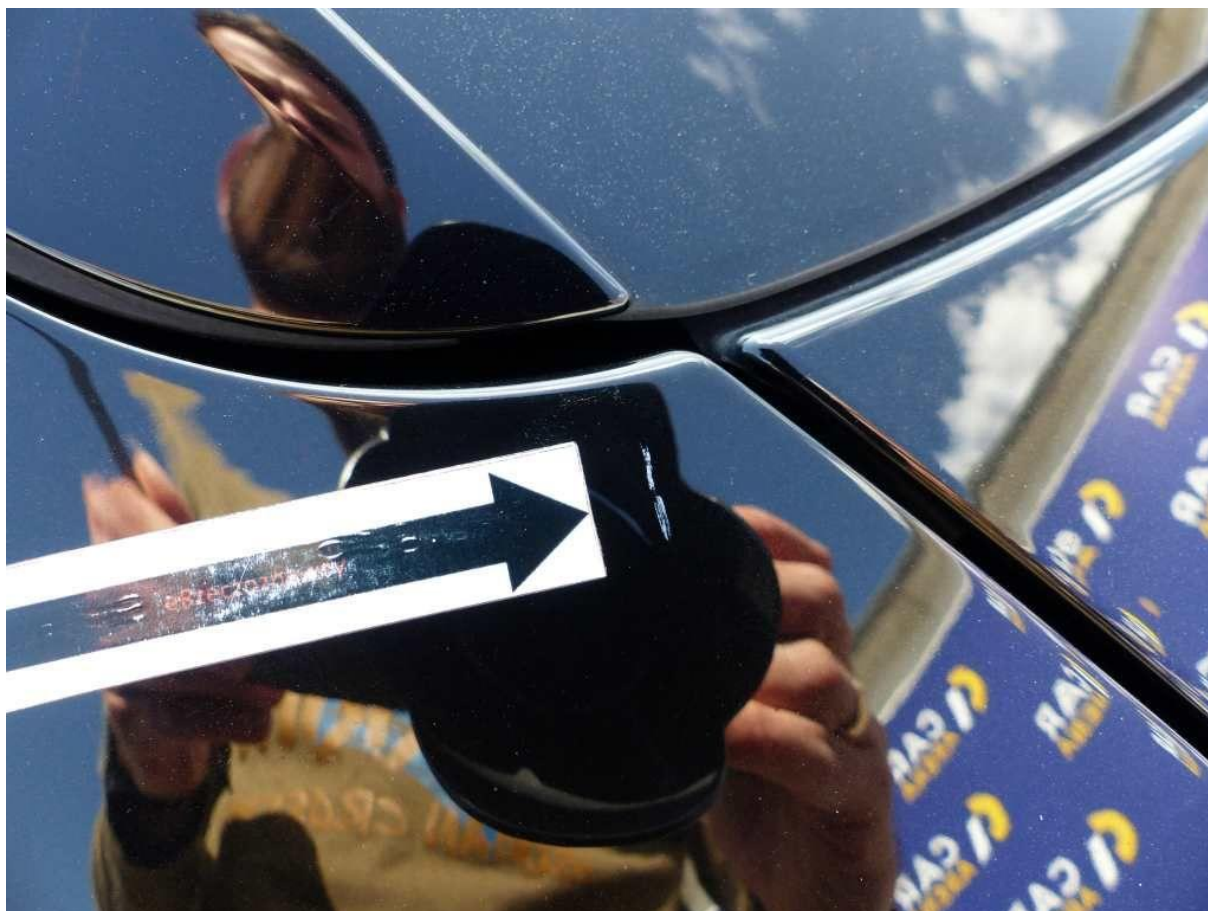
Fot. nr 83



Fot. nr 84



Fot. nr 85



Fot. nr 86



Fot. nr 87



Fot. nr 88



Fot. nr 89



Fot. nr 90



Fot. nr 91



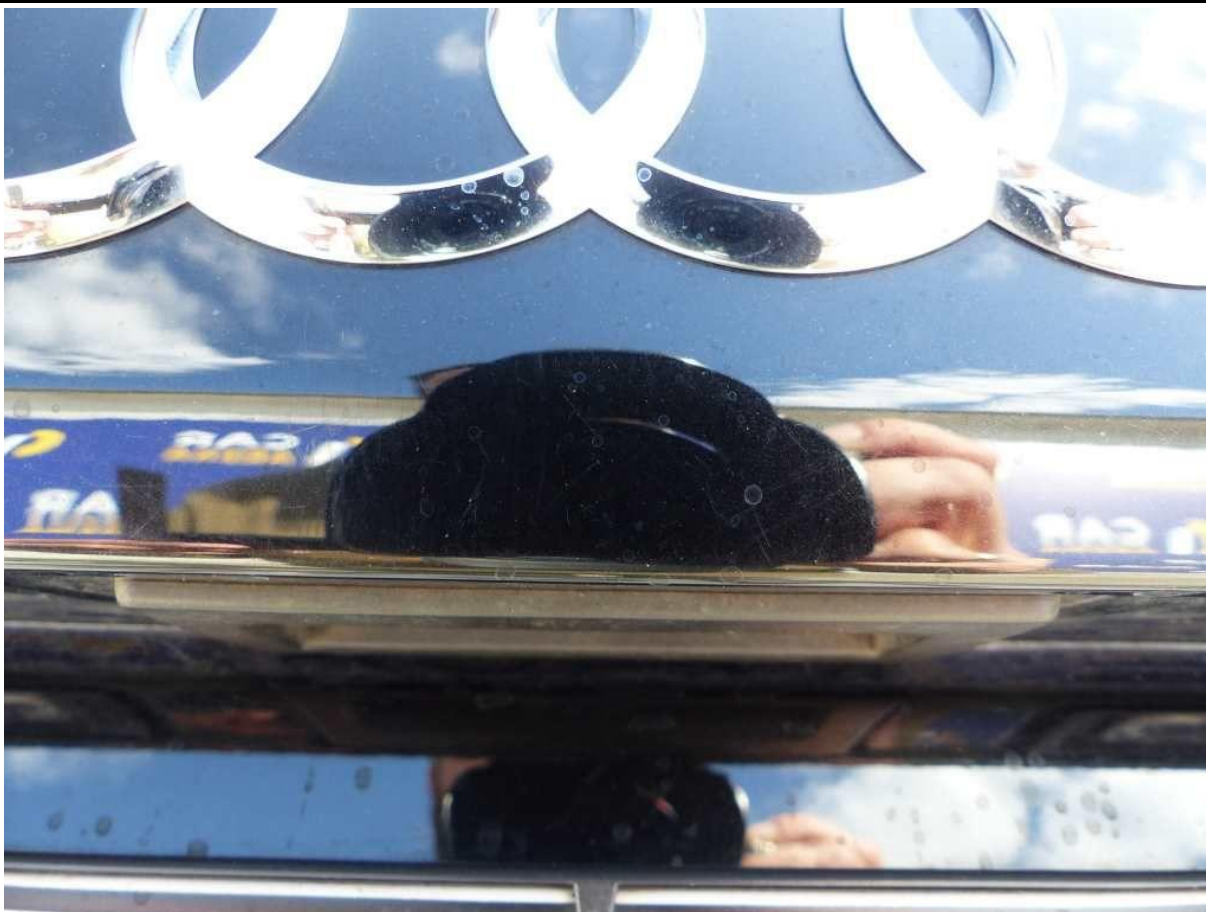
Fot. nr 92



Fot. nr 93



Fot. nr 94



Fot. nr 95



Fot. nr 96



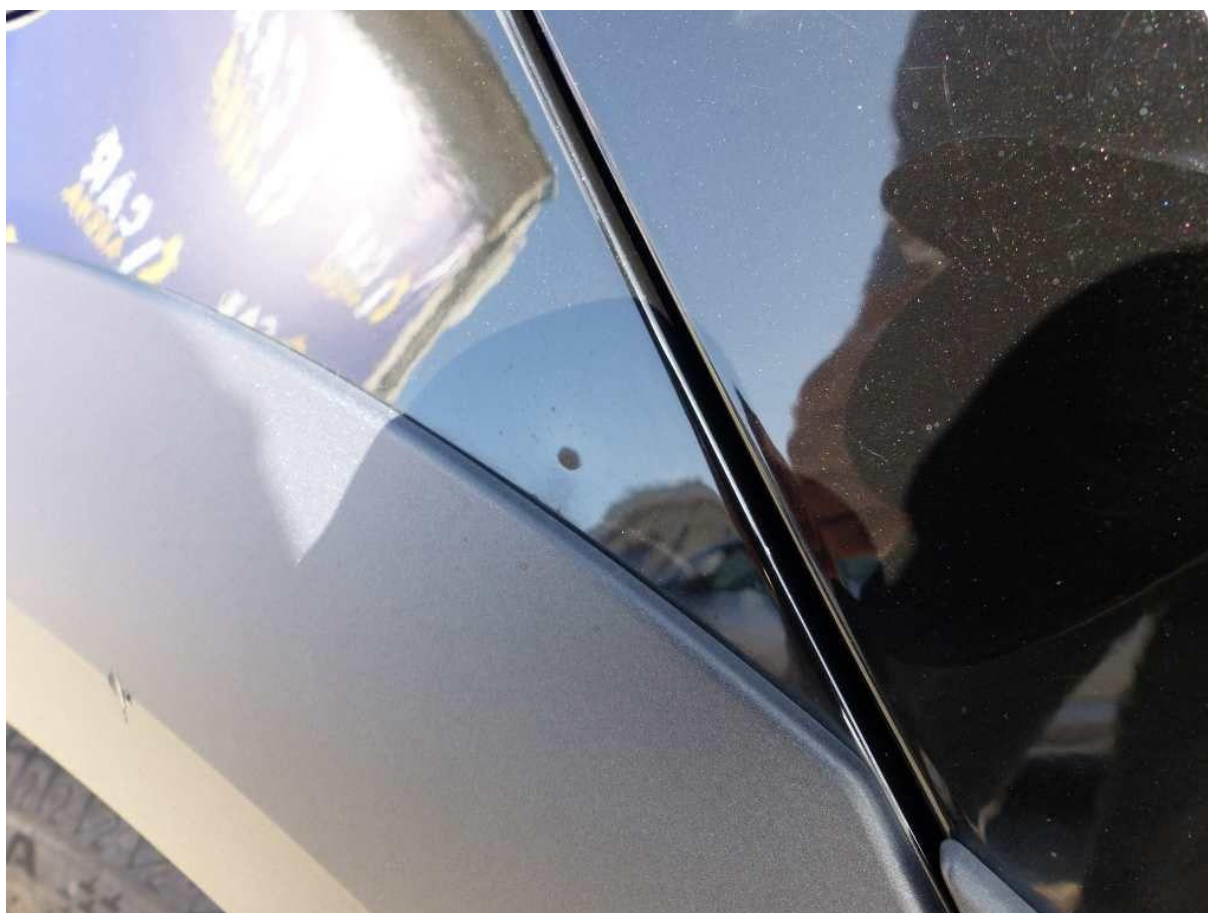
Fot. nr 97



Fot. nr 98



Fot. nr 99



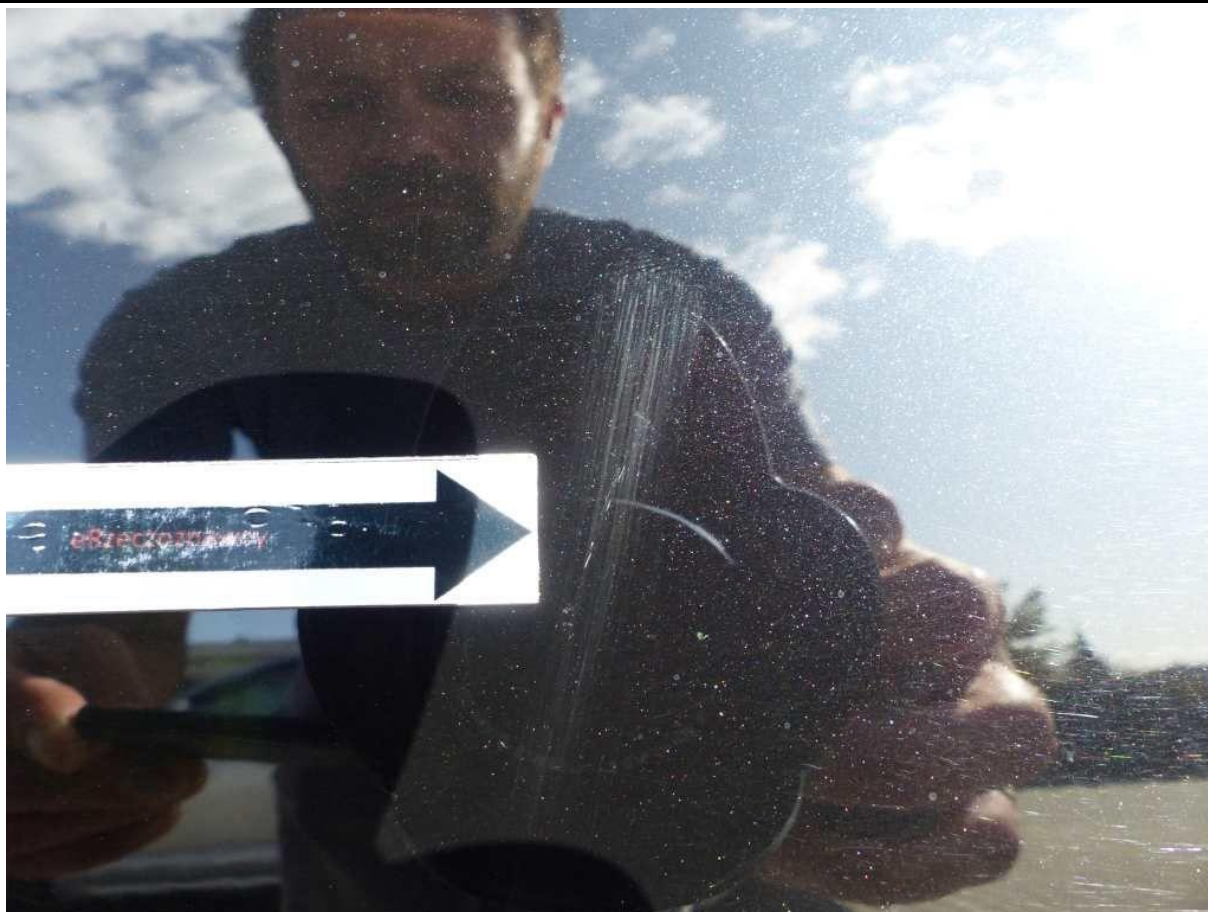
Fot. nr 100



Fot. nr 101



Fot. nr 102



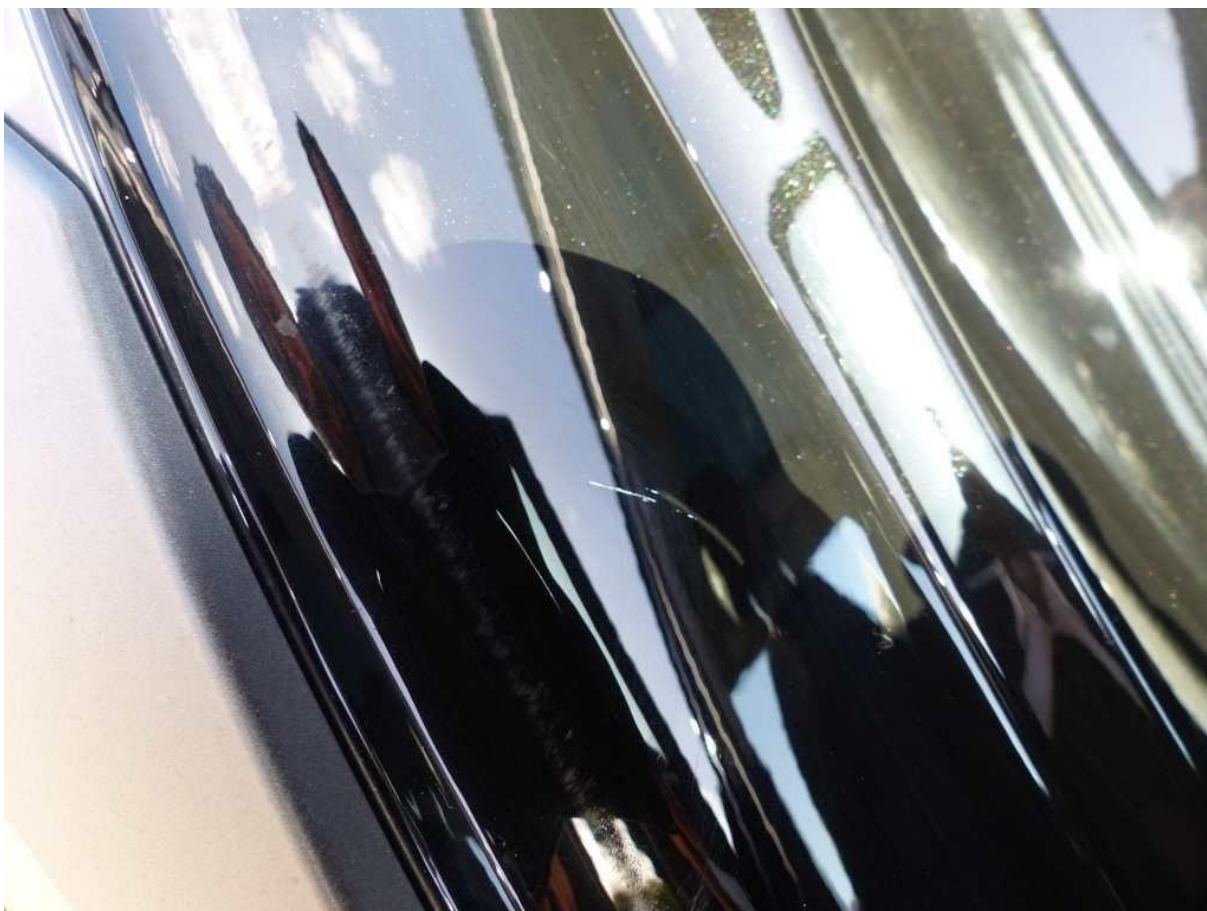
Fot. nr 103



Fot. nr 104



Fot. nr 105



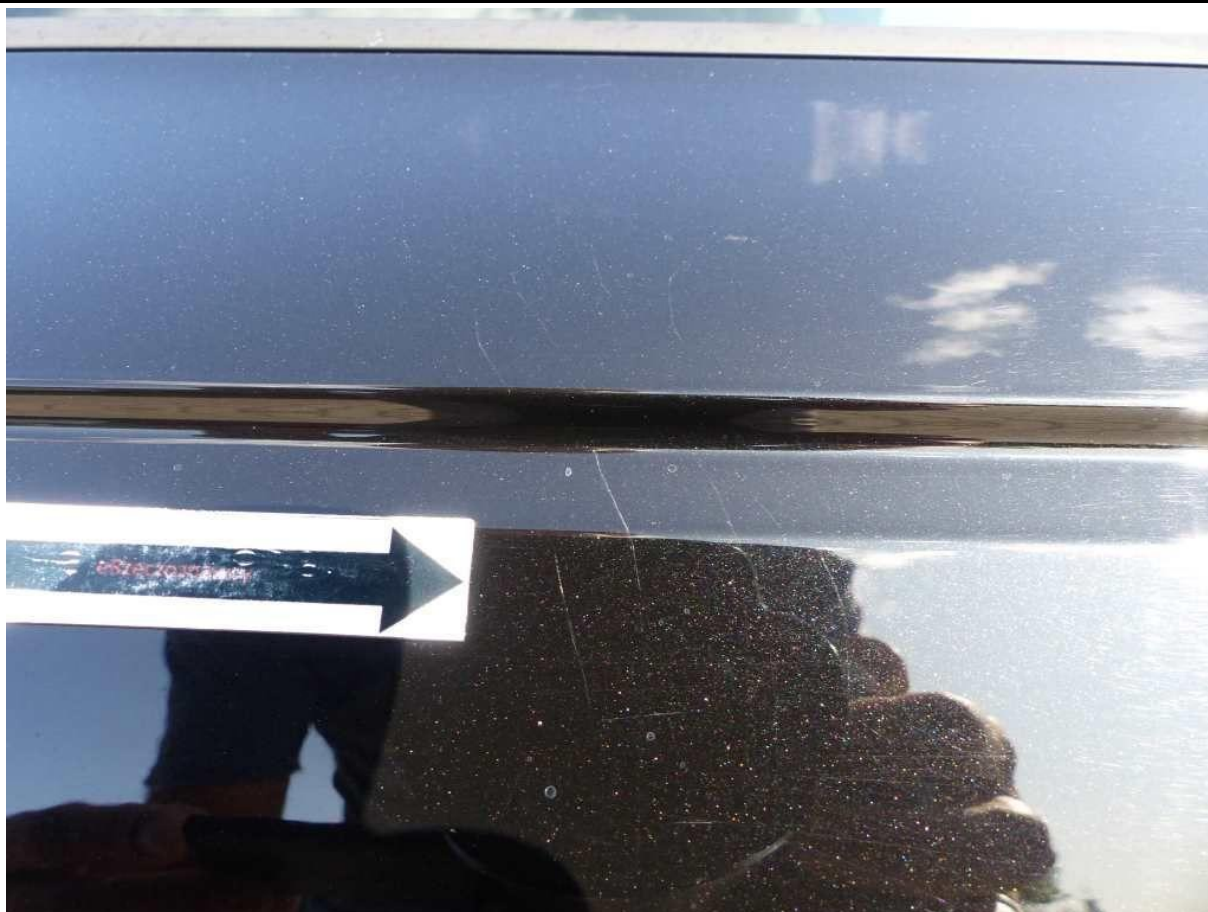
Fot. nr 106



Fot. nr 107



Fot. nr 108



Fot. nr 109



Fot. nr 110



Fot. nr 111



Fot. nr 112



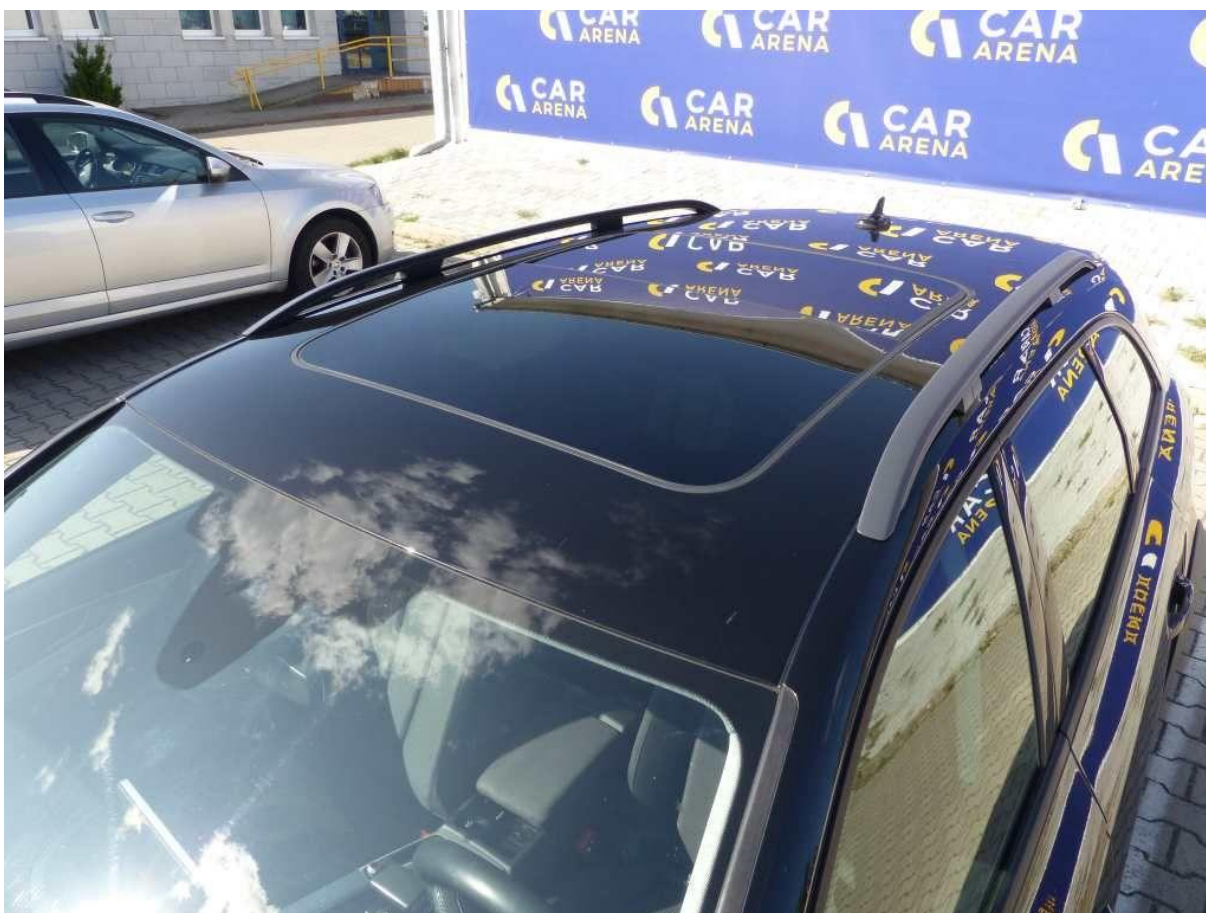
Fot. nr 113



Fot. nr 114



Fot. nr 115



Fot. nr 116



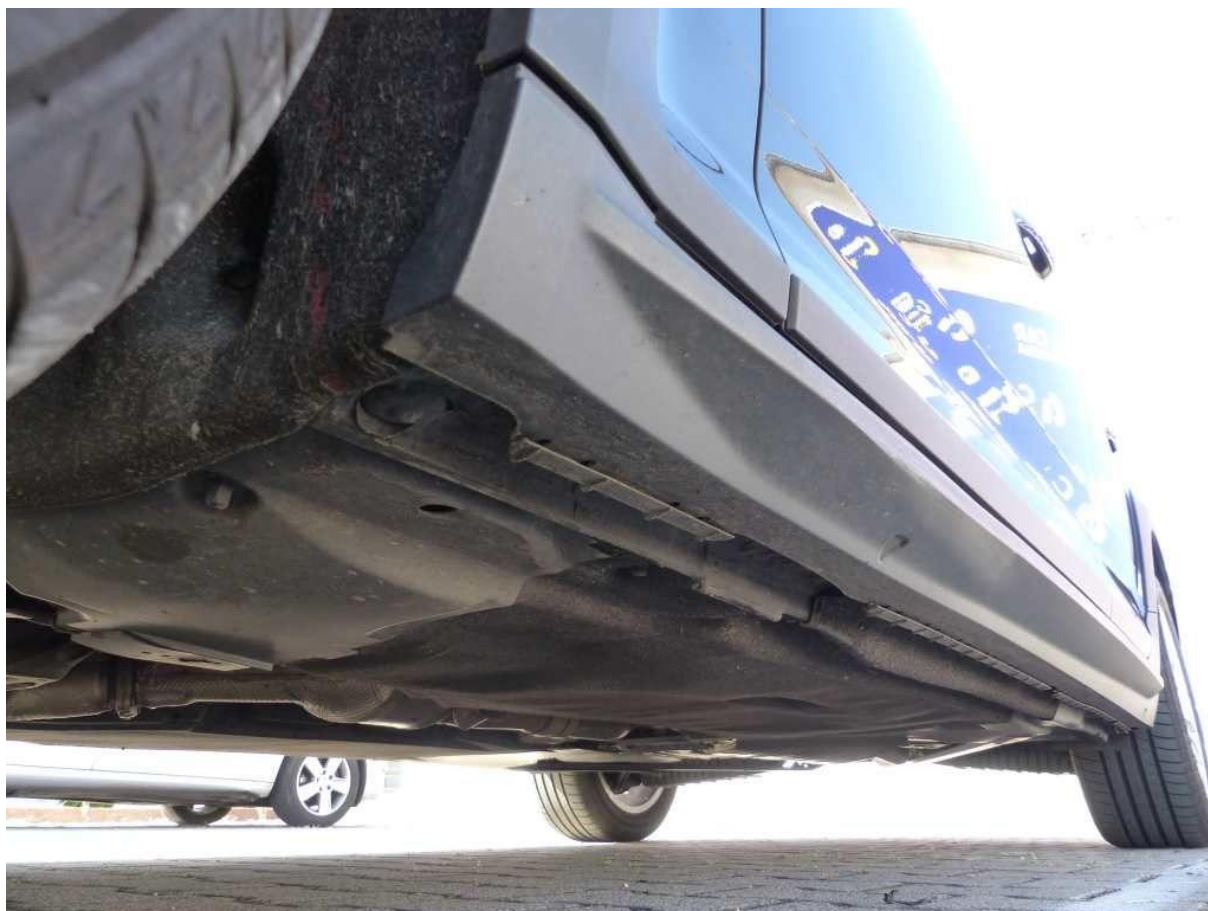
Fot. nr 117



Fot. nr 118



Fot. nr 119



Fot. nr 120



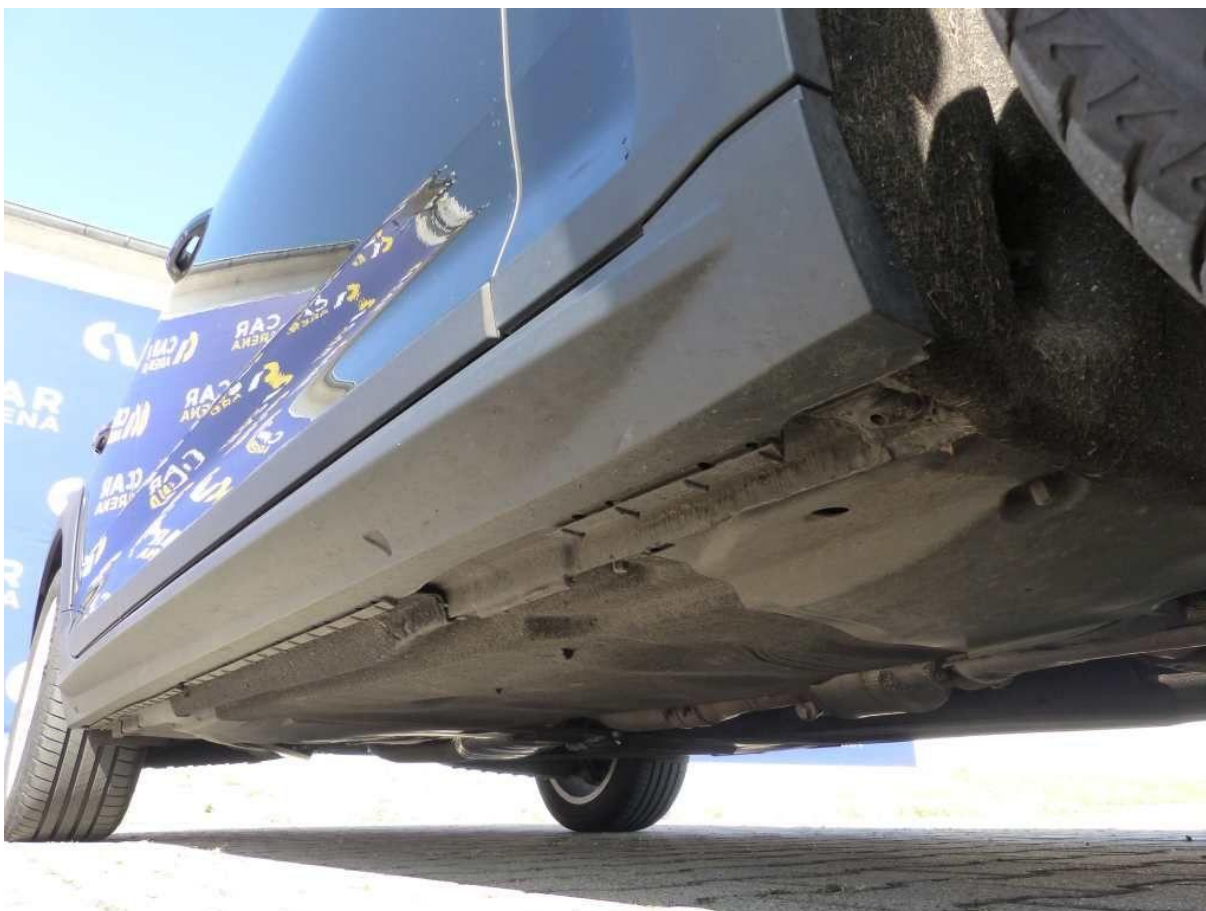
Fot. nr 121



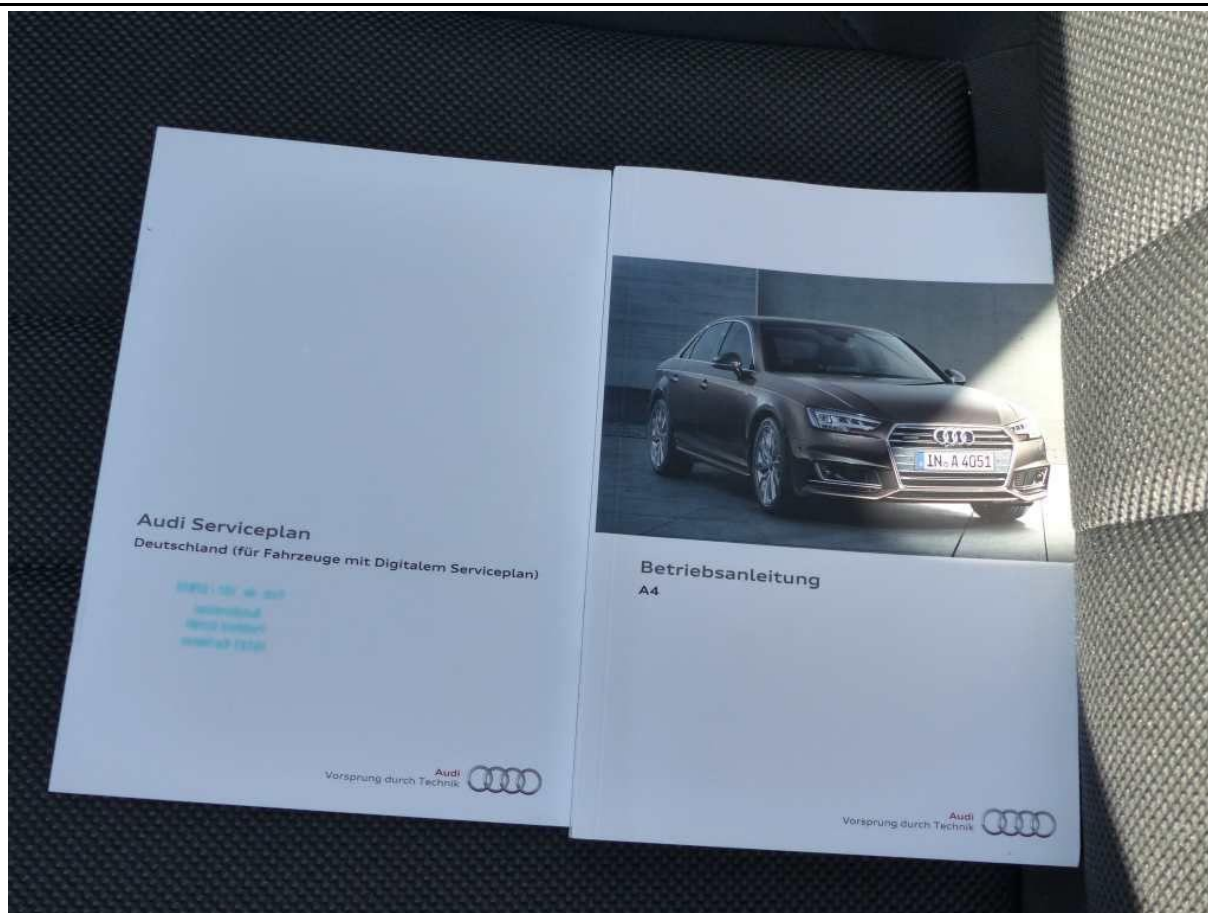
Fot. nr 122



Fot. nr 123



Fot. nr 124



Fot. nr 125

SAMOCHÓD OSOBOWY RODZAJ: --- ROK WYDANIA: 2017 WYKAZANA LOKALNOŚĆ: --- WYKAZANA WARTOŚĆ: 12,00 kN WYKAZANA WARTOŚĆ: AAC3967988 QR CODE SERIA ORBAN 2832936		E1 2245 kg E2 2245 kg F3 4045 kg G 1715 kg J M1 K e1*2001/116*0430*49 L 2 O1 1800 kg O2 750 kg P1 1968,00 cm³ P2 120,00 kW P3 D Q --- S1 5 S2 --- SERIA ORBAN 2832936		WSPÓLNOTA EUROPEJSKA RZECZPOSPOLITA POLSKA PREZYDENT WROCŁAWIA UL. G. ZAPOLSKIEJ 4 50-032 WROCŁAW ORGAN WYDAJĄCY A DW 2N409 01 AUDI 02 00 H20ETB0L -007007CL002P0W39557MM01 03 A4 ALLROAD QUATTRO E WAUZZZF45HA156212 B 04.07.2017 05.07.2017 H --- SERIA ORBAN 2832936	
--	--	--	--	---	--

Fot. nr 126



Fot. nr 127



Fot. nr 128

Dokument wystawiony elektronicznie, wany bez podpisu