

Wykonawca opinii : in . Andrzej Z bek

Zadanie: Okre lenie warto ci rynkowej pojazdu

**DANE IDENTYFIKACYJNE POJAZDU (\*)**

Dane: [D] VIII-2020

Marka: IVECO Model pojazdu: 35C13 Daily HPI MR`09 E4 3.5t  
 Wersja: 35C13V Nr rejestracyjny: DW810TT Rok prod.: 2010  
 Rodzaj pojazdu: Samochód ci arowy do 3.5t VIN: ZCFC3594005833319

Data pierwszej rejestracji 2010/08/27, (w Polsce: 2013/07/11)  
 Wskazanie drogomierza 336952 km  
 Okres eksploatacji pojazdu (10/08/27-20/08/15) 120 mies.  
 Kolor powłoki lakierowej, (rodzaj lakieru) BIAŁY 1-warstwowy typu uni  
 Dop. masa całkow. / Ładowno 3500 kg / 1110 kg  
 Rodzaj nadwozia furgon z podwyższonym dachem, wydłużony 4 drzwiowy 3 osobowy  
 Liczba osi / Rodzaj napędu / Skrzynia biegów 2 / 4x2 / manualna  
 Rozstaw osi 3950 mm  
 Jednostka napędowa z zapłonem samoczynnym  
 Pojemność / Moc silnika 2287 ccm / 93kW (126KM)  
 Doładowanie Turbosp. z chłodn. powietrza  
 Liczba cylindrów / Układ cylindrów 4 / rzędowy  
 Norma spalin E4

**WYPOSAŻENIE STANDARDOWE**

L.p.	Nazwa elementu wyposażenia	L.p.	Nazwa elementu wyposażenia
1	ABS + EBD - system dystrybucji siły hamowania	10	Poduszka powietrzna kierowcy
2	Antena radiowa	11	Stopień tylny
3	Drzwi boczne prawe przesuwne	12	Szyby atermiczne
4	Drzwi tylne dwuskrzydłowe otwierane o 270 stopni	13	Szyby przednie regulowane elektrycznie
5	Fotel kierowcy regulowany	14	wiatła p/mgielne przednie
6	Głośniki 2 szt.	15	wiatło dodatkowe STOP
7	Immobilizer	16	Wskaźnik zużycia okładzin hamulcowych
8	Komputer pokładowy	17	Wspomaganie układu kierowniczego
9	Lusterka zewnętrzne podgrzewane i regulowane elektrycznie	18	Zamek centralny

**WYPOSAŻENIE DODATKOWE**

L.p.	Nazwa elementu wyposażenia
1	+Klimatyzacja
2	+Przegroda przestrzeni bagażowej z oknem
3	+Radioodtwarzacz CD
4	+Zabudowa wewnętrzna regały

**OPIS ZAMONTOWANEGO W POJEŻDZIE OGUMIENIA**

Koło	Marka, typ	Bieżnik [mm]	Zużycie [%]
Przednie lewe:	*BRIDGESTONE 195/75 R16C 107/105R BLIZZAK W 800 TL (IVECO		40
Przednie prawe:	*BRIDGESTONE 195/75 R16C 107/105R BLIZZAK W 800 TL (IVECO		40
Tylne LZ:	*MIRAGE 195/75 R16 107/105R MR-W300		40
Tylne LW:	*MIRAGE 195/75 R16 107/105R MR-W300		40
Tylne PZ:	*MIRAGE 195/75 R16 107/105R MR-W300		40
Tylne PW:	*MIRAGE 195/75 R16 107/105R MR-W300		40

**STAN TECHNICZNY POJAZDU**

**Silnik;**

- rozruch utrudniony przy pomocy dodatkowego ródła prądu,
- silnik pracuje nierównomiernie w początkowej fazie,
- osprzęt silnika kompletny,
- silnik zabrudzony płynami eksploatacyjnymi,
- układ wydechowy szczelny.
- skrzynia biegów głownie nie pracuje,

**Podwozie;**

- układy i zespoły podwozia nie badano,
- układ hamulcowy brak możliwości sprawdzenia,
- w układzie kierowniczym wyczuwalne luz,
- rama nie posiada niewielkie ogniska korozji.

**Nadwozie ;**

- pokrywa komory silnika posiada wgniecenie oraz ubytki lakieru z ogniskami korozji,
- zderzak przedni trwale uszkodzony (uchwyty),
- nadkola plast. przednie uszkodzone
- drzwi przednie lewe posiadają uszkodzone poszycie zewnętrzne - odkształcone,
- bok lewy pojazdu posiada wgniecenia oraz zarysowania z ogniskami korozji na całej długości,
- czarna tylna poszycia boku lewego posiada głęboki rys ,
- słupek tylny lewy zarysowany,
- klosz lampy tylnej lewej i prawej uszkodzony,
- drzwi tylne skrzydłowe prawe i lewe pocięte w części środkowej oraz na krawędziach,
- słupek tylny prawy zarysowany,
- poszycie błotnika tylnego prawego posiada liczne wgniecenia i zarysowania na całej długości,
- drzwi prawe przesuwne posiadają wgniecenia w części środkowej i dolnej oraz uszkodzone krawędzie,
- klamka drzwi przesuwnych uszkodzona, brak równie wkładu zamka,
- drzwi przednie prawe mają liczne małe wgniecenia,
- błotnik przedni prawy pocięty,
- zderzak tylny trwale odkształcony,
- listwy zewnętrzne drzwi i boków trwale uszkodzone,
- wnętrza przestrzeni ładunkowej pocięte z ubytkami powłoki lak.
- ciana działowa pocięta,
- powłoka lakiernicza posiada liczne rysy i ubytki na całej powierzchni,
- obudowy lusterek zewnętrznych porysowane, prawie brak obudowy kierunkowskazu, - poszycia tapicerskie oraz wykładziny wewnętrzne drzwi trwale uszkodzone,
- wykładzina podłogi rozerwana,
- zamki i uchwyty klamki powierzchniowo uszkodzone,
- tapicerka wewnętrzna zniszczona.

Uwaga: jazdy próbnej nie wykonywano.

**KOREKTY****KOREKTA ZA WYPOSAŻENIE DODATKOWE**

Wyposażenie pojazdu powoduje powiększenie wartości pojazdu, gdy jest wyposażeniem ponadstandardowym oraz jest sprawne, czyli zdolne do spełnienia swojej funkcji. Wielkość korekty wartości bazowej, związanej z wyposażeniem dodatkowym pojazdu została określona na

podstawie udziału tego wyposażenia w wartości standardowo wyposażonego nowego pojazdu z uwzględnieniem amortyzacji pojazdu i zwi-  
kszonej amortyzacji jego wyposażenia.

#### KOREKTA ZA PIERWSZĄ REJESTRACJĘ .....

Korekta uwzględnia wpływ daty pierwszej rejestracji pojazdu (pierwszego dopuszczenia do ruchu po zakupieniu pojazdu nowego) na jego  
wartość. Przyjmuje się, że pojazd bazowy został zarejestrowany po raz pierwszy 2010/05/15. Pojazd wyceniany został zarejestrowany 3  
miesiące później, zatem jego okres eksploatacji jest krótszy od okresu eksploatacji pojazdu bazowego i stąd wynika dodatnia korekta wartości.

#### KOREKTA ZA PRZEBIEG .....

Korekta uwzględnia wpływ przebiegu pojazdu na jego wartość. Wartość bazowa (skorygowana o wpływ pierwszej rejestracji) została  
określona dla przebiegu normatywnego 258 000 km. Zweryfikowany przebieg wycenianego pojazdu jest większy od normatywnego o 78 952  
km. Powoduje to zastosowanie korekty wartości w wysokości -14,21%.

#### KOREKTA ZA OGUMIENIE .....

Korekta uwzględnia wpływ stanu ogumienia na wartość pojazdu. Punktem odniesienia jest ogumienie o zużyciu 50%.

#### KOREKTY RÓŻNE .....

##### W tym:

##### Stan utrzymania i dbałość o pojazd

Stan utrzymania i dbałość o pojazd mogą mieć wpływ na wartość rynkową pojazdu w przypadku, gdy stan  
wycenianego pojazdu istotnie odbiega od dobrego, odpowiedniego dla danego okresu eksploatacji i przebiegu.  
Stwierdzony ponadprzeciętnie dobry stan wiadomości o wyjątkowej dbałości o pojazd może stanowić podstawę korekty  
dodatniej wartości, stan gorszy od typowego dobrego - podstawą do korekty ujemnej.

W pojeździe stwierdzono: zabrudzenie tapicerki siedzenia nadwozia, zniszczenie tapicerki siedzenia nadwozia poprzez  
przepalenie tkanin, zabrudzone wykładziny wnętrza nadwozia, zanieczyszczone spalinami nikotynowymi wnętrza  
pojazdu, liczne zarysowania powłoki lakierowej nadwozia, liczne wgniecenia poszycia lakierowanego nadwozia, liczne  
odpryski powłoki lakierowej poszycia nadwozia, ślady korozji na elementach poszycia nadwozia, zarysowania szyby  
czołowej, zarysowania szyb drzwiowych.

Korekta obejmuje swym zakresem uszkodzenia, które nie zostały uwzględnione w kosztorysie naprawy.

##### Zadana szacunkowa korekta z tytułu wcześniejszych napraw

Naprawy powypadkowe samochodów szczególnie, w pierwszych latach eksploatacji mogą powodować obniżenie ich  
wartości w odniesieniu do pojazdów bezwypadkowych. Poziom utraty wartości może wzrastać w przypadku niskiej  
jakości naprawy i odpowiednio maleć w nowych pojazdach naprawianych z zachowaniem norm naprawczych  
producenta pojazdu. W pojazdach wieloletnich, zwykle użytkowanych powyżej 6 lat, profesjonalnie wykonane naprawy  
powypadkowe mogą powodować usprawnienie pojazdu w stosunku do jego stanu technicznego jak przed szkodą  
(awarią) i skutkować wzrostem ich wartości.

W pojeździe stwierdzono: brak odwzorowania podczas naprawy pierwotnych kształtów elementów nadwozia, wykonane  
wadliwie pasowanie naprawcze elementów nadwozia, ogniska korozji na naprawianych elementach nadwozia, brak  
zgodności odcieni lakieru elementów poszycia nadwozia, zacieki powłoki lakierowej naprawianych i wymienianych  
części nadwozia.

Wcześniejsze naprawy zostały potwierdzone badaniem powłoki lakierowanej.

#### KOMENTARZ

Zastosowanie korekt podyktowane było stwierdzonym stanem technicznym wycenianego pojazdu, który  
wymaga usunięcia wykazanych mankamentów technicznych i estetycznych, potwierdzonych dokumentacją  
zdjęciową załączoną do wyceny.

Korekta z tytułu wcześniejszych uszkodzeń wymuszona została koniecznością wykazania przed nowym nabywcą  
historii pojazdu, która będzie miała wpływ na wartość pojazdu przy sprzedaży.

Pozostałe korekty mające wpływ na wyceniany pojazd zostały potwierdzone załączonym kosztorysem.

Przedstawiony kosztorys został wykonany metodą obrazu uszkodzeń kosztu naprawy, który nie odzwierciedla  
autoryzowanych technologii naprawy zatwierdzonych przez producenta pojazdu. Przy uwzględnieniu  
autoryzowanych technologii, koszt naprawy pojazdu może ulec zwiększeniu. Szacunkowy koszt naprawy  
wykonany został w kwocie netto przy uwzględnieniu uśrednionych stawek roboczogodziny z sieci  
pozaserwisowej.



# DOKUMENTACJA FOTOGRAFICZNA

do opinii nr: DW810TT DAILY WYCENA

z dnia: 2020/09/08

## DANE IDENTYFIKACYJNE POJAZDU (\*)

Dane: [D] VIII-2020

Marka: IVECO

Model pojazdu: 35C13 Daily HPI MR`09 E4 3.5t

Wersja: 35C13V

Nr rejestracyjny: DW810TT

Rok prod.: 2010

Rodzaj pojazdu: Samochód ciarowy do 3.5t



P2980641 (2)



P2980642 (2)



P2980643 (2)



P2980644 (2)



P2980645 (2)



P2980646 (2)





P2980648 (2)



P2980650 (2)



P2980651 (2)



P2980652 (2)



P2980653 (2)



P2980654 (2)



P2980655 (2)



P2980656 (2)



P2980658 (2)



P2980659 (2)



P2980660 (2)



P2980661 (2)



P2980662 (2)



P2980663 (2)



P2980664 (2)





P2980665 (2)



P2980666 (2)



P2980667 (2)



P2980668 (2)



P2980670 (2)



P2980675 (2)



P2980677 (2)



P2980678 (2)



P2980679 (2)



P2980680 (2)



P2980681 (2)



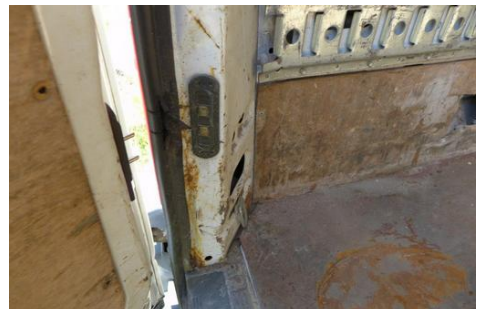
P2980682 (2)



P2980683 (2)



P2980684 (2)



P2980685 (2)





P2980686 (2)



P2980687 (2)



P2980688 (2)



P2980689 (2)



P2980690 (2)



P2980705 (2)



P2980706 (2)



P2980709 (2)



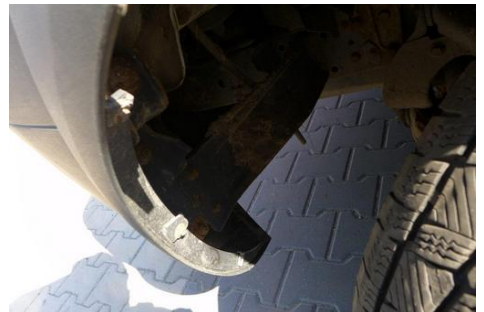
P2980713 (2)



P2980714 (2)



P2980715 (2)



P2980716 (2)



P2980717 (2)



P2980718 (2)



P2980719 (2)





P2980720 (2)



P2980722 (2)



P2980723 (2)



P2980724 (2)



P2980725 (2)



P2980726 (2)



P2980727 (2)



P2980728 (2)



P2980729 (2)



P2980730 (2)



P2980731 (2)



P2980732 (2)



P2980733 (2)



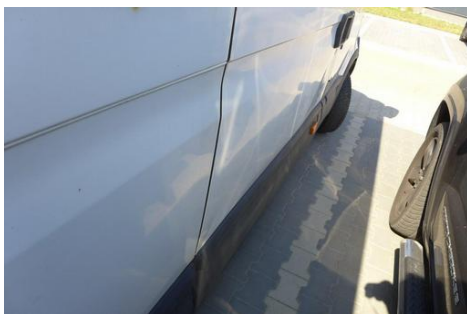
P2980734 (2)



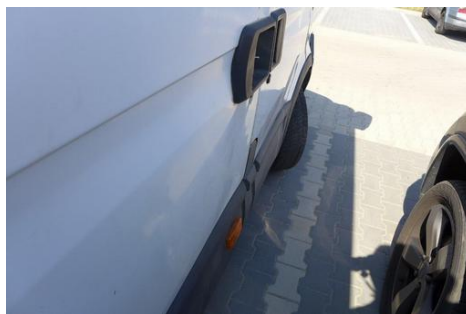
P2980735 (2)



P2980736 (2)



P2980737 (2)



P2980738 (2)



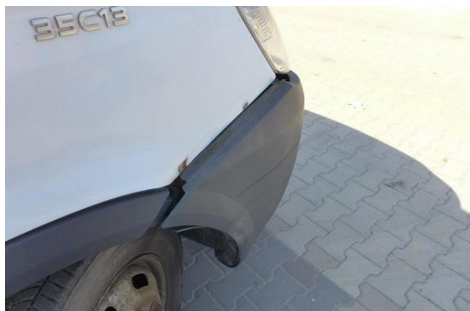
P2980739 (2)



P2980740 (2)



P2980741 (2)



P2980743 (2)



P2980744 (2)



P2980745 (2)



P2980753 (2)



P2980857 (2)



P2980748 (2)



P2980749 (2)



P2980750 (2)



Wykonawca opinii : in . Andrzej Z bek

Zadanie: Okre lenie warto ci rynkowej pojazdu

**DANE IDENTYFIKACYJNE POJAZDU (\*)**

Dane: [D] VIII-2020

Marka: IVECO

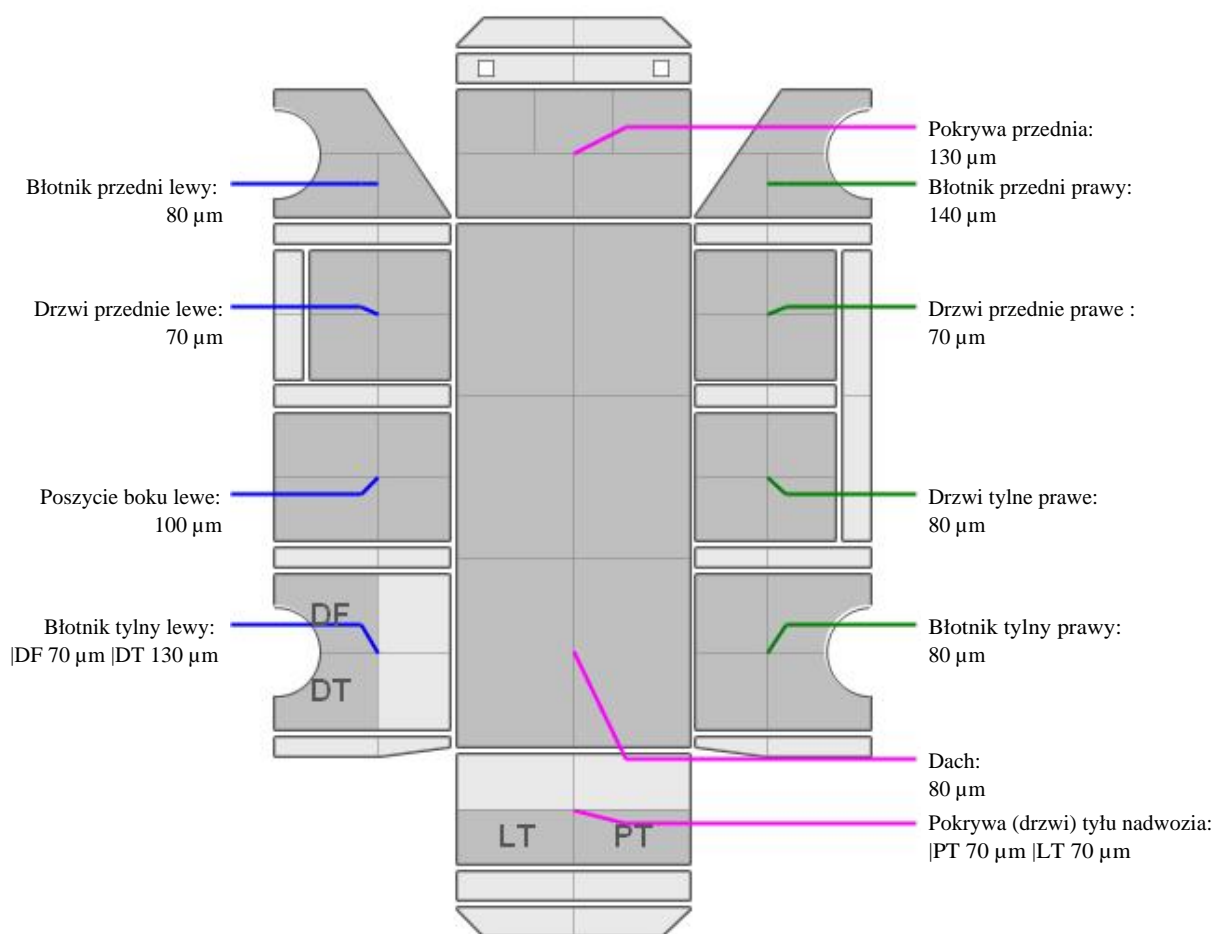
Model pojazdu: 35C13 Daily HPI MR`09 E4 3.5t

Wersja: 35C13V

Nr rejestracyjny: DW810TT

Rok prod.: 2010

Rodzaj pojazdu: Samochód ci arowy do 3.5t

**OPIS POWŁOKI LAKIEROWEJ****INFORMACJE DODATKOWE**

Wykonany pomiar grubo ci powłoki lakierniczej potwierdzony zał czonym protokołem wskazuje na przeprowadzone naprawy blacharsko-lakiernicze.

**ARKUSZ USTALENIA WARTO CI POJAZDU****do opinii nr: DW810TT DAILY WYCENA**

z dnia: 2020/09/08

Wykonawca opinii : in . Andrzej Z bek

Zadanie: Okre lenie warto ci rynkowej pojazdu

**DANE IDENTYFIKACYJNE POJAZDU (\*)**

Dane: [D] VIII-2020

Marka: IVECO Model pojazdu: 35C13 Daily HPI MR`09 E4 3.5t  
Wersja: 35C13V Nr rejestracyjny: DW810TT Rok prod.: 2010  
Rodzaj pojazdu: Samochód ci arowy do 3.5t  
Wycena na podstawie pojazdu: IVECO 35C15 Daily HPI MR`09 E4 3.5t 35C15V Fhl4/3 2998 ccm l

**USTALENIE WARTO CI POJAZDU**

Normatywny okres eksploatacji	.....	<b>123 mies.</b>
DATA PIERWSZEJ REJESTRACJI (rok/mies/dn)	.....	<b>2010/08/27</b>
Rzeczywisty okres eksploatacji	.....	<b>120 mies.</b>

**LISTA WYPOSA ENIA:**

Lista wyposażenia na podstawie informacji z bazy danych na okres: 2009.10-2011.12

**WYPOSA ENIE DODATKOWE:****L.p. Nazwa elementu wyposażenia**

- 1 Klimatyzacja
- 2 Przegroda przestrzeni baga owej z oknem
- 3 Radioodtwarzacz CD
- 4 Zabudowa wew regały

**KOREKTA ZA WYPOSA ENIE DODATKOWE****KOREKTA ZA WYPOSA ENIE**

Przebieg normatywny	.....	<b>258 000 km</b>
Przebieg rzeczywisty odczytany	.....	<b>336 952 km</b>

**ZASTOSOWANE KOREKTY RÓ NE:****Opis korekty**

Stan utrzymania i dbałość o pojazd

Zadana szacunkowa korekta z tytułu wcześniejszych napraw

**STAN OGUMIENIA:**

O	Koło	Zu . Bie n	Koło	Zu . Bie n	Koło	Zu . Bie n	Koło	Zu . Bie n
		[%] [mm]		[%] [mm]		[%] [mm]		[%] [mm]
Przednia			Lewe:	40* 0			Prawe:	40* 0
Tylna	LZ:	40* 0	LW:	40* 0	PZ:	40* 0	PW:	40* 0



<b>UWAGI</b>
--------------

**KLAUZULE I ZASTRZEŻENIA**

Wykonana wycena pojazdu stanowi wyjściową ofertę handlową.

Wydając niniejszą wycenę, rzeczoznawca zastrzega, że nie bierze odpowiedzialności za wady prawne oraz wady ukryte przedmiotu oceny.

Niniejsza opinia nie obejmuje swoim zakresem badania oryginalności numerów identyfikacyjnych pojazdu i nie może być w takich celach wykorzystywana.

Wycenę wykonano na podstawie przeprowadzonych oględzin pojazdu oraz dokumentów i informacji udzielonych przez użytkownika / właściciela. Rzeczoznawca nie ponosi także odpowiedzialności za ewentualne wady wyceny powstałe z oparcia się na stanie przedmiotu wyceny, wynikającym z przedstawionych mu przez osoby udzielające na ten temat informacji, jeżeli brak było podstaw do kwestionowania ich zgodnie ze stanem faktycznym lub te ustalenie stanu rzeczywistego przez wykonawcę było niemożliwe lub znacznie utrudnione.

Niniejsze oszacowanie wartości nie jest ekspertyzą stanu technicznego przedmiotu wyceny i za takie nie może być uznawane.

Wartość przedmiotu wyceny została ustalona na dzień sporządzenia wyceny.

Niniejsze opracowanie nie może być wykorzystane do żadnego innego celu niż ustalony w treści wyceny i nie może być publikowane w jakimkolwiek dokumencie bez zgody wykonawcy i bez uzgodnienia z nim formy i treści takiej publikacji.

Nie badano tytułu użytkownika ani własności badanego pojazdu, w tym ewentualnego istnienia ograniczonych praw rzeczowych.

Bez zgody autora opracowania zabrania się jego powielania.

Wykonawca opinii : in . Andrzej Z bek

Zadanie: Okre lenie warto ci rynkowej pojazdu

**DANE IDENTYFIKACYJNE POJAZDU (\*)**

Dane: [D] VIII-2020

Marka: IVECO Model pojazdu: 35C13 Daily HPI MR`09 E4 3.5t  
Wersja: 35C13V Nr rejestracyjny: DW810TT Rok prod.: 2010  
Rodzaj pojazdu: Samochód ci arowy do 3.5t VIN: ZCFC3594005833319



Data pierwszej rejestracji	2010/08/27, (w Polsce: 2013/07/11)
Wskazanie drogomierza	336952 km
Okres eksploatacji pojazdu (10/08/27-20/08/15)	120 mies.
Kolor powłoki lakierowej, (rodzaj lakieru)	BIAŁY 1-warstwowy typu uni
Dop. masa całk. / Ładowno	3500 kg / 1110 kg
Rodzaj nadwozia	furgon z podwyższonym dachem, wydłużony 4 drzwiowy 3 osobowy
Liczba osi / Rodzaj napędu / Skrzynia biegów	2 / 4x2 / manualna
Rozstaw osi	3950 mm
Jednostka napędowa	z zapłonem samoczynnym
Pojemność / Moc silnika	2287 ccm / 93kW (126KM)
Doładowanie	Turbosp. z chłodn. powietrza
Liczba cylindrów / Układ cylindrów	4 / rzędowy
Norma spalin	E4



**ARKUSZ USTALENIA WARTO CI POJAZDU W STANIE USZKODZONYM****do opinii nr: DW810TT DAILY WYCENA**

z dnia: 2020/09/08

Wykonawca opinii : in . Andrzej Z bek

Zadanie: Okre lenie warto ci rynkowej pojazdu

**DANE IDENTYFIKACYJNE POJAZDU (\*)**

Dane: [D] VIII-2020

Marka: IVECO Model pojazdu: 35C13 Daily HPI MR`09 E4 3.5t  
Wersja: 35C13V Nr rejestracyjny: DW810TT Rok prod.: 2010  
Rodzaj pojazdu: Samochód ci arowy do 3.5t

**CZ CI DO NAPRAWY**

L.p.	Nazwa elementu	Lewy/Prawy
<b>1 Nadwozie</b>		
1	Pokrywa przednia	
2	Błotnik przedni	P
3	Drzwi boczne przednie	L i P
4	Drzwi boczne tylne	
5	Drzwi tyłu nadwozia	
6	ciana boczna tylna	L i P
7	Podłoga tylna ze wzmocnieniami	
<b>2 Wyposa enie</b>		
8	Zderzak przedni kpl.	
9	Zderzak tylny kpl.	
10	Wykładziny wewn trzne cian	

