

Nr zlecenia: 01/16/09/2020

**Zlecniodawca:**CARPORT  
Budowlanych 7  
62-081 Pozna**Rzeczoznawca:**

mgr in . Marcin aak; in . Agnieszka Sroka



## OPINIA TECHNICZNA

Zadanie: Okre lenie warto ci rynkowej pojazdu

DANE IDENTYFIKACYJNE POJAZDU		Dane: [O] IX-2020	
Rodzaj pojazdu:	Samochód osobowy	VIN:	WF06XXGCC6GS43996
Marka:	FORD	Nr rejestracyjny:	WY9270J
Model pojazdu:	Focus 1.5 TDCi MR`15	Nr Info-Ekspert:	011-08276
Wersja:	Trend	Rok produkcji:	2016
Wskazanie drogomierza		220755 km	
Data pierwszej rejestracji		2016/12/28	
Rodzaj nadwozia		kombi (uniwersalne) 5 drzwiowe	
Dop. masa całkow.		1900 kg	
Jednostka nap dowy		z zapłonem samoczynnym	
Pojemno / Moc silnika		1499 ccm / 88kW (120KM)	
Doładowanie		Turbosp. z chłodn. powietrza	
Liczba cylindrów / Układ cylindrów / Liczba zaworów		4 / rz dowy / 8	
Rodzaj skrzyni biegów		manualna	
Rodzaj nap du		przedni (4x2)	
Kolor powłoki lakierowej, (rodzaj lakieru)		Srebrny 2-warstwowy z efektem metalicznym	

### WYPOSA ENIE STANDARDOWE

L.p.	Nazwa elementu wyposażenia	L.p.	Nazwa elementu wyposażenia
1	ABS + EBD - system dystrybucji siły hamowania	15	System bezpieczeństwa inteligentny IPS
2	Głośniki 6 szt.	16	System Ford MyKey

3	Kierownica i d wignia zmiany biegów pokryte skór	17	System kontroli ciśnienia w oponach
4	Klimatyzacja	18	System kontroli trakcji ESC
5	Komputer pokładowy	19	System kontroli trakcji TA
6	Kurtyny powietrzne boczne	20	System poprawiający stabilność na zakretach TVC
7	Lusterka zewnętrzne regulowane elektrycznie	21	System Start/Stop
8	Lusterka zewnętrzne w kolorze nadwozia	22	System ułatwiający ruszanie na wzniesieniu HSA
9	Mocowanie fotelika dziecięcego ISOFIX	23	System wspomagania nagłego hamowania EBA
10	Poduszka powietrzna kierowcy	24	Szyby przednie regulowane elektrycznie
11	Poduszka powietrzna pasażera	25	Wiatła do jazdy dziennej
12	Poduszki powietrzne boczne	26	Tapicerka tekstylna
13	Radioodtwarzacz CD/MP3	27	Zestaw naprawczy opon
14	Sterowanie radiem zdalne	28	Złotczy "USB"

## WYPOSAŻENIE DODATKOWE

### L.p. Nazwa elementu wyposażenia

- Czujniki parkowania - tył
- Koło zapasowe dojazdowe
- Konsola centralna z podłokietnikiem  
Podłokietnik centralny przedni  
Konsola centralna  
Gniazdo 12V 2 szt.  
Złotczy "USB"
- Lakier metalizowany
- Pakiet Siedzenia  
Fotel pasażera z regulacją wysokości  
Fotel kierowcy z regulacją odcinka lędźwiowego  
Fotel pasażera z regulacją odcinka lędźwiowego
- Szyby tylne regulowane elektrycznie
- Wiatła do jazdy dziennej LED (dopłata)
- Wiatła przednie

## OPIS ZAMONTOWANEGO W POJEŻDŻU OGUMIENIA

Koło	Marka, typ	Bieżnik [mm]
Przednie lewe:	FULDA 205/55 R16 94V XL KRISTALL CONTROL HP2 TL	4,5
Przednie prawe:	FULDA 205/55 R16 94V XL KRISTALL CONTROL HP2 TL	5,0
Tylne lewe:	FULDA 205/55 R16 94V XL KRISTALL CONTROL HP2 TL	5,5
Tylne prawe:	FULDA 205/55 R16 94V XL KRISTALL CONTROL HP2 TL	4,5

## KOREKTY WARTOŚCI POJAZDU

KOREKTA ZA PIERWSZĄ REJESTRACJĄ	(+)
KOREKTA ZA WYPOSAŻENIE	(+)
KOREKTA ZA PRZEBIEG	(-)
KOREKTY RÓŻNE:	
Stan utrzymania i dbałość o pojazd	(-)
Sprzedaż hurtowa B2B	(-)
KOREKTY RÓŻNE RAZEM	(-)
KOREKTA ZA OGUMIENIE	(-)

## UWAGI RZECZOZNAWCY DOTYCZĄCE WYCENY

W wycenie zastosowano korektę ujemną -20% z tytułu „Sprzedaż hurtowa B2B”

## OPIS STANU TECHNICZNEGO ZESPOŁÓW POJAZDU



### NADWOZIE - Szkielet i poszycia zewn trzne

L.p.	Nazwa elementu	L / P	Rodzaj uszkodzenia	Opis	Fot. nr
1	Pokrywa przednia		Odpryski powłoki lakierowej z miejscow korozj blachy		
2	Drzwi boczne tylne	P	Wgniecione		
3	Próg	L	Zarysowania powłoki lakierowej		
4	Dach		Odpryski powłoki lakierowej z miejscow korozj blachy		
5	Błotnik tylny	L	Zarysowania powłoki lakierowej		



### NADWOZIE – Opis powłoki lakierowej

L.p.	Nazwa elementu	L / P	Grubo powłoki [μm]	Opis
1	Pokrywa przednia		107-111μm	
2	Dach		110-119μm	
3	Błotnik przedni	L	110-117μm	
4	Drzwi przednie	L	109-121μm	
5	Drzwi tylne	L	100-103μm	
6	Błotnik tylny	L	106-122μm	
7	Błotnik przedni	P	104-126μm	
8	Drzwi przednie	P	118-129μm	
9	Drzwi tylne	P	116-132μm	
10	Błotnik tylny	P	113-129μm	
11	Pokrywa (drzwi) tyłu nadwozia		97-100μm	



### NADWOZIE – Wyposa enie zewn trzne

L.p.	Nazwa elementu	L / P	Rodzaj uszkodzenia	Opis	Fot. nr
1	Wn ka koła zapasowego		Zarysowana		
2	Obudowa lusterka bocznego	P	Zarysowana		
3	Zderzak tylny		Zarysowany, wadliwie spasowany		
4	Szyba przednia		P kni cie, odprysk		



### NADWOZIE – Wyposa enie wewn trzne

L.p.	Nazwa elementu	L / P	Rodzaj uszkodzenia	Opis	Fot. nr
1	Wykładzina dachu (podsufitka)		Zabrudzona		
2	Poszycie tapicerskie drzwi bocznych przednich	P	Zabrudzone		

**PODWOZIE – ZAWIESZENIE I KOŁA**

L.p.	Nazwa elementu	L / P	Rodzaj uszkodzenia	Opis	Fot. nr
1	Tarcza ozdobna koła przedniego	P	Zarysowana		

**JAZDA KONTROLNA**

- |   |  |          |
|---|--|----------|
| 1 | Praca układu kierowniczego               | BEZ UWAG |
| 2 | Gło no (stuki) zawieszenia               | BEZ UWAG |
| 3 | Zmiana biegów, działanie sprz gła        | BEZ UWAG |
| 4 | Gło no skrzyni biegów / bloku nap dowego | BEZ UWAG |
| 5 | Skuteczno hamulca zasadniczego           | BEZ UWAG |
| 6 | Skuteczno hamulca pomocniczego           | BEZ UWAG |
| 7 | Działanie drogom. i szybko ciomierza     | BEZ UWAG |

Wykonano jazd próbn .

**POZOSTAŁE INFORMACJE**

Pojazd wymaga wizyty na serwisie(zapalona kontrolka okresowej wymiany oleju)

*Dokument wystawiony elektronicznie, wa ny bez podpisu*



## DOKUMENTACJA FOTOGRAFICZNA



Fot. nr 1



Fot. nr 2





Fot. nr 3



Fot. nr 4





Fot. nr 5



Fot. nr 6





Fot. nr 7



Fot. nr 8





Fot. nr 9



Fot. nr 10





Fot. nr 11



Fot. nr 12





Fot. nr 13



Fot. nr 14





Fot. nr 15



Fot. nr 16





Fot. nr 17



Fot. nr 18





Fot. nr 19



Fot. nr 20





Fot. nr 21



Fot. nr 22





Fot. nr 23



Fot. nr 24





Fot. nr 25



Fot. nr 26





Fot. nr 27



Fot. nr 28





Fot. nr 29



Fot. nr 30





Fot. nr 31



Fot. nr 32





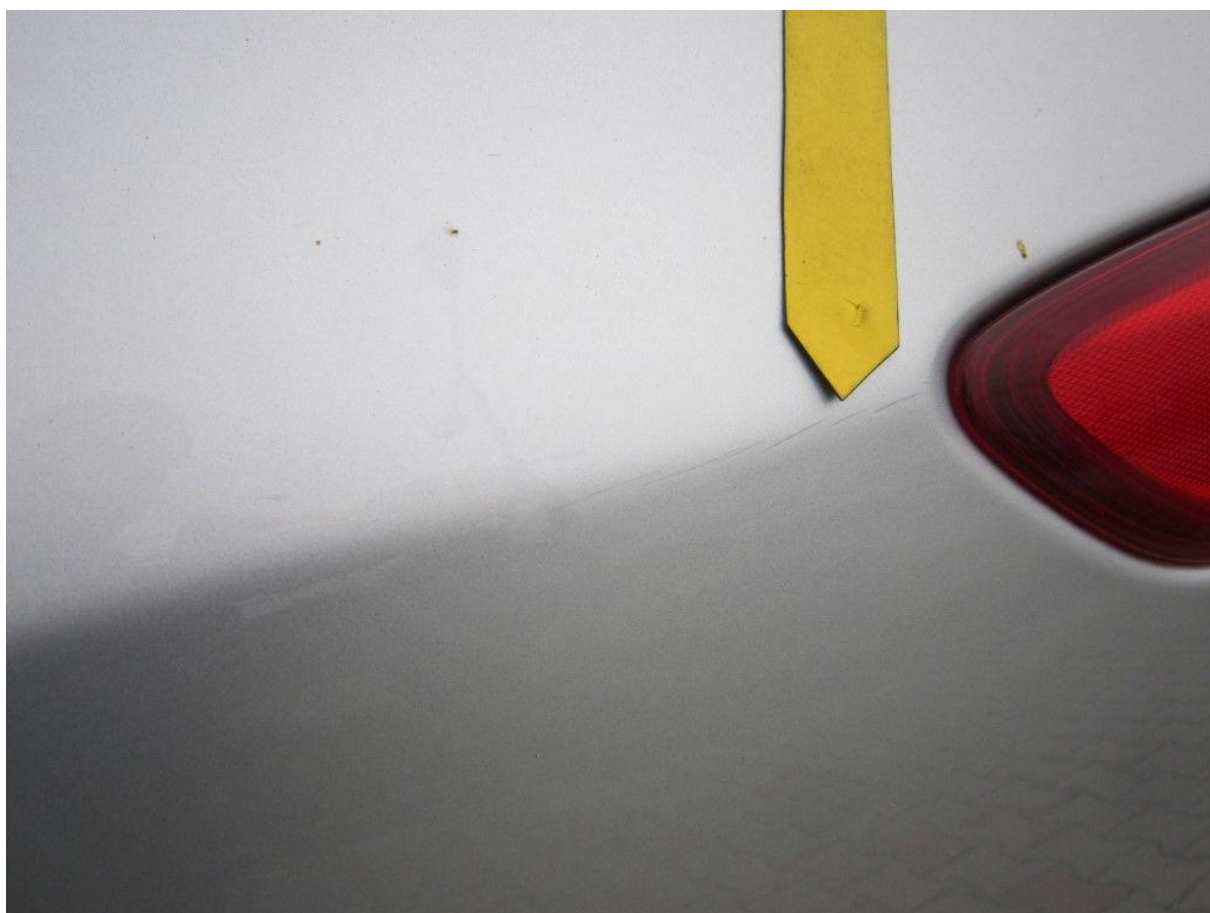
Fot. nr 33



Fot. nr 34



Fot. nr 35



Fot. nr 36





Fot. nr 37



Fot. nr 38





Fot. nr 39



Fot. nr 40





Fot. nr 41



Fot. nr 42



Fot. nr 43



Fot. nr 44





Fot. nr 45



Fot. nr 46



Fot. nr 47



Fot. nr 48





Fot. nr 49



Fot. nr 50



Fot. nr 51



Fot. nr 52





Fot. nr 53



Fot. nr 54





Fot. nr 55



Fot. nr 56





Fot. nr 57



Fot. nr 58





Fot. nr 59



Fot. nr 60





Fot. nr 61



Fot. nr 62





Fot. nr 63



Fot. nr 64





Fot. nr 65



Fot. nr 66





Fot. nr 67



Fot. nr 68





Fot. nr 69



Fot. nr 70



Fot. nr 71



Fot. nr 72





Fot. nr 73



Fot. nr 74



Fot. nr 75

*Dokument wystawiony elektronicznie, wamy bez podpisu*



**Opinia numer: 01/16/09/2020**

z dnia: 2020/09/16

---

## **ZASTRZEZENIA OGRANICZAJACE**

- Nie badano poprawnosci i budowy numerów identyfikacyjnych pojazdu.
- Nie weryfikowano odczytanego stanu drogomierza.
- Niniejsza wycena slu y wyłącznie do oszacowania wartosci rynkowej przedmiotu wyceny i nie mo e byc wykorzystywana do adnego innego celu niż wymieniony powy ej.
- Rzeczoznawca nie bierze na siebie odpowiedzialnosci za wady ukryte fizyczne i prawne oraz ewentualne skutki wynikajace z dalszego u ytkowania przedmiotu wyceny, a tak e za skutki wykorzystania samej wyceny.
- Powy sza wycena nie jest ekspertyza stanu technicznego przedmiotu wyceny i za taka nie mo e byc uznawana.
- W szczególności nie mo e byc traktowana jako gwarancja sprzedaży przedmiotu wyceny za oszacowana warto .
- Niniejsza wycena nie mo e byc publikowana w calosci ani w czesci w jakimkolwiek dokumencie bez zgody wykonawców i bez uzgodnienia z nimi formy i tresci takiej publikacji.
- Wycene wykonano w oparciu o dostarczona dokumentacje oraz badanie organoleptyczne wycenianego obiektu. Nie wykonywano badan diagnostycznych oraz weryfikacji warsztatowej przedmiotu wyceny.
- Niniejsza wycena zostala sporzadzona na podstawie oględzin wycenianego przedmiotu w warunkach wystepujacych w miejscu jego udostępnienia.
- Opinia wa na do 30 dni od daty jej wykonania.