

Nr zlecenia: 48/08/09/2020/Car-Port STANDARD

z dnia: 2020/09/08

Zlecniodawca:

CARPORT - Aukcje Samochodowe
Przeźmierowo
62-081 Baranowo

Rzeczoznawca:

Rafał Choromański /zatw. Pion Weryfikacyjny eRzeczoznawcy



Poglądowy raport stanu technicznego

Zadanie: Ocena stanu technicznego i określenie wartości rynkowej pojazdu

DANE IDENTYFIKACYJNE POJAZDU		Dane: [O] IX-2020	
Rodzaj pojazdu:	Samochód osobowy	VIN:	WF06XXGCC6FE11189
Marka:	FORD	Nr rejestracyjny:	WND44160
Model pojazdu:	Focus 1.6 TDCi MR`15	Nr Info-Ekspert:	011-08341
Wersja:	Trend	Rok produkcji:	2015
Wskazanie drogomierza	265642 km		
Data pierwszej rejestracji	2015/05/21		
Data ważności badania technicznego	2021/05/18		
Rodzaj nadwozia	kombi (uniwersalne) 5 drzwiowe		
Dop. masa całkow.	1900 kg		
Jednostka napędowa	z zapłonem samoczynnym		
Pojemność / Moc silnika	1560 ccm / 70kW (95KM)		
Doładowanie	Turbosp. z chłodn. powietrza		
Liczba cylindrów / Układ cylindrów / Liczba zaworów	4 / rzędowy / 16		
Rodzaj skrzyni biegów	manualna		
Rodzaj napędu	przedni (4x2)		
Kolor powłoki lakierowej, (rodzaj lakieru)	Srebrny 2-warstwowy z efektem metalicznym		

WYPOSAŻENIE STANDARDOWE

L.p.	Nazwa elementu wyposażenia	L.p.	Nazwa elementu wyposażenia
1	ABS + EBD - system dystrybucji siły hamowania	15	System bezpieczeństwa inteligentny IPS
2	Głośniki 6 szt.	16	System Ford MyKey
3	Kierownica i dźwignia zmiany biegów pokryte skórą	17	System kontroli ciśnienia w oponach
4	Klimatyzacja	18	System kontroli trakcji ESC
5	Komputer pokładowy	19	System kontroli trakcji TA
6	Kurtyny powietrzne boczne	20	System poprawiający stabilność na zakretach TVC
7	Lusterka zewnętrzne regulowane elektrycznie	21	System ułatwiający ruszanie na wzniesieniu HSA
8	Lusterka zewnętrzne w kolorze nadwozia	22	System wspomagania nagłego hamowania EBA
9	Mocowanie fotelika dziecięcego ISOFIX	23	Szyby przednie regulowane elektrycznie
10	Poduszka powietrzna kierowcy	24	Światła do jazdy dziennej
11	Poduszka powietrzna pasażera	25	Tapicerka tekstylna
12	Poduszki powietrzne boczne	26	Zestaw naprawczy opon
13	Radioodtwarzacz CD/MP3	27	Złącze "USB"
14	Sterowanie radiem zdalne		

WYPOSAŻENIE DODATKOWE

L.p.	Nazwa elementu wyposażenia
1	Autoalarm obwodowy i pojemnościowy
2	Koło zapasowe dojazdowe
3	Lakier metalizowany
4	Światła p/mgielne przednie
5	Tempomat z ogranicznikiem prędkości

OPIS ZAMONTOWANEGO W POJEŹDZIE OGUMIENIA

Koło	Marka, typ	Bieżnik [mm]
Przednie lewe:	CONTINENTAL 205/55 R16 91V PREMIUM CONTACT 2 TL	4,0
Przednie prawe:	CONTINENTAL 205/55 R16 91V PREMIUM CONTACT 2 TL	4,2
Tylne lewe:	UNIROYAL 205/55 R16 91H RAIN SPORT 3 TL	3,1
Tylne prawe:	UNIROYAL 205/55 R16 91H RAIN SPORT 3 TL	3,4

KOREKTY WARTOŚCI POJAZDU

KOREKTA ZA WYPOSAŻENIE	(+)
KOREKTA ZA PRZEBIEG	(-)
KOREKTY RÓŻNE:	
Regionalna sytuacja rynkowa	(-)
Korekta Aukcyjna	(-)
Stan utrzymania i dbałość o pojazd	(-)
KOREKTY RÓŻNE RAZEM	(-)
KOREKTA ZA OGUMIENIE	(-)

UWAGI RZECZOZNAWCY DOTYCZĄCE WYCENY

Szybka sprzedaż - sprzedaż do 6 miesięcy" - dodatkowy współczynnik wyceny pojazdu stosowany ze względu na cel ekspertyzy, którym jest oferta aukcji internetowej prowadzonej przez Zleceniodawcę i na jego zlecenie. Zastosowany współczynnik wynika z zasad wyceny zaaprobowanych przez Stowarzyszenie Rzeczoznawców Techniki Samochodowej i Ruchu Drogowego opisanego w punkcie 1.3 Instrukcji Określania Wartości Pojazdów nr 1.2016, dla tego typu ofert.

Ujemna korekta "Regionalna sytuacja rynkowa" została zadana na podstawie analizy internetowych ofert sprzedaży pojazdów o zbliżonych parametrach.

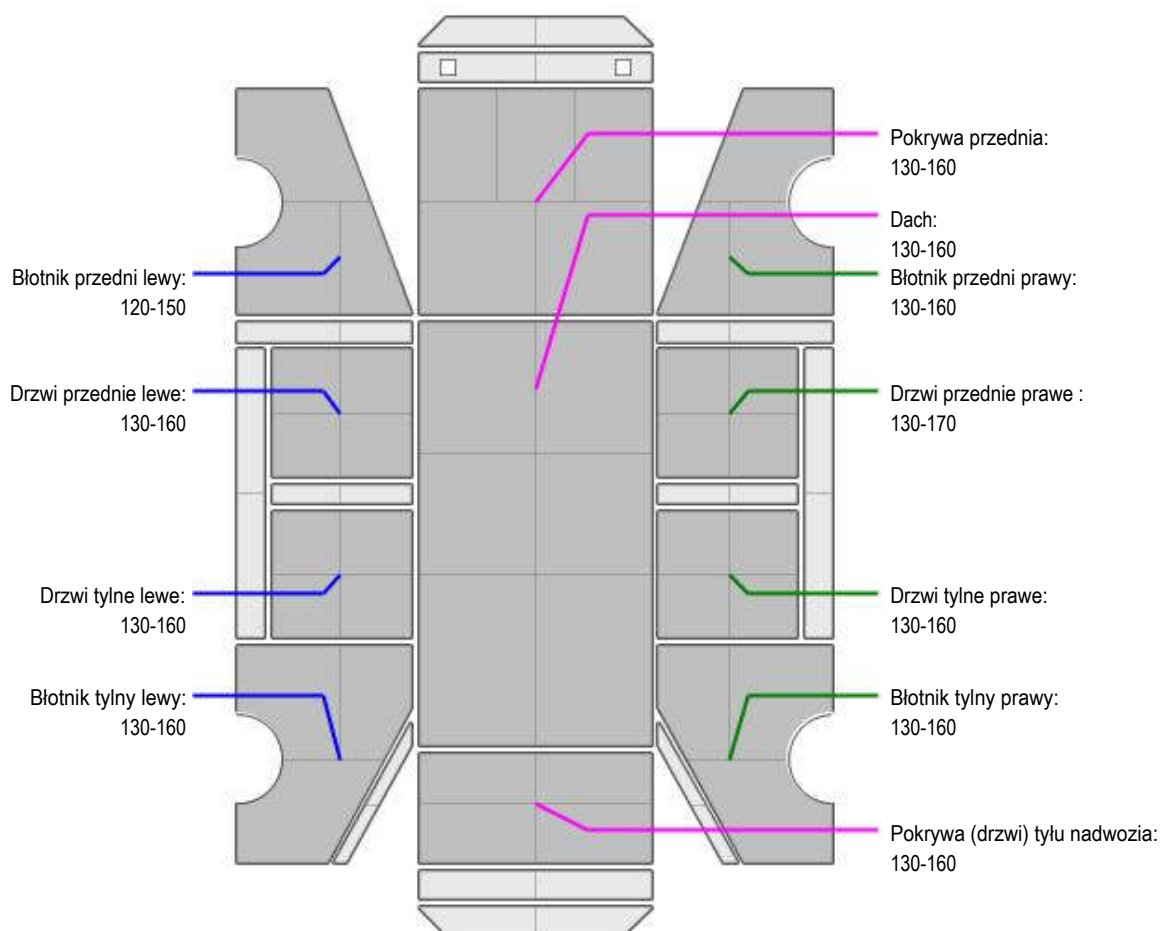
OPIS STANU TECHNICZNEGO ZESPOŁÓW POJAZDU



NADWOZIE - Szkielet i poszycia zewnętrzne

L.p.	Nazwa elementu	L / P	Rodzaj uszkodzenia	Opis	Fot. nr
1	Pokrywa przednia		Odpryski powłoki lakierowej z miejscową korozją blachy, zarysowania lakieru		
2	Drzwi boczne przednie	L	Zarysowania powłoki lakierowej		
3	Drzwi boczne przednie	P	Pozostałości kleju po okleinie reklamowej		
4	Drzwi boczne tylne	L	Zarysowania powłoki lakierowej		
5	Słupek środkowy	L	Zarysowania powłoki lakierowej		
6	Dach		Odpryski powłoki lakierowej z miejscową korozją blachy		
7	Błotnik tylny	L	Zarysowania powłoki lakierowej		
8	Drzwi tyłu nadwozia		Pozostałości kleju po okleinie reklamowej, zarysowania lakieru w górnej części		
9	Wnęka drzwi tylnych L		Wgniecenie, odprysk lakieru		

Pojazd nosi ponadnormatywne dla jego okresu eksploatacji uszkodzenia powłoki lakierowej (zarysowania, odpryski, ogniska korozji, wgniecenia itp.).


NADWOZIE – Opis powłoki lakierowej


L.p.	Nazwa elementu	L / P	Grubość powłoki [µm]	Opis
1	Pokrywa przednia		130-160	
2	Dach		130-160	
3	Błotnik przedni	L	120-150	
4	Drzwi przednie	L	130-160	
5	Drzwi tylne	L	130-160	
6	Błotnik tylny	L	130-160	
7	Błotnik przedni	P	130-160	
8	Drzwi przednie	P	130-170	
9	Drzwi tylne	P	130-160	
10	Błotnik tylny	P	130-160	
11	Pokrywa (drzwi) tyłu nadwozia		130-160	

Podane przedziały grubości powłoki lakierowej, dotyczą punktów pomiarowych. Nie mogą być traktowane jako gwarancja, że grubość powłoki lakierowej w innych punktach nie wykracza poza te przedziały. Pomiar powłoki lakierowej został wykonany urządzeniem będącym w posiadaniu rzeczoznawcy. Pomiar wykonany innym przyrządem może się różnić.

**NADWOZIE – Wyposażenie zewnętrzne**

L.p.	Nazwa elementu	L / P	Rodzaj uszkodzenia	Opis	Fot. nr
1	Zderzak przedni		Zarysowania		
2	Zderzak tylny		Zarysowania		
3	Szyba przednia		Pęknięcie		
4	Pióro wycieraczki tylnej		Brak ramienia wycieraczki		

**NADWOZIE – Wyposażenie wewnętrzne**

L.p.	Nazwa elementu	L / P	Rodzaj uszkodzenia	Opis	Fot. nr
1	Fotel przedni kpl.	P	Zabrudzony		
2	Kanapa tylna		Zabrudzona		
3	Wykładzina dachu (podsufitka)		Wgniezione poszycie		
4	Poszycie tapicerskie drzwi bocznych tylnych	L	Zarysowania		
5	Poszycie tapicerskie drzwi tyłu nadwozia		Zarysowania		
6	Tunel środkowy		Wywiercone otwory w poszyciu		

Wnętrze pojazdu nosi typowe dla jego okresu eksploatacji zabrudzenia oraz zużycie wszystkich elementów.

**SILNIK z osprzętem, układem paliwowym i wydechowym**

L.p.	Nazwa elementu	Rodzaj uszkodzenia	Opis	Fot. nr
1	Zbiornik wyrównawczy płynu chłodzącego	Poziom płynu chłodniczego poniżej minimum		

**PODWOZIE – ZAWIESZENIE I KOŁA**

L.p.	Nazwa elementu	L / P	Rodzaj uszkodzenia	Opis	Fot. nr
1	Tarcza koła przedniego stalowa	P	Pęknięty kołpak		
2	Tarcza koła tylnego stalowa	L	Zarysowany kołpak		

JAZDA KONTROLNA

- | | | |
|---|-----------------------------------|---|
| 1 | Głośność pracy silnika | BEZ UWAG |
| 2 | Praca układu kierowniczego | BEZ UWAG |
| 3 | Zmiana biegów, działanie sprzęgła | BEZ UWAG |
| 4 | Skuteczność hamulca zasadniczego | Podwyższona głośność pracy układu, podczas hamowania pojazd ściąga w lewo stronę. |
| 5 | Skuteczność hamulca pomocniczego | BEZ UWAG |

Próba ruchowa przeprowadzona na niewielkim dystansie, w warunkach parkingowych, z prędkością do 15 km/h.

DOKUMENTY I KOMPLETACJA POJAZDU

- | | | |
|---|------------------------|----------------|
| 1 | Książka serwisowa | TAK |
| 2 | Kluczyki (ilość sztuk) | Okazano 1 szt. |

3	Dowód rejestracyjny	TAK
4	Instrukcja obsługi	TAK
5	Gaśnica	TAK

POZOSTAŁE INFORMACJE**1 Pochodzenie pojazdu**

Krajowy

2 Badanie poprawności numerów identyfikacyjnych

Numer VIN wybity na karoserii pojazdu zgodny z zapisem w DR

3 Weryfikacja odczytanego stanu drogomierza

Porównanie ostatniego zapisu w CEPiK- zgodność przebiegu

Zastrzeżenia ograniczające opinię.

- ü** Zawarte w niniejszej Ocenie/Raporcie informacje (w tym dotyczące wyposażenia) służą jedynie ogólnym celom informacyjnym. Ocena/Raport nie może być zatem traktowana jako oferta w rozumieniu przepisów Kodeksu Cywilnego oraz opisu towaru ani zapewnienia w rozumieniu art. 4 Ustawy z dnia 27 lipca 2002 roku o szczególnych warunkach sprzedaży konsumenckiej.
- ü** Ocena/Raport została sporządzona w celu ustalenia istnienia albo nieistnienia uszkodzeń nieakceptowalnych po zakończeniu umowy korzystania z samochodu lub innych okoliczności uzgodnionych w zleceniu. Ocena/Raport nie obejmuje typowych uszkodzeń wynikających z eksploatacji samochodu oraz jego standardowego zużycia.
- ü** Jeśli chcesz traktować ten dokument jako źródło wiedzy o samochodzie przy jego zakupie, czynisz to na własną odpowiedzialność. eRzecznawcy sp.j. nie ponosi odpowiedzialności za takie użycie tej Oceny/Raporu
- ü** Niniejsza wycena służy wyłącznie do oszacowania wartości rynkowej przedmiotu wyceny i nie może być wykorzystywana do żadnego innego celu, niż wymieniony powyżej. W szczególności wycena nie może stanowić podstawy do oceny cech i stanu wycenianego obiektu przy jego zakupie.
- ü** Rzecznawca nie bierze na siebie odpowiedzialności za wady ukryte (prawne i fizyczne) oraz ewentualne skutki wynikające z dalszego użytkowania przedmiotu wyceny, a także za skutki wykorzystania samej wyceny.
- ü** Powyższa wycena nie jest ekspertyzą stanu technicznego przedmiotu wyceny i za taką nie może być uznawana, w szczególności nie może być traktowana jako gwarancja sprzedaży przedmiotu wyceny za oszacowaną wartość.
- ü** Wycenę przeprowadzono w oparciu o dostarczoną dokumentację oraz badanie organoleptyczne wycenianego obiektu. Nie prowadzono badań diagnostycznych oraz weryfikacji warsztatowej przedmiotu wyceny.
- ü** Nie stwierdzono dodatkowych niesprawności i/lub uszkodzeń i/lub braków w zakresie możliwym do ustalenia w warunkach oględzin tj. bez: dostępu do spodu pojazdu, specjalistycznego sprzętu diagnostycznego, jazdy próbnej wykonanej w warunkach drogowych z obciążeniem.
- ü** Rzecznawca podczas oględzin poza warszatem nie jest w stanie stwierdzić wypadkowej przeszłości pojazdu. W przypadku podwyższonych wartości pomiarów powłoki lakierowej, konieczna jest ekspertyza w warunkach warsztatowych.
- ü** Rok produkcji pojazdu - nie weryfikowano. Przyjęto w oparciu o dane przekazane przez Zleceniodawcę.
- ü** Niniejsza wycena nie może być publikowana w całości w jakimkolwiek dokumencie bez zgody wykonawców i bez uzgodnienia z nimi formy i treści takiej publikacji. Zakaz publikacji nie dotyczy posługiwania się wyceną w umowach cywilno-prawnych zawieranych przez zleceniodawcę i dotyczących przedmiotu
- ü** Przed odbiorem pojazdu, kupujący zobowiązany jest do konfrontacji rzeczywistego stanu z informacjami zawartymi w wycenie. Odbiór przedmiotu jest równoznaczny ze zrzeczeniem się wszelkich roszczeń, co do stanu technicznego.
- ü** Nie badano poprawności i/lub budowy numerów identyfikacyjnych/seryjnych obiektu oraz nie weryfikowano prawdziwości danych obiektu.
- ü** Niniejsza wycena nie może być traktowana jako gwarancja sprzedaży przedmiotu wyceny za oszacowaną wartość.
- ü** W przypadku ujawnienia dodatkowych informacji dotyczących przedmiotowego pojazdu, niedostępnych w czasie wykonywania niniejszej opinii, zaprezentowane stanowisko może ulec zmianie.
- ü** W opinii założono, że nie wykryto żadnych faktów, które mogłyby istotnie wpływać na wartość wycenionego pojazdu, jeśli w opisie pojazdu nie widnieje inaczej.
- ü** Rzecznawca nie ponosi odpowiedzialności za ewentualne błędy wynikające z przedstawionych informacji otrzymanych od użytkownika/sprzedawcy/zamawiającego wycenę, jeśli brak podstaw do kwestionowania ich zgodności ze stanem rzeczywistym lub też ustalenie stanu rzeczywistego przez rzecznawcę było niemożliwe lub znacznie utrudnione.
- ü** Wyposażenie standardowe wg. Info - Ekspert/Eurotax. Rzecznawca nie ponosi odpowiedzialności za ewentualne błędy programu. Opis stanu technicznego pojazdu jest ważny na dzień oględzin. Rzecznawca nie bierze odpowiedzialności za zmiany stanu pojazdu wynikające z dalszej eksploatacji lub postoju (np. uszkodzenie akumulatora, powiększenie lub powstanie ognisk korozji, uszkodzenie układu hamulcowego, itp.)
- ü** Jeżeli elementy jednostki napędowej, układu przeniesienia napędu itp., są rozmontowane, rzecznawca nie weryfikuje kompletności poszczególnych układów. Możliwość wystąpienia braków w kompletacji (np. ze względu na wykorzystanie unieruchomionego pojazdu jako „dawcy części”.
- ü** Nie weryfikowano odczytanego stanu drogomierza z zapisami w urządzeniach elektronicznych pojazdu.

Dokument wystawiony elektronicznie, ważny bez podpisu

DOKUMENTACJA FOTOGRAFICZNA

Fot. nr 1



Fot. nr 2



Fot. nr 3



Fot. nr 4



Fot. nr 5



Fot. nr 6



Fot. nr 7



Fot. nr 8



Fot. nr 9



Fot. nr 10



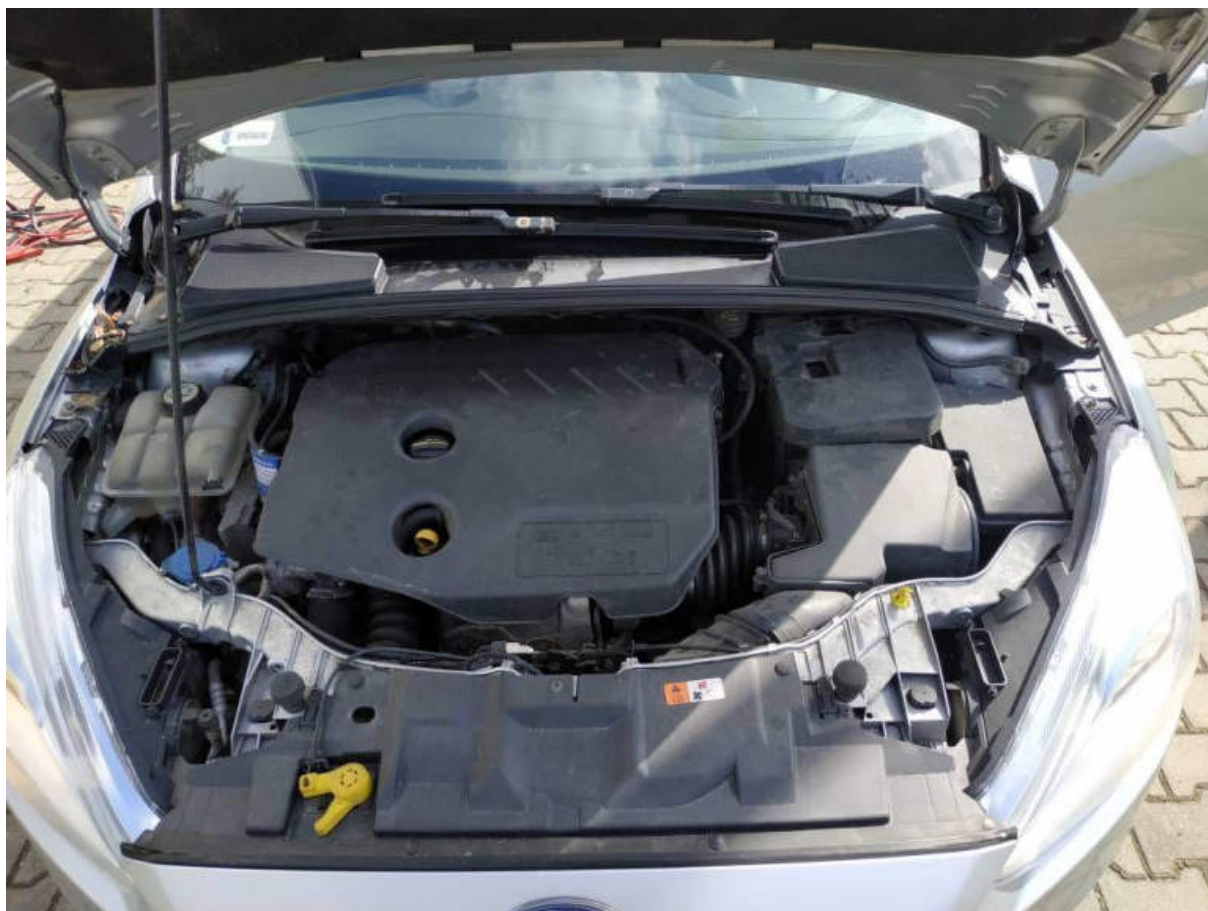
Fot. nr 11



Fot. nr 12



Fot. nr 13



Fot. nr 14



Fot. nr 15



Fot. nr 16



Fot. nr 17



Fot. nr 18



Fot. nr 19



Fot. nr 20



Fot. nr 21



Fot. nr 22



Fot. nr 23



Fot. nr 24



Fot. nr 25



Fot. nr 26



Fot. nr 27



Fot. nr 28



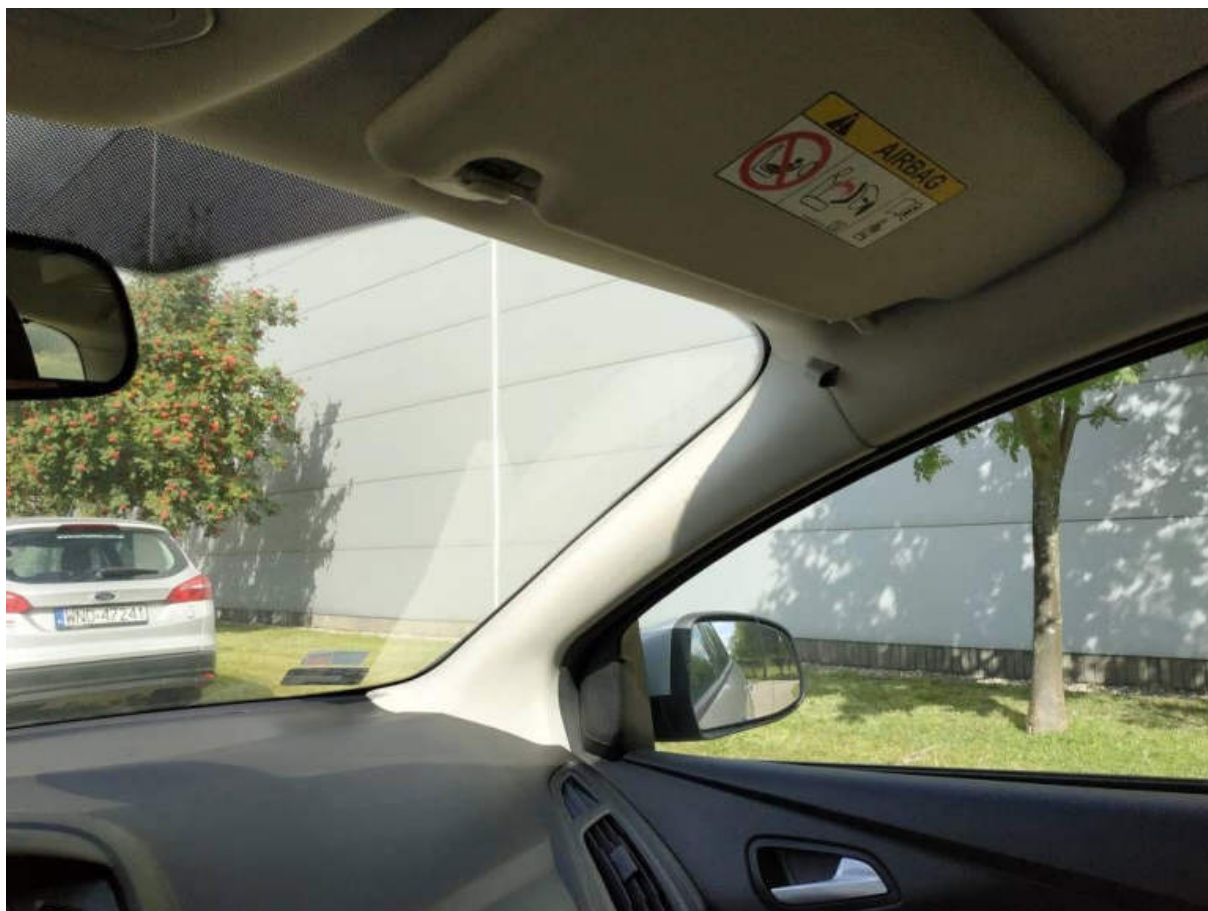
Fot. nr 29



Fot. nr 30



Fot. nr 31



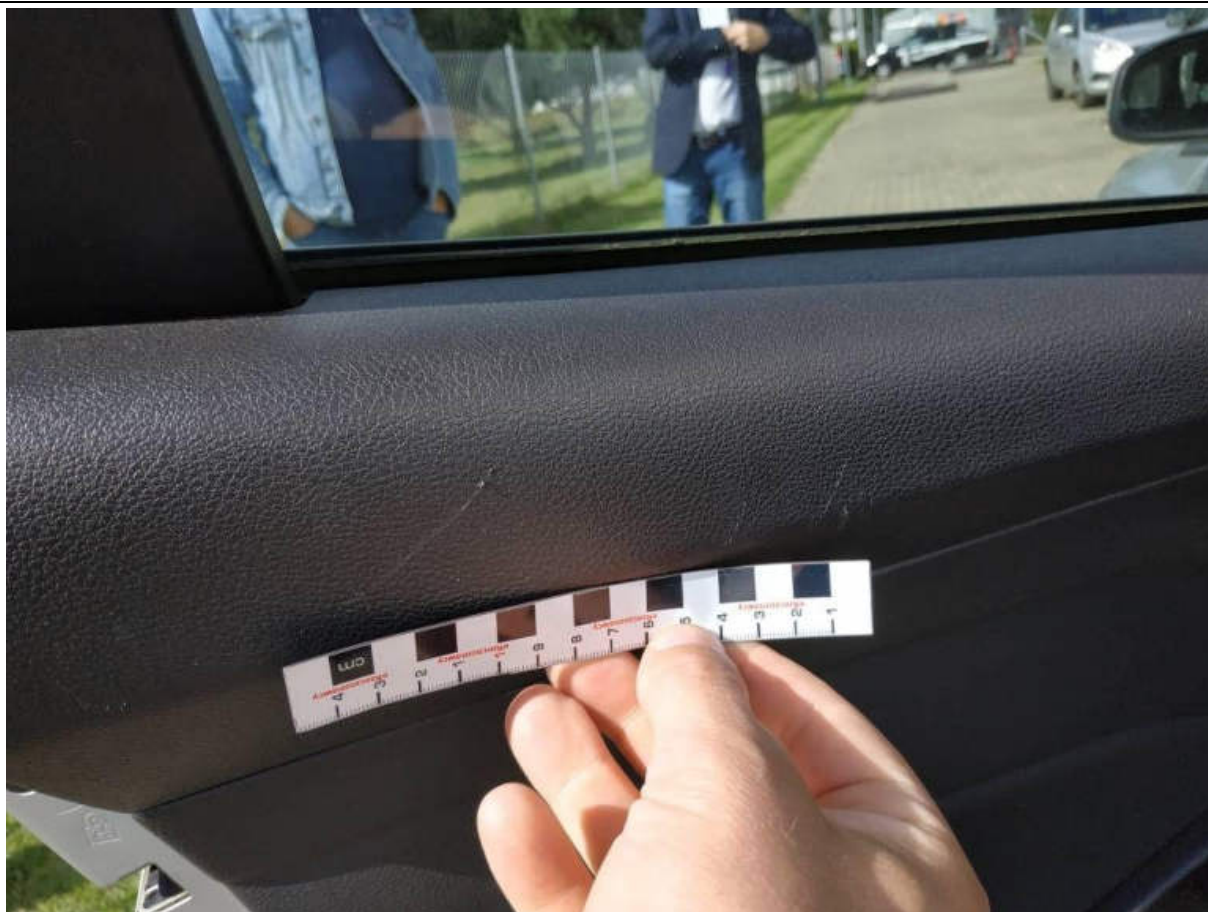
Fot. nr 32



Fot. nr 33



Fot. nr 34



Fot. nr 35



Fot. nr 36



Fot. nr 37



Fot. nr 38



Fot. nr 39



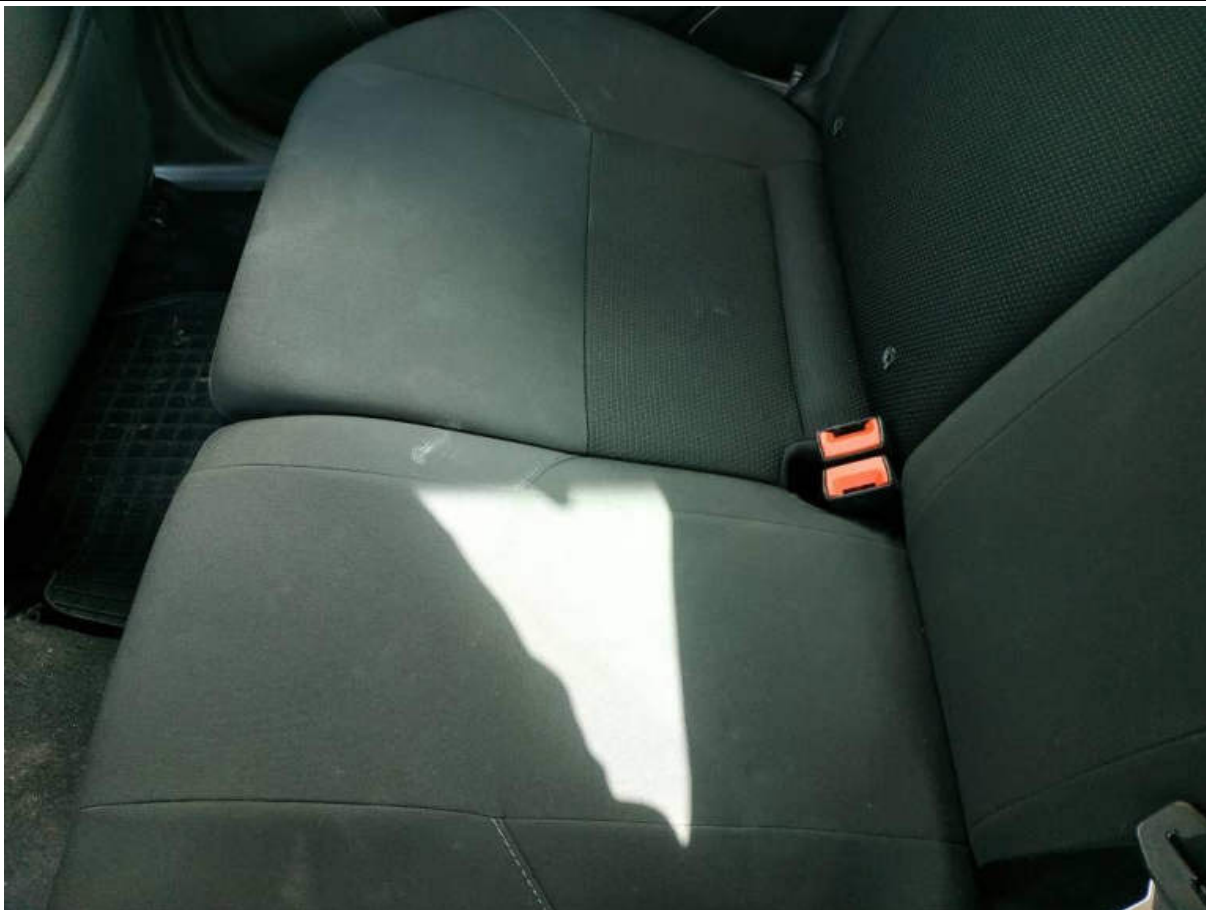
Fot. nr 40



Fot. nr 41



Fot. nr 42



Fot. nr 43



Fot. nr 44



Fot. nr 45



Fot. nr 46



Fot. nr 47



Fot. nr 48



Fot. nr 49



Fot. nr 50



Fot. nr 51



Fot. nr 52



Fot. nr 53



Fot. nr 54



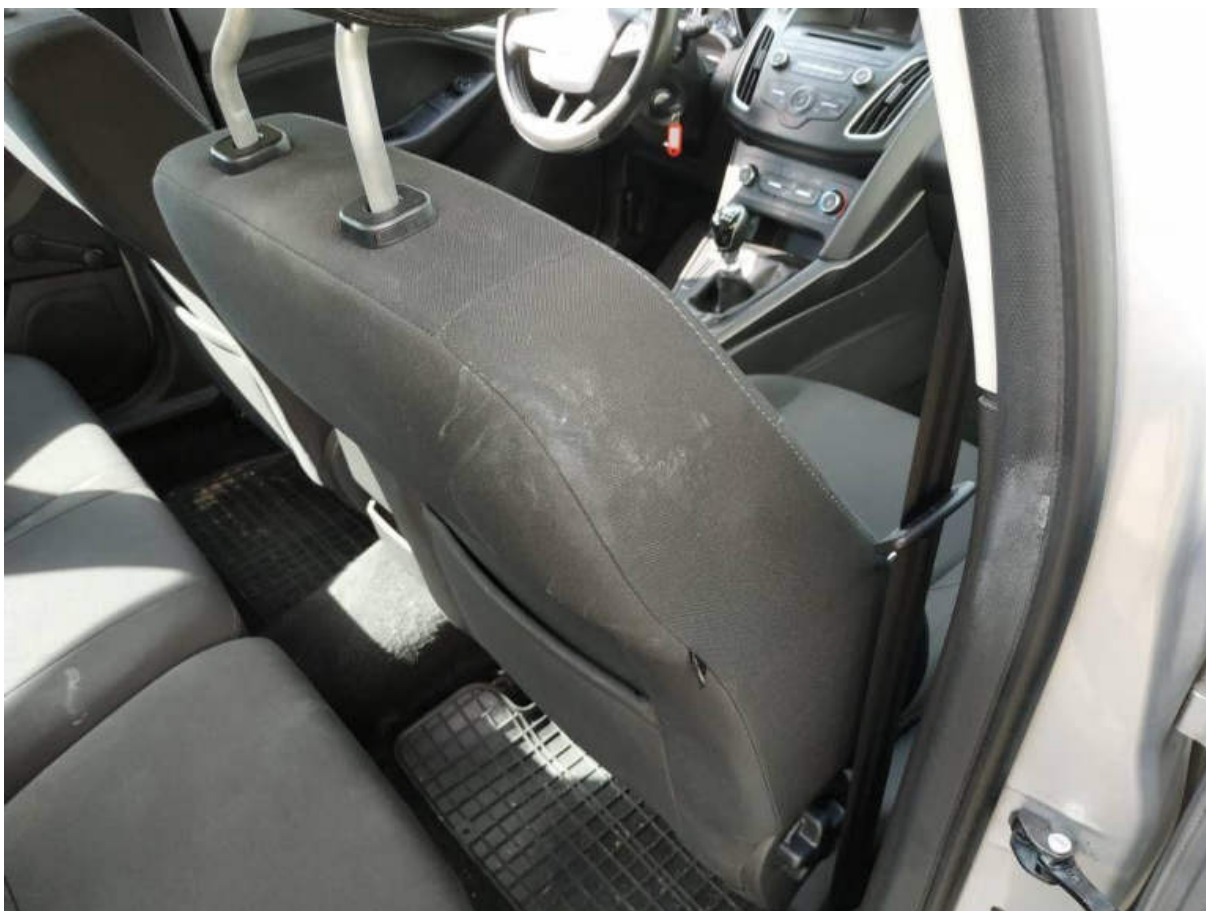
Fot. nr 55



Fot. nr 56



Fot. nr 57



Fot. nr 58



Fot. nr 59



Fot. nr 60



Fot. nr 61



Fot. nr 62



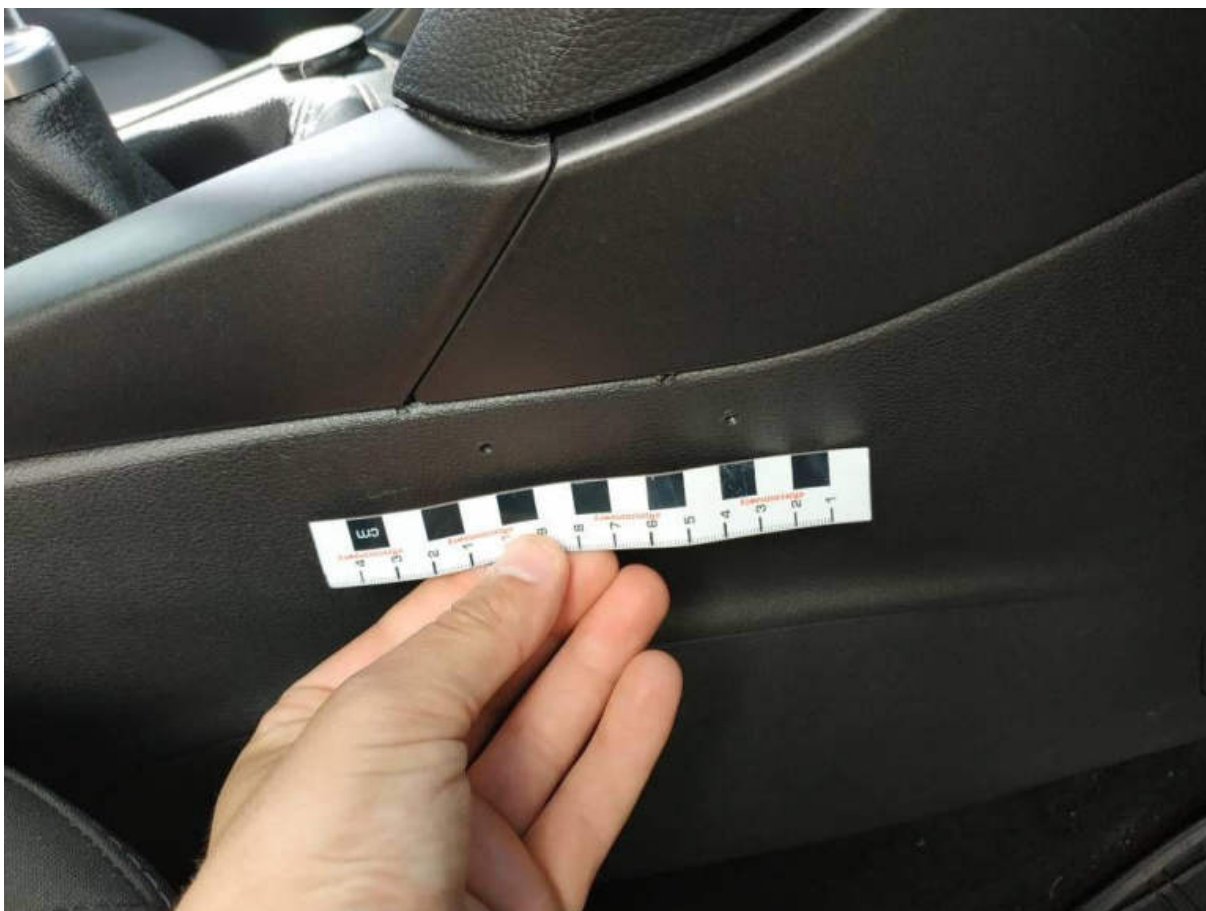
Fot. nr 63



Fot. nr 64



Fot. nr 65



Fot. nr 66



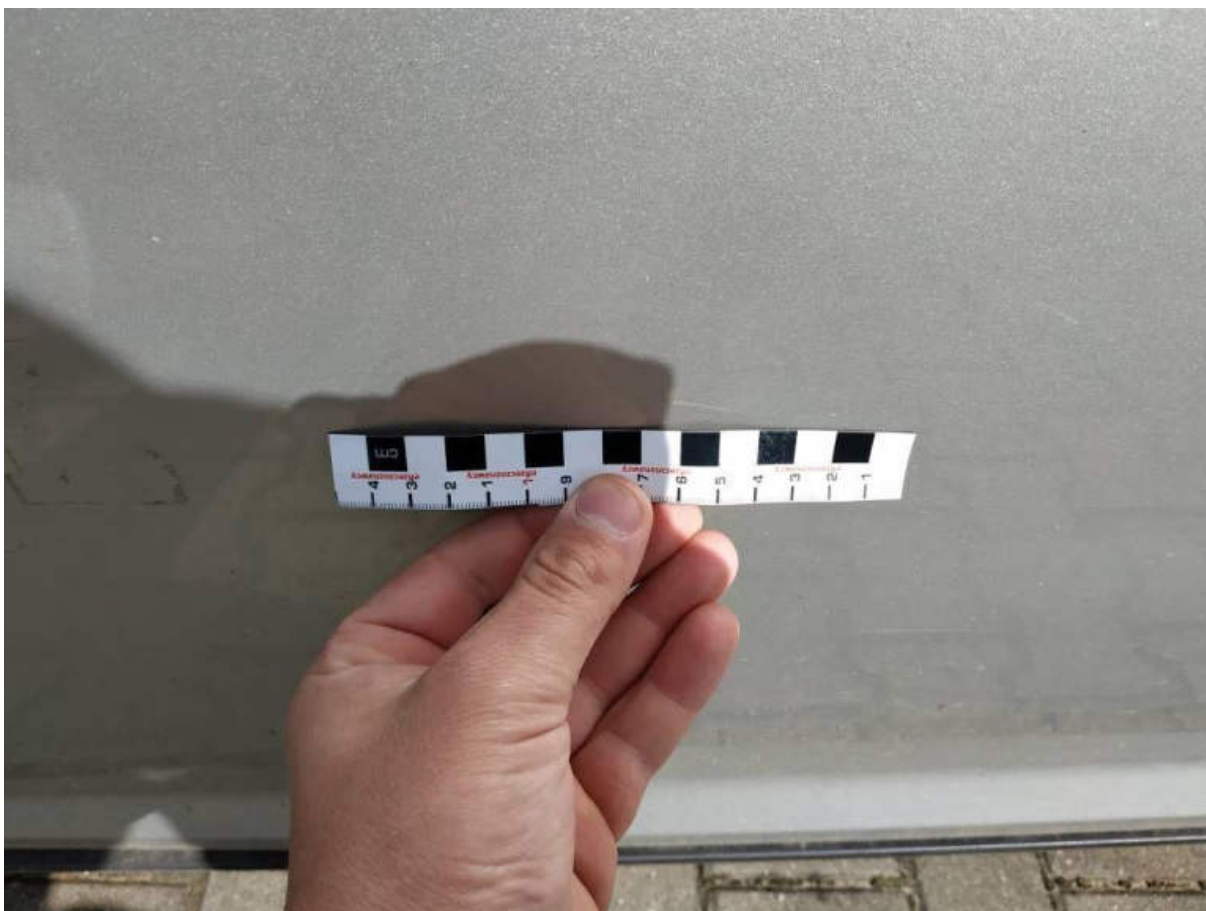
Fot. nr 67



Fot. nr 68



Fot. nr 69



Fot. nr 70



Fot. nr 71



Fot. nr 72



Fot. nr 73



Fot. nr 74



Fot. nr 75



Fot. nr 76



Fot. nr 77



Fot. nr 78



Fot. nr 79



Fot. nr 80



Fot. nr 81



Fot. nr 82



Fot. nr 83



Fot. nr 84



Fot. nr 85



Fot. nr 86



Fot. nr 87



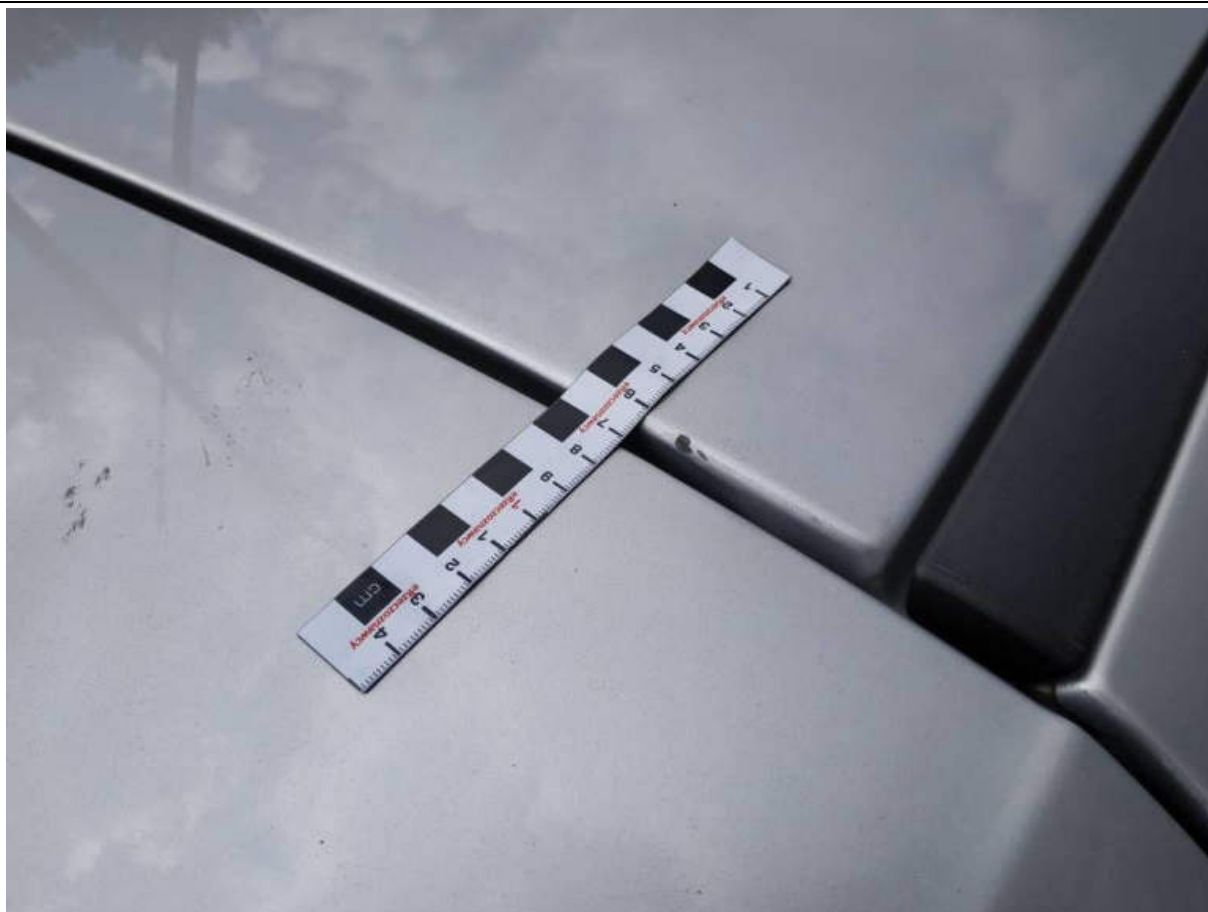
Fot. nr 88



Fot. nr 89



Fot. nr 90



Fot. nr 91



Fot. nr 92



Fot. nr 93



Fot. nr 94



Fot. nr 95



Fot. nr 96



Fot. nr 97



Fot. nr 98



Fot. nr 99



Fot. nr 100



Fot. nr 101



Fot. nr 102



Fot. nr 103



Fot. nr 104



Fot. nr 105



Fot. nr 106



Fot. nr 107



Fot. nr 108



Fot. nr 109



Fot. nr 110



Fot. nr 111



Fot. nr 112



Fot. nr 113



Fot. nr 114



Fot. nr 115



Fot. nr 116



Fot. nr 117



Fot. nr 118



Fot. nr 119



Fot. nr 120



Fot. nr 121



Fot. nr 122

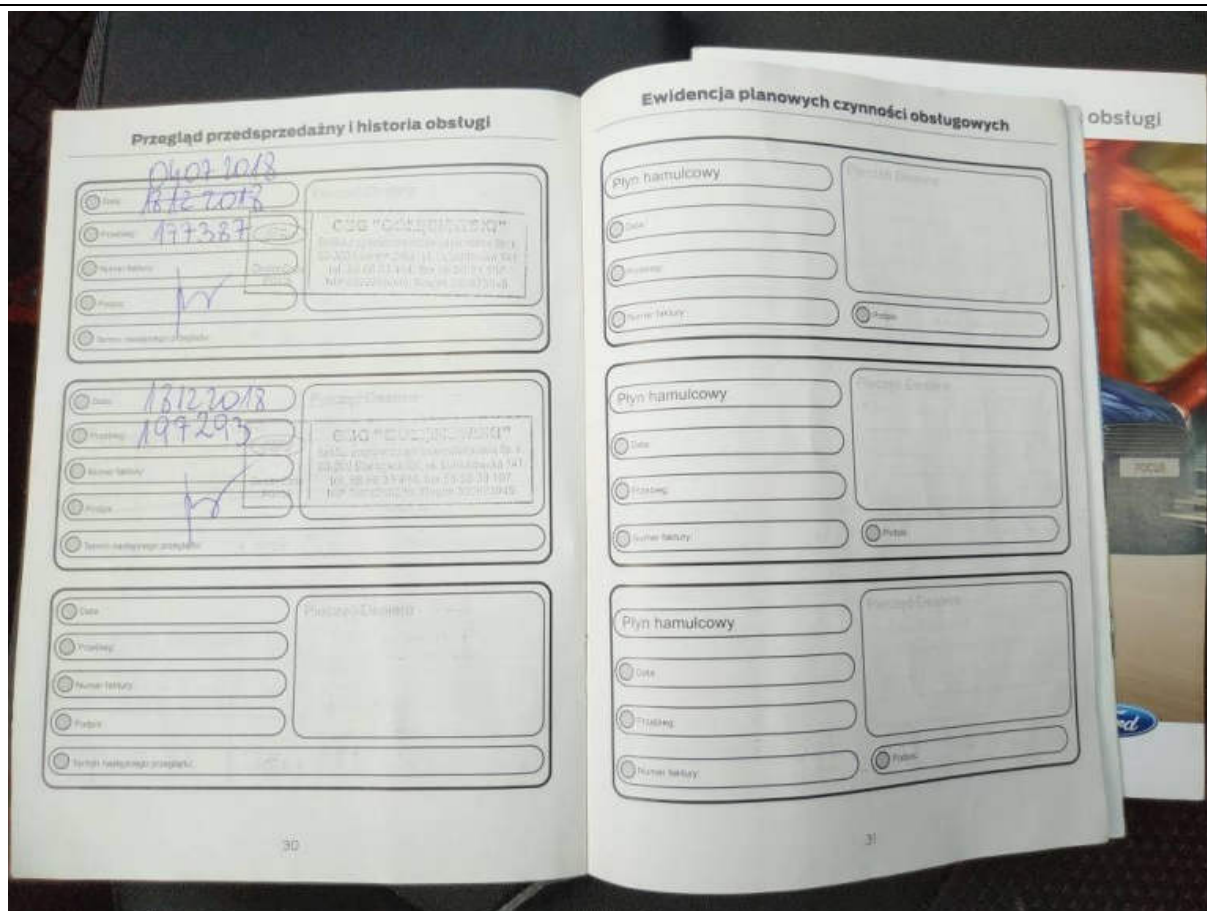


Fot. nr 123



Fot. nr 124





Fot. nr 127



Fot. nr 128



Fot. nr 129



Fot. nr 130

Dokument wystawiony elektronicznie, ważny bez podpisu