

## Poglądowy raport stanu technicznego pojazdu

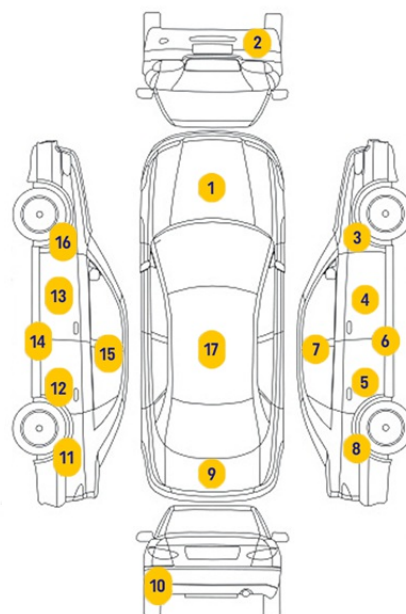
### DANE PODSTAWOWE

Numer rejestracyjny	P09E166
Data 1 rejestracji	2014-08-01
Rodzaj paliwa	diesel
Kraj postoju	PL
Miejsce postoju	CAR-PORT Baranowo
Marka	Škoda
Model	Fabia
Rok produkcji	2014
Rodzaj nadwozia	Hatchback
Numer VIN	TMBES25J7F3009847
Przebieg	200320 km
Pojemność	1598 cc
Silnik	



### POMIARY POWŁOKI LAKIERNICZEJ

1	Pokrywa przednia	od 66 do 87
3	Łotnik prawy przód	od 73 do 97
4	Drzwi prawy przód	od 67 do 93
5	Drzwi prawy tył	od 108 do 173
7	Słupki prawy	od 86 do 109
8	Łotnik/ściana boczna prawy tył	od 133 do 159
9	Pokrywa tylna	od 64 do 87
11	Łotnik/ściana boczna lewy tył	od 71 do 110
12	Drzwi lewy tył	od 71 do 94
13	Drzwi lewy przód	od 64 do 87
14	Próg lewy	od 59 do 83
15	Słupki lewy	od 89 do 93
16	Łotnik lewy przód	od 66 do 83
17	Dach	od 72 do 89



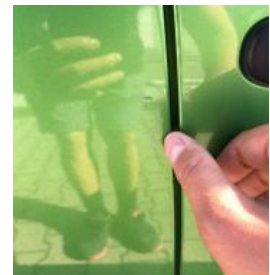
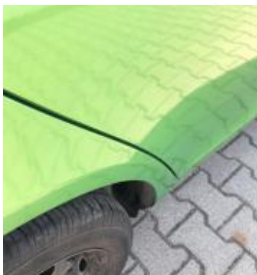
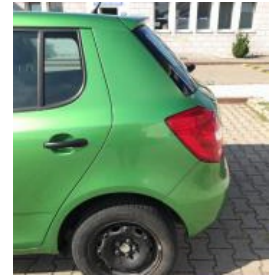
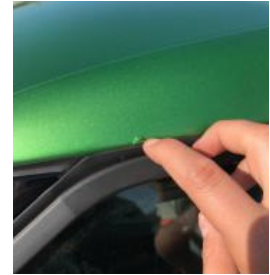
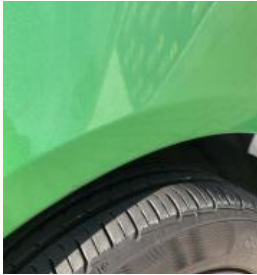
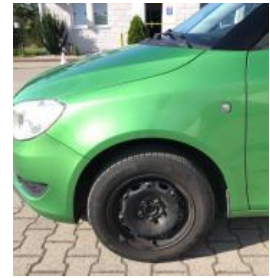
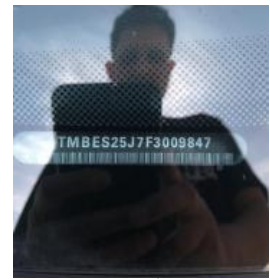
## OPIS WYPOSAŻENIA

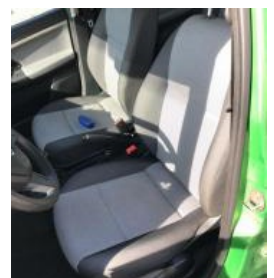
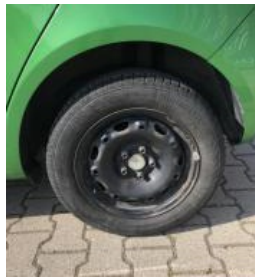
- Abs
- Radio fabryczne
- Gniazdo AUX
- Kraj pierwszej rejestracji: pl
- Typ skrzyni: MANUAL
- Kolor nadwozia: GREEN
- Lewarek: Tak
- Apteczka: Tak
- Odtwarzacz CD
- Wspomaganie kierownicy
- System isofix
- Moc silnika: 55
- Komplet kluczy: 2
- Rodzaj lakieru: METALLIC
- Gasnica: Tak
- Dodatkowe opony: Brak
- Elektryczne szyby przednie
- ESP (stabilizacja toru jazdy)
- Klimatyzacja manualna
- Ilość miejsc: 5
- Książka serwisowa: Tak
- Felgi: STEEL
- Trojkat: Tak
- Opis jazdy testowej: Brak uwag

## ZDJĘCIA

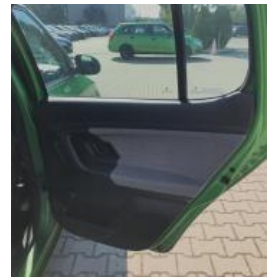














## WARUNKI SZCZEGÓŁOWE

- Zawarte w niniejszej Ocenie/Raporcie informacje (w tym dotyczące wyposażenia) służą jedynie ogólnym celom informacyjnym.
- Ocena/Raport nie może być zatem traktowana jako oferta w rozumieniu art. 66 i następnych Kodeksu Cywilnego.
- Ocena/Raport została sporządzona w celu ustalenia istnienia albo nieistnienia uszkodzeń sprzedaży samochodu lub innych okoliczności uzgodnionych w zleceniu. Ocena/Raport nie obejmuje typowych uszkodzeń wynikających z eksploatacji samochodu oraz jego standardowego zużycia.
- Jeśli chcesz traktować ten dokument jako źródło wiedzy o samochodzie przy jego zakupie, czynisz to na własną odpowiedzialność. Carport Sp. z o.o. ani firma będąca właścicielem lub dysponującym pojazdem nie ponosi odpowiedzialności za takie użycie tej Oceny/Raporu.
- Niniejsza ocena/raport nie może stanowić podstawy do oceny cech i stanu wycenianego obiektu przy jego zakupie.
- Osoba oceniająca pojazd nie bierze na siebie odpowiedzialności za wady ukryte (prawne i fizyczne) oraz ewentualne skutki wynikające z dalszego użytkowania przedmiotu Oceny/Raporu, a także za skutki wykorzystania samej Oceny/Raporu.
- Powyższa Ocena/Raport nie jest ekspertyzą stanu technicznego opisywanego przedmiotu aukcji i za taką nie może być uznawana, w szczególności nie może być traktowana jako gwarancja sprzedaży przedmiotu Oceny/Raporu za cenę wywoławczą z aukcji.
- Ocena/Raport przeprowadzono w oparciu o dostarczoną dokumentację oraz badanie organoleptyczne wycenianego obiektu. Nie prowadzono badań diagnostycznych oraz weryfikacji warsztatowej przedmiotu Oceny/Raporu.
- Nie stwierdzono dodatkowych niesprawności i/lub uszkodzeń i/lub braków w zakresie możliwym do ustalenia w warunkach oględzin tj. bez: dostępu do spodu pojazdu, specjalistycznego sprzętu diagnostycznego, jazdy próbnej wykonanej w warunkach drogowych z obciążeniem.
- Osoba dokonująca oględzin poza warszatem nie jest w stanie stwierdzić wypadkowej przeszłości pojazdu. W przypadku Podwyższonych wartości pomiarów powłoki lakierowej, konieczna jest ekspertyza w warunkach warsztatowych.
- Rok produkcji pojazdu - nie weryfikowano. Przyjęto w oparciu o dane zawarte w dowodzie rejestracyjnym.
- Niniejsza Ocena/Raport nie może być publikowana w całości w jakimkolwiek dokumencie bez zgody wykonawców i bez uzgodnienia z nimi formy i treści takiej publikacji. Zakaz publikacji nie dotyczy posługiwania się Ocena/Raportem w umowach cywilno-prawnych zawieranych przez zleceniodawcę i dotyczących przedmiotu Oceny/Raporu.
- Przed odbiorem pojazdu, kupujący zobowiązany jest do konfrontacji rzeczywistego stanu z informacjami zawartymi w wycenie. Odbiór przedmiotu jest równoznaczny ze zrzeczeniem się wszelkich roszczeń, co do stanu technicznego.
- Nie badano poprawności i/lub budowy numerów identyfikacyjnych/seryjnych obiektu oraz nie weryfikowano prawdziwości danych obiektu.
- W przypadku ujawnienia dodatkowych informacji dotyczących przedmiotowego pojazdu, niedostępnych w czasie wykonywania niniejszej Oceny/Raporu, zaprezentowane stanowisko może ulec zmianie.
- Osoba sporządzająca Ocena/Raport nie ponosi odpowiedzialności za ewentualne błędy wynikające z przedstawionych informacji otrzymanych od użytkownika/sprzedawcy/zamawiającego Ocena/Raport, jeśli brak podstaw do kwestionowania ich zgodności ze stanem rzeczywistym lub też ustalenie stanu rzeczywistego przez osobę sporządzającą Ocena/Raport było niemożliwe lub znacznie utrudnione.
- Osoba sporządzająca Ocena/Raport nie ponosi odpowiedzialności za ewentualne błędy programu. Opis/Raport pojazdu jest ważny na dzień oględzin. Osoba sporządzająca Ocena/Raport nie bierze odpowiedzialności za zmiany stanu pojazdu wynikające z dalszej eksploatacji lub postoju (np. uszkodzenie akumulatora, powiększenie lub powstanie ognisk korozji, uszkodzenie układu hamulcowego itp.)
- Jeżeli elementy jednostki napędowej, układu przeniesienia napędu itp., są rozmontowane, osoba sporządzająca Ocena/Raport nie weryfikuje kompletności poszczególnych układów. Możliwość wystąpienia braków w kompletacji (np. ze względu na wykorzystanie unieruchomionego pojazdu jako „dawcy części”).
- Nie weryfikowano odczytanego stanu drogomierza z zapisami w urządzeniach elektronicznych pojazdu.