



OPINIA Nr: WM/374/120/G325

z dnia: 01.06.2020

Rzecznawca : Biuro Rzecznawcze PACHUCKI

DANE IDENTYFIKACYJNE POJAZDU

Dane: [O] V-2020

Marka: SKODA Model pojazdu: Octavia II 1.9 TDI MR`09
Wersja: Ambiente Nr rejestracyjny: NO5800F Rok prod.: 2010
Rodzaj pojazdu: Samochód osobowy VIN: TMBCS61Z5B2065327

Nr INFO-EKSPERT 034-01416
Data pierwszej rejestracji 23.12.2010
Przebieg podany 160731km
Okres eksploatacji pojazdu (10/12/23-20/05/15) 113 mies.
Oznaczenie typu 1Z
Dop. masa całkow. 1970 kg
Rodzaj nadwozia liftback 5 drzwiowy
Jednostka nap. dowa z zapłonem samoczynnym
Pojemność / Moc silnika 1896 ccm / 77kW (105KM)
Doładowanie Turbosp. z chłodn. powietrza
Liczba cylindrów / Układ cylindrów / Liczba zaworów 4 / rz. dowy / 8
Rodzaj skrzyni biegów manualna
Rodzaj nap. du przedni (4x2)

WYPOSAŻENIE STANDARDOWE (2009.11-2010.02)

L.p.	Nazwa elementu wyposażenia	L.p.	Nazwa elementu wyposażenia
1	ABS - system zapobiegający blokowaniu kół	24	Podłokietnik siedzenia tylnych
2	Blokada mechanizmu różnicowego EDS	25	Poduszka powietrzna kierowcy
3	Czujniki parkowania - tył	26	Poduszka powietrzna pasażera
4	Filtr powietrza	27	Poduszki powietrzne boczne przednie
5	Fotel kierowcy z regulacją odcinka lędźwiowego	28	Przygotowanie do montażu radia, głośniki 4 szt.
6	Fotel kierowcy z regulacją wysokości	29	Siedzenia tylne dzielone asymetrycznie
7	Fotel pasażera z regulacją odcinka lędźwiowego	30	Sygnalizacja niezapalonych pasów przednich
8	Fotel pasażera z regulacją wysokości	31	Sygnalizacja otwartych drzwi i pokrywy bagażnika
9	Immobilizer	32	System DSR
10	Kieszenie w oparciach foteli przednich	33	System dystrybucji siły hamowania elektroniczny EBV
11	Klimatyzacja Climatic półautomatyczna	34	System elektronicznej kontroli toru jazdy ESP
12	Kolumna kierownicy z regulacją wysokości i głębi	35	System p/porozowy MSR
13	Komputer pokładowy	36	System p/porozowy przy przyspieszaniu ASR
14	Kurtyny powietrzne boczne	37	System pokolizyjny ACS
15	Listwy boczne w kolorze nadwozia	38	System wspomagania nagłego hamowania
16	Lusterka zewnętrzne podgrzewane elektrycznie	39	Szyby przednie regulowane elektrycznie
17	Lusterka zewnętrzne regulowane elektrycznie	40	Szyby przyciemniane
18	Lusterka zewnętrzne w kolorze nadwozia	41	Szyby tylne regulowane elektrycznie
19	Napinacze przednich pasów bezpieczeństwa	42	Wiatła przednie
20	Nawiew powietrza na siedzenia tylne	43	Tarcze kół stalowe 15" opony 195/65
21	Oświetlenie deski rozdzielczej regulowane	44	Wskaźnik temperatury zewnętrznej
22	Pasy bezpieczeństwa przednie z regulacją	45	Wspomaganie układu kierowniczego

wysoko ci mocowania	
23 Podłokietnik centralny przedni	46 Zamek centralny zdalnie sterowany

KOREKTY

WARTO BAZOWA NETTO (120 mies.)

KOREKTA ZA PIERWSZ REJESTRACJ

Korekta uwzgl dnia wpływ daty pierwszej rejestracji pojazdu (pierwszego dopuszczenia do ruchu po zakupieniu pojazdu nowego) na jego wartość. Przyjmuje się, że pojazd bazowy został zarejestrowany po raz pierwszy 15.05.2010. Pojazd wyceniany został zarejestrowany 7 miesięcy później, zatem jego okres eksploatacji jest krótszy od okresu eksploatacji pojazdu bazowego i stąd wynika dodatnia korekta wartości.

KOREKTA ZA PRZEBIEG

Korekta uwzgl dnia wpływ przebiegu pojazdu na jego wartość. Wartość bazowa (skorygowana o wpływ pierwszej rejestracji) została określona dla przebiegu normatywnego 199 500 km. Zweryfikowany przebieg wycenianego pojazdu jest mniejszy od normatywnego o - 38 769 km. Powoduje to zastosowanie korekty wartości w wysokości 5,43%.

KOREKTY RÓŻNE

W tym:

Stan utrzymania i dbałość o pojazd

Stan utrzymania i dbałość o pojazd mogą mieć wpływ na wartość rynkową pojazdu w przypadku, gdy stan wycenianego pojazdu istotnie odbiega od dobrego, odpowiedniego dla danego okresu eksploatacji i przebiegu. Stwierdzony ponadprzeciętnie dobry stan wiadczą o wyjątkowej dbałości o pojazd, która stanowi podstawą korekty dodatniej wartości, stan gorszy od typowego dobrego - podstawą do korekty ujemnej.

Dodatkowe uszkodzenia

lusterko lewe - zarysowania, błotnik tylny lewy - zarysowania, błotnik tylny prawy - zarysowania

Rzecznawca : Biuro Rzecznawcze PACHUCKI

DANE IDENTYFIKACYJNE POJAZDU

Dane: [O] V-2020

Marka:	SKODA	Model pojazdu:	Octavia II 1.9 TDI MR`09	
Wersja:	Ambiente	Nr rejestracyjny:	NO5800F	Rok prod.: 2010
Rodzaj pojazdu:	Samochód osobowy			VIN: TMBCS61Z5B2065327

Nr INFO-EKSPERT	034-01416
Data pierwszej rejestracji	23.12.2010
Przebieg podany	160731km
Okres eksploatacji pojazdu (10/12/23-20/05/15)	113 mies.
Oznaczenie typu	1Z
Rodzaj nadwozia	liftback 5 drzwiowy
Jednostka napędowa	z zapłonem samoczynnym
Pojemność / Moc silnika	1896 ccm / 77kW (105KM)
Rodzaj skrzyni biegów	manualna
Rodzaj napędu	przedni (4x2)

KOREKTY

WARTO BAZOWA NETTO (120 mies.)
 KOREKTA ZA PIERWSZ REJESTRACJ

Korekta uwzględnia wpływ daty pierwszej rejestracji pojazdu (pierwszego dopuszczenia do ruchu po zakupieniu pojazdu nowego) na jego wartość. Przyjmuje się, że pojazd bazowy został zarejestrowany po raz pierwszy 15.05.2010. Pojazd wyceniany został zarejestrowany 7 miesięcy później, zatem jego okres eksploatacji jest krótszy od okresu eksploatacji pojazdu bazowego i stąd wynika dodatnia korekta wartości.

KOREKTA ZA PRZEBIEG

Korekta uwzględnia wpływ przebiegu pojazdu na jego wartość. Wartość bazowa (skorygowana o wpływ pierwszej rejestracji) została określona dla przebiegu normatywnego 199 500 km. Zweryfikowany przebieg wycenianego pojazdu jest mniejszy od normatywnego o - 38 769 km. Powoduje to zastosowanie korekty wartości w wysokości 5,43%.

KOREKTY RÓŻNE

DOKUMENTACJA FOTOGRAFICZNA

do opinii nr: WM/374/120/G325

z dnia: 01.06.2020

DANE IDENTYFIKACYJNE POJAZDU

Dane: [O] V-2020

Marka: SKODA

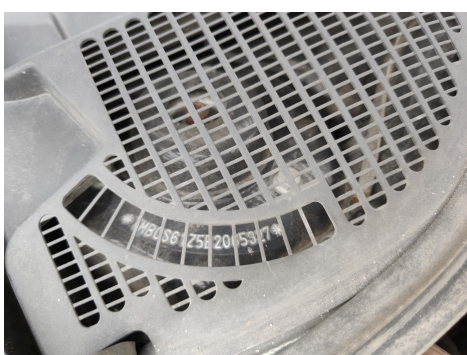
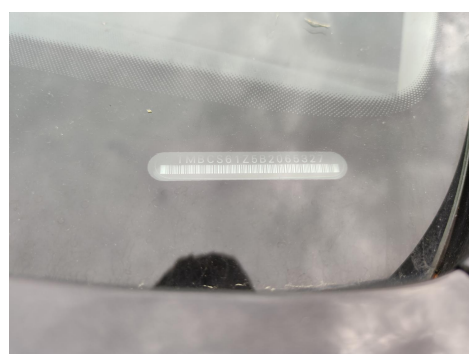
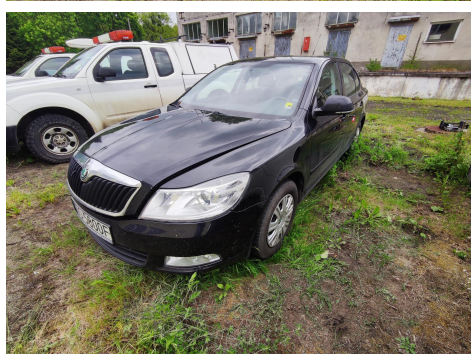
Model pojazdu: Octavia II 1.9 TDI MR`09

Wersja: Ambiente

Nr rejestracyjny: NO5800F

Rok prod.: 2010

Rodzaj pojazdu: Samochód osobowy







DANE IDENTYFIKACYJNE POJAZDU

Dane: [O] V-2020

Marka: SKODA

Model pojazdu: Octavia II 1.9 TDI MR`09

Wersja: Ambiente

Nr rejestracyjny: NO5800F

Rok prod.: 2010

Rodzaj pojazdu: Samochód osobowy

OPIS POWŁOKI LAKIEROWEJ

