



OPINIA Nr: WM/374/120/G319

z dnia: 29.05.2020

Rzecznawca : Biuro Rzecznawcze PACHUCKI

DANE IDENTYFIKACYJNE POJAZDU

Dane: [D] V-2020

Marka: NISSAN Model pojazdu: Navara MR`05 E4 2.9t
Wersja: FE King Cab Nr rejestracyjny: NO5227M Rok prod.: 2010
Rodzaj pojazdu: Samochód ciarowy do 3.5t VIN: VSKBVND40U0395205

Nr INFO-EKSPERT 025-01756
Data pierwszej rejestracji 07.12.2010
Przebieg podany 259129km
Okres eksploatacji pojazdu (10/12/07-20/05/15) 113 mies.
Dop. masa całkow. / Ładowność 2902 kg / 855 kg
Rodzaj nadwozia pick-up wydłużony 2 drzwiowy 4 osobowy
Rodzaj kabiny krótka
Liczba osi / Rodzaj napędu / Skrzynia biegów 2 / 4WD (4x4) / manualna
Rozstaw osi 3200 mm
Jednostka napędowa z zapłonem samoczynnym
Pojemność / Moc silnika 2488 ccm / 126kW (171KM)
Doładowanie Turbosp. z chłodn. powietrza
Liczba cylindrów / Układ cylindrów 4 / rzędowy
Norma spalin E4
Długość / Szerokość / Wysokość 5296 mm / 1848 mm / 1785 mm

WYPOSAŻENIE STANDARDOWE (2009.09-2011.01)

L.p.	Nazwa elementu wyposażenia	L.p.	Nazwa elementu wyposażenia
1	ABS + EBD - system dystrybucji siły hamowania	11	Szyba tylna ogrzewana
2	Immobilizer	12	Szyby regulowane elektrycznie
3	Napinacze przednich pasów bezpieczeństwa z kontrolniami	13	Wiatła z regulacją kąta pochylenia
4	Opony 235/70 R16	14	Tapicerka z materiału
5	Pasy bezpieczeństwa bezwładnościowe trzypunktowe	15	Tarcze kół stalowe 16"
6	Poduszka powietrzna kierowcy	16	Wspomaganie układu kierowniczego
7	Poduszka powietrzna pasażera	17	Zamek centralny
8	Przygotowanie do montażu radia + 4 głośniki + antena	18	Zderzak tylny rurowy
9	Siedzenie 3-osobowe w II rzędzie	19	Zegar cyfrowy
10	System hamowania awaryjnego BAS		

WYPOSAŻENIE DODATKOWE

L.p.	Nazwa elementu wyposażenia
1	+Hak holowniczy
2	Pakiet Komfort (dopłata) Klimatyzacja Radiodtwarzacz CD Zamek centralny zdalnie sterowany
3	+Wyciagarka

4 +Zabudowa specjalistyczna + box dachowy

KOREKTY**WARTO BAZOWA NETTO (120 mies.)****KOREKTA ZA WYPOSA ENIE DODATKOWE**

Wyposa enie pojazdu powoduje powi kszenie warto ci pojazdu, gdy jest wyposa eniem ponadstandardowym oraz jest sprawne, czyli zdolne do spełnienia swojej funkcji. Wielko korekty warto ci bazowej, zwi zanej z wyposa eniem dodatkowym pojazdu została okre lona na podstawie udziału tego wyposa enia w warto ci standardowo wyposa onego nowego pojazdu z uwzgl dnieniem amortyzacji pojazdu i zwi kszoney amortyzacji jego wyposa enia.

KOREKTA ZA PIERWSZ REJESTRACJ

Korekta uwzgl dnia wpływ daty pierwszej rejestracji pojazdu (pierwszego dopuszczenia do ruchu po zakupieniu pojazdu nowego) na jego warto . Przyjmuje si , e pojazd bazowy został zarejestrowany po raz pierwszy 15.05.2010. Pojazd wyceniany został zarejestrowany 7 miesi cy pó niej, zatem jego okres eksploatacji jest krótszy od okresu eksploatacji pojazdu bazowego i st d wynika dodamia korekta warto ci.

KOREKTA ZA PRZEBIEG

Korekta uwzgl dnia wpływ przebiegu pojazdu na jego warto . Warto bazowa (skorygowana o wpływ pierwszej rejestracji) została okre lona dla przebiegu normatywnego 218 200 km. Zweryfikowany przebieg wycenianego pojazdu jest wi kszy od normatywnego o 40 929 km. Powoduje to zastosowanie korekty warto ci w wysoko ci -7,37%.

KOREKTY RÓ NE**W tym:****Stan utrzymania i dbało o pojazd**

Stan utrzymania i dbało o pojazd mog mie wpływ na warto rynkow pojazdu w przypadku, gdy stan wycenianego pojazdu istotnie odbiega od dobrego, odpowiedniego dla danego okresu eksploatacji i przebiegu. Stwierdzony ponadprzecinie dobry stan wiadczy o wyj tkowej dbało ci o pojazd mo e stanowi podstaw korekty dodamiej warto ci, stan gorszy od typowego dobrego - podstaw do korekty ujemnej.

Widoczne produkty korozji**Dodatkowe uszkodzenia**

fotel pasa era - uszkodzony, błotnik przedni lewy - odpryski lakieru, zderzak przedni - uszkodzony, dach - odpryski lakieru, burt - wgniecenie, zarysowania, odpryski lakieru, lampa tylna prawa - uszkodzona, próg prawy - uszkodzony

Rzecznawca : Biuro Rzecznawcze PACHUCKI

DANE IDENTYFIKACYJNE POJAZDU

Dane: [D] V-2020

Marka: NISSAN Model pojazdu: Navara MR`05 E4 2.9t
 Wersja: FE King Cab Nr rejestracyjny: NO5227M Rok prod.: 2010
 Rodzaj pojazdu: Samochód ci arowy do 3.5t VIN: VSKBVND40U0395205

Nr INFO-EKSPERT 025-01756
 Data pierwszej rejestracji 07.12.2010
 Przebieg podany 259129km
 Okres eksploatacji pojazdu (10/12/07-20/05/15) 113 mies.
 Rodzaj nadwozia pick-up wydłu ony 2 drzwiowy 4 osobowy
 Liczba osi / Rodzaj nap du / Skrzynia biegów 2 / 4WD (4x4) / manualna
 Jednostka nap dowa z zapłonem samoczynnym
 Pojemno / Moc silnika 2488 ccm / 126kW (171KM)

KOREKTY

WARTO BAZOWA NETTO (120 mies.)

KOREKTA ZA WYPOSA ENIE DODATKOWE

Wyposa enie pojazdu powoduje powi ksenie warto ci pojazdu, gdy jest wyposa eniem ponadstandardowym oraz jest sprawne, czyli zdolne do spełnienia swojej funkcji. Wielko korekty warto ci bazowej, zwi zanej z wyposa eniem dodatkowym pojazdu została okre lona na podstawie udziału tego wyposa enia w warto ci standardowo wyposa onego nowego pojazdu z uwzgl dnieniem amortyzacji pojazdu i zwi kszonej amortyzacji jego wyposa enia.

KOREKTA ZA PIERWSZ REJESTRACJ

Korekta uwzgl dnia wpływ daty pierwszej rejestracji pojazdu (pierwszego dopuszczenia do ruchu po zakupieniu pojazdu nowego) na jego warto . Przyjmuje si , e pojazd bazowy został zarejestrowany po raz pierwszy 15.05.2010. Pojazd wyceniany został zarejestrowany 7 miesi cy pó niej, zatem jego okres eksploatacji jest krótszy od okresu eksploatacji pojazdu bazowego i st d wynika dodatnia korekta warto ci.

KOREKTA ZA PRZEBIEG

Korekta uwzgl dnia wpływ przebiegu pojazdu na jego warto . Warto bazowa (skorygowana o wpływ pierwszej rejestracji) została okre lona dla przebiegu normatywnego 218 200 km. Zweryfikowany przebieg wycenianego pojazdu jest wi kszy od normatywnego o 40 929 km. Powoduje to zastosowanie korekty warto ci w wysoko ci -7,37%.

KOREKTY RÓ NE

DOKUMENTACJA FOTOGRAFICZNA

do opinii nr: WM/374/120/G319

z dnia: 29.05.2020

DANE IDENTYFIKACYJNE POJAZDU

Dane: [D] V-2020

Marka: NISSAN

Model pojazdu: Navara MR`05 E4 2.9t

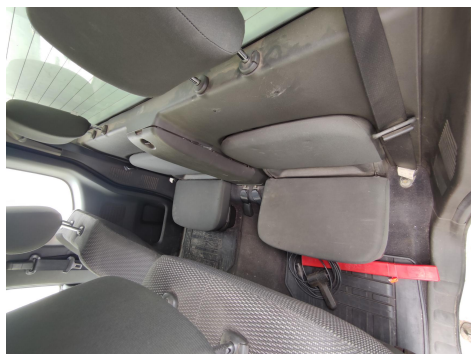
Wersja: FE King Cab

Nr rejestracyjny: NO5227M

Rok prod.: 2010

Rodzaj pojazdu: Samochód ciarowy do 3.5t









DANE IDENTYFIKACYJNE POJAZDU

Dane: [D] V-2020

Marka: NISSAN Model pojazdu: Navara MR`05 E4 2.9t

Wersja: FE King Cab

Nr rejestracyjny: NO5227M

Rok prod.: 2010

Rodzaj pojazdu: Samochód ciarowy do 3.5t

OPIS POWŁOKI LAKIEROWEJ

