

OPINIA Nr: WM/374/120/G318

z dnia: 29.05.2020

Rzecznawca : Biuro Rzecznawcze PACHUCKI

DANE IDENTYFIKACYJNE POJAZDU

Dane: [D] V-2020

Marka: NISSAN Model pojazdu: Navara MR`05 E4 2.9t
Wersja: FE King Cab Nr rejestracyjny: NO5211M Rok prod.: 2010
Rodzaj pojazdu: Samochód ciarowy do 3.5t VIN: VSKBVND40U0393422

Nr INFO-EKSPERT 025-01756
Data pierwszej rejestracji 22.09.2010
Przebieg podany 264483km
Okres eksploatacji pojazdu (10/09/22-20/05/15) 116 mies.
Dop. masa całkow. / Ładowno 2902 kg / 855 kg
Rodzaj nadwozia pick-up wydłużony 2 drzwiowy 4 osobowy
Rodzaj kabiny krótka
Liczba osi / Rodzaj napędu / Skrzynia biegów 2 / 4WD (4x4) / manualna
Rozstaw osi 3200 mm
Jednostka napędowa z zapłonem samoczynnym
Pojemność / Moc silnika 2488 ccm / 126kW (171KM)
Doładowanie Turbosp. z chłodn. powietrza
Liczba cylindrów / Układ cylindrów 4 / rzędowy
Norma spalin E4
Długość / Szerokość / Wysokość 5296 mm / 1848 mm / 1785 mm

WYPOSAŻENIE STANDARDOWE (2009.09-2011.01)

L.p.	Nazwa elementu wyposażenia	L.p.	Nazwa elementu wyposażenia
1	ABS + EBD - system dystrybucji siły hamowania	11	Szyba tylna ogrzewana
2	Immobilizer	12	Szyby regulowane elektrycznie
3	Napinacze przednich pasów bezpieczeństwa z kontrolniami	13	Wiatła z regulacją kąta pochylenia
4	Opony 235/70 R16	14	Tapicerka z materiału
5	Pasy bezpieczeństwa bezwładnościowe trzypunktowe	15	Tarcze kół stalowe 16"
6	Poduszka powietrzna kierowcy	16	Wspomaganie układu kierowniczego
7	Poduszka powietrzna pasażera	17	Zamek centralny
8	Przygotowanie do montażu radia + 4 głośniki + antena	18	Zderzak tylny rurowy
9	Siedzenie 3-osobowe w II rzędzie	19	Zegar cyfrowy
10	System hamowania awaryjnego BAS		

WYPOSAŻENIE DODATKOWE

L.p.	Nazwa elementu wyposażenia
1	+Hak holowniczy
2	Pakiet Komfort (dopłata) Klimatyzacja Radiodtwarzacz CD Zamek centralny zdalnie sterowany
3	+Wyciagarka

KOREKTY

WARTO BAZOWA NETTO (120 mies.)

KOREKTA ZA WYPOSA ENIE DODATKOWE

Wyposa enie pojazdu powoduje powi kszenie warto ci pojazdu, gdy jest wyposa eniem ponadstandardowym oraz jest sprawne, czyli zdolne do spełnienia swojej funkcji. Wielko korekty warto ci bazowej, zwi zanej z wyposa eniem dodatkowym pojazdu została okre lona na podstawie udziału tego wyposa enia w warto ci standardowo wyposa onego nowego pojazdu z uwzgl dnieniem amortyzacji pojazdu i zwi kszoney amortyzacji jego wyposa enia.

KOREKTA ZA PIERWSZ REJESTRACJ

Korekta uwzgl dnia wpływ daty pierwszej rejestracji pojazdu (pierwszego dopuszczenia do ruchu po zakupieniu pojazdu nowego) na jego warto . Przyjmuje si , e pojazd bazowy został zarejestrowany po raz pierwszy 15.05.2010. Pojazd wyceniany został zarejestrowany 4 miesi ce pó niej, zatem jego okres eksploatacji jest krótszy od okresu eksploatacji pojazdu bazowego i st d wynika dodatnia korekta warto ci.

KOREKTA ZA PRZEBIEG -

Korekta uwzgl dnia wpływ przebiegu pojazdu na jego warto . Warto bazowa (skorygowana o wpływ pierwszej rejestracji) została okre lona dla przebiegu normatywnego 222 400 km. Zweryfikowany przebieg wycenianego pojazdu jest wi kszy od normatywnego o 42 083 km. Powoduje to zastosowanie korekty warto ci w wysoko ci -7,57%.

KOREKTY RÓ NE -

W tym:

Stan utrzymania i dbało o pojazd

Stan utrzymania i dbało o pojazd mog mie wpływ na warto rynkow pojazdu w przypadku, gdy stan wycenianego pojazdu istotnie odbiega od dobrego, odpowiedniego dla danego okresu eksploatacji i przebiegu. Stwierdzony ponadprzeci nie dobry stan wiadczy o wyj tkowej dbało ci o pojazd mo e stanowi podstaw korekty dodatniej warto ci, stan gorszy od typowego dobrego - podstaw do korekty ujemnej.

Dodatkowe uszkodzenia

tylna burta - uszkodzona, fotel kierowcy - uszkodzony, zderzak przedni - przerysowania, pokrywa komory silnika- uszkodzona, błotnik przedni lewy i prawy- odpryski lakieru, próg lewy i prawy - uszkodzenia

Widoczne produkty korozji

Rzecznawca : Biuro Rzecznawcze PACHUCKI

DANE IDENTYFIKACYJNE POJAZDU

Dane: [D] V-2020

Marka:	NISSAN	Model pojazdu:	Navara MR`05 E4 2.9t	
Wersja:	FE King Cab	Nr rejestracyjny:	NO5211M	Rok prod.: 2010
Rodzaj pojazdu:	Samochód ci	arowy do 3.5t		VIN: VSKBVND40U0393422

Nr INFO-EKSPERT	025-01756
Data pierwszej rejestracji	22.09.2010
Przebieg podany	264483km
Okres eksploatacji pojazdu (10/09/22-20/05/15)	116 mies.
Rodzaj nadwozia	pick-up wydłu ony 2 drzwiowy 4 osobowy
Liczba osi / Rodzaj nap du / Skrzynia biegów	2 / 4WD (4x4) / manualna
Jednostka nap dowa	z zapłonem samoczynnym
Pojemno / Moc silnika	2488 ccm / 126kW (171KM)

KOREKTY

WARTO BAZOWA NETTO (120 mies.)

KOREKTA ZA WYPOSA ENIE DODATKOWE

Wyposa enie pojazdu powoduje powi ksenie warto ci pojazdu, gdy jest wyposa eniem ponadstandardowym oraz jest sprawne, czyli zdolne do spełnienia swojej funkcji. Wielko korekty warto ci bazowej, zwi zanej z wyposa eniem dodatkowym pojazdu została okre lona na podstawie udziału tego wyposa enia w warto ci standardowo wyposa onego nowego pojazdu z uwzgl dnieniem amortyzacji pojazdu i zwi kszonej amortyzacji jego wyposa enia.

KOREKTA ZA PIERWSZ REJESTRACJ

Korekta uwzgl dnia wpływ daty pierwszej rejestracji pojazdu (pierwszego dopuszczenia do ruchu po zakupieniu pojazdu nowego) na jego warto . Przyjmuje si , e pojazd bazowy został zarejestrowany po raz pierwszy 15.05.2010. Pojazd wyceniany został zarejestrowany 4 miesi ce pó niej, zatem jego okres eksploatacji jest krótszy od okresu eksploatacji pojazdu bazowego i st d wynika dodatnia korekta warto ci.

KOREKTA ZA PRZEBIEG

Korekta uwzgl dnia wpływ przebiegu pojazdu na jego warto . Warto bazowa (skorygowana o wpływ pierwszej rejestracji) została okre lona dla przebiegu normatywnego 222 400 km. Zweryfikowany przebieg wycenianego pojazdu jest wi kszy od normatywnego o 42 083 km. Powoduje to zastosowanie korekty warto ci w wysoko ci -7,57%.

KOREKTY RÓ NE

DOKUMENTACJA FOTOGRAFICZNA

do opinii nr: WM/374/120/G318

z dnia: 29.05.2020

DANE IDENTYFIKACYJNE POJAZDU

Dane: [D] V-2020

Marka: NISSAN

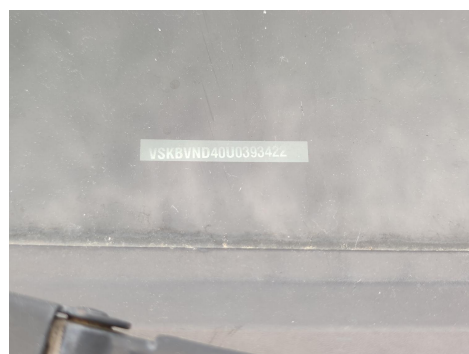
Model pojazdu: Navara MR`05 E4 2.9t

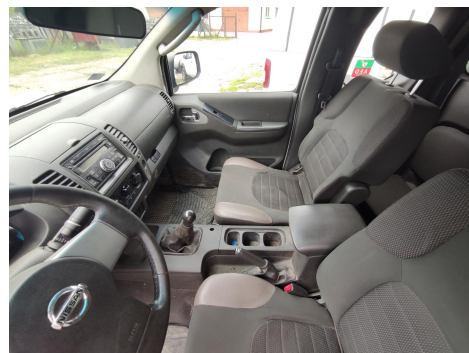
Wersja: FE King Cab

Nr rejestracyjny: NO5211M

Rok prod.: 2010

Rodzaj pojazdu: Samochód ciężarowy do 3.5t









DANE IDENTYFIKACYJNE POJAZDU

Dane: [D] V-2020

Marka: NISSAN Model pojazdu: Navara MR`05 E4 2.9t

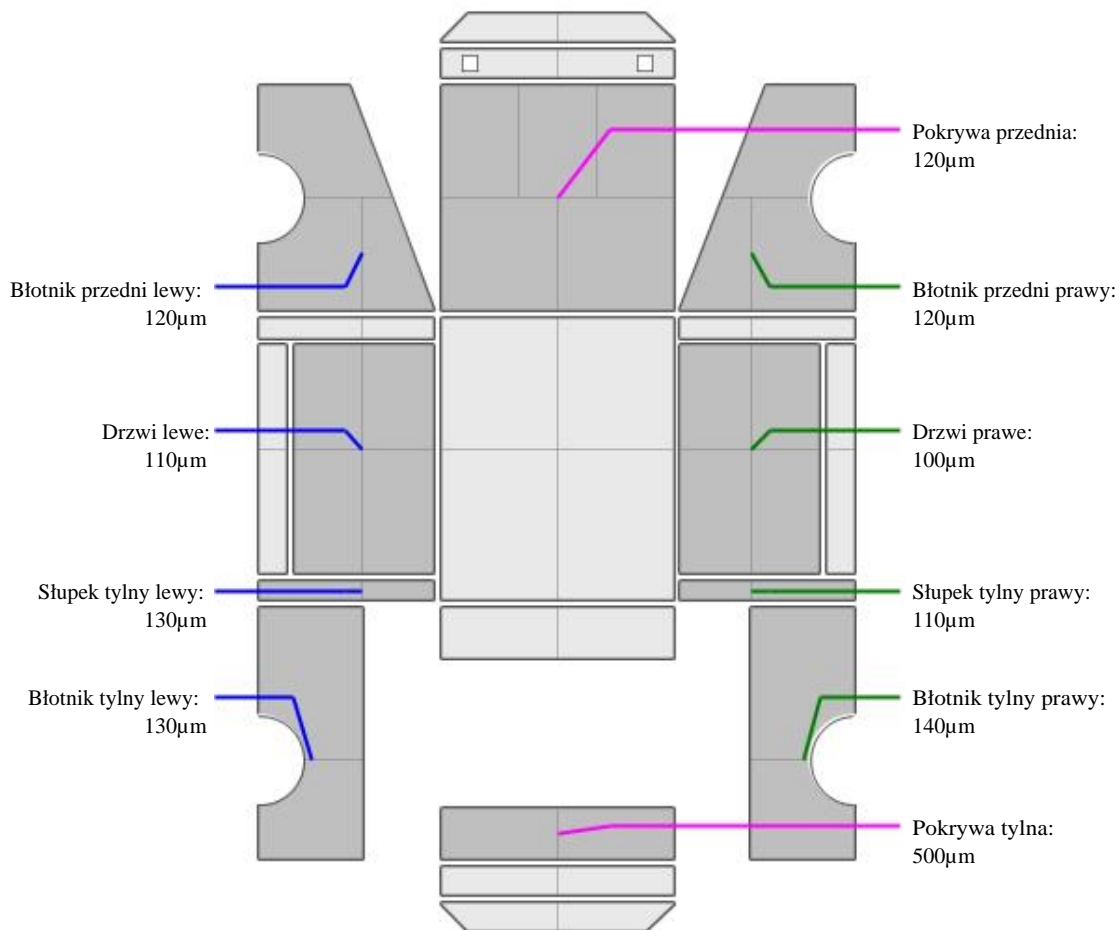
Wersja: FE King Cab

Nr rejestracyjny: NO5211M

Rok prod.: 2010

Rodzaj pojazdu: Samochód ciarowy do 3.5t

OPIS POWŁOKI LAKIEROWEJ



ARKUSZ USTALENIA WARTO CI POJAZDU**do opinii nr: WM/374/120/G318**

z dnia: 29.05.2020

Rzecznawca : Biuro Rzecznawcze PACHUCKI

Zleceniodawca: ENERGA-OPERATOR S.A.

Adres: JULIANA TUWIMA 6, 10-950 OLSZTYN

DANE IDENTYFIKACYJNE POJAZDU

Dane: [D] V-2020

Marka: NISSAN

Model pojazdu: Navara MR`05 E4 2.9t

Wersja: FE King Cab

Nr rejestracyjny: NO5211M

Rok prod.: 2010

Rodzaj pojazdu: Samochód ci arowy do 3.5t

Nr IE: 025-01756

USTALENIE WARTO CI POJAZDU**KATALOG WARTO CI BAZOWYCH (NETTO):**

rok	mies.	wart. z katal. [PLN]	wart. zadana [PLN]
2011	05	23700	23700
2010	05	21550	21550