

Nr zlecenia: 59/01/09/2020/Car-Port STANDARD

z dnia: 2020/09/01

Zleceniodawca:

CARPORT - Aukcje Samochodowe
Prze mierowo
62-081 Baranowo

Rzeczoznawca:

Ryszard Boi ski/zatw. Pion Weryfikacyjny eRzeczoznawcy



P o g l d o w y r a p o r t s t a n u t e c h n i c z n e g o

Zadanie: Ocena stanu technicznego i okre lenie warto ci rynkowej pojazdu

DANE IDENTYFIKACYJNE POJAZDU		Dane: [O] IX-2020	
Rodzaj pojazdu:	Samochód osobowy	VIN:	W A U Z Z Z F 4 X J A 0 2 5 7 3 5
Marka:	AUDI	Nr rejestracyjny:	DW5N063
Model pojazdu:	A4 Quattro 2.0 TDi MR`15 B9	Nr Info-Ekspert:	002-03042
Wersja:	Sport S tronic	Rok produkcji:	2017
Wskazanie drogomierza	167564 km		
Data pierwszej rejestracji	2017/09/05		
Rodzaj nadwozia	sedan 4 drzwiowy		
Dop. masa całkow.	2160 kg*		
Jednostka nap dowa	z zapłonem samoczynnym		
Pojemno / Moc silnika	1968 ccm / 140kW (190KM)		
Doładowanie	Turbosp. z chłodn. powietrza		
Liczba cylindrów / Układ cylindrów / Liczba zaworów	4 / rz dowy / 16		
Rodzaj skrzyni biegów	automatyczna		
Rodzaj nap du	AWD (4x4)		
Kolor powłoki lakierowej, (rodzaj lakieru)	Br zowy 2-warstwowy z efektem metalicznym		

WYPOSA ENIE STANDARDOWE

L.p.	Nazwa elementu wyposażenia	L.p.	Nazwa elementu wyposażenia
1	ABS + EBV - korektor siły hamowania, elektryczny	28	Pakiet optyczny "Aluminium"
2	Aplikacje dekoracyjne Aluminium Ellipse	29	Pakiet O wietlenia Wn trza

3	Asystent podjazdu z funkcją Auto Hold	30	Podłokietnik centralny przedni
4	Autoalarm	31	Poduszka powietrzna kierowcy
5	Dywaniki welurowe	32	Poduszka powietrzna pasażera z możliwością odłączenia
6	Fotele przednie sportowe	33	Poduszki powietrzne boczne
7	Fotele przednie z regulacją elektryczną odcinka lędźwiowego	34	Przycisk Start/Stop
8	Fotele przednie z regulacją wysokości	35	Reflektory ksenonowe z dynamiczną regulacją zasięgu
9	Funkcja podłączenia przenośnych odtwarzaczy	36	Sygnalizacja niezapiętych pasów bezpieczeństwa
10	Głośniki 8 szt.	37	System "Audi pre sense city"
11	Hamulec postojowy elektryczny	38	System automatycznego odblokowywania pokrywy bagażnika
12	Immobilizer	39	System Multi Media Interfejs
13	Kierownica wielofunkcyjna 3-ramienna pokryta skórą	40	System rekuperacji
14	Klimatyzacja automatyczna	41	System stabilizacji toru jazdy ESC
15	Kolumna kierownicy regulowana	42	System Start/Stop
16	Koło zapasowe dojazdowe	43	Szyby atermiczne
17	Kurtyny powietrzne foteli przednich i siedzeń tylnych	44	Szyby przednie i tylne regulowane elektrycznie
18	Listwy progowe aluminiowe	45	Wiatła do jazdy dziennej LED
19	Listwy wykończeniowe szyb bocznych srebrne	46	Tapicerka tekstylna
20	Lusterka zewnętrzne podgrzewane elektrycznie	47	Tarcze kół aluminiowe 17" 5-ramienne
21	Lusterka zewnętrzne regulowane elektrycznie	48	Wskaźnik ciśnienia ogumienia
22	Lusterka zewnętrzne w kolorze nadwozia	49	Wspomaganie układu kierowniczego elektromechaniczne Servotronic
23	Lusterko wewnętrzne ciemniane automatycznie	50	Wyświetlacz 7" systemu MMI
24	Mocowanie fotelika dziecięcego ISOFIX	51	Zabezpieczenie kół przed kradzieżą
25	Oparcie siedzeń tylnych dzielone i składane	52	Zamek centralny zdalnie sterowany
26	Pakiet dodatkowego oświetlenia wnętrza	53	Zawieszenie dynamiczne
27	Pakiet MMI Radio plus		

L.p. Nazwa pakietu / elementu pakietu wyposażenia standardowego

- 1 Komputer pokładowy z kolorowym wyświetlaczem
Komputer pokładowy
Wyświetlacz kolorowy
- 2 Pakiet dla palących
Zapalniczka
Popielniczka
- 3 Wycieraczki z czujnikiem deszczu - pakiet
Wycieraczki z czujnikiem deszczu
Wiatła mijania włączane automatycznie

WYPOSAŻENIE DODATKOWE

L.p. Nazwa elementu wyposażenia

- 1 Audi virtual cockpit
- 2 Fotele przednie podgrzewane
- 3 Hak holowniczy
- 4 Kierownica wielofunkcyjna 3-ramienna pokryta skórą plus (dopłata)
- 5 Kluczyk komfortowy z funkcją Safe lock
- 6 Lakier metalizowany
- 7 +Ogrzewanie niezależne
- 8 Pakiet S line selection (dopłata)
Tarcze kół aluminiowe 18" 10-ramienne (R41)
Pakiet S line exterior
- 9 Pakiet systemów wspomagających kierowcę
Tempomat adaptacyjny
Asystent wiatła drogowych
Wskaźnik ograniczenia prędkości

- System "Audi pre sense front"
- System "Audi active lane assist"
- Asystent jazdy w korku
- System rozpoznawania kolizji drogowych
- 10 Podsufitka z materiału w kolorze czarnym
- 11 System Audi Drive Select
- 12 System Audi parking plus (przód i tył)
- 13 System MMI Navigation plus (dopłata)
 - Zł. cze "USB"
 - Zł. cze kart SD
 - Funkcja podł. czenia przeno. nych odtwarzaczy
 - System nawigacji Satelitarnej MMI Navigation Plus
 - System WLAN-Hotspot
 - Usługa Audi Connect
- 14 System rozpoznawania znaków drogowych
- 15 Szyby tylne przyciemnione (szyby privacy)
- 16 Tapicerka skórzano-tekstylna (dopłata)

OPIS ZAMONTOWANEGO W POJE DZIE OGUMIENIA

Koło	Marka, typ	Bieżnik [mm]
Przednie lewe:	BRIDGESTONE 245/40 R18 93Y POTENZA S 001 TL	6,8
Przednie prawe:	BRIDGESTONE 245/40 R18 93Y POTENZA S 001 TL	6,4
Tylne lewe:	BRIDGESTONE 245/40 R18 93Y POTENZA S 001 TL	7,0
Tylne prawe:	BRIDGESTONE 245/40 R18 93Y POTENZA S 001 TL	6,7

KOREKTY WARTO CI POJAZDU

KOREKTA ZA PIERWSZ REJESTRACJ	(+)
KOREKTA ZA WYPOSA ENIE	(+)
KOREKTA ZA PRZEBIEG	(-)
KOREKTY RÓ NE:	
Stan utrzymania i dbała o pojazd	(-)
Zadana szacunkowa korekta z tytułu wcze niejszych napraw	(-)
Korekta Aukcyjna - Szybka Sprzeda	(-)
Wa no bad. tech.: 05.09.2020	(-)
KOREKTY RÓ NE RAZEM	(-)

UWAGI RZECZOZNAWCY DOTYCZ CE WYCENY

„Szybka sprzeda - sprzeda do 6 miesi cy” - dodatkowy współczynnik wyceny pojazdu stosowany ze wzgl du na cel ekspertyzy, którym jest oferta aukcji internetowej prowadzonej przez Zleceniodawc i na jego zlecenie. Zastosowany współczynnik wynika z zasad wyceny zaaprobowanych przez Stowarzyszenie Rzeczoznawców Techniki Samochodowej i Ruchu Drogowego opisanego w punkcie 1.3 Instrukcji Okre lania Warto ci Pojazdów nr 1.2016, dla tego typu ofert

OPIS STANU TECHNICZNEGO ZESPOŁÓW POJAZDU



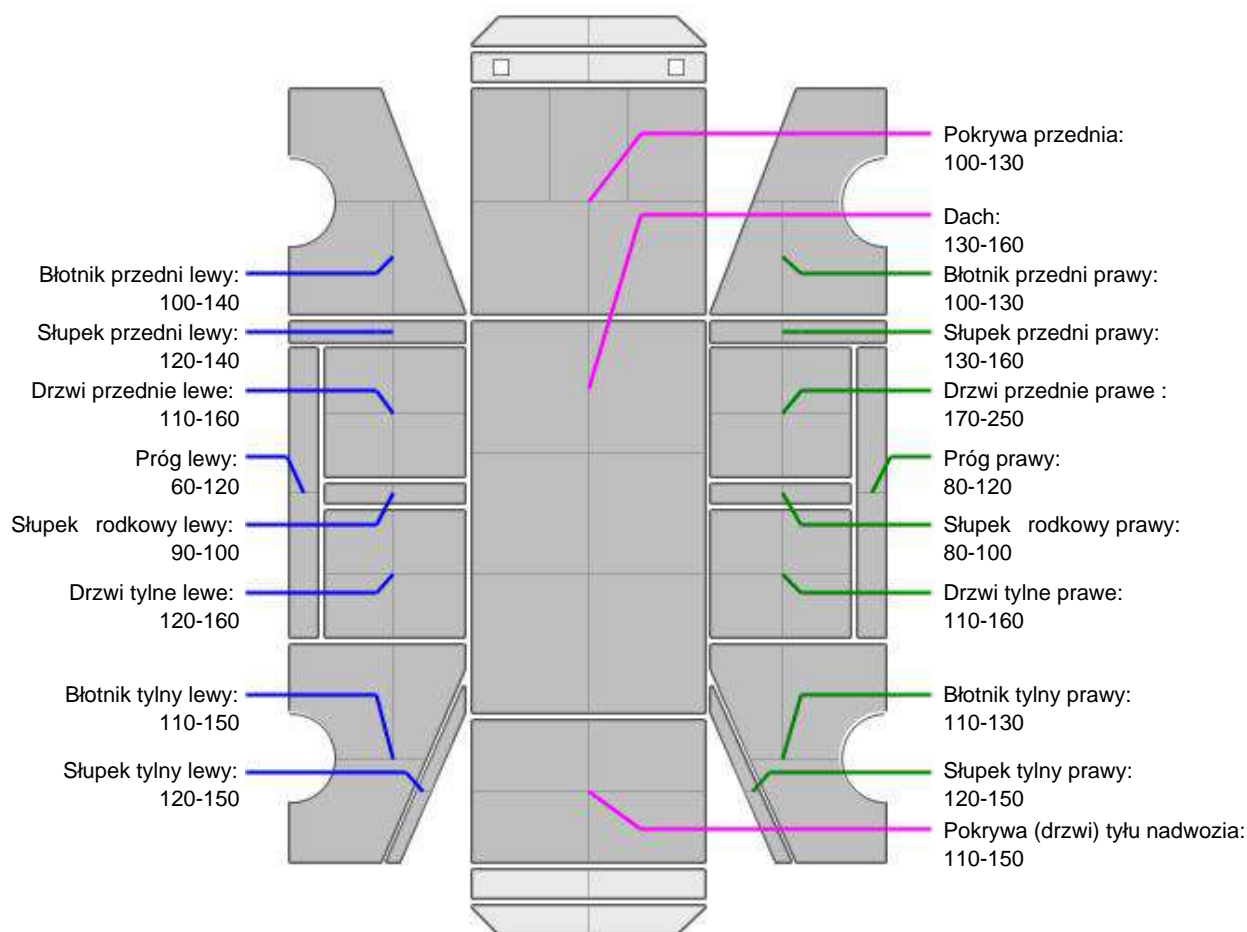
KABINA KIEROWCY - Szkielet i poszycia zewn trzne

L.p.	Nazwa elementu	L / P	Rodzaj uszkodzenia	Opis	Fot. nr
1	Błotnik przedni	L	Odpryski powłoki lakierowej	Zarysowania powłoki lakierowej	
2	Błotnik przedni	P	Zarysowania powłoki lakierowej		
3	Pokrywa przednia		Odpryski powłoki lakierowej	Zarysowania powłoki lakierowej	
4	Drzwi boczne przednie	L	Odpryski powłoki lakierowej	Zarysowania powłoki lakierowej	
5	Drzwi boczne przednie	P	Zarysowania powłoki lakierowej		
6	Drzwi boczne tylne	L	Wgniecenia	Odpryski powłoki lakierowej	
7	Drzwi boczne tylne	P	Wgniecione gł boko	Zarysowania powłoki lakierowej do powierzchni metalu. Odpryski powłoki lakierowej	
8	Błotnik tylny	L	Odpryski powłoki lakierowej	Zarysowania powłoki lakierowej	
9	Błotnik tylny	P	Zarysowania powłoki lakierowej		

Na pozostałych elementach obłachowania bryły nadwozia stwierdzono równie typowe dla jego okresu eksploatacji uszkodzenia powłoki lakierowej (zarysowania, odpryski, itp.)



KABINA KIEROWCY – Opis powłoki lakierowej



L.p.	Nazwa elementu	L / P	Grubo powłoki [μm]	Opis
1	Pokrywa przednia		100-130	

2	Dach		130-160	
3	Błotnik przedni	L	100-140	
4	Próg	L	60-120	
5	Słupek przedni	L	120-140	
6	Drzwi przednie	L	110-160	
7	Słupek rodkowy	L	90-100	
8	Drzwi tylne	L	120-160	
9	Błotnik tylny	L	110-150	
10	Słupek tylny	L	120-150	
11	Błotnik przedni	P	100-130	
12	Próg	P	80-120	
13	Słupek przedni	P	130-160	
14	Drzwi przednie	P	170-250	
15	Słupek rodkowy	P	80-100	
16	Drzwi tylne	P	110-160	
17	Błotnik tylny	P	110-130	
18	Słupek tylny	P	120-150	
19	Pokrywa (drzwi) tyłu nadwozia		110-150	

Podane przedziały grubo ci powłoki lakierowej, dotyczą punktów pomiarowych. Nie mogą być traktowane jako gwarancja, że grubość powłoki lakierowej w innych punktach nie wykracza poza te przedziały. Pomiar powłoki lakierowej został wykonany urządzeniem b d cym w posiadaniu rzeczoznawcy. Pomiar wykonany innym przyrządem może się różnić.



WYPOSAŻENIE ZEWNĘTRZNE

L.p.	Nazwa elementu	L / P	Rodzaj uszkodzenia	Opis	Fot. nr
1	Zderzak przedni		Odpryski powłoki lakierowej		
2	Obudowa lusterka bocznego	P	Zarysowana		
3	Zderzak tylny		Zarysowany		
4	Szyba przednia		Odpryski warstwy zewnętrznej		
5	Klamka zewnętrzna drzwi bocznych przednich	L	Zarysowana		



KABINA KIEROWCY – Wyposażenie wewnętrzne

Wnętrze pojazdu nosi typowe dla jego okresu eksploatacji zabrudzenia oraz zużycie wszystkich elementów.

JAZDA KONTROLNA

- | | | |
|---|---------------------------------------|-------------|
| 1 | Główny prąd silnika | Podwyższona |
| 2 | Zmiana biegów, działanie sprzęgła | BEZ UWAG |
| 3 | Skuteczność hamulca zasadniczego | BEZ UWAG |
| 4 | Skuteczność hamulca pomocniczego | BEZ UWAG |
| 5 | Działanie drogowym i szybkościomierza | BEZ UWAG |

Próba ruchowa przeprowadzona na niewielkim dystansie, w warunkach parkingowych, z prędkością do 15 km/h.

DOKUMENTY I KOMPLETACJA POJAZDU

- | | | |
|---|------------------------|-----|
| 1 | Kluczyki (ilość sztuk) | 1 |
| 2 | Dowód rejestracyjny | TAK |

3	Instrukcja obsługi	TAK
---	--------------------	-----

POZOSTAŁE INFORMACJE

1 Pochodzenie pojazdu

Salon Polska

2 Badanie poprawności numerów identyfikacyjnych

Numer VIN wybity na karoserii pojazdu zgodny z zapisem w DR

3 Weryfikacja odczytanego stanu drogomierza

Nie weryfikowano ,warto odczytana

Zastrzeżenia ograniczające opinię.

Ü Zawarte w niniejszej Ocenie/Raporcie informacje (w tym dotyczące wyposażenia) służy jedynie ogólnym celom informacyjnym. Ocena/Raport nie może być zatem traktowana jako oferta w rozumieniu przepisów Kodeksu Cywilnego oraz opisu towaru ani zapewnienia w rozumieniu art. 4 Ustawy z dnia 27 lipca 2002 roku o szczególnych warunkach sprzedaży konsumenckiej.

Ü Ocena/Raport została sporządzona w celu ustalenia istnienia albo nieistnienia uszkodzeń nieakceptowalnych po zakończeniu umowy korzystania z samochodu lub innych okoliczności uzgodnionych w zleceniu. Ocena/Raport nie obejmuje typowych uszkodzeń wynikających z eksploatacji samochodu oraz jego standardowego zużycia.

Ü Jeśli chcesz traktować ten dokument jako źródło wiedzy o samochodzie przy jego zakupie, czynisz to na własną odpowiedzialność. Rzeczoznawcy sp.j. nie ponosi odpowiedzialności za takie użycie tej Oceny/Raporu.

Ü Niniejsza wycena służy wyłącznie do oszacowania wartości rynkowej przedmiotu wyceny i nie może być wykorzystywana do żadnego innego celu, niż wymieniony powyżej. W szczególności wycena nie może stanowić podstawy do oceny cech i stanu wycenianego obiektu przy jego zakupie.

Ü Rzeczoznawca nie bierze na siebie odpowiedzialności za wady ukryte (prawne i fizyczne) oraz ewentualne skutki wynikające z dalszego użytkowania przedmiotu wyceny, a także z skutki wykorzystania samej wyceny.

Ü Powyższa wycena nie jest ekspertyzą stanu technicznego przedmiotu wyceny i za taką nie może być uznawana, w szczególności nie może być traktowana jako gwarancja sprzedaży przedmiotu wyceny za oszacowaną wartość.

Ü Wycenę przeprowadzono w oparciu o dostarczoną dokumentację oraz badanie organoleptyczne wycenianego obiektu. Nie prowadzono badań diagnostycznych oraz weryfikacji warsztatowej przedmiotu wyceny.

Ü Nie stwierdzono dodatkowych niesprawności i/lub uszkodzeń i/lub braków w zakresie możliwym do ustalenia w warunkach oględzin tj. bez dostępu do spodu pojazdu, specjalistycznego sprzętu diagnostycznego, jazdy próbnej wykonanej w warunkach drogowych z obciążeniem.

Ü Rzeczoznawca podczas oględzin poza warsztatem nie jest w stanie stwierdzić wypadkowej przeszłości pojazdu. W przypadku podwyższonych wartości pomiarów powłoki lakierowej, konieczna jest ekspertyza w warunkach warsztatowych.

Ü Rok produkcji pojazdu - nie weryfikowano. Przyjeto w oparciu o dane przekazane przez Zleceniodawcę.

Ü Niniejsza wycena nie może być publikowana w całości w jakimkolwiek dokumencie bez zgody wykonawców i bez uzgodnienia z nimi formy i treści takiej publikacji. Zakaz publikacji nie dotyczy posługiwania się wyceną w umowach cywilno-prawnych zawieranych przez zleceniodawcę i dotyczących przedmiotu.

Ü Przed odbiorem pojazdu, kupujący zobowiązany jest do konfrontacji rzeczywistego stanu z informacjami zawartymi w wycenie. Odbiór przedmiotu jest równoznaczny ze zrzeczeniem się wszelkich roszczeń, co do stanu technicznego.

Ü Nie badano poprawności i/lub budowy numerów identyfikacyjnych/seryjnych obiektu oraz nie weryfikowano prawdziwości danych obiektu.

Ü Niniejsza wycena nie może być traktowana jako gwarancja sprzedaży przedmiotu wyceny za oszacowaną wartość.

Ü W przypadku ujawnienia dodatkowych informacji dotyczących przedmiotowego pojazdu, niedostępnych w czasie wykonywania niniejszej opinii, zaprezentowane stanowisko może ulec zmianie.

Ü W opinii założono, że nie wykryto żadnych faktów, które mogłyby istotnie wpływać na wartość wycenionego pojazdu, jeśli w opisie pojazdu nie widnieje inaczej.

Ü Rzeczoznawca nie ponosi odpowiedzialności za ewentualne błędy wynikające z przedstawionych informacji otrzymanych od użytkownika/sprzedawcy/zamawiającego wycenę, jeśli brak podstaw do kwestionowania ich zgodnie ze stanem rzeczywistym lub te ustalenie stanu rzeczywistego przez rzeczoznawcę było niemożliwe lub znacznie utrudnione.

Ü Wyposażenie standardowe wg. Info - Ekspert/Eurotax. Rzeczoznawca nie ponosi odpowiedzialności za ewentualne błędy programu. Opis stanu technicznego pojazdu jest ważny na dzień oględzin. Rzeczoznawca nie bierze odpowiedzialności za zmiany stanu pojazdu wynikające z dalszej eksploatacji lub postoju (np. uszkodzenie akumulatora, powłoki, uszkodzenie lub powstanie ognisk korozji, uszkodzenie układu hamulcowego, itp.)

Ü Jeśli elementy jednostki napędowej, układu przeniesienia napędu itp., są rozmontowane, rzeczoznawca nie weryfikuje kompletności poszczególnych układów. Możliwość wystąpienia braków w kompletacji (np. ze względu na wykorzystanie unieruchomionego pojazdu jako „dawcy części”).

Ü Nie weryfikowano odczytanego stanu drogomierza z zapisami w urządzeniach elektronicznych pojazdu.

Dokument wystawiony elektronicznie, wa ny bez podpisu

DOKUMENTACJA FOTOGRAFICZNA



Fot. nr 1



Fot. nr 2



Fot. nr 3



Fot. nr 4



Fot. nr 5



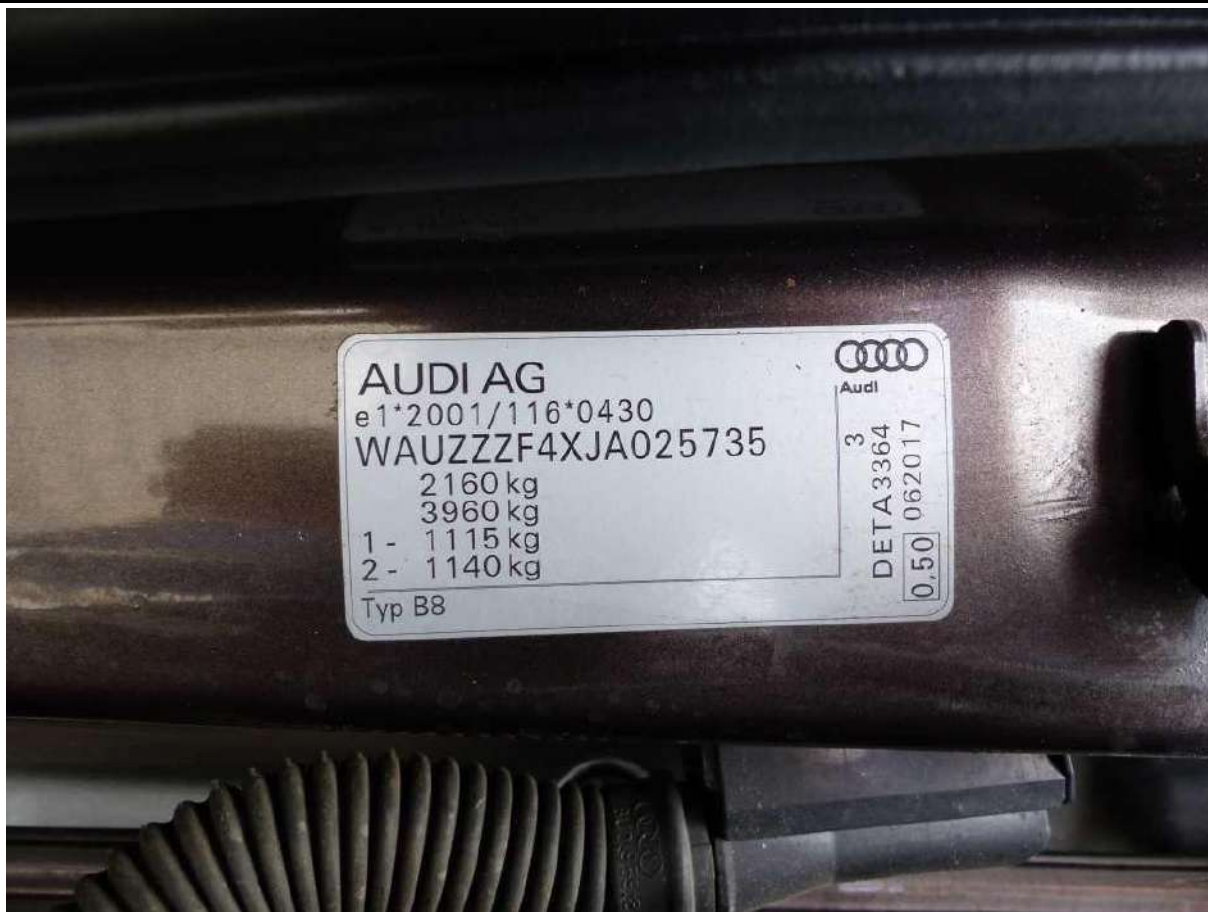
Fot. nr 6



Fot. nr 7



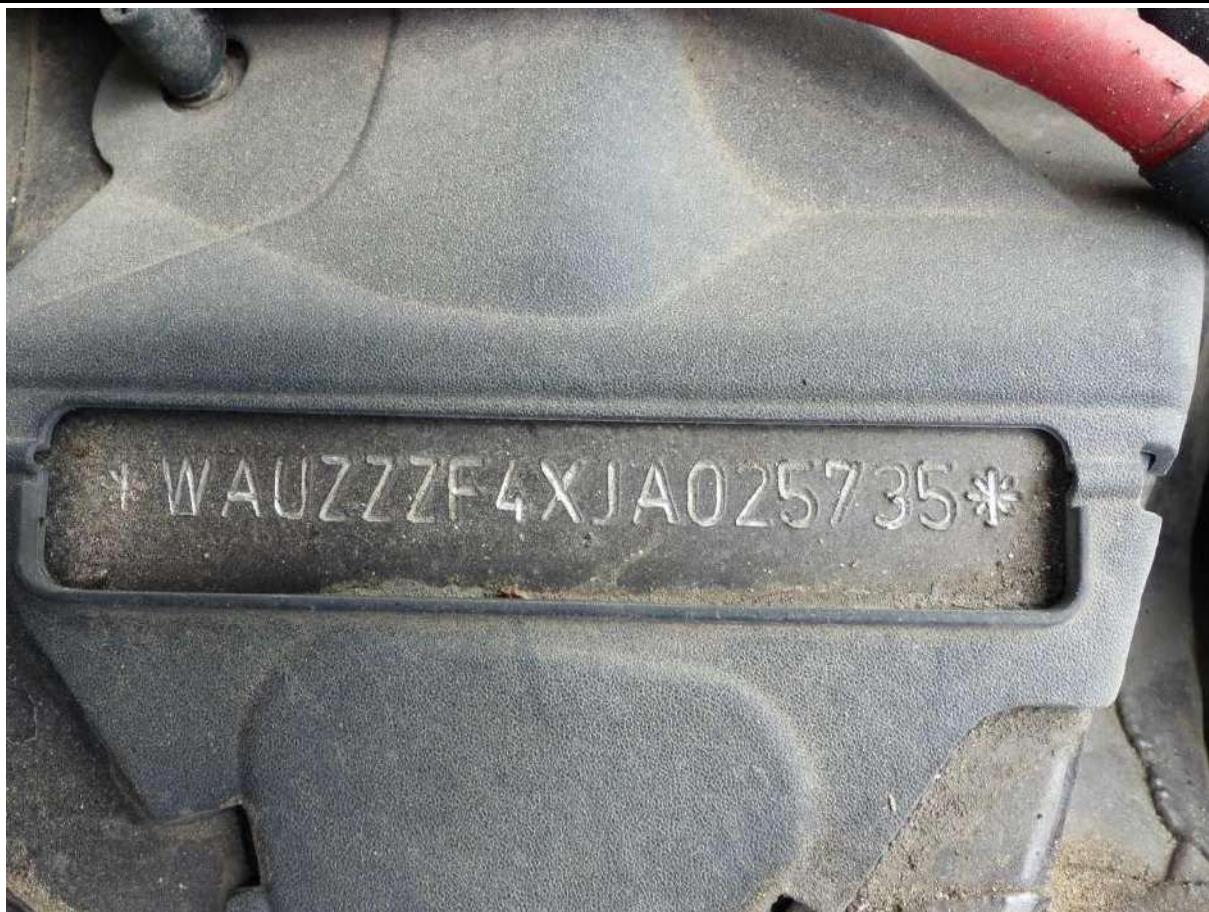
Fot. nr 8



Fot. nr 9



Fot. nr 10



Fot. nr 11



Fot. nr 12



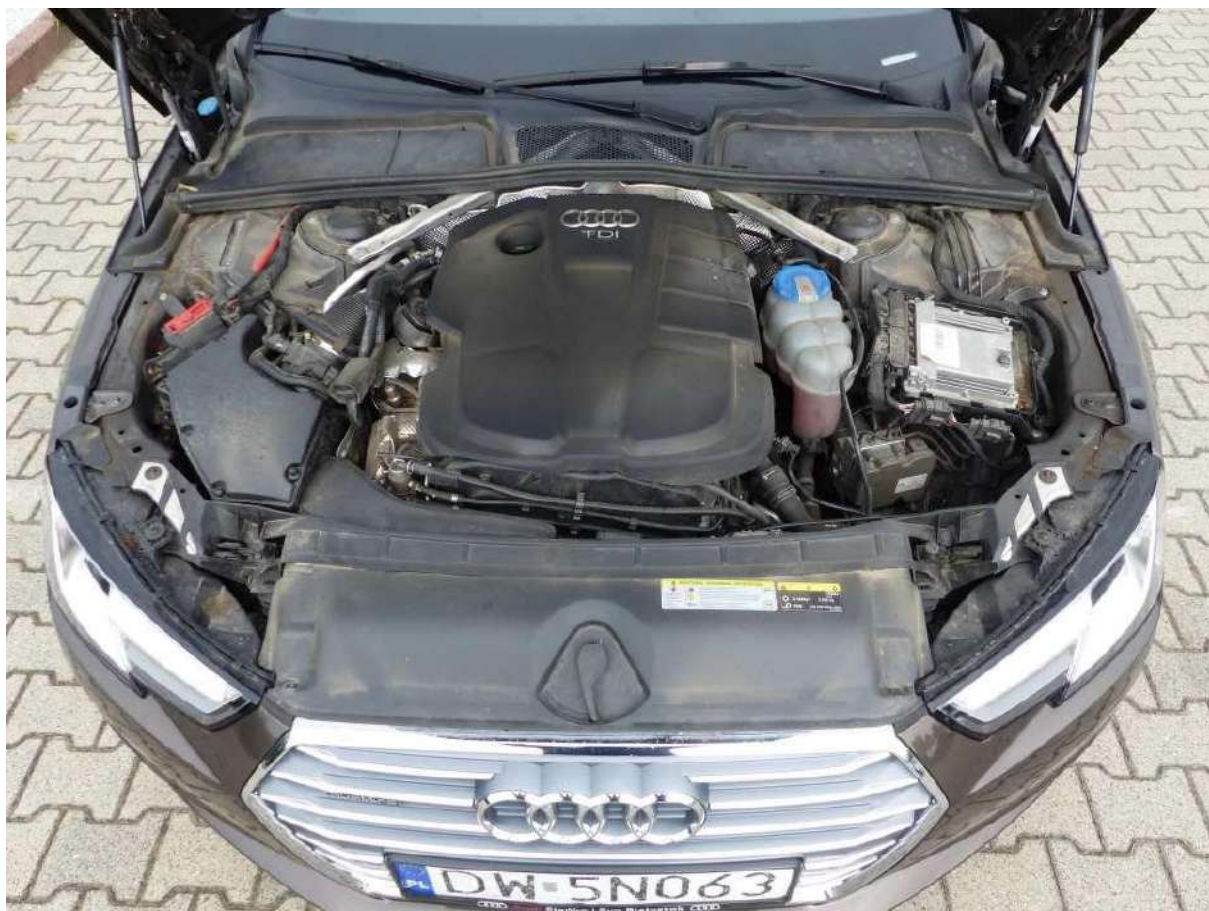
Fot. nr 13



Fot. nr 14



Fot. nr 15



Fot. nr 16



Fot. nr 17



Fot. nr 18



Fot. nr 19



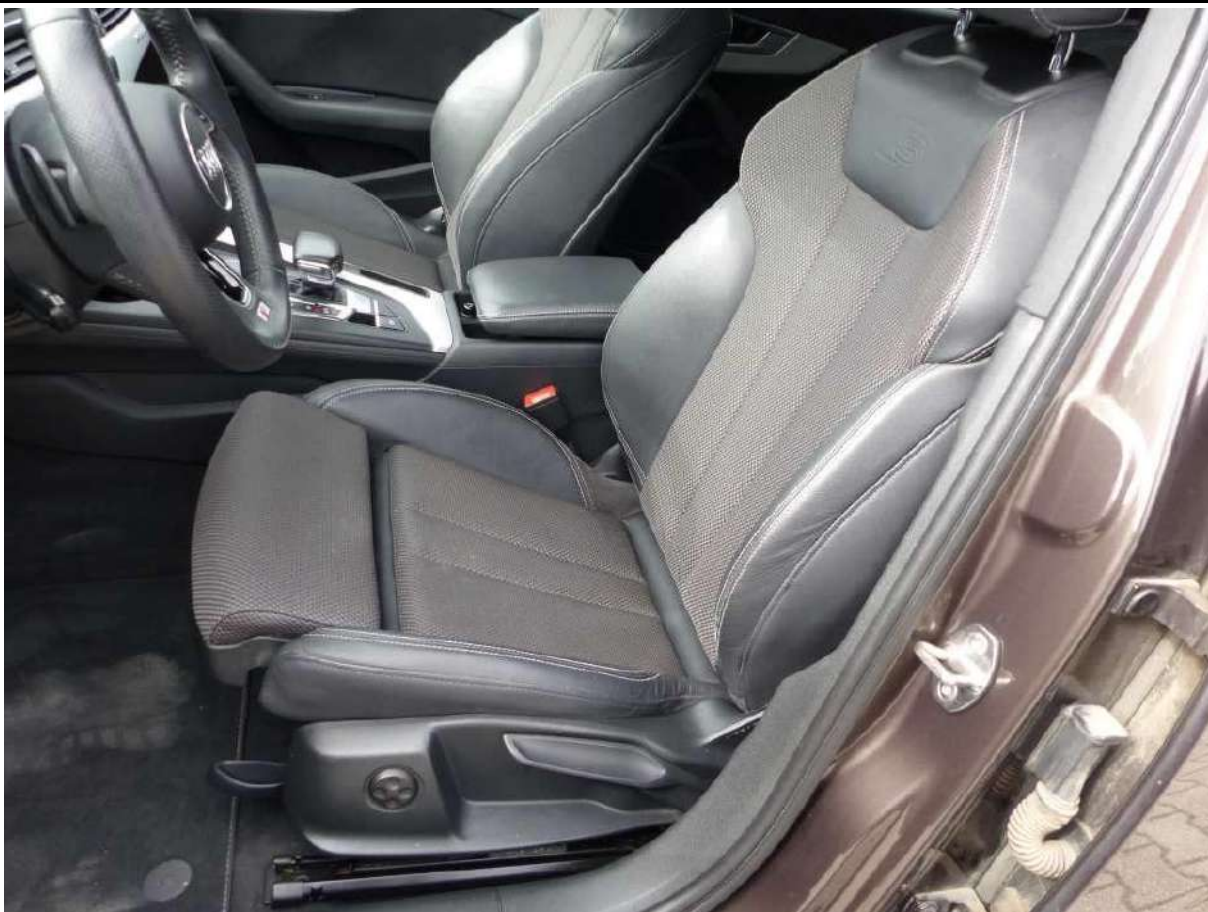
Fot. nr 20



Fot. nr 21



Fot. nr 22



Fot. nr 23



Fot. nr 24



Fot. nr 25



Fot. nr 26



Fot. nr 27



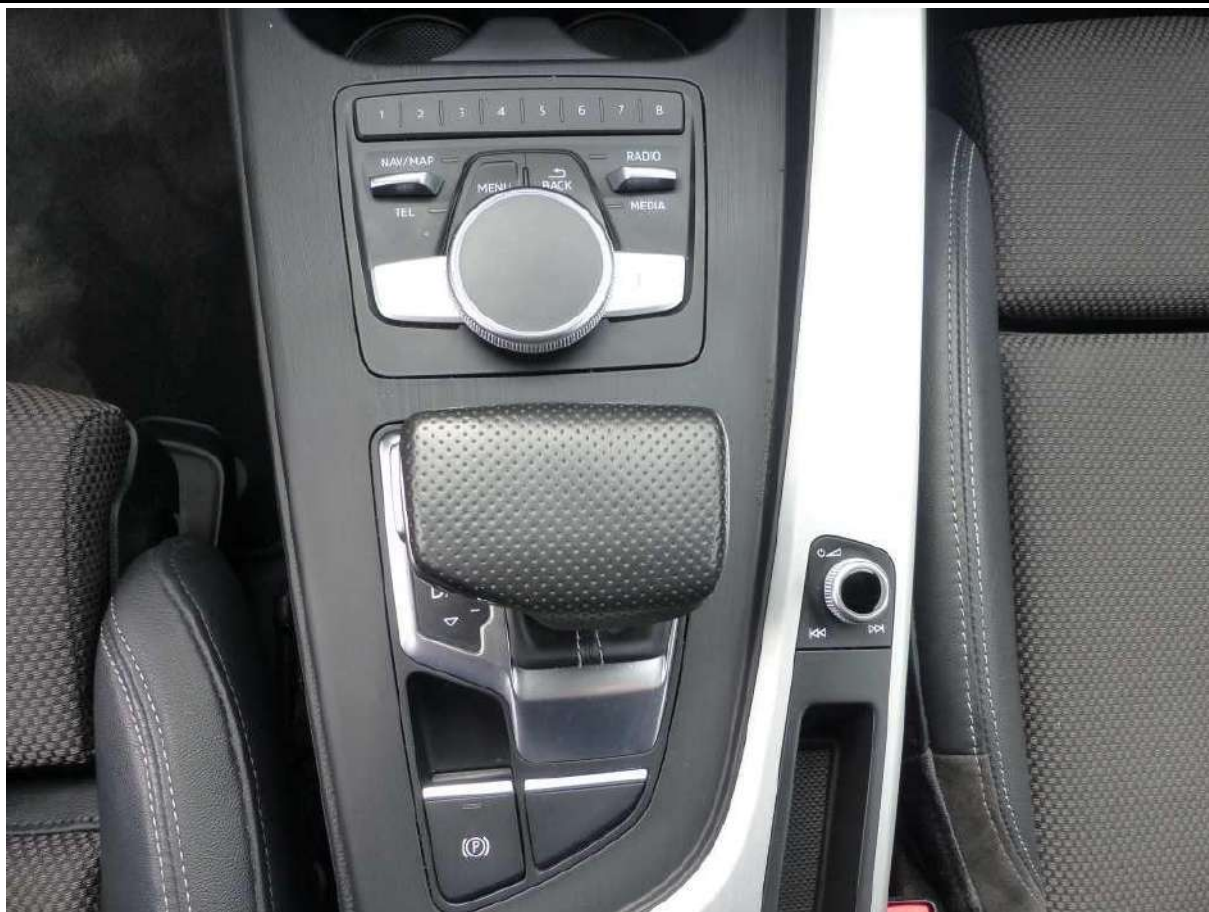
Fot. nr 28



Fot. nr 29



Fot. nr 30



Fot. nr 31



Fot. nr 32



Fot. nr 33



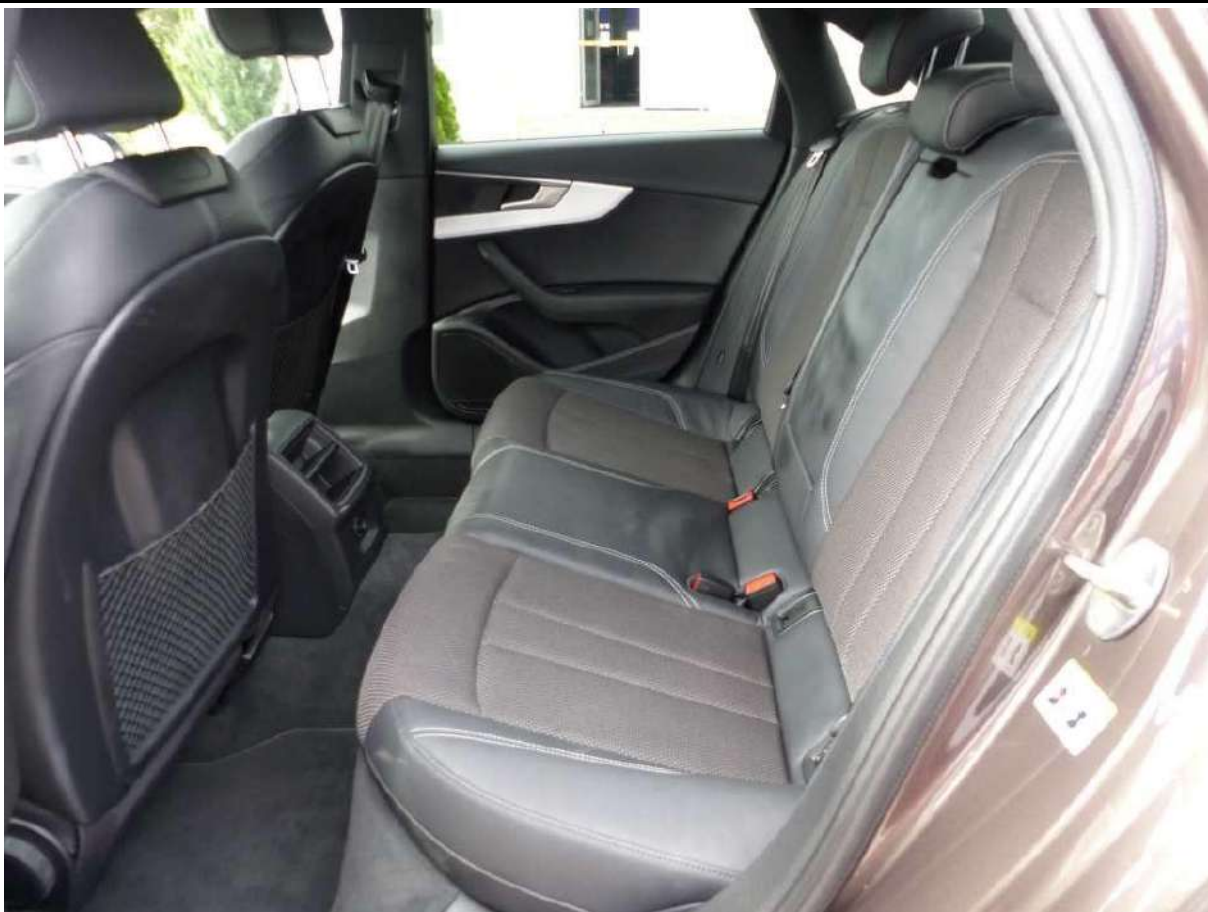
Fot. nr 34



Fot. nr 35



Fot. nr 36



Fot. nr 37



Fot. nr 38



Fot. nr 39



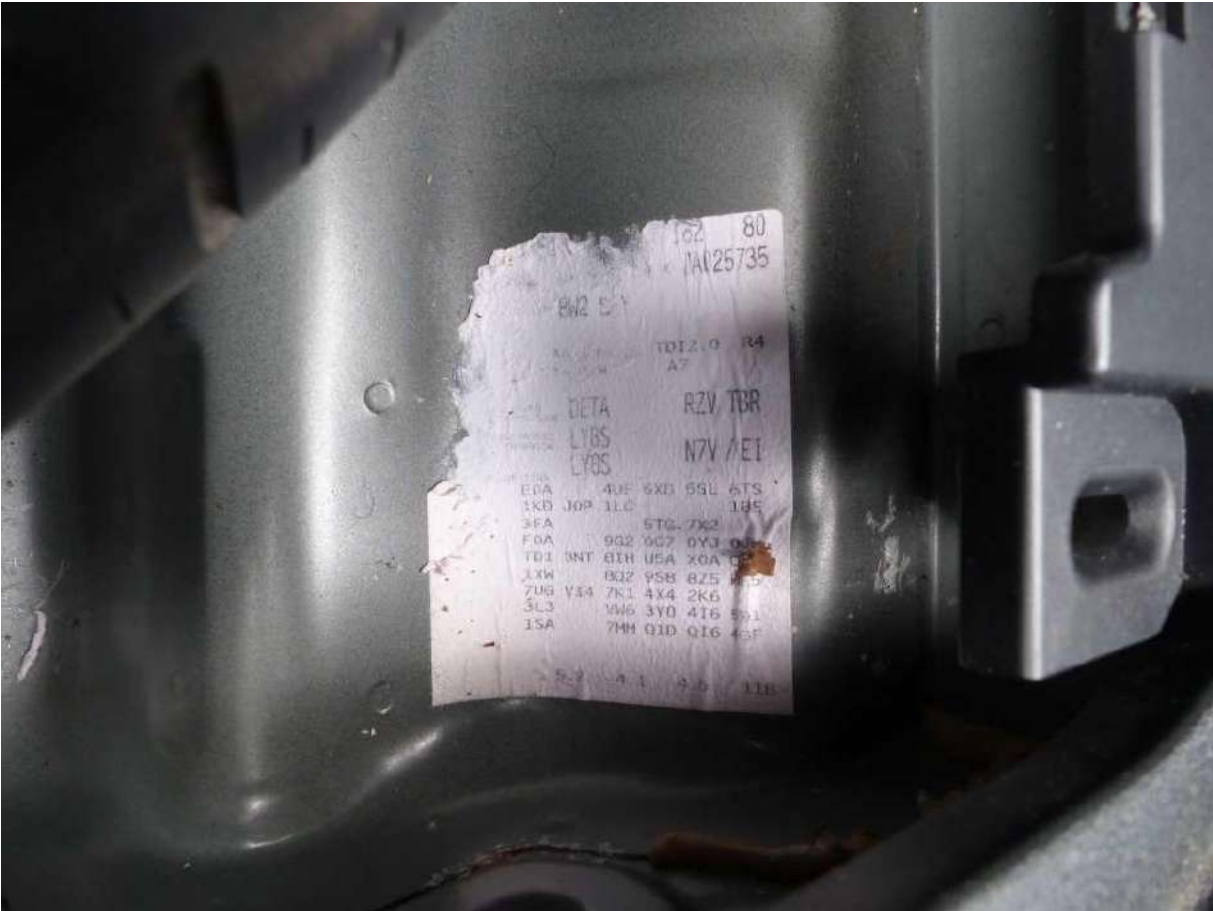
Fot. nr 40



Fot. nr 41



Fot. nr 42



Fot. nr 43



Fot. nr 44



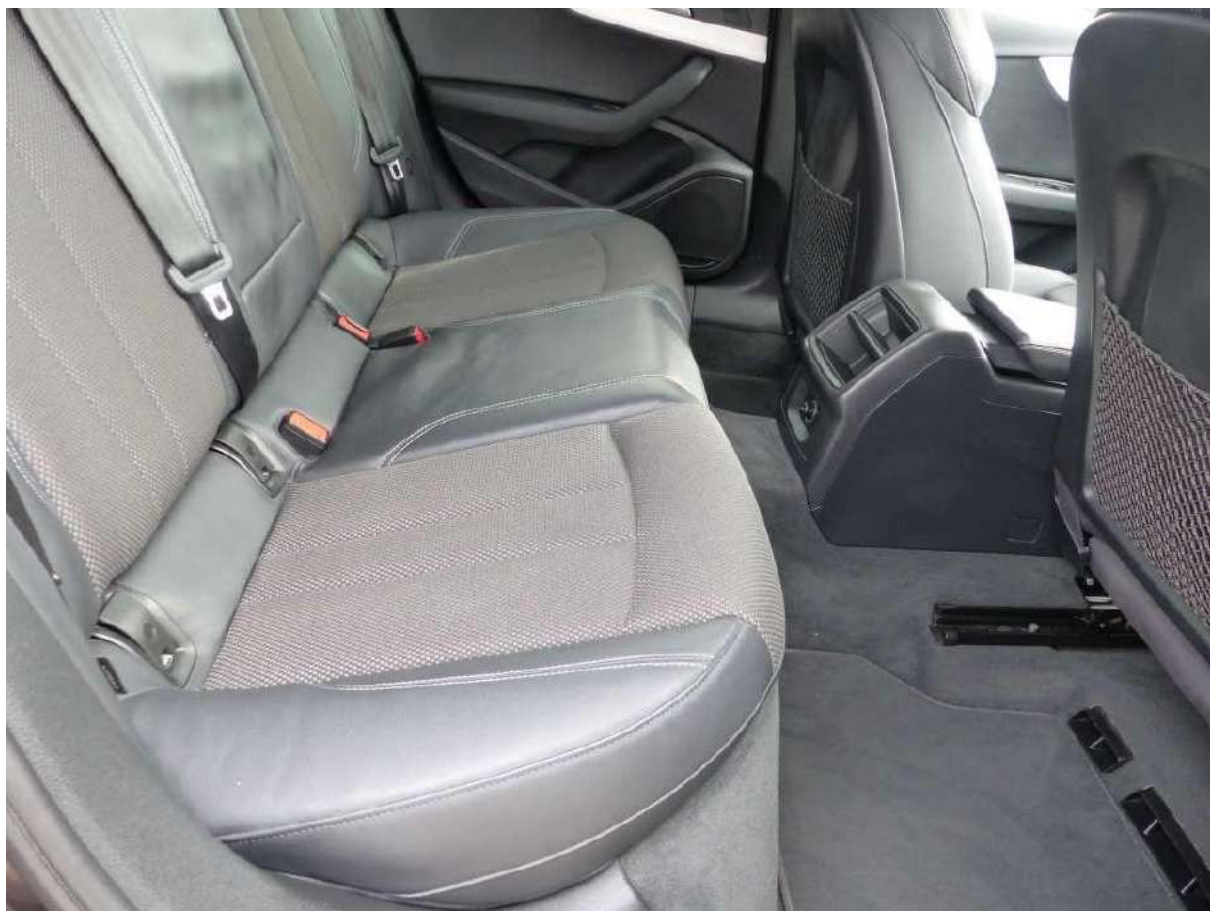
Fot. nr 45



Fot. nr 46



Fot. nr 47



Fot. nr 48



Fot. nr 49



Fot. nr 50



Fot. nr 51



Fot. nr 52



Fot. nr 53



Fot. nr 54



Fot. nr 55



Fot. nr 56



Fot. nr 57



Fot. nr 58



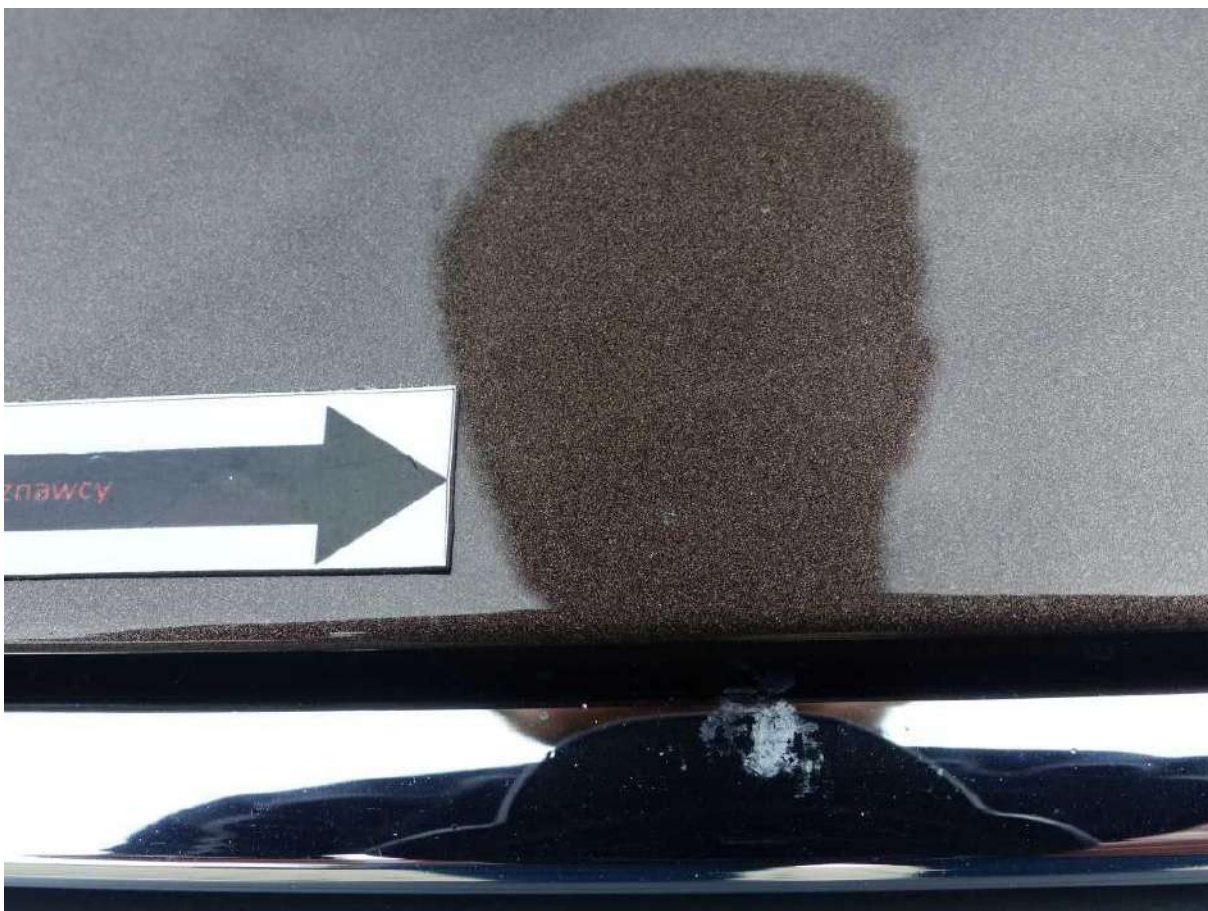
Fot. nr 59



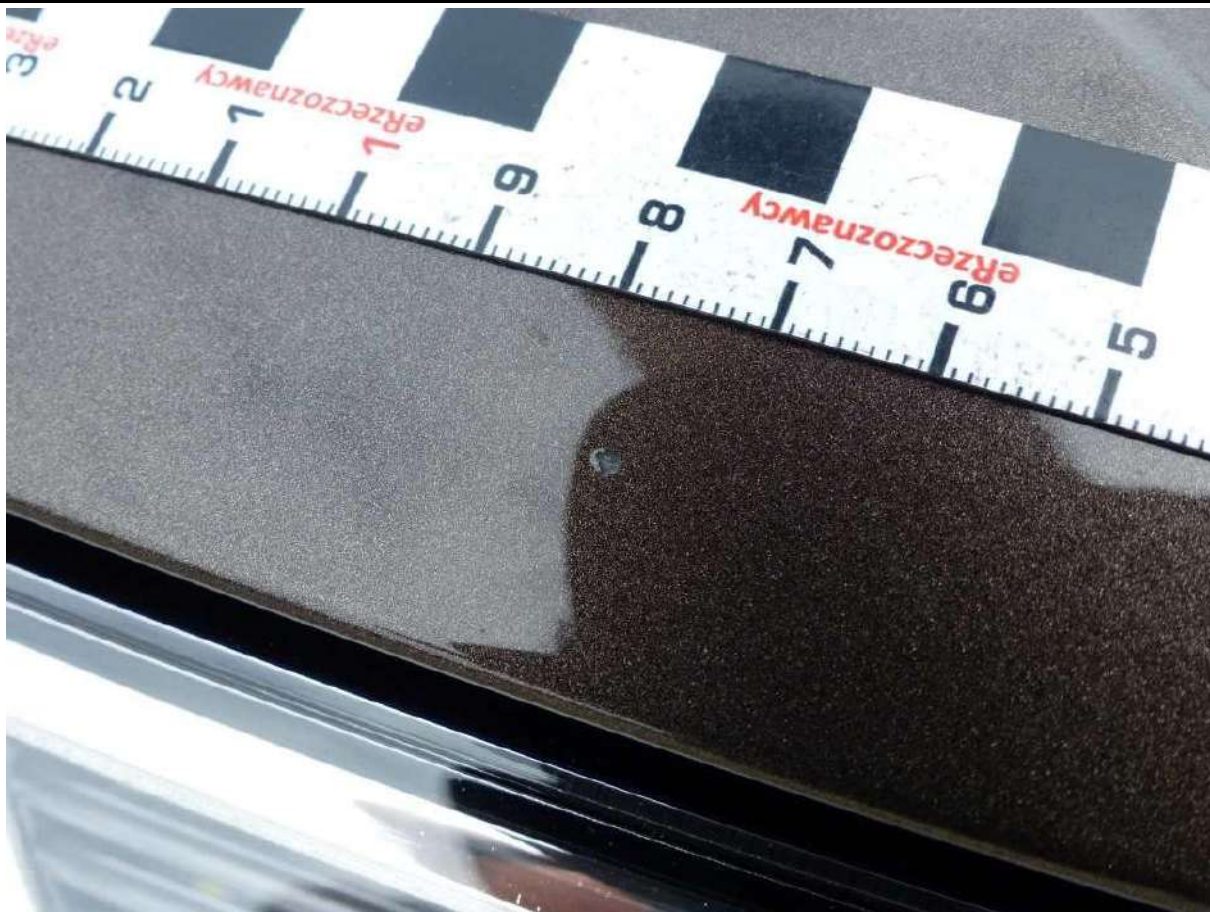
Fot. nr 60



Fot. nr 61



Fot. nr 62



Fot. nr 63



Fot. nr 64



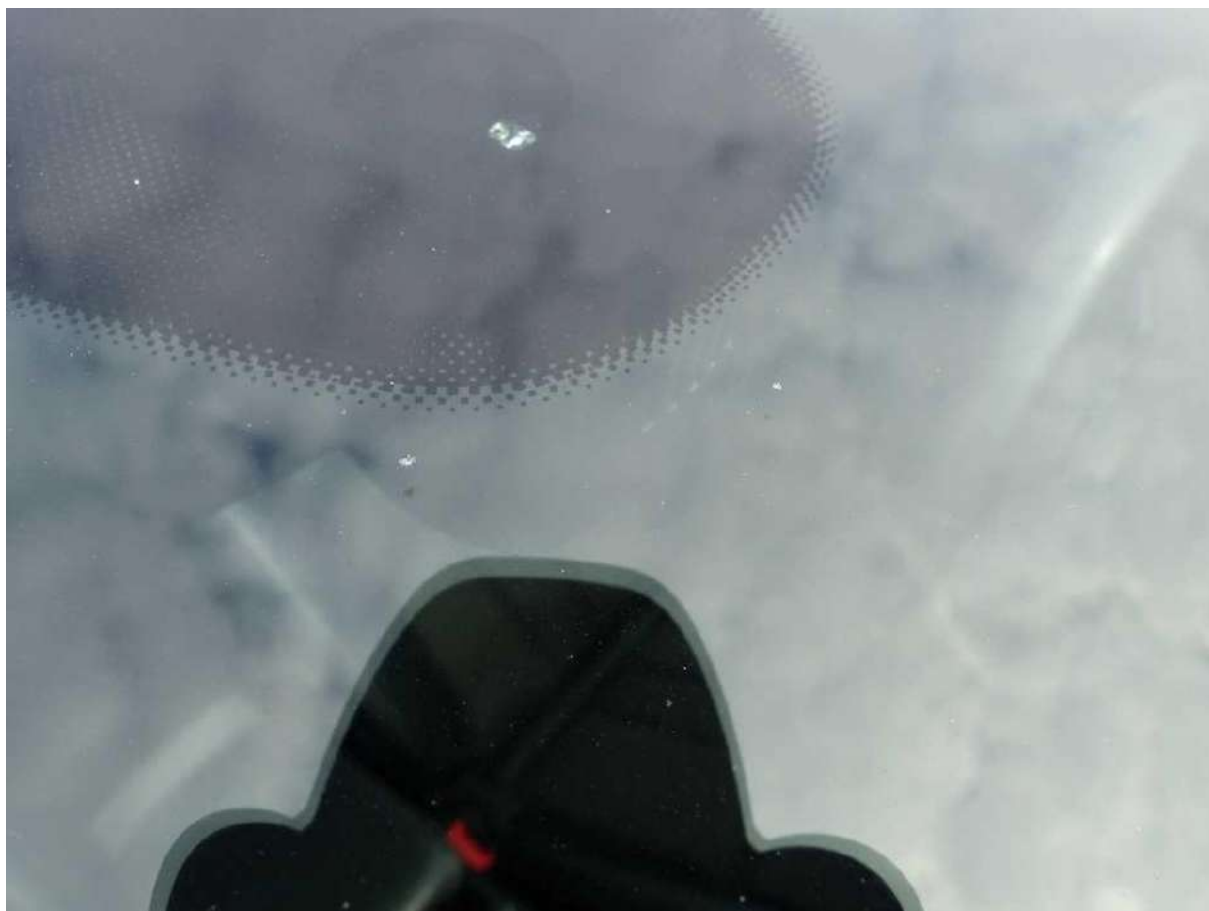
Fot. nr 65



Fot. nr 66



Fot. nr 67



Fot. nr 68



Fot. nr 69



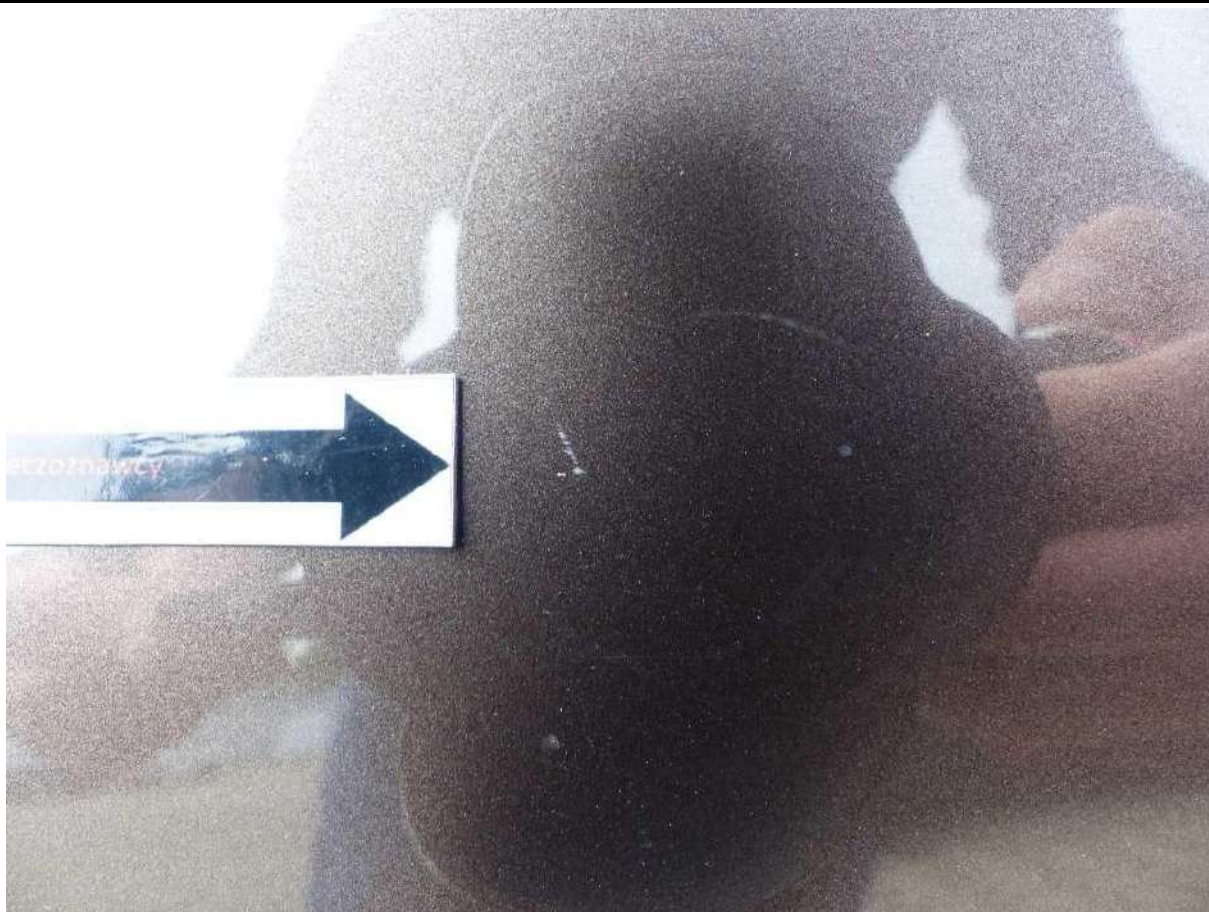
Fot. nr 70



Fot. nr 71



Fot. nr 72



Fot. nr 73



Fot. nr 74



Fot. nr 75



Fot. nr 76



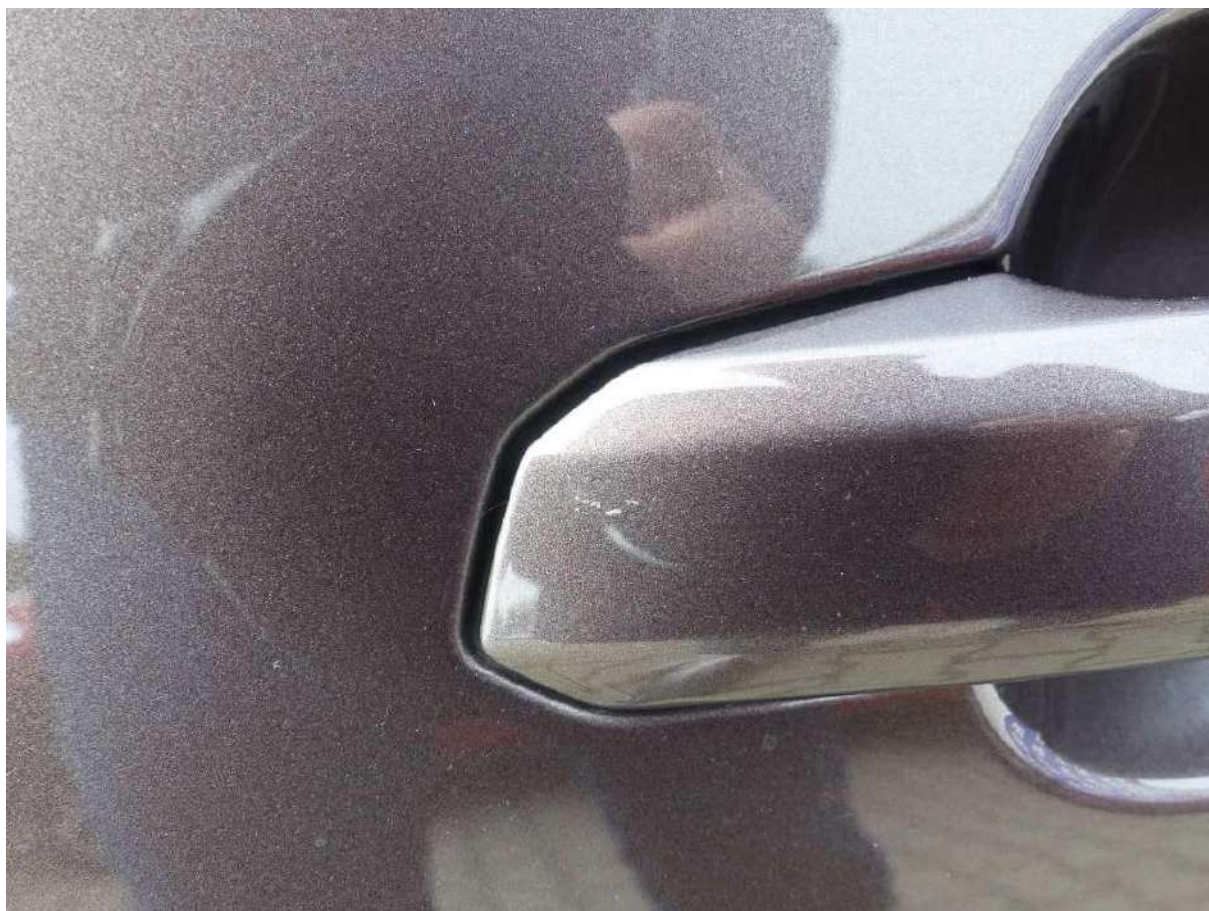
Fot. nr 77



Fot. nr 78



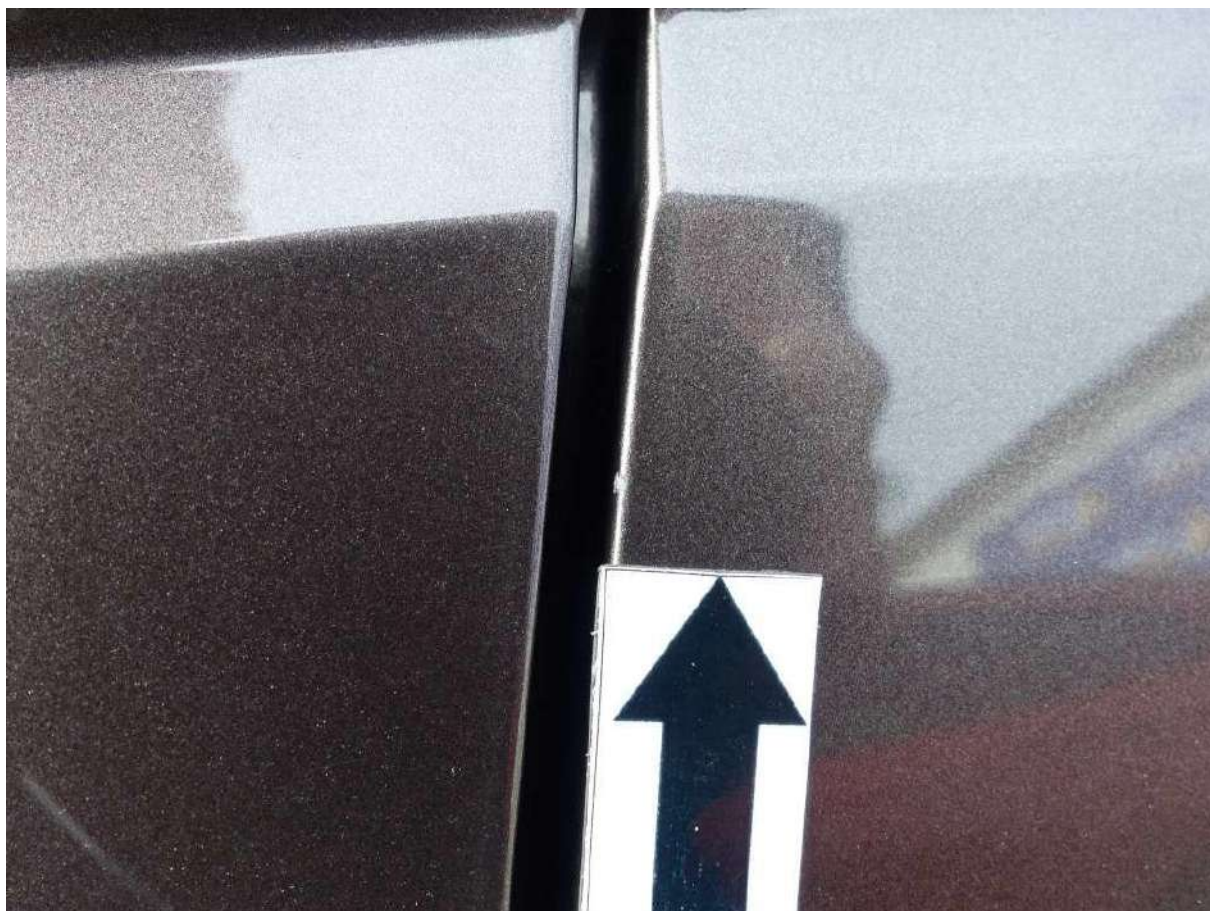
Fot. nr 79



Fot. nr 80



Fot. nr 81



Fot. nr 82



Fot. nr 83



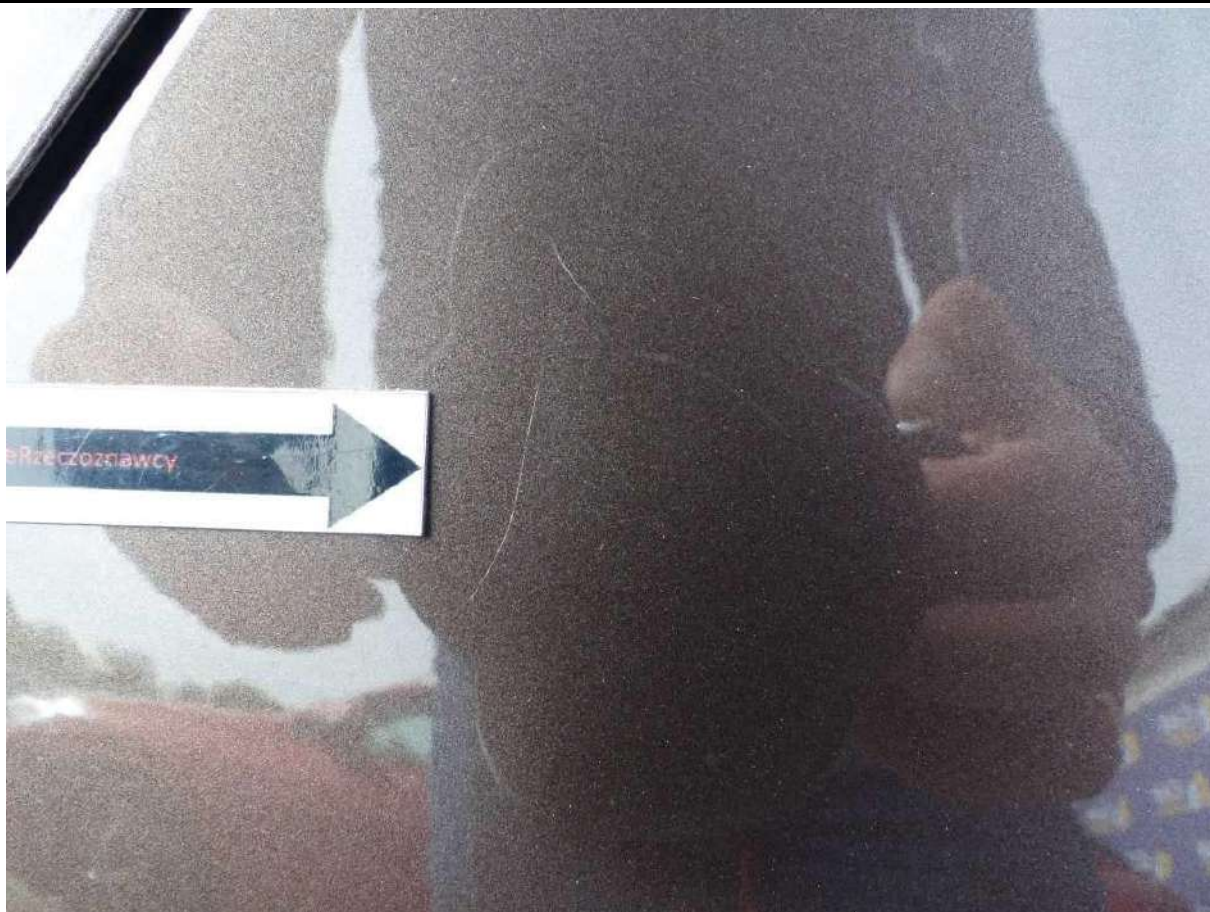
Fot. nr 84



Fot. nr 85



Fot. nr 86



Fot. nr 87



Fot. nr 88



Fot. nr 89



Fot. nr 90



Fot. nr 91



Fot. nr 92



Fot. nr 93



Fot. nr 94



Fot. nr 95



Fot. nr 96



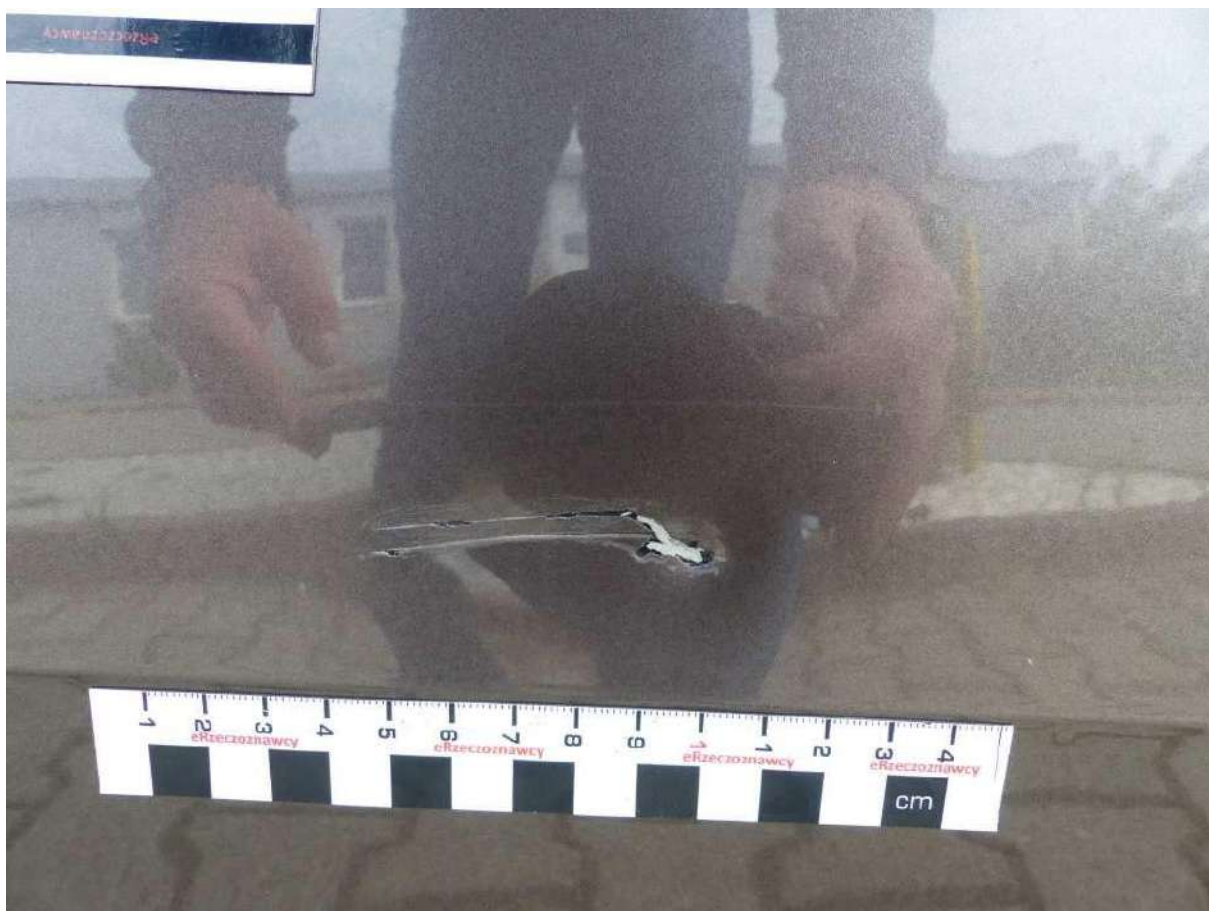
Fot. nr 97



Fot. nr 98



Fot. nr 99



Fot. nr 100



Fot. nr 101



Fot. nr 102



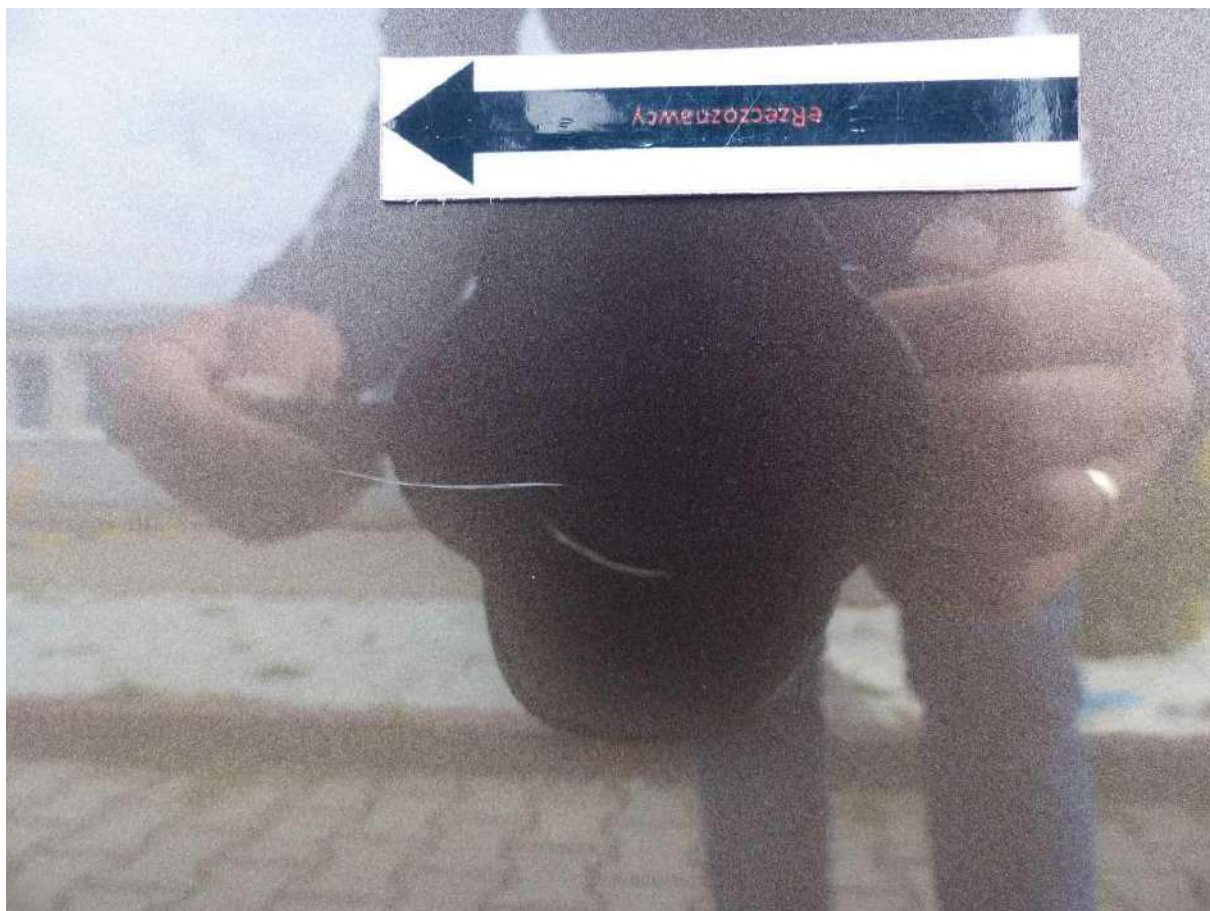
Fot. nr 103



Fot. nr 104



Fot. nr 105



Fot. nr 106



Fot. nr 107



Fot. nr 108



Fot. nr 109



Fot. nr 110



Fot. nr 111



Fot. nr 112



Fot. nr 113



Fot. nr 114



Fot. nr 115



Fot. nr 116



Fot. nr 117



Fot. nr 118



Fot. nr 119



Fot. nr 120



Fot. nr 121



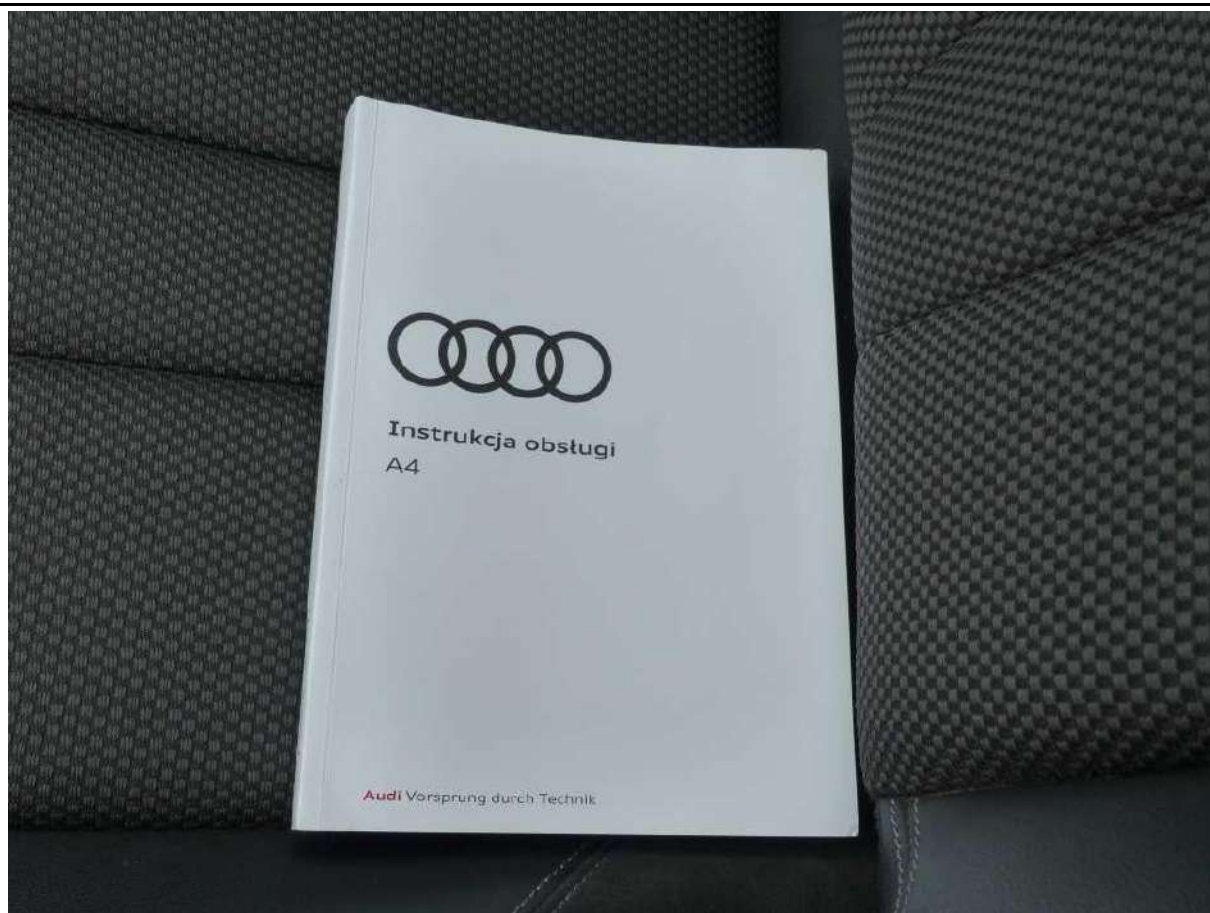
Fot. nr 122



Fot. nr 123



Fot. nr 124



Fot. nr 125



Fot. nr 126



Fot. nr 127



Fot. nr 128

Dokument wystawiony elektronicznie, wany bez podpisu