

Nr zlecenia: 25/03/09/2020/Car-Port STANDARD

z dnia: 2020/09/03

Zlecniodawca:

CARPORT - Aukcje Samochodowe
Prze mierowo
62-081 Baranowo

Rzeczoznawca:

Ryszard Boi ski/zatw. Pion Weryfikacyjny eRzeczoznawcy



P o g l d o w y R a p o r t S t a n u T e c h n i c z n e g o

Zadanie: Ocena stanu technicznego i okre lenie warto ci rynkowej pojazdu

DANE IDENTYFIKACYJNE POJAZDU		Dane: [T] IX-2020	
Rodzaj pojazdu:	Samochód terenowy	VIN:	W B A Y L 1 1 0 8 0 E N 9 8 2 8 6
Marka:	BMW	Nr rejestracyjny:	DW4CN36
Model pojazdu:	X2 2.0 Diesel MR`18 F39	Nr Info-Ekspert:	003-04019
Wersja:	xDrive20d M Sport Step	Rok produkcji:	2018
Wskazanie drogomierza	37102 km		
Data pierwszej rejestracji	2019/02/13		
Data wa no ci badania technicznego	2022/02/12		
Rodzaj nadwozia	coupe 5 drzwiowy 5 osobowy		
Dop. masa całk.	2190 kg		
Jednostka nap dowa	z zapłonem samoczynnym		
Pojemno / Moc silnika	1995 ccm / 140kW (190KM)		
Doładowanie	Turbosp. z chłodn. powietrza		
Liczba cylindrów / Układ cylindrów / Liczba zaworów	4 / rz dowy / 16		
Rodzaj skrzyni biegów	automatyczna		
Rodzaj nap du	AWD (4x4)		
Kolor powłoki lakierowej, (rodzaj lakieru)	Pomara czowy 2-warstwowy z efektem metalicznym		

WYPOSA ENIE STANDARDOWE

L.p.	Nazwa elementu wyposażenia	L.p.	Nazwa elementu wyposażenia
1	ABS - system zapobiegający blokowaniu kół	36	Poduszka powietrzna pasażera z możliwością odłączenia
2	Asystent uwagi	37	Poduszki powietrzne boczne przednie
3	Czujnik deszczu	38	Połączenie alarmowe inteligentne (IEC)
4	Czujnik kolizji	39	Progi drzwiowe z emblematem BMW
5	Czujnik obciążenia foteli, sygnalizacja niezapiętych pasów	40	Przełącznik wartości jezdnych wraz z trybem ECO PRO
6	Czujniki ciśnienia powietrza w oponach	41	Reflektory diodowe adaptacyjne
7	Czujniki parkowania - tył	42	System Auto Start/Stop
8	Drzwi tyłu nadwozia otwierane/zamykane automatycznie	43	System dynamicznej kontroli trakcji DTC
9	Dysze spryskiwaczy przedniej szyby podgrzewane	44	System hamowania awaryjnego w razie kolizji
10	Dywaniki welurowe	45	System kontroli zjazdu ze wzniesienia
11	Filtr cząstek stałych	46	System ostrzegania przed kolizją
12	Fotele przednie sportowe	47	System Performance Control
13	Fotele przednie z regulacją wysokości	48	Szyby atermiczne
14	Funkcja Follow-Me-Home	49	Szyby przednie i tylne regulowane elektrycznie
15	Gniazdo 12V w konsoli przedniej	50	Wiatła do jazdy dziennej
16	Hamulec postojowy elektryczny	51	Wiatła mijania z kontrolną wysokością
17	Kierownica sportowa typu M pokryta skórą	52	Wiatła p/mgielne LED
18	Klimatyzacja automatyczna 2 strefowa	53	Wiatła stop dynamiczne
19	Kolumna kierownicy regulowana	54	Tapicerka tekstylna Micro Hexagon/Alcantara
20	Komputer pokładowy	55	Tempomat z funkcją hamowania
21	Krata wlotu powietrza czarna z chromowanymi obwódkami	56	Trójkąt ostrzegawczy
22	Kurtyny powietrzne boczne	57	Układ dynamicznej kontroli stabilności (DSC)
23	Lakier niemetalizowany Biel alpejska	58	Układ kierowniczy sportowy M
24	Listwy ozdobne aluminium Hexagon, z listwami akcentowymi w kolorze niebieskim matowym	59	Usługi Connected Drive Services
25	Lusterka zewnętrzne regulowane elektrycznie	60	Usługi TeleServices
26	Oświetlenie do czytania (przód)	61	Ustawienia Personal Profile
27	Oświetlenie do czytania (tył)	62	Wspomaganie układu kierowniczego elektromechaniczne Servotronic
28	Oświetlenie powitalne	63	Wykończenie zewnętrzne Shadow Line BMW Individual
29	Oświetlenie przestrzeni bagażowej	64	Zabezpieczenie kół przed kradzieżą
30	Pakiet aerodynamiczny typu "M"	65	Zagłówki siedzeń tylnych regulowane
31	Pakiet dodatkowego oświetlenia	66	Zawieszenie sportowe M
32	Pakiet schowków dodatkowych	67	Zestaw naprawczy opon
33	Podłokietnik centralny przedni	68	Zintegrowana instrukcja obsługi
34	Podsufitka BMW Individual w kolorze antracytowym	69	Złotcze "USB"
35	Poduszka powietrzna kierowcy		
L.p.	Nazwa pakietu / elementu pakietu wyposażenia standardowego		
1	System rozrywki Głośniki 6 szt. Złotcze "USB" Radio AM/FM Złotcze Bluetooth Wyświetlacz centralny 6,5"		
2	Tarcze kół aluminiowe 19" "Double Spoke 715 M", opony Runflat Opony z funkcją jazdy awaryjnej Runflat Tarcze kół aluminiowe 19" "Double Spoke 715 M"		

WYPOSA ENIE DODATKOWE

L.p.	Nazwa elementu wyposażenia
1	Autoalarm
2	Czujniki parkowania - przód/tył (dopłata)

- 3 Fotele przednie podgrzewane
- 4 Fotele przednie z podparciem odcinka lędźwiowego
- 5 Głośniki HiFi zestaw
- 6 Hak holowniczy elektryczny, ze zdejmowanymi głowicami
- 7 Hotspot Wi-Fi
- 8 Kamera cofania
- 9 Listwy ozdobne czarne błyszczące z listw akcentów w perłowym chromie
- 10 Relingi dachowe Shadow Line BMW Individual
- 11 Rezygnacja z emblematu modelu
- 12 Serwis Real Time Traffic Information
- 13 Serwis usług zdalnych Remote Services
- 14 Siatka oddzielająca przestrzeń bagażową
- 15 System nawigacyjny Plus w połączeniu z pakietem First Class (dopłata)
 - System nawigacji satelitarnej
 - Radioodtwarzacz BMW Professional
 - Wyświetlacz projekcyjny Head-Up Display
 - Zestaw głośnomówiący "Bluetooth"
 - Złotce "USB"
 - System sterowania głosem
 - Wyświetlacz systemu nawigacji 8,8" kolorowy z podziałem ekranu na okno główne i pomocnicze
- 16 System telefonii komfortowej z ładowaniem bezprzewodowym
- 17 Tarcze kół aluminiowe 20" "Double Spoke 716 M", opony Runflat (dopłata)
 - Opony z funkcją jazdy awaryjnej Runflat
 - Tarcze kół aluminiowe 20" "Double Spoke 716 M"

OPIS ZAMONTOWANEGO W POJEZDZIE OGUMIENIA

Koło	Marka, typ	Bieżnik [mm]
Przednie lewe:	PIRELLI 225/40 R20 94Y XL P ZERO R-FLAT * L.S.	5,2
Przednie prawe:	PIRELLI 225/40 R20 94Y XL P ZERO R-FLAT * L.S.	5,1
Tylne lewe:	PIRELLI 225/40 R20 94Y XL P ZERO R-FLAT * L.S.	6,0
Tylne prawe:	PIRELLI 225/40 R20 94Y XL P ZERO R-FLAT * L.S.	5,8

KOREKTY WARTOŚCI POJAZDU

KOREKTA ZA PIERWSZĄ REJESTRACJĘ	(+)
KOREKTA ZA WYPOSAŻENIE	(+)
KOREKTA ZA PRZEBIEG	(-)
KOREKTY RÓŻNE:	
Stan utrzymania i dbałość o pojazd	(-)
Regionalna sytuacja rynkowa	(-)
Korekta Aukcyjna - Szybka Sprzedaż	(-)
KOREKTY RÓŻNE RAZEM	(-)
KOREKTA ZA OGUMIENIE	(-)

UWAGI RZECZoznawcy DOTYCZĄCE WYCENY

„Szybka sprzedaż - sprzedaż do 6 miesięcy” - dodatkowy współczynnik wyceny pojazdu stosowany ze względu na cel ekspertyzy, którym jest oferta aukcji internetowej prowadzonej przez Zleceniodawcę i na jego zlecenie. Zastosowany współczynnik wynika z zasad wyceny zaaprobowanych przez Stowarzyszenie Rzeczoznawców Techniki Samochodowej i Ruchu Drogowego opisanego w punkcie 1.3 Instrukcji Określenia Wartości Pojazdów nr 1.2016, dla tego typu ofert.

Ujemna korekta "Regionalna sytuacja rynkowa" została zadana na podstawie analizy internetowych ofert sprzedaży pojazdów o zbliżonych parametrach.

OPIS STANU TECHNICZNEGO ZESPOŁÓW POJAZDU



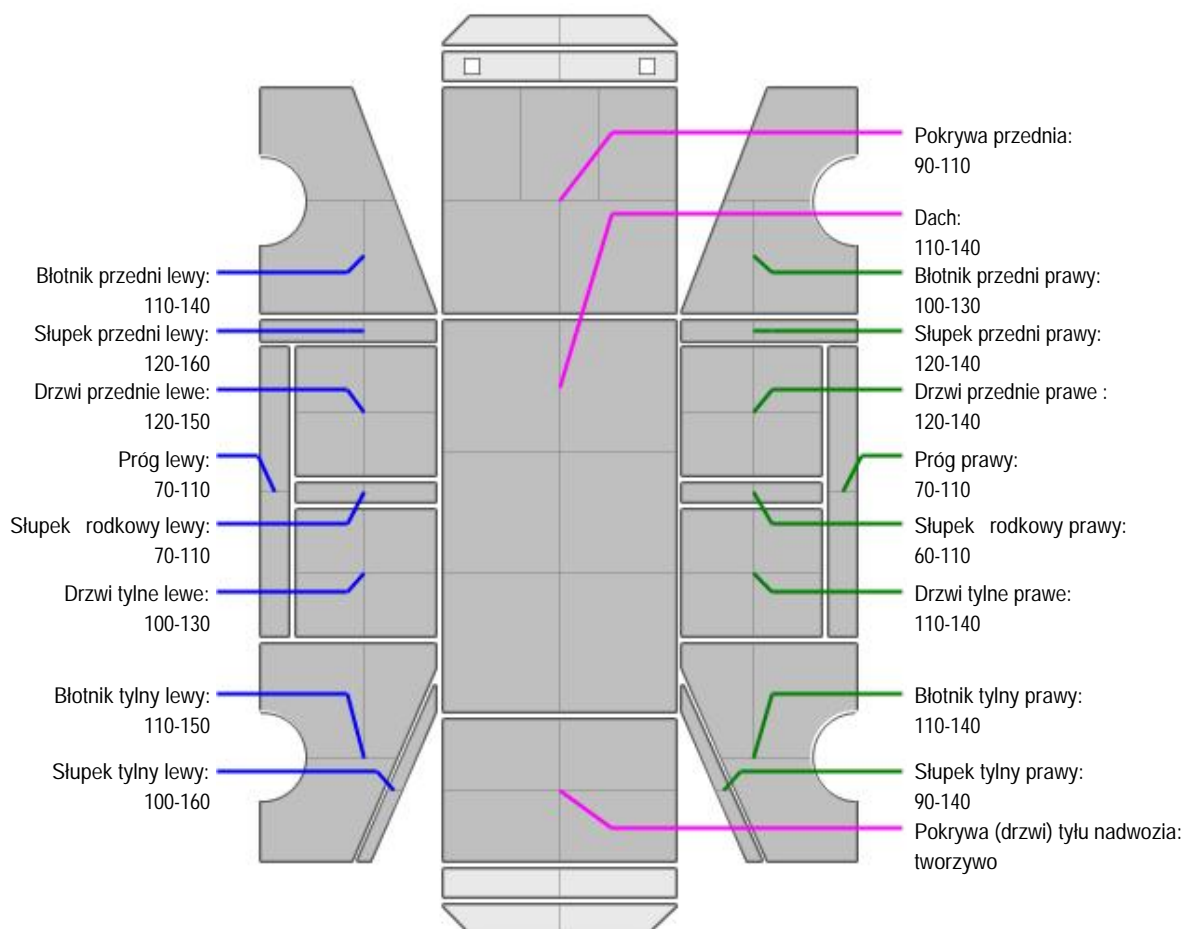
KABINA KIEROWCY - Szkielet i poszycia zewn trzne

L.p.	Nazwa elementu	L / P	Rodzaj uszkodzenia	Opis	Fot. nr
1	Błotnik przedni	L	Zarysowania powłoki lakierowej		
2	Błotnik przedni	P	Odpryski powłoki lakierowej		
3	Pokrywa przednia		Odpryski powłoki lakierowej		
4	Drzwi boczne przednie	L	Odpryski powłoki lakierowej	Zarysowania powłoki lakierowej	
5	Drzwi boczne przednie	P	Odpryski powłoki lakierowej	Zarysowania powłoki lakierowej	
6	Drzwi boczne tylne	L	Odpryski powłoki lakierowej	Zarysowania powłoki lakierowej	
7	Drzwi boczne tylne	P	Odpryski powłoki lakierowej	Zarysowania powłoki lakierowej	
8	Próg	P	Zarysowania powłoki lakierowej		
9	Błotnik tylny	L	Odpryski powłoki lakierowej	Zarysowania powłoki lakierowej	
10	Błotnik tylny	P	Odpryski powłoki lakierowej	Zarysowania powłoki lakierowej	

Na pozostałych elementach obłachowania bryły nadwozia stwierdzono równie typowe dla jego okresu eksploatacji uszkodzenia powłoki lakierowej (zarysowania, odpryski, itp.)



KABINA KIEROWCY – Opis powłoki lakierowej



L.p.	Nazwa elementu	L / P	Grubo powłoki [μm]	Opis
1	Pokrywa przednia		90-110	
2	Dach		110-140	

3	Łotnik przedni	L	110-140	
4	Próg	L	70-110	
5	Słupki przedni	L	120-160	
6	Drzwi przednie	L	120-150	
7	Słupki rodkowy	L	70-110	
8	Drzwi tylne	L	100-130	
9	Łotnik tylny	L	110-150	
10	Słupki tylny	L	100-160	
11	Łotnik przedni	P	100-130	
12	Próg	P	70-110	
13	Słupki przedni	P	120-140	
14	Drzwi przednie	P	120-140	
15	Słupki rodkowy	P	60-110	
16	Drzwi tylne	P	110-140	
17	Łotnik tylny	P	110-140	
18	Słupki tylny	P	90-140	
19	Pokrywa (drzwi) tyłu nadwozia		tworzywo	

Podane przedziały grubo ci powłoki lakierowej, dotycz punktów pomiarowych. Nie mog by traktowane jako gwarancja, e grubo powłoki lakierowej w innych punktach nie wykracza poza te przedziały. Pomiar powłoki lakierowej został wykonany urz dzeniem b d cym w posiadaniu rzeczoznawcy. Pomiar wykonany innym przyrz dem mo e si ró ni .



WYPOSA ENIE ZEWN TRZNE

L.p.	Nazwa elementu	L / P	Rodzaj uszkodzenia	Opis	Fot. nr
1	Zderzak przedni		Odpryski powłoki lakierowej	Starcia powłoki lakierowej. Ubytki materiału	
2	Zderzak tylny		Zarysowany		
3	Szyba przednia		Odpryski warstwy zewn trznej		



KABINA KIEROWCY – Wyposa enie wewn trzne

Wn trze pojazdu nosi typowe dla jego okresu eksploatacji zabrudzenia oraz zu ycie wszystkich elementów.

JAZDA KONTROLNA

- | | | |
|---|--------------------------------------|----------|
| 1 | Główna praca silnika | BEZ UWAG |
| 2 | Zmiana biegów, działanie sprz gła | BEZ UWAG |
| 3 | Skuteczność hamulca zasadniczego | BEZ UWAG |
| 4 | Skuteczność hamulca pomocniczego | BEZ UWAG |
| 5 | Działanie drogom. i szybko ciomierza | BEZ UWAG |

Próba ruchowa przeprowadzona na niewielkim dystansie, w warunkach parkingowych, z pr dko ci do 15 km/h.

DOKUMENTY I KOMPLETACJA POJAZDU

- | | | |
|---|----------------------|-----|
| 1 | Kluczyki (ilo sztuk) | 1 |
| 2 | Dowód rejestracyjny | TAK |
| 3 | Instrukcja obsługi | TAK |

POZOSTAŁE INFORMACJE**1 Pochodzenie pojazdu**

Salon Polska

2 Badanie poprawności numerów identyfikacyjnych

Numer VIN wybity na karoserii pojazdu zgodny z zapisem w DR

3 Weryfikacja odczytanego stanu drogomierza

Nie weryfikowano ,warto odczytana

Zastrzeżenia ograniczające opinię.

Ü Zawarte w niniejszej Ocenie/Raporcie informacje (w tym dotyczące wyposażenia) służy jedynie ogólnym celom informacyjnym. Ocena/Raport nie może być zatem traktowana jako oferta w rozumieniu przepisów Kodeksu Cywilnego oraz opisu towaru ani zapewnienia w rozumieniu art. 4 Ustawy z dnia 27 lipca 2002 roku o szczególnych warunkach sprzedaży konsumenckiej.

Ü Ocena/Raport została sporządzona w celu ustalenia istnienia albo nieistnienia uszkodzeń nieakceptowalnych po zakończeniu umowy korzystania z samochodu lub innych okoliczności uzgodnionych w zleceniu. Ocena/Raport nie obejmuje typowych uszkodzeń wynikających z eksploatacji samochodu oraz jego standardowego zużycia.

Ü Jeśli chcesz traktować ten dokument jako źródło wiedzy o samochodzie przy jego zakupie, czynisz to na własną odpowiedzialność. Rzeczoznawcy sp.j. nie ponosi odpowiedzialności za takie użycie tej Oceny/Raporu.

Ü Niniejsza wycena służy wyłącznie do oszacowania wartości rynkowej przedmiotu wyceny i nie może być wykorzystywana do żadnego innego celu, niż wymieniony powyżej. W szczególności wycena nie może stanowić podstawy do oceny cech i stanu wycenianego obiektu przy jego zakupie.

Ü Rzeczoznawca nie bierze na siebie odpowiedzialności za wady ukryte (prawne i fizyczne) oraz ewentualne skutki wynikające z dalszego użytkowania przedmiotu wyceny, a także za skutki wykorzystania samej wyceny.

Ü Powyższa wycena nie jest ekspertyzą stanu technicznego przedmiotu wyceny i za taką nie może być uznawana, w szczególności nie może być traktowana jako gwarancja sprzedaży przedmiotu wyceny za oszacowaną wartość.

Ü Wycenę przeprowadzono w oparciu o dostarczoną dokumentację oraz badanie organoleptyczne wycenianego obiektu. Nie prowadzono badań diagnostycznych oraz weryfikacji warsztatowej przedmiotu wyceny.

Ü Nie stwierdzono dodatkowych niesprawności i/lub uszkodzeń i/lub braków w zakresie możliwym do ustalenia w warunkach oględzin tj. bez dostępu do spodu pojazdu, specjalistycznego sprzętu diagnostycznego, jazdy próbnej wykonanej w warunkach drogowych z obciążeniem.

Ü Rzeczoznawca podczas oględzin poza warsztatem nie jest w stanie stwierdzić wypadkowej przeszłości pojazdu. W przypadku podwyższonych wartości pomiarów powłoki lakierowej, konieczna jest ekspertyza w warunkach warsztatowych.

Ü Rok produkcji pojazdu - nie weryfikowano. Przyjeto w oparciu o dane przekazane przez Zleceniodawcę.

Ü Niniejsza wycena nie może być publikowana w całości w jakimkolwiek dokumencie bez zgody wykonawców i bez uzgodnienia z nimi formy i treści takiej publikacji. Zakaz publikacji nie dotyczy posługiwania się wyceną w umowach cywilno-prawnych zawieranych przez zleceniodawcę i dotyczących przedmiotu.

Ü Przed odbiorem pojazdu, kupujący zobowiązany jest do konfrontacji rzeczywistego stanu z informacjami zawartymi w wycenie. Odbiór przedmiotu jest równoznaczny ze zrzeczeniem się wszelkich roszczeń, co do stanu technicznego.

Ü Nie badano poprawności i/lub budowy numerów identyfikacyjnych/seryjnych obiektu oraz nie weryfikowano prawdziwości danych obiektu.

Ü Niniejsza wycena nie może być traktowana jako gwarancja sprzedaży przedmiotu wyceny za oszacowaną wartość.

Ü W przypadku ujawnienia dodatkowych informacji dotyczących przedmiotowego pojazdu, niedostępnych w czasie wykonywania niniejszej opinii, zaprezentowane stanowisko może ulec zmianie.

Ü W opinii założono, że nie wykryto żadnych faktów, które mogłyby istotnie wpływać na wartość wycenionego pojazdu, jeśli w opisie pojazdu nie widnieje inaczej.

Ü Rzeczoznawca nie ponosi odpowiedzialności za ewentualne błędy wynikające z przedstawionych informacji otrzymanych od użytkownika/sprzedawcy/zamawiającego wycenę, jeśli brak podstaw do kwestionowania ich zgodności ze stanem rzeczywistym lub te ustalenie stanu rzeczywistego przez rzeczoznawcę było niemożliwe lub znacznie utrudnione.

Ü Wyposażenie standardowe wg. Info - Ekspert/Eurotax. Rzeczoznawca nie ponosi odpowiedzialności za ewentualne błędy programu. Opis stanu technicznego pojazdu jest ważny na dzień oględzin. Rzeczoznawca nie bierze odpowiedzialności za zmiany stanu pojazdu wynikające z dalszej eksploatacji lub postoju (np. uszkodzenie akumulatora, powiększenie lub powstanie ognisk korozji, uszkodzenie układu hamulcowego, itp.)

Ü Jeśli elementy jednostki napędowej, układu przeniesienia napędu itp., są rozmontowane, rzeczoznawca nie weryfikuje kompletności poszczególnych układów. Możliwość wystąpienia braków w kompletacji (np. ze względu na wykorzystanie unieruchomionego pojazdu jako „dawcy części”).

Ü Nie weryfikowano odczytanego stanu drogomierza z zapisami w urzędzeniach elektronicznych pojazdu.

Dokument wystawiony elektronicznie, wa ny bez podpisu

DOKUMENTACJA FOTOGRAFICZNA



Fot. nr 1



Fot. nr 2



Fot. nr 3



Fot. nr 4



Fot. nr 5



Fot. nr 6



Fot. nr 7



Fot. nr 8



Fot. nr 9



Fot. nr 10



Fot. nr 11



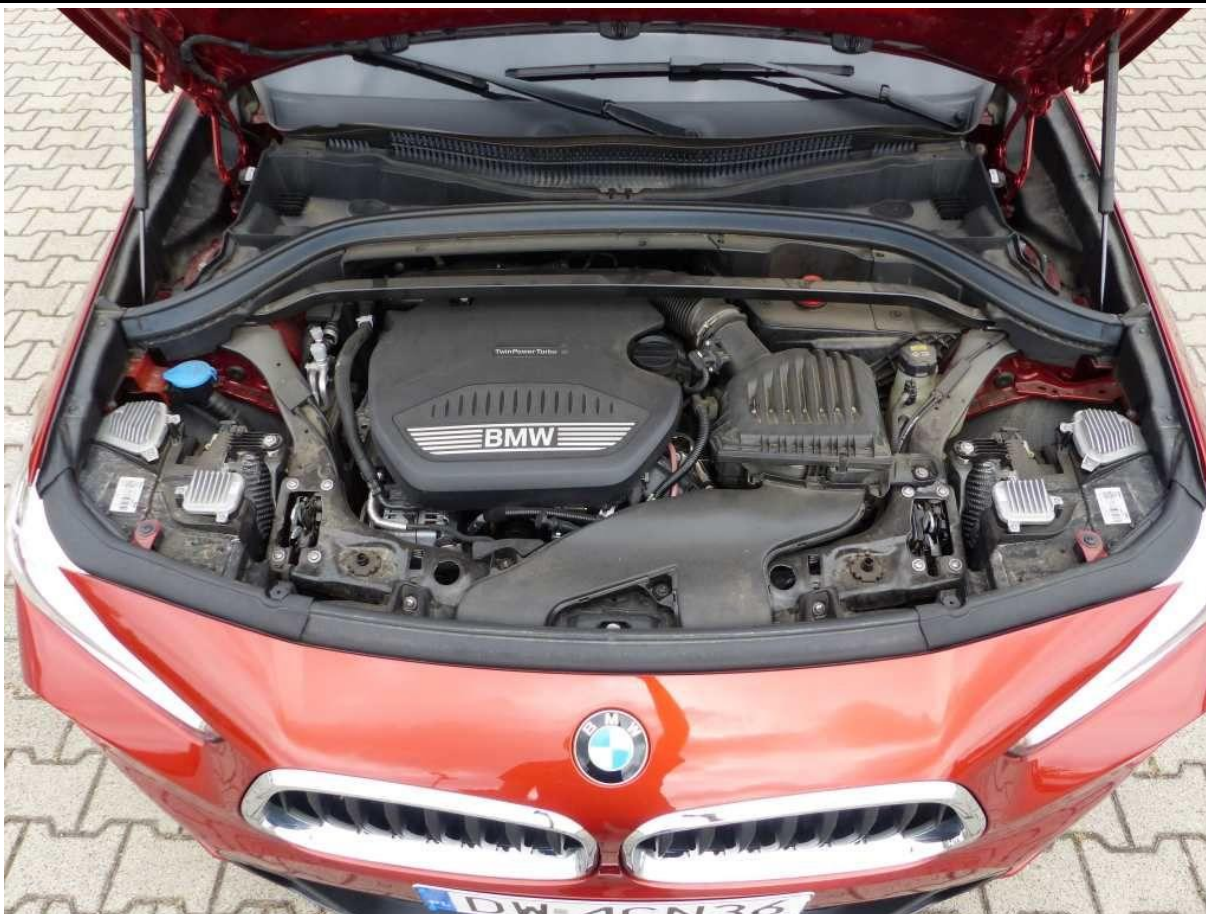
Fot. nr 12



Fot. nr 13



Fot. nr 14



Fot. nr 15



Fot. nr 16



Fot. nr 17



Fot. nr 18



Fot. nr 19



Fot. nr 20



Fot. nr 21



Fot. nr 22



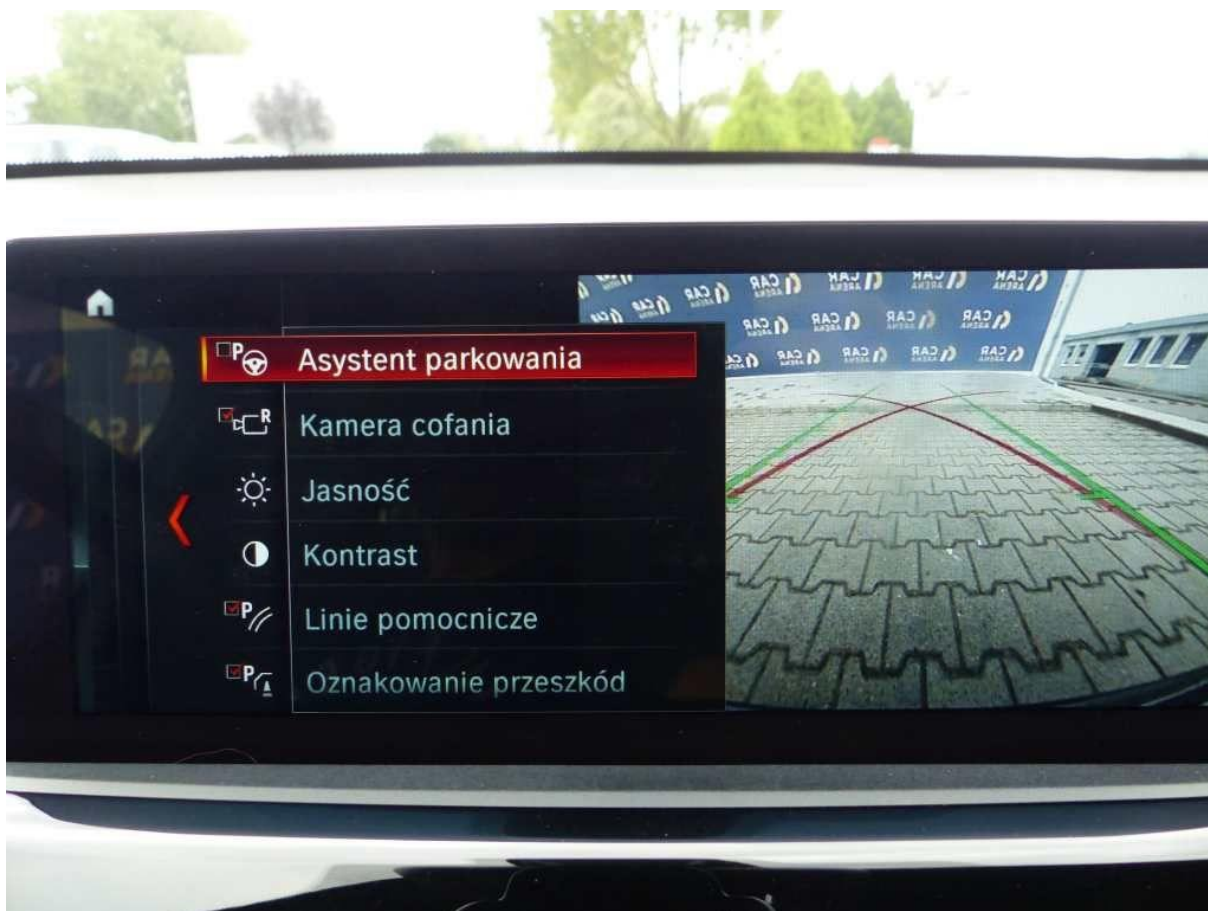
Fot. nr 23



Fot. nr 24



Fot. nr 25



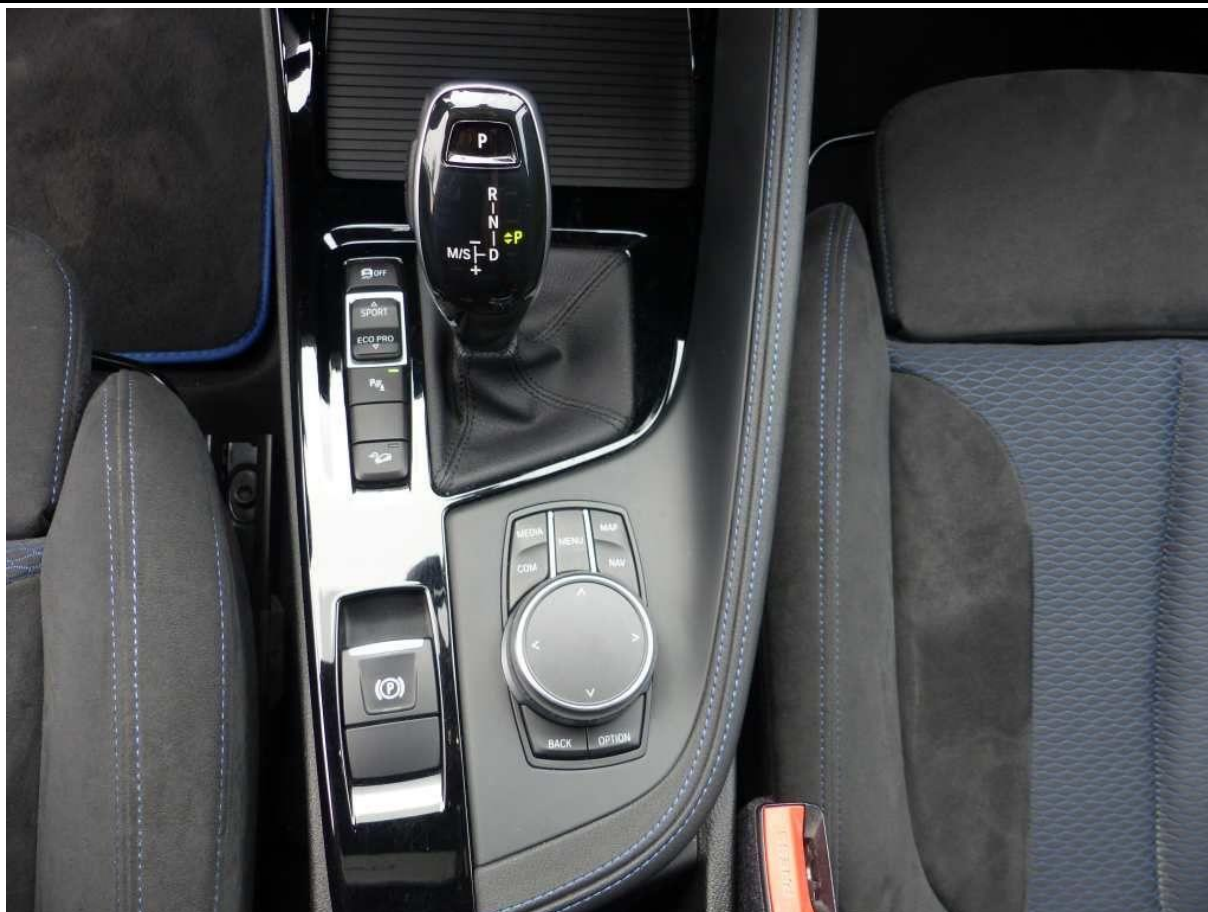
Fot. nr 26



Fot. nr 27



Fot. nr 28



Fot. nr 29



Fot. nr 30



Fot. nr 31



Fot. nr 32



Fot. nr 33



Fot. nr 34



Fot. nr 35



Fot. nr 36



Fot. nr 37



Fot. nr 38



Fot. nr 39



Fot. nr 40



Fot. nr 41



Fot. nr 42



Fot. nr 43



Fot. nr 44



Fot. nr 45



Fot. nr 46



Fot. nr 47



Fot. nr 48



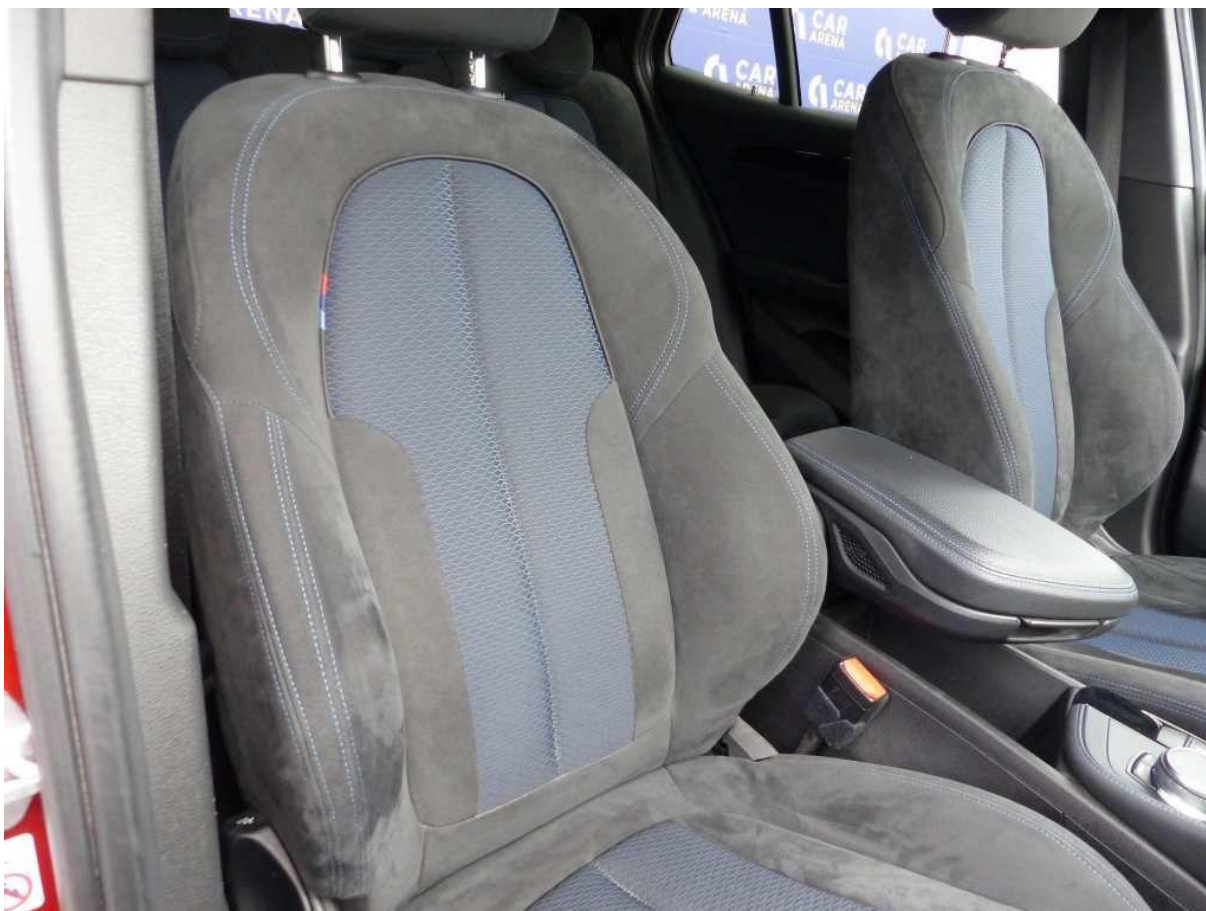
Fot. nr 49



Fot. nr 50



Fot. nr 51



Fot. nr 52



Fot. nr 53



Fot. nr 54



Fot. nr 55



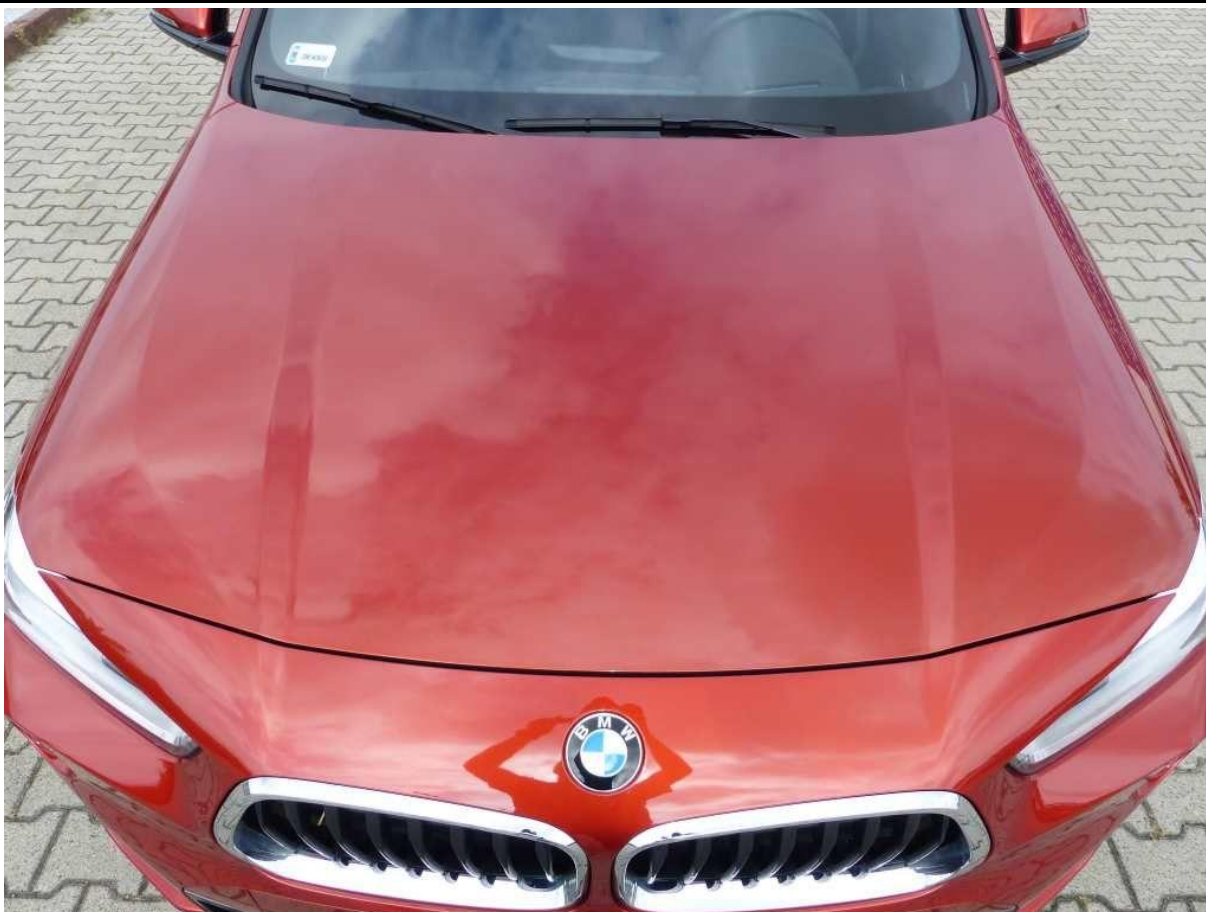
Fot. nr 56



Fot. nr 57



Fot. nr 58



Fot. nr 59



Fot. nr 60



Fot. nr 61



Fot. nr 62



Fot. nr 63



Fot. nr 64



Fot. nr 65



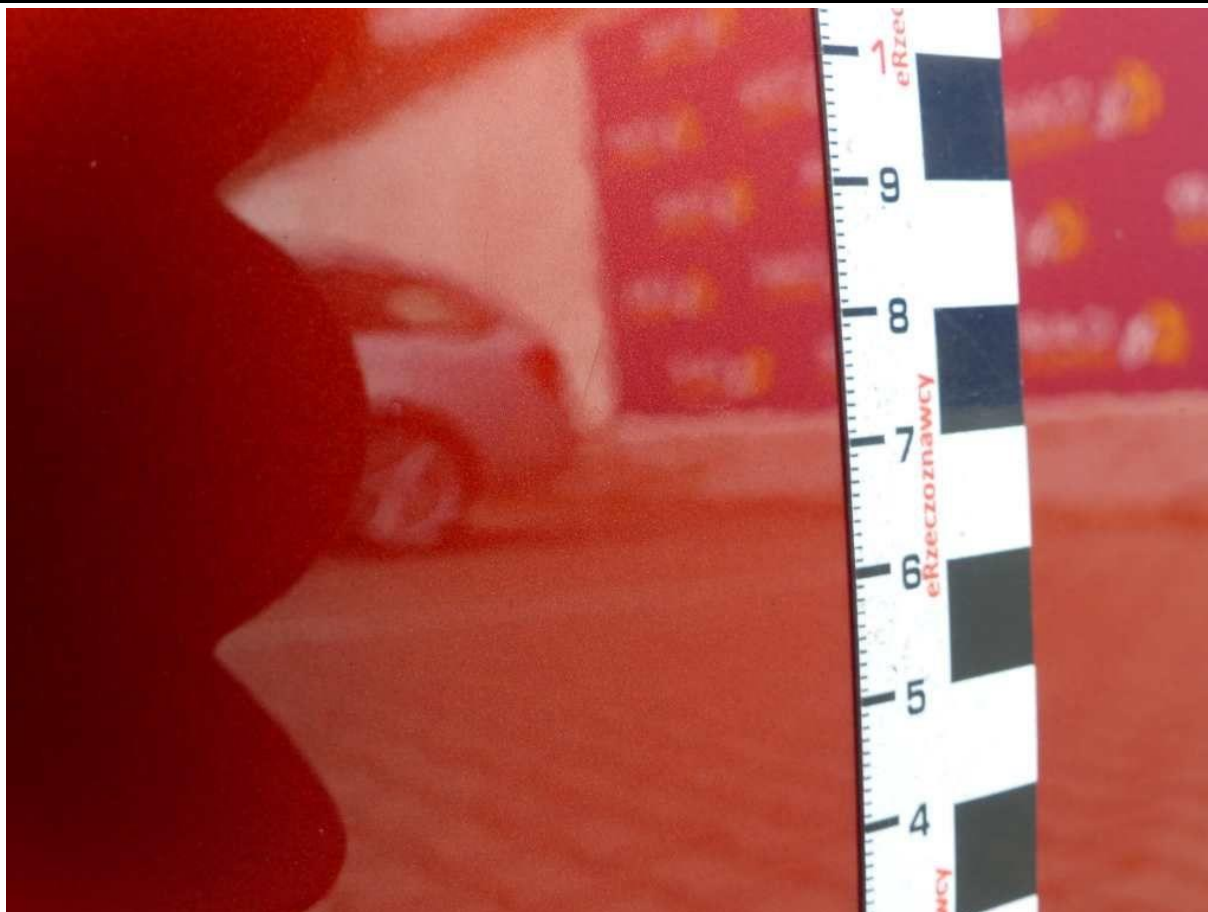
Fot. nr 66



Fot. nr 67



Fot. nr 68



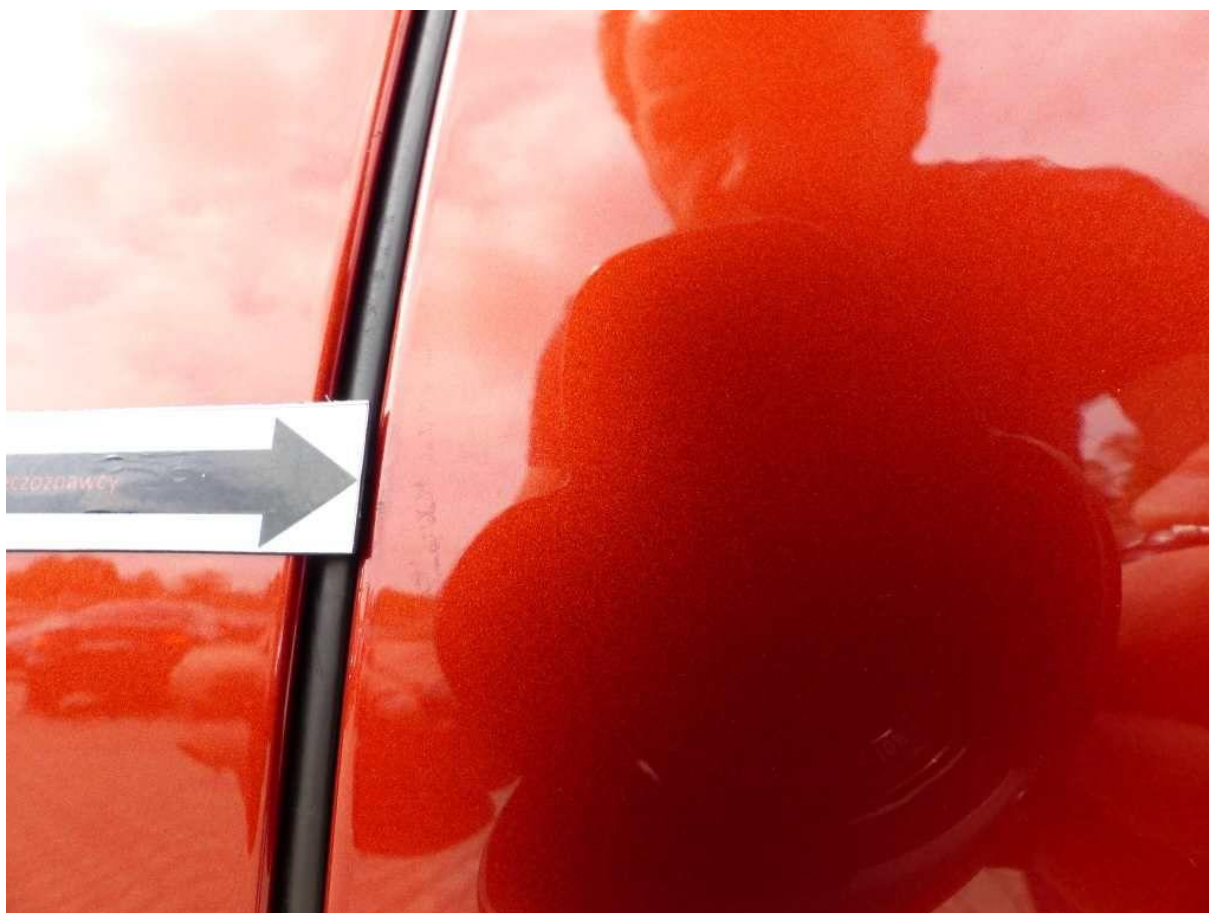
Fot. nr 69



Fot. nr 70



Fot. nr 71



Fot. nr 72



Fot. nr 73



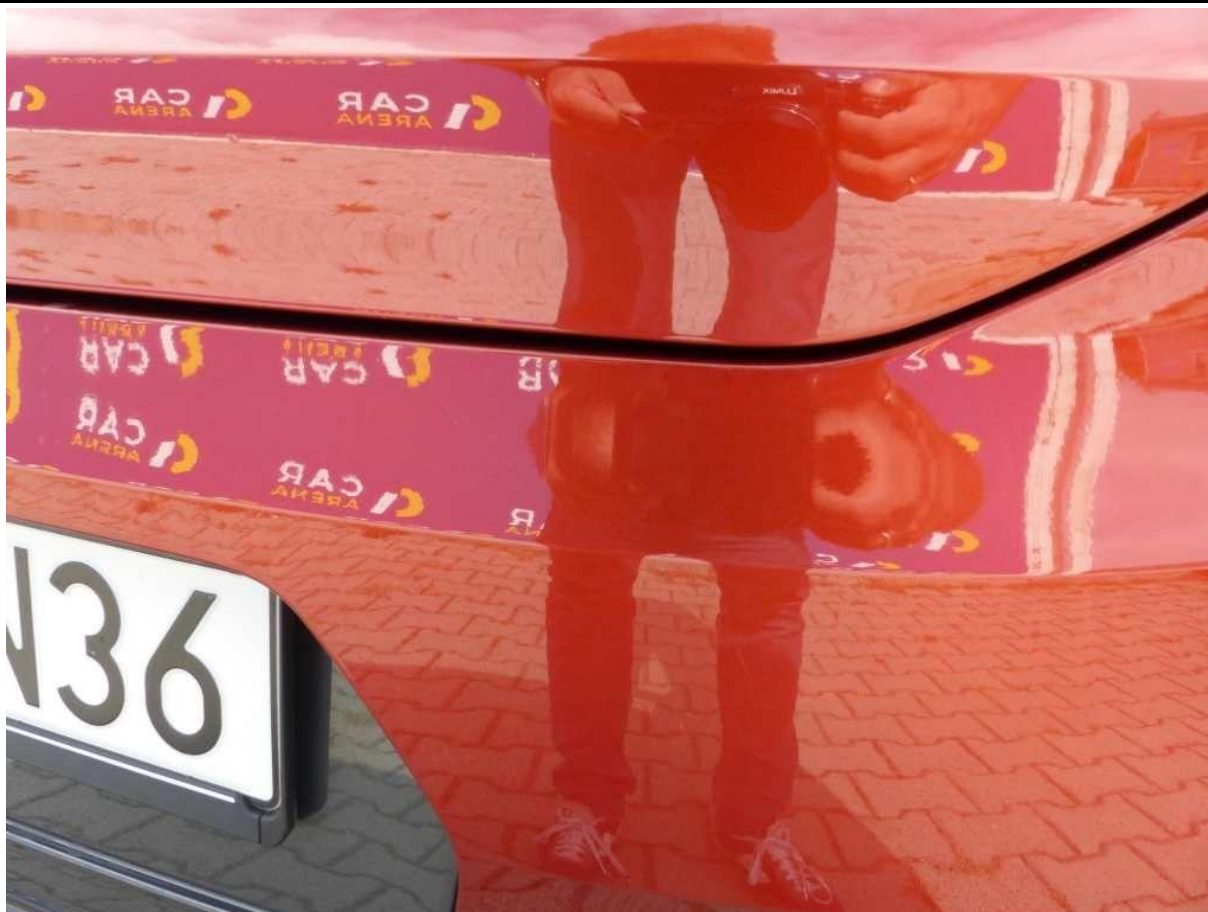
Fot. nr 74



Fot. nr 75



Fot. nr 76



Fot. nr 77



Fot. nr 78



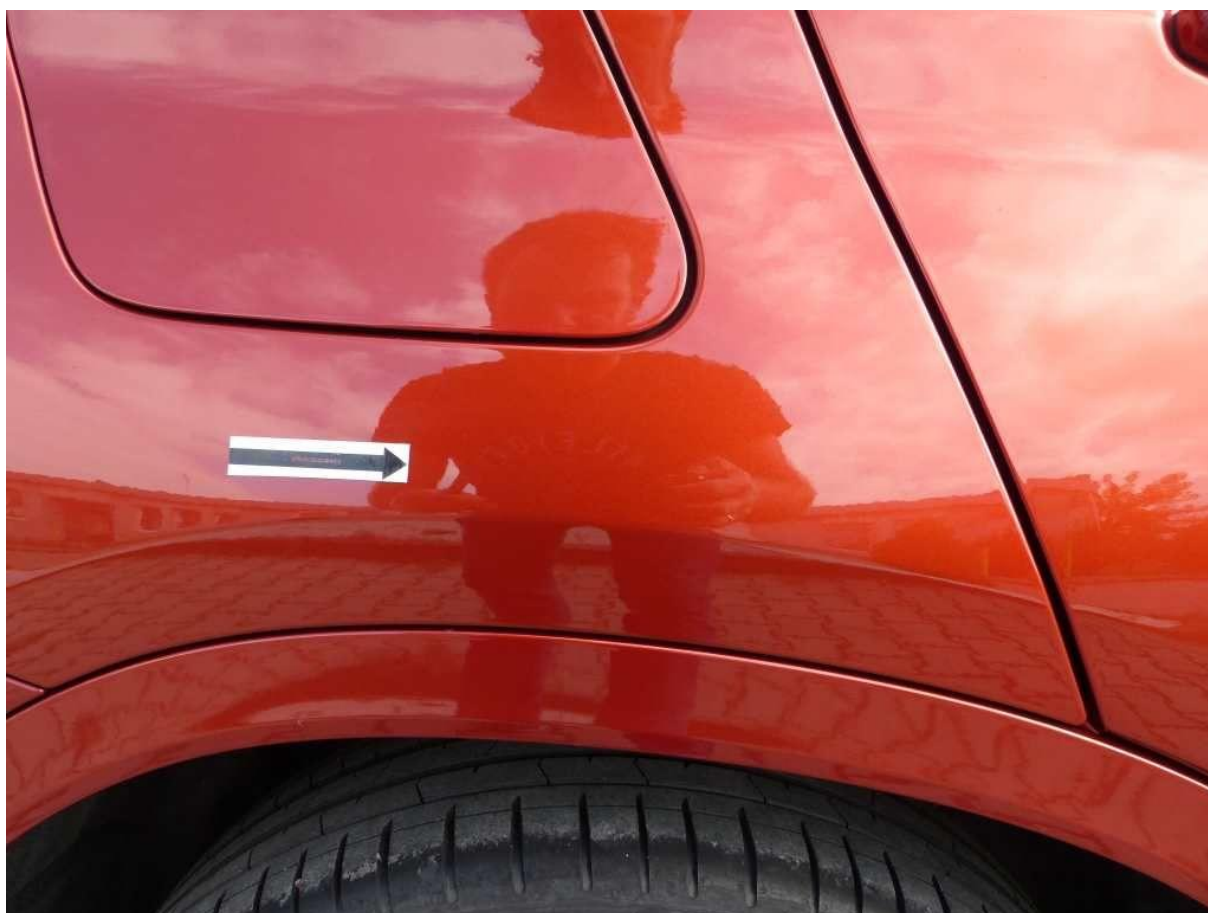
Fot. nr 79



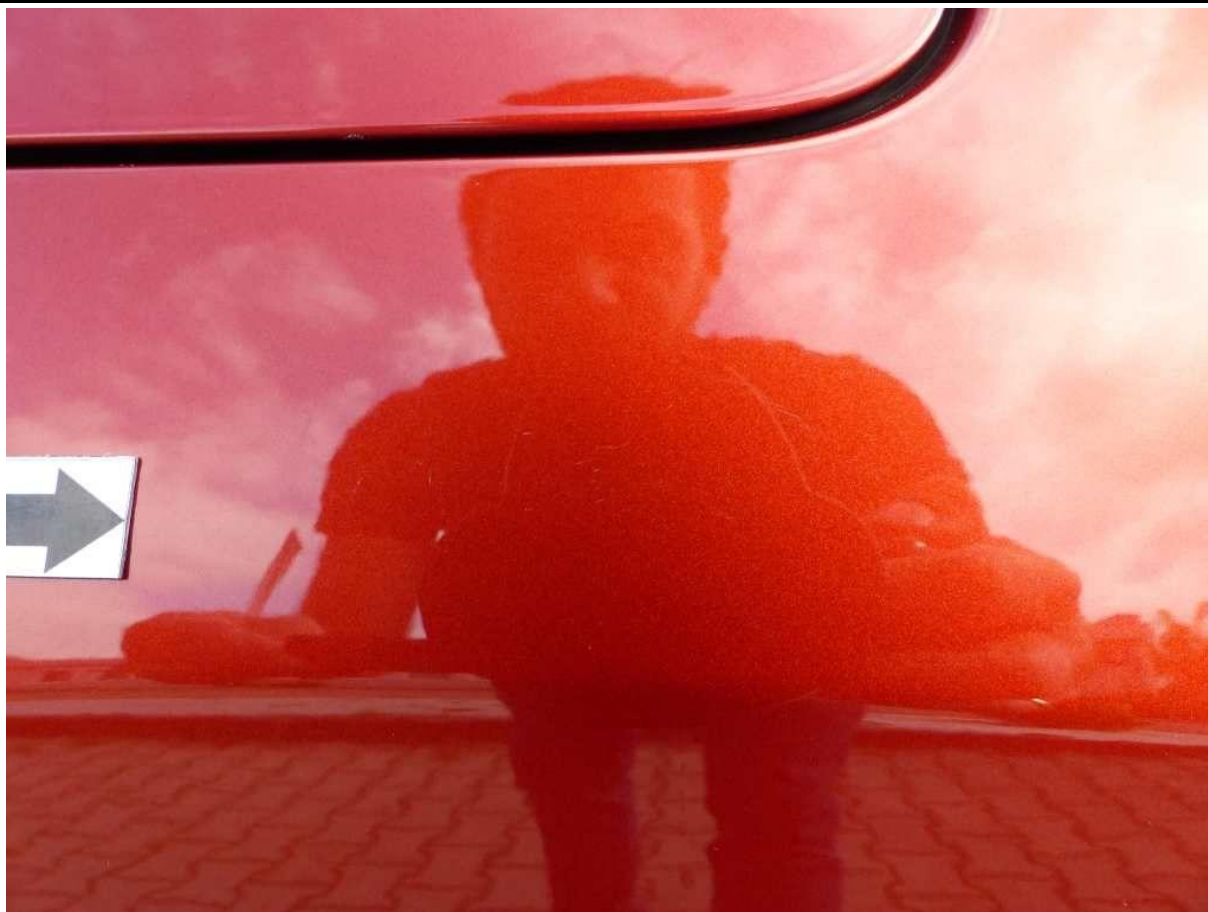
Fot. nr 80



Fot. nr 81



Fot. nr 82



Fot. nr 83



Fot. nr 84



Fot. nr 85



Fot. nr 86



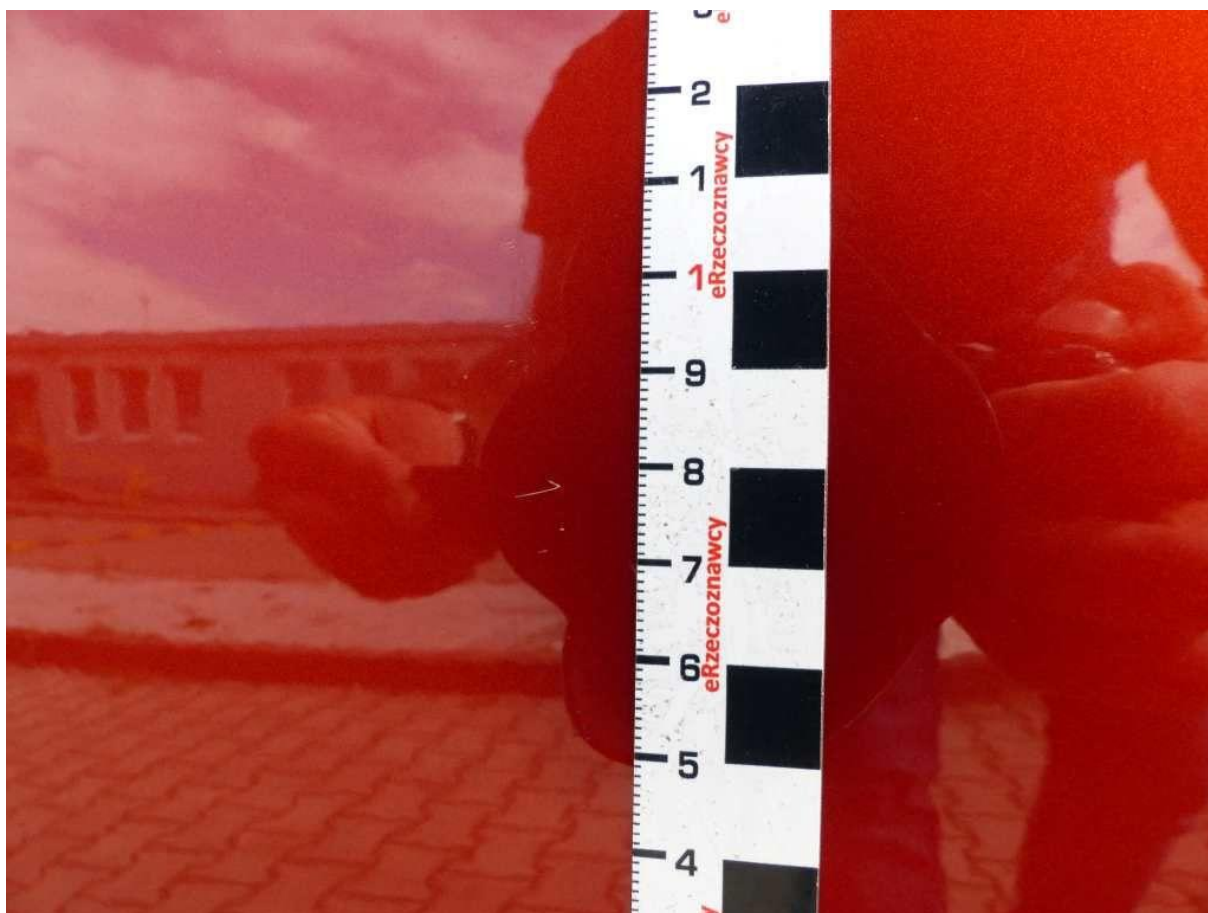
Fot. nr 87



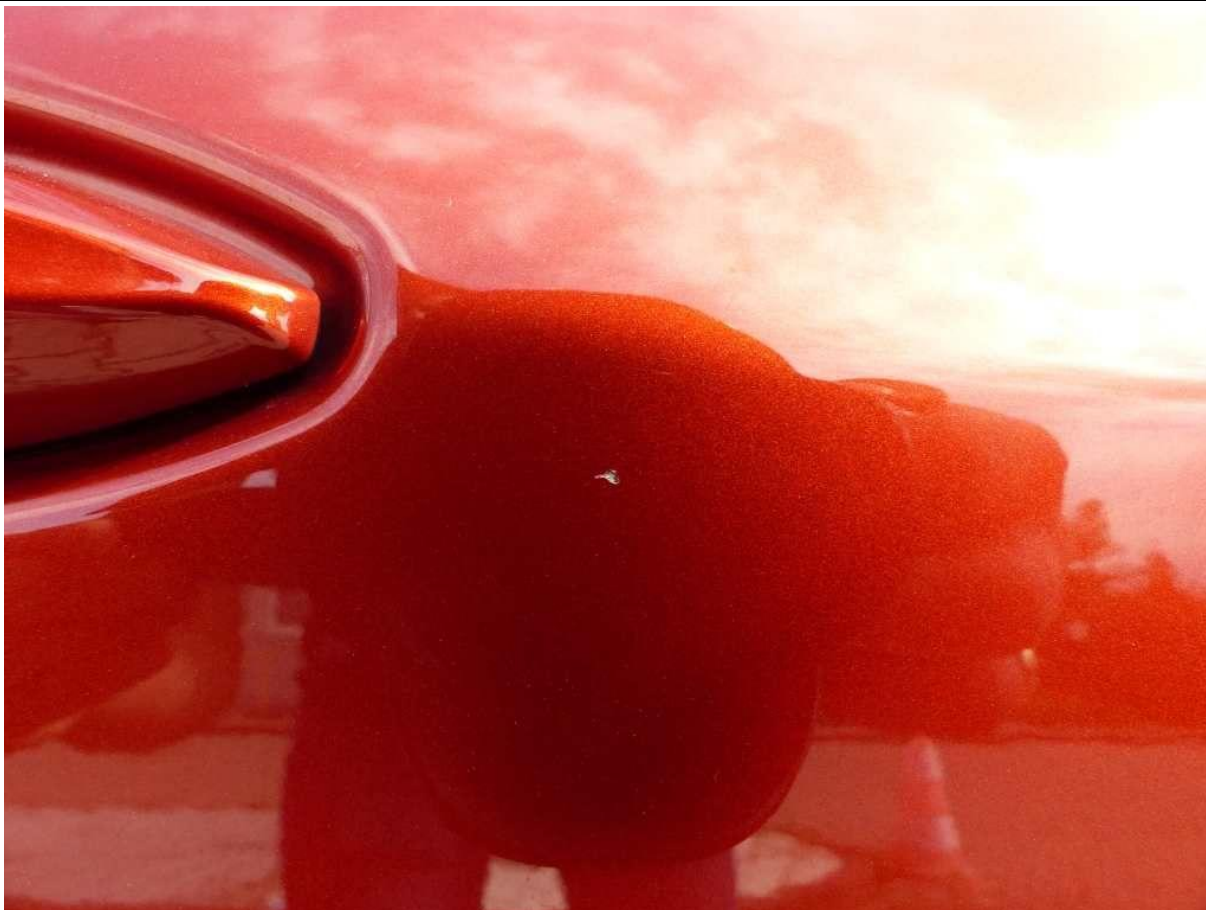
Fot. nr 88



Fot. nr 89



Fot. nr 90



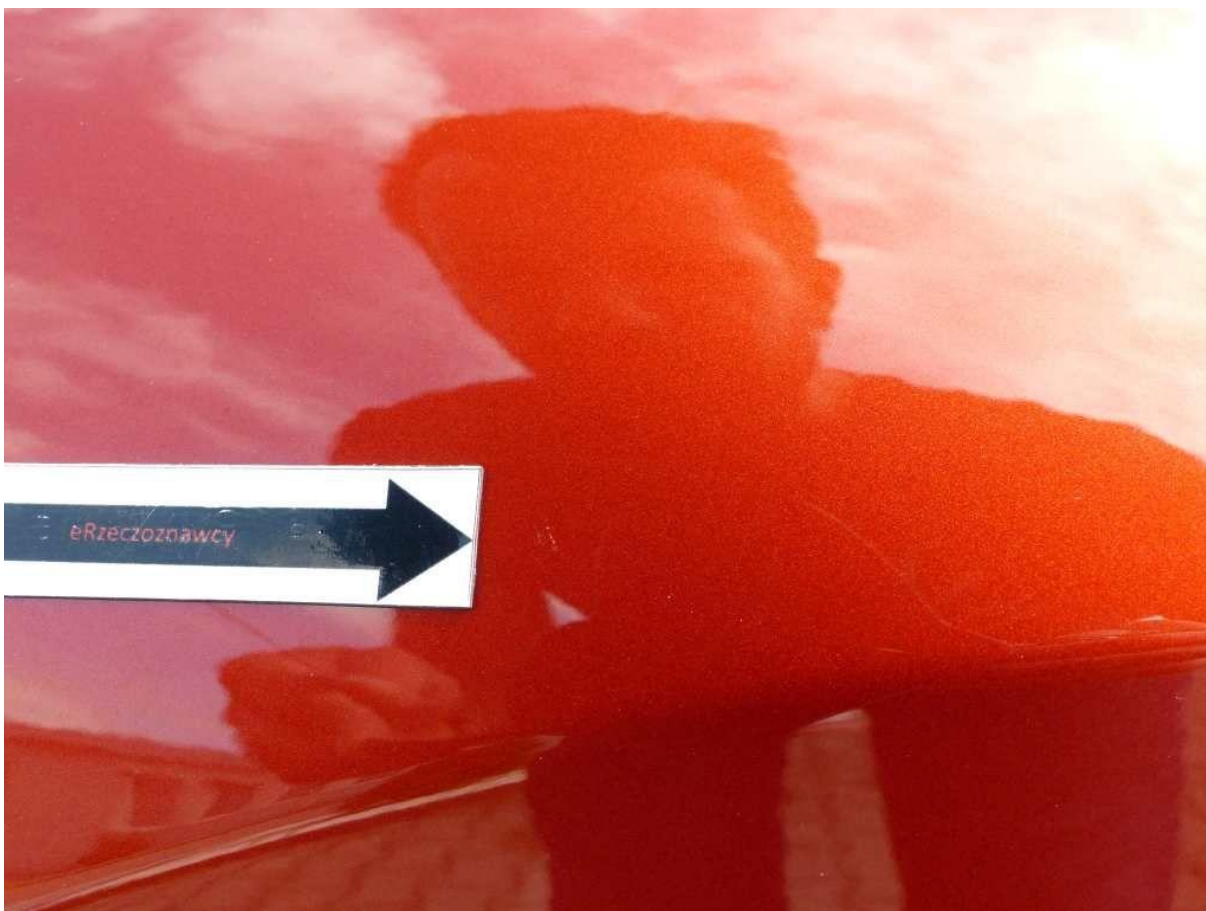
Fot. nr 91



Fot. nr 92



Fot. nr 93



Fot. nr 94



Fot. nr 95



Fot. nr 96



Fot. nr 97



Fot. nr 98



Fot. nr 99



Fot. nr 100



Fot. nr 101



Fot. nr 102



Fot. nr 103



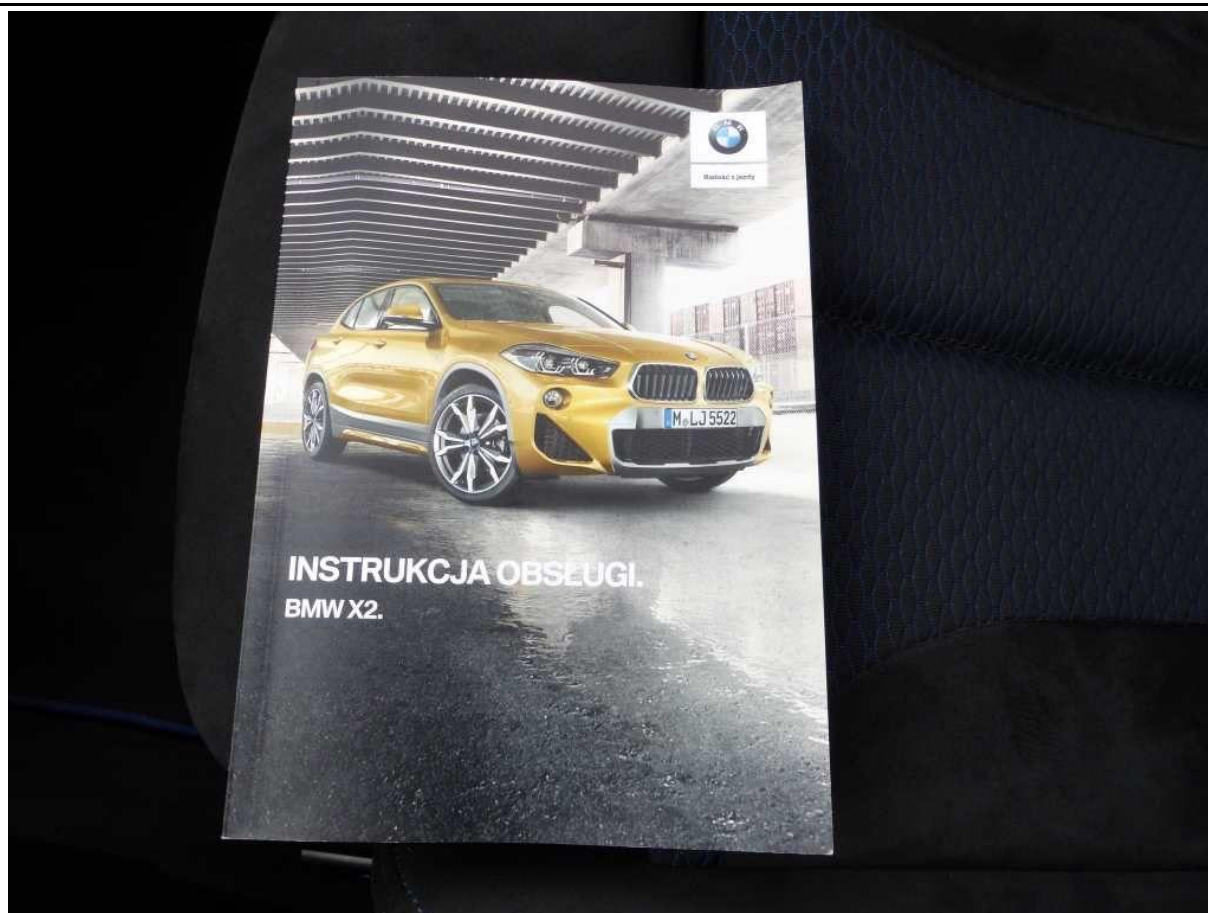
Fot. nr 104



Fot. nr 105



Fot. nr 106



Fot. nr 107

SAMOCHÓD OSOBOWY 2018 18,98 kW AAC7153865 0679537		F ₁ 2190 kg F ₂ 2190 kg F ₃ 4190 kg C 1675 kg I M1 K e1*2007/46*1024*04 L 2 O ₁ 2000 kg O ₂ 750 kg P ₁ 1995,00 cm ³ P ₂ 148,00 kW P ₃ D Q --- S ₁ 5 S ₂ --- 0679537		WSPÓLNOTA EUROPEJSKA RZECZPOSPOLITA POLSKA Dowód Rejestracyjny PREZYDENT WROCŁAWIA UL. G. ZAPOLSKIEJ 4 50-032 WROCŁAW ORGAN WYDAJCY A DW 4CN36 1.1 BMW 1.2 F28 -YL11 -DAWERSILB 2.3 42 XDRIVE240 E WBAYL11080EN98286 B 13.07.2019 14.07.2019 H --- 0679537	
---------------------------------------------------------------	--	-----------------------------------------------------------------------------------------------------------------------------------------------------------------------------------------------------------------------------------------------------------------------------------------------------------------------------------	--	-------------------------------------------------------------------------------------------------------------------------------------------------------------------------------------------------------------------------------------------------------------------------------------------------------------	--

Fot. nr 108



Fot. nr 109



Fot. nr 110

Dokument wystawiony elektronicznie, wa ny bez podpisu