

Nr zlecenia: 26/03/09/2020/Car-Port STANDARD

z dnia: 2020/09/03

Zleceniodawca:

CARPORT - Aukcje Samochodowe
Przeźmierowo
62-081 Baranowo

Rzeczoznawca:

Ryszard Boiński/zatw. Pion Weryfikacyjny eRzeczoznawcy



Poglądowy Raport Stanu Technicznego

Zadanie: Ocena stanu technicznego i określenie wartości rynkowej pojazdu

DANE IDENTYFIKACYJNE POJAZDU		Dane: [O] IX-2020	
Rodzaj pojazdu:	Samochód osobowy	VIN:	WAUZZZF49JA026939
Marka:	AUDI	Nr rejestracyjny:	DW5N447
Model pojazdu:	A4 Quattro 2.0 TDi MR 15 B9	Nr Info-Ekspert:	002-03043
Wersja:	Avant Sport S tronic	Rok produkcji:	2017
Wskazanie drogomierza		156729 km	
Data pierwszej rejestracji		2017/08/24	
Data ważności badania technicznego		2022/08/03	
Rodzaj nadwozia		kombi (uniwersalne) 5 drzwiowe	
Dop. masa całkow.		2220 kg*	
Jednostka napędowa		z zapłonem samoczynnym	
Pojemność / Moc silnika		1968 ccm / 140kW (190KM)	
Doładowanie		Turbosp. z chłodn. powietrza	
Liczba cylindrów / Układ cylindrów / Liczba zaworów		4 / rzędowy / 16	
Rodzaj skrzyni biegów		automatyczna	
Rodzaj napędu		AWD (4x4)	
Kolor powłoki lakierowej, (rodzaj lakieru)		Grafitowy 2-warstwowy z efektem metalicznym	

WYPOSAŻENIE STANDARDOWE

L.p.	Nazwa elementu wyposażenia	L.p.	Nazwa elementu wyposażenia
1	ABS + EBV - korektor siły hamowania, elektryczny	28	Pakiet optyczny "Aluminium"
2	Aplikacje dekoracyjne Aluminium Ellipse	29	Pakiet Oświetlenia Wnętrza
3	Asystent podjazdu z funkcją Auto Hold	30	Podłokietnik centralny przedni
4	Autoalarm	31	Poduszka powietrzna kierowcy
5	Dywaniki welurowe	32	Poduszka powietrzna pasażera z możliwością odłączenia
6	Fotele przednie sportowe	33	Poduszki powietrzne boczne
7	Fotele przednie z regulacją elektryczną odcinka lędźwiowego	34	Przycisk Start/Stop
8	Fotele przednie z regulacją wysokości	35	Reflektory ksenonowe z dynamiczną regulacją zasięgu
9	Funkcja podłączenia przenośnych odtwarzaczy	36	Relingi dachowe w kolorze srebrnym
10	Głośniki 8 szt.	37	Sygnalizacja niezapiętych pasów bezpieczeństwa
11	Hamulec postojowy elektryczny	38	System "Audi pre sense city"
12	Immobilizer	39	System Multi Media Interfece
13	Kierownica wielofunkcyjna 3-ramienna pokryta skórą	40	System rekuperacji
14	Klimatyzacja automatyczna	41	System stabilizacji toru jazdy ESC
15	Kolumna kierownicy regulowana	42	System Start/Stop
16	Koło zapasowe dojazdowe	43	System wspomagania otwierania i zamykania pokrywy bagażnika elektryczny
17	Kurtyny powietrzne foteli przednich i siedzeń tylnych	44	Szyby atermiczne
18	Listwy progowe aluminiowe	45	Szyby przednie i tylne regulowane elektrycznie
19	Listwy wykończeniowe szyb bocznych srebrne	46	Światła do jazdy dziennej LED
20	Lusterka zewnętrzne podgrzewane elektrycznie	47	Tapicerka tekstylna
21	Lusterka zewnętrzne regulowane elektrycznie	48	Tarcze kół aluminiowe 17" 5-ramienne
22	Lusterka zewnętrzne w kolorze nadwozia	49	Wskaźnik ciśnienia ogumienia
23	Lusterko wewnętrzne ściemniane automatycznie	50	Wspomaganie układu kierowniczego elektromechaniczne Servotronic
24	Mocowanie fotelika dziecięcego ISOFIX	51	Wyświetlacz 7" systemu MMI
25	Oparcie siedzeń tylnych dzielone i składane	52	Zabezpieczenie kół przed kradzieżą
26	Pakiet dodatkowego oświetlenia wnętrza	53	Zamek centralny zdalnie sterowany
27	Pakiet MMI Radio plus	54	Zawieszenie dynamiczne

L.p. Nazwa pakietu / elementu pakietu wyposażenia standardowego

- 1 Komputer pokładowy z kolorowym wyświetlaczem
Komputer pokładowy
Wyświetlacz kolorowy
- 2 Pakiet dla palących
Zapalniczka
Popielniczka
- 3 Wycieraczki z czujnikiem deszczu - pakiet
Wycieraczki z czujnikiem deszczu
Światła mijania włączane automatycznie

WYPOSAŻENIE DODATKOWE

L.p. Nazwa elementu wyposażenia

- 1 Audi virtual cockpit
- 2 Fotele przednie podgrzewane
- 3 Hak holowniczy
- 4 Kamera cofania
- 5 Kierownica wielofunkcyjna 3-ramienna pokryta skórą plus (dopłata)
- 6 Kluczyk komfortowy z funkcją Safe lock
- 7 Koncepcja podłogi bagażnika z systemem szyn i uchwyty
- 8 Lakier metalizowany

- 9 +Ogrzewanie niezależne
- 10 Pakiet S line selection (dopłata)
 - Tarcze kół aluminiowe 18" 10-ramienne (R41)
 - Pakiet S line exterior
- 11 Podsufitka z materiału w kolorze czarnym
- 12 System Audi parking plus (przód i tył)
- 13 System MMI Navigation plus (dopłata)
 - Złącze "USB"
 - Złącze kart SD
 - Funkcja podłączenia przenośnych odtwarzaczy
 - System nawigacji Satelitarnej MMI Navigation Plus
 - System WLAN-Hotspot
 - Usługa Audi Connect
- 14 Tapicerka skórzano-tekstylina (dopłata)
- 15 Tempomat z ogranicznikiem prędkości

OPIS ZAMONTOWANEGO W POJEŹDZIE OGUMIENIA

Koło	Marka, typ	Bieżnik [mm]
Przednie lewe:	*Bridgestone Turanza T005 225/40R18 92Y	6,3
Przednie prawe:	*Bridgestone Turanza T005 225/40R18 92Y	6,2
Tylne lewe:	*Bridgestone Turanza T005 225/40R18 92Y	6,7
Tylne prawe:	*Bridgestone Turanza T005 225/40R18 92Y	6,6

KOREKTY WARTOŚCI POJAZDU

KOREKTA ZA PIERWSZĄ REJESTRACJĘ	(+)
KOREKTA ZA WYPOSAŻENIE	(+)
KOREKTA ZA PRZEBIEG	(-)
KOREKTY RÓŻNE:	
Stan utrzymania i dbałość o pojazd	(-)
Korekta Aukcyjna - Szybka Sprzedaż	(-)
KOREKTY RÓŻNE RAZEM	(-)
KOREKTA ZA OGUMIENIE	(+)

UWAGI RZECZOZNAWCY DOTYCZĄCE WYCENY

„Szybka sprzedaż - sprzedaż do 6 miesięcy” - dodatkowy współczynnik wyceny pojazdu stosowany ze względu na cel ekspertyzy, którym jest oferta aukcji internetowej prowadzonej przez Zleceniodawcę i na jego zlecenie. Zastosowany współczynnik wynika z zasad wyceny zaaprobowanych przez Stowarzyszenie Rzeczoznawców Techniki Samochodowej i Ruchu Drogowego opisanego w punkcie 1.3 Instrukcji Określania Wartości Pojazdów nr 1.2016, dla tego typu ofert

OPIS STANU TECHNICZNEGO ZESPOŁÓW POJAZDU



NADWOZIE - Szkielet i poszycia zewnętrzne

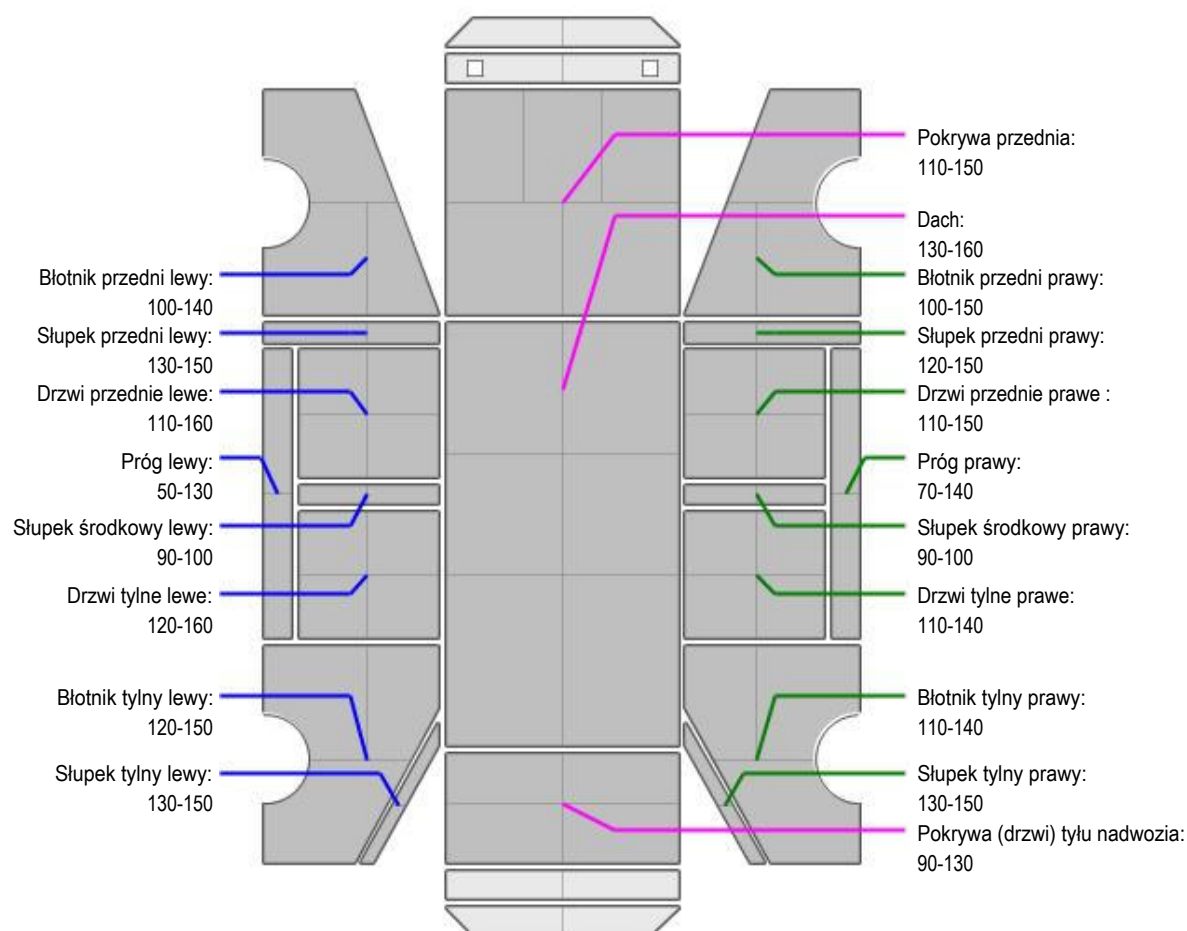
L.p.	Nazwa elementu	L / P	Rodzaj uszkodzenia	Opis	Fot. nr
1	Błotnik przedni	L	Odpryski powłoki lakierowej		
2	Błotnik przedni	P	Odpryski powłoki lakierowej	Starcia powłoki lakierowej	
3	Pokrywa przednia		Wgniecioną z zarysowaniami powłoki lakierowej	Odpryski powłoki lakierowej	

4	Drzwi boczne przednie	L	Odpryski powłoki lakierowej		
5	Drzwi boczne przednie	P	Wgniecionie z zarysowaniami powłoki lakierowej	Odpryski powłoki lakierowej	
6	Drzwi boczne tylne	L	Zarysowania powłoki lakierowej		
7	Drzwi boczne tylne	P	Odpryski powłoki lakierowej	Zarysowania powłoki lakierowej. Plamy nieznanego pochodzenia	
8	Słupek przedni	L	Odpryski powłoki lakierowej z miejscową korozją blachy		
9	Próg	L	Zarysowania powłoki lakierowej		
10	Dach		Odpryski powłoki lakierowej z miejscową korozją blachy	Zarysowania powłoki lakierowej	
11	Łotnik tylny	L	Zarysowania powłoki lakierowej		
12	Łotnik tylny	P	Zarysowania powłoki lakierowej		
13	Drzwi tyłu nadwozia		Zarysowania powłoki lakierowej		

Na pozostałych elementach obłachowania bryły nadwozia stwierdzono również typowe dla jego okresu eksploatacji uszkodzenia powłoki lakierowej (zarysowania, odpryski, itp.)



NADWOZIE – Opis powłoki lakierowej



L.p.	Nazwa elementu	L / P	Grubość powłoki [µm]	Opis
1	Pokrywa przednia		110-150	
2	Dach		130-160	
3	Łotnik przedni	L	100-140	
4	Próg	L	50-130	

5	Słupek przedni	L	130-150	
6	Drzwi przednie	L	110-160	
7	Słupek środkowy	L	90-100	
8	Drzwi tylne	L	120-160	
9	Błotnik tylny	L	120-150	
10	Słupek tylny	L	130-150	
11	Błotnik przedni	P	100-150	
12	Próg	P	70-140	
13	Słupek przedni	P	120-150	
14	Drzwi przednie	P	110-150	
15	Słupek środkowy	P	90-100	
16	Drzwi tylne	P	110-140	
17	Błotnik tylny	P	110-140	
18	Słupek tylny	P	130-150	
19	Pokrywa (drzwi) tyłu nadwozia		90-130	

Podane przedziały grubości powłoki lakierowej, dotyczą punktów pomiarowych. Nie mogą być traktowane jako gwarancja, że grubość powłoki lakierowej w innych punktach nie wykracza poza te przedziały. Pomiar powłoki lakierowej został wykonany urządzeniem będącym w posiadaniu rzeczoznawcy. Pomiar wykonany innym przyrządem może się różnić.



NADWOZIE – Wyposażenie zewnętrzne

L.p.	Nazwa elementu	L / P	Rodzaj uszkodzenia	Opis	Fot. nr
1	Zderzak przedni		Odpryski powłoki lakierowej	Starcia powłoki lakierowej. Zarysowania	
2	Obudowa lusterka bocznego	L	Zarysowana		
3	Zderzak tylny		Starcia powłoki lakierowej	Zarysowany. Ubytki materiału	
4	Szyba przednia		Odpryski warstwy zewnętrznej		



NADWOZIE – Wyposażenie wewnętrzne

L.p.	Nazwa elementu	L / P	Rodzaj uszkodzenia	Opis	Fot. nr
1	Kanapa tylna		Poplamiona		

Wnętrze pojazdu nosi typowe dla jego okresu eksploatacji zabrudzenia oraz zużycie wszystkich elementów.

JAZDA KONTROLNA

- | | | |
|---|--------------------------------------|-------------|
| 1 | Głośność pracy silnika | Podwyższona |
| 2 | Zmiana biegów, działanie sprzęgła | BEZ UWAG |
| 3 | Skuteczność hamulca zasadniczego | BEZ UWAG |
| 4 | Skuteczność hamulca pomocniczego | BEZ UWAG |
| 5 | Działanie drogom. i szybkościomierza | BEZ UWAG |

Próba ruchowa przeprowadzona na niewielkim dystansie, w warunkach parkingowych, z prędkością do 15 km/h.

DOKUMENTY I KOMPLETACJA POJAZDU

- | | | |
|---|------------------------|----------|
| 1 | Kluczyki (ilość sztuk) | okazao 1 |
| 2 | Dowód rejestracyjny | TAK |
| 3 | Gaśnica | TAK |

POZOSTAŁE INFORMACJE**1 Pochodzenie pojazdu**

Salon Polska

2 Badanie poprawności numerów identyfikacyjnych

Numer VIN wybity na karoserii pojazdu zgodny z zapisem w DR

3 Weryfikacja odczytanego stanu drogomierza

Nie weryfikowano ,wartość odczytana

Zastrzeżenia ograniczające opinię.

- ü Zawarte w niniejszej Ocenie/Raporcie informacje (w tym dotyczące wyposażenia) służą jedynie ogólnym celom informacyjnym. Ocena/Raport nie może być zatem traktowana jako oferta w rozumieniu przepisów Kodeksu Cywilnego oraz opisu towaru ani zapewnienia w rozumieniu art. 4 Ustawy z dnia 27 lipca 2002 roku o szczególnych warunkach sprzedaży konsumenckiej.
- ü Ocena/Raport została sporządzona w celu ustalenia istnienia albo nieistnienia uszkodzeń nieakceptowalnych po zakończeniu umowy korzystania z samochodu lub innych okoliczności uzgodnionych w zleceniu. Ocena/Raport nie obejmuje typowych uszkodzeń wynikających z eksploatacji samochodu oraz jego standardowego zużycia.
- ü Jeśli chcesz traktować ten dokument jako źródło wiedzy o samochodzie przy jego zakupie, czynisz to na własną odpowiedzialność. eRzecznawcy sp.j. nie ponosi odpowiedzialności za takie użycie tej Oceny/Raporu
- ü Niniejsza wycena służy wyłącznie do oszacowania wartości rynkowej przedmiotu wyceny i nie może być wykorzystywana do żadnego innego celu, niż wymieniony powyżej. W szczególności wycena nie może stanowić podstawy do oceny cech i stanu wycenianego obiektu przy jego zakupie.
- ü Rzecznawca nie bierze na siebie odpowiedzialności za wady ukryte (prawne i fizyczne) oraz ewentualne skutki wynikające z dalszego użytkowania przedmiotu wyceny, a także za skutki wykorzystania samej wyceny.
- ü Powyższa wycena nie jest ekspertyzą stanu technicznego przedmiotu wyceny i za taką nie może być uznawana, w szczególności nie może być traktowana jako gwarancja sprzedaży przedmiotu wyceny za oszacowaną wartość.
- ü Wycenę przeprowadzono w oparciu o dostarczoną dokumentację oraz badanie organoleptyczne wycenianego obiektu. Nie prowadzono badań diagnostycznych oraz weryfikacji warsztatowej przedmiotu wyceny.
- ü Nie stwierdzono dodatkowych niesprawności i/lub uszkodzeń i/lub braków w zakresie możliwym do ustalenia w warunkach oględzin tj. bez: dostępu do spodu pojazdu, specjalistycznego sprzętu diagnostycznego, jazdy próbnej wykonanej w warunkach drogowych z obciążeniem.
- ü Rzecznawca podczas oględzin poza warsztatem nie jest w stanie stwierdzić wypadkowej przeszłości pojazdu. W przypadku podwyższonych wartości pomiarów powłoki lakierowej, konieczna jest ekspertyza w warunkach warsztatowych.
- ü Rok produkcji pojazdu - nie weryfikowano. Przyjęto w oparciu o dane przekazane przez Zleceniodawcę.
- ü Niniejsza wycena nie może być publikowana w całości w jakimkolwiek dokumencie bez zgody wykonawców i bez uzgodnienia z nimi formy i treści takiej publikacji. Zakaz publikacji nie dotyczy posługiwania się wyceną w umowach cywilno-prawnych zawieranych przez zleceniodawcę i dotyczących przedmiotu
- ü Przed odbiorem pojazdu, kupujący zobowiązany jest do konfrontacji rzeczywistego stanu z informacjami zawartymi w wycenie. Odbiór przedmiotu jest równoznaczny ze zrzeczeniem się wszelkich roszczeń, co do stanu technicznego.
- ü Nie badano poprawności i/lub budowy numerów identyfikacyjnych/seryjnych obiektu oraz nie weryfikowano prawdziwości danych obiektu.
- ü Niniejsza wycena nie może być traktowana jako gwarancja sprzedaży przedmiotu wyceny za oszacowaną wartość.
- ü W przypadku ujawnienia dodatkowych informacji dotyczących przedmiotowego pojazdu, niedostępnych w czasie wykonywania niniejszej opinii, zaprezentowane stanowisko może ulec zmianie.
- ü W opinii założono, że nie wykryto żadnych faktów, które mogłyby istotnie wpływać na wartość wycenionego pojazdu, jeśli w opisie pojazdu nie widnieje inaczej.
- ü Rzecznawca nie ponosi odpowiedzialności za ewentualne błędy wynikające z przedstawionych informacji otrzymanych od użytkownika/sprzedawcy/zamawiającego wycenę, jeśli brak podstaw do kwestionowania ich zgodności ze stanem rzeczywistym lub też ustalenie stanu rzeczywistego przez rzecznawcę było niemożliwe lub znacznie utrudnione.
- ü Wyposażenie standardowe wg. Info - Ekspert/Eurotax. Rzecznawca nie ponosi odpowiedzialności za ewentualne błędy programu. Opis stanu technicznego pojazdu jest ważny na dzień oględzin. Rzecznawca nie bierze odpowiedzialności za zmiany stanu pojazdu wynikające z dalszej eksploatacji lub postoju (np. uszkodzenie akumulatora, powiększenie lub powstanie ognisk korozji, uszkodzenie układu hamulcowego, itp.)
- ü Jeżeli elementy jednostki napędowej, układu przeniesienia napędu itp., są rozmontowane, rzecznawca nie weryfikuje kompletności poszczególnych układów. Możliwość wystąpienia braków w kompletacji (np. ze względu na wykorzystanie unieruchomionego pojazdu jako „dawcy części”.
- ü Nie weryfikowano odczytanego stanu drogomierza z zapisami w urządzeniach elektronicznych pojazdu.

Dokument wystawiony elektronicznie, ważny bez podpisu

DOKUMENTACJA FOTOGRAFICZNA



Fot. nr 1



Fot. nr 2



Fot. nr 3



Fot. nr 4



Fot. nr 5



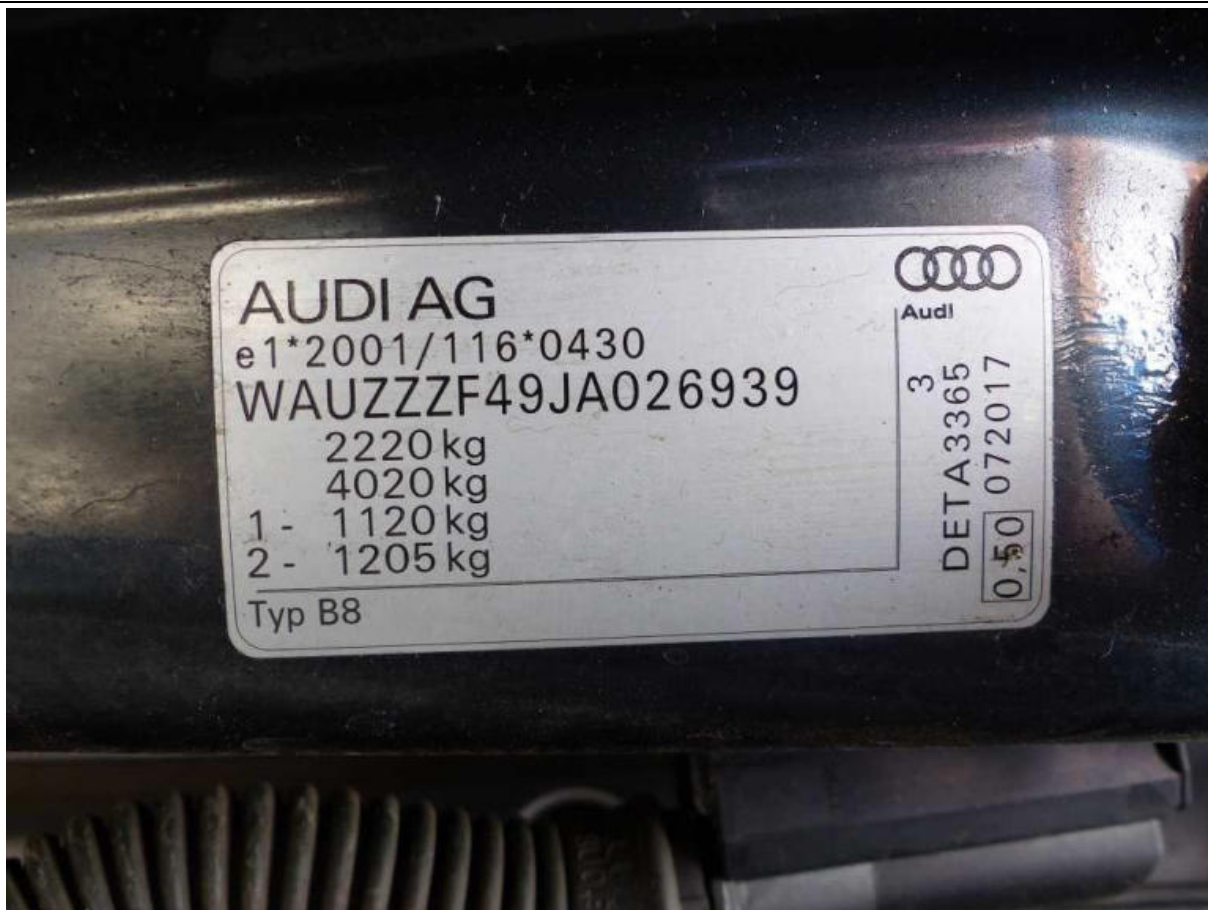
Fot. nr 6



Fot. nr 7



Fot. nr 8



Fot. nr 9



Fot. nr 10



Fot. nr 11



Fot. nr 12



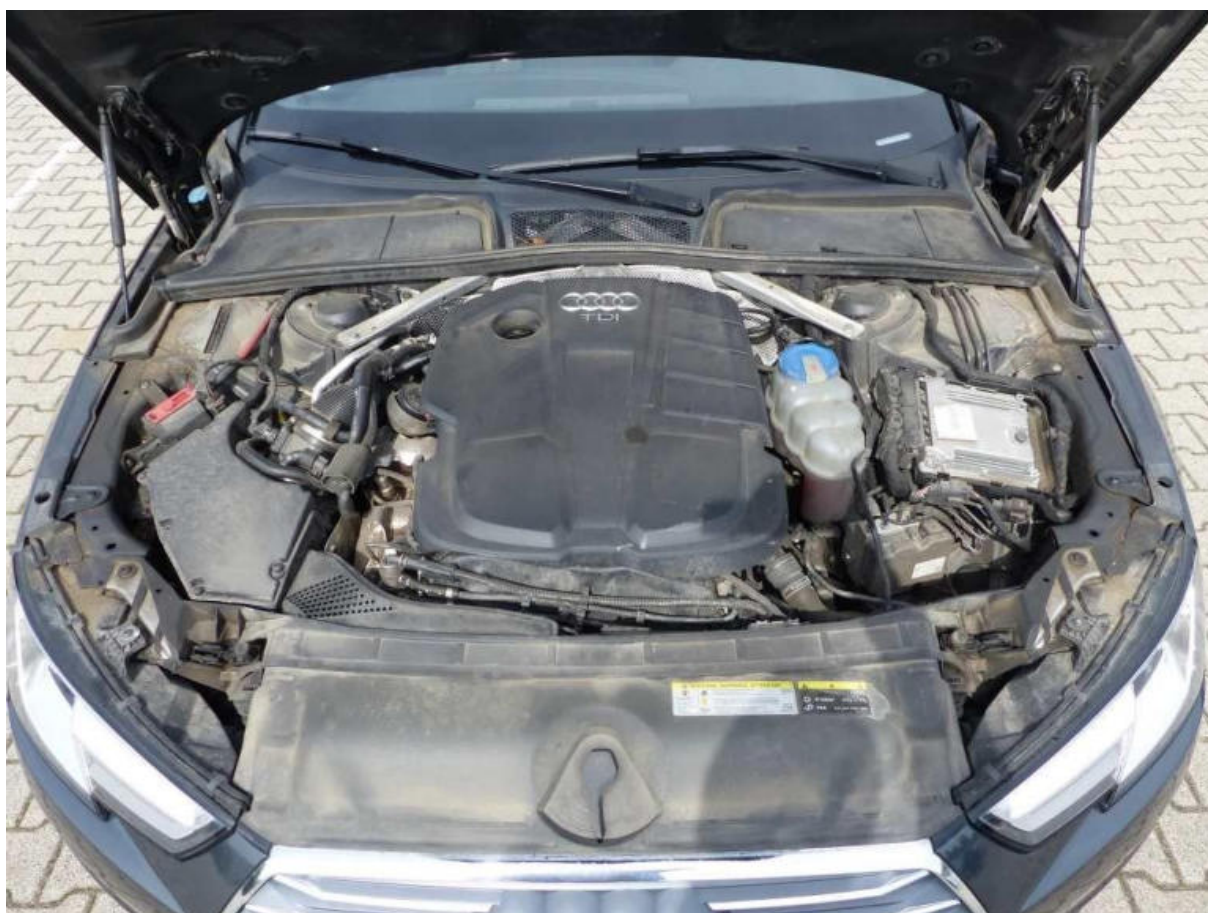
Fot. nr 13



Fot. nr 14



Fot. nr 15



Fot. nr 16



Fot. nr 17



Fot. nr 18



Fot. nr 19



Fot. nr 20



Fot. nr 21



Fot. nr 22



Fot. nr 23



Fot. nr 24



Fot. nr 25



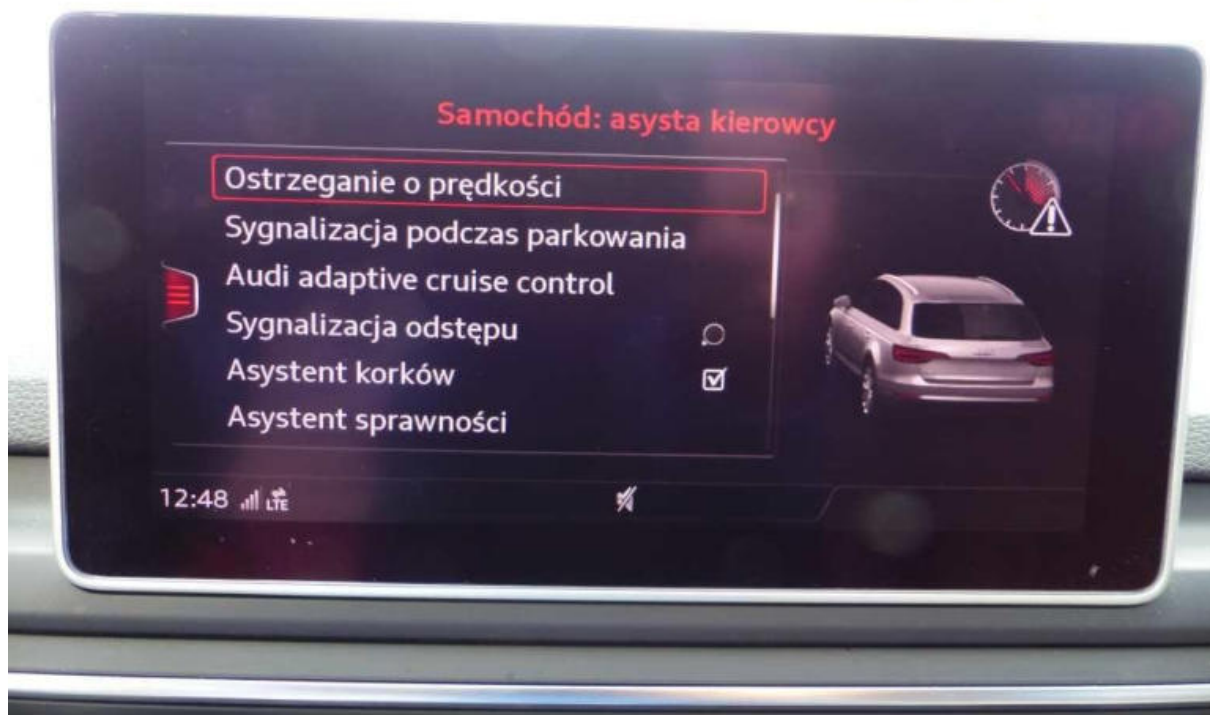
Fot. nr 26



Fot. nr 27



Fot. nr 28



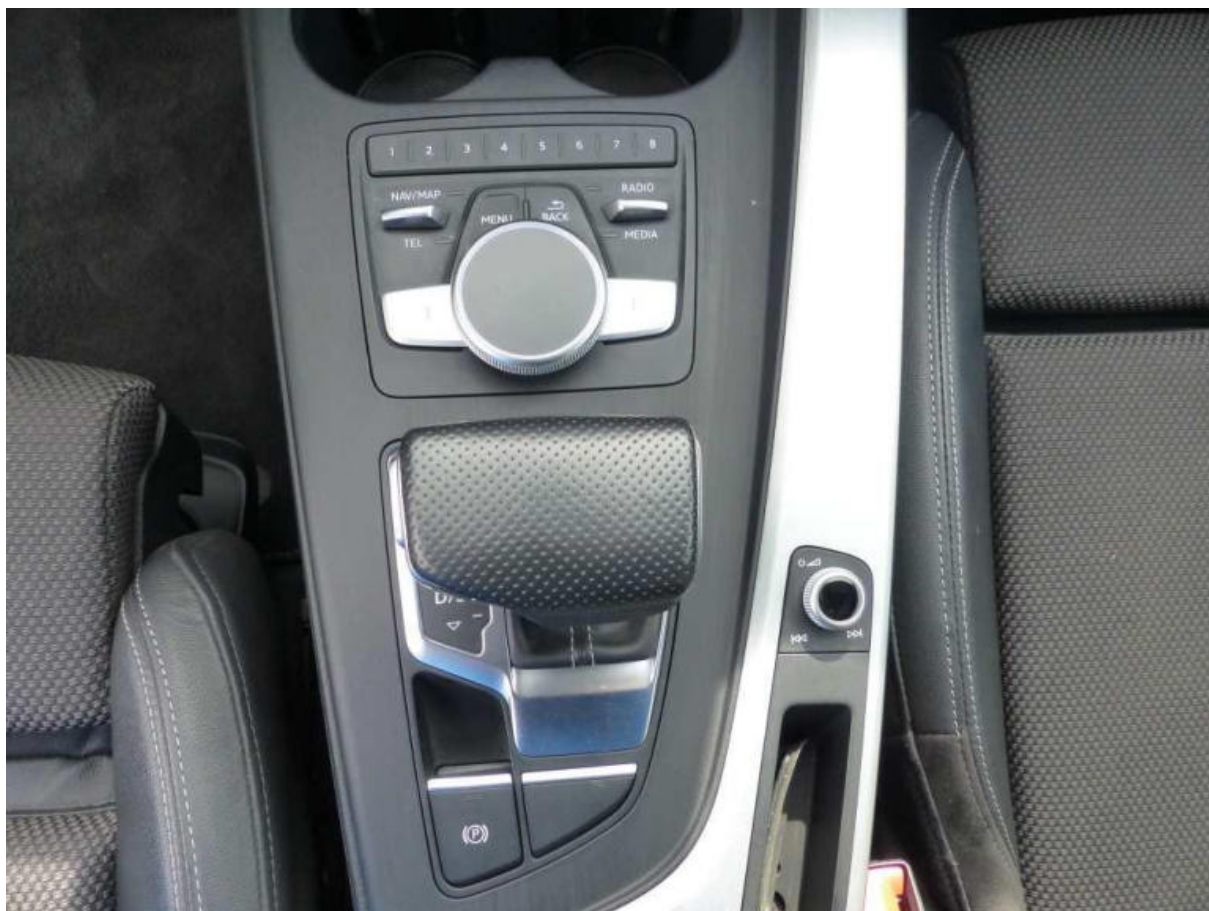
Fot. nr 29



Fot. nr 30



Fot. nr 31



Fot. nr 32



Fot. nr 33



Fot. nr 34



Fot. nr 35



Fot. nr 36



Fot. nr 37



Fot. nr 38



Fot. nr 39



Fot. nr 40



Fot. nr 41



Fot. nr 42



Fot. nr 43



Fot. nr 44



Fot. nr 45



Fot. nr 46



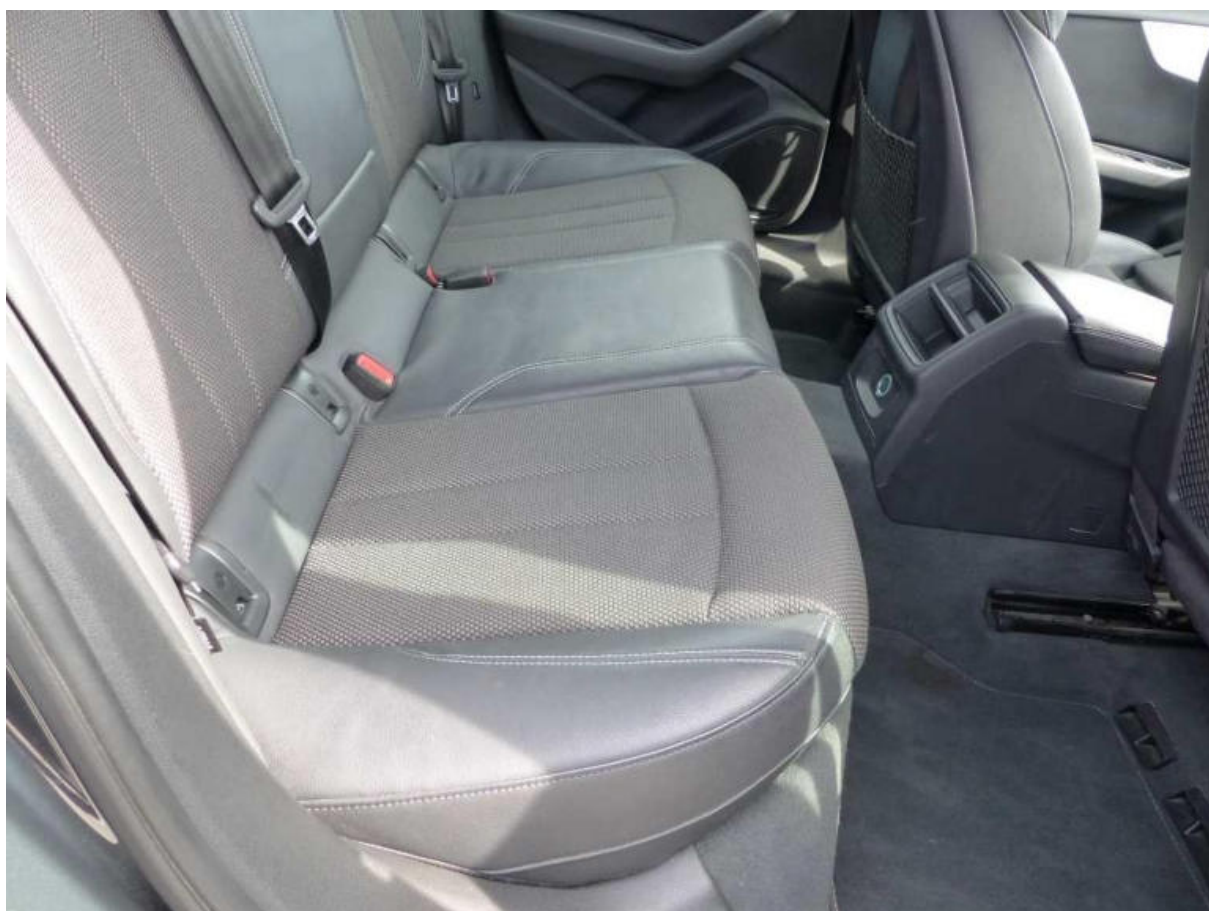
Fot. nr 47



Fot. nr 48



Fot. nr 49



Fot. nr 50



Fot. nr 51



Fot. nr 52



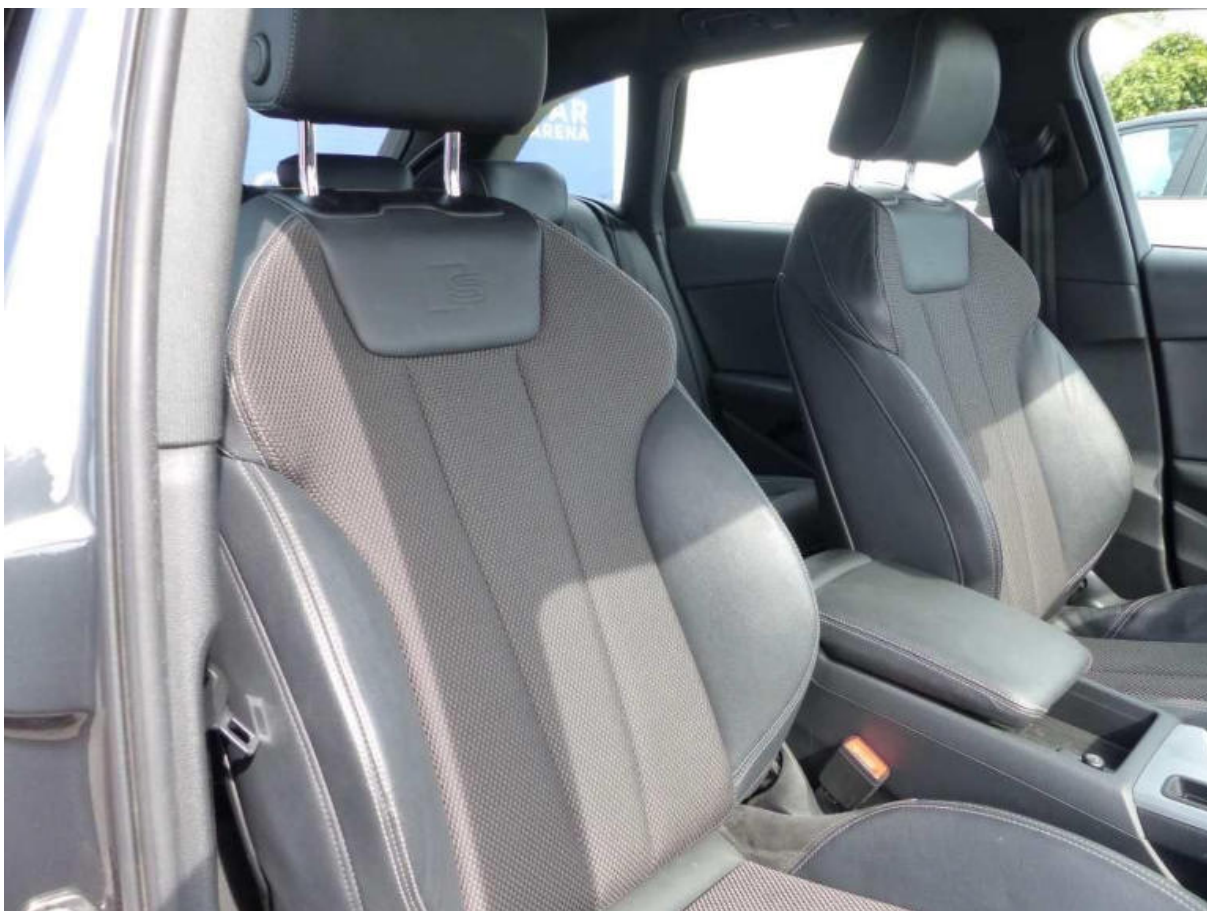
Fot. nr 53



Fot. nr 54



Fot. nr 55



Fot. nr 56



Fot. nr 57



Fot. nr 58



Fot. nr 59



Fot. nr 60



Fot. nr 61



Fot. nr 62



Fot. nr 63



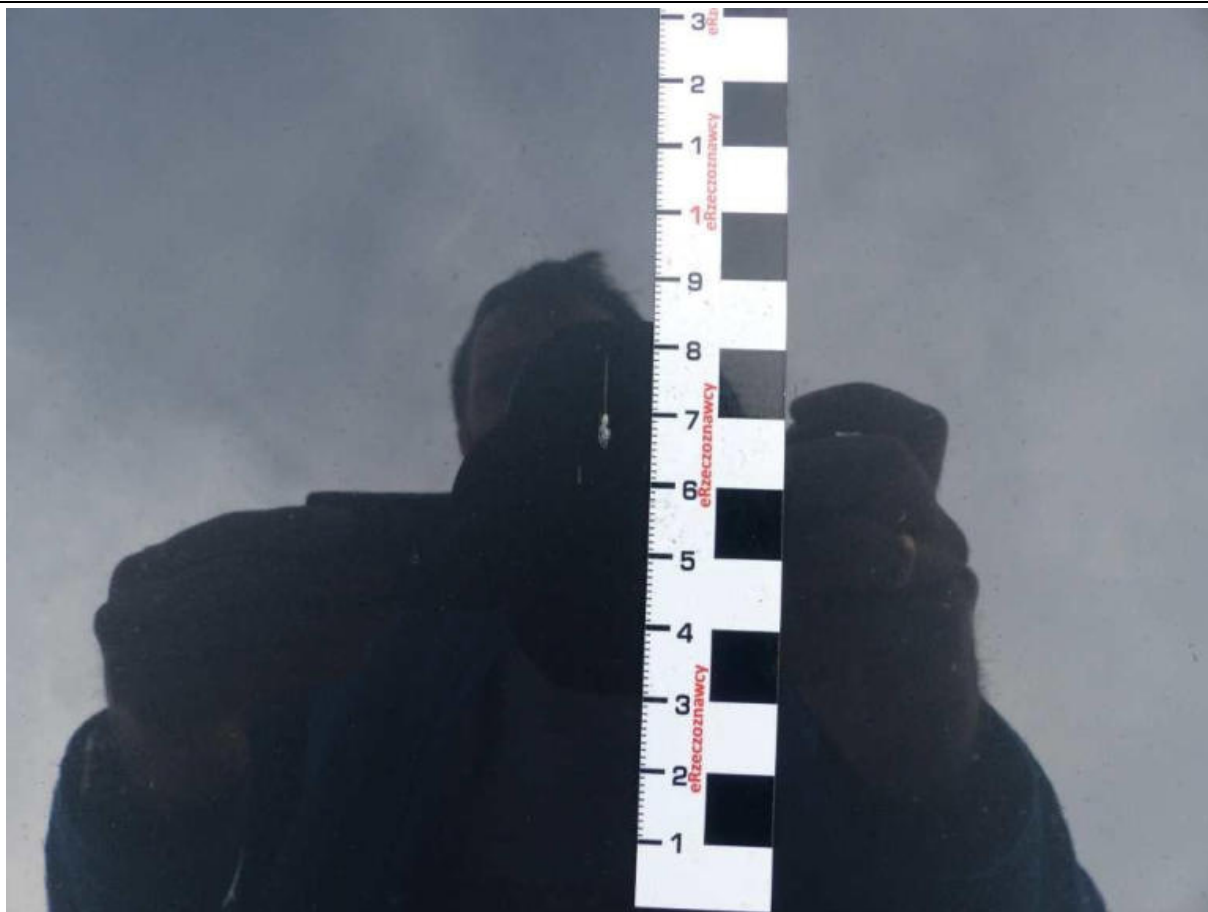
Fot. nr 64



Fot. nr 65



Fot. nr 66



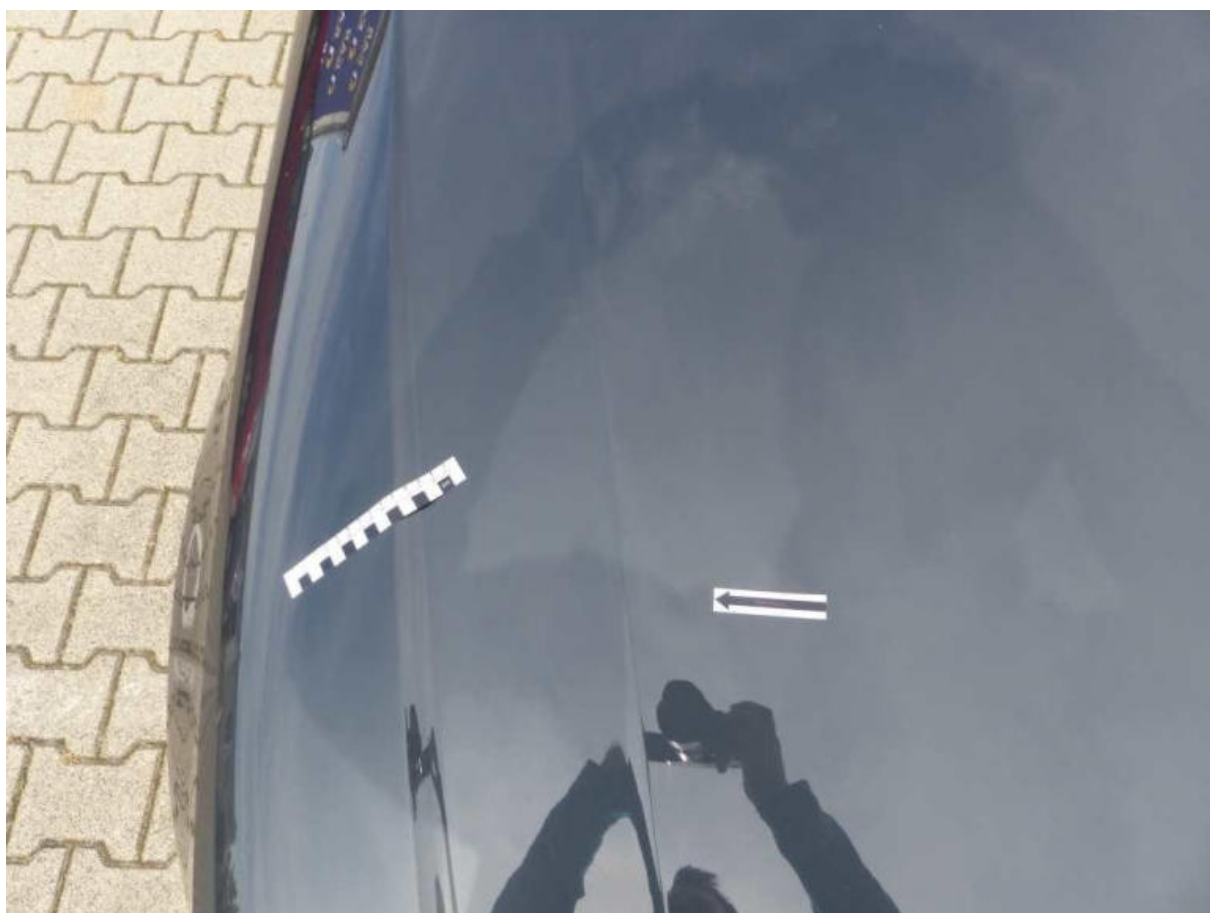
Fot. nr 67



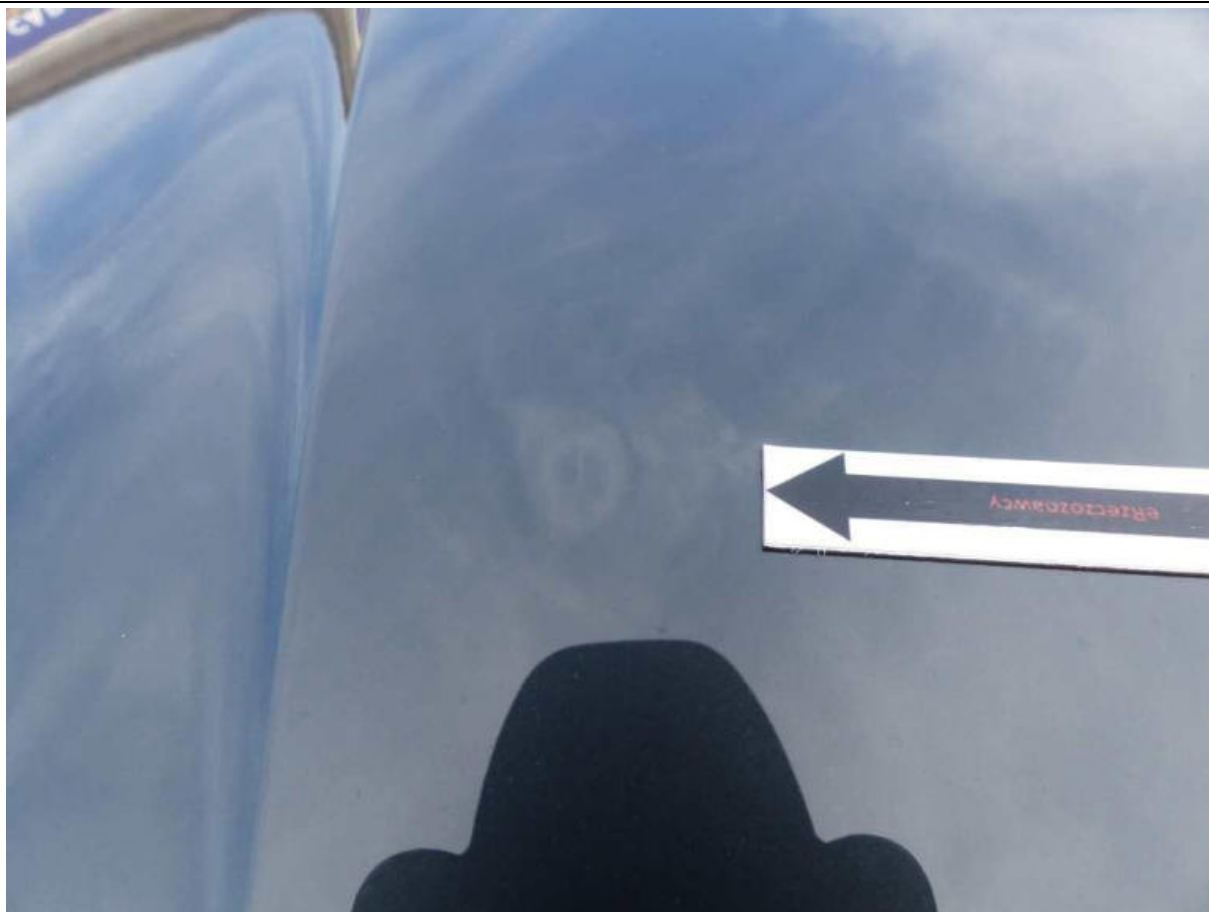
Fot. nr 68



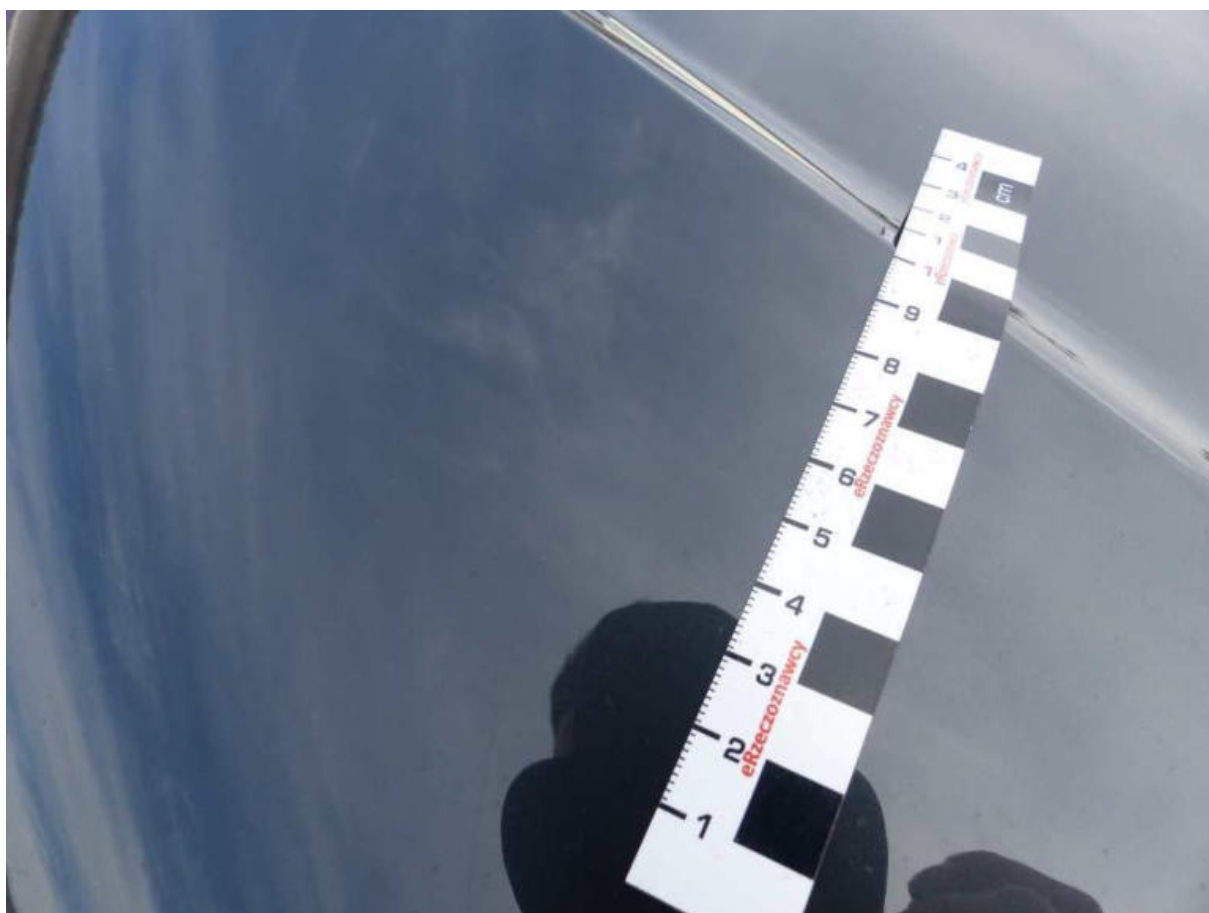
Fot. nr 69



Fot. nr 70



Fot. nr 71



Fot. nr 72



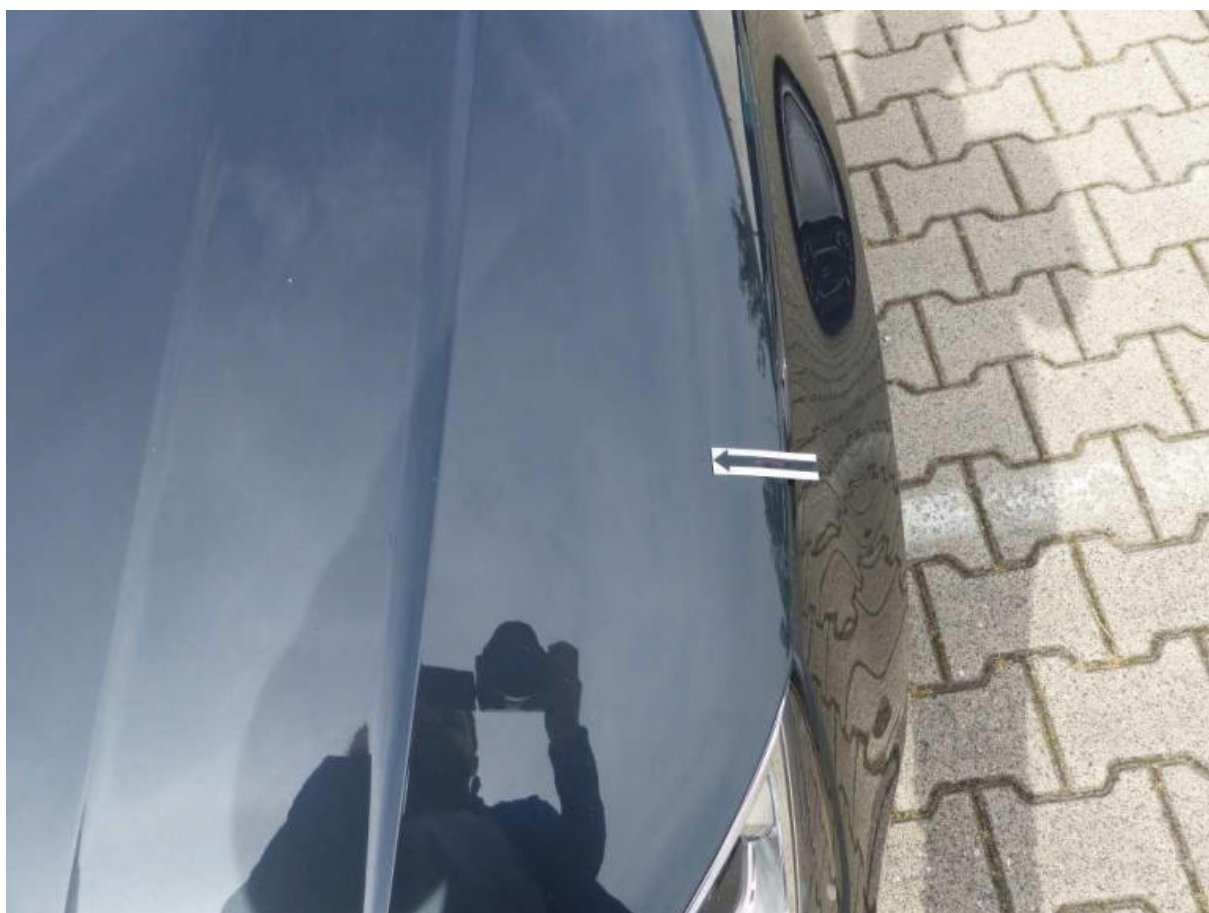
Fot. nr 73



Fot. nr 74



Fot. nr 75



Fot. nr 76



Fot. nr 77



Fot. nr 78



Fot. nr 79



Fot. nr 80



Fot. nr 81



Fot. nr 82



Fot. nr 83



Fot. nr 84



Fot. nr 85



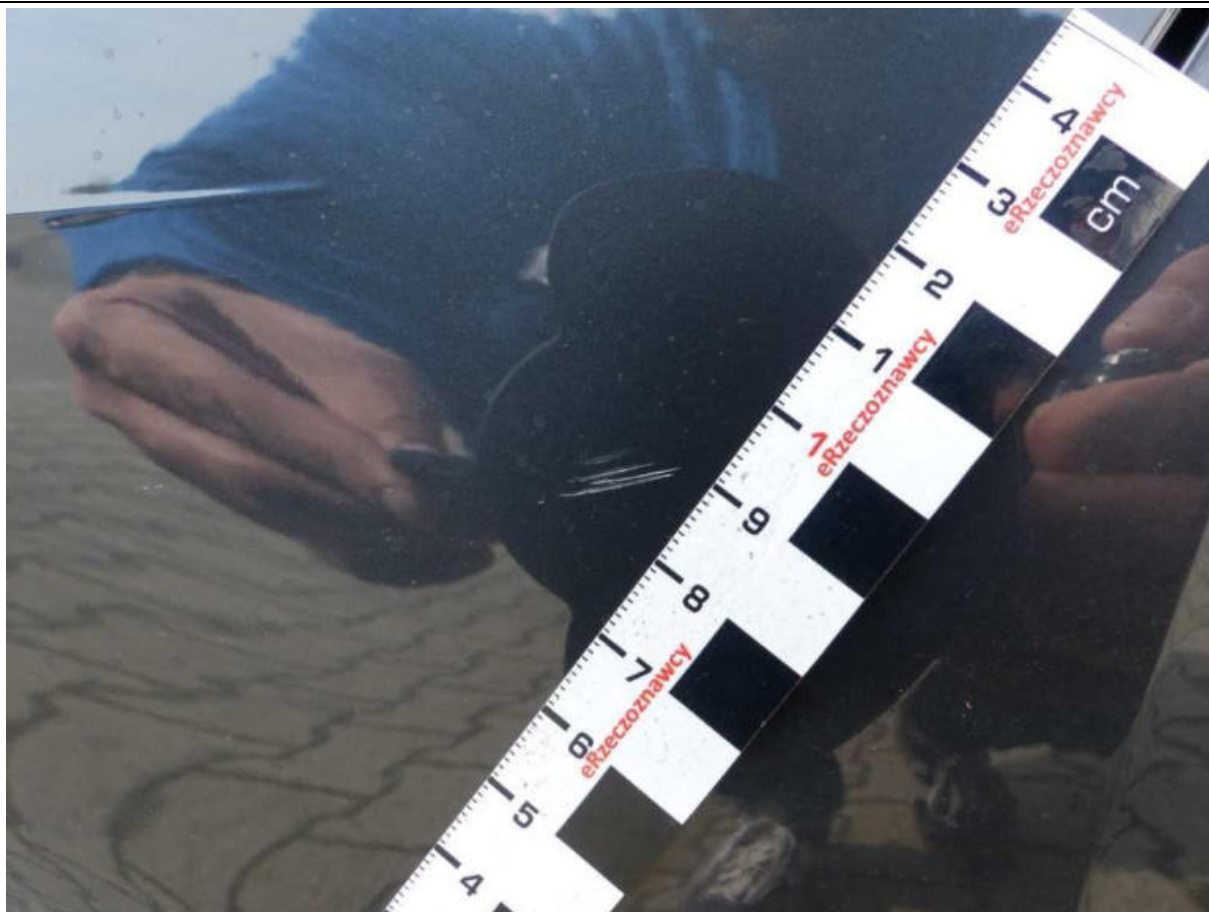
Fot. nr 86



Fot. nr 87



Fot. nr 88



Fot. nr 89



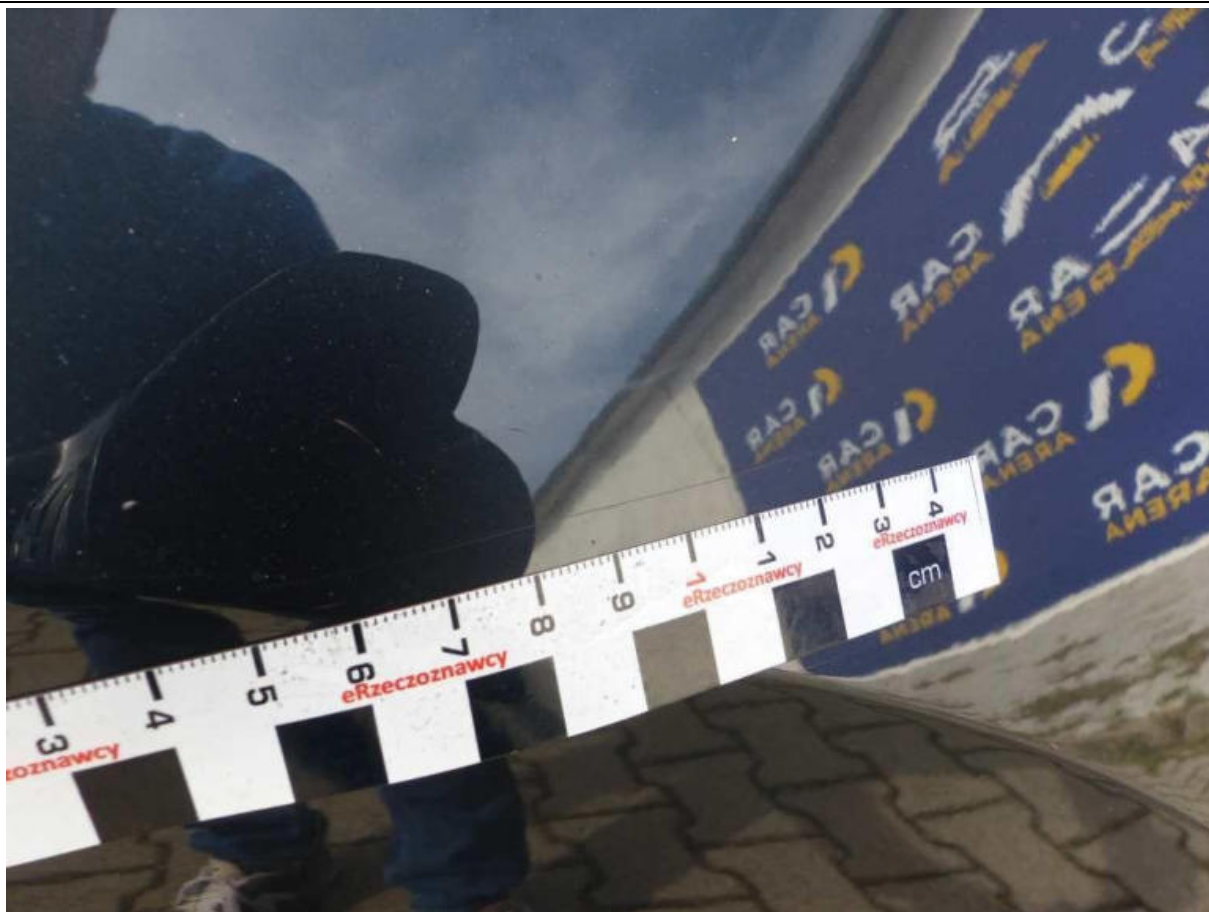
Fot. nr 90



Fot. nr 91



Fot. nr 92



Fot. nr 93



Fot. nr 94



Fot. nr 95



Fot. nr 96



Fot. nr 97



Fot. nr 98



Fot. nr 99



Fot. nr 100



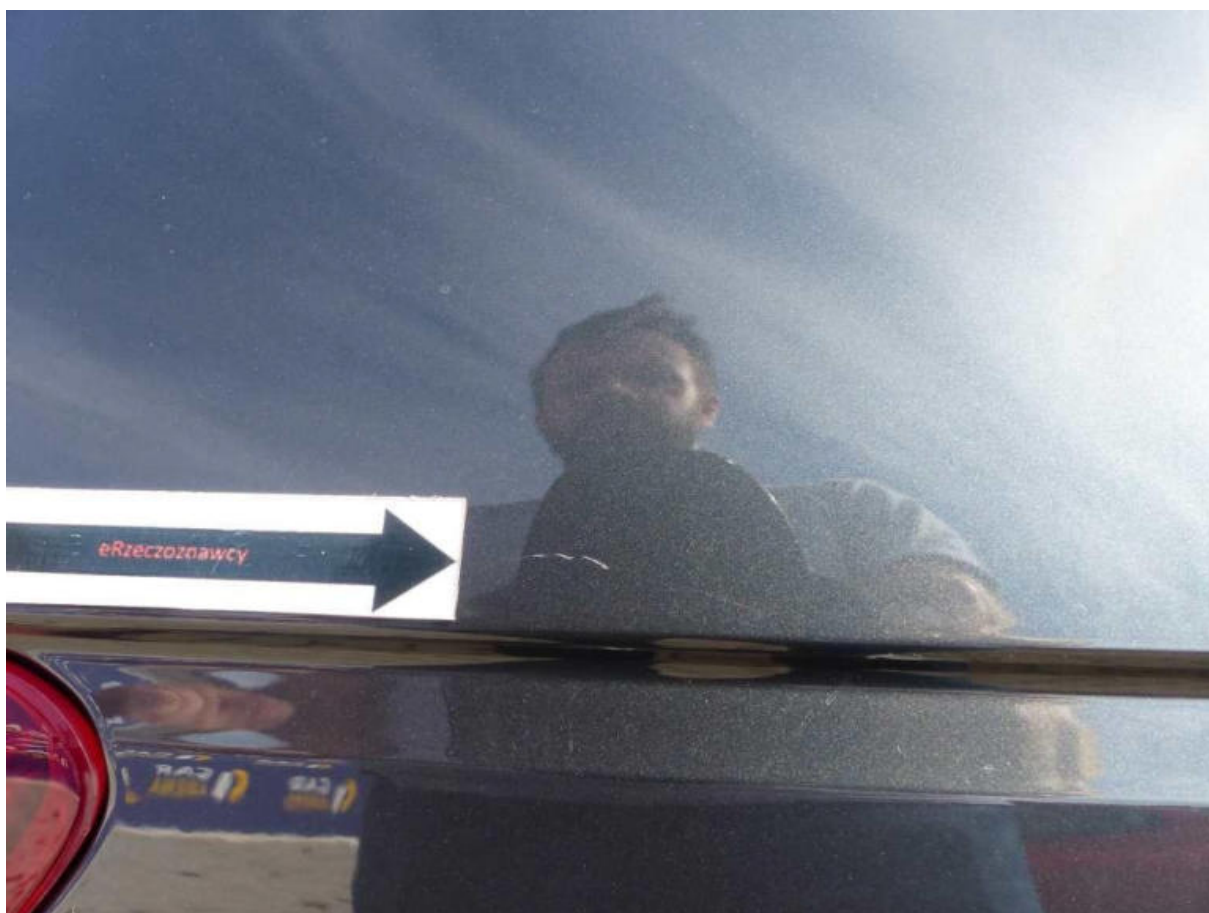
Fot. nr 101



Fot. nr 102



Fot. nr 103



Fot. nr 104



Fot. nr 105



Fot. nr 106



Fot. nr 107



Fot. nr 108



Fot. nr 109



Fot. nr 110



Fot. nr 111



Fot. nr 112



Fot. nr 113



Fot. nr 114



Fot. nr 115



Fot. nr 116



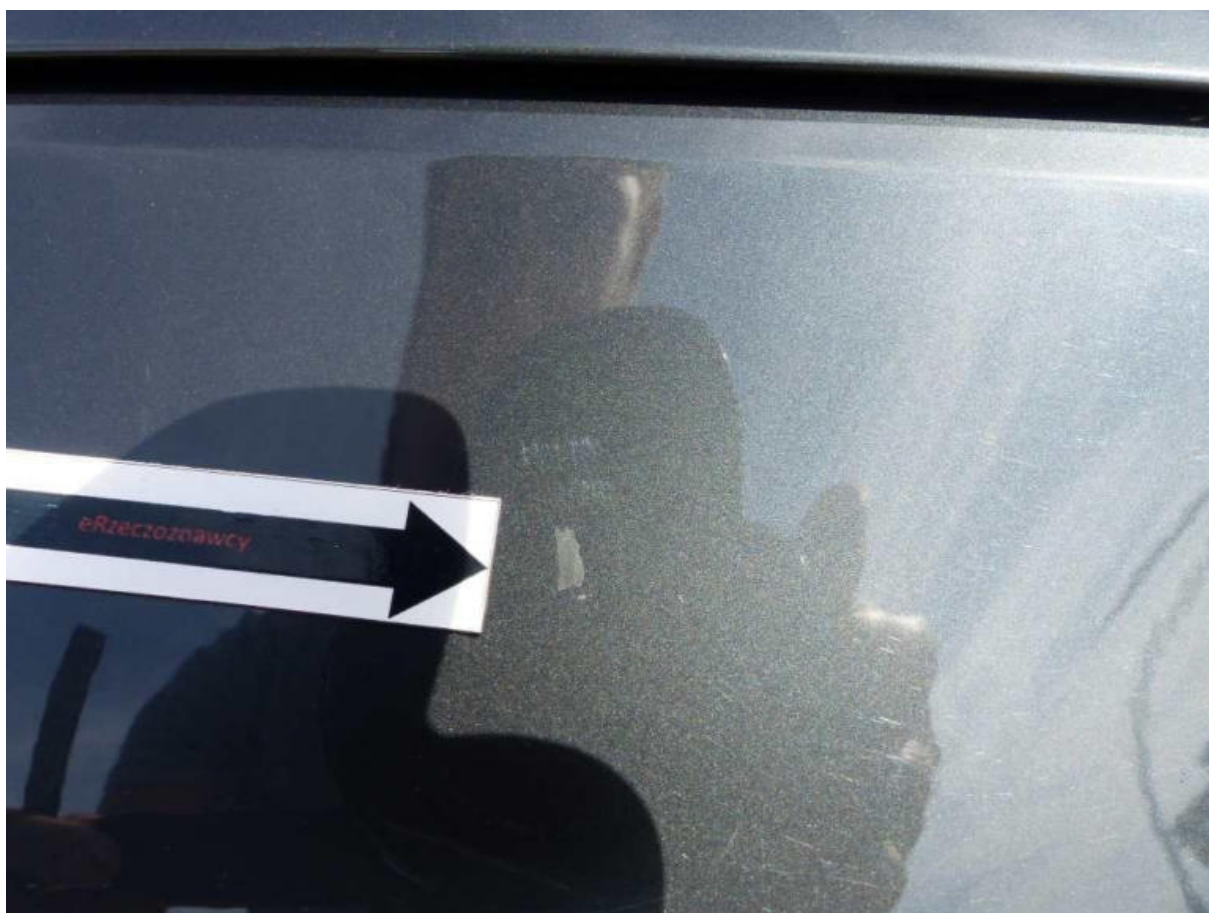
Fot. nr 117



Fot. nr 118



Fot. nr 119



Fot. nr 120



Fot. nr 121



Fot. nr 122



Fot. nr 123



Fot. nr 124



Fot. nr 125



Fot. nr 126



Fot. nr 127



Fot. nr 128



Fot. nr 129



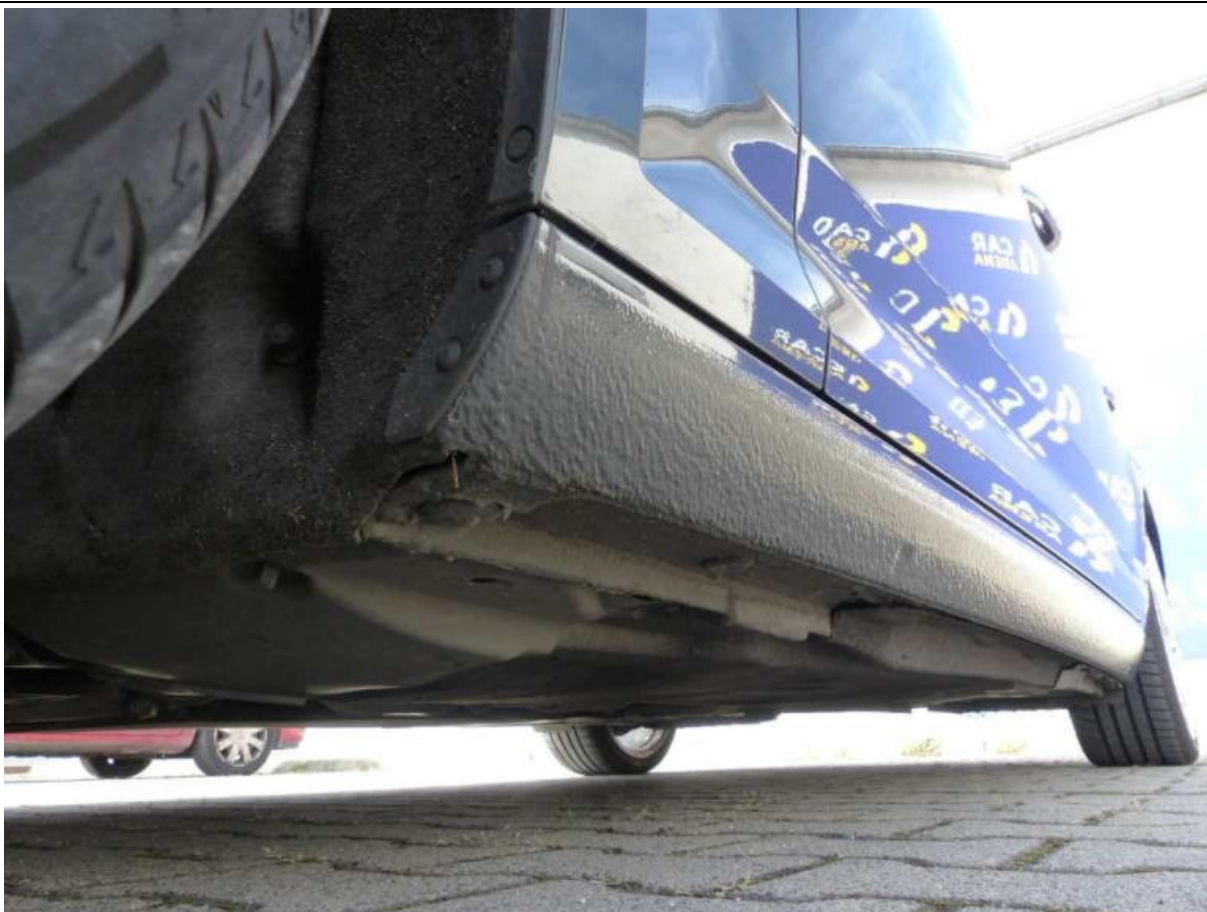
Fot. nr 130



Fot. nr 131



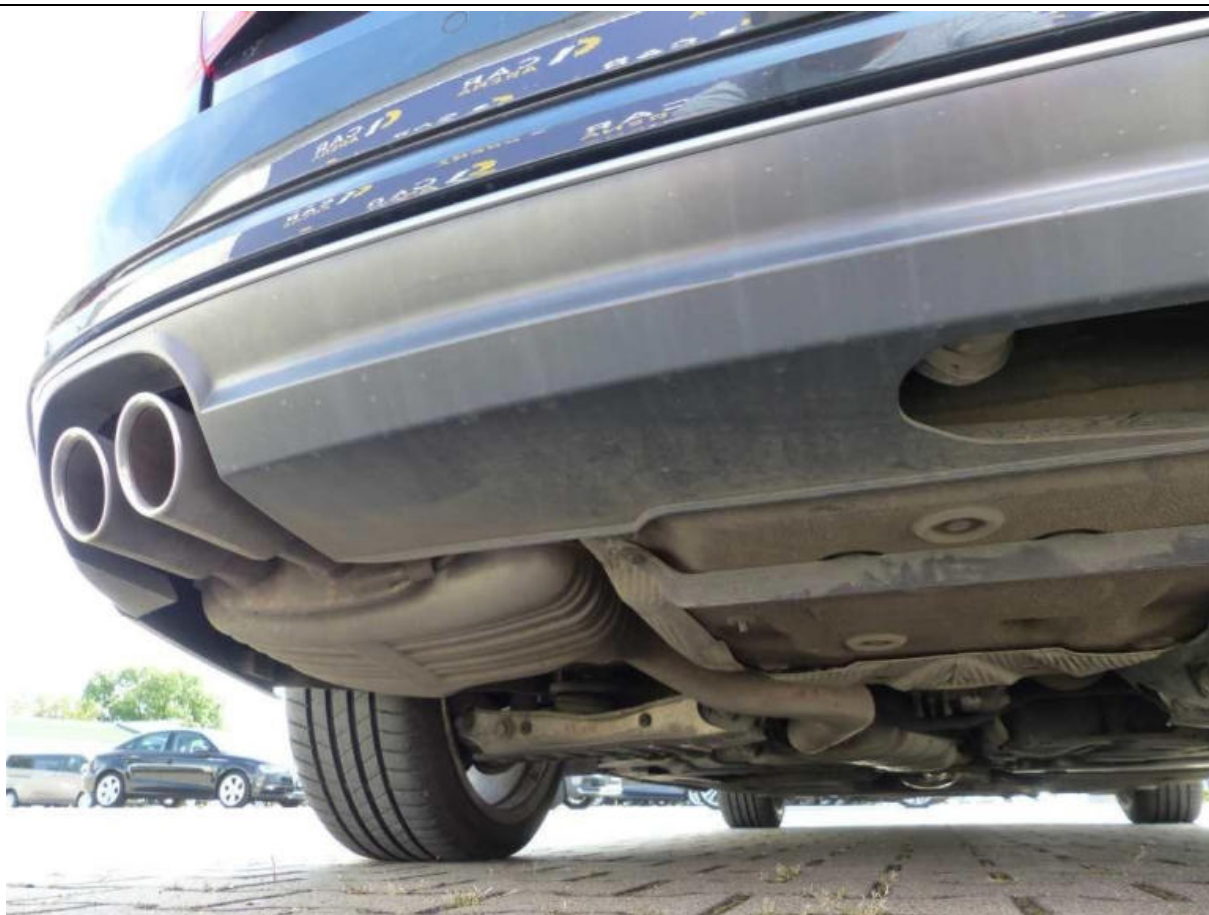
Fot. nr 132



Fot. nr 133



Fot. nr 134



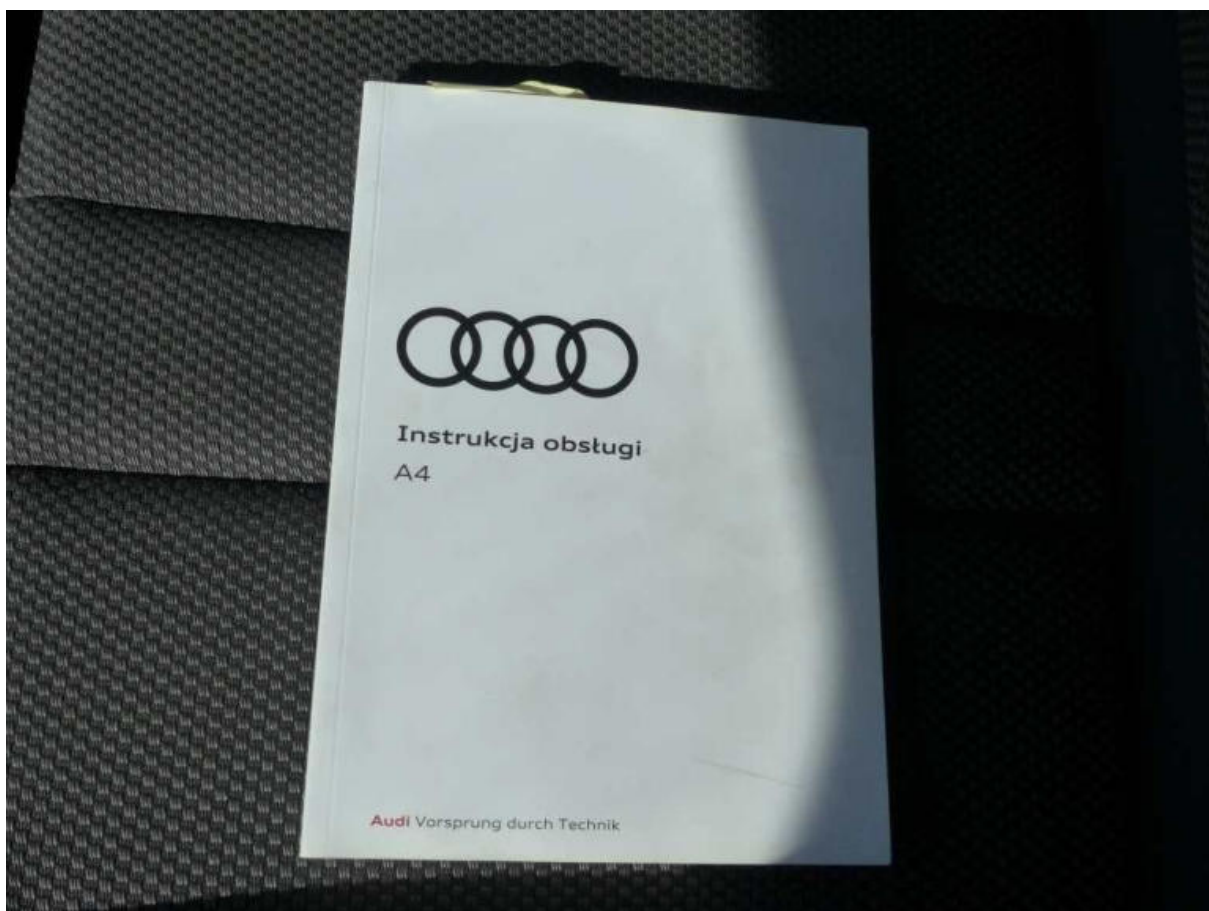
Fot. nr 135



Fot. nr 136



Fot. nr 137



Fot. nr 138



Fot. nr 139



Fot. nr 140



Fot. nr 141

Dokument wystawiony elektronicznie, ważny bez podpisu