

Nr zlecenia: 23/03/09/2020/Car-Port STANDARD

z dnia: 2020/09/03

Zleceniodawca:

CARPORT - Aukcje Samochodowe
Prze mierowo
62-081 Baranowo

Rzeczoznawca:

Ryszard Boi ski/zatw. Pion Weryfikacyjny eRzeczoznawcy



P o g l d o w y R a p o r t S t a n u T e c h n i c z n e g o

Zadanie: Ocena stanu technicznego i okre lenie warto ci rynkowej pojazdu

DANE IDENTYFIKACYJNE POJAZDU		Dane: [O] IX-2020	
Rodzaj pojazdu:	Samochód osobowy	VIN:	W B A 8 J 1 1 0 4 0 A 7 1 6 3 1 5
Marka:	BMW	Nr rejestracyjny:	DW6CN46
Model pojazdu:	320 Touring Diesel MR`16 E6c/d F31	Nr Info-Ekspert:	003-04670
Wersja:	xDrive Luxury Line Steptronic	Rok produkcji:	2018
Wskazanie drogomierza	73526 km		
Data pierwszej rejestracji	2019/02/25		
Data wa no ci badania technicznego	2022/02/24		
Rodzaj nadwozia	kombi (uniwersalne) 5 drzwiowe		
Dop. masa całkow.	2225 kg*		
Jednostka nap dowa	z zapłonem samoczynnym		
Pojemno / Moc silnika	1995 ccm / 140kW (190KM)		
Liczba cylindrów / Układ cylindrów / Liczba zaworów	4 / rz dowy / 16		
Rodzaj skrzyni biegów	automatyczna		
Rodzaj nap du	4WD (4x4)		
Kolor powłoki lakierowej, (rodzaj lakieru)	Biały 2-warstwowy z efektem metalicznym		

WYPOSA ENIE STANDARDOWE

L.p.	Nazwa elementu wyposażenia	L.p.	Nazwa elementu wyposażenia
1	ABS - system zapobiegaj cy blokowaniu kół	39	Poduszka powietrzna pasa era z mo liwo ci odł czenia
2	Czujnik deszczu	40	Poduszki powietrzne boczne przednie

3	Czujnik kolizji	41	Połączenie alarmowe inteligentne (IEC)
4	Czujniki ciśnienia w oponach	42	Przełącznik włącznika ciwo ci jezdnych wraz z trybem ECO PRO
5	Czujniki parkowania - tył	43	Przycisk Start/Stop
6	Dywaniki welurowe	44	Radioodtwarzacz BMW Professional
7	Elementy zewnętrzne dachu w kolorze nadwozia	45	Reflektory przednie LED
8	Filtr cząstek stałych	46	Relingi dachowe czarne
9	Funkcja Follow-Me-Home	47	Roleta do bagażnika
10	Głośniki 6 szt.	48	System alarmowy fabryczny
11	Gniazdo 12V	49	System Auto Start/Stop
12	Gniazdo 12V dodatkowe	50	System bezkluczykowego uruchamiania pojazdu DML
13	Immobilizer	51	System dynamicznej kontroli trakcji DTC
14	Kierownica pokryta skórą	52	System stabilizacji toru jazdy DSC
15	Kierownica sportowa	53	Szyby o zwiększonym współczynniku izolacji termicznej
16	Kierownica sportowa pokryta skórą	54	Szyby przednie i tylne regulowane elektrycznie
17	Kierownica wielofunkcyjna	55	Szyby z filtrem UV
18	Klamki zewnętrzne w kolorze nadwozia	56	Wiatła mijania z kontrolowaną wysokością
19	Klimatyzacja automatyczna 2 strefowa	57	Wiatła przednie LED
20	Kolumna kierownicy regulowana	58	Wiatła stop dynamiczne
21	Komputer pokładowy	59	Wiatła tylne LED
22	Kółka rury wydechowej chromowane	60	Tapicerka ze skóry Dakota
23	Kurtyny powietrzne boczne	61	Tarcze kół aluminiowe 17" "Multi Spoke 414"
24	Lusterka zewnętrzne podgrzewane elektrycznie	62	Tempomat z funkcją hamowania
25	Lusterka zewnętrzne regulowane elektrycznie	63	Uchwyty do mocowania bagażnika w bagażniku
26	Lusterko wewnętrzne ciemniane automatycznie	64	Usługi Connected Drive Services
27	Mechanizm różnicowy tylnego mostu z blokadą elektroniczną	65	Usługi TeleServices
28	Mocowanie fotelików dziecięcych ISOFIX	66	Wskaźnik zmiany biegu
29	Obramowania szyb czarne matowe	67	Wskaźnik zużycia okładzin hamulcowych
30	Oparcie siedzenia tylnych dzielone i składane	68	Wspomaganie układu kierowniczego elektromechaniczne Servotronic
31	Oświetlenie powitalne	69	Wykończenie wnętrza listwy ozdobne drewno Fineline antracytowe
32	Oświetlenie przestrzeni bagażowej	70	Wykończenie wnętrza listwy ozdobne satynowo srebrne mat
33	Pakiet dodatkowego oświetlenia	71	Zabezpieczenie drzwi tylnych przed otwarciem od wewnątrz
34	Pakiet schowków dodatkowych	72	Zabezpieczenie kół przed kradzieżą
35	Pas przedni i tylny w stylistyce Luxury Line	73	Zagłówki siedzenia tylnych składane
36	Podłokietnik centralny przedni regulowany	74	Zamek centralny zdalnie sterowany
37	Podłokietnik siedzenia tylnych	75	Zderzaki w kolorze nadwozia
38	Poduszka powietrzna kierowcy	76	Złoczone "AUX"

L.p. Nazwa pakietu / elementu pakietu wyposażenia standardowego

- Zestaw głośnomówiący "Bluetooth" + złoczone USB
Zestaw głośnomówiący "Bluetooth"
Złoczone "USB"

WYPOSAŻENIE DODATKOWE

L.p. Nazwa elementu wyposażenia

- Asystent wiatła drogowych
- Fotele przednie podgrzewane
- Fotele przednie z podparciem odcinka lędźwiowego
- Głośniki HiFi zestaw
- Hak holowniczy
- Lusterka zewnętrzne i wewnętrzne ciemniane automatycznie
- Opony z funkcją jazdy awaryjnej Runflat
- Pakiet Advanced Parking (dopłata)

- Lusterko wewn trzne ciemniane automatycznie
- Lusterka zewn trzne ciemniane automatycznie
- Kamera cofania
- Czujniki parkowania - przód
- Czujniki parkowania - tył
- Asystent parkowania
- Kamera Surround View
- 9 Serwis Real Time Traffic Information
- 10 System Active Protection
- 11 System Dost p komfortowy
- 12 System nawigacyjny Professional
 - System nawigacji satelitarnej PROFESSIONAL
 - Odtwarzacz DVD
 - Kontroler iDrive
 - Zestaw gło nomówi cy "Bluetooth" o rozszerzonym zakresie funkcji Office
 - Pami 20GB
 - Wy wietlacz 8,8" kolorowy, z funkcj podziału ekranu
- 13 System ostrzegania o nadmiernej pr dko ci
- 14 System WiFi
- 15 Systemy asystuj ce kierowc
 - System wspomagania nagłego hamowania
 - System ostrzegaj cy przed niezamierzon zmian pasa ruchu
 - System ostrzegaj cy o ryzyku kolizji
- 16 Szyby tylne przyciemniane
- 17 Tarcze kół aluminiowe 18" "V-Spoke 398" opony mieszane (dopłata)
- 18 Telefonia komfortowa z ładowaniem bezprzewodowym
- 19 Tempomat aktywny z funkcj Stop & Go (dopłata)
- 20 Usługi Concierge Services
- 21 Wyko czenie wn trza listwy ozdobne czarne błyszcz ce (dopłata)
- 22 Zestaw wska ników na desce rozdzielczej wielofunkcyjny

OPIS ZAMONTOWANEGO W POJE DZIE OGUMIENIA

Koło	Marka, typ	Bie nik [mm]
Przednie lewe:	GOODYEAR 225/45 R18 95Y XL EAGLE F1 ASSYMETRIC 3 R-FLAT	6,0
Przednie prawe:	GOODYEAR 225/45 R18 95Y XL EAGLE F1 ASSYMETRIC 3 R-FLAT	6,1
Tylne lewe:	GOODYEAR 255/40 R18 99Y XL EAGLE F1 ASYMMETRIC 3 R-FLAT	6,0
Tylne prawe:	GOODYEAR 255/40 R18 99Y XL EAGLE F1 ASYMMETRIC 3 R-FLAT	6,1

KOREKTY WARTO CI POJAZDU

KOREKTA ZA PIERWSZ REJESTRACJ	(+)
KOREKTA ZA WYPOSA ENIE	(+)
KOREKTA ZA PRZEBIEG	(-)
KOREKTY RÓ NE:	
Stan utrzymania i dbało o pojazd	(-)
Regionalna sytuacja rynkowa	(-)
Korekta Aukcyjna - Szybka Sprzeda	(-)
KOREKTY RÓ NE RAZEM	(-)

UWAGI RZECZOZNAWCY DOTYCZ CE WYCENY

„Szybka sprzeda - sprzeda do 6 miesi cy" - dodatkowy współczynnik wyceny pojazdu stosowany ze wzgl du na cel ekspertyzy, którym jest oferta aukcji internetowej prowadzonej przez Zleceniodawc i na jego zlecenie. Zastosowany współczynnik wynika z zasad wyceny zaaprobowanych przez Stowarzyszenie Rzeczoznawców Techniki Samochodowej i Ruchu Drogowego opisanego w punkcie 1.3 Instrukcji Okre lania Warto ci

Pojazdów nr 1.2016, dla tego typu ofert

Ujemna korekta "Regionalna sytuacja rynkowa" została zadana na podstawie analizy internetowych ofert sprzedaży pojazdów o zbliżonych parametrach.

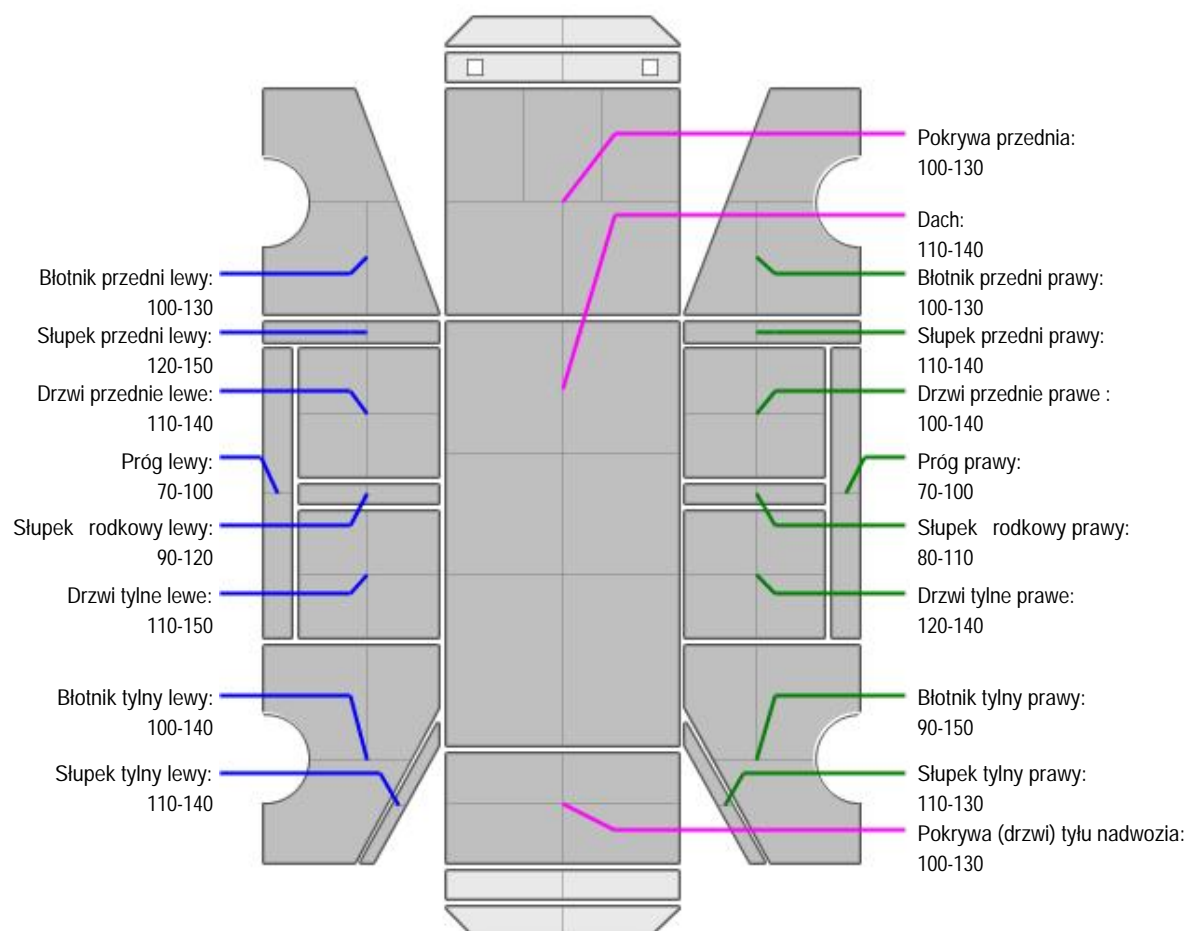
OPIS STANU TECHNICZNEGO ZESPOŁÓW POJAZDU



NADWOZIE - Szkielet i poszycia zewn. trznie

L.p.	Nazwa elementu	L / P	Rodzaj uszkodzenia	Opis	Fot. nr
1	Błotnik przedni	L	Odpryski powłoki lakierowej		
2	Pokrywa przednia		Odpryski powłoki lakierowej	Zarysowania powłoki lakierowej	
3	Drzwi boczne przednie	L	Odpryski powłoki lakierowej		
4	Drzwi boczne tylne	L	Odpryski powłoki lakierowej	Zarysowania powłoki lakierowej	
5	Drzwi boczne tylne	P	Zarysowania powłoki lakierowej		
6	Próg	L	Zarysowania powłoki lakierowej		
7	Próg	P	Zarysowania powłoki lakierowej		
8	Błotnik tylny	L	Zarysowania powłoki lakierowej		
9	Błotnik tylny	P	Wgnieciony z zarysowaniami powłoki lakierowej		
10	Drzwi tyłu nadwozia		Zarysowania powłoki lakierowej		

Na pozostałych elementach obłachowania bryły nadwozia stwierdzono również typowe dla jego okresu eksploatacji uszkodzenia powłoki lakierowej (zarysowania, odpryski, itp.)


NADWOZIE – Opis powłoki lakierowej


L.p.	Nazwa elementu	L / P	Grubo powłoki [μm]	Opis
1	Pokrywa przednia		100-130	
2	Dach		110-140	
3	Blotnik przedni	L	100-130	
4	Próg	L	70-100	
5	Słupek przedni	L	120-150	
6	Drzwi przednie	L	110-140	
7	Słupek rodkowy	L	90-120	
8	Drzwi tylne	L	110-150	
9	Blotnik tylny	L	100-140	
10	Słupek tylny	L	110-140	
11	Blotnik przedni	P	100-130	
12	Próg	P	70-100	
13	Słupek przedni	P	110-140	
14	Drzwi przednie	P	100-140	
15	Słupek rodkowy	P	80-110	
16	Drzwi tylne	P	120-140	
17	Blotnik tylny	P	90-150	
18	Słupek tylny	P	110-130	
19	Pokrywa (drzwi) tyłu nadwozia		100-130	

Podane przedziały grubo ci powłoki lakierowej, dotyczą punktów pomiarowych. Nie mogą być traktowane jako gwarancja, a grubość powłoki lakierowej w innych punktach nie wykracza poza te przedziały. Pomiar powłoki lakierowej został wykonany urządzeniem b d cym w posiadaniu rzeczoznawcy. Pomiar wykonany innym przyrządem może się różnić.



NADWOZIE – Wyposażenie zewnętrzne

L.p.	Nazwa elementu	L / P	Rodzaj uszkodzenia	Opis	Fot. nr
1	Zderzak przedni		Odpryski powłoki lakierowej	Wgniecenie	
2	Obudowa lusterka bocznego	L	Odpryski powłoki lakierowej		
3	Zderzak tylny		Odpryski powłoki lakierowej	Wgniecenie. Zarysowania	
4	Lampa zespolona tylna	L	Zarysowania		
5	Szyba przednia		Odpryski warstwy zewnętrznej		



NADWOZIE – Wyposażenie wewnętrzne

Wnętrze pojazdu nosi typowe dla jego okresu eksploatacji zabrudzenia oraz zużycie wszystkich elementów.



PODWOZIE – ZAWIESZENIE I KOŁA

L.p.	Nazwa elementu	L / P	Rodzaj uszkodzenia	Opis	Fot. nr
1	Tarcza koła przedniego ze stopu lekkiego	L	Zadrapania krawędzi bocznej		
2	Tarcza koła przedniego ze stopu lekkiego	P	Zadrapania krawędzi bocznej		

JAZDA KONTROLNA

- | | | |
|---|--|----------|
| 1 | Głośno pracuje silnik | BEZ UWAG |
| 2 | Zmiana biegów, działanie sprzęgła | BEZ UWAG |
| 3 | Skutecznie hamulca zasadniczego | BEZ UWAG |
| 4 | Skutecznie hamulca pomocniczego | BEZ UWAG |
| 5 | Działanie drogomierza i szybkościomierza | BEZ UWAG |

Próba ruchowa przeprowadzona na niewielkim dystansie, w warunkach parkingowych, z prędkością do 15 km/h.

DOKUMENTY I KOMPLETACJA POJAZDU

- | | | |
|---|------------------------|-----|
| 1 | Kluczyki (ilość sztuk) | 1 |
| 2 | Dowód rejestracyjny | TAK |
| 3 | Instrukcja obsługi | TAK |

POZOSTAŁE INFORMACJE

- Pochodzenie pojazdu**
Salon Polska
- Badanie poprawności numerów identyfikacyjnych**
Numer VIN wybity na karoserii pojazdu zgodny z zapisem w DR
- Weryfikacja odczytanego stanu drogomierza**
Nie weryfikowano, wartość odczytana

Zastrzeżenia ograniczające opinię.

Ü Zawarte w niniejszej Ocenie/Raporcie informacje (w tym dotyczące wyposażenia) służy jedynie ogólnym celom informacyjnym. Ocena/Raport nie może być zatem traktowana jako oferta w rozumieniu przepisów Kodeksu Cywilnego oraz opisu towaru ani zapewnienia w rozumieniu art. 4 Ustawy z dnia 27 lipca 2002 roku o szczególnych warunkach sprzedaży konsumenckiej.

Ü Ocena/Raport została sporządzona w celu ustalenia istnienia albo nieistnienia uszkodzeń nieakceptowalnych po zakończeniu umowy korzystania z samochodu lub innych okoliczności uzgodnionych w zleceniu. Ocena/Raport nie obejmuje typowych uszkodzeń wynikających z eksploatacji samochodu oraz jego standardowego zużycia.

Ü Jeśli chcesz traktować ten dokument jako źródło wiedzy o samochodzie przy jego zakupie, czynisz to na własną odpowiedzialność. Rzeczoznawcy sp.j. nie ponosi odpowiedzialności za takie użycie tej Oceny/Raporu.

Ü Niniejsza wycena służy wyłącznie do oszacowania wartości rynkowej przedmiotu wyceny i nie może być wykorzystywana do żadnego innego celu, niż wymieniony powyżej. W szczególności wycena nie może stanowić podstawy do oceny cech i stanu wycenianego obiektu przy jego zakupie.

Ü Rzeczoznawca nie bierze na siebie odpowiedzialności za wady ukryte (prawne i fizyczne) oraz ewentualne skutki wynikające z dalszego użytkowania przedmiotu wyceny, a także za skutki wykorzystania samej wyceny.

Ü Powyższa wycena nie jest ekspertyzą stanu technicznego przedmiotu wyceny i za taką nie może być uznawana, w szczególności nie może być traktowana jako gwarancja sprzedaży przedmiotu wyceny za oszacowaną wartość.

Ü Wycenę przeprowadzono w oparciu o dostarczoną dokumentację oraz badanie organoleptyczne wycenianego obiektu. Nie prowadzono badań diagnostycznych oraz weryfikacji warsztatowej przedmiotu wyceny.

Ü Nie stwierdzono dodatkowych niesprawności i/lub uszkodzeń i/lub braków w zakresie możliwym do ustalenia w warunkach oględzin tj. bez dostępu do spodu pojazdu, specjalistycznego sprzętu diagnostycznego, jazdy próbnej wykonanej w warunkach drogowych z obciążeniem.

Ü Rzeczoznawca podczas oględzin poza warsztatem nie jest w stanie stwierdzić wypadkowej przeszłości pojazdu. W przypadku podwyższonych wartości pomiarów powłoki lakierowej, konieczna jest ekspertyza w warunkach warsztatowych.

Ü Rok produkcji pojazdu - nie weryfikowano. Przyjeto w oparciu o dane przekazane przez Zleceniodawcę.

Ü Niniejsza wycena nie może być publikowana w całości w jakimkolwiek dokumencie bez zgody wykonawców i bez uzgodnienia z nimi formy i treści takiej publikacji. Zakaz publikacji nie dotyczy posługiwania się wyceną w umowach cywilno-prawnych zawieranych przez zleceniodawcę i dotyczących przedmiotu.

Ü Przed odbiorem pojazdu, kupujący zobowiązany jest do konfrontacji rzeczywistego stanu z informacjami zawartymi w wycenie. Odbiór przedmiotu jest równoznaczny ze zrzeczeniem się wszelkich roszczeń, co do stanu technicznego.

Ü Nie badano poprawności i/lub budowy numerów identyfikacyjnych/seryjnych obiektu oraz nie weryfikowano prawdziwości danych obiektu.

Ü Niniejsza wycena nie może być traktowana jako gwarancja sprzedaży przedmiotu wyceny za oszacowaną wartość.

Ü W przypadku ujawnienia dodatkowych informacji dotyczących przedmiotowego pojazdu, niedostępnych w czasie wykonywania niniejszej opinii, zaprezentowane stanowisko może ulec zmianie.

Ü W opinii założono, że nie wykryto żadnych faktów, które mogłyby istotnie wpływać na wartość wycenionego pojazdu, jeśli w opisie pojazdu nie widnieje inaczej.

Ü Rzeczoznawca nie ponosi odpowiedzialności za ewentualne błędy wynikające z przedstawionych informacji otrzymanych od użytkownika/sprzedawcy/zamawiającego wycenę, jeśli brak podstaw do kwestionowania ich zgodności ze stanem rzeczywistym lub te ustalenie stanu rzeczywistego przez rzeczoznawcę było niemożliwe lub znacznie utrudnione.

Ü Wyposażenie standardowe wg. Info - Ekspert/Eurotax. Rzeczoznawca nie ponosi odpowiedzialności za ewentualne błędy programu. Opis stanu technicznego pojazdu jest ważny na dzień oględzin. Rzeczoznawca nie bierze odpowiedzialności za zmiany stanu pojazdu wynikające z dalszej eksploatacji lub postoju (np. uszkodzenie akumulatora, powiększenie lub powstanie ognisk korozji, uszkodzenie układu hamulcowego, itp.)

Ü Jeśli elementy jednostki napędowej, układu przeniesienia napędu itp., są rozmontowane, rzeczoznawca nie weryfikuje kompletności poszczególnych układów. Możliwość wystąpienia braków w kompletacji (np. ze względu na wykorzystanie unieruchomionego pojazdu jako „dawcy części”).

Ü Nie weryfikowano odczytanego stanu drogomierza z zapisami w urzędzeniach elektronicznych pojazdu.

Dokument wystawiony elektronicznie, wa ny bez podpisu

DOKUMENTACJA FOTOGRAFICZNA



Fot. nr 1



Fot. nr 2



Fot. nr 3



Fot. nr 4



Fot. nr 5



Fot. nr 6



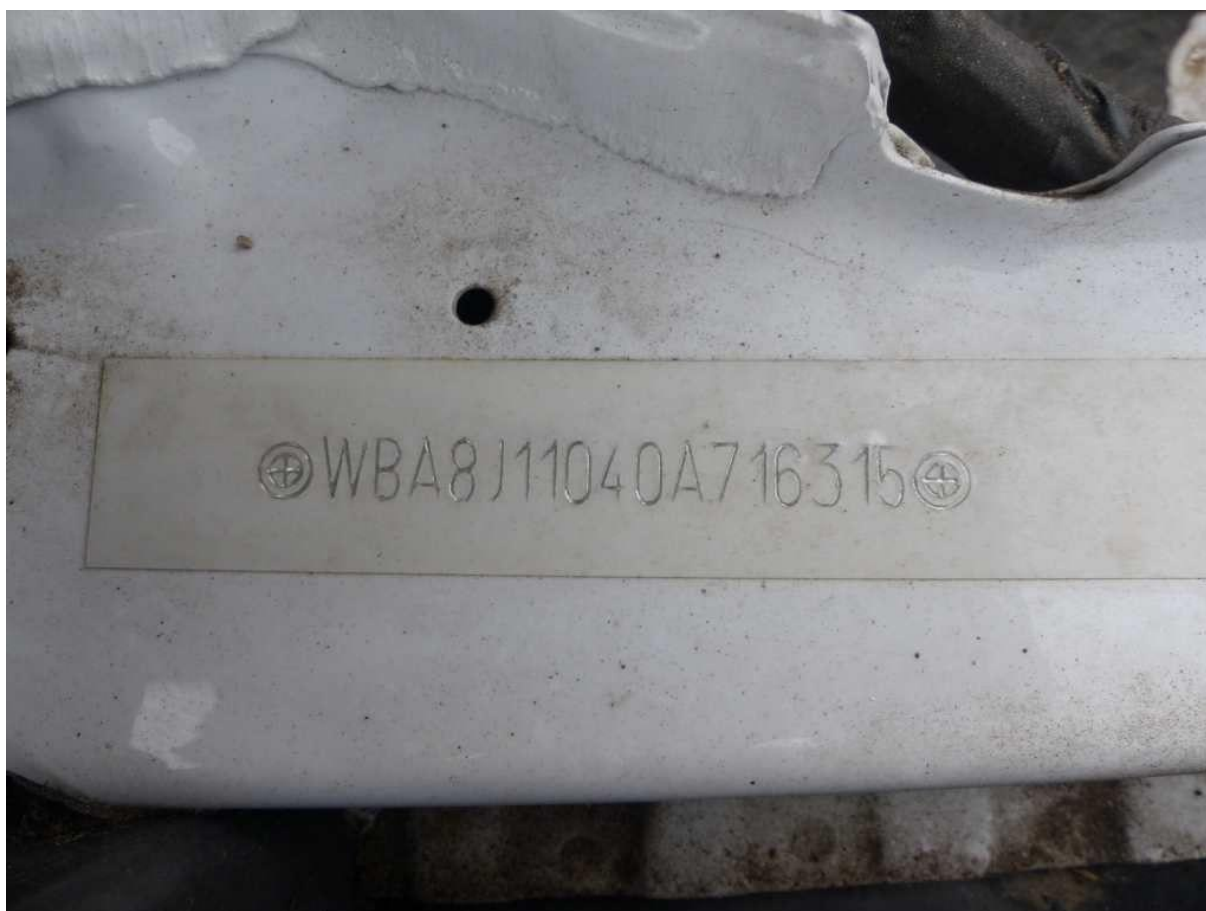
Fot. nr 7



Fot. nr 8



Fot. nr 9



Fot. nr 10



Fot. nr 11



Fot. nr 12



Fot. nr 13



Fot. nr 14



Fot. nr 15



Fot. nr 16



Fot. nr 17



Fot. nr 18



Fot. nr 19



Fot. nr 20



Fot. nr 21



Fot. nr 22



Fot. nr 23



Fot. nr 24



Fot. nr 25



Fot. nr 26



Fot. nr 27



Fot. nr 28



Fot. nr 29



Fot. nr 30



Fot. nr 31



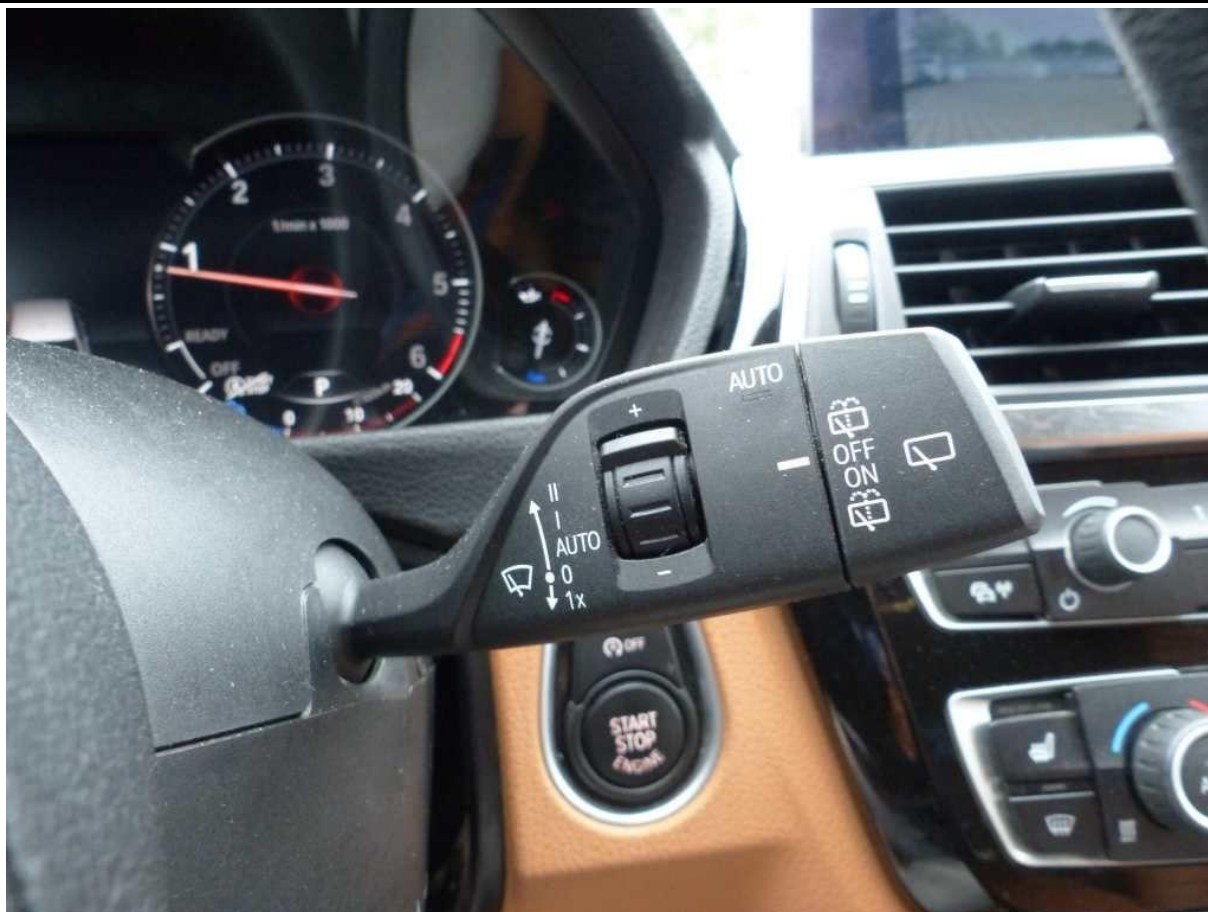
Fot. nr 32



Fot. nr 33



Fot. nr 34



Fot. nr 35



Fot. nr 36



Fot. nr 37



Fot. nr 38



Fot. nr 39



Fot. nr 40



Fot. nr 41



Fot. nr 42



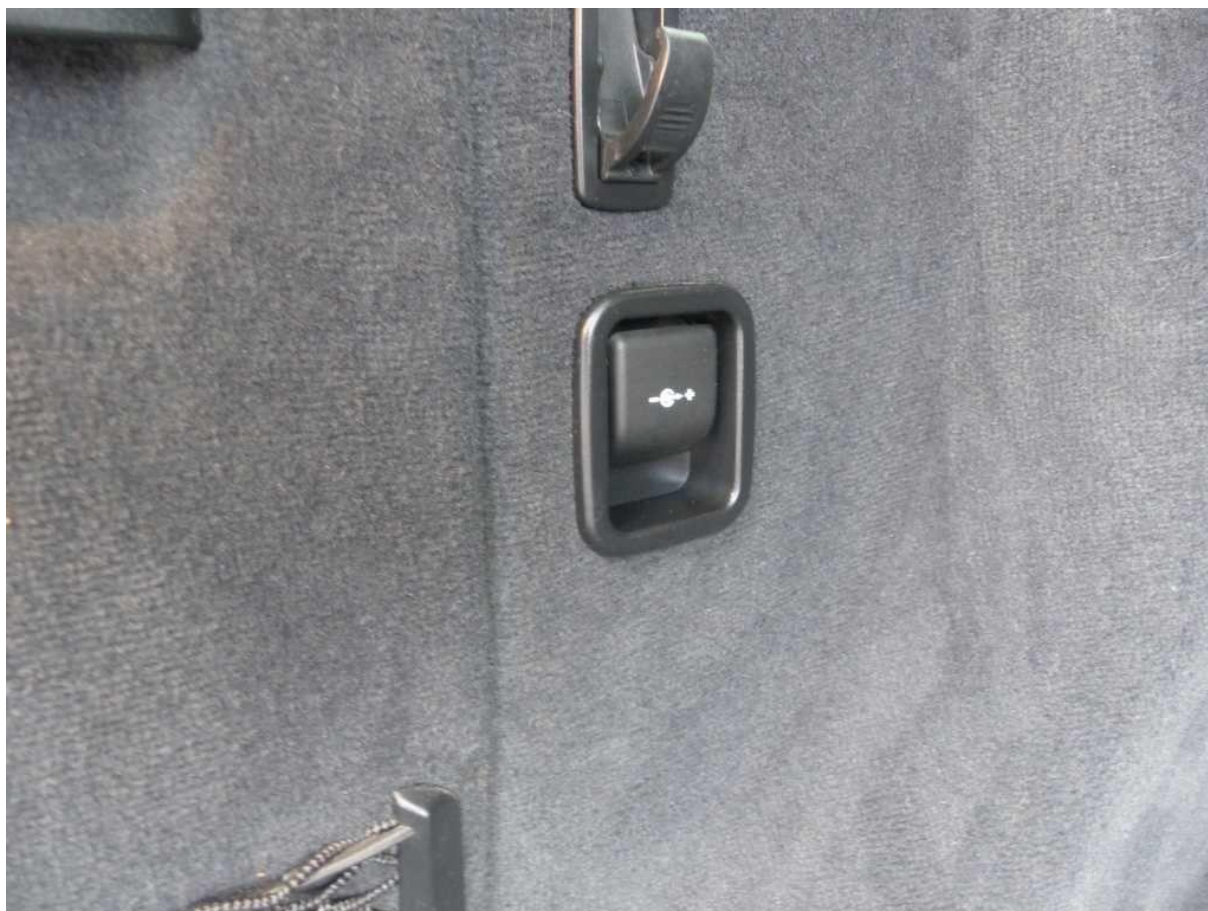
Fot. nr 43



Fot. nr 44



Fot. nr 45



Fot. nr 46



Fot. nr 47



Fot. nr 48



Fot. nr 49



Fot. nr 50



Fot. nr 51



Fot. nr 52



Fot. nr 53



Fot. nr 54



Fot. nr 55



Fot. nr 56



Fot. nr 57



Fot. nr 58



Fot. nr 59



Fot. nr 60



Fot. nr 61



Fot. nr 62



Fot. nr 63



Fot. nr 64



Fot. nr 65



Fot. nr 66



Fot. nr 67



Fot. nr 68



Fot. nr 69



Fot. nr 70



Fot. nr 71



Fot. nr 72



Fot. nr 73



Fot. nr 74



Fot. nr 75



Fot. nr 76



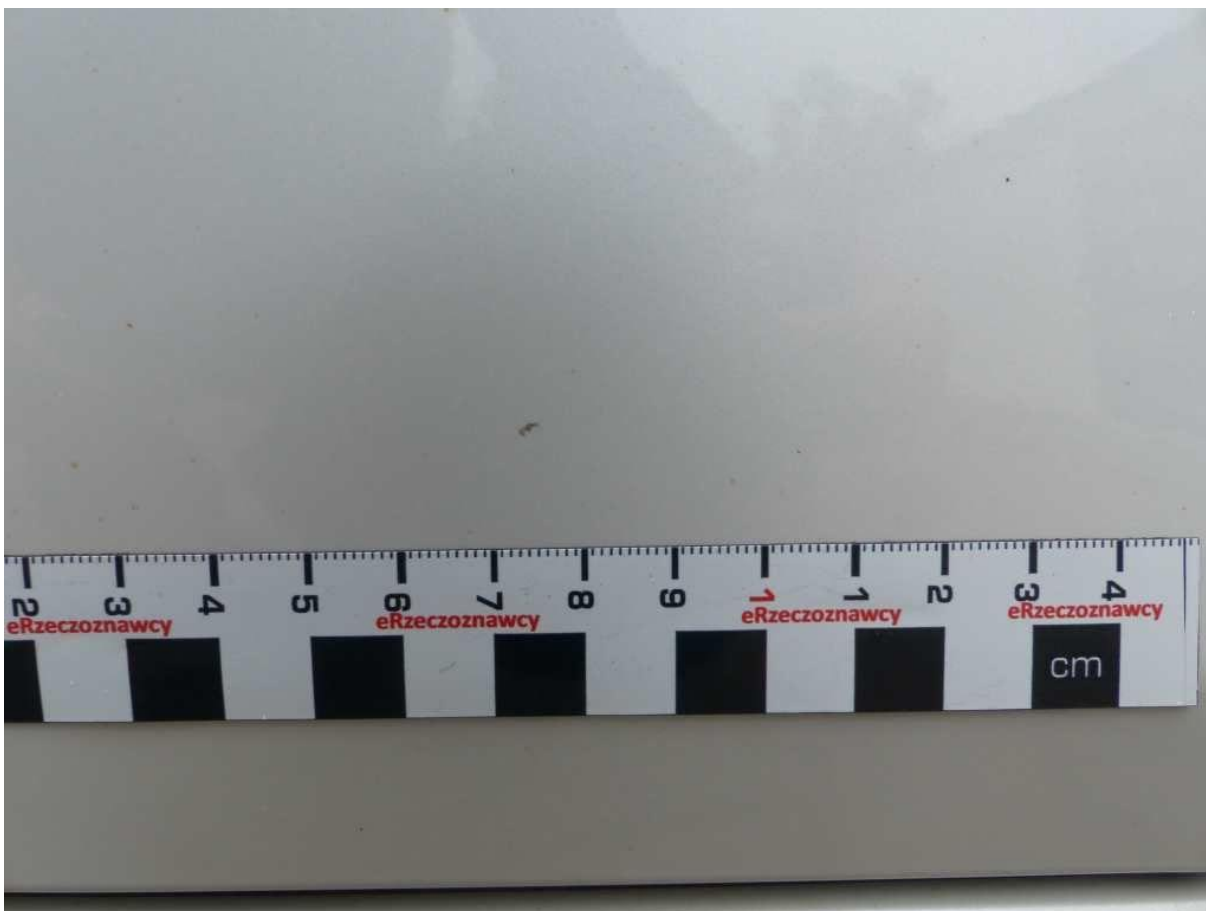
Fot. nr 77



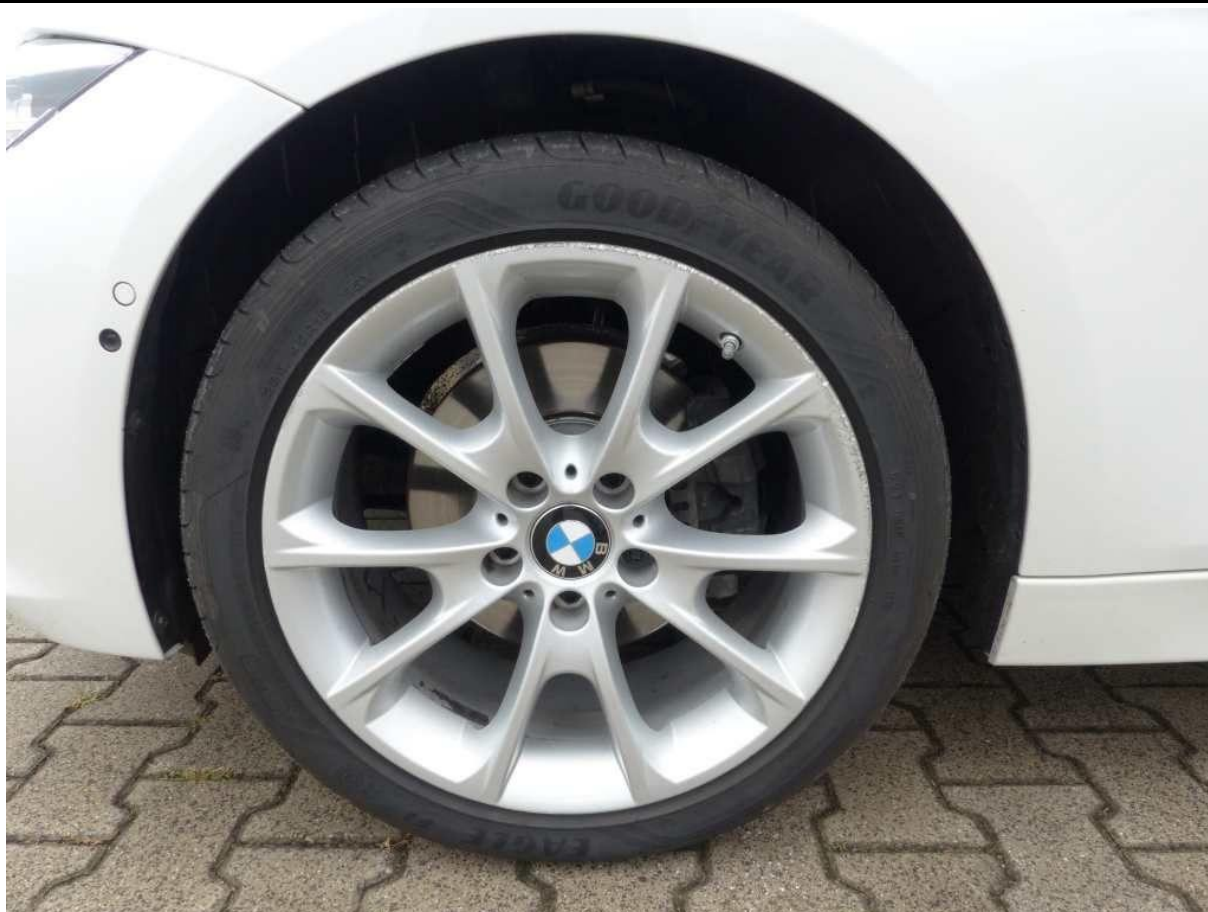
Fot. nr 78



Fot. nr 79



Fot. nr 80



Fot. nr 81



Fot. nr 82



Fot. nr 83



Fot. nr 84



Fot. nr 85



Fot. nr 86



Fot. nr 87



Fot. nr 88



Fot. nr 89



Fot. nr 90



Fot. nr 91



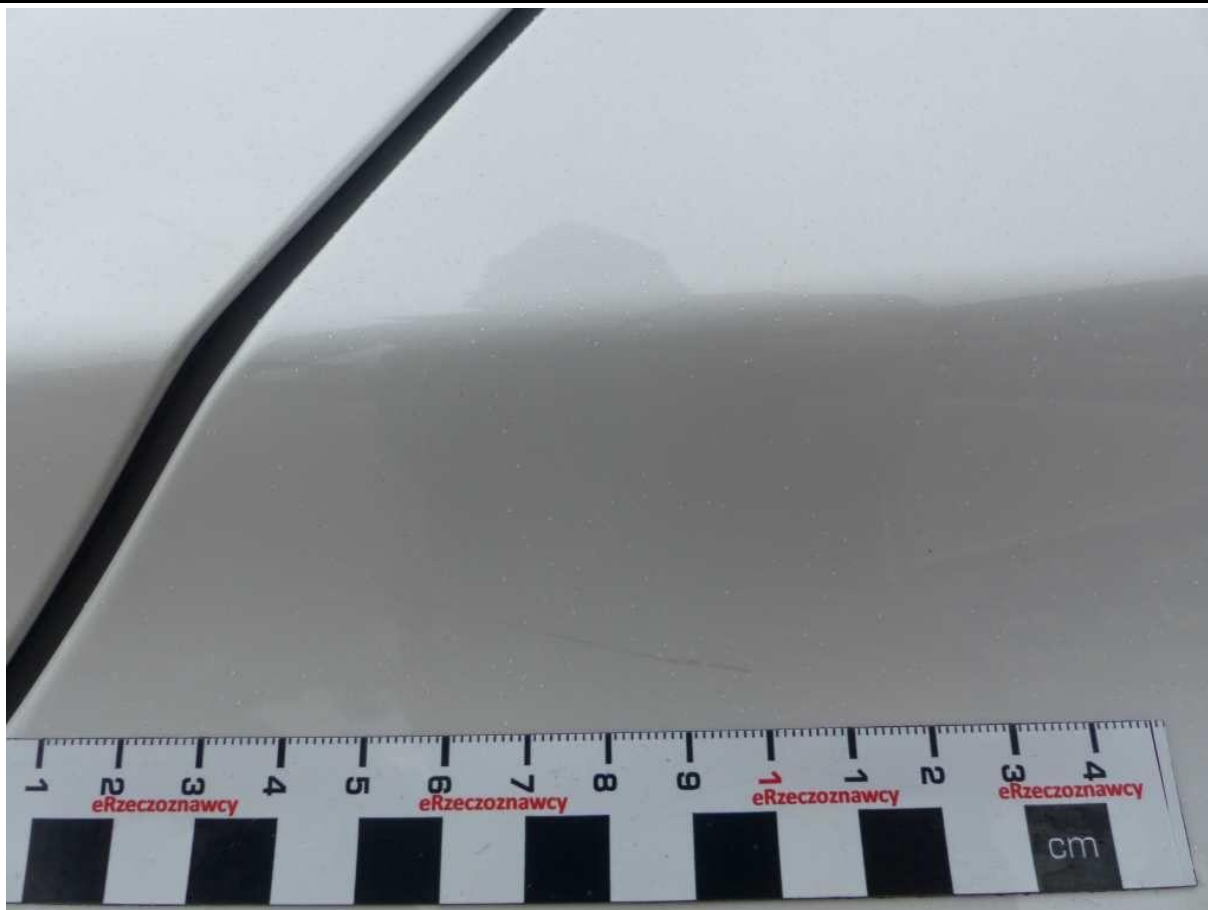
Fot. nr 92



Fot. nr 93



Fot. nr 94



Fot. nr 95



Fot. nr 96



Fot. nr 97



Fot. nr 98



Fot. nr 99



Fot. nr 100



Fot. nr 101



Fot. nr 102



Fot. nr 103



Fot. nr 104



Fot. nr 105



Fot. nr 106



Fot. nr 107



Fot. nr 108



Fot. nr 109



Fot. nr 110



Fot. nr 111



Fot. nr 112



Fot. nr 113



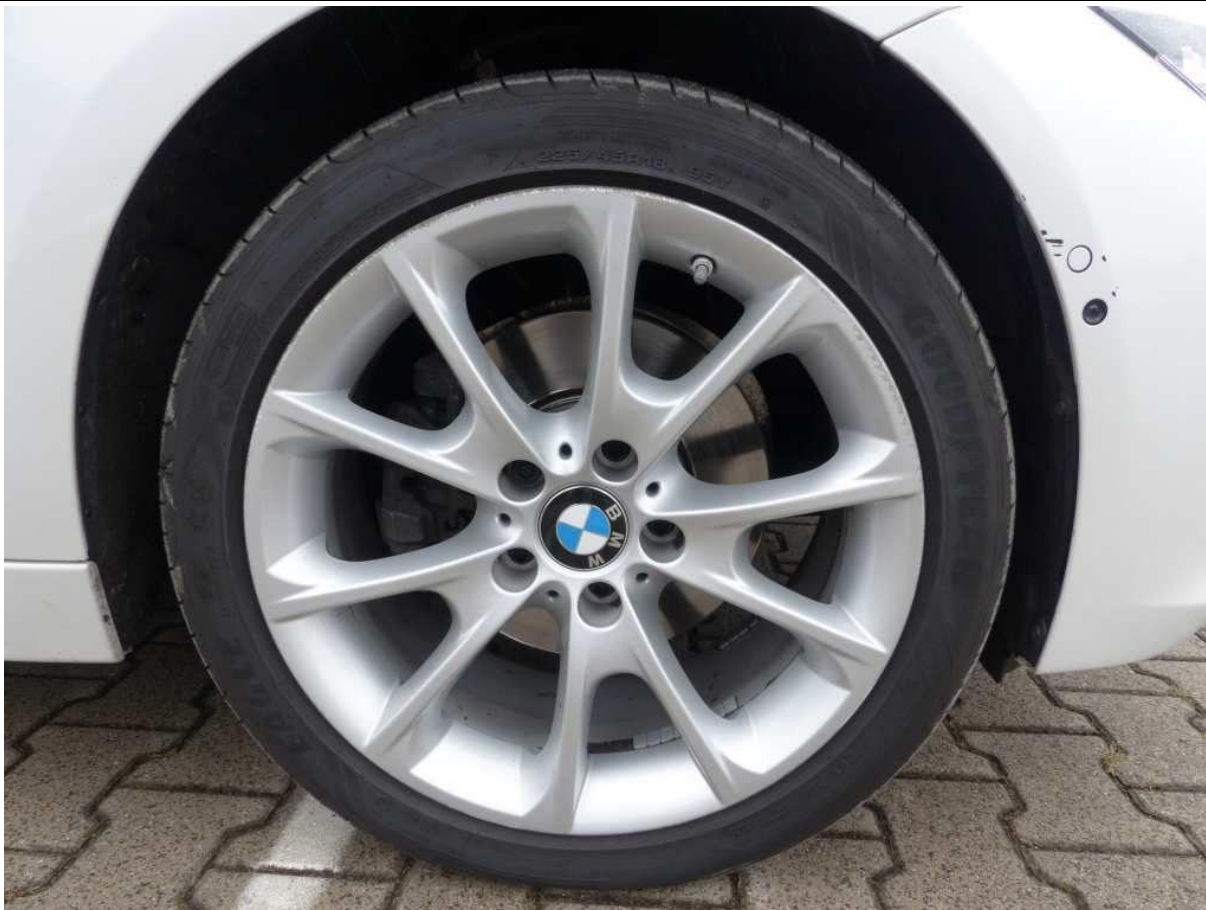
Fot. nr 114



Fot. nr 115



Fot. nr 116



Fot. nr 117



Fot. nr 118



Fot. nr 119



Fot. nr 120



Fot. nr 121



Fot. nr 122



Fot. nr 123



Fot. nr 124



Fot. nr 125



Fot. nr 126



Fot. nr 127



Fot. nr 128



Fot. nr 129



Fot. nr 130



Fot. nr 131



Fot. nr 132



Fot. nr 133



Fot. nr 134

**WSPÓLNOTA EUROPEJSKA
RZECZPOSPOLITA POLSKA
Dowód Rejestracyjny**

SAMOCHÓD OSOBOWY

NUMER IDENTYFIKACYJNY WBABJ1040A716315

ROK REJESTRACJI 2018

NUMER DOK. WYDANIA 12,74 kN

NUMER REJESTRACJI AAC6544888

SERIA DV DAP 0844826

WAGI
 E1 2225 kg E2 2225 kg E3 4025 kg
 G 1725 kg J M1
 K e1*2007/46*0315*22
 L 2 O1 1800 kg O2 750 kg
 P1 1995,00 cm³ P2 140,00 kW
 P3 D Q ---
 S1 5 S3 ---

**PREZYDENT WROCŁAWIA
UL. G. ZAPOLSKIEJ 4
50-032 WROCŁAW**

ORGAN WYDAWCY
 A DW 6CN46
 0.1 BMW
 0.2 3X
 -8311
 -6A650000
 D 0.3 320D XDRIVE
 E WBABJ11040A716315
 B 25.02.2019 | 27.02.2019 | H ---

SERIA DV DAP 0844826

Fot. nr 135

**WSPÓLNOTA EUROPEJSKA
RZECZPOSPOLITA POLSKA
Dowód Rejestracyjny**

NUMER IDENTYFIKACYJNY WBABJ1040A716315

ROK REJESTRACJI 2018

NUMER DOK. WYDANIA 12,74 kN

NUMER REJESTRACJI AAC6544888

SERIA DV DAP 0844826

WAGI
 E1 2225 kg E2 2225 kg E3 4025 kg
 G 1725 kg J M1
 K e1*2007/46*0315*22
 L 2 O1 1800 kg O2 750 kg
 P1 1995,00 cm³ P2 140,00 kW
 P3 D Q ---
 S1 5 S3 ---

**PREZYDENT WROCŁAWIA
UL. G. ZAPOLSKIEJ 4
50-032 WROCŁAW**

ORGAN WYDAWCY
 A DW 6CN46
 0.1 BMW
 0.2 3X
 -8311
 -6A650000
 D 0.3 320D XDRIVE
 E WBABJ11040A716315
 B 25.02.2019 | 27.02.2019 | H ---

SERIA DV DAP 0844826

Fot. nr 136



Fot. nr 137

Dokument wystawiony elektronicznie, wagi bez podpisu