

Nr zlecenia: 02/14/09/2020

Zleceniodawca:CARPORT
Budowlanych 7
62-081 Pozna**Rzeczoznawca:**

mgr in . Roman urowski, mgr in . Aleksander Bucki



OPINIA TECHNICZNA

Zadanie: Okre lenie warto ci rynkowej pojazdu

DANE IDENTYFIKACYJNE POJAZDU		Dane: [O] IX-2020	
Rodzaj pojazdu:	Samochód osobowy	VIN:	V F 3 7 N 9 H T C A J 8 3 0 2 4 1
Marka:	PEUGEOT	Nr rejestracyjny:	SK821GE
Model pojazdu:	Partner II Tepee 1.6 HDI MR`08	Nr Info-Ekspert:	029-02234
Wersja:	Presence 75	Rok produkcji:	2010
Data pierwszej rejestracji		2010/11/24	
Data wa no ci badania technicznego		2020/10/23	
Rodzaj nadwozia		kombi (uniwersalne) 4 drzwiowe	
Dop. masa całk.		1820 kg	
Oznaczenie silnika		DV6TED4(9HW)	
Jednostka nap dowy		z zapłonem samoczynnym	
Pojemno / Moc silnika		1560 ccm / 55kW (75KM)	
Doładowanie		Turbosp. z chłodn. powietrza	
Liczba cylindrów / Układ cylindrów / Liczba zaworów		4 / rz dowy / 8	
Rodzaj skrzyni biegów		manualna	
Rodzaj nap du		przedni (4x2)	
Kolor powłoki lakierowej, (rodzaj lakieru)		Biały 2-warstwowy typu uni	

WYPOSA ENIE STANDARDOWE

L.p. Nazwa elementu wyposażenia

- 1 ABS + system wspomagania nagłego hamowania
- 2 Drzwi boczne prawe przesuwne przeszklone
- 3 Drzwi tylne podnoszone do góry
- 4 Immobilizer
- 5 Poduszka powietrzna kierowcy
- 6 Poduszka powietrzna pasa era
- 7 Roleta do бага nika

L.p. Nazwa elementu wyposażenia

- 8 Siedzenia tylne dzielone asymetrycznie
- 9 Szyba w drzwiach prawych przesuwnych uchylna
- 10 Szyby przednie regulowane elektrycznie
- 11 Szyby przyciemniane
- 12 Wspomaganie układu kierowniczego zmienne
- 13 Wykładzina бага nika
- 14 Zamek centralny

WYPOSA ENIE DODATKOWE

L.p. Nazwa elementu wyposażenia

- 1 Klimatyzacja
- 2 Pakiet poz.913,238 (dopłata)
Lusterka zewnętrzne regulowane elektronicznie
Zamek centralny zdalnie sterowany
- 3 Radioodtwarzacz CD + MP3

OPIS ZAMONTOWANEGO W POJE DZIE OGUMIENIA

Koło	Marka, typ	Bieżnik [mm]
Przednie lewe:	BARUM 205/65 R15C 102/100T SNOVANIS TL	6,5
Przednie prawe:	BARUM 205/65 R15C 102/100T SNOVANIS TL	6,5
Tylne lewe:	BARUM 205/65 R15C 102/100T SNOVANIS TL	7,0
Tylne prawe:	BARUM 205/65 R15C 102/100T SNOVANIS TL	7,0

KOREKTY WARTO CI POJAZDU

KOREKTA ZA PIERWSZ REJESTRACJ	(+)
KOREKTA ZA WYPOSA ENIE	(+)
KOREKTY RÓ NE:	
Stan utrzymania i dbałość o pojazd	(-)
Uszkodzenia jednostki napędowej	(-)
Sprzedaż hurtowa B2B	(-)
KOREKTY RÓ NE RAZEM	(-)
KOREKTA ZA OGUMIENIE	(+)

OPIS STANU TECHNICZNEGO ZESPOŁÓW POJAZDU

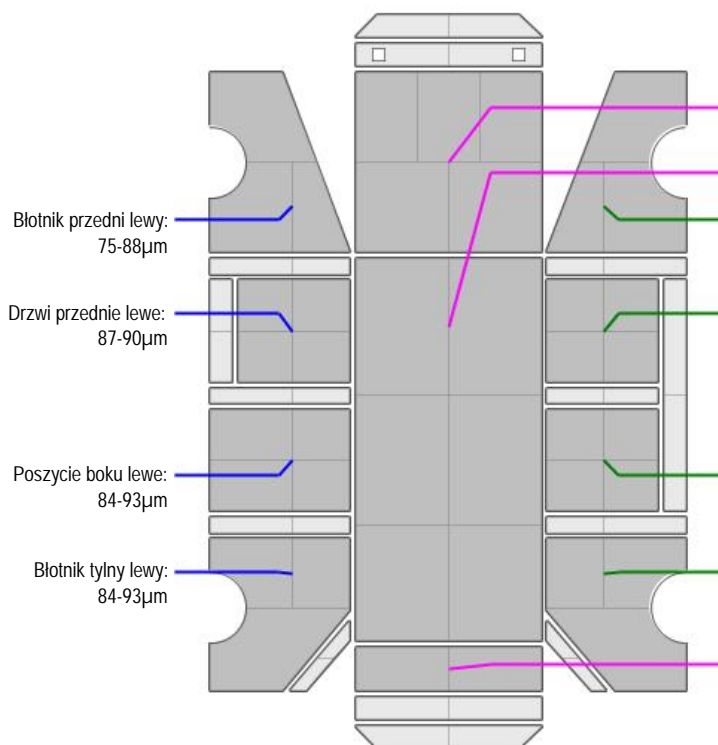


NADWOZIE - Szkielet i poszycia zewnętrzne

L.p.	Nazwa elementu	L / P	Rodzaj uszkodzenia	Opis	Fot. nr
1	Błotnik przedni	L	Wgnieciony z zarysowaniami powłoki lakierowej i miejscowej korozji blachy		
2	Błotnik przedni	P	Zarysowania powłoki lakierowej		
3	Pokrywa przednia		Odpryski powłoki lakierowej z miejscowej korozji blachy		
4	Drzwi boczne dodatkowe		Wgniezione z zarysowaniami powłoki lakierowej i miejscowej korozji blachy		
5	Drzwi boczne przednie	L	Odpryski powłoki lakierowej z miejscowej korozji blachy		
6	Drzwi boczne przednie	P	Wgniezione z zarysowaniami powłoki lakierowej		
7	Próg	L	Zarysowania powłoki lakierowej		
8	Próg	P	Zarysowania powłoki lakierowej		
9	Błotnik tylny	P	Wgnieciony z zarysowaniami powłoki lakierowej		
10	Drzwi tyłu nadwozia		Ogniska korozji ze ścieraniem powłoki lakierowej		



NADWOZIE – Opis powłoki lakierowej



Pokrywa przednia:
88-97µm

Dach:
103µm
Błotnik przedni prawy:
69-74µm

Drzwi przednie prawe :
84-90µm

Drzwi tylne prawe:
74-83µm

Błotnik tylny prawy:
78-96µm

Pokrywa (drzwi) tyłu nadwozia:
78-81µm

L.p.	Nazwa elementu	L / P	Grubo powłoki [µm]	Opis
1	Pokrywa przednia		88-97µm	
2	Dach		103µm	
3	Błotnik przedni	L	75-88µm	
4	Drzwi przednie	L	87-90µm	
5	Poszycie boku	L	84-93µm	
6	Błotnik tylny	L	84-93µm	
7	Błotnik przedni	P	69-74µm	
8	Drzwi przednie	P	84-90µm	
9	Drzwi tylne	P	74-83µm	
10	Błotnik tylny	P	78-96µm	
11	Pokrywa (drzwi) tyłu nadwozia		78-81µm	



NADWOZIE – Wyposażenie zewn trzne

L.p.	Nazwa elementu	L / P	Rodzaj uszkodzenia	Opis	Fot. nr
1	Zderzak przedni		P kni ty, Zarysowany		
2	Obudowa lusterka bocznego	L	Zarysowana		
3	Obudowa lusterka bocznego	P	Zarysowana		
4	Szyba drzwi bocznych	P	P kni cie		

przednich

**NADWOZIE – Wyposażenie wewnętrzne**

L.p.	Nazwa elementu	L / P	Rodzaj uszkodzenia	Opis	Fot. nr
1	Wykładzina dachu (podsufitka)		Poplamiona		
2	Poszycie tapicerskie drzwi bocznych przednich	P	Rozerwane		
3	Akumulator		Odpięty od układu		

**SILNIK z osprzętem, układem paliwowym i wydechowym**

Brak możliwości odczytania przebiegu

JAZDA KONTROLNA

1	Głośno pracujący silnik	Brak możliwości sprawdzenia silnika	silnik częściowo rozmontowany.
2	Przyspieszenia pojazdu	Brak możliwości sprawdzenia silnika	silnik częściowo rozmontowany.
3	Praca układu kierowniczego	Brak możliwości sprawdzenia silnika	silnik częściowo rozmontowany.
4	Stoisko przy ruchu pojazdu	Brak możliwości sprawdzenia silnika	silnik częściowo rozmontowany.
5	Głośno (stuk) zawieszenia	Brak możliwości sprawdzenia silnika	silnik częściowo rozmontowany.
6	Zmiana biegów, działanie sprzęgła	Brak możliwości sprawdzenia silnika	silnik częściowo rozmontowany.
7	Głośno skrzyni biegów / bloku napędowego	Brak możliwości sprawdzenia silnika	silnik częściowo rozmontowany.
8	Skutecznie hamulca zasadniczego	Brak możliwości sprawdzenia silnika	silnik częściowo rozmontowany.
9	Skutecznie hamulca pomocniczego	Brak możliwości sprawdzenia silnika	silnik częściowo rozmontowany.
10	Działanie ABS	Brak możliwości sprawdzenia silnika	silnik częściowo rozmontowany.
11	Działanie drog. i szybkościomierza	Brak możliwości sprawdzenia silnika	silnik częściowo rozmontowany.
12	Wskaźnik temperatury silnika	Brak możliwości sprawdzenia silnika	silnik częściowo rozmontowany.
13	Skutecznie ogrzewania i przewietrzania	Brak możliwości sprawdzenia silnika	silnik częściowo rozmontowany.

Dokument wystawiony elektronicznie, wagi bez podpisu

DOKUMENTACJA FOTOGRAFICZNA

Fot. nr 1



Fot. nr 2



Fot. nr 3



Fot. nr 4



Fot. nr 5



Fot. nr 6



Fot. nr 7



Fot. nr 8



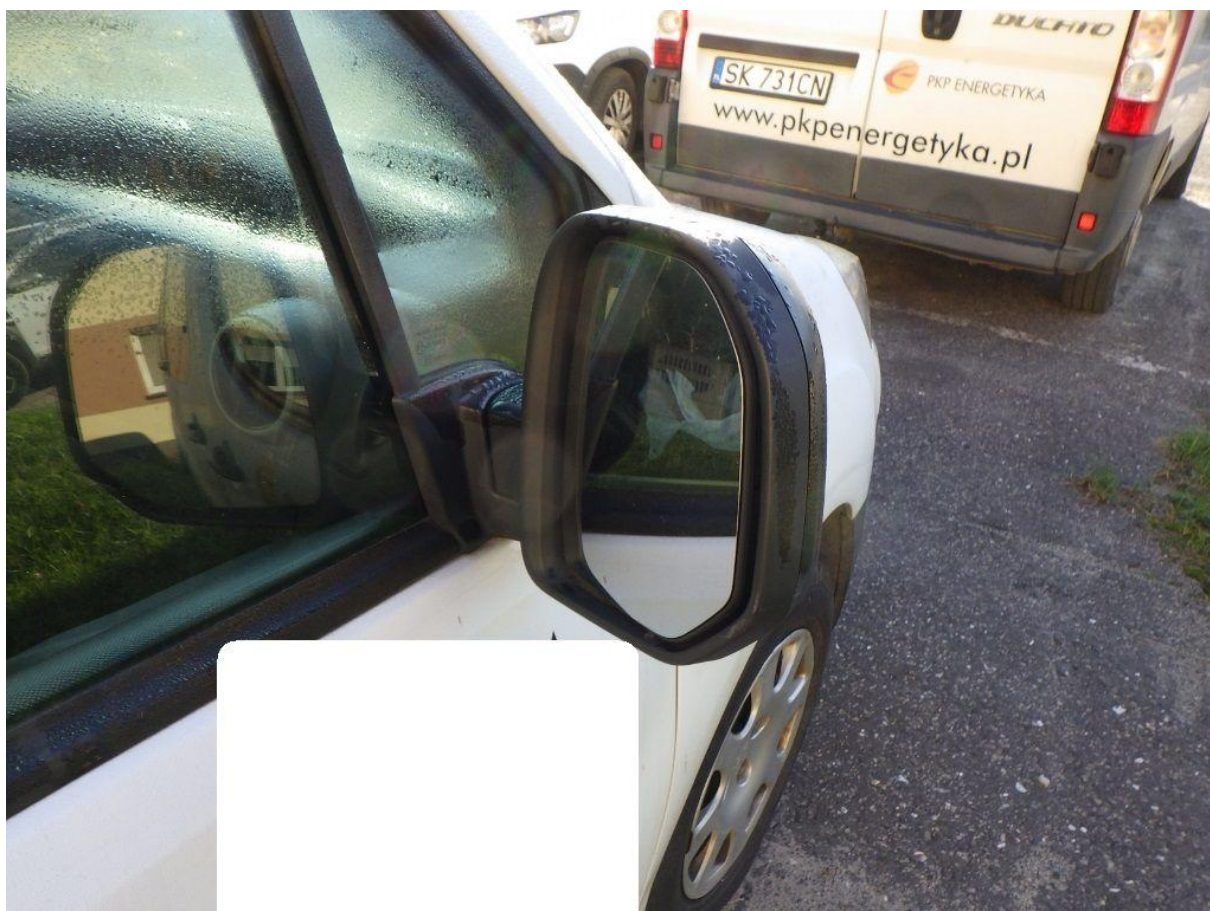
Fot. nr 9



Fot. nr 10



Fot. nr 11



Fot. nr 12



Fot. nr 13



Fot. nr 14



Fot. nr 15



Fot. nr 16



Fot. nr 17



Fot. nr 18



Fot. nr 19



Fot. nr 20



Fot. nr 21



Fot. nr 22



Fot. nr 23



Fot. nr 24



Fot. nr 25



Fot. nr 26



Fot. nr 27



Fot. nr 28



Fot. nr 29



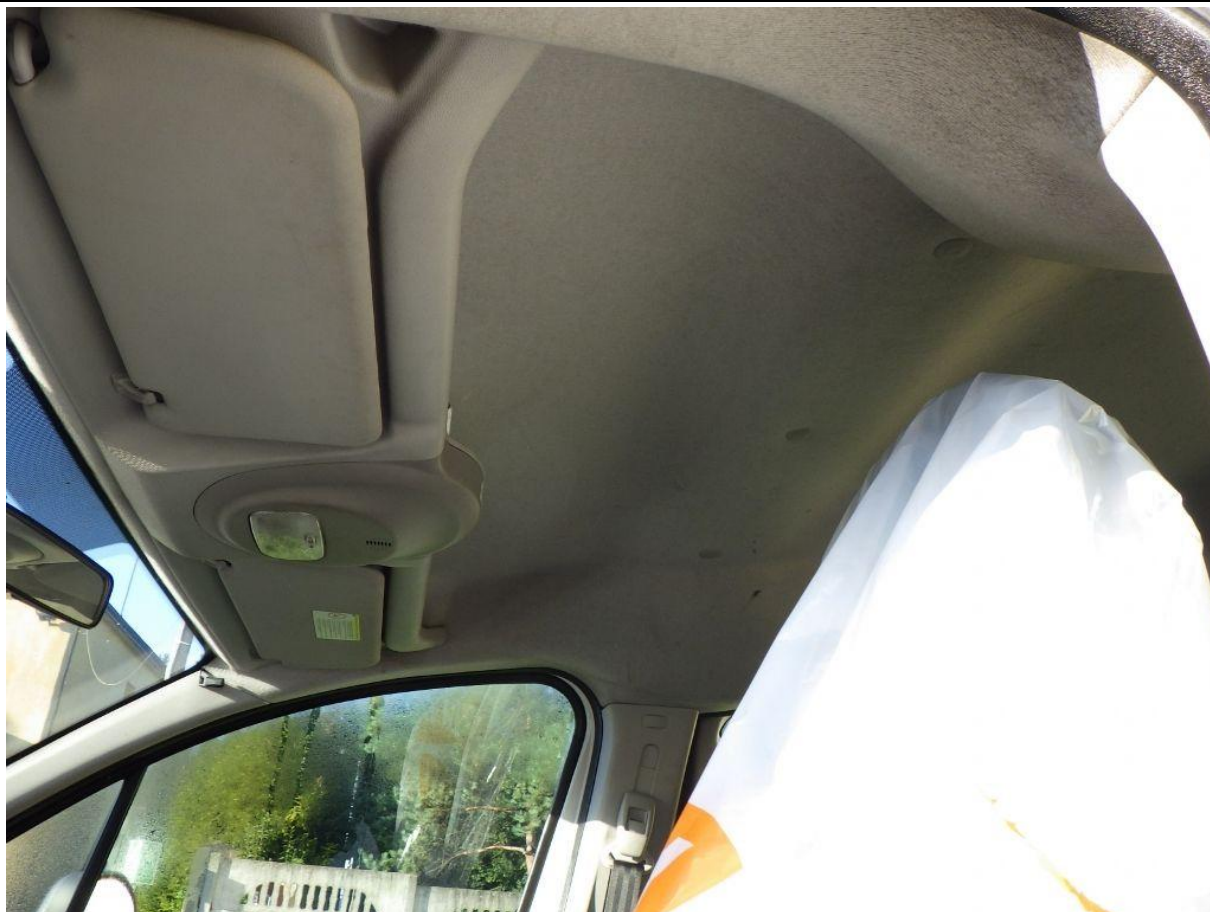
Fot. nr 30



Fot. nr 31



Fot. nr 32



Fot. nr 33



Fot. nr 34



Fot. nr 35



Fot. nr 36



Fot. nr 37



Fot. nr 38



Fot. nr 39



Fot. nr 40



Fot. nr 41



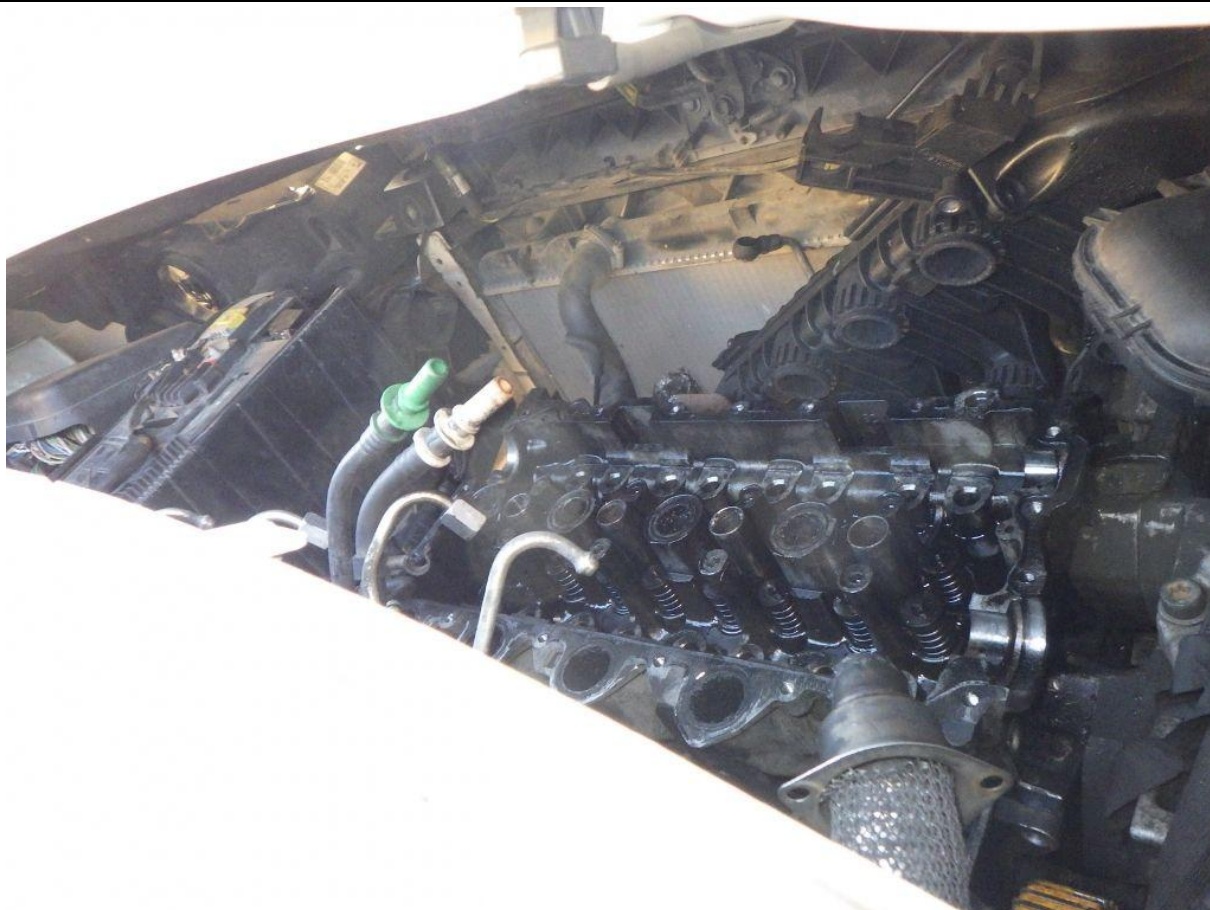
Fot. nr 42



Fot. nr 43



Fot. nr 44



Fot. nr 45



Fot. nr 46



Fot. nr 47



Fot. nr 48



Fot. nr 49



Fot. nr 50



Fot. nr 51



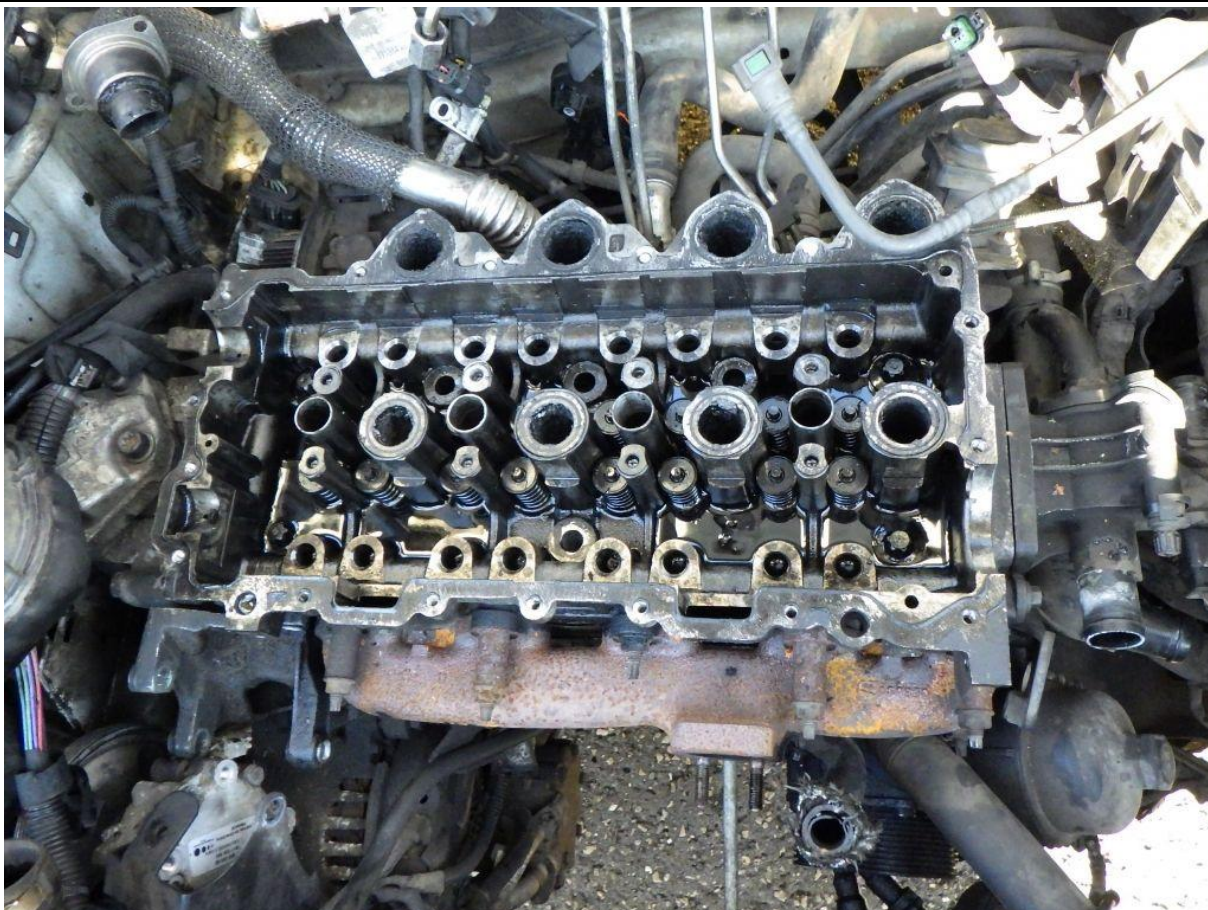
Fot. nr 52



Fot. nr 53



Fot. nr 54



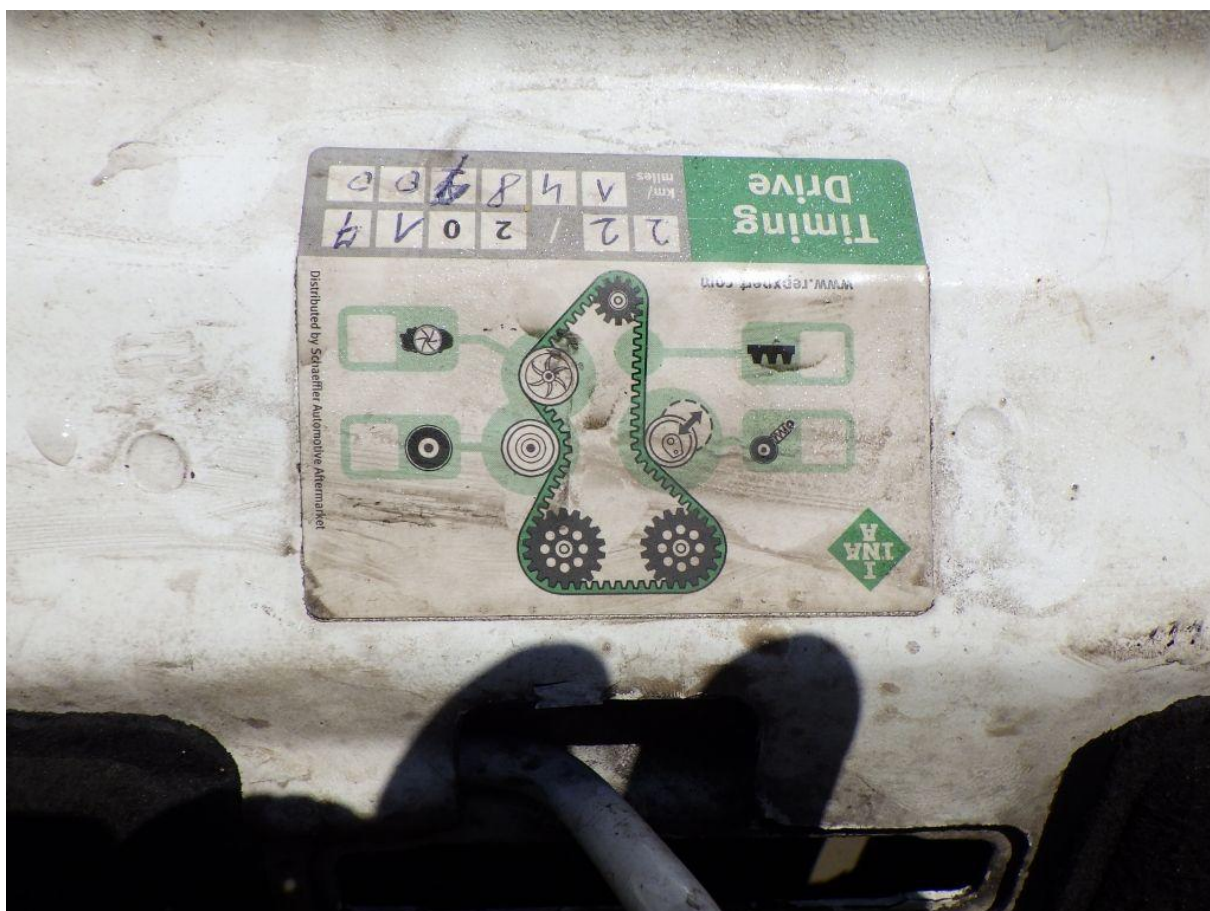
Fot. nr 55



Fot. nr 56



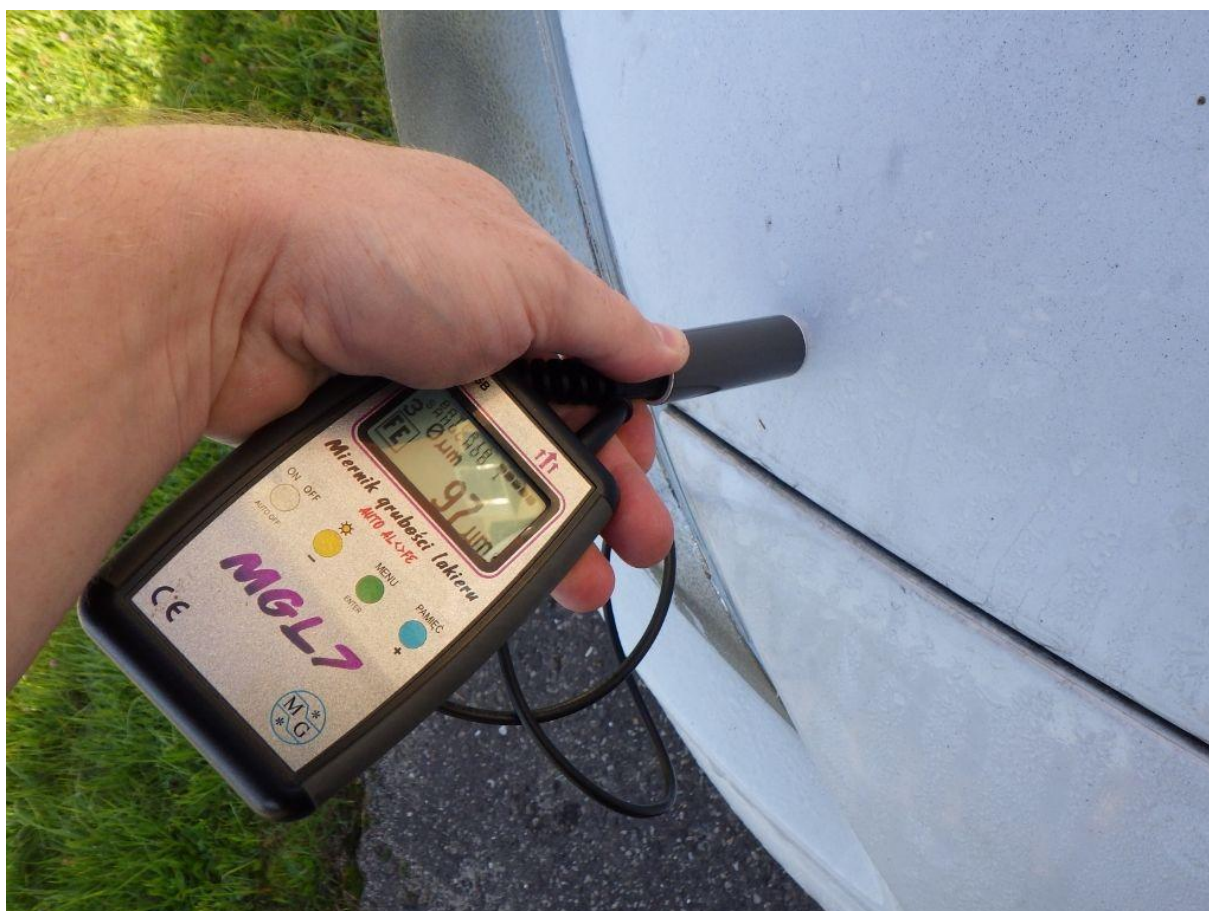
Fot. nr 57



Fot. nr 58



Fot. nr 59



Fot. nr 60



Fot. nr 61



Fot. nr 62



Fot. nr 63



Fot. nr 64



Fot. nr 65



Fot. nr 66



Fot. nr 67



Fot. nr 68



Fot. nr 69



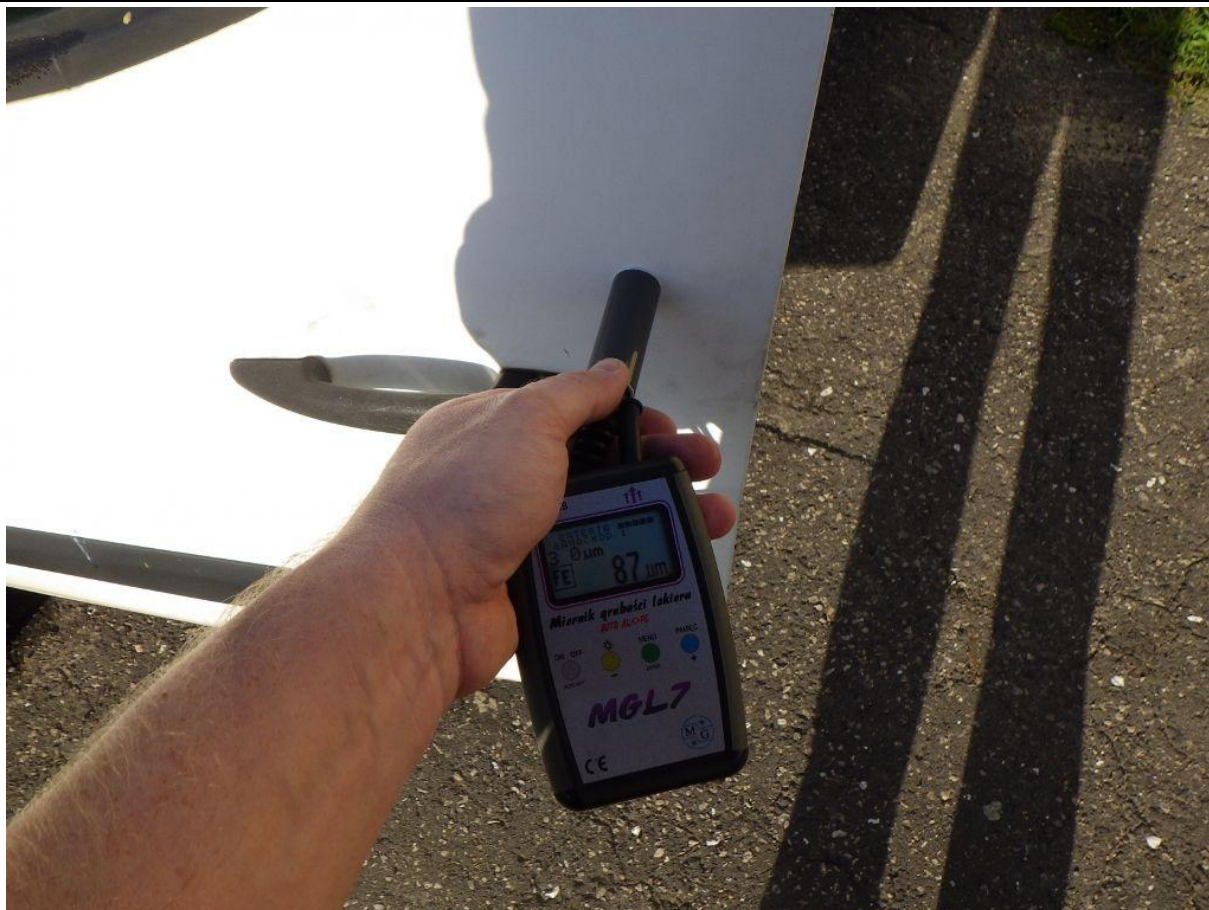
Fot. nr 70



Fot. nr 71



Fot. nr 72



Fot. nr 73



Fot. nr 74



Fot. nr 75



Fot. nr 76



Fot. nr 77

Dokument wystawiony elektronicznie, w tym bez podpisu

ZASTRZEŻENIA OGRANICZAJĄCE

- Nie badano poprawności i budowy numerów identyfikacyjnych pojazdu.
- Nie weryfikowano odczytanego stanu drogomierza.
- Niniejsza wycena służy wyłącznie do oszacowania wartości rynkowej przedmiotu wyceny i nie może być wykorzystywana do żadnego innego celu niż wymieniony powyżej.
- Rzeczoznawca nie bierze na siebie odpowiedzialności za wady ukryte fizyczne i prawne oraz ewentualne skutki wynikające z dalszego użytkowania przedmiotu wyceny, a także za skutki wykorzystania samej wyceny.
- Powyższa wycena nie jest ekspertyzą stanu technicznego przedmiotu wyceny i za taką nie może być uznawana.
- W szczególności nie może być traktowana jako gwarancja sprzedaży przedmiotu wyceny za oszacowaną wartość.
- Niniejsza wycena nie może być publikowana w całości ani w części w jakimkolwiek dokumencie bez zgody wykonawców i bez uzgodnienia z nimi formy i treści takiej publikacji.
- Wycenę wykonano w oparciu o dostarczoną dokumentację oraz badanie organoleptyczne wycenianego obiektu. Nie wykonywano badań diagnostycznych oraz weryfikacji warsztatowej przedmiotu wyceny.
- Niniejsza wycena została sporządzona na podstawie oględzin wycenianego przedmiotu w warunkach występujących w miejscu jego udostępnienia.

Opinia ważna do 30 dni od daty jej wykonania.