



www.erzeczoznawcy.eu



www.tuvpol.pl

Nr zlecenia: 57/05/05/2020/Car-Port STANDARD

z dnia: 2020/05/05

Zleceniodawca:

CARPORT - Aukcje Samochodowe
Prze mierowo
62-081 Baranowo

Rzeczoznawca:

Ryszard Boi ski/zatw. Pion Weryfikacyjny eRzeczoznawcy



P o g l d o w y r a p o r t s t a n u t e c h n i c z n e g o

Zadanie: Ocena stanu technicznego i okre lenie warto ci rynkowej pojazdu

DANE IDENTYFIKACYJNE POJAZDU		Dane: [O] VI-2020	
Rodzaj pojazdu:	Samochód osobowy	VIN:	T M B J J 9 N E 9 F 0 2 1 7 4 1 9
Marka:	SKODA	Nr rejestracyjny:	PZ240HU
Model pojazdu:	Octavia III 2.0 TDI-CR MR`13	Nr Info-Ekspert:	034-02444
Wersja:	Elegance DSG	Rok produkcji:	2015
Wskazanie drogomierza	164331 km		
Data pierwszej rejestracji	2015/05/14		
Rodzaj nadwozia	kombi (uniwersalne) 5 drzwiowe		
Dop. masa całkow.	1942 kg*		
Jednostka nap dowa	z zapłonem samoczynnym		
Pojemno / Moc silnika	1968 ccm / 110kW (150KM)		
Doładowanie	Turbosp. z chłodn. powietrza		
Liczba cylindrów / Układ cylindrów / Liczba zaworów	4 / rz dowy / 16		
Rodzaj skrzyni biegów	automatyczna*		
Rodzaj nap du	przedni (4x2)		
Kolor powłoki lakierowej, (rodzaj lakieru)	Srebrny 2-warstwowy z efektem metalicznym		

WYPOSA ENIE STANDARDOWE

L.p.	Nazwa elementu wyposażenia	L.p.	Nazwa elementu wyposażenia
1	ABS - system zapobiegaj cy blokowaniu kół	25	Sygnalizacja niezapi tych pasów
2	Blokada mechanizmu ró nicowego EDS	26	Sygnalizacja otwartych drzwi

3	Czujniki parkowania - przód/tył	27	Sygnalizacja pozostawienia włączonych wiatel
4	Czujniki parkowania - tył	28	System DSR
5	Fotel kierowcy z regulacją wysokości i odcinka lędźwiowego	29	System dystrybucji siły hamowania elektroniczny EBV
6	Fotel pasażera z regulacją wysokości i odcinka lędźwiowego	30	System elektronicznej kontroli toru jazdy ESP
7	Głośniki 8 szt.	31	System kontroli ciśnienia w oponach
8	Gniazdo 12V w bagażniku	32	System kontroli przślizgu ASR/MSR
9	Hamulec antykolizyjny	33	System pokolizyjny ACS
10	Immobilizer	34	System stabilizacji toru jazdy przyczepy TSA
11	Klimatyzacja automatyczna Climatronic 2 strefowa	35	System wspomagający hamowanie w zakrętach
12	Kurtyny powietrzne boczne	36	Szyby przyciemniane
13	Lusterka zewnętrzne podgrzewane, regulowane i składane elektrycznie	37	Szyby regulowane elektrycznie z mechanizmem zapobiegającym przycięciu tylnemu
14	Mocowanie fotelika dziecięcego ISOFIX na tylnym siedzeniu	38	Wiatła do jazdy dziennej
15	Poduszka powietrzna kierowcy	39	Wiatła p/mgienne przednie
16	Poduszka powietrzna kolanowa kierowcy	40	Tempomat
17	Poduszka powietrzna pasażera z możliwością odłączenia	41	Wspomaganie układu kierowniczego
18	Poduszki powietrzne boczne przednie	42	Wycieraczka szyby tylnej
19	Radioodtwarzacz Skoda Auto Bolero CD + MP3	43	Wykończenie wnętrza okleiną drewnopodobną
20	Reflektory halogenowe elipsoidalne	44	Wyświetlacz Maxi-DOT
21	Relingi dachowe czarne	45	Zamek centralny zdalnie sterowany + 2 kluczyki składane
22	Roleta do bagażnika	46	Zestaw naprawczy opon
23	Schówek na okulary	47	Złoty MDI
24	Spryskiwacze reflektorów		

L.p. Nazwa pakietu / elementu pakietu wyposażenia standardowego

- 1 Kierownica wielofunkcyjna 4 ramienna
 Dźwignia zmiany biegów pokryta skórą
 Kierownica wielofunkcyjna
 Sterowanie radiem w kierownicy
 Dźwignia hamulca ręcznego pokryta skórą
 Kierownica 4-ramienna
 Kierownica pokryta skórą
 Sterowanie telefonem w kierownicy

WYPOSAŻENIE DODATKOWE**L.p. Nazwa elementu wyposażenia**

- 1 Autoalarm z zabezpieczeniem wnętrza i blokadą odholowania
 2 +Blokada skrzyni biegów
 3 Fotele przednie podgrzewane
 4 Instalacja telefonu GSM + sterowanie głosem + Bluetooth
 5 Koło zapasowe dojazdowe
 6 Lakier metalizowany
 7 Lusterka zewnętrzne pakiet (dopłata)
 8 Lusterko wewnętrzne ciemniane automatycznie
 9 Reflektory bi-ksenonowe LED z dodatkowym oświetleniem łuków + spryskiwacze (dopłata)
 10 System nawigacji satelitarnej Columbus
 11 +Tarcze kół ze stopów lekkich

OPIS ZAMONTOWANEGO W POJEŻDŻU OGUMIENIA

Koło	Marka, typ	Bieżnik [mm]
Przednie lewe:	* Platin Rp-50 Winter 205/55R16 91T	7,2
Przednie prawe:	* Platin Rp-50 Winter 205/55R16 91T	7,1
Tylne lewe:	* Platin Rp-50 Winter 205/55R16 91T	5,5

Tylne prawe: * Platin Rp-50 Winter 205/55R16 91T

6,1

KOREKTY WARTO CI POJAZDU

KOREKTA ZA WYPOSA ENIE	(+)
KOREKTA ZA PRZEBIEG	(-)
KOREKTY RÓ NE:	
Stan utrzymania i dba o pojazd	(-)
Zadana szacunkowa korekta z tytułu wcze niejszych napraw	(-)
Korekta - Aukcja Internetowa	(-)
Wa no bad. tech.: 14.05.2020	(-)
Sytuacja makroekonomiczna - COVID19	(-)
KOREKTY RÓ NE RAZEM	(-)
KOREKTA ZA OGUMIENIE	(+)

UWAGI RZECZOZNAWCY DOTYCZ CE WYCENY

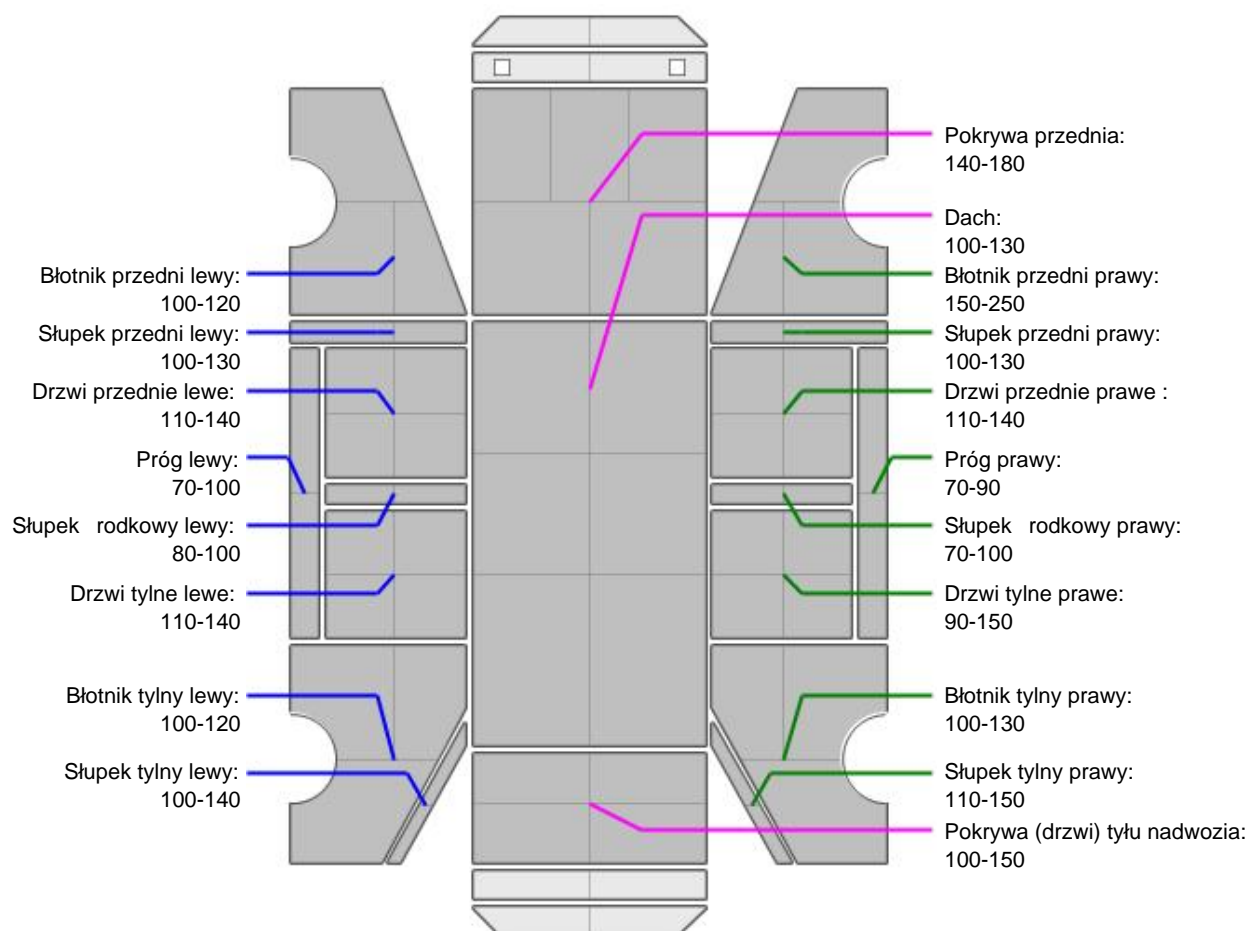
Zastosowana dodatkowa ujemna korekta wynika z zasad wyceny zaaprobowanych przez Stowarzyszenie Rzeczoznawców Techniki Samochodowej i Ruchu Drogowego opisanego w punkcie 1.3 Instrukcji Okre lania Warto ci Pojazdów nr 1.2016, dla tego typu ofert - „Warto dla sprzeda y zamkni tej lub krótkoterminowej”. Korekta ujemna „Warto dla sprzeda y zamkni tej lub krótkoterminowej” ma za zadanie urealni warto rynkow do wystawienia pojazdu na portal aukcyjny. Ustalono kwot warto ci rynkowej, jako cen wywoławcz , od której zaczyna si licytacja, czyli zgłaszanie przez potencjalnych nabywców coraz wy szej ceny za oferowany przedmiot.

Dane pojazdu pobrane z bazy danych CEP.

OPIS STANU TECHNICZNEGO ZESPOŁÓW POJAZDU**NADWOZIE - Szkielet i poszycia zewn trzne**

L.p.	Nazwa elementu	L / P	Rodzaj uszkodzenia	Opis	Fot. nr
1	Błotnik przedni	L	Odpryski powłoki lakierowej		
2	Pokrywa przednia		Odpryski powłoki lakierowej		
3	Drzwi boczne przednie	L	Plamy nieznanego pochodzenia		
4	Drzwi boczne przednie	P	Wgniecionie z zarysowaniami powłoki lakierowej		
5	Drzwi boczne tylne	L	Zarysowania powłoki lakierowej	Plamy nieznanego pochodzenia	
6	Drzwi boczne tylne	P	Wgniecenia		
7	Próg	L	Odpryski powłoki lakierowej	Zarysowania powłoki lakierowej	
8	Błotnik tylny	L	Wgnieciony		
9	Błotnik tylny	P	Zarysowania powłoki lakierowej		
10	Drzwi tyłu nadwozia		Zarysowania powłoki lakierowej		

Na pozostałych elementach obłachowania bryły nadwozia stwierdzono równie typowe dla jego okresu eksploatacji uszkodzenia powłoki lakierowej (zarysowania, odpryski, itp.)


NADWOZIE – Opis powłoki lakierowej


L.p.	Nazwa elementu	L / P	Grubo powłoki [μm]	Opis
1	Pokrywa przednia		140-180	
2	Dach		100-130	
3	Błotnik przedni	L	100-120	
4	Próg	L	70-100	
5	Słupek przedni	L	100-130	
6	Drzwi przednie	L	110-140	
7	Słupek rodkowy	L	80-100	
8	Drzwi tylne	L	110-140	
9	Błotnik tylny	L	100-120	
10	Słupek tylny	L	100-140	
11	Błotnik przedni	P	150-250	
12	Próg	P	70-90	
13	Słupek przedni	P	100-130	
14	Drzwi przednie	P	110-140	
15	Słupek rodkowy	P	70-100	
16	Drzwi tylne	P	90-150	
17	Błotnik tylny	P	100-130	
18	Słupek tylny	P	110-150	
19	Pokrywa (drzwi) tyłu nadwozia		100-150	

Podane przedziały grubości powłoki lakierowej, dotyczą punktów pomiarowych. Nie mogą być traktowane jako gwarancja, a grubość powłoki lakierowej w innych punktach nie wykracza poza te przedziały. Pomiar powłoki lakierowej został wykonany urządzeniem bieżącym w posiadaniu rzeczoznawcy. Pomiar wykonany innym przyrządem może się różnić.



NADWOZIE – Wyposażenie zewnętrzne

L.p.	Nazwa elementu	L / P	Rodzaj uszkodzenia	Opis	Fot. nr
1	Zderzak przedni		Odpryski powłoki lakierowej		
2	Zderzak tylny		Starcia powłoki lakierowej	Zarysowania. Ubytki materiału	



NADWOZIE – Wyposażenie wewnętrzne

L.p.	Nazwa elementu	L / P	Rodzaj uszkodzenia	Opis	Fot. nr
1	Fotel przedni kpl.	L	Poplamiony		
2	Poszycie tapicerskie drzwi tyłu nadwozia		Zadrapania		

Wnętrze pojazdu nosi typowe dla jego okresu eksploatacji zabrudzenia oraz zużycie wszystkich elementów.

JAZDA KONTROLNA

- | | | |
|---|--|----------|
| 1 | Główna praca silnika | BEZ UWAG |
| 2 | Zmiana biegów, działanie sprzęgła | BEZ UWAG |
| 3 | Skuteczność hamulca zasadniczego | BEZ UWAG |
| 4 | Skuteczność hamulca pomocniczego | BEZ UWAG |
| 5 | Działanie drogomierza i szybkościomierza | BEZ UWAG |

Próba ruchowa przeprowadzona na niewielkim dystansie, w warunkach parkingowych, z prędkością do 15 km/h.

DOKUMENTY I KOMPLETACJA POJAZDU

- | | | |
|---|------------------------|-----|
| 1 | Książka serwisowa | TAK |
| 2 | Kluczyki (ilość sztuk) | 1 |
| 3 | Dowód rejestracyjny | TAK |
| 4 | Instrukcja obsługi | TAK |

POZOSTAŁE INFORMACJE

- Pochodzenie pojazdu**
Salon Polska
- Weryfikacja odczytanego stanu drogomierza**
Nie weryfikowano, wartość odczytana

Zastrzeżenia ograniczające opinię.

Ü Zawarte w niniejszej Ocenie/Raporcie informacje (w tym dotyczące wyposażenia) służy jedynie ogólnym celom informacyjnym. Ocena/Raport nie może być zatem traktowana jako oferta w rozumieniu przepisów Kodeksu Cywilnego oraz opisu towaru ani zapewnienia w rozumieniu art. 4 Ustawy z dnia 27 lipca 2002 roku o szczególnych warunkach sprzedaży konsumenckiej.

Ü Ocena/Raport została sporządzona w celu ustalenia istnienia albo nieistnienia uszkodzeń nieakceptowalnych po zakończeniu umowy korzystania z samochodu lub innych okoliczności uzgodnionych w zleceniu. Ocena/Raport nie obejmuje typowych uszkodzeń wynikających z eksploatacji samochodu oraz jego standardowego zużycia.

Ü Jeśli chcesz traktować ten dokument jako źródło wiedzy o samochodzie przy jego zakupie, czynisz to na własną odpowiedzialność. Rzeczoznawcy sp.j. nie ponosi odpowiedzialności za takie użycie tej Oceny/Raporu.

Ü Niniejsza wycena służy wyłącznie do oszacowania wartości rynkowej przedmiotu wyceny i nie może być wykorzystywana do żadnego innego celu, niż wymieniony powyżej. W szczególności wycena nie może stanowić podstawy do oceny cech i stanu wycenianego obiektu przy jego zakupie.

Ü Rzeczoznawca nie bierze na siebie odpowiedzialności za wady ukryte (prawne i fizyczne) oraz ewentualne skutki wynikające z dalszego użytkowania przedmiotu wyceny, a także z skutki wykorzystania samej wyceny.

Ü Powyższa wycena nie jest ekspertyzą stanu technicznego przedmiotu wyceny i za taką nie może być uznawana, w szczególności nie może być traktowana jako gwarancja sprzedaży przedmiotu wyceny za oszacowaną wartość.

Ü Wycenę przeprowadzono w oparciu o dostarczoną dokumentację oraz badanie organoleptyczne wycenianego obiektu. Nie prowadzono badań diagnostycznych oraz weryfikacji warsztatowej przedmiotu wyceny.

Ü Nie stwierdzono dodatkowych niesprawności i/lub uszkodzeń i/lub braków w zakresie możliwym do ustalenia w warunkach oględzin tj. bez dostępu do spodu pojazdu, specjalistycznego sprzętu diagnostycznego, jazdy próbnej wykonanej w warunkach drogowych z obciążeniem.

Ü Rzeczoznawca podczas oględzin poza warsztatem nie jest w stanie stwierdzić wypadkowej przeszłości pojazdu. W przypadku podwyższonych wartości pomiarów powłoki lakierowej, konieczna jest ekspertyza w warunkach warsztatowych.

Ü Rok produkcji pojazdu - nie weryfikowano. Przyjeto w oparciu o dane przekazane przez Zleceniodawcę.

Ü Niniejsza wycena nie może być publikowana w całości w jakimkolwiek dokumencie bez zgody wykonawców i bez uzgodnienia z nimi formy i treści takiej publikacji. Zakaz publikacji nie dotyczy posługiwania się wyceną w umowach cywilno-prawnych zawieranych przez zleceniodawcę i dotyczących przedmiotu.

Ü Przed odbiorem pojazdu, kupujący zobowiązany jest do konfrontacji rzeczywistego stanu z informacjami zawartymi w wycenie. Odbiór przedmiotu jest równoznaczny ze zrzeczeniem się wszelkich roszczeń, co do stanu technicznego.

Ü Nie badano poprawności i/lub budowy numerów identyfikacyjnych/seryjnych obiektu oraz nie weryfikowano prawdziwości danych obiektu.

Ü Niniejsza wycena nie może być traktowana jako gwarancja sprzedaży przedmiotu wyceny za oszacowaną wartość.

Ü W przypadku ujawnienia dodatkowych informacji dotyczących przedmiotowego pojazdu, niedostępnych w czasie wykonywania niniejszej opinii, zaprezentowane stanowisko może ulec zmianie.

Ü W opinii założono, że nie wykryto żadnych faktów, które mogłyby istotnie wpływać na wartość wycenionego pojazdu, jeśli w opisie pojazdu nie widnieje inaczej.

Ü Rzeczoznawca nie ponosi odpowiedzialności za ewentualne błędy wynikające z przedstawionych informacji otrzymanych od użytkownika/sprzedawcy/zamawiacza wyceny, jeśli brak podstaw do kwestionowania ich zgodnie ze stanem rzeczywistym lub te ustalenie stanu rzeczywistego przez rzeczoznawcę było niemożliwe lub znacznie utrudnione.

Ü Wyposażenie standardowe wg. Info - Ekspert/Eurotax. Rzeczoznawca nie ponosi odpowiedzialności za ewentualne błędy programu. Opis stanu technicznego pojazdu jest ważny na dzień oględzin. Rzeczoznawca nie bierze odpowiedzialności za zmiany stanu pojazdu wynikające z dalszej eksploatacji lub postoju (np. uszkodzenie akumulatora, powłoki, uszkodzenie lub powstanie ognisk korozji, uszkodzenie układu hamulcowego, itp.)

Ü Jeśli elementy jednostki napędowej, układu przeniesienia napędu itp., są rozmontowane, rzeczoznawca nie weryfikuje kompletności poszczególnych układów. Możliwość wystąpienia braków w kompletacji (np. ze względu na wykorzystanie unieruchomionego pojazdu jako „dawcy części”).

Ü Nie weryfikowano odczytanego stanu drogomierza z zapisami w urządzeniach elektronicznych pojazdu.

Dokument wystawiony elektronicznie, wa ny bez podpisu

DOKUMENTACJA FOTOGRAFICZNA



Fot. nr 1



Fot. nr 2



Fot. nr 3



Fot. nr 4



Fot. nr 5



Fot. nr 6



Fot. nr 7



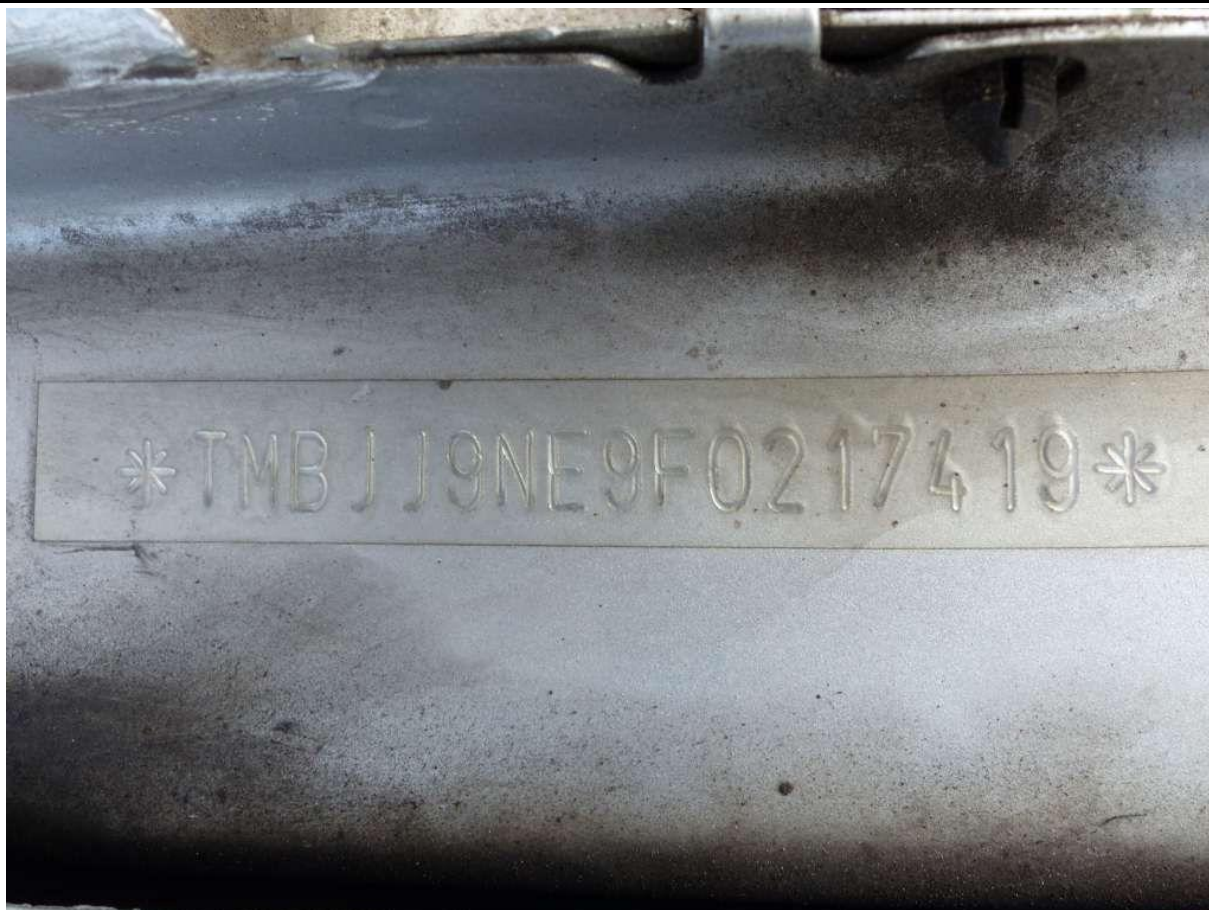
Fot. nr 8



Fot. nr 9



Fot. nr 10



Fot. nr 11



Fot. nr 12



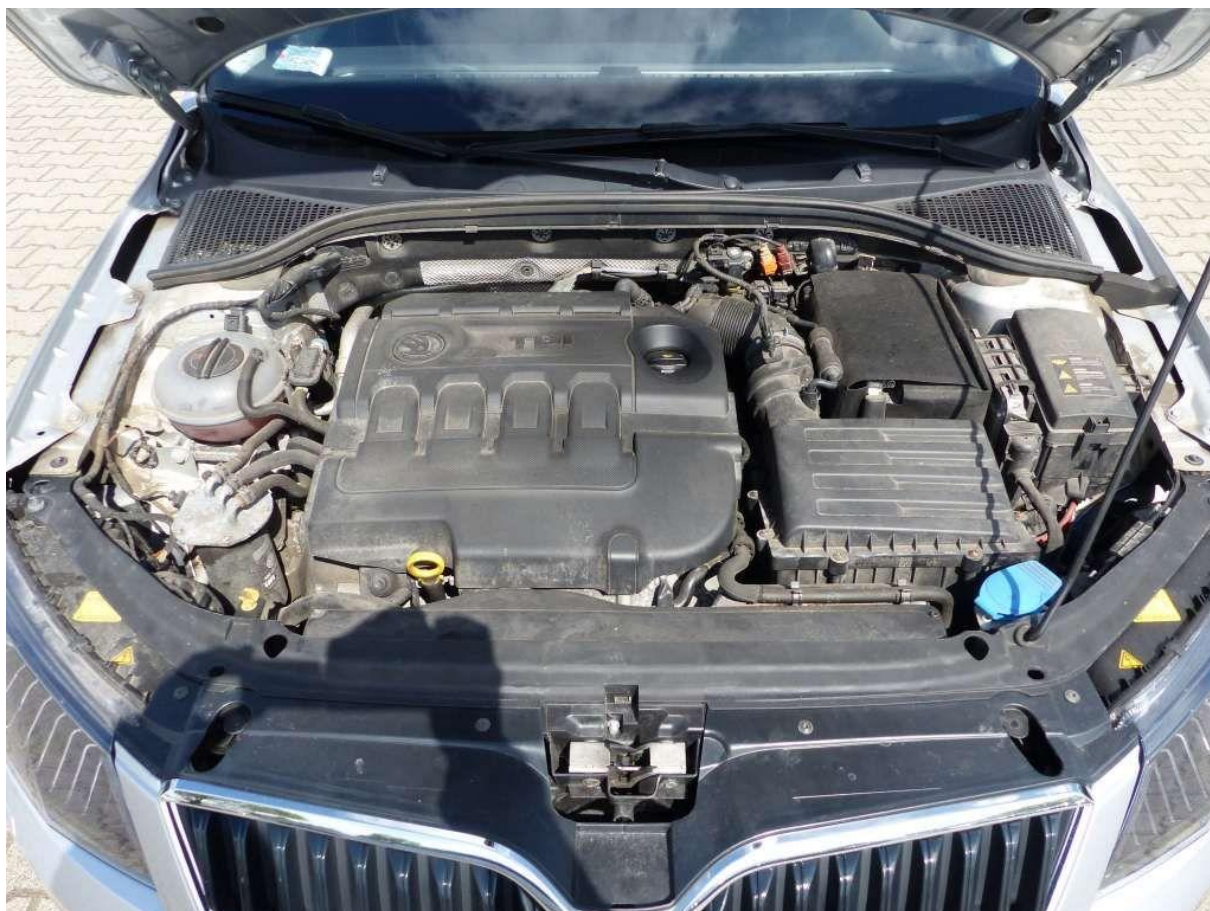
Fot. nr 13



Fot. nr 14



Fot. nr 15



Fot. nr 16



Fot. nr 17



Fot. nr 18



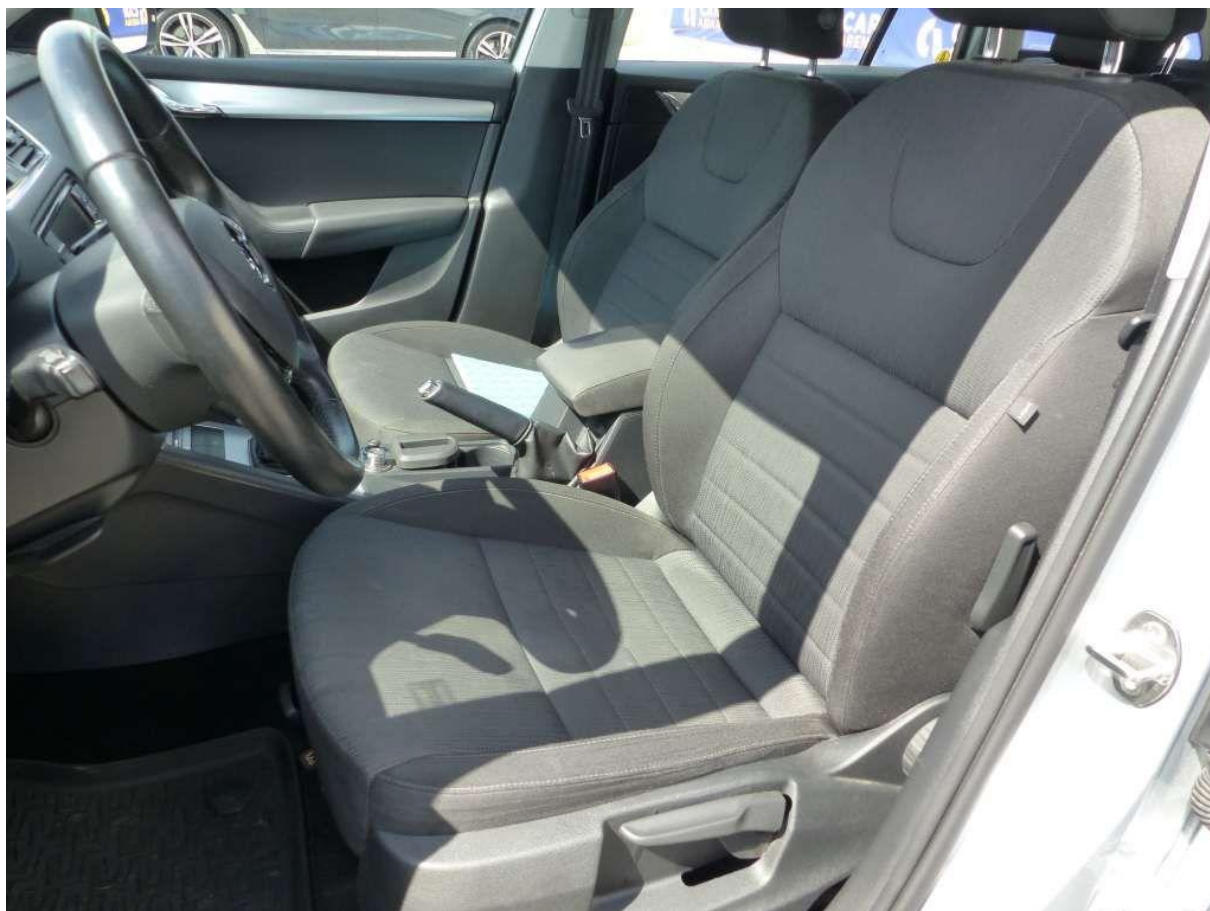
Fot. nr 19



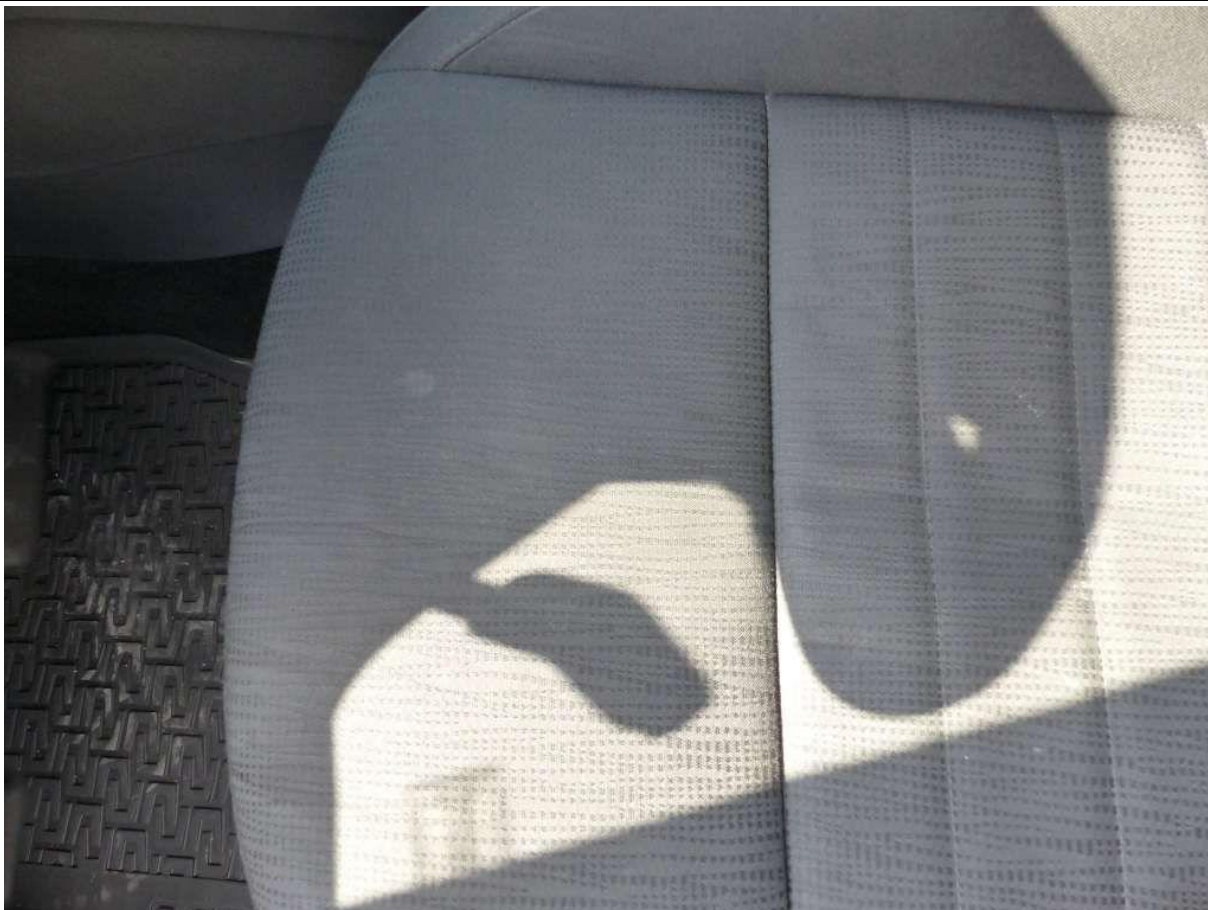
Fot. nr 20



Fot. nr 21



Fot. nr 22



Fot. nr 23



Fot. nr 24



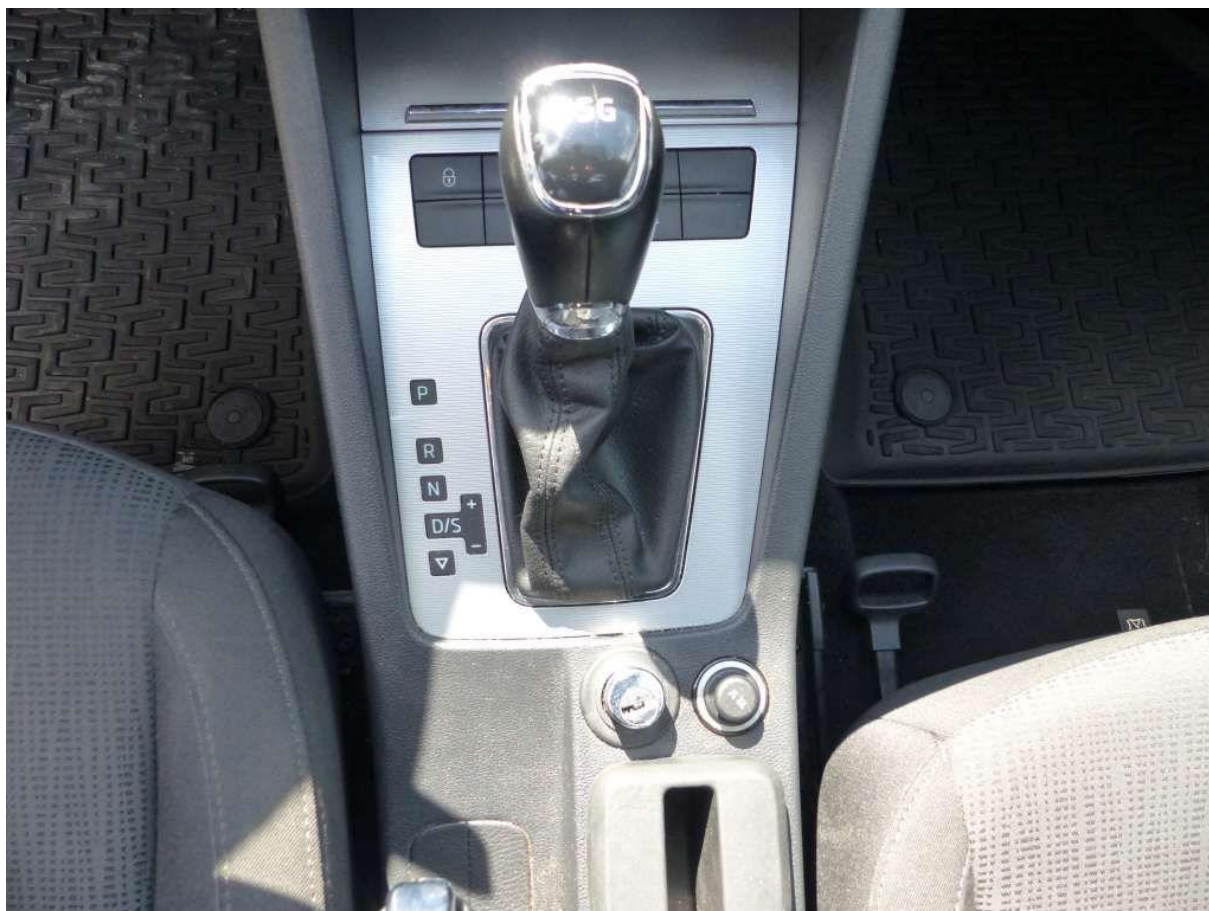
Fot. nr 25



Fot. nr 26



Fot. nr 27



Fot. nr 28



Fot. nr 29



Fot. nr 30



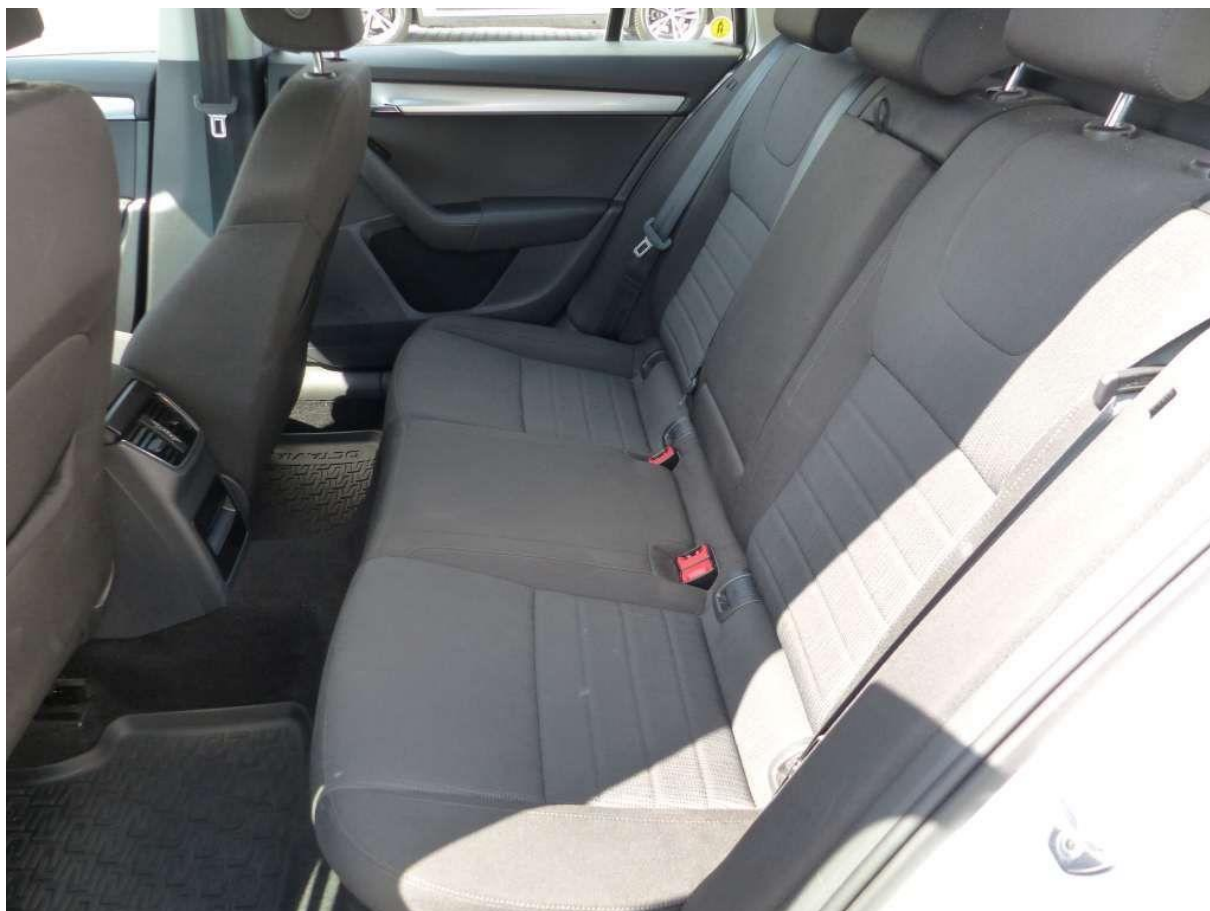
Fot. nr 31



Fot. nr 32



Fot. nr 33



Fot. nr 34



Fot. nr 35



Fot. nr 36



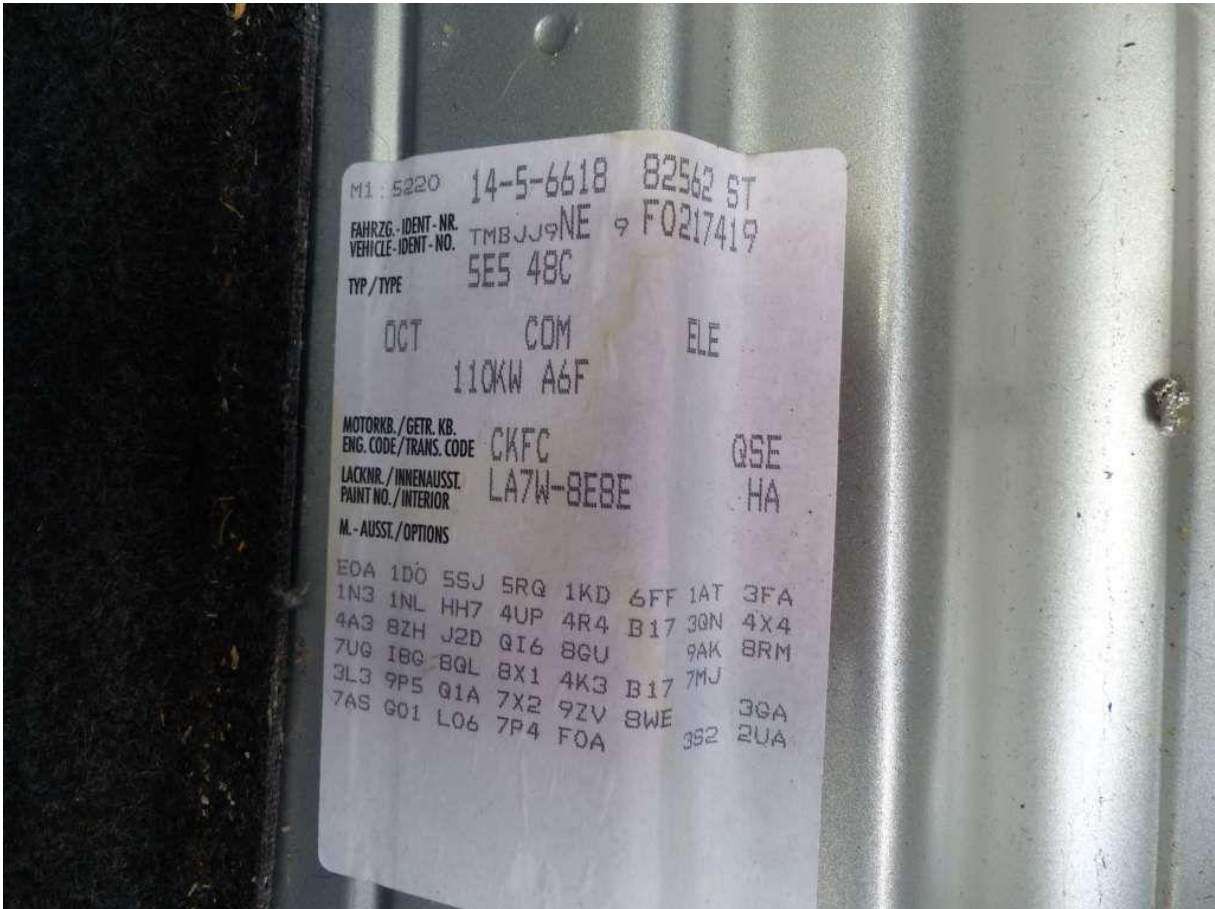
Fot. nr 37



Fot. nr 38



Fot. nr 39



Fot. nr 40



Fot. nr 41



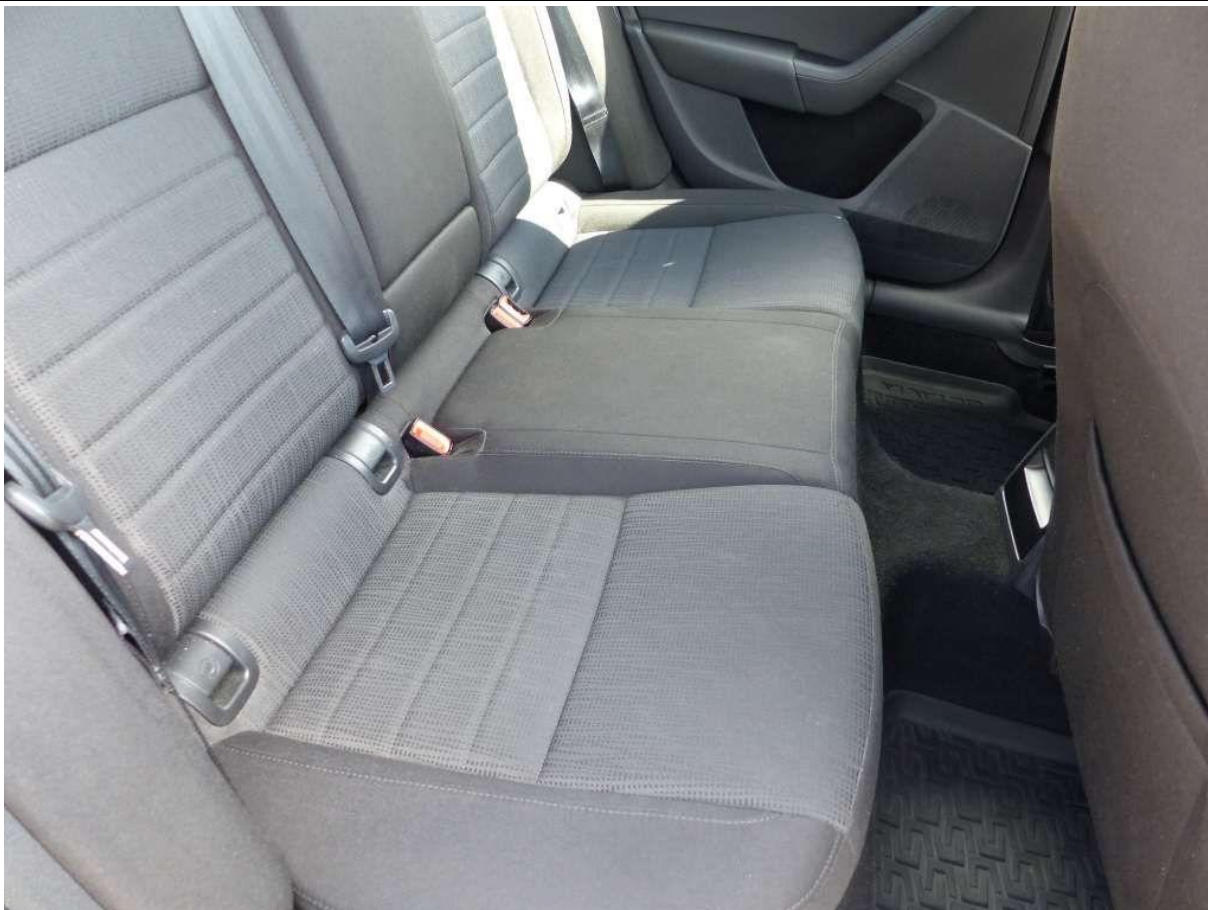
Fot. nr 42



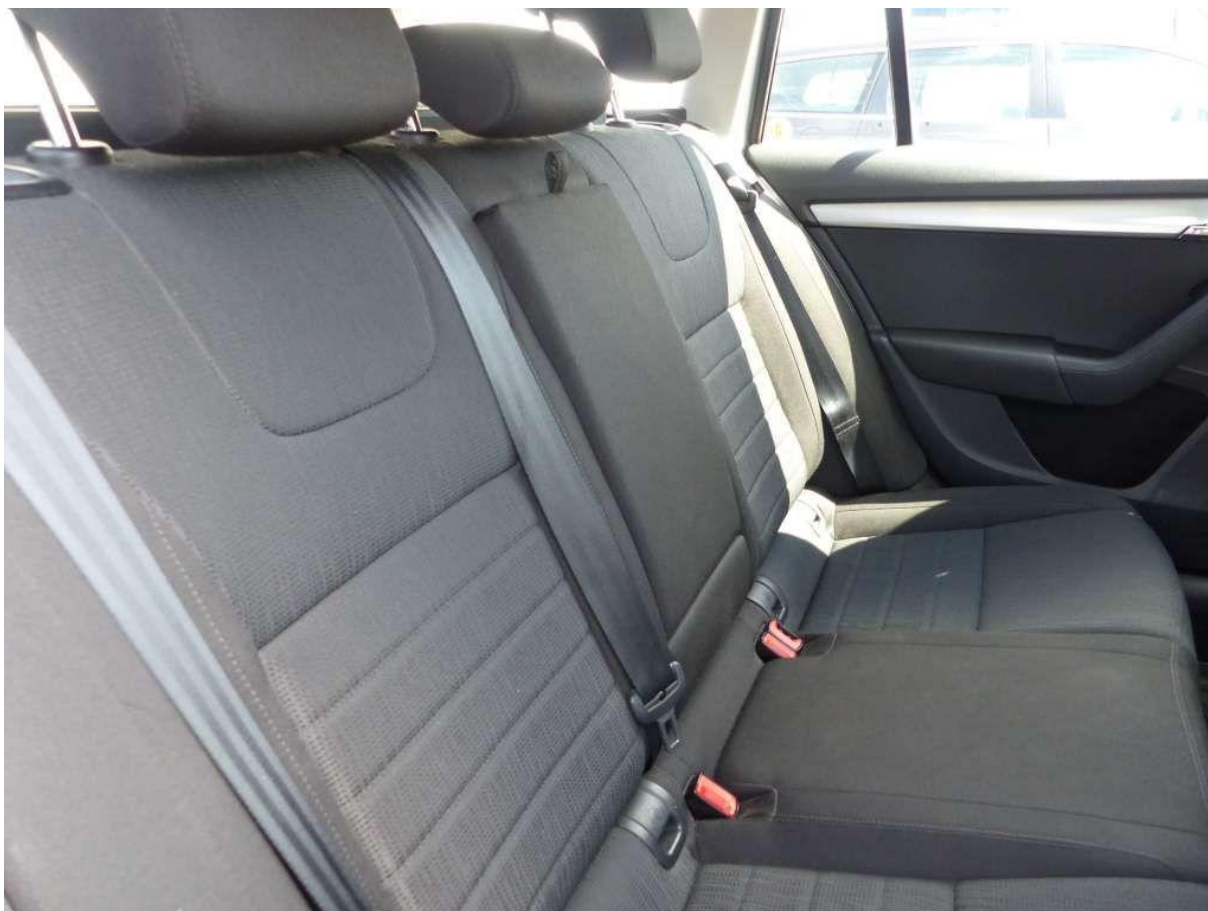
Fot. nr 43



Fot. nr 44



Fot. nr 45



Fot. nr 46



Fot. nr 47



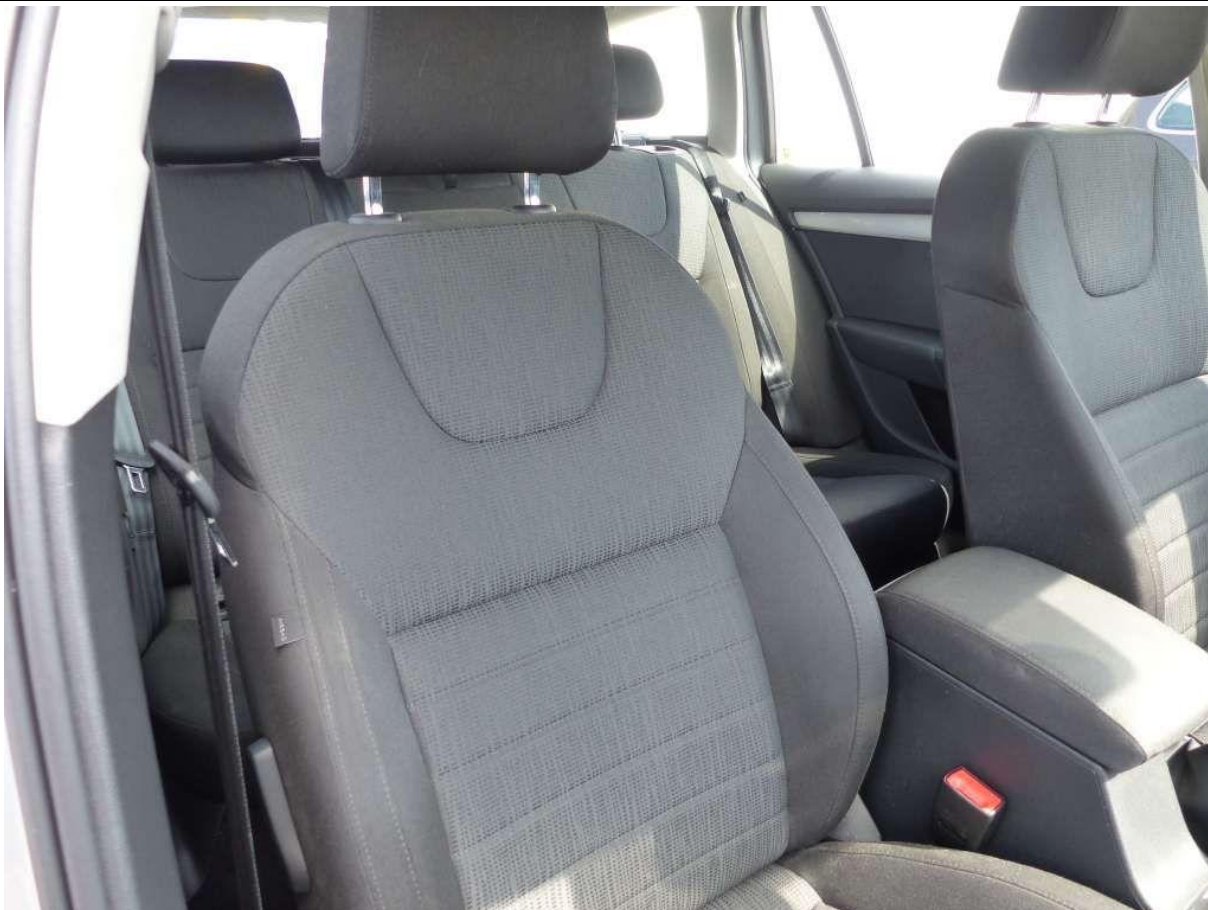
Fot. nr 48



Fot. nr 49



Fot. nr 50



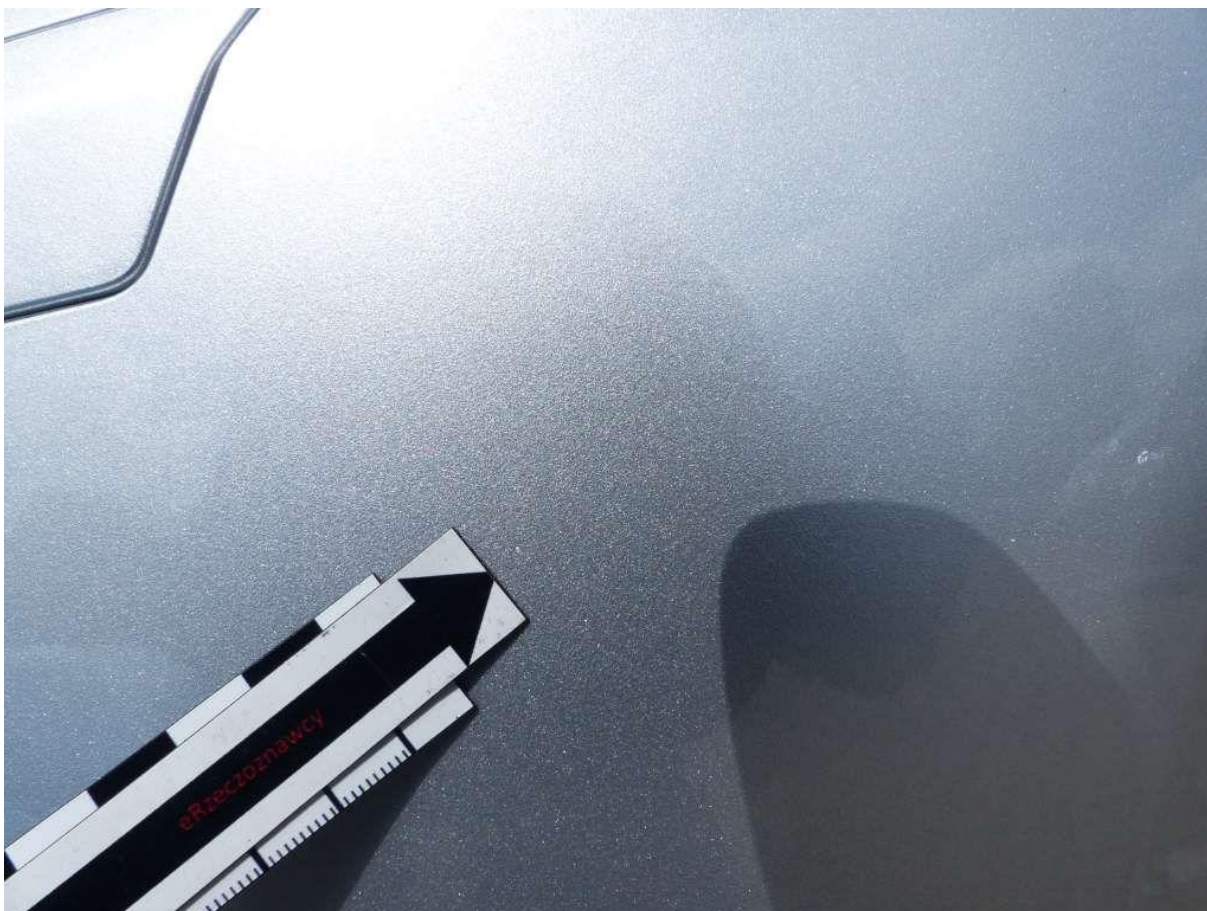
Fot. nr 51



Fot. nr 52



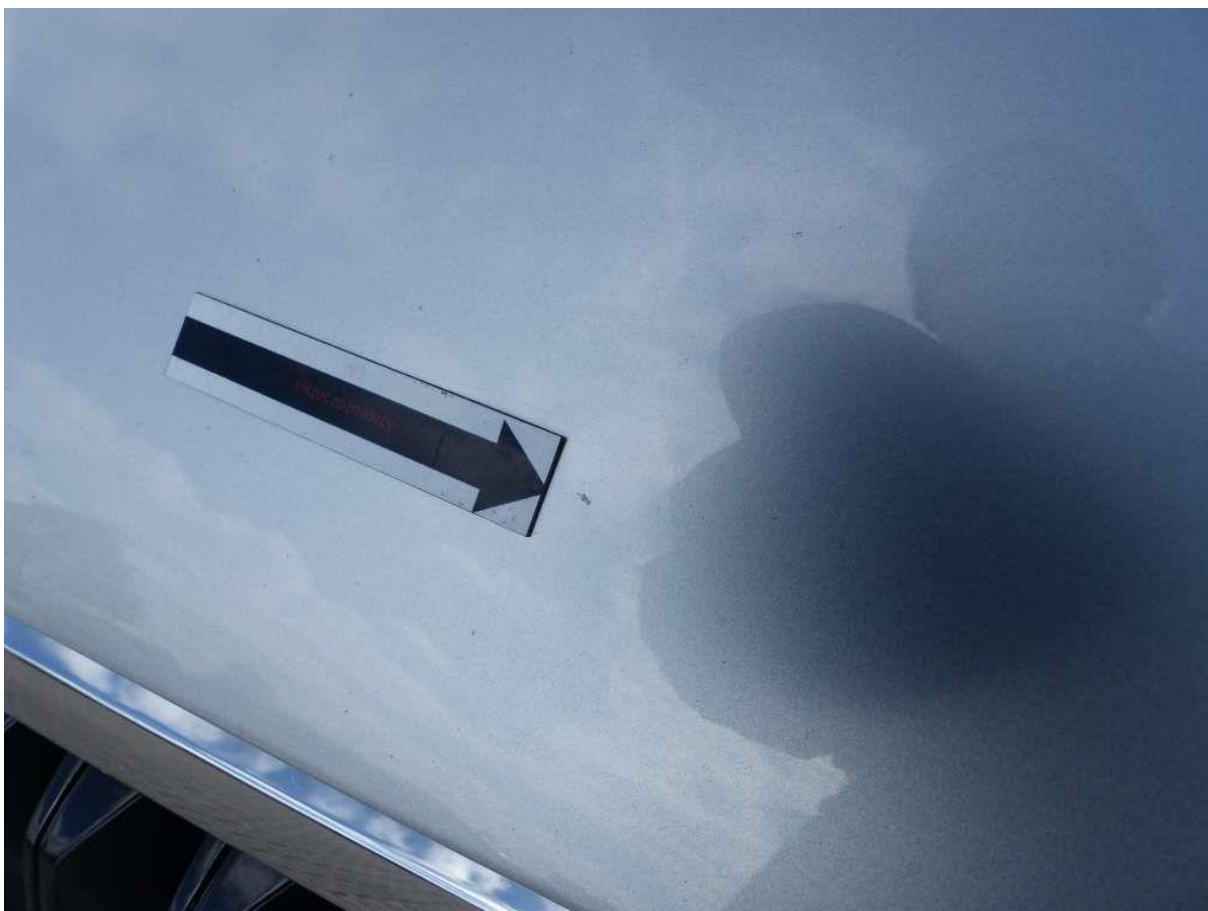
Fot. nr 53



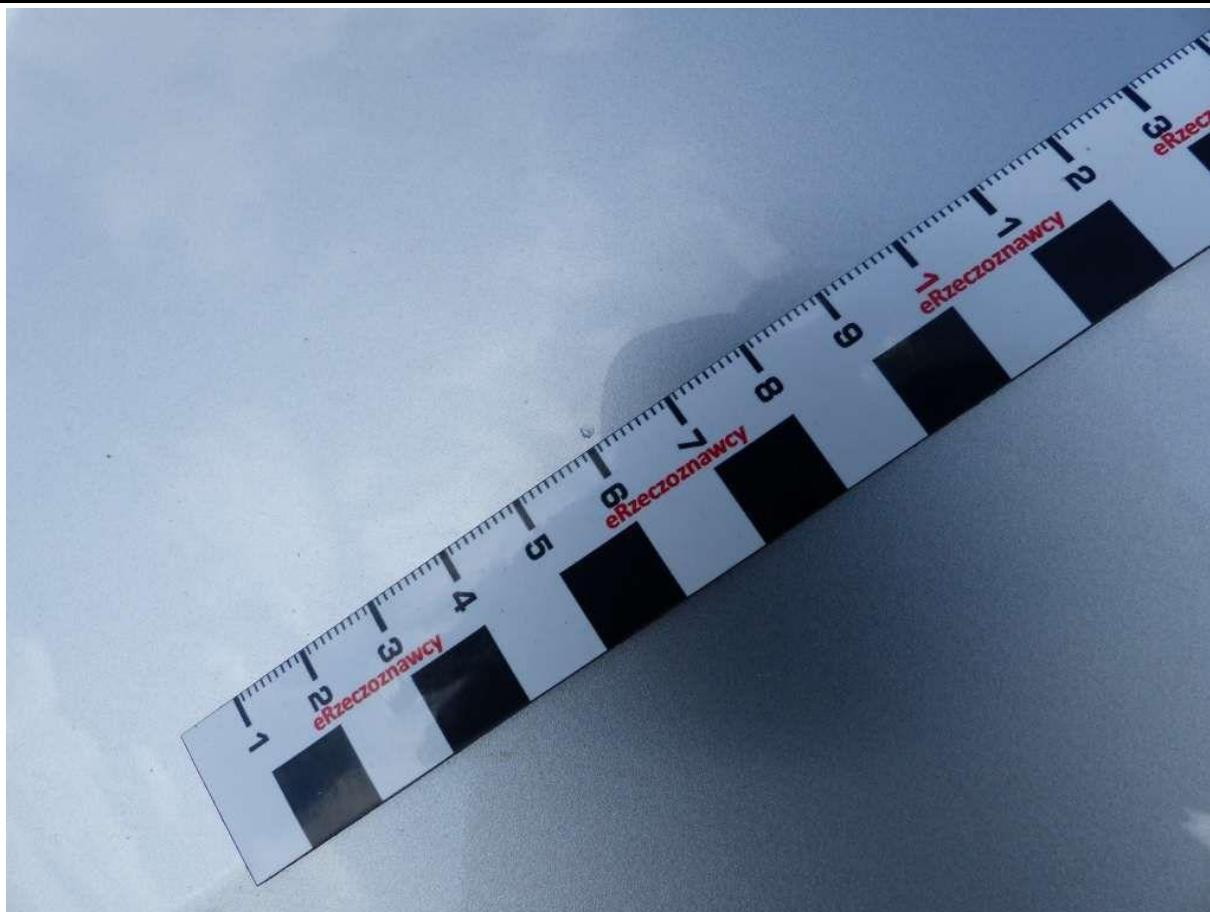
Fot. nr 54



Fot. nr 55



Fot. nr 56



Fot. nr 57



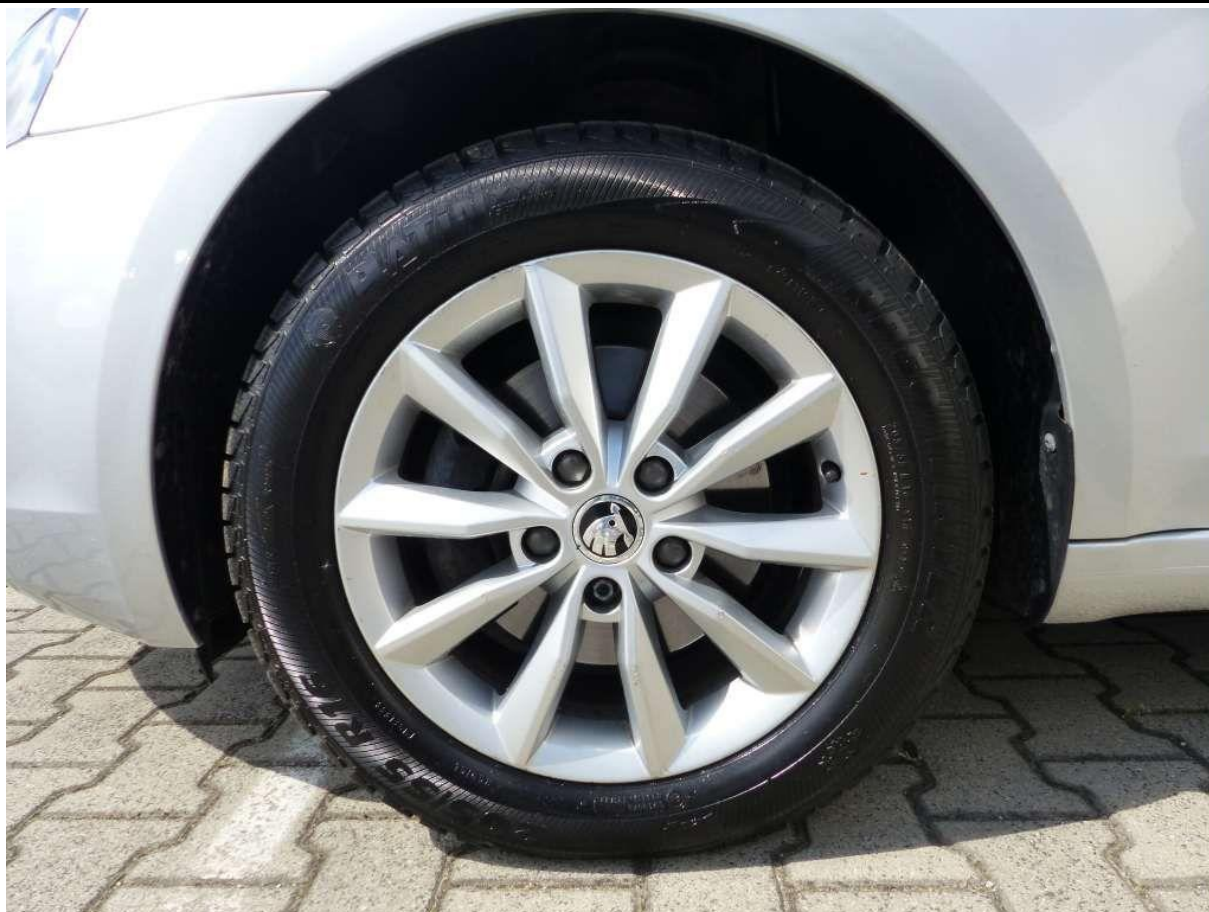
Fot. nr 58



Fot. nr 59



Fot. nr 60



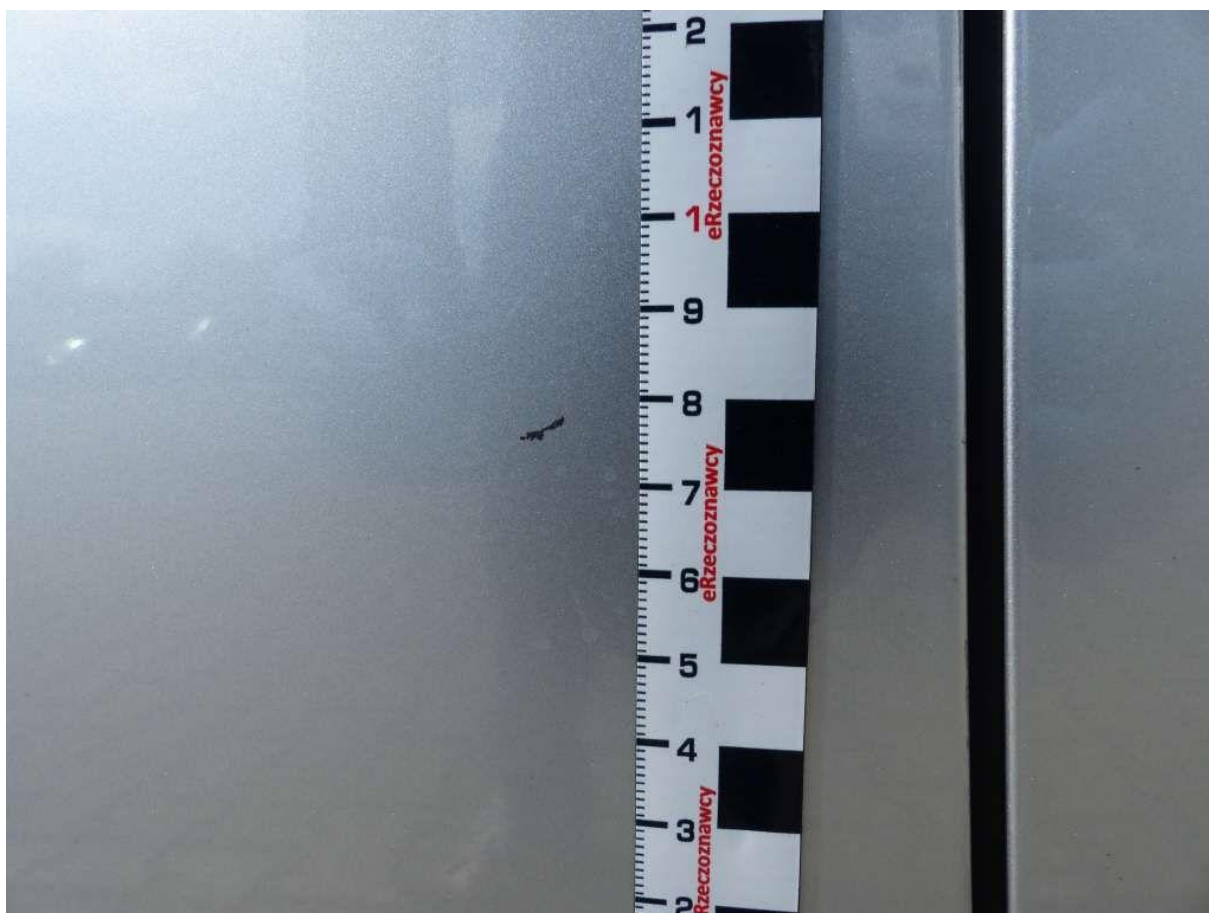
Fot. nr 61



Fot. nr 62



Fot. nr 63



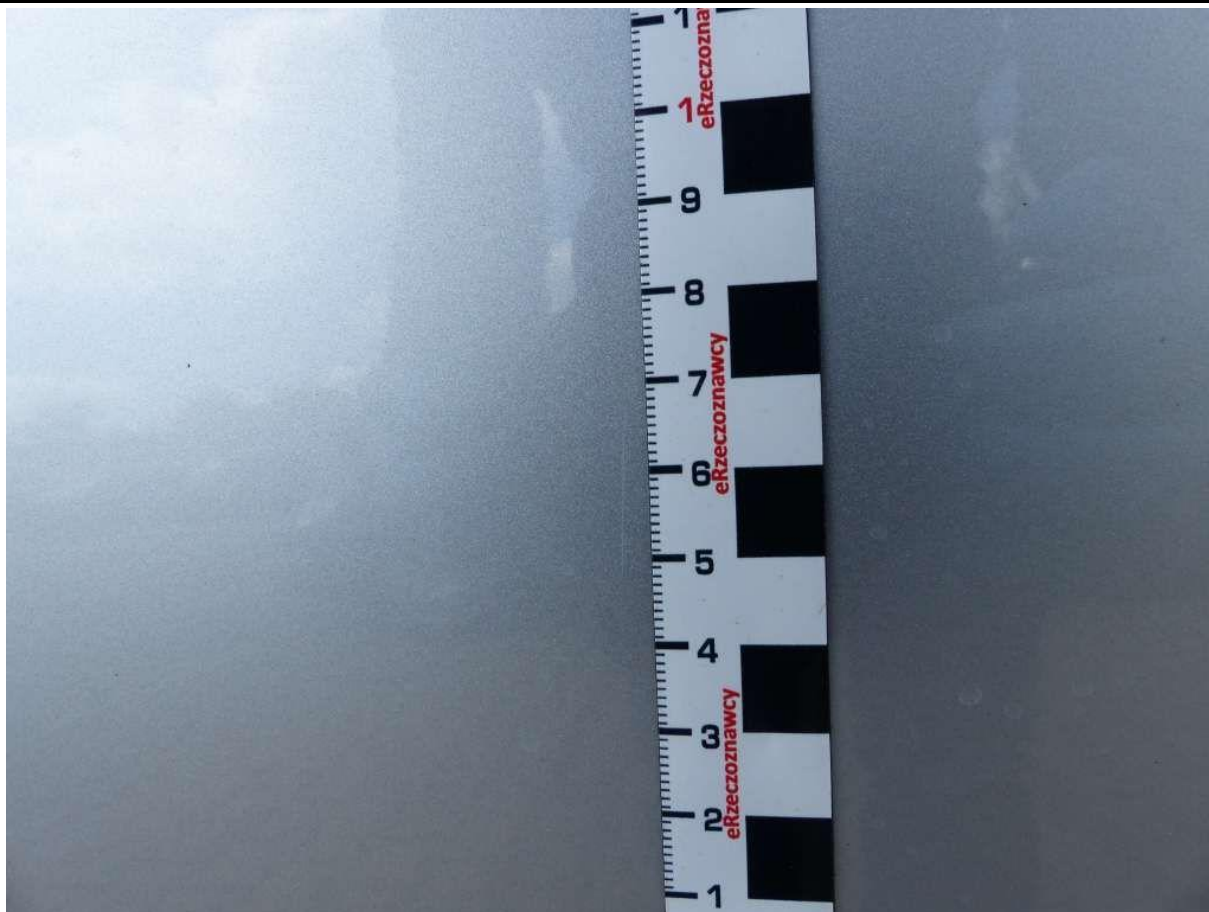
Fot. nr 64



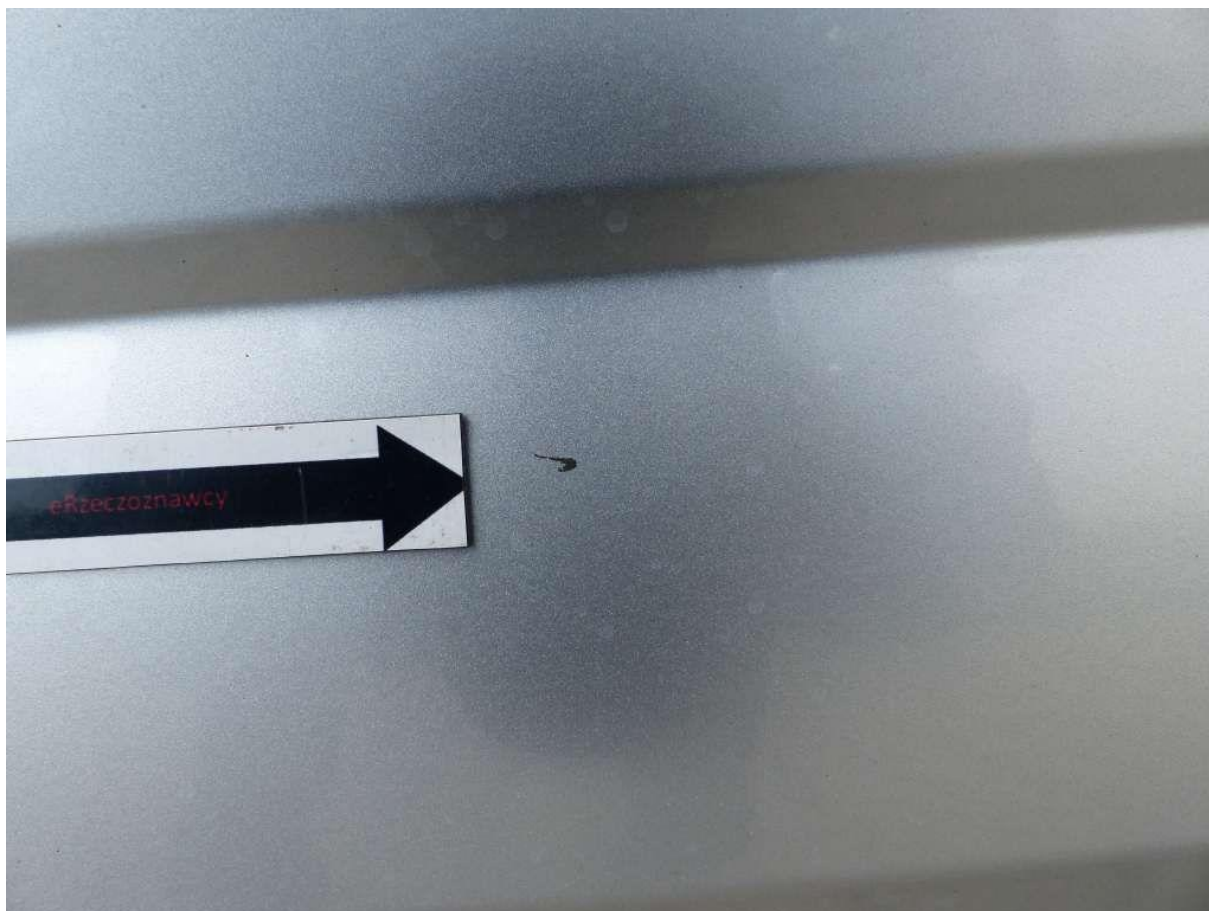
Fot. nr 65



Fot. nr 66



Fot. nr 67



Fot. nr 68



Fot. nr 69



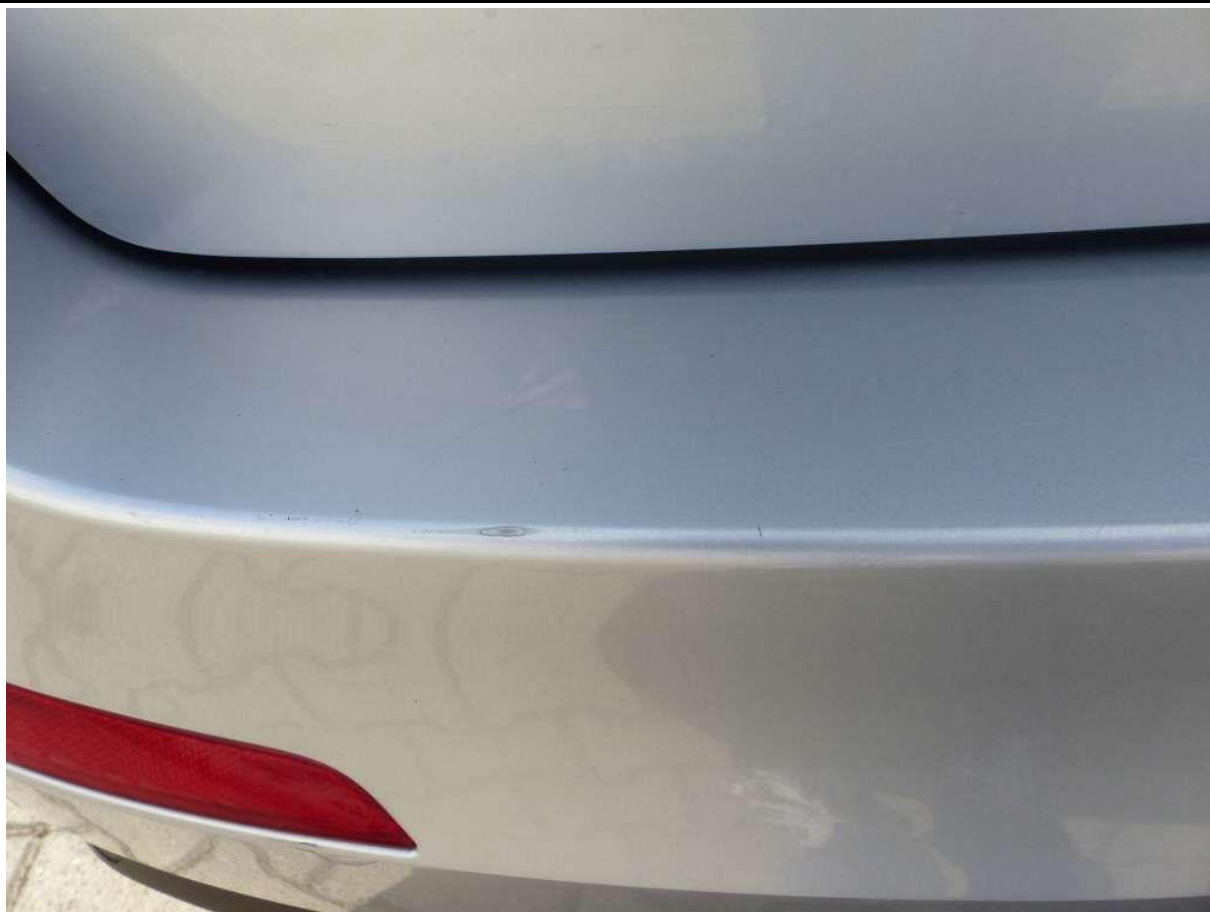
Fot. nr 70



Fot. nr 71



Fot. nr 72



Fot. nr 73



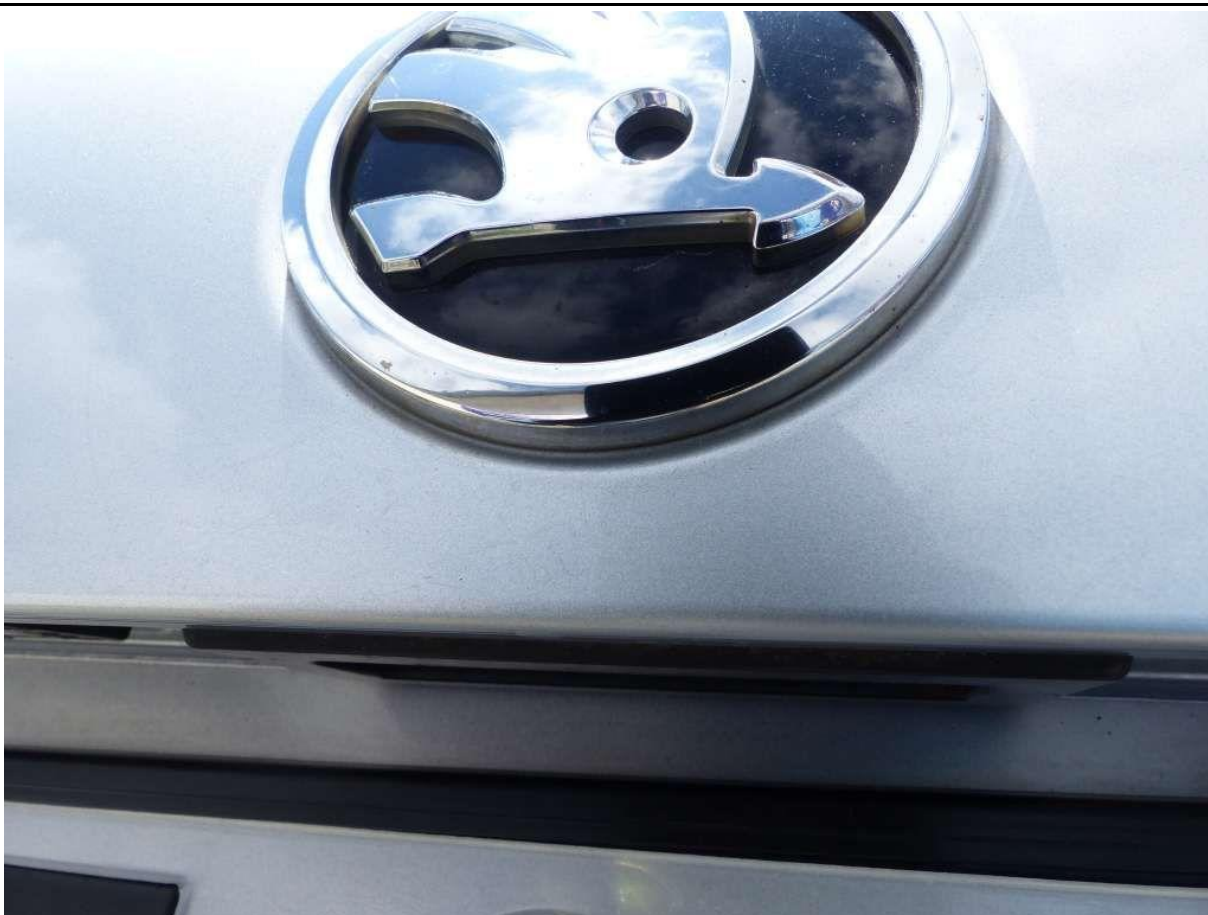
Fot. nr 74



Fot. nr 75



Fot. nr 76



Fot. nr 77



Fot. nr 78



Fot. nr 79



Fot. nr 80



Fot. nr 81



Fot. nr 82



Fot. nr 83



Fot. nr 84



Fot. nr 85



Fot. nr 86



Fot. nr 87



Fot. nr 88



Fot. nr 89



Fot. nr 90



Fot. nr 91



Fot. nr 92



Fot. nr 93



Fot. nr 94



Fot. nr 95



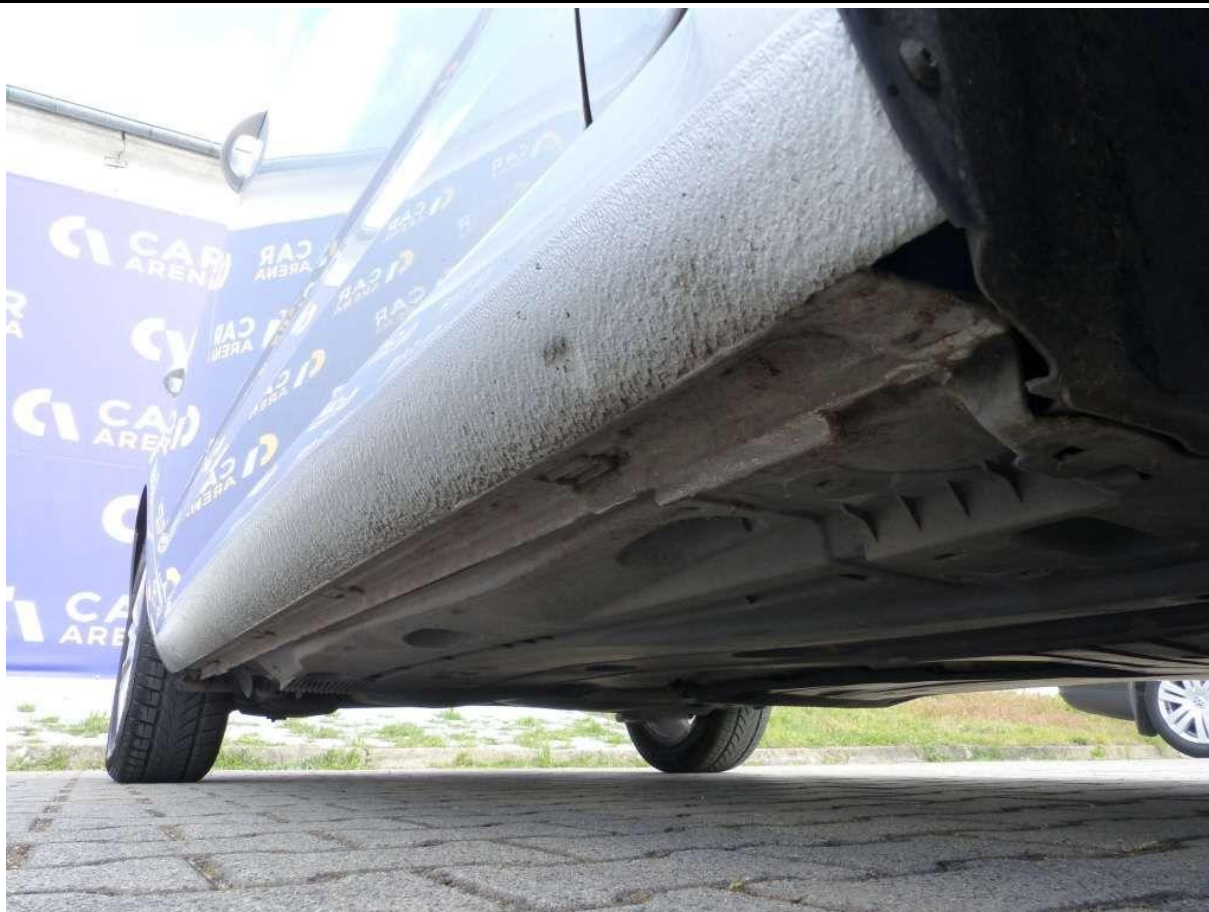
Fot. nr 96



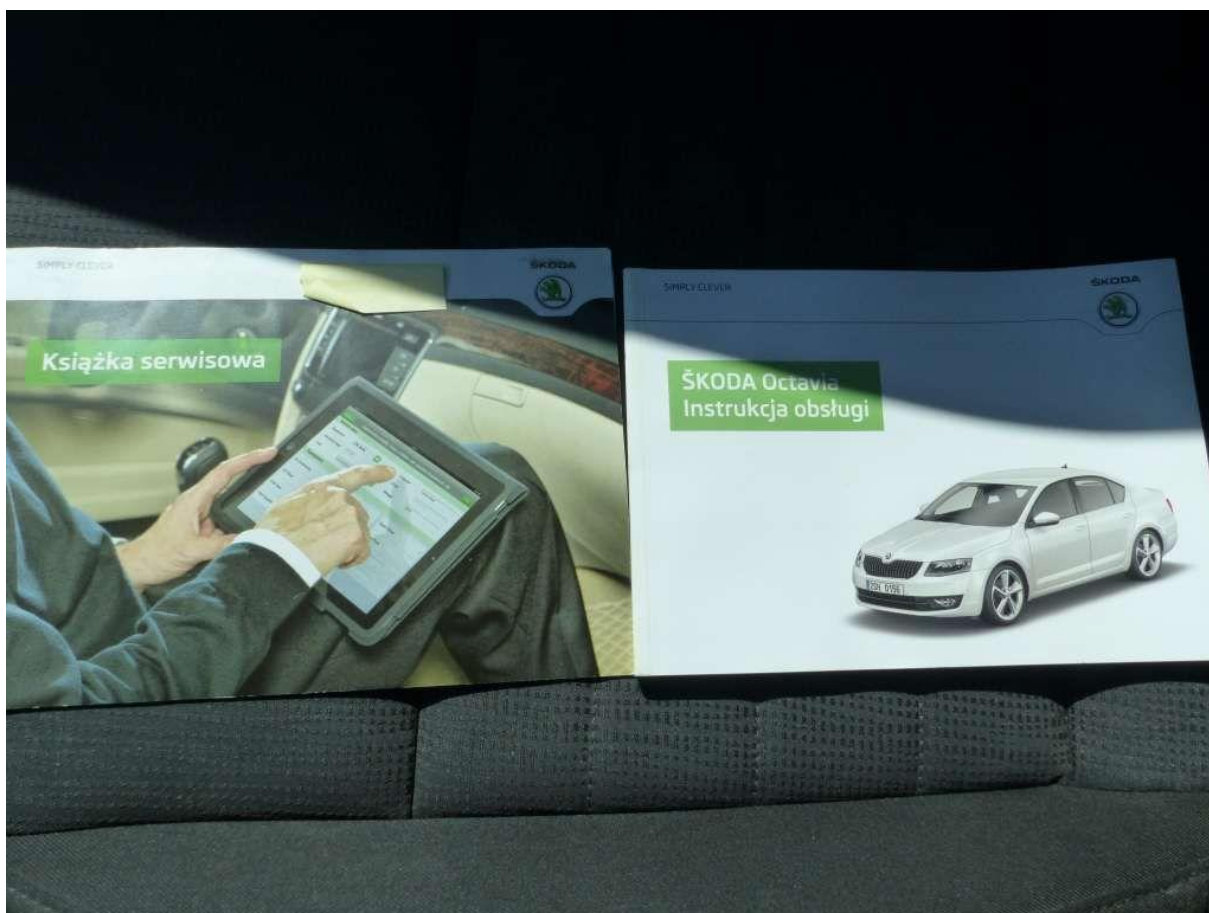
Fot. nr 97



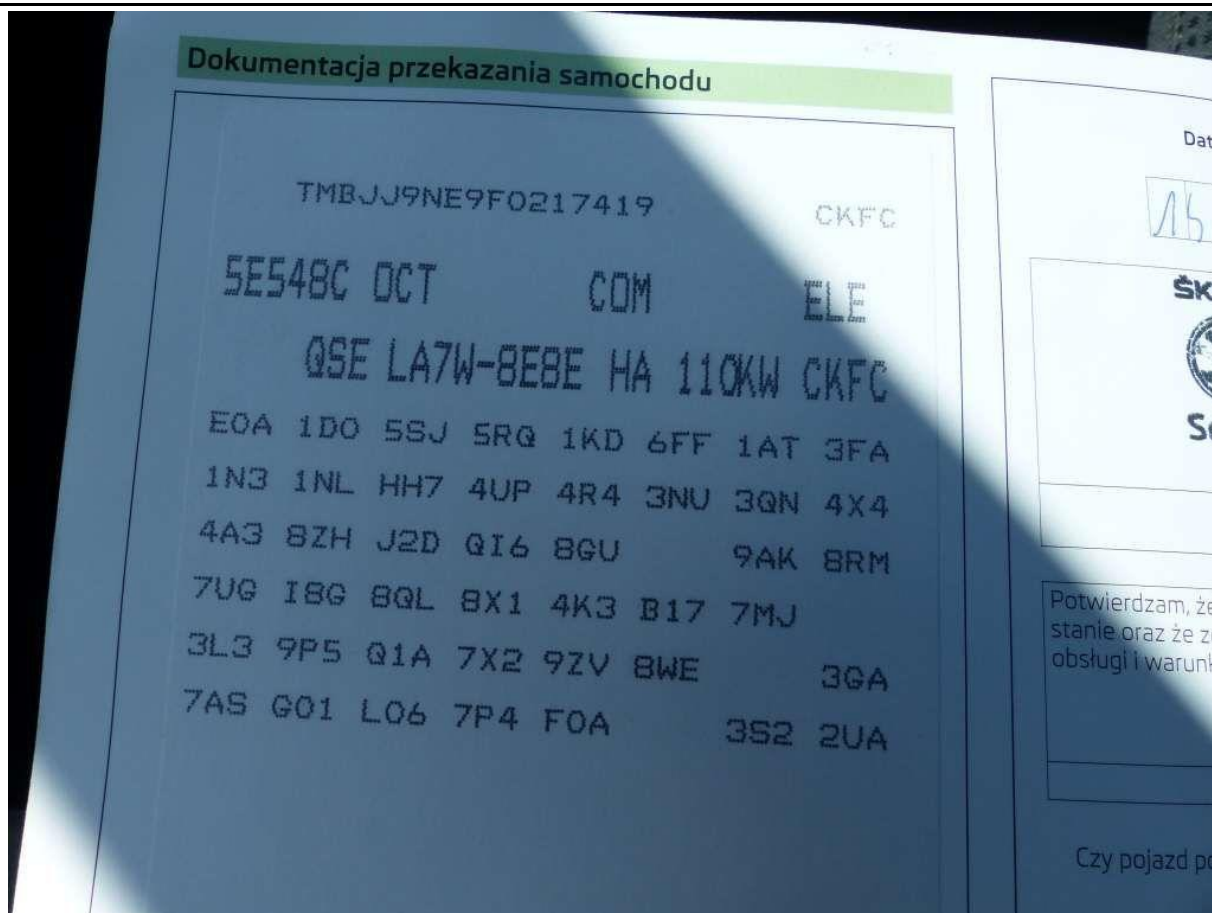
Fot. nr 98



Fot. nr 99



Fot. nr 100



Fot. nr 101



Fot. nr 102

Dokument wystawiony elektronicznie, w a ny bez podpisu