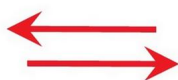



[www.erzeczoznawcy.eu](http://www.erzeczoznawcy.eu)

[www.tuvpol.pl](http://www.tuvpol.pl)

Nr zlecenia: 06/15/04/2020/Car-Port STANDARD

z dnia: 2020-04-15

**Zleceniodawca:**

CARPORT - Aukcje Samochodowe  
Prze mierowo  
62-081 Baranowo

**Rzeczoznawca:**

Jarosław Sapak / zatw. Pion Weryfikacyjny eRzeczoznawcy



# P o g l d o w y R a p o r t S t a n u T e c h n i c z n e g o

Zadanie: Ocena stanu technicznego i określenie wartości rynkowej pojazdu

DANE IDENTYFIKACYJNE POJAZDU		Dane: [O] IV-2020	
Rodzaj pojazdu:	<b>Samochód osobowy</b>	VIN:	<b>TMBJJ9NE5F0093536</b>
Marka:	<b>SKODA</b>	Nr rejestracyjny:	<b>PZ418GT</b>
Model pojazdu:	<b>Octavia III 2.0 TDI-CR</b>	Nr Info-Ekspert:	<b>034-02444</b>
Wersja:	<b>Elegance DSG</b>	Rok produkcji:	<b>2014</b>
Wskazanie drogomierza	183842 km		
Data pierwszej rejestracji	2014-10-21		
Data wykonania badania technicznego	2020-10-18		
Rodzaj nadwozia	kombi (uniwersalne) 5 drzwiowe		
Dop. masa całkowita	1942 kg*		
Jednostka napędowa	z zapłonem samoczynnym		
Pojemność / Moc silnika	1968 ccm / 110kW (150KM)		
Doładowanie	Turbosp. z chłodn. powietrza		
Liczba cylindrów / Układ cylindrów / Liczba zaworów	4 / rzędowy / 16		
Rodzaj skrzyni biegów	automatyczna*		
Rodzaj napędu	przedni (4x2)		
Kolor powłoki lakierowej, (rodzaj lakieru)	Czarny 2-warstwowy z efektem metalicznym		

## WYPOSA ENIE STANDARDOWE

L.p.	Nazwa elementu wyposażenia	L.p.	Nazwa elementu wyposażenia
1	ABS - system zapobiegający blokowaniu kół	25	Spryskiwacze reflektorów
2	Blokada mechanizmu różnicowego EDS	26	Sygnalizacja niezapiętych pasów bezpieczeństwa na wszystkich miejscach
3	Czujniki parkowania - przód/tył	27	Sygnalizacja otwartych drzwi
4	Czujniki parkowania - tył	28	Sygnalizacja pozostawienia włączonych wiatel
5	Fotel kierowcy z regulacją wysokości i odcinka lędźwiowego	29	System DSR
6	Fotel pasażera z regulacją wysokości i odcinka lędźwiowego	30	System dystrybucji siły hamowania elektroniczny EBV
7	Głośniki 8 szt.	31	System elektronicznej kontroli toru jazdy ESP
8	Gniazdo 12V w bagażniku	32	System kontroli ciśnienia w oponach
9	Hamulec antykolizyjny	33	System kontroli poślizgu ASR/MSR
10	Immobilizer	34	System pokolizyjny ACS
11	Klimatyzacja automatyczna Climatronic 2 strefowa	35	System stabilizacji toru jazdy przyczepy TSA
12	Kurtyny powietrzne boczne	36	System wspomagający hamowanie w zakrętach
13	Lusterka zewnętrzne podgrzewane, regulowane i składane elektrycznie	37	Szyby przyciemniane
14	Mocowanie fotelika dziecięcego ISOFIX na tylnym siedzeniu	38	Szyby regulowane elektrycznie z mechanizmem zapobiegającym przycięciu tylnego
15	Poduszka powietrzna kierowcy	39	wiatła do jazdy dziennej
16	Poduszka powietrzna kolanowa kierowcy	40	wiatła p/mgielne przednie
17	Poduszka powietrzna pasażera z możliwością odłączenia	41	Tempomat
18	Poduszki powietrzne boczne przednie	42	Wspomaganie układu kierowniczego
19	Radioodtwarzacz Skoda Auto Bolero CD + MP3	43	Wycieraczka szyby tylnej
20	Reflektory halogenowe elipsoidalne	44	Wykończenie wnętrza okleiną drewnopodobną
21	Relingi dachowe czarne	45	Wyświetlacz Maxi-DOT
22	Roleta do bagażnika	46	Zamek centralny zdalnie sterowany + 2 kluczyki składane
23	Schówek na okulary	47	Zestaw naprawczy opon
24	Schówek zamykany	48	Złotczy MDI
L.p.	Nazwa pakietu / elementu pakietu wyposażenia standardowego		
1	Kierownica wielofunkcyjna 4 ramienna Dwignia zmiany biegów pokryta skórą Kierownica wielofunkcyjna Sterowanie radiem w kierownicy Dwignia hamulca ręcznego pokryta skórą Kierownica 4-ramienna Kierownica pokryta skórą Sterowanie telefonem w kierownicy		

## WYPOSA ENIE DODATKOWE

L.p.	Nazwa elementu wyposażenia
1	Autoalarm z zabezpieczeniem wnętrza i blokadą odholowania
2	+Blokada skrzyni biegów
3	Fotele przednie podgrzewane
4	Instalacja telefonu GSM + sterowanie głosem + Bluetooth
5	Koło zapasowe dojazdowe
6	Lakier metalizowany
7	Lusterka zewnętrzne pakiet (dopłata)
8	Lusterko wewnętrzne ciemnione automatycznie
9	Reflektory bi-ksenonowe LED + spryskiwacze + do wiatel łuków (dopłata)
10	Siatki mocujące bagażnik 3 szt.

11 System nawigacji satelitarnej Columbus

12 +Tarcze kół ze stopów lekkich

**OPIS ZAMONTOWANEGO W POJE DZIE OGUMIENIA**

Koło	Marka, typ	Bieżnik [mm]
Przednie lewe:	*Platin Rp-50 205/55R16 91H	4,8
Przednie prawe:	*Platin Rp-50 205/55R16 91H	5,0
Tylne lewe:	*Platin Rp-50 205/55R16 91H	5,5
Tylne prawe:	*Platin Rp-50 205/55R16 91H	5,4

**KOREKTY WARTO CI POJAZDU**

KOREKTA ZA PIERWSZ REJESTRACJ	( + )
KOREKTA ZA WYPOSA ENIE	( + )
KOREKTA ZA PRZEBIEG	( - )
KOREKTY RÓ NE:	
Stan utrzymania i dbałość o pojazd	( - )
Zadana szacunkowa korekta z tytułu wcześniejszych napraw	( - )
Korekta Aukcyjna	( - )
Sytuacja makroekonomiczna - COVID19	( - )
KOREKTY RÓ NE RAZEM	( - )
KOREKTA ZA OGUMIENIE	( - )

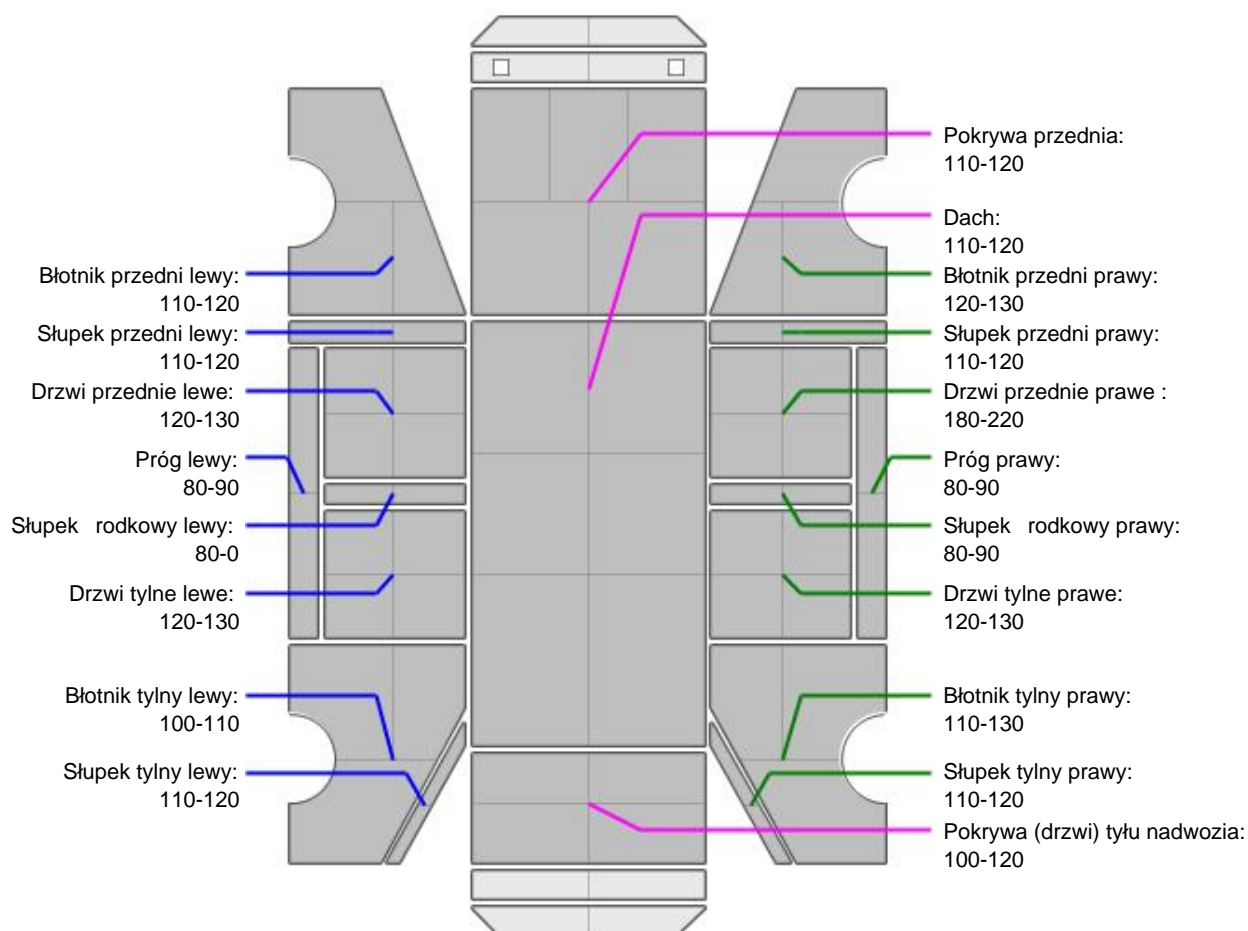
**UWAGI RZECZOZNAWCY DOTYCZĄCE WYCENY**

Zastosowana dodatkowa ujemna korekta wynika z zasad wyceny zaaprobowanych przez Stowarzyszenie Rzeczników Techniki Samochodowej i Ruchu Drogowego opisanego w punkcie 1.3 Instrukcji Określenia Wartości Pojazdów nr 1.2016, dla tego typu ofert - „Wartość dla sprzedaży zamkniętej lub krótkoterminowej”. Korekta ujemna „Wartość dla sprzedaży zamkniętej lub krótkoterminowej” ma za zadanie urealnić wartość rynkową do wystawienia pojazdu na portal aukcyjny. Ustalono kwotę wartości rynkowej, jako cenę wywoławczą, od której zaczyna się licytacja, czyli zgłaszanie przez potencjalnych nabywców coraz wyższe ceny za oferowany przedmiot

**OPIS STANU TECHNICZNEGO ZESPOŁÓW POJAZDU****NADWOZIE - Szkielet i poszycia zewnętrzne**

L.p.	Nazwa elementu	L / P	Rodzaj uszkodzenia	Opis	Fot. nr
1	Pokrywa przednia		Odpryski powłoki lakierowej		
2	Drzwi boczne przednie	L	Zarysowania powłoki lakierowej		
3	Drzwi boczne przednie	P	Zarysowania powłoki lakierowej		
4	Dach		Zarysowania powłoki lakierowej		
5	Łotek tylny	L	Odpryski powłoki lakierowej		
6	Łotek tylny	P	Wgnieciony z zarysowaniami powłoki lakierowej		

Na pozostałych elementach obłachowania bryły nadwozia stwierdzono również typowe dla jego okresu eksploatacji uszkodzenia powłoki lakierowej (zarysowania, odpryski, itp.)


**NADWOZIE – Opis powłoki lakierowej**


L.p.	Nazwa elementu	L / P	Grubo powłoki [ $\mu\text{m}$ ]	Opis
1	Pokrywa przednia		110-120	
2	Dach		110-120	
3	Błotnik przedni	L	110-120	
4	Próg	L	80-90	
5	Słupek przedni	L	110-120	
6	Drzwi przednie	L	120-130	
7	Słupek rodkowy	L	80-0	
8	Drzwi tylne	L	120-130	
9	Błotnik tylny	L	100-110	
10	Słupek tylny	L	110-120	
11	Błotnik przedni	P	120-130	
12	Próg	P	80-90	
13	Słupek przedni	P	110-120	
14	Drzwi przednie	P	180-220	
15	Słupek rodkowy	P	80-90	
16	Drzwi tylne	P	120-130	
17	Błotnik tylny	P	110-130	
18	Słupek tylny	P	110-120	
19	Pokrywa (drzwi) tyłu nadwozia		100-120	



Podane przedziały grubo ci powłoki lakierowej, dotyczą punktów pomiarowych. Nie mogą być traktowane jako gwarancja, a grubość powłoki lakierowej w innych punktach nie wykracza poza te przedziały. Pomiar powłoki lakierowej został wykonany urzędniem biurowym w posiadaniu rzeczoznawcy. Pomiar wykonany innym przyrządem może się różnić.



### NADWOZIE – Wyposażenie zewnętrzne

L.p.	Nazwa elementu	L / P	Rodzaj uszkodzenia	Opis	Fot. nr
1	Zderzak przedni		Odpryski powłoki lakierowej		
2	Obudowa lusterka bocznego	L	Zarysowana		
3	Obudowa lusterka bocznego	P	Zarysowana		
4	Zderzak tylny		Odpryski powłoki lakierowej		
5	Klamka zewnętrzna drzwi bocznych przednich	L	Odpryski		



### NADWOZIE – Wyposażenie wewnętrzne

Wnętrze pojazdu nosi typowe dla jego okresu eksploatacji zabrudzenia oraz zużycie wszystkich elementów.

### JAZDA KONTROLNA

- |   |                                       |          |
|---|---------------------------------------|----------|
| 1 | Głośno pracy silnika                  | BEZ UWAG |
| 2 | Zmiana biegów, działanie sprzęgła     | BEZ UWAG |
| 3 | Skuteczność hamulca zasadniczego      | BEZ UWAG |
| 4 | Skuteczność hamulca pomocniczego      | BEZ UWAG |
| 5 | Działanie drogowym i szybkościomierza | BEZ UWAG |

Próba ruchowa przeprowadzona na niewielkim dystansie, w warunkach parkingowych, z prędkością do 15 km/h.

### DOKUMENTY I KOMPLETACJA POJAZDU

- |   |                        |     |
|---|------------------------|-----|
| 1 | Kluczyki (ilość sztuk) | 1   |
| 2 | Dowód rejestracyjny    | TAK |

Zastrzeżenia ograniczające opinię.

**Ü** Zawarte w niniejszej Ocenie/Raporcie informacje (w tym dotyczące wyposażenia) służą jedynie ogólnym celom informacyjnym. Ocena/Raport nie może być zatem traktowana jako oferta w rozumieniu przepisów Kodeksu Cywilnego oraz opisu towaru ani zapewnienia w rozumieniu art. 4 Ustawy z dnia 27 lipca 2002 roku o szczególnych warunkach sprzedaży konsumenckiej.

**Ü** Ocena/Raport została sporządzona w celu ustalenia istnienia albo nieistnienia uszkodzeń nieakceptowalnych po zakończeniu umowy korzystania z samochodu lub innych okoliczności uzgodnionych w zleceniu. Ocena/Raport nie obejmuje typowych uszkodzeń wynikających z eksploatacji samochodu oraz jego standardowego zużycia.

**Ü** Jeśli chcesz traktować ten dokument jako źródło wiedzy o samochodzie przy jego zakupie, czynisz to na własną odpowiedzialność. Rzeczoznawca sp.j. nie ponosi odpowiedzialności za takie użycie tej Oceny/Raportu.

**Ü** Niniejsza wycena służy wyłącznie do oszacowania wartości rynkowej przedmiotu wyceny i nie może być wykorzystywana do żadnego innego celu, niż wymieniony powyżej. W szczególności wycena nie może stanowić podstawy do oceny cech i stanu wycenianego obiektu przy jego zakupie.

**Ü** Rzeczoznawca nie bierze na siebie odpowiedzialności za wady ukryte (prawne i fizyczne) oraz ewentualne skutki wynikające z dalszego użytkowania przedmiotu wyceny, a także za skutki wykorzystania samej wyceny.

**Ü** Powyższa wycena nie jest ekspertyzą stanu technicznego przedmiotu wyceny i za taką nie może być uznawana, w szczególności nie może być traktowana jako gwarancja sprzedaży przedmiotu wyceny za oszacowaną wartość.

**Ü** Wycenę przeprowadzono w oparciu o dostarczoną dokumentację oraz badanie organoleptyczne wycenianego obiektu.

Nie prowadzono badań diagnostycznych oraz weryfikacji warsztatowej przedmiotu wyceny.

Ü Nie stwierdzono dodatkowych niesprawności i/lub uszkodzeń i/lub braków w zakresie możliwości wyceny do ustalenia w warunkach oględzin tj. bez dostępu do spodu pojazdu, specjalistycznego sprzętu diagnostycznego, jazdy próbnej wykonanej w warunkach drogowych z obciążeniem.

Ü Rzeczoznawca podczas oględzin poza warsztatem nie jest w stanie stwierdzić wypadkowej przeszłości pojazdu. W przypadku podwyższonych wartości pomiarów powłoki lakierowej, konieczna jest ekspertyza w warunkach warsztatowych.

Ü Rok produkcji pojazdu - nie weryfikowano. Przyjęto w oparciu o dane przekazane przez Zleceniodawcę.

Ü Niniejsza wycena nie może być publikowana w całości w jakimkolwiek dokumencie bez zgody wykonawców i bez uzgodnienia z nimi formy i treści takiej publikacji. Zakaz publikacji nie dotyczy posługiwania się wyceną w umowach cywilno-prawnych zawieranych przez zleceniodawcę i dotyczących przedmiotu.

Ü Przed odbiorem pojazdu, kupujący zobowiązany jest do konfrontacji rzeczywistego stanu z informacjami zawartymi w wycenie. Odbiór przedmiotu jest równoznaczny ze zrzeczeniem się wszelkich roszczeń, co do stanu technicznego.

Ü Nie badano poprawności i/lub budowy numerów identyfikacyjnych/seryjnych obiektu oraz nie weryfikowano prawdziwości danych obiektu.

Ü Niniejsza wycena nie może być traktowana jako gwarancja sprzedaży przedmiotu wyceny za oszacowaną wartość.

Ü W przypadku ujawnienia dodatkowych informacji dotyczących przedmiotowego pojazdu, niedostępnych w czasie wykonywania niniejszej opinii, zaprezentowane stanowisko może ulec zmianie.

Ü W opinii założono, że nie wykryto żadnych faktów, które mogłyby istotnie wpływać na wartość wycenionego pojazdu, jeżeli w opisie pojazdu nie widnieje inaczej.

Ü Rzeczoznawca nie ponosi odpowiedzialności za ewentualne błędy wynikające z przedstawionych informacji otrzymanych od użytkownika/sprzedawcy/zamawiającego wycenę, jeżeli brak podstaw do kwestionowania ich zgodności ze stanem rzeczywistym lub te ustalenie stanu rzeczywistego przez rzeczoznawcę było niemożliwe lub znacznie utrudnione.

Ü Wyposażenie standardowe wg. Info - Ekspert/Eurotax. Rzeczoznawca nie ponosi odpowiedzialności za ewentualne błędy programu. Opis stanu technicznego pojazdu jest ważny na dzień oględzin. Rzeczoznawca nie bierze odpowiedzialności za zmiany stanu pojazdu wynikające z dalszej eksploatacji lub postoju (np. uszkodzenie akumulatora, powłoki, korozja lub powstanie ognisk korozji, uszkodzenie układu hamulcowego, itp.).

Ü Jeżeli elementy jednostki napędowej, układu przeniesienia napędu itp., są rozmontowane, rzeczoznawca nie weryfikuje kompletności poszczególnych układów. Możliwość wystąpienia braków w kompletacji (np. ze względu na wykorzystanie unieruchomionego pojazdu jako „dawcy części”).

Ü Nie weryfikowano odczytanego stanu drogomierza z zapisami w urzędzeniach elektronicznych pojazdu.

*Dokument wystawiony elektronicznie, ważny bez podpisu*

## DOKUMENTACJA FOTOGRAFICZNA



Fot. nr 1



Fot. nr 2



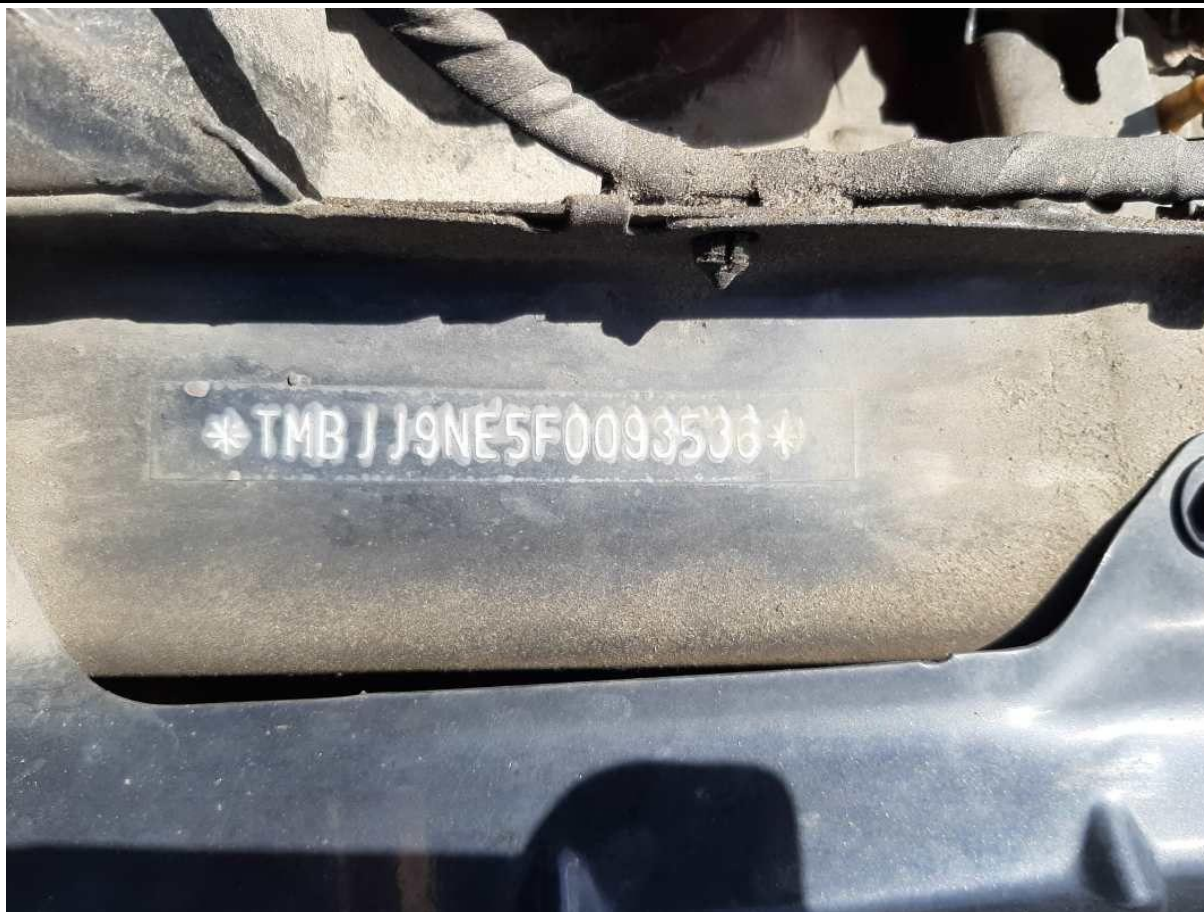


Fot. nr 3



Fot. nr 4



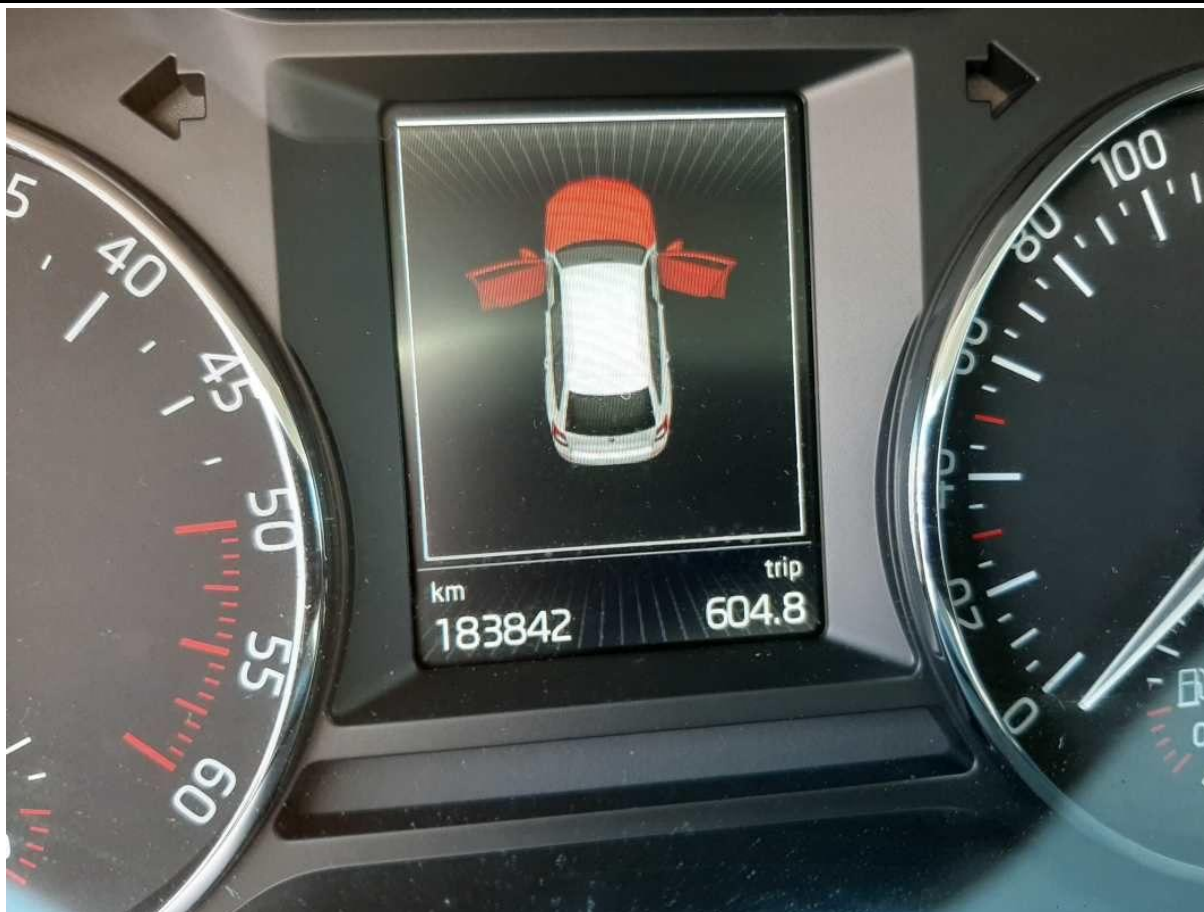


Fot. nr 5

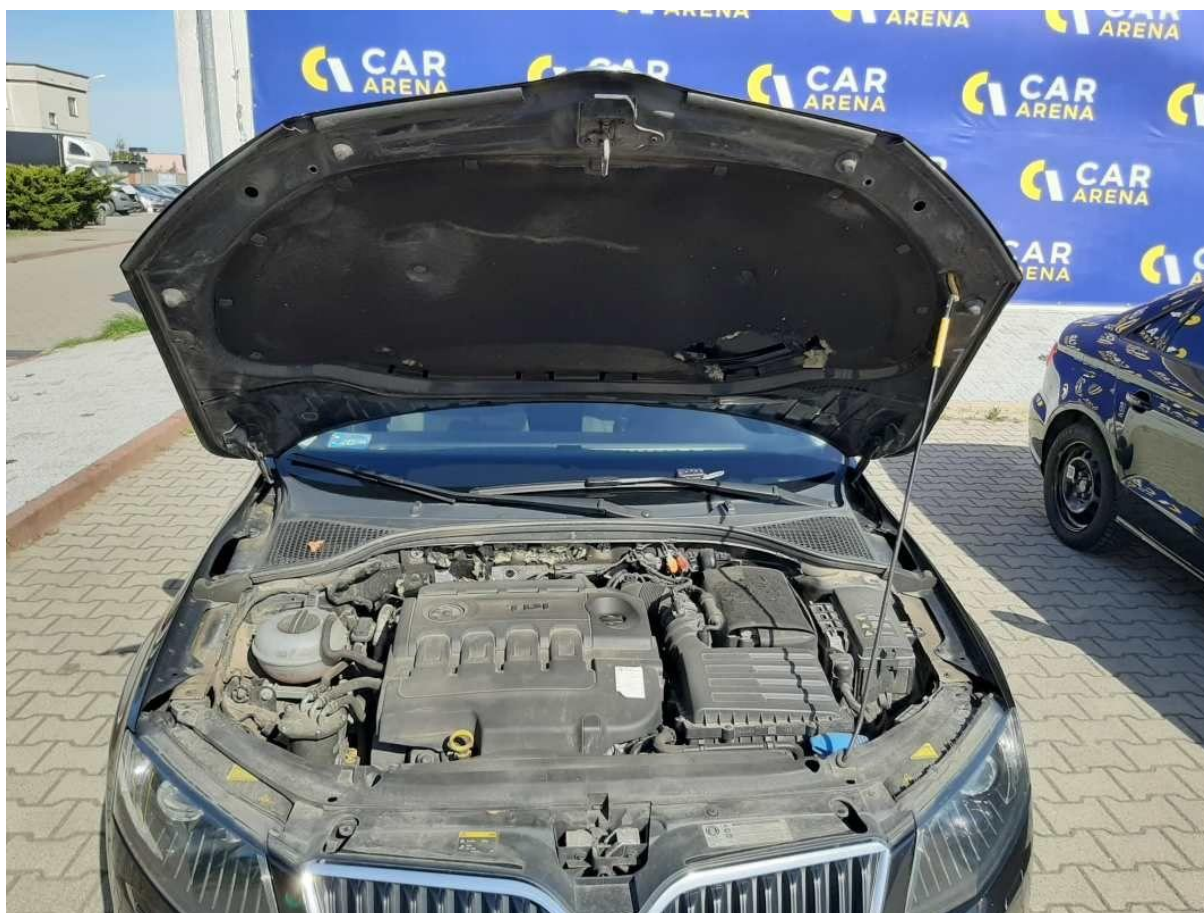


Fot. nr 6





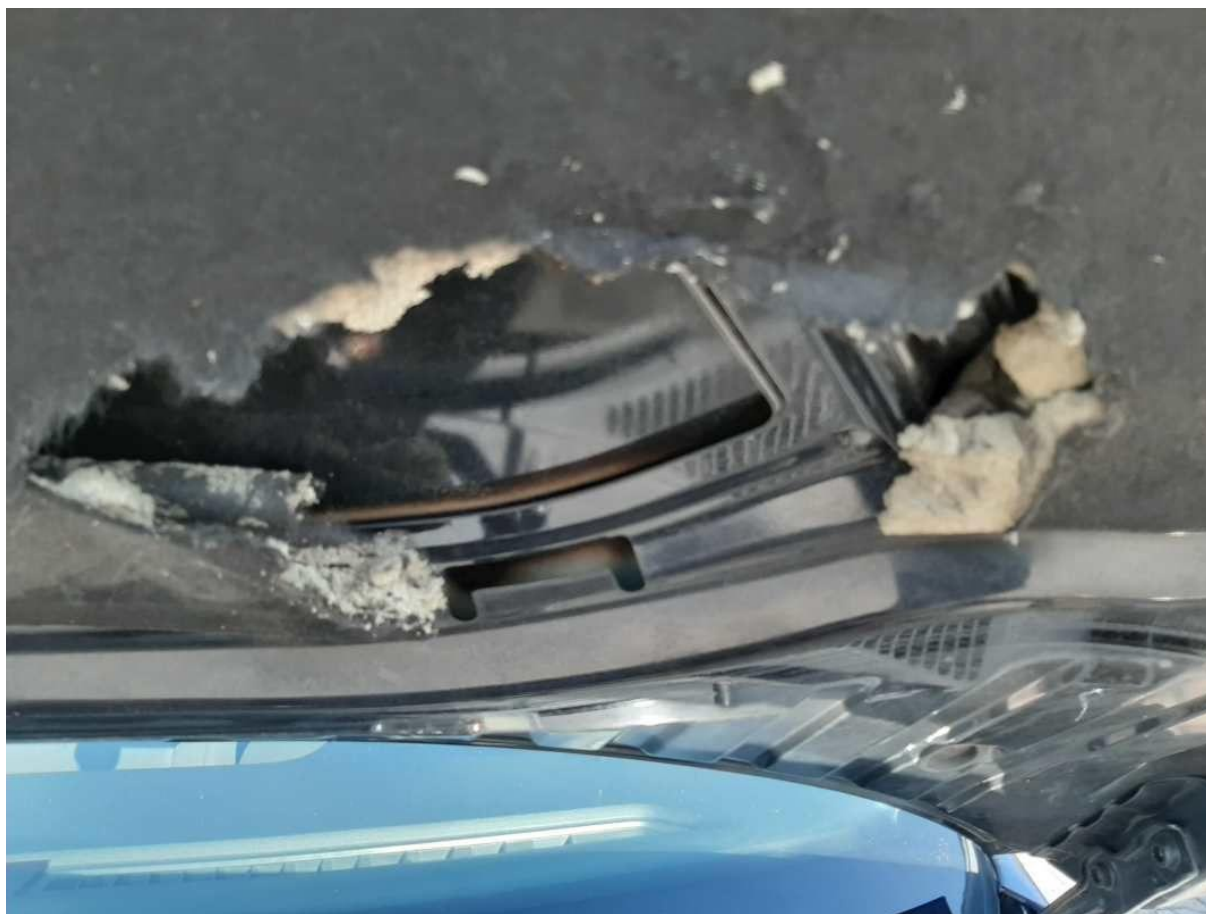
Fot. nr 7



Fot. nr 8



Fot. nr 9



Fot. nr 10



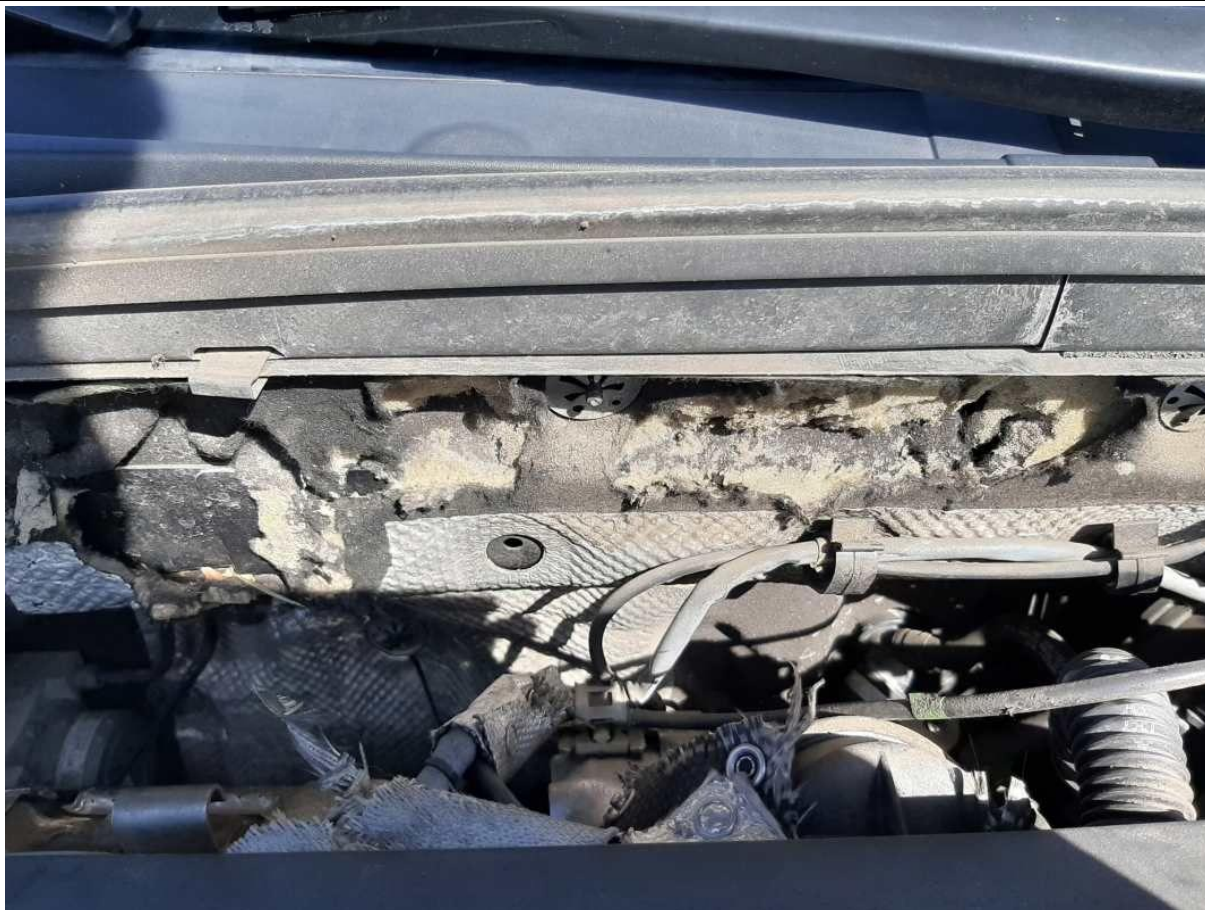


Fot. nr 11

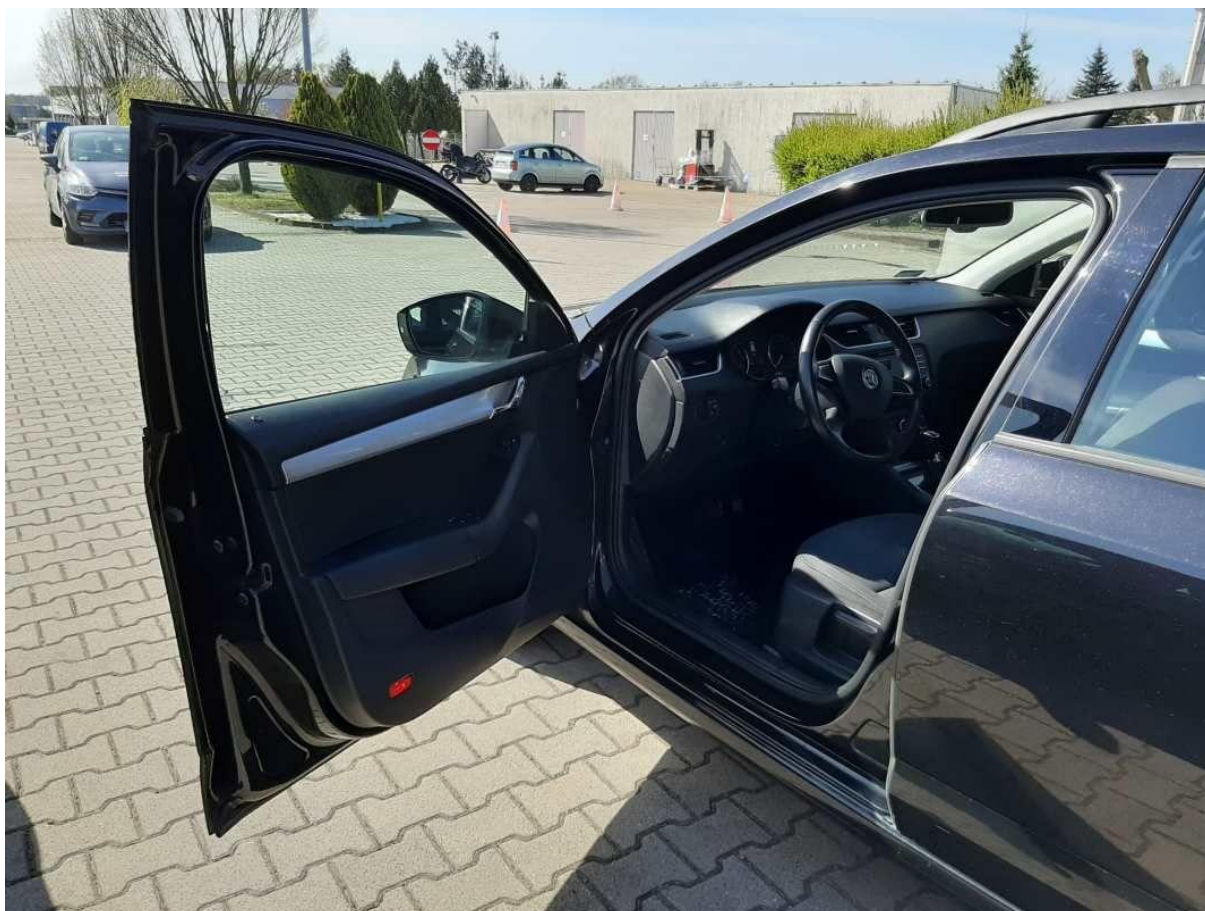


Fot. nr 12





Fot. nr 13

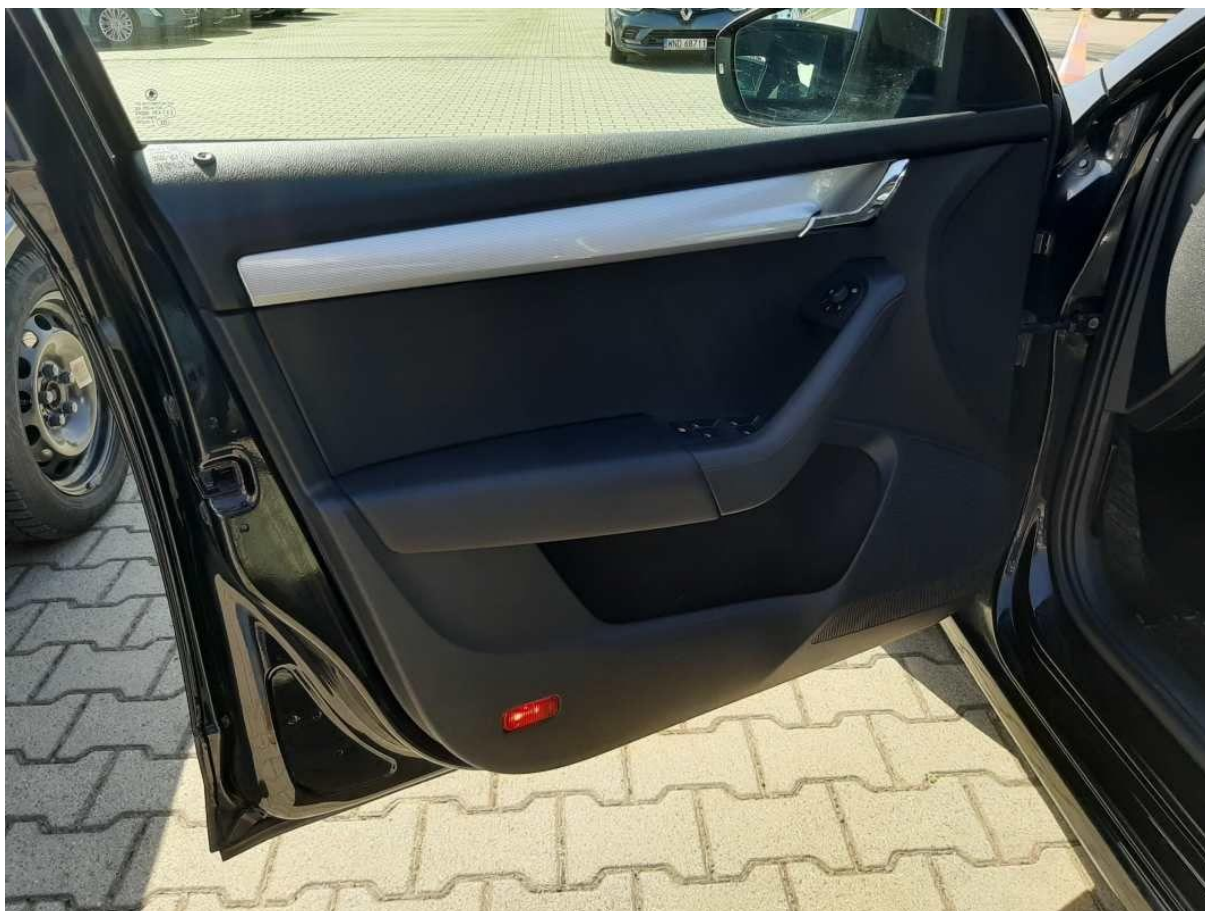


Fot. nr 14





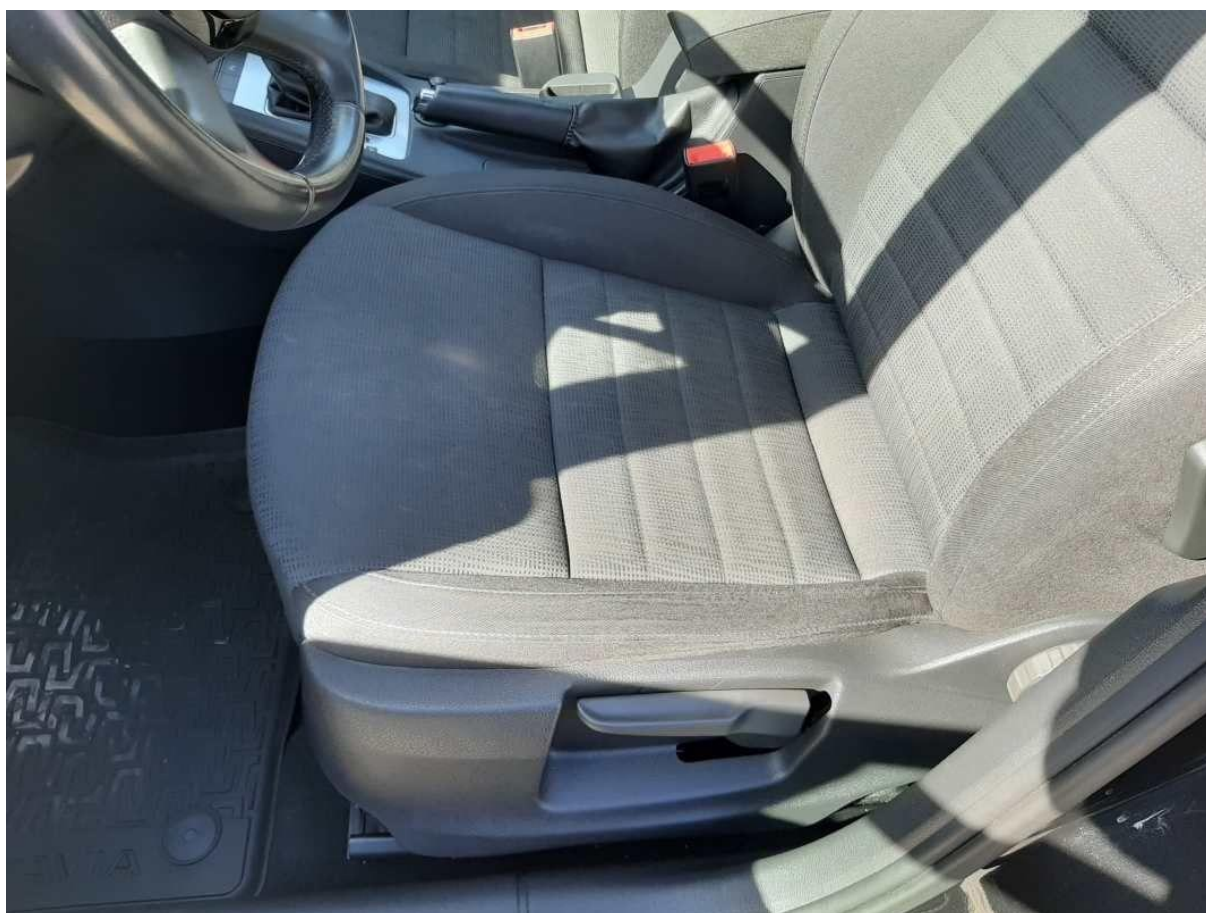
Fot. nr 15



Fot. nr 16

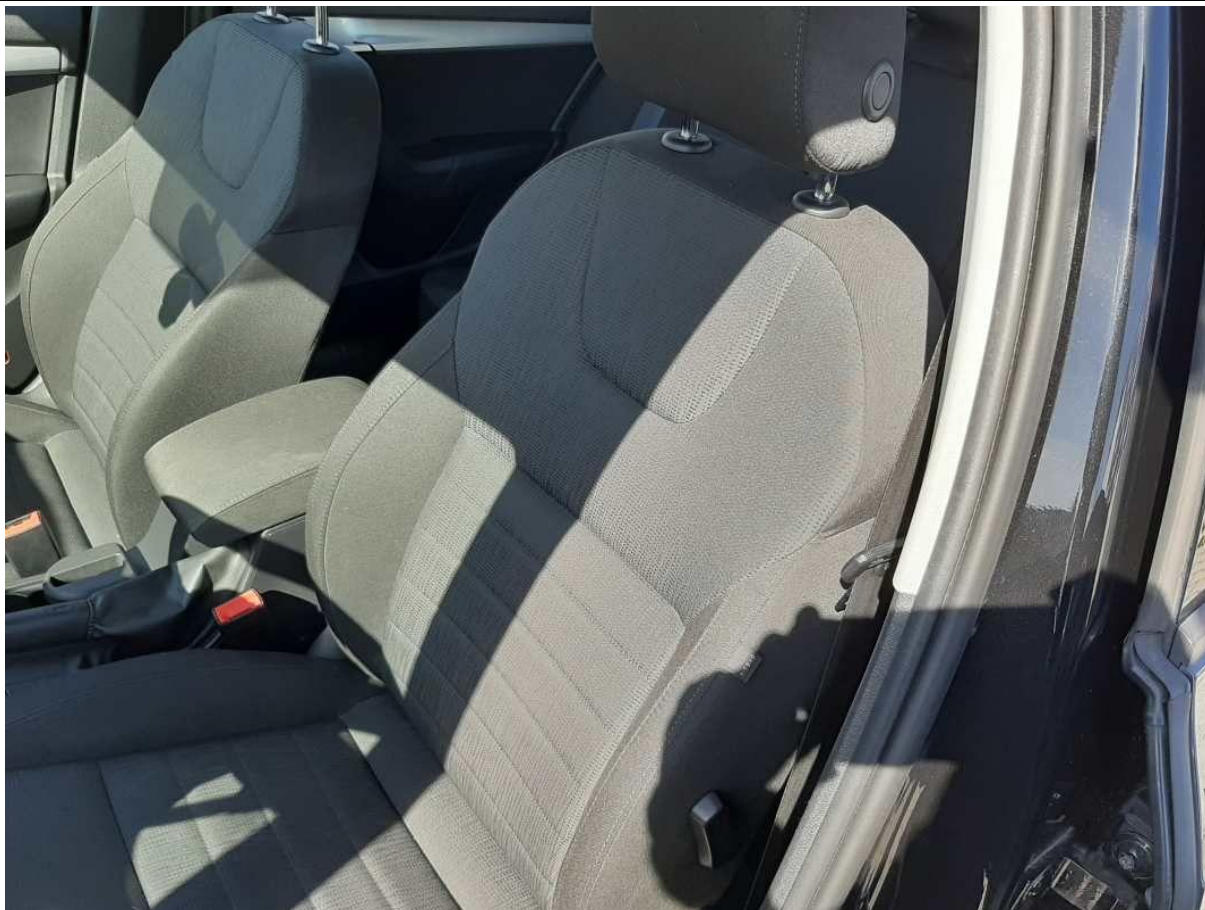


Fot. nr 17



Fot. nr 18





Fot. nr 19

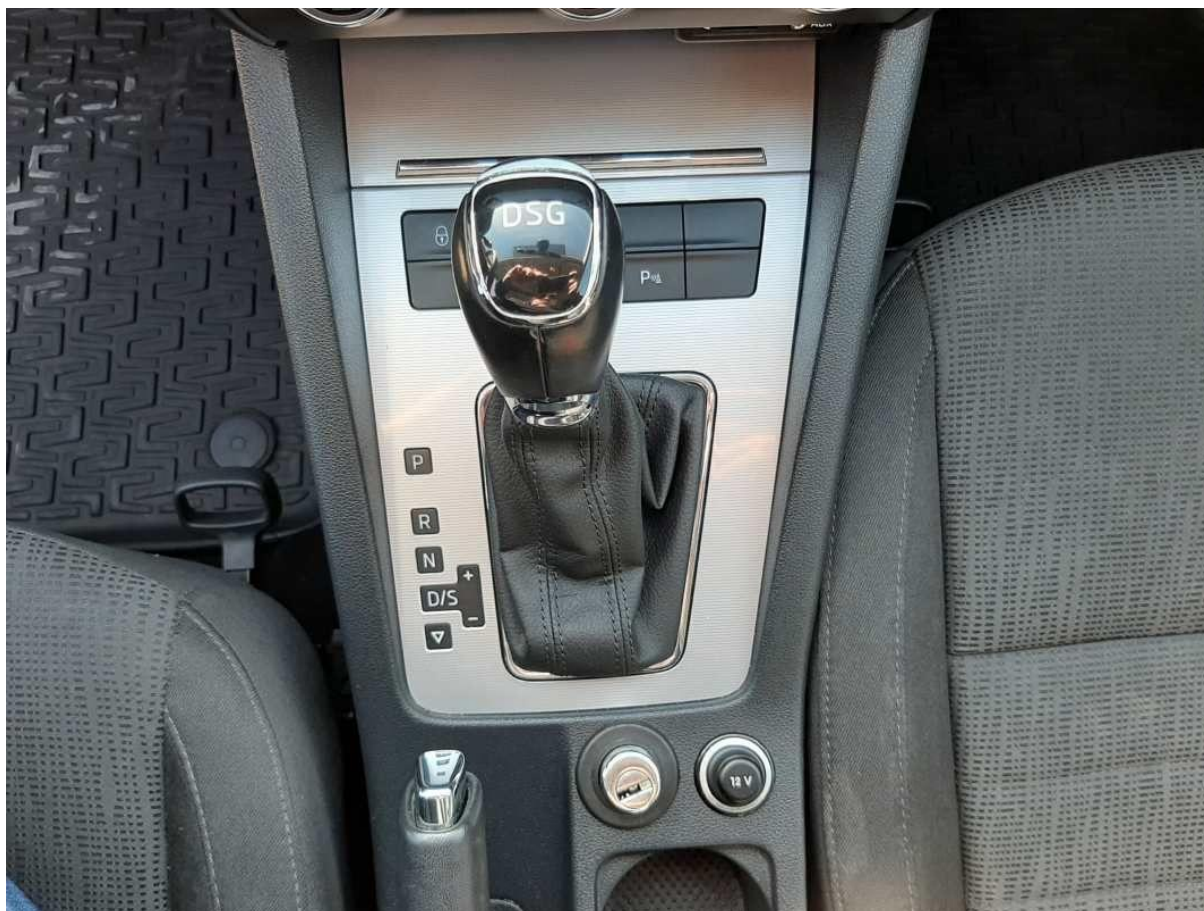


Fot. nr 20





Fot. nr 21



Fot. nr 22



Fot. nr 23

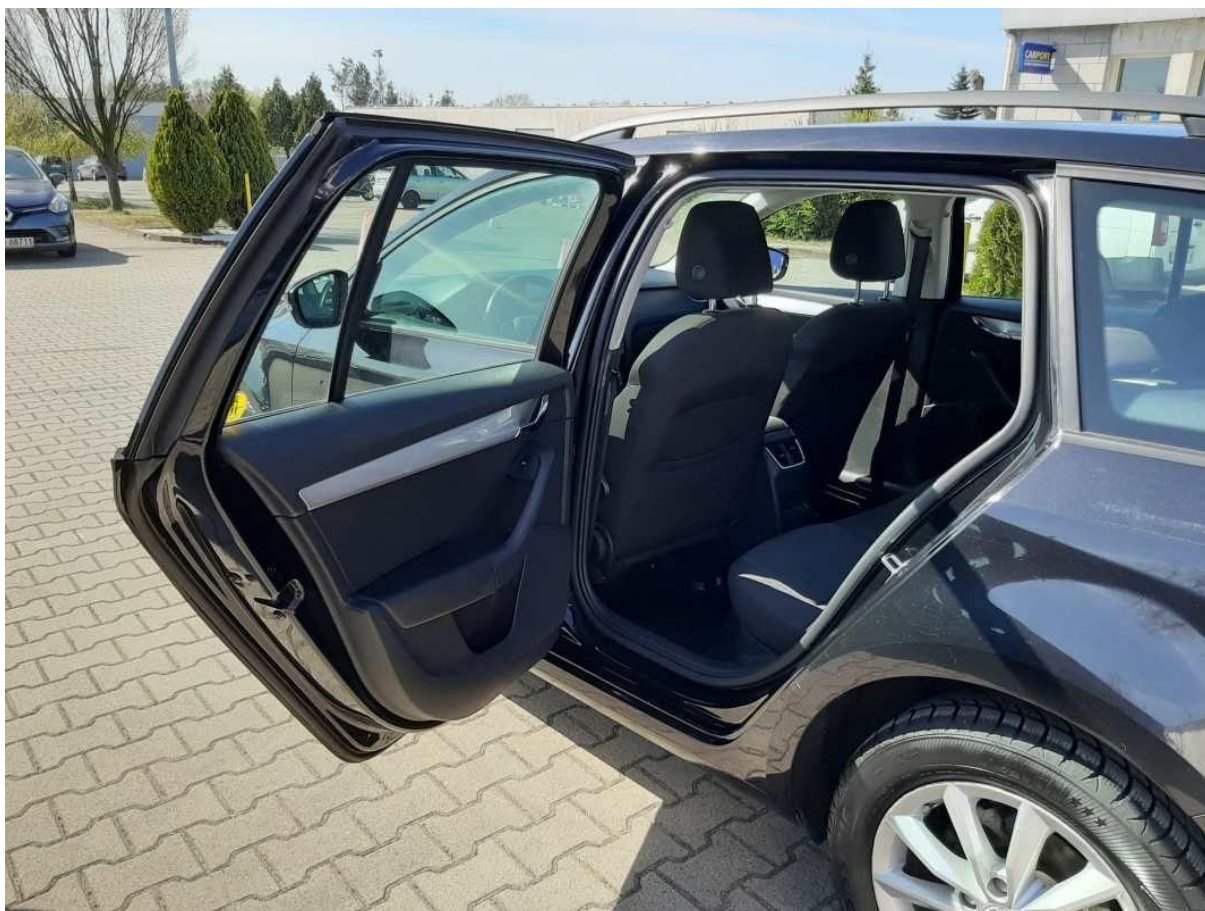


Fot. nr 24





Fot. nr 25



Fot. nr 26





Fot. nr 27

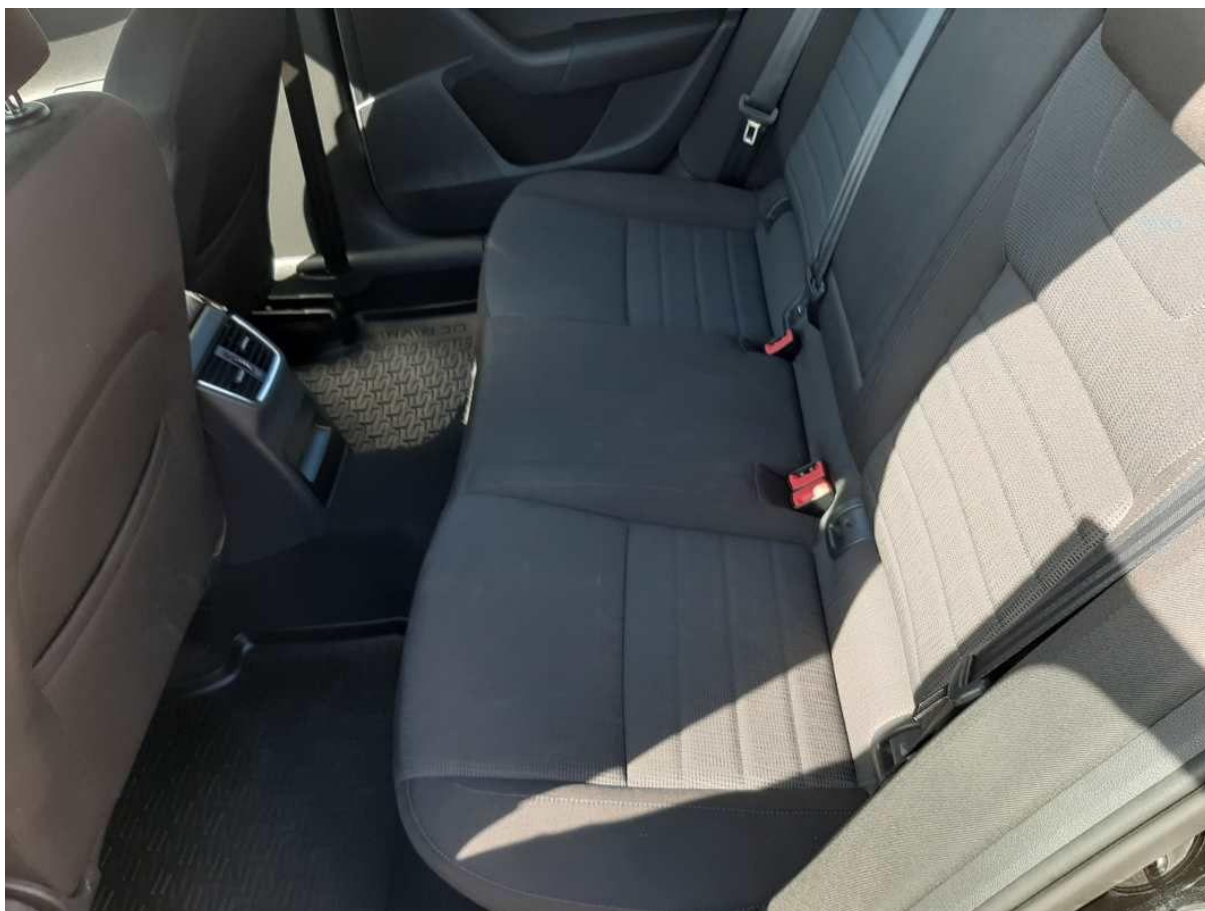


Fot. nr 28





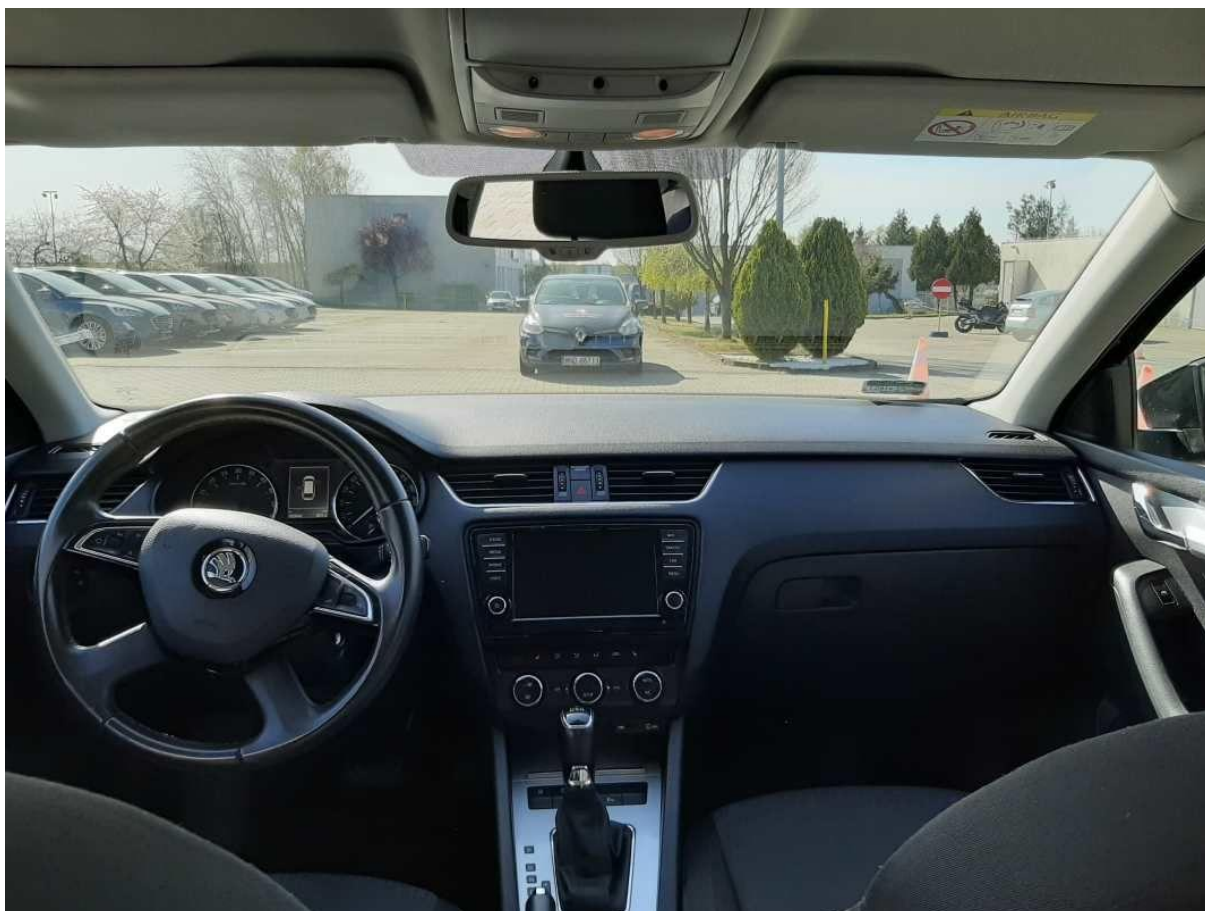
Fot. nr 29



Fot. nr 30



Fot. nr 31



Fot. nr 32





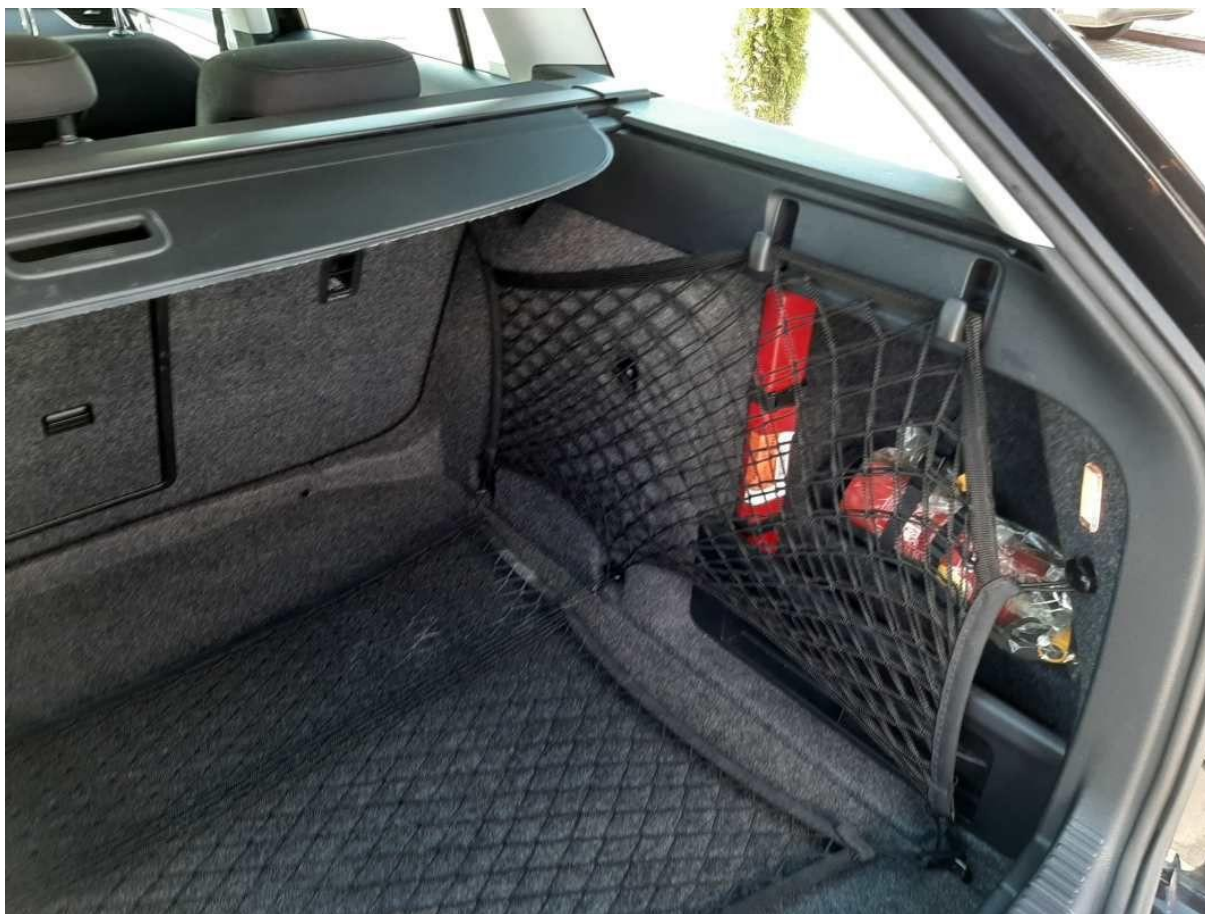
Fot. nr 33



Fot. nr 34



Fot. nr 35



Fot. nr 36





Fot. nr 37



Fot. nr 38





Fot. nr 39

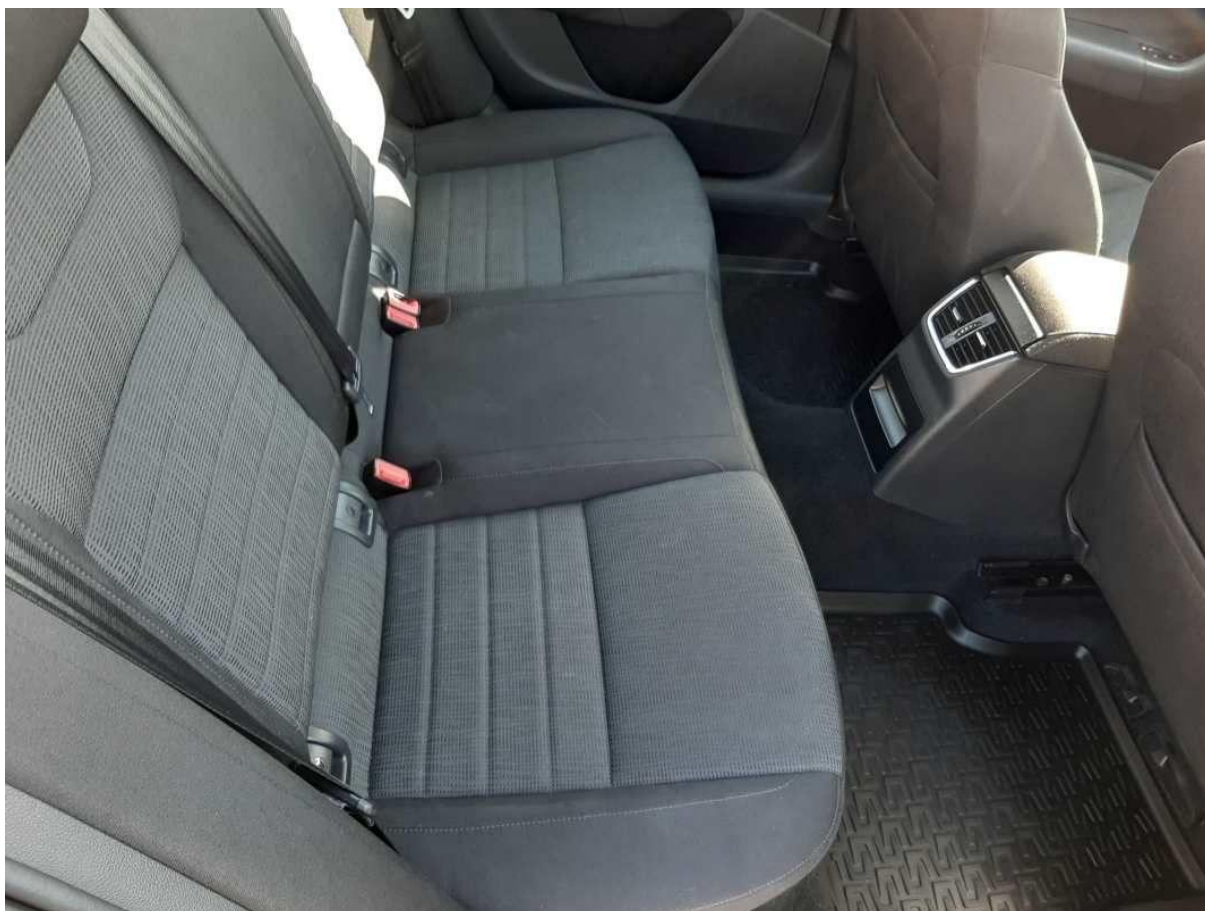


Fot. nr 40

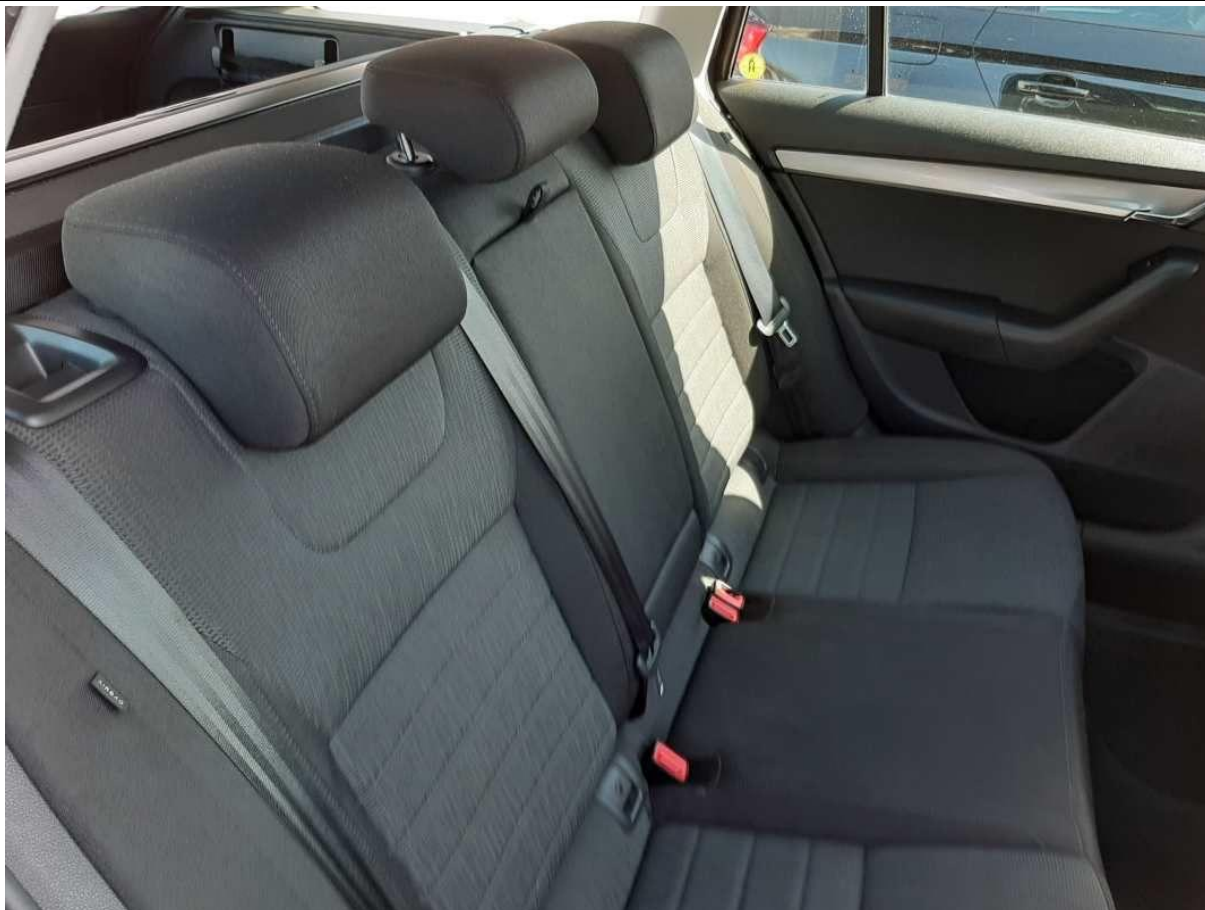




Fot. nr 41



Fot. nr 42



Fot. nr 43



Fot. nr 44





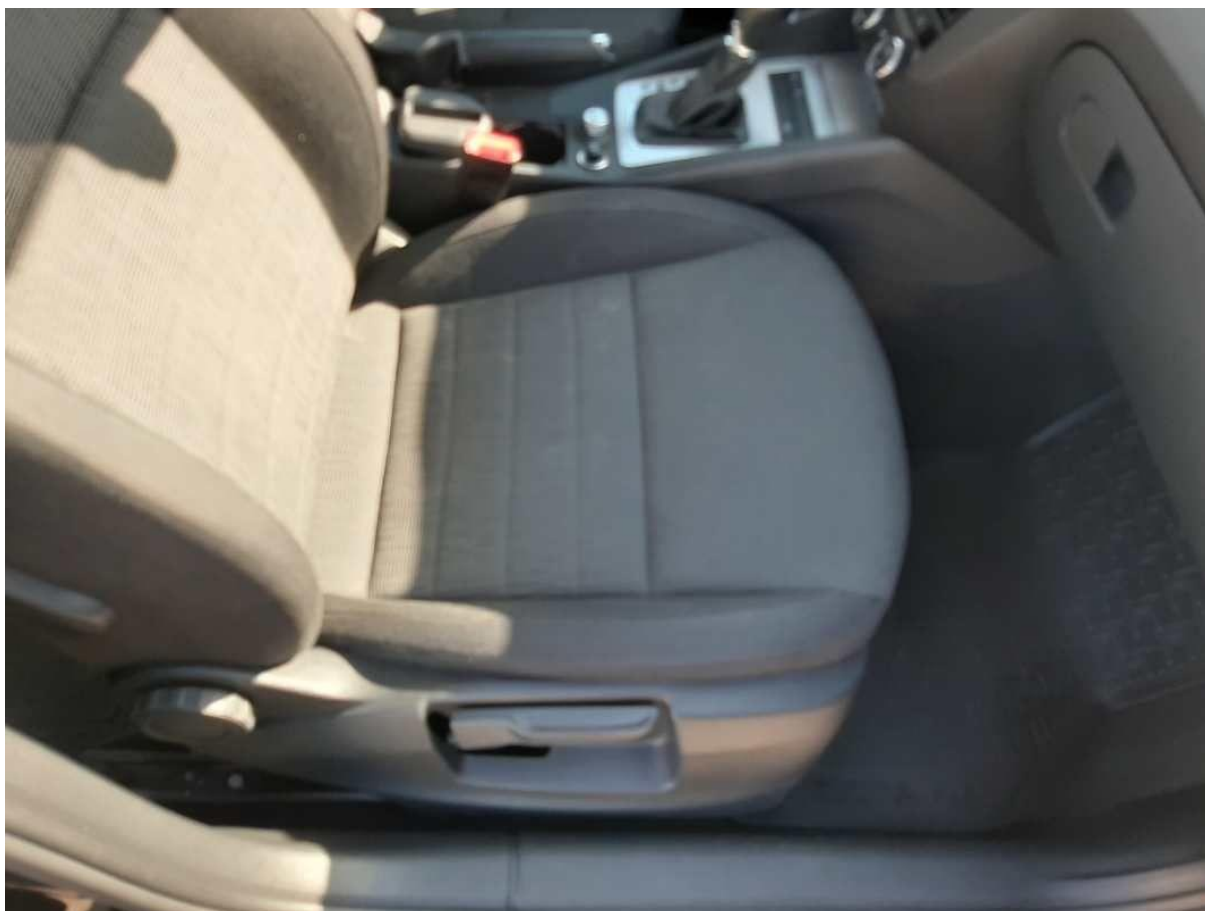
Fot. nr 45



Fot. nr 46



Fot. nr 47



Fot. nr 48





Fot. nr 49

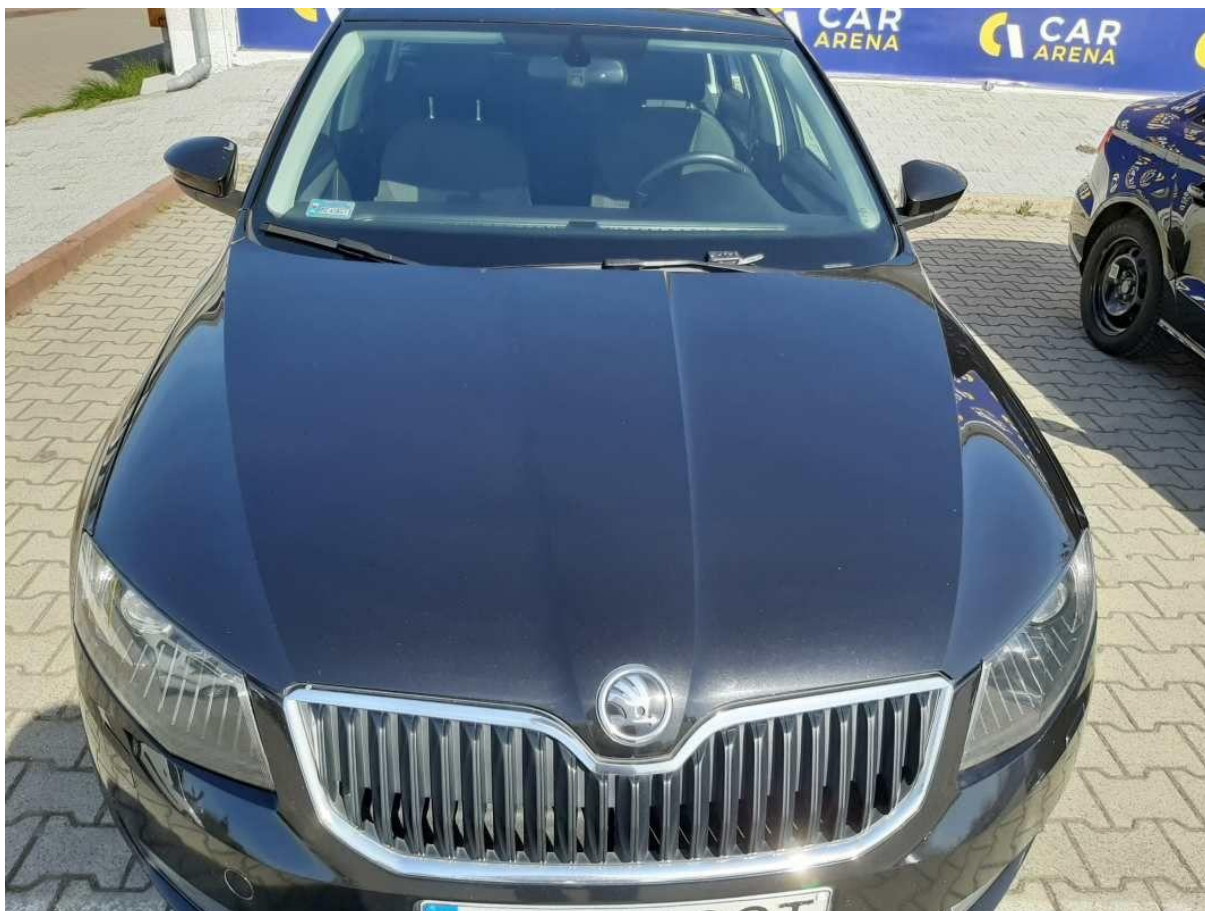


Fot. nr 50



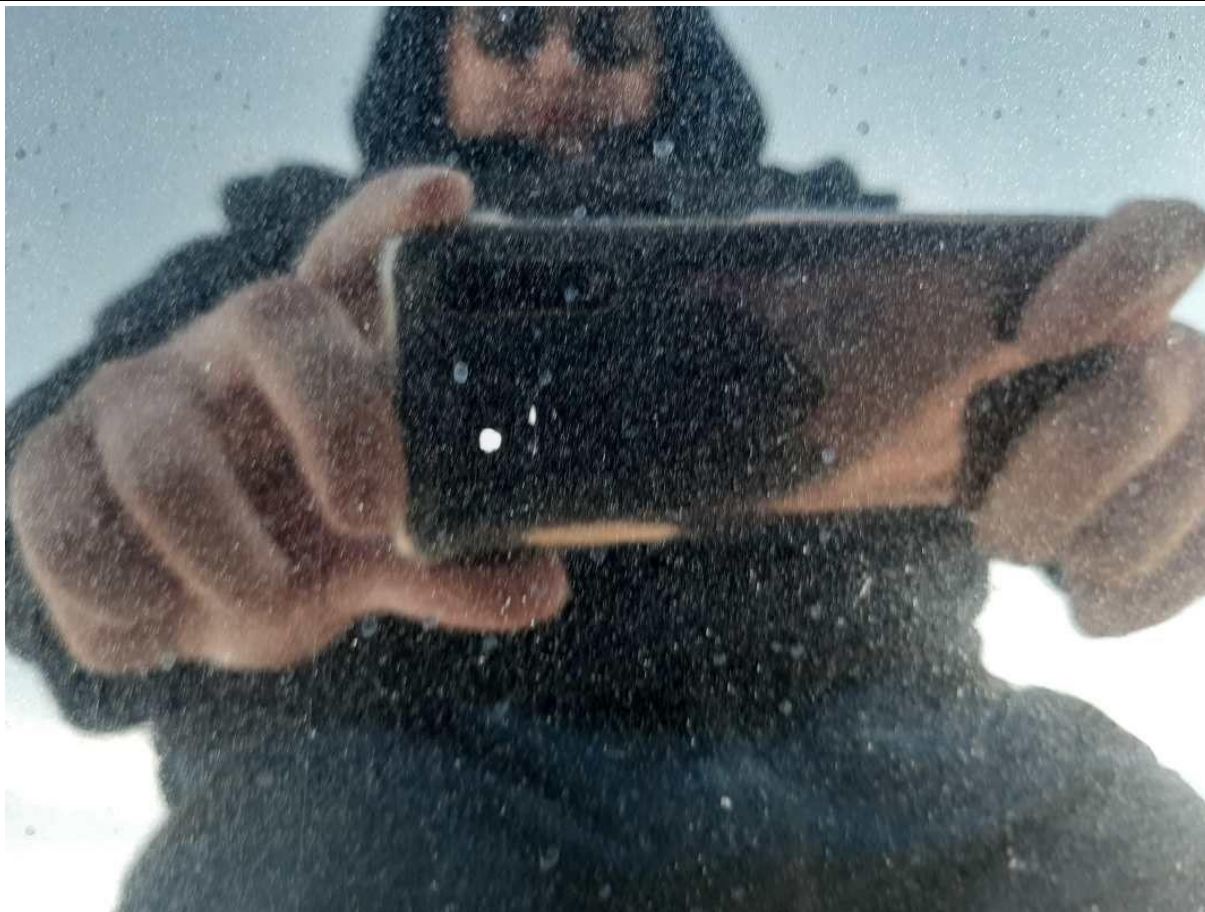


Fot. nr 51



Fot. nr 52





Fot. nr 53



Fot. nr 54



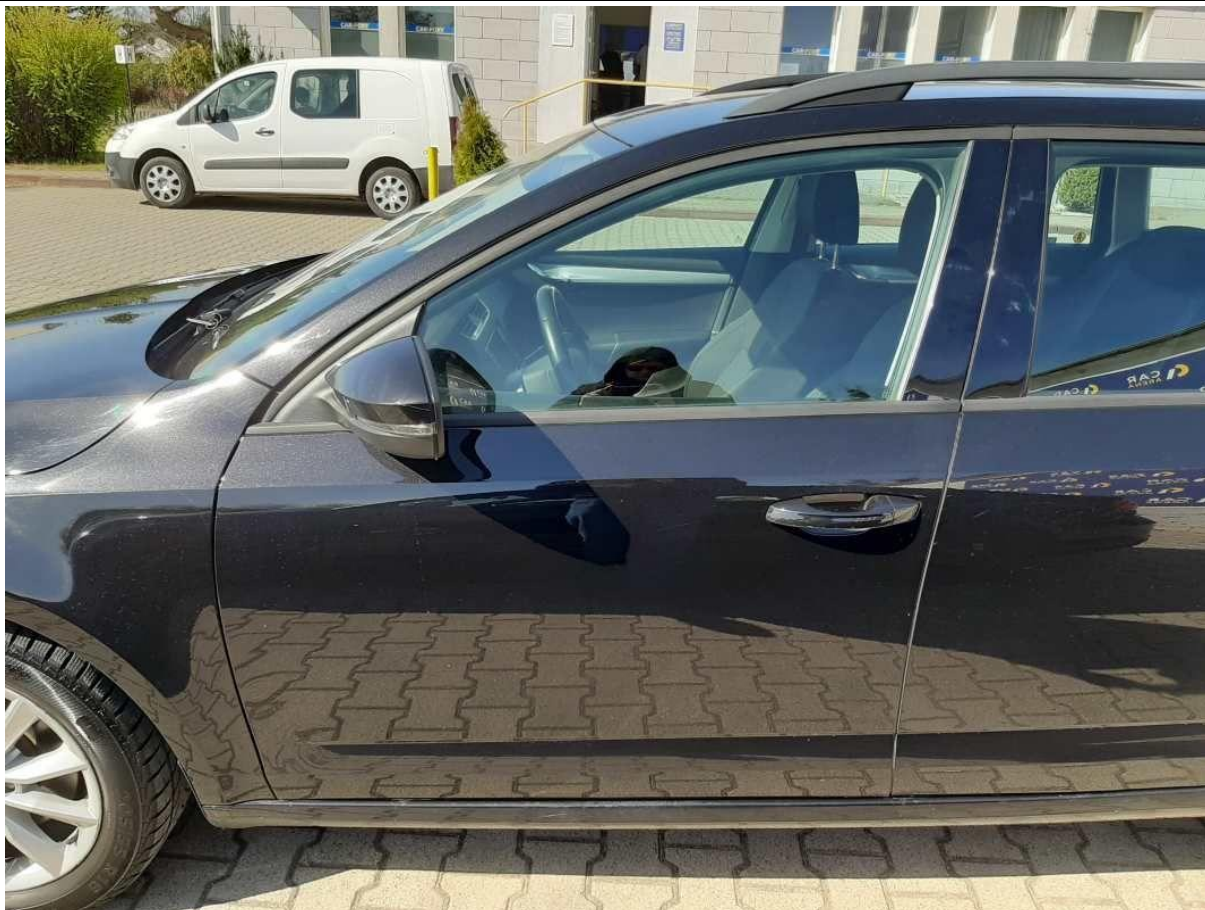


Fot. nr 55

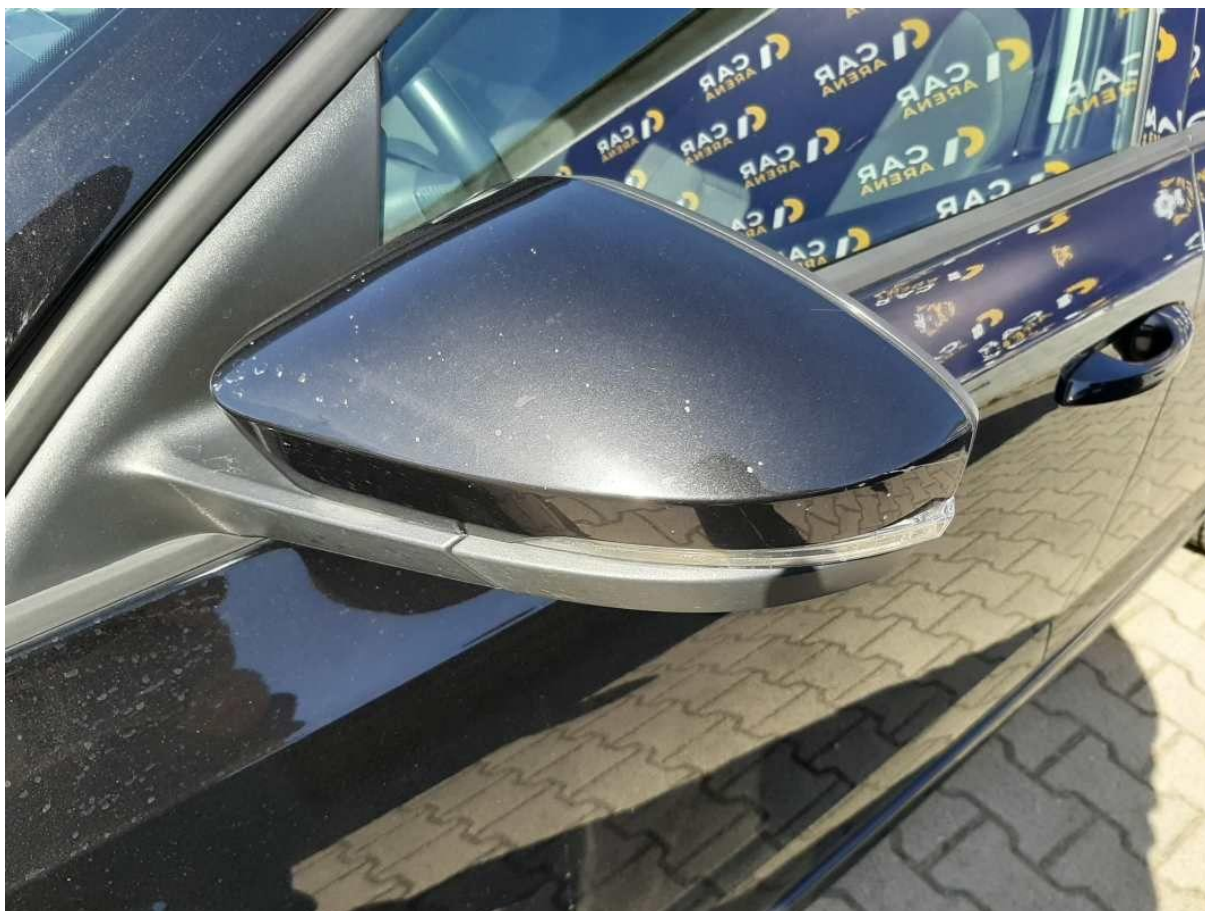


Fot. nr 56



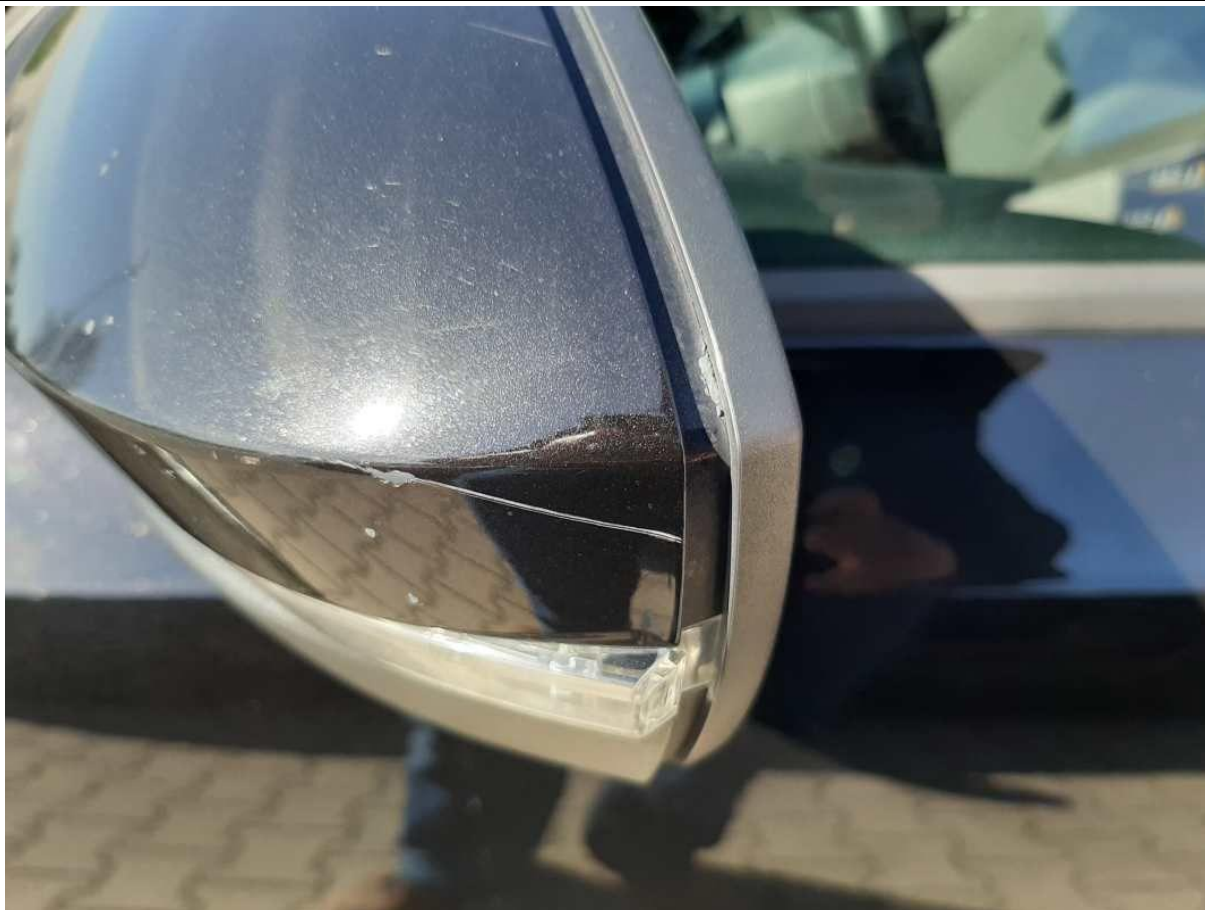


Fot. nr 57



Fot. nr 58





Fot. nr 59

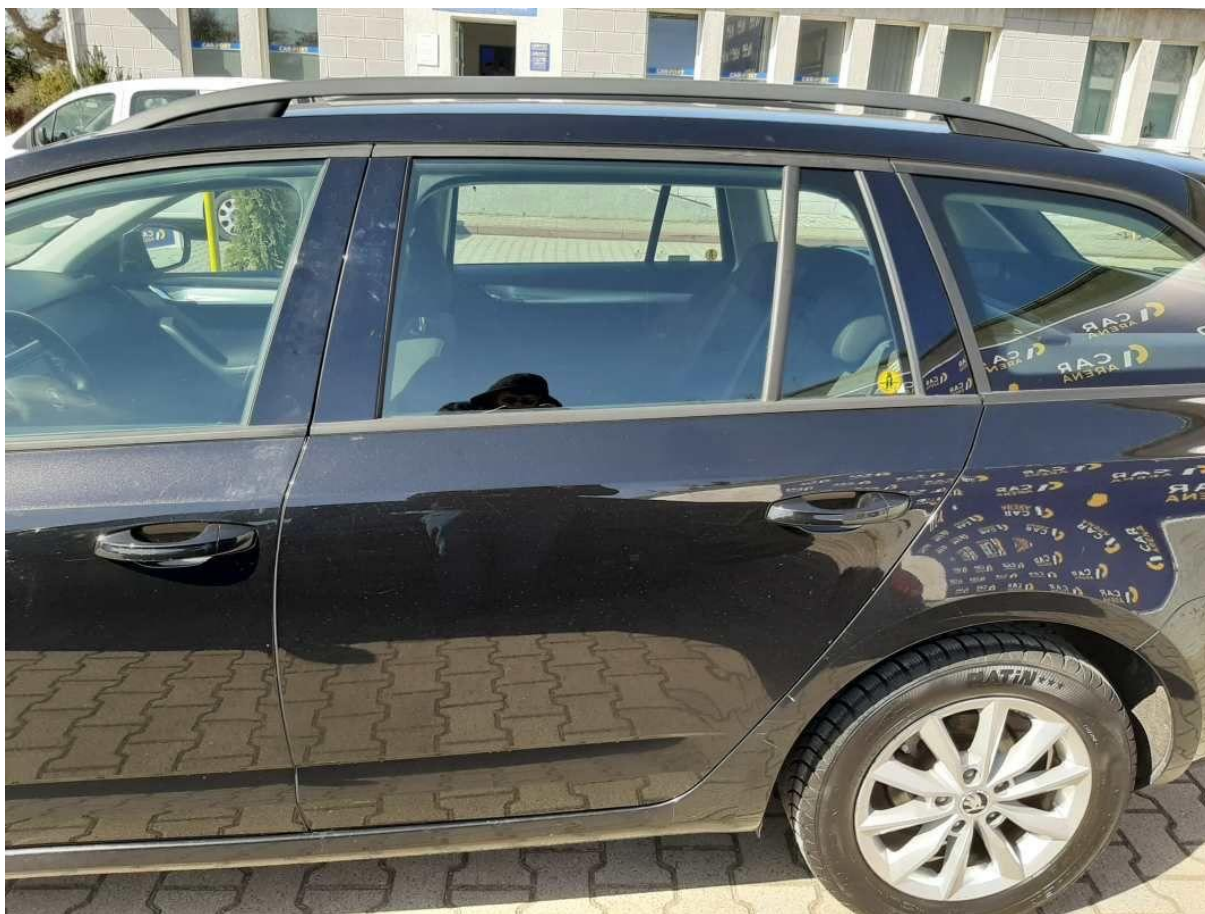


Fot. nr 60





Fot. nr 61



Fot. nr 62





Fot. nr 63



Fot. nr 64





Fot. nr 65



Fot. nr 66



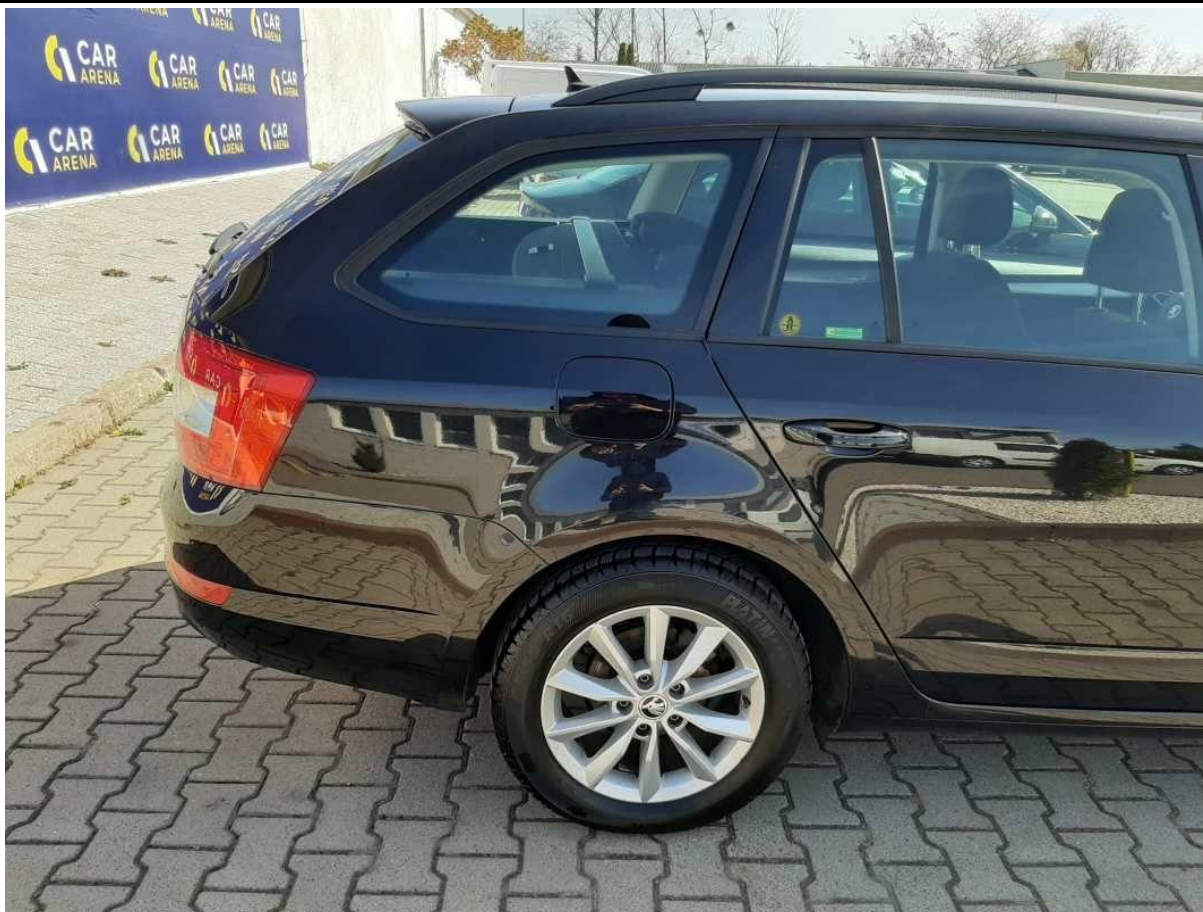


Fot. nr 67



Fot. nr 68





Fot. nr 69

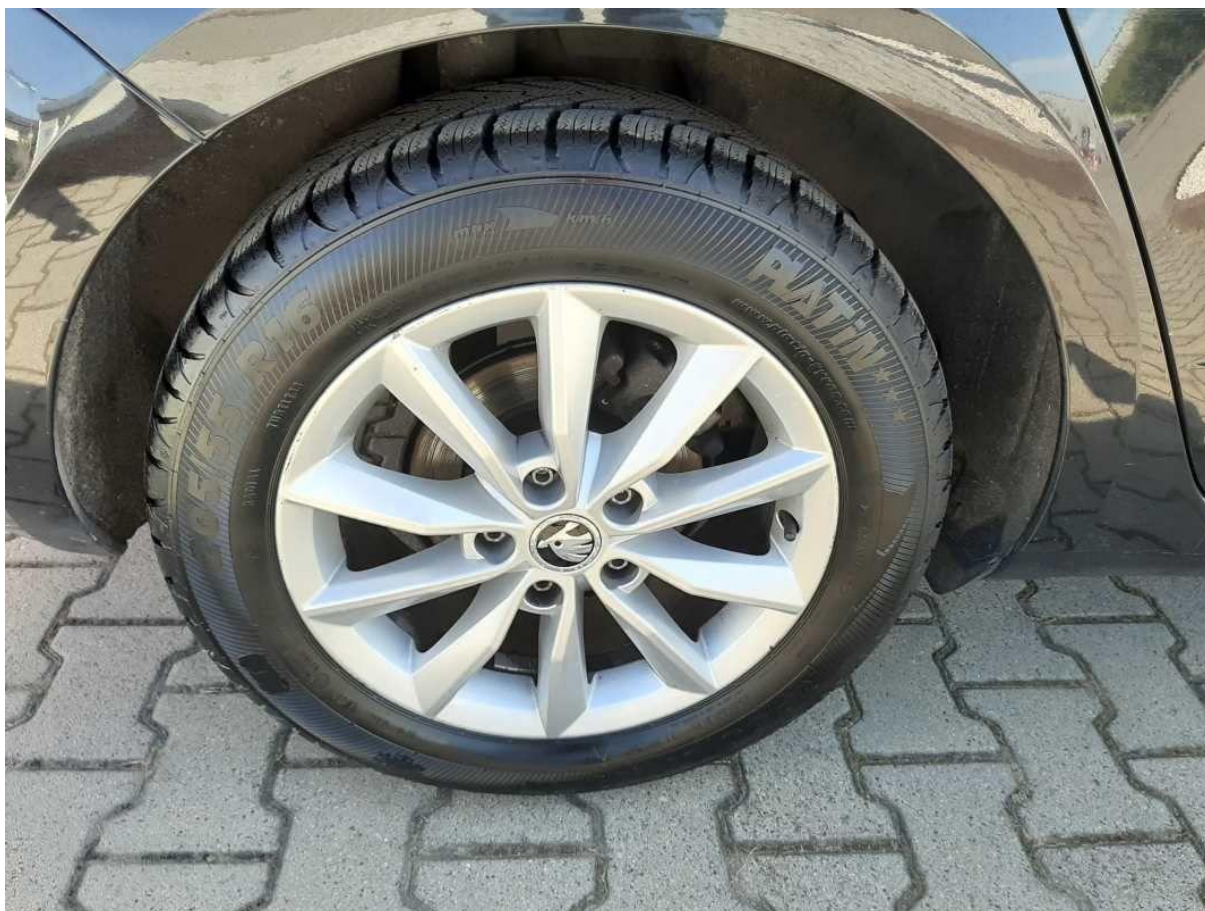


Fot. nr 70



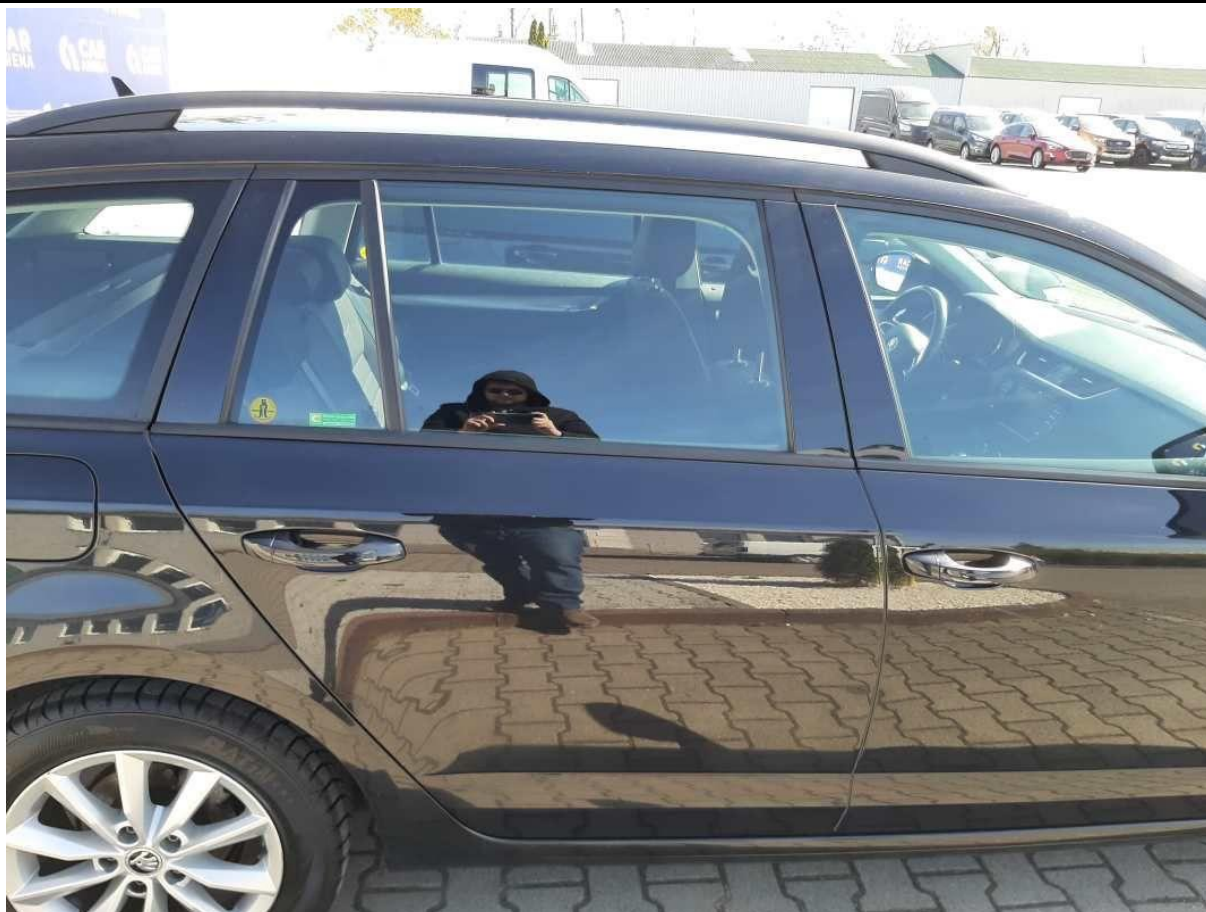


Fot. nr 71

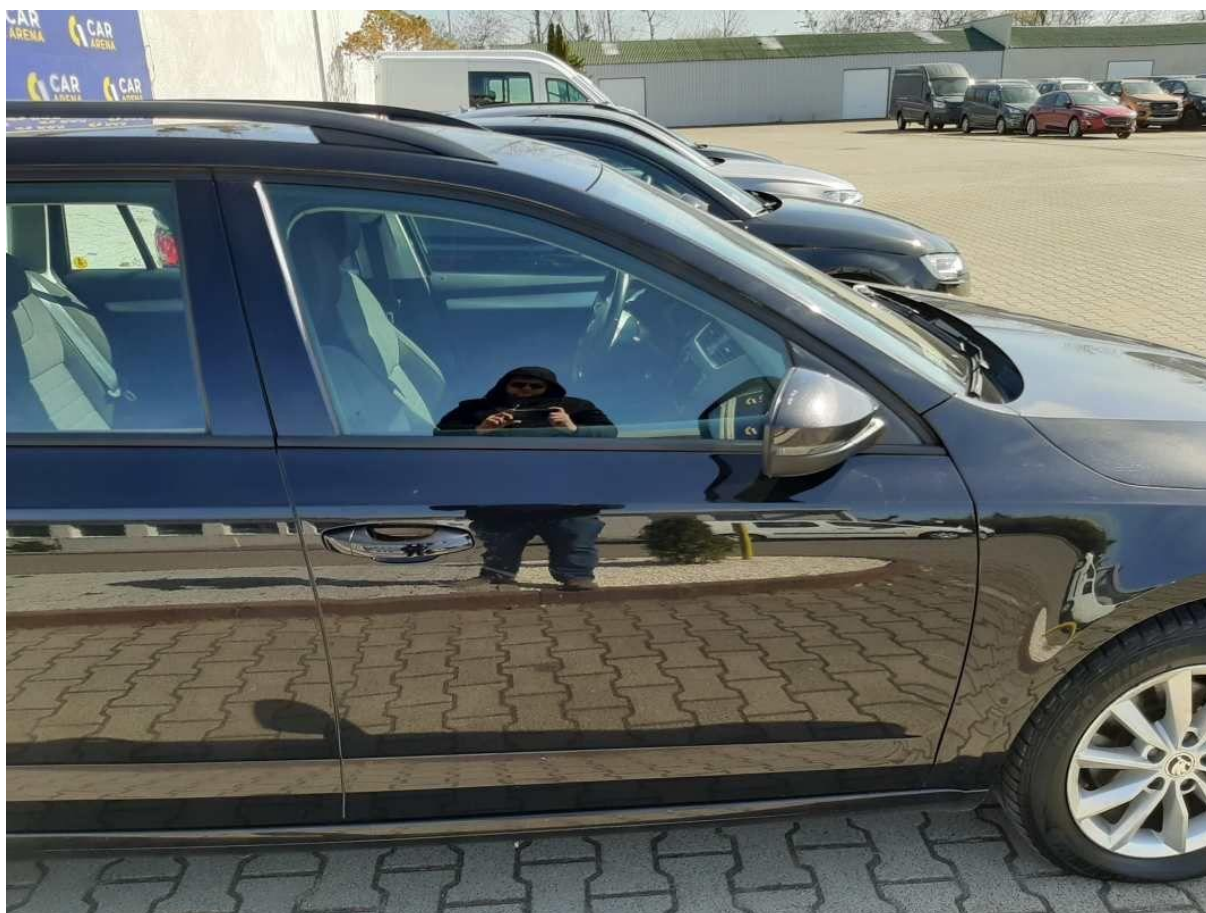


Fot. nr 72





Fot. nr 73



Fot. nr 74



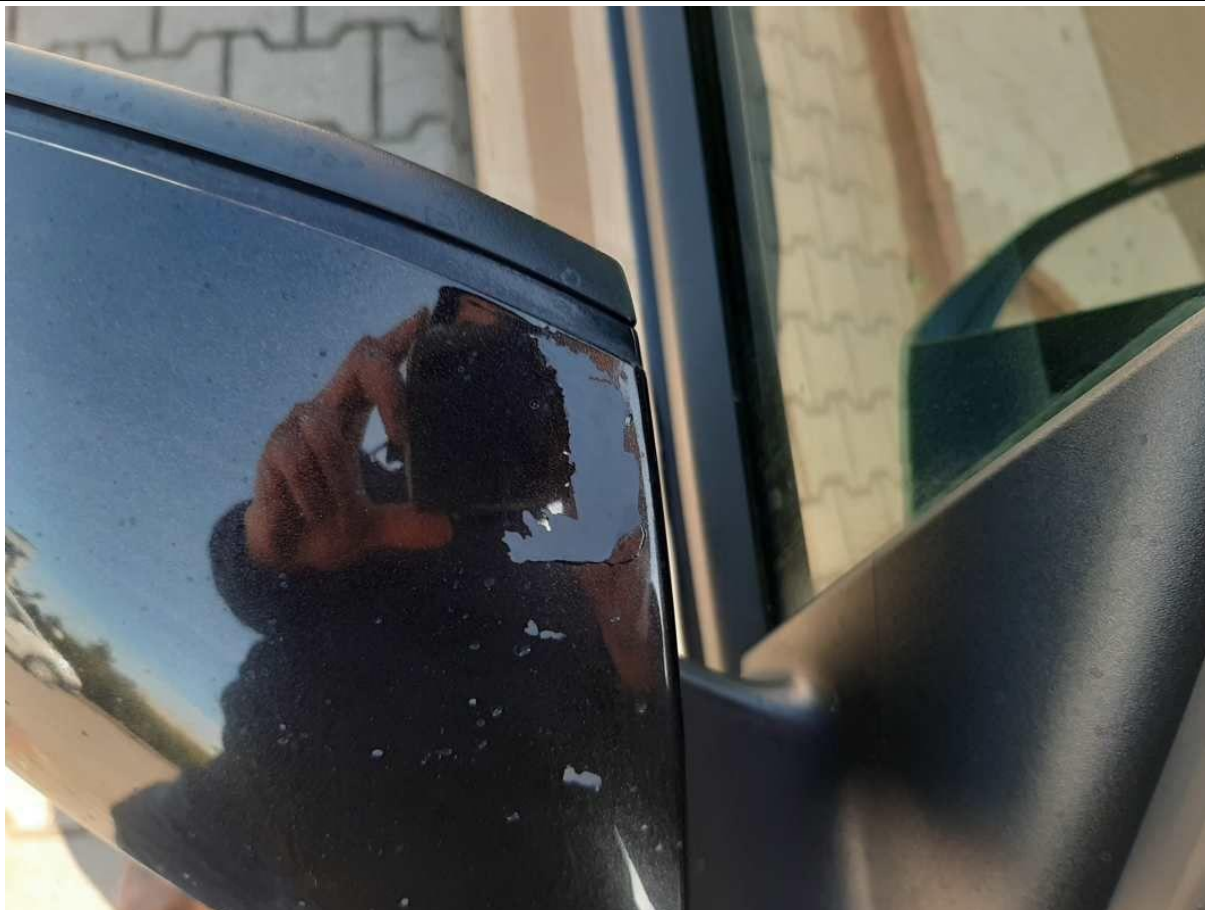


Fot. nr 75

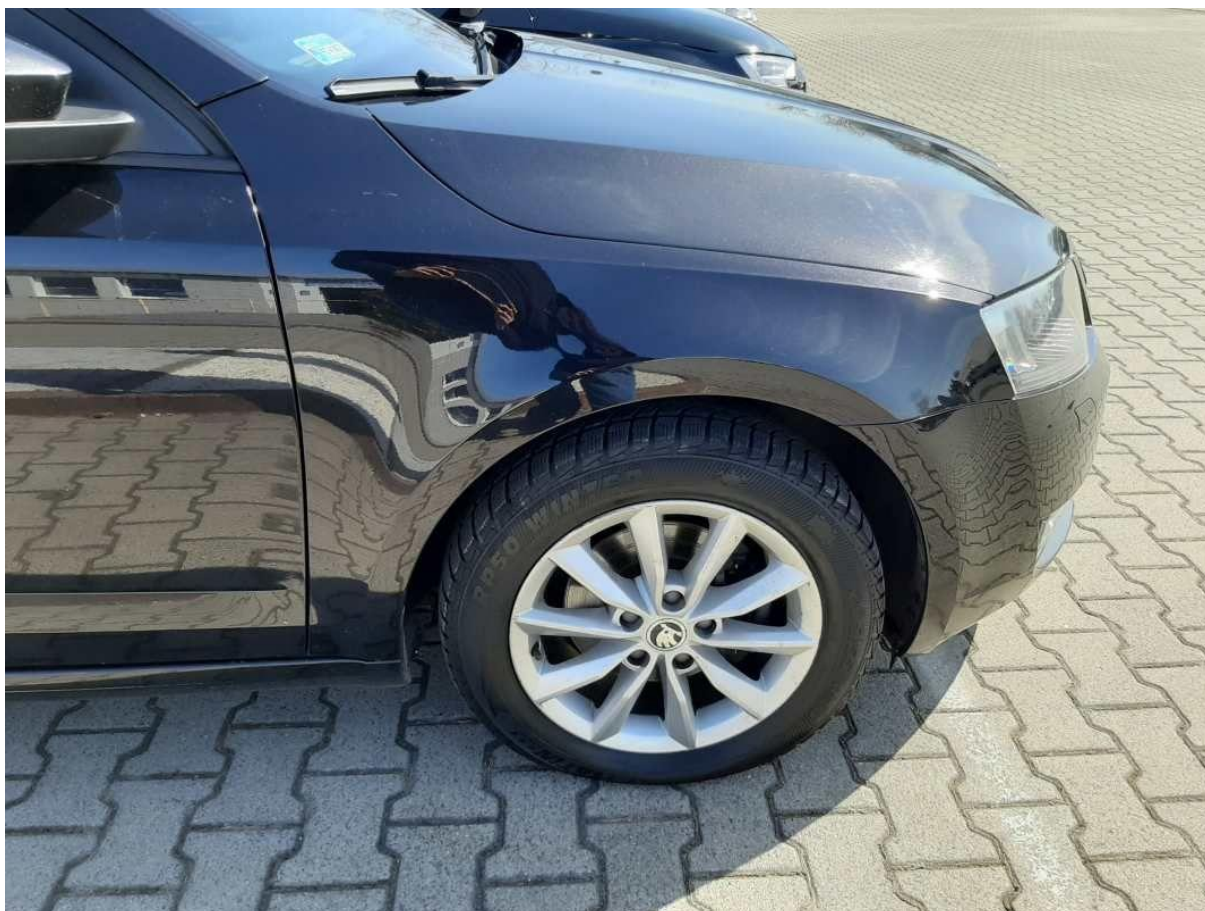


Fot. nr 76





Fot. nr 77



Fot. nr 78



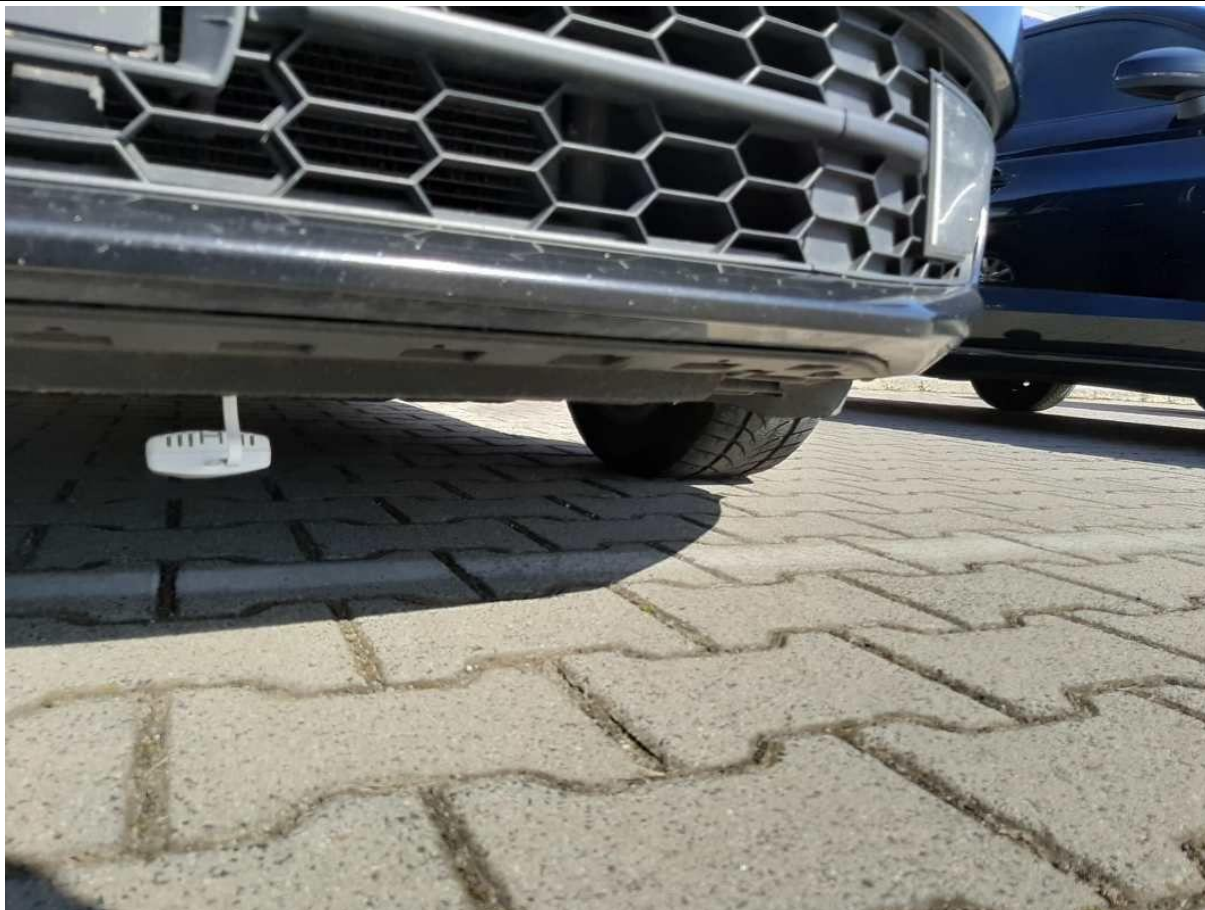


Fot. nr 79

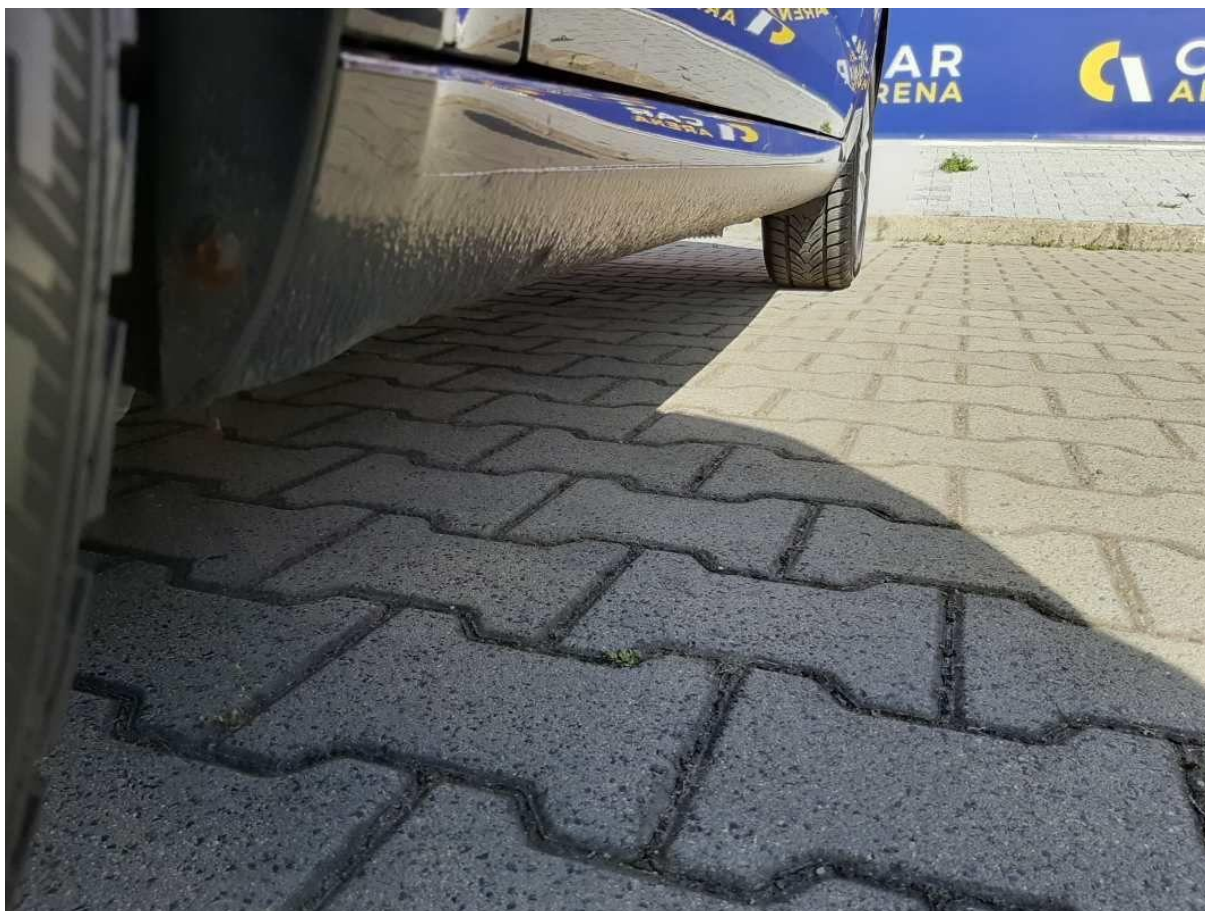


Fot. nr 80





Fot. nr 81



Fot. nr 82





Fot. nr 83

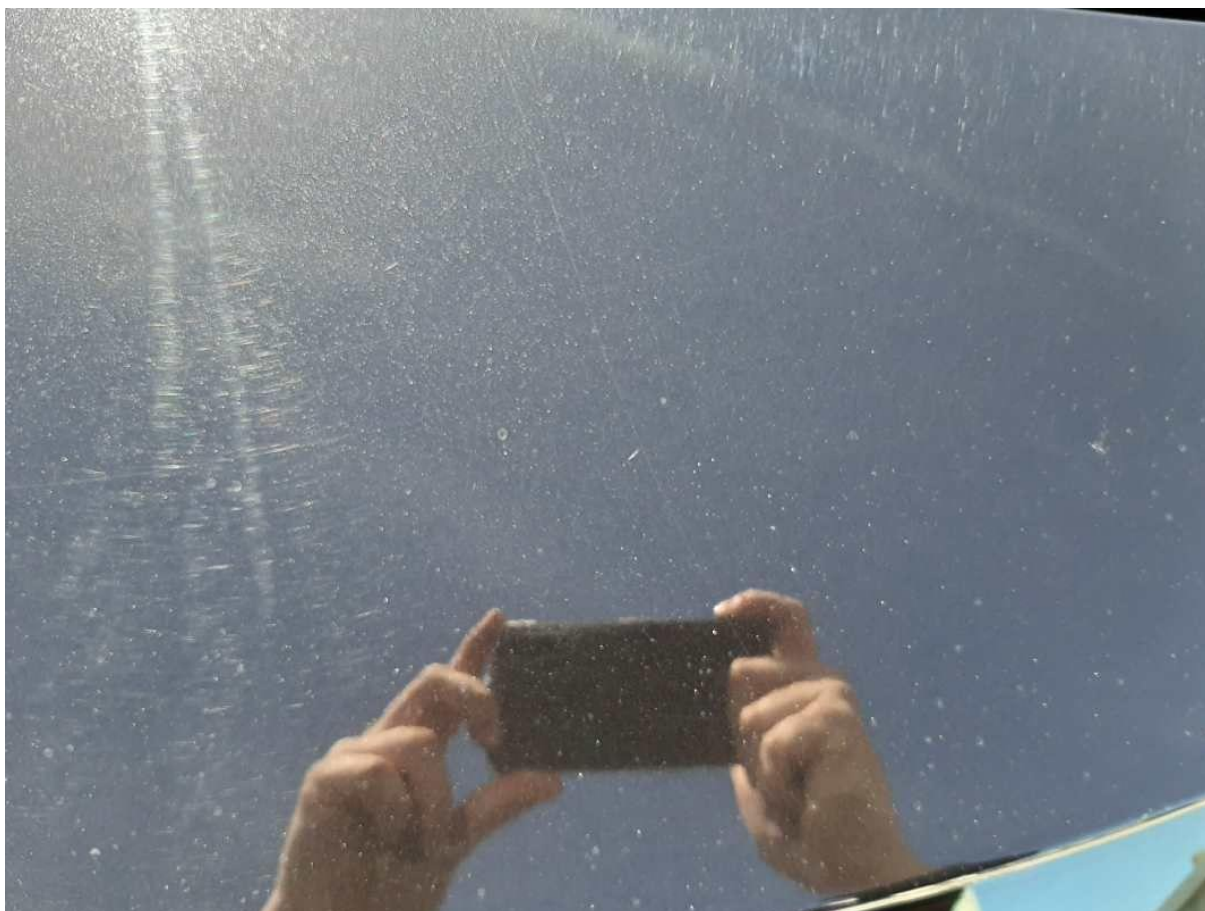


Fot. nr 84





Fot. nr 85



Fot. nr 86

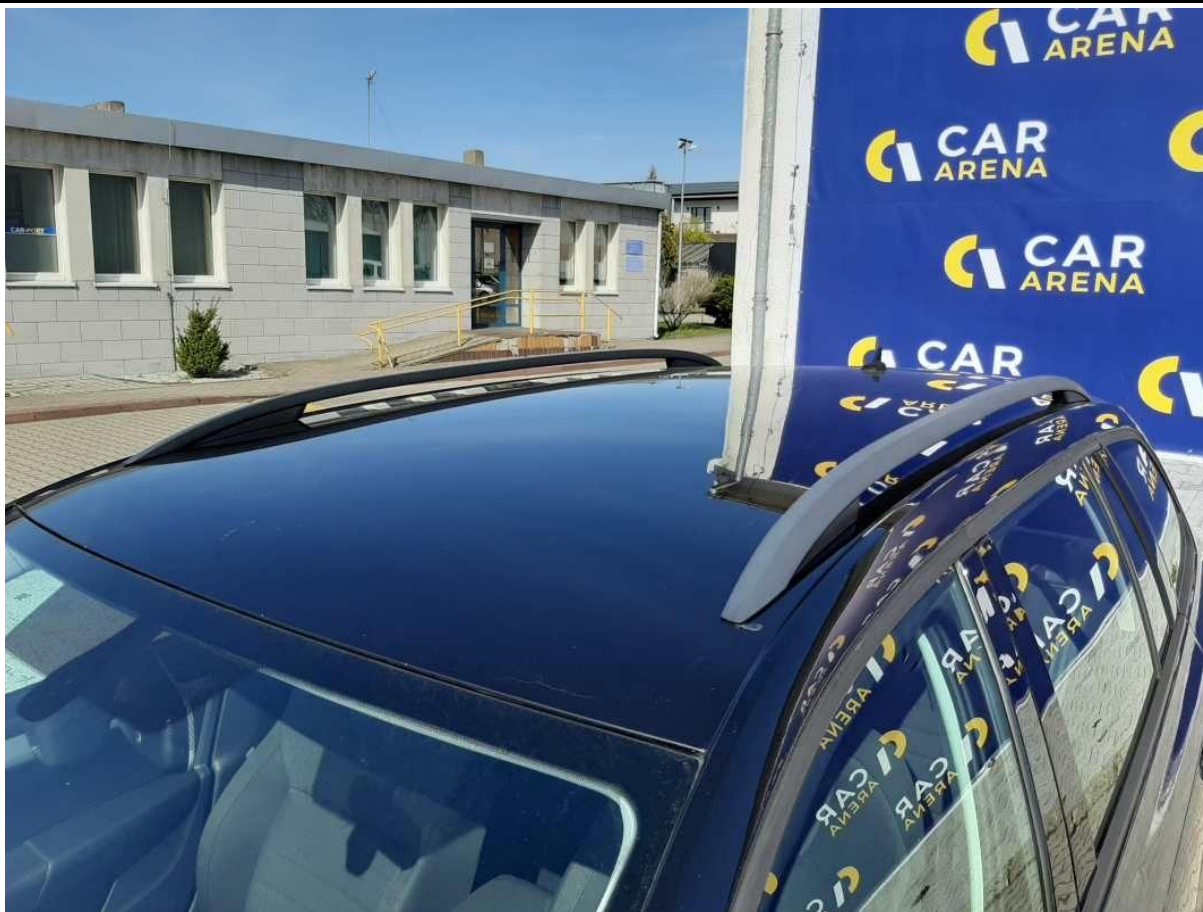


Fot. nr 87

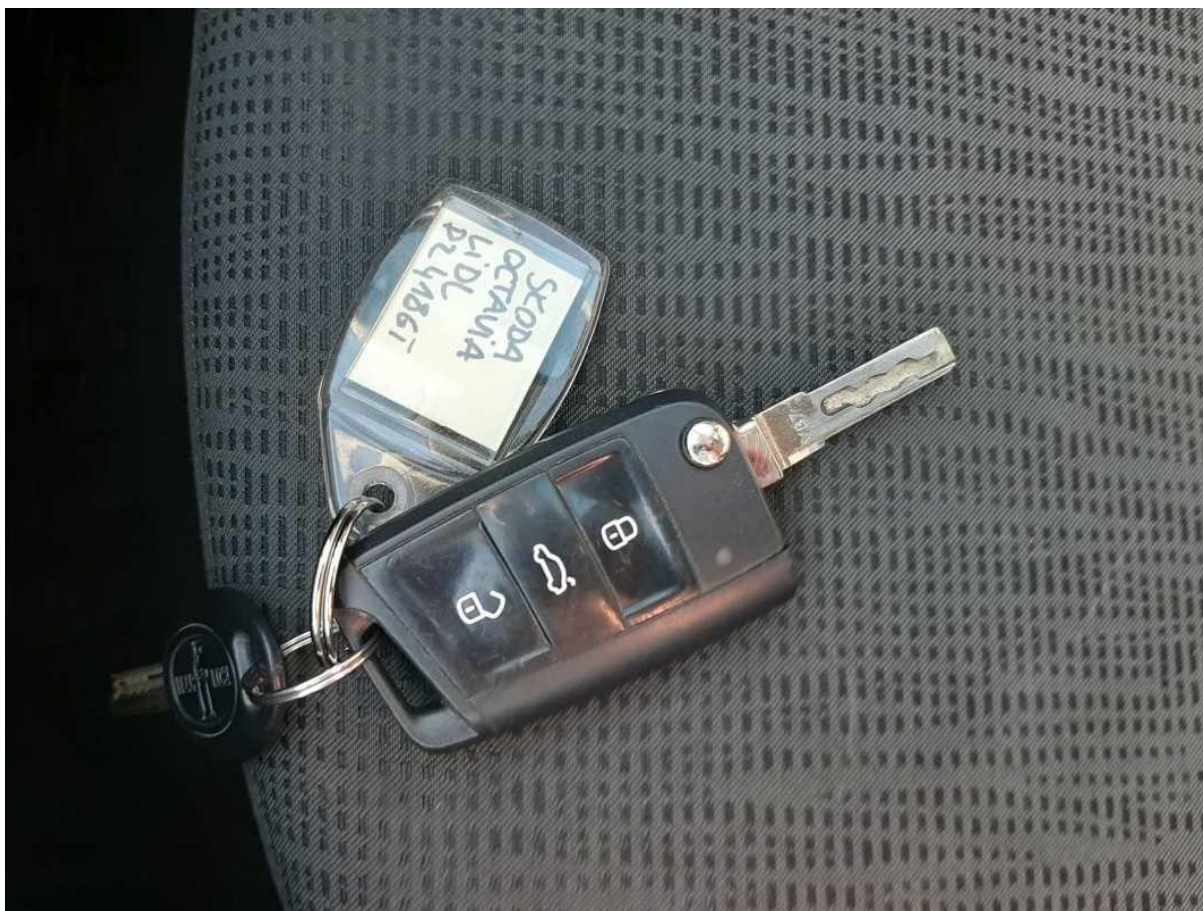


Fot. nr 88

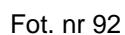
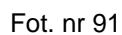




Fot. nr 89



Fot. nr 90



*Dokument wystawiony elektronicznie, wany bez podpisu*