

Nr zlecenia: 03/14/09/2020

Zleceniodawca:

CARPORT
Budowlanych 7
62-081 Poznań

Rzeczoznawca:

mgr inż. Roman Łukowski, mgr inż. Aleksander Bucki



OPINIA TECHNICZNA

Zadanie: Określenie wartości rynkowej pojazdu

DANE IDENTYFIKACYJNE POJAZDU		Dane: [O] IX-2020	
Rodzaj pojazdu:	Samochód osobowy	VIN:	WF06XXGCC6GS43938
Marka:	FORD	Nr rejestracyjny:	WY9267J
Model pojazdu:	Focus 1.5 TDCi MR15	Nr Info-Ekspert:	011-08276
Wersja:	Trend	Rok produkcji:	2016
Wskazanie drogomierza	236348 km		
Data pierwszej rejestracji	2016/12/28		
Data wykonania badania technicznego	2021/12/17		
Rodzaj nadwozia	kombi (uniwersalne) 5 drzwiowe		
Dop. masa całkowita	1900 kg		
Jednostka napędowa	z zapłonem samoczynnym		
Pojemność / Moc silnika	1499 ccm / 88kW (120KM)		
Doładowanie	Turbosp. z chłodn. powietrza		
Liczba cylindrów / Układ cylindrów / Liczba zaworów	4 / rzędowy / 8		
Rodzaj skrzyni biegów	manualna		
Rodzaj napędu	przedni (4x2)		
Kolor powłoki lakierowej, (rodzaj lakieru)	SZARY 2-warstwowy z efektem metalicznym		

WYPOSAŻENIE STANDARDOWE			
L.p.	Nazwa elementu wyposażenia	L.p.	Nazwa elementu wyposażenia
1	ABS + EBD - system dystrybucji siły hamowania	15	System bezpieczeństwa inteligentny IPS
2	Głośniki 6 szt.	16	System Ford MyKey
3	Kierownica i dźwignia zmiany biegów pokryte skórą	17	System kontroli ciśnienia w oponach
4	Klimatyzacja	18	System kontroli trakcji ESC
5	Komputer pokładowy	19	System kontroli trakcji TA
6	Kurtyny powietrzne boczne	20	System poprawiający stabilność na zakretach TVC
7	Lusterka zewnętrzne regulowane elektrycznie	21	System Start/Stop
8	Lusterka zewnętrzne w kolorze nadwozia	22	System ułatwiający ruszanie na wzniesieniu HSA
9	Mocowanie fotelika dziecięcego ISOFIX	23	System wspomagania nagłego hamowania EBA
10	Poduszka powietrzna kierowcy	24	Szyby przednie regulowane elektrycznie

11	Poduszka powietrzna pasażera	25	wiatła do jazdy dziennej
12	Poduszki powietrzne boczne	26	Tapicerka tekstylna
13	Radioodtwarzacz CD/MP3	27	Zestaw naprawczy opon
14	Sterowanie radiem zdalne	28	Złotczy "USB"

WYPOSAŻENIE DODATKOWE

L.p. Nazwa elementu wyposażenia

- 1 Czujniki parkowania - tył
- 2 Klimatyzacja automatyczna 2 strefowa (dopłata)
- 3 Koło zapasowe dojazdowe
- 4 Konsola centralna z podłokietnikiem
Podłokietnik centralny przedni
Konsola centralna
Gniazdo 12V 2 szt.
Złotczy "USB"
- 5 Lakier metalizowany
- 6 Lusterka zewnętrzne podgrzewane elektrycznie
- 7 System Ford SYNC 2
- 8 wiatła do jazdy dziennej LED (dopłata)

OPIS ZAMONTOWANEGO W POJEŻDŻU OGUMIENIA

Koło	Marka, typ	Bieżnik [mm]
Przednie lewe:	GOODYEAR 205/55 R16 91V EAGLE NCT5 4RIB TL	4,5
Przednie prawe:	GOODYEAR 205/55 R16 91V EAGLE NCT5 4RIB TL	5,0
Tylne lewe:	FULDA 205/55 R16 91V ECOCONTROL HP TL	6,5
Tylne prawe:	FULDA 205/55 R16 91V ECOCONTROL HP TL	6,5

KOREKTY WARTOŚCI POJAZDU

KOREKTA ZA PIERWSZĄ REJESTRACJĄ	(+)
KOREKTA ZA WYPOSAŻENIE	(+)
KOREKTA ZA PRZEBIEG	(-)
KOREKTY RÓŻNE:	
Stan utrzymania i dbałość o pojazd	(-)
Uszkodzenia do weryfikacji	(-)
Sprzedaż hurtowa B2B	(-)
KOREKTY RÓŻNE RAZEM	(-)
KOREKTA ZA OGUMIENIE	(-)

OPIS STANU TECHNICZNEGO ZESPOŁÓW POJAZDU

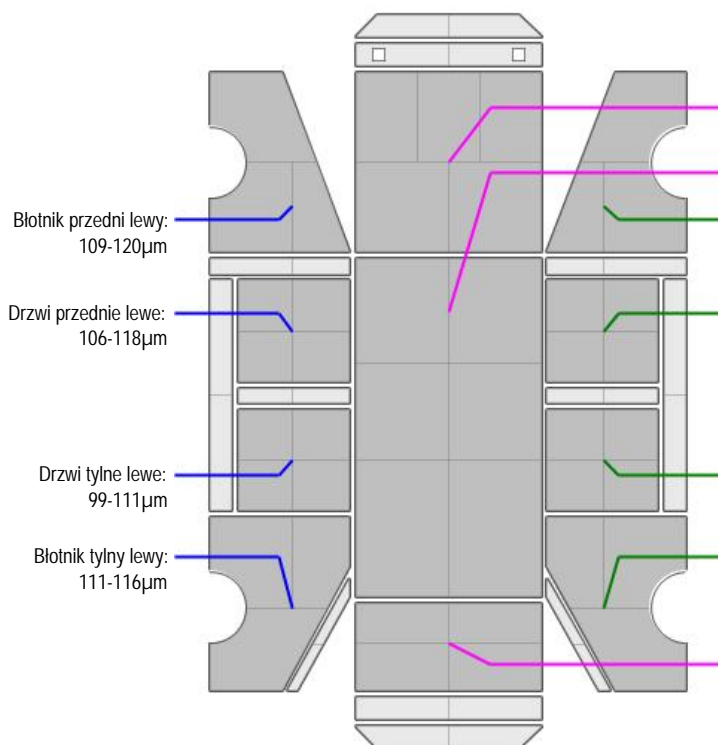


NADWOZIE - Szkielet i poszycia zewnętrzne

L.p.	Nazwa elementu	L / P	Rodzaj uszkodzenia	Opis	Fot. nr
1	Pokrywa przednia		Wgnieciona z zarysowaniami powłoki lakierowej	Ubytki powłoki lakierowej	
2	Drzwi boczne tylne	L	Wgniecione z zarysowaniami powłoki lakierowej		
3	Drzwi boczne tylne	P	Zarysowania powłoki lakierowej		
4	Próg	L	Wgnieciony, ślady korozji		
5	Próg	P	Zarysowania powłoki lakierowej		
6	Dach		Odpryski powłoki lakierowej z miejscowej korozji blachy	Zarysowania	
7	Łotnik tylny	L	Odpryski powłoki lakierowej z miejscowej korozji blachy		
8	Łotnik tylny	P	Odpryski powłoki lakierowej z miejscowej korozji blachy	Wgniecenia wewnętrzne drzwi	



NADWOZIE – Opis powłoki lakierowej



Pokrywa przednia:
181-190µm

Dach:
105-115µm
Błotnik przedni prawy:
101-112µm

Drzwi przednie prawe :
172-212µm

Drzwi tylne prawe:
110-126µm

Błotnik tylny prawy:
108-130µm

Pokrywa (drzwi) tyłu nadwozia:
79-111µm

L.p.	Nazwa elementu	L / P	Grubo powłoki [µm]	Opis
1	Pokrywa przednia		181-190µm	
2	Dach		105-115µm	
3	Błotnik przedni	L	109-120µm	
4	Drzwi przednie	L	106-118µm	
5	Drzwi tylne	L	99-111µm	
6	Błotnik tylny	L	111-116µm	
7	Błotnik przedni	P	101-112µm	
8	Drzwi przednie	P	172-212µm	
9	Drzwi tylne	P	110-126µm	
10	Błotnik tylny	P	108-130µm	
11	Pokrywa (drzwi) tyłu nadwozia		79-111µm	



NADWOZIE – Wyposażenie zewn trzne

L.p.	Nazwa elementu	L / P	Rodzaj uszkodzenia	Opis	Fot. nr
1	Zderzak przedni		Odpryski powłoki lakierowej, Zarysowany	Niewła ciwie zmontowany (pasowanie)	
2	Poszycie zderzaka przedniego			Spojler dolny zarysowany	
3	Zderzak tylny		Zarysowany		

4	Szyba przednia			Zamiennik	
---	----------------	--	--	-----------	--

**NADWOZIE – Wyposażenie wewnętrzne**

L.p.	Nazwa elementu	L / P	Rodzaj uszkodzenia	Opis	Fot. nr
1	Fotel przedni kpl.	L	Zabrudzony, rozerwany		
2	Fotel przedni kpl.	P	Zabrudzony		
3	Kanapa tylna		Zabrudzona		
4	Poszycie tablicy rozdzielczej		Zabrudzone		
5	Wykładzina dachu (podsufitka)		Zabrudzona		
6	Poszycie tapicerskie drzwi bocznych przednich	L	Wytarta		
7	Poszycie tapicerskie drzwi bocznych przednich	P	Zabrudzone		
8	Poszycie tapicerskie drzwi tyłu nadwozia		Zarysowana		

**SILNIK z osprzętem, układem paliwowym i wydechowym**

L.p.	Nazwa elementu	Rodzaj uszkodzenia	Opis	Fot. nr
1	Ośłona dolna	Porysowana		

**PODWOZIE – ZAWIESZENIE I KOŁA**

L.p.	Nazwa elementu	L / P	Rodzaj uszkodzenia	Opis	Fot. nr
1	Tarcza koła tylnego stalowa	L	Skorodowana		
2	Tarcza ozdobna koła przedniego		Otarcia		

JAZDA KONTROLNA

- | | | |
|----|--|-------------------------------------|
| 1 | Głośno pracujący silnik | BEZ UWAG |
| 2 | Przyspieszenia pojazdu | BEZ UWAG |
| 3 | Praca układu kierowniczego | BEZ UWAG |
| 4 | Stateczność ruchu pojazdu | BEZ UWAG |
| 5 | Głośno (stuk) zawieszenia | BEZ UWAG |
| 6 | Zmiana biegów, działanie sprzęgła | BEZ UWAG |
| 7 | Głośno skrzyni biegów / bloku napędowego | BEZ UWAG |
| 8 | Skuteczność hamulca zasadniczego | BEZ UWAG |
| 9 | Skuteczność hamulca pomocniczego | BEZ UWAG |
| 10 | Działanie ABS | BEZ UWAG |
| 11 | Działanie drog. i szybko ciomierza | BEZ UWAG |
| 12 | Wskaźnik temperatury silnika | BEZ UWAG |
| 13 | Skuteczność ogrzewania i przewietrzania | Niska wydajność układu klimatyzacji |

Dokument wystawiony elektronicznie, wamy bez podpisu

DOKUMENTACJA FOTOGRAFICZNA



Fot. nr 1



Fot. nr 2



Fot. nr 3



Fot. nr 4



Fot. nr 5



Fot. nr 6



Fot. nr 7



Fot. nr 8



Fot. nr 9



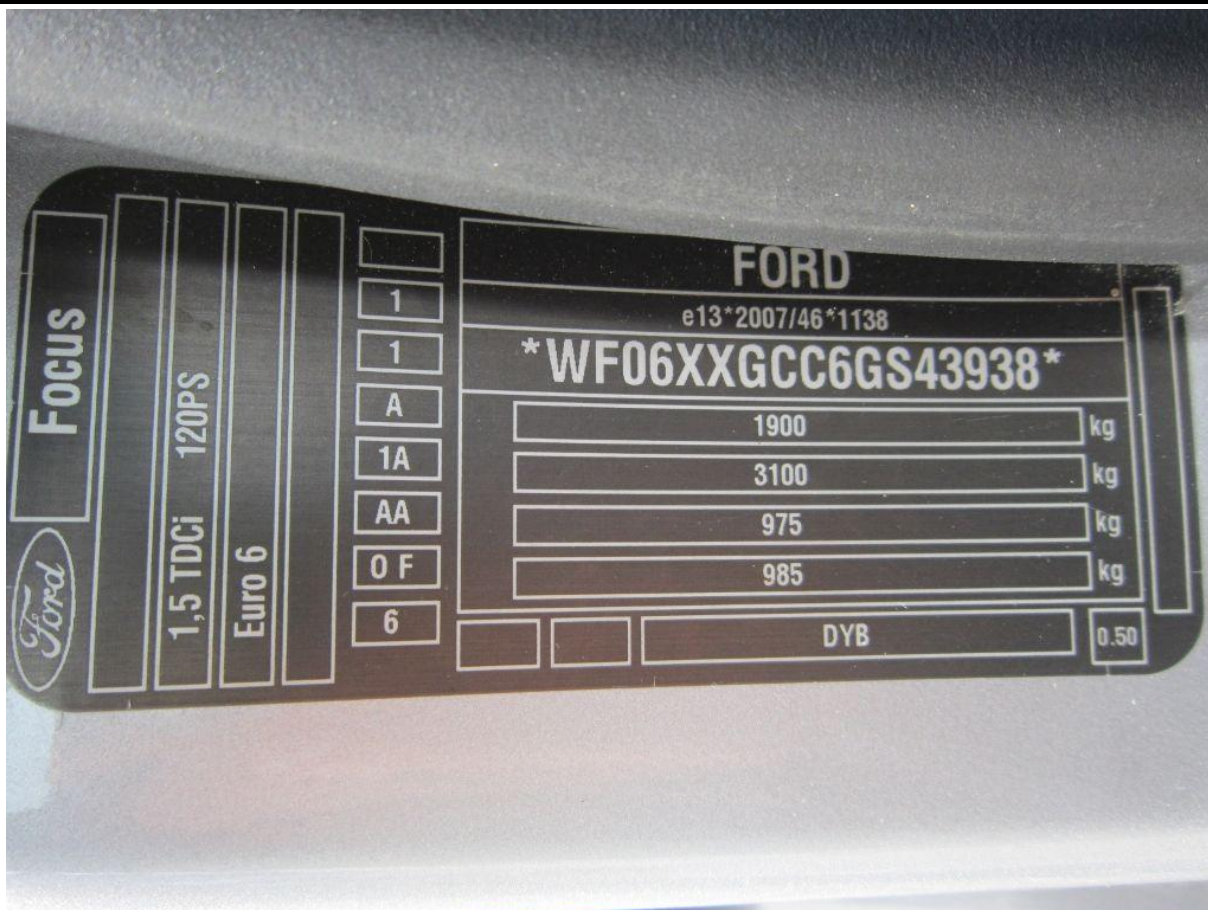
Fot. nr 10



Fot. nr 11



Fot. nr 12



Fot. nr 13



Fot. nr 14



Fot. nr 15



Fot. nr 16



Fot. nr 17



Fot. nr 18



Fot. nr 19



Fot. nr 20



Fot. nr 21



Fot. nr 22



Fot. nr 23



Fot. nr 24



Fot. nr 25



Fot. nr 26



Fot. nr 27



Fot. nr 28



Fot. nr 29



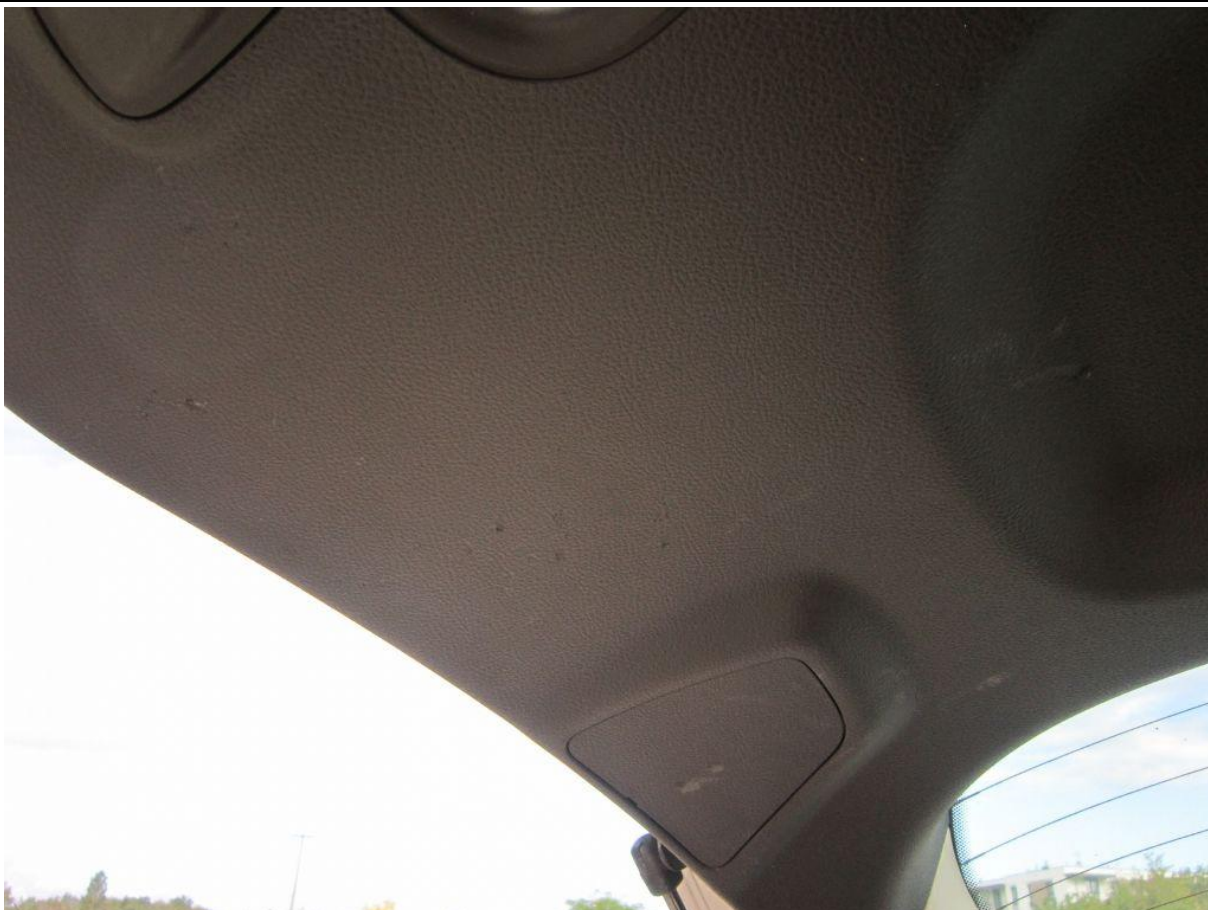
Fot. nr 30



Fot. nr 31



Fot. nr 32



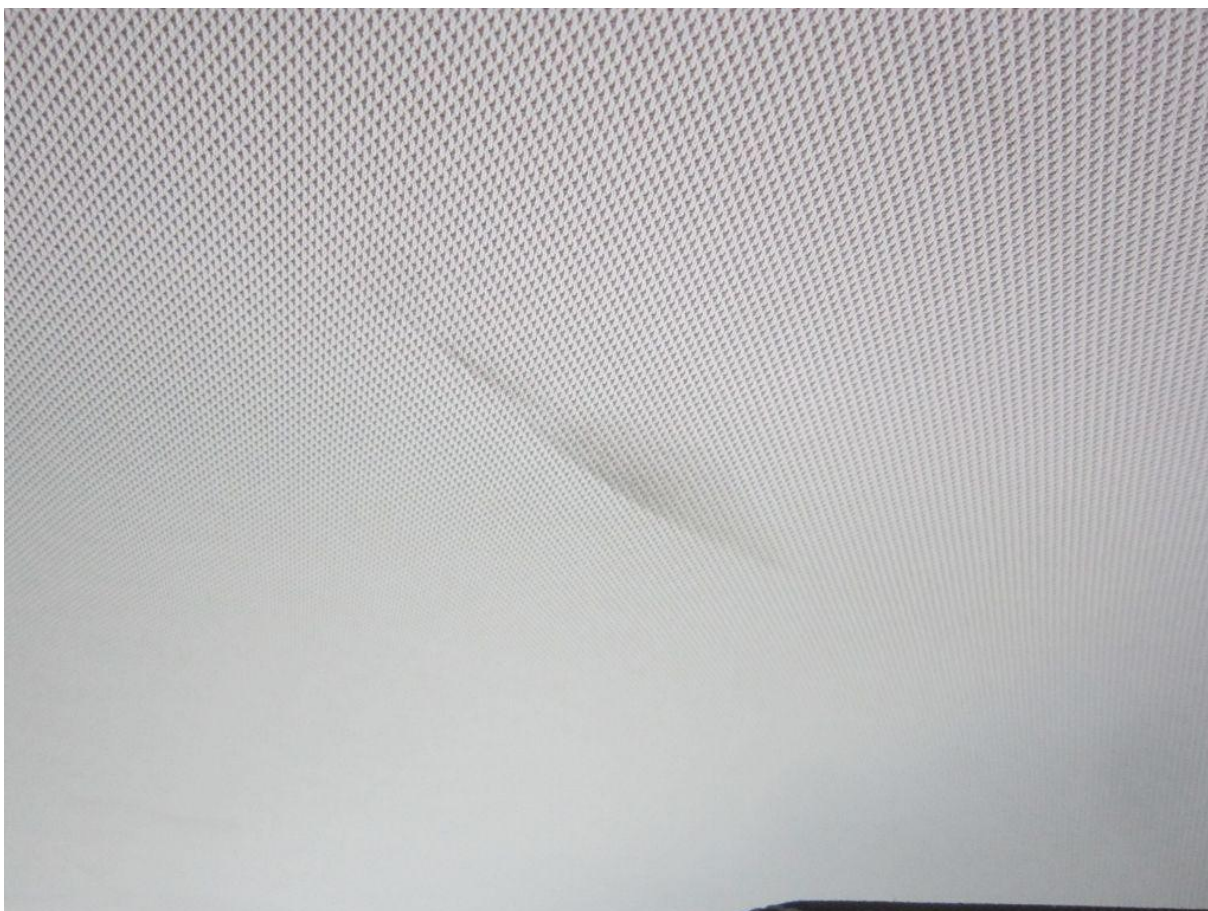
Fot. nr 33



Fot. nr 34



Fot. nr 35



Fot. nr 36



Fot. nr 37



Fot. nr 38



Fot. nr 39



Fot. nr 40



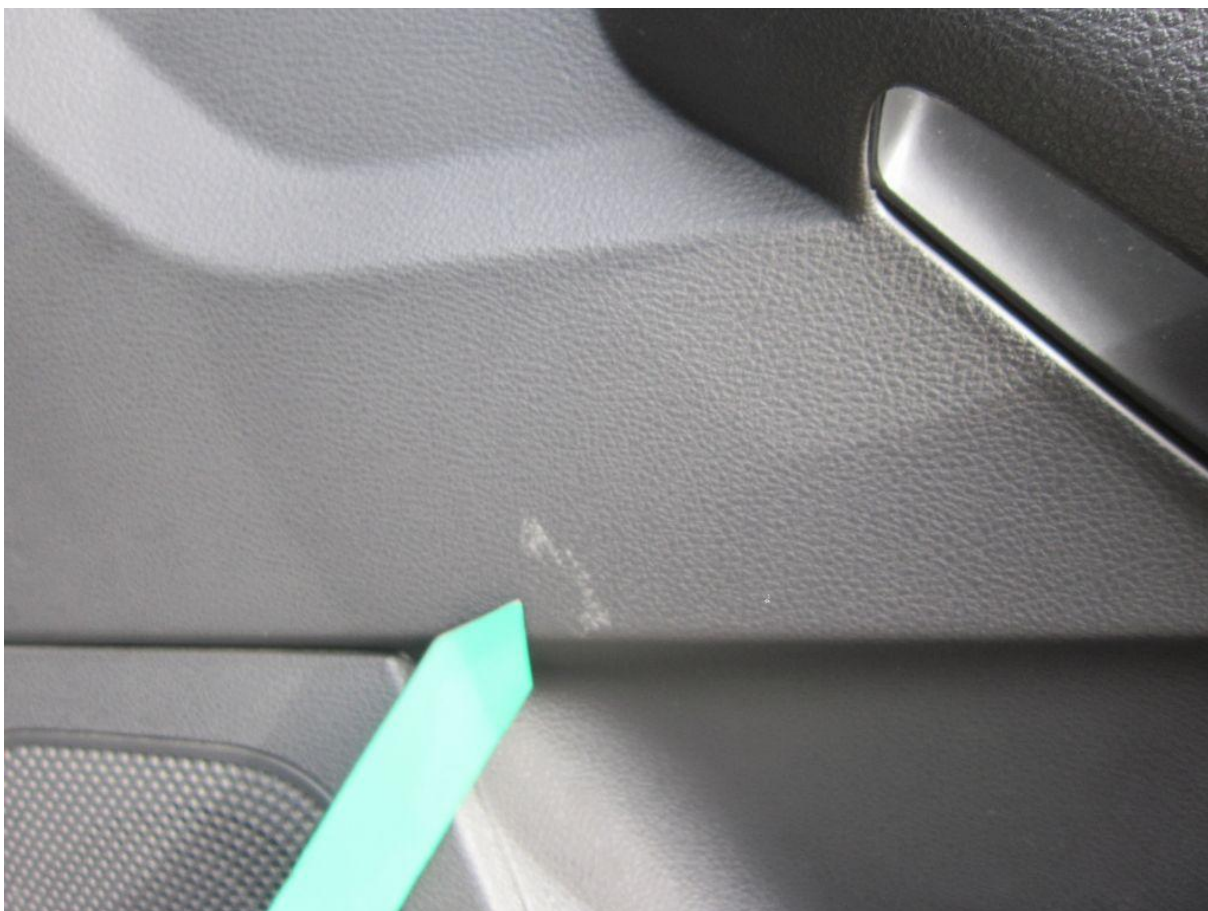
Fot. nr 41



Fot. nr 42



Fot. nr 43



Fot. nr 44



Fot. nr 45



Fot. nr 46



Fot. nr 47



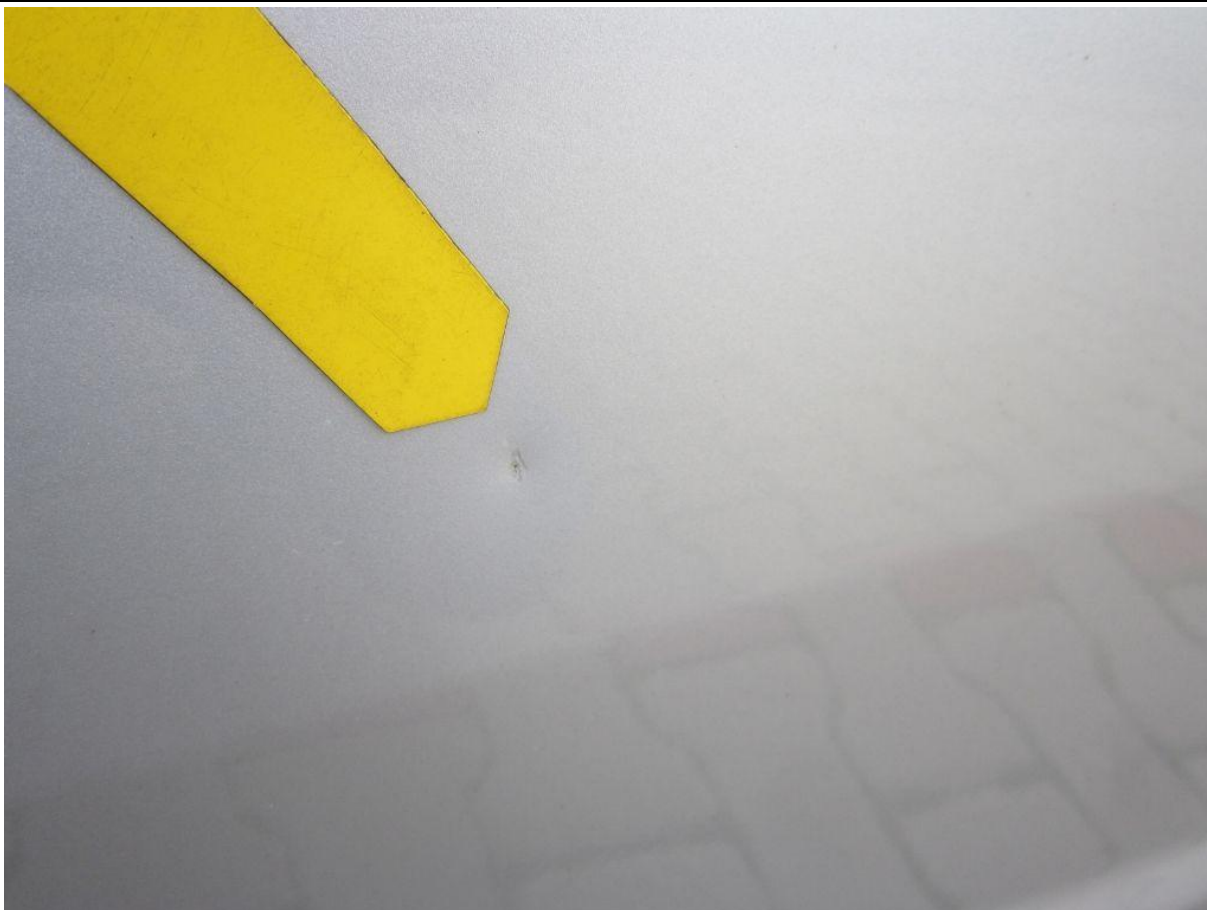
Fot. nr 48



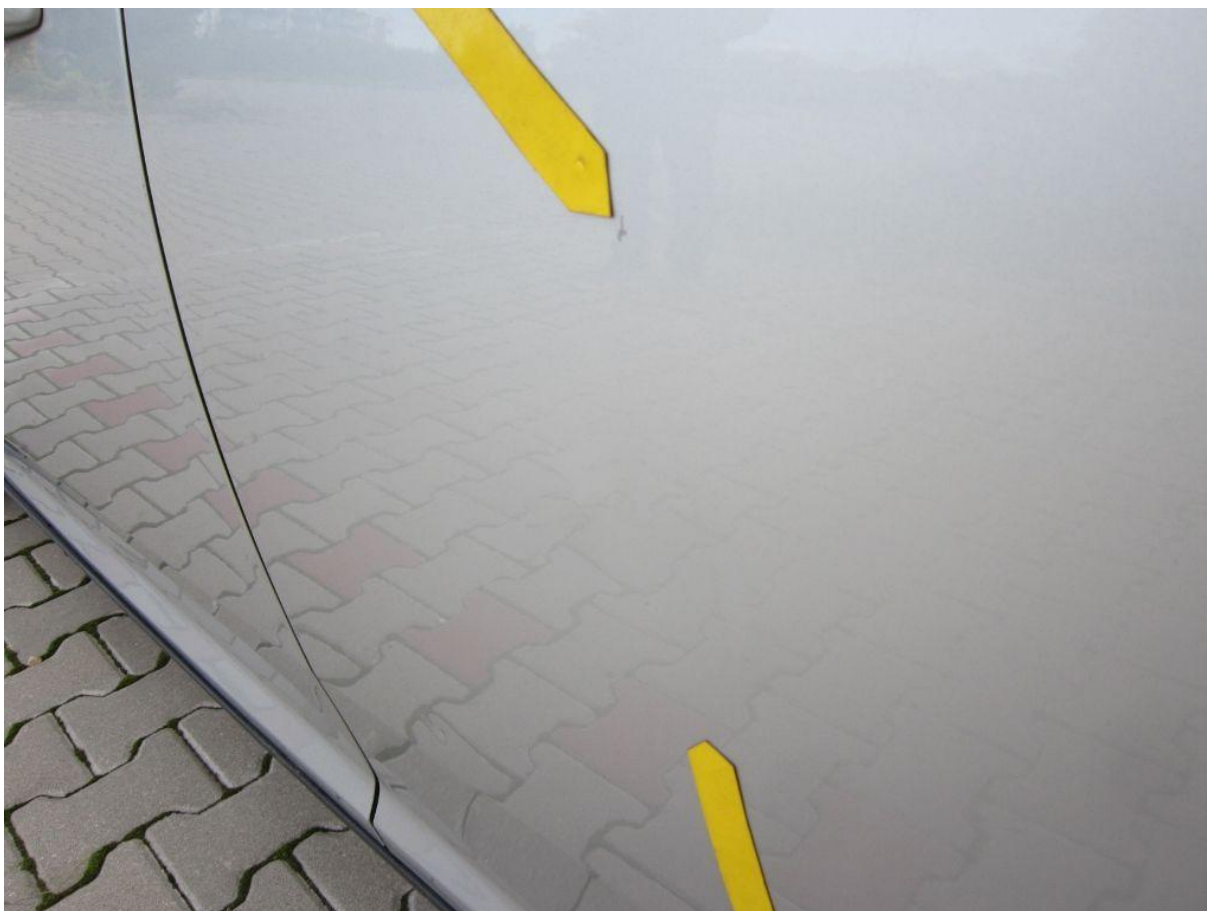
Fot. nr 49



Fot. nr 50



Fot. nr 51



Fot. nr 52



Fot. nr 53



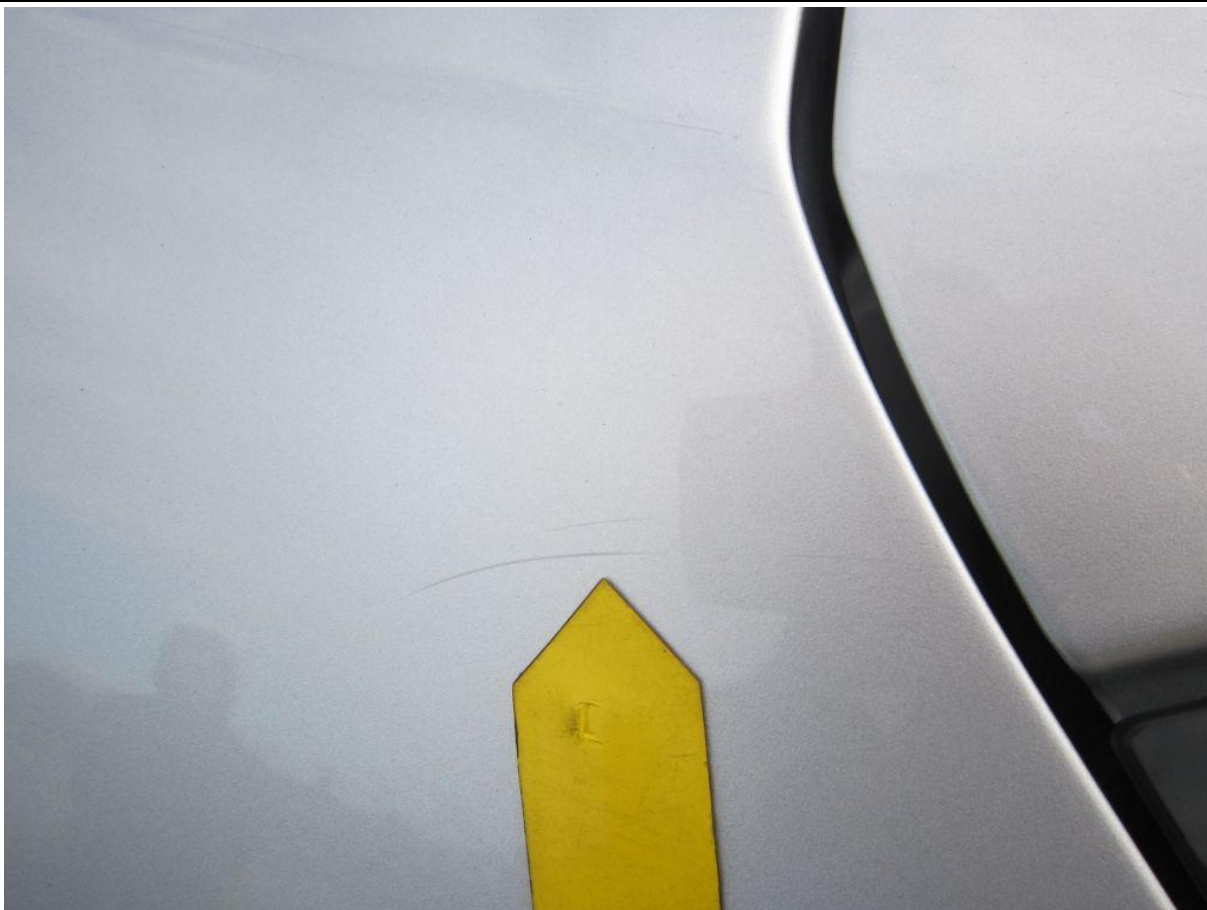
Fot. nr 54



Fot. nr 55



Fot. nr 56



Fot. nr 57



Fot. nr 58



Fot. nr 59



Fot. nr 60



Fot. nr 61



Fot. nr 62



Fot. nr 63



Fot. nr 64



Fot. nr 65



Fot. nr 66



Fot. nr 67



Fot. nr 68



Fot. nr 69



Fot. nr 70



Fot. nr 71



Fot. nr 72



Fot. nr 73



Fot. nr 74



Fot. nr 75



Fot. nr 76



Fot. nr 77



Fot. nr 78



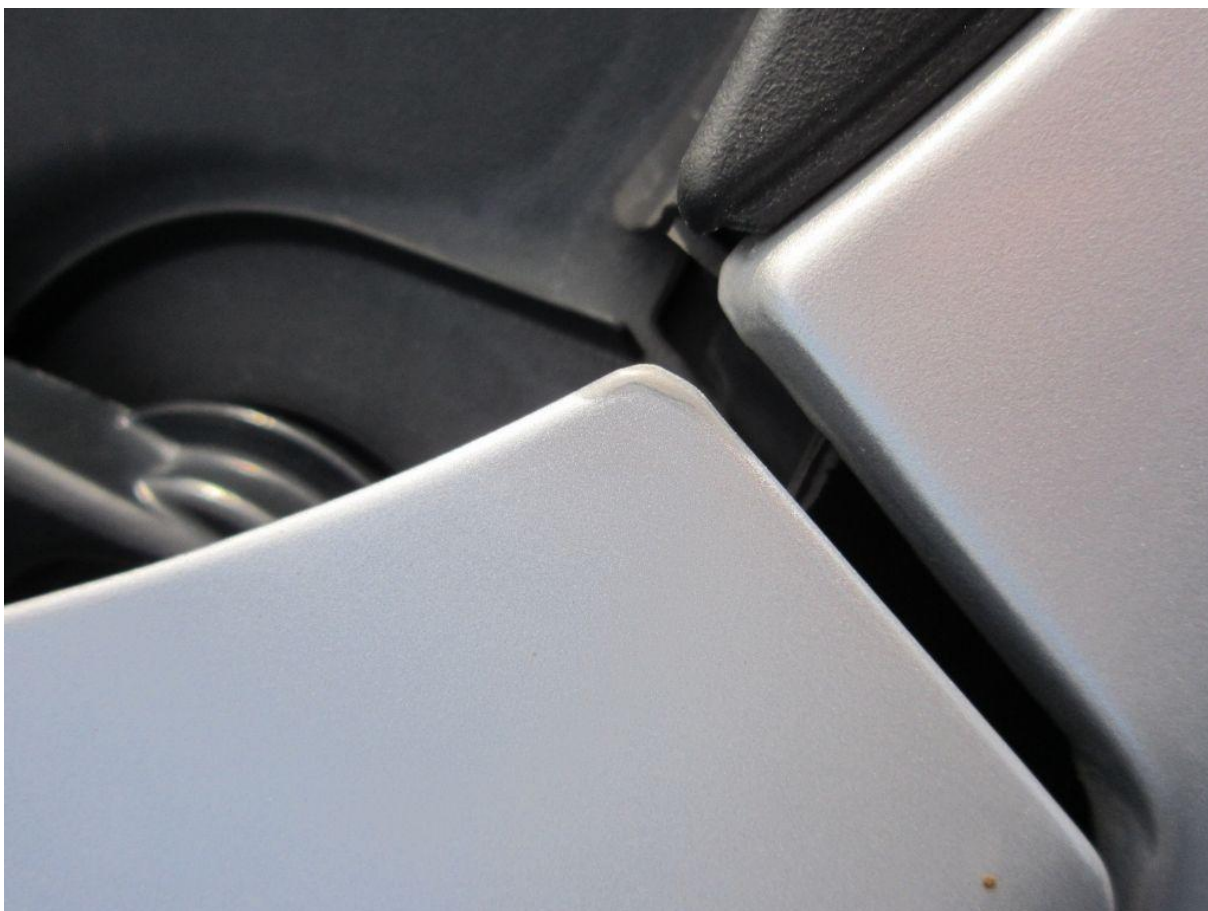
Fot. nr 79



Fot. nr 80



Fot. nr 81



Fot. nr 82



Fot. nr 83



Fot. nr 84



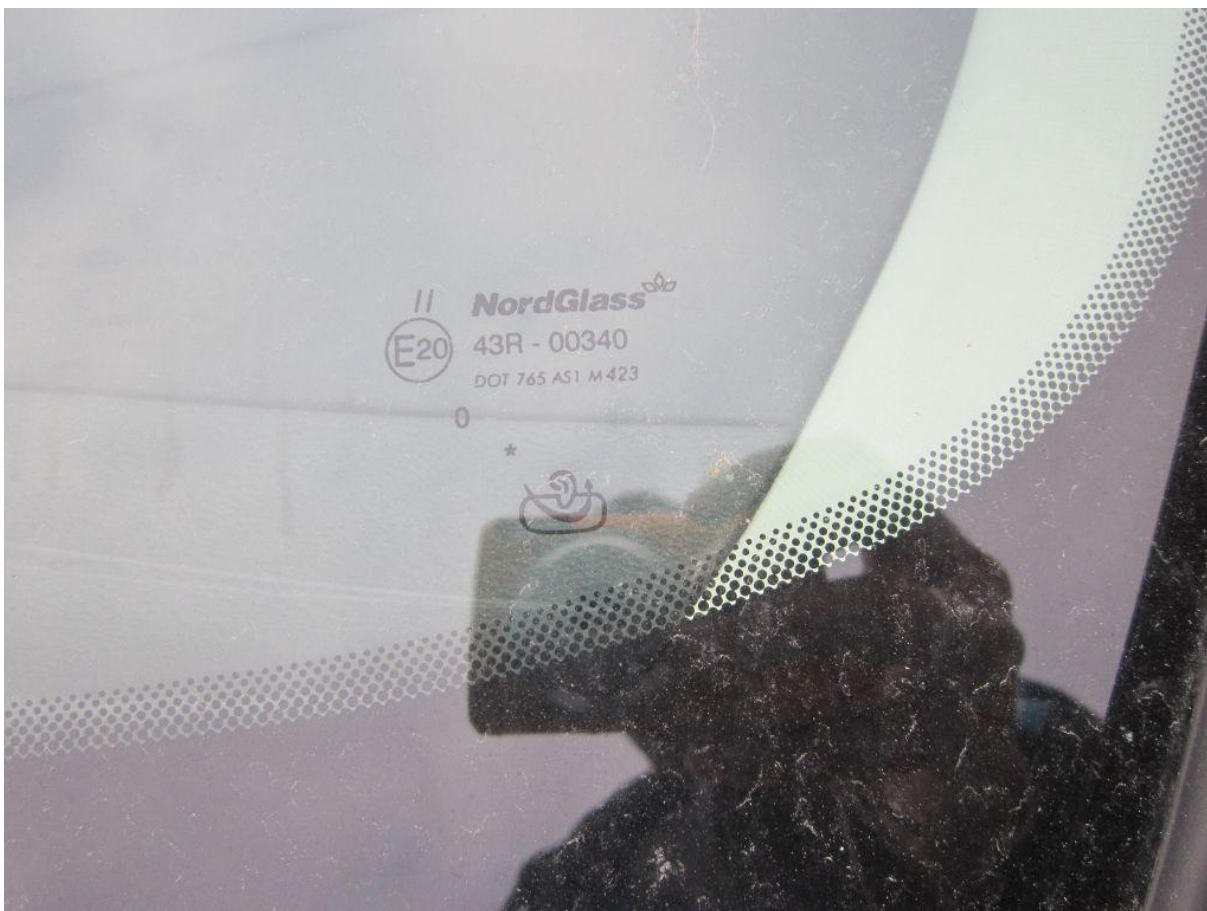
Fot. nr 85



Fot. nr 86



Fot. nr 87



Fot. nr 88



Fot. nr 89



Fot. nr 90



Fot. nr 91



Fot. nr 92



Fot. nr 93



Fot. nr 94



Fot. nr 95



Fot. nr 96



Fot. nr 97



Fot. nr 98



Fot. nr 99

Dokument wystawiony elektronicznie, wa ny bez podpisu

ZASTRZEŻENIA OGRANICZAJĄCE

- Nie badano poprawności i budowy numerów identyfikacyjnych pojazdu.
- Nie weryfikowano odczytanego stanu drogomierza.
- Niniejsza wycena służy wyłącznie do oszacowania wartości rynkowej przedmiotu wyceny i nie może być wykorzystywana do żadnego innego celu niż wymieniony powyżej.
- Rzeczoznawca nie bierze na siebie odpowiedzialności za wady ukryte fizyczne i prawne oraz ewentualne skutki wynikające z dalszego użytkowania przedmiotu wyceny, a także za skutki wykorzystania samej wyceny.
- Powyższa wycena nie jest ekspertyzą stanu technicznego przedmiotu wyceny i za taką nie może być uznawana.
- W szczególności nie może być traktowana jako gwarancja sprzedaży przedmiotu wyceny za oszacowaną wartość.
- Niniejsza wycena nie może być publikowana w całości ani w części w jakimkolwiek dokumencie bez zgody wykonawców i bez uzgodnienia z nimi formy i treści takiej publikacji.
- Wycenę wykonano w oparciu o dostarczoną dokumentację oraz badanie organoleptyczne wycenianego obiektu. Nie wykonywano badań diagnostycznych oraz weryfikacji warsztatowej przedmiotu wyceny.
- Niniejsza wycena została sporządzona na podstawie oględzin wycenianego przedmiotu w warunkach występujących w miejscu jego udostępnienia.

Opinia ważna do 30 dni od daty jej wykonania.