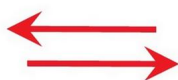



www.erzeczoznawcy.eu

www.tuvpol.pl

Nr zlecenia: 50/23/01/2020/Car-Port STANDARD

z dnia: 2020/01/23

Zleceniodawca:

CARPORT - Aukcje Samochodowe
Prze mierowo
62-081 Baranowo

Rzeczoznawca:

Jarosław Sapak / zatw. Pion Weryfikacyjny eRzeczoznawcy



P o g l d o w y R a p o r t S t a n u T e c h n i c z n e g o

Zadanie: Ocena stanu technicznego i określenie wartości rynkowej pojazdu

DANE IDENTYFIKACYJNE POJAZDU		Dane: [O] IV-2020	
Rodzaj pojazdu:	Samochód osobowy	VIN:	T M B J J 9 N E 8 G 0 1 6 8 1 1 7
Marka:	SKODA	Nr rejestracyjny:	PZ835KG
Model pojazdu:	Octavia III 2.0 TDI-CR	Nr Info-Ekspert:	034-03066
Wersja:	Style DSG	Rok produkcji:	2016
Wskazanie drogomierza	173902 km		
Data pierwszej rejestracji	2016/03/11		
Data wykonania badania technicznego	2021/03/11		
Rodzaj nadwozia	kombi (uniwersalne) 5 drzwiowe		
Dop. masa całkowita	1944 kg*		
Jednostka napędowa	z zapłonem samoczynnym		
Pojemność / Moc silnika	1968 ccm / 110kW (150KM)		
Doładowanie	Turbosp. z chłodn. powietrza		
Liczba cylindrów / Układ cylindrów / Liczba zaworów	4 / rzędowy / 16		
Rodzaj skrzyni biegów	automatyczna*		
Rodzaj napędu	przedni (4x2)		
Kolor powłoki lakierowej, (rodzaj lakieru)	Czarny 2-warstwowy z efektem metalicznym		

WYPOSA ENIE STANDARDOWE

L.p.	Nazwa elementu wyposażenia	L.p.	Nazwa elementu wyposażenia
1	ABS - system zapobiegający blokowaniu kół	25	Spryskiwacze reflektorów
2	Blokada mechanizmu różnicowego EDS	26	Sygnalizacja niezapiętych pasów bezpieczeństwa na wszystkich miejscach
3	Czujniki parkowania - przód/tył	27	Sygnalizacja otwartych drzwi
4	Czujniki parkowania - tył	28	Sygnalizacja pozostawienia włączonych wiatel
5	Fotel kierowcy z regulacją wysokości i odcinka lędźwiowego	29	System DSR
6	Fotel pasażera z regulacją wysokości i odcinka lędźwiowego	30	System dystrybucji siły hamowania elektroniczny EBV
7	Głośniki 8 szt.	31	System elektronicznej kontroli toru jazdy ESP
8	Gniazdo 12V w bagażniku	32	System kontroli ciśnienia w oponach
9	Hamulec antykolizyjny	33	System kontroli poślizgu ASR/MSR
10	Immobilizer	34	System pokolizyjny ACS
11	Instalacja telefonu GSM (Bluetooth)	35	System stabilizacji toru jazdy przyczepy TSA
12	Klimatyzacja automatyczna Climatronic 2 strefowa	36	System Start/Stop
13	Kurtyny powietrzne boczne	37	System wspomagający hamowanie w zakrętach
14	Lusterka zewnętrzne podgrzewane, regulowane i składane elektrycznie	38	Szyby przyciemniane
15	Mocowanie fotelika dziecięcego ISOFIX na tylnym siedzeniu	39	Szyby regulowane elektrycznie z mechanizmem zapobiegającym przycięciu tylnego
16	Poduszka powietrzna kierowcy	40	wiatła do jazdy dziennej
17	Poduszka powietrzna kolanowa kierowcy	41	wiatła p/mgienne przednie
18	Poduszka powietrzna pasażera z możliwością odłączenia	42	Tempomat
19	Poduszki powietrzne boczne przednie	43	Wspomaganie układu kierowniczego
20	Radioodtwarzacz Skoda Auto Bolero CD + MP3	44	Wycieraczka szyby tylnej
21	Reflektory halogenowe elipsoidalne	45	Wykończenie wnętrza okleiną drewnopodobną
22	Relingi dachowe czarne	46	Wyświetlacz Maxi-DOT
23	Roleta do bagażnika	47	Zamek centralny zdalnie sterowany + 2 kluczyki składane
24	Schówek na okulary	48	Zestaw naprawczy opon
L.p.	Nazwa pakietu / elementu pakietu wyposażenia standardowego		
1	Kierownica wielofunkcyjna 3-ramienna Dwignia zmiany biegów pokryta skórą Kierownica wielofunkcyjna Sterowanie radiem w kierownicy Dwignia hamulca ręcznego pokryta skórą Kierownica 3-ramienna Kierownica pokryta skórą Sterowanie telefonem w kierownicy		

WYPOSA ENIE DODATKOWE

L.p.	Nazwa elementu wyposażenia
1	Asystent wiatel drogowych
2	Autoalarm z zabezpieczeniem wnętrza i blokadą odholowania
3	+Blokada skrzyni biegów
4	Fotele przednie podgrzewane
5	Instalacja do telefonu GSM z złączeniem Bluetooth
6	Kierownica sportowa 3-ramienna pokryta skórą, radio, telefon
7	Koło zapasowe dojazdowe
8	Lakier metalizowany
9	Lusterka zewnętrzne pakiet (dopłata)
10	Lusterko wewnętrzne ciemnione automatycznie

- 11 Reflektory bi-ksenonowe LED + spryskiwacze + do wietl. łuków (dopłata)
- 12 Siatki mocuj ce бага 3 szt.
- 13 System nawigacji satelitarnej Columbus
- 14 +Tarcze kół ze stopów lekkich

OPIS ZAMONTOWANEGO W POJE DZIE OGUMIENIA

Koło	Marka, typ	Bieżnik [mm]
Przednie lewe:	*Platin Rp-50 205/55R16 91H	5,8
Przednie prawe:	*Platin Rp-50 205/55R16 91H	5,5
Tylne lewe:	*Platin Rp-50 205/55R16 91H	6,0
Tylne prawe:	*Platin Rp-50 205/55R16 91H	5,8

KOREKTY WARTO CI POJAZDU

KOREKTA ZA PIERWSZ REJESTRACJ	(-)
KOREKTA ZA WYPOSA ENIE	(+)
KOREKTA ZA PRZEBIEG	(-)
KOREKTY RÓ NE:	
Stan utrzymania i dbało o pojazd	(-)
Regionalna sytuacja rynkowa	(-)
Korekta – Aukcja Internetowa	(-)
Sytuacja makroekonomiczna - COVID19	(-)
KOREKTY RÓ NE RAZEM	(-)
KOREKTA ZA OGUMIENIE	(+)

UWAGI RZECZOZNAWCY DOTYCZ CE WYCENY

Zastosowana dodatkowa ujemna korekta wynika z zasad wyceny zaaprobowanych przez Stowarzyszenie Rzeczoznawców Techniki Samochodowej i Ruchu Drogowego opisanego w punkcie 1.3 Instrukcji Okre lania Warto ci Pojazdów nr 1.2016, dla tego typu ofert - „Warto dla sprzeda y zamkni tej lub krótkoterminowej”. Korekta ujemna „Warto dla sprzeda y zamkni tej lub krótkoterminowej” ma za zadanie urealni warto rynkow do wystawienia pojazdu na portal aukcyjny. Ustalono kwot warto ci rynkowej, jako cen wywoławcz , od której zaczyna si licytacja, czyli zgłaszanie przez potencjalnych nabywców coraz wy szej ceny za oferowany przedmiot

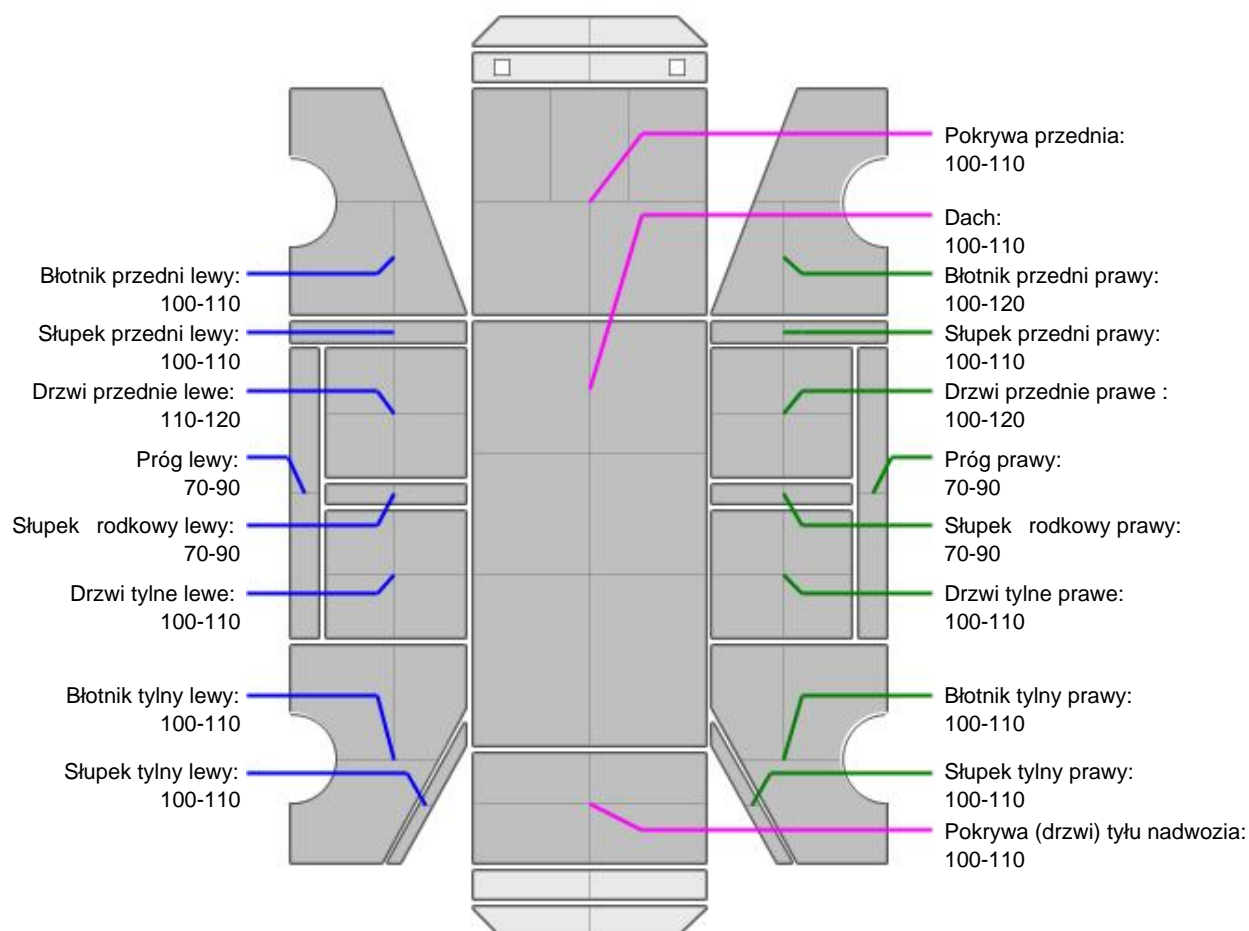
OPIS STANU TECHNICZNEGO ZESPOŁÓW POJAZDU



NADWOZIE - Szkielet i poszycia zewn trzne

L.p.	Nazwa elementu	L / P	Rodzaj uszkodzenia	Opis	Fot. nr
1	Błotnik przedni	P	Zarysowania powłoki lakierowej		
2	Dach		Odpryski powłoki lakierowej		
3	Błotnik tylny	P	Wgnieciony z zarysowaniami powłoki lakierowej		

Na pozostałych elementach obłachowania bryły nadwozia stwierdzono równie typowe dla jego okresu eksploatacji uszkodzenia powłoki lakierowej (zarysowania, odpryski, itp.)
Pojazd w trakcie ogl dzin pokryty deszczem, mo liwo wykrycia dodatkowych uszkodze


NADWOZIE – Opis powłoki lakierowej


L.p.	Nazwa elementu	L / P	Grubość powłoki [μm]	Opis
1	Pokrywa przednia		100-110	
2	Dach		100-110	
3	Błotnik przedni	L	100-110	
4	Próg	L	70-90	
5	Słupek przedni	L	100-110	
6	Drzwi przednie	L	110-120	
7	Słupek rodkowy	L	70-90	
8	Drzwi tylne	L	100-110	
9	Błotnik tylny	L	100-110	
10	Słupek tylny	L	100-110	
11	Błotnik przedni	P	100-120	
12	Próg	P	70-90	
13	Słupek przedni	P	100-110	
14	Drzwi przednie	P	100-120	
15	Słupek rodkowy	P	70-90	
16	Drzwi tylne	P	100-110	
17	Błotnik tylny	P	100-110	
18	Słupek tylny	P	100-110	
19	Pokrywa (drzwi) tyłu nadwozia		100-110	

Podane przedziały grubości powłoki lakierowej, dotyczą punktów pomiarowych. Nie mogą być traktowane jako gwarancja, że grubość powłoki lakierowej w innych punktach nie wykracza poza te przedziały. Pomiar powłoki lakierowej został wykonany urządzeniem budowanym w posiadaniu rzeczoznawcy. Pomiar wykonany innym przyrządem może się różnić.



NADWOZIE – Wyposażenie zewnętrzne

L.p.	Nazwa elementu	L / P	Rodzaj uszkodzenia	Opis	Fot. nr
1	Zderzak przedni		Odpryski powłoki lakierowej		
2	Zderzak tylny		Odpryski powłoki lakierowej		



NADWOZIE – Wyposażenie wewnętrzne

L.p.	Nazwa elementu	L / P	Rodzaj uszkodzenia	Opis	Fot. nr
1	Poszycie tapicerskie drzwi bocznych tylnych	P	Pęknięta obudowa głośnika		

Wnętrze pojazdu nosi typowe dla jego okresu eksploatacji zabrudzenia oraz zużycie wszystkich elementów.

JAZDA KONTROLNA

- | | | |
|---|---------------------------------------|----------|
| 1 | Główna praca silnika | BEZ UWAG |
| 2 | Zmiana biegów, działanie sprzęgła | BEZ UWAG |
| 3 | Skuteczność hamulca zasadniczego | BEZ UWAG |
| 4 | Skuteczność hamulca pomocniczego | BEZ UWAG |
| 5 | Działanie drogowym i szybkościomierza | BEZ UWAG |

Próba ruchowa przeprowadzona na niewielkim dystansie, w warunkach parkingowych, z prędkością do 15 km/h.

DOKUMENTY I KOMPLETACJA POJAZDU

- | | | |
|---|------------------------|-----|
| 1 | Książka serwisowa | TAK |
| 2 | Kluczyki (ilość sztuk) | 1 |
| 3 | Dowód rejestracyjny | TAK |
| 4 | Instrukcja obsługi | TAK |

Zastrzeżenia ograniczające opinię.

Ü Zawarte w niniejszej Ocenie/Raporcie informacje (w tym dotyczące wyposażenia) służy jedynie ogólnym celom informacyjnym. Ocena/Raport nie może być zatem traktowana jako oferta w rozumieniu przepisów Kodeksu Cywilnego oraz opisu towaru ani zapewnienia w rozumieniu art. 4 Ustawy z dnia 27 lipca 2002 roku o szczególnych warunkach sprzedaży konsumenckiej.

Ü Ocena/Raport została sporządzona w celu ustalenia istnienia albo nieistnienia uszkodzeń nieakceptowalnych po zakończeniu umowy korzystania z samochodu lub innych okoliczności uzgodnionych w zleceniu. Ocena/Raport nie obejmuje typowych uszkodzeń wynikających z eksploatacji samochodu oraz jego standardowego zużycia.

Ü Jeśli chcesz traktować ten dokument jako źródło wiedzy o samochodzie przy jego zakupie, czynisz to na własną odpowiedzialność. Rzeczoznawcy sp.j. nie ponosi odpowiedzialności za takie użycie tej Oceny/Raporu.

Ü Niniejsza wycena służy wyłącznie do oszacowania wartości rynkowej przedmiotu wyceny i nie może być wykorzystywana do żadnego innego celu, niż wymieniony powyżej. W szczególności wycena nie może stanowić podstawy do oceny cech i stanu wycenianego obiektu przy jego zakupie.

Ü Rzeczoznawca nie bierze na siebie odpowiedzialności za wady ukryte (prawne i fizyczne) oraz ewentualne skutki wynikające z dalszego użytkowania przedmiotu wyceny, a także za skutki wykorzystania samej wyceny.

Ü Powyższa wycena nie jest ekspertyzą stanu technicznego przedmiotu wyceny i za taką nie może być uznawana, w szczególności nie może być traktowana jako gwarancja sprzedaży przedmiotu wyceny za oszacowaną wartość.

Ü Wycenę przeprowadzono w oparciu o dostarczoną dokumentację oraz badanie organoleptyczne wycenianego obiektu. Nie prowadzono badań diagnostycznych oraz weryfikacji warsztatowej przedmiotu wyceny.

Ü Nie stwierdzono dodatkowych niesprawności i/lub uszkodzeń i/lub braków w zakresie możliwym do ustalenia w warunkach oględzin tj. bez dostępu do spodu pojazdu, specjalistycznego sprzętu diagnostycznego, jazdy próbnej wykonanej w warunkach drogowych z obciążeniem.

Ü Rzeczoznawca podczas oględzin poza warsztatem nie jest w stanie stwierdzić wypadkowej przeszłości pojazdu. W przypadku podwyższonych wartości pomiarów powłoki lakierowej, konieczna jest ekspertyza w warunkach warsztatowych.

Ü Rok produkcji pojazdu - nie weryfikowano. Przyjeto w oparciu o dane przekazane przez Zleceniodawcę.

Ü Niniejsza wycena nie może być publikowana w całości w jakimkolwiek dokumencie bez zgody wykonawców i bez uzgodnienia z nimi formy i treści takiej publikacji. Zakaz publikacji nie dotyczy posługiwania się wyceną w umowach cywilno-prawnych zawieranych przez zleceniodawcę i dotyczących przedmiotu.

Ü Przed odbiorem pojazdu, kupujący zobowiązany jest do konfrontacji rzeczywistego stanu z informacjami zawartymi w wycenie. Odbiór przedmiotu jest równoznaczny ze zrzeczeniem się wszelkich roszczeń, co do stanu technicznego.

Ü Nie badano poprawności i/lub budowy numerów identyfikacyjnych/seryjnych obiektu oraz nie weryfikowano prawdziwości danych obiektu.

Ü Niniejsza wycena nie może być traktowana jako gwarancja sprzedaży przedmiotu wyceny za oszacowaną wartość.

Ü W przypadku ujawnienia dodatkowych informacji dotyczących przedmiotowego pojazdu, niedostępnych w czasie wykonywania niniejszej opinii, zaprezentowane stanowisko może ulec zmianie.

Ü W opinii założono, że nie wykryto żadnych faktów, które mogłyby istotnie wpływać na wartość wycenionego pojazdu, jeżeli w opisie pojazdu nie widnieje inaczej.

Ü Rzeczoznawca nie ponosi odpowiedzialności za ewentualne błędy wynikające z przedstawionych informacji otrzymanych od użytkownika/sprzedawcy/zamawiającego wycenę, jeżeli brak podstaw do kwestionowania ich zgodnie ze stanem rzeczywistym lub te ustalenie stanu rzeczywistego przez rzeczoznawcę było niemożliwe lub znacznie utrudnione.

Ü Wyposażenie standardowe wg. Info - Ekspert/Eurotax. Rzeczoznawca nie ponosi odpowiedzialności za ewentualne błędy programu. Opis stanu technicznego pojazdu jest ważny na dzień oględzin. Rzeczoznawca nie bierze odpowiedzialności za zmiany stanu pojazdu wynikające z dalszej eksploatacji lub postoju (np. uszkodzenie akumulatora, powłoki, uszkodzenie lub powstanie ognisk korozji, uszkodzenie układu hamulcowego, itp.)

Ü Jeżeli elementy jednostki napędowej, układu przeniesienia napędu itp., są rozmontowane, rzeczoznawca nie weryfikuje kompletności poszczególnych układów. Możliwość wystąpienia braków w kompletacji (np. ze względu na wykorzystanie unieruchomionego pojazdu jako „dawcy części”).

Ü Nie weryfikowano odczytanego stanu drogomierza z zapisami w urzędzeniach elektronicznych pojazdu.

Dokument wystawiony elektronicznie, wa ny bez podpisu

DOKUMENTACJA FOTOGRAFICZNA



Fot. nr 1



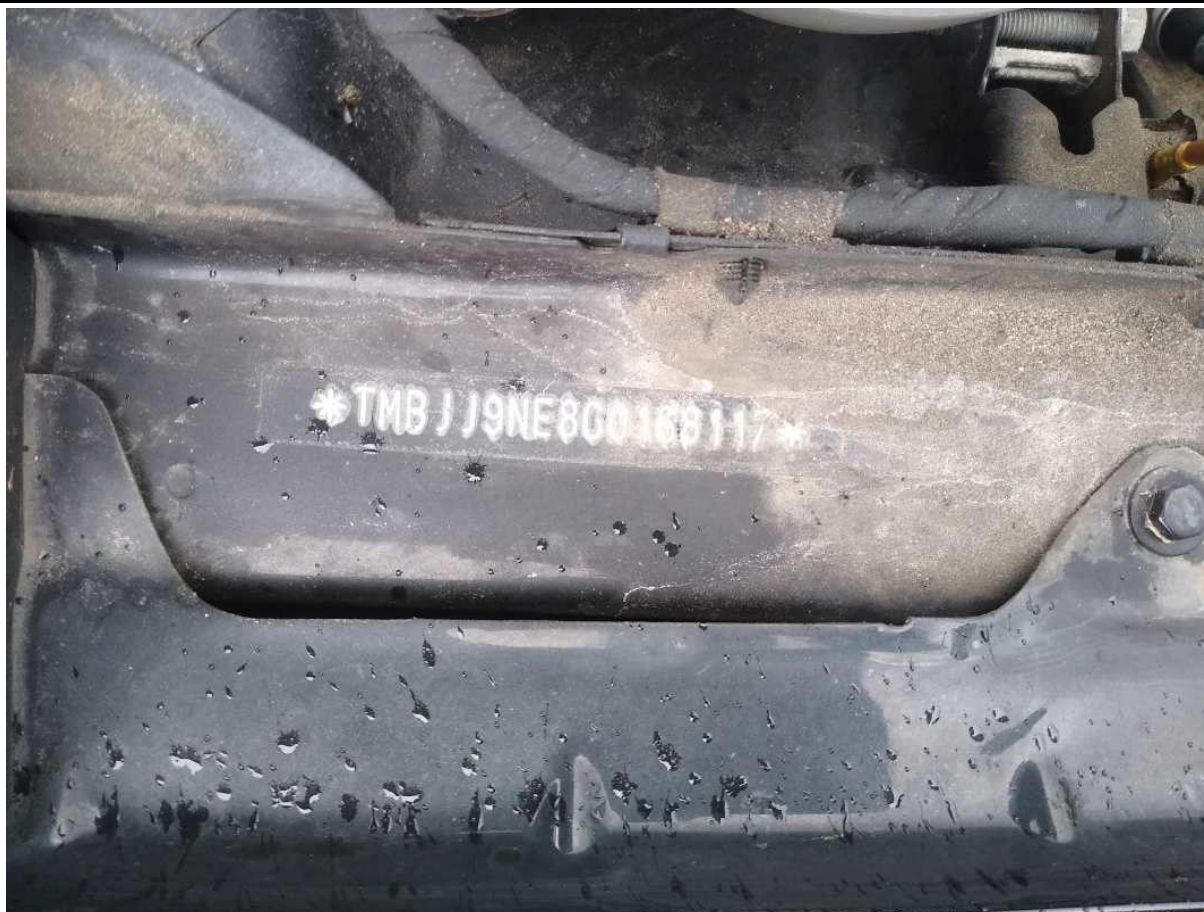
Fot. nr 2



Fot. nr 3



Fot. nr 4



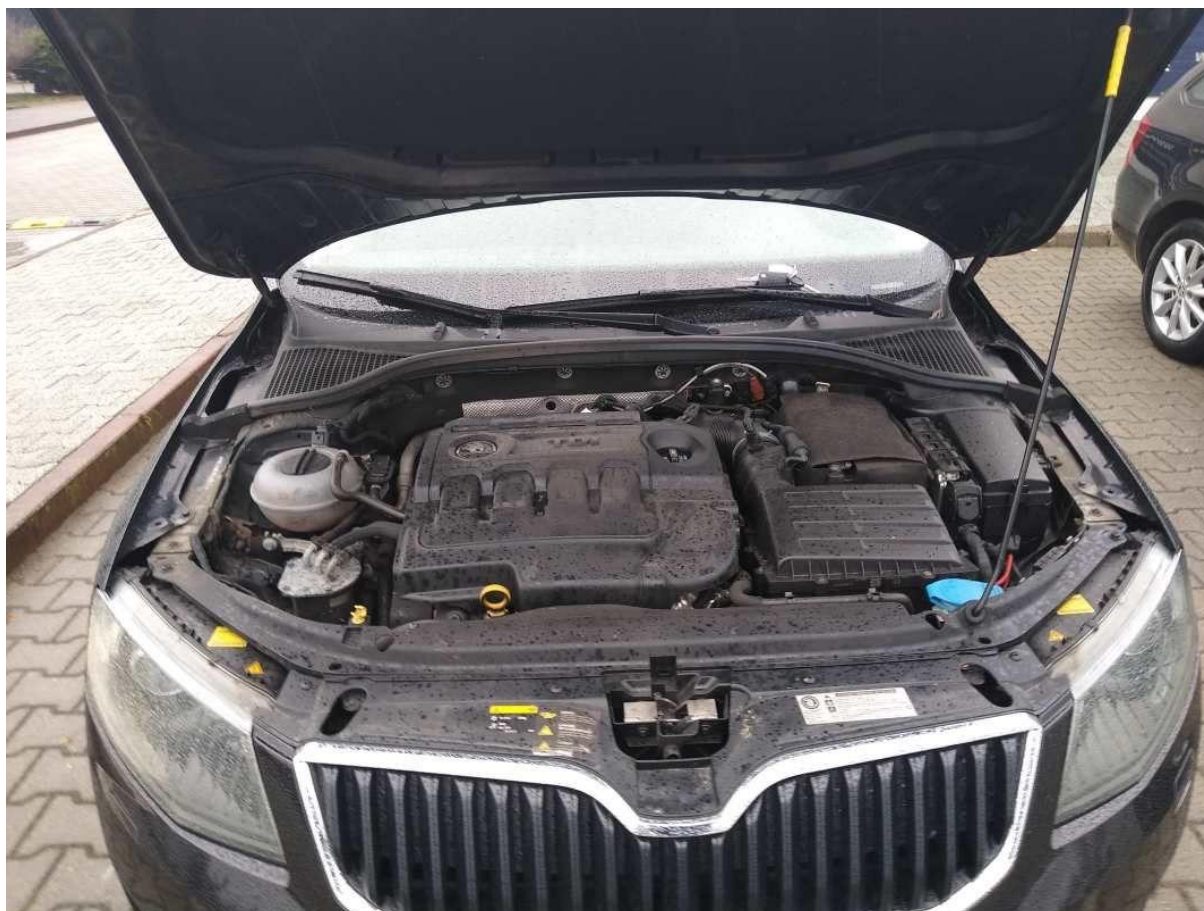
Fot. nr 5



Fot. nr 6



Fot. nr 7



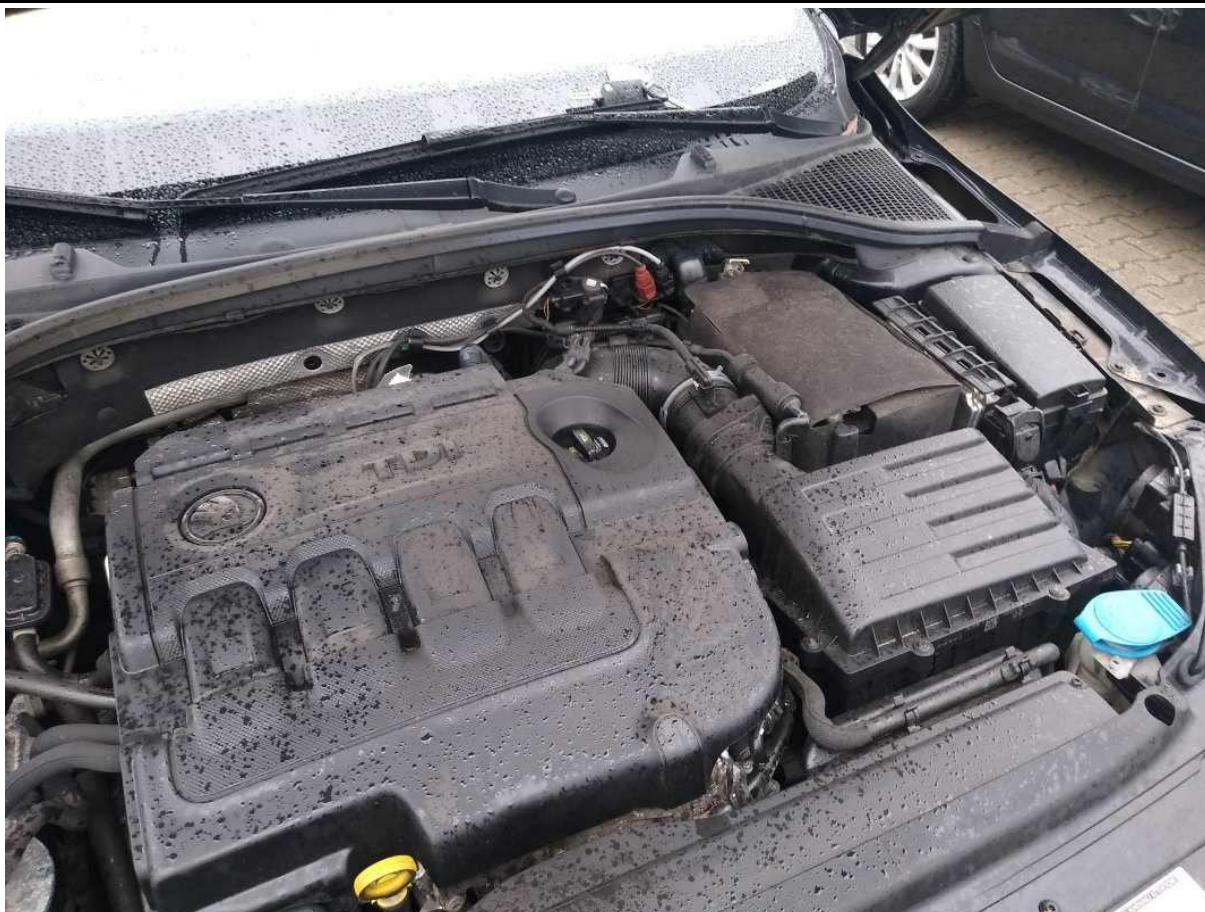
Fot. nr 8



Fot. nr 9



Fot. nr 10



Fot. nr 11



Fot. nr 12



Fot. nr 13



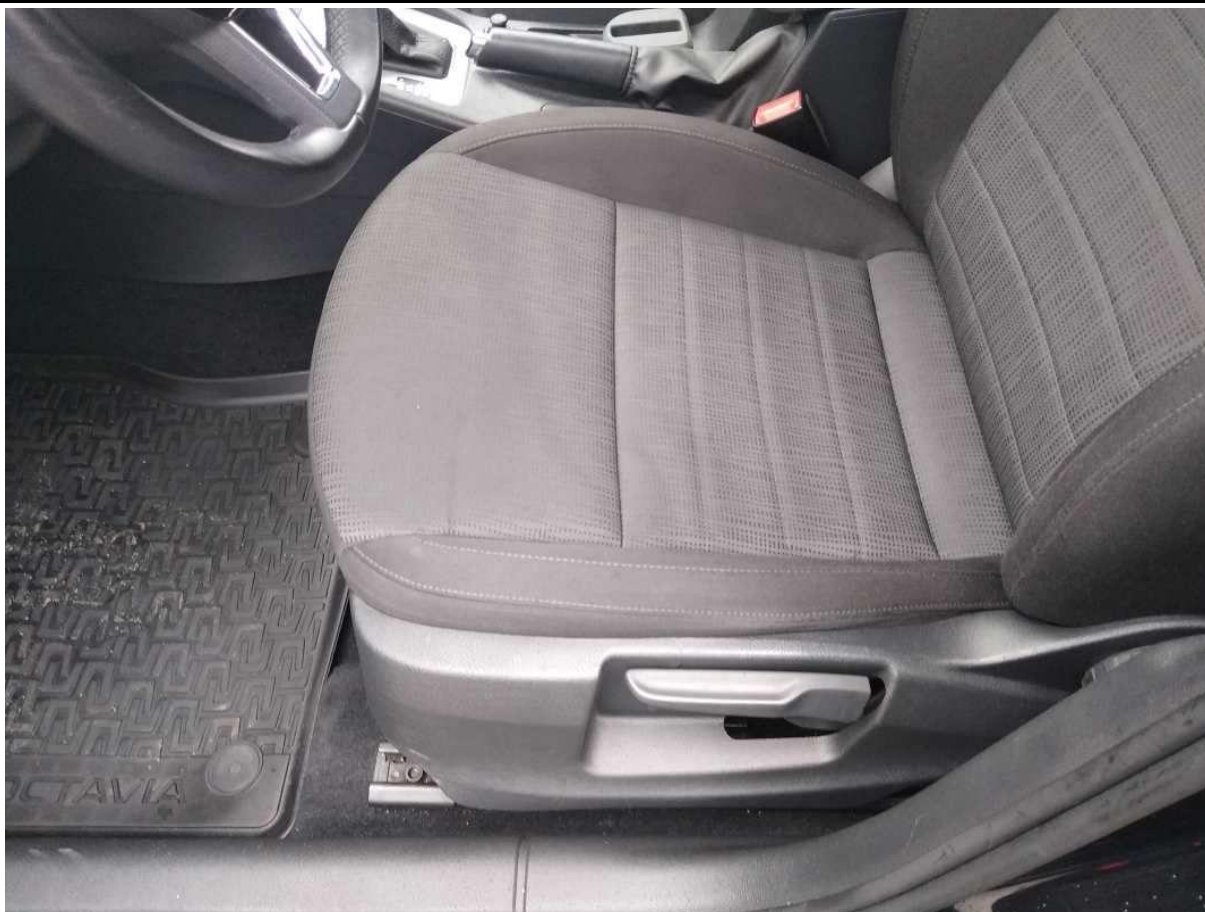
Fot. nr 14



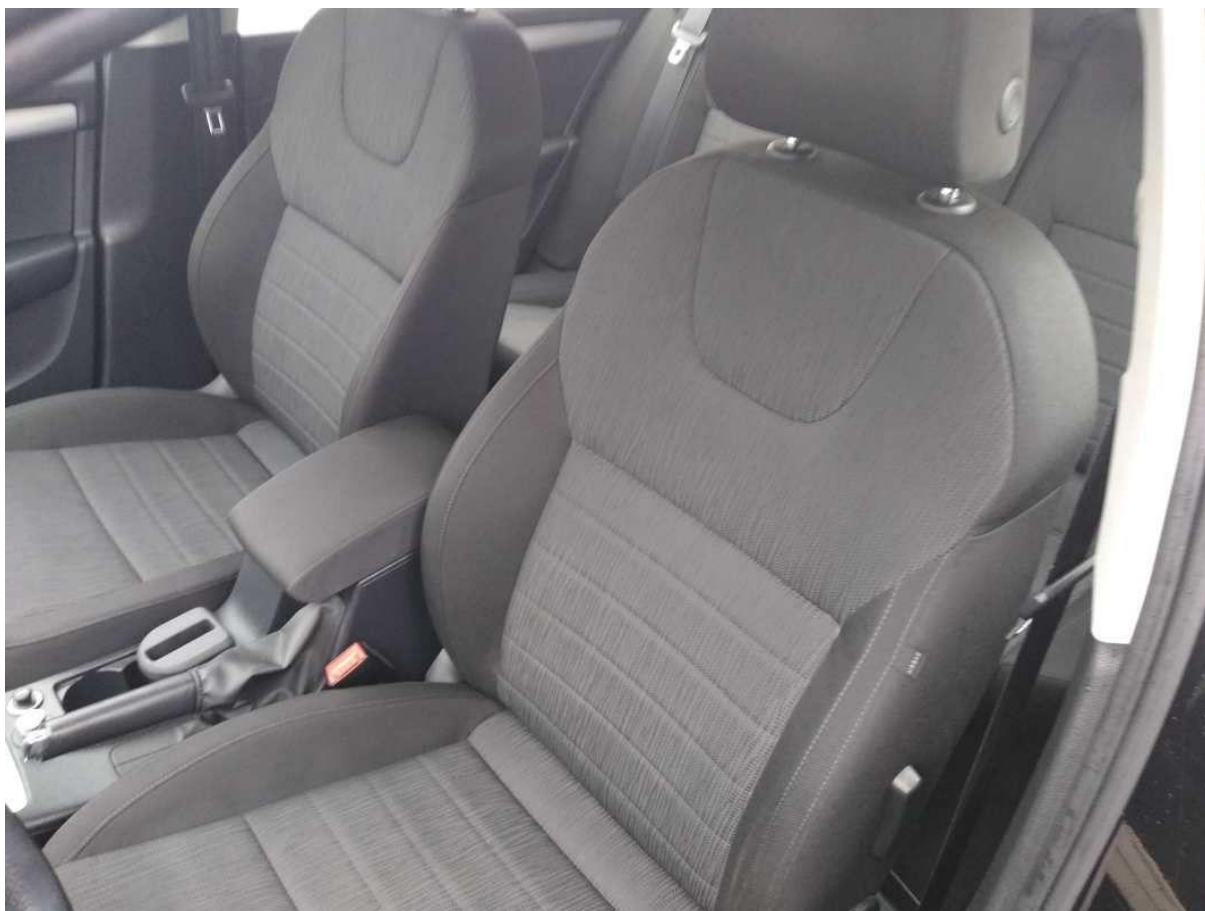
Fot. nr 15



Fot. nr 16



Fot. nr 17



Fot. nr 18



Fot. nr 19



Fot. nr 20



Fot. nr 21



Fot. nr 22



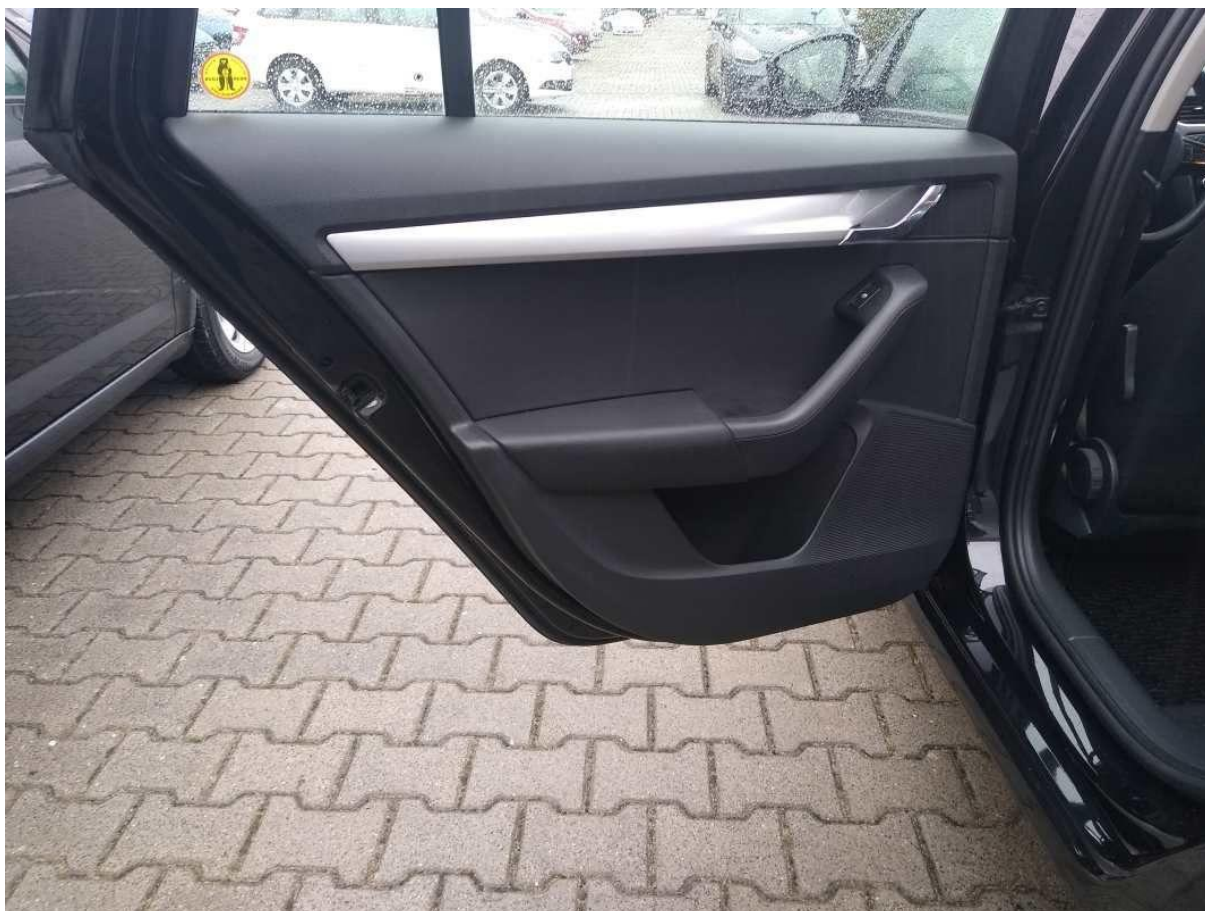
Fot. nr 23



Fot. nr 24



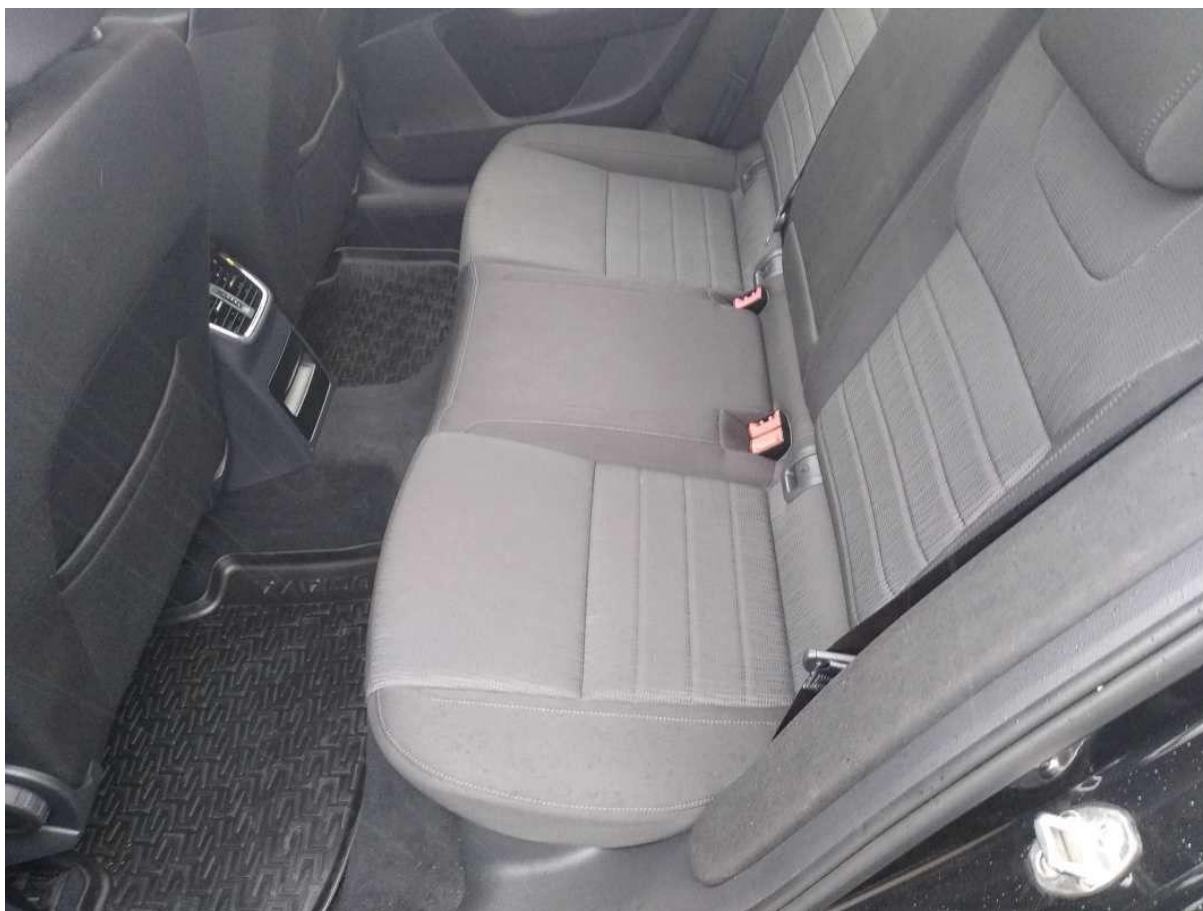
Fot. nr 25



Fot. nr 26



Fot. nr 27



Fot. nr 28



Fot. nr 29



Fot. nr 30



Fot. nr 31



Fot. nr 32



Fot. nr 33



Fot. nr 34



Fot. nr 35



Fot. nr 36



Fot. nr 37



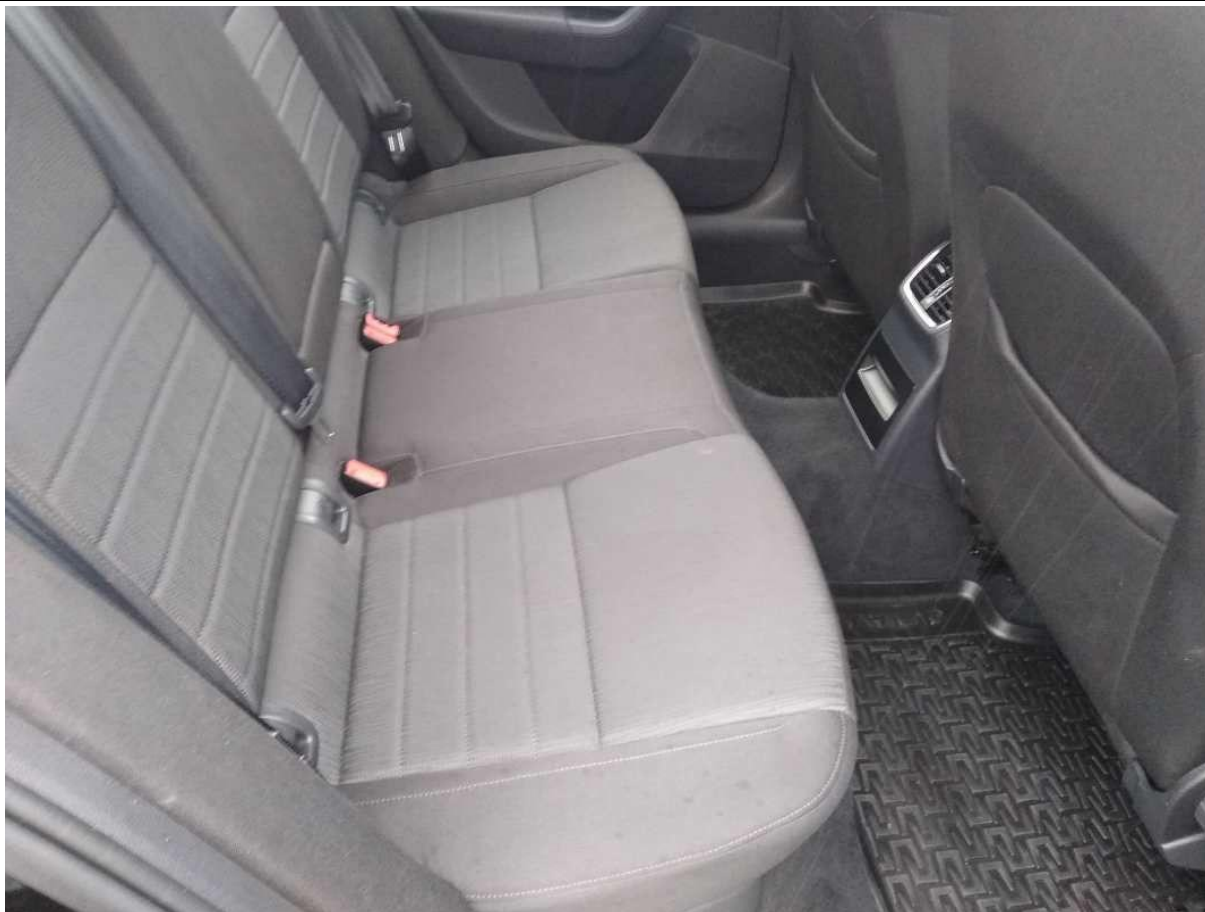
Fot. nr 38



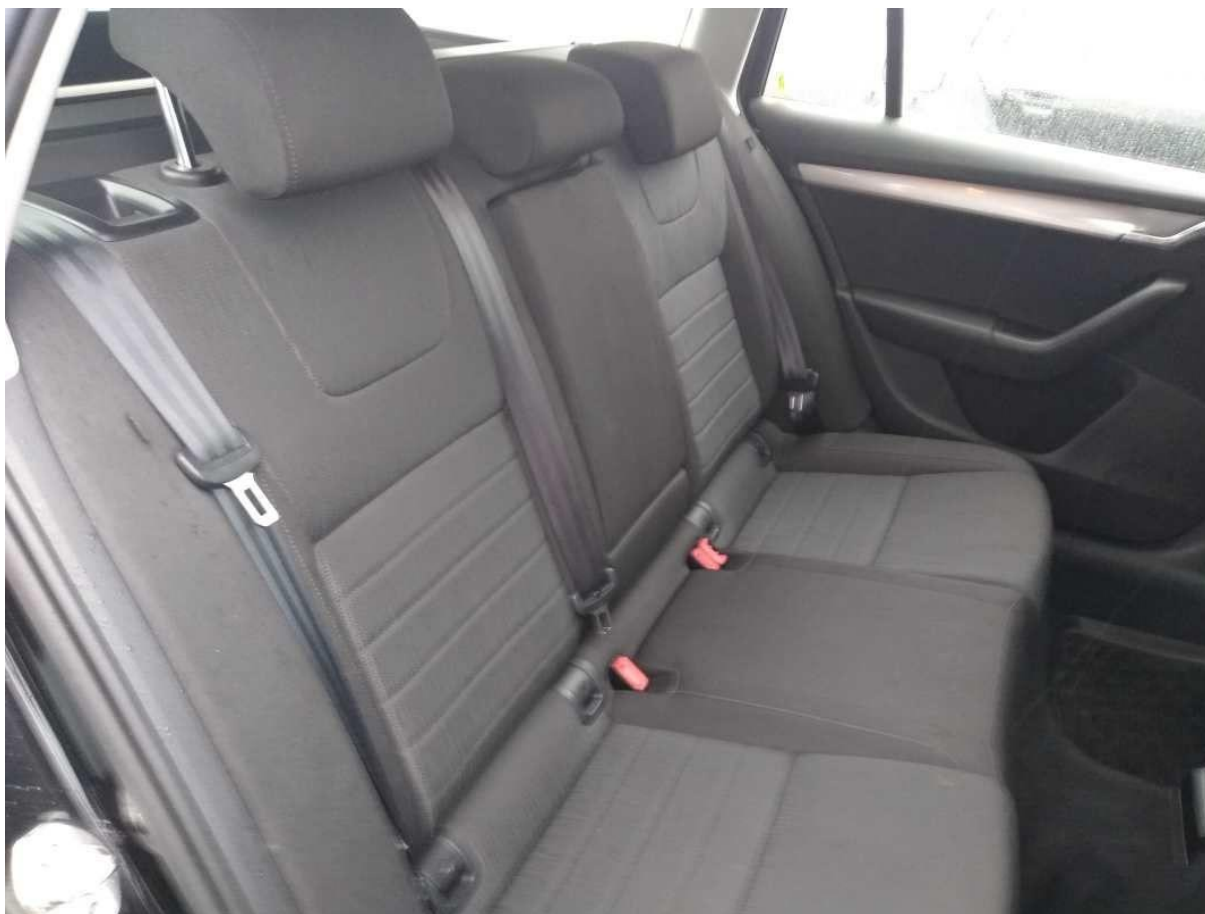
Fot. nr 39



Fot. nr 40



Fot. nr 41



Fot. nr 42



Fot. nr 43



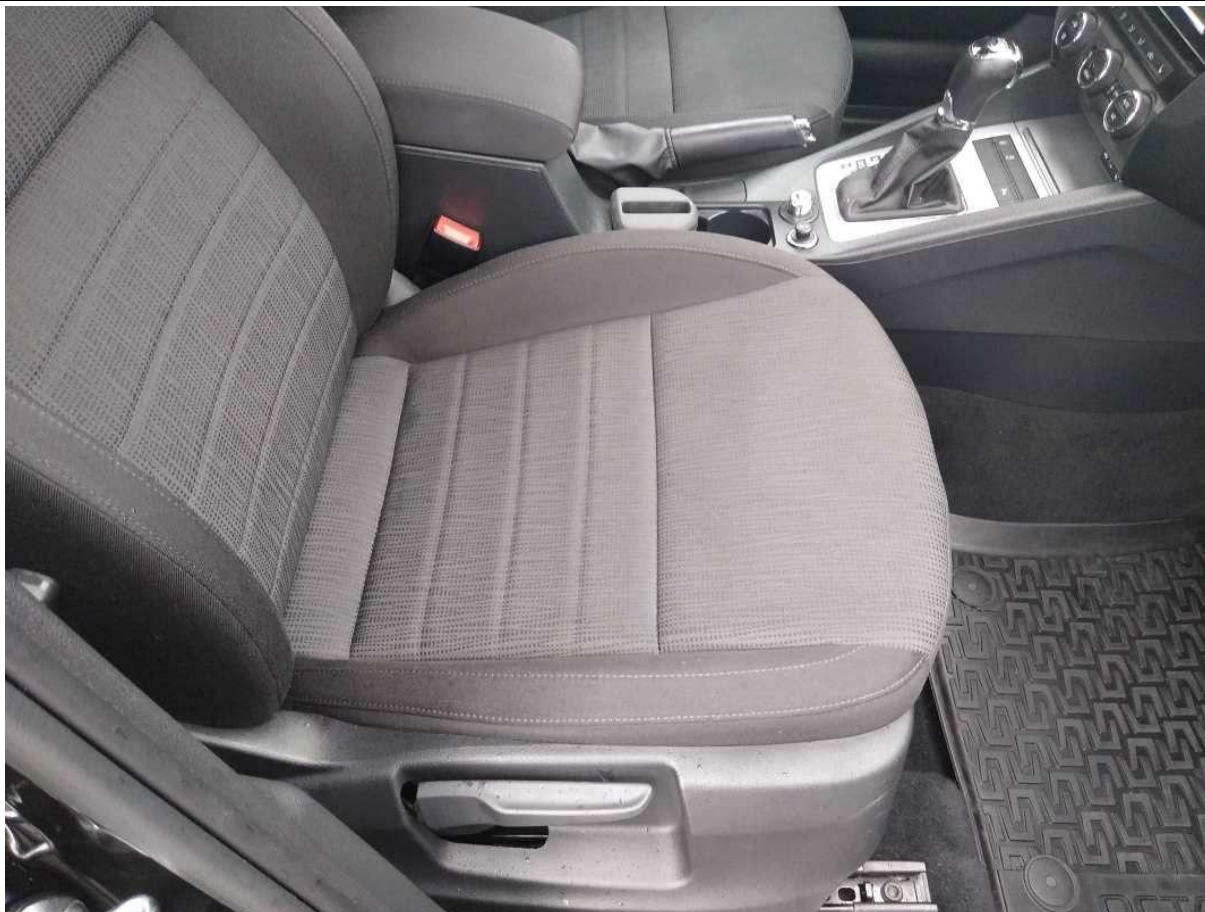
Fot. nr 44



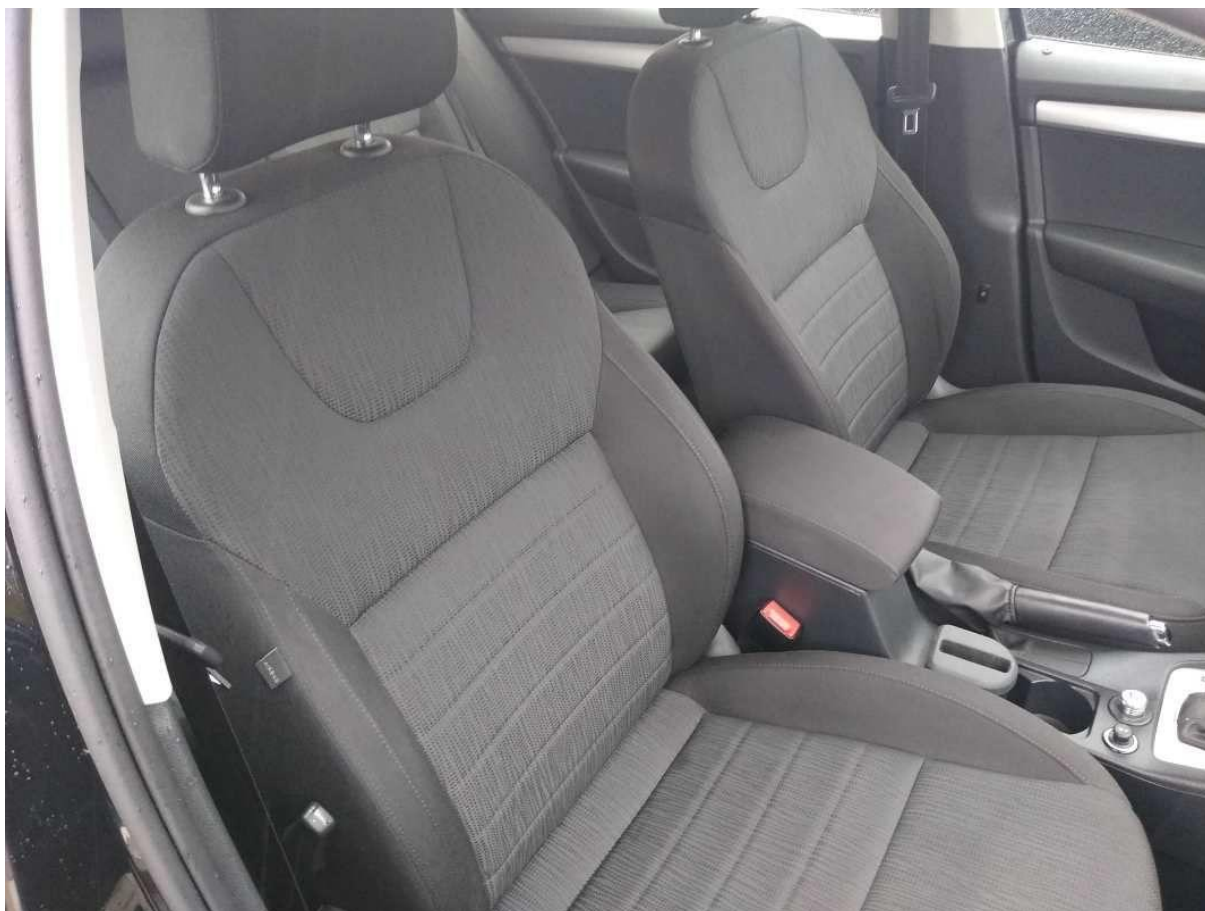
Fot. nr 45



Fot. nr 46



Fot. nr 47



Fot. nr 48



Fot. nr 49



Fot. nr 50



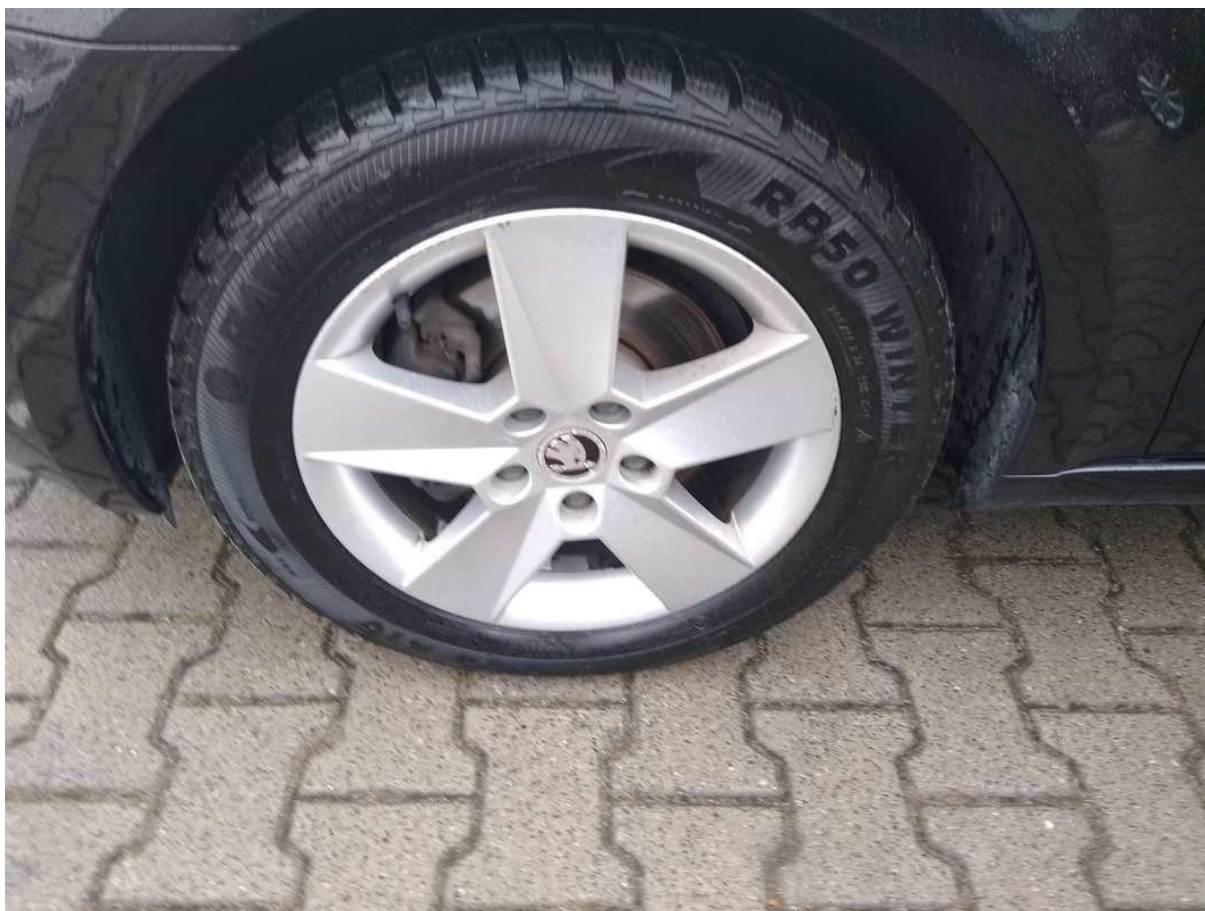
Fot. nr 51



Fot. nr 52



Fot. nr 53



Fot. nr 54



Fot. nr 55



Fot. nr 56



Fot. nr 57



Fot. nr 58



Fot. nr 59



Fot. nr 60



Fot. nr 61



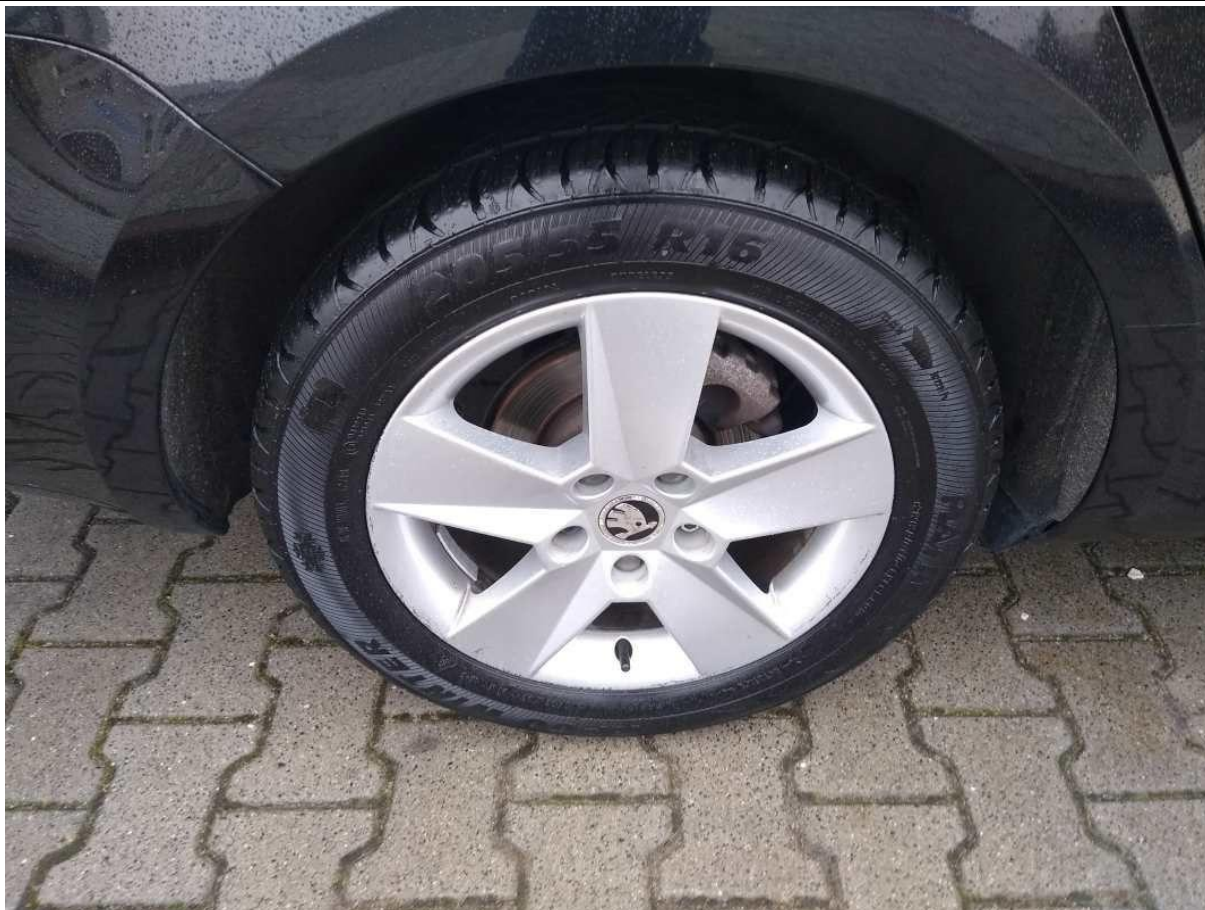
Fot. nr 62



Fot. nr 63



Fot. nr 64



Fot. nr 65



Fot. nr 66



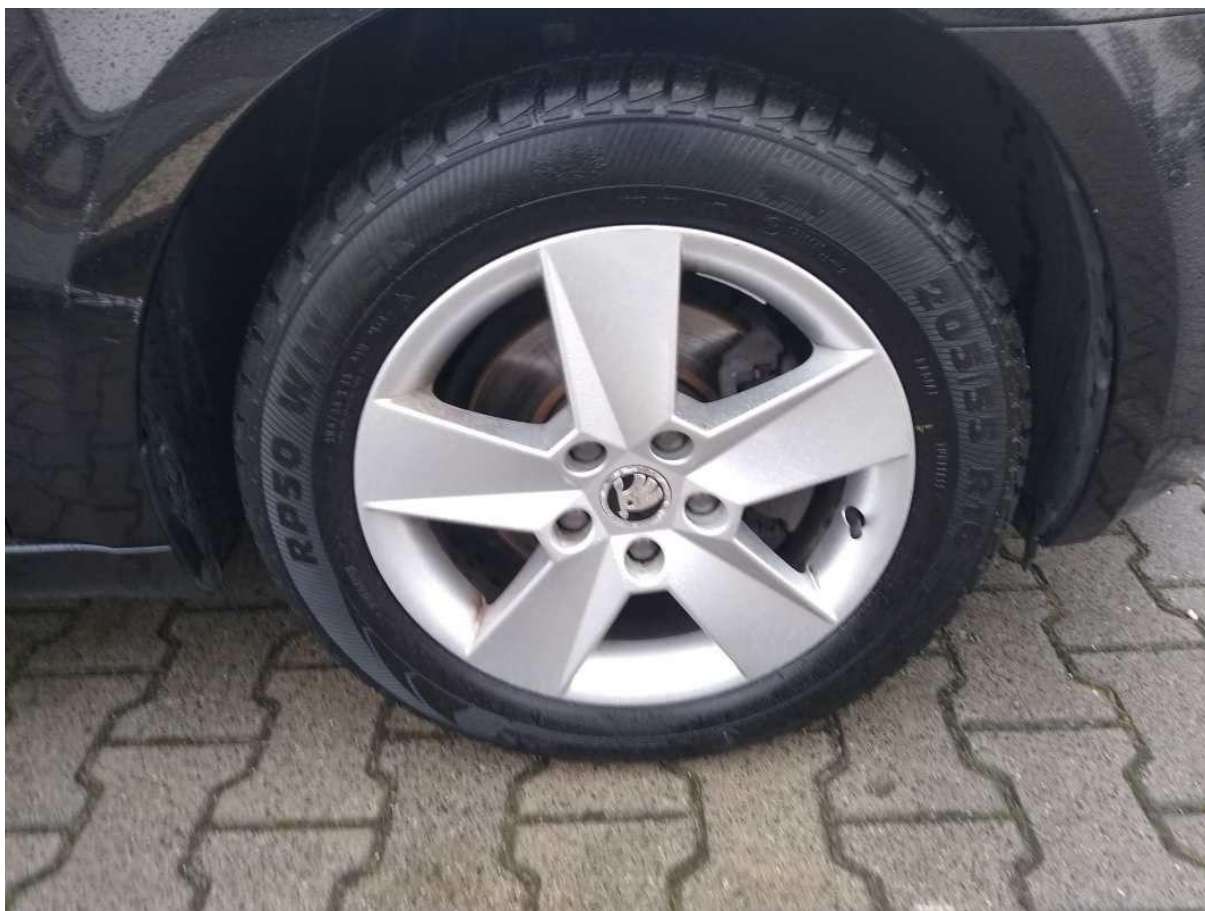
Fot. nr 67



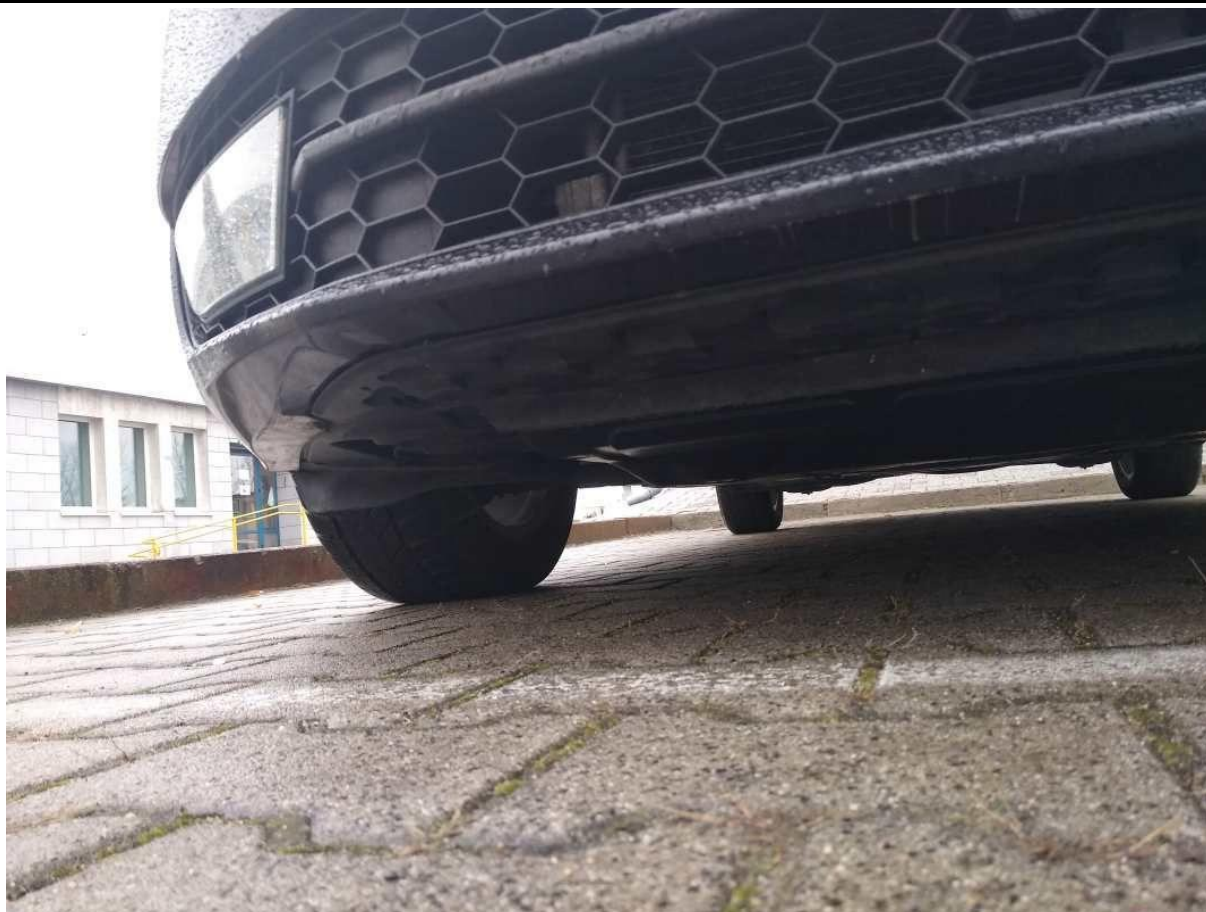
Fot. nr 68



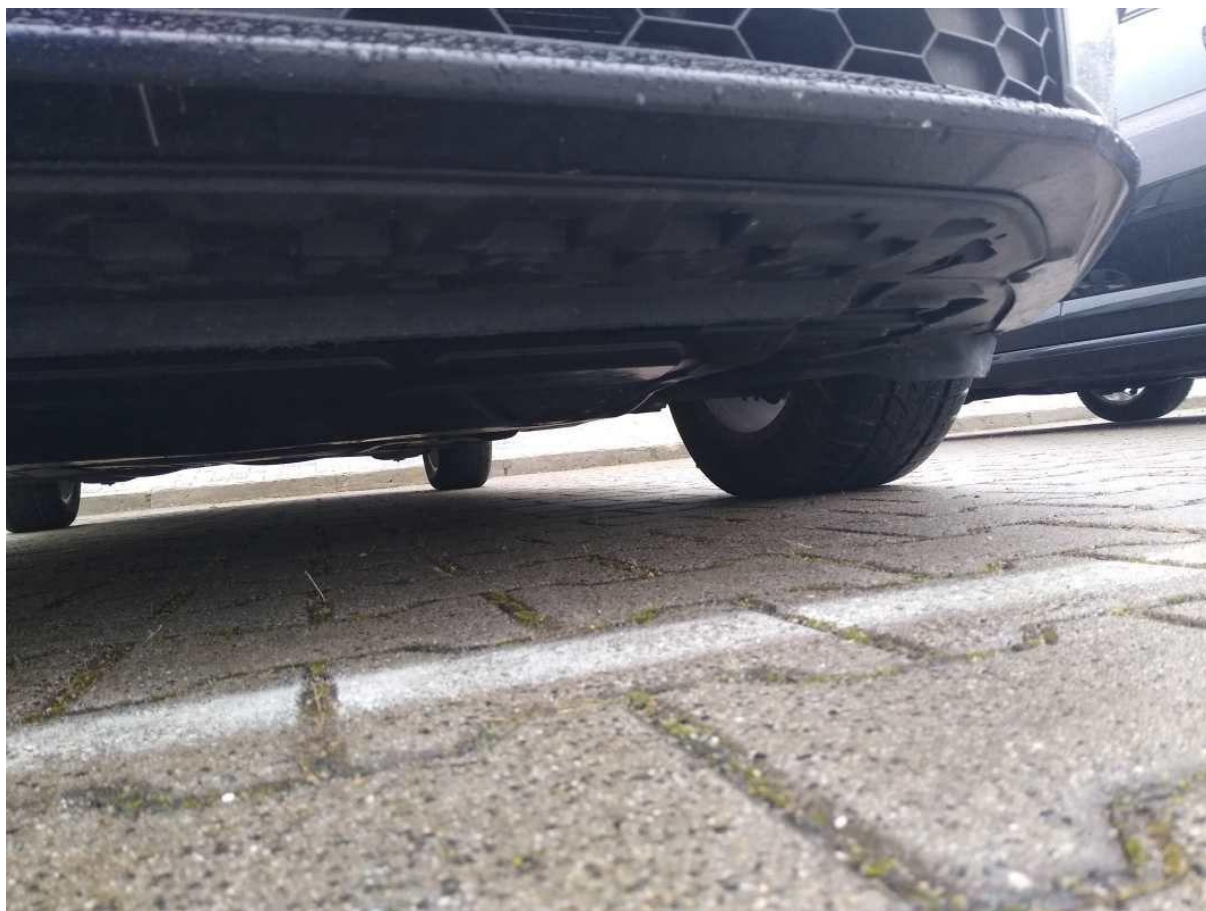
Fot. nr 69



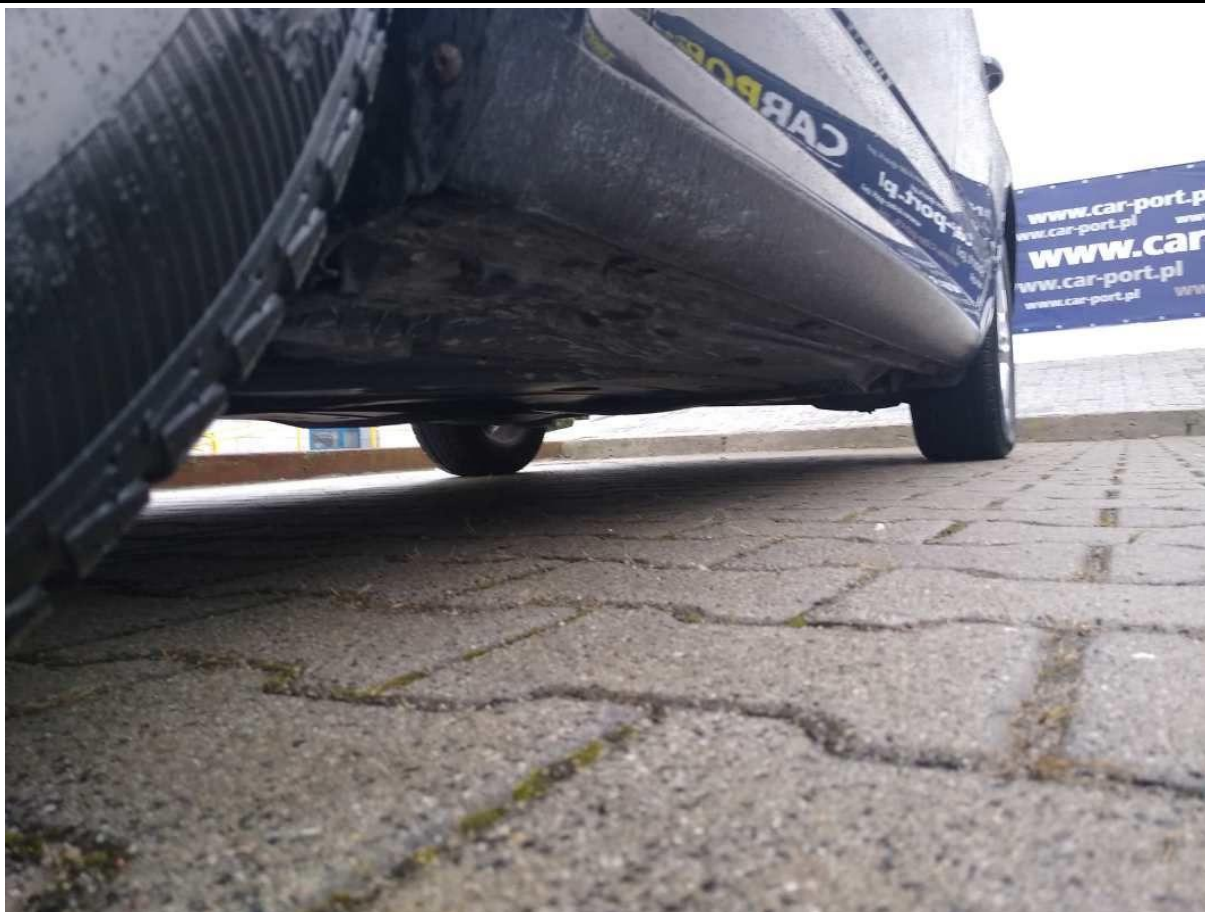
Fot. nr 70



Fot. nr 71



Fot. nr 72



Fot. nr 73



Fot. nr 74



Fot. nr 75



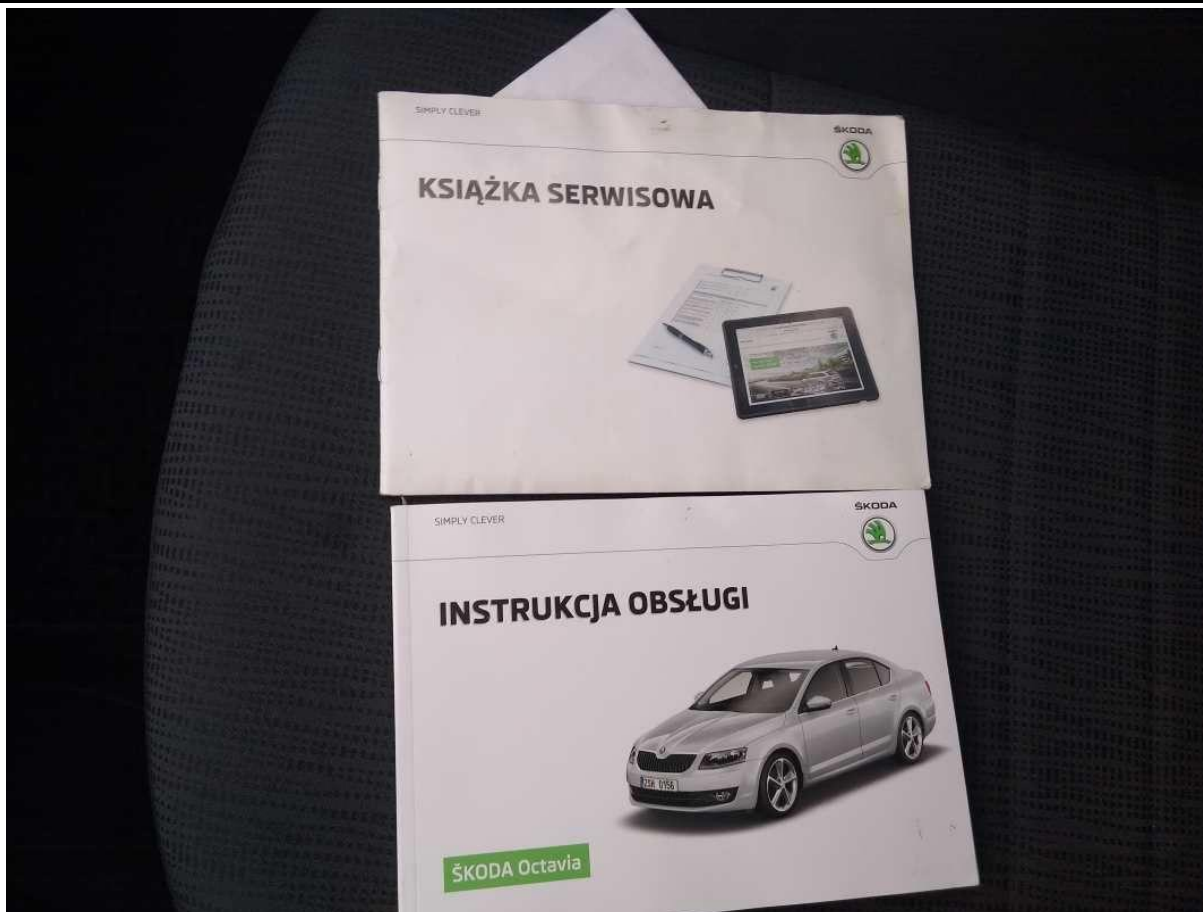
Fot. nr 76



Fot. nr 77



Fot. nr 78



Fot. nr 79



Fot. nr 80

WYKAZ DANYCH SAMOCHÓD OSOBOWY IDENTYFIKACJA --- KLASA 2816 ODPYRZYSTANIE --- SIŁA CIĘŻAROWA 10,00 kN WSKAZNIK AAC2070238  SERIA DZIEM 1028824		 E1 1944 kg E2 1944 kg E3 3544 kg G 1299 kg J M1 K e11*2007/46*0243*16 L 2 O1 1600 kg O2 600 kg P1 1969,00 cm³ P2 110,00 kW P3 D Q --- S1 5 S2 --- SERIA DZIEM 1028824		WSPÓLNOTA EUROPEJSKA RZECZPOSPOLITA POLSKA D A W O B X E I S T E N C Y J A Y STAROSTA POZNAŃSKI ul. JACKOWSKIEGO 18 60-509 POZNAŃ CENOWY WYKAZ A PZ 835KG B.1 SKODA B.2 SE -ACCRMBX -NFDGFD609002STYL1N667 D B.3 OCTAVIA E TMBJ39NE00168117 B 11.03.2016 14.03.2016 H --- SERIA DZIEM 1028824	
--	--	---	--	--	--

Fot. nr 81

Dokument wystawiony elektronicznie, w a n y bez podpisu