

Nr zlecenia: 78/09/09/2020/Car-Port STANDARD

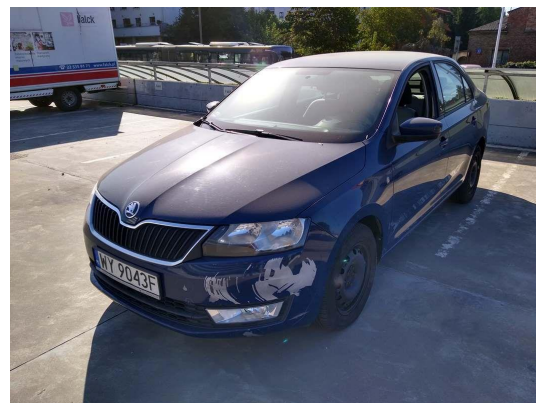
z dnia: 2020/09/09

**Zlecniodawca:**

CARPORT - Aukcje Samochodowe  
Prze mierowo  
62-081 Baranowo

**Rzeczoznawca:**

Przemysław Kalu ny/zatw. Pion Weryfikacyjny eRzeczoznawcy



## P o g l d o w y r a p o r t s t a n u t e c h n i c z n e g o

Zadanie: Ocena stanu technicznego i okre lenie warto ci rynkowej pojazdu

DANE IDENTYFIKACYJNE POJAZDU		Dane: [O] IX-2020	
Rodzaj pojazdu:	Samochód osobowy	VIN:	T M B A L 6 N H 5 D 4 0 2 6 5 7 3
Marka:	SKODA	Nr rejestracyjny:	WY9043F
Model pojazdu:	Rapid 1.6 TDI-CR MR`12	Nr Info-Ekspert:	034-02168
Wersja:	Ambition	Rok produkcji:	2013
Wskazanie drogomierza		252593 km	
Data pierwszej rejestracji		2013/04/11	
Data wa no ci badania technicznego		2020/10/02	
Rodzaj nadwozia		liftback 5 drzwiowy	
Dop. masa całk.		1770 kg*	
Jednostka nap dowa		z zapłonem samoczynnym	
Pojemno / Moc silnika		1598 ccm / 77kW (105KM)	
Doładowanie		Turbosp. z chłodn. powietrza	
Liczba cylindrów / Układ cylindrów / Liczba zaworów		4 / rz dowy / 16	
Rodzaj skrzyni biegów		manualna	
Rodzaj nap du		przedni (4x2)	
Kolor powłoki lakierowej, (rodzaj lakieru)		Granatowy 2-warstwowy typu uni	

**WYPOSA ENIE STANDARDOWE**

L.p.	Nazwa elementu wyposażenia	L.p.	Nazwa elementu wyposażenia
1	ABS - system zapobiegający blokowaniu kół	16	Sygnalizacja pozostawienia włączonych wiatel
2	Filtr p/pyłkowy	17	System elektronicznej kontroli toru jazdy ESP
3	Fotel kierowcy z regulacją wysokości	18	System p/po lizgowy MSR
4	Głośniki 4 szt.	19	System p/po lizgowy przy przyspieszaniu ASR
5	Kieszenie w oparciach foteli przednich	20	System pokolizyjny ACS
6	Klimatyzacja manualna Climatic	21	System wspomagania nagłego hamowania
7	Kolumna kierownicy regulowana	22	Szyba tylna ogrzewana
8	Komputer pokładowy	23	Szyby przednie regulowane elektrycznie
9	Kurtyny powietrzne boczne	24	Szyby przyciemniane
10	Lusterka zewnętrzne podgrzewane elektrycznie	25	wiatła do jazdy dziennej
11	Lusterka zewnętrzne regulowane elektrycznie	26	wiatła p/mgielne przednie
12	Podłokietnik centralny przedni	27	Tarcze kół stalowe 15" opony 185/60
13	Poduszka powietrzna kierowcy	28	Zamek centralny zdalnie sterowany
14	Poduszka powietrzna pasażera z możliwością odłączenia	29	Zderzaki w kolorze nadwozia
15	Siedzenia tylne dzielone asymetrycznie	30	Złocze "AUX"

**WYPOSA ENIE DODATKOWE**

L.p.	Nazwa elementu wyposażenia
1	Klimatyzacja Climatronic (dopłata)
2	Koło zapasowe pełnowymiarowe
3	Radioodtwarzacz Skoda Auto Swing CD + MP3

**OPIS ZAMONTOWANEGO W POJE DZIE OGUMIENIA**

Koło	Marka, typ	Bieżnik [mm]
Przednie lewe:	HANKOOK 185/65 R15 88H K 425 KINERGY ECO TL GP1	5,4
Przednie prawe:	HANKOOK 185/65 R15 88H K 425 KINERGY ECO TL GP1	5,8
Tylne lewe:	HANKOOK 185/65 R15 88H K 425 KINERGY ECO TL GP1	5,5
Tylne prawe:	HANKOOK 185/65 R15 88H K 425 KINERGY ECO TL GP1	5,1

**KOREKTY WARTO CI POJAZDU**

KOREKTA ZA PIERWSZ REJESTRACJ	( - )
KOREKTA ZA WYPOSA ENIE	( + )
KOREKTA ZA PRZEBIEG	( - )
KOREKTY RÓ NE:	
Konieczne naprawy pojazdu	( - )
Korekta – Aukcja Internetowa	( - )
Stan utrzymania i dbałość o pojazd	( - )
KOREKTY RÓ NE RAZEM	( - )
KOREKTA ZA OGUMIENIE	( + )

**UWAGI RZECZOZNAWCY DOTYCZ CE WYCENY**

Szybka sprzedaż - sprzedaż do 6 miesięcy - dodatkowy współczynnik wyceny pojazdu stosowany ze względu na cel ekspertyzy, którym jest oferta aukcji internetowej prowadzonej przez Zleceniodawcę i na jego zlecenie. Zastosowany współczynnik wynika z zasad wyceny zaaprobowanych przez Stowarzyszenie Rzeczoznawców Techniki Samochodowej i Ruchu Drogowego opisanego w punkcie 1.3 Instrukcji Określenia Wartości Pojazdów nr 1.2016, dla tego typu ofert.

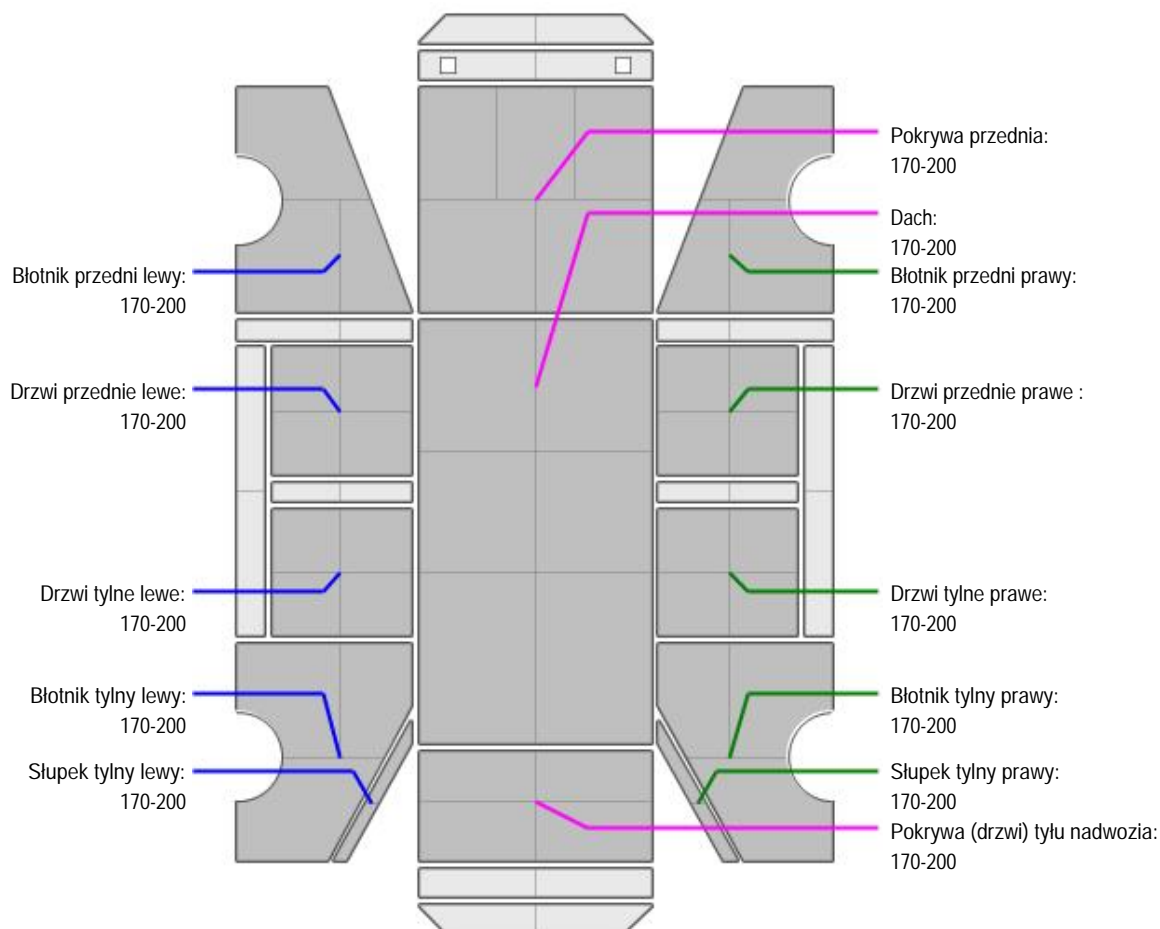
## OPIS STANU TECHNICZNEGO ZESPOŁÓW POJAZDU



## NADWOZIE - Szkielet i poszycia zewn trzne

L.p.	Nazwa elementu	L / P	Rodzaj uszkodzenia	Opis	Fot. nr
1	Błotnik przedni	L	Wgniecenia		
2	Błotnik przedni	P	Odpryski powłoki lakierowej		
3	Pokrywa przednia		Zarysowania powłoki lakierowej		
4	Drzwi boczne przednie	L	Zarysowania i starcia powłoki lakierowej		
5	Drzwi boczne przednie	P	Zarysowania powłoki lakierowej		
6	Drzwi boczne tylne	L	Wgniecenia, zarysowania		
7	Drzwi boczne tylne	P	Wgniecenia, zarysowania		
8	Próg	L	Wgnieciony		
9	Próg	P	Zarysowania powłoki lakierowej		
10	Dach		Zdeformowany	Brak anteny	
11	Błotnik tylny	L	Wgniecenia, zarysowania, korozja		
12	Błotnik tylny	P	Wgniecenia, zarysowania		
13	Drzwi tyłu nadwozia		Zdeformowane		

Pojazd nosi ponadnormatywne dla jego okresu eksploatacji uszkodzenia powłoki lakierowej (zarysowania, odpryski, itp.)

**NADWOZIE – Opis powłoki lakierowej**

L.p.	Nazwa elementu	L / P	Grubość powłoki [μm]	Opis
1	Pokrywa przednia		170-200	
2	Dach		170-200	
3	Błotnik przedni	L	170-200	
4	Drzwi przednie	L	170-200	
5	Drzwi tylne	L	170-200	
6	Błotnik tylny	L	170-200	
7	Słupki tylny	L	170-200	
8	Błotnik przedni	P	170-200	
9	Drzwi przednie	P	170-200	
10	Drzwi tylne	P	170-200	
11	Błotnik tylny	P	170-200	
12	Słupki tylny	P	170-200	
13	Pokrywa (drzwi) tyłu nadwozia		170-200	

Podane przedziały grubości powłoki lakierowej, dotyczą punktów pomiarowych. Nie mogą być traktowane jako gwarancja, że grubość powłoki lakierowej w innych punktach nie wykracza poza te przedziały. Pomiar powłoki lakierowej został wykonany urządzeniem bieżącym w posiadaniu rzeczoznawcy. Pomiar wykonany innym przyrządem może się różnić.



**NADWOZIE – Wyposażenie zewnętrzne**

L.p.	Nazwa elementu	L / P	Rodzaj uszkodzenia	Opis	Fot. nr
1	Zderzak przedni		Złuszczenia powłoki lakierowej		
2	Mieszek d. wigni zmiany biegów		Rozerwany		
3	Obudowa lusterka bocznego	L	Starcia powłoki lakierowej		
4	Obudowa lusterka bocznego	P	Zarysowana		
5	Zderzak tylny		Zarysowania, starcia powłoki lakierowej		
6	Lampa zespolona tylna	P	P. kni ty klosz		
7	Szyba przednia		Odpryski warstwy zewnętrznej		

**NADWOZIE – Wyposażenie wewnętrzne**

L.p.	Nazwa elementu	L / P	Rodzaj uszkodzenia	Opis	Fot. nr
1	Fotel przedni kpl.	L	Przepalone miejscowo poszycie		
2	Fotel przedni kpl.	P	Poplamiony		
3	Kanapa tylna		Poplamiona	Rozerwane tylne poszycie oparcia	
4	Podłokietnik		Rozerwane poszycie, uszkodzone mocowanie za lekki		
5	Wykładzina dachu (podsufitka)		Poplamiona		
6	Poszycie tapicerskie drzwi bocznych tylnych	P	Zarysowane		
7	Dywanik przedni	L	Rozerwany		

Wn. trze pojazdu ponadnormatywne dla jego okresu eksploatacji zabrudzenia oraz zużycie wszystkich elementów.

**UKŁAD KIEROWNICZY**

L.p.	Nazwa elementu	L / P	Rodzaj uszkodzenia	Opis	Fot. nr
1	Koło kierownicy		Starcia materiału		

**JAZDA KONTROLNA**

Pojazd posiada uszkodzoną chłodnicę wody. Po uzupełnieniu płynu wykonano jazdę testową na biegu pierwszym i wstecznym. Uszkodzenie układu chłodniczego do weryfikacji w warunkach serwisowych. Możliwość wykrycia dodatkowych uszkodzeń i niesprawności po wykonaniu jazdy testowej w pełnym zakresie.

**DOKUMENTY I KOMPLETACJA POJAZDU**

1	Kluczyki (ilość sztuk)	2 szt.
2	Dowód rejestracyjny	TAK
3	Podnośnik samochodowy	TAK
4	Gaśnica	TAK
5	Trójkąt ostrzegawczy	TAK
6	Apteczka	TAK

**POZOSTAŁE INFORMACJE**

- 1 Pochodzenie pojazdu**  
Salon Polska
- 2 Weryfikacja prawdziwości danych obiektu**  
Numer VIN wybity na karoserii pojazdu zgodny z DR
- 3 Weryfikacja odczytanego stanu drogomierza**  
Odczytany z licznika.

## Zastrzeżenia ograniczające opinię.

Ü Zawarte w niniejszej Ocenie/Raporcie informacje (w tym dotyczące wyposażenia) służą jedynie ogólnym celom informacyjnym. Ocena/Raport nie może być zatem traktowana jako oferta w rozumieniu przepisów Kodeksu Cywilnego oraz opisu towaru ani zapewnienia w rozumieniu art. 4 Ustawy z dnia 27 lipca 2002 roku o szczególnych warunkach sprzedaży konsumenckiej.

Ü Ocena/Raport została sporządzona w celu ustalenia istnienia albo nieistnienia uszkodzeń nieakceptowalnych po zakończeniu umowy korzystania z samochodu lub innych okoliczności uzgodnionych w zleceniu. Ocena/Raport nie obejmuje typowych uszkodzeń wynikających z eksploatacji samochodu oraz jego standardowego zużycia.

Ü Jeśli chcesz traktować ten dokument jako źródło wiedzy o samochodzie przy jego zakupie, czynisz to na własną odpowiedzialność. Rzeczoznawca sp.j. nie ponosi odpowiedzialności za takie użycie tej Oceny/Raporu.

Ü Niniejsza wycena służy wyłącznie do oszacowania wartości rynkowej przedmiotu wyceny i nie może być wykorzystywana do żadnego innego celu, niż wymieniony powyżej. W szczególności wycena nie może stanowić podstawy do oceny cech i stanu wycenianego obiektu przy jego zakupie.

Ü Rzeczoznawca nie bierze na siebie odpowiedzialności za wady ukryte (prawne i fizyczne) oraz ewentualne skutki wynikające z dalszego użytkowania przedmiotu wyceny, a także za skutki wykorzystania samej wyceny.

Ü Powyższa wycena nie jest ekspertyzą stanu technicznego przedmiotu wyceny i za taką nie może być uznawana, w szczególności nie może być traktowana jako gwarancja sprzedaży przedmiotu wyceny za oszacowaną wartość.

Ü Wycenę przeprowadzono w oparciu o dostarczoną dokumentację oraz badanie organoleptyczne wycenianego obiektu. Nie prowadzono badań diagnostycznych oraz weryfikacji warsztatowej przedmiotu wyceny.

Ü Nie stwierdzono dodatkowych niesprawności i/lub uszkodzeń i/lub braków w zakresie możliwym do ustalenia w warunkach oględzin tj. bez dostępu do spodu pojazdu, specjalistycznego sprzętu diagnostycznego, jazdy próbnej wykonanej w warunkach drogowych z obciążeniem.

Ü Rzeczoznawca podczas oględzin poza warszatem nie jest w stanie stwierdzić wypadkowej przeszłości pojazdu. W przypadku podwyższonych wartości pomiarów powłoki lakierowej, konieczna jest ekspertyza w warunkach warsztatowych.

Ü Rok produkcji pojazdu - nie weryfikowano. Przyjeto w oparciu o dane przekazane przez Zleceniodawcę.

Ü Niniejsza wycena nie może być publikowana w całości w jakimkolwiek dokumencie bez zgody wykonawców i bez uzgodnienia z nimi formy i treści takiej publikacji. Zakaz publikacji nie dotyczy posługiwania się wyceną w umowach cywilno-prawnych zawieranych przez zleceniodawcę i dotyczących przedmiotu.

Ü Przed odbiorem pojazdu, kupujący zobowiązany jest do konfrontacji rzeczywistego stanu z informacjami zawartymi w wycenie. Odbiór przedmiotu jest równoznaczny ze zrzeczeniem się wszelkich roszczeń, co do stanu technicznego.

Ü Nie badano poprawności i/lub budowy numerów identyfikacyjnych/seryjnych obiektu oraz nie weryfikowano prawdziwości danych obiektu.

Ü Niniejsza wycena nie może być traktowana jako gwarancja sprzedaży przedmiotu wyceny za oszacowaną wartość.

Ü W przypadku ujawnienia dodatkowych informacji dotyczących przedmiotowego pojazdu, niedostępnych w czasie wykonywania niniejszej opinii, zaprezentowane stanowisko może ulec zmianie.

Ü W opinii założono, że nie wykryto żadnych faktów, które mogłyby istotnie wpływać na wartość wycenionego pojazdu, jeśli w opisie pojazdu nie widnieje inaczej.

Ü Rzeczoznawca nie ponosi odpowiedzialności za ewentualne błędy wynikające z przedstawionych informacji otrzymanych od użytkownika/sprzedawcy/zamawiającego wycenę, jeśli brak podstaw do kwestionowania ich zgodności ze stanem rzeczywistym lub te ustalenie stanu rzeczywistego przez rzeczoznawcę było niemożliwe lub znacznie utrudnione.

Ü Wyposażenie standardowe wg. Info - Ekspert. Rzeczoznawca nie ponosi odpowiedzialności za ewentualne błędy programu. Opis stanu technicznego pojazdu jest ważny na dzień oględzin. Rzeczoznawca nie bierze odpowiedzialności za zmiany stanu pojazdu wynikające z dalszej eksploatacji lub postoju (np. uszkodzenie akumulatora, powiększenie lub powstanie ognisk korozji, uszkodzenie układu hamulcowego, itp.).

Ü Jeśli elementy jednostki napędowej, układu przeniesienia napędu itp., są rozmontowane, rzeczoznawca nie weryfikuje kompletności poszczególnych układów. Możliwość wystąpienia braków w kompletacji (np. ze względu na wykorzystanie unieruchomionego pojazdu jako „dawcy części”).

Ü Nie weryfikowano odczytanego stanu drogomicza z zapisami w urzędzeniach elektronicznych pojazdu.

*Dokument wystawiony elektronicznie, wa ny bez podpisu*

**DOKUMENTACJA FOTOGRAFICZNA**

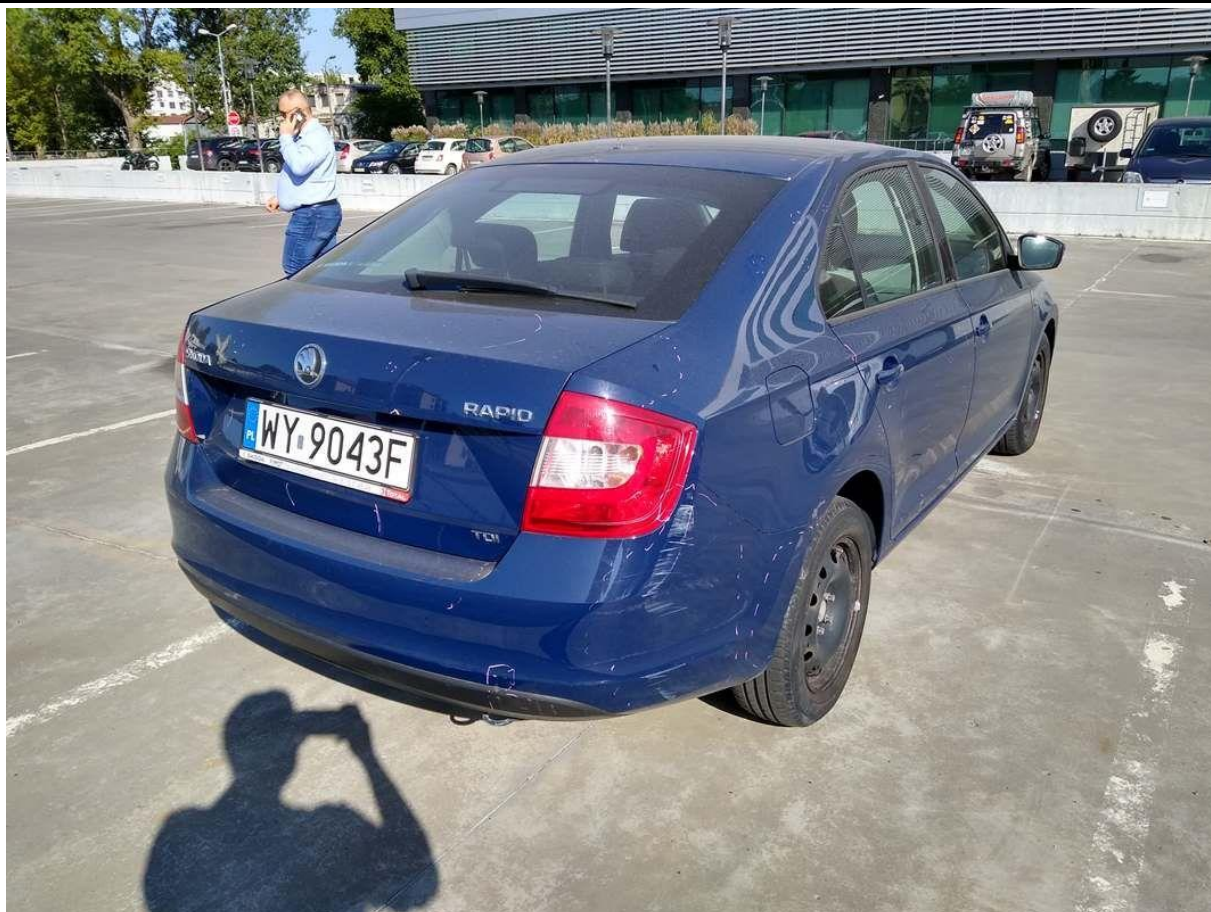


Fot. nr 1



Fot. nr 2





Fot. nr 3



Fot. nr 4





Fot. nr 5

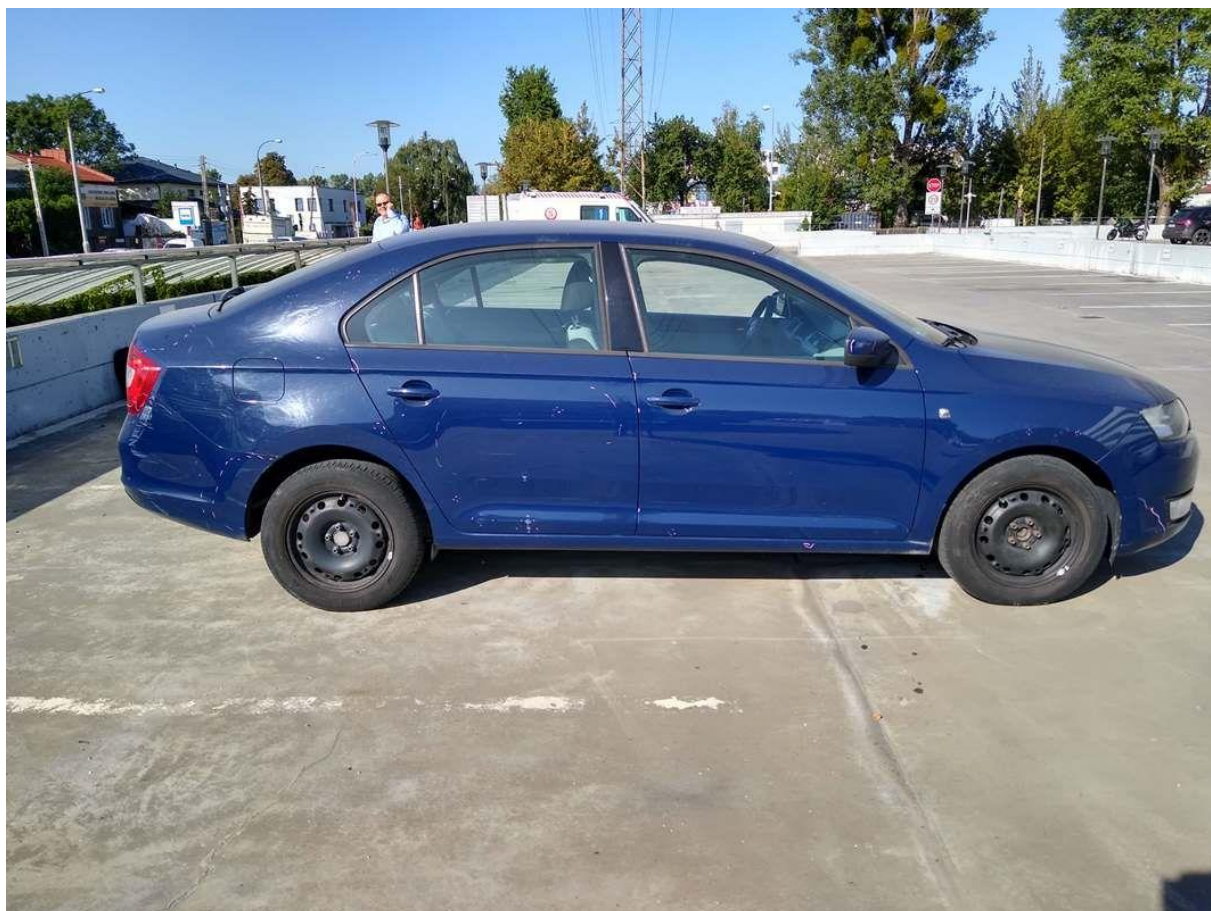


Fot. nr 6





Fot. nr 7



Fot. nr 8



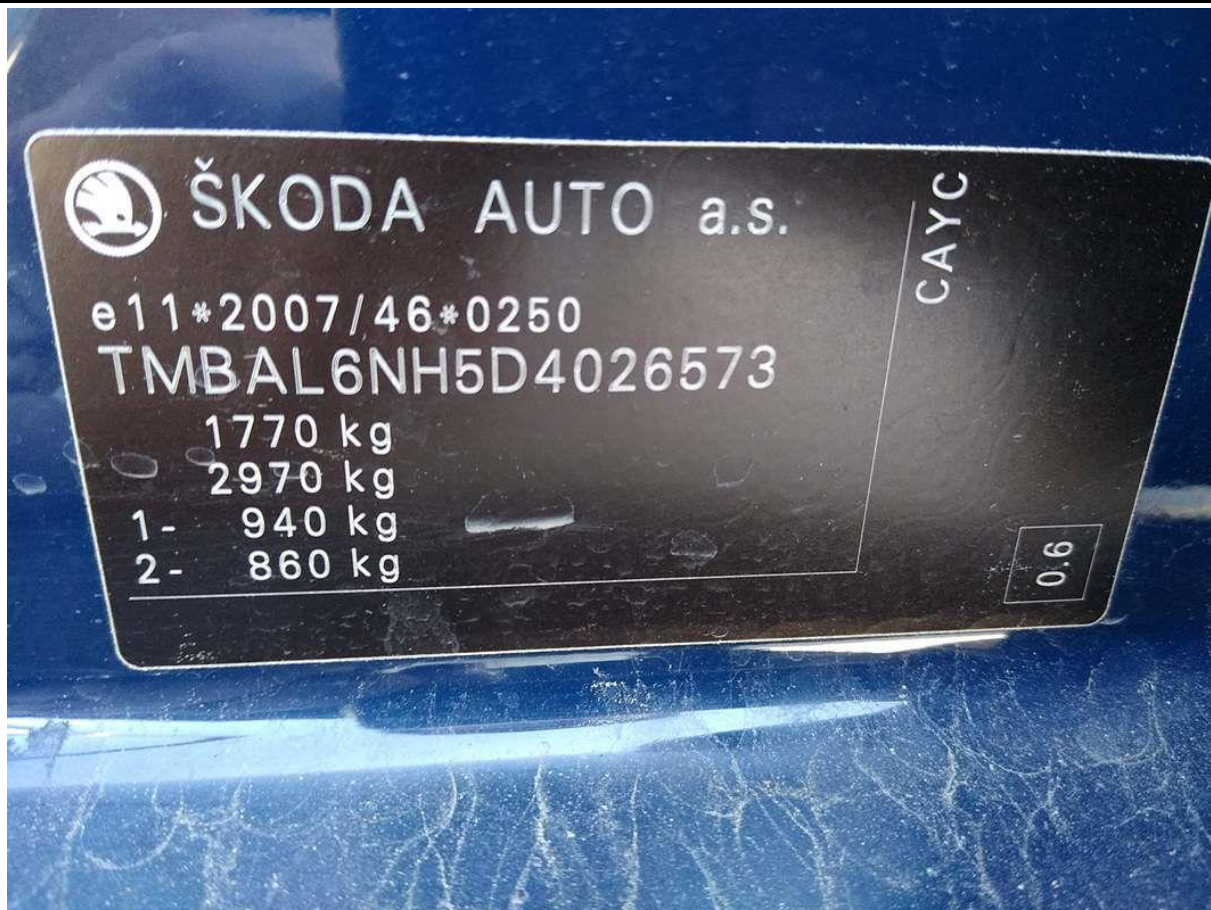


Fot. nr 9



Fot. nr 10





Fot. nr 11

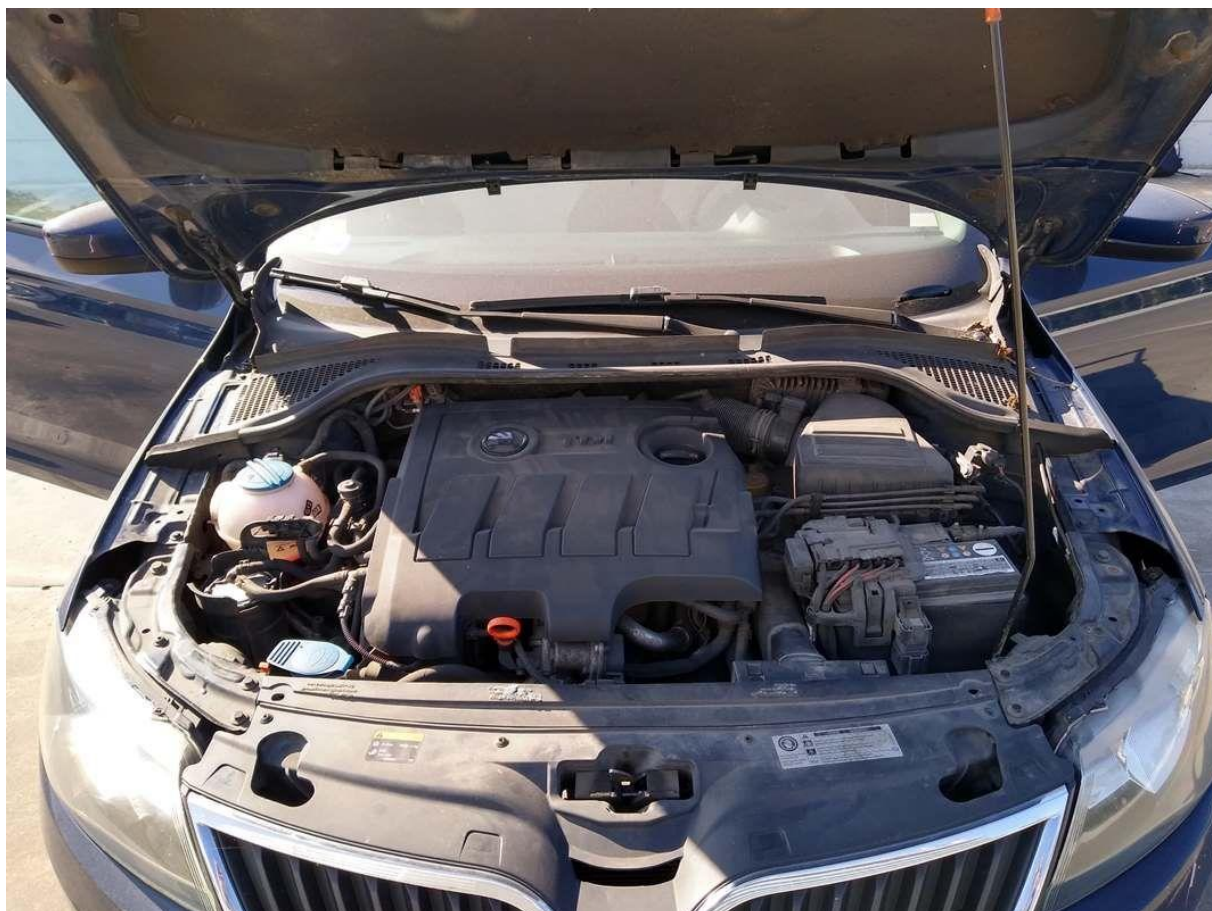


Fot. nr 12





Fot. nr 13



Fot. nr 14





Fot. nr 15



Fot. nr 16





Fot. nr 17



Fot. nr 18





Fot. nr 19



Fot. nr 20





Fot. nr 21

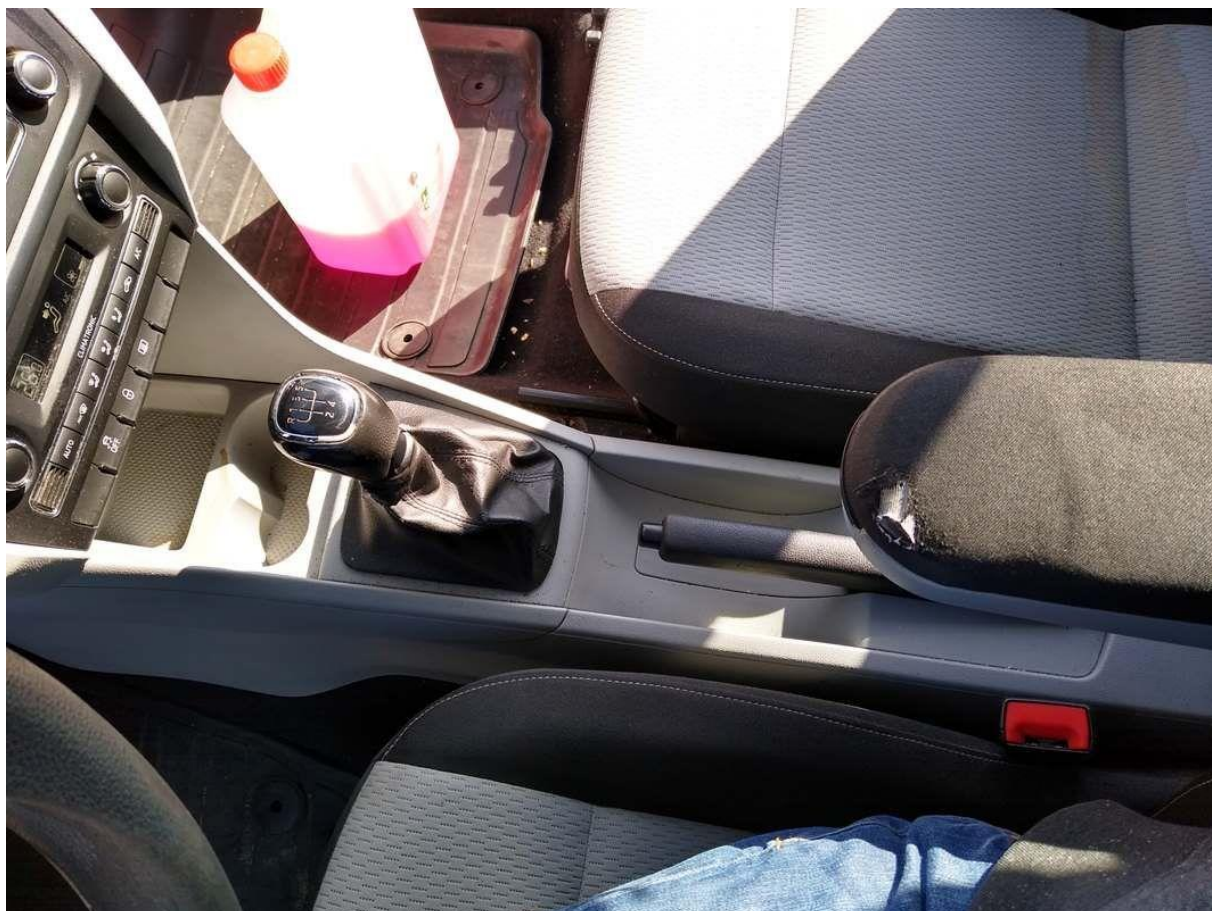


Fot. nr 22



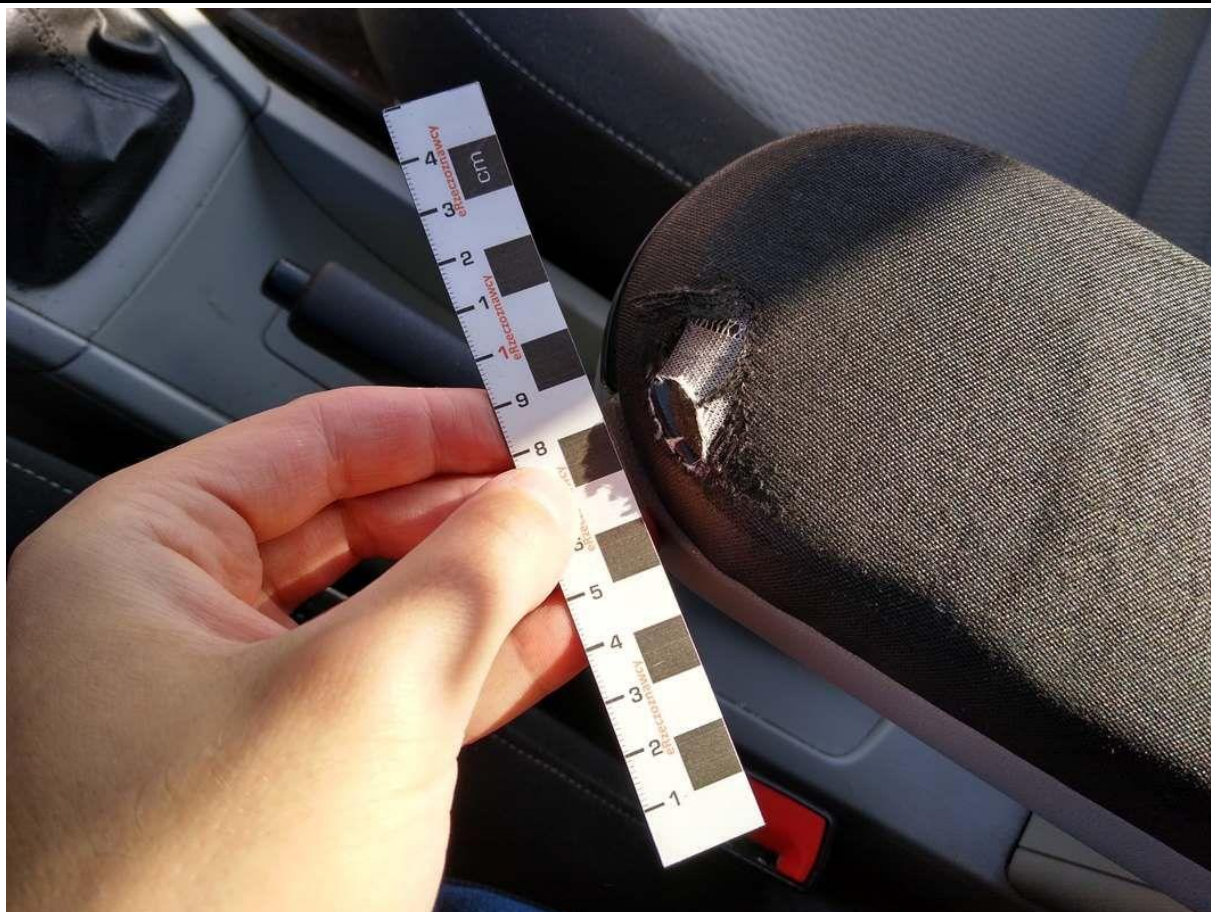


Fot. nr 23



Fot. nr 24





Fot. nr 25



Fot. nr 26



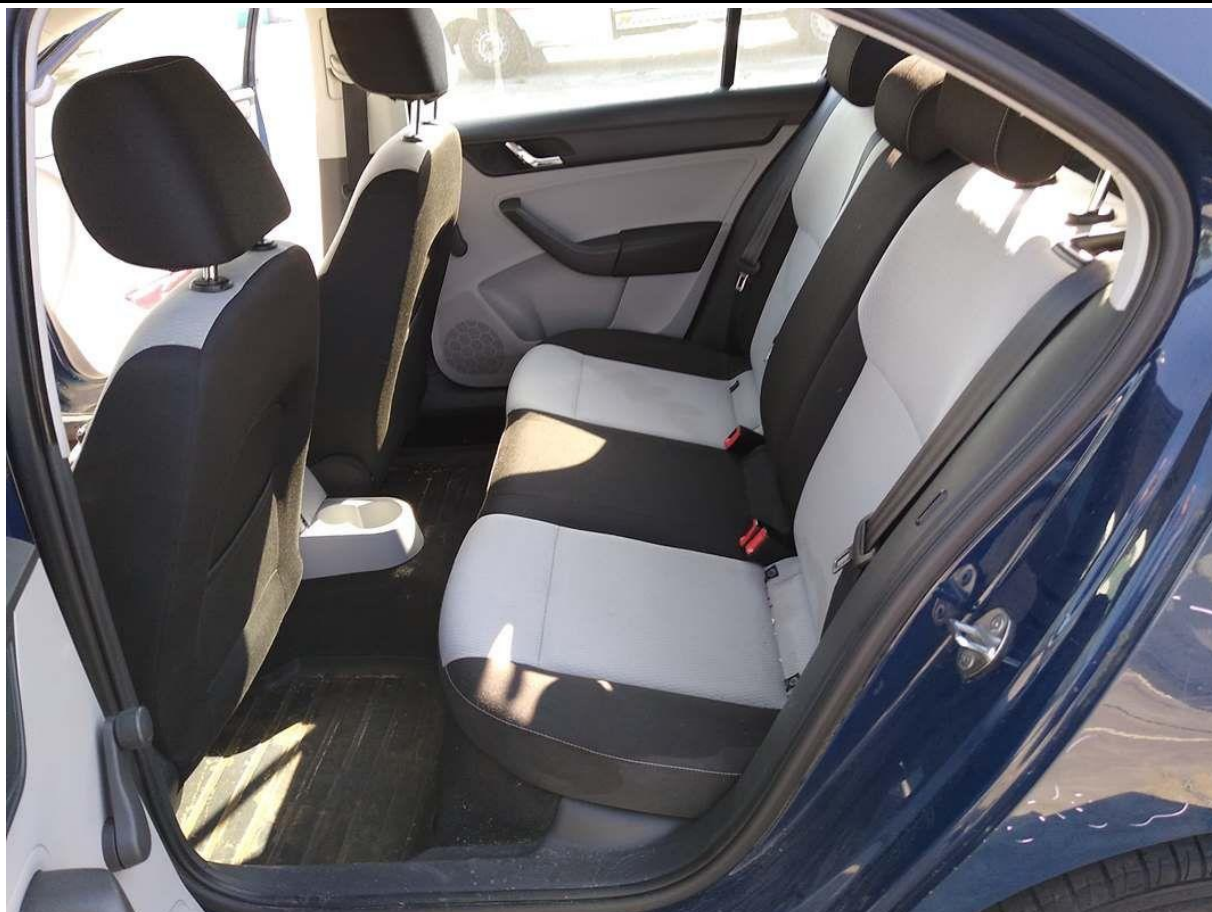


Fot. nr 27

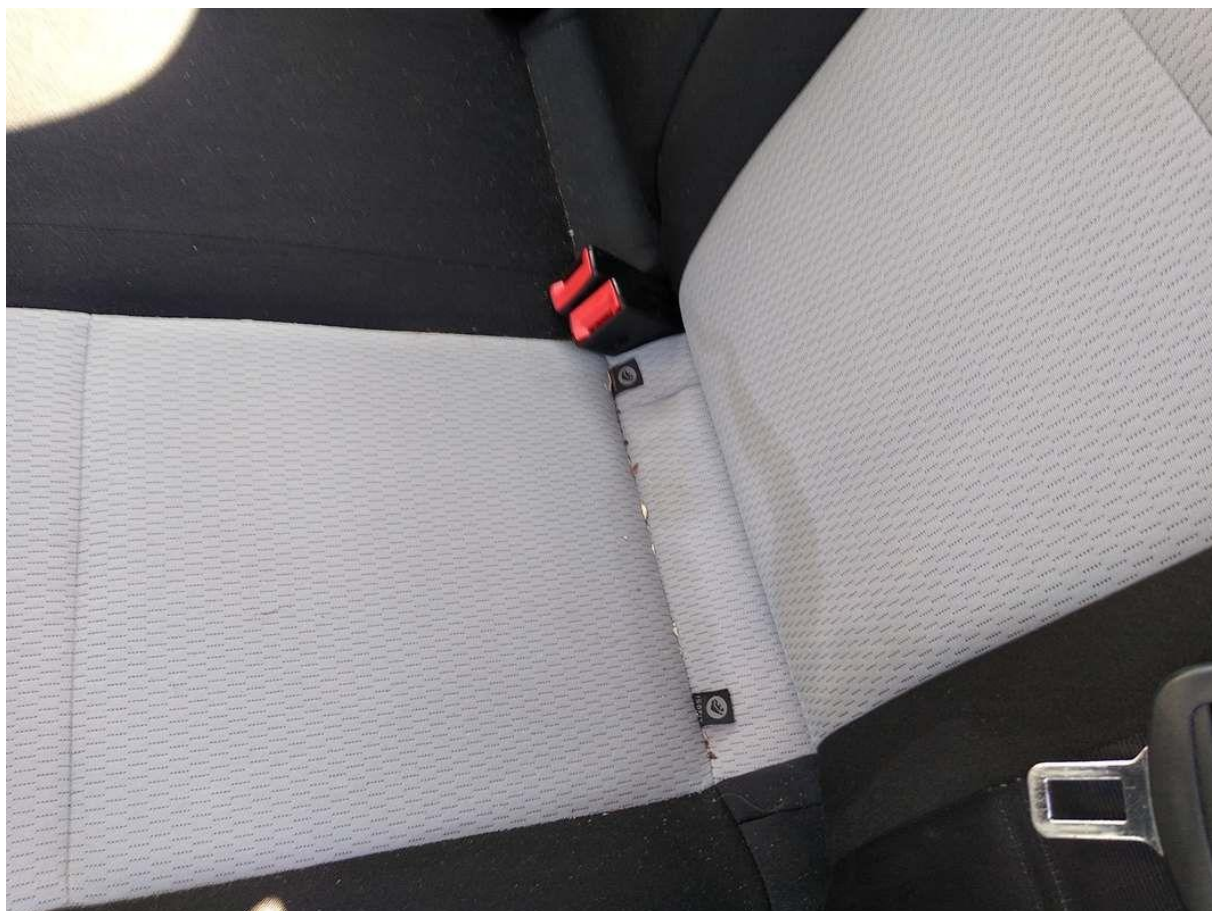


Fot. nr 28





Fot. nr 29

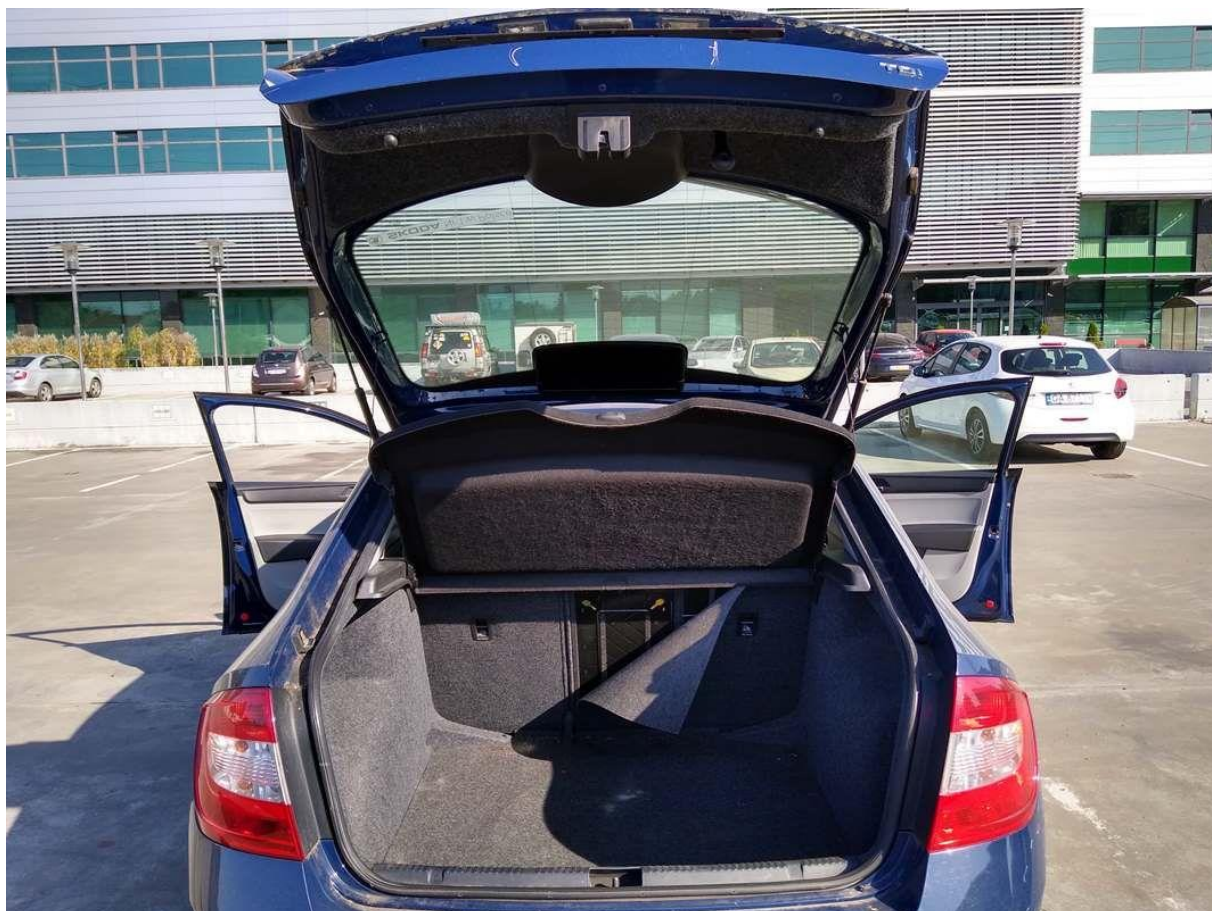


Fot. nr 30





Fot. nr 31



Fot. nr 32



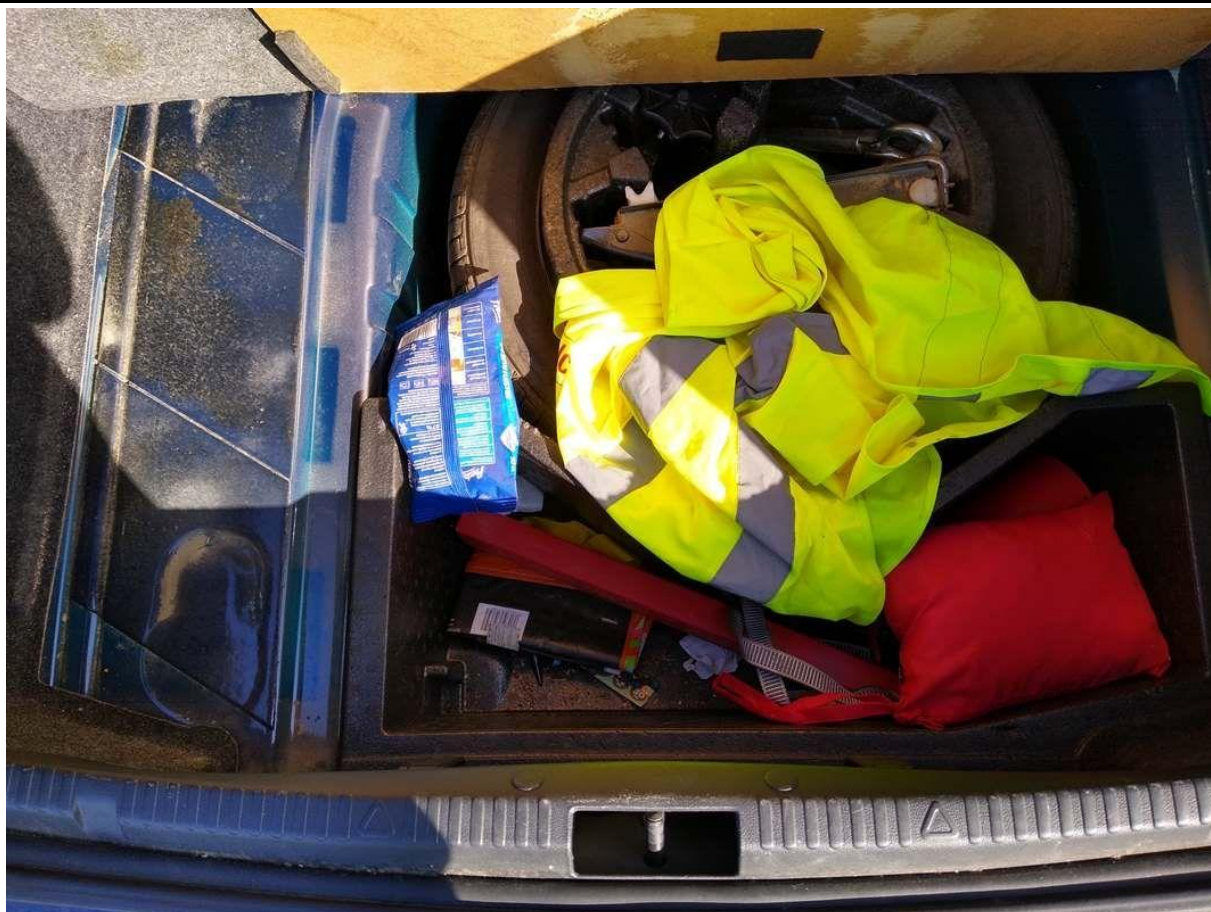


Fot. nr 33

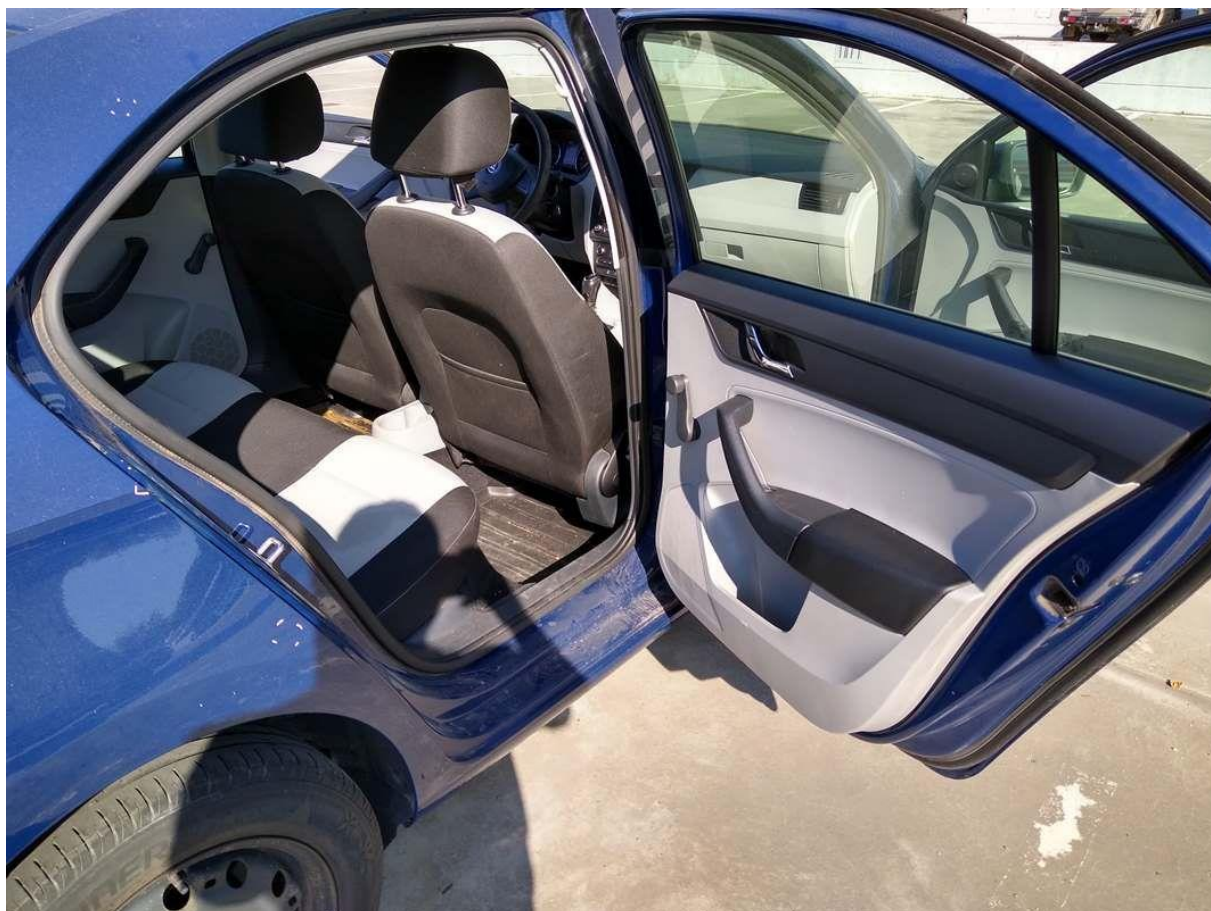


Fot. nr 34





Fot. nr 35

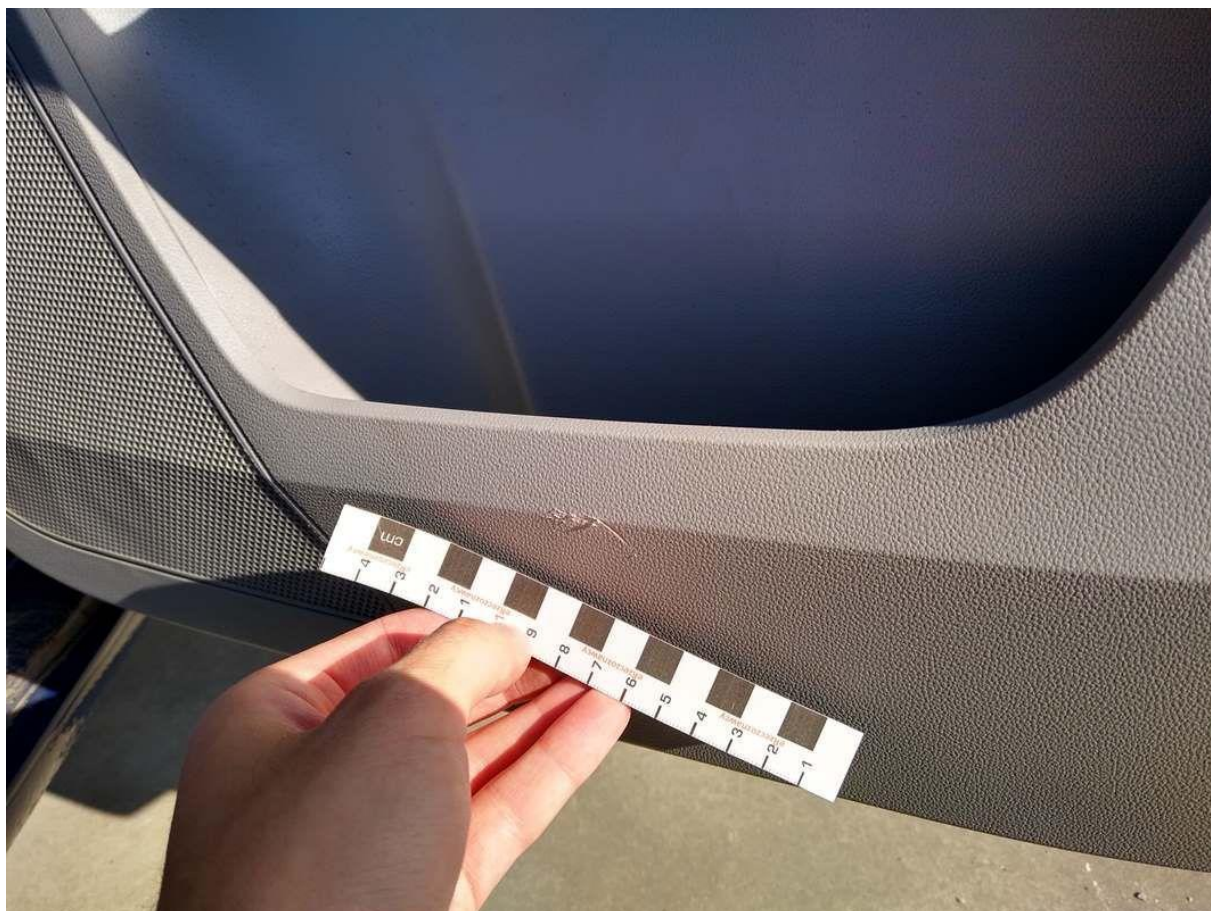


Fot. nr 36





Fot. nr 37



Fot. nr 38





Fot. nr 39



Fot. nr 40





Fot. nr 41



Fot. nr 42





Fot. nr 43



Fot. nr 44



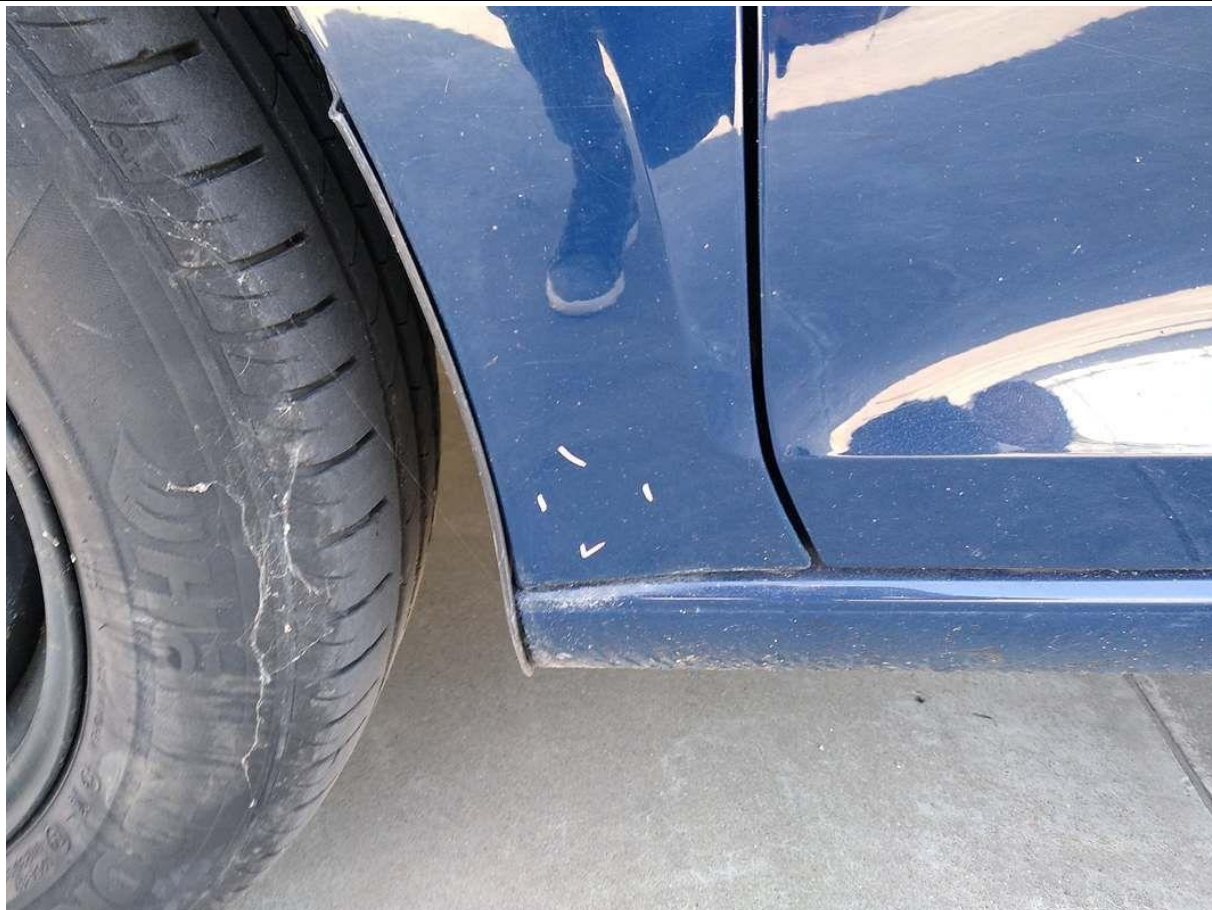


Fot. nr 45



Fot. nr 46





Fot. nr 47



Fot. nr 48





Fot. nr 49

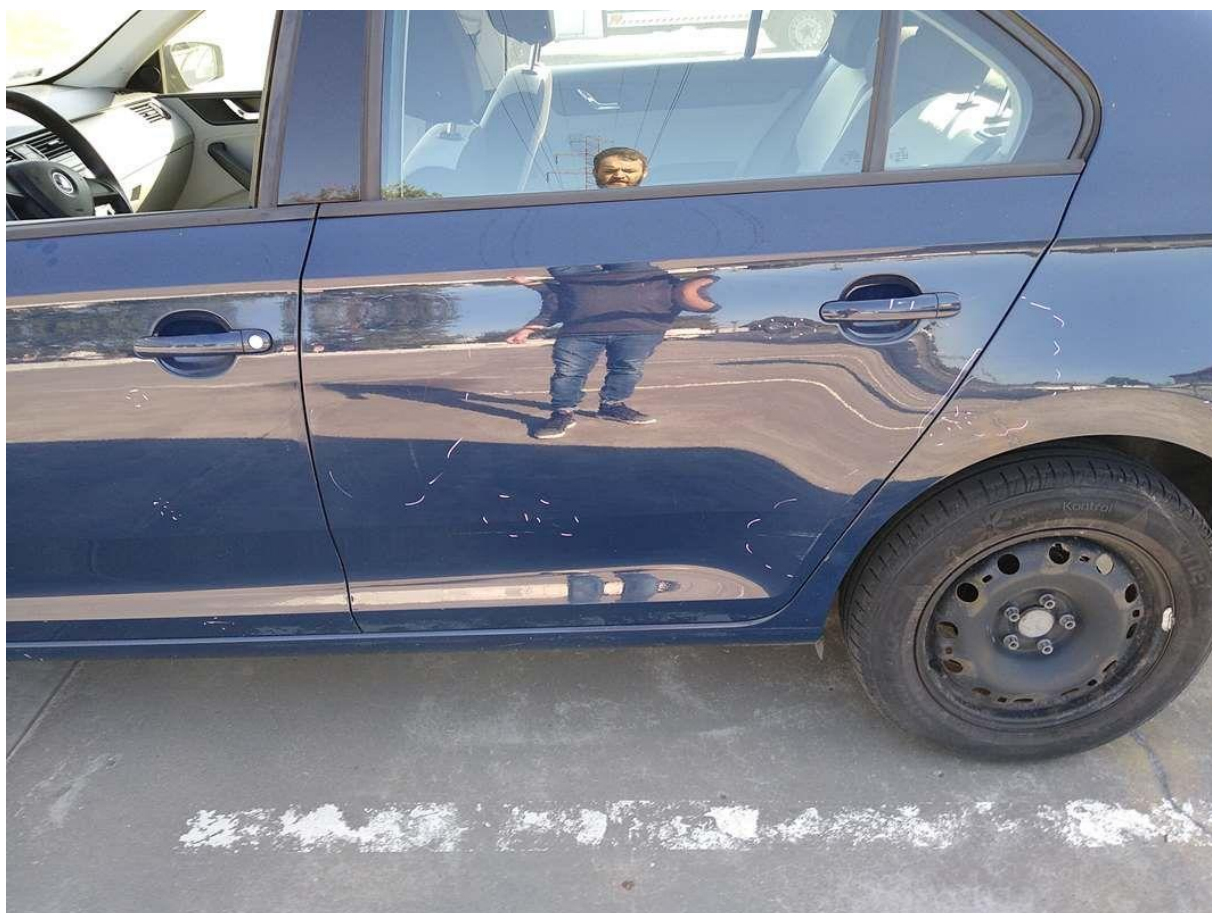


Fot. nr 50



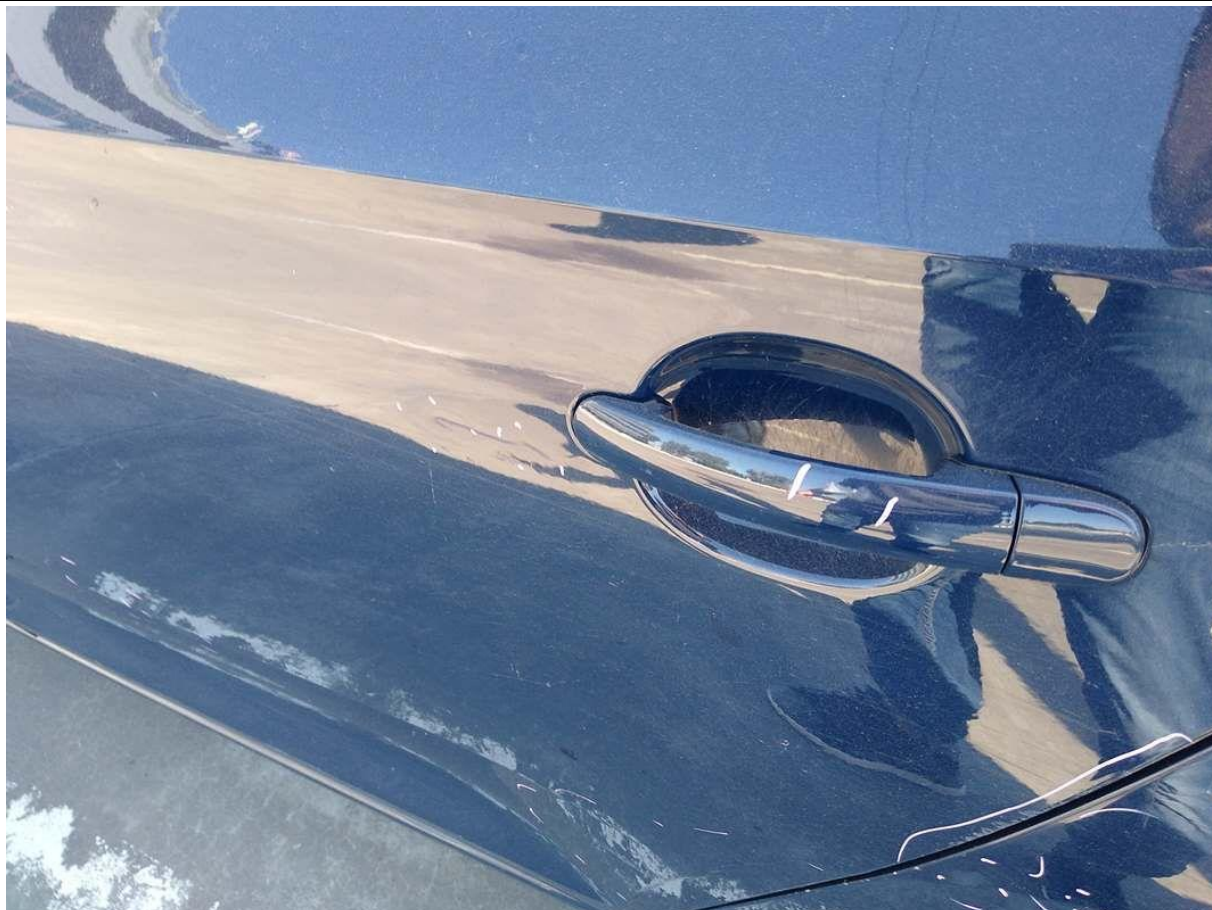


Fot. nr 51



Fot. nr 52





Fot. nr 53



Fot. nr 54





Fot. nr 55



Fot. nr 56





Fot. nr 57

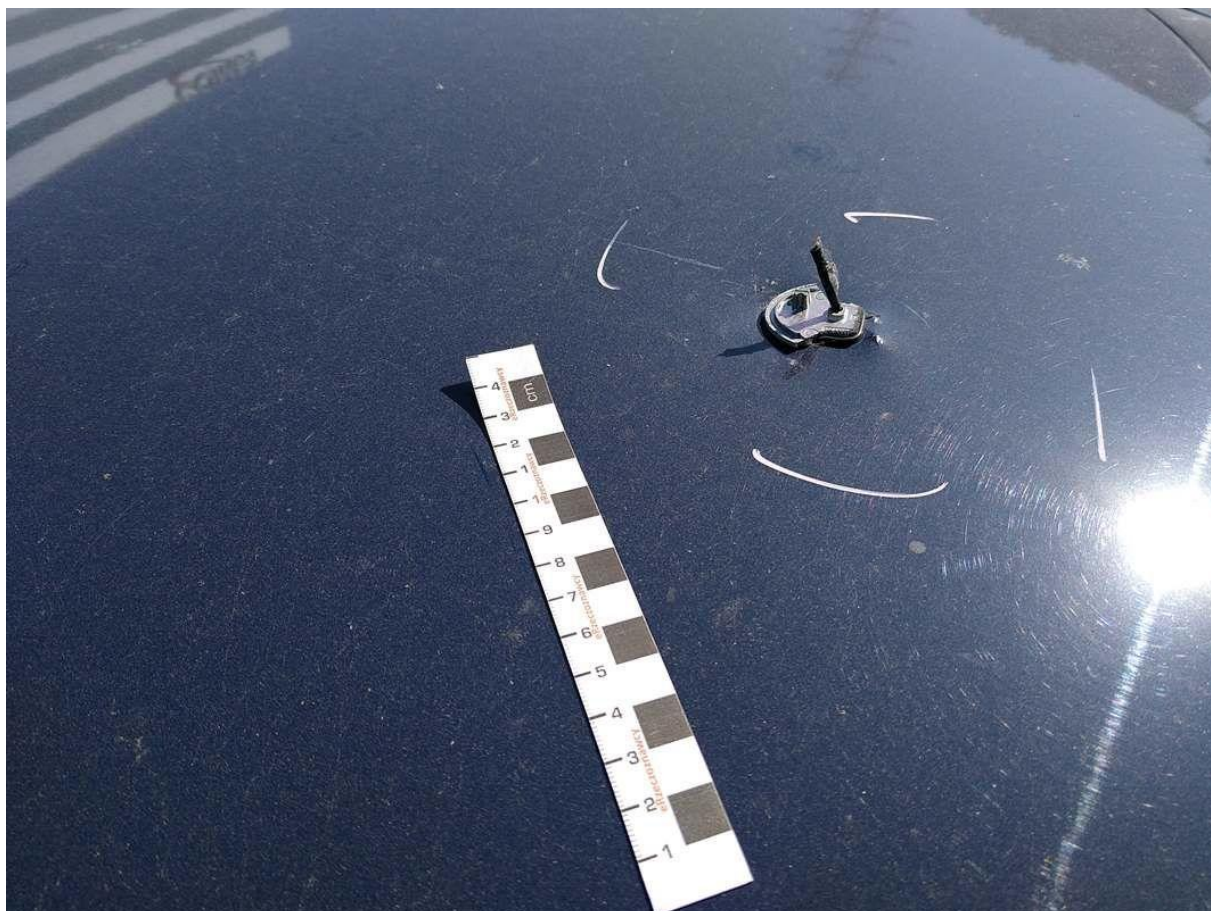


Fot. nr 58



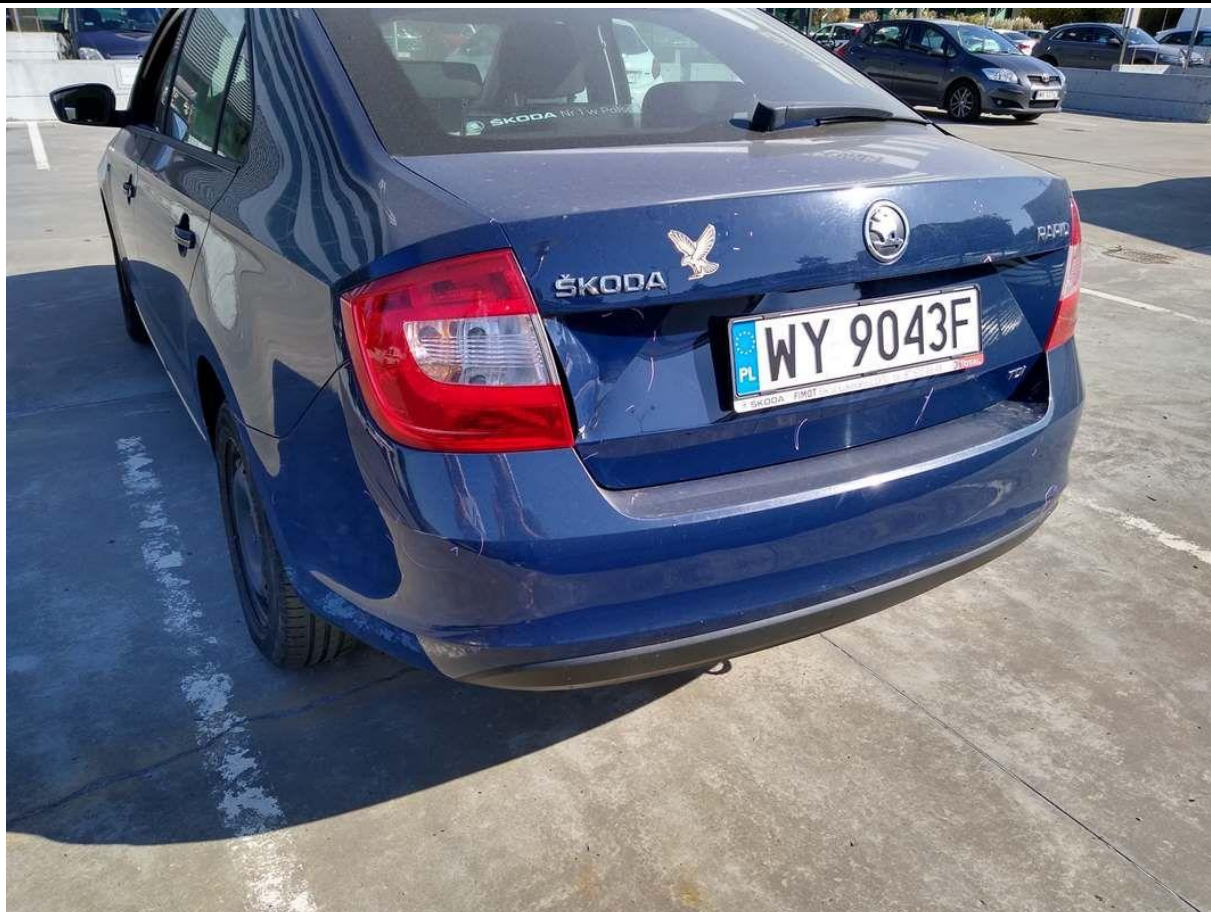


Fot. nr 59



Fot. nr 60





Fot. nr 61



Fot. nr 62





Fot. nr 63



Fot. nr 64





Fot. nr 65

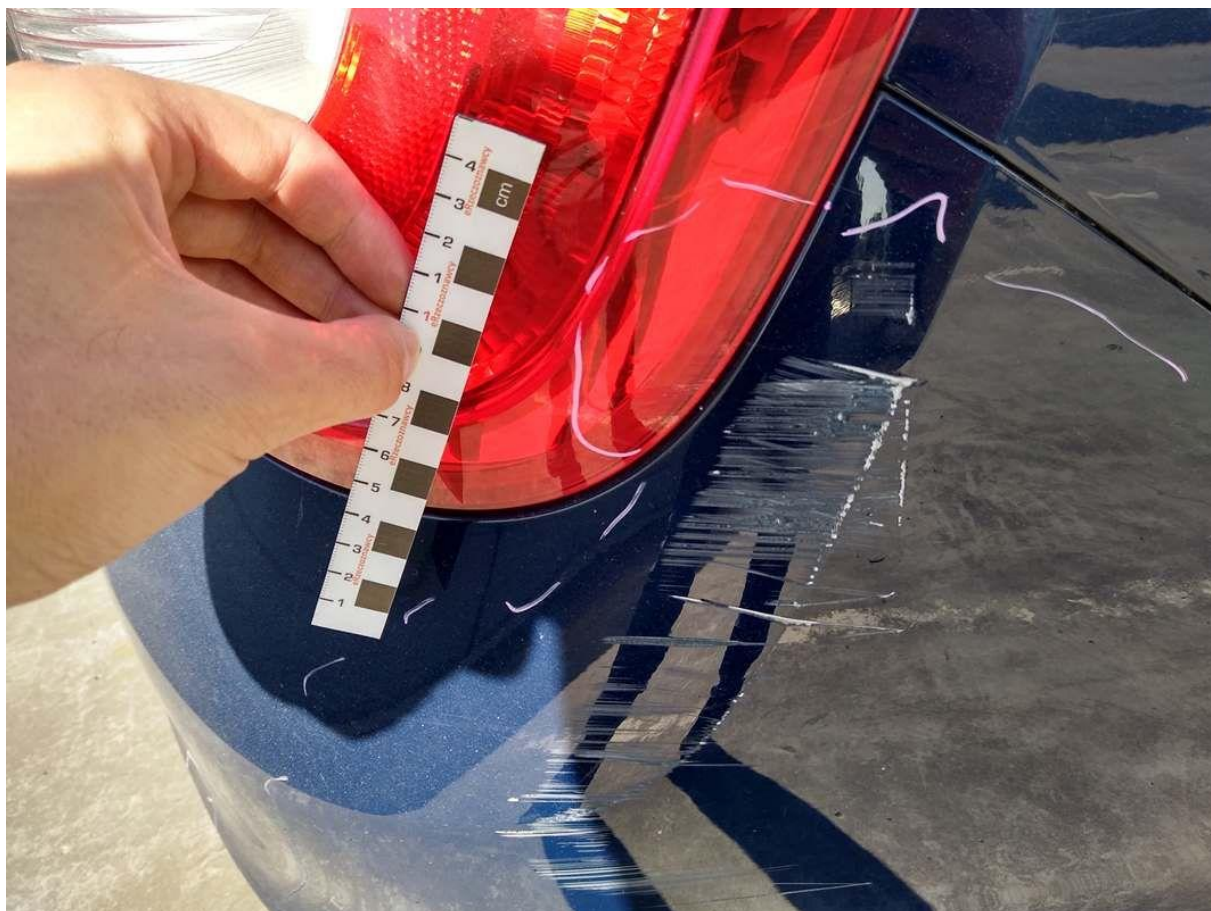


Fot. nr 66





Fot. nr 67

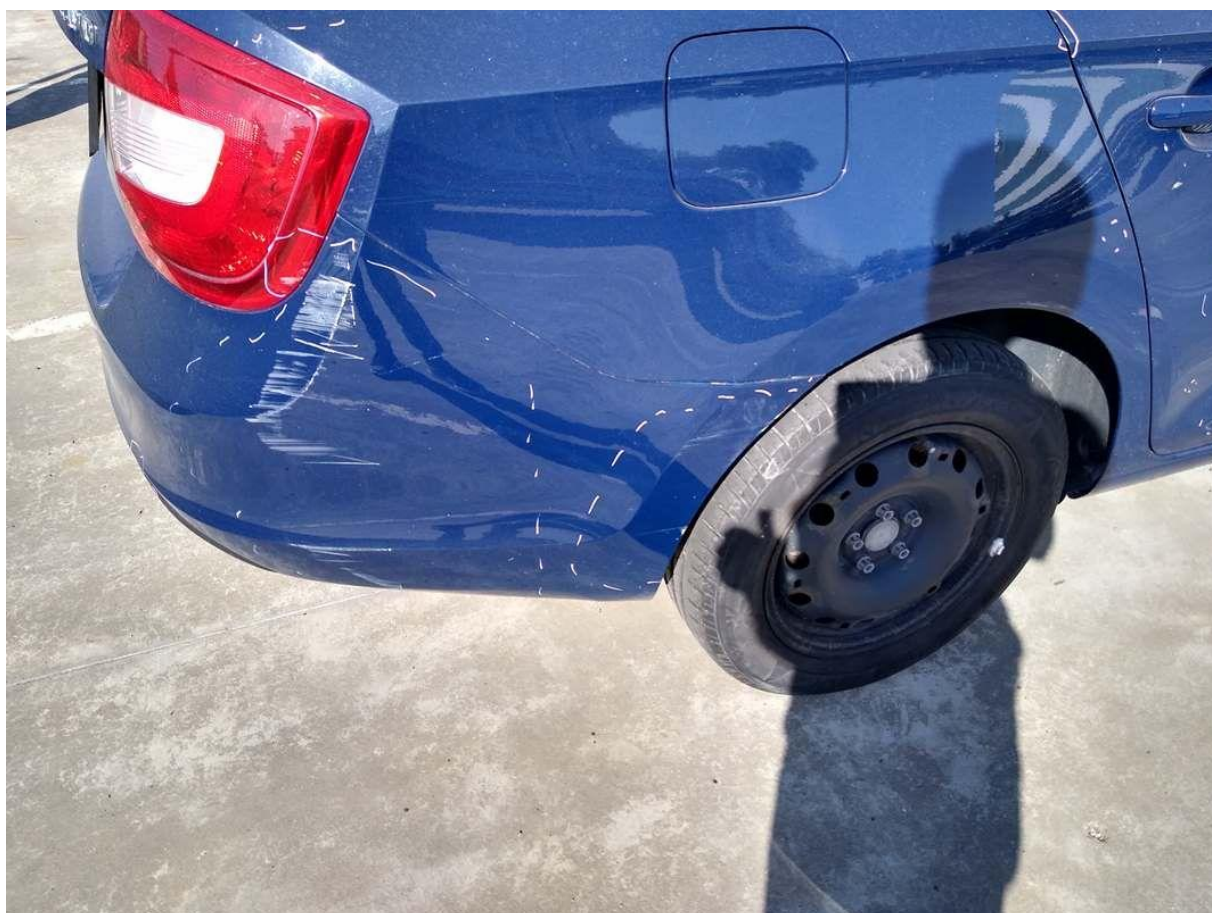


Fot. nr 68



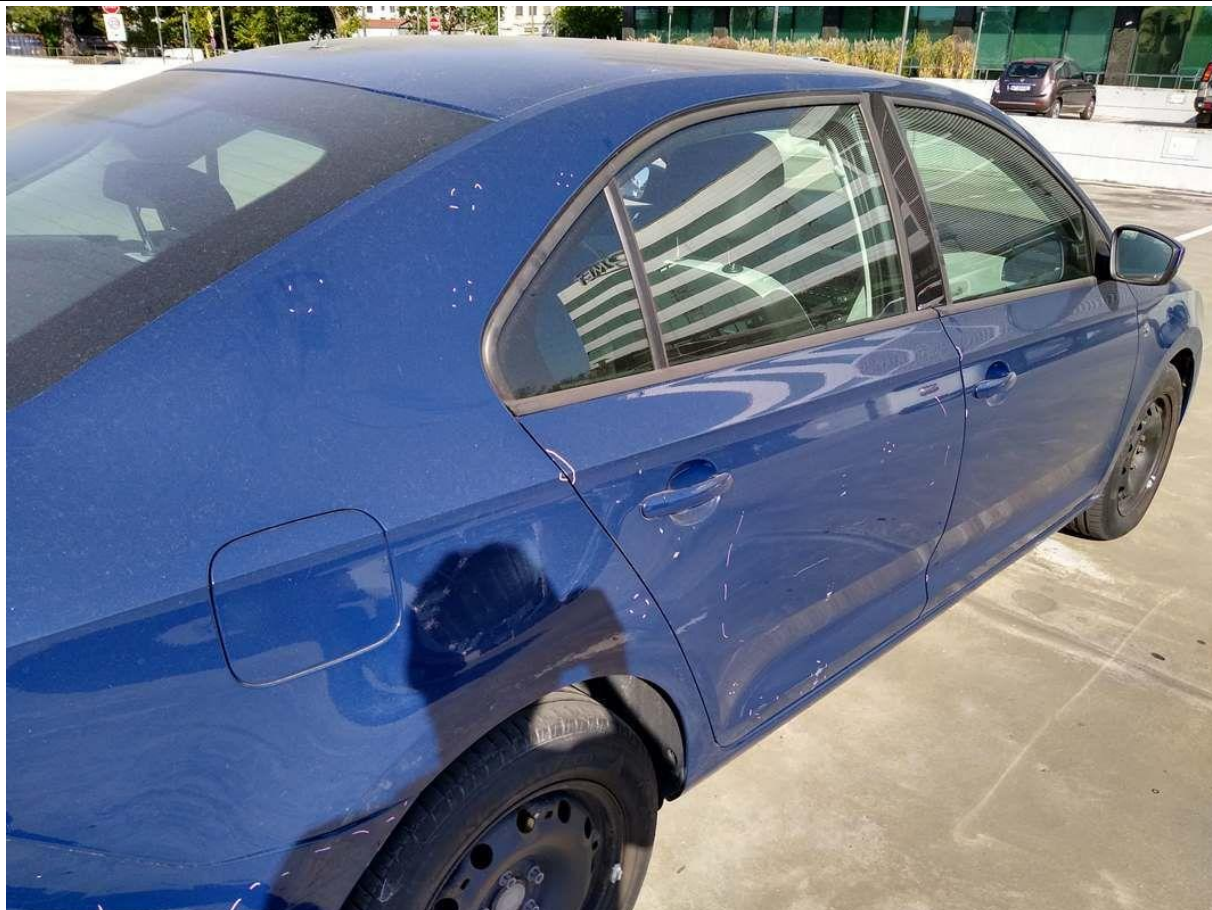


Fot. nr 69



Fot. nr 70





Fot. nr 71



Fot. nr 72





Fot. nr 73



Fot. nr 74





Fot. nr 75



Fot. nr 76





Fot. nr 77



Fot. nr 78





Fot. nr 79



Fot. nr 80





Fot. nr 81



Fot. nr 82





Fot. nr 83

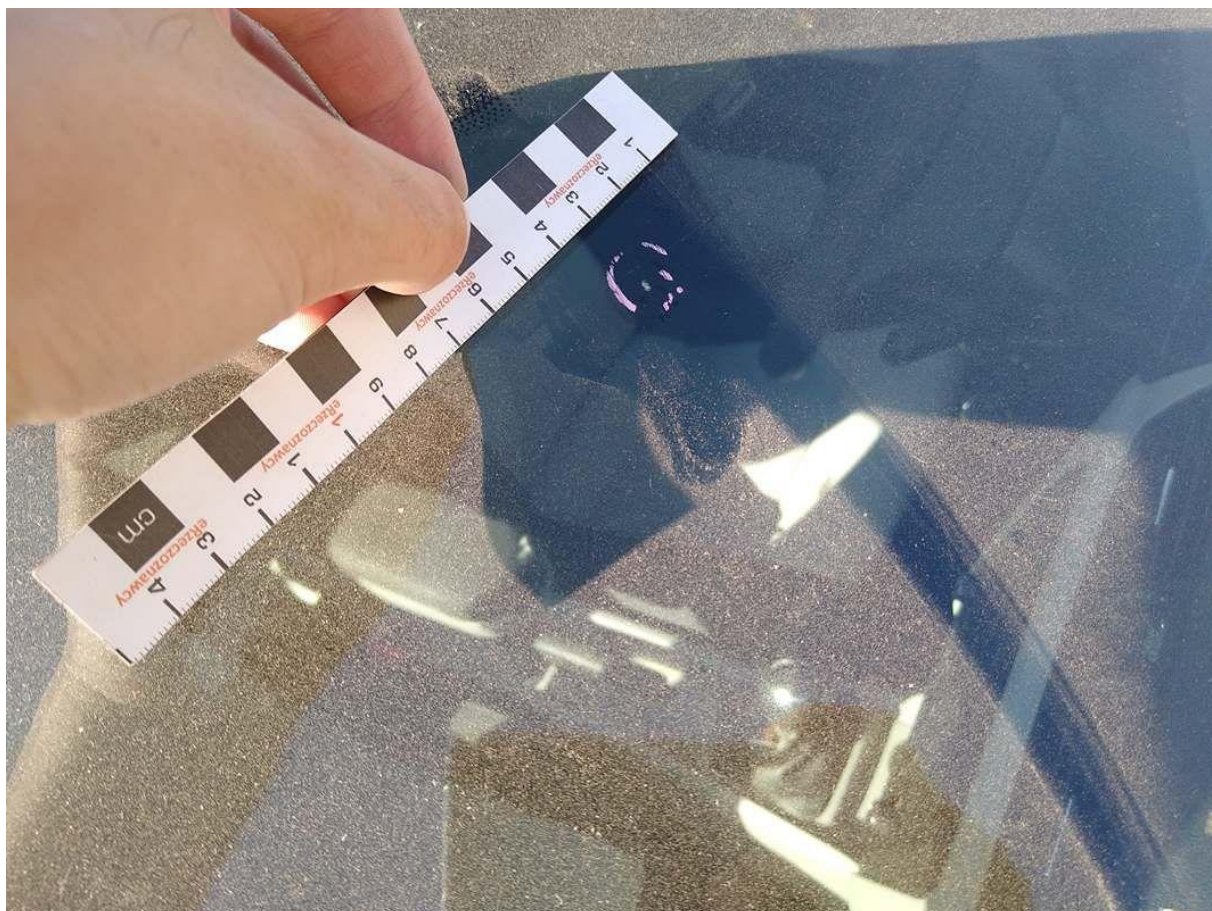


Fot. nr 84





Fot. nr 85



Fot. nr 86





Fot. nr 87



Fot. nr 88





Fot. nr 89

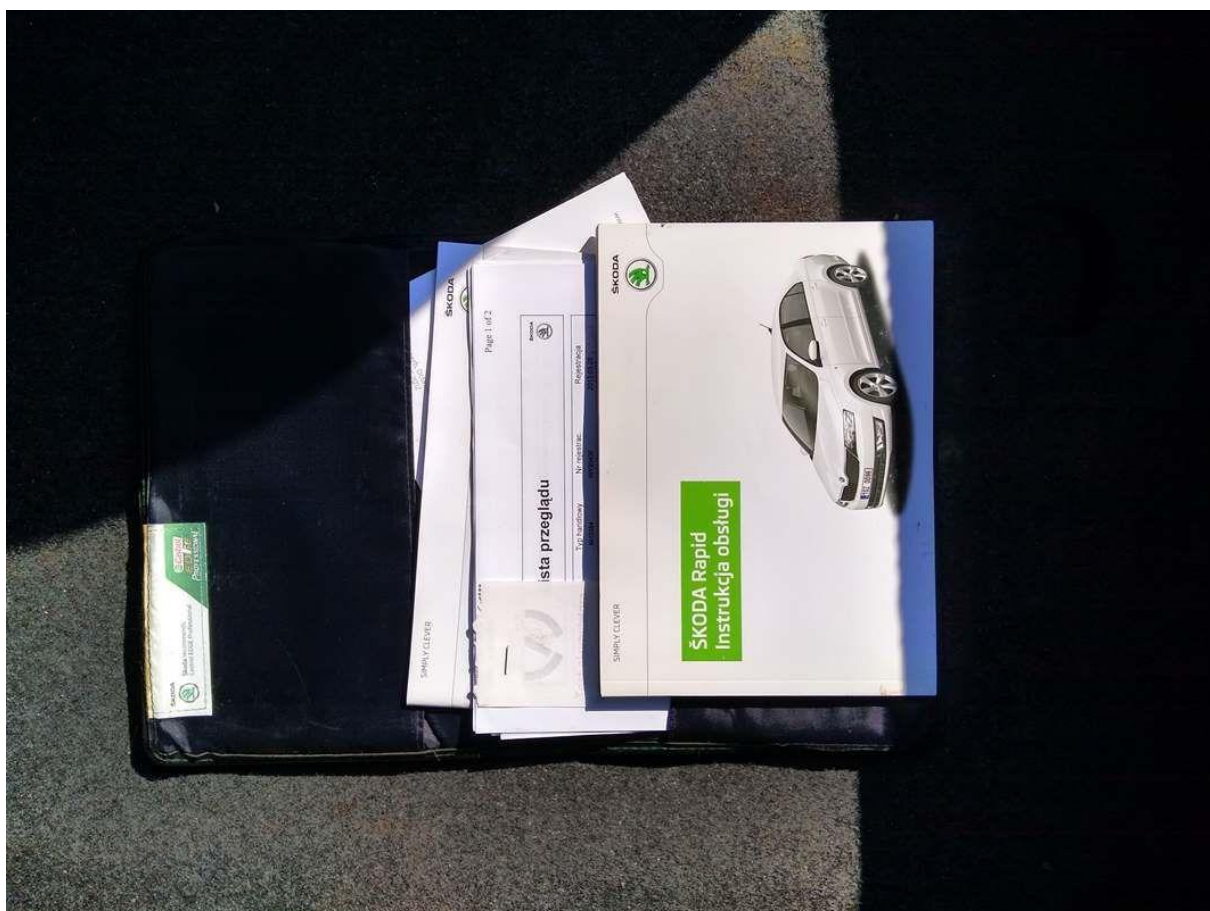


Fot. nr 90





Fot. nr 91



Fot. nr 92





Fot. nr 93

*Dokument wystawiony elektronicznie, wamy bez podpisu*