

Nr zlecenia: 28/03/09/2020/Car-Port STANDARD

z dnia: 2020/09/03

Zleceniodawca:

CARPORT - Aukcje Samochodowe
Prze mierowo
62-081 Baranowo

Rzeczoznawca:

Ryszard Boi ski/zatw. Pion Weryfikacyjny eRzeczoznawcy



P o g l d o w y r a p o r t s t a n u t e c h n i c z n e g o

Zadanie: Ocena stanu technicznego i okre lenie warto ci rynkowej pojazdu

DANE IDENTYFIKACYJNE POJAZDU		Dane: [O] IX-2020	
Rodzaj pojazdu:	Samochód osobowy	VIN:	T M B J J 9 N E 2 H 0 0 7 5 4 7 9
Marka:	SKODA	Nr rejestracyjny:	PZ233LL
Model pojazdu:	Octavia III 2.0 TDI-CR MR`13	Nr Info-Ekspert:	034-03066
Wersja:	Style DSG	Rok produkcji:	2016
Wskazanie drogomierza	210330 km		
Data pierwszej rejestracji	2016/10/05		
Data wa no ci badania technicznego	2021/10/05		
Rodzaj nadwozia	kombi (uniwersalne) 5 drzwiowe		
Dop. masa całk.	1909 kg*		
Jednostka nap dowa	z zapłonem samoczynnym		
Pojemno / Moc silnika	1968 ccm / 110kW (150KM)		
Doładowanie	Turbosp. z chłodn. powietrza		
Liczba cylindrów / Układ cylindrów / Liczba zaworów	4 / rz dowy / 16		
Rodzaj skrzyni biegów	automatyczna		
Rodzaj nap du	przedni (4x2)		
Kolor powłoki lakierowej, (rodzaj lakieru)	Srebrny 2-warstwowy z efektem metalicznym		

WYPOSA ENIE STANDARDOWE

L.p.	Nazwa elementu wyposażenia	L.p.	Nazwa elementu wyposażenia
1	ABS - system zapobiegający blokowaniu kół	26	Sygnalizacja niezapalonych pasów bezpieczeństwa na wszystkich miejscach
2	Blokada mechanizmu różnicowego EDS	27	Sygnalizacja otwartych drzwi
3	Czujniki parkowania - przód/tył	28	Sygnalizacja pozostawienia włączonych wiatel
4	Czujniki parkowania - tył	29	System DSR
5	Fotel kierowcy z regulacją wysokości i odcinka lędźwiowego	30	System dystrybucji siły hamowania elektroniczny EBV
6	Fotel pasażera z regulacją wysokości i odcinka lędźwiowego	31	System elektronicznej kontroli toru jazdy ESP
7	Głośniki 8 szt.	32	System kontroli ciśnienia w oponach
8	Gniazdo 12V w bagażniku	33	System kontroli poślizgu ASR/MSR
9	Hamulec antykolizyjny	34	System pokolizyjny ACS
10	Immobilizer	35	System stabilizacji toru jazdy przyczepy TSA
11	Instalacja telefonu GSM (Bluetooth)	36	System Start/Stop
12	Klimatyzacja automatyczna Climatronic 2 strefowa	37	System wspomagający hamowanie w zakrętach
13	Kurtyny powietrzne boczne	38	System wspomagania ruszania pod górę
14	Lusterka zewnętrzne podgrzewane, regulowane i składane elektrycznie	39	Szyby przyciemniane
15	Mocowanie fotelika dziecięcego ISOFIX na tylnym siedzeniu	40	Szyby regulowane elektrycznie z mechanizmem zapobiegającym przycięciu tylnego
16	Poduszka powietrzna kierowcy	41	wiatła do jazdy dziennej
17	Poduszka powietrzna kolanowa kierowcy	42	wiatła p/mgienne przednie
18	Poduszka powietrzna pasażera z możliwością odłączenia	43	Tarcze kół aluminiowe 17"
19	Poduszki powietrzne boczne przednie	44	Tempomat
20	Radioodtwarzacz Skoda Auto Bolero CD + MP3	45	Wspomaganie układu kierowniczego
21	Reflektory halogenowe elipsoidalne	46	Wycieraczka szyby tylnej
22	Relingi dachowe czarne	47	Wykończenie wnętrza okleiną drewnopodobną
23	Roleta do bagażnika	48	Wyświetlacz Maxi-DOT
24	Schówek na okulary	49	Zamek centralny zdalnie sterowany + 2 kluczyki składane
25	Spryskiwacze reflektorów	50	Zestaw naprawczy opon

L.p. Nazwa pakietu / elementu pakietu wyposażenia standardowego

- 1 Kierownica wielofunkcyjna 3-ramienna
 - Dwignia zmiany biegów pokryta skórą
 - Kierownica wielofunkcyjna
 - Sterowanie radiem w kierownicy
 - Dwignia hamulca ręcznego pokryta skórą
 - Kierownica 3-ramienna
 - Kierownica pokryta skórą
 - Sterowanie telefonem w kierownicy

WYPOSA ENIE DODATKOWE

L.p.	Nazwa elementu wyposażenia
1	Autoalarm z zabezpieczeniem wnętrza i blokadą odholowania
2	+Blokada skrzyni biegów
3	Czujnik deszczu z automatyczną kontrolą wiatel mijania
4	Fotele przednie podgrzewane
5	Instalacja telefonu GSM + sterowanie głosem + Bluetooth
6	Kierownica sportowa 3-ramienna pokryta skórą, radio, telefon
7	Koło zapasowe dojazdowe
8	Lakier metalizowany
9	Lusterka zewnętrzne pakiet (dopłata)
10	Lusterko wewnętrzne ciemnione automatycznie

- 11 Pakiet Dynamic
 - Fotele przednie sportowe
 - Tapicerka Dynamic
- 12 Reflektory bi-ksenonowe LED z doświetleniem łuków + spryskiwacze (dopłata)
- 13 Siatki mocujące bagaż 3 szt.
- 14 System nawigacji satelitarnej Columbus
- 15 Szyba przednia ogrzewana
- 16 Tempomat aktywny z systemem Front Assist (dopłata)

OPIS ZAMONTOWANEGO W POJEZDZIE OGUMIENIA

Koło	Marka, typ	Bieżnik [mm]
Przednie lewe:	*Bridgestone Turanza T005 225/45R17 91V	6,2
Przednie prawe:	*Bridgestone Turanza T005 225/45R17 91V	5,5
Tylne lewe:	*Bridgestone Turanza T005 225/45R17 91V	5,7
Tylne prawe:	*Bridgestone Turanza T005 225/45R17 91V	6,6

KOREKTY WARTOŚCI POJAZDU

KOREKTA ZA PIERWSZĄ REJESTRACJĘ	(+)
KOREKTA ZA WYPOSAŻENIE	(+)
KOREKTA ZA PRZEBIEG	(-)
KOREKTY RÓŻNE:	
Stan utrzymania i dbałość o pojazd	(-)
Korekta Aukcyjna - Szybka Sprzedaż	(-)
Weryfikacja uszkodzeń mechanicznych	(-)
KOREKTY RÓŻNE RAZEM	(-)

UWAGI RZECZOZNAWCY DOTYCZĄCE WYCENY

„Szybka sprzedaż - sprzedaż do 6 miesięcy” - dodatkowy współczynnik wyceny pojazdu stosowany ze względu na cel ekspertyzy, którym jest oferta aukcji internetowej prowadzonej przez Zleceniodawcę i na jego zlecenie. Zastosowany współczynnik wynika z zasad wyceny zaaprobowanych przez Stowarzyszenie Rzeczoznawców Techniki Samochodowej i Ruchu Drogowego opisanego w punkcie 1.3 Instrukcji Określenia Wartości Pojazdów nr 1.2016, dla tego typu ofert

OPIS STANU TECHNICZNEGO ZESPOŁÓW POJAZDU



NADWOZIE - Szkielet i poszycia zewnętrzne

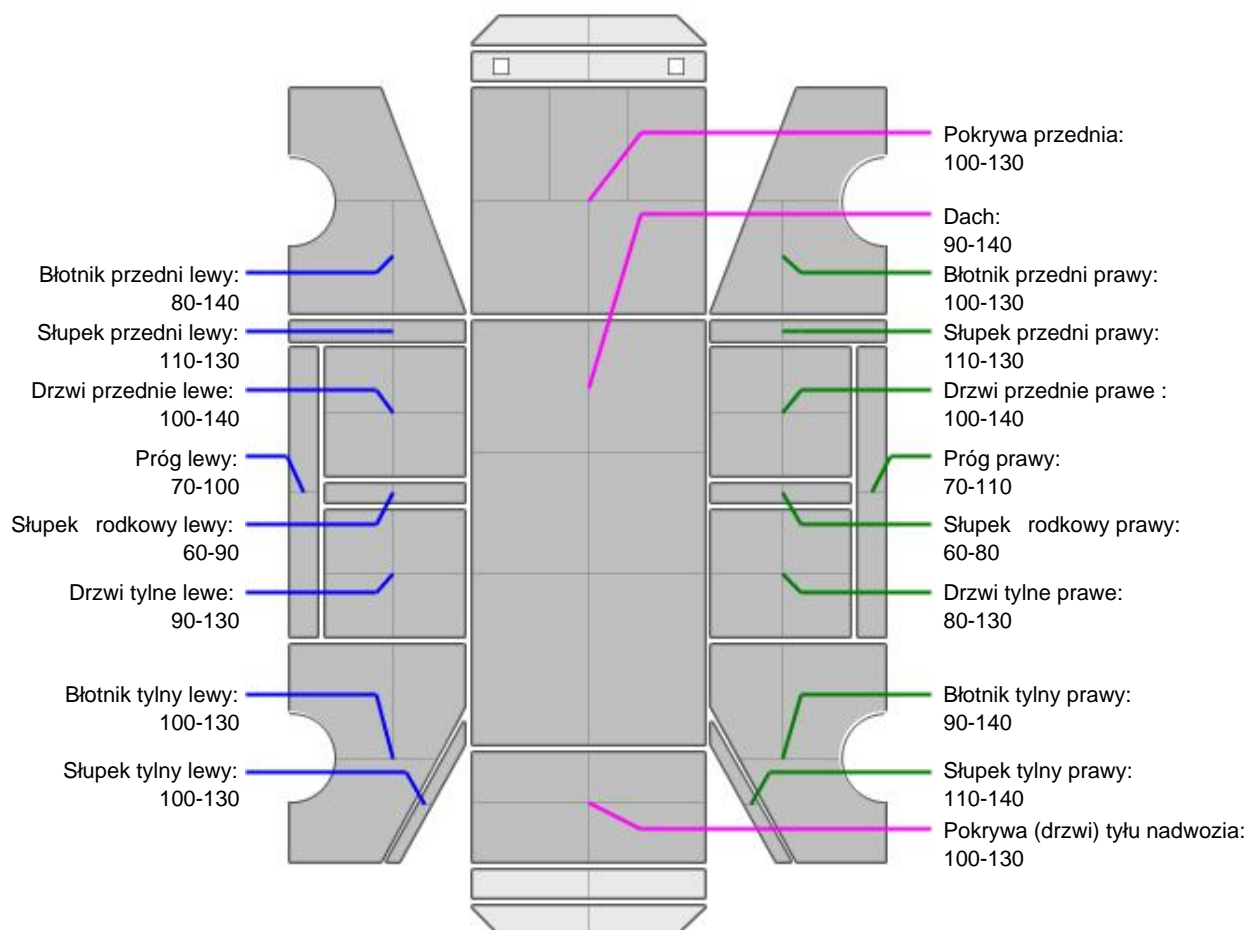
L.p.	Nazwa elementu	L / P	Rodzaj uszkodzenia	Opis	Fot. nr
1	Łotnik przedni	L	Odpryski powłoki lakierowej		
2	Łotnik przedni	P	Odpryski powłoki lakierowej	Wgnieciony	
3	Pokrywa przednia		Odpryski powłoki lakierowej z miejscow. korozji blachy	Zarysowania powłoki lakierowej	
4	Drzwi boczne przednie	L	Odpryski powłoki lakierowej		
5	Drzwi boczne przednie	P	Zarysowania powłoki lakierowej		
6	Drzwi boczne tylne	L	Odpryski powłoki lakierowej	Zarysowania powłoki lakierowej	
7	Drzwi boczne tylne	P	Odpryski powłoki lakierowej	Zarysowania powłoki lakierowej	
8	Próg	L	Zarysowania powłoki lakierowej		
9	Próg	P	Zarysowania powłoki lakierowej		

10	Dach		Odpryski powłoki lakierowej		
11	Błotnik tylny	L	Zarysowania powłoki lakierowej		
12	Błotnik tylny	P	Zarysowania powłoki lakierowej		
13	Drzwi tyłu nadwozia		Zarysowania powłoki lakierowej		

Na pozostałych elementach obłachowania bryły nadwozia stwierdzono równie typowe dla jego okresu eksploatacji uszkodzenia powłoki lakierowej (zarysowania, odpryski, itp.)



NADWOZIE – Opis powłoki lakierowej



L.p.	Nazwa elementu	L / P	Grubo powłoki [μm]	Opis
1	Pokrywa przednia		100-130	
2	Dach		90-140	
3	Błotnik przedni	L	80-140	
4	Próg	L	70-100	
5	Słupiek przedni	L	110-130	
6	Drzwi przednie	L	100-140	
7	Słupiek rodkowy	L	60-90	
8	Drzwi tylne	L	90-130	
9	Błotnik tylny	L	100-130	
10	Słupiek tylny	L	100-130	
11	Błotnik przedni	P	100-130	
12	Próg	P	70-110	
13	Słupiek przedni	P	110-130	

14	Drzwi przednie	P	100-140	
15	Słupki rodki	P	60-80	
16	Drzwi tylne	P	80-130	
17	Łotki tylne	P	90-140	
18	Słupki tylne	P	110-140	
19	Pokrywa (drzwi) tyłu nadwozia		100-130	

Podane przedziały grubości powłoki lakierowej, dotyczą punktów pomiarowych. Nie mogą być traktowane jako gwarancja, a grubość powłoki lakierowej w innych punktach nie wykracza poza te przedziały. Pomiar powłoki lakierowej został wykonany urządzeniem bieżącym w posiadaniu rzeczoznawcy. Pomiar wykonany innym przyrządem może się różnić.



NADWOZIE – Wyposażenie zewnętrzne

L.p.	Nazwa elementu	L / P	Rodzaj uszkodzenia	Opis	Fot. nr
1	Zderzak przedni		Odpryski powłoki lakierowej		
2	Zderzak tylny		Zarysowany		
3	Szyba przednia		Odpryski warstwy zewnętrznej		
4	Klamka zewnętrzna drzwi bocznych przednich	L	Odpryski		
5	Klamka zewnętrzna drzwi bocznych tylnych	L	Odpryski		



NADWOZIE – Wyposażenie wewnętrzne

Wnętrze pojazdu nosi typowe dla jego okresu eksploatacji zabrudzenia oraz zużycie wszystkich elementów.

JAZDA KONTROLNA

- | | | |
|---|--|-------------|
| 1 | Głośno pracy silnika | Podwyższona |
| 2 | Zmiana biegów, działanie sprzęgła | BEZ UWAG |
| 3 | Skuteczność hamulca zasadniczego | BEZ UWAG |
| 4 | Skuteczność hamulca pomocniczego | BEZ UWAG |
| 5 | Działanie drogomierza i szybkościomierza | BEZ UWAG |

Próba ruchowa przeprowadzona na niewielkim dystansie, w warunkach parkingowych, z prędkością do 15 km/h.

DOKUMENTY I KOMPLETACJA POJAZDU

- | | | |
|---|------------------------|-----|
| 1 | Kluczyki (ilość sztuk) | 1 |
| 2 | Dowód rejestracyjny | TAK |
| 3 | Instrukcja obsługi | TAK |

POZOSTAŁE INFORMACJE

- Pochodzenie pojazdu**
Salon Polska
- Badanie poprawności numerów identyfikacyjnych**
Numer VIN wybitny na karoserii pojazdu zgodny z zapisem w DR
- Weryfikacja odczytanego stanu drogomierza**
Nie weryfikowano, wartość odczytana

Zastrzeżenia ograniczające opinię.

Ü Zawarte w niniejszej Ocenie/Raporcie informacje (w tym dotyczące wyposażenia) służy jedynie ogólnym celom informacyjnym. Ocena/Raport nie może być zatem traktowana jako oferta w rozumieniu przepisów Kodeksu Cywilnego oraz opisu towaru ani zapewnienia w rozumieniu art. 4 Ustawy z dnia 27 lipca 2002 roku o szczególnych warunkach sprzedaży konsumenckiej.

Ü Ocena/Raport została sporządzona w celu ustalenia istnienia albo nieistnienia uszkodzeń nieakceptowalnych po zakończeniu umowy korzystania z samochodu lub innych okoliczności uzgodnionych w zleceniu. Ocena/Raport nie obejmuje typowych uszkodzeń wynikających z eksploatacji samochodu oraz jego standardowego zużycia.

Ü Jeśli chcesz traktować ten dokument jako źródło wiedzy o samochodzie przy jego zakupie, czynisz to na własną odpowiedzialność. Rzeczoznawcy sp.j. nie ponosi odpowiedzialności za takie użycie tej Oceny/Raporu.

Ü Niniejsza wycena służy wyłącznie do oszacowania wartości rynkowej przedmiotu wyceny i nie może być wykorzystywana do żadnego innego celu, niż wymieniony powyżej. W szczególności wycena nie może stanowić podstawy do oceny cech i stanu wycenianego obiektu przy jego zakupie.

Ü Rzeczoznawca nie bierze na siebie odpowiedzialności za wady ukryte (prawne i fizyczne) oraz ewentualne skutki wynikające z dalszego użytkowania przedmiotu wyceny, a także z skutki wykorzystania samej wyceny.

Ü Powyższa wycena nie jest ekspertyzą stanu technicznego przedmiotu wyceny i za taką nie może być uznawana, w szczególności nie może być traktowana jako gwarancja sprzedaży przedmiotu wyceny za oszacowaną wartość.

Ü Wycenę przeprowadzono w oparciu o dostarczoną dokumentację oraz badanie organoleptyczne wycenianego obiektu. Nie prowadzono badań diagnostycznych oraz weryfikacji warsztatowej przedmiotu wyceny.

Ü Nie stwierdzono dodatkowych niesprawności i/lub uszkodzeń i/lub braków w zakresie możliwym do ustalenia w warunkach oględzin tj. bez dostępu do spodu pojazdu, specjalistycznego sprzętu diagnostycznego, jazdy próbnej wykonanej w warunkach drogowych z obciążeniem.

Ü Rzeczoznawca podczas oględzin poza warsztatem nie jest w stanie stwierdzić wypadkowej przeszłości pojazdu. W przypadku podwyższonych wartości pomiarów powłoki lakierowej, konieczna jest ekspertyza w warunkach warsztatowych.

Ü Rok produkcji pojazdu - nie weryfikowano. Przyjeto w oparciu o dane przekazane przez Zleceniodawcę.

Ü Niniejsza wycena nie może być publikowana w całości w jakimkolwiek dokumencie bez zgody wykonawców i bez uzgodnienia z nimi formy i treści takiej publikacji. Zakaz publikacji nie dotyczy posługiwania się wyceną w umowach cywilno-prawnych zawieranych przez zleceniodawcę i dotyczących przedmiotu.

Ü Przed odbiorem pojazdu, kupujący zobowiązany jest do konfrontacji rzeczywistego stanu z informacjami zawartymi w wycenie. Odbiór przedmiotu jest równoznaczny ze zrzeczeniem się wszelkich roszczeń, co do stanu technicznego.

Ü Nie badano poprawności i/lub budowy numerów identyfikacyjnych/seryjnych obiektu oraz nie weryfikowano prawdziwości danych obiektu.

Ü Niniejsza wycena nie może być traktowana jako gwarancja sprzedaży przedmiotu wyceny za oszacowaną wartość.

Ü W przypadku ujawnienia dodatkowych informacji dotyczących przedmiotowego pojazdu, niedostępnych w czasie wykonywania niniejszej opinii, zaprezentowane stanowisko może ulec zmianie.

Ü W opinii założono, że nie wykryto żadnych faktów, które mogłyby istotnie wpływać na wartość wycenionego pojazdu, jeśli w opisie pojazdu nie widnieje inaczej.

Ü Rzeczoznawca nie ponosi odpowiedzialności za ewentualne błędy wynikające z przedstawionych informacji otrzymanych od użytkownika/sprzedawcy/zamawiacza wyceny, jeśli brak podstaw do kwestionowania ich zgodnie ze stanem rzeczywistym lub te ustalenie stanu rzeczywistego przez rzeczoznawcę było niemożliwe lub znacznie utrudnione.

Ü Wyposażenie standardowe wg. Info - Ekspert/Eurotax. Rzeczoznawca nie ponosi odpowiedzialności za ewentualne błędy programu. Opis stanu technicznego pojazdu jest ważny na dzień oględzin. Rzeczoznawca nie bierze odpowiedzialności za zmiany stanu pojazdu wynikające z dalszej eksploatacji lub postoju (np. uszkodzenie akumulatora, powłoki, uszkodzenie lub powstanie ognisk korozji, uszkodzenie układu hamulcowego, itp.)

Ü Jeśli elementy jednostki napędowej, układu przeniesienia napędu itp., są rozmontowane, rzeczoznawca nie weryfikuje kompletności poszczególnych układów. Możliwość wystąpienia braków w kompletacji (np. ze względu na wykorzystanie unieruchomionego pojazdu jako „dawcy części”).

Ü Nie weryfikowano odczytanego stanu drogomierza z zapisami w urzędzeniach elektronicznych pojazdu.

Dokument wystawiony elektronicznie, wa ny bez podpisu

DOKUMENTACJA FOTOGRAFICZNA



Fot. nr 1



Fot. nr 2



Fot. nr 3



Fot. nr 4



Fot. nr 5



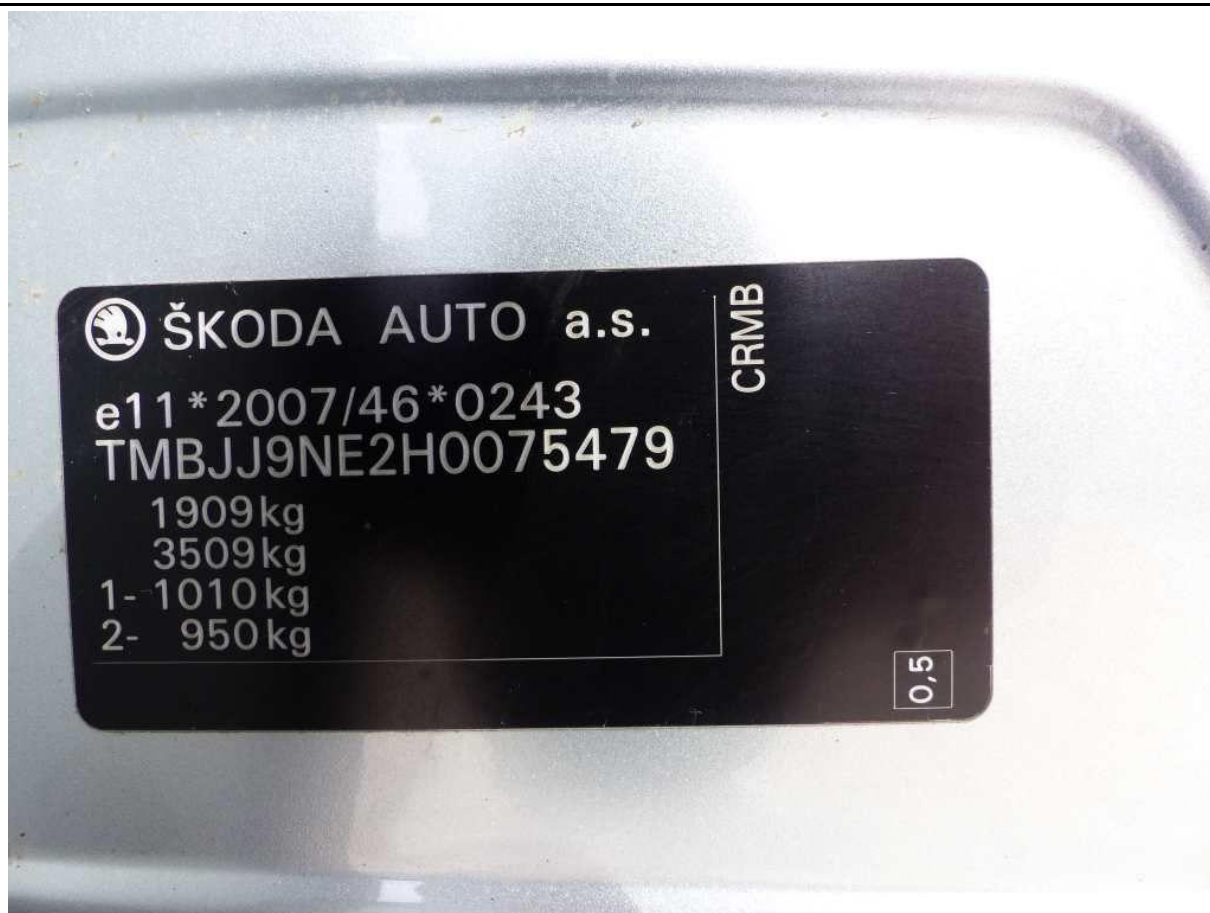
Fot. nr 6



Fot. nr 7



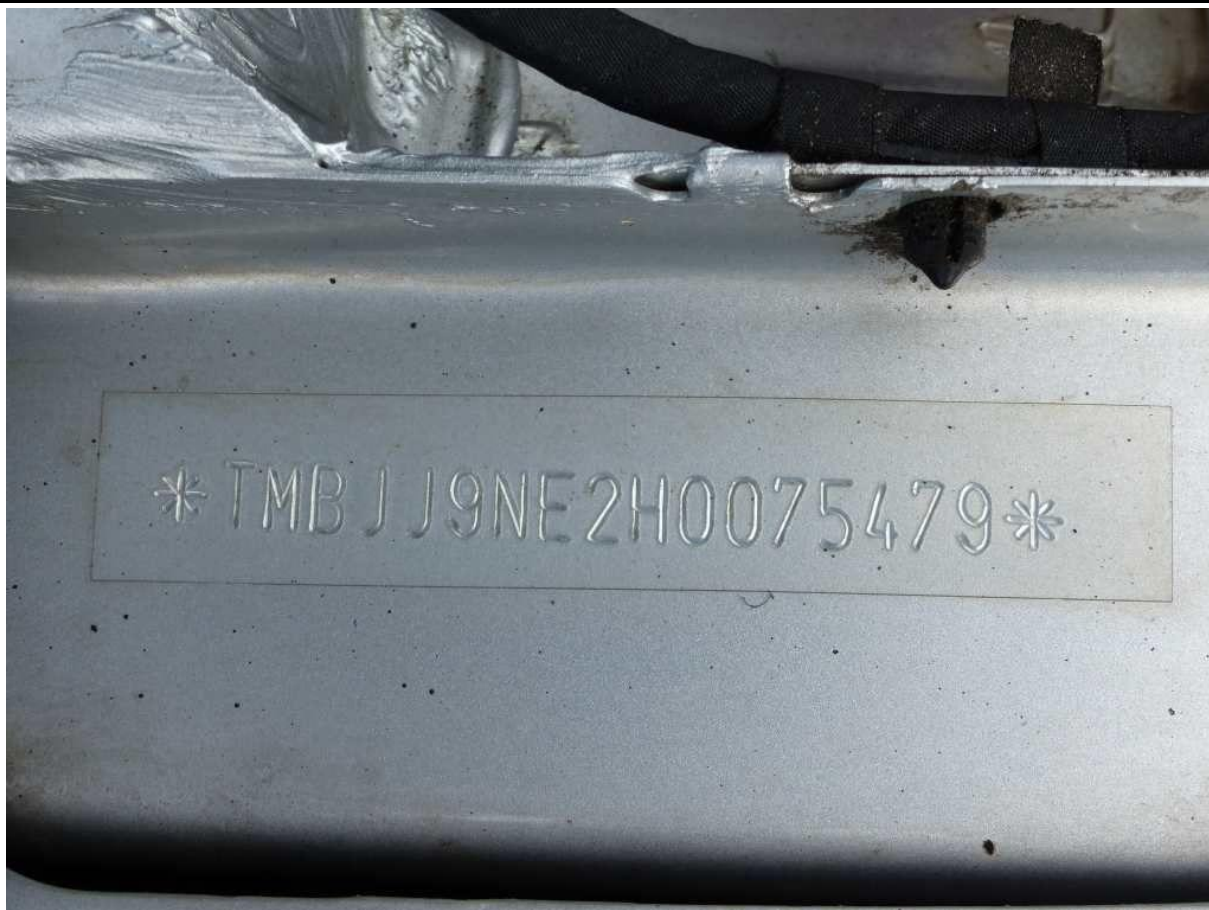
Fot. nr 8



Fot. nr 9



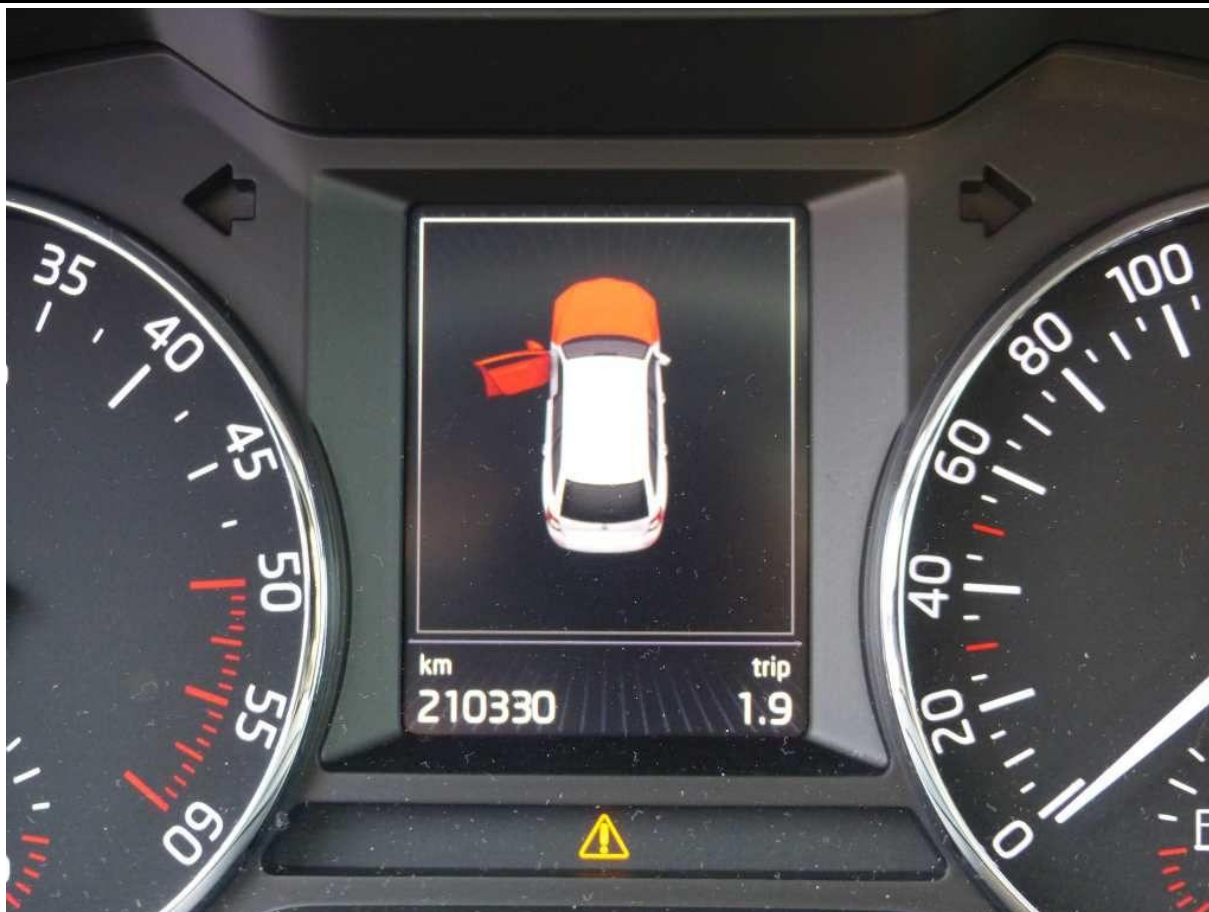
Fot. nr 10



Fot. nr 11



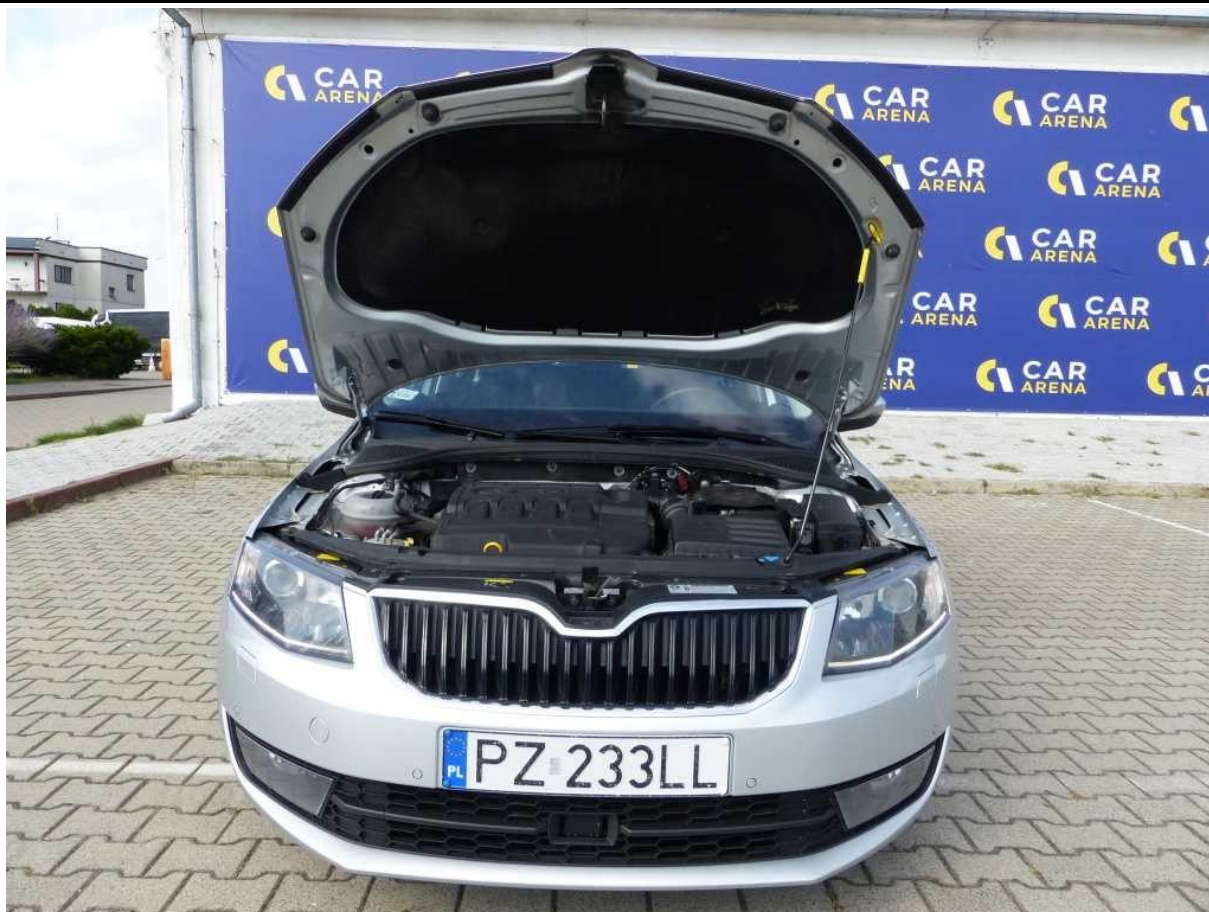
Fot. nr 12



Fot. nr 13



Fot. nr 14



Fot. nr 15



Fot. nr 16



Fot. nr 17



Fot. nr 18



Fot. nr 19



Fot. nr 20



Fot. nr 21



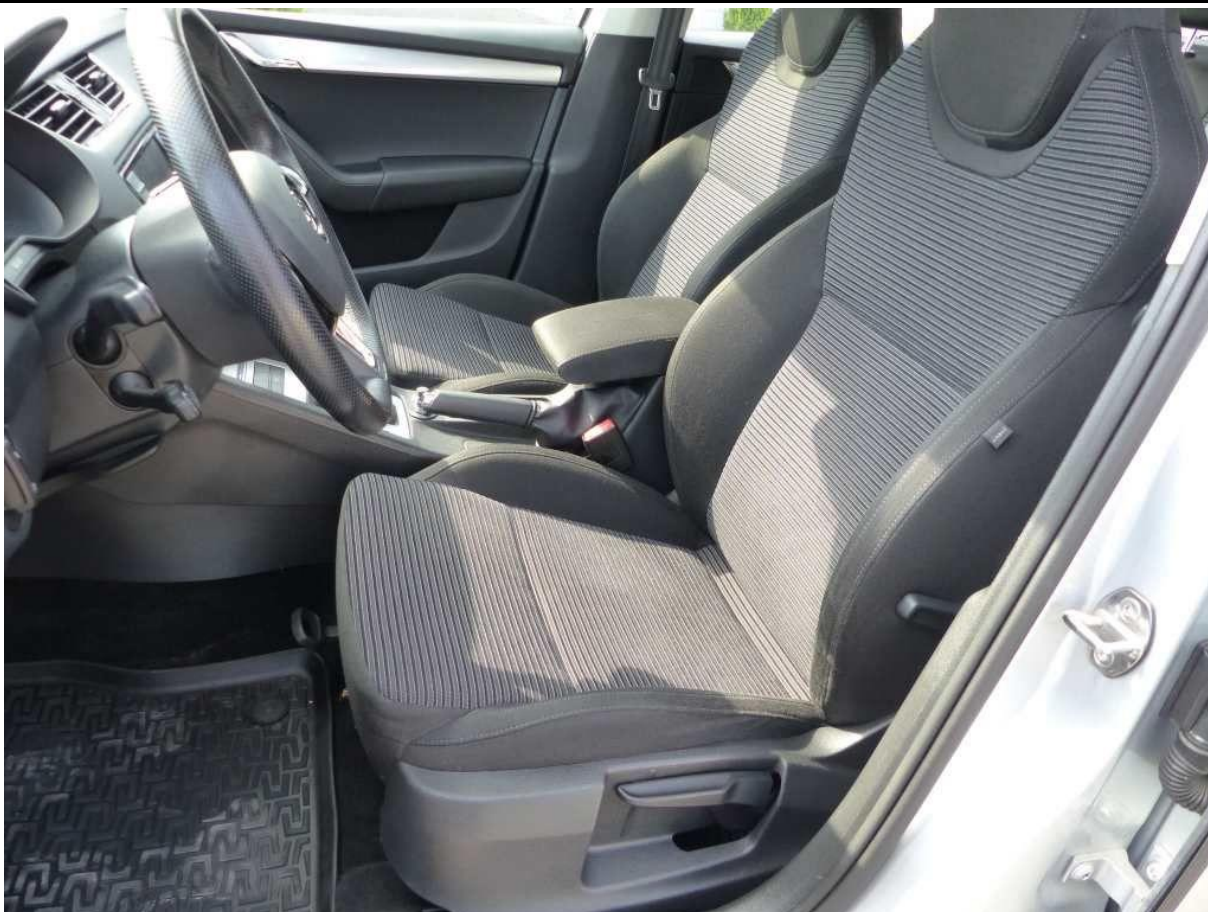
Fot. nr 22



Fot. nr 23



Fot. nr 24



Fot. nr 25



Fot. nr 26



Fot. nr 27



Fot. nr 28



Fot. nr 29



Fot. nr 30



Fot. nr 31



Fot. nr 32



Fot. nr 33



Fot. nr 34



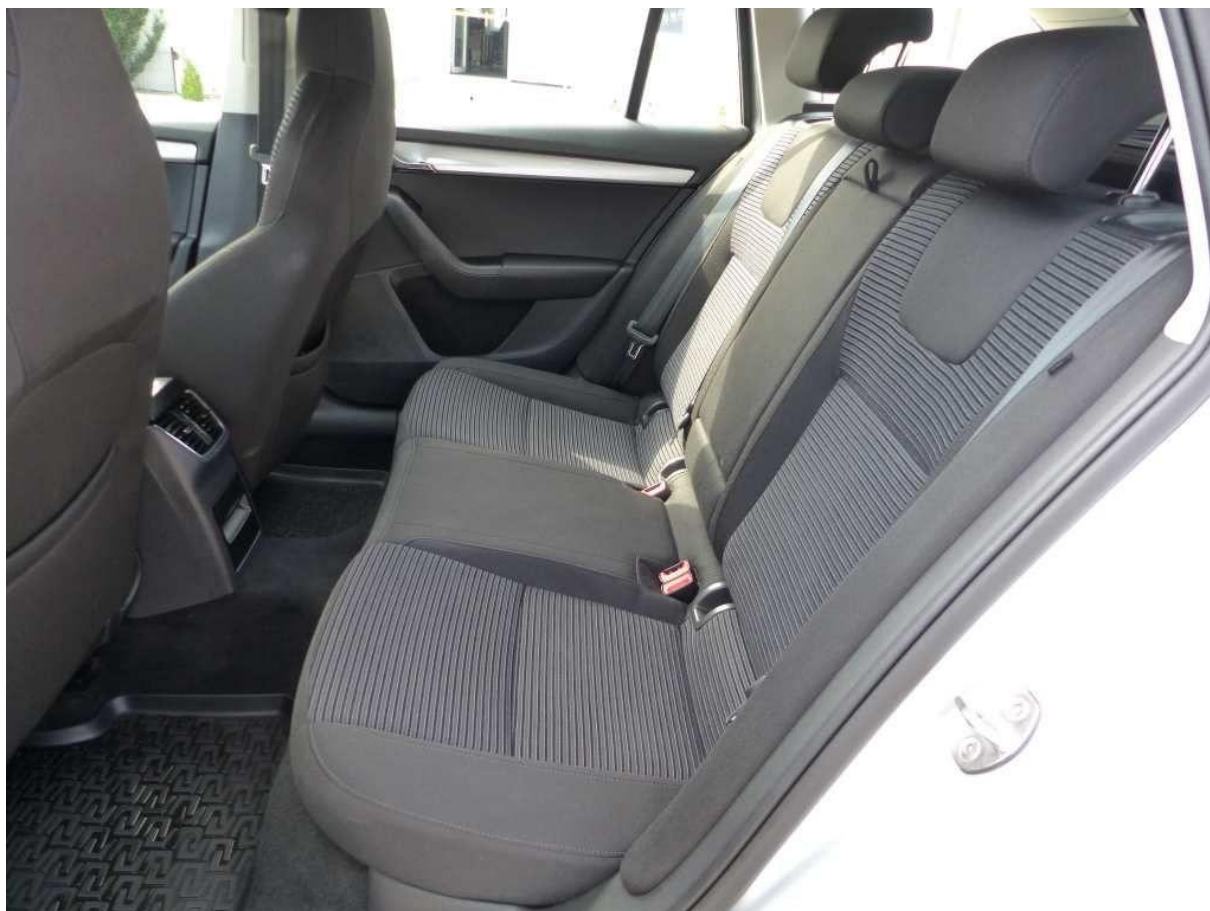
Fot. nr 35



Fot. nr 36



Fot. nr 37



Fot. nr 38



Fot. nr 39



Fot. nr 40



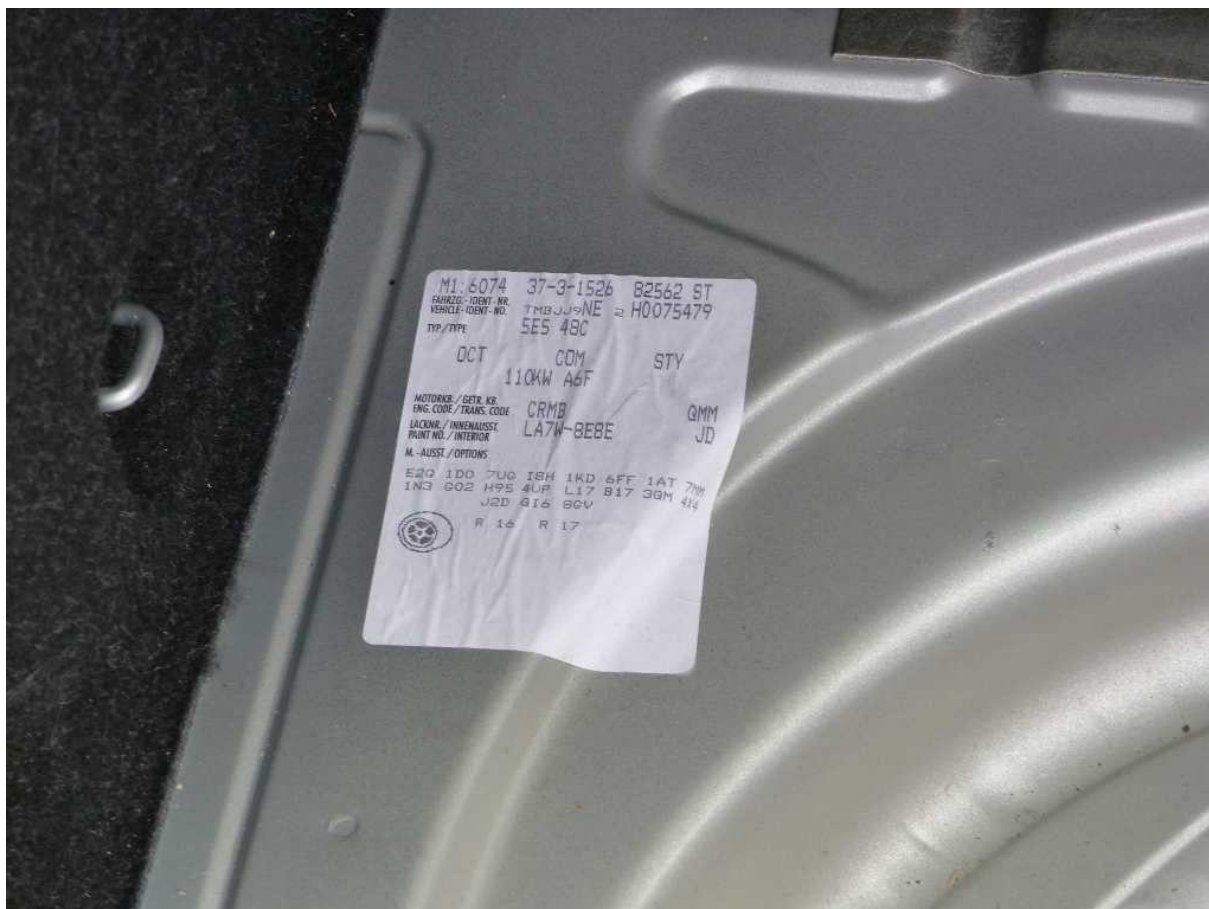
Fot. nr 41



Fot. nr 42



Fot. nr 43



Fot. nr 44



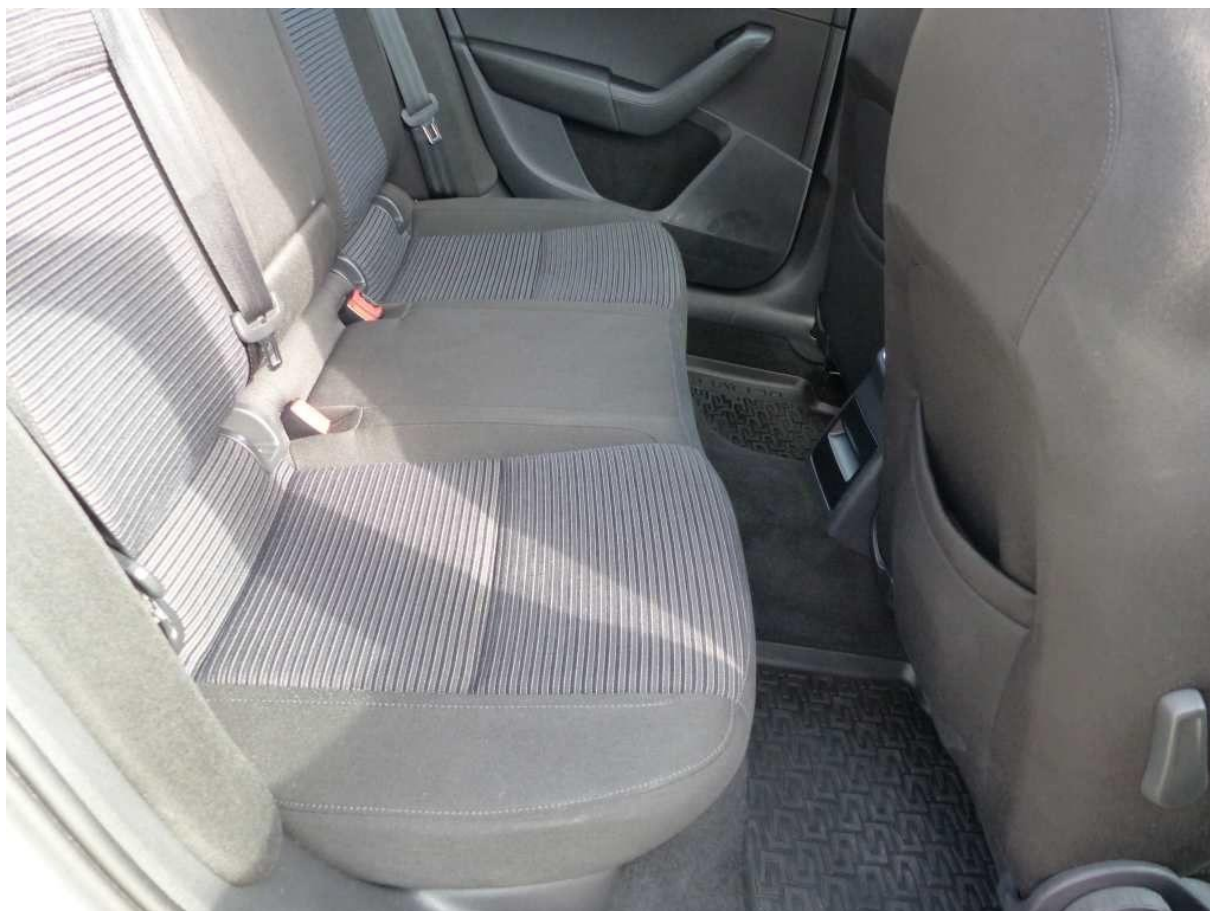
Fot. nr 45



Fot. nr 46



Fot. nr 47



Fot. nr 48



Fot. nr 49



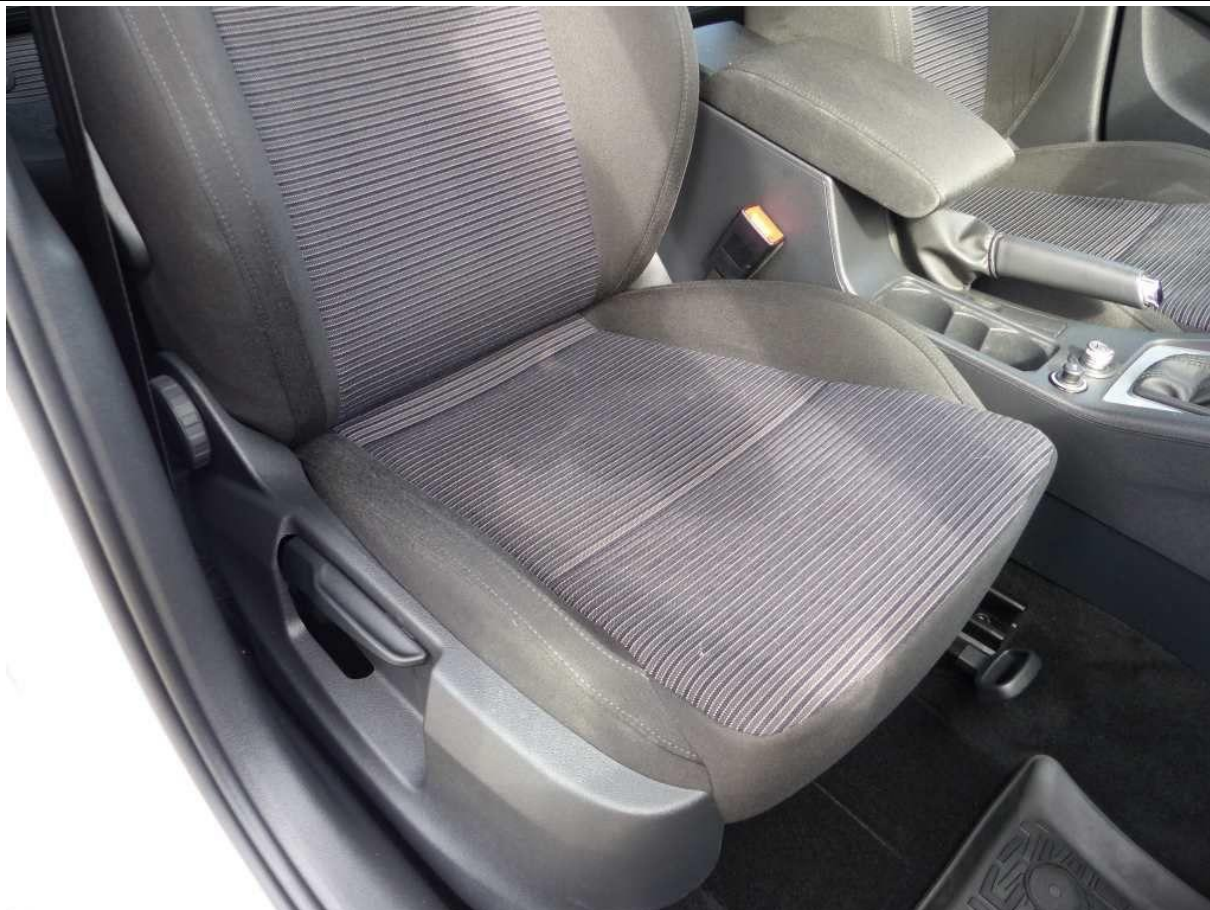
Fot. nr 50



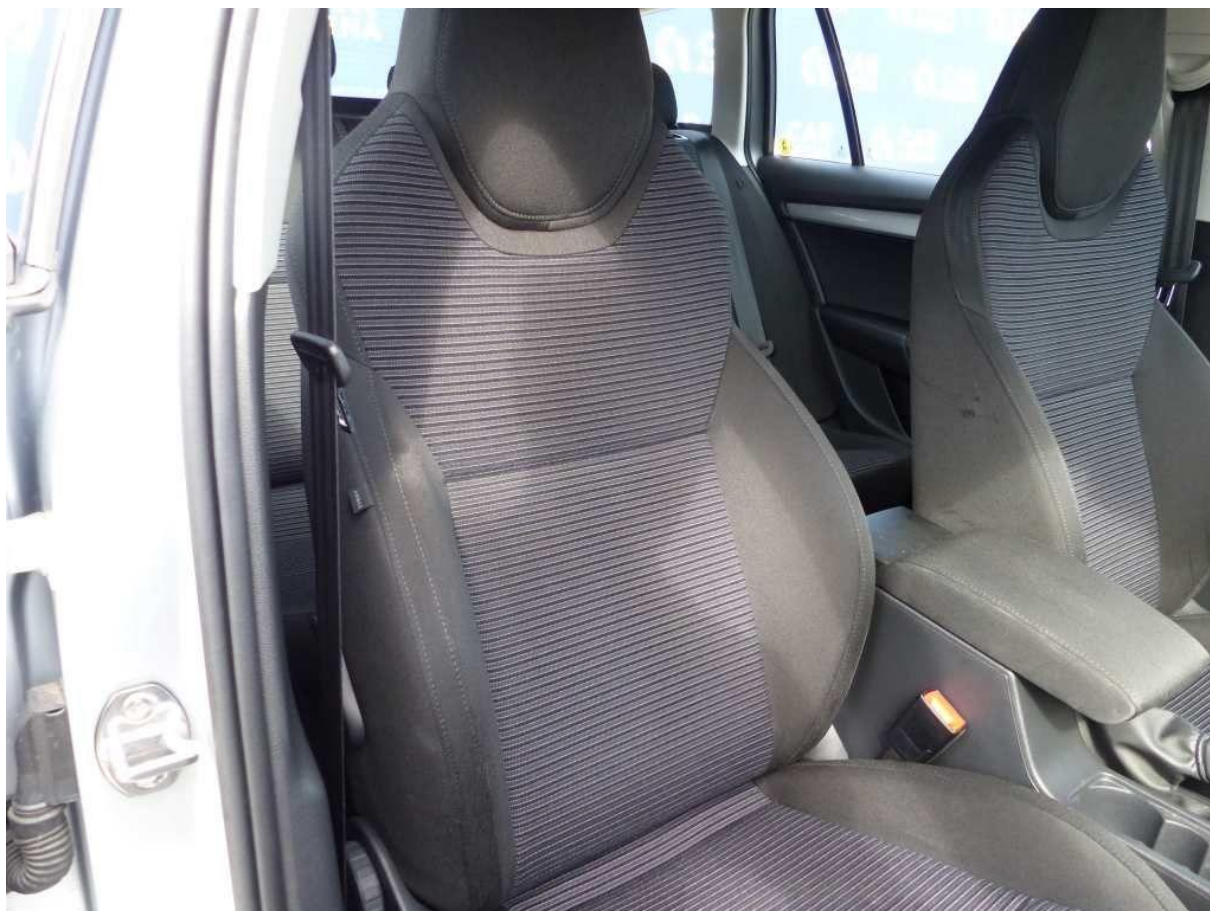
Fot. nr 51



Fot. nr 52



Fot. nr 53



Fot. nr 54



Fot. nr 55



Fot. nr 56



Fot. nr 57



Fot. nr 58



Fot. nr 59



Fot. nr 60



Fot. nr 61



Fot. nr 62



Fot. nr 63



Fot. nr 64



Fot. nr 65



Fot. nr 66



Fot. nr 67



Fot. nr 68



Fot. nr 69



Fot. nr 70



Fot. nr 71



Fot. nr 72



Fot. nr 73



Fot. nr 74



Fot. nr 75



Fot. nr 76



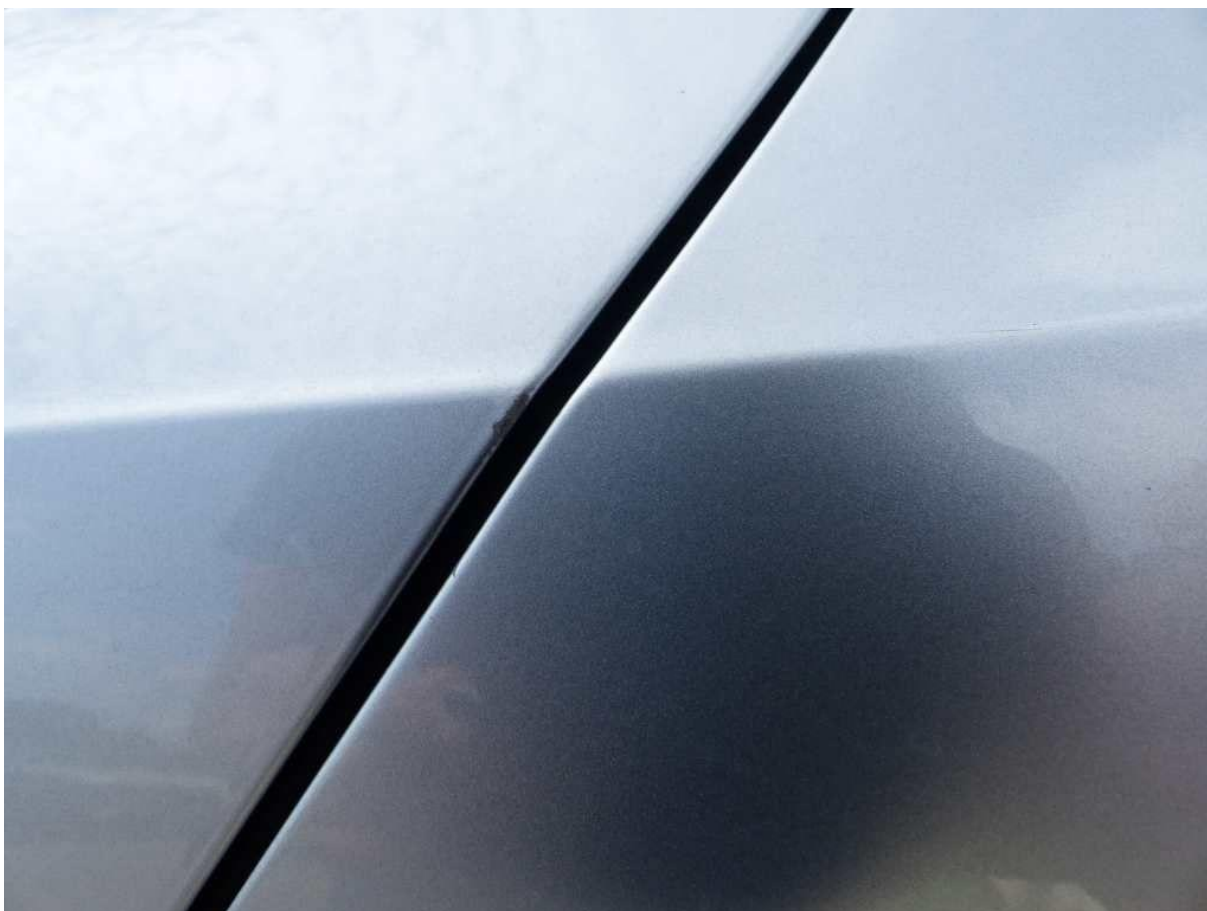
Fot. nr 77



Fot. nr 78



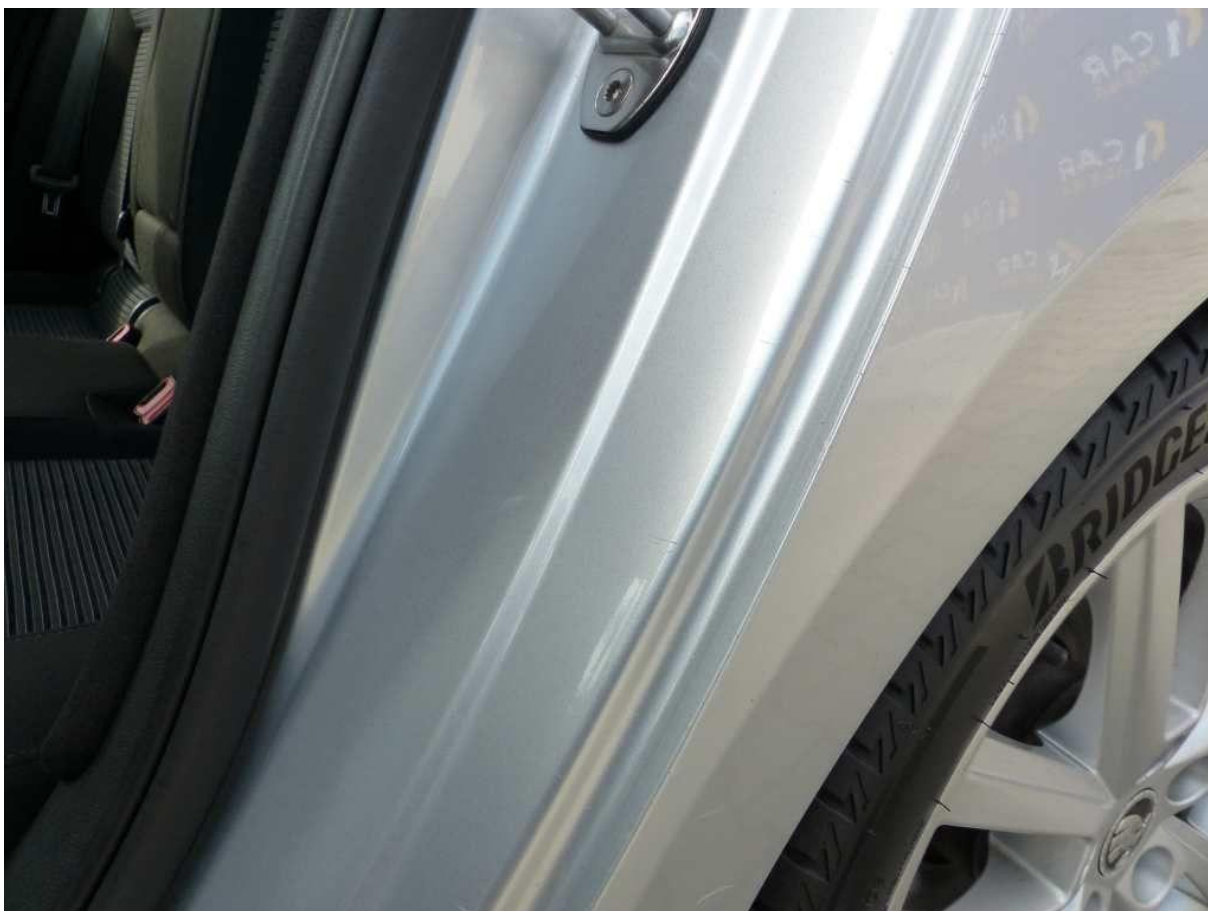
Fot. nr 79



Fot. nr 80



Fot. nr 81



Fot. nr 82



Fot. nr 83



Fot. nr 84



Fot. nr 85



Fot. nr 86



Fot. nr 87



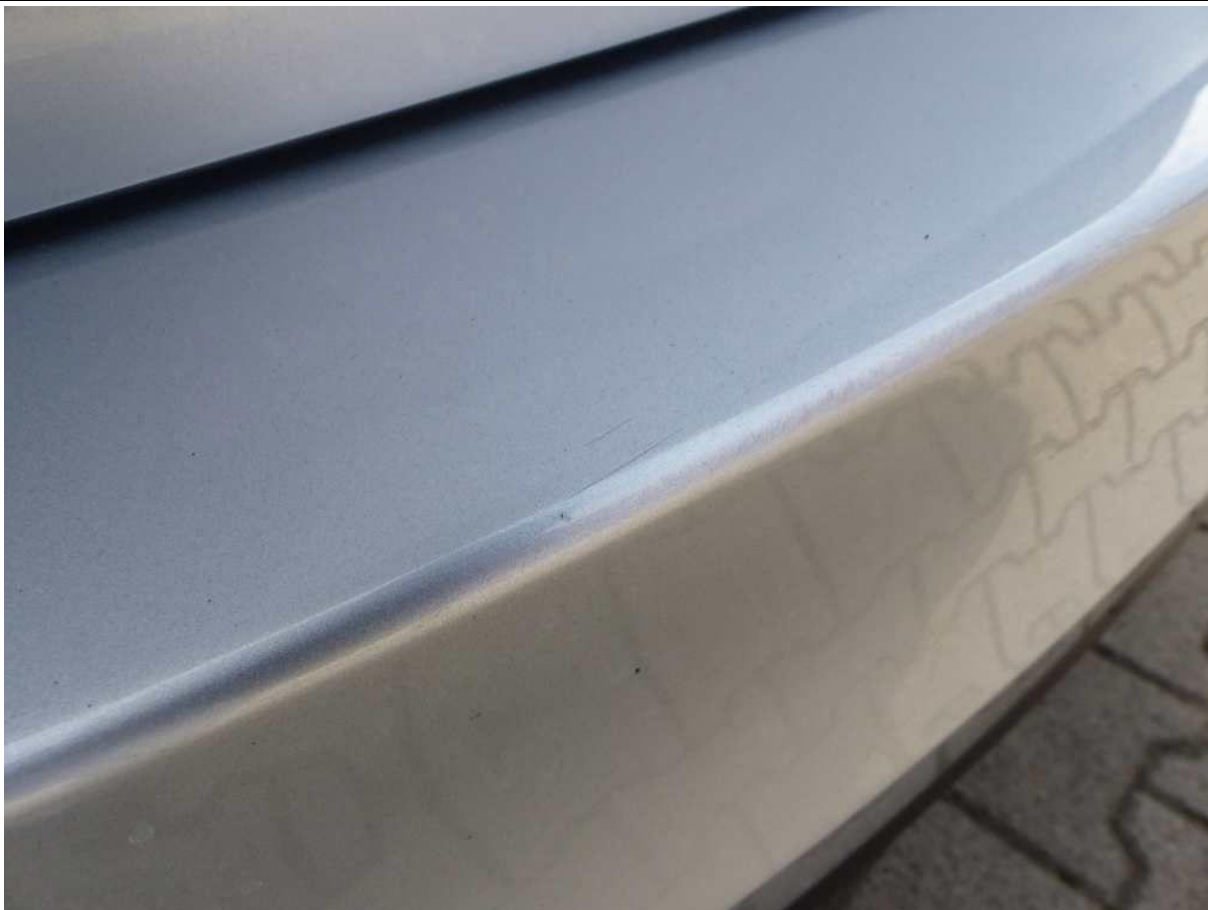
Fot. nr 88



Fot. nr 89



Fot. nr 90



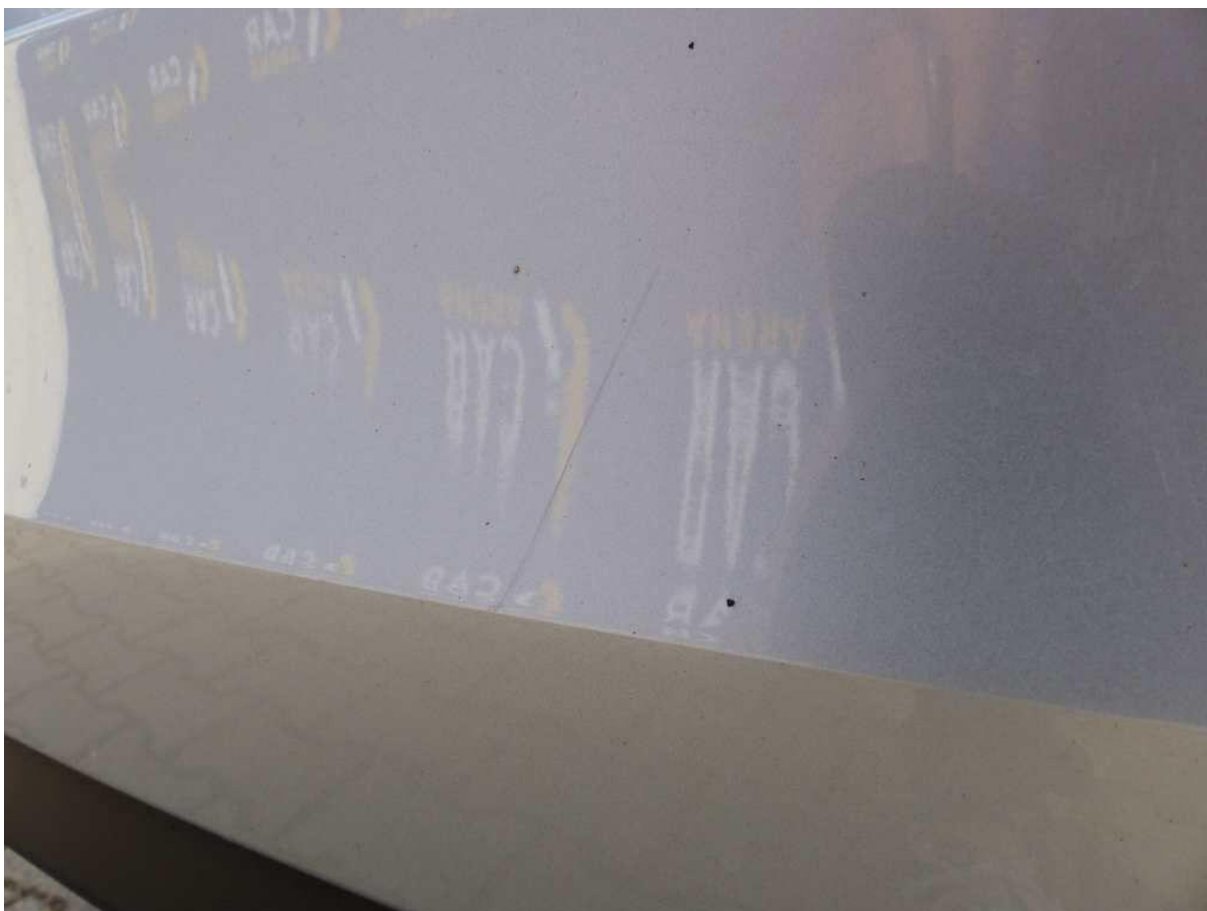
Fot. nr 91



Fot. nr 92



Fot. nr 93



Fot. nr 94



Fot. nr 95



Fot. nr 96



Fot. nr 97



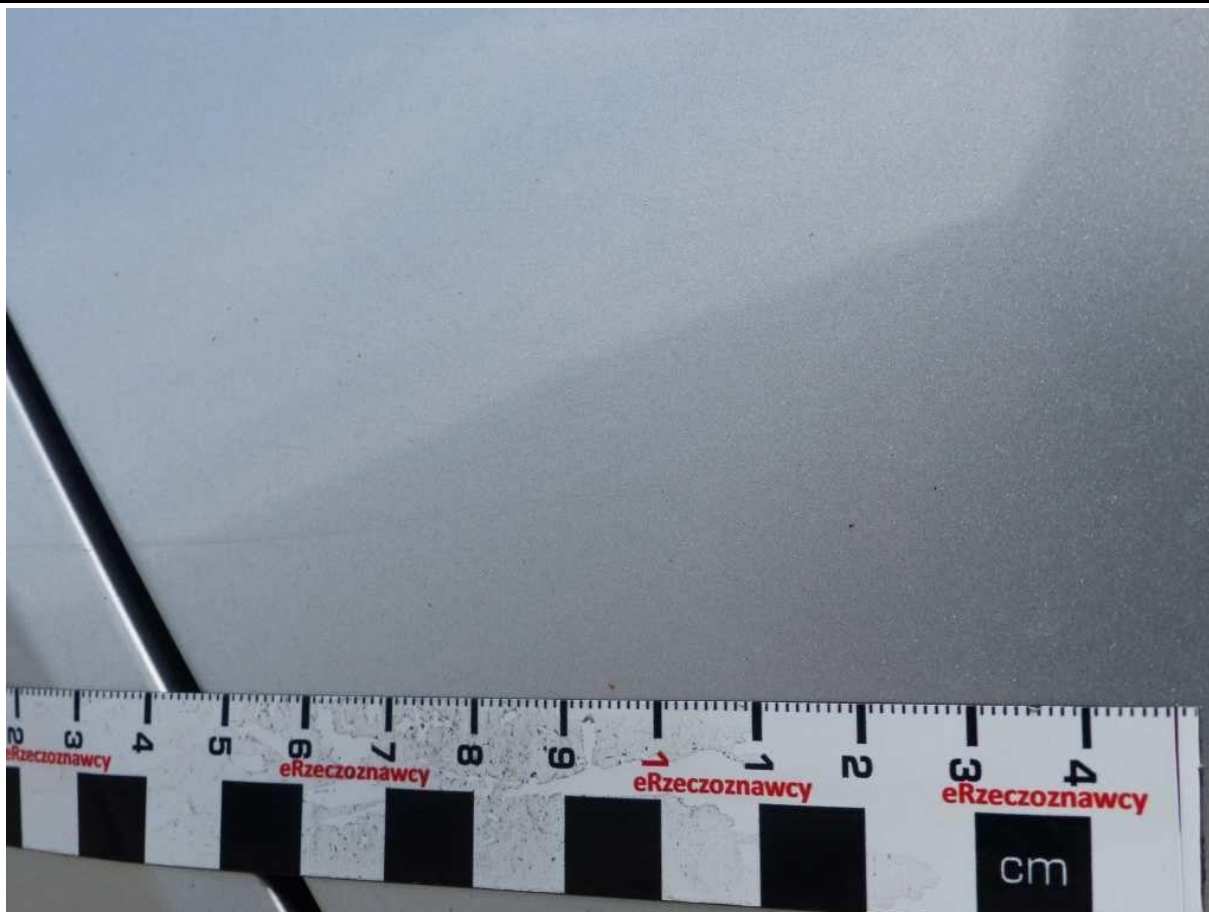
Fot. nr 98



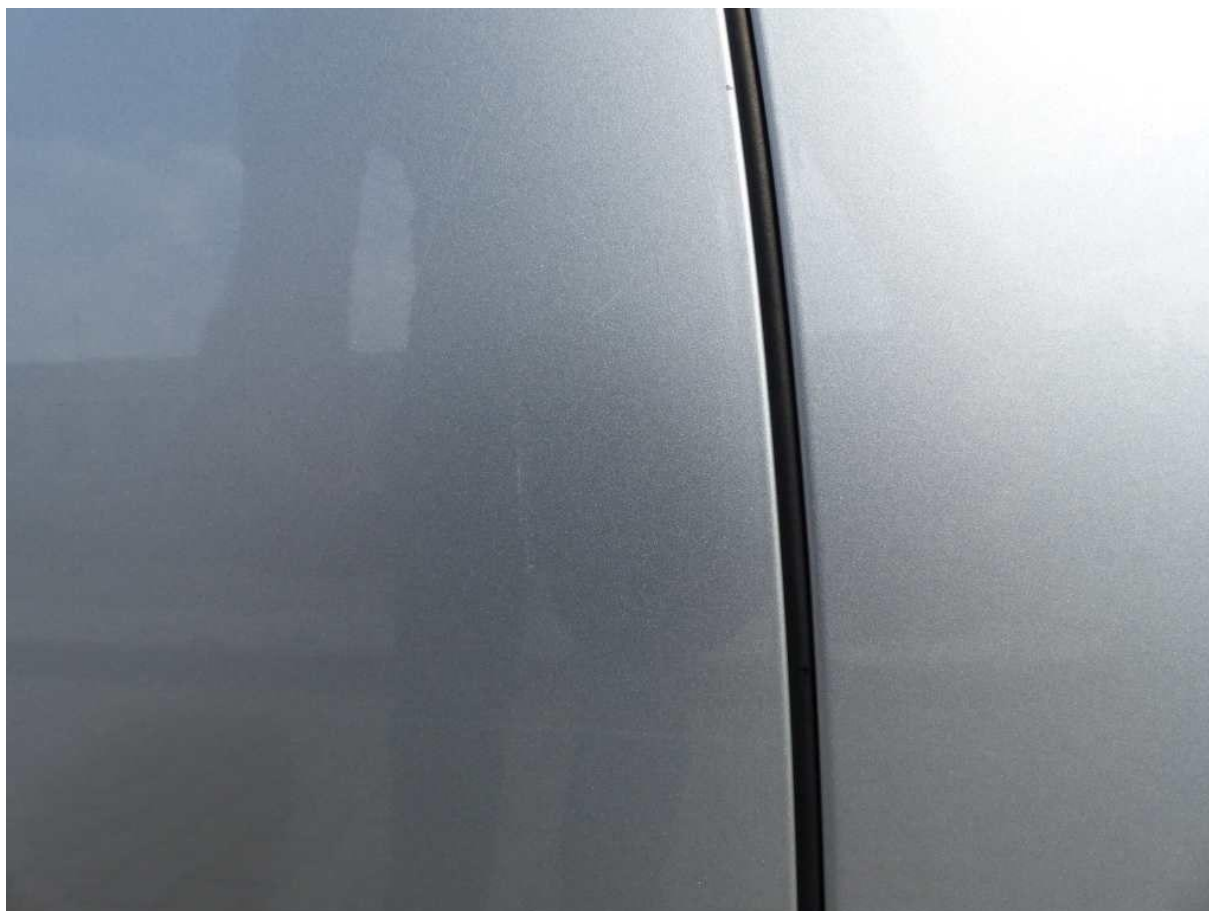
Fot. nr 99



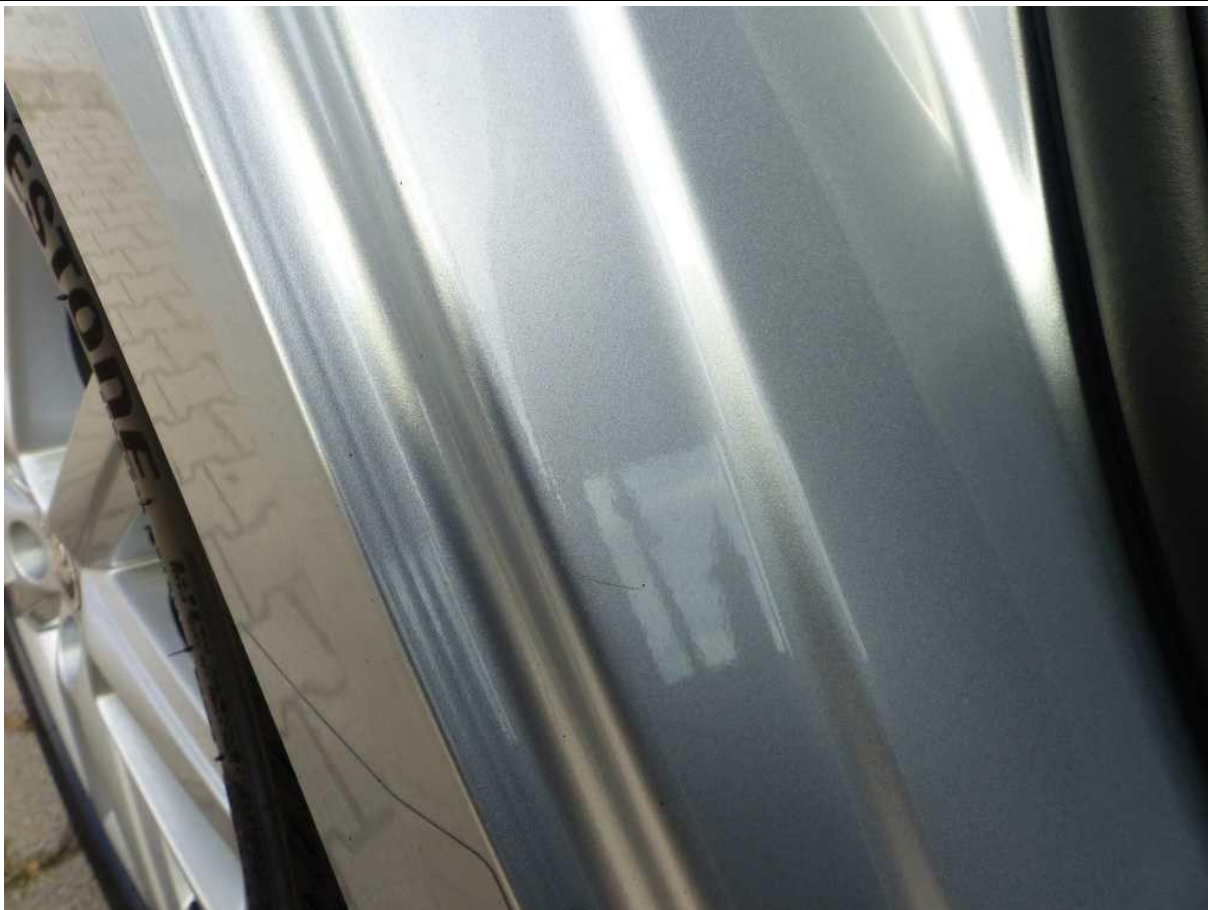
Fot. nr 100



Fot. nr 101



Fot. nr 102



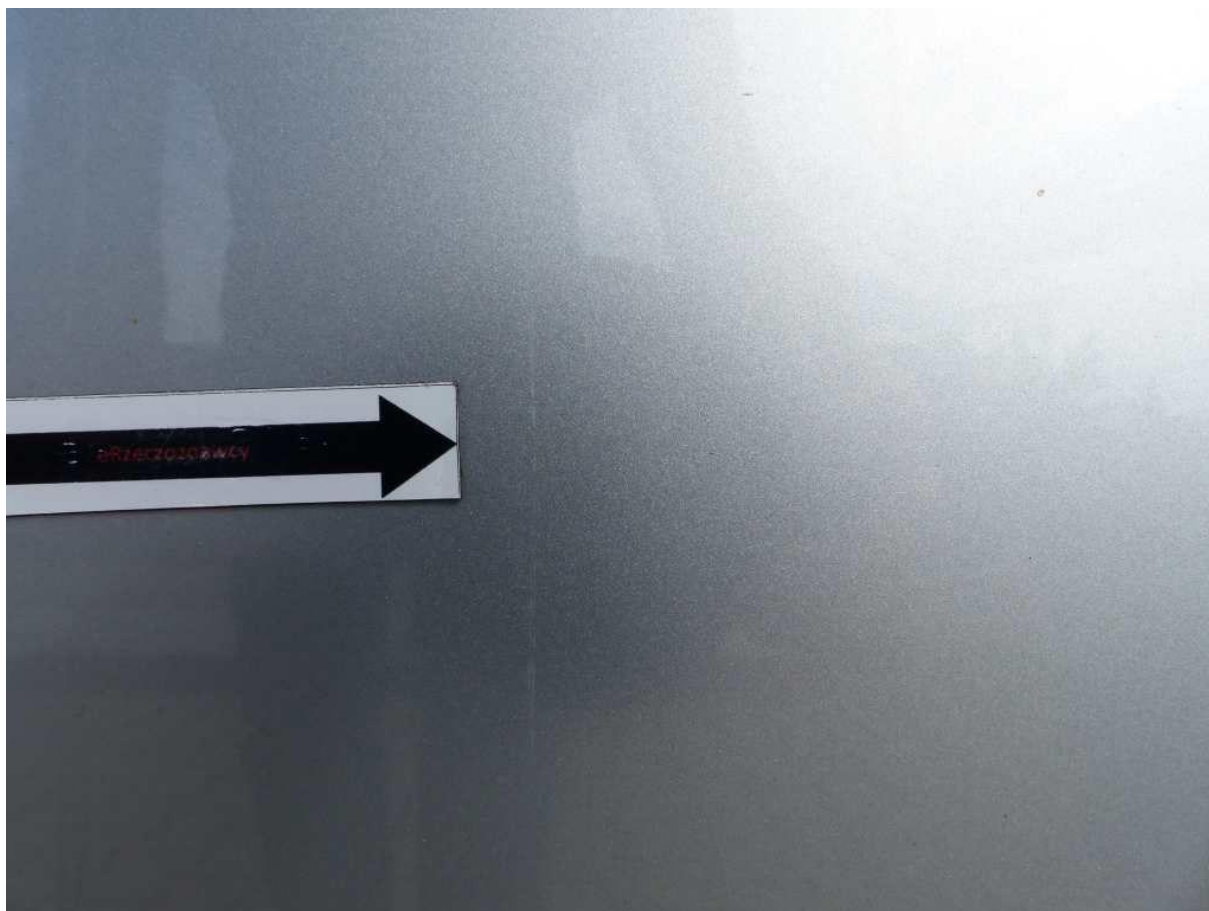
Fot. nr 103



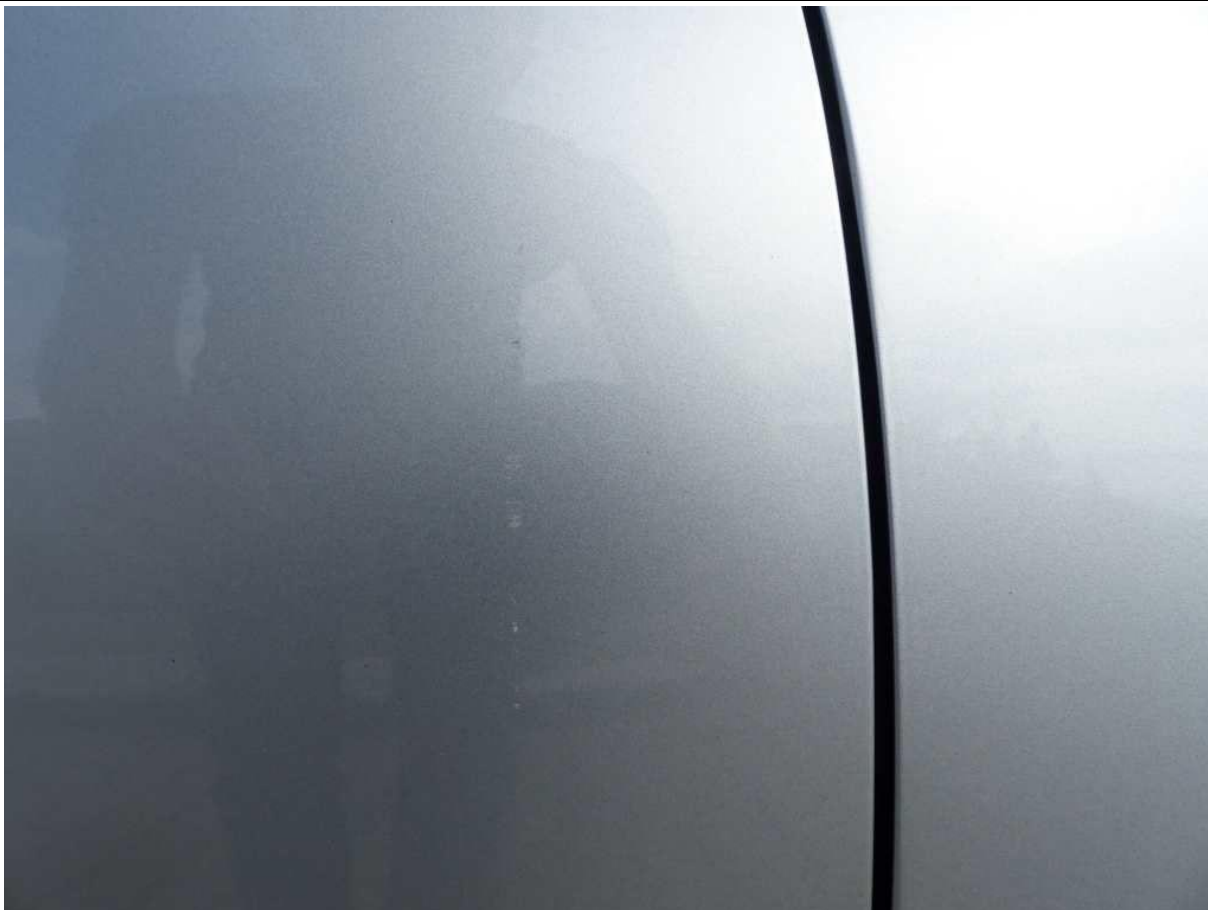
Fot. nr 104



Fot. nr 105



Fot. nr 106



Fot. nr 107



Fot. nr 108



Fot. nr 109



Fot. nr 110



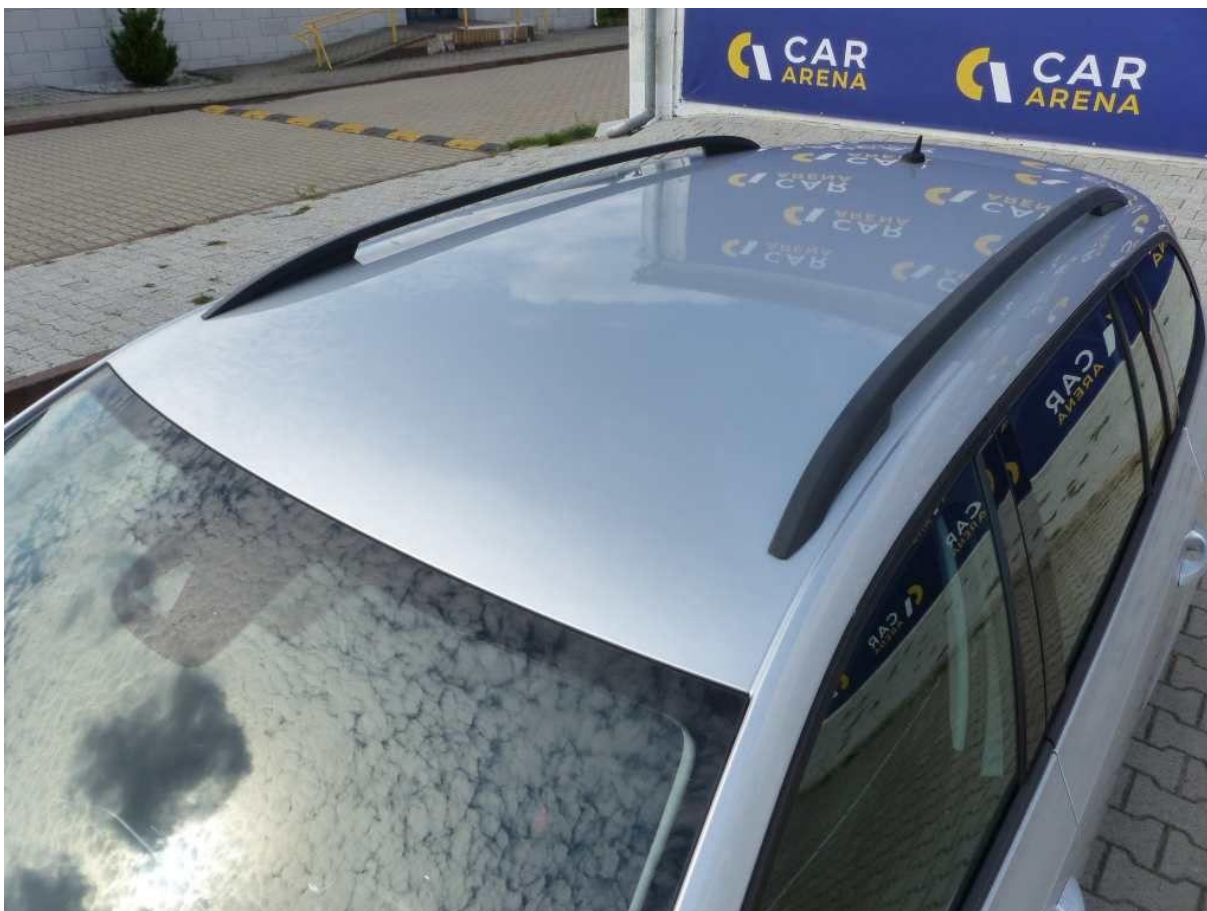
Fot. nr 111



Fot. nr 112



Fot. nr 113



Fot. nr 114



Fot. nr 115



Fot. nr 116



Fot. nr 117



Fot. nr 118



Fot. nr 119



Fot. nr 120



Fot. nr 121



Fot. nr 122



Fot. nr 123



Fot. nr 124



Fot. nr 125



Fot. nr 126



Fot. nr 127

Dokument wystawiony elektronicznie, waży bez podpisu