

Nr zlecenia DEKRA: MLEASING(CFM)/WAW/20542/20/03/27
Nr zlecenia/szkody: Van der Car
Data zlecenia: 27-03-2020

DEKRA Polska - Centrala
02-697 Warszawa, ul. Rzymowskiego 28

Zlecaniodawca:
Mateusz Osiński
mLeasing Sp. z o.o.
ul. Ks. I. Skorupki 5, 00-963 Warszawa

Rzeczoznawcy:
inż. Marcin Wujastyk
DEKRA Polska - Centrala
mgr inż. Michał Świątek
DEKRA Polska - Centrala

Ocena stanu technicznego pojazdu

Eurotax-Kod EC	Marka, model, typ pojazdu				Rodzaj nadwozia
0125288	VOLVO, XC 60 17-, XC 60 D5 AWD Inscription				KOM
Rodzaj silnika	Pojemność [ccm]	Moc [KM/kW]	Skrzynia biegów	Stan licznika [km] (odczytany)	Ilość drzwi/miejsc
z zapłonem samoczynnym	1969	235/173	automatyczna	59 408	5/5
Nr rej. pojazdu	Nr nadwozia (VIN)		Data 1-rej./rok prod.	Następne bad. tech.	Lakier
GD594PR	YV1UZ68UCJ1045679		03-01-2018/2017	02-01-2021	Czarny/2-warstwowa metalizowana

Data oględzin: 31-03-2020

Miejsce oględzin:
Prymasa Tysiąclecia Al.
Warszawa, Prymasa Tysiąclecia Al. 103
01-424 Warszawa

Wyposażenie standardowe wg Eurotax

ABS, AQS - System poprawy jakości powietrza w kabinie, Airbag 6 sztuk: poduszki powietrzne czołowe i boczne dla kierowcy i pasażera, kurtyny powietrzne, Airbag chroniący kolana kierowcy, Alarm Volvo Guard z czujnikiem przechyłu oraz ruchu, Blokada schowka, centralna, CTC - kontrola trakcji w zakręcie, Clean Zone - pakiet czystego wnętrza z systemem wstępnej wentylacji auta w momencie otwarcia pojazdu, Czujnik deszczu, Czujniki odległości przy parkowaniu - tył, Distance Alert - układ ostrzegania o zbyt małej odległości od poprzedzającego pojazdu, Drive Mode - Regulacja trybów jazdy, Driver Alert Control - układ ostrzegający o dekoncentracji kierowcy, Dywaniki tekstylne, Dźwignia zmiany biegów wykończona skórą, EBA - system wspomagania nagłego hamowania, EBL (Emergency Brake Lights) - ostrzeganie innych użytkowników drogi o nagłym hamowaniu, ESC - układ elektronicznej kontroli stabilności i trakcji, Felgi aluminiowe 19, 10-ramienne Diamond Cut Black z ogumieniem 235/55, Fotel kierowcy regulowany elektrycznie z pamięcią ustawień, Fotele pochłaniające energię zderzenia, Fotele przednie z elektryczną regulacją lędźwiową, Fotele przednie z mechanicznie regulowanym podparciem ud, Funkcja Auto Hold, Gniazdo 12V w konsoli centralnej, Immobilizer, Kanapa tylna dzielona w proporcjach 40/60, Kierownica skórzana z elementami wykończeniowymi z aluminium, Kierownica ze sterowaniem audio, Klamki drzwi lakierowane w kolorze nadwozia, Klimatyzacja automatyczna, sterowana elektronicznie, 2-strefowa, Komputer pokładowy, Lampki do czytania z przodu i z tyłu, Lane Departure Warning - system ostrzegania o niekontrolowanej zmianie pasa ruchu, Lane Keeping Aid (LKA) - układ utrzymania pasa ruchu, Lusterka boczne regulowane elektrycznie i ogrzewane, Lusterka zewnętrzne składane elektrycznie, Lusterko wsteczne przyciemniające się automatycznie, Obrazowania szyb bocznych metalowe, jasne, Oświetlenia wnętrza poziom III, Przednie pasy bezpieczeństwa z elektrycznymi napinaczami łagodzącymi skutki kolizji, RSC - układ stabilizacji przechyłu, Reflektory przednie LED, Regulacja pasów bezpieczeństwa w pierwszym i drugim rzędzie siedzeń, Relingi dachowe - srebrne, Road Sign Information - układ informowania o znakach drogowych, SIPS - ochrona w przypadku zderzenia bocznego, Sensus Connect Infotainment System wraz z zestawem głośnomówiącym Bluetooth, Siatka bagażowa na tunelu środkowym, System audio High Performance Sound, System mocowania fotelika dziecięcego ISOFIX na tylnej kanapie, System monitorowania ciśnienia w oponach (TPMS), System stabilizacji pojazdu w czasie holowania przyczepy (TSA), Tempomat, Uchwyty na kubki z przodu, Układ wspomagania hamowania City

Safety, WHIPS - ochrona przed urazami kręgosłupa, Wskaźnik temperatury zewnętrznej, Wykończenie wnętrza w drewnie Driftwood, Wyłącznik poduszki powietrznej pasażera, Wyświetlacz cyfrowy zegarów kierowcy, 12,3-cala, Zamek centralny zdalnie sterowany.

Wypożyczenie dealerskie

Czujniki odległości przy parkowaniu - przód i tył, Gniazdo 12V w przestrzeni bagażowej, Kamera parkowania 360 stopni, Koło zapasowe - dojazdowe, Lakier metalik, Pakiet Business Connect, Pakiet Intellisafe Pro, Pakiet Light, Pakiet Luxury Seat, Pakiet Versatility Pro, Pakiet Winter, Pakiet Xenium, Szyby tylne przyciemniane, Wyświetlacz przezierny Head-Up Display (HUD), Zawieszenie pneumatyczne i układ Four-C.

Ogumienie

Oś	Koło	Producent, typ	Rozmiar	Profil zmierzony
przednia	prawe	Continental, CONTISPORTCONTACT 5	235/55 R19 105V XL FR	3,0 mm
	lewe	Continental, CONTISPORTCONTACT 5	235/55 R19 105V XL FR	3,0 mm
tylna	prawe	Continental, CONTISPORTCONTACT 5	235/55 R19 105V XL FR	5,0 mm
	lewe	Continental, CONTISPORTCONTACT 5	235/55 R19 105V XL FR	5,0 mm

Kompletność dokumentów poj./wypożyczenia/akcesoriów/inne

[Dokumenty poj.] - KLUCZYKI (1 kpl.), [Dokumenty rej.] - POLISA UBEZP. (OC.), DOWÓD REJ. (Tak.), HOLOGRAM REJ. (Tak.), KARTA POJ. (Nie okazano podczas oględzin.), TABLICE REJ. (Tak. 2 szt.), Ewentualne uwagi: (Bez uwag.), [AKCESORIA POJ. (obowiązkowe)] - Apteczka pierw. pomocy (NIE), Gaśnica (TAK), Trójkąt ostrzegawczy (TAK), Instrukcja obsługi poj. (TAK), KSIĄŻKA PRZEGLĄDÓW (Tak.)

Uwagi Rzeczoznawcy - dot. wyceny

Nadwozie zabrudzone, mokre - brak możliwości dokładnego zweryfikowania ewentualnych uszkodzeń powłoki lakierniczej.

Grubość powłoki lakierowej

W zakresie do 150 μm

Poz.	Nazwa części	Przedział grubości powłoki lakierowej [μm]
1	Pokrywa komory silnika	do 150
2	Słupki środkowy lewy	do 150
3	Próg lewy	do 150
4	Dach	do 150
5	Drzwi przednie lewe	do 150
6	Drzwi tylne lewe	do 150
7	Błotnik tylny lewy/ściana boczna lewa	do 150
8	Błotnik tylny prawy/ściana boczna prawa	do 150
9	Drzwi tylne prawe	do 150
10	Drzwi przednie prawe	do 150
11	Próg prawy	do 150
12	Słupki środkowy prawy	do 150
13	Słupki przedni prawy	do 150
14	Błotnik przedni prawy	do 150

W zakresie do 200 μm

Poz.	Nazwa części	Przedział grubości powłoki lakierowej [μm]
1	Słupki przedni lewy	150 - 200

W zakresie do 300 µm

Poz.	Nazwa części	Przedział grubości powłoki lakierowej [µm]
1	Błotnik przedni lewy	150 - 300

Opis stwierdzonych uszkodzeń

Do wymiany

Poz.	Nazwa części	Nr katalogowy	Opis uszkodzenia	NS [%]
1	Tarcza koła aluminiowa przód R	31454272	głębokie, zarysowanie	
2	Obicie oparcia cz.bocz. 2 rząd R	31696880	rozerwanie	
3	Dywaniki podłogi przód R	39837773	przepalenie	

Do naprawy

Poz.	Nazwa części	Nr katalogowy	Opis uszkodzenia	Czas [rbg]
1	Szyba przednia barwiona	31424747		0.4
2	Poszycie drzwi przednich L	31479322	wgniecenie, odpryski lakieru, zabrudzenie	0.5
3	Poszycie drzwi tylnych R	31479325	zarysowanie	
4	Spojler zderzaka tylnego	31425208	zarysowanie	
5	Błotnik tylny R	31484169	wgniecenie	0.4
6	Boczek tapicerski drzwi kpl. L	31490042	wgniecenie	0.8
7	Nakładka oparcia 1.rząd R	32248044	rozerwanie	1

Inne

Poz.	Nazwa części	Nr katalogowy	Opis uszkodzeń	Czas [rbg]
1	Klucz do uruchamiania pojazdu		brak	
2	Książka serwisowa		brak:, wpisów	
3	Obicia tapicerskie		zabrudzenie	
4	Zaślepka gniazda 12V		brak	

Do lakierowania

Poz.	Nazwa części	Rodzaj lakierowania	Opis uszkodzenia	NS [%]
1	Drzwi przednie, część górna B-D L	III		
2	Drzwi tylne, część górna B-D R	II		
3	Błotnik tylny K R	III		
4	Spoiler tylny, dolny, część środkowa e	K3		

Uszkodzenia niekalkulowane

Poz.	Nazwa części	Nr katalogowy	Opis uszkodzenia	Czas [rbg]
1	Okładzina zderzaka przedniego	39847066	wgniecenie, długość cm:< 2	
2	Poszycie drzwi przednich R	31479323	wgniecenie, długość cm:< 2	
3	Poszycie drzwi tylnych L	31479324	plytkie, zarysowanie	
4	Próg L	31484170	zarysowania eksploatacyjne	
5	Okładzina zderzaka tylnego	39847249	zarysowanie, długość cm:< 10	
6	Błotnik tylny L	31484168	zarysowanie	
7	Pokrywa tylna	31420453	zarysowanie	
8	Tarcza koła aluminiowa tył R	31454272	zarysowanie	
9	Tapicerka drzwi góra L	31407561	zarysowanie	
10	Tapicerka siedziska 2.rząd	31685059	wgniecenia eksploatacyjne	
11	Opona przednia R		wgniecenie/odkształcenie	

Oznaczenia:

NS - amortyzacja %, L - lakierowanie >> I - część nowa, II - wierzchnie, III - po naprawie do 50%, IV - po naprawie pow 50%, K1R - tworzywa szt części nowe, K1N - tworzywa szt części nowe, K1G - tworzywa szt części nowe, K2 - tworzywa szt wierzchnie, K3 - tworzywa szt po naprawie

Uwagi końcowe

DEKRA Polska nie bierze odpowiedzialności za wykorzystanie niniejszej oceny technicznej jako źródła informacji o pojeździe przy jego zakupie.

DOKUMENTACJA FOTOGRAFICZNA



Fot. 1
Przód



Fot. 2
Prawy bok przód



Fot. 3
Prawy bok tył



Fot. 4
Tył



Fot. 5
Lewy bok tył



Fot. 6
Lewy bok przód



Fot. 7
Pole numerowe



Fot. 8
Tabliczka

DOKUMENTACJA FOTOGRAFICZNA



Fot. 9

Wskaźniki /przebieg/paliwo



Fot. 10

Widok przez lewe przednie drzwi



Fot. 11

Widok przez lewe tylne drzwi



Fot. 12

Widok z tylnego siedzenia



Fot. 13

Konsola środkowa



Fot. 14

Tunel środkowy



Fot. 15

Kierownica widok z lewej strony (widoczne przełączniki)



Fot. 16

Komora silnika

DOKUMENTACJA FOTOGRAFICZNA



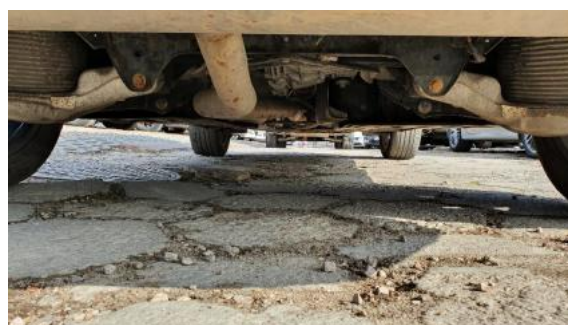
Fot. 17
Bagażnik



Fot. 18
Koło zapasowe/trójkąt/gaśnica



Fot. 19
Spód pojazdu przód



Fot. 20
Spód pojazdu tył



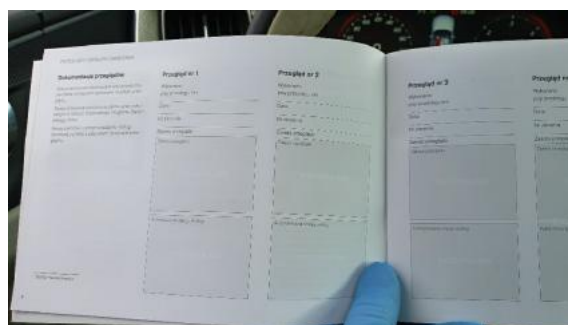
Fot. 21
Dowód rejestracyjny 1. strona



Fot. 22
Dowód rejestracyjny 2. strona / klucz



Fot. 23
Książka serwisowa (dane pojazdu)



Fot. 24
Książka serwisowa - ostatni przegląd

DOKUMENTACJA FOTOGRAFICZNA



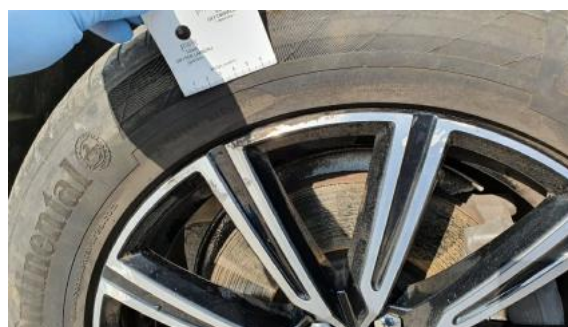
Fot. 25
Instrukcja obsługi



Fot. 26
Zderzak (Wgniecie./Odształ.)



Fot. 27
Szyba czołowa (Inne)



Fot. 28
Felga przednia prawa (Rysa/Odprysk)



Fot. 29
Felga przednia prawa (Rysa/Odprysk 1)



Fot. 30
Opona przednia prawa (Wgniecie./Odształ.)



Fot. 31
Drzwi przednie prawe (Wgniecie./Odształ.)



Fot. 32
Drzwi tylne prawe (Rysa/Odprysk)

DOKUMENTACJA FOTOGRAFICZNA



Fot. 33

Błotnik tylny prawy/ściana boczna prawa (Rysa/Odprysk)



Fot. 34

Błotnik tylny prawy/ściana boczna prawa (Rysa/Odprysk 1)



Fot. 35

Błotnik tylny prawy/ściana boczna prawa (Wgniecie./Odkształ.)



Fot. 36

Felga tylna prawa (Rysa/Odprysk)



Fot. 37

Zderzak tylny (Rysa/Odprysk)



Fot. 38

Zderzak tylny (Rysa/Odprysk 1)



Fot. 39

Pokrywa bagażnika (Rysa/Odprysk)



Fot. 40

Błotnik tylny lewy/ściana boczna lewa (Wgniecie./Odkształ.)

DOKUMENTACJA FOTOGRAFICZNA



Fot. 41
Drzwi tylne lewe (Rysa/Odprysk)



Fot. 42
Próg lewy (Rysa/Odprysk)



Fot. 43
Drzwi przednie lewe (Rysa/Odprysk)



Fot. 44
Drzwi przednie lewe (Wgniec./Odształ.)



Fot. 45
Drzwi przednie lewe (Wgniec./Odształ. 1)



Fot. 46
Drzwi przednie lewe (Inne)



Fot. 47
Wykładzina podłogi (przepalenie)



Fot. 48
Wykładzina podłogi (przepalenie)

DOKUMENTACJA FOTOGRAFICZNA



Fot. 49
Wykładzina podłogi (przepalenie)



Fot. 50
Tapicerka drzwi tylnych lewych (Rysa/Odprysk)



Fot. 51
Tapicerka drzwi tylnych lewych (Pęknięcie/Rozerwanie)



Fot. 52
Kanapa tylna (Wgniecie./Odształ.)



Fot. 53
Kanapa tylna (Pęknięcie/Rozerwanie)



Fot. 54
Kanapa tylna (Pęknięcie/Rozerwanie 1)



Fot. 55
Fotel prawy (Pęknięcie/Rozerwanie)



Fot. 56
Tapicerka zabrudzona

DOKUMENTACJA FOTOGRAFICZNA



Fot. 57

Zaślepka gniazda zapalniczki tylnej (brak)