

Nr zlecenia DEKRA: MLEASING(CFM)/WAW/49103/20/08/17  
 Nr zlecenia/szkody: Euroservice  
 Data zlecenia: 17-08-2020

**DEKRA Polska - Centrala**  
 02-697 Warszawa, ul. Rzymowskiego 28

**Zlecaniodawca:**  
 Mateusz Osiński  
 mLeasing Sp. z o.o.  
 ul. Ks. I. Skorupki 5, 00-963 Warszawa

**Rzeczoznawcy:**  
**Radosław Józefowicz**  
 DEKRA Polska - Centrala  
**mgr inż. Michał Świątek**  
 DEKRA Polska - Centrala

## Ocena stanu technicznego pojazdu

Eurotax-Kod EC	Marka, model, typ pojazdu				Rodzaj nadwozia
0121851	<b>VOLVO, V60 Cross Country 15-18, V60 CC T5 AWD Summum</b>				KOM
Rodzaj silnika	Pojemność [ccm]	Moc [KM/kW]	Skrzynia biegów	Stan licznika [km] (odczytany)	Ilość drzwi/miejsc
z zapłonem iskrowym	1969	245/180	automatyczna	42 751	5/5
Nr rej. pojazdu	Nr nadwozia (VIN)		Data 1-rej./rok prod.	Następne bad. tech.	Lakier
WI915HK	YV1FZ40LCJ2055134		03-08-2018/2018	02-08-2021	Szary/2-warstwowa metalizowana

**Data oględzin:** 20-08-2020

**Miejsce oględzin:**

Płowiecka  
 Mazowieckie, 04-501 Warszawa, Płowiecka 62  
 04-501 Warszawa

### Wyposażenie standardowe wg Eurotax

ABS, Airbag 6 sztuk: poduszki powietrzne czołowe i boczne dla kierowcy i pasażera, kurtyny powietrzne, Alarm z czujnikami ruchu i przechyłu, Czujnik deszczu, DSTC - system kontroli stabilności i trakcji, Dodatkowy pakiet oświetlenia wnętrza, Dywaniki - wykładzina, Dźwignia zmiany biegów pokryta skórą, EBA - system wspomagania nagłego hamowania, EBD - elektroniczny rozdział sił hamowania, EBL - automatyczne włączanie świateł awaryjnych podczas nagłego hamowania, Elektryczna regulacja odcinka lędźwiowego foteli, Elektrycznie podnoszone szyby przednie i tylne, Elektrycznie regulowany fotel kierowcy z pamięcią ustawień, Elektrycznie sterowany hamulec postojowy, Felgi aluminiowe 18 NESO Diamond Cut z ogumieniem 235/50, Filtr przeciwpyłkowy, Kierownica skórzana z aluminiowym wykończeniem, Klimatyzacja automatyczna - 2 strefowa, Kolumna kierownicy regulowana w dwóch płaszczyznach, Komputer pokładowy, Lampki do czytania z przodu i z tyłu, Lampy bi-ksenonowe ABL, skrętne, Listwa ochronna wewnątrz bagażnika wykonana ze stali, Lusterka boczne regulowane elektrycznie i ogrzewane, Oświetlenie asekuracyjne HOME SAFE, Podłokietnik przedni, Podłokietnik tylny ze schowkiem i uchwytem na kubki, Podświetlane lusterka do makijażu, Przyciemniające się lusterko wsteczne oraz lusterka boczne, Przycisk blokady drzwi po stronie pasażera, Spryskiwacze lamp przednich, Sterowanie systemu audio z koła kierownicy, System Start-Stop, System zabezpieczeń przed skutkami uderzeń bocznych SIPS, System zabezpieczeń przed urazami kręgosłupa szyjnego WHIPS, Szyby barwione, Tapicerka skórzana, Tempomat, Tylne kanapa dzielona 40/20/40, Uchwyty ISOFIX do inst. fotelika dziecięcego na tylnej kanapie, Uchwyty na kubki z przodu, Układ RSC (Roll Stability Control), Układ kontroli trakcji Corner Traction Control, Układ ułatwiający ruszanie pod górę - HSA, Układ wspomagania hamowania City Safety, Wskaźnik temperatury zewnętrznej, Wyświetlacz ciekłokrystaliczny Active TFT (8-cali), Zamek centralny zdalnie sterowany, Zawieszenie podwyższone, Światła LED do jazdy dziennej (DRL), Światła boczne obrysowe.

### Wyposażenie dealerskie

Czujnik odległości przy parkowaniu - przód i tył, Koło zapasowe - dojazdowe, Lakier metalizowany, Pakiet BUSINESS CONNECT, Pakiet Family, Pakiet Light, Pakiet Winter, Przyciemniane szyby tylne (tylne

boczne drzwi oraz przestrzeń bagażowa), Przygotowanie do montażu kamery cofania, Wykończenie wnętrza Aluminium.

### Ogumienie

Oś	Koło	Producent, typ	Rozmiar	Profil zmierzony
przednia	prawe	Michelin, PRIMACY 3 XL FR	235/50 R18 101W	5,0 mm
	lewe	Michelin, PRIMACY 3 XL FR	235/50 R18 101W	5,0 mm
tylna	prawe	Michelin, PRIMACY 3 XL FR	235/50 R18 101W	5,0 mm
	lewe	Michelin, PRIMACY 3 XL FR	235/50 R18 101W	5,0 mm

### Kompletność dokumentów poj./wyposażenia/akcesoriów/inne

[Dokumenty poj.] - KLUCZYKI (2 kpl.), [Dokumenty rej.] - POLISA UBEZP. (OC.), DOWÓD REJ. (Tak.), HOLOGRAM REJ. (Tak.), KARTA POJ. (Nie okazano podczas oględzin.), TABLICE REJ. (Tak. 2 szt.), Ewentualne uwagi: (Bez uwag.), [AKCESORIA POJ. (obowiązkowe)] - Apteczka pierw. pomocy (NIE), Gaśnica (TAK), Trójkąt ostrzegawczy (TAK), Instrukcja obsługi poj. (TAK), KSIĄŻKA PRZEGLĄDÓW (Tak.)

### Uwagi Rzeczoznawcy - dot. wyceny

Widoczne ślady użytkowania pojazdu: drobne rysy, odpryski, wgniecenia, zaplamienia.

### Grubość powłoki lakierowej

W zakresie do 150 µm

Poz.	Nazwa części	Przedział grubości powłoki lakierowej [µm]
1	Pokrywa komory silnika	do 150
2	Błotnik przedni lewy	do 150
3	Słupek przedni lewy	do 150
4	Słupek środkowy lewy	do 150
5	Próg lewy	do 150
6	Dach	do 150
7	Drzwi przednie lewe	do 150
8	Drzwi tylne lewe	do 150
9	Błotnik tylny lewy/ściana boczna lewa	do 150
10	Pokrywa bagażnika	do 150
11	Błotnik tylny prawy/ściana boczna prawa	do 150
12	Drzwi tylne prawe	do 150
13	Drzwi przednie prawe	do 150
14	Próg prawy	do 150
15	Słupek środkowy prawy	do 150
16	Słupek przedni prawy	do 150
17	Błotnik przedni prawy	do 150

### Opis stwierdzonych uszkodzeń

#### Do naprawy

Poz.	Nazwa części	Nr katalogowy	Opis uszkodzenia	Czas [rbg]
1	Błotnik tylny L	31349780	pojedyncze, wgniecenie	0.5
2	Błotnik tylny R	31349781	zarysowanie	

#### Inne

Poz.	Nazwa części	Nr katalogowy	Opis uszkodzeń	Czas [rbg]
1	Książka serwisowa		brak:, wpisów	

Do lakierowania

Poz.	Nazwa części	Rodzaj lakierowania	Opis uszkodzenia	NS [%]
1	Błotnik tylny K R	SP		0.03

Uszkodzenia niekalkulowane

Poz.	Nazwa części	Nr katalogowy	Opis uszkodzenia	Czas [rbg]
1	Listwa ochronna rantu błotnika R	31463655	zarysowanie	
2	Pokrywa przednia	31335883	punktowe, wgniecenie, zarysowanie, długość cm:< 1	
3	Poszycie drzwi przednich L	31298040	zarysowanie, płytkie	
4	Poszycie drzwi tylnych R	31298043	zarysowanie, długość cm:< 3	
5	Okładzina zderzaka tylnego	39844093	zarysowanie, długość cm:< 10	

Oznaczenia:

NS - amortyzacja %, L - lakierowanie &gt;&gt; I - część nowa, II - wierzchnie, III - po naprawie do 50%, IV - po naprawie pow 50%, K1R - tworzywa szt części nowe, K1N - tworzywa szt części nowe, K1G - tworzywa szt części nowe, K2 - tworzywa szt wierzchnie, K3 - tworzywa szt po naprawie

**Uwagi końcowe**

DEKRA Polska nie bierze odpowiedzialności za wykorzystanie niniejszej oceny technicznej jako źródła informacji o pojeździe przy jego zakupie.

DOKUMENTACJA FOTOGRAFICZNA



**Fot. 1**  
Przód



**Fot. 2**  
Prawy bok przód



**Fot. 3**  
Prawy bok tył



**Fot. 4**  
Tył



**Fot. 5**  
Lewy bok tył



**Fot. 6**  
Lewy bok przód



**Fot. 7**  
Pole numerowe



**Fot. 8**  
Tabliczka



DOKUMENTACJA FOTOGRAFICZNA



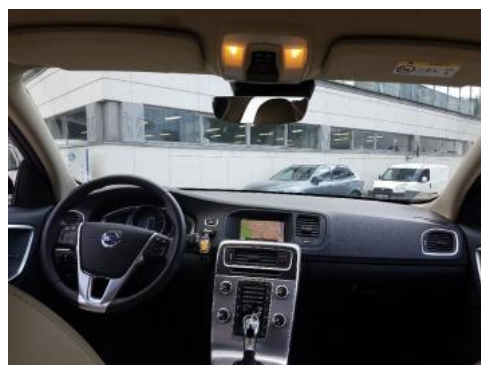
**Fot. 9**  
Wskaźniki /przebieg/paliwo



**Fot. 10**  
Widok przez lewe przednie drzwi



**Fot. 11**  
Widok przez lewe tylne drzwi



**Fot. 12**  
Widok z tylnego siedzenia



**Fot. 13**  
Konsola środkowa



**Fot. 14**  
Tunel środkowy



**Fot. 15**  
Kierownica widok z lewej strony (widoczne przełączniki)



**Fot. 16**  
Komora silnika

## DOKUMENTACJA FOTOGRAFICZNA



**Fot. 17**  
Bagażnik



**Fot. 18**  
Koło zapasowe/trójkąt/gaśnica



**Fot. 19**  
Spód pojazdu przód



**Fot. 20**  
Spód pojazdu tył



**Fot. 21**  
Dowód rejestracyjny 1. strona



**Fot. 22**  
Dowód rejestracyjny 2. strona / klucze



**Fot. 23**  
Książka serwisowa (dane pojazdu)



**Fot. 24**  
Książka serwisowa - ostatni przegląd



DOKUMENTACJA FOTOGRAFICZNA



**Fot. 25**  
Instrukcja obsługi



**Fot. 26**  
Pokrywa komory silnika (Wgniecie./Odształ.)



**Fot. 27**  
Pokrywa komory silnika (Wgniecie./Odształ. 1)



**Fot. 28**  
Błotnik przedni prawy (Rysa/Odprysk)



**Fot. 29**  
Drzwi tylne prawe (Rysa/Odprysk)



**Fot. 30**  
Błotnik tylny prawy/ściana boczna prawa (Rysa/Odprysk)



**Fot. 31**  
Zderzak tylny (Rysa/Odprysk)



**Fot. 32**  
Błotnik tylny lewy/ściana boczna lewa (Wgniecie./Odształ.)

DOKUMENTACJA FOTOGRAFICZNA



**Fot. 33**

Drzwi przednie lewe (Rysa/Odprysk)



**Fot. 34**

Drzwi przednie lewe (Rysa/Odprysk 1)