

Nr zlecenia DEKRA: MLEASING(CFM)/WAW/49100/20/08/17
Nr zlecenia/szkody: PRO-MOT SP. Z O.O. SP. K
Data zlecenia: 17-08-2020

DEKRA Polska - Centrala
02-697 Warszawa, ul. Rzymowskiego 28

Zlecaniodawca:
Mateusz Osiński
mLeasing Sp. z o.o.
ul. Ks. I. Skorupki 5, 00-963 Warszawa

Rzeczoznawcy:
inż. Tomasz Zdanowski
CAR-EXPERT
mgr inż. Michał Świątek
DEKRA Polska - Centrala

Ocena stanu technicznego pojazdu

Eurotax-Kod EC	Marka, model, typ pojazdu				Rodzaj nadwozia
0121850	VOLVO, V60 Cross Country 15-18, V60 CC T5 AWD Momentum				KOM
Rodzaj silnika	Pojemność [ccm]	Moc [KM/kW]	Skrzynia biegów	Stan licznika [km] (odczytany)	Ilość drzwi/miejsc
z zapłonem iskrowym	1969	245/180	automatyczna	128 689	5/5
Nr rej. pojazdu	Nr nadwozia (VIN)		Data 1-rej./rok prod.	Następne bad. tech.	Lakier
WI960GE	YV1FZ40LCH1036097		12-07-2017/2017	30-06-2022	Biały/2-warstwowy uni

Data oględzin: 20-08-2020

Miejsce oględzin:

Warszawska
świętokrzyskie, 25-414 Kielce, Warszawska 422
25-414 Kielce

Wypożyczenie standardowe wg Eurotax

ABS, Airbag 6 sztuk: poduszki powietrzne czołowe i boczne dla kierowcy i pasażera, kurtyny powietrzne, Alarm z czujnikami ruchu i przechyłu, Czujnik deszczu, DSTC - system kontroli stabilności i trakcji, Dywaniki - wykładzina, Dźwignia zmiany biegów pokryta skórą, EBA - system wspomagania nagłego hamowania, EBD - elektroniczny rozdział sił hamowania, EBL - automatyczne włączanie świateł awaryjnych podczas nagłego hamowania, Elektryczna regulacja odcinka lędźwiowego foteli, Elektrycznie podnoszone szyby przednie i tylne, Elektrycznie sterowany hamulec postojowy, Filtr przeciwpyłkowy, Kierownica skórzana z aluminiowym wykończeniem, Klimatyzacja automatyczna - 2 strefowa, Kolumna kierownicy regulowana w dwóch płaszczyznach, Komputer pokładowy, Lakier uni, Lampki do czytania z przodu i z tyłu, Listwa ochronna wewnątrz bagażnika wykonana ze stali, Lusterka boczne regulowane elektrycznie i ogrzewane, Oświetlenie asekuracyjne HOME SAFE, Podłokietnik przedni, Podświetlane lusterka do makijażu, Przyciemniające się lusterko wsteczne, Przycisk blokady drzwi po stronie pasażera, Sterowanie systemu audio z koła kierownicy, System Start-Stop, System zabezpieczeń przed skutkami uderzeń bocznych SIPS, System zabezpieczeń przed urazami kręgosłupa szyjnego WHIPS, Szyby barwione, Tapicerka winylowo-tekstylna Tylosand, Tempomat, Tylne kanapa dzielona 40/20/40, Uchwyty ISOFIX do inst. fotelika dziecięcego na tylnej kanapie, Uchwyty na kubki z przodu, Układ RSC (Roll Stability Control), Układ kontroli trakcji Corner Traction Control, Układ ułatwiający ruszanie pod górę - HSA, Układ wspomagania hamowania City Safety, Wskaźnik temperatury zewnętrznej, Wykończenie wnętrza Milled Aluminium, Zamek centralny zdalnie sterowany, Zawieszenie podwyższone, Światła LED do jazdy dziennej (DRL), Światła boczne obrysowe.

Wypożyczenie dealerskie

BLIS - system monitorowania martwego pola lusterek zewnętrznych, Czujnik odległości przy parkowaniu - przód i tył, Felgi aluminiowe 18 NESO Diamond Cut z ogumieniem 235/50, Koło zapasowe - dojazdowe, Pakiet BUSINESS CONNECT, Podłokietnik tylny ze schowkiem i uchwytem na kubki, Przyciemniane szyby tylne (tylne boczne drzwi oraz przestrzeń bagażowa), Przygotowanie do montażu kamery cofania, Wyświetlacz ciekłokrystaliczny Active TFT (8-cali).

Ogumienie

Oś	Koło	Producent, typ	Rozmiar	Profil zmierzony
przednia	prawe	Goodyear, EAGLE F1 ASYMMETRIC 3 XL MFS	235/50 R18 101Y	4,0 mm
	lewe	Goodyear, EAGLE F1 ASYMMETRIC 3 XL MFS	235/50 R18 101Y	4,0 mm
tylna	prawe	Goodyear, EAGLE F1 ASYMMETRIC 3 XL MFS	235/50 R18 101Y	4,0 mm
	lewe	Goodyear, EAGLE F1 ASYMMETRIC 3 XL MFS	235/50 R18 101Y	4,0 mm

Kompletność dokumentów poj./wyposażenia/akcesoriów/inne

[Dokumenty poj.] - KLUCZYKI (2 kpl.), [Dokumenty rej.] - POLISA UBEZP. (OC.), DOWÓD REJ. (Tak.), HOLOGRAM REJ. (Tak.), KARTA POJ. (Nie okazano podczas oględzin.), TABLICE REJ. (Tak. 2 szt.), Ewentualne uwagi: (Bez uwag.), [AKCESORIA POJ. (obowiązkowe)] - Apteczka pierw. pomocy (NIE), Gaśnica (TAK), Trójkąt ostrzegawczy (TAK), Instrukcja obsługi poj. (TAK), KSIĄŻKA PRZEGLĄDÓW (Tak.)

Uwagi Rzecznawcy - dot. wyceny

Widoczne ślady użytkowania pojazdu: drobne rysy, odpryski, wgniecenia, zaplamienia.

Grubość powłoki lakierowej

W zakresie do 200 µm

Poz.	Nazwa części	Przedział grubości powłoki lakierowej [µm]
1	Pokrywa komory silnika	150 - 200
2	Dach	150 - 200
3	Pokrywa bagażnika	150 - 200

W zakresie do 300 µm

Poz.	Nazwa części	Przedział grubości powłoki lakierowej [µm]
1	Błotnik przedni lewy	200 - 300
2	Słupiek przedni lewy	200 - 300
3	Słupiek środkowy lewy	200 - 300
4	Próg lewy	200 - 300
5	Drzwi przednie lewe	200 - 300
6	Drzwi tylne lewe	200 - 300
7	Błotnik tylny lewy/ściana boczna lewa	150 - 300
8	Błotnik tylny prawy/ściana boczna prawa	200 - 300
9	Drzwi tylne prawe	200 - 300
10	Drzwi przednie prawe	200 - 300
11	Próg prawy	200 - 300
12	Słupiek środkowy prawy	200 - 300
13	Słupiek przedni prawy	150 - 300
14	Błotnik przedni prawy	200 - 300

Opis stwierdzonych uszkodzeń

Inne

Poz.	Nazwa części	Nr katalogowy	Opis uszkodzeń	Czas [rbg]
1	Książka serwisowa		brak:, wpisów	

Oznaczenia:

NS - amortyzacja %, L - lakierowanie >> I - część nowa, II - wierzchnie, III - po naprawie do 50%, IV - po naprawie pow 50%, K1R - tworzywa szt części nowe, K1N - tworzywa szt części nowe, K1G - tworzywa szt części nowe, K2 - tworzywa szt wierzchnie, K3 - tworzywa szt po naprawie

Uwagi końcowe

DEKRA Polska nie bierze odpowiedzialności za wykorzystanie niniejszej oceny technicznej jako źródła informacji o pojeździe przy jego zakupie.

DOKUMENTACJA FOTOGRAFICZNA



Fot. 1
Przód



Fot. 2
Prawy bok przód



Fot. 3
Prawy bok tył



Fot. 4
Tył



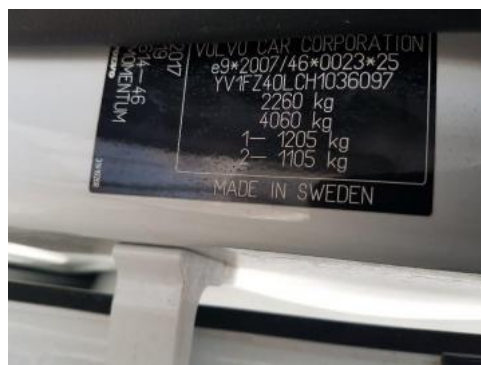
Fot. 5
Lewy bok tył



Fot. 6
Lewy bok przód



Fot. 7
Pole numerowe



Fot. 8
Tabliczka

DOKUMENTACJA FOTOGRAFICZNA



Fot. 9

Wskaźniki /przebieg/paliwo



Fot. 10

Widok przez lewe przednie drzwi



Fot. 11

Widok przez lewe tylne drzwi



Fot. 12

Widok z tylnego siedzenia



Fot. 13

Konsola środkowa



Fot. 14

Tunel środkowy



Fot. 15

Kierownica widok z lewej strony (widoczne przełączniki)



Fot. 16

Komora silnika

DOKUMENTACJA FOTOGRAFICZNA



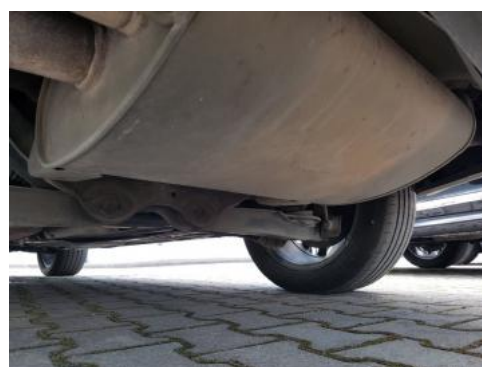
Fot. 17
Bagażnik



Fot. 18
Koło zapasowe/trójkąt/gaśnica



Fot. 19
Spód pojazdu przód



Fot. 20
Spód pojazdu tył



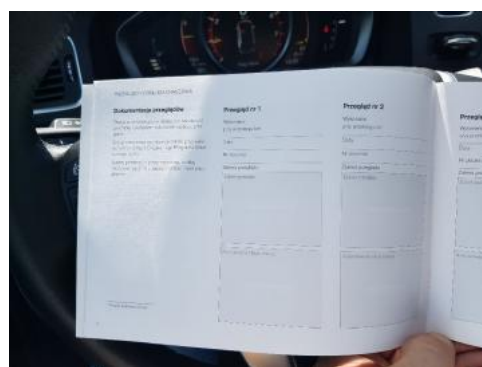
Fot. 21
Dowód rejestracyjny 1. strona



Fot. 22
Dowód rejestracyjny 2. strona / klucze



Fot. 23
Książka serwisowa (dane pojazdu)



Fot. 24
Książka serwisowa - ostatni przegląd

DOKUMENTACJA FOTOGRAFICZNA



Fot. 25

Instrukcja obsługi