

Nr zlecenia DEKRA: MLEASING(CFM)/WAW/51984/20/08/28
Nr zlecenia/szkody:
Data zlecenia: 28-08-2020

DEKRA Polska - Centrala
02-697 Warszawa, ul. Rzymowskiego 28

Zlecaniodawca:
Tomasz Osipowicz
mLeasing Sp. z o.o.
ul. Ks. I. Skorupki 5, 00-963 Warszawa

Rzeczoznawcy:
mgr inż. Krzysztof Orzeszyna
DEKRA Polska - O. Wrocław
Dariusz Gomuliński
DEKRA Polska - Centrala

Ocena stanu technicznego pojazdu

Eurotax-Kod EC	Marka, model, typ pojazdu				Rodzaj nadwozia
0140770	MERCEDES-BENZ, Vito 114 CDI Euro 6 2143ccm - 136KM 2,8t 19-20,...				FUR
Rodzaj silnika	Pojemność [ccm]	Moc [KM/kW]	Skrzynia biegów	Stan licznika [km] (odczytany)	Ilość drzwi/miejsc
z zapłonem samoczynnym	2143	136/100	manualna	30 762	5/3
Nr rej. pojazdu	Nr nadwozia (VIN)		Data 1-rej./rok prod.	Następne bad. tech.	Lakier
DW8FK15	WDF44760313595158		28-08-2019/2019	28-08-2022	srebrny/metalic

Data oględzin: 03-09-2020

Miejsce oględzin:

Księcia Witolda
R. Dmowskiego 7
50-203 Wrocław

Wyposażenie standardowe wg Eurotax

ADAPTIVE ESP 9i (elektroniczny układ stabilizacji toru jazdy, zaw. ABS, ASR, EBV, BAS, TSA), Asystent ruszania na wzniesieniu, Attention Assist, Cross Wind Assist, Drzwi przesuwne z prawej strony, ECO start/stop, Felgi stalowe 16 z ogumieniem, Gniazdo 12V, Głośniki dwudrożne z przodu, Immobilizer, Kluczyk z trzema przyciskami, Koło zapasowe, Lusterka zewnętrzne regulowane mechanicznie, Moduł komunikacyjny z kartą SIM, Pakiet BlueEFFICIENCY, Poduszka powietrzna dla kierowcy i pasażera, Przygotowanie do montażu radia, Schowek przed pasażerem, zamykany, System ASSYST (system aktywnego serwisowania pojazdu), System połączenia alarmowego Mercedes-Benz, Szyby przednie sterowane elektrycznie, Tapicerka materiałowa, Wspomaganie kierownicy, elektromechaniczne, Zamek centralny sterowany falami radiowymi, Ściana działowa pełna.

Wyposażenie dealerskie

Drzwi tylne dwuskrzydłowe, otwierane do 180 stopni, Fotel kierowcy komfortowy, Klimatyzacja Tempmatik, Lusterka zewnętrzne regulowane i podgrzewane elektrycznie, Podłoga drewniana w przestrzeni ładunkowej, Radio CD AUDIO 10, Szyby atermiczne, Ławka pasażerska dwumiejscowa, Ściany boczne przestrzeni ładunkowej wyłożone drewnem.

Wyposażenie dodatkowe

Lakier metalik.

Ogumienie

Oś	Koło	Producent, typ	Rozmiar	Profil zmierzony
przednia	prawe	Michelin, AGILIS	195/65 R16 100T	6,0 mm
	lewe	Michelin, AGILIS	195/65 R16 100T	6,0 mm
tylna	prawe	Michelin, AGILIS	195/65 R16 100T	5,0 mm
	lewe	Michelin, AGILIS	195/65 R16 100T	5,0 mm

Kompletność dokumentów poj./wyposażenia/akcesoriów/inne

[Dokumenty poj.] - KLUCZYKI (2 kpl.), [Dokumenty rej.] - POLISA UBEZP. (Nie.), DOWÓD REJ. (Tak.), HOLOGRAM REJ. (Tak.), KARTA POJ. (Nie okazano podczas oględzin.), TABLICE REJ. (Tak. 2 szt.), Ewentualne uwagi: (Bez uwag.), [AKCESORIA POJ. (obowiązkowe)] - Apteczka pierw. pomocy (NIE), Gaśnica (TAK), Trójkąt ostrzegawczy (TAK), Instrukcja obsługi poj. (TAK), KSIĄŻKA PRZEGLĄDÓW (Nie.)

Grubość powłoki lakierowej

W zakresie do 150 µm

Poz.	Nazwa części	Przedział grubości powłoki lakierowej [µm]
1	Pokrywa komory silnika	do 150
2	Błotnik przedni lewy	do 150
3	Słupek przedni lewy	do 150
4	Słupek środkowy lewy	do 150
5	Próg lewy	do 150
6	Dach	do 150
7	Drzwi przednie lewe	do 150
8	Błotnik tylny lewy/ściana boczna lewa	do 150
9	Pokrywa bagażnika	do 150
10	Błotnik tylny prawy/ściana boczna prawa	do 150
11	Drzwi tylne prawe	do 150
12	Drzwi przednie prawe	do 150
13	Próg prawy	do 150
14	Słupek środkowy prawy	do 150
15	Słupek przedni prawy	do 150
16	Błotnik przedni prawy	do 150

Opis stwierdzonych uszkodzeń**Uszkodzenia niekalkulowane**

Poz.	Nazwa części	Nr katalogowy	Opis uszkodzenia	Czas [rbg]
1	Pokrywa przednia	4478800100	rysa/odprysk	
2	Błotnik tylny L	4476371409	wgniecenie	
3	Drzwi tylne, skrzydło lewe L	4477402400	wgniecenie	

Oznaczenia:

NS - amortyzacja %, L - lakierowanie >> I - część nowa, II - wierzchnie, III - po naprawie do 50%, IV - po naprawie pow 50%, K1R - tworzywa szt części nowe, K1N - tworzywa szt części nowe, K1G - tworzywa szt części nowe, K2 - tworzywa szt wierzchnie, K3 - tworzywa szt po naprawie

Uwagi końcowe

DEKRA Polska nie bierze odpowiedzialności za wykorzystanie niniejszej oceny technicznej jako źródła informacji o pojeździe przy jego zakupie.

DOKUMENTACJA FOTOGRAFICZNA



Fot. 1
Przód



Fot. 2
Prawy bok przód



Fot. 3
Prawy bok tył



Fot. 4
Tył



Fot. 5
Lewy bok tył



Fot. 6
Lewy bok przód



Fot. 7
Pole numerowe



Fot. 8
Tabliczka

DOKUMENTACJA FOTOGRAFICZNA



Fot. 9
Wskaźniki /przebieg/paliwo



Fot. 10
Widok przez lewe przednie drzwi



Fot. 11
Widok przez lewe tylne drzwi



Fot. 12
Widok z tylnego siedzenia



Fot. 13
Konsola środkowa



Fot. 14
Tunel środkowy



Fot. 15
Kierownica widok z lewej strony (widoczne przełączniki)



Fot. 16
Komora silnika

DOKUMENTACJA FOTOGRAFICZNA



Fot. 17
Bagażnik



Fot. 18
Koło zapasowe/trójkąt/gaśnica



Fot. 19
Spód pojazdu przód



Fot. 20
Spód pojazdu tył



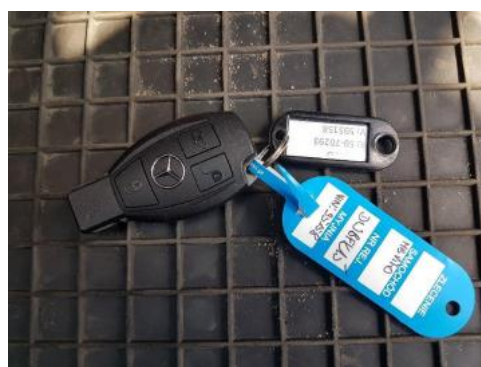
Fot. 21
Dowód rejestracyjny 1. strona



Fot. 22
Dowód rejestracyjny 2. strona / klucze



Fot. 23
Instrukcja obsługi



Fot. 24
Drugi kluczyk

DOKUMENTACJA FOTOGRAFICZNA



Fot. 25
Zdjęcie do protokołu



Fot. 26
Pokrywa komory silnika (Zdjęcie pogładowe 1)



Fot. 27
Pokrywa komory silnika (Rysa/Odprysk)



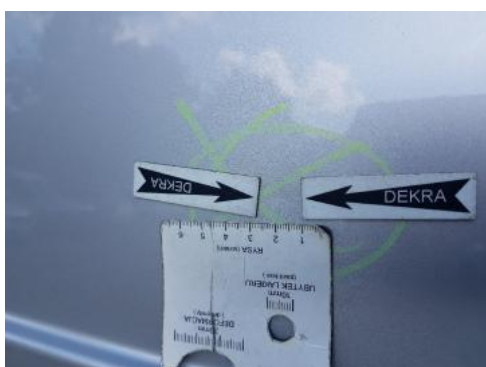
Fot. 28
Pokrywa komory silnika (Rysa/Odprysk 1)



Fot. 29
Pokrywa komory silnika (Rysa/Odprysk 2)



Fot. 30
Pokrywa bagażnika (Zdjęcie pogładowe 1)



Fot. 31
Pokrywa bagażnika (Wgniecie./Odształ.)



Fot. 32
Błotnik tylny lewy/ściana boczna lewa (Zdjęcie pogładowe 1)

