

Nr zlecenia DEKRA: MLEASING(CFM)/WAW/30148/20/05/25  
 Nr zlecenia/szkody: MM Cars Sp. z o.o.  
 Data zlecenia: 25-05-2020

**DEKRA Polska - Centrala**  
 02-697 Warszawa, ul. Rzymowskiego 28

**Zleceniodawca:**  
 Mateusz Osiński  
 mLeasing Sp. z o.o.  
 ul. Ks. I. Skorupki 5, 00-963 Warszawa

**Rzeczoznawcy:**  
**mgr inż. Krzysztof Orzeszyna**  
 DEKRA Polska - O. Wrocław  
**mgr inż. Michał Świątek**  
 DEKRA Polska - Centrala

## Ocena stanu technicznego pojazdu

|                        |  |             |                       |                                   |                                  |
|------------------------|--|-------------|-----------------------|-----------------------------------|----------------------------------|
| Eurotax-Kod EC         | Marka, model, typ pojazdu  |             |                       |                                   | Rodzaj nadwozia                  |
| 0117283                | <b>OPEL, Astra V Sports Tourer 15-19, Astra V 1.6 CDTI Enjoy S&amp;S</b> |             |                       |                                   | KOM                              |
| Rodzaj silnika         | Pojemność [ccm]  | Moc [KM/kW] | Skrzynia biegów       | Stan licznika [km]<br>(odczytany) | Ilość drzwi/miejsc               |
| z zapłonem samoczynnym | 1598   | 136/100     | manualna              | 160 669                           | 5/5                              |
| Nr rej. pojazdu        | Nr nadwozia (VIN)  |             | Data 1-rej./rok prod. | Następne bad. tech.               | Lakier                           |
| DW4M370                | W0LBD8EGXH8075866  |             | 12-05-2017/2017       | 30-04-2022                        | Srebrny/2-warstwowa metalizowana |

**Data oględzin:** 27-05-2020

**Miejsce oględzin:**

Al. Karkonoska  
 Karkonoska 50 MM Cars  
 53-015 Wrocław

### Wyposażenie standardowe wg Eurotax

ABS, Airbag 6 sztuk: poduszki powietrzne czołowe i boczne dla kierowcy i pasażera, kurtyny powietrzne, Chromowana listwa z logo na osłonie chłodnicy, Dodatkowe elektryczne ogrzewanie w systemie nawiewu powietrza, ESP + TCS, Elektryczne szyby przednie, Elektryczne szyby, tył, Elektryczny podajnik pasa bezpieczeństwa, Fotel kierowcy z regulacją wysokości, Kierownica skórzana, Klimatyzacja, Kolumna kierownicy z regulacją położenia w dwóch płaszczyznach, Komputer pokładowy, Lusterka boczne regulowane elektrycznie i ogrzewane, Lusterka boczne w kolorze nadwozia, Lusterka zewnętrzne w kolorze nadwozia, Mocowania fotelików dziecięcych ISOFIX w 2. rzędzie foteli, Nawiew wentylacji/ogrzewania w drugim rzędzie siedzeń, Przyciski sterowania na kierownicy, Przyciski sterowania na kierownicy oraz tempomat, Relingi dachowe, czarne, Spojler tylny, System monitorujący ciśnienie w oponach, System multimedialny R4.0 IntelliLink (Bluetooth, 4 głośniki, ekran dotykowy 7 cali), Tapicerka materiałowa, Tempomat z ogranicznikiem prędkości, Tyłne oparcie składane, dzielone 60/40, Układ wspomagania ruszania pod górę HSA, Wyłącznik poduszki powietrznej pasażera, Wyświetlacz graficzny wskaźników kierowcy, Światła do jazdy dziennej LED.

### Wyposażenie dealerskie

Felgi aluminiowe 16 z ogumieniem, Koło zapasowe dojazdowe, Lakier metalik, Pakiet Enjoy Biznes Plus, Pakiet Fotel Ergonomiczny Kierowcy.

### Ogumienie

| Oś       | Koło  | Producent, typ           | Rozmiar        | Profil zmierzony |
|----------|-------|--------------------------|----------------|------------------|
| przednia | prawe | Michelin, Energy Saver + | 205/55 R16 91V | 4,0 mm           |
|          | lewe  | Michelin, Energy Saver + | 205/55 R16 91V | 4,0 mm           |
| tylna    | prawe | Michelin, Energy Saver + | 205/55 R16 91V | 5,0 mm           |
|          | lewe  | Michelin, Energy Saver + | 205/55 R16 91V | 5,0 mm           |

**Kompletność dokumentów poj./wyposażenia/akcesoriów/inne**

[Dokumenty poj.] - KLUCZYKI (2 kpl.), [Dokumenty rej.] - POLISA UBEZP. (OC.), DOWÓD REJ. (Tak.), HOLOGRAM REJ. (Tak.), KARTA POJ. (Nie okazano podczas oględzin.), TABLICE REJ. (Tak. 2 szt.), Ewentualne uwagi: (Bez uwag.), [AKCESORIA POJ. (obowiązkowe)] - Apteczka pierw. pomocy (NIE), Gaśnica (TAK), Trójkąt ostrzegawczy (TAK), Instrukcja obsługi poj. (TAK), KSIĄŻKA PRZEGLĄDÓW (Tak.)

**Uwagi Rzeczoznawcy - dot. wyceny**

Widoczne ślady użytkowania pojazdu: drobne rysy, odpryski, wgniecenia, zaplamienia.

**Grubość powłoki lakierowej**

W zakresie do 150  $\mu\text{m}$

| Poz. | Nazwa części                            | Przedział grubości powłoki lakierowej [ $\mu\text{m}$ ] |
|------|---|---|
| 1    | Pokrywa komory silnika                  | do 150  |
| 2    | Błotnik przedni lewy                    | do 150  |
| 3    | Słupek przedni lewy                     | do 150  |
| 4    | Słupek środkowy lewy                    | do 150  |
| 5    | Próg lewy                               | do 150  |
| 6    | Dach                                    | do 150  |
| 7    | Drzwi przednie lewe                     | do 150  |
| 8    | Drzwi tylne lewe                        | do 150  |
| 9    | Błotnik tylny lewy/ściana boczna lewa   | do 150  |
| 10   | Pokrywa bagażnika                       | do 150  |
| 11   | Błotnik tylny prawy/ściana boczna prawa | do 150  |
| 12   | Drzwi tylne prawe                       | do 150  |
| 13   | Drzwi przednie prawe                    | do 150  |
| 14   | Próg prawy                              | do 150  |
| 15   | Słupek środkowy prawy                   | do 150  |
| 16   | Słupek przedni prawy                    | do 150  |
| 17   | Błotnik przedni prawy                   | do 150  |

**Opis stwierdzonych uszkodzeń****Do naprawy**

| Poz. | Nazwa części                  | Nr katalogowy | Opis uszkodzenia              | Czas [rbg] |
|------|-------------------------------|---------------|-------------------------------|------------|
| 1    | Okładzina zderzaka przedniego | 39052728      | zarysowanie                   |            |
| 2    | Pokrywa przednia              | 39054067      | wgniecenie, zarysowanie       | 0.3        |
| 3    | Poszycie drzwi tylnych R      | 39094741      | odpryski lakieru, zarysowanie |            |
| 4    | Okładzina zderzaka tylnego    | 39113368      | zarysowanie                   |            |
| 5    | Ramka pola numerowego         |               | pęknięcie                     | 0.5        |

**Inne**

| Poz. | Nazwa części                    | Nr katalogowy | Opis uszkodzeń | Czas [rbg] |
|------|---------------------------------|---------------|----------------|------------|
| 1    | Zaślepka wykładziny bagażnika R |               | brak           |            |

**Do lakierowania**

| Poz. | Nazwa części                 | Rodzaj lakierowania | Opis uszkodzenia | NS [%] |
|------|------------------------------|---------------------|------------------|--------|
| 1    | Zderzak przedni k            | K3                  |                  |        |
| 2    | Pokrywa przednia             | III                 |                  |        |
| 3    | Drzwi tylne, część dolna F R | III                 |                  |        |
| 4    | Zderzak tylny, kompletny k/e | K3                  |                  |        |

Uszkodzenia niekalkulowane

| Poz. | Nazwa części               | Nr katalogowy | Opis uszkodzenia             | Czas [rbg] |
|------|----------------------------|---------------|------------------------------|------------|
| 1    | Błotnik przedni L          | 39011390      | zarysowanie, długość cm:< 1  |            |
| 2    | Poszycie drzwi przednich L | 13434611      | zarysowanie, na krawędzi     |            |
| 3    | Poszycie drzwi przednich R | 13434612      | zarysowanie, długość cm:< 10 |            |
| 4    | Poszycie drzwi tylnych L   | 39094740      | zarysowanie, na krawędzi     |            |
| 5    | Nakładka słupka D góra R   | 39046989      | zarysowanie                  |            |

## Oznaczenia:

NS - amortyzacja %, L - lakierowanie >> I - część nowa, II - wierzchnie, III - po naprawie do 50%, IV - po naprawie pow 50%, K1R - tworzywa szt części nowe, K1N - tworzywa szt części nowe, K1G - tworzywa szt części nowe, K2 - tworzywa szt wierzchnie, K3 - tworzywa szt po naprawie

**Uwagi końcowe**

DEKRA Polska nie bierze odpowiedzialności za wykorzystanie niniejszej oceny technicznej jako źródła informacji o pojeździe przy jego zakupie.

DOKUMENTACJA FOTOGRAFICZNA



**Fot. 1**  
Przód



**Fot. 2**  
Prawy bok przód



**Fot. 3**  
Prawy bok tył



**Fot. 4**  
Tył



**Fot. 5**  
Lewy bok tył



**Fot. 6**  
Lewy bok przód



**Fot. 7**  
Pole numerowe



**Fot. 8**  
Tabliczka



DOKUMENTACJA FOTOGRAFICZNA



**Fot. 9**

Wskaźniki /przebieg/paliwo



**Fot. 10**

Widok przez lewe przednie drzwi



**Fot. 11**

Widok przez lewe tylne drzwi



**Fot. 12**

Widok z tylnego siedzenia



**Fot. 13**

Konsola środkowa



**Fot. 14**

Tunel środkowy



**Fot. 15**

Kierownica widok z lewej strony (widoczne przełączniki)



**Fot. 16**

Komora silnika

## DOKUMENTACJA FOTOGRAFICZNA



**Fot. 17**  
Bagażnik



**Fot. 18**  
Koło zapasowe/trójkąt/gaśnica



**Fot. 19**  
Spód pojazdu przód



**Fot. 20**  
Spód pojazdu tył



**Fot. 21**  
Dowód rejestracyjny 1. strona



**Fot. 22**  
Dowód rejestracyjny 2. strona / klucze



**Fot. 23**  
Książka serwisowa (dane pojazdu)



**Fot. 24**  
Książka serwisowa - ostatni przegląd



DOKUMENTACJA FOTOGRAFICZNA



**Fot. 25**  
Instrukcja obsługi



**Fot. 26**  
Zderzak (Zdjęcie poglądowe 1)



**Fot. 27**  
Zderzak (Rysa/Odprysk)



**Fot. 28**  
Zderzak (Rysa/Odprysk 1)



**Fot. 29**  
Pokrywa komory silnika (Zdjęcie poglądowe 1)



**Fot. 30**  
Pokrywa komory silnika (Rysa/Odprysk)



**Fot. 31**  
Pokrywa komory silnika (Wgniec./Odształ.)



**Fot. 32**  
Drzwi przednie prawe (Zdjęcie poglądowe 1)

DOKUMENTACJA FOTOGRAFICZNA



**Fot. 33**

Drzwi przednie prawe (Rysa/Odprysk)



**Fot. 34**

Drzwi tylne prawe (Zdjęcie poglądowe 1)



**Fot. 35**

Drzwi tylne prawe (Zdjęcie poglądowe 2)



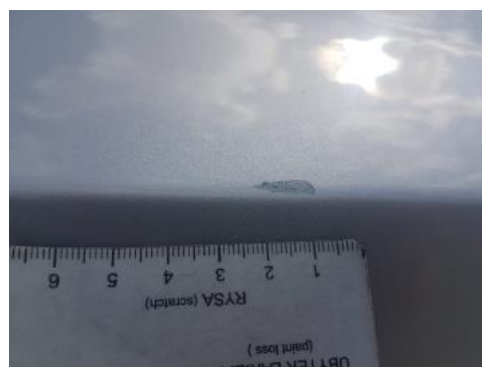
**Fot. 36**

Drzwi tylne prawe (Rysa/Odprysk)



**Fot. 37**

Drzwi tylne prawe (Rysa/Odprysk 1)



**Fot. 38**

Drzwi tylne prawe (Rysa/Odprysk 2)



**Fot. 39**

Zderzak tylny (Zdjęcie poglądowe 1)



**Fot. 40**

Zderzak tylny (Rysa/Odprysk)



DOKUMENTACJA FOTOGRAFICZNA



**Fot. 41**  
Zderzak tylny (Rysa/Odprysk 1)



**Fot. 42**  
Zderzak tylny (Rysa/Odprysk 2)



**Fot. 43**  
Drzwi tylne lewe (Zdjęcie poglądowe 1)



**Fot. 44**  
Drzwi tylne lewe (Rysa/Odprysk)



**Fot. 45**  
Drzwi przednie lewe (Zdjęcie poglądowe 1)



**Fot. 46**  
Drzwi przednie lewe (Rysa/Odprysk)



**Fot. 47**  
Błotnik przedni lewy (Zdjęcie poglądowe 1)



**Fot. 48**  
Błotnik przedni lewy (Rysa/Odprysk)

DOKUMENTACJA FOTOGRAFICZNA



**Fot. 49**

Wykładzina słupka tylnego prawego (Zdjęcie poglądowe 1)



**Fot. 50**

Wykładzina słupka tylnego prawego (brak zaslepki)



**Fot. 51**