

Nr zlecenia DEKRA: MLEASING(CFM)/WAW/39927/20/07/06  
 Nr zlecenia/szkody:  
 Data zlecenia: 06-07-2020

**DEKRA Polska - Centrala**  
 02-697 Warszawa, ul. Rzymowskiego 28

**Zleceniodawca:**  
 Tomasz Osipowicz  
 mLeasing Sp. z o.o.  
 ul. Ks. I. Skorupki 5, 00-963 Warszawa

**Rzeczoznawcy:**  
**mgr inż. Andrzej Szymkowiak**  
 DEKRA Polska - O. Wrocław  
**mgr inż. Michał Świątek**  
 DEKRA Polska - Centrala

## Ocena stanu technicznego pojazdu

Eurotax-Kod EC	Marka, model, typ pojazdu				Rodzaj nadwozia
0109472	<b>SKODA, Fabia III Kombi 14-18, Fabia 1.4 TDI Active</b>				KOM
Rodzaj silnika	Pojemność [ccm]	Moc [KM/kW]	Skrzynia biegów	Stan licznika [km] (odczytany)	Ilość drzwi/miejsc
z zapłonem samoczynnym	1422	105/77	manualna	158 277	5/5
Nr rej. pojazdu	Nr nadwozia (VIN)		Data 1-rej./rok prod.	Następne bad. tech.	Lakier
DW5L706	TMBJT6NJ7HZ116089		22-02-2017/2017	20-02-2022	Srebrny/2-warstwowa metalizowana

**Data oględzin:** 14-07-2020

**Miejsce oględzin:**  
 Romana Dmowskiego  
 7  
 50-203 Wrocław

### Wypożyczenie standardowe wg Eurotax

ABS - system zapobiegający blokowaniu się kół podczas hamowania, ACS - system pokolizyjny, ASR - system optymalizacji przyczepności podczas przyspieszania, Airbag 6 sztuk (poduszki czołowe kierowcy i pasażera, boczne poduszki - przód, kurtyny powietrzne), EDL - elektroniczna blokada mechanizmu różnicowego, ESP - system stabilizacji toru jazdy, El. podnoszenie szyb, przód, Felgi stalowe 15 z ogumieniem 185/60, Fotel kierowcy z manualną regulacją wysokości, Gniazdo 12V w bagażniku, HBA - hydrauliczny system wspomagania nagłego hamowania, Haki do mocowania bagażu w komorze bagażnika, Immobilizer, Instalacja radiowa + 4 głośniki, Kierunkowskazy w obudowie lusterek zewnętrznych, Kolumna kierownicy regulowana w pionie/poziomie, Lusterka boczne regulowane elektrycznie i podgrzewane, Lusterka i klamki w kolorze nadwozia, MKB Multicollision Brake - hamulec antykolizyjny, MSR - układ przeciwblokujący przy hamowaniu silnikiem, Osłona chłodnicy (grill) w kolorze czarnym, Oświetlenie bagażnika, Pakiet przeglądów 4 lata, do 60 000 km, Panel instrumentów - Active, Pasy bezpieczeństwa z regulacją wysokości i napinaczami - przód, Podpowieź zmiany biegu, Przegroda wnętrza nadkola - z prawej i lewej strony, Przyciemniane szyby, Roleta przestrzeni bagażowej, Schowek przed pasażerem z przodu - oświetlony, z miejscem na butelkę 1l, Schowek w bagażniku (nad lewym nadkolem), Schowki pod fotelami przednimi, Schowki w drzwiach - przód, System Start-Stop z funkcją odzyskiwania energii, TPM - system kontroli ciśnienia w ogumieniu, Tapicerka materiałowa, Trzecie światło STOP, Tylna kanapa składana i dzielona, Uchwyt na 0,5l butelkę w drzwiach tylnych, Uchwyt na 1,5l butelkę w drzwiach przednich, Uchwyty ISOFIX na tylnych siedzeniach, Wspomaganie układu kierowniczego, Wycieraczka Aero szyby przedniej z regulacją częstotliwości pracy, Wycieraczka szyby tylnej, Wykończenie wnętrza - Active, Wyłącznik poduszki powietrznej, XDS - system wspomagania pokonywania zakrętów, Zamek centralny, Światła do jazdy dziennej.

### Wypożyczenie dealerskie

Klimatyzacja manualna, Koło zapasowe pełnowymiarowe, stalowe, Lakier metalik, Radio Blues (AM/FM, RDS FM, SD, USB, AUX-in).

**Ogumienie**

Oś	Koło	Producent, typ	Rozmiar	Profil zmierzony
przednia	prawe	Dębica, FRIGO 2	185/60 R15 84T	3,0 mm
	lewe	Dębica, FRIGO 2	185/60 R15 84T	5,0 mm
tylna	prawe	Dębica, FRIGO 2	185/60 R15 84T	4,0 mm
	lewe	Dębica, FRIGO 2	185/60 R15 84T	4,0 mm

**Kompletność dokumentów poj./wyposażenia/akcesoriów/inne**

[Dokumenty poj.] - KLUCZYKI (2 kpl.), [Dokumenty rej.] - POLISA UBEZP. (OC.), DOWÓD REJ. (Tak.), HOLOGRAM REJ. (Tak.), KARTA POJ. (Nie okazano podczas oględzin.), TABLICE REJ. (Tak. 2 szt.), Ewentualne uwagi: (Bez uwag.), [AKCESORIA POJ. (obowiązkowe)] - Apteczka pierw. pomocy (NIE), Gaśnica (TAK), Trójkąt ostrzegawczy (TAK), Instrukcja obsługi poj. (TAK), KSIĄŻKA PRZEGLĄDÓW (Tak.)

**Uwagi Rzeczoznawcy - dot. wyceny**

Widoczne ślady użytkowania pojazdu: drobne rysy, odpryski, wgniecenia, zaplamienia. Głośna praca wentylatora nawiewu.

**Grubość powłoki lakierowej**

W zakresie do 150 µm

Poz.	Nazwa części	Przedział grubości powłoki lakierowej [µm]
1	Pokrywa komory silnika	do 150
2	Błotnik przedni lewy	do 150
3	Słupek przedni lewy	do 150
4	Słupek środkowy lewy	do 150
5	Próg lewy	do 150
6	Dach	do 150
7	Drzwi przednie lewe	do 150
8	Drzwi tylne lewe	do 150
9	Błotnik tylny lewy/ściana boczna lewa	do 150
10	Pokrywa bagażnika	do 150
11	Błotnik tylny prawy/ściana boczna prawa	do 150
12	Drzwi tylne prawe	do 150
13	Drzwi przednie prawe	do 150
14	Próg prawy	do 150
15	Słupek środkowy prawy	do 150
16	Słupek przedni prawy	do 150
17	Błotnik przedni prawy	do 150

**Opis stwierdzonych uszkodzeń****Do naprawy**

Poz.	Nazwa części	Nr katalogowy	Opis uszkodzenia	Czas [rbg]
1	Drzwi przednie (nieuzbrojone) L	6V0831051A	odpryski lakieru, wgniecenie	0.2
2	Okladzina zderzaka tylnego	6V9807421	zarysowanie	
3	Podsufitka	6V9867501RZJ9	zabrudzenie	0.3

**Do lakierowania**

Poz.	Nazwa części	Rodzaj lakierowania	Opis uszkodzenia	NS [%]
1	Drzwi przednie, część dolna F L	III		
2	Zderzak tylny, kompletny k	K2		

Uszkodzenia niekalkulowane

Poz.	Nazwa części	Nr katalogowy	Opis uszkodzenia	Czas [rbg]
1	Drzwi przednie (nieuzbrojone) R	6V0831052A	płytkie, zarysowanie	
2	Drzwi tylne (nieuzbrojone) L	6V9833051A	punktowe, wgniecenie	
3	Kołpak koła tył L	6V0601147CZ31	zarysowanie	
4	Kołpak koła tył R	6V0601147CZ31	zarysowanie	

## Oznaczenia:

NS - amortyzacja %, L - lakierowanie >> I - część nowa, II - wierzchnie, III - po naprawie do 50%, IV - po naprawie pow 50%, K1R - tworzywa szt części nowe, K1N - tworzywa szt części nowe, K1G - tworzywa szt części nowe, K2 - tworzywa szt wierzchnie, K3 - tworzywa szt po naprawie

Uwagi końcowe

DEKRA Polska nie bierze odpowiedzialności za wykorzystanie niniejszej oceny technicznej jako źródła informacji o pojeździe przy jego zakupie.

DOKUMENTACJA FOTOGRAFICZNA



**Fot. 1**  
Przód



**Fot. 2**  
Prawy bok przód



**Fot. 3**  
Prawy bok tył



**Fot. 4**  
Tył



**Fot. 5**  
Lewy bok tył



**Fot. 6**  
Lewy bok przód



**Fot. 7**  
Pole numerowe



**Fot. 8**  
Tabliczka



DOKUMENTACJA FOTOGRAFICZNA



**Fot. 9**

Wskaźniki /przebieg/paliwo



**Fot. 10**

Widok przez lewe przednie drzwi



**Fot. 11**

Widok przez lewe tylne drzwi



**Fot. 12**

Widok z tylnego siedzenia



**Fot. 13**

Konsola środkowa



**Fot. 14**

Tunel środkowy



**Fot. 15**

Kierownica widok z lewej strony (widoczne przełączniki)



**Fot. 16**

Komora silnika

DOKUMENTACJA FOTOGRAFICZNA



**Fot. 17**  
Bagażnik



**Fot. 18**  
Koło zapasowe/trójkąt/gaśnica



**Fot. 19**  
Spód pojazdu przód



**Fot. 20**  
Spód pojazdu tył



**Fot. 21**  
Dowód rejestracyjny 1. strona



**Fot. 22**  
Dowód rejestracyjny 2. strona / klucze



**Fot. 23**  
Książka serwisowa (dane pojazdu)



**Fot. 24**  
Instrukcja obsługi



DOKUMENTACJA FOTOGRAFICZNA



**Fot. 25**

Drzwi przednie prawe (Zdjęcie pogładowe 1)



**Fot. 26**

Drzwi przednie prawe (Rysa/Odprysk)



**Fot. 27**

Drzwi przednie prawe (Rysa/Odprysk 1)



**Fot. 28**

Kołpak tylny prawy (Rysa/Odprysk)



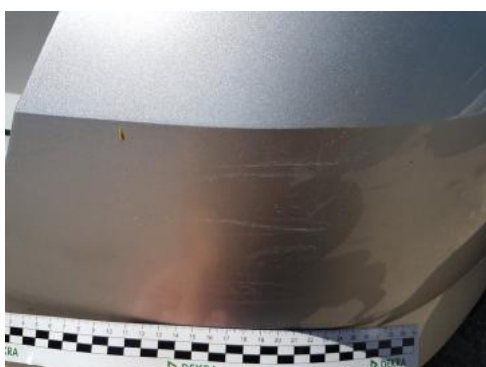
**Fot. 29**

Kołpak tylny prawy (Rysa/Odprysk 1)



**Fot. 30**

Zderzak tylny (Zdjęcie pogładowe 1)



**Fot. 31**

Zderzak tylny (Rysa/Odprysk)



**Fot. 32**

Zderzak tylny (Rysa/Odprysk 1)

DOKUMENTACJA FOTOGRAFICZNA



**Fot. 33**  
Kołpak tylny lewy (Rysa/Odprysk)



**Fot. 34**  
Drzwi tylne lewe (Zdjęcie poglądowe 1)



**Fot. 35**  
Drzwi tylne lewe (Wgniec./Odształ.)



**Fot. 36**  
Drzwi przednie lewe (Zdjęcie poglądowe 1)



**Fot. 37**  
Drzwi przednie lewe (Rysa/Odprysk)



**Fot. 38**  
Drzwi przednie lewe (Wgniec./Odształ.)



**Fot. 39**  
Podsufitka (Zdjęcie poglądowe 1)



**Fot. 40**  
Podsufitka (zabrudzenie)



DOKUMENTACJA FOTOGRAFICZNA



**Fot. 41**  
Podsufitka (zabrudzenie)



**Fot. 42**  
Podsufitka (zabrudzenie)