

Nr zlecenia DEKRA: MLEASING(CFM)/WAW/53690/20/09/04  
 Nr zlecenia/szkody:  
 Data zlecenia: 04-09-2020

**DEKRA Polska - Centrala**  
 02-697 Warszawa, ul. Rzymowskiego 28

**Zlecaniodawca:**  
 Tomasz Osipowicz  
 mLeasing Sp. z o.o.  
 ul. Ks. I. Skorupki 5, 00-963 Warszawa

**Rzeczoznawcy:**  
**Maciej Gruszczyński**  
 DEKRA Polska - Centrala  
**Dariusz Gomuliński**  
 DEKRA Polska - Centrala

## Ocena stanu technicznego pojazdu

Eurotax-Kod EC	Marka, model, typ pojazdu				Rodzaj nadwozia
0113187	<b>SKODA, Octavia III Kombi 13-17, Octavia 1.6 TDI Active DSG</b>				KOM
Rodzaj silnika	Pojemność [ccm]	Moc [KM/kW]	Skrzynia biegów	Stan licznika [km] (odczytany)	Ilość drzwi/miejsc
z zapłonem samoczynnym	1598	110/81	automatyczna	167 431	5/5
Nr rej. pojazdu	Nr nadwozia (VIN)		Data 1-rej./rok prod.	Następne bad. tech.	Lakier
LU084EG	TMBJG7NE5G0202372		17-03-2016/2016	17-03-2021	Srebrny/metalic

**Data oględzin:** 09-09-2020

**Miejsce oględzin:**  
 Prymasa Tysiąclecia Al.  
 Aleja Prymasa Tysiąclecia 103  
 01-424 Warszawa

### Wypożyczenie standardowe wg Eurotax

ABS - system zapobiegający blokowaniu się kół podczas hamowania, ACS - system pokolizyjny, ASR - system optymalizacji przyczepności podczas przyspieszania, Airbag 6 sztuk (poduszki czołowe kierowcy i pasażera, boczne poduszki - przód, kurtyny powietrzne), Airbag kolan kierowcy, CBC - system regulacji hamowania na zakręcie, DSR - system podpowiedzi ruchu kierowcą, EBV - elektroniczny rozdział sił hamowania, ESP - system stabilizacji toru jazdy, El. podnoszenie szyb, przód, Felgi stalowe 15 z ogumieniem, Fotel kierowcy z manualną regulacją wysokości, HBA - hydrauliczny system wspomagania nagłego hamowania, HHC - wspomaganie ruszania pod górę, Immobilizer, Instalacja radiowa + 4 głośniki, Kierownica 3-ramienna, Kierunkowskazy w obudowie lusterek zewnętrznych, Kieszeń na kamizelkę odblaskową pod fotelem kierowcy, Klamki wewnętrzne czarne, Klimatyzacja manualna Climatic, Komputer pokładowy, Konsola centralna ze schowkiem (niezamkniętym), Lampki do czytania - przód, Lusterka boczne regulowane elektrycznie i podgrzewane, Lusterka boczne w kolorze czarnym, MKB Multicollision Brake - hamulec antykolizyjny, MSR - układ przeciwblokujący przy hamowaniu silnikiem, Oświetlenie bagażnika, Podpowiedź zmiany biegu, Radio Skoda Auto Swing CD/MP3 z MDI, gniazdo SD, MIB, Relingi dachowe w kolorze czarnym, Roleta przestrzeni bagażowej, System Start-Stop, Szyby barwione, TPM - system kontroli ciśnienia w ogumieniu, TSA - system stabilizacji toru jazdy przyczepy, Tapicerka materiałowa, Uchwyty ISOFIX na tylnych siedzeniach, Wspomaganie układu kierowniczego, Wycieraczka Aero szyby tylnej, Wyłącznik poduszki powietrznej, XDS plus - system wspomagania pokonywania zakrętów, Zamek centralny z pilotem, Światła do jazdy dziennej.

### Wypożyczenie dealerskie

Alarm z f. dozoru wnętrza i czujnikiem przechyłu, Czujnik odległości przy parkowaniu - tył, Kierownica skórzana 3 ramienna z małym pakietem skórzanym, Koło zapasowe pełnowymiarowe, stalowe, Lakier metalik, Wyświetlacz Maxi-DOT.

**Ogumienie**

Oś	Koło	Producent, typ	Rozmiar	Profil zmierzony
przednia	prawe	FULDA, EC	195/65 R15 91H	6,0 mm
	lewe	FULDA, EC	195/65 R15 91H	6,0 mm
tylna	prawe	FULDA, EC	195/65 R15 91H	6,0 mm
	lewe	FULDA, EC	195/65 R15 91H	6,0 mm

**Kompletność dokumentów poj./wyposażenia/akcesoriów/inne**

[Dokumenty poj.] - KLUCZYKI (2 kpl.), [Dokumenty rej.] - POLISA UBEZP. (Nie.), DOWÓD REJ. (Tak.), HOLOGRAM REJ. (Tak.), KARTA POJ. (Nie okazano podczas oględzin.), TABLICE REJ. (Tak. 2 szt.), Ewentualne uwagi: (Bez uwag.), [AKCESORIA POJ. (obowiązkowe)] - Apteczka pierw. pomocy (NIE), Gaśnica (TAK), Trójkąt ostrzegawczy (TAK), Instrukcja obsługi poj. (TAK), KSIĄŻKA PRZEGLĄDÓW (Tak.)

**Grubość powłoki lakierowej**

W zakresie do 150 µm

Poz.	Nazwa części	Przedział grubości powłoki lakierowej [µm]
1	Pokrywa komory silnika	do 150
2	Błotnik przedni lewy	do 150
3	Słupek środkowy lewy	do 150
4	Próg lewy	do 150
5	Dach	do 150
6	Drzwi przednie lewe	do 150
7	Próg prawy	do 150
8	Słupek środkowy prawy	do 150
9	Słupek przedni prawy	do 150
10	Błotnik przedni prawy	do 150

W zakresie do 200 µm

Poz.	Nazwa części	Przedział grubości powłoki lakierowej [µm]
1	Słupek przedni lewy	150 - 200
2	Drzwi tylne prawe	150 - 200
3	Drzwi przednie prawe	150 - 200

W zakresie do 300 µm

Poz.	Nazwa części	Przedział grubości powłoki lakierowej [µm]
1	Drzwi tylne lewe	150 - 300
2	Pokrywa bagażnika	150 - 300
3	Błotnik tylny prawy/ściana boczna prawa	150 - 300

W zakresie do 2000 µm

Poz.	Nazwa części	Przedział grubości powłoki lakierowej [µm]
1	Błotnik tylny lewy/ściana boczna lewa	150 - 2000

**Opis stwierdzonych uszkodzeń**

Do wymiany

Poz.	Nazwa części	Nr katalogowy	Opis uszkodzenia	NS [%]
1	Szyba przednia	5E0845011AQNVB	pęknięcie, rysa/odprysk	

2	Kpl.montażowy/naprawczy-kpl.do klejenia	D169300M2		
3	Tapicerka siedziska 1.rząd L	5E0881405BAXPI	pęknięcie/rozerwanie	
4	Tapicerka siedziska 2.rząd	5E0885405XPI	przepalenie	

### Do naprawy

Poz.	Nazwa części	Nr katalogowy	Opis uszkodzenia	Czas [rbg]
1	Pokrywa przednia	5E0823031	liczne, rysa/odprysk, ślady korozji	
2	Słupek przed.(A) część zewn. L	5E9809601A	rysa/odprysk, ślady korozji	
3	Dach	5E9817111B	rysa/odprysk, ślady korozji	
4	Pokrywa tylna	5E9827023C	wgniecenie	0.5

### Inne

Poz.	Nazwa części	Nr katalogowy	Opis uszkodzeń	Czas [rbg]
1	Kluczyk zapłonowy		pęknięcie	
2	Czyszczenie wnętrza		zabrudzenie, inne:nieprzyjemna woń	

### Do lakierowania

Poz.	Nazwa części	Rodzaj lakierowania	Opis uszkodzenia	NS [%]
1	Pokrywa przednia	III		
2	Słupek przedni (A), część górna L	SP		0.03
3	Dach, część środkowa	SP		0.03
4	Drzwi tylne, część dolna B	III		

### Uszkodzenia niekalkulowane

Poz.	Nazwa części	Nr katalogowy	Opis uszkodzenia	Czas [rbg]
1	Błotnik przedni L	5E0821105B	rysa/odprysk	
2	Błotnik przedni R	5E0821106B	rysa/odprysk	
3	Słupek przed.(A) część zewn. R	5E9809602A	rysa/odprysk	
4	Drzwi przednie (nieuzbrojone) L	5E0831051B	rysa/odprysk	
5	Drzwi przednie (nieuzbrojone) R	5E0831052B	rysa/odprysk	
6	Drzwi tylne (nieuzbrojone) L	5E9833051C	rysa/odprysk	
7	Drzwi tylne (nieuzbrojone) R	5E9833052C	rysa/odprysk	
8	Próg L	5E9809601C	rysa/odprysk, wgniecenie	
9	Próg R	5E9809602C	rysa/odprysk	
10	Okładzina zderzaka tylnego	5E9807421	rysa/odprysk	
11	Światło odblaskowe R	5E9945106	rysa/odprysk	
12	Błotnik tylny L	5E9809601D	wgniecenie, rysa/odprysk	
13	Błotnik tylny R	5E9809602D	wgniecenie, rysa/odprysk	
14	Kierownica przystosowana do Airbag	5E0419091S1QB	rysa/odprysk	
15	Nakładka słupka C dół L	5E98677659B9	rysa/odprysk	
16	Gałka dźwigni zmiany biegów		rysa/odprysk	

Oznaczenia:

NS - amortyzacja %, L - lakierowanie >> I - część nowa, II - wierzchnie, III - po naprawie do 50%, IV - po naprawie pow 50%, K1R - tworzywa szt części nowe, K1N - tworzywa szt części nowe, K1G - tworzywa szt części nowe, K2 - tworzywa szt wierzchnie, K3 - tworzywa szt po naprawie

### Uwagi końcowe

DEKRA Polska nie bierze odpowiedzialności za wykorzystanie niniejszej oceny technicznej jako źródła informacji o pojeździe przy jego zakupie.

DOKUMENTACJA FOTOGRAFICZNA



**Fot. 1**  
Przód



**Fot. 2**  
Prawy bok przód



**Fot. 3**  
Prawy bok tył



**Fot. 4**  
Tył



**Fot. 5**  
Lewy bok tył



**Fot. 6**  
Lewy bok przód



**Fot. 7**  
Pole numerowe



**Fot. 8**  
Tabliczka



DOKUMENTACJA FOTOGRAFICZNA



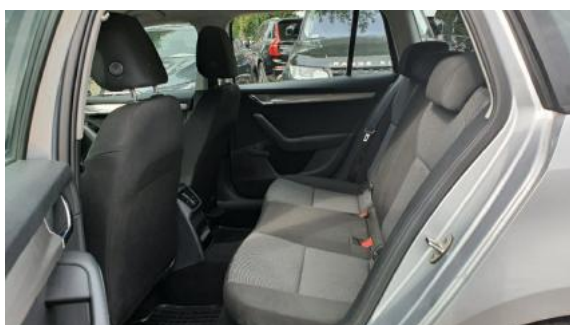
**Fot. 9**

Wskaźniki /przebieg/paliwo



**Fot. 10**

Widok przez lewe przednie drzwi



**Fot. 11**

Widok przez lewe tylne drzwi



**Fot. 12**

Widok z tylnego siedzenia



**Fot. 13**

Konsola środkowa



**Fot. 14**

Tunel środkowy



**Fot. 15**

Kierownica widok z lewej strony (widoczne przełączniki)



**Fot. 16**

Komora silnika

## DOKUMENTACJA FOTOGRAFICZNA



**Fot. 17**  
Bagażnik



**Fot. 18**  
Koło zapasowe/trójkąt/gaśnica



**Fot. 19**  
Spód pojazdu przód



**Fot. 20**  
Spód pojazdu tył



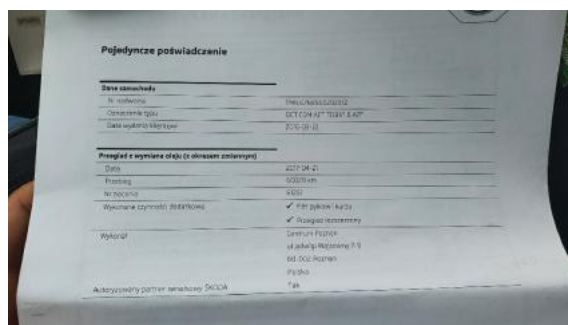
**Fot. 21**  
Dowód rejestracyjny 1. strona



**Fot. 22**  
Dowód rejestracyjny 2. strona / klucze



**Fot. 23**  
Książka serwisowa (dane pojazdu)



**Fot. 24**  
Książka serwisowa - ostatni przegląd



DOKUMENTACJA FOTOGRAFICZNA



**Fot. 25**  
Instrukcja obsługi



**Fot. 26**  
Pokrywa komory silnika (Rysa/Odprysk)



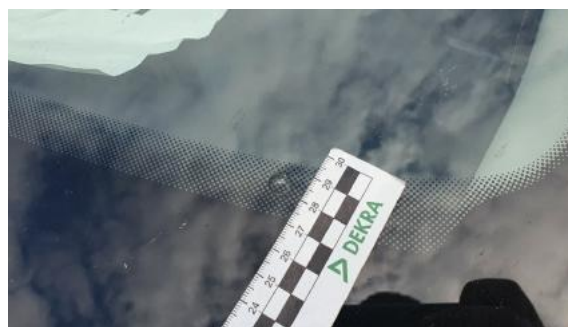
**Fot. 27**  
Pokrywa komory silnika (Inne)



**Fot. 28**  
Pokrywa komory silnika (Inne 1)



**Fot. 29**  
Pokrywa komory silnika (Inne 2)



**Fot. 30**  
Szyba czołowa (Rysa/Odprysk)



**Fot. 31**  
Błotnik przedni prawy (Rysa/Odprysk)



**Fot. 32**  
Stupek przedni prawy (Rysa/Odprysk)

DOKUMENTACJA FOTOGRAFICZNA



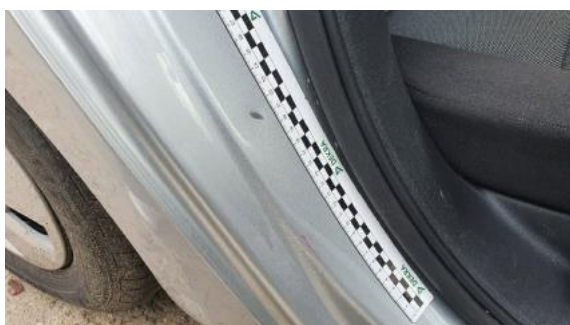
**Fot. 33**

Drzwi przednie prawe (Rysa/Odprysk)



**Fot. 34**

Drzwi tylne prawe (Rysa/Odprysk)



**Fot. 35**

Łotnik tylny prawy/ściana boczna prawa (Rysa/Odprysk)



**Fot. 36**

Łotnik tylny prawy/ściana boczna prawa (Wgniec./Odkształ.)



**Fot. 37**

Łotnik tylny prawy/ściana boczna prawa (Wgniec./Odkształ. 1)



**Fot. 38**

Zderzak tylny (Rysa/Odprysk)



**Fot. 39**

Zderzak tylny (Inne)



**Fot. 40**

Pokrywa bagażnika (Wgniec./Odkształ.)



DOKUMENTACJA FOTOGRAFICZNA



**Fot. 41**  
Dach (Rysa/Odprysk)



**Fot. 42**  
Dach (Inne)



**Fot. 43**  
Błotnik tylny lewy/ściana boczna lewa (Rysa/Odprysk)



**Fot. 44**  
Błotnik tylny lewy/ściana boczna lewa (Wgniecie./Odkształ.)



**Fot. 45**  
Drzwi tylne lewe (Rysa/Odprysk)



**Fot. 46**  
Próg lewy (Rysa/Odprysk)



**Fot. 47**  
Próg lewy (Rysa/Odprysk 1)



**Fot. 48**  
Próg lewy (Wgniecie./Odkształ.)

DOKUMENTACJA FOTOGRAFICZNA



**Fot. 49**  
Drzwi przednie lewe (Rysa/Odprysk)



**Fot. 50**  
Drzwi przednie lewe (Rysa/Odprysk 1)



**Fot. 51**  
Słupek przedni lewy (Rysa/Odprysk)



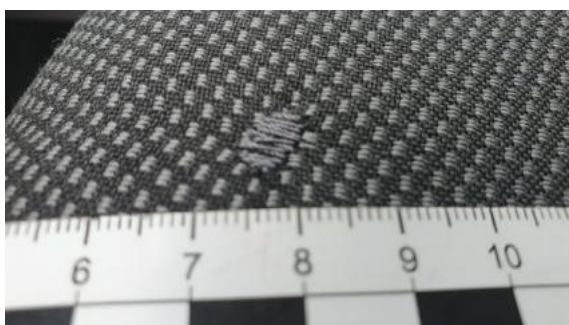
**Fot. 52**  
Słupek przedni lewy (Inne)



**Fot. 53**  
Błotnik przedni lewy (Rysa/Odprysk)



**Fot. 54**  
Tapicerka drzwi przednich lewych (Inne)



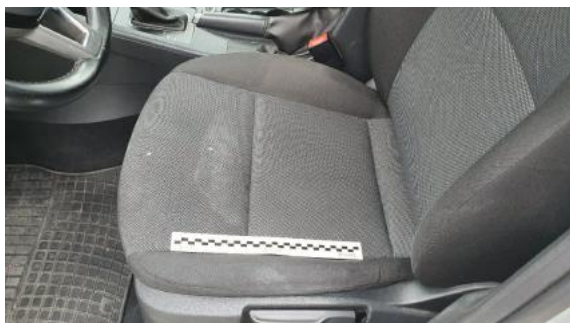
**Fot. 55**  
Fotel lewy (Pęknięcie/Rozerwanie)



**Fot. 56**  
Fotel lewy (Pęknięcie/Rozerwanie 1)



DOKUMENTACJA FOTOGRAFICZNA



**Fot. 57**  
Fotel lewy (Inne)



**Fot. 58**  
Koło kierownicy (Rysa/Odprysk)



**Fot. 59**  
pp\_galka\_dzwigni\_zmiany\_biegow (Rysa/Odprysk)



**Fot. 60**  
Podsufitka (Inne)



**Fot. 61**  
Wykładzina słupka tylnego lewego (Rysa/Odprysk)



**Fot. 62**  
Kanapa tylna (Pęknięcie/Rozerwanie)



**Fot. 63**  
Kanapa tylna (Inne)



**Fot. 64**  
Kanapa tylna (Inne 1)