

Nr zlecenia: 04/31/08/2020

**Zleceniodawca:**CARPORT  
Budowlanych 7  
62-081 Poznań**Rzeczoznawca:**

mgr inż. Roman Żurowski, mgr inż. Aleksander Bucki



# OPINIA TECHNICZNA

Zadanie: Określenie wartości rynkowej pojazdu

DANE IDENTYFIKACYJNE POJAZDU		Dane: [C] IX-2020	
Rodzaj pojazdu:	Samochód do przewozu drewna*	VIN:	Y V 2 A P 9 0 D 3 A A 6 9 3 5 6 0
Marka:	VOLVO	Nr rejestracyjny:	BRAK
Model pojazdu:	FH 16 700 E5 34.0t	Nr Info-Ekspert:	039-04166
Wersja:	FH 16	Rok produkcji:	2010
Wskazanie drogomierza		1124843 km	
Data pierwszej rejestracji		2010/04/01	
Rodzaj zabudowy		ciągnik siodłowy z kabiną długą	
Rodzaj kabiny / Oznaczenie kabiny		wielkopojemna / Globetrotter XL	
Dop. masa całkow. / Ładowność		34000 kg / 24165 kg	
Liczba osi / Rodzaj napędu / Skrzynia biegów		3 / 6x4 / automatyczna	
Rozstaw osi przedni / tylny		3200 mm / 1370 mm	
Jednostka napędowa		z zapłonem samoczynnym	
Pojemność / Moc silnika		16115 ccm / 515kW (700KM)	
Liczba cylindrów / Układ cylindrów		6 / rzędowy	
Norma spalin		E5	
Kolor powłoki lakierowej kabiny		Niebieski 2-warstwowy z efektem metalicznym	

## WYPOSAŻENIE STANDARDOWE

L.p.	Nazwa elementu wyposażenia	L.p.	Nazwa elementu wyposażenia
1	ABS - system zapobiegający blokowaniu kół	7	Szyby regulowane elektrycznie
2	Blokada mechanizmu różnicowego	8	Światła p/mgielne przednie
3	Dach otwierany mechanicznie	9	Tachograf
4	Klimatyzacja	10	Tempomat
5	Komputer pokładowy	11	Wspomaganie układu kierowniczego
6	Ogrzewanie dodatkowe		

**WYPOSAŻENIE DODATKOWE****L.p. Nazwa elementu wyposażenia**

1 +Tapicerka foteli ze skóry

**OPIS ZAMONTOWANEGO W POJEŹDZIE OGUMIENIA**

Koło	Marka, typ	Bieżnik [mm]
Przednie lewe:	BRIDGESTONE 385/65 R22.5 160K	R 168 TL (NACZEPA) 11,0
Przednie prawe:	BRIDGESTONE 385/65 R22.5 160K	R 168 TL (NACZEPA) 12,0
II Osi LZ:	MATADOR 315/80 R22.5 156/150K	DM 1 POWER TL (NAPĘD) 13,0
II Osi LW:	MATADOR 315/80 R22.5 156/150K	DM 1 POWER TL (NAPĘD) 13,7
II Osi PZ:	MATADOR 315/80 R22.5 156/150K	DM 1 POWER TL (NAPĘD) 14,2
II Osi PW:	MATADOR 315/80 R22.5 156/150K	DM 1 POWER TL (NAPĘD) 14,1
III Osi LZ:	MATADOR 315/80 R22.5 156/150K	DM 1 POWER TL (NAPĘD) 13,0
III Osi LW:	MATADOR 315/80 R22.5 156/150K	DM 1 POWER TL (NAPĘD) 14,0
III Osi PZ:	MATADOR 315/80 R22.5 156/150K	DM 1 POWER TL (NAPĘD) 14,0
III Osi PW:	MATADOR 315/80 R22.5 156/150K	DM 1 POWER TL (NAPĘD) 14,4

**KOREKTY WARTOŚCI POJAZDU**

KOREKTA ZA PIERWSZĄ REJESTRACJĘ	( - )
WARTOŚĆ ŻURAWIA (HDS)	( + )
KOREKTA ZA WYPOSAŻENIE	( + )
KOREKTA ZA PRZEBIEG	( + )
KOREKTY RÓŻNE:	
Stan utrzymania i dbałość o pojazd	( - )
Sprzedaż hurtowa B2B	( - )
KOREKTY RÓŻNE RAZEM	( - )
KOREKTA ZA OGUMIENIE	( + )

**OPIS STANU TECHNICZNEGO ZESPOŁÓW POJAZDU****KABINA KIEROWCY - Szkielec i poszycia zewnętrzne**

L.p.	Nazwa elementu	L / P	Rodzaj uszkodzenia	Opis	Fot. nr
1	Błotnik przedni	L	Odpryski powłoki lakierowej, Pęknięty		
2	Błotnik przedni	P	Zarysowania powłoki lakierowej		
3	Pokrywa przednia		Zarysowania powłoki lakierowej, Pęknięta, Odpryski lakieru		
4	Drzwi boczne	L	Odpryski powłoki lakierowej, Zarysowania powłoki lakierowej		
5	Drzwi boczne	P	Odpryski powłoki lakierowej, Zarysowania powłoki lakierowej		
6	Narożnik przedni kabiny	L	Zarysowania powłoki lakierowej, Pęknięty		
7	Narożnik przedni kabiny	P	Zarysowania powłoki lakierowej, Pęknięty		
8	Ściana boczna tylna	L	Zarysowania powłoki lakierowej do powierzchni metalu		
9	Ściana boczna tylna	P	Zarysowania powłoki lakierowej		
10	Pokrywa boczna schowka	L	Odpryski lakieru i zarysowania		

Pomiar powłoki lakierowej:

Drzwi lewe - 262 µm  
 Poszycie boku kabiny lewa strona - 318µm  
 Drzwi prawe - 266µm  
 Poszycie boku kabiny prawe - 223µm  
 Pokrywa silnika - 208 µm



### WYPOSAŻENIE ZEWNĘTRZNE

L.p.	Nazwa elementu	L / P	Rodzaj uszkodzenia	Opis	Fot. nr
1	Zderzak przedni		Starcia powłoki lakierowej, Korozja, Pęknięty		
2	Obudowa lusterka bocznego	L	Pęknięta		
3	Obudowa lusterka bocznego	P	Pęknięta		
4	Lampa zespolona tylna	L	Pęknięty klosz		
5	Lampa zespolona tylna	P	Pęknięty klosz		
6	Stopień boczny	L	Pęknięty		
7	Stopień boczny	P	Pęknięty		



### KABINA KIEROWCY – Wyposażenie wewnętrzne

L.p.	Nazwa elementu	L / P	Rodzaj uszkodzenia	Opis	Fot. nr
1	Pokrycie fotela przedniego	L	Rozerwane		
2	Pokrycie fotela przedniego	P	Zabrudzone		
3	Wykładzina dachu (podsufitka)		Zabrudzona		
4	Wykładzina boku tylna	L	Zabrudzona		
5	Wykładzina boku tylna	P	Zabrudzona		
6	Poszycie tapicerskie drzwi bocznych	L	Zabrudzone		
7	Poszycie tapicerskie drzwi bocznych	P	Zabrudzone		
8	Wykładzina podłogi		Zabrudzona		



### RAMA

L.p.	Nazwa elementu	L / P	Rodzaj uszkodzenia	Opis	Fot. nr
1	Podłużnica ramy	L	Skorodowana	Okolice połączeń śrubowych	
2	Podłużnica ramy	P	Skorodowana	Okolice połączeń śrubowych	



### ZAWIESZENIE I KOŁA

L.p.	Nazwa elementu	L / P	Rodzaj uszkodzenia	Opis	Fot. nr
1	Tarcza koła przedniego	L	Ogniska korozji		
2	Tarcza koła przedniego	P	Ogniska korozji		
3	Tarcza koła II osi	L	Ogniska korozji		
4	Tarcza koła III osi	L	Ogniska korozji		
5	Tarcza koła II osi	P	Ogniska korozji		
6	Tarcza koła III osi	P	Ogniska korozji		

**NADWOZIE ŁADUNKOWE**

L.p.	Nazwa elementu	L / P	Rodzaj uszkodzenia	Opis	Fot. nr
1	Kabina operatora HDS		Mocno wgnieciona w tylnej części	Zarysowana	
2	HDS		Brak możliwości sprawdzenia działania		

**JAZDA KONTROLNA**

1	Głośność pracy silnika	BEZ UWAG - jazda testowa w mocno ograniczonym zakresie
2	Przyspieszenia pojazdu	BEZ UWAG - jazda testowa w mocno ograniczonym zakresie
3	Praca układu kierowniczego	BEZ UWAG - jazda testowa w mocno ograniczonym zakresie
4	Stateczność ruchu pojazdu	BEZ UWAG - jazda testowa w mocno ograniczonym zakresie
5	Głośność (stuki) zawieszenia	BEZ UWAG - jazda testowa w mocno ograniczonym zakresie
6	Zmiana biegów, działanie sprzęgła	BEZ UWAG - jazda testowa w mocno ograniczonym zakresie
7	Głośność skrzyni biegów / bloku napędowego	BEZ UWAG - jazda testowa w mocno ograniczonym zakresie
8	Skuteczność hamulca zasadniczego	BEZ UWAG - jazda testowa w mocno ograniczonym zakresie
9	Skuteczność hamulca pomocniczego	BEZ UWAG - jazda testowa w mocno ograniczonym zakresie
10	Działanie ABS	BEZ UWAG - jazda testowa w mocno ograniczonym zakresie
11	Działanie drogom. i szybkościomierza	BEZ UWAG - jazda testowa w mocno ograniczonym zakresie
12	Wskaźnik temperatury silnika	BEZ UWAG - jazda testowa w mocno ograniczonym zakresie
13	Skuteczność ogrzewania i przewietrzania	BEZ UWAG - jazda testowa w mocno ograniczonym zakresie

*Dokument wystawiony elektronicznie, ważny bez podpisu*



## DOKUMENTACJA FOTOGRAFICZNA



Fot. nr 1



Fot. nr 2





Fot. nr 3



Fot. nr 4





Fot. nr 5



Fot. nr 6





Fot. nr 7



Fot. nr 8





Fot. nr 9



Fot. nr 10





Fot. nr 11



Fot. nr 12





Fot. nr 13



Fot. nr 14





Fot. nr 15



Fot. nr 16





Fot. nr 17



Fot. nr 18





Fot. nr 19



Fot. nr 20





Fot. nr 21



Fot. nr 22





Fot. nr 23



Fot. nr 24



Fot. nr 25



Fot. nr 26





Fot. nr 27



Fot. nr 28





Fot. nr 29



Fot. nr 30





Fot. nr 31



Fot. nr 32





Fot. nr 33



Fot. nr 34





Fot. nr 35



Fot. nr 36





Fot. nr 37



Fot. nr 38





Fot. nr 39



Fot. nr 40



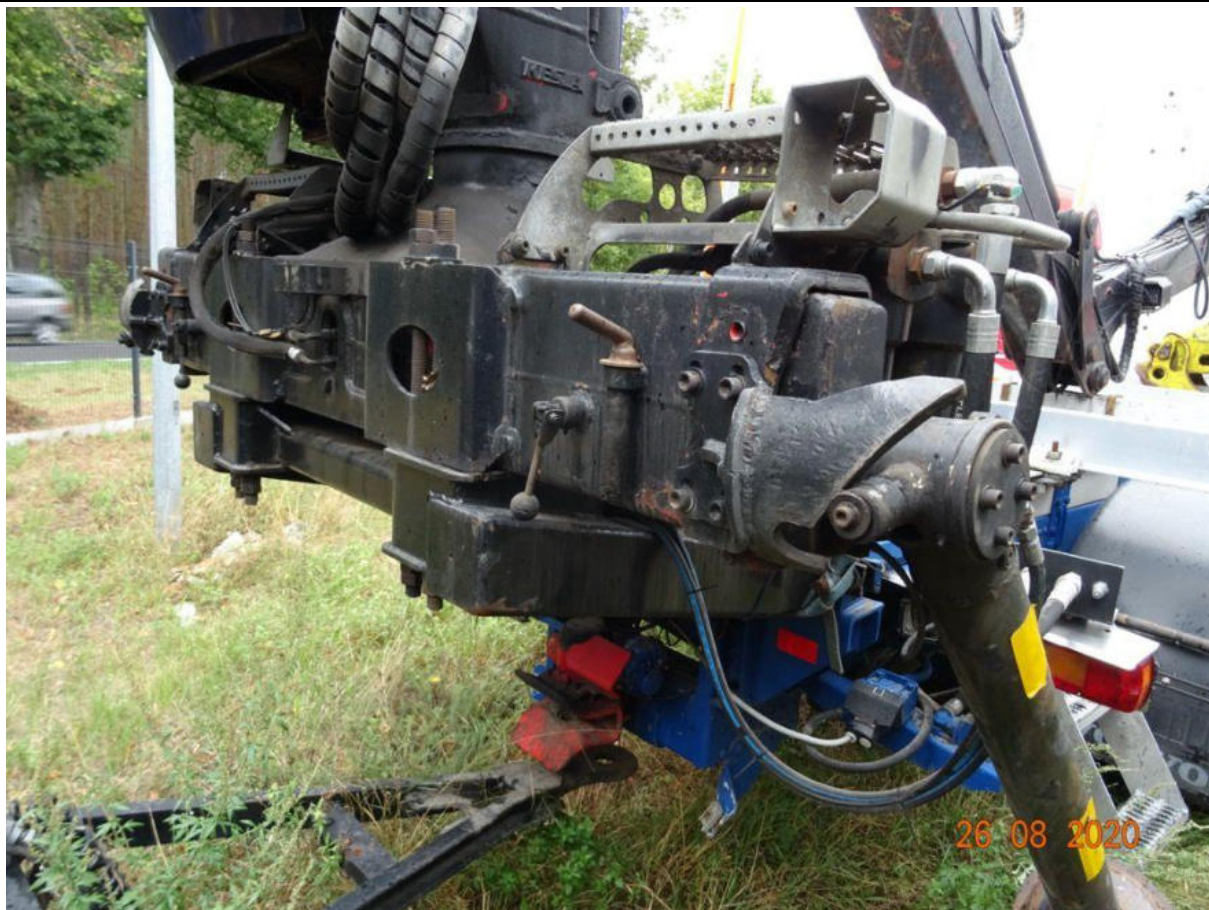


Fot. nr 41



Fot. nr 42





Fot. nr 43



Fot. nr 44





Fot. nr 45



Fot. nr 46





Fot. nr 47



Fot. nr 48





Fot. nr 49



Fot. nr 50





Fot. nr 51



Fot. nr 52



Fot. nr 53

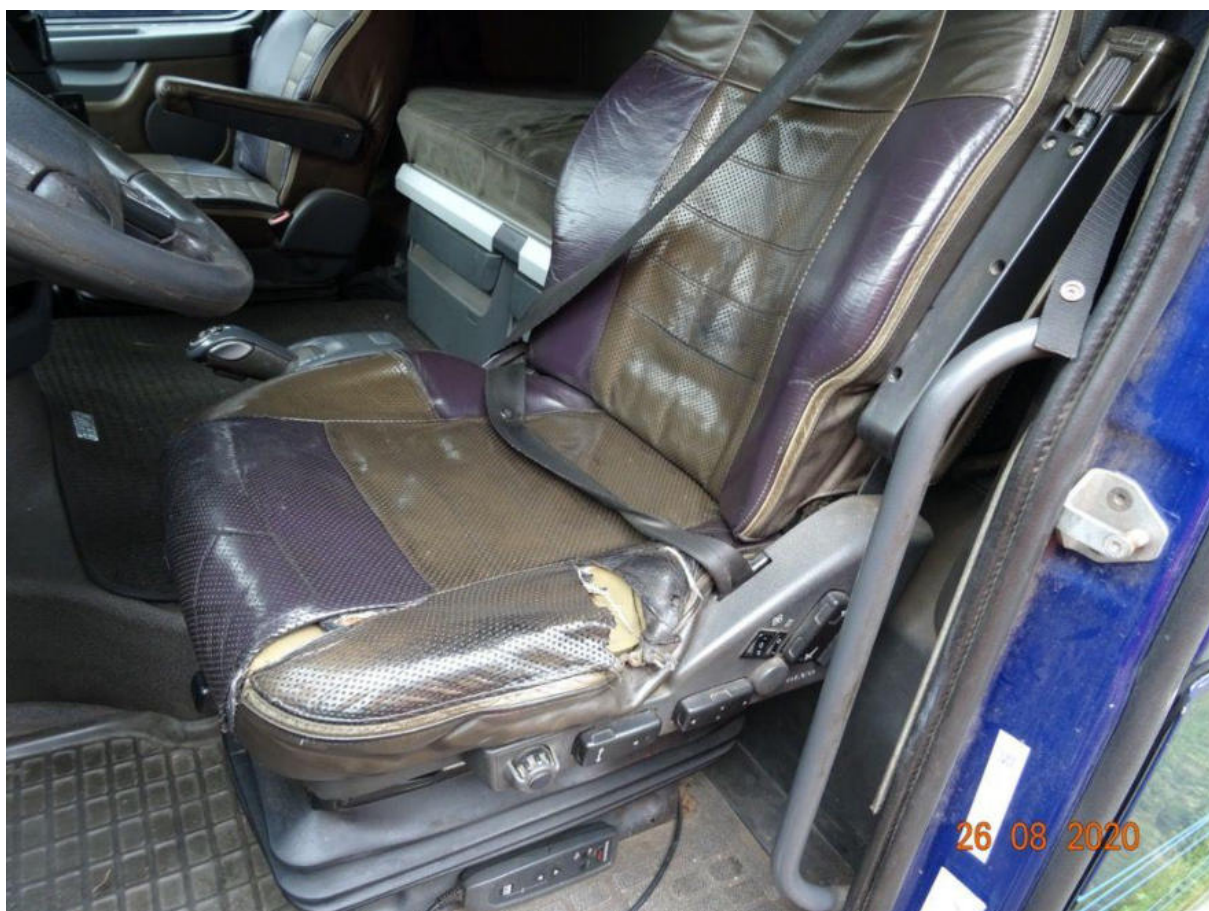


Fot. nr 54





Fot. nr 55



Fot. nr 56





Fot. nr 57



Fot. nr 58





Fot. nr 59



Fot. nr 60





Fot. nr 61



Fot. nr 62





Fot. nr 63



Fot. nr 64





Fot. nr 65



Fot. nr 66





Fot. nr 67



Fot. nr 68





Fot. nr 69

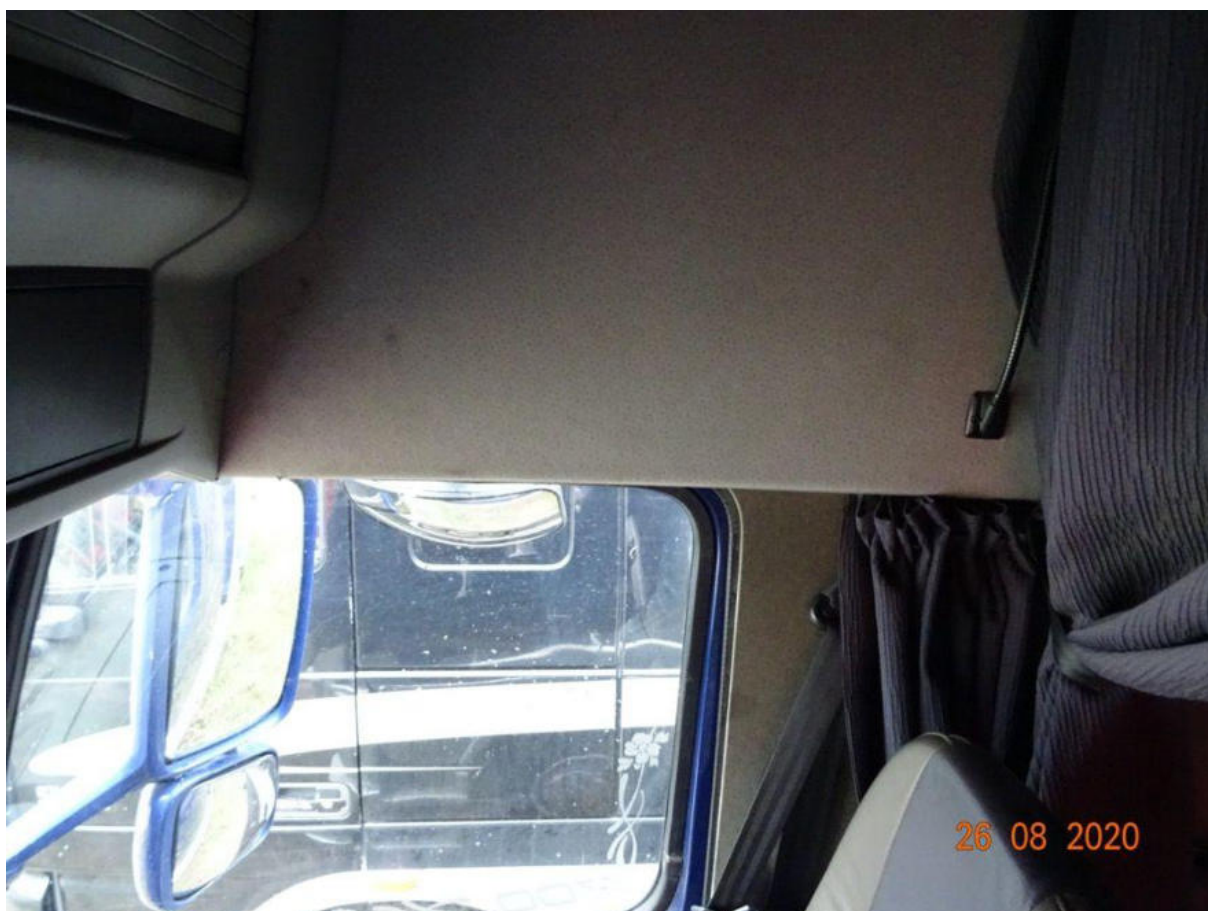


Fot. nr 70





Fot. nr 71



Fot. nr 72





Fot. nr 73



Fot. nr 74





Fot. nr 75



Fot. nr 76





Fot. nr 77



Fot. nr 78





Fot. nr 79



Fot. nr 80





Fot. nr 81



Fot. nr 82





Fot. nr 83



Fot. nr 84





Fot. nr 85



Fot. nr 86





Fot. nr 87



Fot. nr 88





Fot. nr 89



Fot. nr 90





Fot. nr 91



Fot. nr 92





Fot. nr 93



Fot. nr 94





Fot. nr 95



Fot. nr 96





Fot. nr 97



Fot. nr 98

*Dokument wystawiony elektronicznie, ważny bez podpisu*



**ZASTRZEŻENIA OGRANICZAJĄCE**

---

Nie badano poprawności i budowy numerów identyfikacyjnych pojazdu.

Nie weryfikowano odczytanego stanu drogomierza.

Niniejsza wycena służy wyłącznie do oszacowania wartości rynkowej przedmiotu wyceny i nie może być wykorzystywana do żadnego innego celu niż wymieniony powyżej.

Rzeczoznawca nie bierze na siebie odpowiedzialności za wady ukryte fizyczne i prawne oraz ewentualne skutki wynikające z dalszego użytkowania przedmiotu wyceny, a także za skutki wykorzystania samej wyceny.

Powyższa wycena nie jest ekspertyzą stanu technicznego przedmiotu wyceny i za taką nie może być uznawana.

W szczególności nie może być traktowana jako gwarancja sprzedaży przedmiotu wyceny za oszacowaną wartość.

Niniejsza wycena nie może być publikowana w całości ani w części w jakimkolwiek dokumencie bez zgody wykonawców i bez uzgodnienia z nimi formy i treści takiej publikacji.

Wycenę wykonano w oparciu o dostarczoną dokumentację oraz badanie organoleptyczne wycenianego obiektu. Nie wykonywano badań diagnostycznych oraz weryfikacji warsztatowej przedmiotu wyceny.

Niniejsza wycena została sporządzona na podstawie oględzin wycenianego przedmiotu w warunkach występujących w miejscu jego udostępnienia.

Opinia ważna do 30 dni od daty jej wykonania.