



Wycena Nr: 0047/2020/02/carasset

z dnia: 2020/02/19

Wykonawca wyceny: mgr inż. Adrian Malinowski - lista Min. Infrastr. nr RS 001605

#### DANE IDENTYFIKACYJNE POJAZDU

Dane: [C] II-2020

Marka: IVECO Model pojazdu: 50C13 Turbo Daily E3 5.2t  
Wersja: V/P Nr rejestracyjny: GD28481 Rok prod.: 2001  
Rodzaj pojazdu: Samochód ciężarowy VIN: ZCFC5090015323128

Nr INFO-EKSPERT 142-01646  
Data ważności badania technicznego 2018/12/11  
Wskazanie drogomierza 120070 km  
Kolor powłoki lakierowej kabiny biały  
Rodzaj nadwozia furgon z podwyższonym dachem, wydłużony 4 drzwiowy 3 osobowy  
Liczba osi / Rodzaj napędu / Skrzynia biegów 2 / 4x2 / manualna  
Jednostka napędowa z zapłonem samoczynnym  
Pojemność / Moc silnika 2798 ccm / 92 kW (125 KM)

#### WYPOSAŻENIE STANDARDOWE

L.p.	Nazwa elementu wyposażenia	L.p.	Nazwa elementu wyposażenia
1	ABS - system zapobiegający blokowaniu kół	3	Lusterka zewnętrzne regulowane elektrycznie
2	Lusterka zewnętrzne podgrzewane elektrycznie	4	Szyby regulowane elektrycznie

#### KOREKTY

KOREKTA ZA PRZEBIEG  
KOREKTY RÓŻNE

W tym:

Aktualność badań technicznych  
Korekty opisano w uwagach

Ocenę wykonał mgr inż. Adrian Malinowski, Certyfikowany Rzeczoznawca z listy Ministerstwa Infrastruktury nr RS 001605 i uprawnieniami nr 1774 AutoConsulting w zakresie kompetencji:

- technika motoryzacyjna,
- wycena wartości, kosztów i jakości napraw,
- maszyny urządzenia oraz pozostałe środki techniczne,
- pojazdy zabytkowe i kolekcjonerskie.

Załączniki:

- uwagi z opisem stanu technicznego z zastosowanymi "korektami różnymi",
- dokumentacja fotograficzna.

**UWAGI – OPIS STANU TECHNICZNEGO ORAZ ZASTOSOWANE KOREKTY RÓŻNE**

do wyceny nr: 0047/2020/02/carasset

z dnia: 13/02/2020

**DANE IDENTYFIKACYJNE POJAZDU**

Marka: IVECO Model pojazdu: 50C13 Turbo Daily E3 5.2t  
 Wersja: V/P Nr rejestracyjny: GD28481 Rok prod.: 2001  
 Rodzaj pojazdu: Samochód ciężarowy do 3.5t (specjalny) VIN: ZCFC5090015323128

**STAN TECHNICZNY:**

Przeprowadzone oględziny i dokumentacja fotograficzna wykonana metodą cyfrową. Przedstawiono do wglądu skan dowodu rejestracyjnego nr DR/BAJ0179734 wydanego przez Prezydenta Miasta Gdańska dnia 15.01.2013 roku. Dane identyfikacyjne pojazdu ustalono na podstawie dowodu rejestracyjnego, numeru VIN umieszczonego na elemencie ramy za przednim prawym kołem, tabliczki znamionowej producenta pojazdu (lewa strona pasa przedniego) oraz danych katalogowych. Do oględzin przedstawiono pojazd używany z odczytanym wskazaniem drogomierza 120'070 km, z uszkodzeniami mechanicznymi elementów nadwozia i podzespołów wnętrza przedstawionymi na zdjęciach:

- przetarcia materiału koła kierownicy,
- uszkodzenia poszycia tapicerki (zapadnięcia, przetarcia, przebarwienia i zabrudzenia poszycia),
- uszkodzenia uszczelek drzwiowych,
- przetarcia elementów tapicerskich poszycia płyty podłogowej,
- liczne uszkodzenia powłoki lakierowej z miejscowymi wgnieceniami poszycia w przestrzeni (ładunkowej) zabudowy,
- liczne ogniska korozji poszycia nadwozia,
- uszkodzenia z miejscowymi wgnieceniami oraz wżerami korozyjnymi (ubytki) poszycia nadwozia i podwozia (progi przy nadkolach),
- przetarcia elementów nadwozia z słabą kondycją powłoki lakierowej (zmatowiała powierzchnia),
- nieprofesjonalnie przeprowadzone wcześniejsze naprawy blacharsko-lakiernicze,
- popękane klosze tylnych lamp zespolonych,
- niesprawny silnik - podejrzenie nieuszczelnej uszczelki pod głowicą (wg informacji od Zleceńodawcy),
- inne uszkodzenia pokazane na załączonych zdjęciach.

Wnętrze pojazdu z pozostałościami zabudowy po warsztacie mobilnym, bardzo zanieczyszczone, ze śladami intensywnej eksploatacji. Nie przeprowadzono próby uruchomienia silnika. Według uzyskanych informacji silnik opiniowanego pojazdu niesprawny. Pojazd wyposażony w opony zimowe z 20% zużyciem oraz dodatkowym kompletem 6 kół (4 nowe opony). Nieczytelny numer identyfikacyjny kwalifikuje się do procesu nadania nowych cech identyfikacyjnych zgodnie z ustawą Prawo o Ruchu Drogowym i odpowiednimi rozporządzeniami. Zastosowano ubytek wartości rynkowej w postaci -65% (tzw. KOREKTY RÓŻNE), jako suma poniższych korekt.

#### KOREKTY:

##### Korekta ze względu na stan utrzymania i dbałość o pojazd

Wyjaśnienie: Dobre utrzymanie pojazdu wieloletniego może mieć wpływ na podwyższenie wartości pojazdu. Powodem do stosowania korekty ujemnej może być: zły stan utrzymania pojazdu, niekompletność, zabrudzenie tapicerki siedzeń, podsufitki, zarysowania powłoki lakierowej, itp. Zaleca się stosować korektę w granicach od minus 5 % do plus 5 % (współczynnik korekty 0,95 do 1,05).

##### Korekta ze względu na szczególny charakter eksploatacji

Wyjaśnienie: Negatywny wpływ na wartość rynkową może mieć używanie pojazdu w nietypowych warunkach, jak też w nietypowy sposób, np.: do nauki jazdy, do jazd sportowych i testowych, samochodu osobowego do celów zarobkowych, częsta jazda z przyczepą przez samochód osobowy lub terenowy, itp. Powodem do stosowania korekty ujemnej może być: zły stan utrzymania pojazdu, niekompletność, zabrudzenie tapicerki siedzeń, podsufitki, zarysowania powłoki lakierowej, itp. Zaleca się stosować korektę ze względu na charakter eksploatacji w granicach minus 10% do 0% (współczynnik korekty 0,90 do 1,00).

##### Korekta dotycząca koniecznych napraw

Wyjaśnienie: Okresowa niesprawność pojazdu i związana z tym konieczność wykonania naprawy jest podstawą do obniżenia jego wartości w stosunku do wartości pojazdu sprawnego. Do napraw tych zaliczamy np.: naprawy elementów obłachowania i powłok lakierniczych, wymianę pękniętych: szyb, zderzaków, szkła lamp itp. Lub naprawy niesprawnych mechanizmów i zespołów. Koszt naprawy takich uszkodzeń należy wyliczyć przyjmując pełny koszt robocizny i materiałów lakierniczych oraz koszt części skorygowany o wskaźnik amortyzacji, określany stosunkiem wartości pojazdu będącego przedmiotem wyceny w stanie nieuszkodzonym do ceny pojazdu nowego tego samego typu i modelu. Koszty robocizny ustalamy na podstawie pracochłonności jednostkowej poszczególnych czynności naprawczych, zgodnej lub zbliżonej do norm producenta oraz średnich stawek za roboczogodzinę na danym terenie.

##### Korekta za nieoryginalność cech identyfikacyjnych pojazdu

Wyjaśnienie: Ślady przebijania, zeszlifowania danych identyfikacyjnych pojazdu mogą być używane do odstąpienia od wyceny pojazdu. Pojazdy, w których są dostępne modyfikacje numeryczne przedstawione szczegółowo wyjaśnione i są udokumentowane oraz dostępne są dozwolone ruchy, mogą podlegać szacowaniu. Do wad tych zaliczanych również przypadków udokumentowanych pomyłek w fabrycznym znakowaniu nadwozi pojazdów. Wartości rynkowe, takie jak są dostępne od wartości pojazdów nieposiadających takich wady. Zaleca się stosowanie korekt ze względu na udokumentowaną nieoryginalność numeru identyfikacyjnego VIN w zakresie do minus 20%.

**DANE IDENTYFIKACYJNE POJAZDU**

[C]II-2020

Marka: IVECO

Model pojazdu: 50C13 Turbo Daily E3 5.2t

Wersja: V/P

Nr rejestracyjny: GD28481

Rok prod.:2001

Rodzaj pojazdu: Samochód ciężarowy



01



02



03



04





05



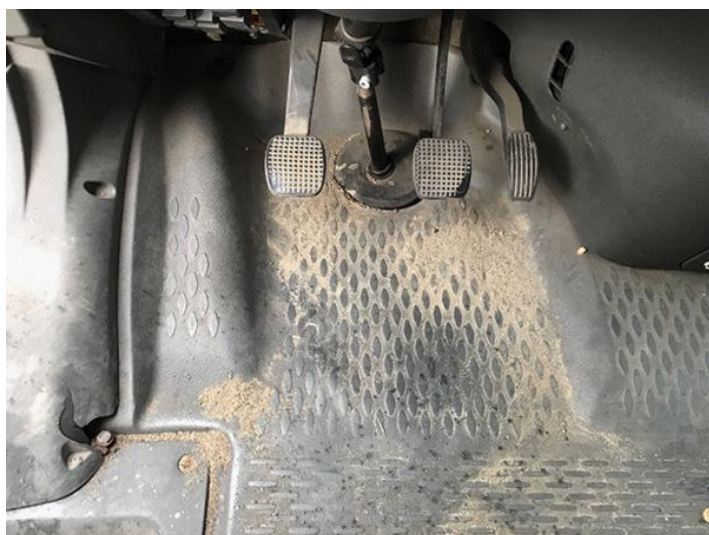
06



07



08



09



10b





11



12



13



14



15

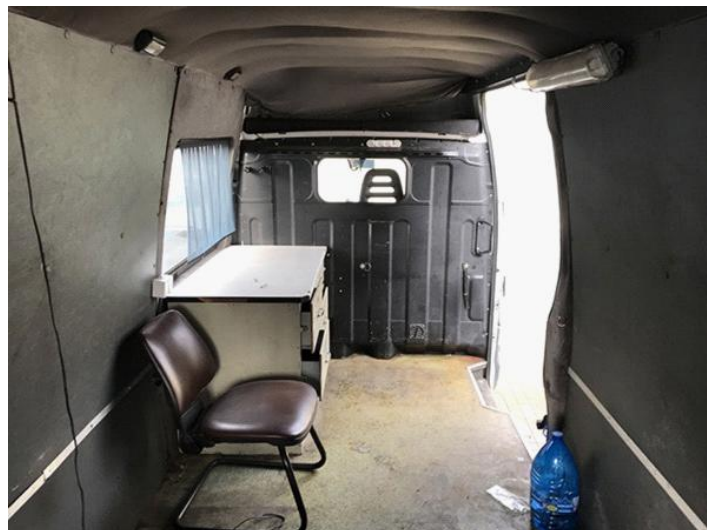


16





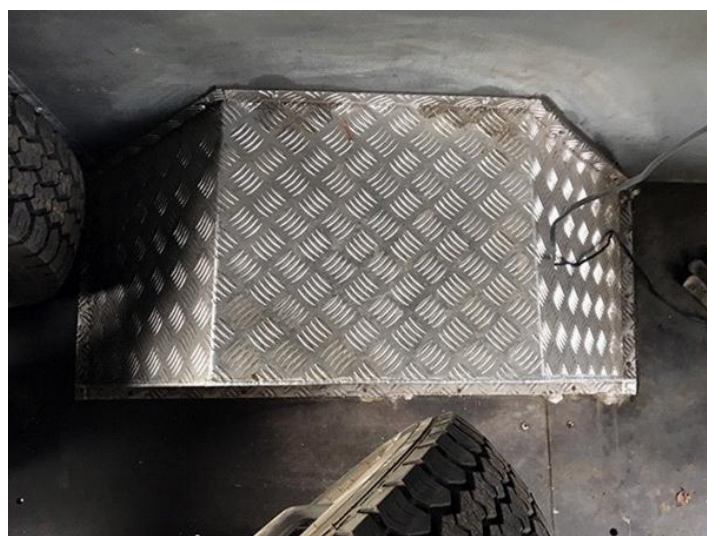
17



18



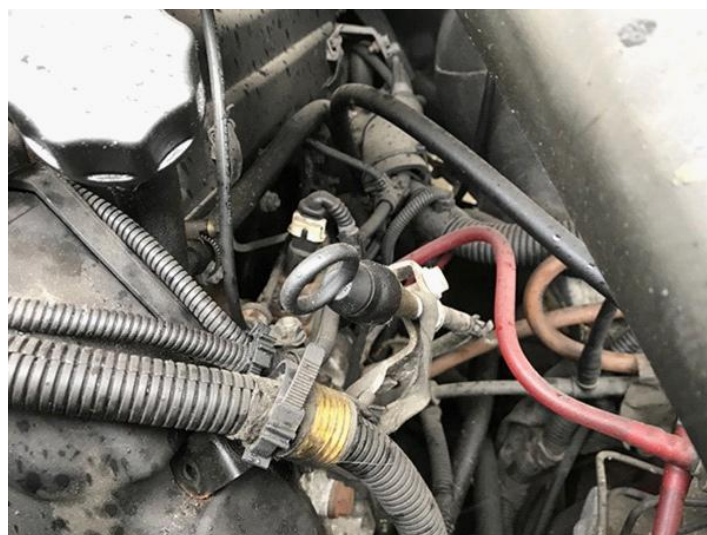
19



20



21



22





23



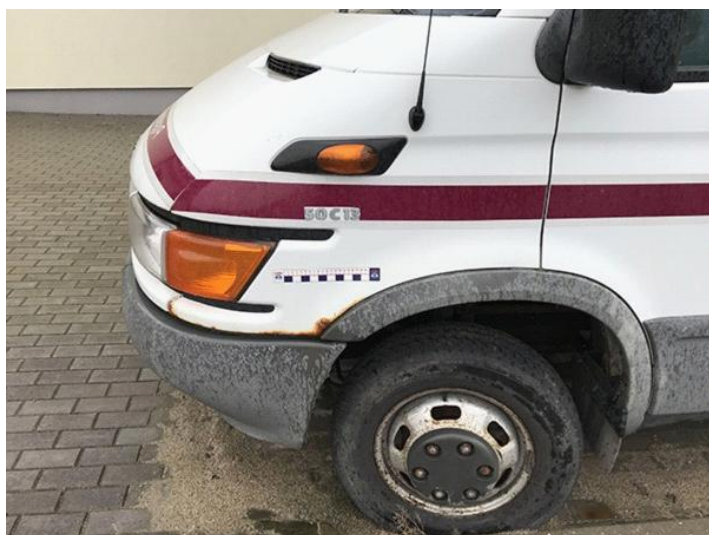
24



25



26



27



28





29



30



31



32



33



34





35



36



37



38



39



40



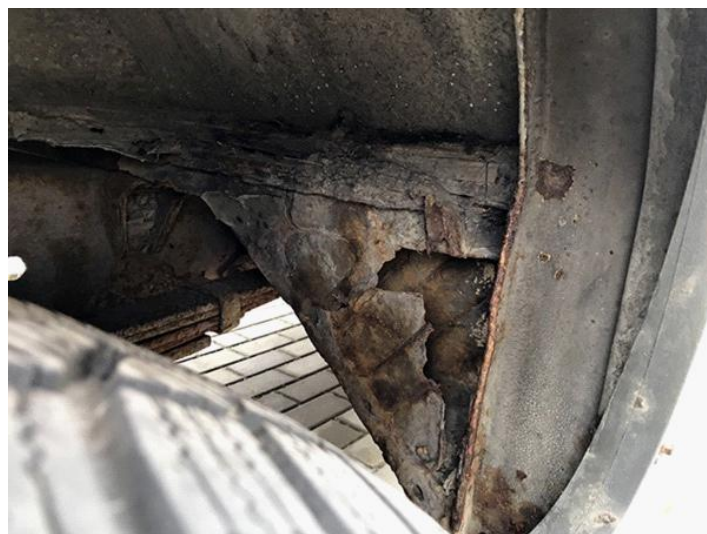
41



42



43



44



45



46





47



48



49



50



51



52





53



54



55



56



57



58





59