



**WYCENA Nr: 1448**

z dnia: 2020-03-08

Rzeczoznawca :

Właściciel:

Adres:

Zadanie:

### PODSTAWA WYCENY

Zlecenie wyceny. Oglądziny pojazdu. Przekazane przez zleceniodawcę informacje o pojeździe.

### DANE IDENTYFIKACYJNE POJAZDU

Dane: [D] III-2020

Marka: VOLKSWAGEN Model pojazdu: Transporter T5 4MOTION TDi E4 3.0t  
Wersja: Nr rejestracyjny: CT 5496E Rok prod.: 2009  
Rodzaj pojazdu: Samochód ciężarowy do 3.5t VIN: WV1ZZZ7HZ9H164598

Nr INFO-EKSPERT	040-04314
Data pierwszej rejestracji	2009-10-20
Data wykonania badania technicznego	2020-12-11
Data oglądzin	2020-03-06
Miejsce oglądzin	
Wskazanie drogomierza	282374 km
Okres eksploatacji pojazdu (09/10/20-20/03/08)	125 mies.
Kolor powłoki lakierowej, (rodzaj lakieru)	Grauweiß R9002 2-warstwowy typu uni
Dop. masa całkowita / Ładowność	2800 kg / 835 kg
Rodzaj nadwozia	furgon wydłużony 4 drzwiowy 2 osobowy
Liczba osi / Rodzaj napędu / Skrzynia biegów	2 / 4x4 / manualna
Zawieszenie osi / Rozstaw osi	sprężyny / 3400 mm
Jednostka napędowa	z zapłonem samoczynnym
Pojemność / Moc silnika	2460 ccm / 96kW (131KM)
Doładowanie	Turbosp. z chłodn. powietrza
Liczba cylindrów / Układ cylindrów	5 / rzędowy
Norma spalin	E4
Długość / Szerokość / Wysokość	5290 mm / 1904 mm / 1959 mm

### WYPOSAŻENIE STANDARDOWE (2009.04-2009.12)

L.p.	Nazwa elementu wyposażenia	L.p.	Nazwa elementu wyposażenia
1	Drzwi boczne prawe przesuwne	17	Szyba tylna ogrzewana
2	Drzwi tyłu nadwozia podnoszone	18	Szyby atermiczne
3	Filtr cz. steczek stałych	19	ścianka działowa wysoka z oknem stałym
4	Filtr p/pyłkowy	20	wiatła p/mgienne tylne
5	Immobilizer	21	wiatła z regulacją kąta pochylenia
6	Kolumna kierownicy regulowana	22	wiatło dodatkowe STOP
7	Obrotomierz	23	Tapicerka drzwi z tworzywa
8	Opony 215/65 R16	24	Tapicerka z materiału
9	Podłoga przestrzeni ładunkowej z blachy stalowej	25	Uchwyty do mocowania ładunków

10	Poduszki powietrzne kierowcy i pasażera	26	Wskaźnik zużycia okładzin hamulcowych
11	Pokrywa tylna przeszklona	27	Wspomaganie układu kierowniczego
12	Przygotowanie do montażu radia + głośnik 2 szt. + antena w szybie przód	28	Wykładzina gumowa w przestrzeni pasażerskiej
13	Stopnie wejściowe wewnętrznej przestrzeni ładunkowej	29	Wyłożenie ścian bocznych płyt do 1/2 wysokości
14	Sygnalizacja pozostawienia włączonych wiatel	30	Zagłówki foteli przednich regulowane
15	System ABS + EDS + ASR + MSR	31	Zbiornik paliwa 80l
16	System elektronicznej kontroli toru jazdy ESP	32	Zegar cyfrowy

### WYPOSAŻENIE DODATKOWE

#### L.p. Nazwa elementu wyposażenia

- 1 Fotel pasażera podwójny
- 2 Klimatyzacja

### KOREKTY

WARTOŚĆ BAZOWA NETTO (130 mies.) .....

KOREKTA ZA WYPOSAŻENIE DODATKOWE .....

Wyposażenie pojazdu powoduje powiększenie wartości pojazdu, gdy jest wyposażeniem ponadstandardowym oraz jest sprawne, czyli zdolne do spełnienia swojej funkcji. Wielkość korekty wartości bazowej, związanej z wyposażeniem dodatkowym pojazdu została określona na podstawie udziału tego wyposażenia w wartości standardowo wyposażonego nowego pojazdu z uwzględnieniem amortyzacji pojazdu i związanej amortyzacji jego wyposażenia.

KOREKTA ZA PIERWSZĄ REJESTRACJĘ .....

Korekta uwzględnia wpływ daty pierwszej rejestracji pojazdu (pierwszego dopuszczenia do ruchu po zakupieniu pojazdu nowego) na jego wartość. Przyjmuje się, że pojazd bazowy został zarejestrowany po raz pierwszy 2009-05-15. Pojazd wyceniany został zarejestrowany 5 miesięcy później, zatem jego okres eksploatacji jest krótszy od okresu eksploatacji pojazdu bazowego i stąd wynika dodatnia korekta wartości.

KOREKTA ZA PRZEBIEG .....

Korekta uwzględnia wpływ przebiegu pojazdu na jego wartość. Wartość bazowa (skorygowana o wpływ pierwszej rejestracji) została określona dla przebiegu normatywnego 264 000 km. Zweryfikowany przebieg wycenianego pojazdu jest większy od normatywnego o 18 374 km. Powoduje to zastosowanie korekty wartości w wysokości -3,31%.

KOREKTY RÓŻNE .....

W tym: [%] -----

Stan utrzymania i dbałość o pojazd -5,0

Stan utrzymania i dbałość o pojazd mogą mieć wpływ na wartość rynkową pojazdu w przypadku, gdy stan wycenianego pojazdu istotnie odbiega od dobrego, odpowiedniego dla danego okresu eksploatacji i przebiegu. Stwierdzony ponadprzeciętnie dobry stan wiadomości o wyjątkowej dbałości o pojazd może stanowić podstawę korekty dodatniej wartości, stan gorszy od typowego dobrego - podstawą do korekty ujemnej.

W pojeździe stwierdzono: zabrudzenie tapicerki siedzeń nadwozia, liczne zarysowania powłoki lakierowej nadwozia, liczne wgniecenia poszycia lakierowanego nadwozia, liczne odpryski powłoki lakierowej poszycia nadwozia, ślady korozji na elementach poszycia nadwozia.

Konieczne naprawy pojazdu -3,5

Konieczność wykonania naprawy wycenianego pojazdu jest podstawą do obniżenia jego wartości w stosunku do wartości pojazdu sprawnego. O wielkości korekty decyduje koszt naprawy przywracającej pojazd do stanu technicznego odpowiedniego do okresu użytkowania pojazdu, jego przebiegu i ogólnego stanu technicznego.

Ze względu na sprzedaż wymuszoną -----

Sprzedaż pojazdu powindykacyjnego w formie aukcji.



## Kosztorys (System DAT)

Kalkulacja

100-396 z 07.03.2020

Wyposażenie seryjne			
pakiet dla niepalących	01414	komora ładunkowa przód bez okna	10102
odmianna nadwozia: dach o	10704	lusterko zewn trznie wypukły, prawy	15702
standardowej wysokości			
lusterko zewn trznie asferyczne, po	15804	reflektor H4	18000
lewej stronie			
regulacja zasięgu oświetlenia	18205	poduszka powietrzna kierowcy	26801
poduszka powietrzna pasażera	26802	poduszka powietrzna strona	26803
		kierowcy/pasażera	
wykładzina podłogi w kabinie	27709	poszycie fotela / tapicerka:	30500
kierowcy: guma		materiał	
pokrywa tylna bez oszklenia	36100	drzwi przesuwne komora ładunkowa /	36207
		przedział pasażerski prawy	
drzwi przesuwne komora ładunkowa /	36300	immobilizer (elektroniczny)	38106
przedział pasażerski po lewej			
stronie odpada			
ABS z EDS	40106	tarcze hamulcowe przód 16" (308 mm	40608
		x 29,5 mm)	
tarcze hamulcowe tył (294 mm x 22	40640	obrotowe stalowe 6,5x16	44103
mm)			
opona 215/65 R16C 106/104 T	67202	wspom. ukł. kierownicy	69800
ASR	70303	elektroniczny program stabilizacji	70308
		(ESP)	
silnik 2,5 l - 96 kW TDI	90999	karoseria/nadwozie: furgon	08400
katalizator (BNZ)			
rozstaw osi 3400 mm	48007	rodzaj napędu: stały napęd na	70401
		wszystkie koła	
przekładnia 6-biegowa	75205		
Wyposażenie opcjonalne			
silnik 2,5 l - 96 kW TDI	96514	ciężarówka przestrzeni	27403
		ładunkowej wysoko z okna	
		niemurachowy	
akumulator 72 Ah	72600	oszklenie termooizolacyjne	22300
filtr czystek stałych	77602	szyba czołowa z anteną szybową	22705
siedzenia w kabinie kierowcy: fotel	33207	alternator 150 A	74305
podwójny pasażera			
dop. masa całkowita 3,00 t	05204	klimatyzacja	28900
koło zapasowe z ogumieniem jzdnym	68708	Longlife-Serwis	00504

Do przywrócenia stanu pojazdu konieczne będzie:

Części zamienne:

DVN Nr części Nazwa

54314	7E5827505D	ZAMEK POKRYWY
55900	7E0945097G	DODATKOWE WIATŁA STOPU
57240	(7H0807417C	OSŁONA ZDERZAK TYŁ
	7G9	
	7E0898623A	ZESTAW MOC. ZDERZAK TYŁ

Robotnicy:

DVN RO Nr oper. Nazwa

54314	E 55 56 19 00	CZ GÓRNA ZAMKA POKRYWA TYŁ W+Z
		OBEJMUJE:
		POSZYCIE POKRYWA CIANY TYLNEJ W+Z
55900	E 94 70 19 00	DODATKOWE WIATŁA STOPU W+Z
57240	E 63 69 55 50	OSŁONA ZDERZAK TYŁ WYM. * WYMONT.
		OBEJMUJE:
		WIATŁO ODBŁASKOWE / LAMPA COFANIA L. TYŁ W+Z,
		WIATŁO ODBŁASKOWE / LAMPA COFANIA P. TYŁ W+Z
	A 63 69 19 00	POSZYCIE ZDERZAKA TYŁ W+Z
		OBEJMUJE:

Kosztorys (System DAT / Silver DAT II)

Kalkulacja

100-396 z 07.03.2020

LAMPY TYLNE P. W+Z, WSPORNIK LAMPY L. TYŁ W+Z,  
WSPORNIK LAMPY P. TYŁ W+Z, OSŁONA SŁUPEK D L. W+Z,  
OSŁONA SŁUPEK D P. W+Z, LAMPY TYLNE L. W+Z

-----  
Podsumowanie kalkulacji

Części zamienne

Robotnicy

Blacharstwo

K

Mechanika

M

Przewidywane koszty naprawy netto

+23,00% VAT

Przewidywane koszty naprawy brutto

Kalkulacja nie uprawnia do odliczenia podatku VAT

Legenda:

# = czas szacunk. - brak danych prod.

+ = nowa pozycja z logiki naprawy

\* = wprowadzone przez użytkownika

! = cena szacunkowa, możliwie odchył.

A = czas wg formuły naprawy

( = nr kat. nie zalecany do zamówienia

) = nie dost. - ost. suger. cena prod.

FKZ = cz. zależna od koloru

d = cena z DMS

@ = cz. od dostawcy alternatywnego

# DOKUMENTACJA FOTOGRAFICZNA

do wyceny nr: 1448

z dnia: 2020-03-08

## DANE IDENTYFIKACYJNE POJAZDU

Dane: [D] III-2020

Marka: VOLKSWAGEN

Model pojazdu:

Transporter T5 4MOTION TDi E4 3.0t

Wersja:

Nr rejestracyjny:

CT 5496E

Rok prod.: 2009

Rodzaj pojazdu: Samochód ci arowy do 3.5t



IMG\_20200305\_112624 (Copy)



IMG\_20200305\_112633 (Copy)



IMG\_20200305\_112644 (Copy)



IMG\_20200305\_112649 (Copy)





IMG\_20200305\_112712 (Copy)



IMG\_20200305\_112718 (Copy)



IMG\_20200305\_112725 (Copy)



IMG\_20200305\_112726 (Copy)



IMG\_20200305\_112728 (Copy)



IMG\_20200305\_112739 (Copy)





IMG\_20200305\_112740 (Copy)



IMG\_20200305\_112742 (Copy)



IMG\_20200305\_112746 (Copy)



IMG\_20200305\_112746\_1 (Copy)

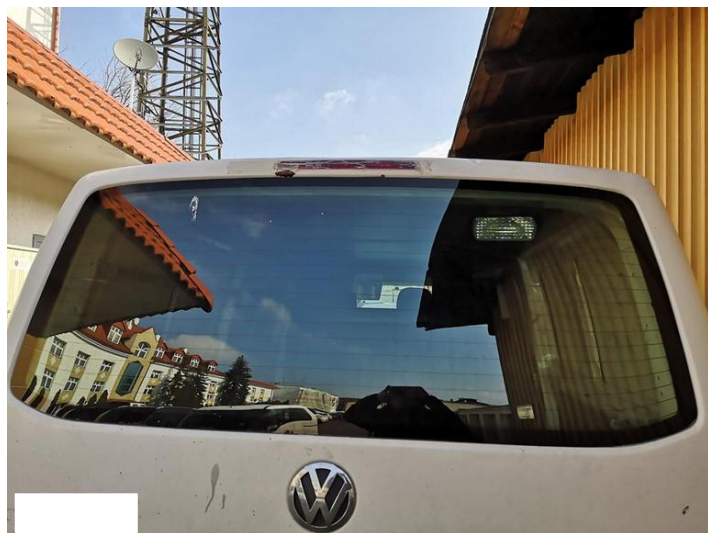


IMG\_20200305\_112748 (Copy)



IMG\_20200305\_112749 (Copy)





IMG\_20200305\_112752 (Copy)



IMG\_20200305\_112754 (Copy)



IMG\_20200305\_112755 (Copy)



IMG\_20200305\_112756 (Copy)



IMG\_20200305\_112759 (Copy)



IMG\_20200305\_112800 (Copy)



IMG\_20200305\_112801 (Copy)



IMG\_20200305\_112807 (Copy)



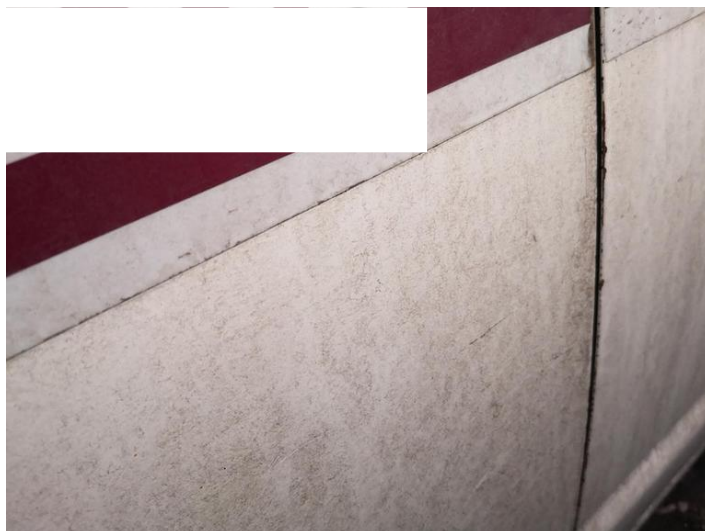
IMG\_20200305\_112810 (Copy)



IMG\_20200305\_112814 (Copy)



IMG\_20200305\_112816 (Copy)

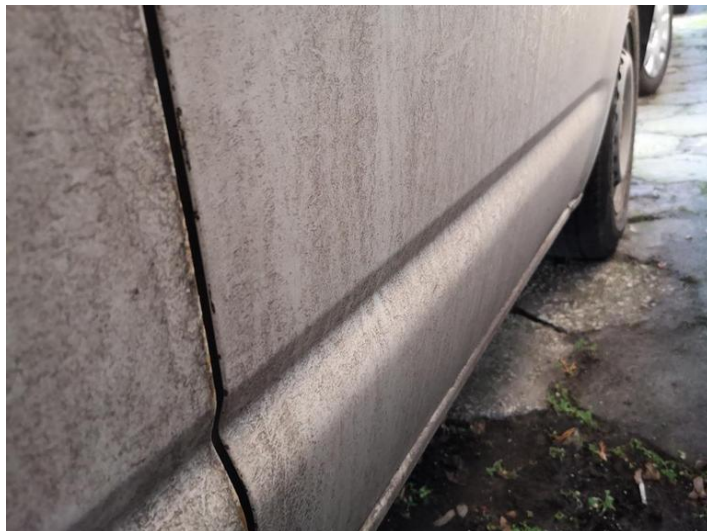


IMG\_20200305\_112818 (Copy)





IMG\_20200305\_112819 (Copy)



IMG\_20200305\_112821 (Copy)



IMG\_20200305\_112951 (Copy)



IMG\_20200305\_112959 (Copy)



IMG\_20200305\_113012 (Copy)

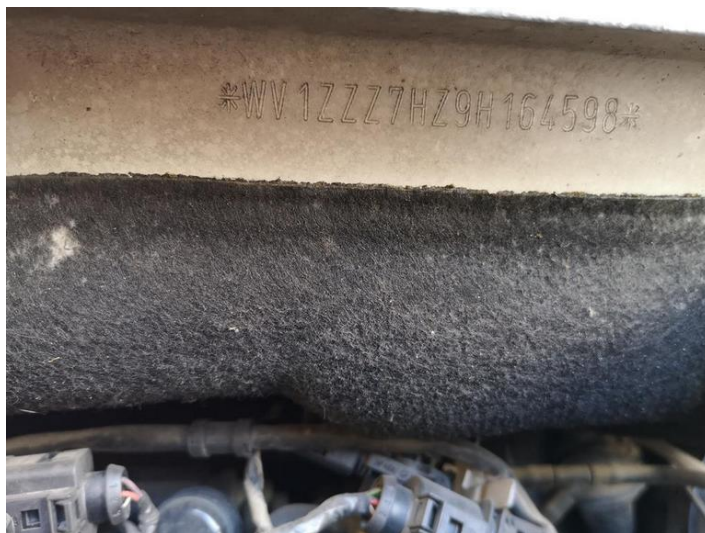


IMG\_20200305\_113014 (Copy)





IMG\_20200305\_113044 (Copy)



IMG\_20200305\_113049 (Copy)



IMG\_20200305\_113051 (Copy)



IMG\_20200305\_113052 (Copy)



IMG\_20200305\_113054 (Copy)



IMG\_20200305\_113057 (Copy)





A photograph showing the interior of a white van. The floor is made of metal plates. On the left and right sides, there are large, curved, metallic storage compartments or wheel arches. The rear of the van is open, showing the back door and the interior of the cargo area. The walls are white, and there are some signs of wear and tear. A small, rectangular light fixture is mounted on the ceiling. The van is parked on a paved surface, and a building with a tiled roof is visible in the background.

[illegible]

IMG\_20200305\_121501 (Copy)



