



**WYCENA Nr: 1452**

z dnia: 2020-03-08

Rzeczoznawca : Michał Kamil Bielecki

Adres: 87-100 Toru

Zadanie: Określenie wartości pojazdu dla celu aukcji

### PODSTAWA WYCENY

Zlecenie wyceny. Oglądanie pojazdu. Przekazane przez zleceniodawcę informacje o pojeździe.

### DANE IDENTYFIKACYJNE POJAZDU

Dane: [D] III-2020

Marka: VOLKSWAGEN Model pojazdu: Transporter T5 4MOTION TDi E4 3.0t  
Wersja: Mixt Nr rejestracyjny: CT 94336 Rok prod.: 2007  
Rodzaj pojazdu: Samochód ciarowy do 3.5t VIN: WV2ZZZ7HZ7H141508

Nr INFO-EKSPERT	040-04504
Data pierwszej rejestracji	2007-07-02
Data wykonania badania technicznego	2020-12-06
Data oglądania	2020-03-06
Miejsce oglądania	87-100 Toru
Wskazanie drogomierza	260465 km
Okres eksploatacji pojazdu (07/07/02-20/03/08)	152 mies.
Kolor powłoki lakierowej, (rodzaj lakieru)	Grauweiß R9002 2-warstwowy typu uni
Dop. masa całkowita / Ładowność	2800 kg / 820 kg
Rodzaj nadwozia	kombi wydłużone 4 drzwiowe 6 osobowe
Liczba osi / Rodzaj napędu / Skrzynia biegów	2 / 4x4 / manualna
Zawieszenie osi / Rozstaw osi	sprężyny / 3400 mm
Jednostka napędowa	z zapłonem samoczynnym
Pojemność / Moc silnika	2460 ccm / 96kW (131KM)
Doładowanie	Turbosp. z chłodn. powietrza
Liczba cylindrów / Układ cylindrów	5 / rzędowy
Norma spalin	E4
Długość / Szerokość / Wysokość	5290 mm / 1904 mm / 1959 mm

### WYPOSAŻENIE STANDARDOWE (2007.06-2008.07)

L.p.	Nazwa elementu wyposażenia	L.p.	Nazwa elementu wyposażenia
1	Dogrzewacz	15	System ABS + EDS + ASR + MSR
2	Drzwi boczne prawe przesuwne przeszklone	16	System elektronicznej kontroli toru jazdy ESP
3	Drzwi tyłu nadwozia podnoszone	17	Szyba tylna ogrzewana
4	Filtr cz. steczek stałych	18	Szyby atermiczne
5	Immobilizer	19	Szyby przyciemniane
6	Kolumna kierownicy regulowana	20	ścianka działowa a urowa przesuwana
7	Obrotomierz	21	wiatła p/mgienne tylne
8	Ogrzewanie w kabinie kierowcy i przestrzeni ładunkowej	22	wiatła z regulacją kąta pochylenia

9	Okno przesuwane w przestrzeni ładunkowej przednie lewe	23	wiatło dodatkowe STOP
10	Opony 215/65 R16	24	Tapicerka z materiału
11	Poduszki powietrzne kierowcy i pasażera	25	Wskaźnik zużycia okładzin hamulcowych
12	Przygotowanie do montażu radia + głośnik 4 szt. + antena w szybie przód	26	Wspomaganie układu kierowniczego
13	Stopnie wejściowe wewnętrznej przestrzeni ładunkowej	27	Wykładzina gumowa w przestrzeni pasażerskiej
14	Sygnalizacja pozostawienia włączonych wiatel	28	Wyłożenie ścian bocznych płytą lakierowaną

### WYPOSAŻENIE DODATKOWE

#### L.p. Nazwa elementu wyposażenia

1 Hak holowniczy

### KOREKTY

#### KOREKTA ZA WYPOSAŻENIE DODATKOWE .....

Wyposażenie pojazdu powoduje powiększenie wartości pojazdu, gdy jest wyposażeniem ponadstandardowym oraz jest sprawne, czyli zdolne do spełnienia swojej funkcji. Wielkość korekty wartości bazowej, związanej z wyposażeniem dodatkowym pojazdu została określona na podstawie udziału tego wyposażenia w wartości standardowo wyposażonego nowego pojazdu z uwzględnieniem amortyzacji pojazdu i związanej amortyzacji jego wyposażenia.

#### KOREKTA ZA PIERWSZĄ REJESTRACJĘ .....

Korekta uwzględnia wpływ daty pierwszej rejestracji pojazdu (pierwszego dopuszczenia do ruchu po zakupieniu pojazdu nowego) na jego wartość. Przyjmuje się, że pojazd bazowy został zarejestrowany po raz pierwszy 2007-05-15. Pojazd wyceniany został zarejestrowany 2 miesiące później, zatem jego okres eksploatacji jest krótszy od okresu eksploatacji pojazdu bazowego i stąd wynika dodatnia korekta wartości.

#### KOREKTA ZA PRZEBIEG .....

Korekta uwzględnia wpływ przebiegu pojazdu na jego wartość. Wartość bazowa (skorygowana o wpływ pierwszej rejestracji) została określona dla przebiegu normatywnego 296 400 km. Zweryfikowany przebieg wycenianego pojazdu jest mniejszy od normatywnego o - 35 935 km. Powoduje to zastosowanie korekty wartości w wysokości 4,67%.

#### KOREKTY RÓŻNE .....

##### W tym:

##### Stan utrzymania i dbałość o pojazd

Stan utrzymania i dbałość o pojazd mogą mieć wpływ na wartość rynkową pojazdu w przypadku, gdy stan wycenianego pojazdu istotnie odbiega od dobrego, odpowiedniego dla danego okresu eksploatacji i przebiegu. Stwierdzony ponadprzeciętnie dobry stan świadczy o wyjątkowej dbałości o pojazd, który stanowi podstawą korekty dodatniej wartości, stan gorszy od typowego dobrego - podstawą do korekty ujemnej.

W pojeździe stwierdzono: zabrudzenie tapicerki siedzeń nadwozia, liczne zarysowania powłoki lakierowej nadwozia, liczne wgniecenia poszycia lakierowanego nadwozia, liczne odpryski powłoki lakierowej poszycia nadwozia, łuski korozji na elementach poszycia nadwozia.

##### Szczególne warunki eksploatacji

Negatywny wpływ na wartość rynkową może mieć użytkowanie pojazdu w nietypowych warunkach, jak też w nietypowy sposób, np.: do nauki jazdy, do jazdy sportowych i testowych, samochodu osobowego do celów zarobkowych, czy stała jazda z przyczepą przez samochód osobowy lub terenowy, itp. Wielkość tej korekty szacuje się w zależności od intensywności i okresu eksploatacji pojazdu w szczególny sposób.

W pojeździe stwierdzono: częste wykorzystywanie pojazdu do ciągłej jazdy z przyczepą.

##### Konieczne naprawy pojazdu

Konieczność wykonania naprawy wycenianego pojazdu jest podstawą do obniżenia jego wartości w stosunku do wartości pojazdu sprawnego. O wielkości korekty decyduje koszt naprawy przywracającej pojazd do stanu technicznego odpowiedniego do okresu użytkowania pojazdu, jego przebiegu i ogólnego stanu technicznego.

##### Ze względu na sprzedaż wymuszoną

Sprzedaż pojazdu powindykacyjnego w formie aukcji.



## Kosztorys (System DAT)

Kalkulacja

100-400 z 07.03.2020

Wyposażenie seryjne			
pakiet dla niepalących	01414	dop. masa całkowita 2,80 t	05107
odmiana nadwozia: dach o	10704	lusterko zewnętrzne wypukły, prawy	15702
standardowej wysokości			
lusterko zewnętrzne asferyczne, po	15804	reflektor H4	18000
lewej stronie			
regulacja zasięgu oświetlenia	18205	szyba tylna ogrzewana	22800
okna w przestrzeni	23400	okna w przestrzeni	23401
bagażowej/kabiny pasażerów -		bagażowej/kabiny pasażerów -	
nieruchomy, przód po lewej stronie		nieruchomy, przód prawy	
okna w przestrzeni	23406	okna w przestrzeni	23407
bagażowej/kabiny pasażerów -		bagażowej/kabiny pasażerów -	
nieruchomy, tył po lewej stronie		nieruchomy, tył prawy	
poduszka powietrzna kierowcy	26801	wykładzina podłogi w kabini	27709
		kierowcy: guma	
wykładzina w przestrzeni	28200	poszycie fotela / tapicerka:	30500
ładunkowej/kabiny pasażerów włókna		materiał	
drewniane			
pokrywa tylna z oszkleniem	36101	drzwi przesuwne komora ładunkowa /	36207
		przedział pasażerski prawy	
drzwi przesuwne komora ładunkowa /	36300	immobilizator (elektroniczny)	38106
przedział pasażerski po lewej			
stronie odpada			
ABS z EDS	40106	tarcze hamulcowe przód 16" (308 mm	40608
		x 29,5 mm)	
tarcze hamulcowe tył (294 mm x 22	40640	obrotowe stalowe 6,5x16	44103
mm)			
opona 215/65 R16C 106/104 T	67202	wspom. ukł. kierowniczego	69800
ASR	70303	elektroniczny program stabilizacji	70308
		(ESP)	
silnik 2,5 l - 96 kW TDI	90999	karoseria/nadwozie: kombi	08608
katalizator (BNZ)			
rozstaw osi 3400 mm	48007	rodzaj napędu: stały napęd na	70401
		wszystkie koła	
przekładnia 6-biegowa	75205		
Wyposażenie opcjonalne			
silnik 2,5 l - 96 kW TDI	96514	fotele w przestrzeni	33801
		bagażowej/kabiny pasażerów 1.	
		rzęd, kanapa 2-miejscowa + 1 fotel	
		pojedynczy	
ogrzewanie w komora ładunkowa /	29205	wykładzina podłogi w komora	27800
przedział pasażerski		ładunkowa / przedział pasażerski	
		guma	
akumulator 72 Ah	72600	oszklenie termoisolacyjne	22300
filtr czystości stałych	77602	szyba czołowa z anteną szybową	22705
poduszka powietrzna strona	26803	siedzenia w kabini kierowcy: fotel	33207
kierowcy/pasażera		podwójny pasażera	
alternator 150 A	74305	dogrzewacz	29408
koło zapasowe z ogumieniem j edynym	68708	Longlife-Serwice	00504

Do przywrócenia stanu pojazdu konieczne będą:

Części zamienne:

DVN Nr części Nazwa

47202(7H0807490C	PRZYSŁONA P. PRZÓD
FKZ	
54010 7E0827025F	POKRYWA CIĄNY TYLNEJ
D 004660M2	MASA KLEJ CO-USZCZELNIACZ SZYBA TYLNA
357853999B	NIEMCJA
	ZESTAW NAPRAWCZY SKŁADA SIĘ Z:
D 00920002	LAKIER - / PODKŁAD DO SZKŁA
D 00950025	APLIKATOR





# DOKUMENTACJA FOTOGRAFICZNA

do wyceny nr: 1452

z dnia: 2020-03-08

## DANE IDENTYFIKACYJNE POJAZDU

Dane: [D] III-2020

Marka: VOLKSWAGEN Model pojazdu: Transporter T5 4MOTION TDi E4 3.0t  
Wersja: Mixt Nr rejestracyjny: CT 94336 Rok prod.: 2007  
Rodzaj pojazdu: Samochód ciarowy do 3.5t



IMG\_20200305\_111348 (Copy)



IMG\_20200305\_111358 (Copy)



IMG\_20200305\_111400 (Copy)



IMG\_20200305\_111414 (Copy)





IMG\_20200305\_111415 (Copy)



IMG\_20200305\_111425 (Copy)



IMG\_20200305\_111436 (Copy)



IMG\_20200305\_111438 (Copy)



IMG\_20200305\_111440 (Copy)



IMG\_20200305\_111448 (Copy)





IMG\_20200305\_111450 (Copy)



IMG\_20200305\_111451 (Copy)



IMG\_20200305\_111453 (Copy)



IMG\_20200305\_111455 (Copy)



IMG\_20200305\_111506 (Copy)



IMG\_20200305\_111507 (Copy)





IMG\_20200305\_111509 (Copy)



IMG\_20200305\_111516 (Copy)



IMG\_20200305\_111517 (Copy)



IMG\_20200305\_111518 (Copy)



IMG\_20200305\_111519 (Copy)



IMG\_20200305\_111522 (Copy)





IMG\_20200305\_111528 (Copy)



IMG\_20200305\_111529 (Copy)



IMG\_20200305\_111532 (Copy)



IMG\_20200305\_111533 (Copy)



IMG\_20200305\_111534 (Copy)



IMG\_20200305\_111535 (Copy)





IMG\_20200305\_111537 (Copy)



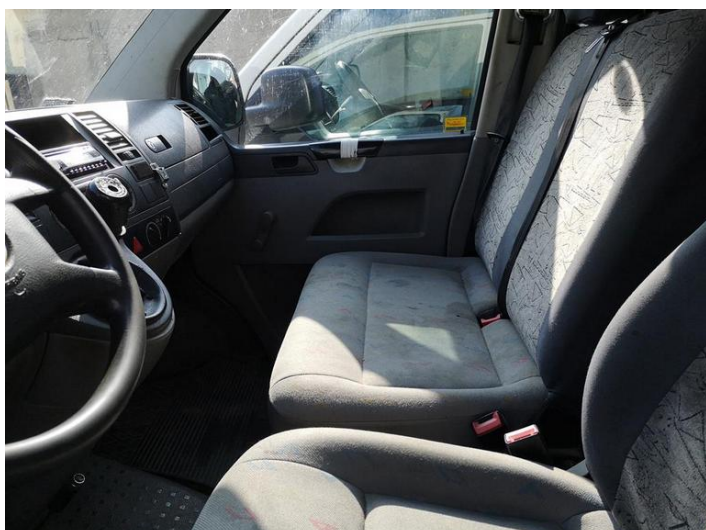
IMG\_20200305\_111540 (Copy)



IMG\_20200305\_111544 (Copy)



IMG\_20200305\_111658 (Copy)



IMG\_20200305\_111701 (Copy)



IMG\_20200305\_111707 (Copy)

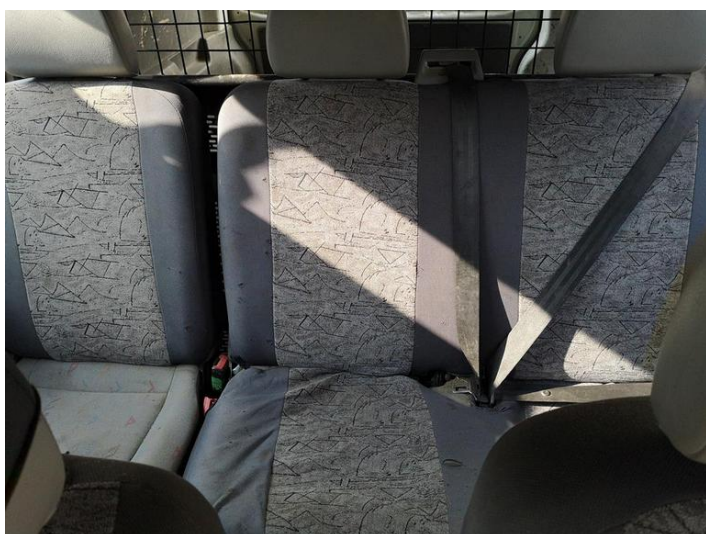




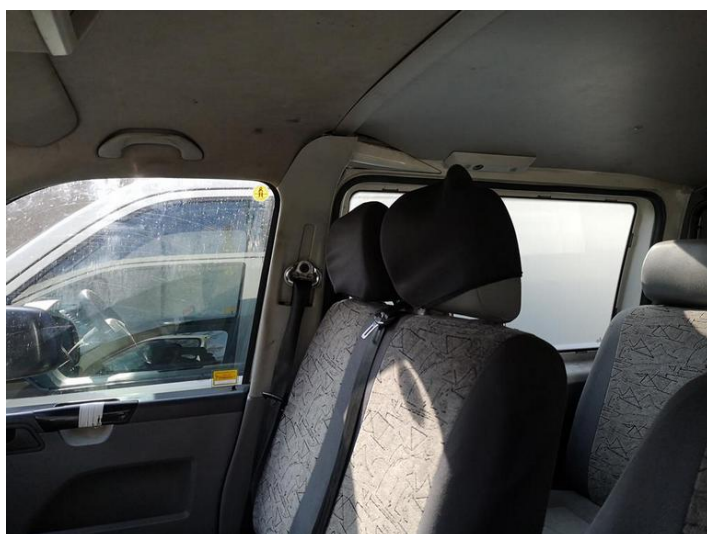
IMG\_20200305\_111709 (Copy)



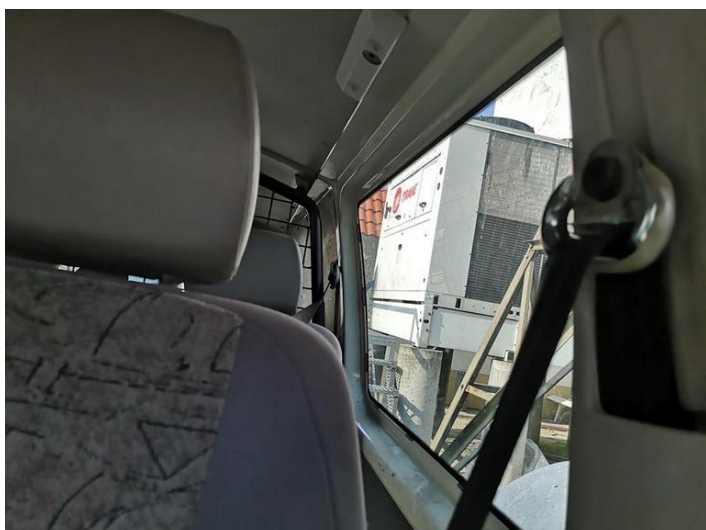
IMG\_20200305\_111714 (Copy)



IMG\_20200305\_111715 (Copy)



IMG\_20200305\_111719 (Copy)



IMG\_20200305\_111723 (Copy)



IMG\_20200305\_111811 (Copy)





IMG\_20200305\_111818 (Copy)



IMG\_20200305\_111822 (Copy)



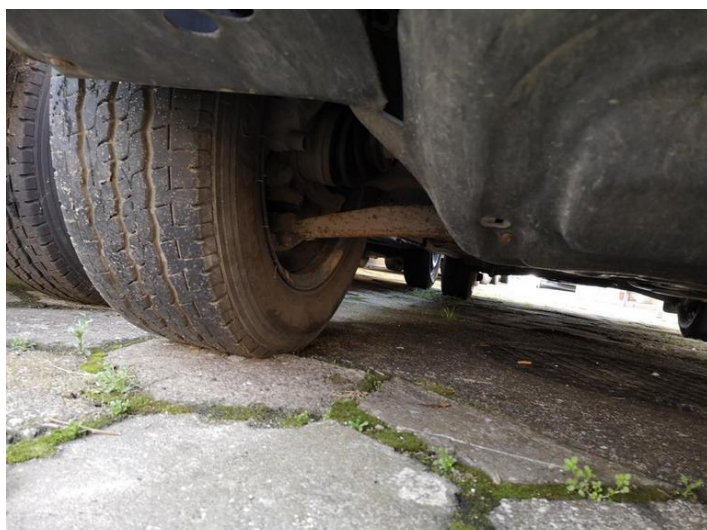
IMG\_20200305\_111823 (Copy)



IMG\_20200305\_111823\_1 (Copy)



IMG\_20200305\_111824 (Copy)



IMG\_20200305\_111834 (Copy)





IMG\_20200305\_111839 (Copy)



IMG\_20200305\_111907 (Copy)



IMG\_20200305\_111932 (Copy)



IMG\_20200305\_121422 (Copy)



IMG\_20200305\_121427 (Copy)

**ARKUSZ USTALENIA WARTO CI POJAZDU****do wyceny nr: 1452**

z dnia: 2020-03-08

Rzecznawca : Michał Kamil Bielecki

Adres: 87-100 Toru

Zadanie: Okre lenie warto ci pojazdu dla celu aukcji

**DANE IDENTYFIKACYJNE POJAZDU**

Dane: [D] III-2020

Marka:	VOLKSWAGEN	Model pojazdu:	Transporter T5 4MOTION TDi E4 3.0t	
Wersja:	Mixt	Nr rejestracyjny:	CT 94336	Rok prod.: 2007
Rodzaj pojazdu:	Samochód ci	arowy do 3.5t	Nr IE: 040-04504	

**USTALENIE WARTO CI POJAZDU**

Normatywny okres eksploatacji	.....	<b>154 mies.</b>
DATA PIERWSZEJ REJESTRACJI (rok/mies/dn)	.....	<b>2007-07-02</b>
Rzeczywisty okres eksploatacji	.....	<b>152 mies.</b>

**LISTA WYPOSA ENIA:**

Lista wyposażenia na podstawie informacji z bazy danych na okres: 2007.06-2008.07

**WYPOSA ENIE DODATKOWE:****L.p. Nazwa elementu wyposażenia**

1 Hak holowniczy

Przebieg normatywny	.....	<b>296 400 km</b>
Przebieg rzeczywisty odczytany	.....	<b>260 465 km</b>

