

Nr zlecenia: 93/24/08/2020/Car-Port STANDARD

z dnia: 2020/08/24

Zleceniodawca:

CARPORT - Aukcje Samochodowe
Prze mierowo
62-081 Baranowo

Rzeczoznawca:

Ryszard Boi ski/zatw. Pion Weryfikacyjny eRzeczoznawcy



P o g l d o w y r a p o r t s t a n u t e c h n i c z n e g o

Zadanie: Ocena stanu technicznego i okre lenie warto ci rynkowej pojazdu

DANE IDENTYFIKACYJNE POJAZDU		Dane: [O] VIII-2020	
Rodzaj pojazdu:	Samochód osobowy	VIN:	W V W Z Z Z 7 N Z H V 2 3 0 8 6 1
Marka:	VOLKSWAGEN	Nr rejestracyjny:	DW9K552
Model pojazdu:	Sharan PA BMT 2.0 TDI-CR MR`16	Nr Info-Ekspert:	040-08318
Wersja:	Highline SCR DSG	Rok produkcji:	2017
Wskazanie drogomierza		163812 km	
Data pierwszej rejestracji		2017/05/23	
Data wa no ci badania technicznego		2022/05/23	
Rodzaj nadwozia		van 5 drzwiowy	
Dop. masa całkow.		2540 kg*	
Jednostka nap dowy		z zapłonem samoczynnym	
Pojemno / Moc silnika		1968 ccm / 110kW (150KM)	
Doładowanie		Turbosp. z chłodn. powietrza	
Liczba cylindrów / Układ cylindrów / Liczba zaworów		4 / rz dowy / 16	
Rodzaj skrzyni biegów		automatyczna	
Rodzaj nap du		przedni (4x2)	
Kolor powłoki lakierowej, (rodzaj lakieru)		Granatowy 2-warstwowy z efektem metalicznym	

WYPOSAŻENIE STANDARDOWE

L.p.	Nazwa elementu wyposażenia	L.p.	Nazwa elementu wyposażenia
1	ABS - system zapobiegający blokowaniu kół	31	Poduszka powietrzna pasażera z możliwością odłączenia
2	Audio System "Composition Colour"	32	Poduszki powietrzne boczne przednie
3	Blokada mechanizmu różnicowego EDS	33	Relingi dachowe chromowane
4	Dysze spryskiwaczy podgrzewane	34	Stoliki w oparciach foteli
5	Dywaniaki	35	Sygnalizacja niezapiętych pasów przednich
6	Dźwignia zmiany biegów pokryta skórą	36	Sygnalizacja otwartych drzwi i pokrywy bagażnika
7	Fotel kierowcy z regulacją odcinka lędźwiowego elektrycznie	37	Sygnalizacja zmiany kierunku jazdy kierowcy
8	Fotel kierowcy z regulacją wysokości	38	System elektronicznej kontroli toru jazdy ESP
9	Fotel pasażera z regulacją odcinka lędźwiowego	39	System kontroli ciśnienia w oponach
10	Fotel pasażera z regulacją wysokości	40	System p/porządkowy MSR
11	Fotele przednie podgrzewane	41	System p/porządkowy przy przyspieszaniu ASR
12	Fotele tylne składane	42	System stabilizacji toru jazdy przyczepy TSA
13	Fotele tylne z regulacją wzdłużną	43	System Start/Stop
14	Gniazdo 12V w bagażniku	44	Szyba przednia z izolacją akustyczną
15	Hamulec postojowy elektryczny	45	Szyby atermiczne
16	Immobilizer	46	Szyby przednie regulowane elektrycznie
17	Kieszenie w oparciach foteli przednich	47	Szyby tylne regulowane elektrycznie
18	Klimatyzacja automatyczna 3 strefowa	48	wiatła do jazdy dziennej
19	Kolumna kierownicy regulowana	49	wiatła mijania włączane automatycznie
20	Komputer pokładowy MFA Premium	50	wiatła p/mgienne przednie z doświetlaniem zakrętów
21	Kurtyny powietrzne boczne	51	wiatła tylne LED
22	Lusterka zewnętrzne podgrzewane elektrycznie	52	Tapicerka łóżeczka alcantara/tkanina
23	Lusterka zewnętrzne regulowane elektrycznie	53	Tempomat aktywny z systemem ACC i Front Assist
24	Lusterko wewnętrzne ciemniane automatycznie	54	Uchwyty do mocowania ładunków
25	Oparcie fotela pasażera z przodu składane	55	Wskaźnik poziomu płynu do spryskiwaczy
26	Oświetlenie progów drzwi przednich	56	Wspomaganie układu kierowniczego zmienne elektryczne
27	Oświetlenie progów drzwi tylnych	57	Wycieraczki z czujnikiem deszczu
28	Podłokietnik centralny przedni	58	Zabezpieczenie drzwi tylnych przed otwarciem od wewnątrz elektryczne
29	Poduszka powietrzna kierowcy	59	Zamek centralny zdalnie sterowany
30	Poduszka powietrzna kolanowa kierowcy	60	Zasłona przeciwbagażnikowa

L.p. Nazwa pakietu / elementu pakietu wyposażenia standardowego

- 1 Drzwi boczne przesuwne
 - Drzwi boczne lewe przesuwne
 - Drzwi boczne prawe przesuwne
- 2 Kierownica wielofunkcyjna
 - Dźwignia zmiany biegów pokryta skórą
 - Kierownica wielofunkcyjna
 - Kierownica pokryta skórą
- 3 Pakiet Czujnik deszczu
 - Lusterko wewnętrzne ciemniane automatycznie
 - Wycieraczki z czujnikiem deszczu
 - Oświetlenie progów drzwi przednich
 - wiatła mijania włączane automatycznie
- 4 Pakiet Zimowy
 - Dysze spryskiwaczy podgrzewane
 - Fotel kierowcy podgrzewany
 - Fotel pasażera podgrzewany

WYPOSA ENIE DODATKOWE

L.p. Nazwa elementu wyposażenia

- 1 Drzwi boczne prawe i lewe przesuwne elektrycznie, sterowane pilotem
- 2 Fotele dodatkowe 2 szt. (2+3+2)
- 3 Hak holowniczy elektrycznie odblokowywany
- 4 Lakier metalizowany
- 5 Ogrzewanie postojowe ze zdalnym sterowaniem
- 6 Okno dachowe panoramiczne regulowane elektrycznie
- 7 Pakiet Easy Open
 - System bezkluczykowego dostępu i uruchamiania pojazdu
 - System bezdotykowego otwierania pokrywy bagażnika
- 8 Pakiet Kierowcy (dopłata)
 - Spryskiwacze reflektorów
 - Wiatła p/mgienne przednie z doświetlaniem zakrętów
 - Reflektory bi-ksenonowe aktywne
 - Wiatła do jazdy dziennej LED
 - Wiatła drogowe automatycznie włączane
 - Asystent toru jazdy Lane Assist
- 9 Pakiet Lusterka
 - Lusterka zewnętrzne składane elektrycznie
 - Lusterko zewnętrzne pasażera z funkcją parkingową
- 10 Pokrywa bagażnika sterowana elektrycznie
- 11 System monitorowania martwego pola w lusterkach
- 12 System nawigacji satelitarnej "Discover Media"
- 13 Szyby tylne dodatkowo przyciemniane
- 14 +Tarcze kół ze stopów lekkich

OPIS ZAMONTOWANEGO W POJE DZIE OGUMIENIA

Koło	Marka, typ	Bieżnik [mm]
Przednie lewe:	CONTINENTAL 215/60 R16 95H PREMIUM CONTACT 2 TL	3,5
Przednie prawe:	CONTINENTAL 215/60 R16 95H PREMIUM CONTACT 2 TL	4,6
Tylne lewe:	CONTINENTAL 215/60 R16 95H PREMIUM CONTACT 2 TL	6,3
Tylne prawe:	CONTINENTAL 215/60 R16 95H PREMIUM CONTACT 2 TL	6,3

KOREKTY WARTO CI POJAZDU

KOREKTA ZA WYPOSA ENIE	(+)
KOREKTA ZA PRZEBIEG	(-)
KOREKTY RÓ NE:	
Stan utrzymania i dbałość o pojazd	(-)
Zadana szacunkowa korekta z tytułu wcześniejszych napraw	(-)
Korekta Aukcyjna - Szybka Sprzedaż	(-)
KOREKTY RÓ NE RAZEM	(-)
KOREKTA ZA OGUMIENIE	(+)

UWAGI RZECZOZNAWCY DOTYCZĄCE WYCENY

„Szybka sprzedaż - sprzedaż do 6 miesięcy” - dodatkowy współczynnik wyceny pojazdu stosowany ze względu na cel ekspertyzy, którym jest oferta aukcji internetowej prowadzonej przez Zleceniodawcę i na jego zlecenie. Zastosowany współczynnik wynika z zasad wyceny zaaprobowanych przez Stowarzyszenie Rzeczoznawców Techniki Samochodowej i Ruchu Drogowego opisanego w punkcie 1.3 Instrukcji Określenia Wartości Pojazdów nr 1.2016, dla tego typu ofert

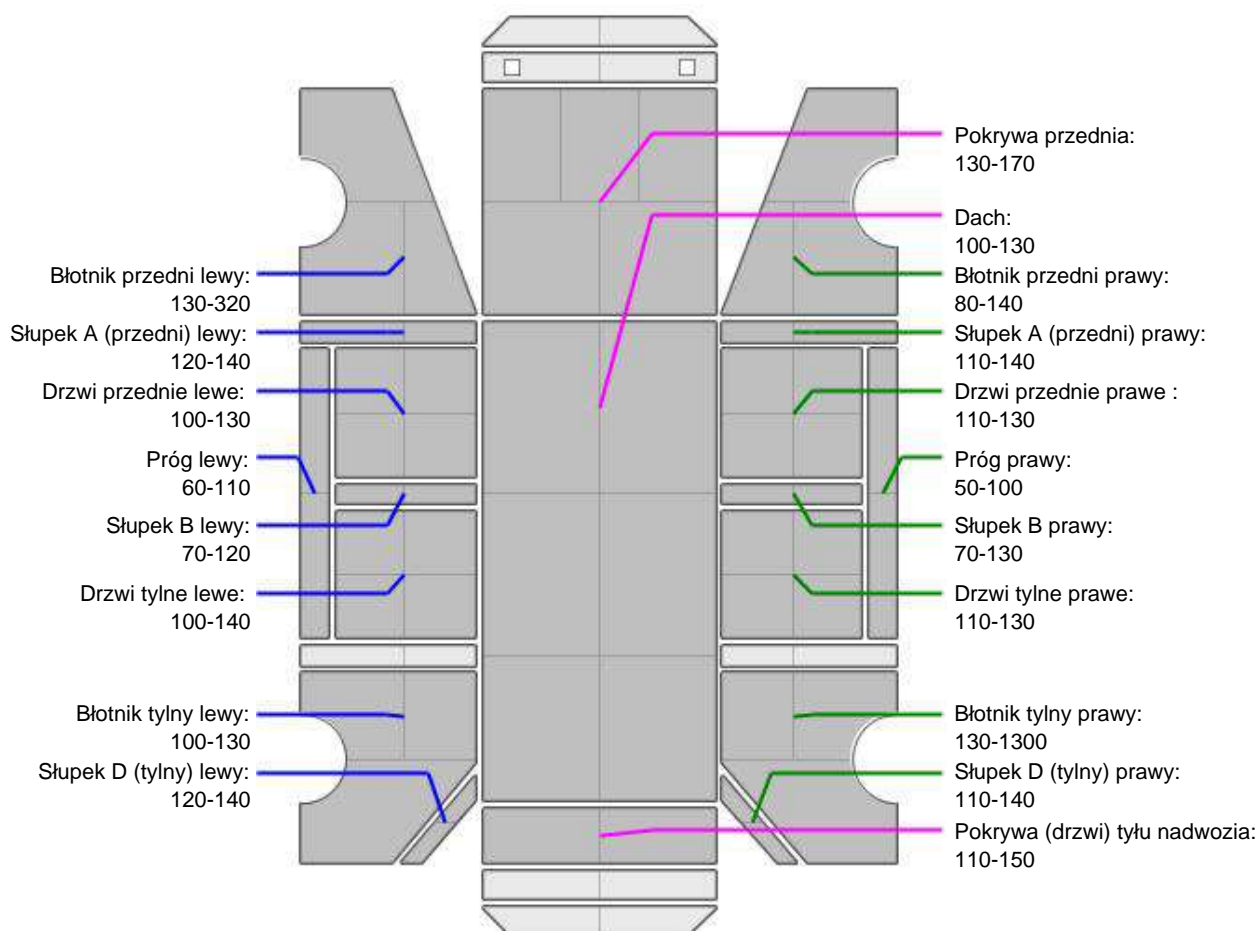
OPIS STANU TECHNICZNEGO ZESPOŁÓW POJAZDU



NADWOZIE - Szkielet i poszycia zewn trzne

L.p.	Nazwa elementu	L / P	Rodzaj uszkodzenia	Opis	Fot. nr
1	Błotnik przedni	L	Odpryski powłoki lakierowej	Zarysowania powłoki lakierowej	
2	Błotnik przedni	P	Wgnieciony		
3	Pokrywa przednia		Odpryski powłoki lakierowej		
4	Drzwi boczne przednie	L	Wgniecione z zarysowaniami powłoki lakierowej	Odpryski powłoki lakierowej	
5	Drzwi boczne przednie	P	Wgniecione z zarysowaniami powłoki lakierowej		
6	Drzwi boczne tylne	L	Wgniecione z zarysowaniami powłoki lakierowej	Odpryski powłoki lakierowej	
7	Drzwi boczne tylne	P	Wgniecione z zarysowaniami powłoki lakierowej	Odpryski powłoki lakierowej	
8	Słupek tylny	L	Odpryski powłoki lakierowej z miejscow korozj blachy		
9	Próg	L	Wgnieciony z zarysowaniami powłoki lakierowej		
10	Próg	P	Zarysowania powłoki lakierowej		
11	Dach		Odpryski powłoki lakierowej		
12	Błotnik tylny	L	Odpryski powłoki lakierowej		
13	Błotnik tylny	P	Odpryski i złuszczenia powłoki lakierowej		
14	Drzwi tyłu nadwozia		Zarysowania powłoki lakierowej	Plamy nieznanego pochodzenia	

Na pozostałych elementach obłachowania bryły nadwozia stwierdzono równie typowe dla jego okresu eksploatacji uszkodzenia powłoki lakierowej (zarysowania, odpryski, itp.)


NADWOZIE – Opis powłoki lakierowej


L.p.	Nazwa elementu	L / P	Grubo powłoki [μm]	Opis
1	Pokrywa przednia		130-170	
2	Dach		100-130	
3	Błotnik przedni	L	130-320	
4	Próg	L	60-110	
5	Słup A (przedni)	L	120-140	
6	Drzwi przednie	L	100-130	
7	Słup B	L	70-120	
8	Drzwi tylne	L	100-140	
9	Błotnik tylny	L	100-130	
10	Słup D (tylny)	L	120-140	
11	Błotnik przedni	P	80-140	
12	Próg	P	50-100	
13	Słup A (przedni)	P	110-140	
14	Drzwi przednie	P	110-130	
15	Słup B	P	70-130	
16	Drzwi tylne	P	110-130	
17	Błotnik tylny	P	130-1300	
18	Słup D (tylny)	P	110-140	
19	Pokrywa (drzwi) tyłu nadwozia		110-150	

Podane przedziały grubo ci powłoki lakierowej, dotyczą punktów pomiarowych. Nie mogą być traktowane jako gwarancja, a grubość powłoki lakierowej w innych punktach nie wykracza poza te przedziały. Pomiar powłoki lakierowej został wykonany urządzeniem b d cym w posiadaniu rzeczoznawcy. Pomiar wykonany innym przyrządem może się różnić.



NADWOZIE – Wyposażenie zewnętrzne

L.p.	Nazwa elementu	L / P	Rodzaj uszkodzenia	Opis	Fot. nr
1	Zderzak przedni		Odpryski powłoki lakierowej	Zarysowania	
2	Zderzak tylny		Zarysowany		
3	Szyba przednia		Odpryski warstwy zewnętrznej		



NADWOZIE – Wyposażenie wewnętrzne

L.p.	Nazwa elementu	L / P	Rodzaj uszkodzenia	Opis	Fot. nr
1	Fotel przedni kpl.	L	Przepalone miejscowo poszycie		
2	Fotel tylny		Poplamiony		
3	Poszycie tapicerskie drzwi tyłu nadwozia		Zadrapania		

Wnętrze pojazdu nosi typowe dla jego okresu eksploatacji zabrudzenia oraz zużycie wszystkich elementów.

JAZDA KONTROLNA

- | | | |
|---|--|----------|
| 1 | Główna praca silnika | BEZ UWAG |
| 2 | Zmiana biegów, działanie sprzęgła | BEZ UWAG |
| 3 | Skuteczność hamulca zasadniczego | BEZ UWAG |
| 4 | Skuteczność hamulca pomocniczego | BEZ UWAG |
| 5 | Działanie drogomierza i szybkościomierza | BEZ UWAG |

Próba ruchowa przeprowadzona na niewielkim dystansie, w warunkach parkingowych, z prędkością do 15 km/h.

DOKUMENTY I KOMPLETACJA POJAZDU

- | | | |
|---|------------------------|-----|
| 1 | Książka serwisowa | TAK |
| 2 | Kluczyki (ilość sztuk) | 1 |
| 3 | Dowód rejestracyjny | TAK |
| 4 | Instrukcja obsługi | TAK |

POZOSTAŁE INFORMACJE

- Pochodzenie pojazdu**
Salon Polska
- Badanie poprawności numerów identyfikacyjnych**
Numer VIN wybity na karoserii pojazdu zgodny z zapisem w DR
- Weryfikacja odczytanego stanu drogomierza**
Nie weryfikowano, wartość odczytana

Zastrzeżenia ograniczające opinię.

Ü Zawarte w niniejszej Ocenie/Raporcie informacje (w tym dotyczące wyposażenia) służy jedynie ogólnym celom informacyjnym. Ocena/Raport nie może być zatem traktowana jako oferta w rozumieniu przepisów Kodeksu Cywilnego oraz opisu towaru ani zapewnienia w rozumieniu art. 4 Ustawy z dnia 27 lipca 2002 roku o szczególnych warunkach sprzedaży konsumenckiej.

Ü Ocena/Raport została sporządzona w celu ustalenia istnienia albo nieistnienia uszkodzeń nieakceptowalnych po zakończeniu umowy korzystania z samochodu lub innych okoliczności uzgodnionych w zleceniu. Ocena/Raport nie obejmuje typowych uszkodzeń wynikających z eksploatacji samochodu oraz jego standardowego zużycia.

Ü Jeśli chcesz traktować ten dokument jako źródło wiedzy o samochodzie przy jego zakupie, czynisz to na własną odpowiedzialność. Rzeczoznawcy sp.j. nie ponosi odpowiedzialności za takie użycie tej Oceny/Raporu.

Ü Niniejsza wycena służy wyłącznie do oszacowania wartości rynkowej przedmiotu wyceny i nie może być wykorzystywana do żadnego innego celu, niż wymieniony powyżej. W szczególności wycena nie może stanowić podstawy do oceny cech i stanu wycenianego obiektu przy jego zakupie.

Ü Rzeczoznawca nie bierze na siebie odpowiedzialności za wady ukryte (prawne i fizyczne) oraz ewentualne skutki wynikające z dalszego użytkowania przedmiotu wyceny, a także za skutki wykorzystania samej wyceny.

Ü Powyższa wycena nie jest ekspertyzą stanu technicznego przedmiotu wyceny i za taką nie może być uznawana, w szczególności nie może być traktowana jako gwarancja sprzedaży przedmiotu wyceny za oszacowaną wartość.

Ü Wycenę przeprowadzono w oparciu o dostarczoną dokumentację oraz badanie organoleptyczne wycenianego obiektu. Nie prowadzono badań diagnostycznych oraz weryfikacji warsztatowej przedmiotu wyceny.

Ü Nie stwierdzono dodatkowych niesprawności i/lub uszkodzeń i/lub braków w zakresie możliwym do ustalenia w warunkach oględzin tj. bez dostępu do spodu pojazdu, specjalistycznego sprzętu diagnostycznego, jazdy próbnej wykonanej w warunkach drogowych z obciążeniem.

Ü Rzeczoznawca podczas oględzin poza warsztatem nie jest w stanie stwierdzić wypadkowej przeszłości pojazdu. W przypadku podwyższonych wartości pomiarów powłoki lakierowej, konieczna jest ekspertyza w warunkach warsztatowych.

Ü Rok produkcji pojazdu - nie weryfikowano. Przyjęto w oparciu o dane przekazane przez Zleceniodawcę.

Ü Niniejsza wycena nie może być publikowana w całości w jakimkolwiek dokumencie bez zgody wykonawców i bez uzgodnienia z nimi formy i treści takiej publikacji. Zakaz publikacji nie dotyczy posługiwania się wyceną w umowach cywilno-prawnych zawieranych przez zleceniodawcę i dotyczących przedmiotu.

Ü Przed odbiorem pojazdu, kupujący zobowiązany jest do konfrontacji rzeczywistego stanu z informacjami zawartymi w wycenie. Odbiór przedmiotu jest równoznaczny ze zrzeczeniem się wszelkich roszczeń, co do stanu technicznego.

Ü Nie badano poprawności i/lub budowy numerów identyfikacyjnych/seryjnych obiektu oraz nie weryfikowano prawdziwości danych obiektu.

Ü Niniejsza wycena nie może być traktowana jako gwarancja sprzedaży przedmiotu wyceny za oszacowaną wartość.

Ü W przypadku ujawnienia dodatkowych informacji dotyczących przedmiotowego pojazdu, niedostępnych w czasie wykonywania niniejszej opinii, zaprezentowane stanowisko może ulec zmianie.

Ü W opinii założono, że nie wykryto żadnych faktów, które mogłyby istotnie wpływać na wartość wycenionego pojazdu, jeśli w opisie pojazdu nie widnieje inaczej.

Ü Rzeczoznawca nie ponosi odpowiedzialności za ewentualne błędy wynikające z przedstawionych informacji otrzymanych od użytkownika/sprzedawcy/zamawiającego wycenę, jeśli brak podstaw do kwestionowania ich zgodności ze stanem rzeczywistym lub te ustalenie stanu rzeczywistego przez rzeczoznawcę było niemożliwe lub znacznie utrudnione.

Ü Wyposażenie standardowe wg. Info - Ekspert/Eurotax. Rzeczoznawca nie ponosi odpowiedzialności za ewentualne błędy programu. Opis stanu technicznego pojazdu jest ważny na dzień oględzin. Rzeczoznawca nie bierze odpowiedzialności za zmiany stanu pojazdu wynikające z dalszej eksploatacji lub postoju (np. uszkodzenie akumulatora, powłoki, uszkodzenie lub powstanie ognisk korozji, uszkodzenie układu hamulcowego, itp.)

Ü Jeśli elementy jednostki napędowej, układu przeniesienia napędu itp., są rozmontowane, rzeczoznawca nie weryfikuje kompletności poszczególnych układów. Możliwość wystąpienia braków w kompletacji (np. ze względu na wykorzystanie unieruchomionego pojazdu jako „dawcy części”).

ü Nie weryfikowano odczytanego stanu drogomierza z zapisami w urz dzeniach elektronicznych pojazdu.

Dokument wystawiony elektronicznie, wa ny bez podpisu

DOKUMENTACJA FOTOGRAFICZNA



Fot. nr 1



Fot. nr 2



Fot. nr 3



Fot. nr 4



Fot. nr 5



Fot. nr 6



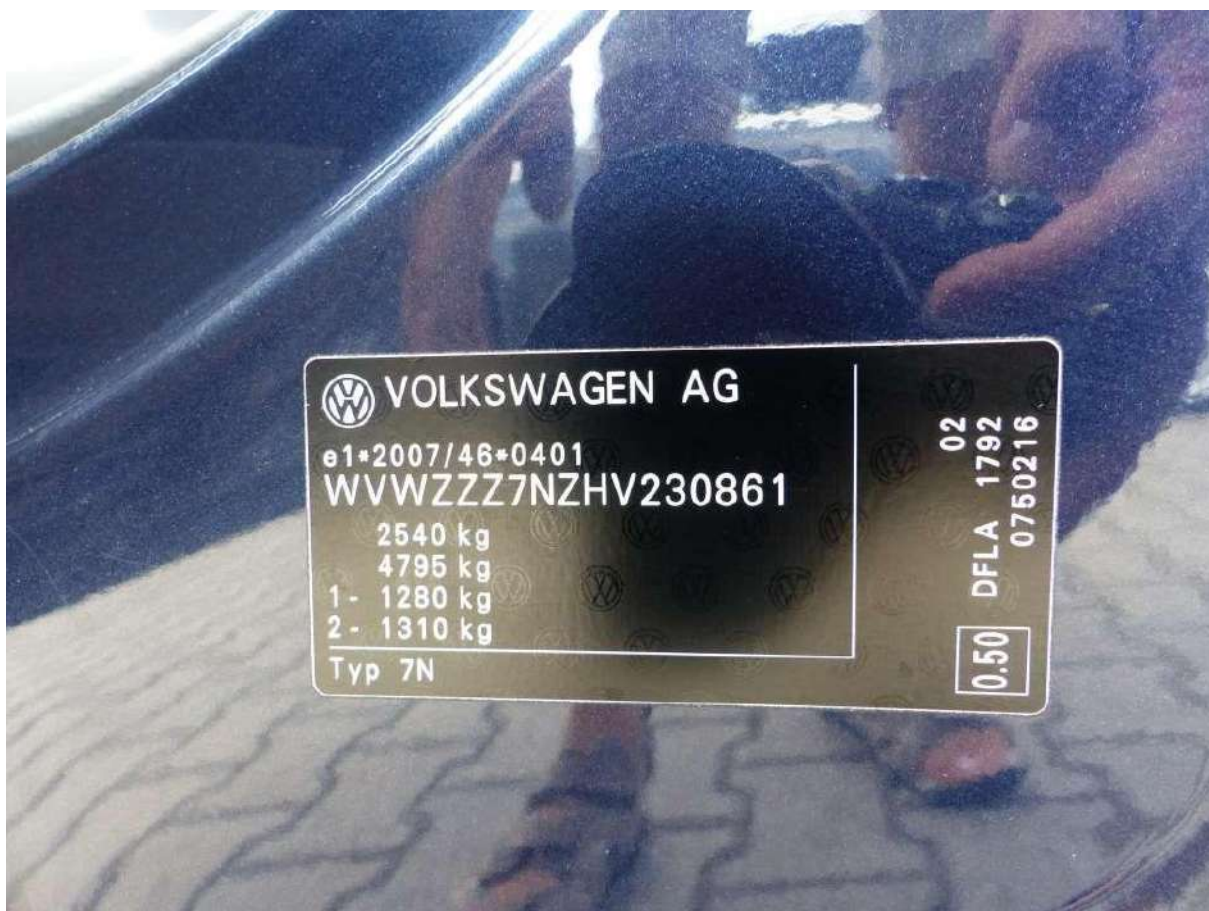
Fot. nr 7



Fot. nr 8



Fot. nr 9



Fot. nr 10



Fot. nr 11



Fot. nr 12



Fot. nr 13



Fot. nr 14



Fot. nr 15



Fot. nr 16



Fot. nr 17



Fot. nr 18



Fot. nr 19



Fot. nr 20



Fot. nr 21



Fot. nr 22



Fot. nr 23



Fot. nr 24



Fot. nr 25



Fot. nr 26



Fot. nr 27



Fot. nr 28



Fot. nr 29



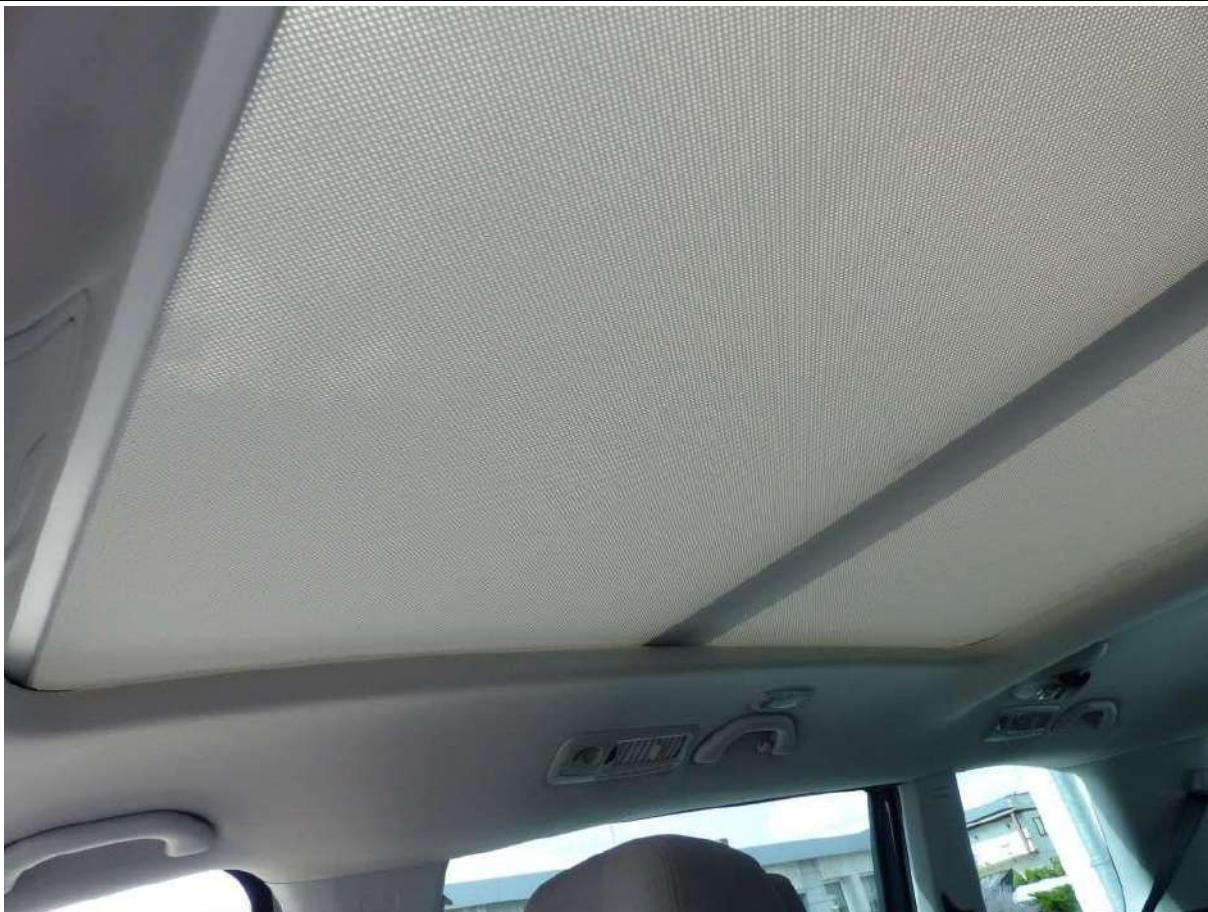
Fot. nr 30



Fot. nr 31



Fot. nr 32



Fot. nr 33



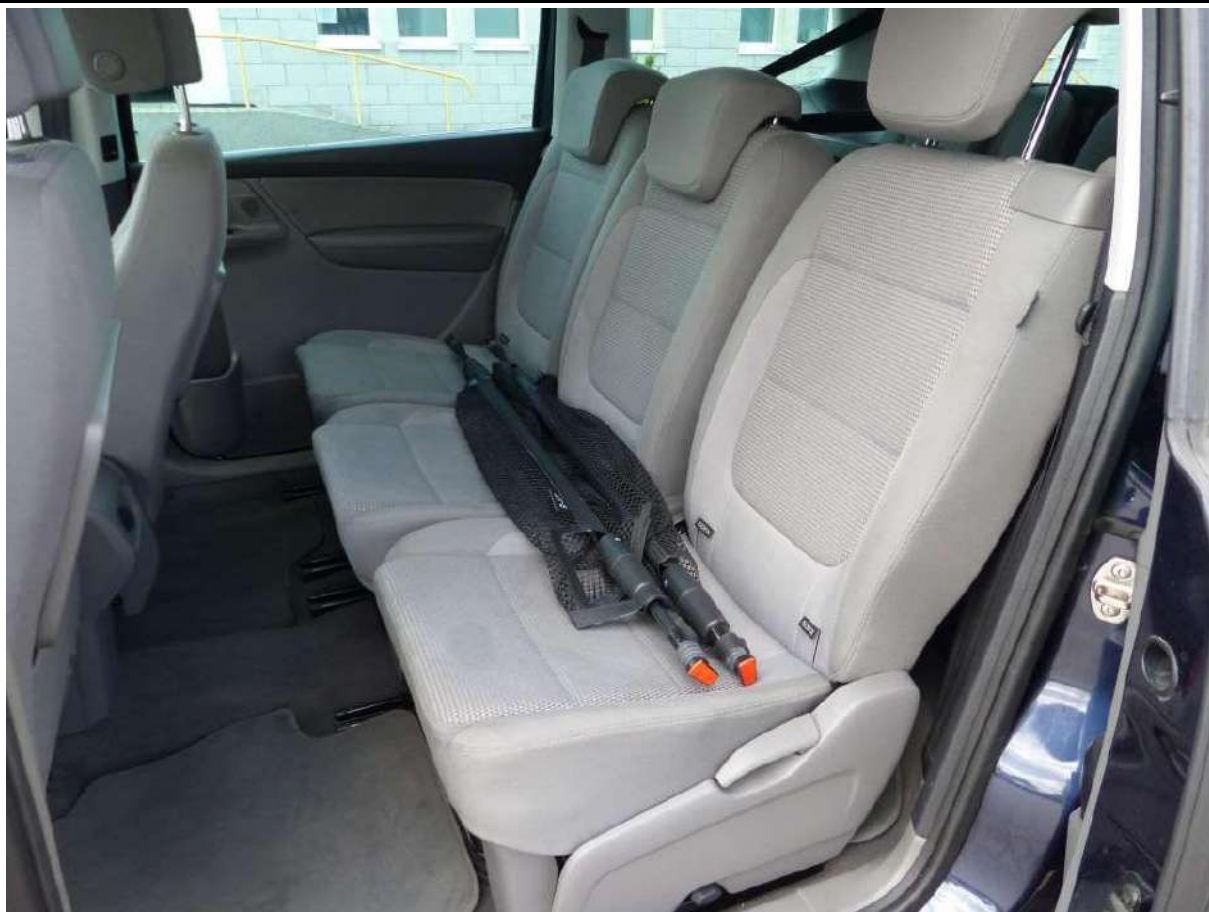
Fot. nr 34



Fot. nr 35



Fot. nr 36



Fot. nr 37



Fot. nr 38



Fot. nr 39



Fot. nr 40



Fot. nr 41



Fot. nr 42



Fot. nr 43



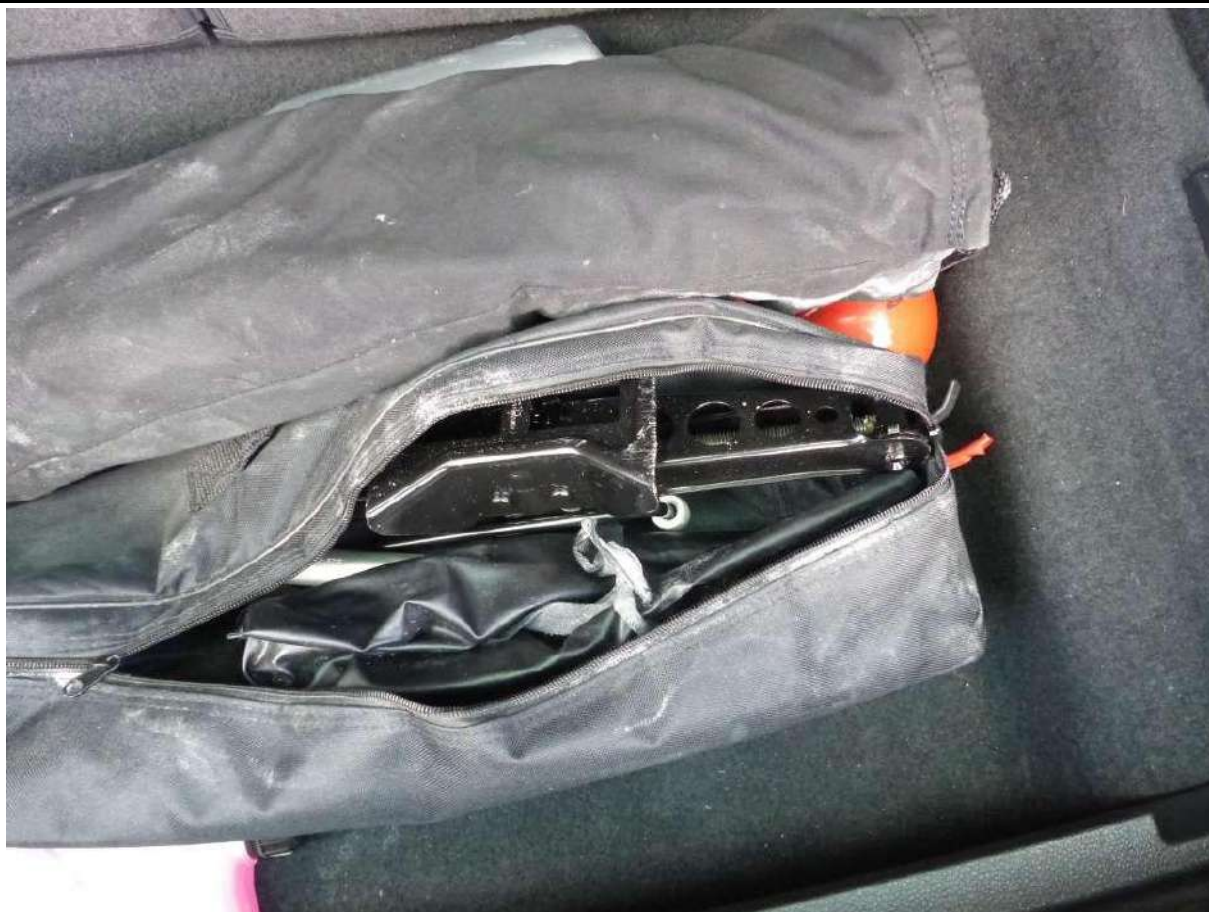
Fot. nr 44



Fot. nr 45



Fot. nr 46



Fot. nr 47



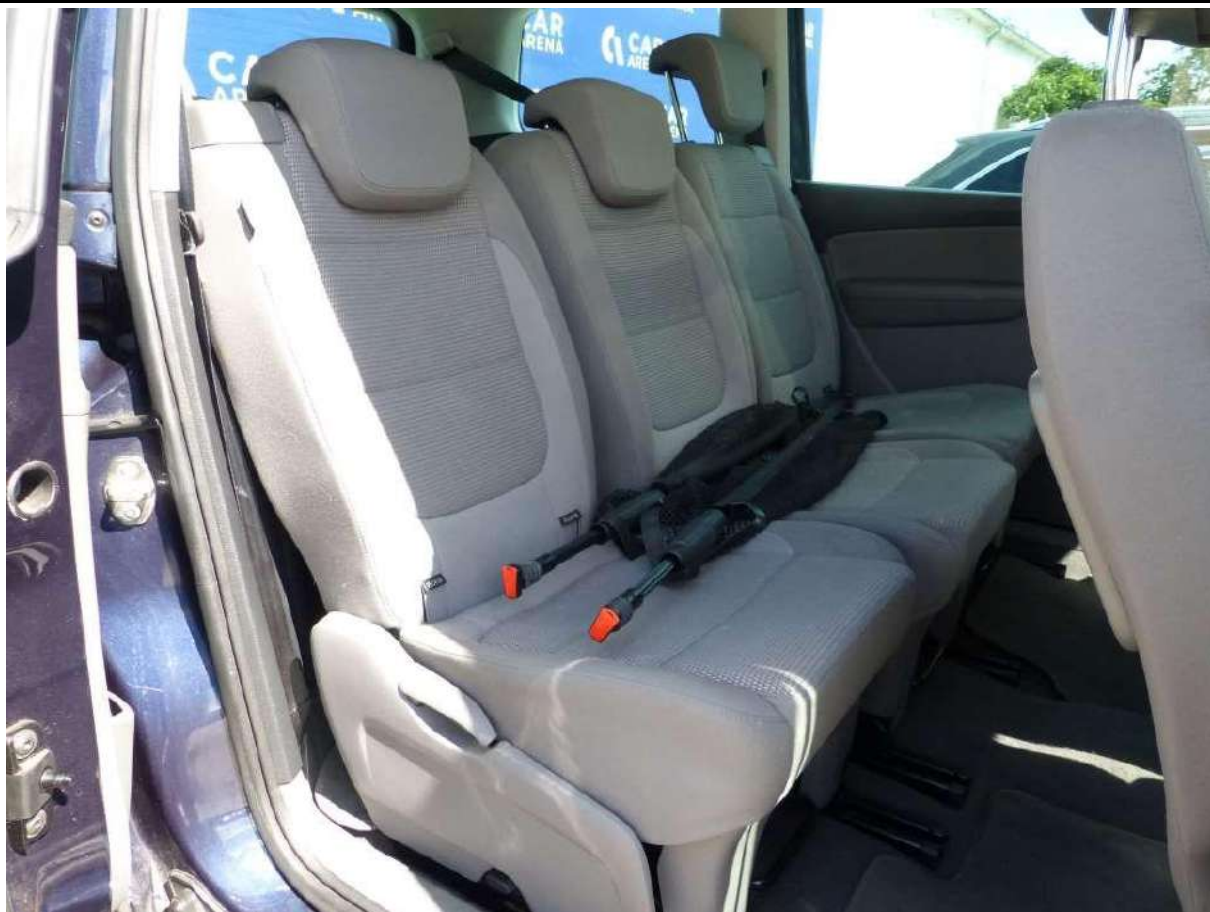
Fot. nr 48



Fot. nr 49



Fot. nr 50



Fot. nr 51



Fot. nr 52



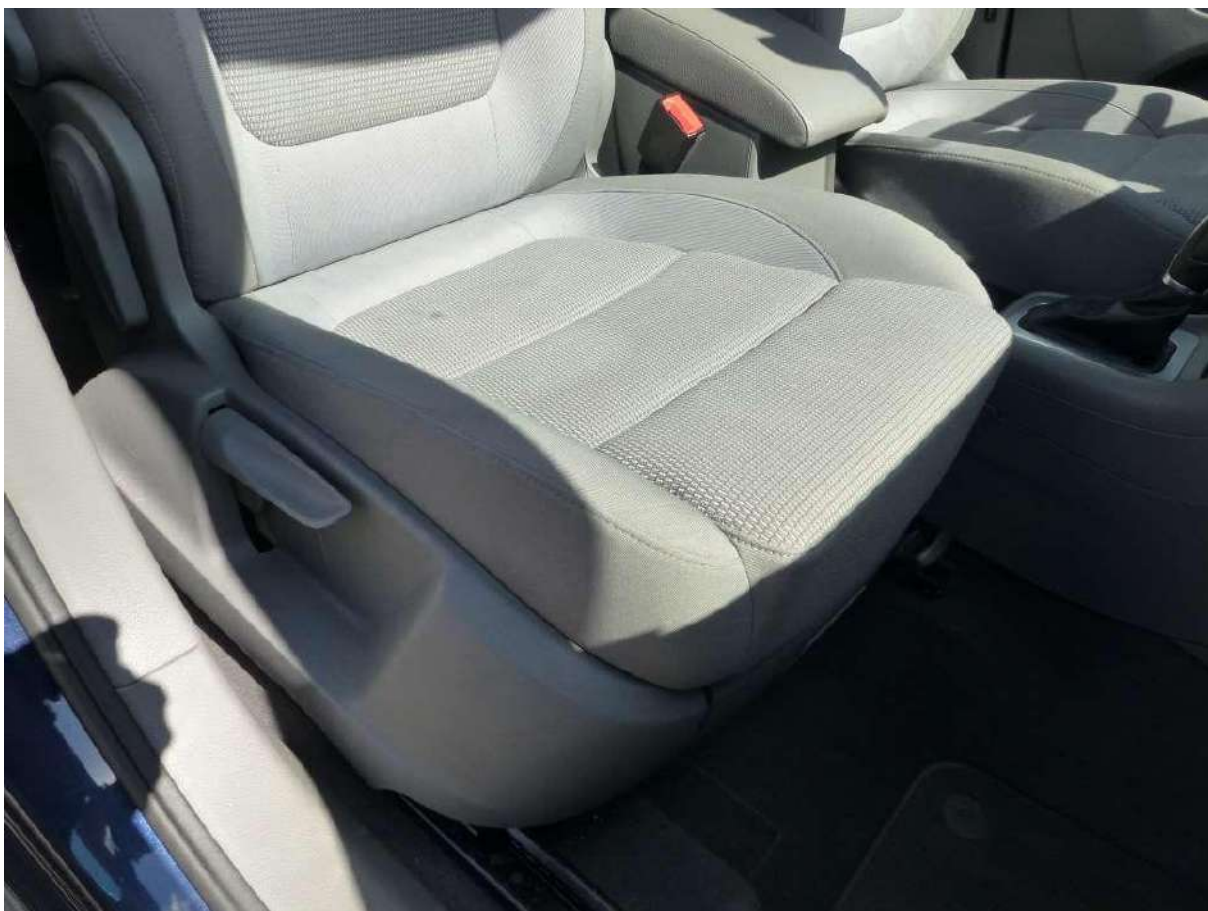
Fot. nr 53



Fot. nr 54



Fot. nr 55



Fot. nr 56



Fot. nr 57



Fot. nr 58



Fot. nr 59



Fot. nr 60



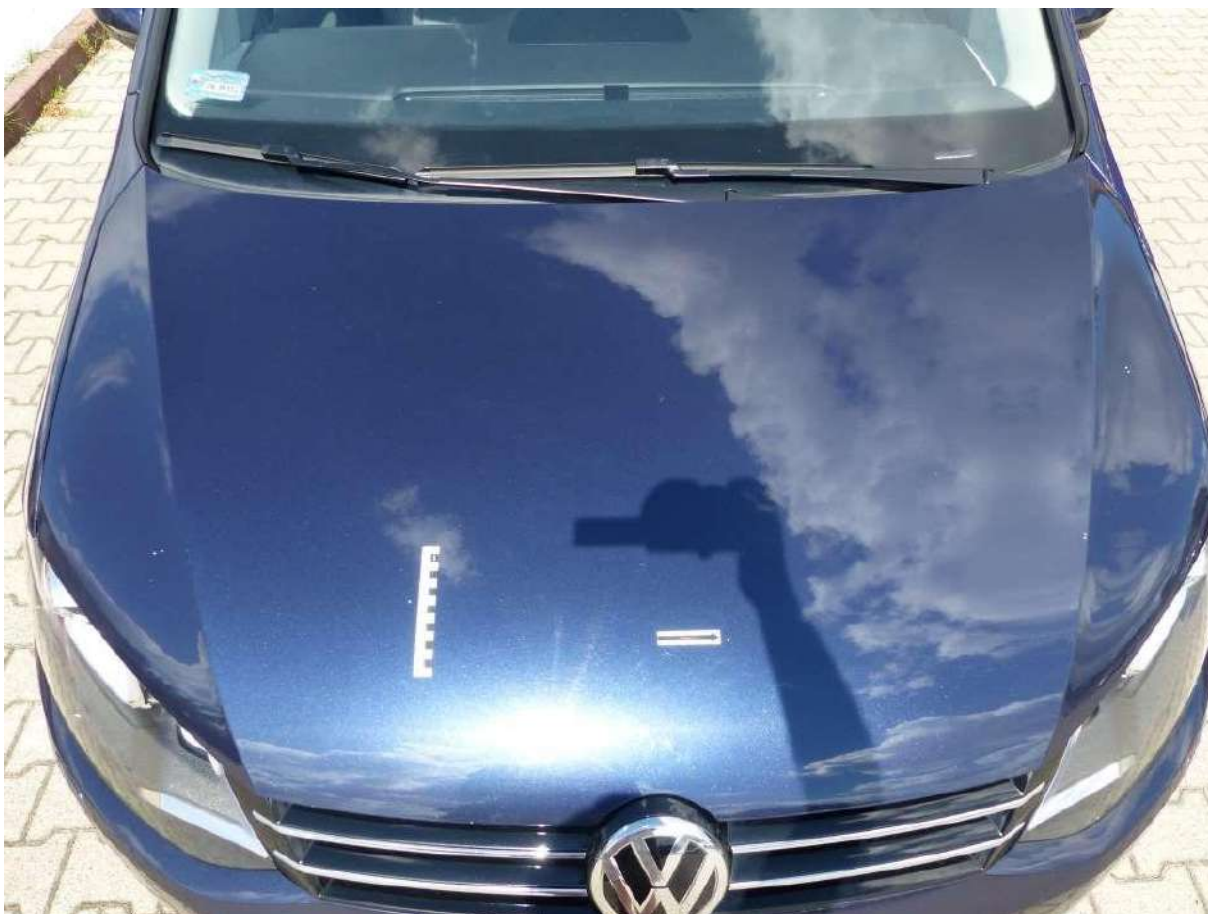
Fot. nr 61



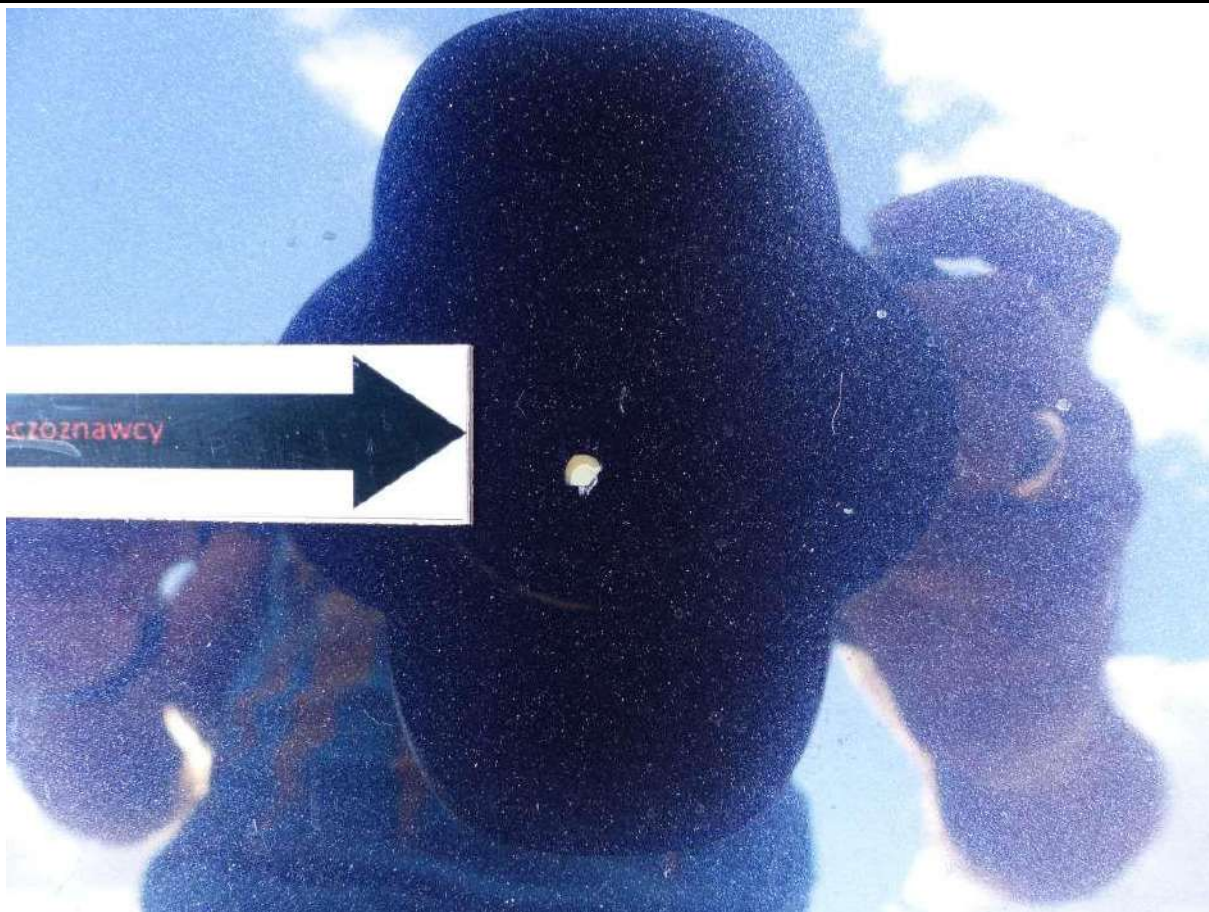
Fot. nr 62



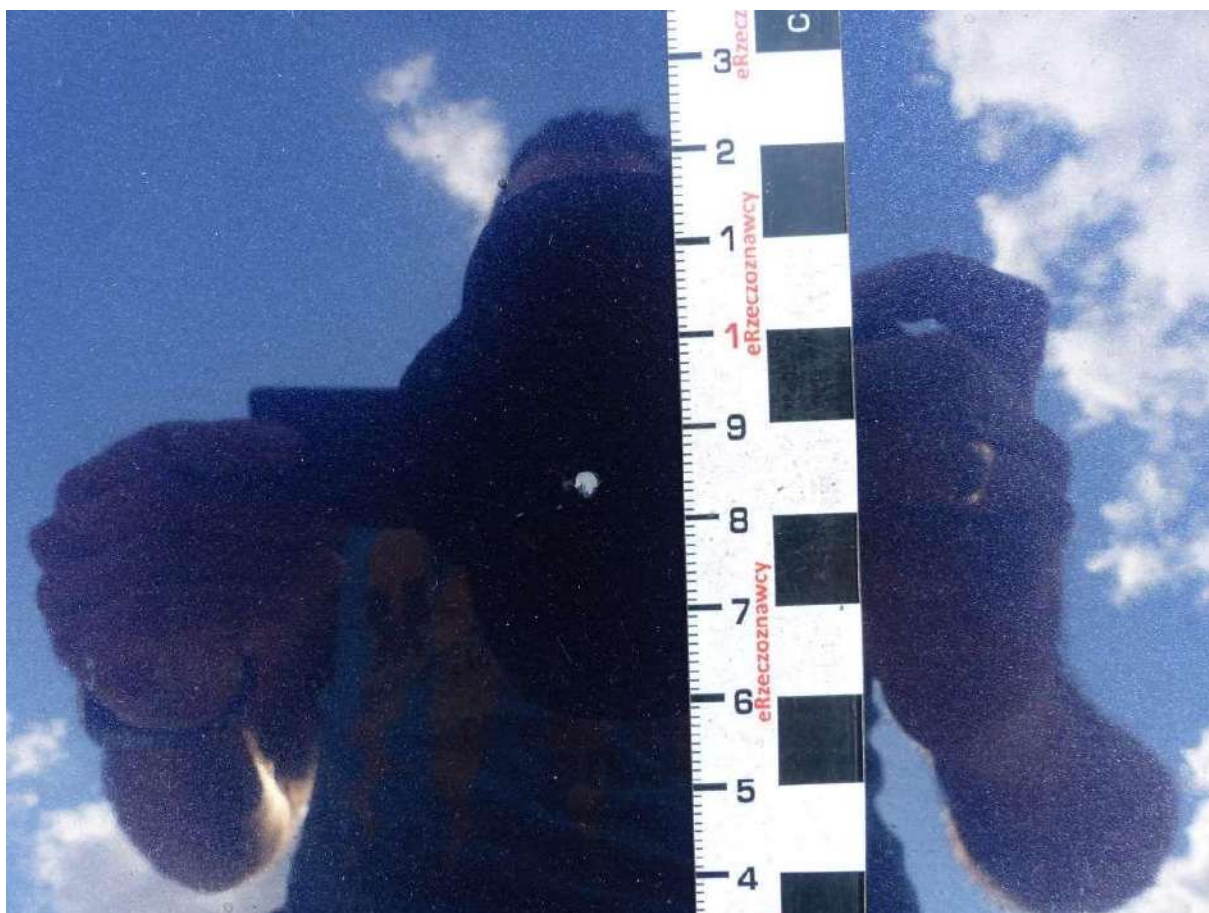
Fot. nr 63



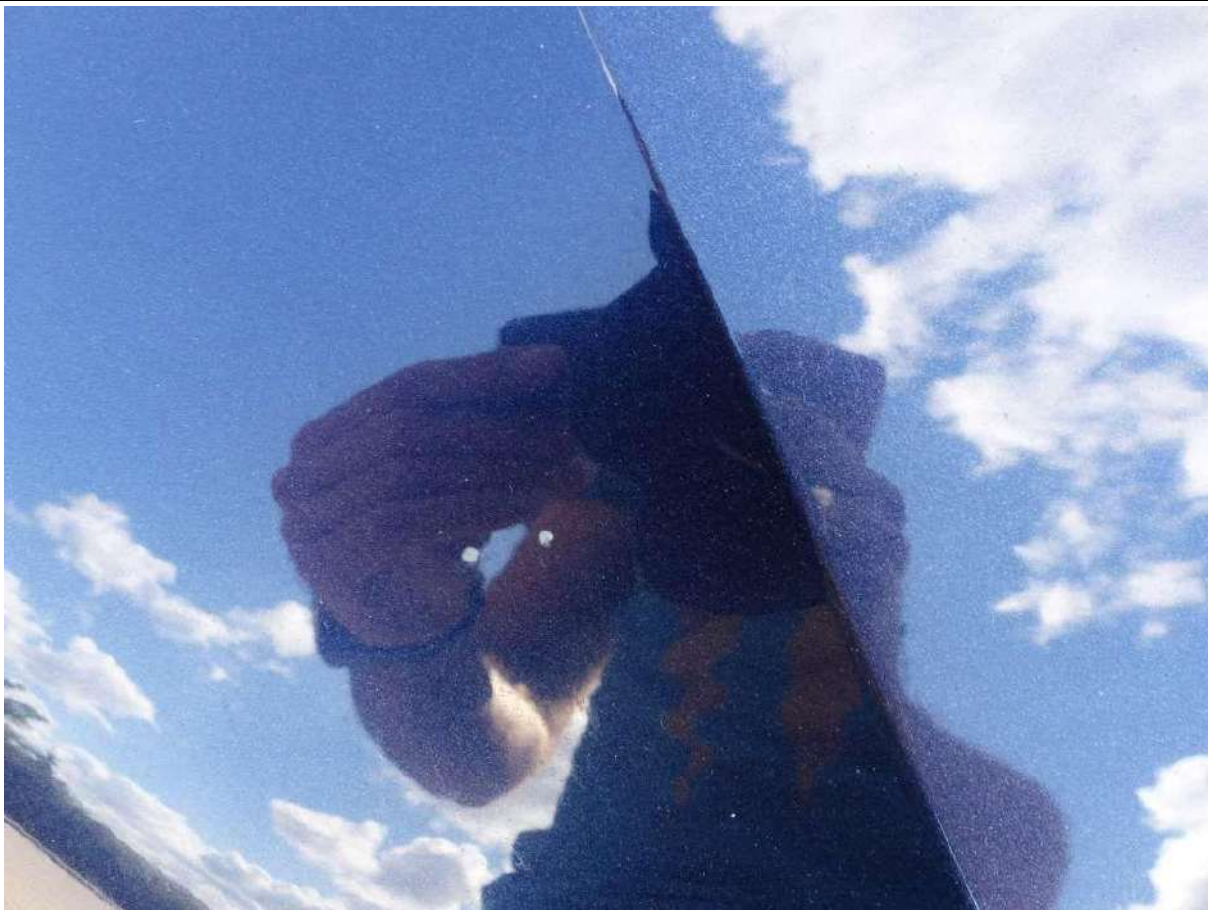
Fot. nr 64



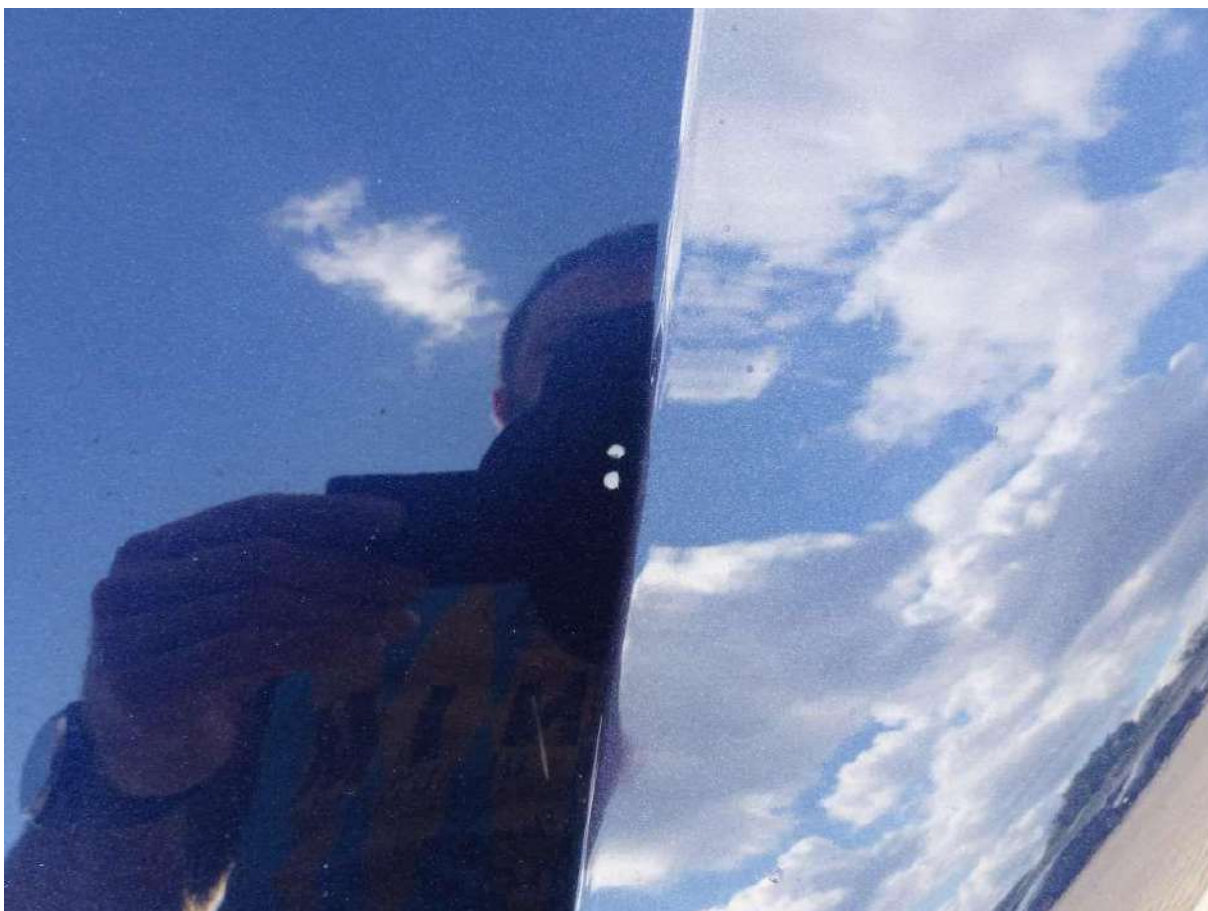
Fot. nr 65



Fot. nr 66



Fot. nr 67



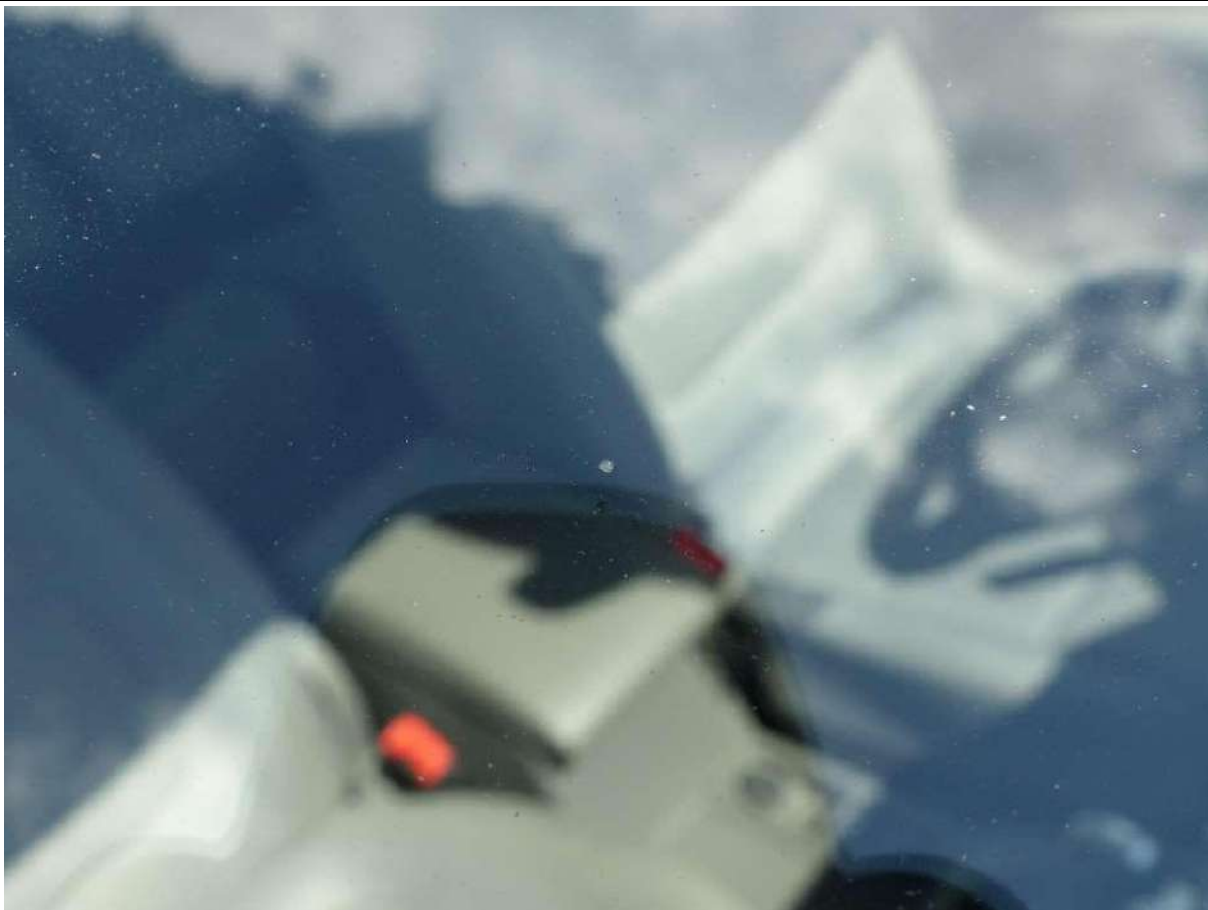
Fot. nr 68



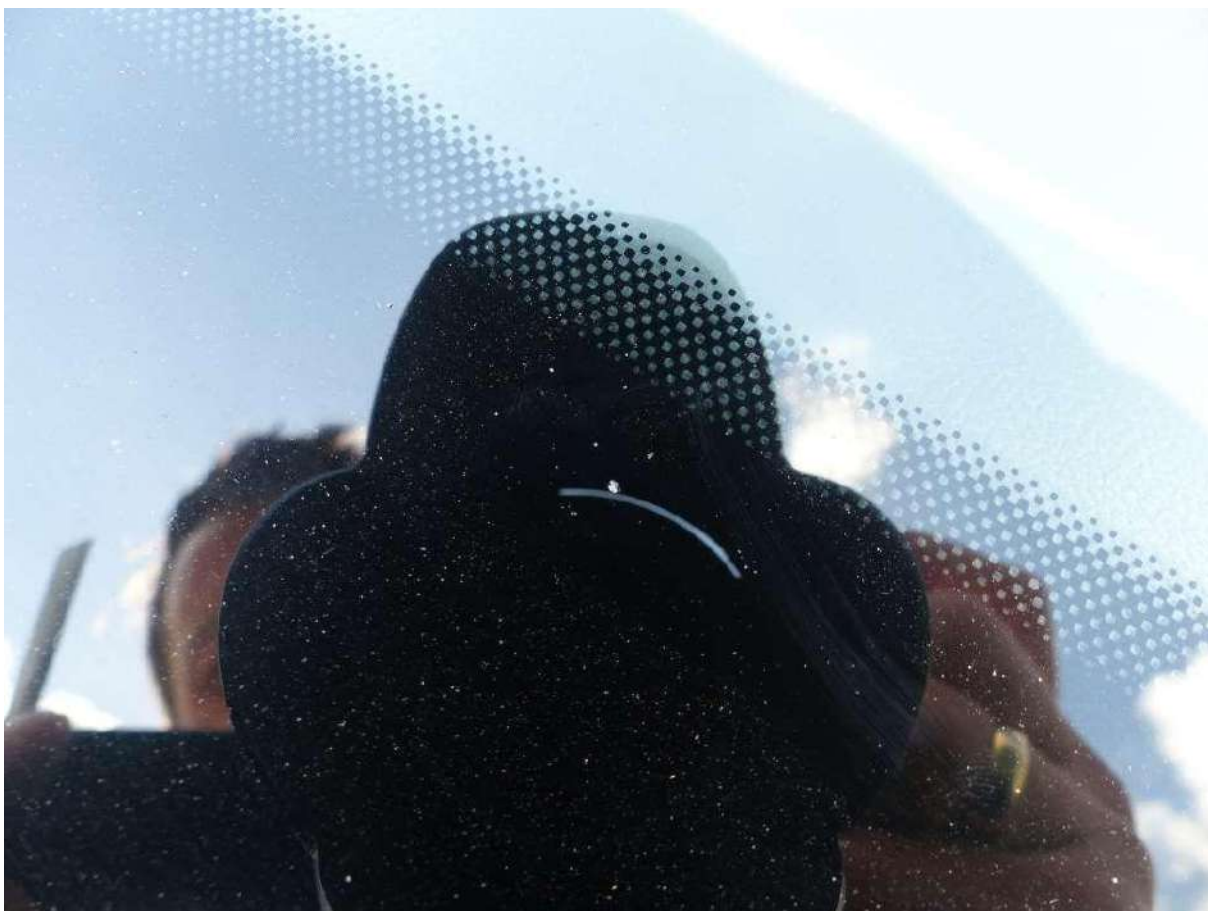
Fot. nr 69



Fot. nr 70



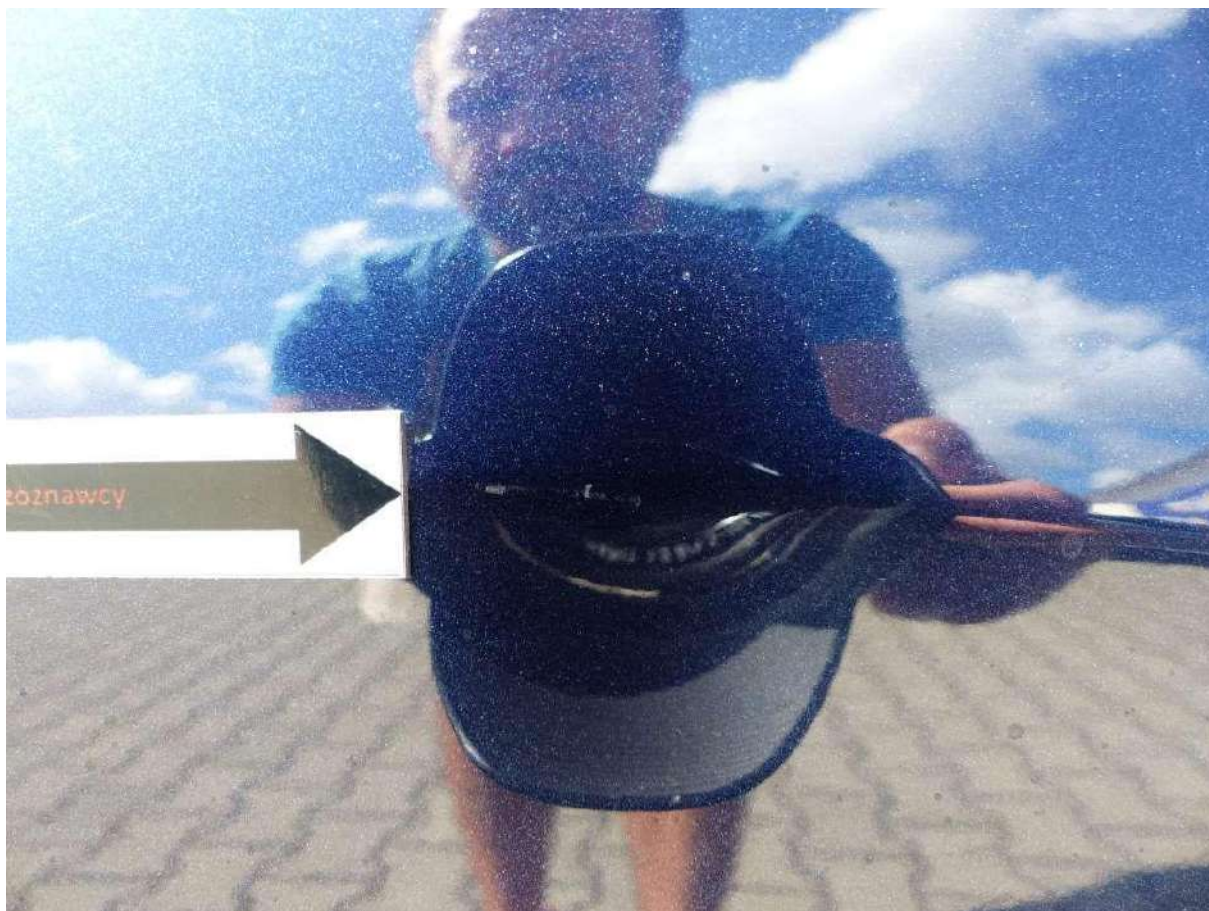
Fot. nr 71



Fot. nr 72



Fot. nr 73



Fot. nr 74



Fot. nr 75



Fot. nr 76



Fot. nr 77



Fot. nr 78



Fot. nr 79



Fot. nr 80



Fot. nr 81



Fot. nr 82



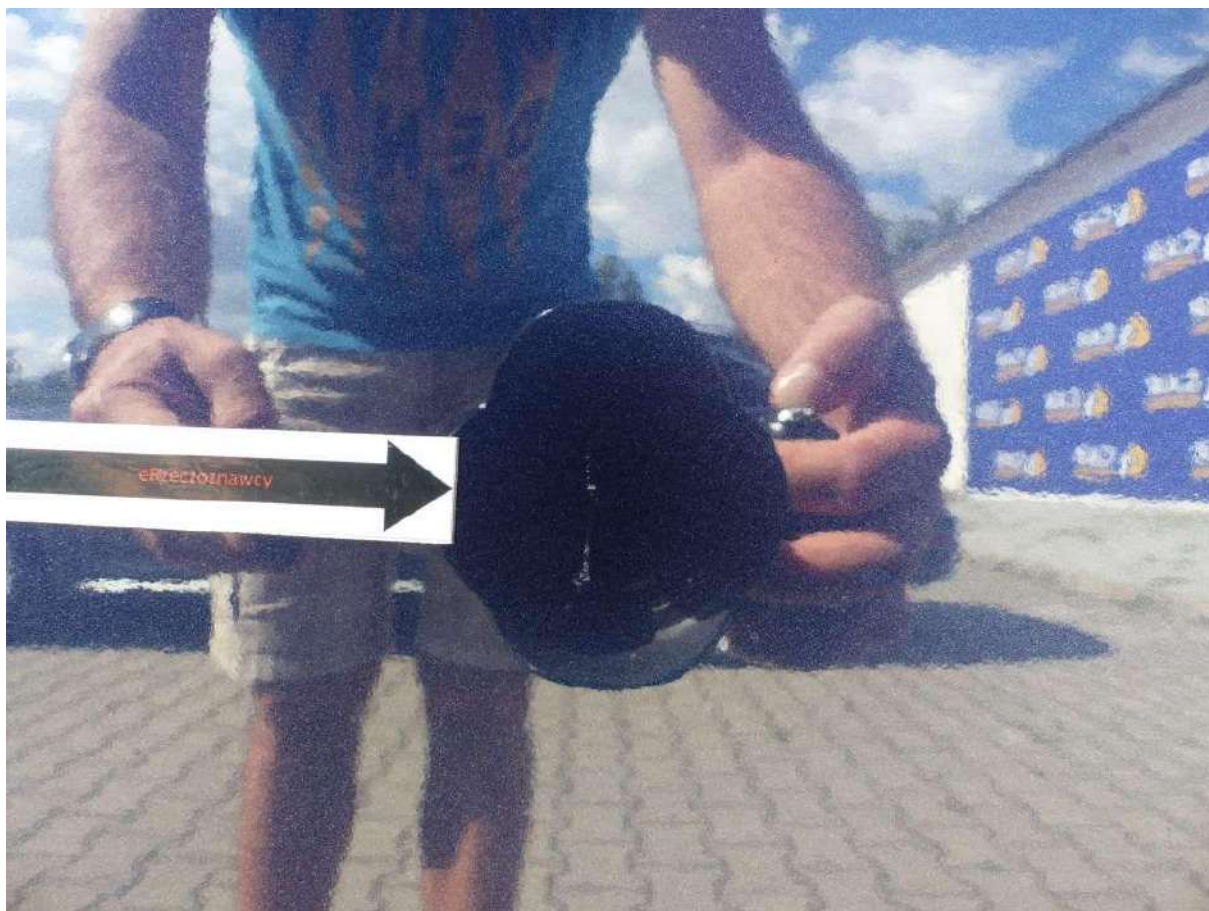
Fot. nr 83



Fot. nr 84



Fot. nr 85



Fot. nr 86



Fot. nr 87



Fot. nr 88



Fot. nr 89



Fot. nr 90



Fot. nr 91



Fot. nr 92



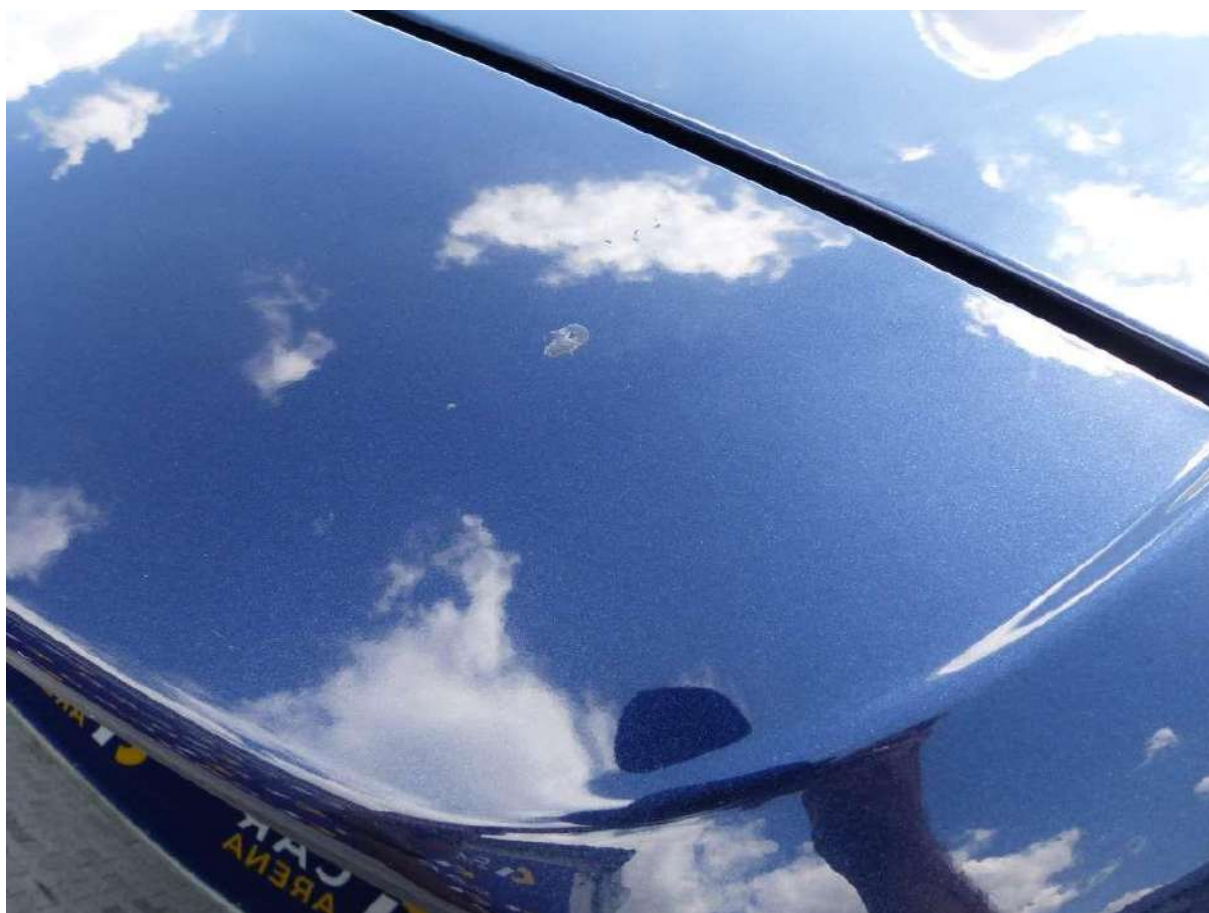
Fot. nr 93



Fot. nr 94



Fot. nr 95



Fot. nr 96



Fot. nr 97



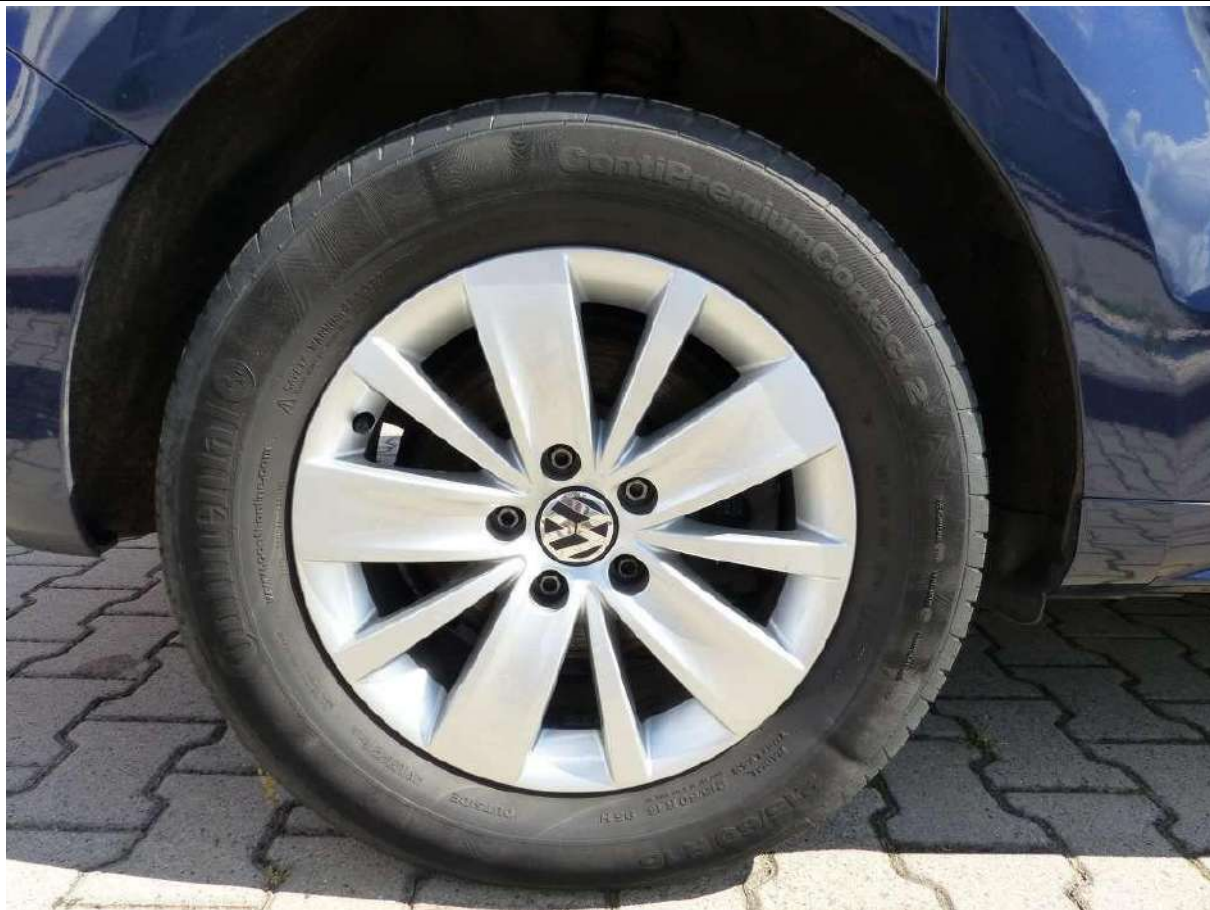
Fot. nr 98



Fot. nr 99



Fot. nr 100



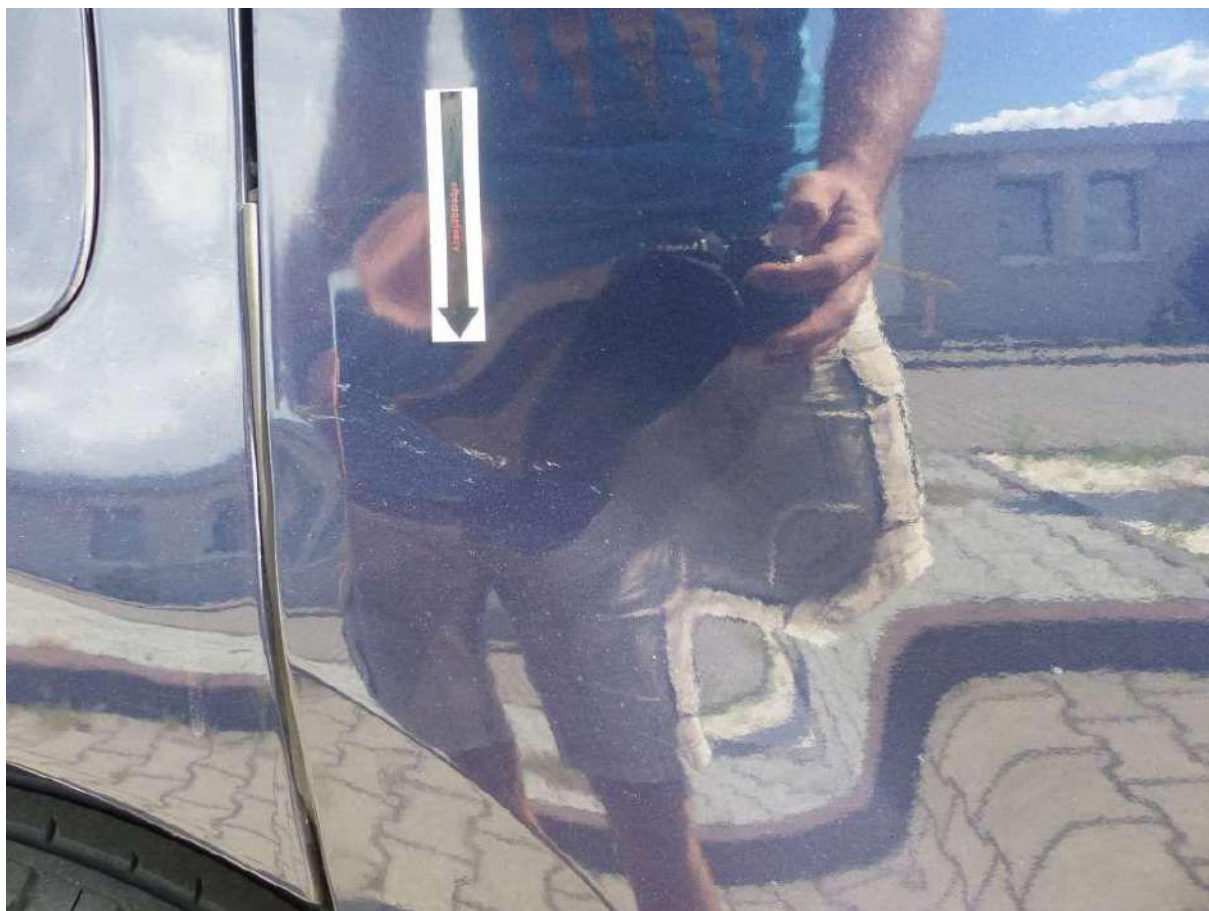
Fot. nr 101



Fot. nr 102



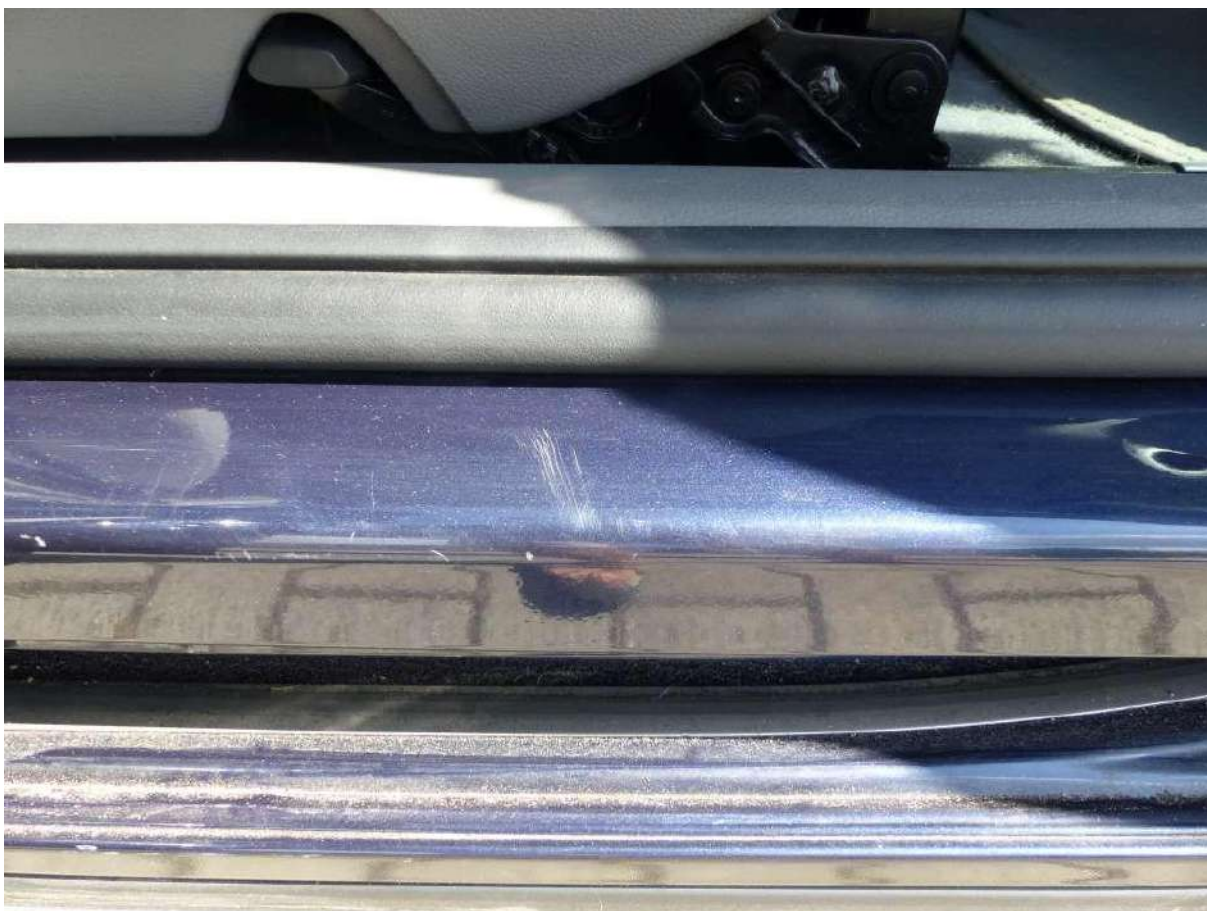
Fot. nr 103



Fot. nr 104



Fot. nr 105



Fot. nr 106



Fot. nr 107



Fot. nr 108



Fot. nr 109



Fot. nr 110



Fot. nr 111



Fot. nr 112



Fot. nr 113



Fot. nr 114



Fot. nr 115



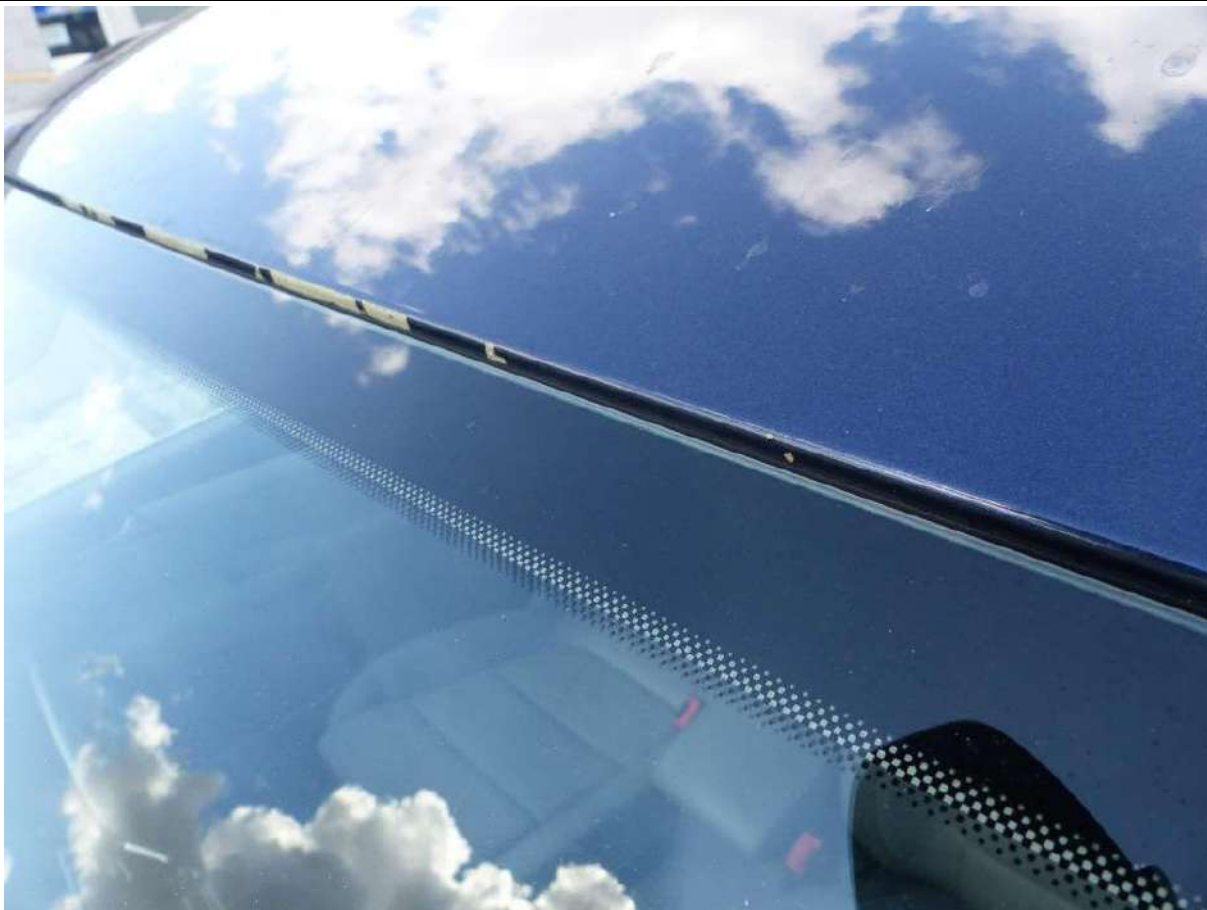
Fot. nr 116



Fot. nr 117



Fot. nr 118



Fot. nr 119



Fot. nr 120



Fot. nr 121



Fot. nr 122



Fot. nr 123



Fot. nr 124



Fot. nr 125



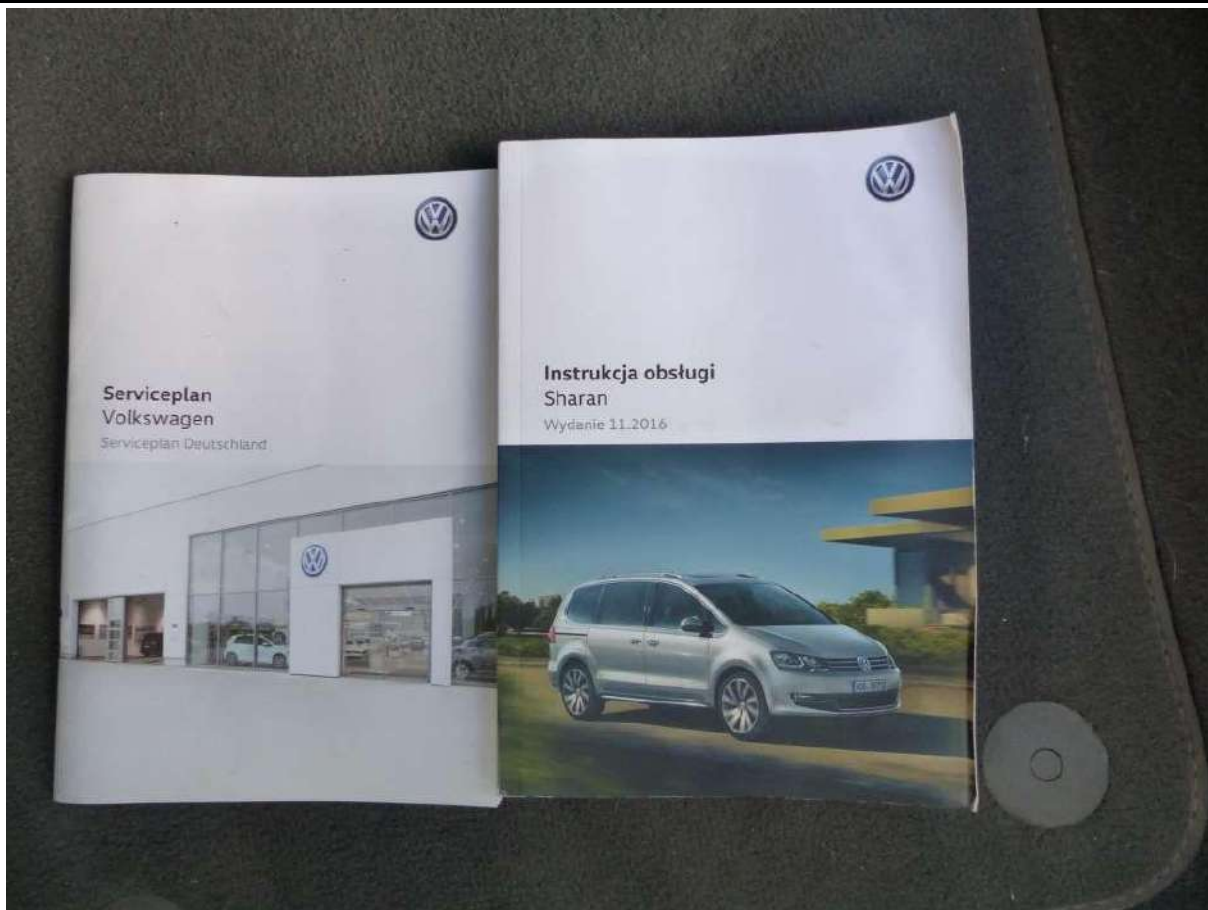
Fot. nr 126



Fot. nr 127



Fot. nr 128



Fot. nr 129



Fot. nr 130



Fot. nr 131



Fot. nr 132



Fot. nr 133

Dokument wystawiony elektronicznie, wamy bez podpisu