

Nr zlecenia: 88/24/08/2020/Car-Port STANDARD

z dnia: 2020/08/24

Zleceniodawca:

CARPORT - Aukcje Samochodowe
Prze mierowo
62-081 Baranowo

Rzeczoznawca:

Ryszard Boi ski/zatw. Pion Weryfikacyjny eRzeczoznawcy



P o g l d o w y r a p o r t s t a n u t e c h n i c z n e g o

Zadanie: Ocena stanu technicznego i okre lenie warto ci rynkowej pojazdu

DANE IDENTYFIKACYJNE POJAZDU		Dane: [O] VIII-2020	
Rodzaj pojazdu:	Samochód osobowy	VIN:	W B A 6 X 1 1 0 6 0 E N 0 7 3 0 3
Marka:	BMW	Nr rejestracyjny:	DW8AP61
Model pojazdu:	218 Gran Tourer D. MR`18 E6d F46	Nr Info-Ekspert:	003-05125
Wersja:	xDrive Sport Line Steptronic	Rok produkcji:	2018
Wskazanie drogomierza	58740 km		
Data pierwszej rejestracji	2019/01/21		
Data wa no ci badania technicznego	2022/01/20		
Rodzaj nadwozia	van 5 drzwiowy		
Dop. masa całk.	2321 kg*		
Jednostka nap dowa	z zapłonem samoczynnym		
Pojemno / Moc silnika	1995 ccm / 110kW (150KM)		
Doładowanie	Turbosp. z chłodn. powietrza		
Liczba cylindrów / Układ cylindrów / Liczba zaworów	4 / rz dowy / 16		
Rodzaj skrzyni biegów	automatyczna		
Rodzaj nap du	4WD (4x4)		
Kolor powłoki lakierowej, (rodzaj lakieru)	Grafitowy 2-warstwowy z efektem metalicznym		

WYPOSA ENIE STANDARDOWE

L.p.	Nazwa elementu wyposażenia	L.p.	Nazwa elementu wyposażenia
1	ABS - system zapobiegający blokowaniu kół	36	Przełącznik właściwości jezdnych wraz z trybem ECO PRO
2	Czujnik deszczu	37	Przycisk Start/Stop
3	Czujnik kolizji	38	Reflektory przednie LED
4	Czujnik obciążenia foteli, sygnalizacja niezapiętych pasów	39	Relingi dachowe czarne
5	Czujniki ciśnienia w oponach	40	Siedzenia tylne regulowane
6	Czujniki parkowania - tył	41	System Auto Start/Stop
7	Drzwi tyłu nadwozia otwierane/zamykane automatycznie	42	System bezkluczykowego uruchamiania pojazdu DML
8	Dywaniki welurowe	43	System dynamicznej kontroli trakcji DTC
9	Fotel pasażera z regulacją wysokości	44	System ostrzegania przed kolizją
10	Fotele przednie sportowe	45	System Performance Control
11	Funkcja Follow-Me-Home	46	System stabilizacji toru jazdy DSC o rozszerzonym zakresie
12	Hamulec ręczny z automatyczną funkcją hold	47	System ustawień Personal Profile
13	Immobilizer	48	Szyba przednia z pasem p/słonecznym
14	Kierownica pokryta skórą	49	Szyba tylna ogrzewana
15	Kierownica sportowa pokryta skórą	50	Szyby atermiczne
16	Kierownica wielofunkcyjna	51	Szyby barwione
17	Klimatyzacja automatyczna 2 strefowa	52	Wiatła p/mgienne LED
18	Kolumna kierownicy regulowana	53	Wiatła stop dynamiczne
19	Komputer pokładowy	54	Tapicerka tekstylna Sensatec
20	Koła rury wydechowej w czarnym chromie	55	Tarcze kół aluminiowe 17" "Double Spoke 549"
21	Krata wlotu powietrza czarna błyszcząca	56	Tempomat z funkcją hamowania
22	Kurtyny powietrzne boczne	57	Trójkąt ostrzegawczy
23	Listwy ozdobne czarne błyszczące z listw akcentów w perłowym chromie	58	Usługi Connected Drive Services
24	Listwy progowe z przodu z napisem "BMW"	59	Usługi TeleServices
25	Lusterka zewnętrzne w kolorze czarnym	60	Wskaźnik zmiany biegu
26	Mocowanie dla gałki	61	Wskaźnik zużycia okładzin hamulcowych
27	Oparcie siedzenia tylnych dzielone na 3 części i składane	62	Wspomaganie układu kierowniczego elektromechaniczne Servotronic
28	Oświetlenie powitalne	63	Zabezpieczenie kół przed kradzieżą
29	Pakiet dodatkowego oświetlenia	64	Zagłówki foteli przednich
30	Pakiet schowków dodatkowych	65	Zagłówki siedzenia tylnych 3 szt.
31	Pas tylny z listw akcentów czarnych błyszczących	66	Zamek centralny zdalnie sterowany
32	Podłokietnik centralny przedni	67	Zawieszenie standardowe
33	Poduszka powietrzna pasażera z możliwością odłączenia	68	Zestaw naprawczy opon
34	Poduszki powietrzne boczne przednie	69	Zintegrowana instrukcja obsługi
35	Połączenie alarmowe inteligentne (IEC)		
L.p.	Nazwa pakietu / elementu pakietu wyposażenia standardowego		
1	System rozrywki		
	Głośniki 4 szt.		
	Złacz "iPod"		
	Złacz "USB"		
	Złacz "AUX"		
	Funkcja podłączenia przenośnych odtwarzaczy		
	Radioodbiornik		
	Wyświetlacz radia 6,5"		

WYPOSA ENIE DODATKOWE

L.p.	Nazwa elementu wyposażenia
1	Autoalarm
2	Czujniki parkowania - przód/tył (dopłata)
3	Fotele przednie podgrzewane

- 4 Fotele przednie z podparciem odcinka lędźwiowego
- 5 Głośniki HiFi zestaw
- 6 Hak holowniczy ze zdejmowanymi głowicami
- 7 Lakier metalizowany
- 8 Lusterko wewnętrzne ciemniane automatycznie
- 9 Mocowanie fotelików dziecięcych ISOFIX
- 10 Rezygnacja z emblematu modelu
- 11 Siedzenia w III rzędzie
- 12 System nawigacji satelitarnej
 - Radioodtwarzacz BMW Professional
 - Kontroler iDrive
 - Wyświetlacz 6,5" kolorowy
- 13 Systemy asystujące kierowcę Plus (dopłata)
 - System wspomagania nagłego hamowania
 - System ostrzegania o nadmiernej prędkości
 - Asystent światła drogowych
 - System ostrzegający przed niezamierzonym zmianą pasa ruchu
 - System ostrzegający o ryzyku kolizji
 - System wspomagania jazdy w korkach
- 14 Szyby tylne przyciemniane
- 15 Tarcze kół aluminiowe 18" "Y-Spoke 484" opony Runflat (dopłata)
 - Opony z funkcją jazdy awaryjnej Runflat
 - Tarcze kół aluminiowe 18" "Y-Spoke 484"
- 16 Tempomat aktywny z funkcją Stop & Go (dopłata)
- 17 Zbiornik paliwa powiększony

OPIS ZAMONTOWANEGO W POJEZDZIE OGUMIENIA

Koło	Marka, typ	Bieżnik [mm]
Przednie lewe:	*Bridgestone Potenza S001 225/45R18 91W RFT	6,1
Przednie prawe:	*Bridgestone Potenza S001 225/45R18 91W RFT	5,6
Tylne lewe:	*Bridgestone Potenza S001 225/45R18 91W RFT	6,3
Tylne prawe:	*Bridgestone Potenza S001 225/45R18 91W RFT	6,0

KOREKTY WARTOŚCI POJAZDU

KOREKTA ZA PIERWSZĄ REJESTRACJĘ	(+)
KOREKTA ZA WYPOSAŻENIE	(+)
KOREKTA ZA PRZEBIEG	(-)
KOREKTY RÓŻNE:	
Stan utrzymania i dbałość o pojazd	(-)
Korekta Aukcyjna - Szybka Sprzedaż	(-)
KOREKTY RÓŻNE RAZEM	(-)
KOREKTA ZA OGUMIENIE	(+)

UWAGI RZECZOZNAWCY DOTYCZĄCE WYCENY

„Szybka sprzedaż - sprzedaż do 6 miesięcy” - dodatkowy współczynnik wyceny pojazdu stosowany ze względu na cel ekspertyzy, którym jest oferta aukcji internetowej prowadzonej przez Zleceniodawcę i na jego zlecenie. Zastosowany współczynnik wynika z zasad wyceny zaaprobowanych przez Stowarzyszenie Rzeczoznawców Techniki Samochodowej i Ruchu Drogowego opisanego w punkcie 1.3 Instrukcji Określenia Wartości Pojazdów nr 1.2016, dla tego typu ofert

Maksymalna masa całkowita: 2360 kg - brak możliwości wpisania poprawnej wartości w programie eksperckim.

Liczba miejsc w poje dze: 7- brak mo liwo ci wpisania poprawnej warto ci w programie eksperckim.

W poje dze znajduje si dodatkowy komplet kół, który nie wpływa na warto pojazdu.

OPIS STANU TECHNICZNEGO ZESPOŁÓW POJAZDU



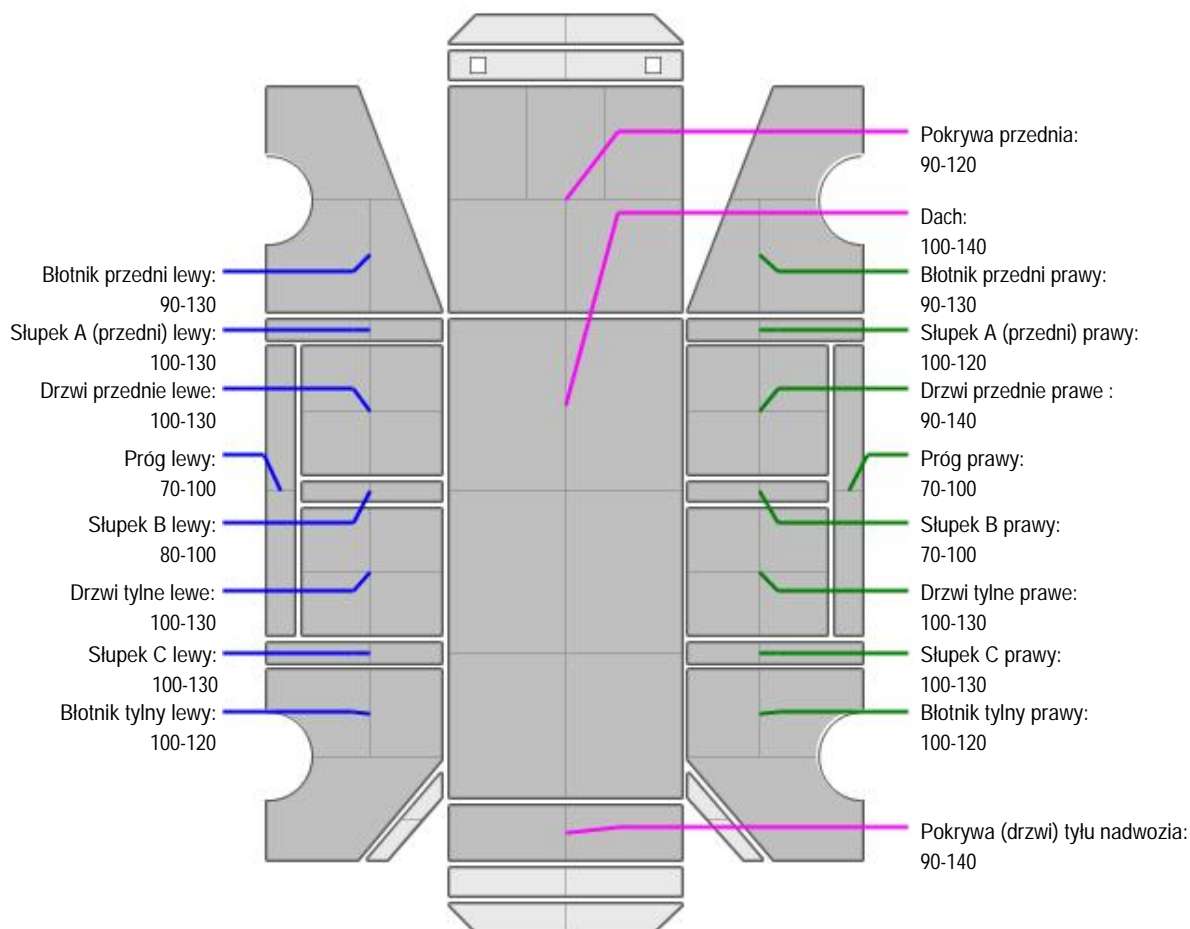
NADWOZIE - Szkielet i poszycia zewn trzne

L.p.	Nazwa elementu	L / P	Rodzaj uszkodzenia	Opis	Fot. nr
1	Błotnik przedni	L	Odpryski powłoki lakierowej	Plamy nieznanego pochodzenia	
2	Pokrywa przednia		Odpryski powłoki lakierowej	Zarysowania powłoki lakierowej	
3	Drzwi boczne przednie	L	Odpryski powłoki lakierowej		
4	Drzwi boczne przednie	P	Zarysowania powłoki lakierowej		
5	Drzwi boczne tylne	P	Odpryski powłoki lakierowej	Zarysowania powłoki lakierowej	
6	Błotnik tylny	L	Zarysowania powłoki lakierowej		
7	Błotnik tylny	P	Zarysowania powłoki lakierowej		

Na pozostałych elementach obłachowania bryły nadwozia stwierdzono równie typowe dla jego okresu eksploatacji uszkodzenia powłoki lakierowej (zarysowania, odpryski, itp.)



NADWOZIE – Opis powłoki lakierowej



L.p.	Nazwa elementu	L / P	Grubo powłoki [μm]	Opis
1	Pokrywa przednia		90-120	
2	Dach		100-140	
3	Błotnik przedni	L	90-130	
4	Próg	L	70-100	
5	Słupek A (przedni)	L	100-130	
6	Drzwi przednie	L	100-130	
7	Słupek B	L	80-100	
8	Drzwi tylne	L	100-130	
9	Słupek C	L	100-130	
10	Błotnik tylny	L	100-120	
11	Błotnik przedni	P	90-130	
12	Próg	P	70-100	
13	Słupek A (przedni)	P	100-120	
14	Drzwi przednie	P	90-140	
15	Słupek B	P	70-100	
16	Drzwi tylne	P	100-130	
17	Słupek C	P	100-130	
18	Błotnik tylny	P	100-120	
19	Pokrywa (drzwi) tyłu nadwozia		90-140	

Podane przedziały grubości powłoki lakierowej, dotyczą punktów pomiarowych. Nie mogą być traktowane jako gwarancja, że grubość powłoki lakierowej w innych punktach nie wykracza poza te przedziały. Pomiar powłoki lakierowej został wykonany urządzeniem budowlanym w posiadaniu rzeczoznawcy. Pomiar wykonany innym przyrządem może się różnić.



NADWOZIE – Wyposażenie zewnętrzne

L.p.	Nazwa elementu	L / P	Rodzaj uszkodzenia	Opis	Fot. nr
1	Zderzak przedni		Odpryski powłoki lakierowej		
2	Obudowa lusterka bocznego	L	Zaplamiona		
3	Zderzak tylny		Odpryski powłoki lakierowej	Starcia powłoki lakierowej	
4	Szyba przednia		Odpryski warstwy zewnętrznej		



NADWOZIE – Wyposażenie wewnętrzne

Wnętrze pojazdu nosi typowe dla jego okresu eksploatacji zabrudzenia oraz zużycie wszystkich elementów.

JAZDA KONTROLNA

- | | | |
|---|---------------------------------------|----------|
| 1 | Główna praca silnika | BEZ UWAG |
| 2 | Zmiana biegów, działanie sprzęgła | BEZ UWAG |
| 3 | Skuteczność hamulca zasadniczego | BEZ UWAG |
| 4 | Skuteczność hamulca pomocniczego | BEZ UWAG |
| 5 | Działanie drogowym i szybkościomierza | BEZ UWAG |

Próba ruchowa przeprowadzona na niewielkim dystansie, w warunkach parkingowych, z prędkością do 15 km/h.

DOKUMENTY I KOMPLETACJA POJAZDU

1	Kluczyki (ilo sztuk)	okazano 1
2	Dowód rejestracyjny	TAK
3	Instrukcja obsługi	TAK

POZOSTAŁE INFORMACJE**1 Pochodzenie pojazdu**

Salon Polska

2 Badanie poprawno ci numerów identyfikacyjnych

Numer VIN wybity na karoserii pojazdu zgodny z zapisem w DR

3 Weryfikacja odczytanego stanu drogomierza

Nie weryfikowano ,warto odczytana

Zastrzeżenia ograniczają opinie.

Ü Zawarte w niniejszej Ocenie/Raporcie informacje (w tym dotyczące wyposażenia) służy jedynie ogólnym celom informacyjnym. Ocena/Raport nie może być zatem traktowana jako oferta w rozumieniu przepisów Kodeksu Cywilnego oraz opisu towaru ani zapewnienia w rozumieniu art. 4 Ustawy z dnia 27 lipca 2002 roku o szczególnych warunkach sprzedaży konsumenckiej.

Ü Ocena/Raport została sporządzona w celu ustalenia istnienia albo nieistnienia uszkodzeń nieakceptowalnych po zawarciu umowy korzystania z samochodu lub innych okoliczności uzgodnionych w zleceniu. Ocena/Raport nie obejmuje typowych uszkodzeń wynikających z eksploatacji samochodu oraz jego standardowego zużycia.

Ü Je li chcesz traktować ten dokument jako źródło wiedzy o samochodzie przy jego zakupie, czynisz to na własną odpowiedzialność. Rzeczoznawcy sp.j. nie ponosi odpowiedzialności za takie użycie tej Oceny/Raporu.

Ü Niniejsza wycena służy wyłącznie do oszacowania wartości rynkowej przedmiotu wyceny i nie może być wykorzystywana do żadnego innego celu, niż wymieniony powyżej. W szczególności wycena nie może stanowić podstawy do oceny cech i stanu wycenianego obiektu przy jego zakupie.

Ü Rzeczoznawca nie bierze na siebie odpowiedzialności za wady ukryte (prawne i fizyczne) oraz ewentualne skutki wynikające z dalszego użytkowania przedmiotu wyceny, a także za skutki wykorzystania samej wyceny.

Ü Powyższa wycena nie jest ekspertyzą stanu technicznego przedmiotu wyceny i za taką nie może być uznawana, w szczególności nie może być traktowana jako gwarancja sprzedaży przedmiotu wyceny za oszacowaną wartość.

Ü Wycenę przeprowadzono w oparciu o dostarczoną dokumentację oraz badanie organoleptyczne wycenianego obiektu. Nie prowadzono badań diagnostycznych oraz weryfikacji warsztatowej przedmiotu wyceny.

Ü Nie stwierdzono dodatkowych niesprawności i/lub uszkodzeń i/lub braków w zakresie możliwym do ustalenia w warunkach oględzin tj. bez dostępu do spodu pojazdu, specjalistycznego sprzętu diagnostycznego, jazdy próbnej wykonanej w warunkach drogowych z obciążeniem.

Ü Rzeczoznawca podczas oględzin poza warsztatem nie jest w stanie stwierdzić wypadkowej przeszłości pojazdu. W przypadku podwyższonych wartości pomiarów powłoki lakierowej, konieczna jest ekspertyza w warunkach warsztatowych.

Ü Rok produkcji pojazdu - nie weryfikowano. Przyjeto w oparciu o dane przekazane przez Zleceniodawcę.

Ü Niniejsza wycena nie może być publikowana w całości w jakimkolwiek dokumencie bez zgody wykonawców i bez uzgodnienia z nimi formy i treści takiej publikacji. Zakaz publikacji nie dotyczy posługiwania się wyceną w umowach cywilno-prawnych zawieranych przez zleceniodawcę i dotyczących przedmiotu.

Ü Przed odbiorem pojazdu, kupujący zobowiązany jest do konfrontacji rzeczywistego stanu z informacjami zawartymi w wycenie. Odbiór przedmiotu jest równoznaczny ze zrzeczeniem się wszelkich roszczeń, co do stanu technicznego.

Ü Nie badano poprawności i/lub budowy numerów identyfikacyjnych/seryjnych obiektu oraz nie weryfikowano prawdziwości danych obiektu.

Ü Niniejsza wycena nie może być traktowana jako gwarancja sprzedaży przedmiotu wyceny za oszacowaną wartość.

Ü W przypadku ujawnienia dodatkowych informacji dotyczących przedmiotowego pojazdu, niedostępnych w czasie wykonywania

niniejszej opinii, zaprezentowane stanowisko może ulec zmianie.

Ü W opinii założono, że nie wykryto żadnych faktów, które mogłyby istotnie wpływać na wartość wycenionego pojazdu, jeżeli w opisie pojazdu nie widnieje inaczej.

Ü Rzeczoznawca nie ponosi odpowiedzialności za ewentualne błędy wynikające z przedstawionych informacji otrzymanych od użytkownika/sprzedawcy/zamawiającego wyceny, jeżeli brak podstaw do kwestionowania ich zgodności ze stanem rzeczywistym lub też ustalenie stanu rzeczywistego przez rzeczoznawcę było niemożliwe lub znacznie utrudnione.

Ü Wyposażenie standardowe wg. Info - Ekspert/Eurotax. Rzeczoznawca nie ponosi odpowiedzialności za ewentualne błędy programu. Opis stanu technicznego pojazdu jest ważny na dzień oględzin. Rzeczoznawca nie bierze odpowiedzialności za zmiany stanu pojazdu wynikające z dalszej eksploatacji lub postoju (np. uszkodzenie akumulatora, powłoki lub powstanie ognisk korozji, uszkodzenie układu hamulcowego, itp.)

Ü Jeżeli elementy jednostki napędowej, układu przeniesienia napędu itp., są rozmontowane, rzeczoznawca nie weryfikuje kompletności poszczególnych układów. Możliwość wystąpienia braków w kompletacji (np. ze względu na wykorzystanie unieruchomionego pojazdu jako „dawcy części”).

Ü Nie weryfikowano odczytanego stanu drogomierza z zapisami w urzędzeniach elektronicznych pojazdu.

Dokument wystawiony elektronicznie, ważny bez podpisu

DOKUMENTACJA FOTOGRAFICZNA



Fot. nr 1



Fot. nr 2



Fot. nr 3



Fot. nr 4



Fot. nr 5



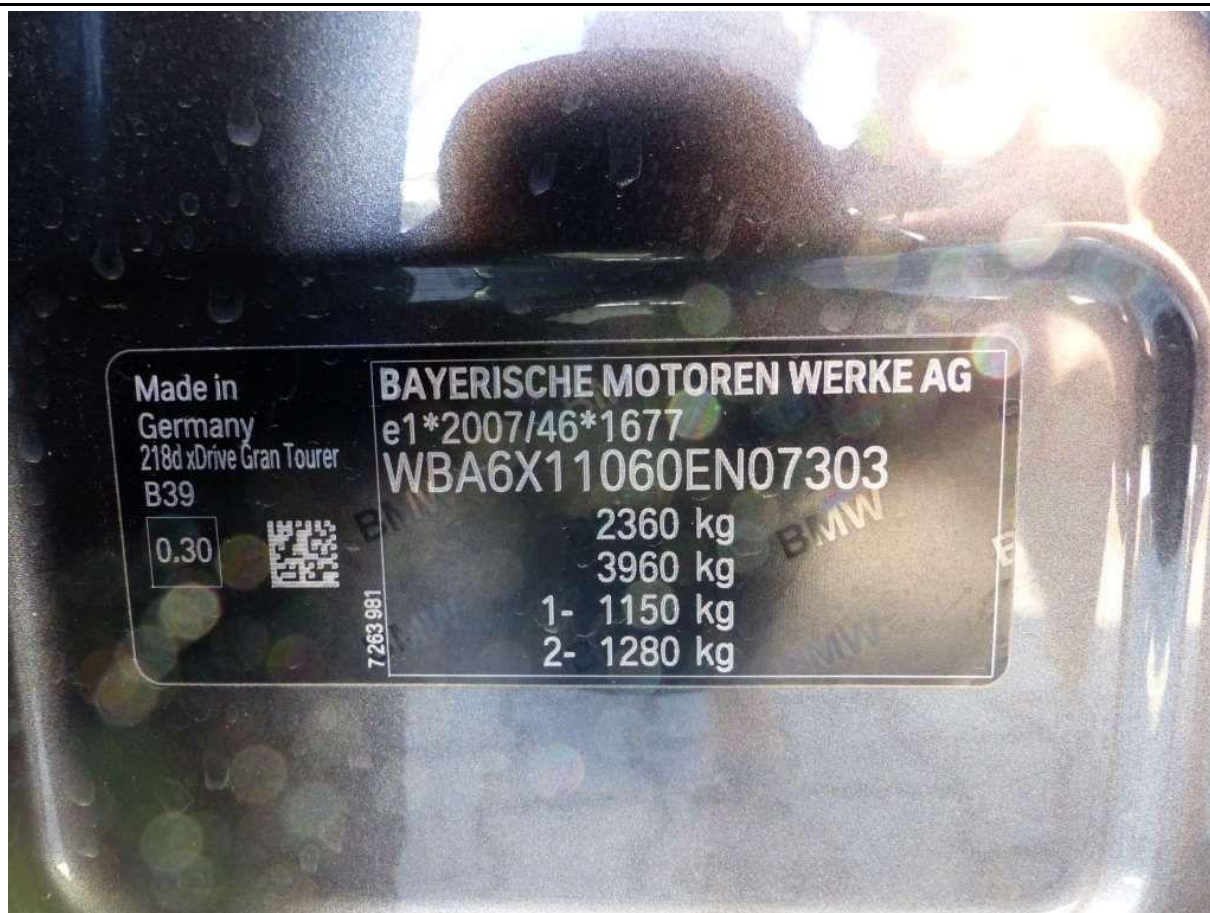
Fot. nr 6



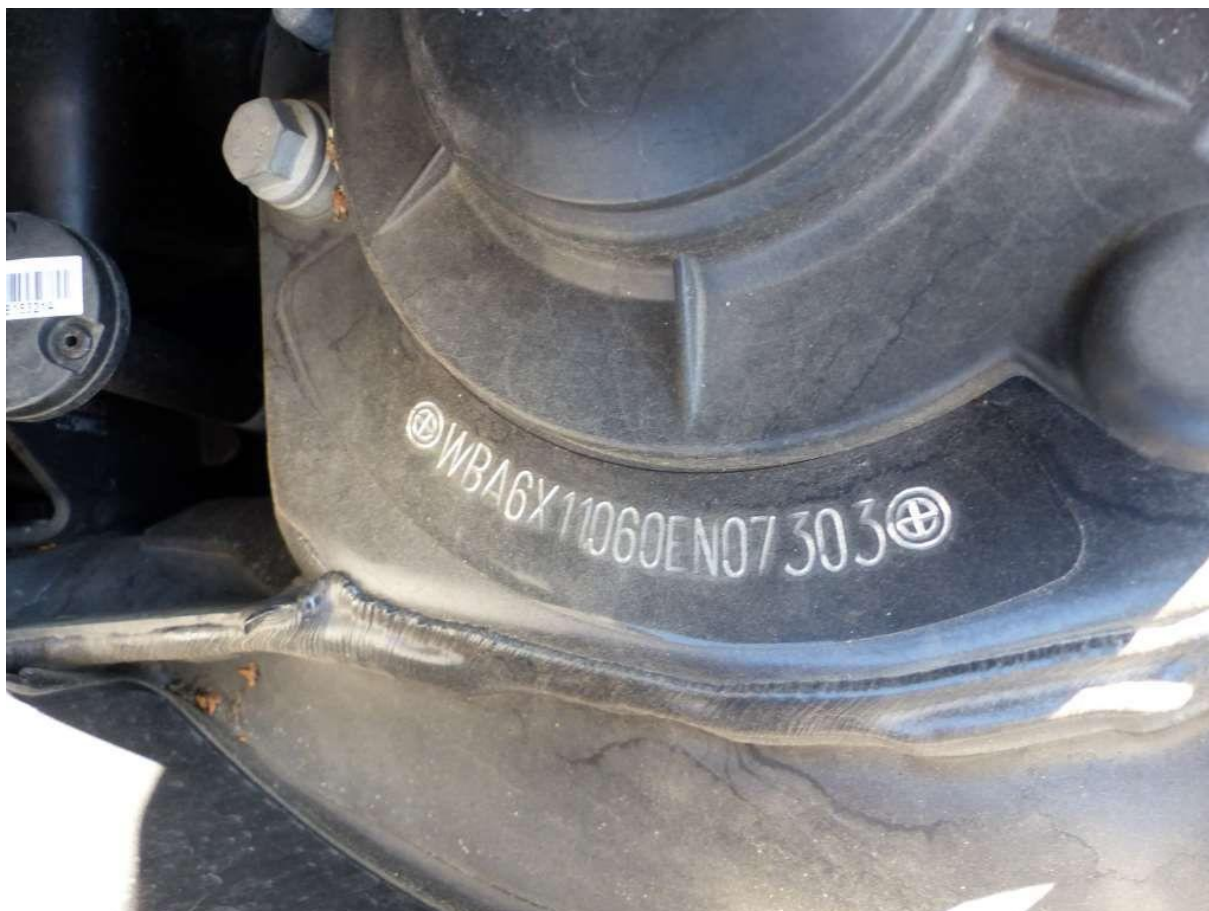
Fot. nr 7



Fot. nr 8



Fot. nr 9



Fot. nr 10



Fot. nr 11



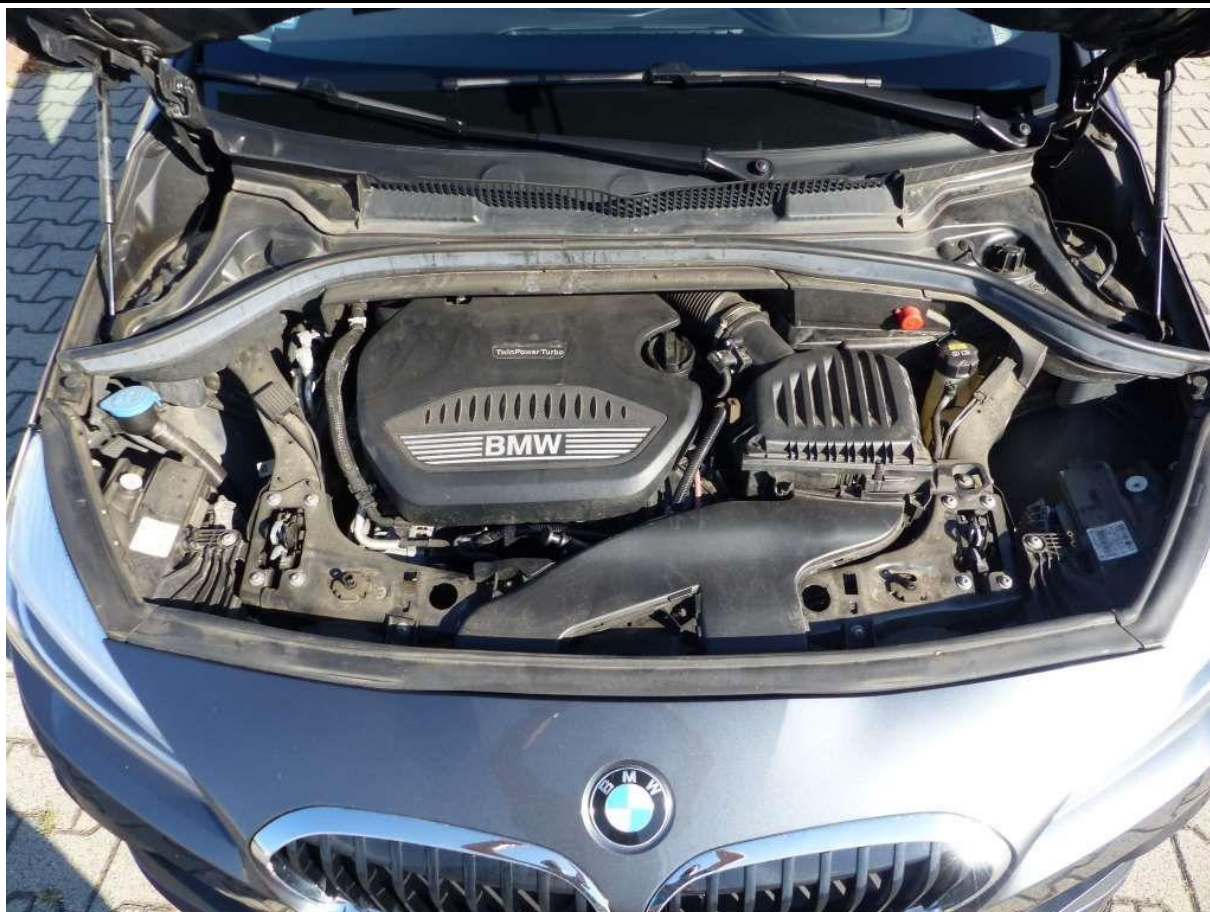
Fot. nr 12



Fot. nr 13



Fot. nr 14



Fot. nr 15



Fot. nr 16



Fot. nr 17



Fot. nr 18



Fot. nr 19



Fot. nr 20



Fot. nr 21



Fot. nr 22



Fot. nr 23



Fot. nr 24



Fot. nr 25



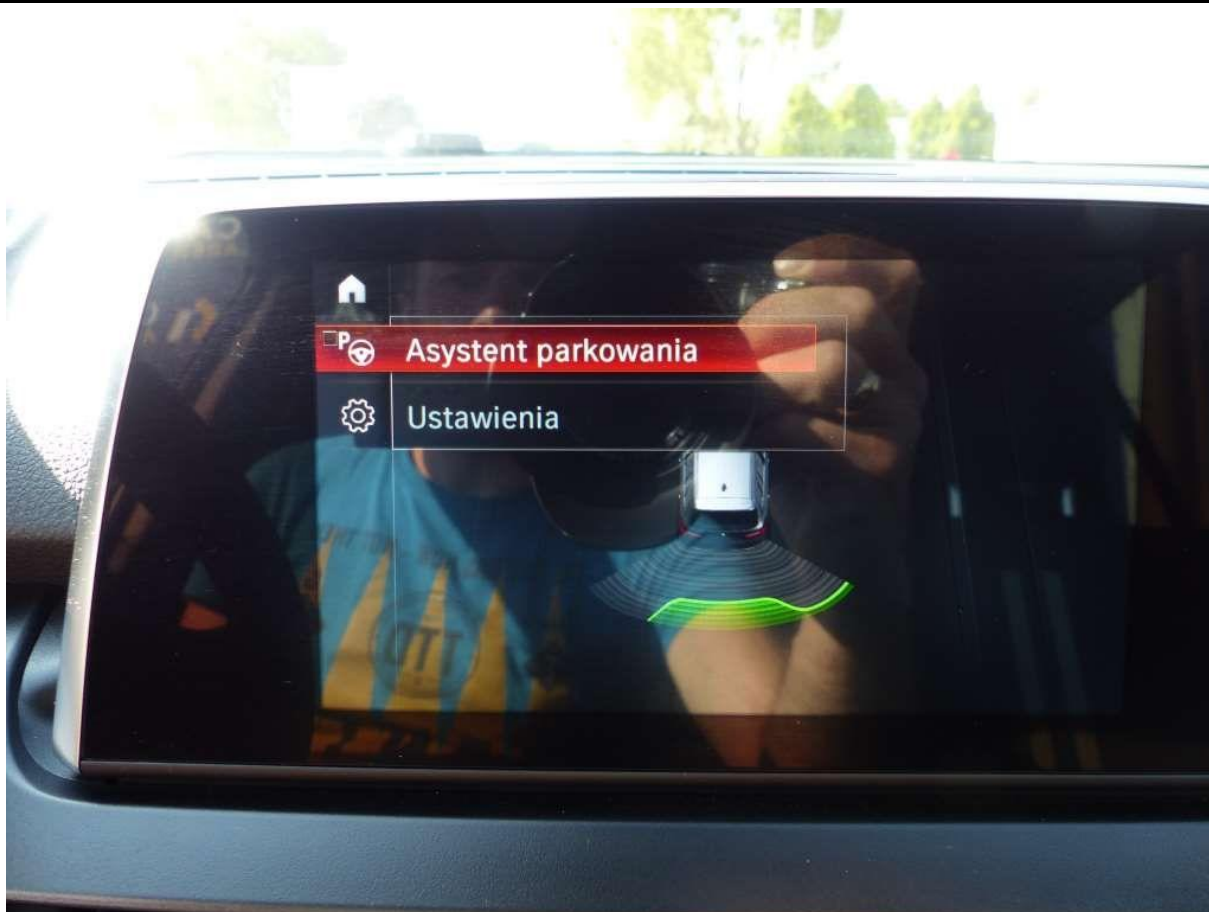
Fot. nr 26



Fot. nr 27



Fot. nr 28



Fot. nr 29



Fot. nr 30



Fot. nr 31



Fot. nr 32



Fot. nr 33



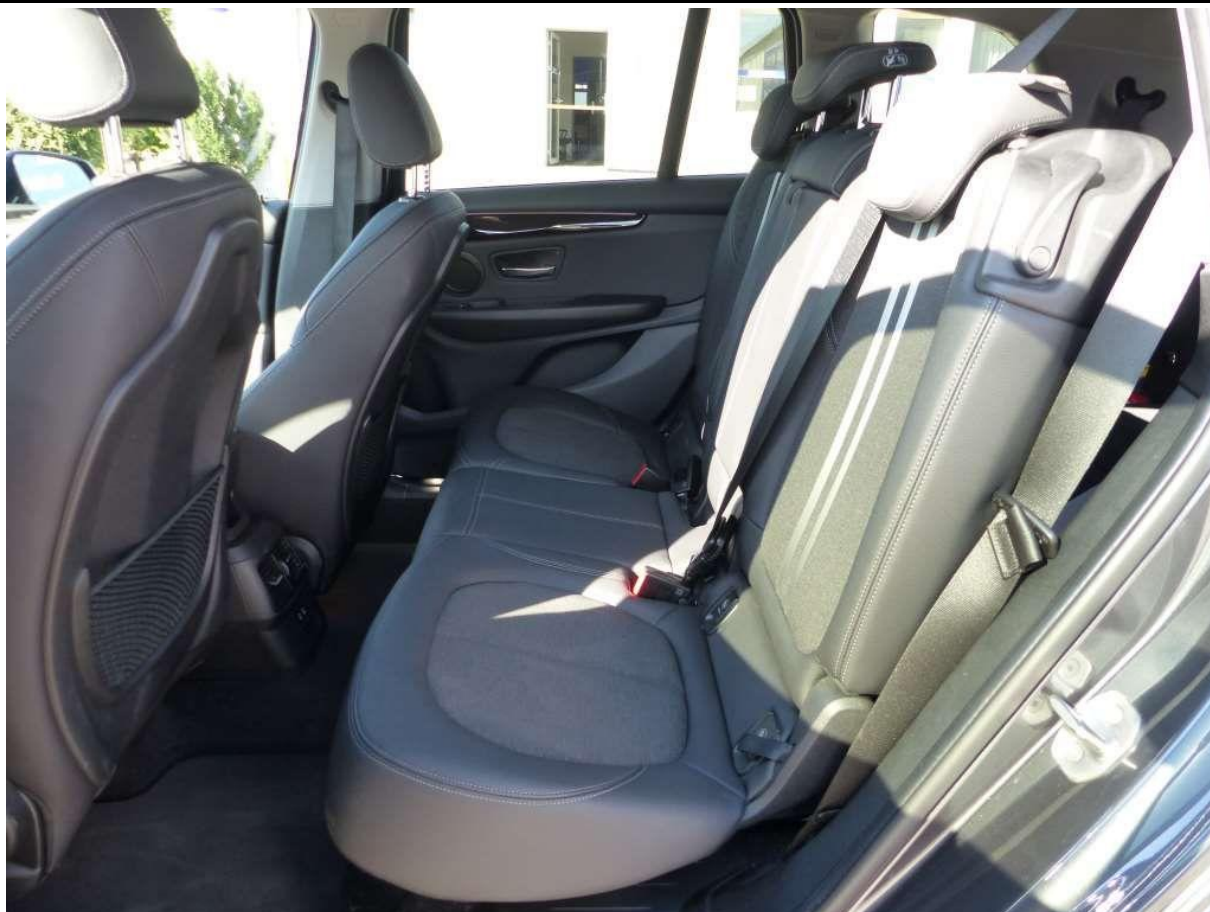
Fot. nr 34



Fot. nr 35



Fot. nr 36



Fot. nr 37



Fot. nr 38



Fot. nr 39



Fot. nr 40



Fot. nr 41



Fot. nr 42



Fot. nr 43



Fot. nr 44



Fot. nr 45



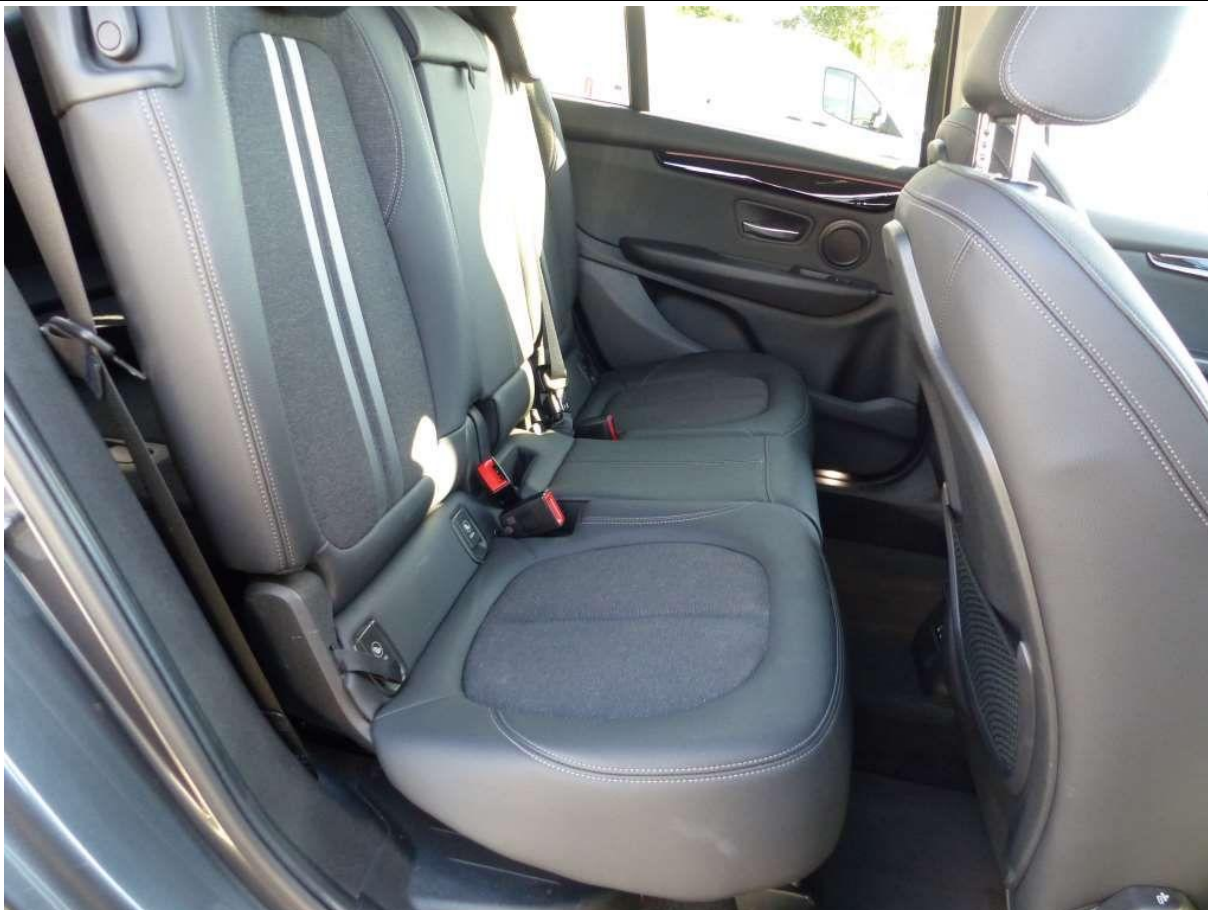
Fot. nr 46



Fot. nr 47



Fot. nr 48



Fot. nr 49



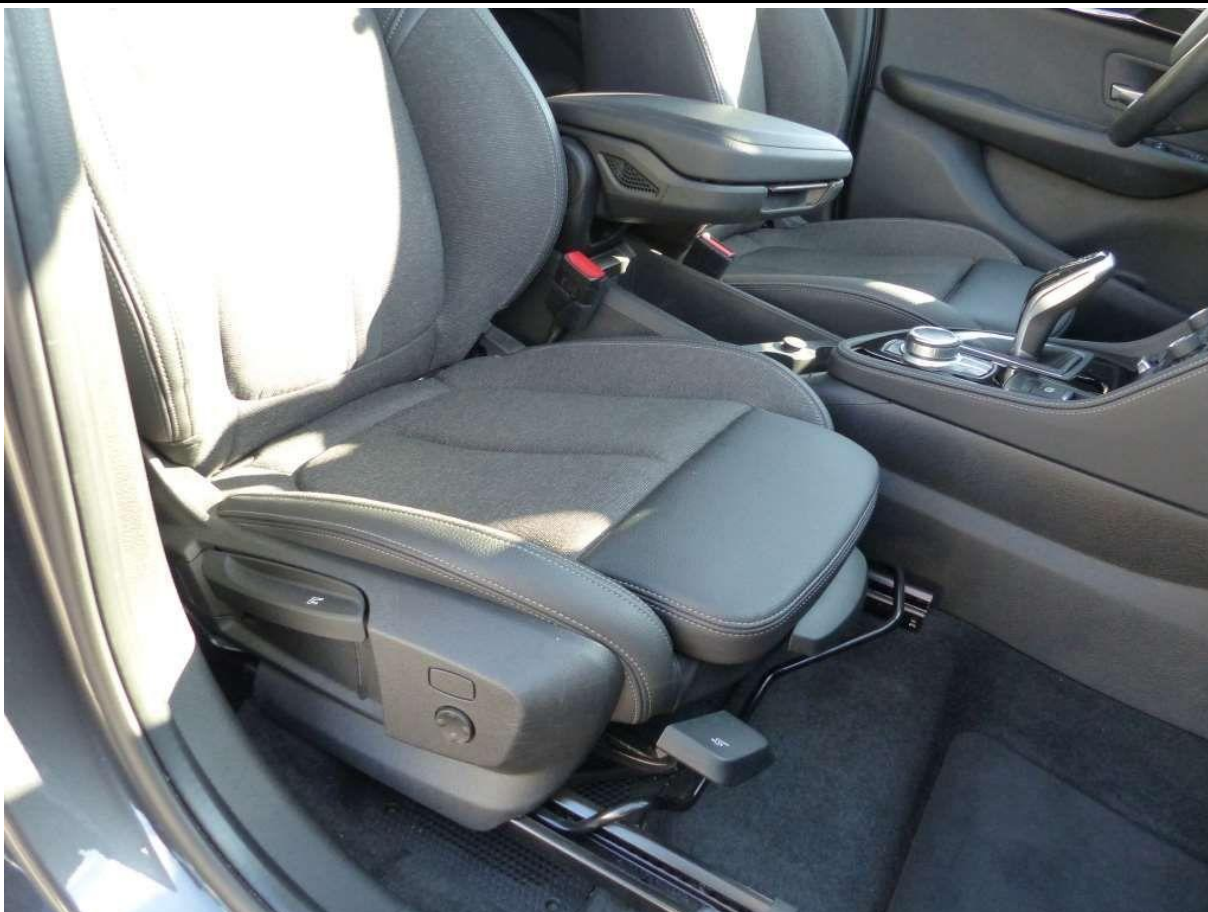
Fot. nr 50



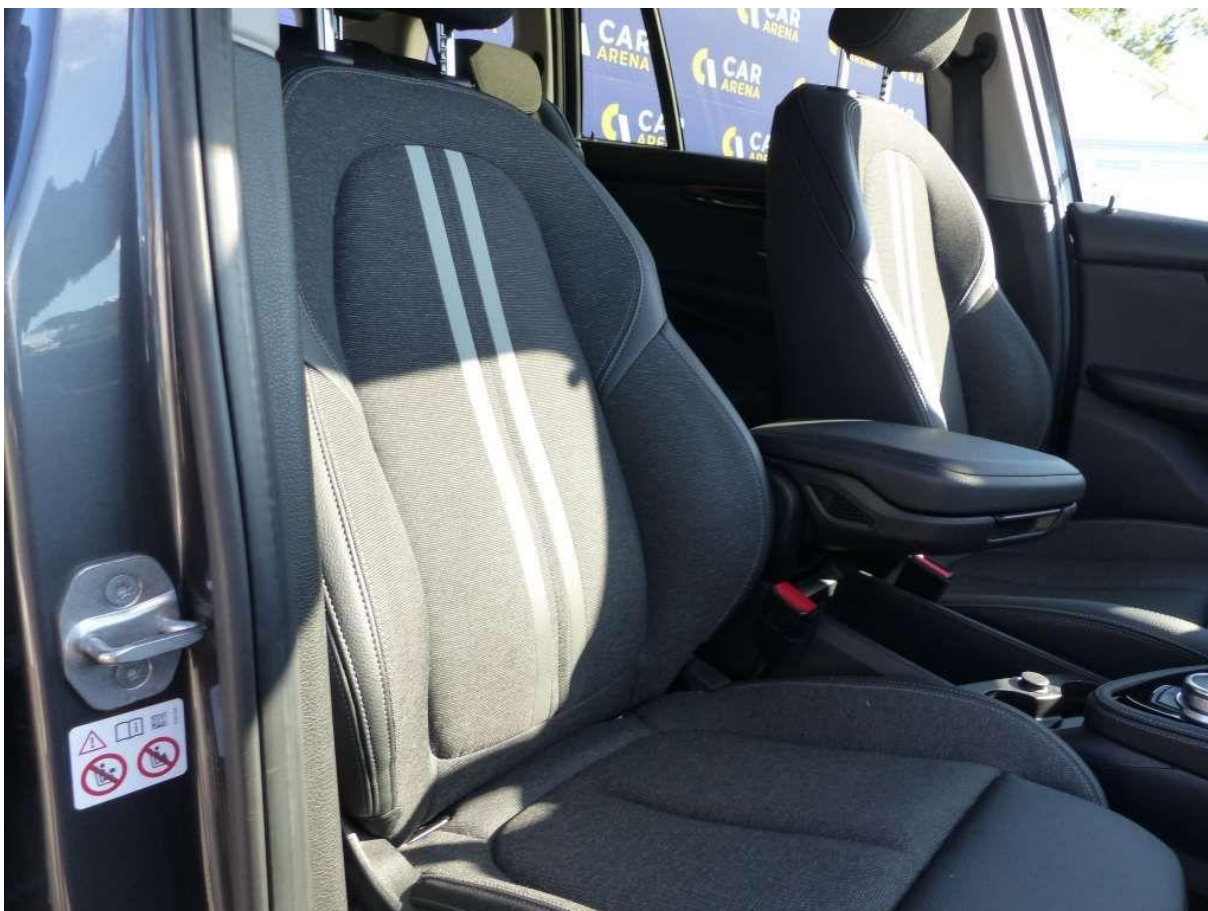
Fot. nr 51



Fot. nr 52



Fot. nr 53



Fot. nr 54



Fot. nr 55



Fot. nr 56



Fot. nr 57



Fot. nr 58



Fot. nr 59



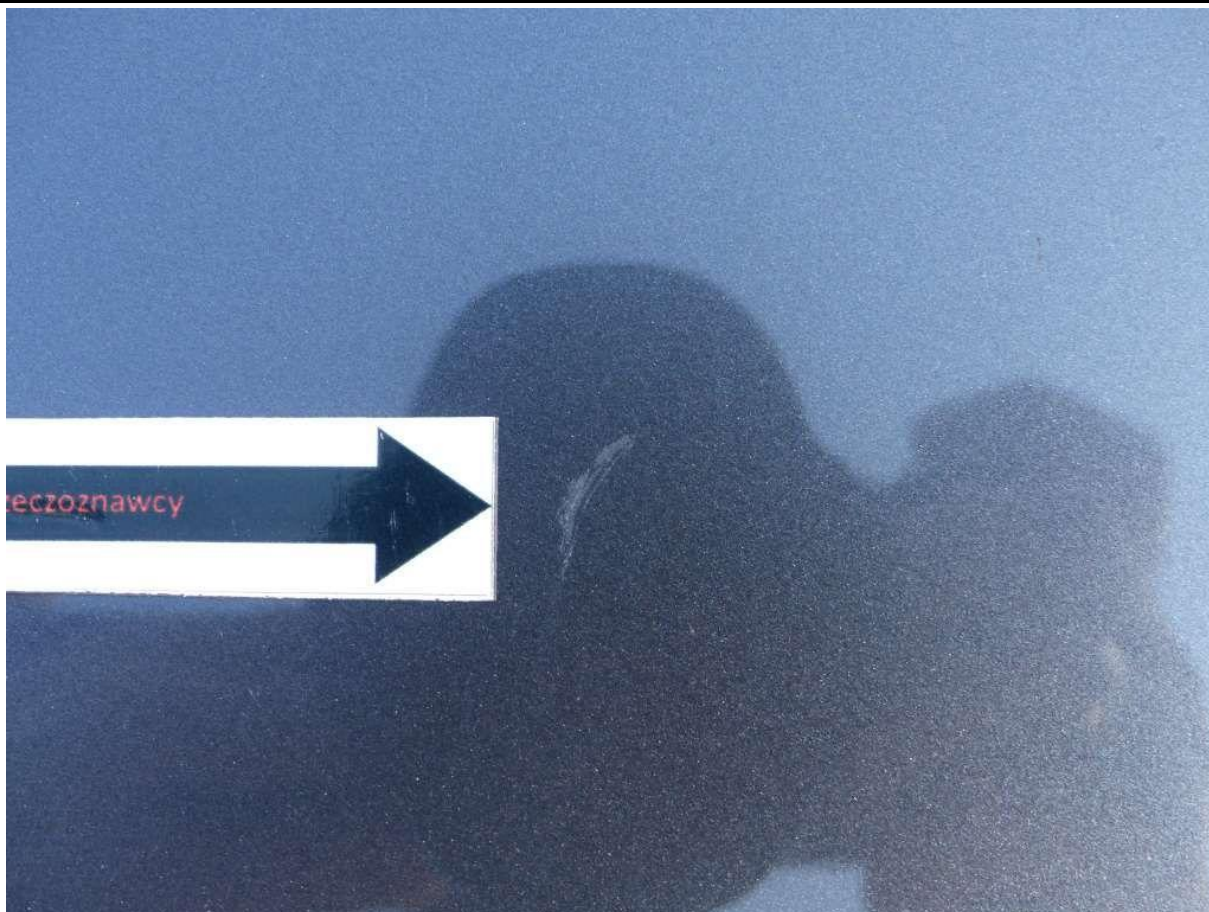
Fot. nr 60



Fot. nr 61



Fot. nr 62



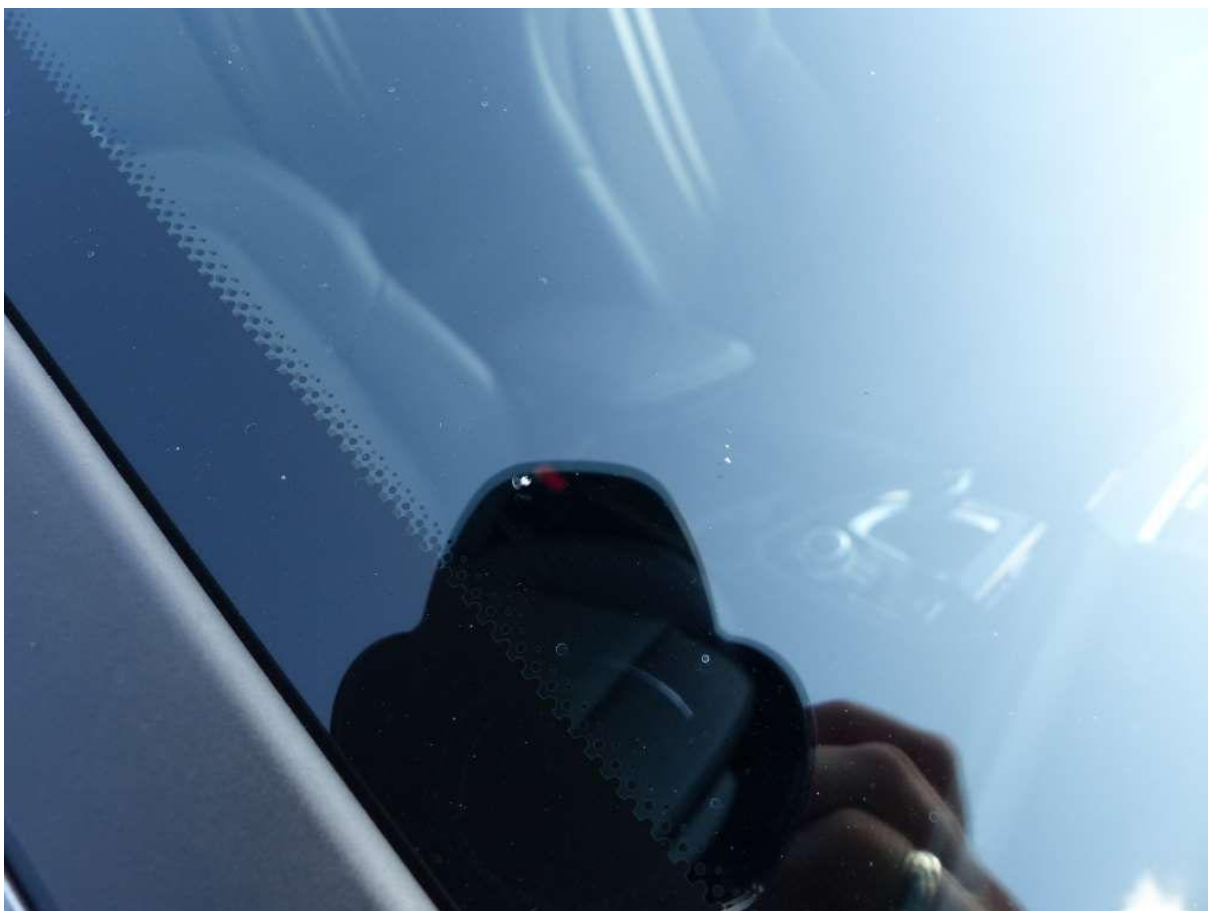
Fot. nr 63



Fot. nr 64



Fot. nr 65



Fot. nr 66



Fot. nr 67



Fot. nr 68



Fot. nr 69



Fot. nr 70



Fot. nr 71



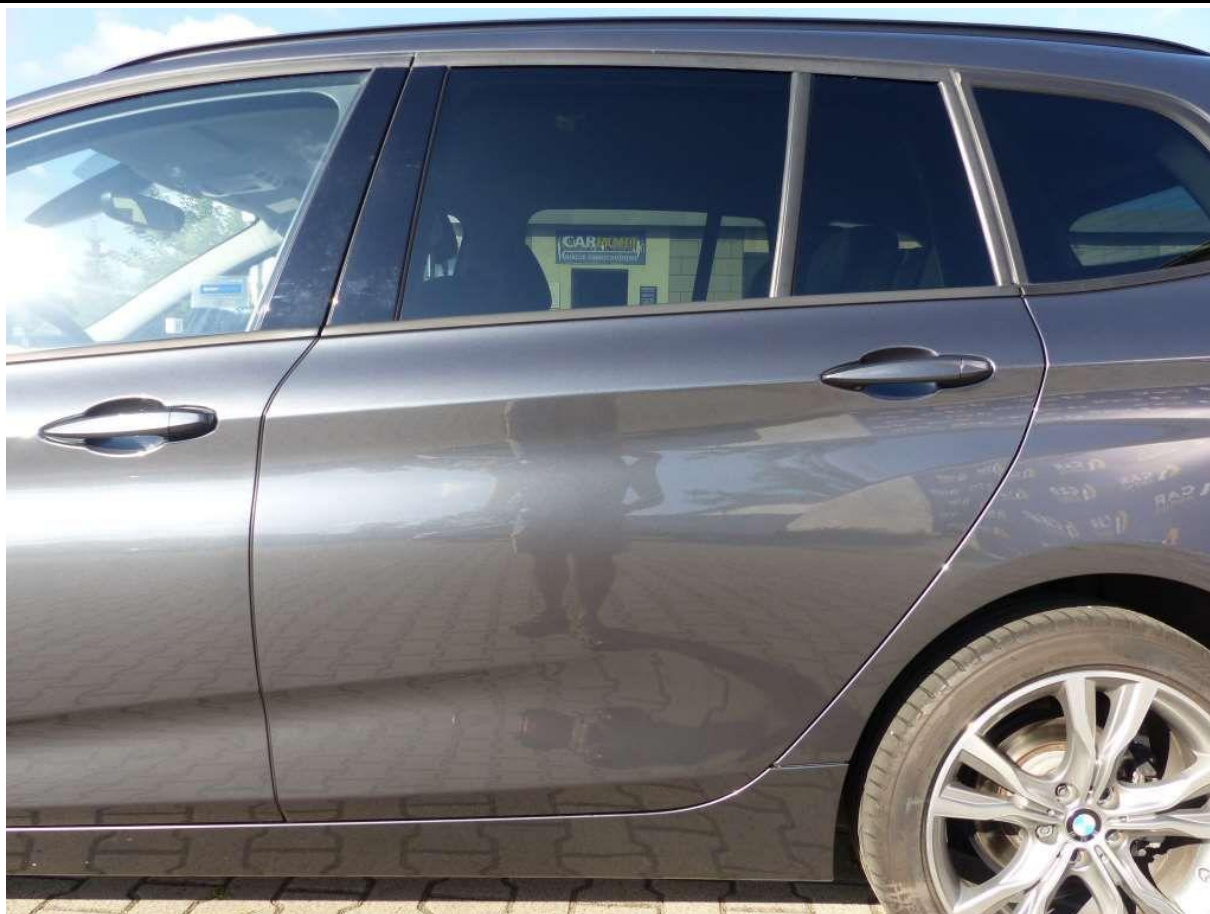
Fot. nr 72



Fot. nr 73



Fot. nr 74



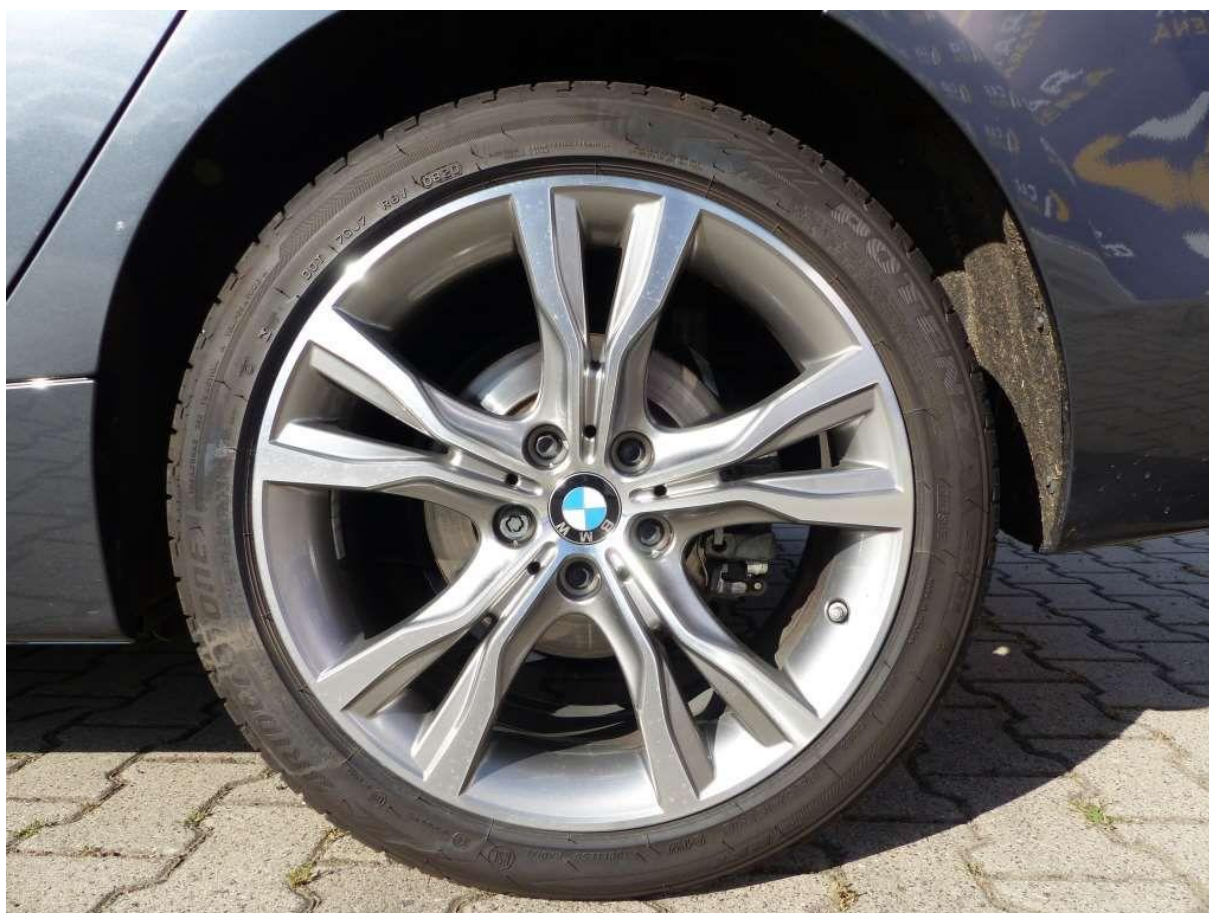
Fot. nr 75



Fot. nr 76



Fot. nr 77



Fot. nr 78



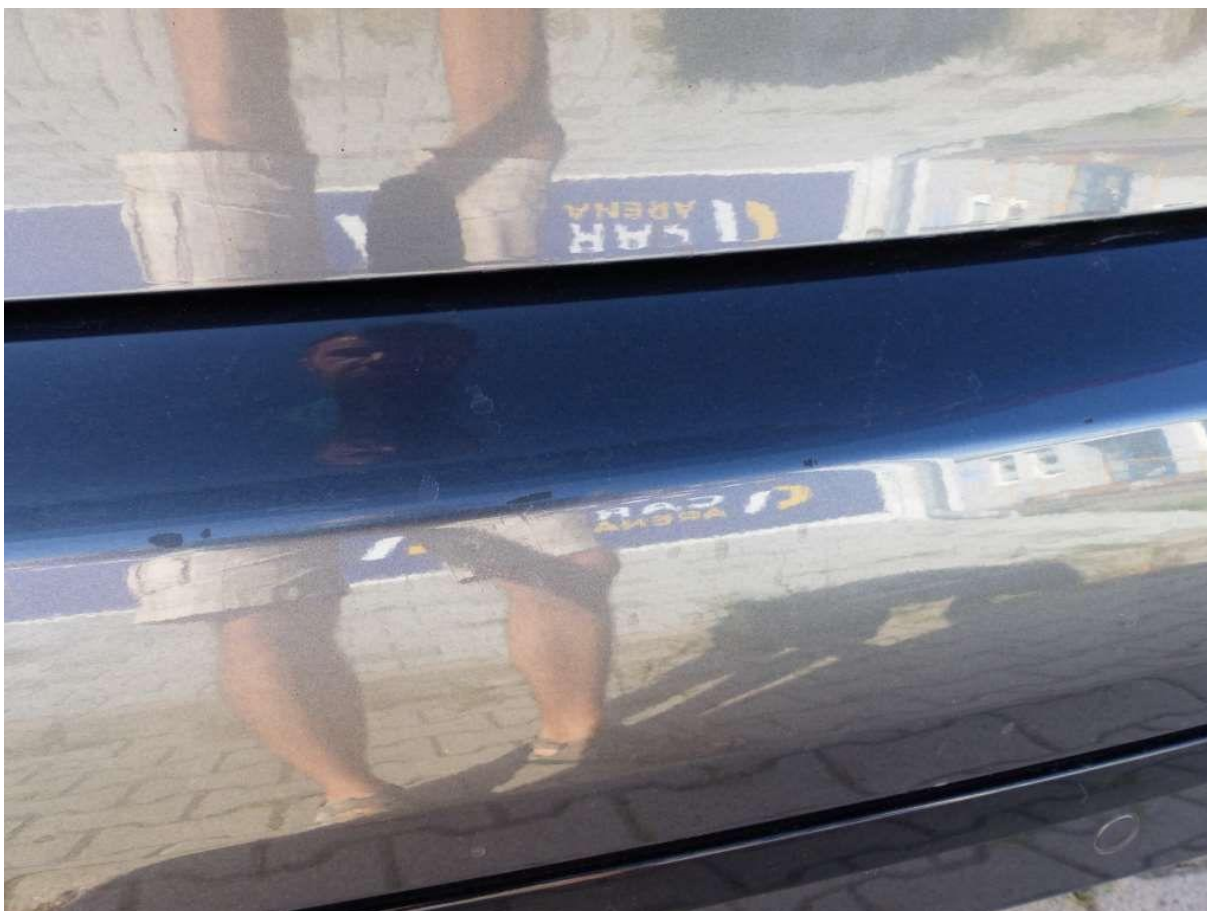
Fot. nr 79



Fot. nr 80



Fot. nr 81



Fot. nr 82



Fot. nr 83



Fot. nr 84



Fot. nr 85



Fot. nr 86



Fot. nr 87



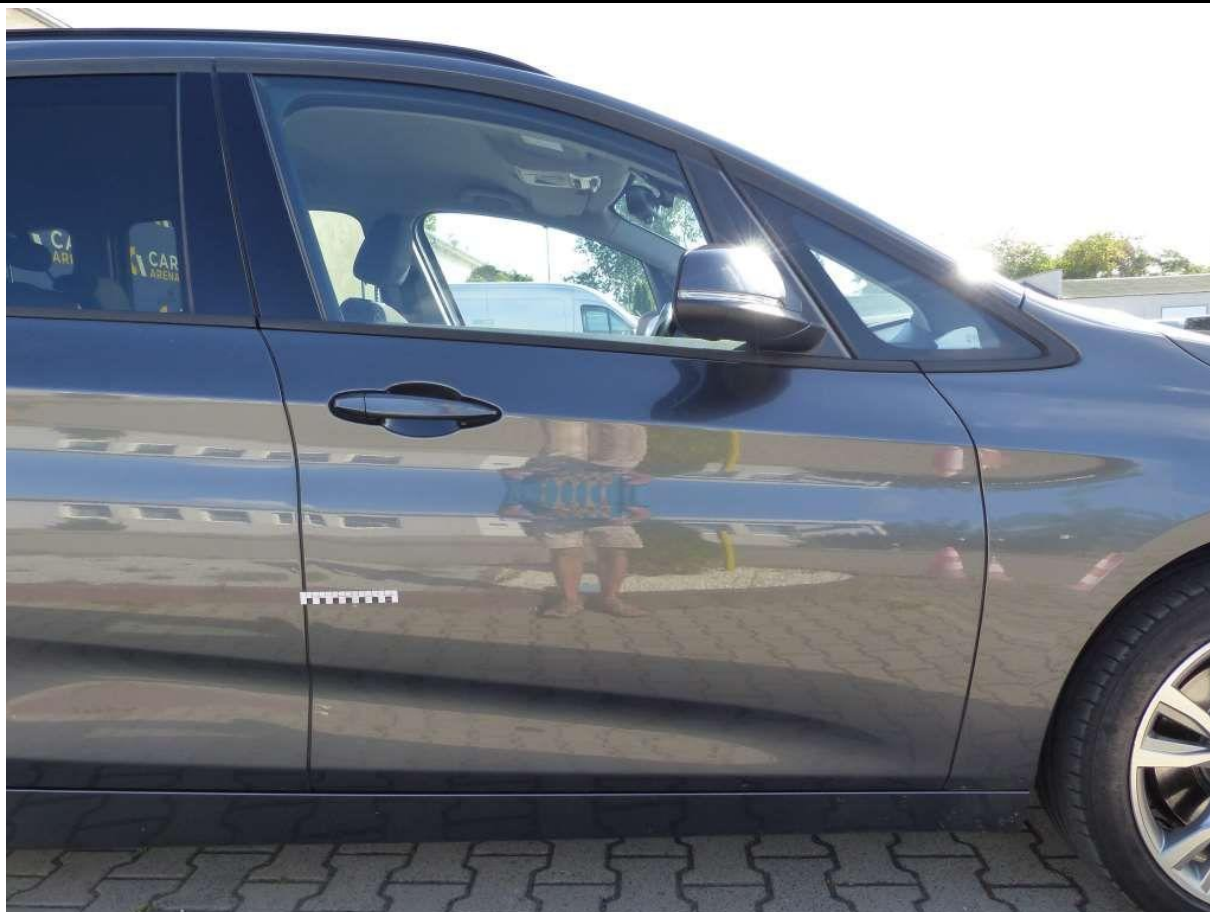
Fot. nr 88



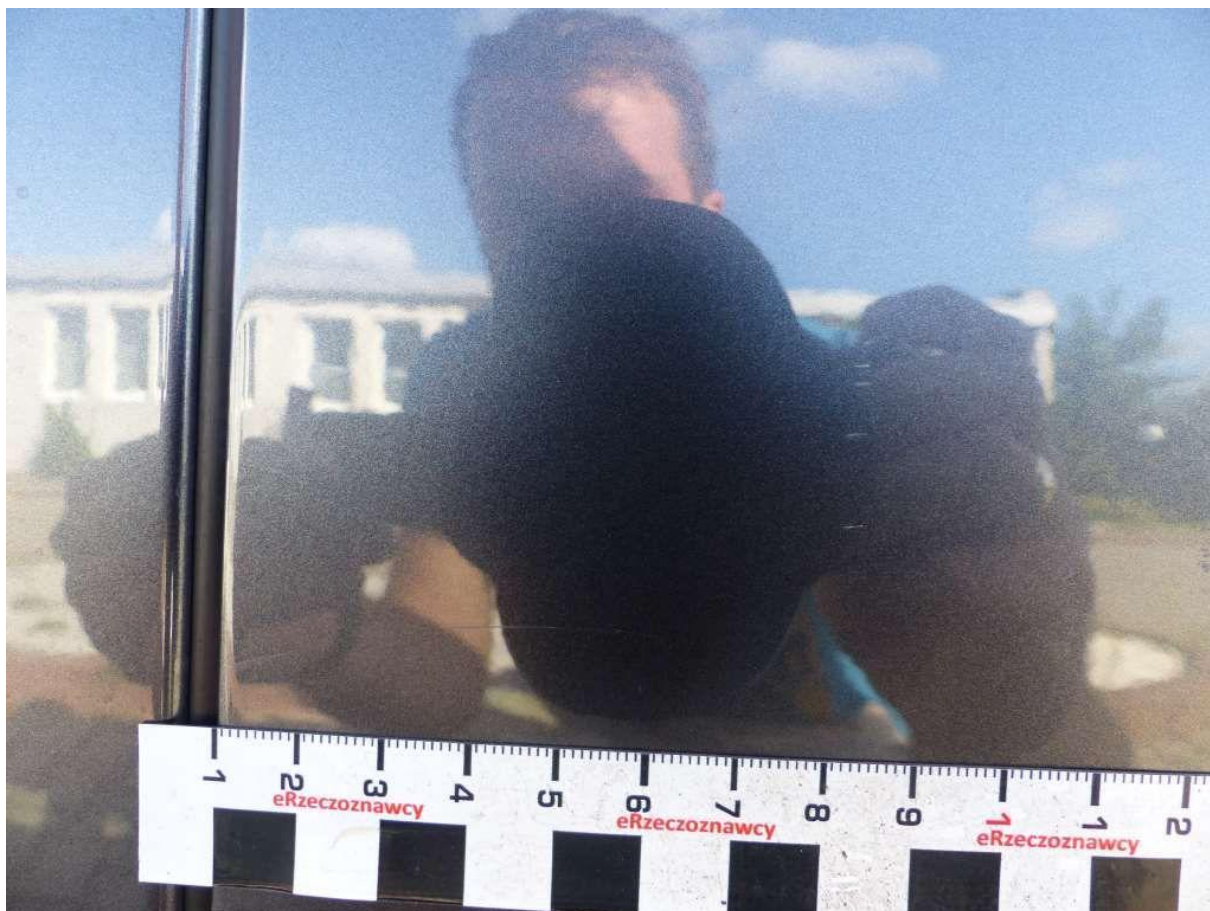
Fot. nr 89



Fot. nr 90



Fot. nr 91



Fot. nr 92



Fot. nr 93



Fot. nr 94



Fot. nr 95



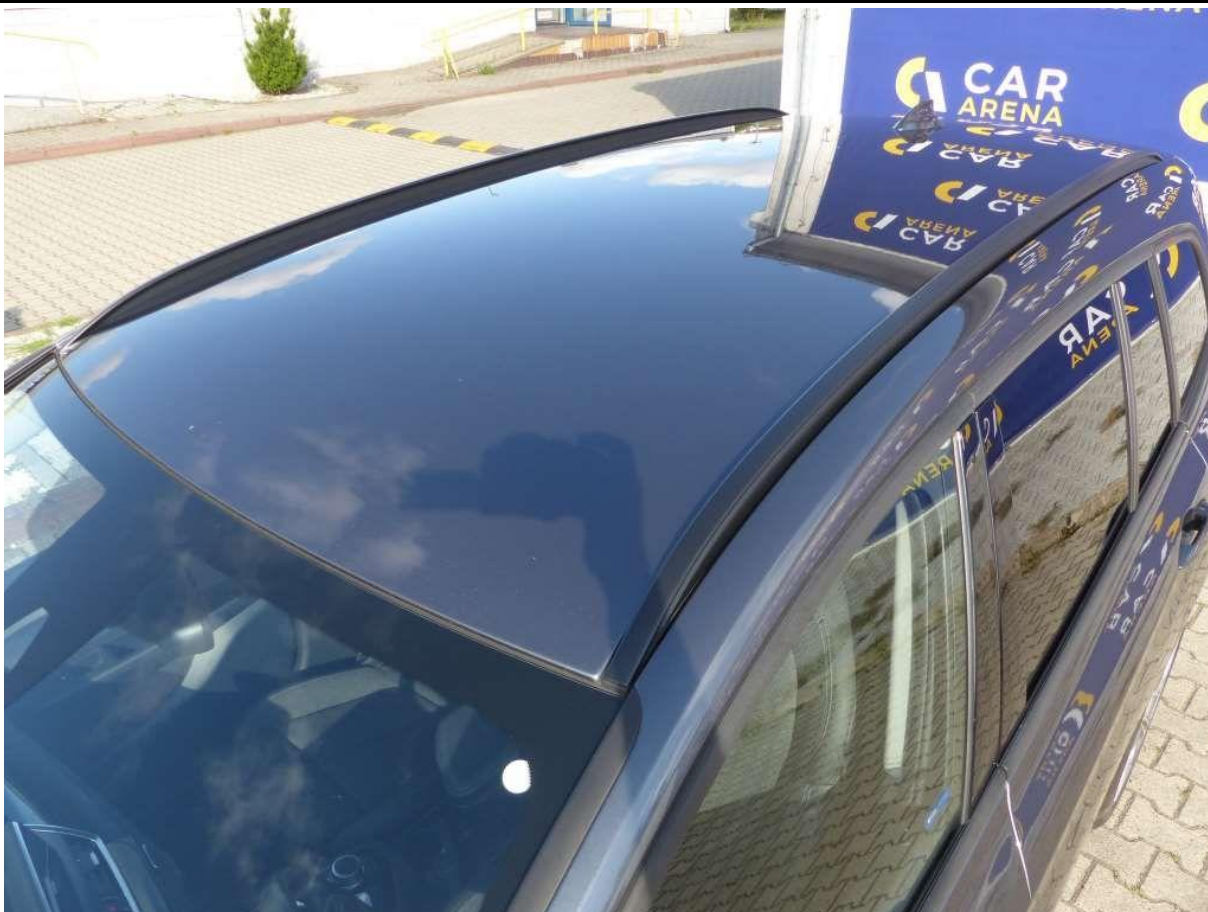
Fot. nr 96



Fot. nr 97



Fot. nr 98



Fot. nr 99



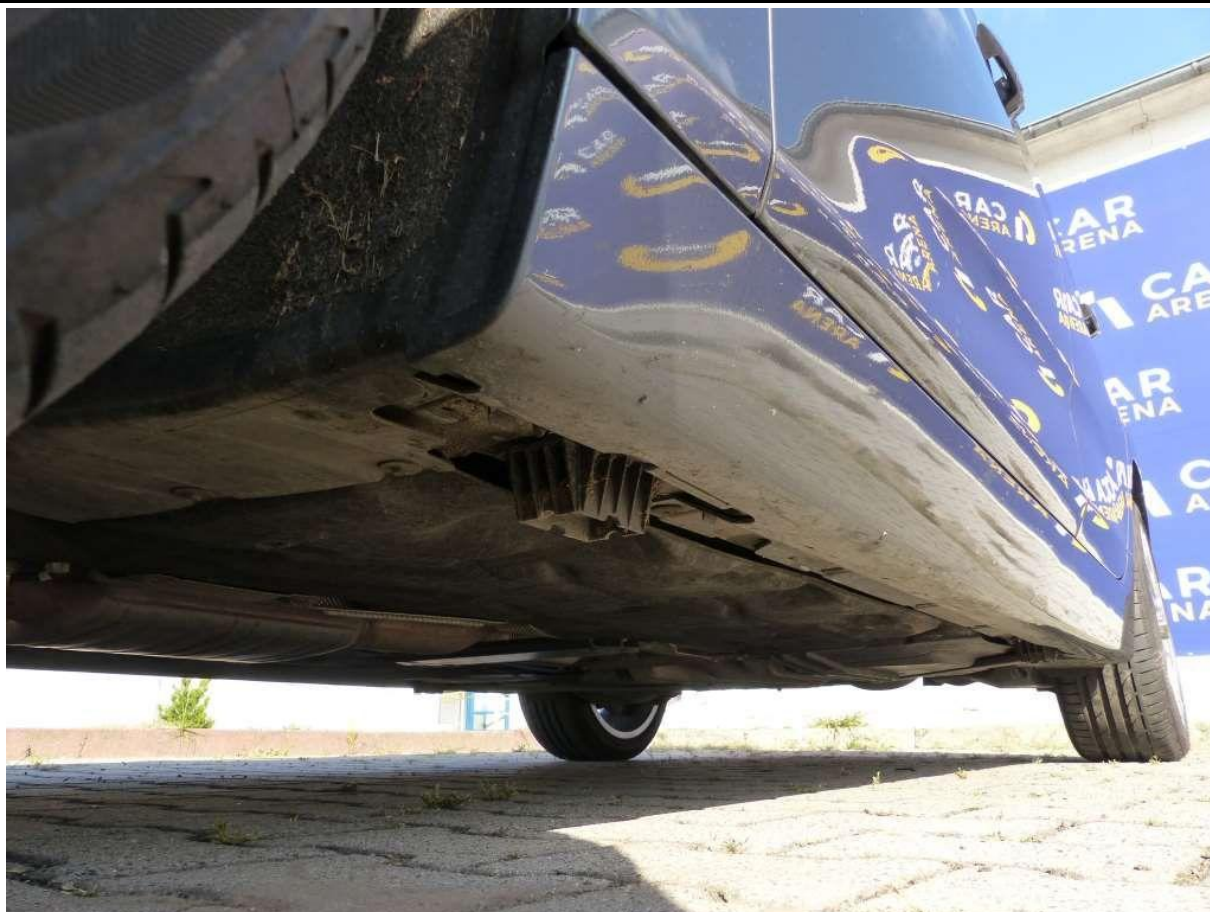
Fot. nr 100



Fot. nr 101



Fot. nr 102



Fot. nr 103



Fot. nr 104



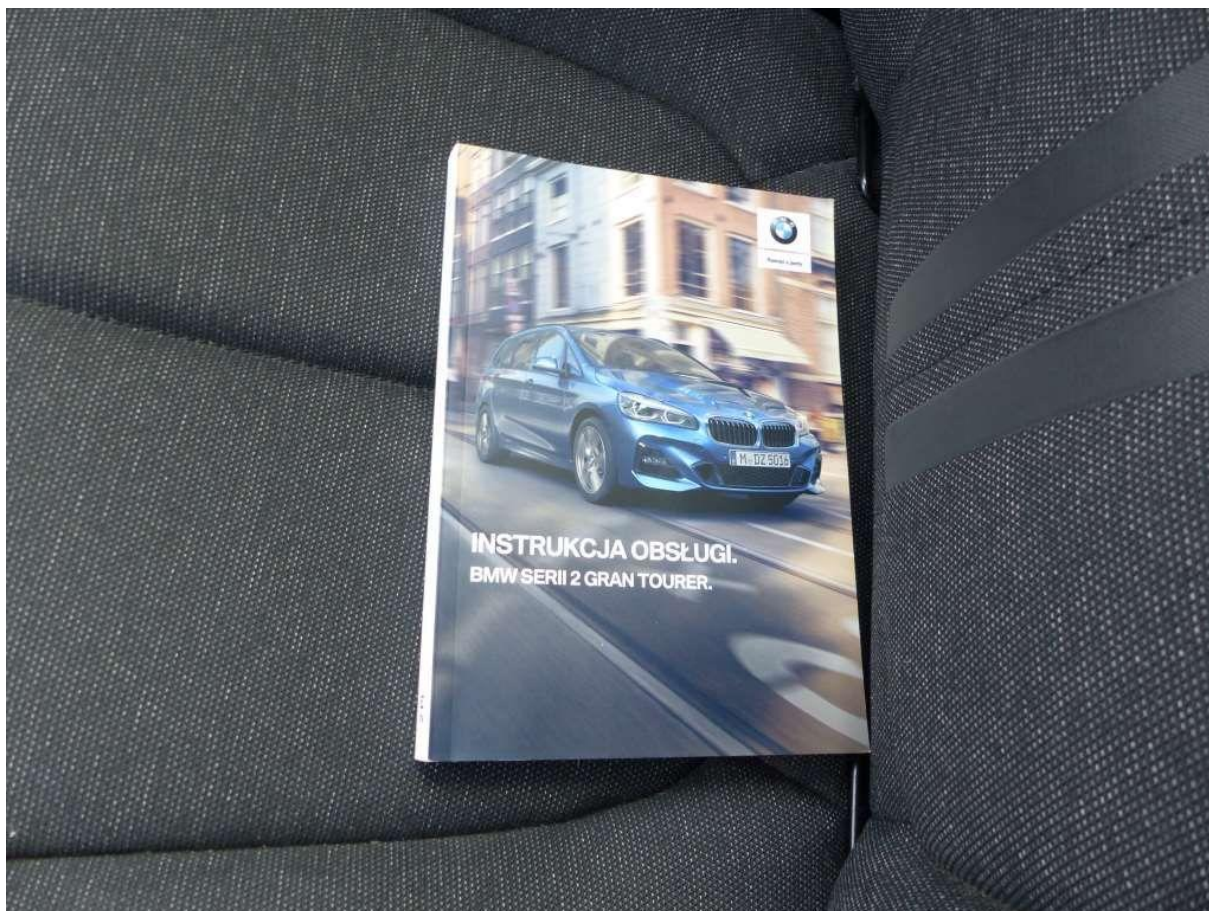
Fot. nr 105



Fot. nr 106



Fot. nr 107



Fot. nr 108



Fot. nr 109



Fot. nr 110



Fot. nr 111

Fot. nr 112

Dokument wystawiony elektronicznie, wany bez podpisu