

Nr zlecenia: 56/11/08/2020/Car-Port STANDARD

z dnia: 2020/08/11

**Zleceniodawca:**

CARPORT - Aukcje Samochodowe  
Prze mierowo  
62-081 Baranowo

**Rzeczoznawca:**

Ryszard Boi ski/zatw. Pion Weryfikacyjny eRzeczoznawcy



## P o g l d o w y r a p o r t s t a n u t e c h n i c z n e g o

Zadanie: Ocena stanu technicznego i okre lenie warto ci rynkowej pojazdu

| DANE IDENTYFIKACYJNE POJAZDU                        |   | Dane: [O] VIII-2020 |  |
|---|---|---------------------|--|
| Rodzaj pojazdu:                                     | <b>Samochód osobowy</b>                   | VIN:                | <b>W B A 6 X 1 1 0 4 0 E N 0 7 2 1 8</b> |
| Marka:  | <b>BMW</b>                                | Nr rejestracyjny:   | <b>DW4AP02</b>                           |
| Model pojazdu:                                      | <b>218 Gran Tourer D. MR`18 E6d F46</b>   | Nr Info-Ekspert:    | <b>003-05125</b>                         |
| Wersja:   | <b>xDrive Sport Line Steptronic</b>       | Rok produkcji:      | <b>2018</b>                              |
| Wskazanie drogomierza                               | 93933 km                                  |                     |  |
| Data pierwszej rejestracji                          | 2018/12/28                                |                     |  |
| Data wa no ci badania technicznego                  | 2021/12/27                                |                     |  |
| Rodzaj nadwozia                                     | van 5 drzwiowy                            |                     |  |
| Dop. masa całkow.                                   | 2321 kg*                                  |                     |  |
| Jednostka nap dowy                                  | z zapłonem samoczynnym                    |                     |  |
| Pojemno / Moc silnika                               | 1995 ccm / 110kW (150KM)                  |                     |  |
| Doładowanie   | Turbosp. z chłodn. powietrza              |                     |  |
| Liczba cylindrów / Układ cylindrów / Liczba zaworów | 4 / rz dowy / 16                          |                     |  |
| Rodzaj skrzyni biegów                               | automatyczna                              |                     |  |
| Rodzaj nap du                                       | 4WD (4x4)                                 |                     |  |
| Kolor powłoki lakierowej, (rodzaj lakieru)          | Br zowy 2-warstwowy z efektem metalicznym |                     |  |

## WYPOSA ENIE STANDARDOWE

| L.p. | Nazwa elementu wyposażenia   | L.p. | Nazwa elementu wyposażenia                                      |
|------|--|------|---|
| 1    | ABS - system zapobiegający blokowaniu kół                            | 36   | Przełącznik właściwości jezdnych wraz z trybem ECO PRO          |
| 2    | Czujnik deszczu  | 37   | Przycisk Start/Stop   |
| 3    | Czujnik kolizji  | 38   | Reflektory przednie LED   |
| 4    | Czujnik obciążenia foteli, sygnalizacja niezapiętych pasów           | 39   | Relingi dachowe czarne  |
| 5    | Czujniki ciśnienia w oponach   | 40   | Siedzenia tylne regulowane                                      |
| 6    | Czujniki parkowania - tył  | 41   | System Auto Start/Stop  |
| 7    | Drzwi tyłu nadwozia otwierane/zamykane automatycznie                 | 42   | System bezkluczykowego uruchamiania pojazdu DML                 |
| 8    | Dywaniki welurowe  | 43   | System dynamicznej kontroli trakcji DTC                         |
| 9    | Fotel pasażera z regulacją wysokości                                 | 44   | System ostrzegania przed kolizją                                |
| 10   | Fotele przednie sportowe   | 45   | System Performance Control                                      |
| 11   | Funkcja Follow-Me-Home   | 46   | System stabilizacji toru jazdy DSC o rozszerzonym zakresie      |
| 12   | Hamulec ręczny z automatyczną funkcją hold                           | 47   | System ustawień Personal Profile                                |
| 13   | Immobilizer  | 48   | Szyba przednia z pasem p/słonecznym                             |
| 14   | Kierownica pokryta skórą   | 49   | Szyba tylna ogrzewana   |
| 15   | Kierownica sportowa pokryta skórą                                    | 50   | Szyby atermiczne  |
| 16   | Kierownica wielofunkcyjna  | 51   | Szyby barwione  |
| 17   | Klimatyzacja automatyczna 2 strefowa                                 | 52   | Wiatła p/mgienne LED  |
| 18   | Kolumna kierownicy regulowana  | 53   | Wiatła stop dynamiczne  |
| 19   | Komputer pokładowy   | 54   | Tapicerka tekstylna Sensatec                                    |
| 20   | Koła rury wydechowej w czarnym chromie                               | 55   | Tarcze kół aluminiowe 17" "Double Spoke 549"                    |
| 21   | Krata wlotu powietrza czarna błyszcząca                              | 56   | Tempomat z funkcją hamowania                                    |
| 22   | Kurtyny powietrzne boczne  | 57   | Trójkąt ostrzegawczy  |
| 23   | Listwy ozdobne czarne błyszczące z listw akcentów w perłowym chromie | 58   | Usługi Connected Drive Services                                 |
| 24   | Listwy progowe z przodu z napisem "BMW"                              | 59   | Usługi TeleServices   |
| 25   | Lusterka zewnętrzne w kolorze czarnym                                | 60   | Wskaźnik zmiany biegu   |
| 26   | Mocowanie dla gałki  | 61   | Wskaźnik zużycia okładzin hamulcowych                           |
| 27   | Oparcie siedzenia tylnych dzielone na 3 części i składane            | 62   | Wspomaganie układu kierowniczego elektromechaniczne Servotronic |
| 28   | Oświetlenie powitalne  | 63   | Zabezpieczenie kół przed kradzieżą                              |
| 29   | Pakiet dodatkowego oświetlenia                                       | 64   | Zagłówki foteli przednich                                       |
| 30   | Pakiet schowków dodatkowych  | 65   | Zagłówki siedzenia tylnych 3 szt.                               |
| 31   | Pas tylny z listw akcentów czarnych błyszczących                     | 66   | Zamek centralny zdalnie sterowany                               |
| 32   | Podłokietnik centralny przedni                                       | 67   | Zawieszenie standardowe   |
| 33   | Poduszka powietrzna pasażera z możliwością odłączenia                | 68   | Zestaw naprawczy opon   |
| 34   | Poduszki powietrzne boczne przednie                                  | 69   | Zintegrowana instrukcja obsługi                                 |
| 35   | Połączenie alarmowe inteligentne (IEC)                               |      |   |

### L.p. Nazwa pakietu / elementu pakietu wyposażenia standardowego

- 1 System rozrywki
  - Głośniki 4 szt.
  - Złacz "iPod"
  - Złacz "USB"
  - Złacz "AUX"
  - Funkcja podłączenia przenośnych odtwarzaczy
  - Radioodbiornik
  - Wyświetlacz radia 6,5"

## WYPOSA ENIE DODATKOWE

### L.p. Nazwa elementu wyposażenia

- 1 Asystent jazdy w korku
- 2 Autoalarm
- 3 Fotele przednie podgrzewane

- 4 Fotele przednie z podparciem odcinka lędźwiowego
- 5 Głośniki HiFi zestaw
- 6 Hak holowniczy ze zdejmowanymi głowicami
- 7 Kamera cofania
- 8 Lusterko wewnętrzne trzecie ciemniane automatycznie
- 9 Mocowanie fotelików dziecięcych ISOFIX
- 10 Pakiet Advanced Parking (dopłata)
  - Lusterko zewnętrzne trzecie składane elektrycznie
  - Lusterko wewnętrzne trzecie ciemniane automatycznie
  - Kamera cofania
  - Czujniki parkowania - przód
  - Lusterko zewnętrzne trzecie pasażera z funkcją parkingową
  - Lusterko zewnętrzne kierowcy ciemniane automatycznie
  - Czujniki parkowania - tył
  - Asystent parkowania
- 11 Rezygnacja z emblematu modelu
- 12 Serwis usług zdalnych Remote Services
- 13 Siatka oddzielająca przestrzeń bagażową
- 14 Siedzenia w III rzędzie
- 15 System Dostępu komfortowego
- 16 System nawigacji satelitarnej
  - Radioodtwarzacz BMW Professional
  - Kontroler iDrive
  - Wyświetlacz 6,5" kolorowy
- 17 Systemy asystujące kierowcę Plus (dopłata)
  - System wspomagania nagłego hamowania
  - System ostrzegania o nadmiernej prędkości
  - Asystent światła drogowych
  - System ostrzegający przed niezamierzonymi zmianami pasa ruchu
  - System ostrzegający o ryzyku kolizji
  - System wspomagania jazdy w korkach
- 18 Szyby tylne przyciemniane
- 19 Tarcze kół aluminiowe 18" "Star-Spoke 512" opony Runflat (dopłata)
  - Opony z funkcją jazdy awaryjnej Runflat
  - Tarcze kół aluminiowe 18" "Star-Spoke 512"
- 20 Tempomat aktywny z funkcją Stop & Go (dopłata)
- 21 Zbiornik paliwa powiększony

#### OPIS ZAMONTOWANEGO W POJEZDZIE OGUMIENIA

| Koło            | Marka, typ                           | Bieżnik [mm] |
|-----------------|--------------------------------------|--------------|
| Przednie lewe:  | BRIDGESTONE 225/45 R18 91W S 001 RFT | 4,9          |
| Przednie prawe: | BRIDGESTONE 225/45 R18 91W S 001 RFT | 4,5          |
| Tylne lewe:     | BRIDGESTONE 225/45 R18 91W S 001 RFT | 6,2          |
| Tylne prawe:    | BRIDGESTONE 225/45 R18 91W S 001 RFT | 6,1          |

#### KOREKTY WARTOŚCI POJAZDU

|                                    |       |
|------------------------------------|-------|
| KOREKTA ZA PIERWSZĄ REJESTRACJĄ    | ( + ) |
| KOREKTA ZA WYPOSAŻENIE             | ( + ) |
| KOREKTA ZA PRZEBIEG                | ( - ) |
| KOREKTY RÓŻNE:                     |       |
| Stan utrzymania i dbałość o pojazd | ( - ) |
| Korekta Aukcyjna - Szybka Sprzedaż | ( - ) |
| KOREKTY RÓŻNE RAZEM                | ( - ) |
| KOREKTA ZA OGUMIENIE               | ( + ) |

### UWAGI RZECZOZNAWCY DOTYCZĄCE WYCENY

„Szybka sprzedaż - sprzedaż do 6 miesięcy” - dodatkowy współczynnik wyceny pojazdu stosowany ze względu na cel ekspertyzy, którym jest oferta aukcji internetowej prowadzonej przez Zleceniodawcę i na jego zlecenie. Zastosowany współczynnik wynika z zasad wyceny zaaprobowanych przez Stowarzyszenie Rzeczników Techniki Samochodowej i Ruchu Drogowego opisanego w punkcie 1.3 Instrukcji Określenia Wartości Pojazdów nr 1.2016, dla tego typu ofert

Dopuszczalna masa całkowita pojazdu: 2360 kg - brak możliwości wpisania poprawnej wartości w programie eksperckim.

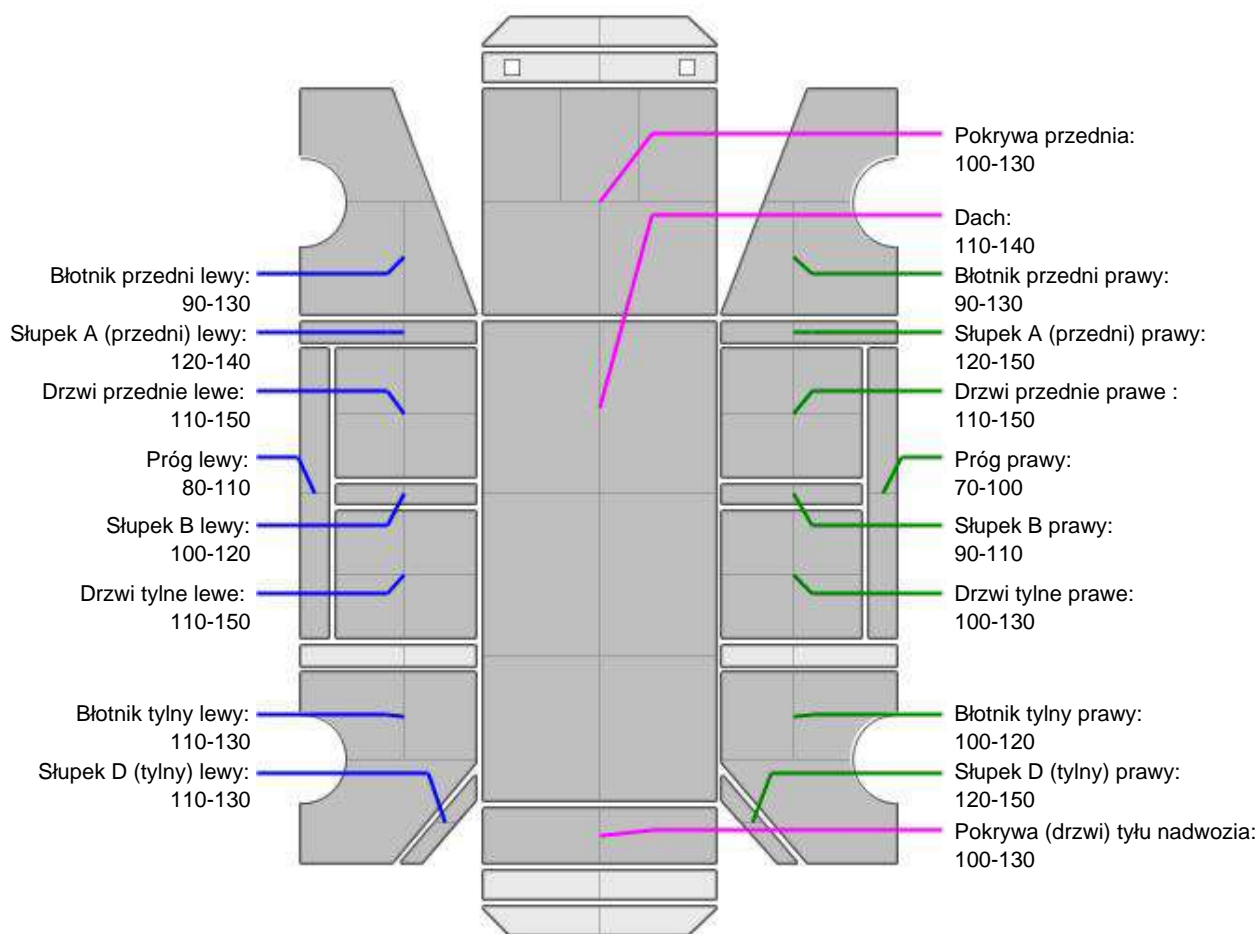
### OPIS STANU TECHNICZNEGO ZESPOŁÓW POJAZDU



#### NADWOZIE - Szkielet i poszycia zewnętrzne

| L.p. | Nazwa elementu        | L / P | Rodzaj uszkodzenia                            | Opis                           | Fot. nr |
|------|-----------------------|-------|---|--------------------------------|---------|
| 1    | Błotnik przedni       | L     | Wgnieciony                                    |                                |         |
| 2    | Pokrywa przednia      |       | Odpryski powłoki lakierowej                   |                                |         |
| 3    | Drzwi boczne przednie | L     | Odpryski powłoki lakierowej                   |                                |         |
| 4    | Drzwi boczne przednie | P     | Odpryski powłoki lakierowej                   |                                |         |
| 5    | Drzwi boczne tylne    | L     | Odpryski powłoki lakierowej                   | Zarysowania powłoki lakierowej |         |
| 6    | Drzwi boczne tylne    | P     | Odpryski powłoki lakierowej                   | Zarysowania powłoki lakierowej |         |
| 7    | Słupek przedni        | P     | Odpryski powłoki lakierowej                   |                                |         |
| 8    | Próg                  | L     | Odpryski powłoki lakierowej                   |                                |         |
| 9    | Próg                  | P     | Zarysowania powłoki lakierowej                |                                |         |
| 10   | Dach                  |       | Odpryski powłoki lakierowej                   |                                |         |
| 11   | Błotnik tylny         | L     | Wgnieciony z zarysowaniami powłoki lakierowej |                                |         |

Na pozostałych elementach obłachowania bryły nadwozia stwierdzono również typowe dla jego okresu eksploatacji uszkodzenia powłoki lakierowej (zarysowania, odpryski, itp.)


**NADWOZIE – Opis powłoki lakierowej**


| L.p. | Nazwa elementu                | L / P | Grubość powłoki [µm] | Opis |
|------|-------------------------------|-------|----------------------|------|
| 1    | Pokrywa przednia              |       | 100-130              |      |
| 2    | Dach                          |       | 110-140              |      |
| 3    | Błotnik przedni               | L     | 90-130               |      |
| 4    | Próg                          | L     | 80-110               |      |
| 5    | Słupek A (przedni)            | L     | 120-140              |      |
| 6    | Drzwi przednie                | L     | 110-150              |      |
| 7    | Słupek B                      | L     | 100-120              |      |
| 8    | Drzwi tylne                   | L     | 110-150              |      |
| 9    | Błotnik tylny                 | L     | 110-130              |      |
| 10   | Słupek D (tylny)              | L     | 110-130              |      |
| 11   | Błotnik przedni               | P     | 90-130               |      |
| 12   | Próg                          | P     | 70-100               |      |
| 13   | Słupek A (przedni)            | P     | 120-150              |      |
| 14   | Drzwi przednie                | P     | 110-150              |      |
| 15   | Słupek B                      | P     | 90-110               |      |
| 16   | Drzwi tylne                   | P     | 100-130              |      |
| 17   | Błotnik tylny                 | P     | 100-120              |      |
| 18   | Słupek D (tylny)              | P     | 120-150              |      |
| 19   | Pokrywa (drzwi) tyłu nadwozia |       | 100-130              |      |

Podane przedziały grubo ci powłoki lakierowej, dotyczą punktów pomiarowych. Nie mogą być traktowane jako gwarancja, że grubość powłoki lakierowej w innych punktach nie wykracza poza te przedziały. Pomiar powłoki lakierowej został wykonany urządzeniem bieżącym w posiadaniu rzeczoznawcy. Pomiar wykonany innym przyrządem może się różnić.



### NADWOZIE – Wyposażenie zewnętrzne

| L.p. | Nazwa elementu  | L / P | Rodzaj uszkodzenia           | Opis             | Fot. nr |
|------|-----------------|-------|------------------------------|------------------|---------|
| 1    | Zderzak przedni |       | Odpryski powłoki lakierowej  | Zarysowania      |         |
| 2    | Zderzak tylny   |       | Zarysowany                   | Ubytki materiału |         |
| 3    | Szyba przednia  |       | Odpryski warstwy zewnętrznej |                  |         |



### NADWOZIE – Wyposażenie wewnętrzne

| L.p. | Nazwa elementu     | L / P | Rodzaj uszkodzenia | Opis | Fot. nr |
|------|--------------------|-------|--------------------|------|---------|
| 1    | Fotel przedni kpl. | P     | Poplamiony         |      |         |

Wnętrze pojazdu nosi typowe dla jego okresu eksploatacji zabrudzenia oraz zużycie wszystkich elementów.

### JAZDA KONTROLNA

- |   |   |          |
|---|---|----------|
| 1 | Główna praca silnika                    | BEZ UWAG |
| 2 | Zmiana biegów, działanie sprzęgła       | BEZ UWAG |
| 3 | Skuteczność hamulca zasadniczego        | BEZ UWAG |
| 4 | Skuteczność hamulca pomocniczego        | BEZ UWAG |
| 5 | Działanie drogomierza i szybkochomierza | BEZ UWAG |

Próba ruchowa przeprowadzona na niewielkim dystansie, w warunkach parkingowych, z prędkością do 15 km/h.

### DOKUMENTY I KOMPLETACJA POJAZDU

- |   |                        |     |
|---|------------------------|-----|
| 1 | Kluczyki (ilość sztuk) | 1   |
| 2 | Dowód rejestracyjny    | TAK |

### POZOSTAŁE INFORMACJE

- Pochodzenie pojazdu**  
Salon Polska
- Badanie poprawności numerów identyfikacyjnych**  
Numer VIN wybity na karoserii pojazdu zgodny z zapisem w DR
- Weryfikacja odczytanego stanu drogomierza**  
Nie weryfikowano, wartość odczytana

## Zastrzeżenia ograniczające opinię.

Ü Zawarte w niniejszej Ocenie/Raporcie informacje (w tym dotyczące wyposażenia) służy jedynie ogólnym celom informacyjnym. Ocena/Raport nie może być zatem traktowana jako oferta w rozumieniu przepisów Kodeksu Cywilnego oraz opisu towaru ani zapewnienia w rozumieniu art. 4 Ustawy z dnia 27 lipca 2002 roku o szczególnych warunkach sprzedaży konsumenckiej.

Ü Ocena/Raport została sporządzona w celu ustalenia istnienia albo nieistnienia uszkodzeń nieakceptowalnych po zakończeniu umowy korzystania z samochodu lub innych okoliczności uzgodnionych w zleceniu. Ocena/Raport nie obejmuje typowych uszkodzeń wynikających z eksploatacji samochodu oraz jego standardowego zużycia.

Ü Jeśli chcesz traktować ten dokument jako źródło wiedzy o samochodzie przy jego zakupie, czynisz to na własną odpowiedzialność. Rzeczoznawcy sp.j. nie ponosi odpowiedzialności za takie użycie tej Oceny/Raporu.

Ü Niniejsza wycena służy wyłącznie do oszacowania wartości rynkowej przedmiotu wyceny i nie może być wykorzystywana do żadnego innego celu, niż wymieniony powyżej. W szczególności wycena nie może stanowić podstawy do oceny cech i stanu wycenianego obiektu przy jego zakupie.

Ü Rzeczoznawca nie bierze na siebie odpowiedzialności za wady ukryte (prawne i fizyczne) oraz ewentualne skutki wynikające z dalszego użytkowania przedmiotu wyceny, a także z skutki wykorzystania samej wyceny.

Ü Powyższa wycena nie jest ekspertyzą stanu technicznego przedmiotu wyceny i za taką nie może być uznawana, w szczególności nie może być traktowana jako gwarancja sprzedaży przedmiotu wyceny za oszacowaną wartość.

Ü Wycenę przeprowadzono w oparciu o dostarczoną dokumentację oraz badanie organoleptyczne wycenianego obiektu. Nie prowadzono badań diagnostycznych oraz weryfikacji warsztatowej przedmiotu wyceny.

Ü Nie stwierdzono dodatkowych niesprawności i/lub uszkodzeń i/lub braków w zakresie możliwym do ustalenia w warunkach oględzin tj. bez dostępu do spodu pojazdu, specjalistycznego sprzętu diagnostycznego, jazdy próbnej wykonanej w warunkach drogowych z obciążeniem.

Ü Rzeczoznawca podczas oględzin poza warsztatem nie jest w stanie stwierdzić wypadkowej przeszłości pojazdu. W przypadku podwyższonych wartości pomiarów powłoki lakierowej, konieczna jest ekspertyza w warunkach warsztatowych.

Ü Rok produkcji pojazdu - nie weryfikowano. Przyjeto w oparciu o dane przekazane przez Zleceniodawcę.

Ü Niniejsza wycena nie może być publikowana w całości w jakimkolwiek dokumencie bez zgody wykonawców i bez uzgodnienia z nimi formy i treści takiej publikacji. Zakaz publikacji nie dotyczy posługiwania się wyceną w umowach cywilno-prawnych zawieranych przez zleceniodawcę i dotyczących przedmiotu.

Ü Przed odbiorem pojazdu, kupujący zobowiązany jest do konfrontacji rzeczywistego stanu z informacjami zawartymi w wycenie. Odbiór przedmiotu jest równoznaczny ze zrzeczeniem się wszelkich roszczeń, co do stanu technicznego.

Ü Nie badano poprawności i/lub budowy numerów identyfikacyjnych/seryjnych obiektu oraz nie weryfikowano prawdziwości danych obiektu.

Ü Niniejsza wycena nie może być traktowana jako gwarancja sprzedaży przedmiotu wyceny za oszacowaną wartość.

Ü W przypadku ujawnienia dodatkowych informacji dotyczących przedmiotowego pojazdu, niedostępnych w czasie wykonywania niniejszej opinii, zaprezentowane stanowisko może ulec zmianie.

Ü W opinii założono, że nie wykryto żadnych faktów, które mogłyby istotnie wpływać na wartość wycenionego pojazdu, jeśli w opisie pojazdu nie widnieje inaczej.

Ü Rzeczoznawca nie ponosi odpowiedzialności za ewentualne błędy wynikające z przedstawionych informacji otrzymanych od użytkownika/sprzedawcy/zamawiającego wycenę, jeśli brak podstaw do kwestionowania ich zgodnie ze stanem rzeczywistym lub te ustalenie stanu rzeczywistego przez rzeczoznawcę było niemożliwe lub znacznie utrudnione.

Ü Wyposażenie standardowe wg. Info - Ekspert/Eurotax. Rzeczoznawca nie ponosi odpowiedzialności za ewentualne błędy programu. Opis stanu technicznego pojazdu jest ważny na dzień oględzin. Rzeczoznawca nie bierze odpowiedzialności za zmiany stanu pojazdu wynikające z dalszej eksploatacji lub postoju (np. uszkodzenie akumulatora, powłoki, uszkodzenie lub powstanie ognisk korozji, uszkodzenie układu hamulcowego, itp.)

Ü Jeśli elementy jednostki napędowej, układu przeniesienia napędu itp., są rozmontowane, rzeczoznawca nie weryfikuje kompletności poszczególnych układów. Możliwość wystąpienia braków w kompletacji (np. ze względu na wykorzystanie unieruchomionego pojazdu jako „dawcy części”).

Ü Nie weryfikowano odczytanego stanu drogomierza z zapisami w urządzeniach elektronicznych pojazdu.

*Dokument wystawiony elektronicznie, wa ny bez podpisu*



## DOKUMENTACJA FOTOGRAFICZNA



Fot. nr 1



Fot. nr 2





Fot. nr 3



Fot. nr 4





Fot. nr 5



Fot. nr 6





Fot. nr 7

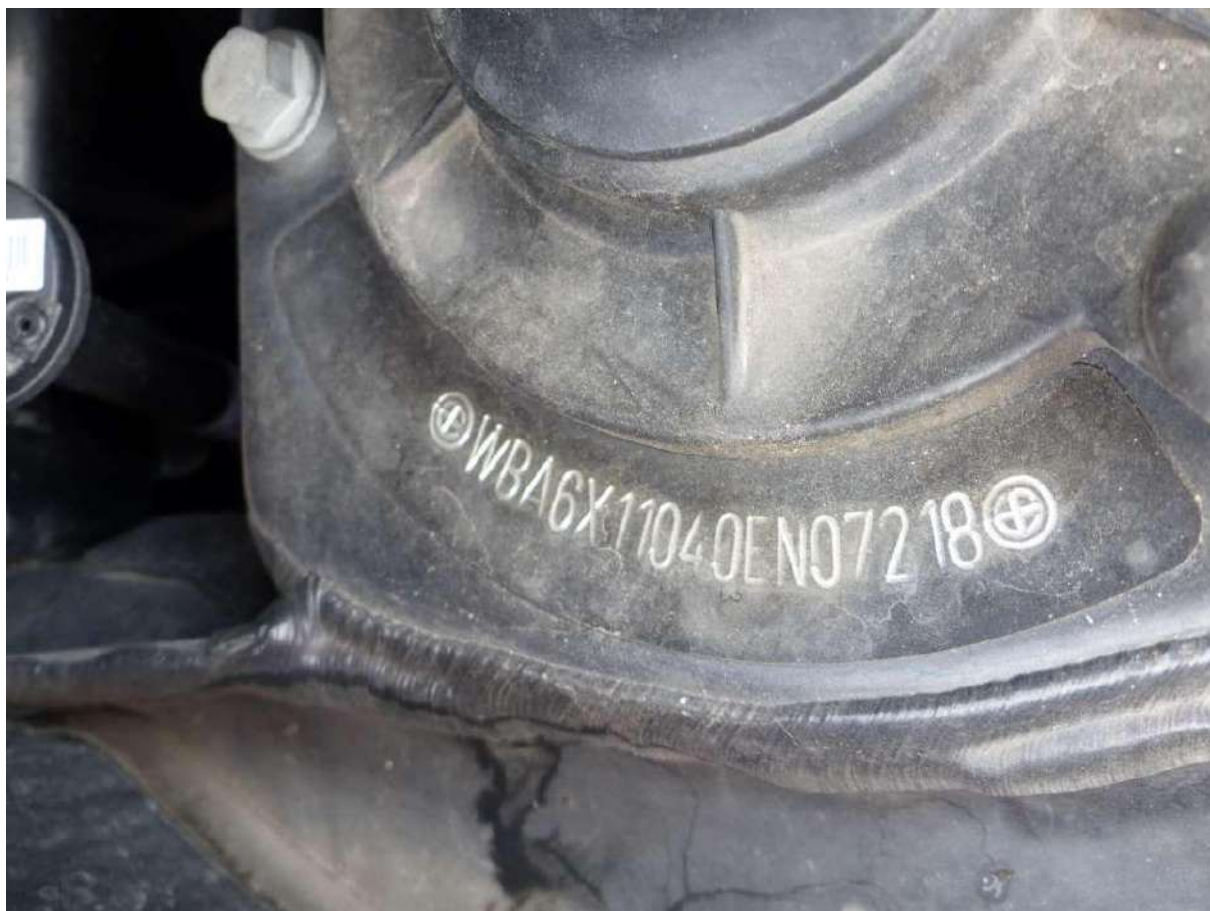


Fot. nr 8





Fot. nr 9



Fot. nr 10





Fot. nr 11



Fot. nr 12

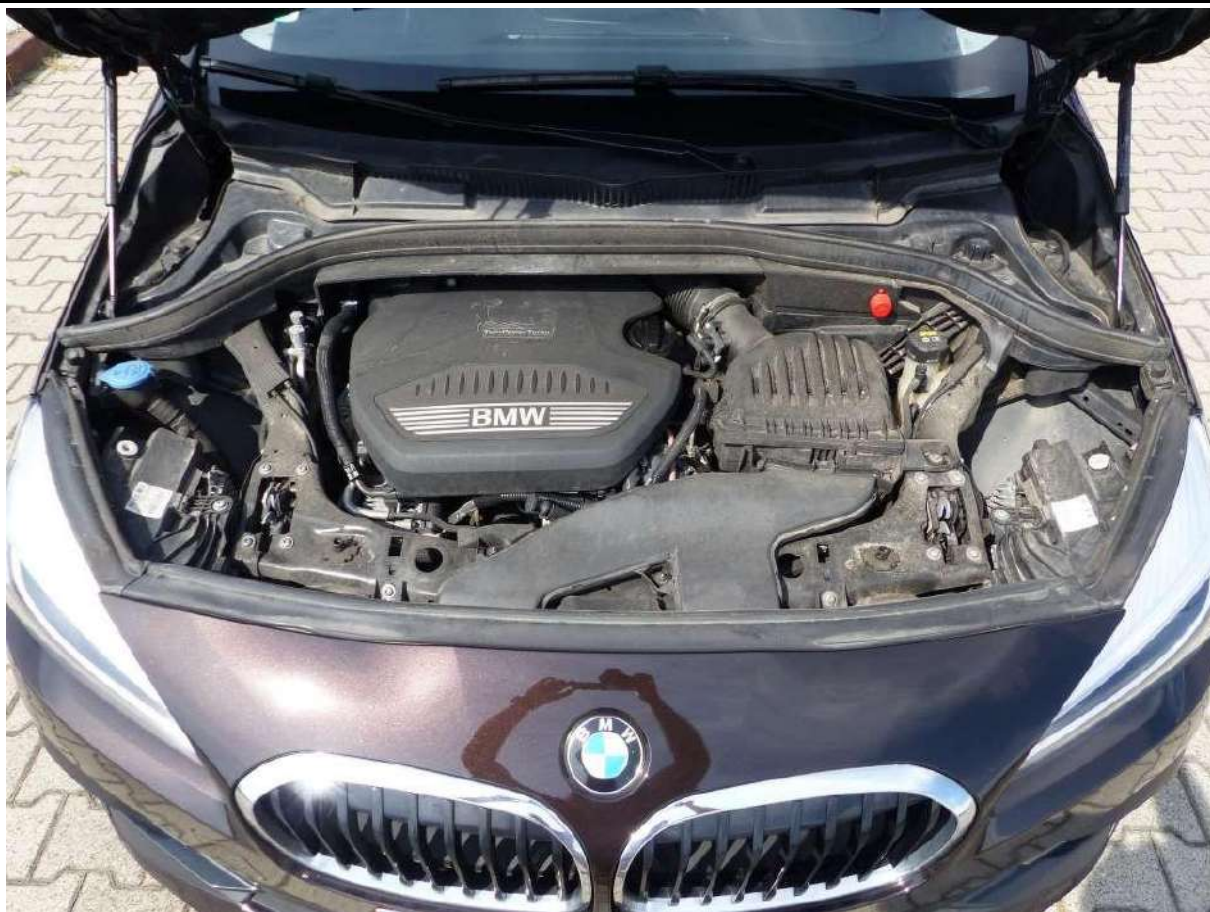


Fot. nr 13



Fot. nr 14





Fot. nr 15



Fot. nr 16





Fot. nr 17



Fot. nr 18



Fot. nr 19



Fot. nr 20



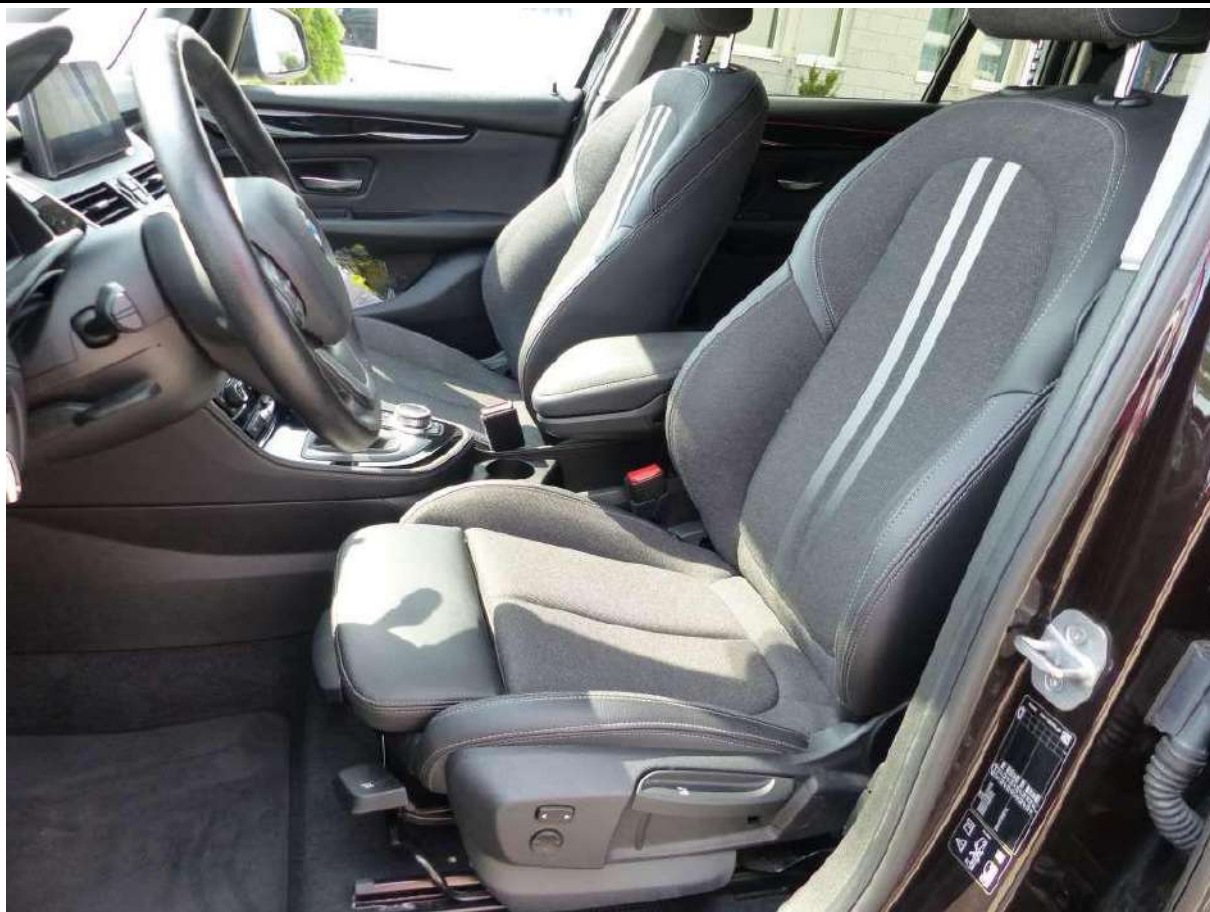


Fot. nr 21



Fot. nr 22





Fot. nr 23



Fot. nr 24





Fot. nr 25



Fot. nr 26



Fot. nr 27



Fot. nr 28





Fot. nr 29



Fot. nr 30

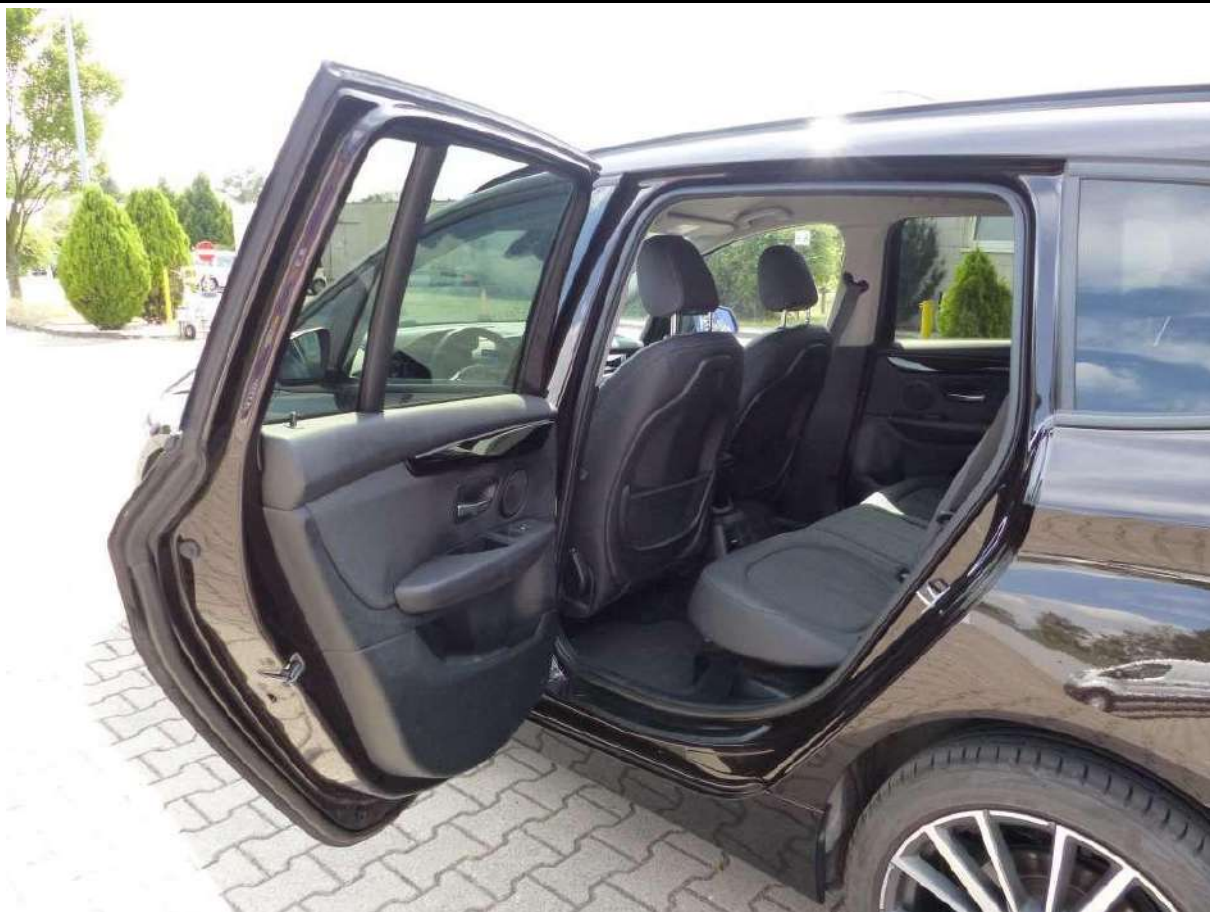


Fot. nr 31



Fot. nr 32





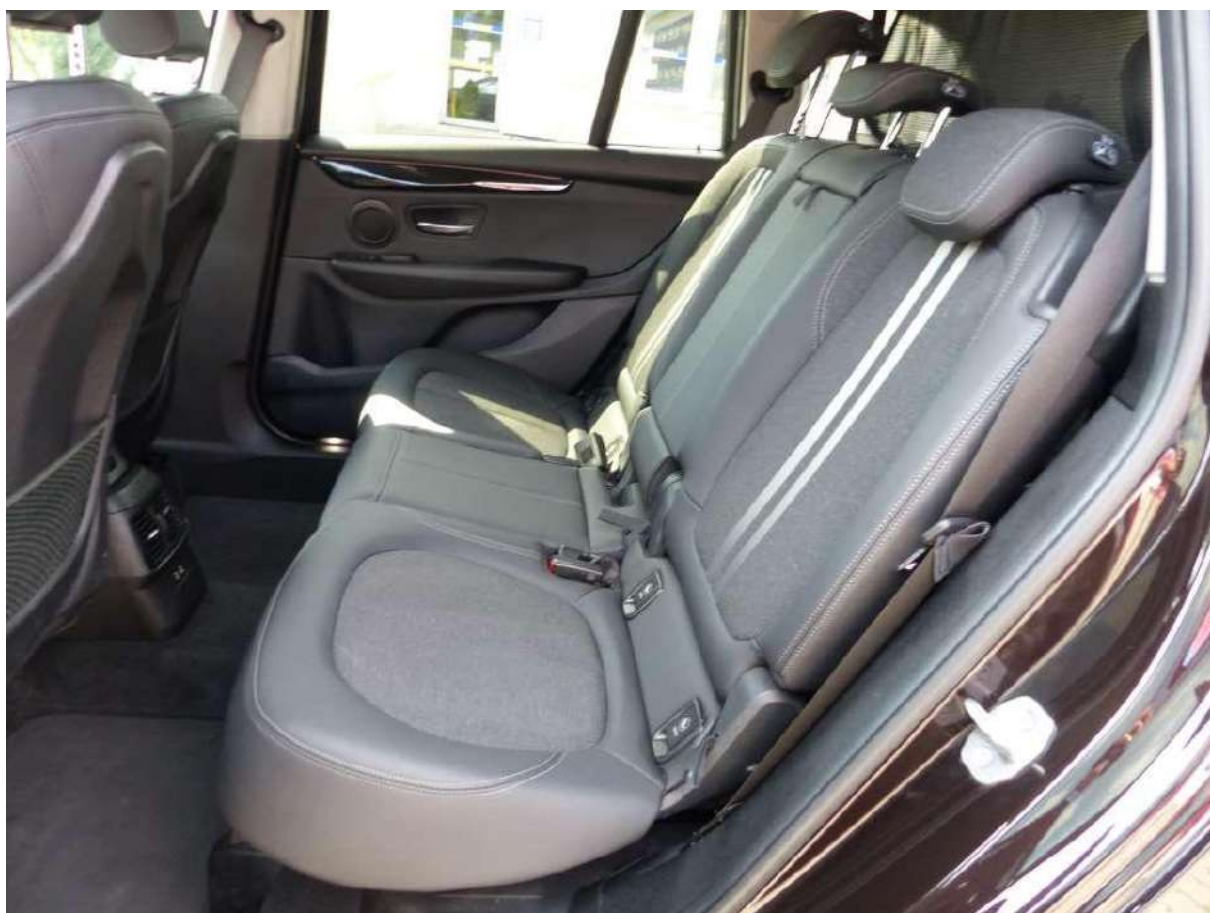
Fot. nr 33



Fot. nr 34

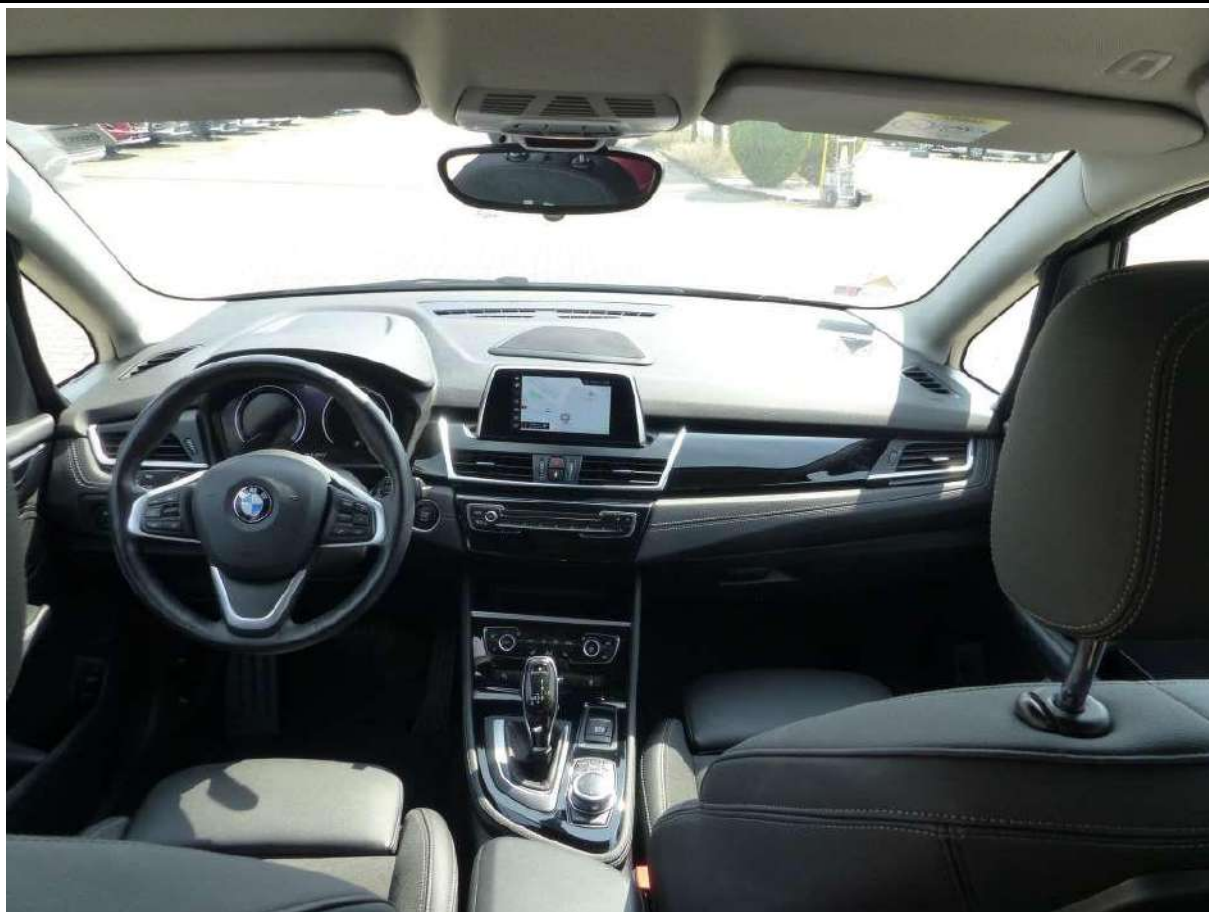


Fot. nr 35

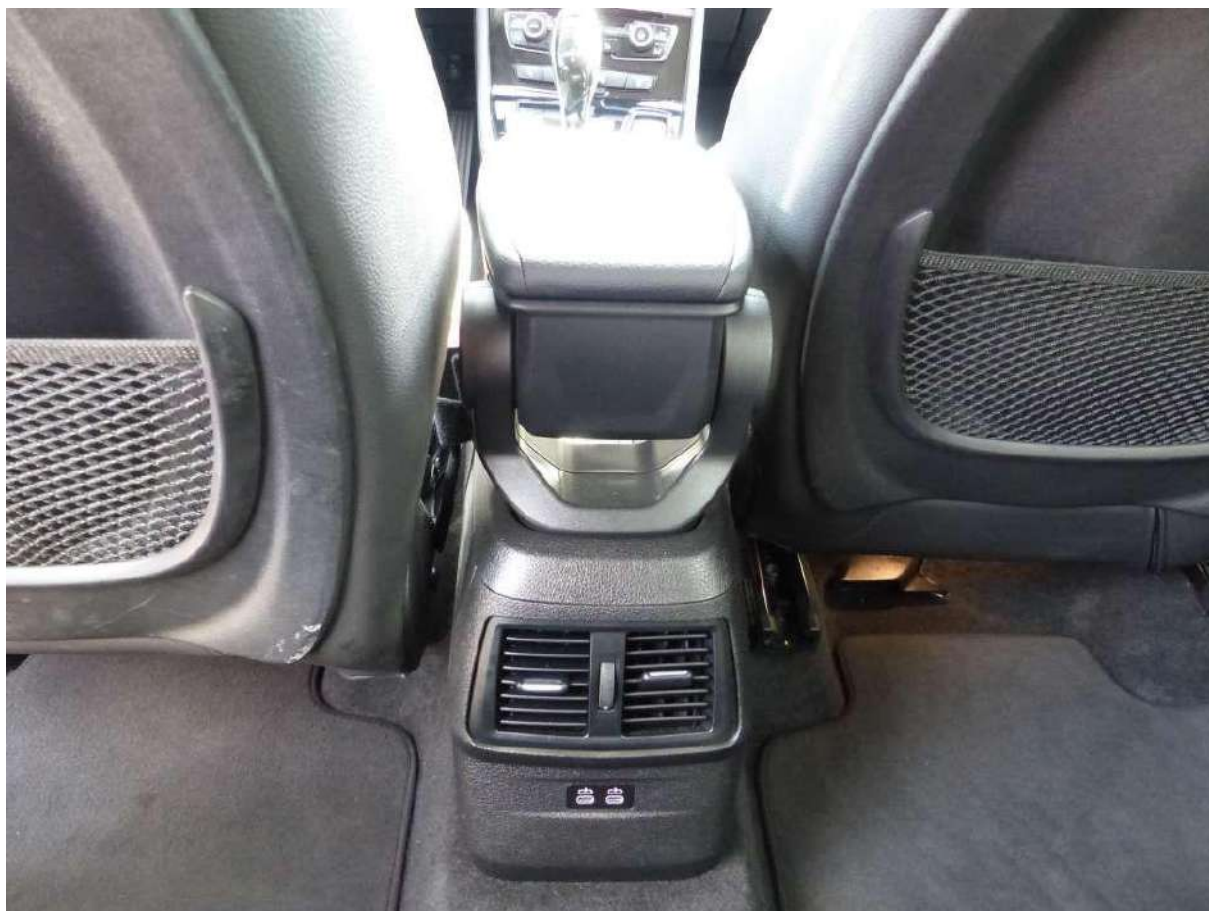


Fot. nr 36





Fot. nr 37



Fot. nr 38



Fot. nr 39



Fot. nr 40





Fot. nr 41



Fot. nr 42





Fot. nr 43



Fot. nr 44





Fot. nr 45



Fot. nr 46



Fot. nr 47



Fot. nr 48





Fot. nr 49

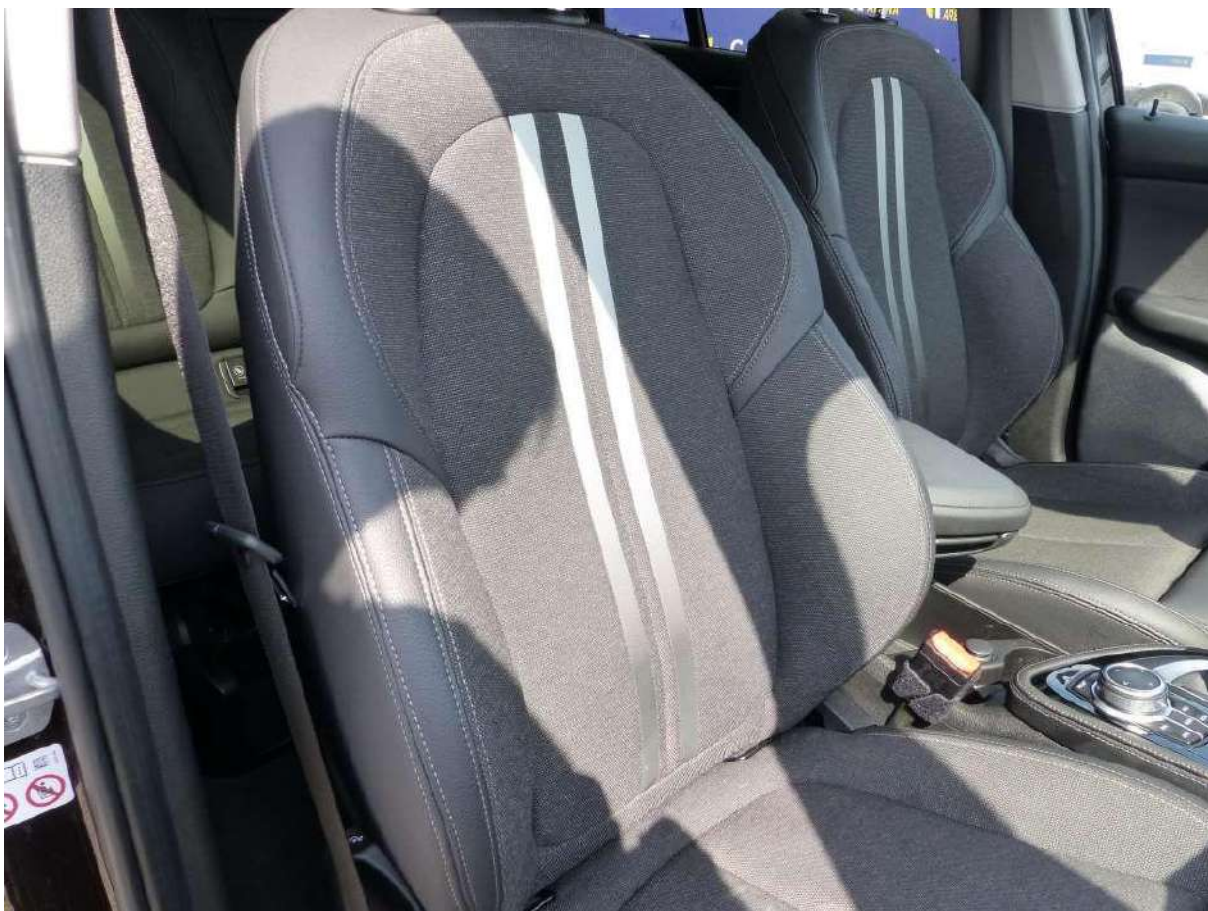


Fot. nr 50





Fot. nr 51



Fot. nr 52





Fot. nr 53



Fot. nr 54





Fot. nr 55



Fot. nr 56

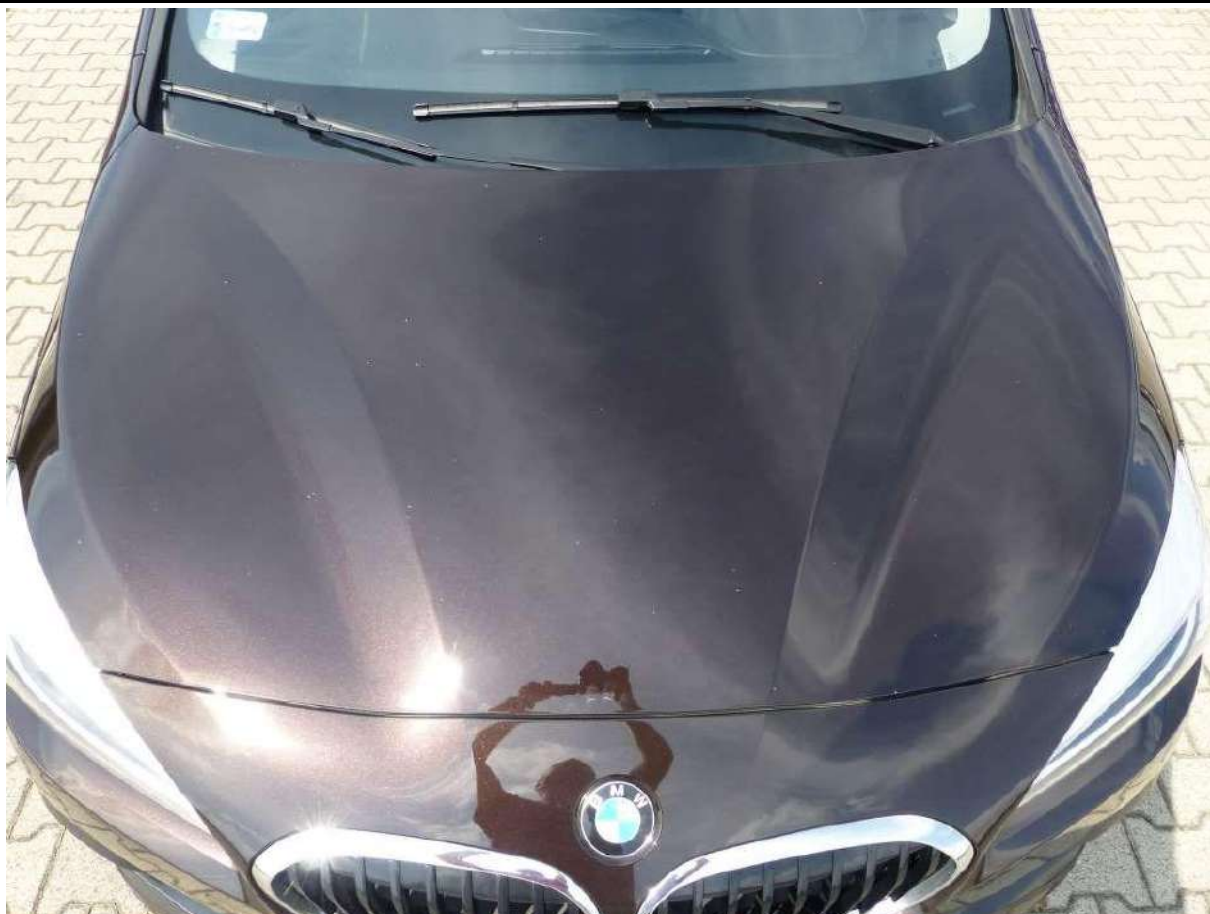




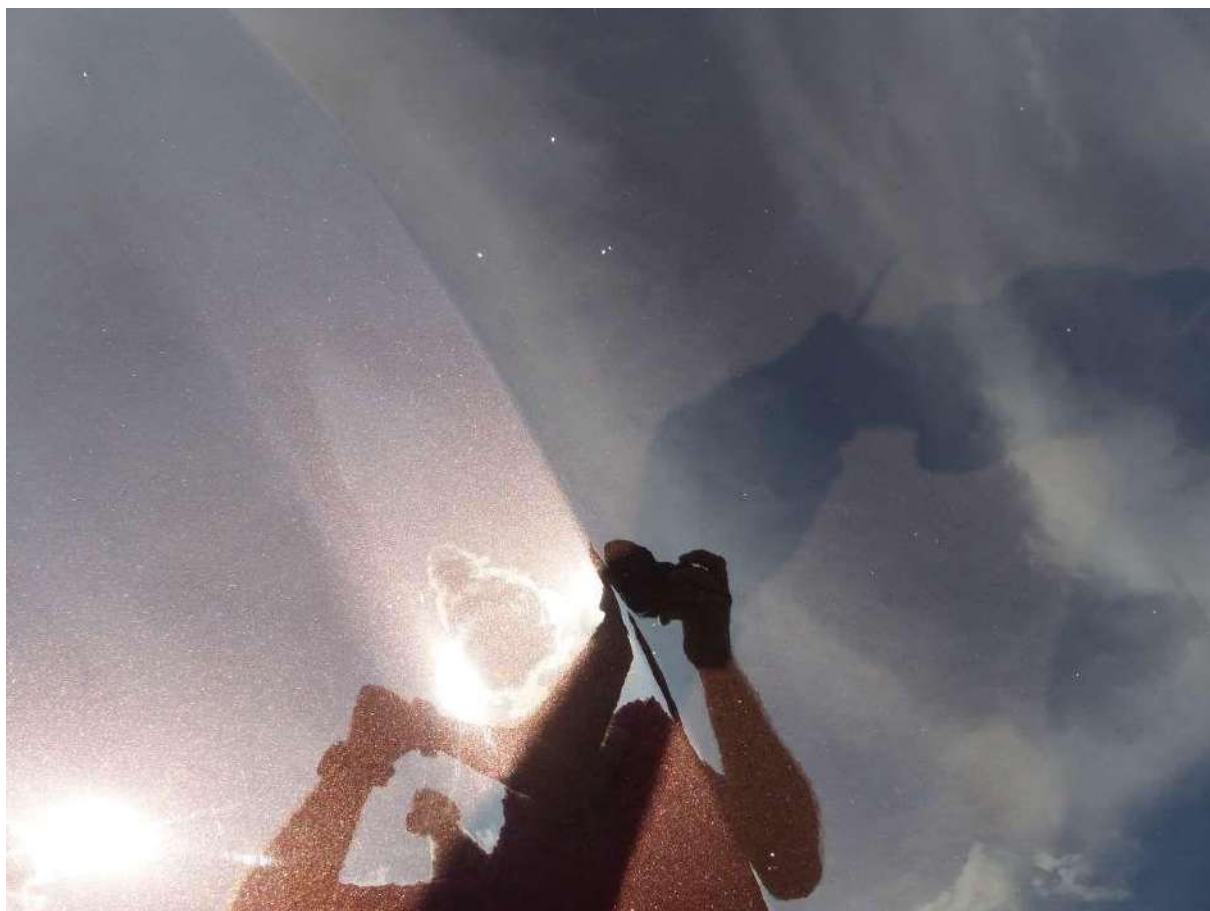
Fot. nr 57



Fot. nr 58



Fot. nr 59

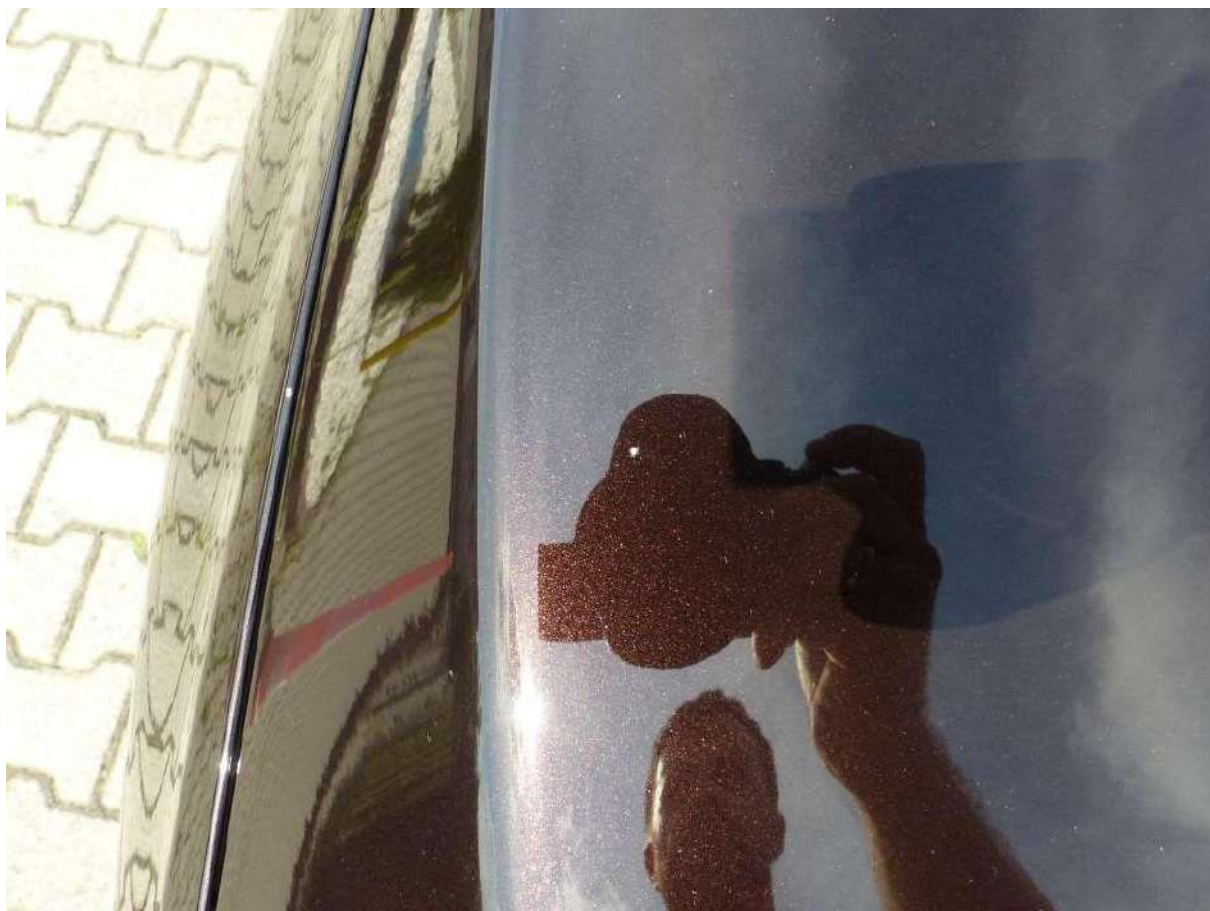


Fot. nr 60





Fot. nr 61



Fot. nr 62



Fot. nr 63



Fot. nr 64

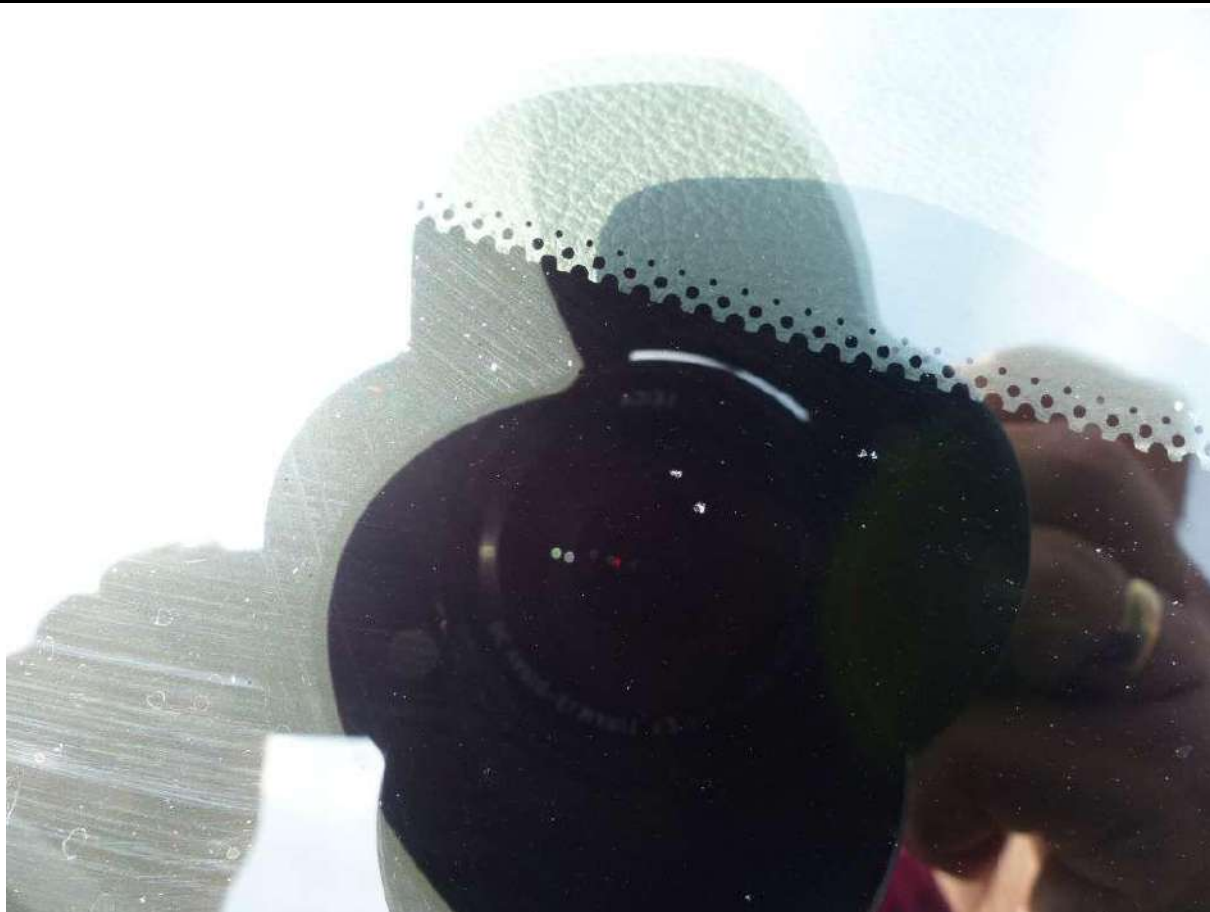




Fot. nr 65



Fot. nr 66



Fot. nr 67



Fot. nr 68





Fot. nr 69



Fot. nr 70



Fot. nr 71



Fot. nr 72





Fot. nr 73



Fot. nr 74

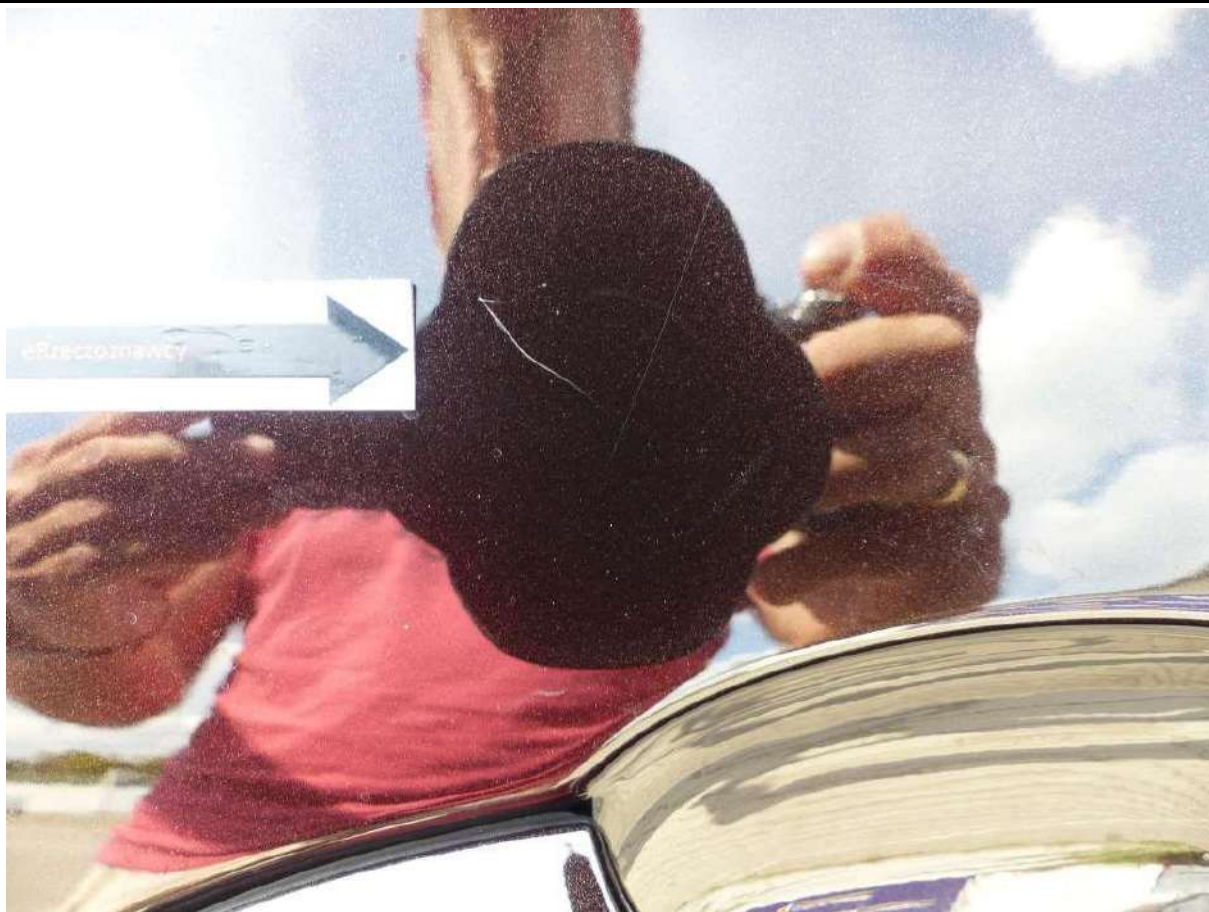


Fot. nr 75



Fot. nr 76





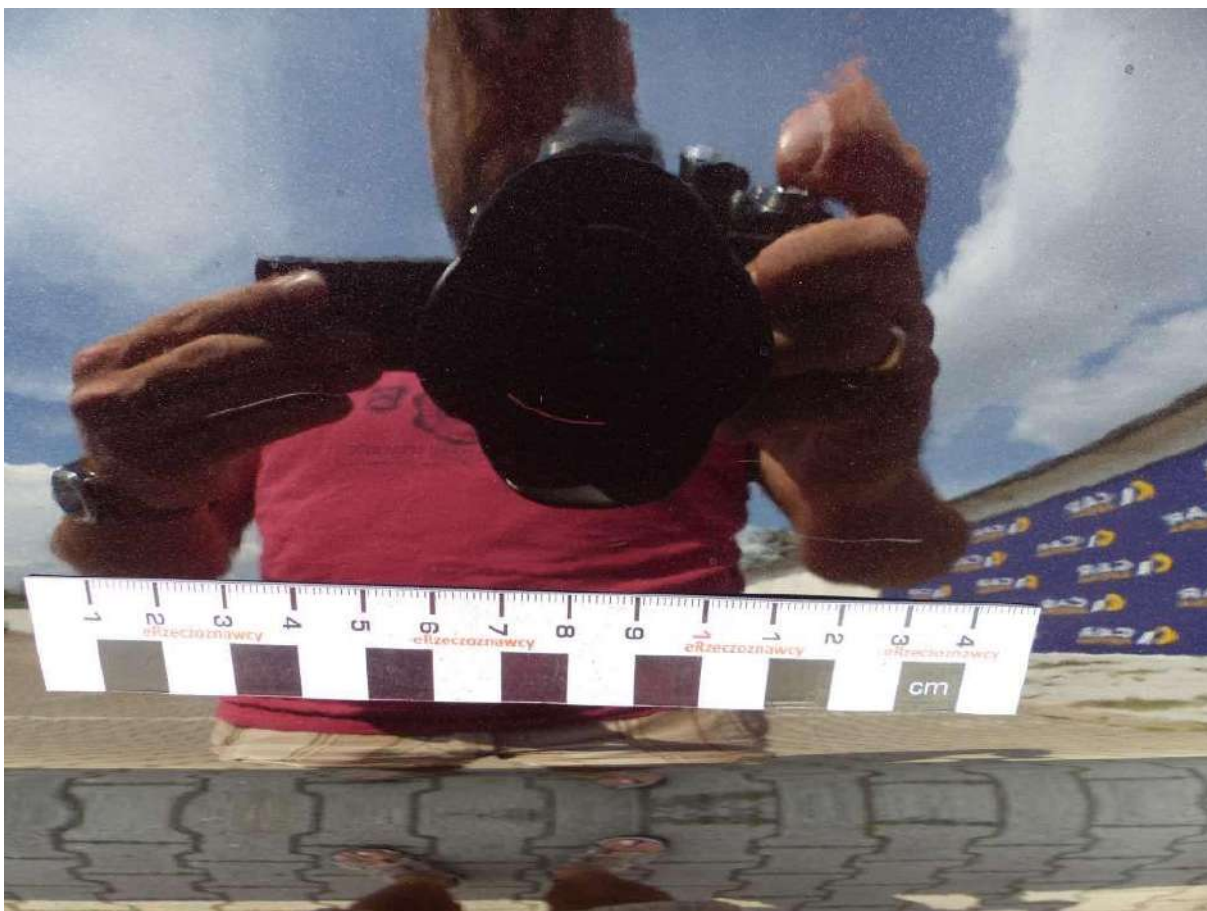
Fot. nr 77



Fot. nr 78



Fot. nr 79



Fot. nr 80





Fot. nr 81



Fot. nr 82





Fot. nr 83



Fot. nr 84



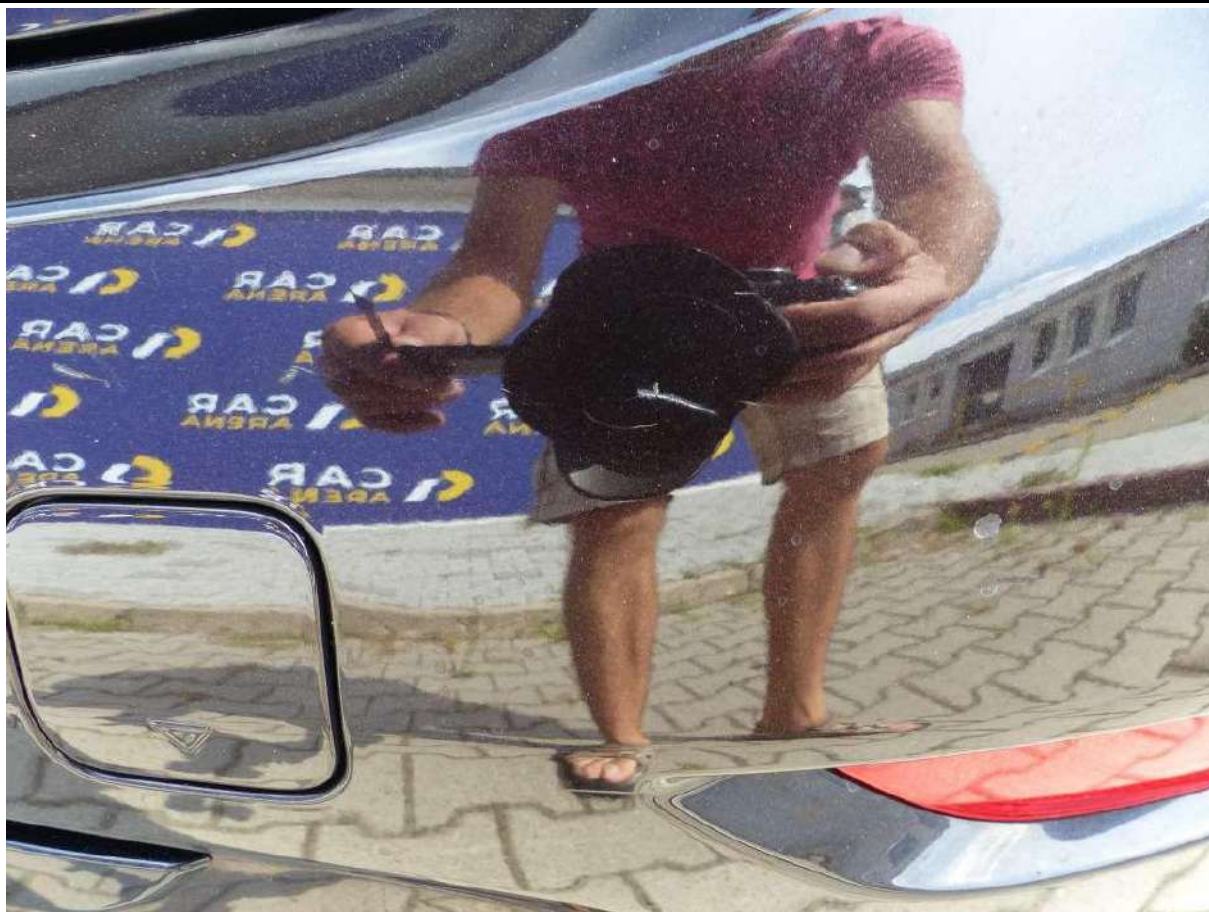


Fot. nr 85



Fot. nr 86





Fot. nr 87



Fot. nr 88





Fot. nr 89



Fot. nr 90





Fot. nr 91



Fot. nr 92





Fot. nr 93



Fot. nr 94

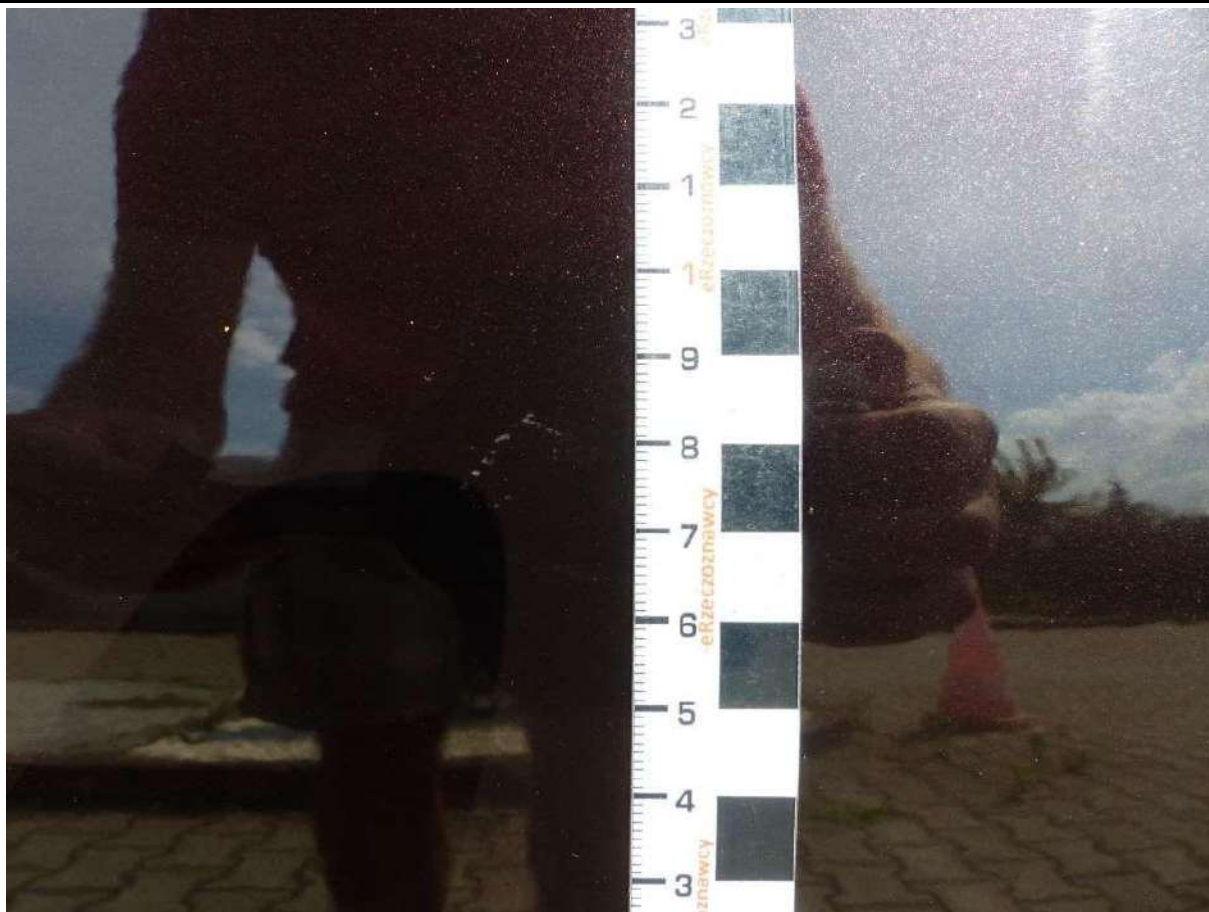


Fot. nr 95



Fot. nr 96





Fot. nr 97



Fot. nr 98



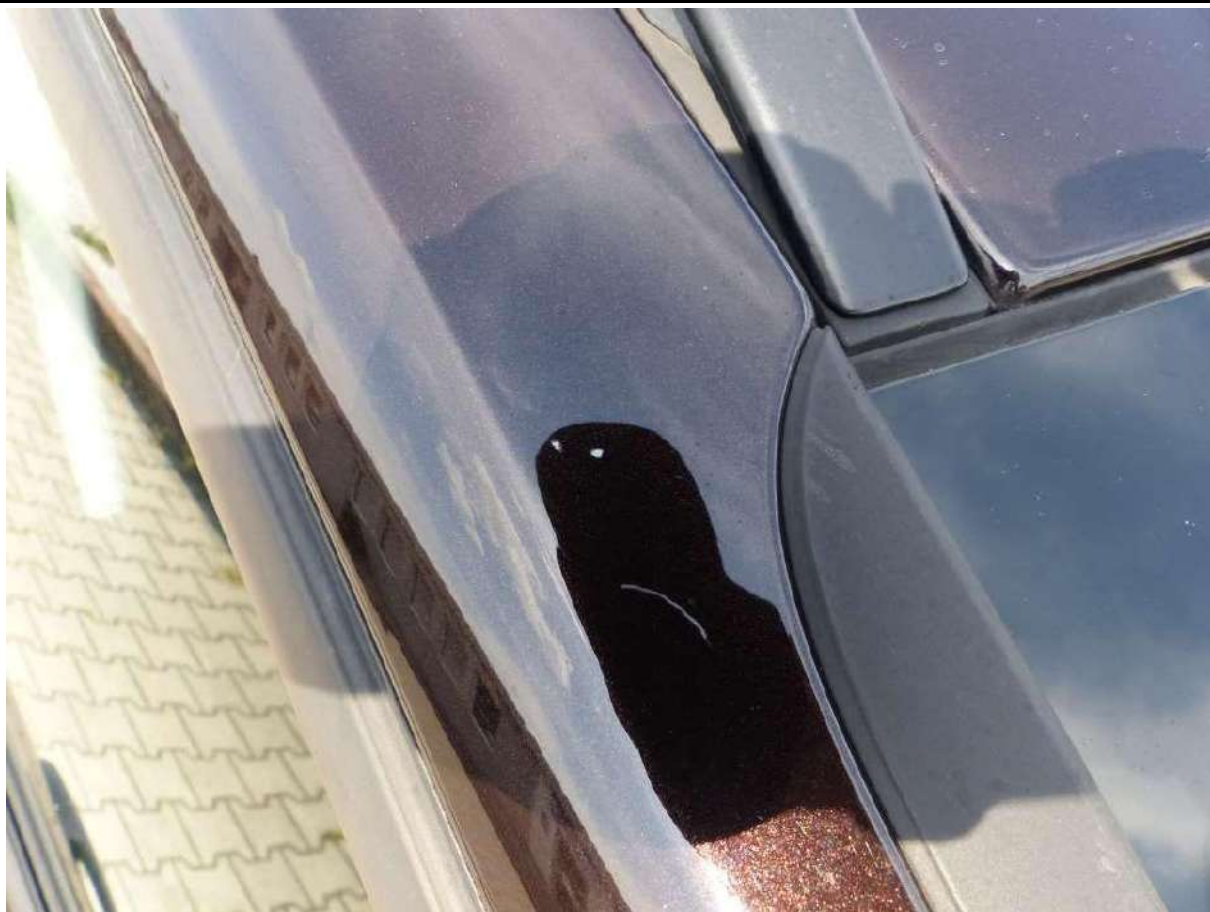


Fot. nr 99



Fot. nr 100





Fot. nr 101



Fot. nr 102





Fot. nr 103



Fot. nr 104





Fot. nr 105



Fot. nr 106



Fot. nr 107



Fot. nr 108





Fot. nr 109



Fot. nr 110





Fot. nr 111

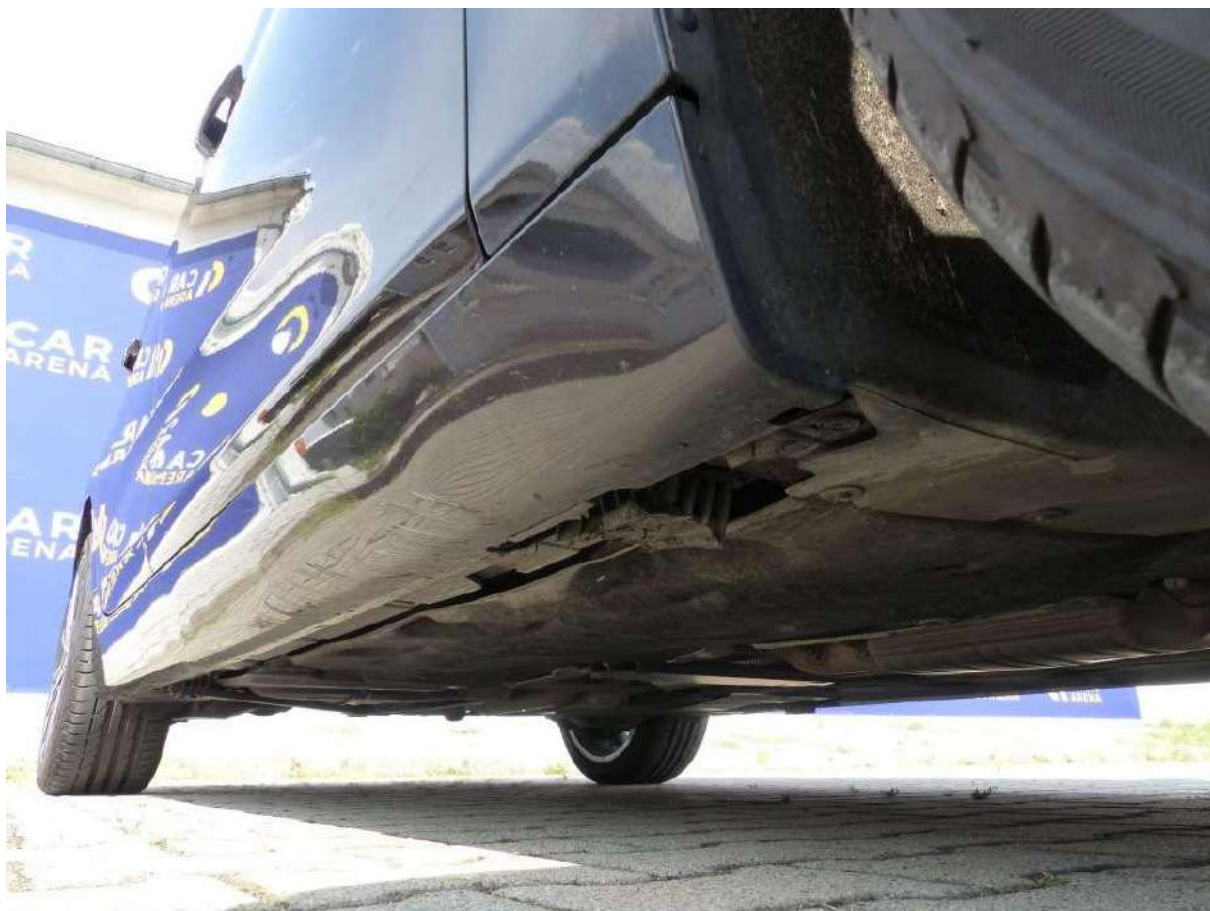


Fot. nr 112





Fot. nr 113



Fot. nr 114



Fot. nr 115



Fot. nr 116





Fot. nr 117

*Dokument wystawiony elektronicznie, w tym bez podpisu*