

Nr zlecenia: 51/11/08/2020/Car-Port STANDARD

z dnia: 2020/08/11

Zleceniodawca:

CARPORT - Aukcje Samochodowe
Prze mierowo
62-081 Baranowo

Rzeczoznawca:

Ryszard Boi ski/zatw. Pion Weryfikacyjny eRzeczoznawcy



P o g l d o w y r a p o r t s t a n u t e c h n i c z n e g o

Zadanie: Ocena stanu technicznego i okre lenie warto ci rynkowej pojazdu

DANE IDENTYFIKACYJNE POJAZDU		Dane: [T] VIII-2020	
Rodzaj pojazdu:	Samochód terenowy	VIN:	W B A Y L 1 1 0 5 0 E N 9 7 7 2 6
Marka:	BMW	Nr rejestracyjny:	DW2AP34
Model pojazdu:	X2 2.0 Diesel MR`18 F39	Nr Info-Ekspert:	003-04016
Wersja:	xDrive20d Step	Rok produkcji:	2018
Wskazanie drogomierza	43149 km		
Data pierwszej rejestracji	2018/12/19		
Data wa no ci badania technicznego	2021/12/18		
Rodzaj nadwozia	coupe 5 drzwiowy 5 osobowy		
Dop. masa całk.	2190 kg		
Jednostka nap dowa	z zapłonem samoczynnym		
Pojemno / Moc silnika	1995 ccm / 140kW (190KM)		
Doładowanie	Turbosp. z chłodn. powietrza		
Liczba cylindrów / Układ cylindrów / Liczba zaworów	4 / rz dowy / 16		
Rodzaj skrzyni biegów	automatyczna		
Rodzaj nap du	AWD (4x4)		
Kolor powłoki lakierowej, (rodzaj lakieru)	Granatowy 2-warstwowy z efektem metalicznym		

WYPOSA ENIE STANDARDOWE

L.p.	Nazwa elementu wyposażenia	L.p.	Nazwa elementu wyposażenia
1	ABS - system zapobiegający blokowaniu kół	32	Poduszka powietrzna pasażera z możliwością odłączenia
2	Asystent uwagi	33	Poduszki powietrzne boczne przednie
3	Czujnik deszczu	34	Połączenie alarmowe inteligentne (IEC)
4	Czujnik kolizji	35	Progi drzwiowe z emblematem BMW
5	Czujnik obciążenia foteli, sygnalizacja niezapiętych pasów	36	Przełącznik wartości jezdnych wraz z trybem ECO PRO
6	Czujniki ciśnienia powietrza w oponach	37	Reflektory halogenowe
7	Dysze spryskiwaczy przedniej szyby podgrzewane	38	System Auto Start/Stop
8	Dywaniki welurowe	39	System dynamicznej kontroli trakcji DTC
9	Filtr cząstek stałych	40	System hamowania awaryjnego w razie kolizji
10	Fotele przednie standardowe	41	System kontroli zjazdu ze wzniesienia
11	Fotele przednie z regulacją wysokości	42	System ostrzegania przed kolizją
12	Funkcja Follow-Me-Home	43	System Performance Control
13	Gniazdo 12V w konsoli przedniej	44	Szyby atermiczne
14	Hamulec postojowy elektryczny	45	Szyby przednie i tylne regulowane elektrycznie
15	Kierownica sportowa pokryta skórą	46	Wiatła do jazdy dziennej
16	Kierownica wielofunkcyjna	47	Wiatła mijania z kontrolną wysokością
17	Klimatyzacja	48	Wiatła p/mgielne przednie
18	Kolumna kierownicy regulowana	49	Wiatła stop dynamiczne
19	Komputer pokładowy	50	Tapicerka tekstylna Grid
20	Krata wlotu powietrza czarna z chromowanymi obwódkami	51	Tarcze kół aluminiowe 17" "V-Spoke 560"
21	Kurtyny powietrzne boczne	52	Trójkąt ostrzegawczy
22	Lakier niemetalizowany	53	Układ dynamicznej kontroli stabilności (DSC)
23	Listwy ozdobne oksydowane aluminium czarny mat, z listwami akcentów czarnymi błyszczącymi	54	Usługi Connected Drive Services
24	Lusterka zewnętrzne regulowane elektrycznie	55	Usługi TeleServices
25	Oświetlenie do czytania (przód)	56	Ustawienia Personal Profile
26	Oświetlenie do czytania (tył)	57	Wspomaganie układu kierowniczego elektromechaniczne Servotronic
27	Oświetlenie powitalne	58	Zabezpieczenie kół przed kradzieżą
28	Oświetlenie przestrzeni bagażowej	59	Zagłówki siedzeń tylnych regulowane
29	Pakiet schowków dodatkowych	60	Zestaw naprawczy opon
30	Podłokietnik centralny przedni	61	Zintegrowana instrukcja obsługi
31	Poduszka powietrzna kierowcy	62	Złącze "USB"

L.p. Nazwa pakietu / elementu pakietu wyposażenia standardowego

- 1 System rozrywki
 - Głośniki 6 szt.
 - Złącze "USB"
 - Radio AM/FM
 - Złącze Bluetooth
 - Wyświetlacz centralny 6,5"

WYPOSA ENIE DODATKOWE

L.p.	Nazwa elementu wyposażenia
1	Autoalarm
2	Czujniki parkowania - przód/tył
3	Drzwi tyłu nadwozia otwierane/zamykane automatycznie
4	Fotele przednie podgrzewane
5	Fotele przednie sportowe
6	Fotele przednie z podparciem odcinka lędźwiowego
7	Hak holowniczy elektryczny, ze zdejmowanymi głowicami
8	Hotspot Wi-Fi
9	Kamera cofania
10	Kierownica sportowa typu M pokryta skórą (dopłata)

- 11 Klimatyzacja automatyczna 2 strefowa (dopłata)
- 12 Lakier metalizowany
- 13 Listwy ozdobne czarne błyszczące z listw akcentów w perłowym chromie
- 14 Lusterko wewnętrzne ciemniane automatycznie
- 15 Pakiet dodatkowego oświetlenia
- 16 Podsufitka BMW Individual w kolorze antracytowym
- 17 Reflektory diodowe adaptacyjne
- 18 Relingi dachowe Shadow Line BMW Individual
- 19 Rezygnacja z emblematu modelu
- 20 Serwis Real Time Traffic Information
- 21 Serwis usług zdalnych Remote Services
- 22 Siatka oddzielająca przestrzeń bagażową
- 23 System Dostępu komfortowy
- 24 System nawigacyjny Plus (dopłata)
 - System nawigacji satelitarnej
 - Radioodtwarzacz BMW Professional
 - Wyświetlacz projekcyjny Head-Up Display
 - Zestaw głośnomówiący "Bluetooth"
 - Złacz "USB"
 - System sterowania głosem
 - Wyświetlacz systemu nawigacji 8,8" kolorowy z podziałem ekranu na okno główne i pomocnicze
- 25 System telefonii komfortowej z ładowaniem bezprzewodowym
- 26 Systemy asystujące kierowcę Plus (dopłata)
 - Tempomat aktywny
 - System wspomagania nagłego hamowania
 - System ostrzegający przed niezamierzonym zmianą pasa ruchu
 - System ostrzegający o ryzyku kolizji
- 27 Wiatła przednie LED (dopłata)
- 28 Tarcze kół aluminiowe 19" "Y Spoke 511", opony Runflat (dopłata)
 - Opony z funkcją jazdy awaryjnej Runflat
 - Tarcze kół aluminiowe 19" "Y Spoke 511"
- 29 Układ kierowniczy sportowy M
- 30 Worek na narty
- 31 Wykończenie zewnętrzne Shadow Line BMW Individual
- 32 Zawieszenie sportowe M

OPIS ZAMONTOWANEGO W POJE DZIE OGUMIENIA

Koło	Marka, typ	Bieżnik [mm]
Przednie lewe:	CONTINENTAL 225/45 R19 92W PREMIUM CONTACT 6 SSR*	4,3
Przednie prawe:	CONTINENTAL 225/45 R19 92W PREMIUM CONTACT 6 SSR*	4,4
Tylne lewe:	CONTINENTAL 225/45 R19 92W PREMIUM CONTACT 6 SSR*	3,8
Tylne prawe:	CONTINENTAL 225/45 R19 92W PREMIUM CONTACT 6 SSR*	4,3

KOREKTY WARTO CI POJAZDU

KOREKTA ZA PIERWSZĄ REJESTRACJĄ	(+)
KOREKTA ZA WYPOSAŻENIE	(+)
KOREKTA ZA PRZEBIEG	(-)
KOREKTY RÓŻNE:	
Stan utrzymania i dbałość o pojazd	(-)
Korekta Aukcyjna - Szybka Sprzedaż	(-)
KOREKTY RÓŻNE RAZEM	(-)
KOREKTA ZA OGUMIENIE	(-)

UWAGI RZECZOZNAWCY DOTYCZĄCE WYCENY

„Szybka sprzedaż - sprzedaż do 6 miesięcy” - dodatkowy współczynnik wyceny pojazdu stosowany ze względu

na cel ekspertyzy, którym jest oferta aukcji internetowej prowadzonej przez Zleceniodawcę i na jego zlecenie. Zastosowany współczynnik wynika z zasad wyceny zaaprobowanych przez Stowarzyszenie Rzeczoznawców Techniki Samochodowej i Ruchu Drogowego opisanego w punkcie 1.3 Instrukcji Określenia Wartości Pojazdów nr 1.2016, dla tego typu ofert

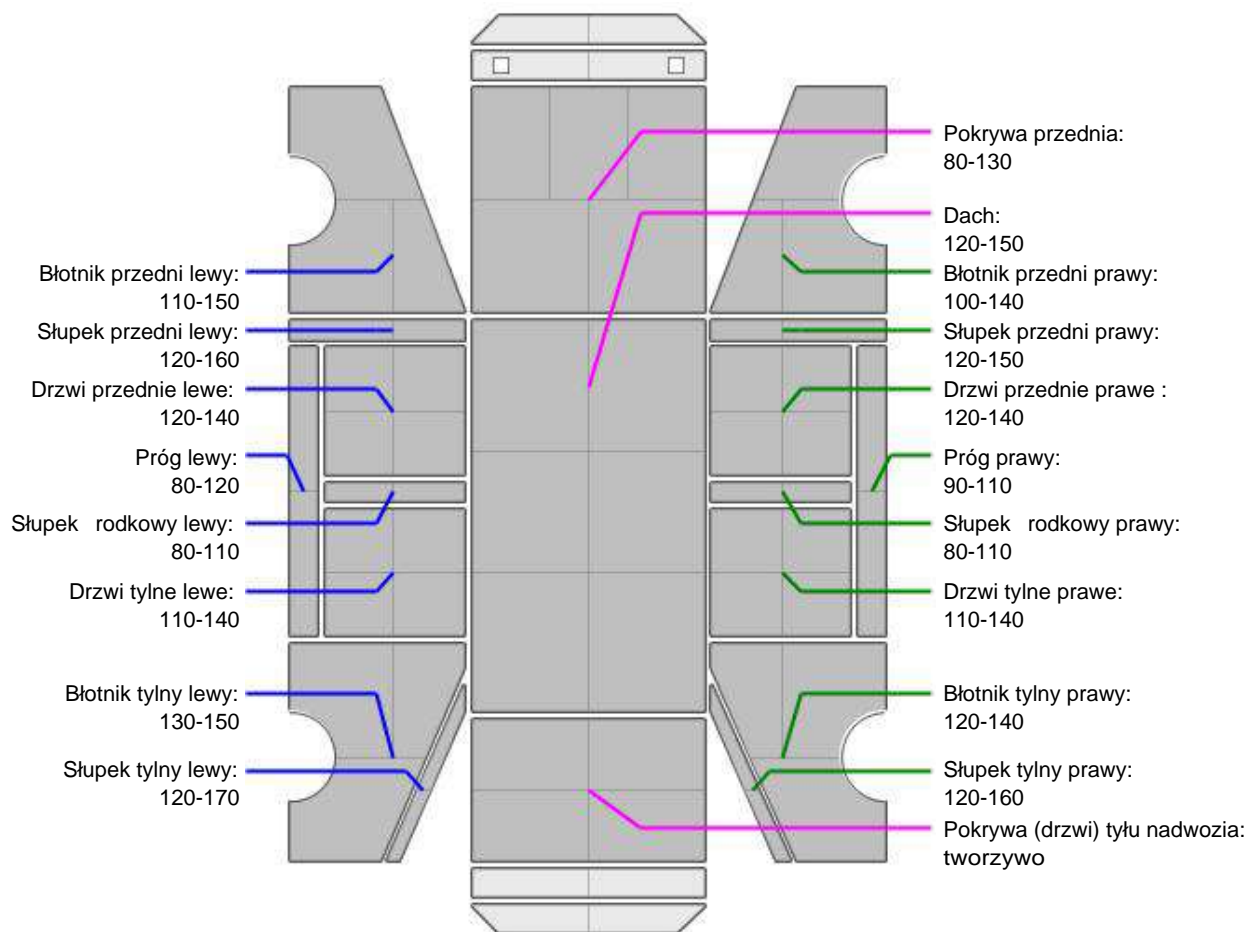
OPIS STANU TECHNICZNEGO ZESPOŁÓW POJAZDU



KABINA KIEROWCY - Szkielet i poszycia zewnętrzne

L.p.	Nazwa elementu	L / P	Rodzaj uszkodzenia	Opis	Fot. nr
1	Błotnik przedni	L	Odpryski powłoki lakierowej	Zarysowania powłoki lakierowej	
2	Błotnik przedni	P	Zarysowania powłoki lakierowej		
3	Pokrywa przednia		Odpryski powłoki lakierowej	Zarysowania powłoki lakierowej	
4	Drzwi boczne przednie	L	Odpryski powłoki lakierowej	Plamy nieznanego pochodzenia	
5	Drzwi boczne przednie	P	Odpryski powłoki lakierowej	Zarysowania powłoki lakierowej	
6	Drzwi boczne tylne	L	Odpryski powłoki lakierowej		
7	Drzwi boczne tylne	P	Zarysowania powłoki lakierowej		
8	Próg	L	Zarysowania powłoki lakierowej		
9	Błotnik tylny	L	Plamy nieznanego pochodzenia		
10	Błotnik tylny	P	Zarysowania powłoki lakierowej		
11	Drzwi tyłu nadwozia		Zarysowania powłoki lakierowej		

Na pozostałych elementach obłachowania bryły nadwozia stwierdzono również typowe dla jego okresu eksploatacji uszkodzenia powłoki lakierowej (zarysowania, odpryski, itp.)


KABINA KIEROWCY – Opis powłoki lakierowej


L.p.	Nazwa elementu	L / P	Grubość powłoki [μm]	Opis
1	Pokrywa przednia		80-130	
2	Dach		120-150	
3	Błotnik przedni	L	110-150	
4	Próg	L	80-120	
5	Słupek przedni	L	120-160	
6	Drzwi przednie	L	120-140	
7	Słupek środkowy	L	80-110	
8	Drzwi tylne	L	110-140	
9	Błotnik tylny	L	130-150	
10	Słupek tylny	L	120-170	
11	Błotnik przedni	P	100-140	
12	Próg	P	90-110	
13	Słupek przedni	P	120-150	
14	Drzwi przednie	P	120-140	
15	Słupek środkowy	P	80-110	
16	Drzwi tylne	P	110-140	
17	Błotnik tylny	P	120-140	
18	Słupek tylny	P	120-160	
19	Pokrywa (drzwi) tyłu nadwozia		tworzywo	

Podane przedziały grubo ci powłoki lakierowej, dotycz punktów pomiarowych. Nie mog by traktowane jako gwarancja, e grubo powłoki lakierowej w innych punktach nie wykracza poza te przedziały. Pomiar powłoki lakierowej został wykonany urz dzeniem b d cym w posiadaniu rzeczoznawcy. Pomiar wykonany innym przyrz dem mo e si ró ni .



WYPOSA ENIE ZEWN TRZNE

L.p.	Nazwa elementu	L / P	Rodzaj uszkodzenia	Opis	Fot. nr
1	Zderzak przedni		Starcia powłoki lakierowej	Zarysowany. Ubytki materiału	
2	Obudowa lusterka bocznego	P	Zarysowana		
3	Zderzak tylny		Zarysowany	Ubytki materiału	
4	Szyba przednia		Odpryski warstwy zewn trznej		
5	Listwa drzwi bocznych przednich	L	Plamy nieznanego pochodzenia		



KABINA KIEROWCY – Wyposa enie wewn trzne

Wn trze pojazdu nosi typowe dla jego okresu eksploatacji zabrudzenia oraz zu ycie wszystkich elementów.



ZAWIESZENIE I KOŁA

L.p.	Nazwa elementu	L / P	Rodzaj uszkodzenia	Opis	Fot. nr
1	Tarcza koła przedniego ze stopu lekkiego	L	Zadrapania kraw dzi bocznej		
2	Tarcza koła przedniego ze stopu lekkiego	P	Zadrapania kraw dzi bocznej		
3	Tarcza koła tylnego ze stopu lekkiego	L	Zadrapania kraw dzi bocznej		
4	Tarcza koła tylnego ze stopu lekkiego	P	Zadrapania kraw dzi bocznej		

JAZDA KONTROLNA

- | | | |
|---|--------------------------------------|----------|
| 1 | Gło no pracy silnika | BEZ UWAG |
| 2 | Zmiana biegów, działanie sprz gła | BEZ UWAG |
| 3 | Skuteczno hamulca zasadniczego | BEZ UWAG |
| 4 | Skuteczno hamulca pomocniczego | BEZ UWAG |
| 5 | Działanie drogom. i szybko ciomierza | BEZ UWAG |

Próba ruchowa przeprowadzona na niewielkim dystansie, w warunkach parkingowych, z pr dko ci do 15 km/h.

DOKUMENTY I KOMPLETACJA POJAZDU

- | | | |
|---|----------------------|-----|
| 1 | Kluczyki (ilo sztuk) | 1 |
| 2 | Dowód rejestracyjny | TAK |
| 3 | Instrukcja obsługi | TAK |

POZOSTAŁE INFORMACJE

- Pochodzenie pojazdu**
Salon Polska
- Badanie poprawno ci numerów identyfikacyjnych**
Numer VIN wybity na karoserii pojazdu zgodny z zapisem w DR

3 Weryfikacja odczytanego stanu drogomierza

Nie weryfikowano ,warto odczytana

Zastrzeżenia ograniczające opinię.

Ü Zawarte w niniejszej Ocenie/Raporcie informacje (w tym dotyczące wyposażenia) służy jedynie ogólnym celom informacyjnym. Ocena/Raport nie może być zatem traktowana jako oferta w rozumieniu przepisów Kodeksu Cywilnego oraz opisu towaru ani zapewnienia w rozumieniu art. 4 Ustawy z dnia 27 lipca 2002 roku o szczególnych warunkach sprzedaży konsumenckiej.

Ü Ocena/Raport została sporządzona w celu ustalenia istnienia albo nieistnienia uszkodzeń nieakceptowalnych po zakończeniu umowy korzystania z samochodu lub innych okoliczności uzgodnionych w zleceniu. Ocena/Raport nie obejmuje typowych uszkodzeń wynikających z eksploatacji samochodu oraz jego standardowego zużycia.

Ü Je li chcesz traktować ten dokument jako źródło wiedzy o samochodzie przy jego zakupie, czynisz to na własną odpowiedzialność. Rzeczoznawca sp.j. nie ponosi odpowiedzialności za takie użycie tej Oceny/Raporu.

Ü Niniejsza wycena służy wyłącznie do oszacowania wartości rynkowej przedmiotu wyceny i nie może być wykorzystywana do żadnego innego celu, niż wymieniony powyżej. W szczególności wycena nie może stanowić podstawy do oceny cech i stanu wycenianego obiektu przy jego zakupie.

Ü Rzeczoznawca nie bierze na siebie odpowiedzialności za wady ukryte (prawne i fizyczne) oraz ewentualne skutki wynikające z dalszego użytkowania przedmiotu wyceny, a także za skutki wykorzystania samej wyceny.

Ü Powyższa wycena nie jest ekspertyzą stanu technicznego przedmiotu wyceny i za taką nie może być uznawana, w szczególności nie może być traktowana jako gwarancja sprzedaży przedmiotu wyceny za oszacowaną wartość.

Ü Wycenę przeprowadzono w oparciu o dostarczoną dokumentację oraz badanie organoleptyczne wycenianego obiektu. Nie prowadzono badań diagnostycznych oraz weryfikacji warsztatowej przedmiotu wyceny.

Ü Nie stwierdzono dodatkowych niesprawności i/lub uszkodzeń i/lub braków w zakresie możliwym do ustalenia w warunkach oględzin tj. bez dostępu do spodu pojazdu, specjalistycznego sprzętu diagnostycznego, jazdy próbnej wykonanej w warunkach drogowych z obciążeniem.

Ü Rzeczoznawca podczas oględzin poza warsztatem nie jest w stanie stwierdzić wypadkowej przeszłości pojazdu. W przypadku podwyższonych wartości pomiarów powłoki lakierowej, konieczna jest ekspertyza w warunkach warsztatowych.

Ü Rok produkcji pojazdu - nie weryfikowano. Przyjeto w oparciu o dane przekazane przez Zleceniodawcę.

Ü Niniejsza wycena nie może być publikowana w całości w jakimkolwiek dokumencie bez zgody wykonawców i bez uzgodnienia z nimi formy i treści takiej publikacji. Zakaz publikacji nie dotyczy posługiwania się wyceną w umowach cywilno-prawnych zawieranych przez zleceniodawcę i dotyczących przedmiotu.

Ü Przed odbiorem pojazdu, kupujący zobowiązany jest do konfrontacji rzeczywistego stanu z informacjami zawartymi w wycenie. Odbiór przedmiotu jest równoznaczny ze zrzeczeniem się wszelkich roszczeń, co do stanu technicznego.

Ü Nie badano poprawności i/lub budowy numerów identyfikacyjnych/seryjnych obiektu oraz nie weryfikowano prawdziwości danych obiektu.

Ü Niniejsza wycena nie może być traktowana jako gwarancja sprzedaży przedmiotu wyceny za oszacowaną wartość.

Ü W przypadku ujawnienia dodatkowych informacji dotyczących przedmiotowego pojazdu, niedostępnych w czasie wykonywania niniejszej opinii, zaprezentowane stanowisko może ulec zmianie.

Ü W opinii założono, że nie wykryto żadnych faktów, które mogłyby istotnie wpływać na wartość wycenionego pojazdu, jeżeli w opisie pojazdu nie widnieje inaczej.

Ü Rzeczoznawca nie ponosi odpowiedzialności za ewentualne błędy wynikające z przedstawionych informacji otrzymanych od użytkownika/sprzedawcy/zamawiającego wycenę, jeżeli brak podstaw do kwestionowania ich zgodności ze stanem rzeczywistym lub też ustalenie stanu rzeczywistego przez rzeczoznawcę było niemożliwe lub znacznie utrudnione.

Ü Wyposażenie standardowe wg. Info - Ekspert/Eurotax. Rzeczoznawca nie ponosi odpowiedzialności za ewentualne błędy programu. Opis stanu technicznego pojazdu jest ważny na dzień oględzin. Rzeczoznawca nie bierze odpowiedzialności za zmiany stanu pojazdu wynikające z dalszej eksploatacji lub postoju (np. uszkodzenie akumulatora, powłoki, korozja lub powstanie ognisk korozji, uszkodzenie układu hamulcowego, itp.).

Ü Jeżeli elementy jednostki napędowej, układu przeniesienia napędu itp., są rozmontowane, rzeczoznawca nie weryfikuje kompletności poszczególnych układów. Możliwość wystąpienia braków w kompletacji (np. ze względu na wykorzystanie unieruchomionego pojazdu jako „dawcy

CZ ci”.

Ü Nie weryfikowano odczytanego stanu drogomierza z zapisami w urz dzeniach elektronicznych pojazdu.

Dokument wystawiony elektronicznie, wa ny bez podpisu

DOKUMENTACJA FOTOGRAFICZNA



Fot. nr 1



Fot. nr 2



Fot. nr 3



Fot. nr 4



Fot. nr 5



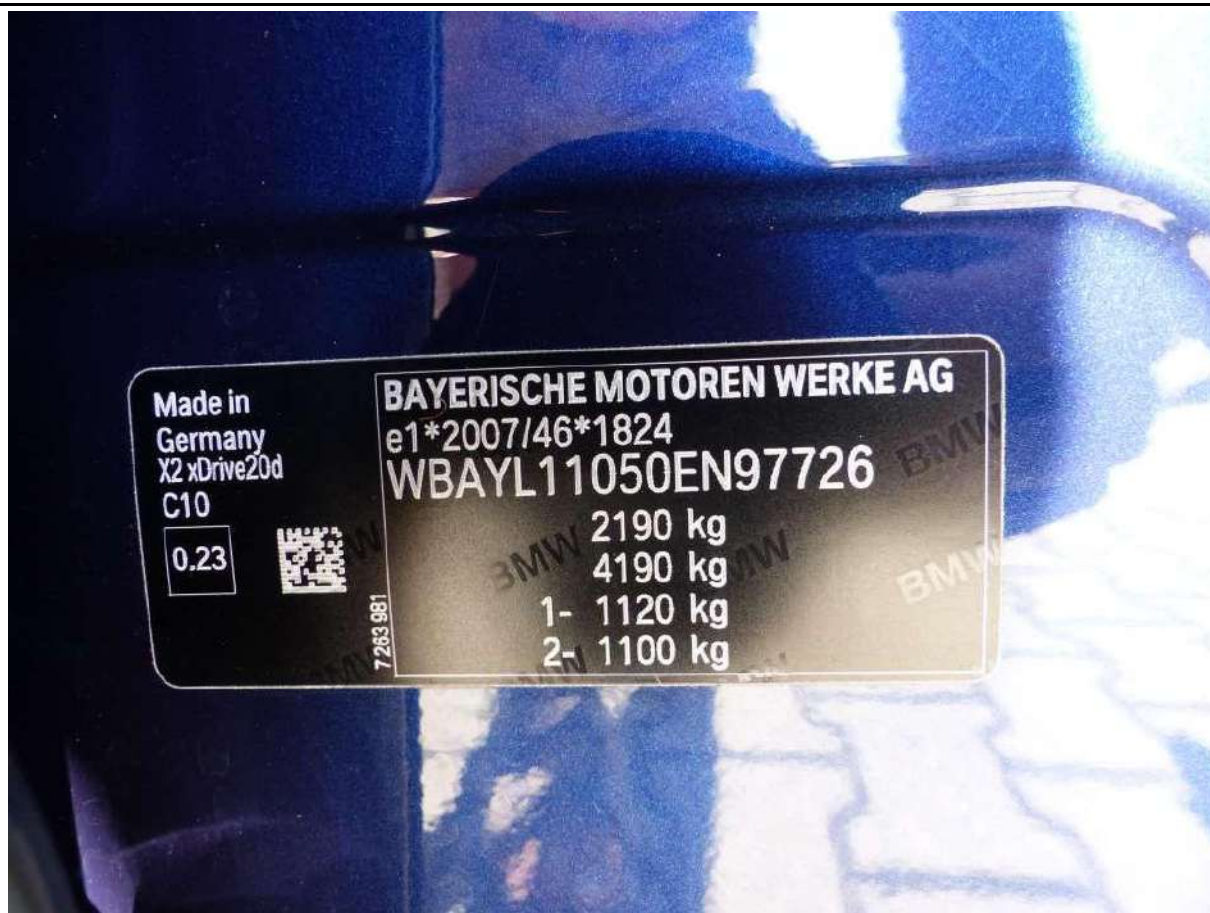
Fot. nr 6



Fot. nr 7



Fot. nr 8



Fot. nr 9



Fot. nr 10



Fot. nr 11



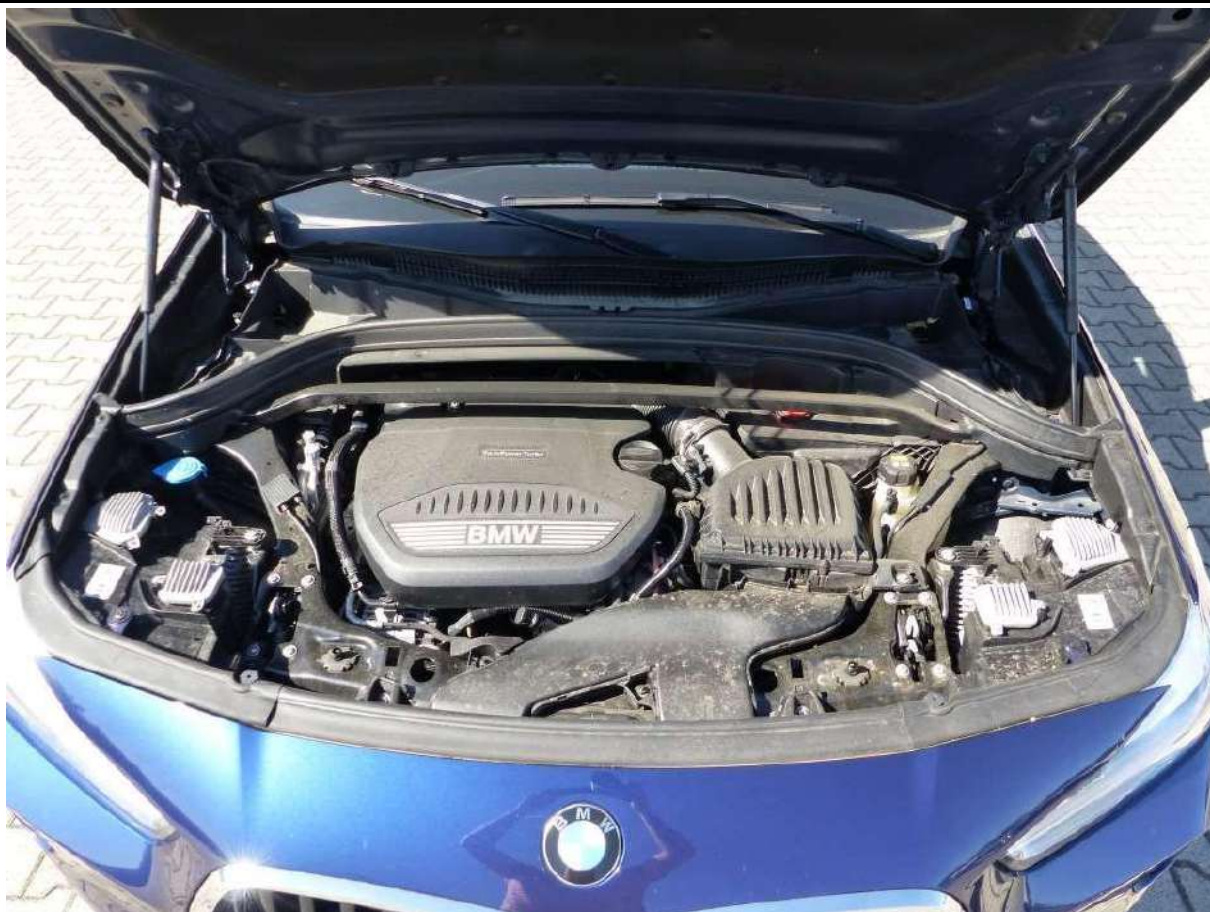
Fot. nr 12



Fot. nr 13



Fot. nr 14



Fot. nr 15



Fot. nr 16



Fot. nr 17



Fot. nr 18



Fot. nr 19



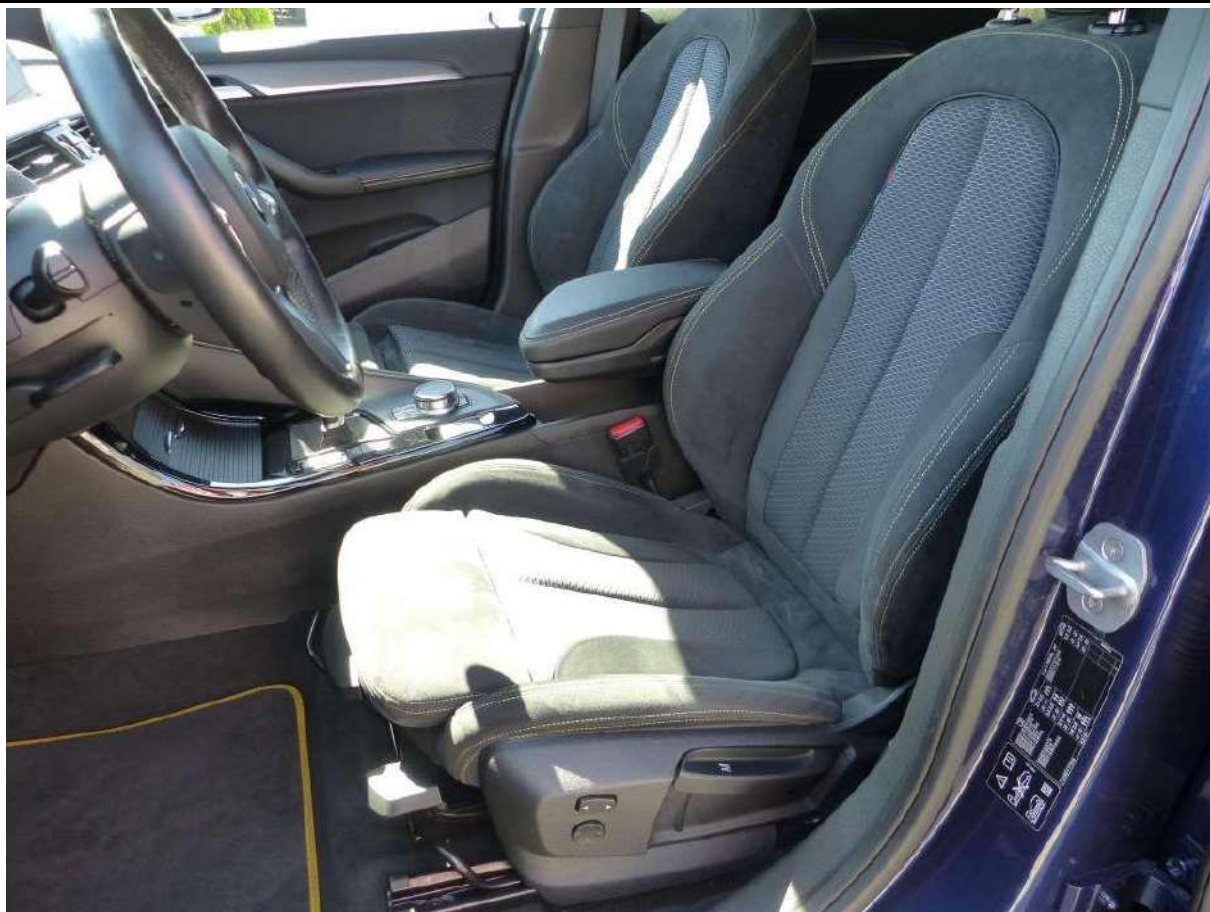
Fot. nr 20



Fot. nr 21



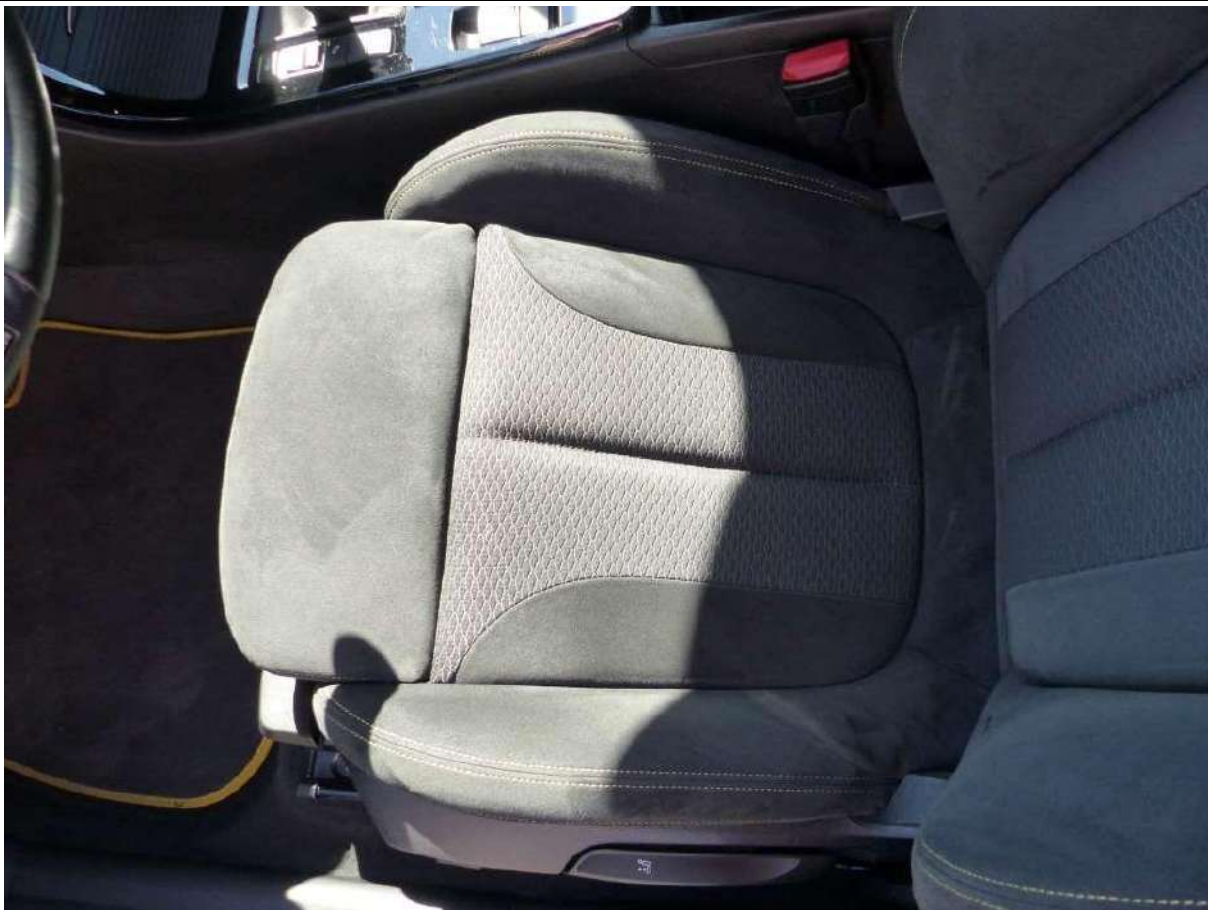
Fot. nr 22



Fot. nr 23



Fot. nr 24



Fot. nr 25



Fot. nr 26



Fot. nr 27



Fot. nr 28



Fot. nr 29



Fot. nr 30



Fot. nr 31



Fot. nr 32



Fot. nr 33



Fot. nr 34



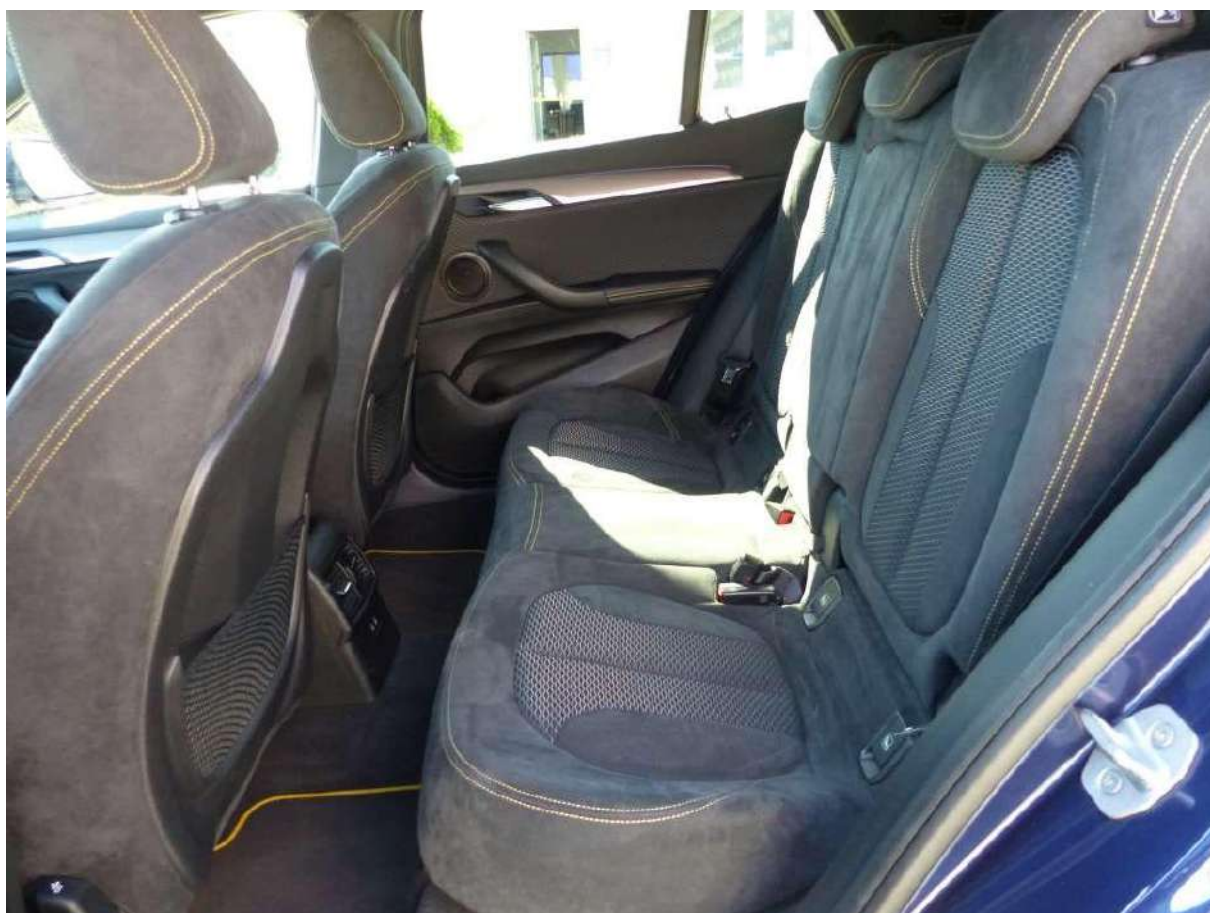
Fot. nr 35



Fot. nr 36



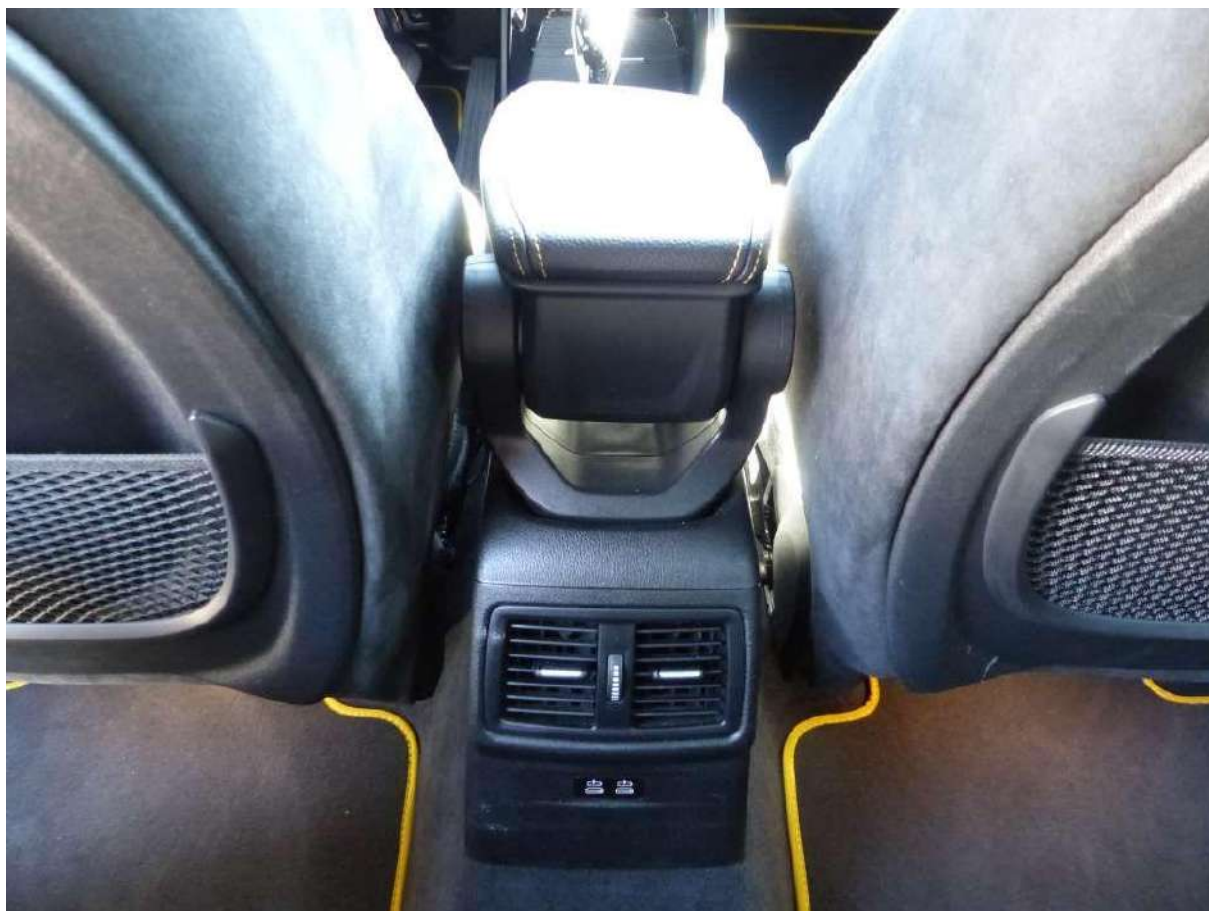
Fot. nr 37



Fot. nr 38



Fot. nr 39



Fot. nr 40



Fot. nr 41



Fot. nr 42



Fot. nr 43



Fot. nr 44



Fot. nr 45



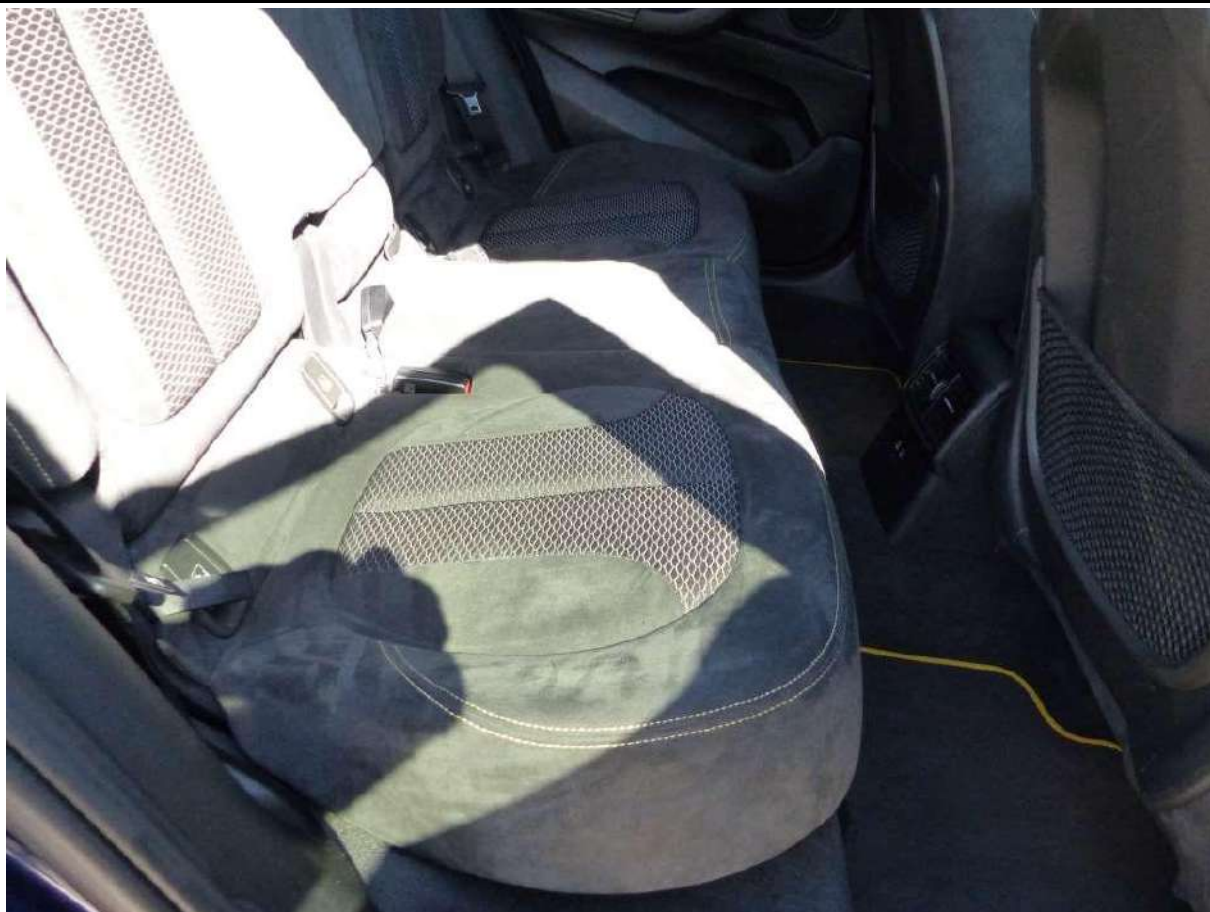
Fot. nr 46



Fot. nr 47



Fot. nr 48



Fot. nr 49



Fot. nr 50



Fot. nr 51



Fot. nr 52



Fot. nr 53



Fot. nr 54



Fot. nr 55



Fot. nr 56



Fot. nr 57



Fot. nr 58



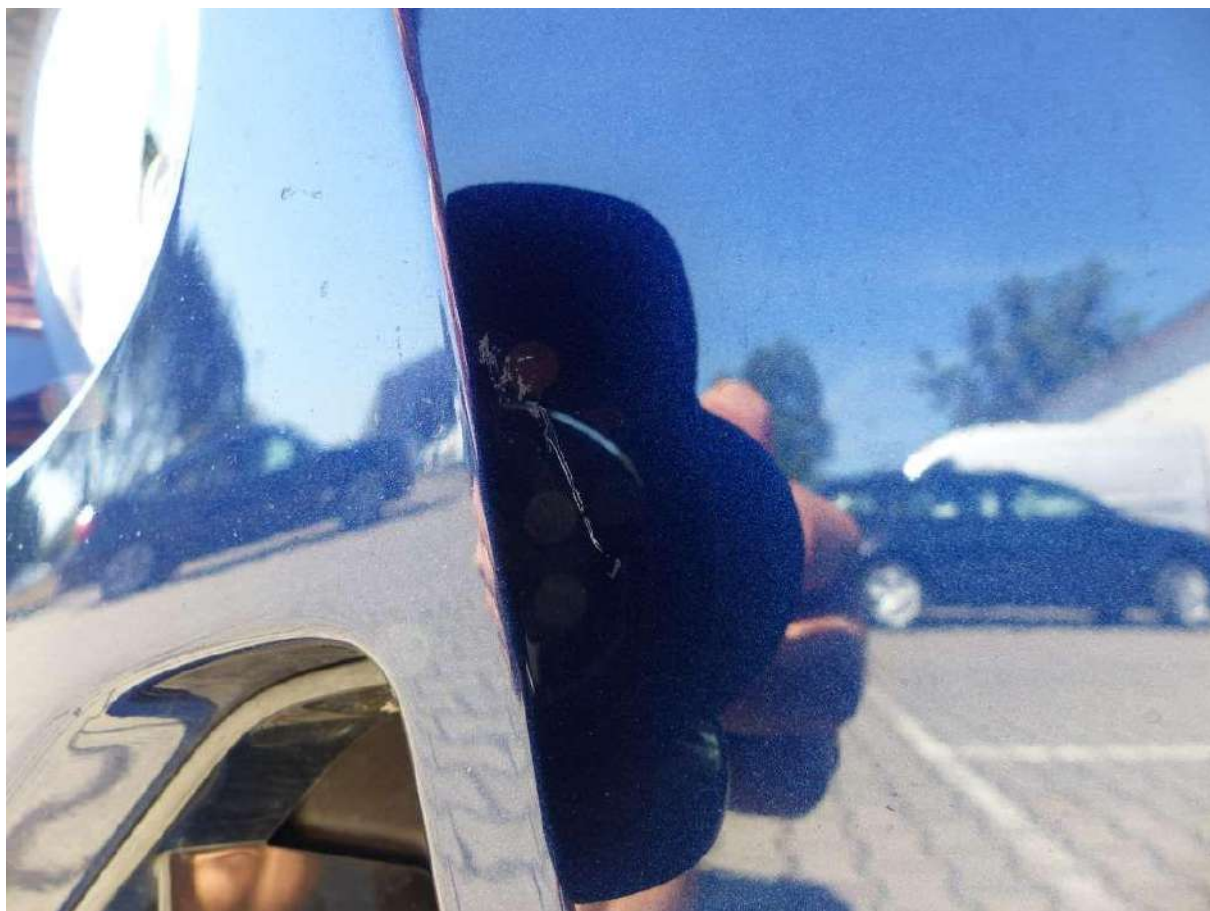
Fot. nr 59



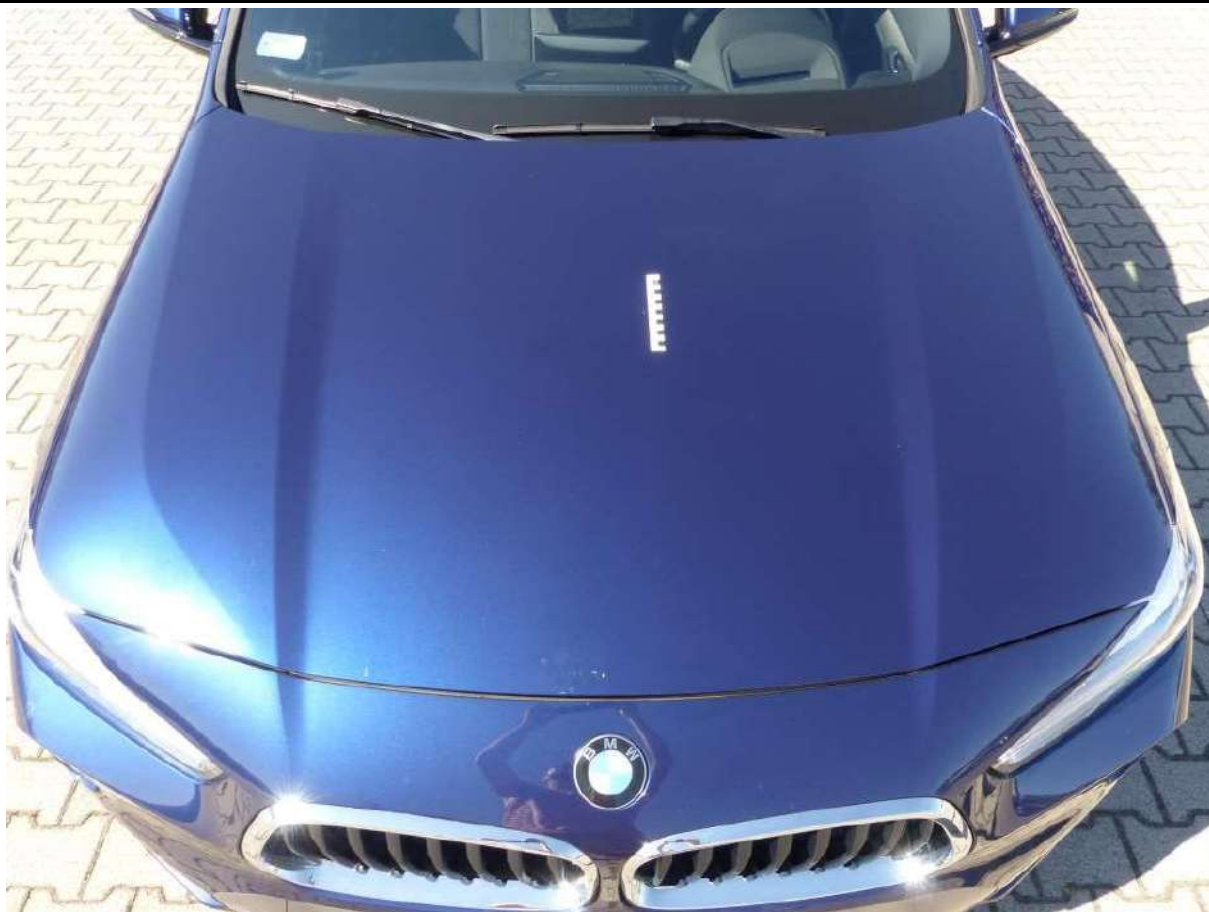
Fot. nr 60



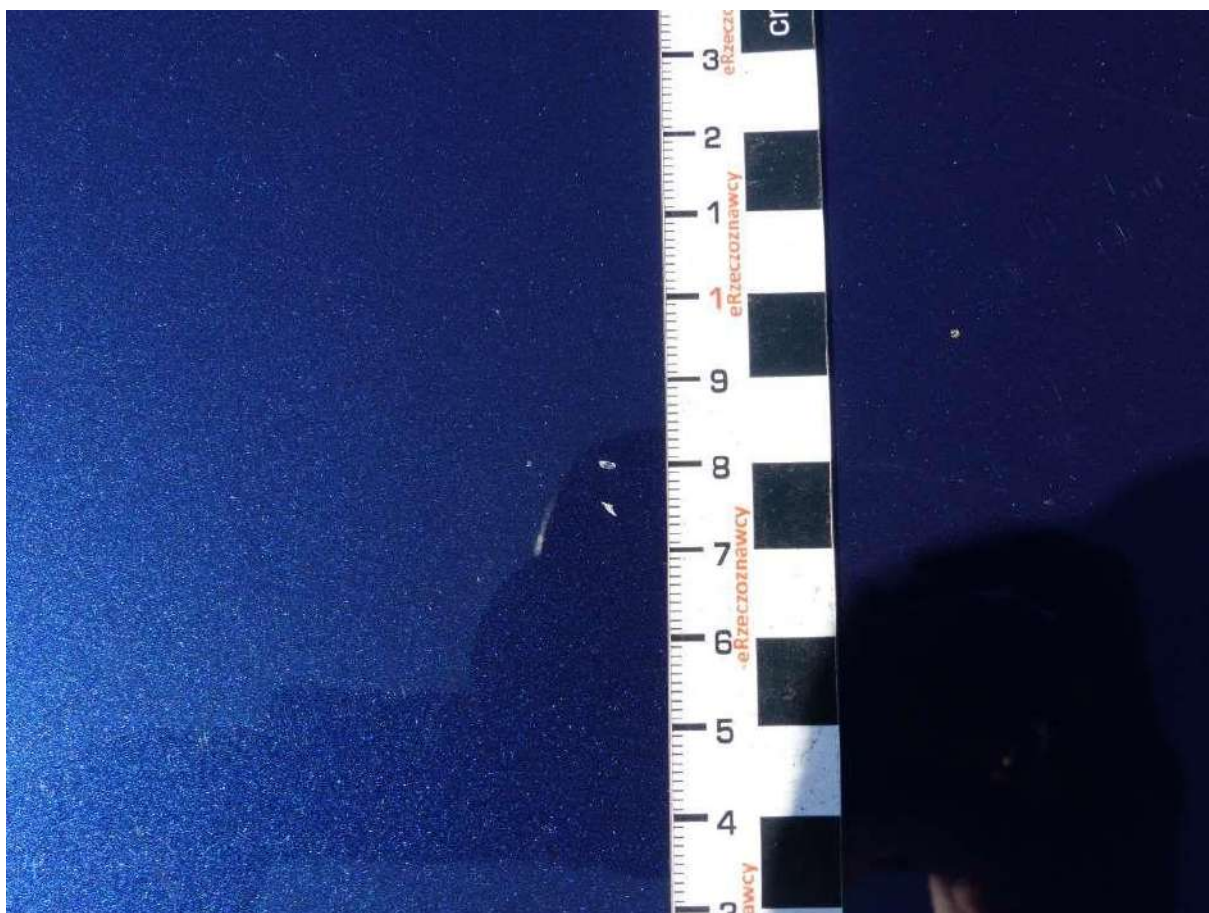
Fot. nr 61



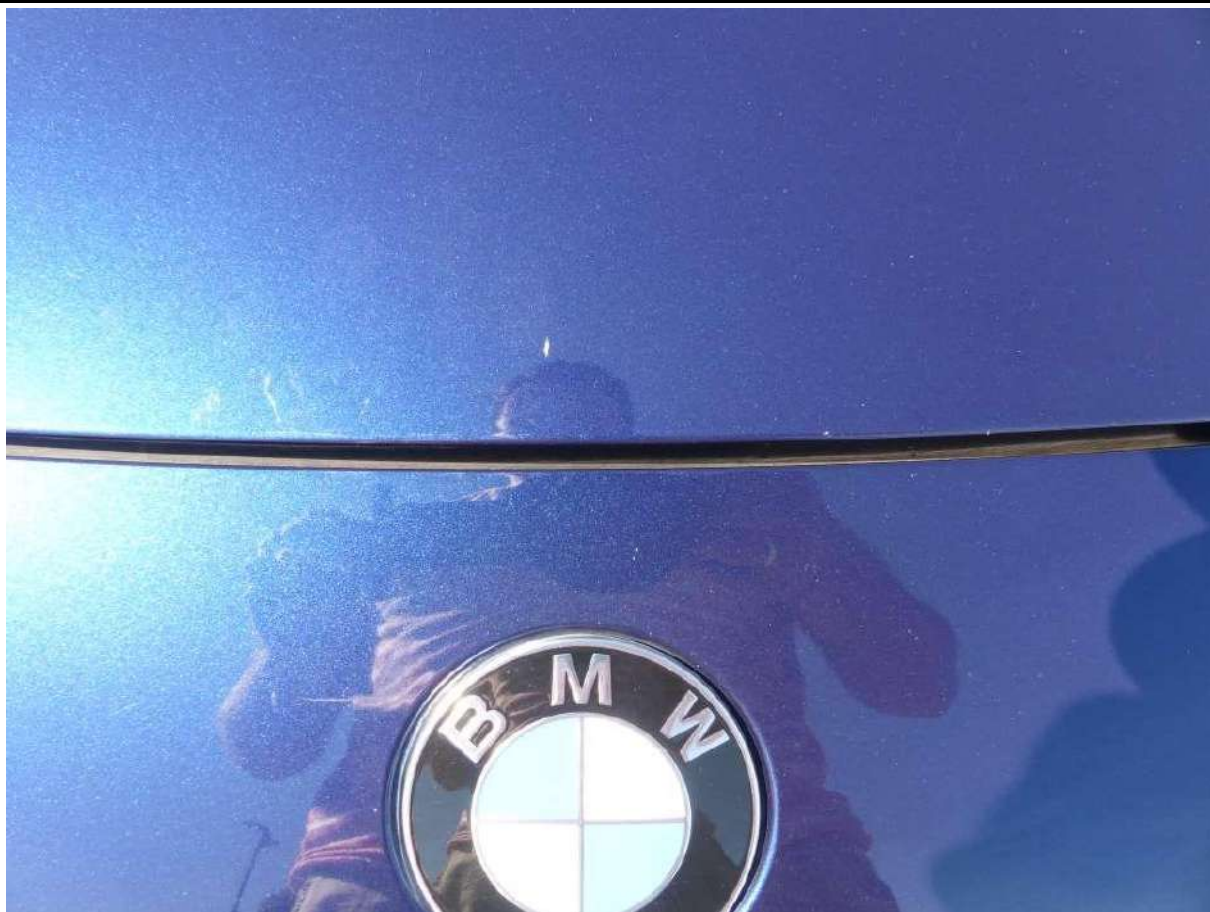
Fot. nr 62



Fot. nr 63



Fot. nr 64



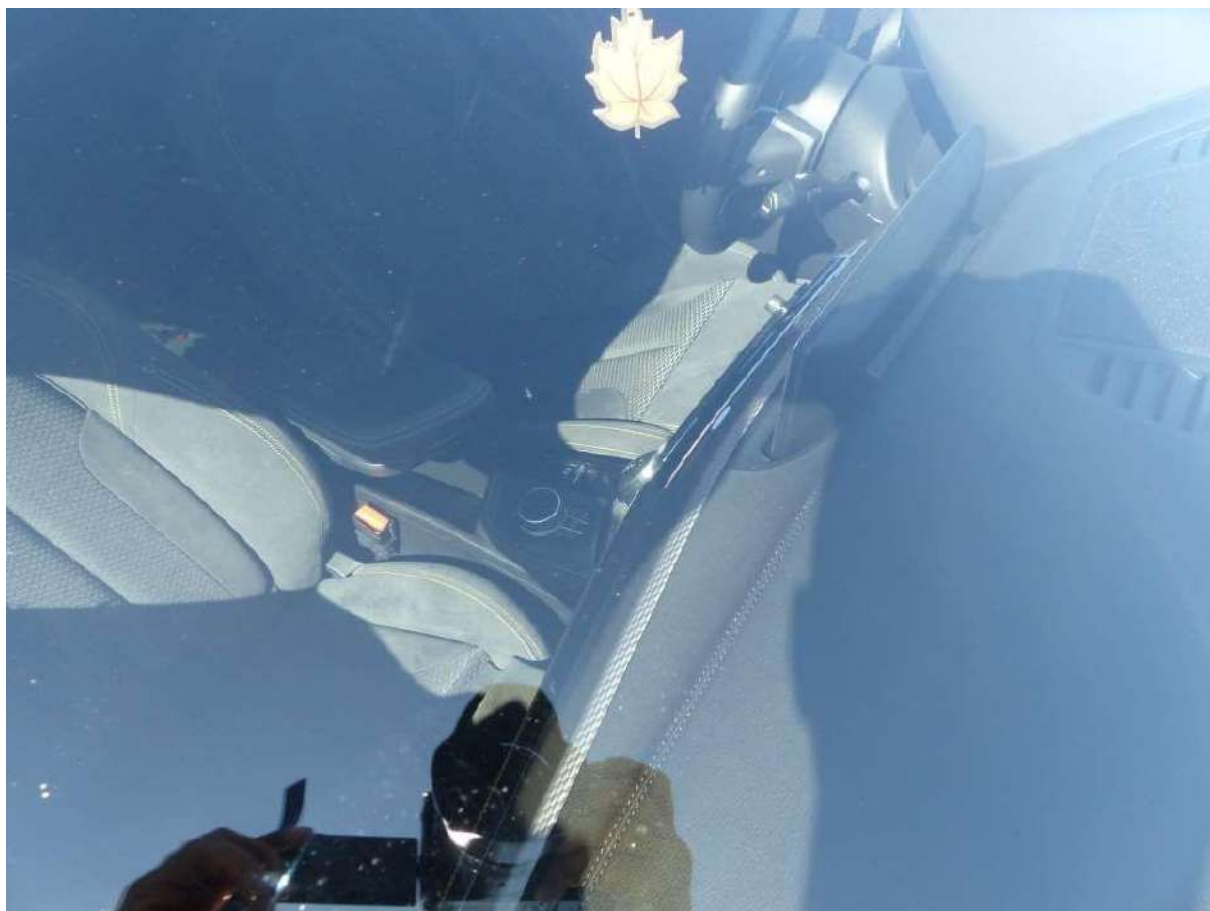
Fot. nr 65



Fot. nr 66



Fot. nr 67



Fot. nr 68



Fot. nr 69



Fot. nr 70



Fot. nr 71



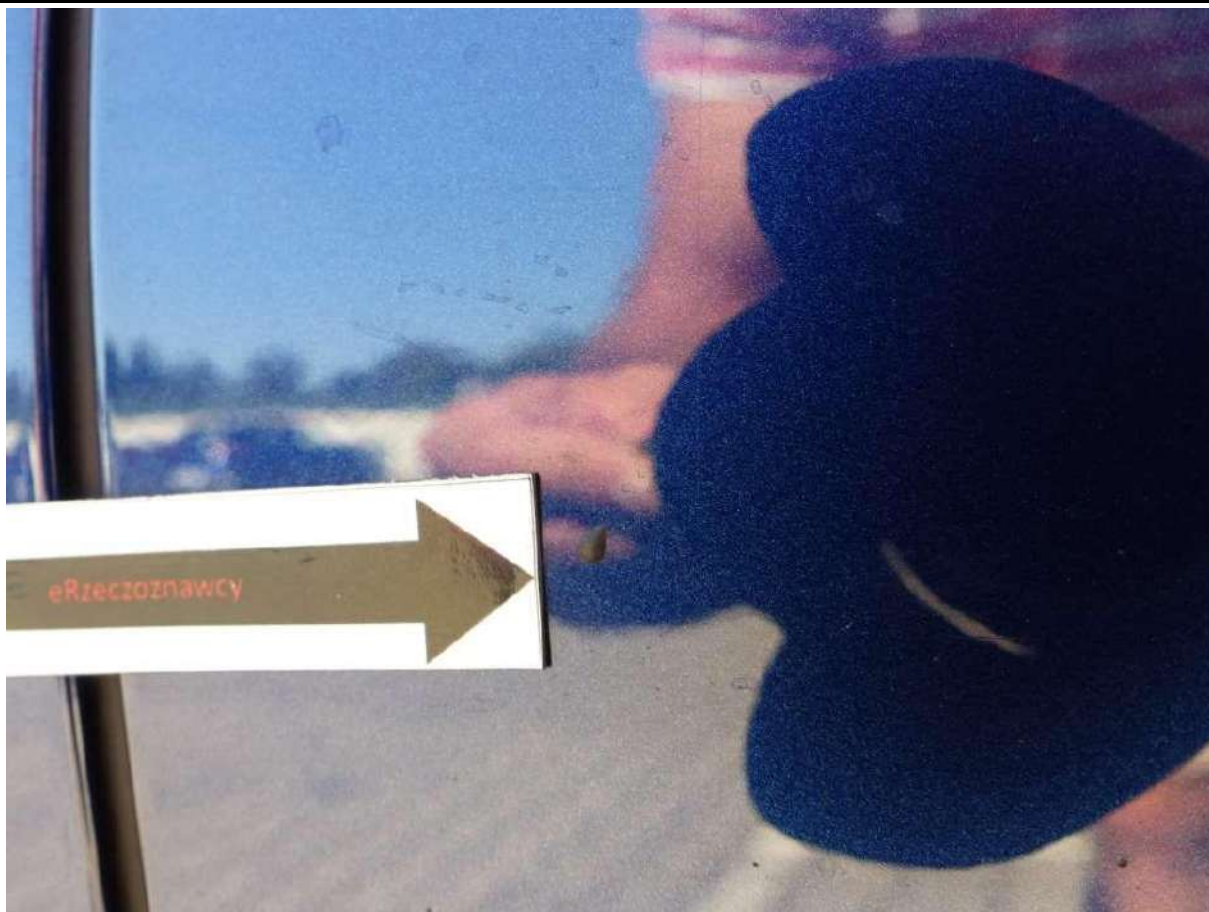
Fot. nr 72



Fot. nr 73



Fot. nr 74



Fot. nr 75



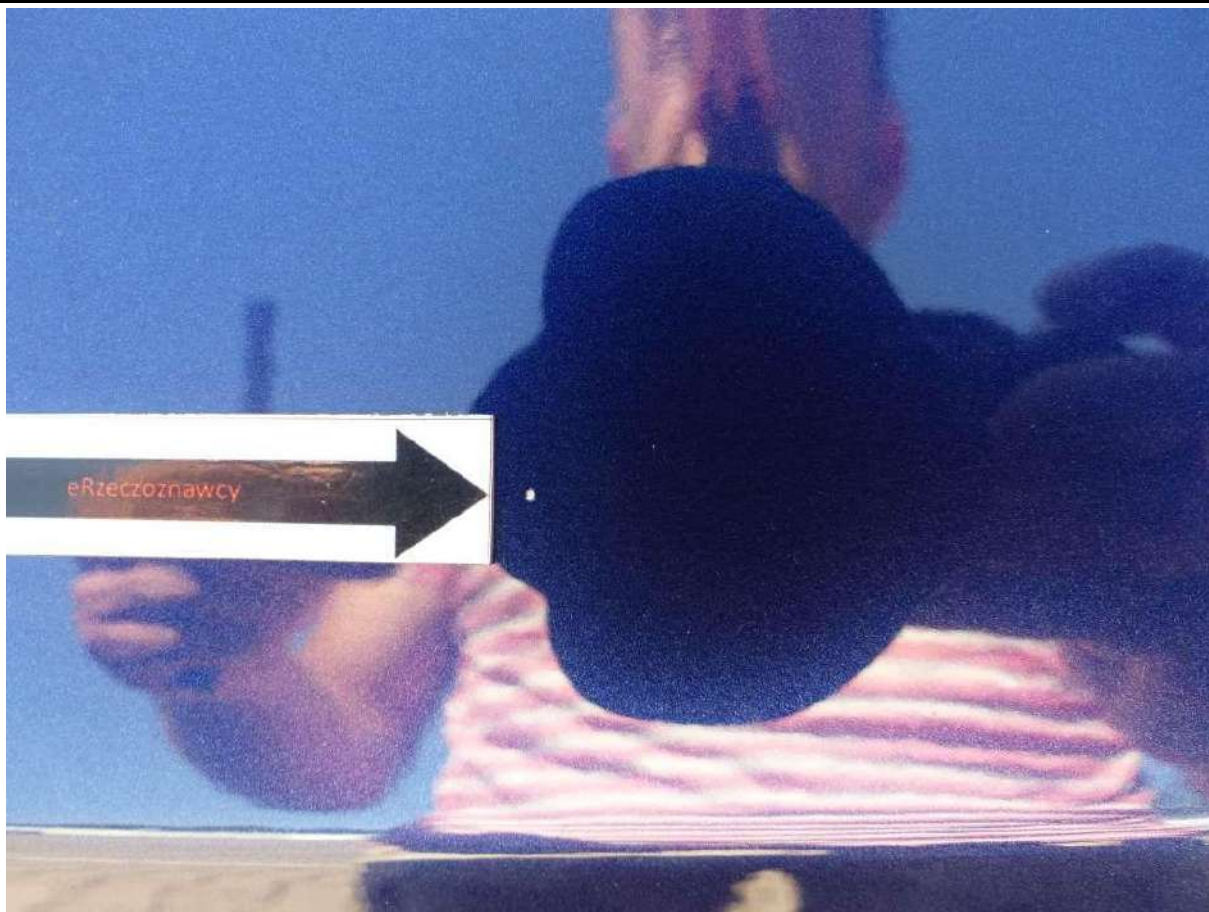
Fot. nr 76



Fot. nr 77



Fot. nr 78



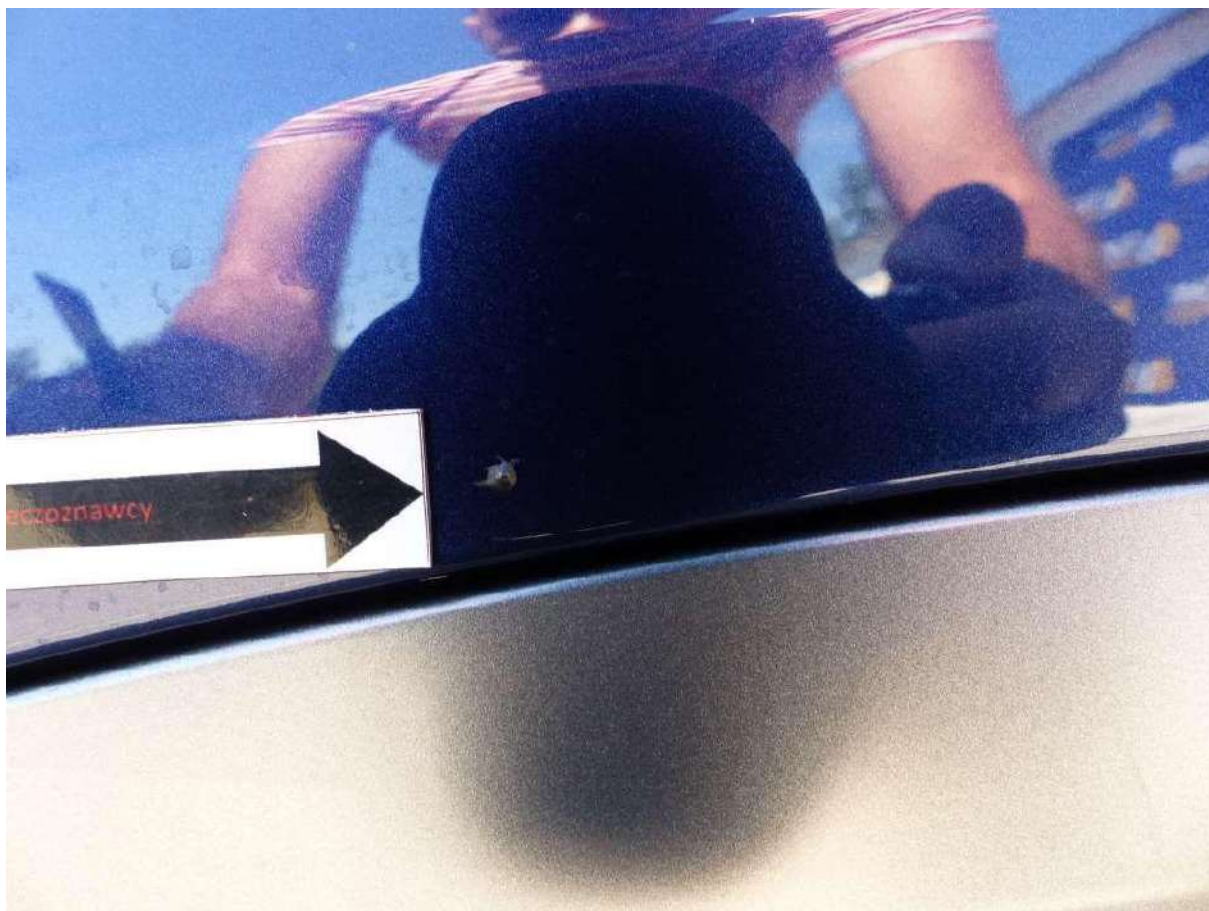
Fot. nr 79



Fot. nr 80



Fot. nr 81



Fot. nr 82



Fot. nr 83



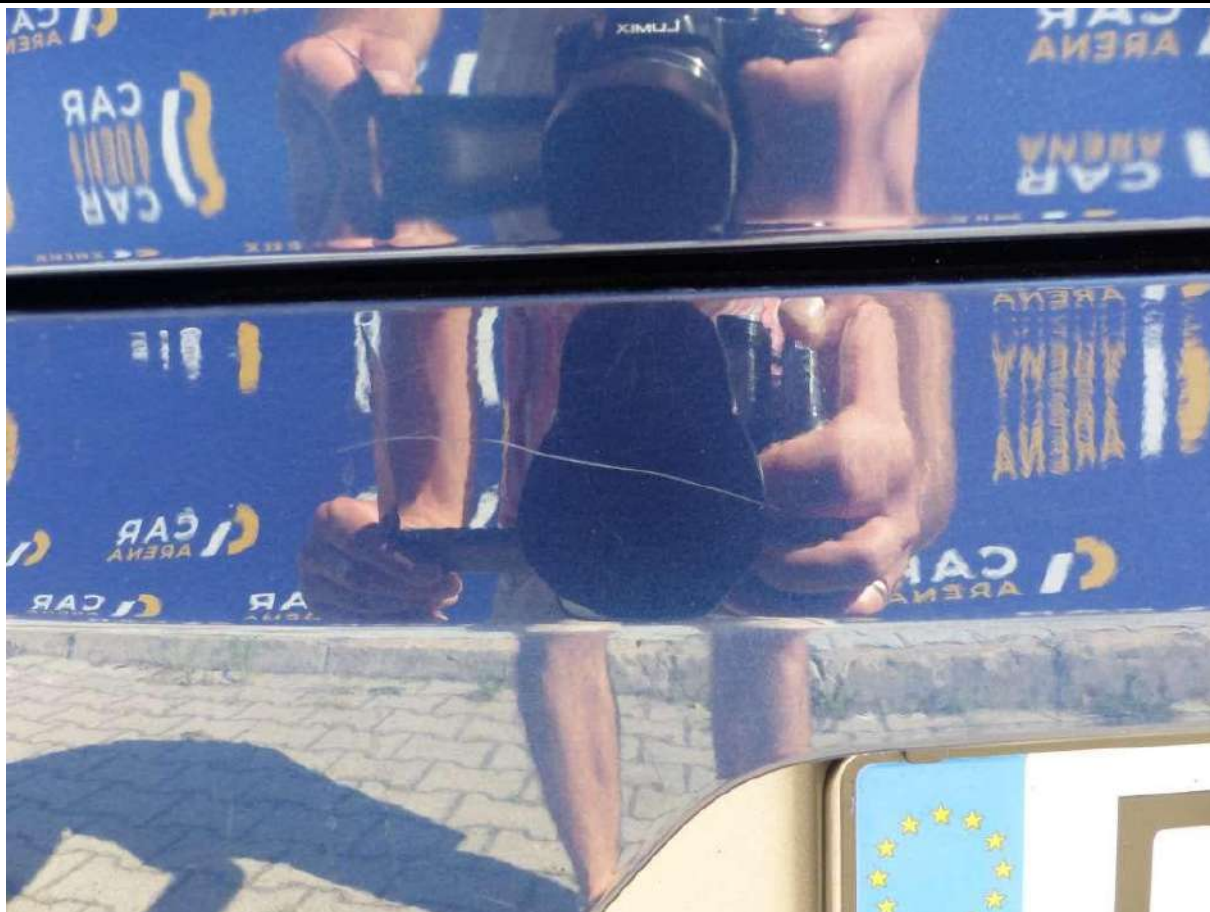
Fot. nr 84



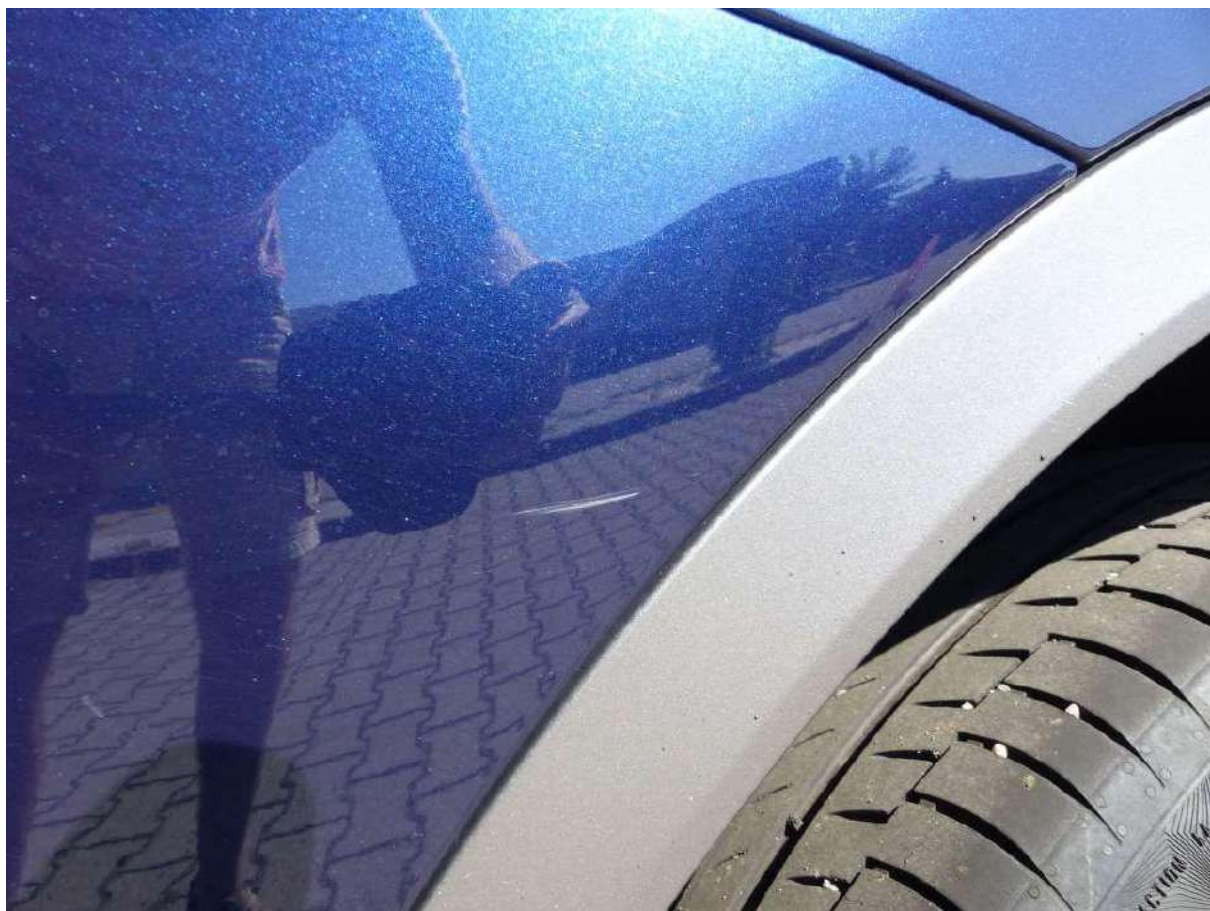
Fot. nr 85



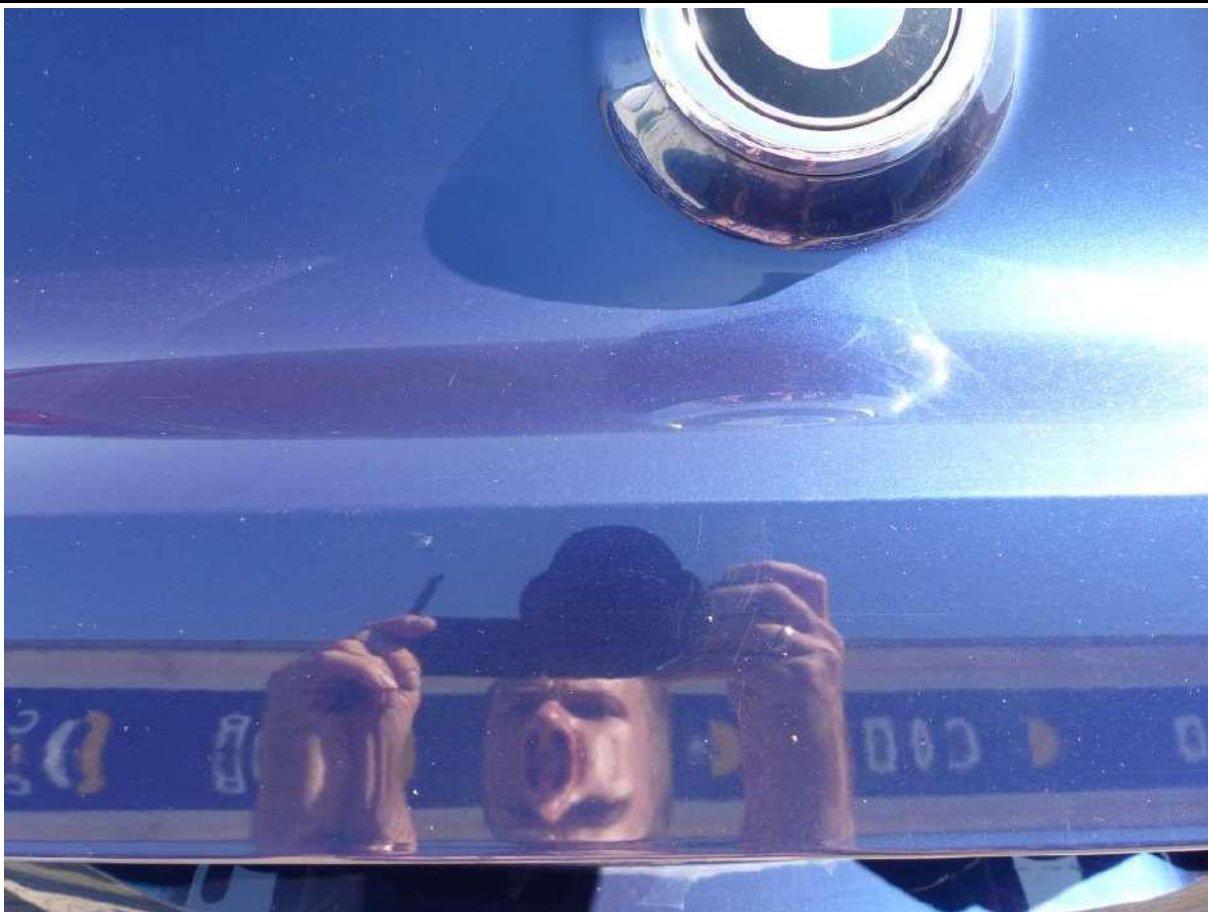
Fot. nr 86



Fot. nr 87



Fot. nr 88



Fot. nr 89



Fot. nr 90



Fot. nr 91



Fot. nr 92



Fot. nr 93



Fot. nr 94



Fot. nr 95



Fot. nr 96



Fot. nr 97



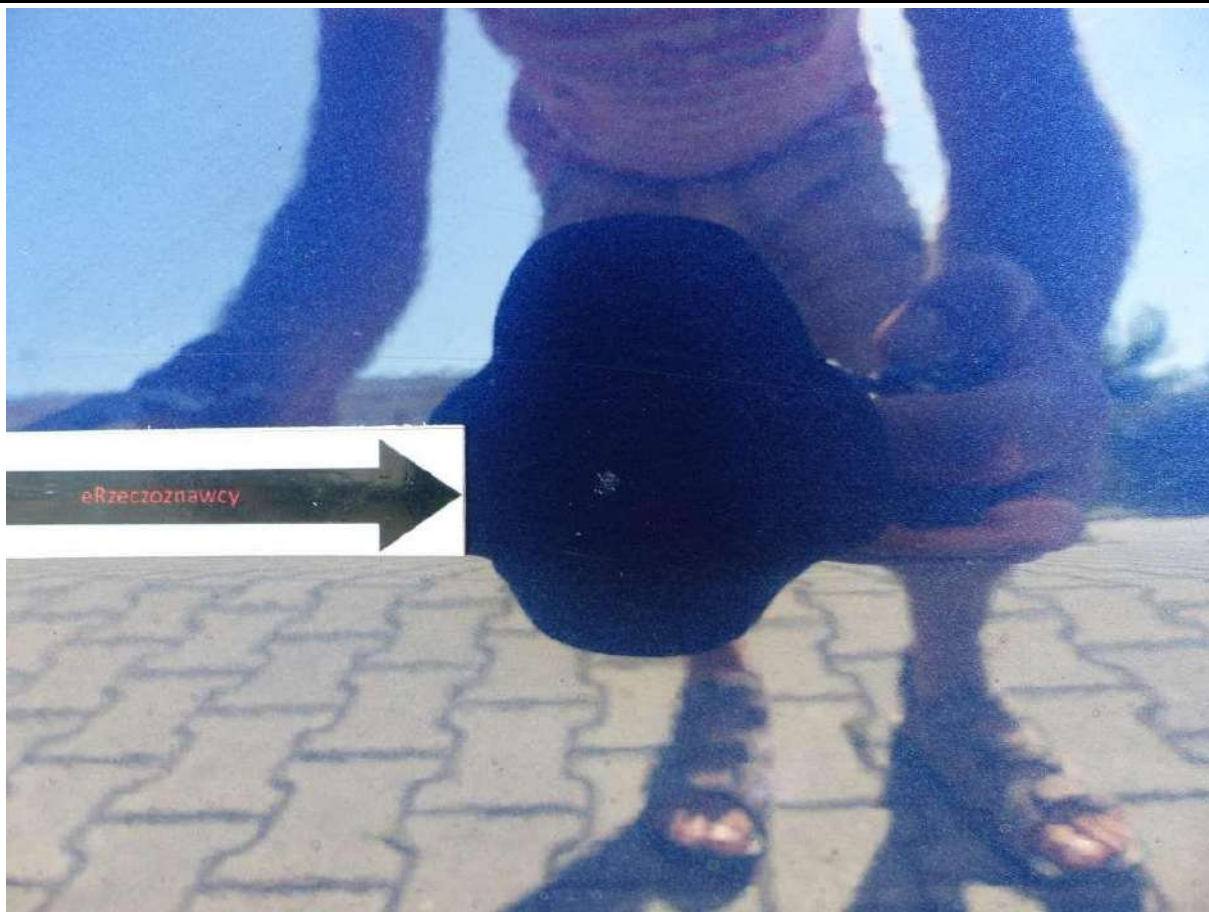
Fot. nr 98



Fot. nr 99



Fot. nr 100



Fot. nr 101



Fot. nr 102



Fot. nr 103



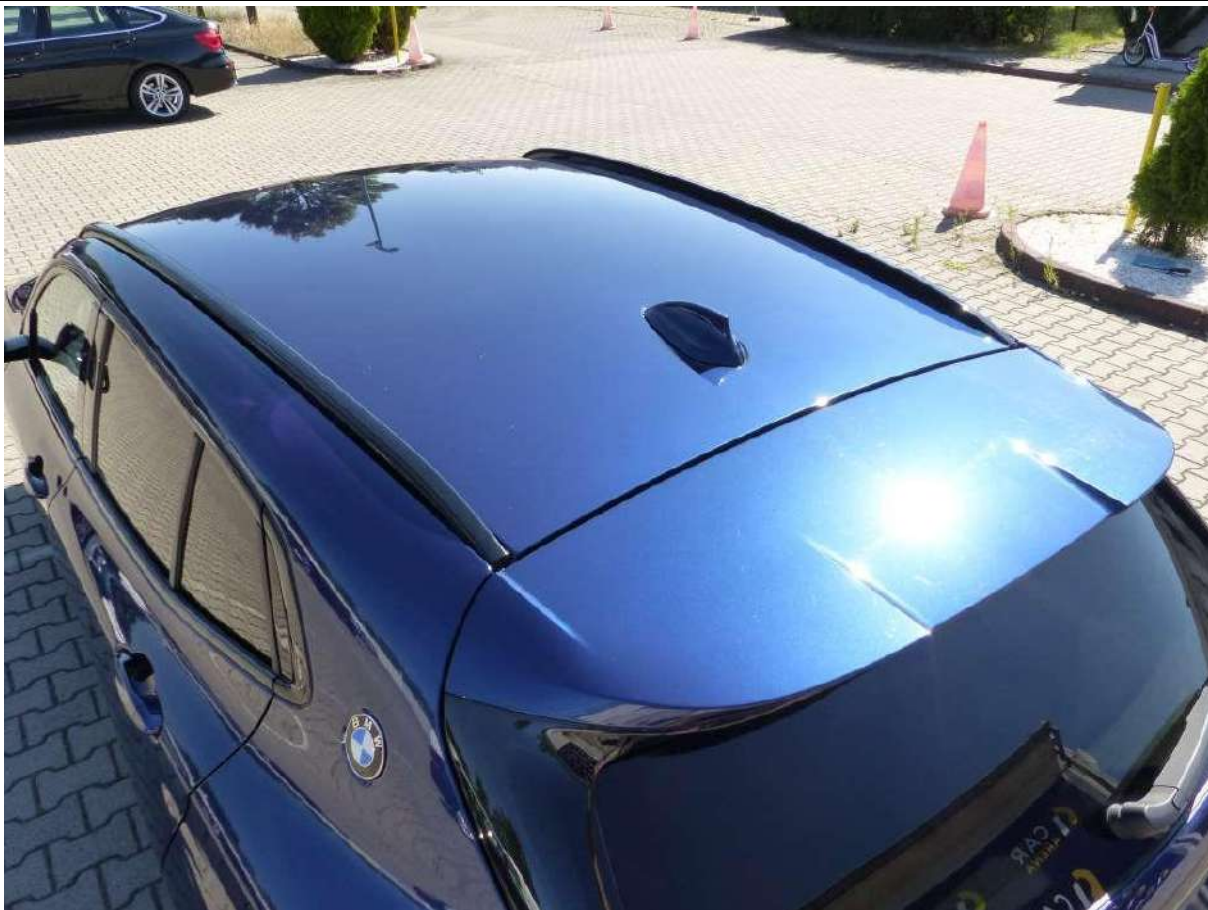
Fot. nr 104



Fot. nr 105



Fot. nr 106



Fot. nr 107



Fot. nr 108



Fot. nr 109



Fot. nr 110



Fot. nr 111



Fot. nr 112



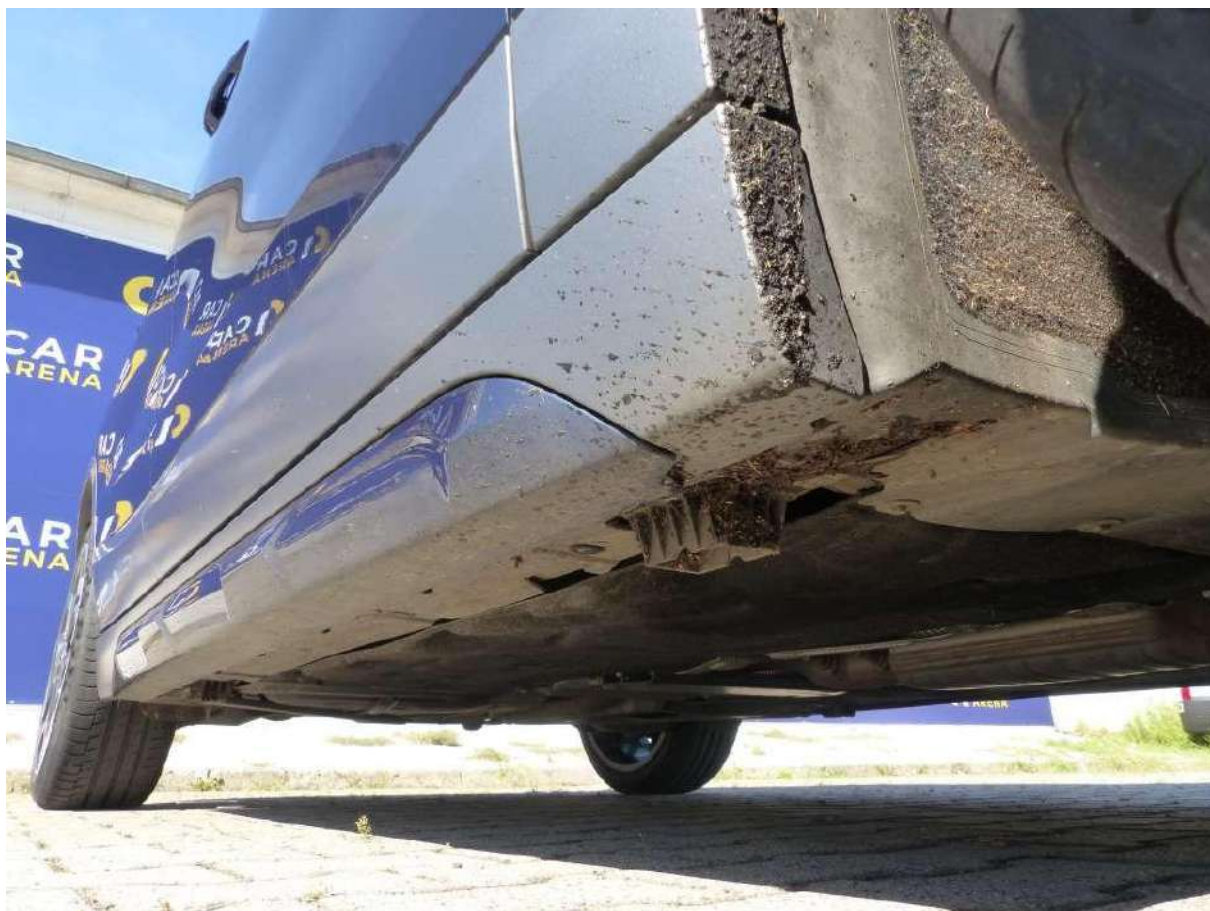
Fot. nr 113



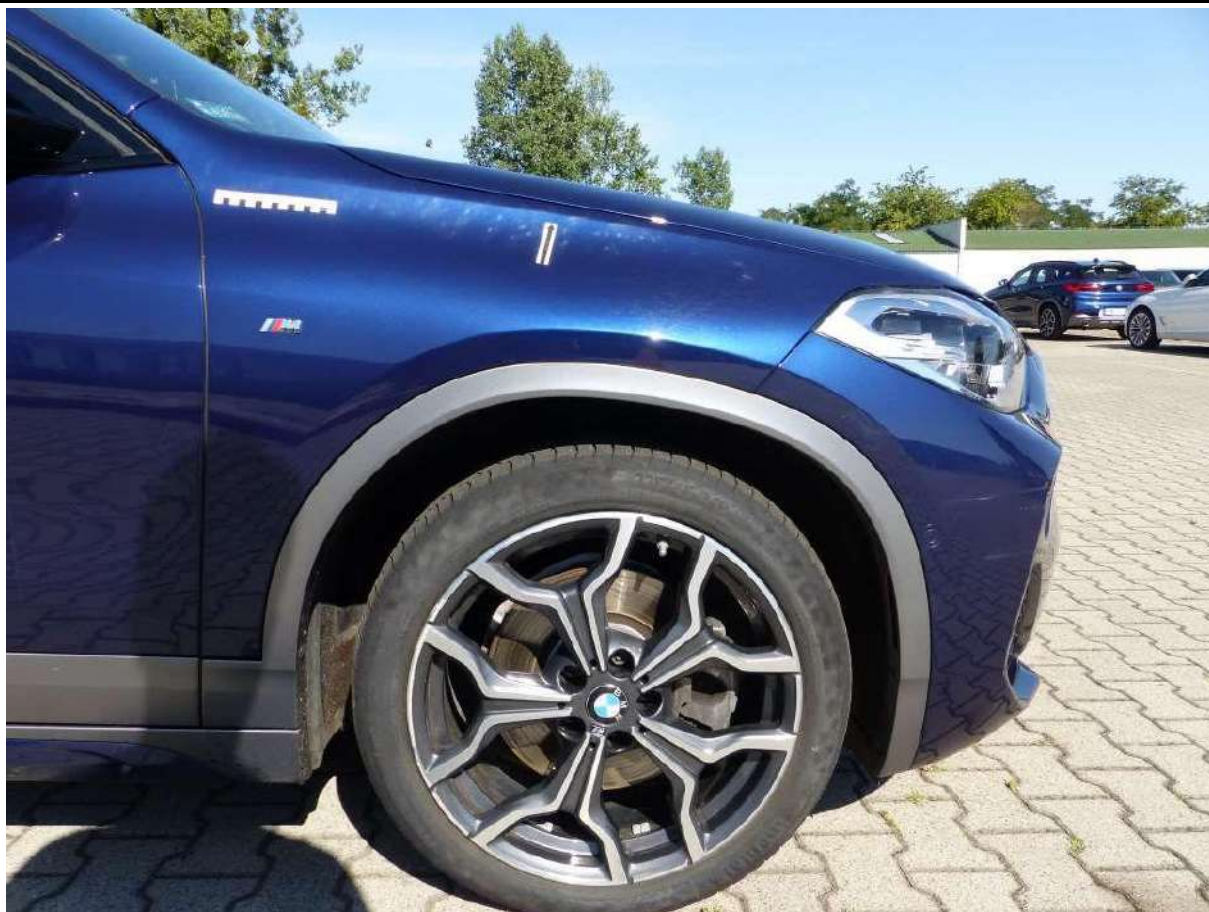
Fot. nr 114



Fot. nr 115



Fot. nr 116



Fot. nr 117



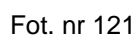
Fot. nr 118



Fot. nr 119



Fot. nr 120



Dokument wystawiony elektronicznie, wany bez podpisu