

Nr zlecenia: 01/06/08/2020

Zlecniodawca:

CARPORT
Budowlanych 7
62-081 Pozna

Rzeczoznawca:

mgr in . Roman urowski, mgr in . Aleksander Bucki



OPINIA TECHNICZNA

Zadanie: Okre lenie warto ci rynkowej pojazdu

DANE IDENTYFIKACYJNE POJAZDU		Dane: [D] VIII-2020	
Rodzaj pojazdu:	Samochód ci arowy do 3.5t	VIN:	WF0XXXTTFXBC42692
Marka:	FORD	Nr rejestracyjny:	ZK99905
Model pojazdu:	FT 350 2.4 TDCi Kat. MR`07 E4 3.5t	Nr Info-Ekspert:	011-05660
Wersja:	M Trend	Rok produkcji:	2011
Data pierwszej rejestracji		31.10.2011	
Data wa no ci badania technicznego		18.10.2019	
Rodzaj nadwozia		furgon z podwy szonym dachem 4 drzwiowy 3+3 osobowy	
Dop. masa całk. / Ładowno		3490 kg / 1645 kg	
Liczba osi / Rodzaj nap du / Skrzynia biegów		2 / przedni (4x2) / manualna	
Rozstaw osi		3300 mm	
Jednostka nap dowa		z zapłonem samoczynnym	
Pojemno / Moc silnika		2402 ccm / 103kW (140KM)	
Doładowanie		Turbosp. z chłodn. powietrza	
Liczba cylindrów / Układ cylindrów		4 / rz dowy	
Norma spalin		E4	
Kolor powłoki lakierowej, (rodzaj lakieru)		Biały 2-warstwowy typu uni	

WYPOSA ENIE STANDARDOWE			
L.p.	Nazwa elementu wyposa enia	L.p.	Nazwa elementu wyposa enia
1	ABS + EBD - system dystrybucji siły hamowania	10	Radio ICE 6000
2	Dach podwy szony	11	System elektronicznej kontroli toru jazdy ESP
3	Fotel kierowcy z regulacj wysoko ci + podłokietnik	12	Szyba przednia ogrzewana
4	Fotel pasa era podwójny	13	Szyby przednie regulowane elektrycznie
5	Immobilizer	14	Szyby przyciemniane
6	Kierownica pokryta skór + tempomat	15	wiatła p/mgielne przednie
7	Klimatyzacja	16	Zamek centralny zdalnie sterowany
8	Lusterka zewn trzne podgrzewane i regulowane elektrycznie	17	Zderzak przedni w kolorze nadwozia
9	Poduszka powietrzna kierowcy		

WYPOSA ENIE DODATKOWE**L.p. Nazwa elementu wyposażenia**

- 1 Drzwi tylne przeszklone + szyby ogrzewane
- 2 Hak holowniczy
- 3 Kierownica pokryta skór + tempomat + komputer pokładowy (dopłata)
- 4 Napęd na cztery koła
- 5 Poduszka powietrzna pasażera
- 6 Szyba w drzwiach prawych przesuwanych stała

OPIS ZAMONTOWANEGO W POJE DZIE OGUMIENIA

Koło	Marka, typ	Bieżnik [mm]
Przednie lewe:	GOODYEAR 215/75 R16C 113/111R CARGO UG 2 TL	2,3
Przednie prawe:	GOODYEAR 215/75 R16C 113/111R CARGO UG 2 TL	2,2
Tylne lewe:	KLEBER 215/75 R16C 116R TRANSPRO TL	8,1
Tylne prawe:	KLEBER 215/75 R16C 116R TRANSPRO TL	8,1

KOREKTY WARTO CI POJAZDU

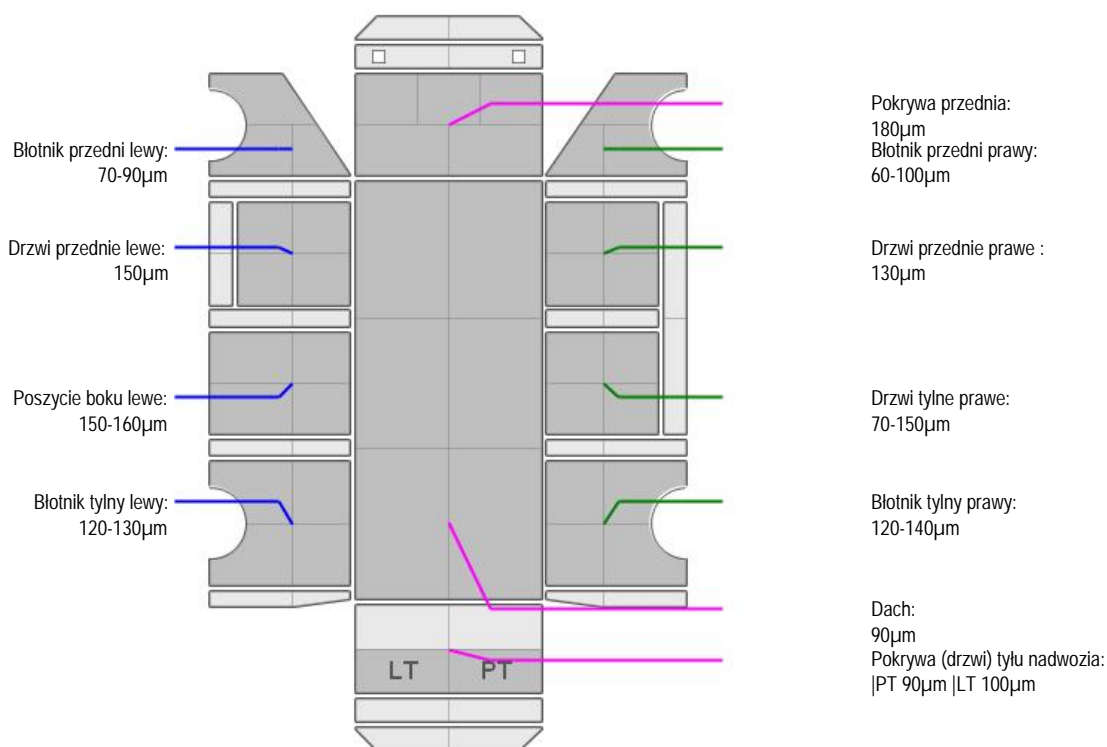
KOREKTA ZA PIERWSZ REJESTRACJ	(+)
KOREKTA ZA WYPOSA ENIE	(+)
KOREKTY RÓ NE:	
Aktualno bada technicznych	(-)
Konieczne naprawy pojazdu / braki	(-)
Sprzeda hurtowa B2B	(-)
KOREKTY RÓ NE RAZEM	(-)
KOREKTA ZA OGUMIENIE	(-)

OPIS STANU TECHNICZNEGO ZESPOŁÓW POJAZDU**NADWOZIE - Szkielet i poszycia zewnętrzne**

L.p.	Nazwa elementu	L / P	Rodzaj uszkodzenia	Opis	Fot. nr
1	Drzwi boczne przednie	L	Wgniezione głąboko		
2	Drzwi boczne tylne	P	Wgniezione z zarysowaniami powłoki lakierowej	Brak możliwości otwarcia - Zablokowane	
3	Słupki boczne	L	Wgniezione głąboko		
4	Słupki tylne	L	Wgniezione		
5	Próg	L	Wgniezione, ślady korozji		
6	Próg	P	Wgniezione, ślady korozji		
7	ściana boczna nadwozia	L	Wgnieciona głąboko, Rozzerwana		



NADWOZIE – Opis powłoki lakierowej



L.p.	Nazwa elementu	L / P	Grubość powłoki [µm]	Opis
1	Pokrywa przednia		180µm	
2	Dach		90µm	
3	Blotnik przedni	L	70-90µm	
4	Drzwi przednie	L	150µm	
5	Poszycie boku	L	150-160µm	
6	Blotnik tylny	L	120-130µm	
7	Blotnik przedni	P	60-100µm	
8	Drzwi przednie	P	130µm	
9	Drzwi tylne	P	70-150µm	
10	Blotnik tylny	P	120-140µm	
11	Pokrywa (drzwi) tyłu nadwozia		[PT]90µm[LT]100µm	



WYPOSAŻENIE ZEWNĘTRZNE

L.p.	Nazwa elementu	L / P	Rodzaj uszkodzenia	Opis	Fot. nr
1	Zderzak przedni		P kni ty		
2	Obudowa lusterka bocznego	L	P kni ta	Wkład p kni ty	
3	Lampa zespolona tylna	P	Zmatowiała powierzchnia odbłaskowa		

**NADWOZIE – Wyposażenie wewnętrzne**

L.p.	Nazwa elementu	L / P	Rodzaj uszkodzenia	Opis	Fot. nr
1	Fotel przedni	L	Zabrudzony		
2	Pokrycie fotela przedniego	P	Zabrudzone	Uszkodzone cięgnięte pasami	
3	Nagrzewnica wnętrza		Uszkodzona		
4	Sterowanie nagrzewnicy i klimatyzacji		Wymienione z wersji bez klimatyzacji		
5	Wykładzina dachu (podsufitka)		Zabrudzona		
6	Poszycie tapicerskie drzwi bocznych tylnych	P	Brak		
7	Akumulator		Całkowicie rozładowany		
8	Radio		Uszkodzone		

**SILNIK z osprzętem, układem paliwowym i wydechowym**

L.p.	Nazwa elementu	Rodzaj uszkodzenia	Opis	Fot. nr
1	Układ wtrysku paliwa z modułem sterującym	Brak		
2	Zbiornik paliwa	Brak		

Brak silnika

**UKŁAD NAPĘDOWY**

L.p.	Nazwa elementu	Rodzaj uszkodzenia	Opis	Fot. nr
1	Wał napędowy tylny	Brak		
2	Wał napędowy przedni	Brak		

Brak skrzyni biegów

**ZAWIESZENIE I KOŁA**

L.p.	Nazwa elementu	L / P	Rodzaj uszkodzenia	Opis	Fot. nr
1	Oś tylna	L	Uszkodzona		

JAZDA KONTROLNA

- | | | |
|---|---|---|
| 1 | Głośnieść pracy silnika | Brak możliwości sprawdzenia w pojeździe stwierdzono brak silnika i brak skrzyni biegów wraz z wałem napędowym |
| 2 | Przyspieszenia pojazdu | Brak możliwości sprawdzenia w pojeździe stwierdzono brak silnika i brak skrzyni biegów wraz z wałem napędowym |
| 3 | Praca układu kierowniczego | Brak możliwości sprawdzenia w pojeździe stwierdzono brak silnika i brak skrzyni biegów wraz z wałem napędowym |
| 4 | Stateczność ruchu pojazdu | Brak możliwości sprawdzenia w pojeździe stwierdzono brak silnika i brak skrzyni biegów wraz z wałem napędowym |
| 5 | Głośnieść (stuki) zawieszenia | Brak możliwości sprawdzenia w pojeździe stwierdzono brak silnika i brak skrzyni biegów wraz z wałem napędowym |
| 6 | Zmiana biegów, działanie sprzęgła | Brak możliwości sprawdzenia w pojeździe stwierdzono brak silnika i brak skrzyni biegów wraz z wałem napędowym |
| 7 | Głośnieść skrzyni biegów / bloku napędowego | Brak możliwości sprawdzenia w pojeździe stwierdzono brak silnika i brak skrzyni biegów wraz z wałem napędowym |

8	Skuteczno	hamulca zasadniczego	Brak możliwości sprawdzenia w pojeździe stwierdzono brak silnika i brak skrzyni biegów wraz z wałem napędowym
9	Skuteczno	hamulca pomocniczego	Brak możliwości sprawdzenia w pojeździe stwierdzono brak silnika i brak skrzyni biegów wraz z wałem napędowym
10	Działanie ABS		Brak możliwości sprawdzenia w pojeździe stwierdzono brak silnika i brak skrzyni biegów wraz z wałem napędowym
11	Działanie drogom. i szybko ciomierza		Brak możliwości sprawdzenia w pojeździe stwierdzono brak silnika i brak skrzyni biegów wraz z wałem napędowym
12	Wskaźnik temperatury silnika		Brak możliwości sprawdzenia w pojeździe stwierdzono brak silnika i brak skrzyni biegów wraz z wałem napędowym
13	Skuteczno	ogrzewania i przewietrzania	Brak możliwości sprawdzenia w pojeździe stwierdzono brak silnika i brak skrzyni biegów wraz z wałem napędowym

Dokument wystawiony elektronicznie, wagi bez podpisu

DOKUMENTACJA FOTOGRAFICZNA



Fot. nr 1



Fot. nr 2



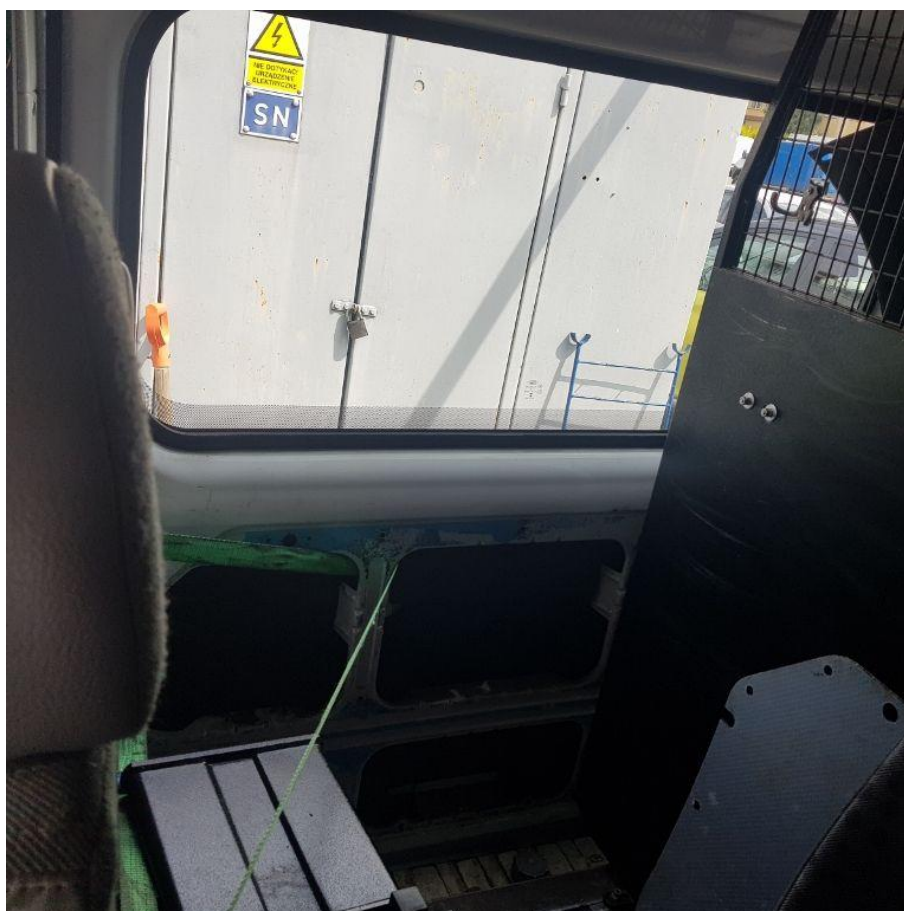
Fot. nr 3



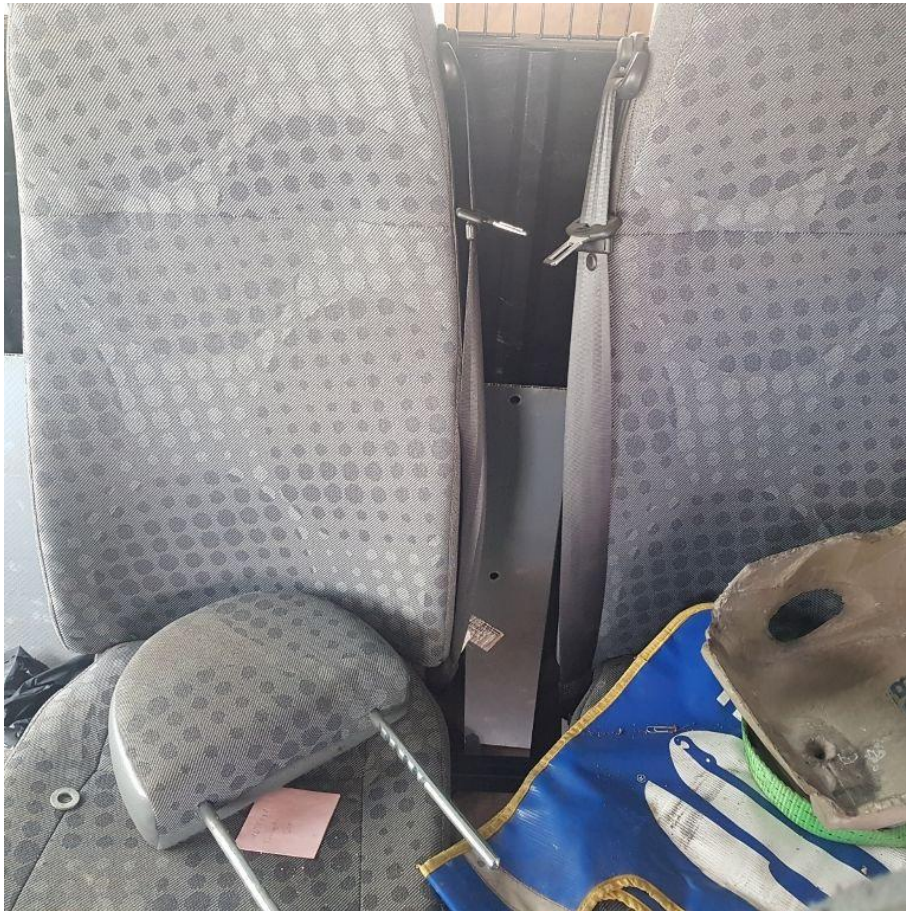
Fot. nr 4



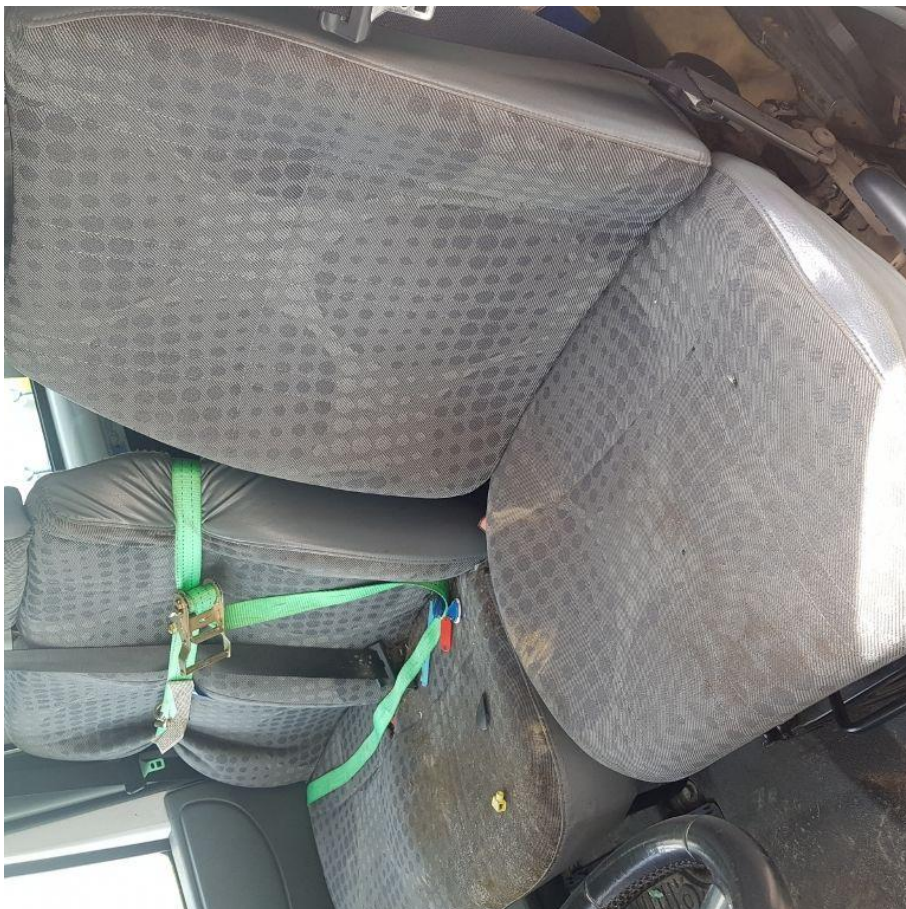
Fot. nr 5



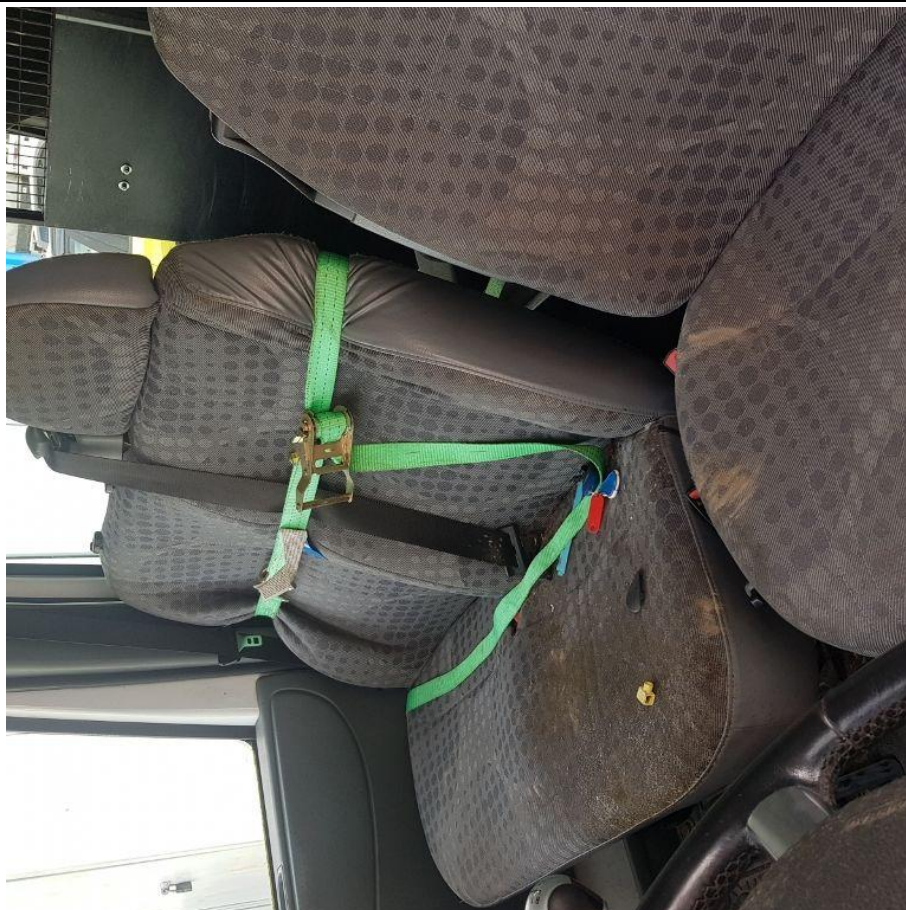
Fot. nr 6



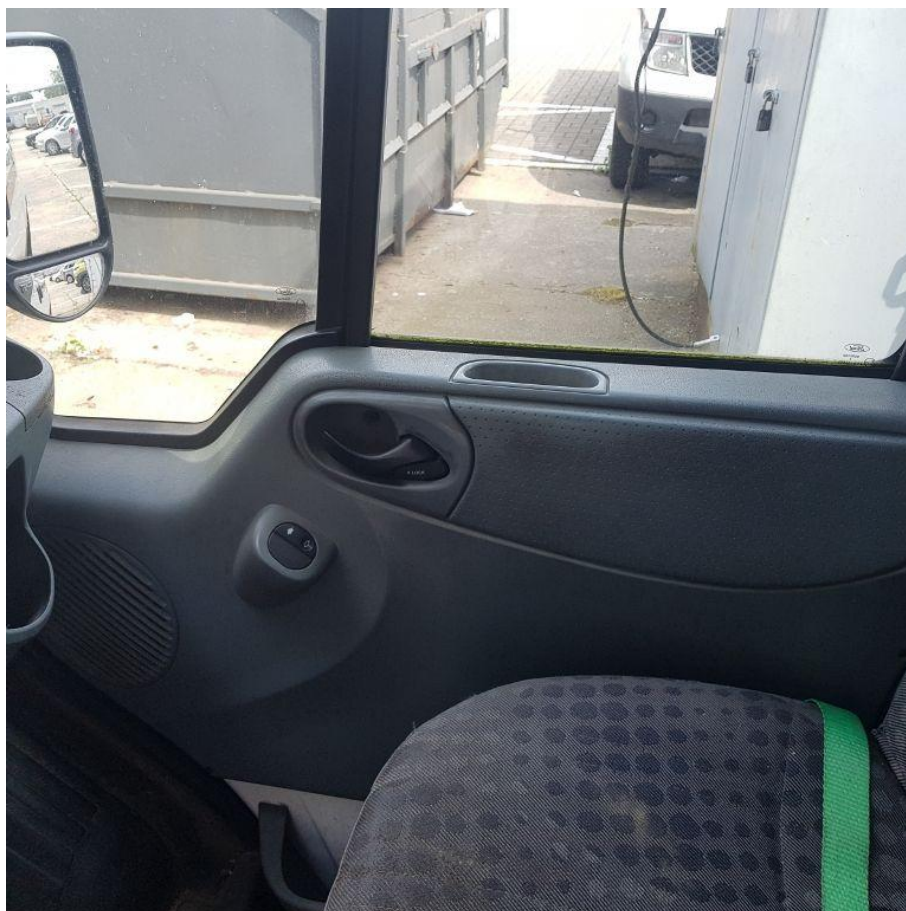
Fot. nr 7



Fot. nr 8



Fot. nr 9



Fot. nr 10



Fot. nr 11



Fot. nr 12



Fot. nr 13



Fot. nr 14



Fot. nr 15



Fot. nr 16



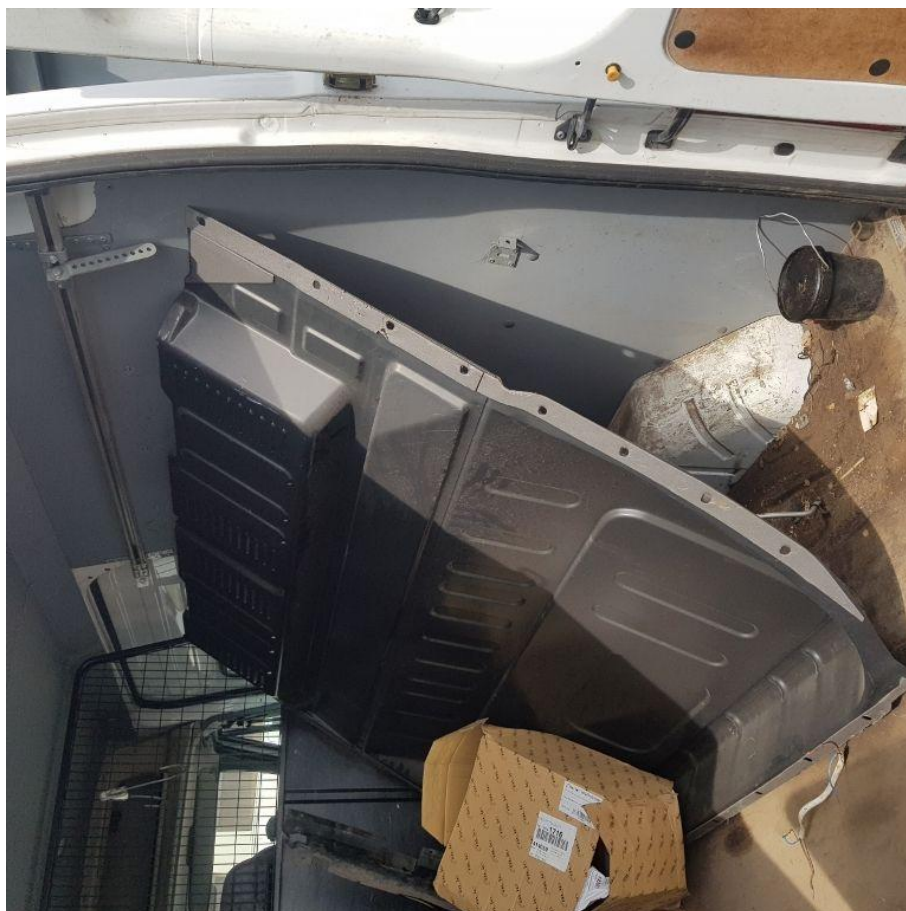
Fot. nr 17



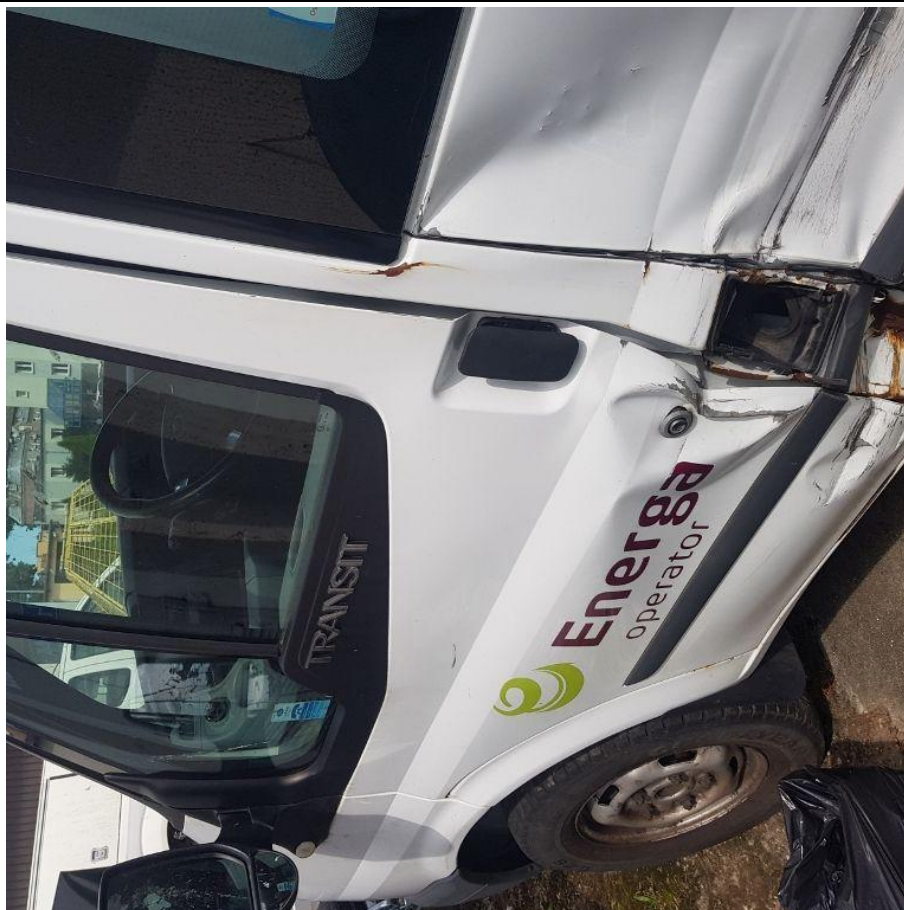
Fot. nr 18



Fot. nr 19



Fot. nr 20



Fot. nr 21



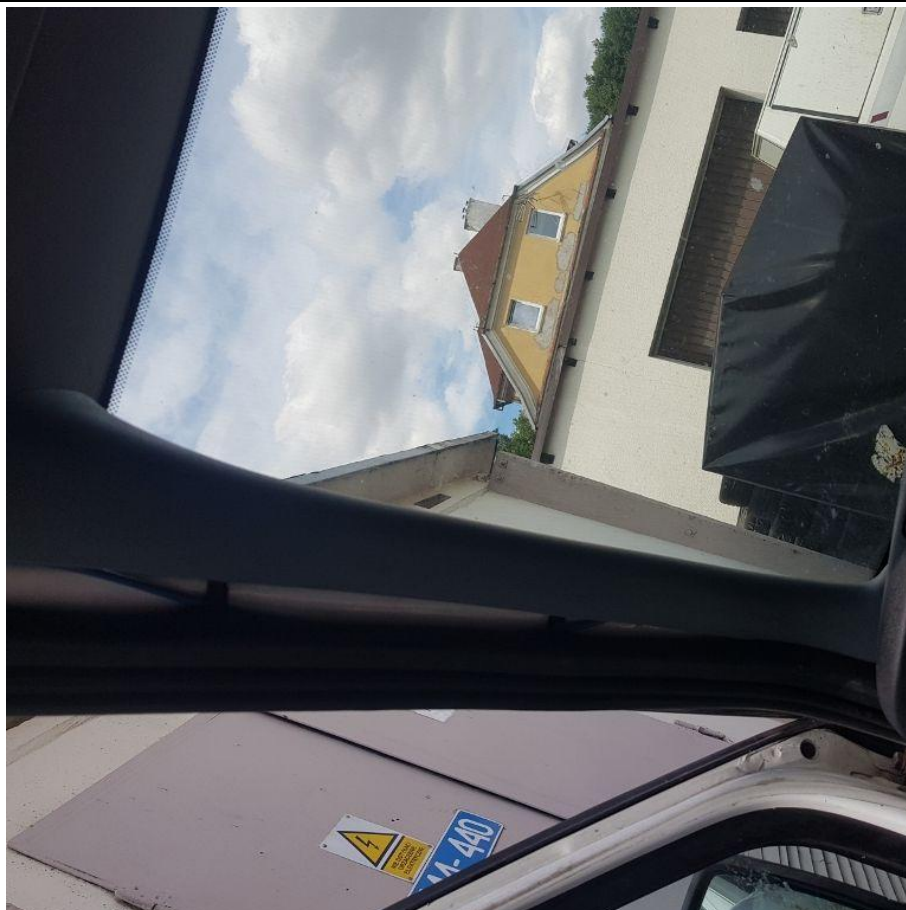
Fot. nr 22



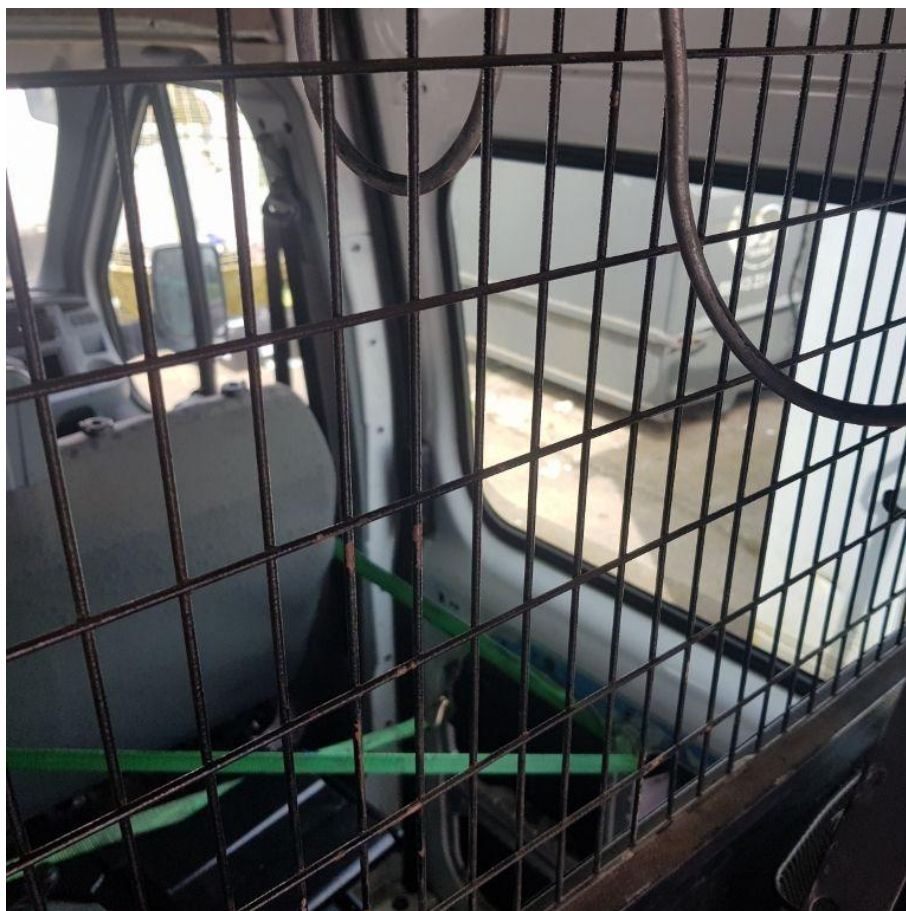
Fot. nr 23



Fot. nr 24



Fot. nr 25



Fot. nr 26



Fot. nr 27



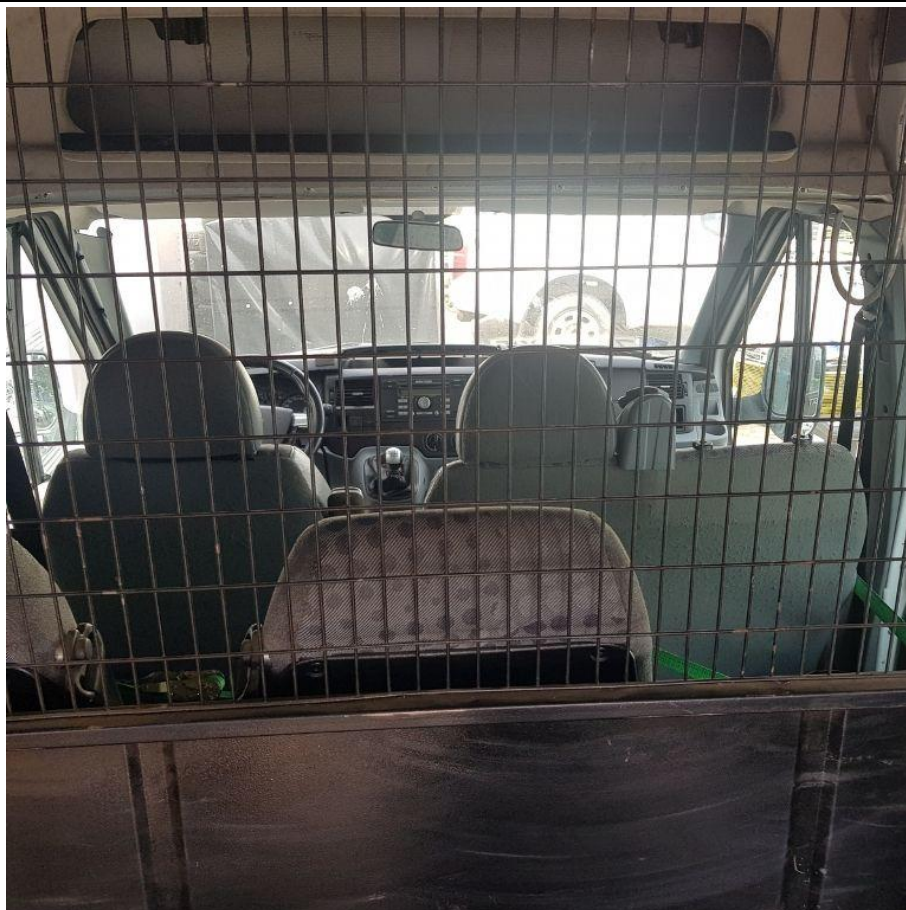
Fot. nr 28



Fot. nr 29



Fot. nr 30



Fot. nr 31



Fot. nr 32



Fot. nr 33



Fot. nr 34



Fot. nr 35



Fot. nr 36



Fot. nr 37



Fot. nr 38



Fot. nr 39



Fot. nr 40



Fot. nr 41



Fot. nr 42



Fot. nr 43

Dokument wystawiony elektronicznie, w tym bez podpisu

ZASTRZEŻENIA OGRANICZAJĄCE

- Nie badano poprawności i budowy numerów identyfikacyjnych pojazdu.
- Nie weryfikowano odczytanego stanu drogomierza.
- Niniejsza wycena służy wyłącznie do oszacowania wartości rynkowej przedmiotu wyceny i nie może być wykorzystywana do żadnego innego celu niż wymieniony powyżej.
- Rzeczoznawca nie bierze na siebie odpowiedzialności za wady ukryte fizyczne i prawne oraz ewentualne skutki wynikające z dalszego użytkowania przedmiotu wyceny, a także za skutki wykorzystania samej wyceny.
- Powyższa wycena nie jest ekspertyzą stanu technicznego przedmiotu wyceny i za taką nie może być uznawana.
- W szczególności nie może być traktowana jako gwarancja sprzedaży przedmiotu wyceny za oszacowaną wartość.
- Niniejsza wycena nie może być publikowana w całości ani w części w jakimkolwiek dokumencie bez zgody wykonawców i bez uzgodnienia z nimi formy i treści takiej publikacji.
- Wycenę wykonano w oparciu o dostarczoną dokumentację oraz badanie organoleptyczne wycenianego obiektu. Nie wykonywano badań diagnostycznych oraz weryfikacji warsztatowej przedmiotu wyceny.
- Niniejsza wycena została sporządzona na podstawie oględzin wycenianego przedmiotu w warunkach występujących w miejscu jego udostępnienia.

Opinia ważna do 30 dni od daty jej wykonania.