

Nr zlecenia DEKRA: MLEASING(CFM)/WAW/30161/20/05/25
 Nr zlecenia/szkody: INTER-CAR BIELANY
 Data zlecenia: 25-05-2020

DEKRA Polska - Centrala
 02-697 Warszawa, ul. Rzymowskiego 28

Zleceniodawca:
 Mateusz Osiński
 mLeasing Sp. z o.o.
 ul. Ks. I. Skorupki 5, 00-963 Warszawa

Rzeczoznawcy:
mgr inż. Krzysztof Orzeszyna
 DEKRA Polska - O. Wrocław
mgr inż. Michał Świątek
 DEKRA Polska - Centrala

Ocena stanu technicznego pojazdu

Eurotax-Kod EC	Marka, model, typ pojazdu				Rodzaj nadwozia
0128235	VOLVO, XC 40 17-, XC 40 T5 AWD Momentum (Intro Edition)				KOM
Rodzaj silnika	Pojemność [ccm]	Moc [KM/kW]	Skrzynia biegów	Stan licznika [km] (odczytany)	Ilość drzwi/miejsc
z zapłonem iskrowym	1969	250/184	automatyczna	25 761	5/5
Nr rej. pojazdu	Nr nadwozia (VIN)		Data 1-rej./rok prod.	Następne bad. tech.	Lakier
DW9W326	YV1XZ13BCJ2021494		06-06-2018/2018	06-06-2021	błękitny/2-warstwowy uni

Data oględzin: 27-05-2020

Miejsce oględzin:

Wrocławska 1, Inter-Car
 55-040 Bielany Wrocławskie

Wypożyczenie standardowe wg Eurotax

ABS, Alarm Volvo Guard z czujnikiem przechyłu oraz ruchu, Blokada schowka, centralna, CTC - kontrola trakcji w zakręcie, Czujnik deszczu, Czujniki odległości przy parkowaniu - przód i tył, Czujniki odległości przy parkowaniu - tył, Drive Mode - Regulacja trybów jazdy, Driver Alert Control - układ ostrzegający o dekoncentracji kierowcy, Dywaniki tekstylne, Dźwignia zmiany biegów wykończona skórą, EBA - system wspomagania nagłego hamowania, EBD - elektroniczny rozdział sił hamowania, EBL (Emergency Brake Lights) - ostrzeganie innych użytkowników drogi o nagłym hamowaniu, ESC - układ elektronicznej kontroli stabilności i trakcji, Elektrycznie sterowany hamulec postojowy, Felgi aluminiowe 19, 5-ramienne Diamond Cut Black z ogumieniem 235/50, Fotel pasażera z mechaniczną regulacją wysokości, Fotele komfortowe z tapicerką tekstylno-wynylową Bella, Fotele pochłaniające energię zderzenia, Fotele przednie z 4-stopniową regulacją odcinka lędźwiowego, Fotele przednie z mechanicznie regulowanym podparciem ud, Funkcja Auto Hold, Immobilizer, Kamera wspomagająca parkowanie tyłem, Kanapa drugiego rzędu i zagłówki składane elektrycznie, Kanapa tylna dzielona w proporcjach 40/60, Keyless entry - bezkluczykowy dostęp do samochodu, Kierownica skórzana, wielofunkcyjna z wykończeniem aluminiowym, Klamki drzwi lakierowane w kolorze nadwozia, Kłapa bagażnika otwierana elektrycznie, Klimatyzacja automatyczna, 2-strefowa (z panelem regulacji temperatury dla 2 rzędu), Klimatyzacja automatyczna, sterowana elektronicznie, Komputer pokładowy, Lakier uni, Lampki do czytania z przodu i z tyłu, Lane Departure Warning - system ostrzegania o niekontrolowanej zmianie pasa ruchu, Lane Keeping Aid (LKA) - układ utrzymania pasa ruchu, Lusterka boczne składane elektrycznie, Lusterka wewnętrzne dla kierowcy i pasażera, podświetlane, Lusterko wsteczne oraz lusterka boczne przyciemniające się automatycznie, Napinacze pasów bezpieczeństwa (dla wszystkich foteli), Nawigacja Sensus, Okno dachowe panoramiczne, Oświetlenia wnętrza poziom III, Oświetlenie wnętrza poziom II, Przednie pasy bezpieczeństwa z elektrycznymi napinaczami łagodzącymi skutki kolizji, Przyciemniane szyby tylne, RSC - układ stabilizacji przechyłu, Reflektory przednie LED, Regulacja pasów bezpieczeństwa w pierwszym i drugim rzędzie siedzeń, Relingi dachowe - srebrne, Road Sign Information - układ informowania o znakach drogowych, SIPS - ochrona w przypadku zderzenia bocznego, Sensus Connect Infotainment System wraz z zestawem głośnomówiącym Bluetooth, System Audio Harman Kardon Premium Sound, System audio High Performance Sound, System mocowania fotelika dziecięcego ISOFIX na zewnętrznych miejscach

tylnej kanapy, System monitorowania ciśnienia w oponach (TPMS), System stabilizacji pojazdu w czasie holowania przyczepy (TSA), System unikania lub łagodzenia skutków zderzeń na skrzyżowaniach, System unikania lub łagodzenia skutków zderzeń z dużymi zwierzętami, System unikania lub łagodzenia skutków zderzeń z pieszymi i rowerzystami, Tempomat, Uchwyty na kubki z przodu, Udostępnianie połączenia internetowego poprzez Wi-Fi lub Bluetooth, Układ wspomagania hamowania City Safety, Volvo On Call z usługą Car Sharingu dla osób zaufanych, WHIPS - ochrona przed urazami kręgosłupa, Wskaźnik temperatury zewnętrznej, Wykończenie wnętrza Momentum, Wyłącznik poduszki powietrznej pasażera, Wyświetlacz cyfrowy zegarów kierowcy, 12,3-cala, Zabezpieczenie w przypadku zjechania z drogi, Zamek centralny zdalnie sterowany, Zwalnianie pedału hamulca.

Wypożyczenie dealerskie

Hak holowniczy składany półautomatycznie, Kamera parkowania 360 stopni, Koło zapasowe - dojazdowe, Pakiet Connect, Pakiet Intellisafe Pro, Pakiet Power Seats, Pakiet Winter, Zawieszenie sportowe.

Ogumienie

Oś	Koło	Producent, typ	Rozmiar	Profil zmierzony
przednia	prawe	Continental, PremiumContact 6 VOL	235/50 R19 99V	5,0 mm
	lewe	Continental, PremiumContact 6 VOL	235/50 R19 99V	5,0 mm
tylna	prawe	Continental, PremiumContact 6 VOL	235/50 R19 99V	6,0 mm
	lewe	Continental, PremiumContact 6 VOL	235/50 R19 99V	6,0 mm

Kompletność dokumentów poj./wypożyczenia/akcesoriów/inne

[Dokumenty poj.] - KLUCZYKI (Inne: - 3 szt.), [Dokumenty rej.] - POLISA UBEZP. (OC.), DOWÓD REJ. (Tak.), HOLOGRAM REJ. (Tak.), KARTA POJ. (Nie okazano podczas oględzin.), TABLICE REJ. (Tak. 2 szt.), Ewentualne uwagi: (Bez uwag.), [AKCESORIA POJ. (obowiązkowe)] - Apteczka pierw. pomocy (NIE), Gaśnica (TAK), Trójkąt ostrzegawczy (TAK), Instrukcja obsługi poj. (TAK), KSIĄŻKA PRZEGLĄDÓW (Tak.)

Uwagi Rzeczoznawcy - dot. wyceny

Widoczne ślady użytkowania pojazdu: drobne rysy, odpryski, wgniecenia, zaplamienia.

Grubość powłoki lakierowej

W zakresie do 150 µm

Poz.	Nazwa części	Przedział grubości powłoki lakierowej [µm]
1	Pokrywa komory silnika	do 150
2	Błotnik przedni lewy	do 150
3	Słupki środkowy lewy	do 150
4	Próg lewy	do 150
5	Dach	do 150
6	Drzwi przednie lewe	do 150
7	Drzwi tylne lewe	do 150
8	Błotnik tylny lewy/ściana boczna lewa	do 150
9	Pokrywa bagażnika	do 150
10	Błotnik tylny prawy/ściana boczna prawa	do 150
11	Drzwi przednie prawe	do 150
12	Próg prawy	do 150
13	Słupki środkowy prawy	do 150
14	Słupki przedni prawy	do 150
15	Błotnik przedni prawy	do 150

W zakresie do 200 µm

Poz.	Nazwa części	Przedział grubości powłoki lakierowej [µm]
1	Słupek przedni lewy	150 - 200

W zakresie do 2000 µm

Poz.	Nazwa części	Przedział grubości powłoki lakierowej [µm]
1	Drzwi tylne prawe	150 - 2000

Opis stwierdzonych uszkodzeńDo wymiany

Poz.	Nazwa części	Nr katalogowy	Opis uszkodzenia	NS [%]
1	Okladzina zderzaka tylnego	31663160	zarysowanie, wgniecenie/odkształcenie	
2	Obudowa silnika, góra	32138305	ubytki materiału	

Do naprawy

Poz.	Nazwa części	Nr katalogowy	Opis uszkodzenia	Czas [rbg]
1	Rama drzwi, góra, przód R	31675824	głębokie, zarysowanie	
2	Zderzak, róg L	39848189	zarysowanie	

Inne

Poz.	Nazwa części	Nr katalogowy	Opis uszkodzeń	Czas [rbg]
1	Książka serwisowa		brak:, wpisów	

Do lakierowania

Poz.	Nazwa części	Rodzaj lakierowania	Opis uszkodzenia	NS [%]
1	Słupek przedni (A), część górna R	III		0.01
2	Zderzak tylny, część boczna a-b L	K2		

Uszkodzenia niekalkulowane

Poz.	Nazwa części	Nr katalogowy	Opis uszkodzenia	Czas [rbg]
1	Szyba przednia barwiona	32244807	odpryski szkła	
2	Tarcza koła aluminiowa przód L	31471554	zarysowanie	

Oznaczenia:

NS - amortyzacja %, L - lakierowanie >> I - część nowa, II - wierzchnie, III - po naprawie do 50%, IV - po naprawie pow 50%, K1R - tworzywa szt części nowe, K1N - tworzywa szt części nowe, K1G - tworzywa szt części nowe, K2 - tworzywa szt wierzchnie, K3 - tworzywa szt po naprawie

Uwagi końcowe

DEKRA Polska nie bierze odpowiedzialności za wykorzystanie niniejszej oceny technicznej jako źródła informacji o pojeździe przy jego zakupie.

DOKUMENTACJA FOTOGRAFICZNA



Fot. 1
Przód



Fot. 2
Prawy bok przód



Fot. 3
Prawy bok tył



Fot. 4
Tył



Fot. 5
Lewy bok tył



Fot. 6
Lewy bok przód



Fot. 7
Pole numerowe



Fot. 8
Tabliczka

DOKUMENTACJA FOTOGRAFICZNA



Fot. 9
Wskaźniki /przebieg/paliwo



Fot. 10
Widok przez lewe przednie drzwi



Fot. 11
Widok przez lewe tylne drzwi



Fot. 12
Widok z tylnego siedzenia



Fot. 13
Konsola środkowa



Fot. 14
Tunel środkowy



Fot. 15
Kierownica widok z lewej strony (widoczne przełączniki)



Fot. 16
Komora silnika

DOKUMENTACJA FOTOGRAFICZNA



Fot. 17
Bagażnik



Fot. 18
Koło zapasowe/trójkąt/gaśnica



Fot. 19
Spód pojazdu przód



Fot. 20
Spód pojazdu tył



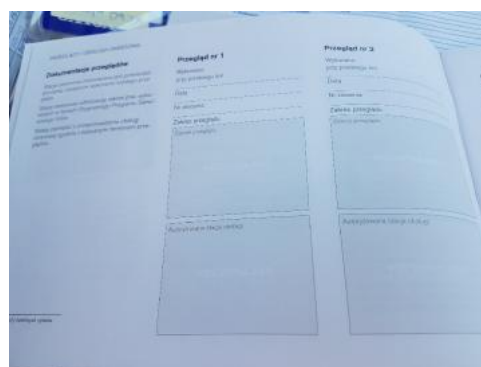
Fot. 21
Dowód rejestracyjny 1. strona



Fot. 22
Dowód rejestracyjny 2. strona / klucze



Fot. 23
Książka serwisowa (dane pojazdu)



Fot. 24
Książka serwisowa - ostatni przegląd

DOKUMENTACJA FOTOGRAFICZNA



Fot. 25
Instrukcja obsługi



Fot. 26
Szyba czołowa (Zdjęcie pogładowe 1)



Fot. 27
Szyba czołowa (Rysa/Odprysk)



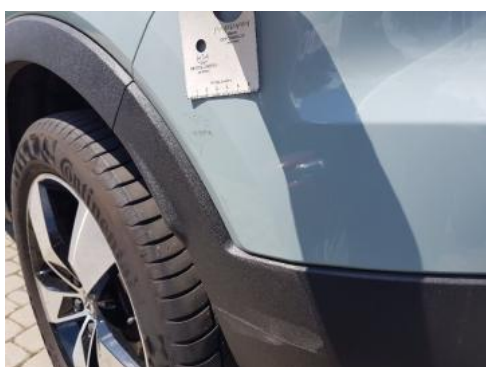
Fot. 28
Słupek przedni prawy (Zdjęcie pogładowe 1)



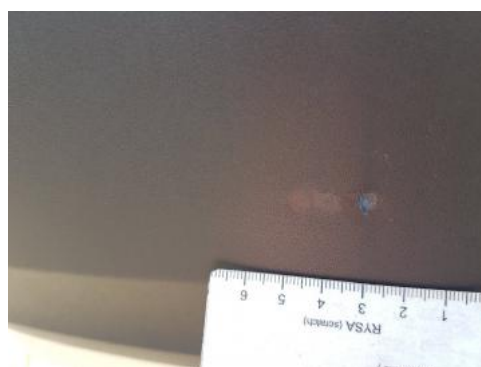
Fot. 29
Słupek przedni prawy (Rysa/Odprysk)



Fot. 30
Zderzak tylny (Zdjęcie pogładowe 1)



Fot. 31
Zderzak tylny (Zdjęcie pogładowe 2)



Fot. 32
Zderzak tylny (Rysa/Odprysk)

DOKUMENTACJA FOTOGRAFICZNA



Fot. 33
Zderzak tylny (Rysa/Odprysk 1)



Fot. 34
Zderzak tylny (Rysa/Odprysk 2)



Fot. 35
Zderzak tylny (zarysowanie)



Fot. 36
Zderzak tylny (zarysowanie)



Fot. 37
Felga przednia lewa (Zdjęcie poglądowe 1)



Fot. 38
Felga przednia lewa (Rysa/Odprysk)



Fot. 39
Osłona silnika (ubytki materiału)



Fot. 40
Osłona silnika (ubytki materiału)

DOKUMENTACJA FOTOGRAFICZNA



Fot. 41

Ośłona silnika (ubytki materiału)