

Nr zlecenia DEKRA: MLEASING(CFM)/WAW/38389/20/06/30  
Nr zlecenia/szkody:  
Data zlecenia: 30-06-2020

**DEKRA Polska - Centrala**  
02-697 Warszawa, ul. Rzymowskiego 28

**Zlecaniodawca:**  
Tomasz Osipowicz  
mLeasing Sp. z o.o.  
ul. Ks. I. Skorupki 5, 00-963 Warszawa

**Rzecznicy:**  
**Krzysztof Kalbarczyk**  
DEKRA Polska - Centrala  
**mgr inż. Michał Świątek**  
DEKRA Polska - Centrala

## Ocena stanu technicznego pojazdu

Eurotax-Kod EC	Marka, model, typ pojazdu				Rodzaj nadwozia
0121628	<b>RENAULT, Megane IV Grandtour 16-, Megane 1.5 dCi Zen</b>				KOM
Rodzaj silnika	Pojemność [ccm]	Moc [KM/kW]	Skrzynia biegów	Stan licznika [km] (odczytany)	Ilość drzwi/miejsc
z zapłonem samoczynnym	1461	110/81	manualna	164 365	5/5
Nr rej. pojazdu	Nr nadwozia (VIN)		Data 1-rej./rok prod.	Następne bad. tech.	Lakier
WL5996J	VF1RFB00157394512		29-03-2017/2017	19-03-2022	Niebieski/2-warstwowa metalizowana

**Data oględzin:** 15-07-2020

**Miejsce oględzin:**  
Prymasa Tysiąclecia Al.  
Aleja Prymasa Tysiąclecia 103  
01-424 Warszawa

### Wyposażenie standardowe wg Eurotax

ABS, AFU - system wspomagający nagłe hamowanie, Airbag 6 sztuk (czołowe poduszki kierowcy i pasażera, boczne poduszki - przód, kurtyny powietrzne), ESC - układ stabilizacji toru jazdy, Felgi stalowe 16 z ogumieniem, Fotel kierowcy z manualną regulacją wysokości, Fotel kierowcy z regulacją podparcia lędźwiowego, HSA - system wspomagania ruszania na wzniesieniu, Kierownica skórzana, Kłamki zewnętrzne w kolorze nadwozia, Klimatyzacja manualna, Kolumna kierownicy z mech. regulacją położenia w dwóch płaszczyznach, Komputer pokładowy, Konsola środkowa z podłokietnikiem i schowkiem, Lusterka boczne regulowane elektrycznie i podgrzewane, Lusterka w kolorze nadwozia, Pasy bezpieczeństwa 3 punktowe na przednich i tylnych miejscach, Radio z Bluetooth USB/jack, System kontroli ciśnienia w oponach, Szyby przednie i tylne, elektrycznie, Tapicerka materiałowa, Tempomat z ogranicznikiem prędkości, Tylna kanapa składana w układzie 1/3 - 2/3, Uchwyty ISOFIX na tylnych siedzeniach, Zagłówki przednie regulowane na wysokość, Zagłówki tylne regulowane na wysokość, Zamek centralny z pilotem, Światła do jazdy dziennej LED (diodowe), Światła przeciwmgielne.

### Wyposażenie dealerskie

Koło zapasowe - dojazdowe, Lakier metalik, Pakiet Clim.

### Ogumienie

Oś	Koło	Producent, typ	Rozmiar	Profil zmierzony
przednia	prawe	BFGoodrich, Advantage	205/55 R16 91H	6,0 mm
	lewe	BFGoodrich, Advantage	205/55 R16 91H	6,0 mm
tylna	prawe	BFGoodrich, Advantage	205/55 R16 91H	6,0 mm
	lewe	BFGoodrich, Advantage	205/55 R16 91H	6,0 mm

**Kompletność dokumentów poj./wyposażenia/akcesoriów/inne**

[Dokumenty poj.] - KLUCZYKI (1 kpl.), [Dokumenty rej.] - POLISA UBEZP. (OC.), DOWÓD REJ. (Tak.), HOLOGRAM REJ. (Tak.), KARTA POJ. (Nie okazano podczas oględzin.), TABLICE REJ. (Tak. 2 szt.), Ewentualne uwagi: (Bez uwag.), [AKCESORIA POJ. (obowiązkowe)] - Apteczka pierw. pomocy (NIE), Gaśnica (TAK), Trójkąt ostrzegawczy (TAK), Instrukcja obsługi poj. (TAK), KSIĄŻKA PRZEGLĄDÓW (Tak.)

**Uwagi Rzeczoznawcy - dot. wyceny**

Widoczne ślady użytkowania pojazdu: drobne rysy, odpryski, wgniecenia, zaplamienia.

**Grubość powłoki lakierowej**

W zakresie do 150 µm

Poz.	Nazwa części	Przedział grubości powłoki lakierowej [µm]
1	Słupek przedni lewy	do 150
2	Słupek środkowy lewy	do 150
3	Próg lewy	do 150
4	Dach	do 150
5	Drzwi przednie lewe	do 150
6	Drzwi tylne lewe	do 150
7	Błotnik tylny lewy/ściana boczna lewa	do 150
8	Błotnik tylny prawy/ściana boczna prawa	do 150
9	Drzwi tylne prawe	do 150
10	Drzwi przednie prawe	do 150
11	Próg prawy	do 150
12	Słupek środkowy prawy	do 150
13	Słupek przedni prawy	do 150

W zakresie do 500 µm

Poz.	Nazwa części	Przedział grubości powłoki lakierowej [µm]
1	Pokrywa komory silnika	150 - 500

**Opis stwierdzonych uszkodzeń****Do naprawy**

Poz.	Nazwa części	Nr katalogowy	Opis uszkodzenia	Czas [rbg]
1	Próg L	764618905R	wgniecenie, zarysowanie	0.2
2	Próg R	764609241R	wgniecenie, zarysowanie	0.2
3	Poszycie słupka środkowego L	765017982R	wgniecenie, zarysowanie	0.6

**Inne**

Poz.	Nazwa części	Nr katalogowy	Opis uszkodzeń	Czas [rbg]
1	Obicia tapicerskie		zabrudzenie	
2	Klucz do uruchamiania pojazdu		brak	

**Do lakierowania**

Poz.	Nazwa części	Rodzaj lakierowania	Opis uszkodzenia	NS [%]
1	Słupek środkowy (B) kompletny L	III		
2	Próg L	II		
3	Próg R	II		

Uszkodzenia niekalkulowane

Poz.	Nazwa części	Nr katalogowy	Opis uszkodzenia	Czas [rbg]
1	Pokrywa przednia	651005208R	punktowe, wgniecenie	
2	Drzwi przednie (nieuzbrojone) L	801010705R	odpryski lakieru, zarysowanie	
3	Klamka zewnętrzna drzwi przednich L	806061944R	zarysowanie, długość cm:< 3	
4	Drzwi tylne (nieuzbrojone) L	821016189R	wgniecenie, długość cm:< 2, płytkie, zarysowanie	
5	Drzwi tylne (nieuzbrojone) R	821006310R	płytkie, zarysowanie	
6	Okładzina zderzaka tylnego	850225783R	zarysowania eksploatacyjne	
7	Błotnik tylny L	760310452R	płytkie, zarysowanie	
8	Kierownica skórzana z Airbag	484005825R	wytarcia	

Oznaczenia:

NS - amortyzacja %, L - lakierowanie &gt;&gt; I - część nowa, II - wierzchnie, III - po naprawie do 50%, IV - po naprawie pow 50%, K1R - tworzywa szt części nowe, K1N - tworzywa szt części nowe, K1G - tworzywa szt części nowe, K2 - tworzywa szt wierzchnie, K3 - tworzywa szt po naprawie

**Uwagi końcowe**

DEKRA Polska nie bierze odpowiedzialności za wykorzystanie niniejszej oceny technicznej jako źródła informacji o pojeździe przy jego zakupie.

DOKUMENTACJA FOTOGRAFICZNA



**Fot. 1**  
Przód



**Fot. 2**  
Prawy bok przód



**Fot. 3**  
Prawy bok tył



**Fot. 4**  
Tył



**Fot. 5**  
Lewy bok tył



**Fot. 6**  
Lewy bok przód



**Fot. 7**  
Pole numerowe



**Fot. 8**  
Tabliczka



DOKUMENTACJA FOTOGRAFICZNA



**Fot. 9**

Wskaźniki /przebieg/paliwo



**Fot. 10**

Widok przez lewe przednie drzwi



**Fot. 11**

Widok przez lewe tylne drzwi



**Fot. 12**

Widok z tylnego siedzenia



**Fot. 13**

Konsola środkowa



**Fot. 14**

Tunel środkowy



**Fot. 15**

Kierownica widok z lewej strony (widoczne przełączniki)



**Fot. 16**

Komora silnika

## DOKUMENTACJA FOTOGRAFICZNA



**Fot. 17**  
Bagażnik



**Fot. 18**  
Koło zapasowe/trójkąt/gaśnica



**Fot. 19**  
Spód pojazdu przód



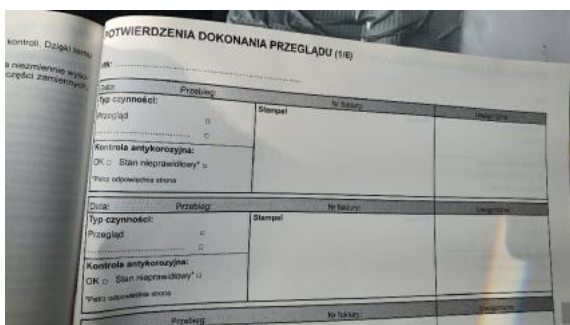
**Fot. 20**  
Spód pojazdu tył



**Fot. 21**  
Dowód rejestracyjny 1. strona



**Fot. 22**  
Dowód rejestracyjny 2. strona / klucze



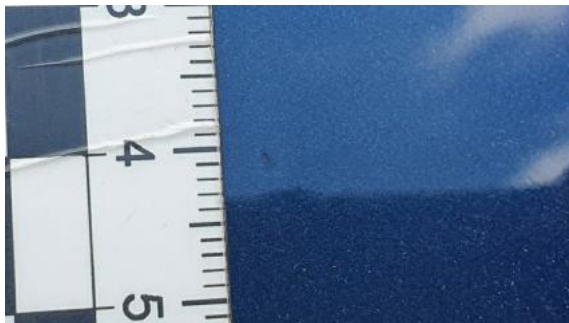
**Fot. 23**  
Książka serwisowa (dane pojazdu)



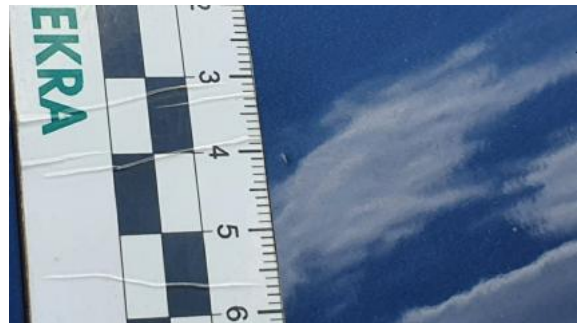
**Fot. 24**  
Instrukcja obsługi



DOKUMENTACJA FOTOGRAFICZNA



**Fot. 25**  
Pokrywa komory silnika (Rysa/Odprysk)



**Fot. 26**  
Pokrywa komory silnika (Wgniecie./Odształ.)



**Fot. 27**  
Próg prawy (Rysa/Odprysk)



**Fot. 28**  
Próg prawy (Wgniecie./Odształ.)



**Fot. 29**  
Drzwi tylne prawe (Rysa/Odprysk)



**Fot. 30**  
Zderzak tylny (Rysa/Odprysk)



**Fot. 31**  
Błotnik tylny lewy/ściana boczna lewa (Rysa/Odprysk)



**Fot. 32**  
Drzwi tylne lewe (Rysa/Odprysk)

DOKUMENTACJA FOTOGRAFICZNA



**Fot. 33**  
Drzwi tylne lewe (Rysa/Odprysk 1)



**Fot. 34**  
Drzwi tylne lewe (Wgniecie./Odkształ.)



**Fot. 35**  
Drzwi tylne lewe (Wgniecie./Odkształ. 1)



**Fot. 36**  
Próg lewy (Rysa/Odprysk)



**Fot. 37**  
Próg lewy (Rysa/Odprysk 1)



**Fot. 38**  
Próg lewy (Wgniecie./Odkształ.)



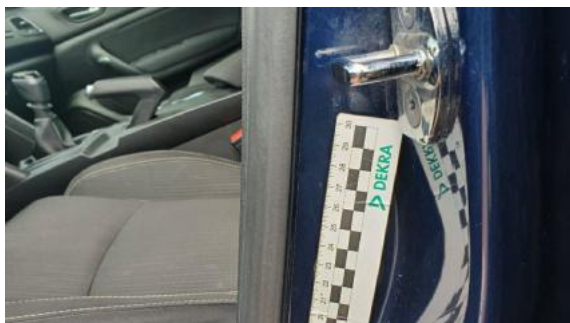
**Fot. 39**  
Słupek środkowy lewy (Rysa/Odprysk)



**Fot. 40**  
Słupek środkowy lewy (Wgniecie./Odkształ.)



DOKUMENTACJA FOTOGRAFICZNA



**Fot. 41**

Słupek środkowy lewy (Wgniecie./Odkształ. 1)



**Fot. 42**

Drzwi przednie lewe (Rysa/Odprysk)



**Fot. 43**

Drzwi przednie lewe (Rysa/Odprysk 1)



**Fot. 44**

Klamka drzwi prz. L (Rysa/Odprysk)



**Fot. 45**

Fotel lewy (zabrudzenia)



**Fot. 46**

Podłokietnik środkowy przedni (Inne)



**Fot. 47**

Koło kierownicy (wytarcia)