

Nr zlecenia: 002/03/08/2020

Zleceniodawca:

CARPORT
Budowlanych 7
62-081 Pozna

Rzeczoznawca:

mgr in . Marcin aak; in . Agnieszka Sroka



OPINIA TECHNICZNA

Zadanie: Okre lenie warto ci rynkowej pojazdu

DANE IDENTYFIKACYJNE POJAZDU		Dane: [N] VII-2020	
Rodzaj pojazdu:	Naczepa	VIN:	W K E S D 0 0 0 0 0 5 9 2 2 8 3
Marka:	KRONE	Nr rejestracyjny:	WCI2384P
Model pojazdu:	SDP 27 35.5t	Nr Info-Ekspert:	190-00023
Wersja:	eLG4-CS/13.6 Mega	Rok produkcji:	2013
Data pierwszej rejestracji		2013/10/30	
Rodzaj naczepy		skrzyniowa z opo cz typu kurtyna	
Dop. masa całk. / Masa własna		35500 kg / 6900 kg	
Zawieszenie osi / Rozstaw osi		poduszki / 1310 mm	
Kolor powłoki lakierowej, (rodzaj lakieru)		Szary	

WYPOSA ENIE STANDARDOWE			
L.p.	Nazwa elementu wyposażenia	L.p.	Nazwa elementu wyposażenia
1	Dach EDSCHA Lite 175 ramiona z tworzywa	11	Osie bezobsługowe SAF
2	Dach podnoszony hydraulicznie	12	Podłoga z płyty wielowarstw wodoodpornej 30mm, obci 7t.
3	Drabinka wysuwana z tyłu naczepy	13	Podpory bezobsługowe 2x12t
4	Drzwi tylne dwuskrzydłowe pełnej wysokości z podwójn zamkami	14	Skrzynka narz dziowa
5	Kłonicie rodkowe 3 pary	15	Sworze sprz gaj cy 2"
6	Kosz na koło zapasowe	16	System hamulcowy elektroniczny EBS
7	Łaty aluminiowe 3 kpl.	17	Układ hamulcowy Wabco
8	Łaty drewniane 1 kpl.	18	Wci garka koła zapasowego
9	Odbojniki tylne demontowane	19	Zawór H-S poziomowania ramy

10 Opo cza z zamkni ciem celnym

OPIS ZAMONTOWANEGO W POJE DZIE OGUMIENIA

Koło	Marka, typ	Bie nik [mm]
Przednie lewe:	*LONGMARCH LM168 445/45R19.5 160J	3,0
Przednie prawe:	*COTINENTAL HTL1 445/45R19.5 160J	8,0
II Osi lewe:	*LONGMARCH LM168 445/45R19.5 160J	7,5
II Osi prawe:	*LONGMARCH LM168 445/45R19.5 160J	7,5
III Osi lewe:	*LONGMARCH LM168 445/45R19.5 160J	7,0
III Osi prawe:	*LONGMARCH LM168 445/45R19.5 160J	7,0

KOREKTY WARTO CI POJAZDU

KOREKTA ZA PIERWSZ REJESTRACJ	(+)
KOREKTY RÓ NE:	
Sprzeda hurtowa B2B	(-)
Stan utrzymania pojazdu	(-)
KOREKTY RÓ NE RAZEM	(-)
KOREKTA ZA OGUMIENIE	(-)

UWAGI RZECZOZNAWCY DOTYCZ CE WYCENY

W wycenie zastosowano korekte ujemna -20% z tytułu „Sprzeda hurtowa B2B”

OPIS STANU TECHNICZNEGO ZESPOŁÓW POJAZDU**KABINA KIEROWCY - Szkielet i poszycia zewn trzne**

ciana przednia- wgnieciona
 Drzwi tyłu- zarysowane, korozja,wgniecione
 Rama- liczne ogniska korozji
 Zderzak T- skorodowany
 Burta L- niekompletne profile
 Burta P-cz profili zdeformowana, braki profili
 Zabezpieczenia boczne przeciwzjazdowe L- wgniecone
 Zabezpieczenia boczne przeciwzjazdowe P- zarysowane
 Skrzynka narz dziowa P- zarysowana
 Felgi- ogniska korozji
 Błotnik PL osi tył- rysy
 Odboje tylne- rozerwane
 Drabinka- zdeformowana
 Chlapacz osi III P- otarty
 Błotnik o III PT- p kni ty
 Opo cza- rozerwana w tynlnej cz ci
 Drzwi T- porozorywane uszczelki

**UKŁAD HAMULCOWY**

Tarcze hamulcowe- skorodowane
 Brak mo liwo ci weryfikacji szczelno ci oraz działania układu pneumatycznego

Dokument wystawiony elektronicznie, wa ny bez podpisu

DOKUMENTACJA FOTOGRAFICZNA



Fot. nr 1



Fot. nr 2



Fot. nr 3



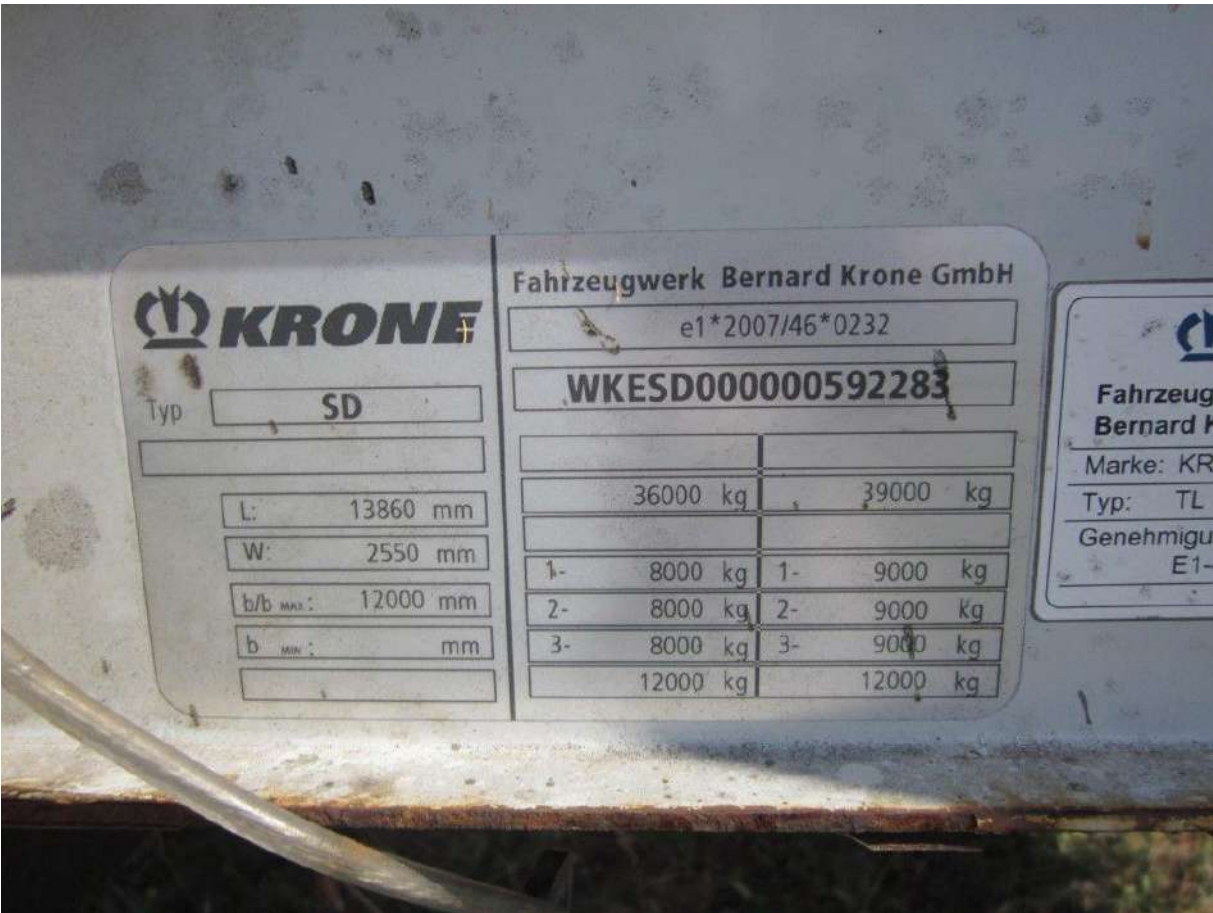
Fot. nr 4



Fot. nr 5



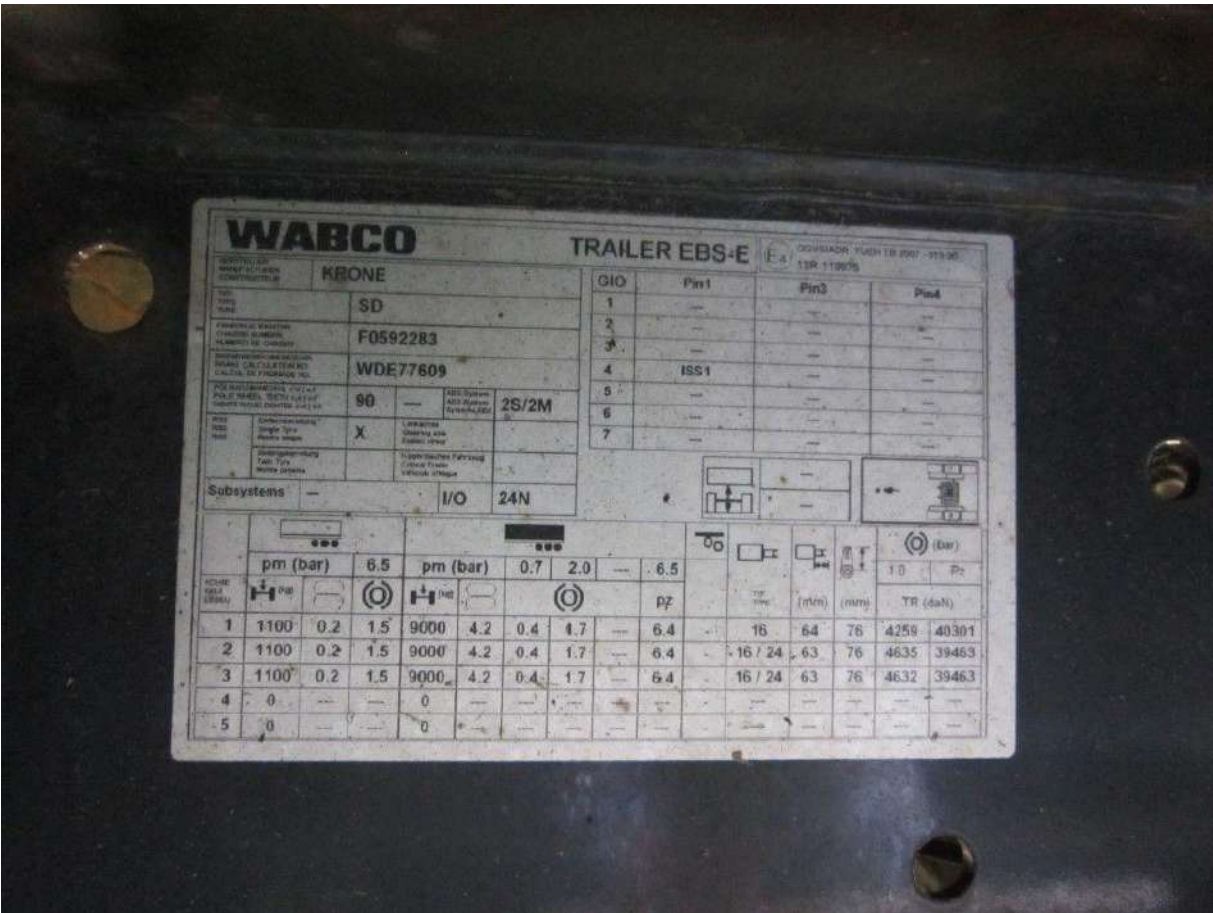
Fot. nr 6



Fot. nr 7



Fot. nr 8



Fot. nr 9



Fot. nr 10



Fot. nr 11



Fot. nr 12



Fot. nr 13



Fot. nr 14



Fot. nr 15



Fot. nr 16



Fot. nr 17



Fot. nr 18



Fot. nr 19



Fot. nr 20



Fot. nr 21



Fot. nr 22



Fot. nr 23



Fot. nr 24



Fot. nr 25



Fot. nr 26



Fot. nr 27



Fot. nr 28



Fot. nr 29



Fot. nr 30



Fot. nr 31



Fot. nr 32



Fot. nr 33



Fot. nr 34



Fot. nr 35



Fot. nr 36



Fot. nr 37



Fot. nr 38



Fot. nr 39



Fot. nr 40



Fot. nr 41



Fot. nr 42



Fot. nr 43



Fot. nr 44



Fot. nr 45



Fot. nr 46



Fot. nr 47



Fot. nr 48



Fot. nr 49



Fot. nr 50



Fot. nr 51



Fot. nr 52



Fot. nr 53



Fot. nr 54



Fot. nr 55



Fot. nr 56



Fot. nr 57



Fot. nr 58



Fot. nr 59



Fot. nr 60



Fot. nr 61



Fot. nr 62



Fot. nr 63



Fot. nr 64



Fot. nr 65



Fot. nr 66



Fot. nr 67



Fot. nr 68



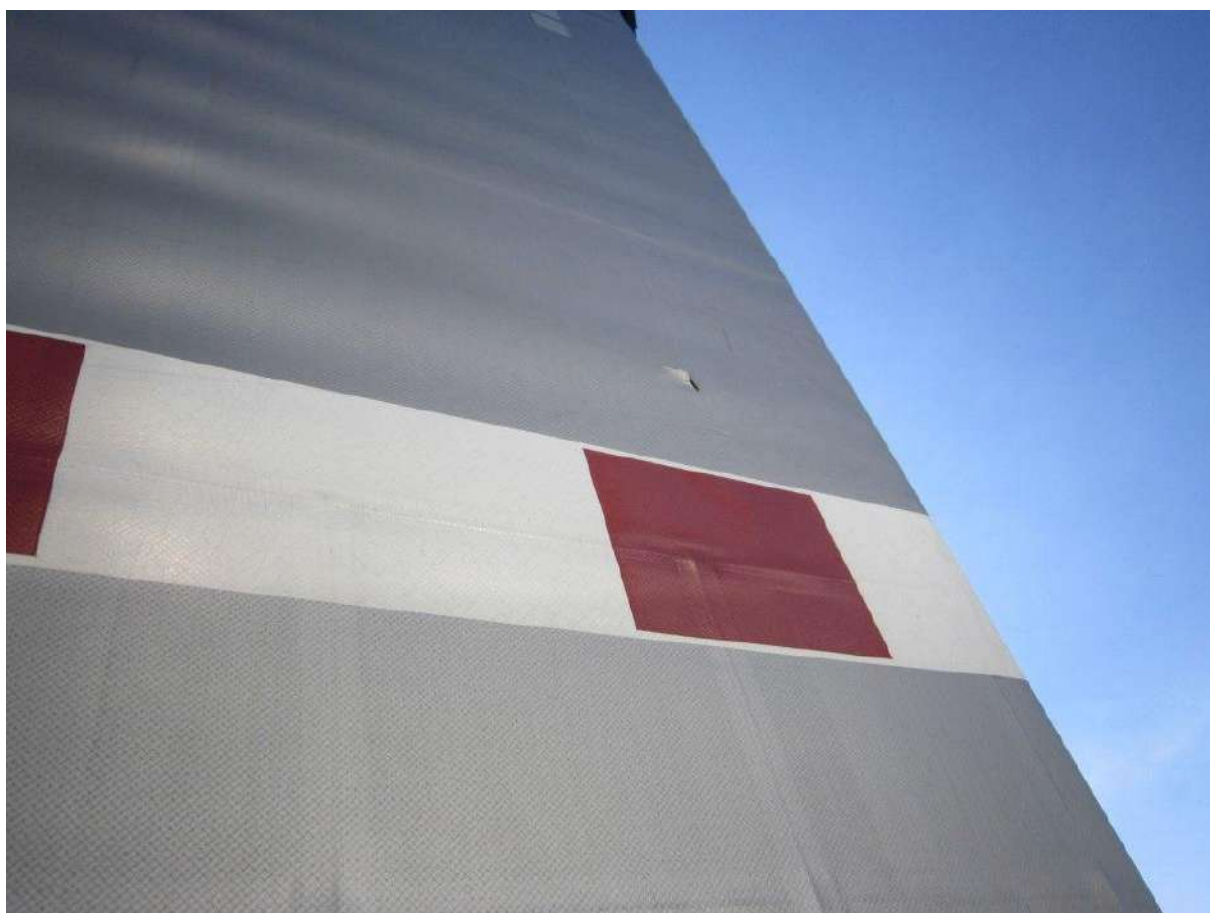
Fot. nr 69



Fot. nr 70



Fot. nr 71



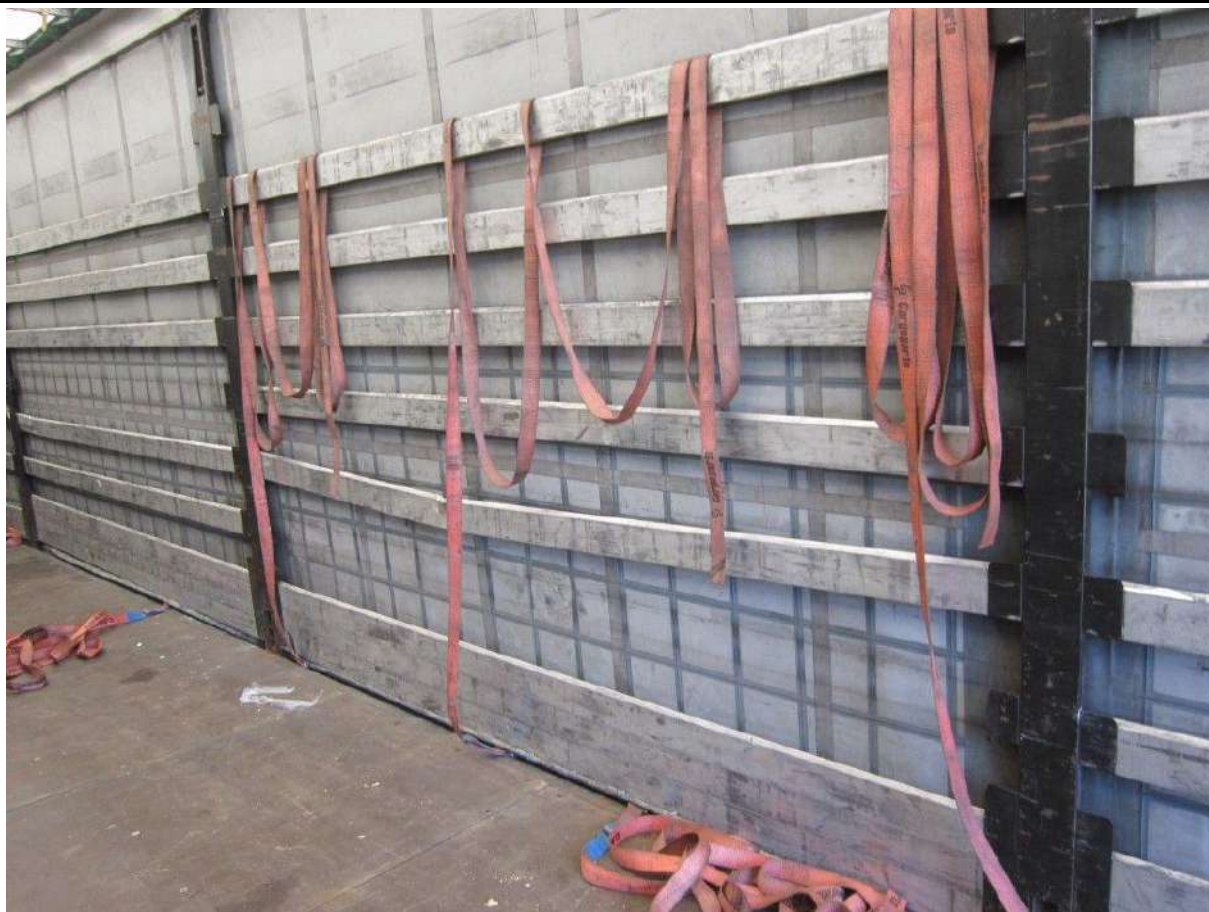
Fot. nr 72



Fot. nr 73



Fot. nr 74



Fot. nr 75



Fot. nr 76



Fot. nr 77



Fot. nr 78



Fot. nr 79



Fot. nr 80



Fot. nr 81



Fot. nr 82



Fot. nr 83



Fot. nr 84



Fot. nr 85



Fot. nr 86



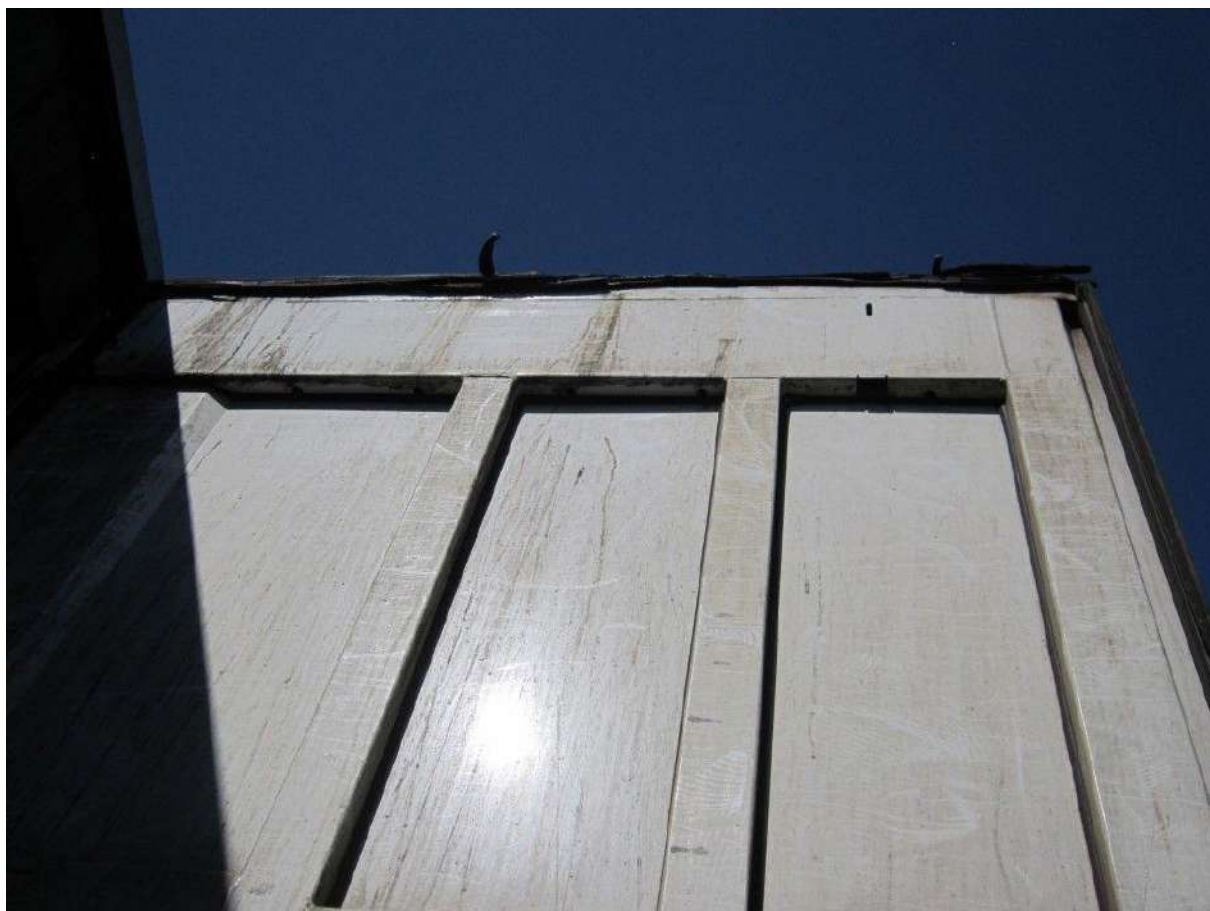
Fot. nr 87



Fot. nr 88



Fot. nr 89



Fot. nr 90



Fot. nr 91



Fot. nr 92



Fot. nr 93



Fot. nr 94



Fot. nr 95

Dokument wystawiony elektronicznie, w tym bez podpisu

Opinia numer: 002/03/08/2020

z dnia: 2020/08/03

ZASTRZEZENIA OGRANICZAJACE

- Nie badano poprawnosci i budowy numerów identyfikacyjnych pojazdu.
- Nie weryfikowano odczytanego stanu drogomierza.
- Niniejsza wycena slu y wyłącznie do oszacowania wartosci rynkowej przedmiotu wyceny i nie mo e byc wykorzystywana do adnego innego celu niż wymieniony powy ej.
- Rzeczoznawca nie bierze na siebie odpowiedzialnosci za wady ukryte fizyczne i prawne oraz ewentualne skutki wynikajace z dalszego u ytkowania przedmiotu wyceny, a tak e za skutki wykorzystania samej wyceny.
- Powy sza wycena nie jest ekspertyza stanu technicznego przedmiotu wyceny i za taka nie mo e byc uznawana.
- W szczególności nie mo e byc traktowana jako gwarancja sprzeday przedmiotu wyceny za oszacowana warto .
- Niniejsza wycena nie mo e byc publikowana w calosci ani w czesci w jakimkolwiek dokumencie bez zgody wykonawców i bez uzgodnienia z nimi formy i tresci takiej publikacji.
- Wycene wykonano w oparciu o dostarczona dokumentacje oraz badanie organoleptyczne wycenianego obiektu. Nie wykonywano badan diagnostycznych oraz weryfikacji warsztatowej przedmiotu wyceny.
- Niniejsza wycena zostala sporzadzona na podstawie ogladzin wycenianego przedmiotu w warunkach wystepujacych w miejscu jego udostepnienia.
- Opinia wa na do 30 dni od daty jej wykonania.