

Nr zlecenia: 001/31/07/2020

**Zleceniodawca:**

CARPORT  
Budowlanych 7  
62-081 Pozna

**Rzeczoznawca:**

mgr in . Marcin aak; in . Agnieszka Sroka



## OPINIA TECHNICZNA

Zadanie: Okre lenie warto ci rynkowej pojazdu

DANE IDENTYFIKACYJNE POJAZDU		Dane: [N] VII-2020	
Rodzaj pojazdu:	<b>Naczepa</b>	VIN:	<b>W K E S D 0 0 0 0 5 9 2 2 8 4</b>
Marka:	<b>KRONE</b>	Nr rejestracyjny:	<b>WCI236P</b>
Model pojazdu:	<b>SDP 27 35.5t</b>	Nr Info-Ekspert:	<b>190-00023</b>
Wersja:	<b>eLG4-CS/13.6 Mega</b>	Rok produkcji:	<b>2013</b>
Data pierwszej rejestracji		2013/10/30	
Data wa no ci badania technicznego		2020/10/21	
Rodzaj naczepy		skrzyniowa z opo cz typu kurtyna	
Dop. masa cak. / Masa wlasna		35500 kg / 6900 kg	
Zawieszenie osi / Rozstaw osi		poduszki / 1310 mm	
Kolor powloki lakierowej, (rodzaj lakieru)		Szary 1-warstwowy typu uni	

WYPOSA ENIE STANDARDOWE			
L.p.	Nazwa elementu wyposa enia	L.p.	Nazwa elementu wyposa enia
1	Dach EDSCHA Lite 175 ramiona z tworzywa	11	Osie bezobslugowe SAF
2	Dach podnoszony hydraulicznie	12	Podloga z plyty wielowarstw wodoodpornej 30mm, obci 7t.
3	Drabinka wysuwana z tylu naczepy	13	Podpory bezobslugowe 2x12t
4	Drzwi tylne dwuskrzydlowe pelnej wysoko ci z podwojn zamkami	14	Skrzynka narz dziowa
5	Klonice rodkowe 3 pary	15	Sworze sprz gaj cy 2"
6	Kosz na koło zapasowe	16	System hamulcowy elektroniczny EBS
7	Łaty aluminiowe 3 kpl.	17	Układ hamulcowy Wabco

8 Łaty drewniane 1 kpl.	18 Wci garka koła zapasowego
9 Odbojniki tylne demontowane	19 Zawór H-S poziomowania ramy
10 Opo cza z zamkni ciem celnym	

### OPIS ZAMONTOWANEGO W POJE DZIE OGUMIENIA

Koło	Marka, typ	Bie nik [mm]
Przednie lewe:	*LONGMARCH 445/45R19.5 LM168 160J	11,5
Przednie prawe:	*LONGMARCH 445/45R19.5 LM168 160J	11,0
II Osi lewe:	*LONGMARCH 445/45R19.5 LM168 160J	12,0
II Osi prawe:	*LONGMARCH 445/45R19.5 LM168 160J	11,5
III Osi lewe:	*LONGMARCH 445/45R19.5 LM168 160J	11,0
III Osi prawe:	*LONGMARCH 445/45R19.5 LM168 160J	11,0

### KOREKTY WARTO CI POJAZDU

KOREKTA ZA PIERWSZ REJESTRACJ	( + )
KOREKTY RÓ NE:	
Sprzedza hurtowa B2B	( - )
Stan utrzymania pojazdu	( - )
KOREKTY RÓ NE RAZEM	( - )
KOREKTA ZA OGUMIENIE	( + )

### UWAGI RZECZOZNAWCY DOTYCZ CE WYCENY

W wycenie zastosowano korekte ujemna -20% z tytułu „Sprzedaz hurtowa B2B”

### OPIS STANU TECHNICZNEGO ZESPOŁÓW POJAZDU



#### KABINA KIEROWCY - Szkielet i poszycia zewn trzne

Drzwi tyłu- odpryski powłoki lakieru, korozja  
 Rama- powierzchniowa korozja  
 Zderzak tył- wgnieciony, ogniska korozji  
 Lewa burta- deformacja 4 profili, braki w profilach, deski zast pione profilami  
 Prawa burta- deformacja 1 profilu, braki w profilach, deski zast pione profilami  
 Zabezpieczenie boczne przeciwwjazdowe lewe- odpryski powłoki lakieru  
 Zabezpieczenie boczne przeciwwjazdowe prawe- wgniecone, korozja  
 Profile naro ne przednie- korozja  
 Opo cza- rozerwana w dolnej cz ci  
 Błotnik PL o T- zarysowanie  
 Błotnik TL o III- p kni ty  
 Błotnik TP o III- p kni ty  
 Błotnik PP o III-p kni ty  
 Uszczelki drzwi tylnych- porozrywane



#### WYPOSA ENIE ZEWN TRZNE

Skrzynka narz dziowa prawa- zarysowana



#### ZAWIESZENIE I KOŁA

Felgi strona lewa- ogniska korozji  
 Felgi strona prawa- ogniska korozji



#### UKŁAD HAMULCOWY

Tarcze hamulcowe- skorodowane

**JAZDA KONTROLNA**

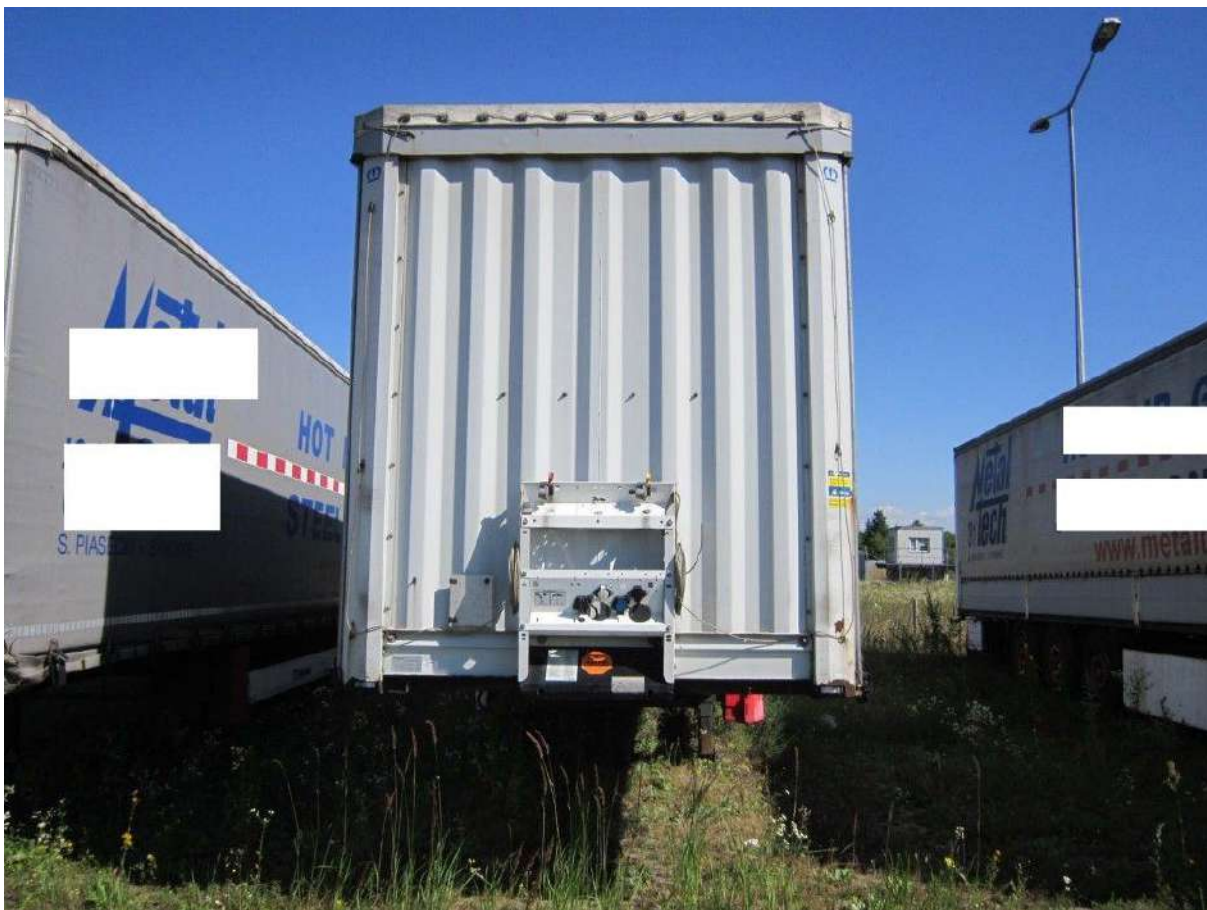
Brak możliwości weryfikacji działania układu pneumatycznego zawieszenia oraz hamulcowego.  
Pojazd posiada lady długotrwałego postoju.

*Dokument wystawiony elektronicznie, wany bez podpisu*

## DOKUMENTACJA FOTOGRAFICZNA



Fot. nr 1



Fot. nr 2





Fot. nr 3



Fot. nr 4





Fot. nr 5

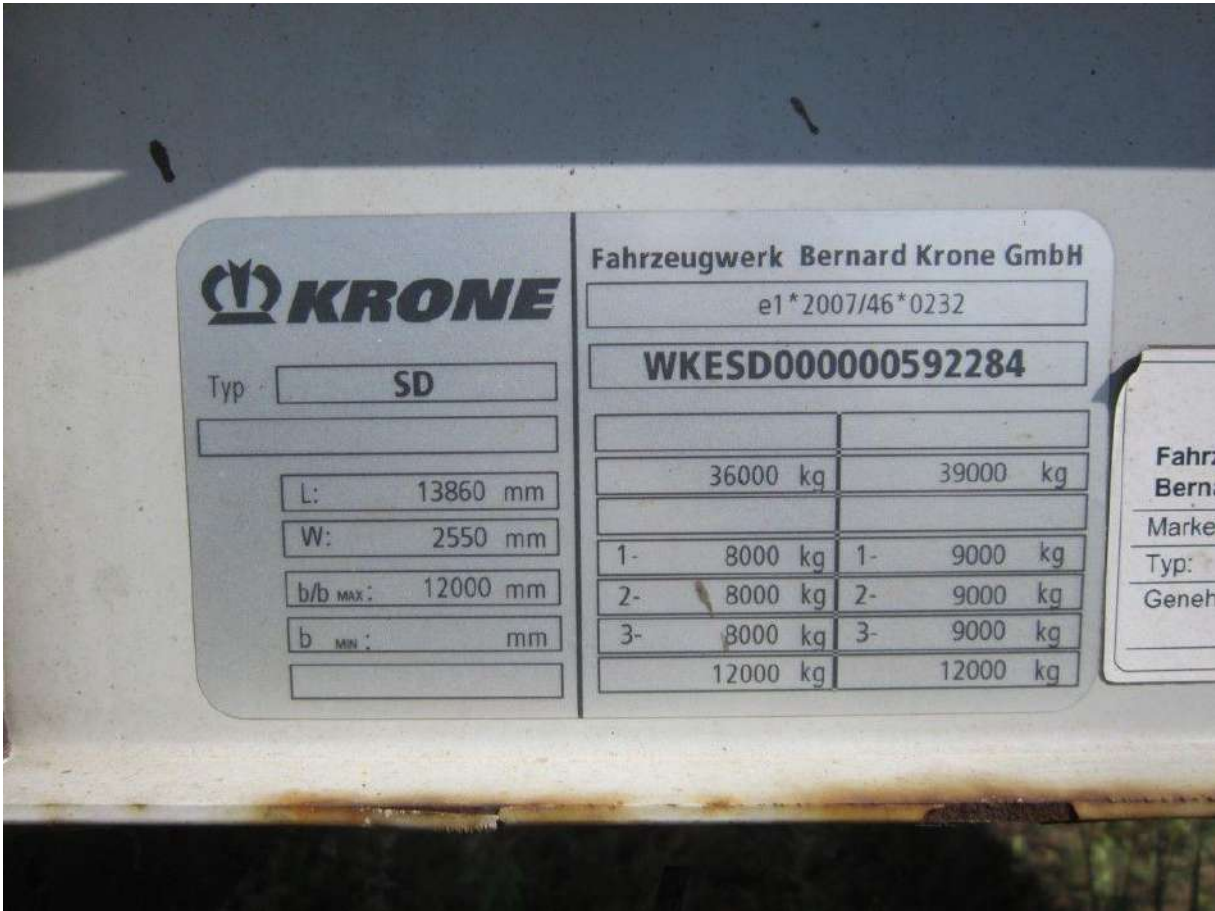


Fot. nr 6





Fot. nr 7



Fot. nr 8





Fot. nr 9



Fot. nr 10





Fot. nr 11



Fot. nr 12





Fot. nr 13



Fot. nr 14





Fot. nr 15



Fot. nr 16





Fot. nr 17



Fot. nr 18





Fot. nr 19



Fot. nr 20





Fot. nr 21



Fot. nr 22





Fot. nr 23



Fot. nr 24





Fot. nr 25



Fot. nr 26





Fot. nr 27



Fot. nr 28





Fot. nr 29



Fot. nr 30





Fot. nr 31



Fot. nr 32





Fot. nr 33



Fot. nr 34





Fot. nr 35



Fot. nr 36





Fot. nr 37



Fot. nr 38





Fot. nr 39



Fot. nr 40





Fot. nr 41



Fot. nr 42





Fot. nr 43



Fot. nr 44





Fot. nr 45



Fot. nr 46





Fot. nr 47



Fot. nr 48



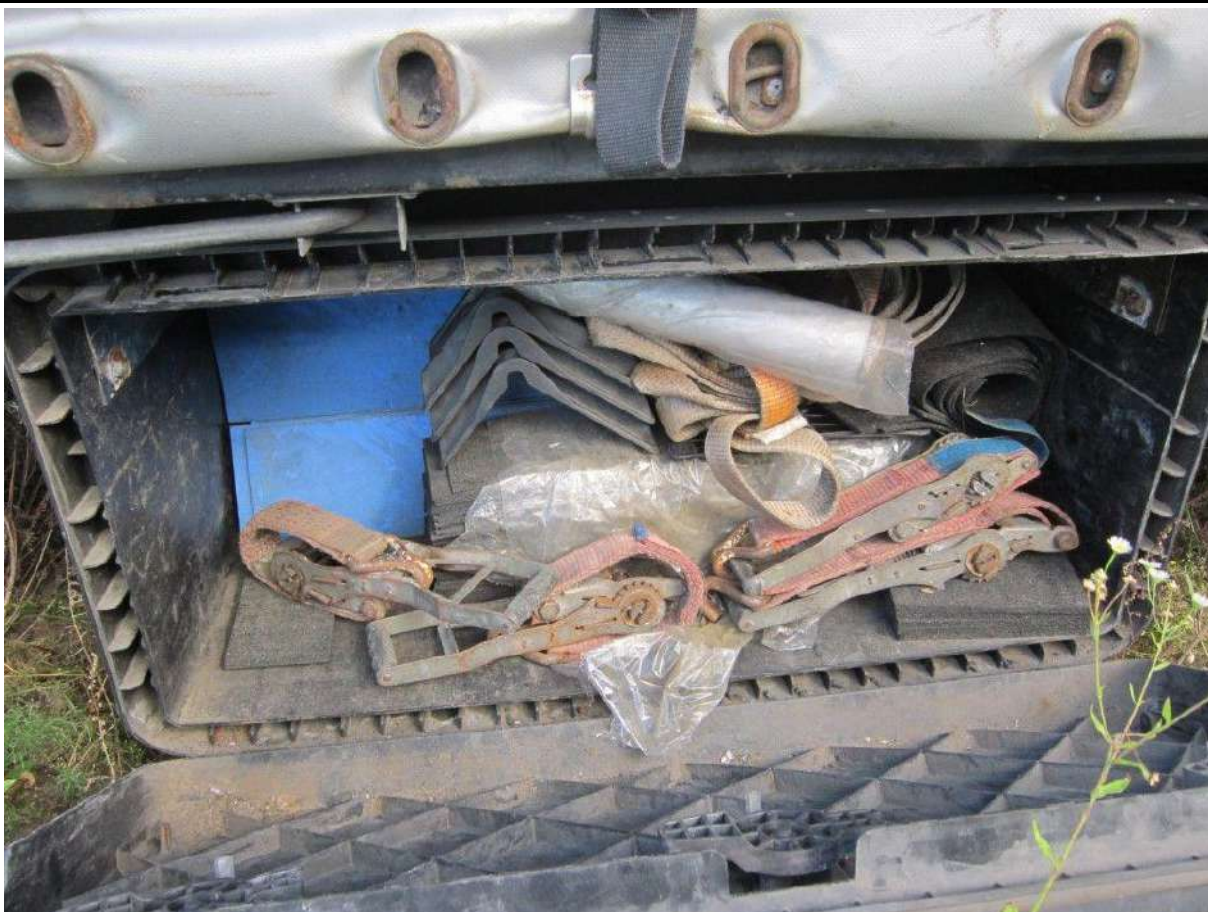


Fot. nr 49

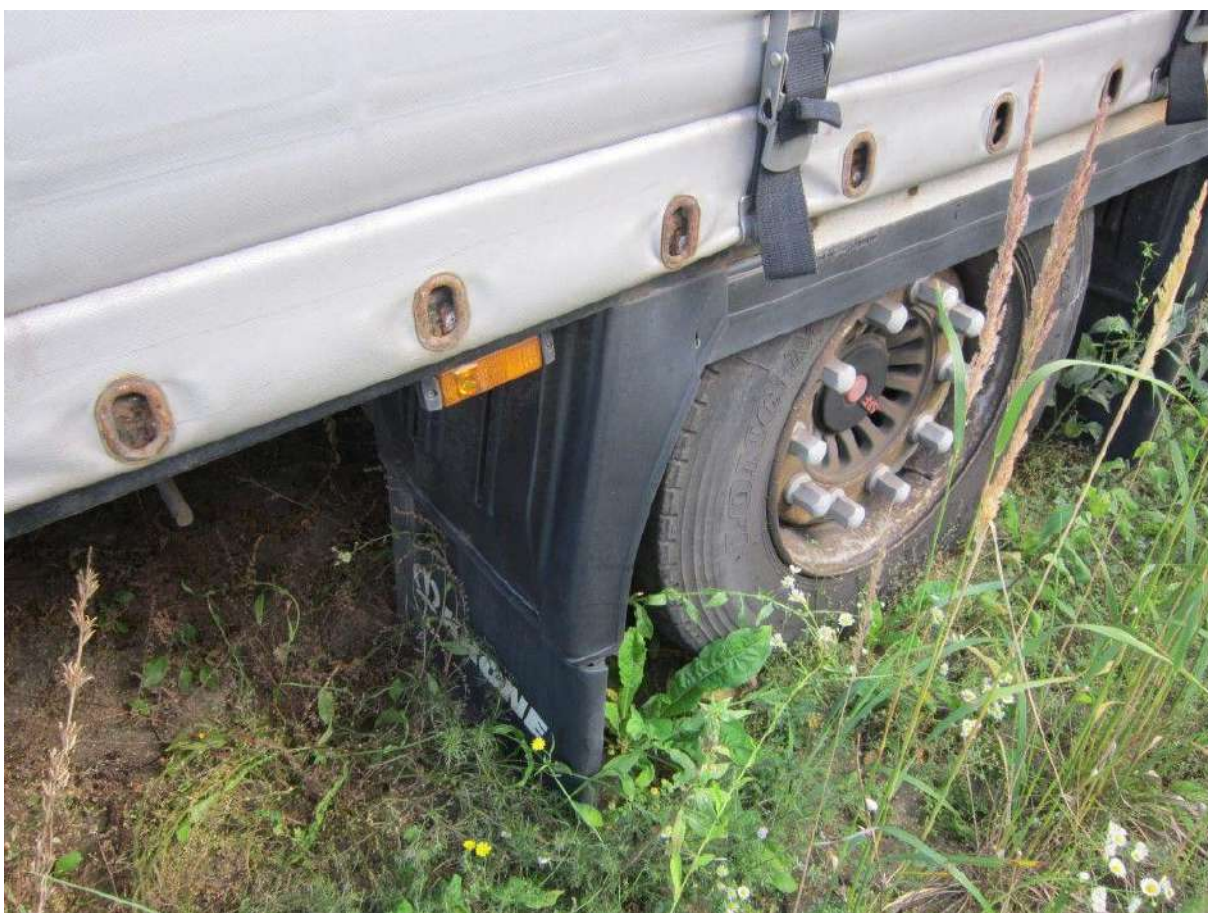


Fot. nr 50





Fot. nr 51



Fot. nr 52





Fot. nr 53



Fot. nr 54





Fot. nr 55



Fot. nr 56





Fot. nr 57



Fot. nr 58





Fot. nr 59



Fot. nr 60





Fot. nr 61



Fot. nr 62





Fot. nr 63



Fot. nr 64





Fot. nr 65



Fot. nr 66





Fot. nr 67



Fot. nr 68





Fot. nr 69



Fot. nr 70





Fot. nr 71



Fot. nr 72



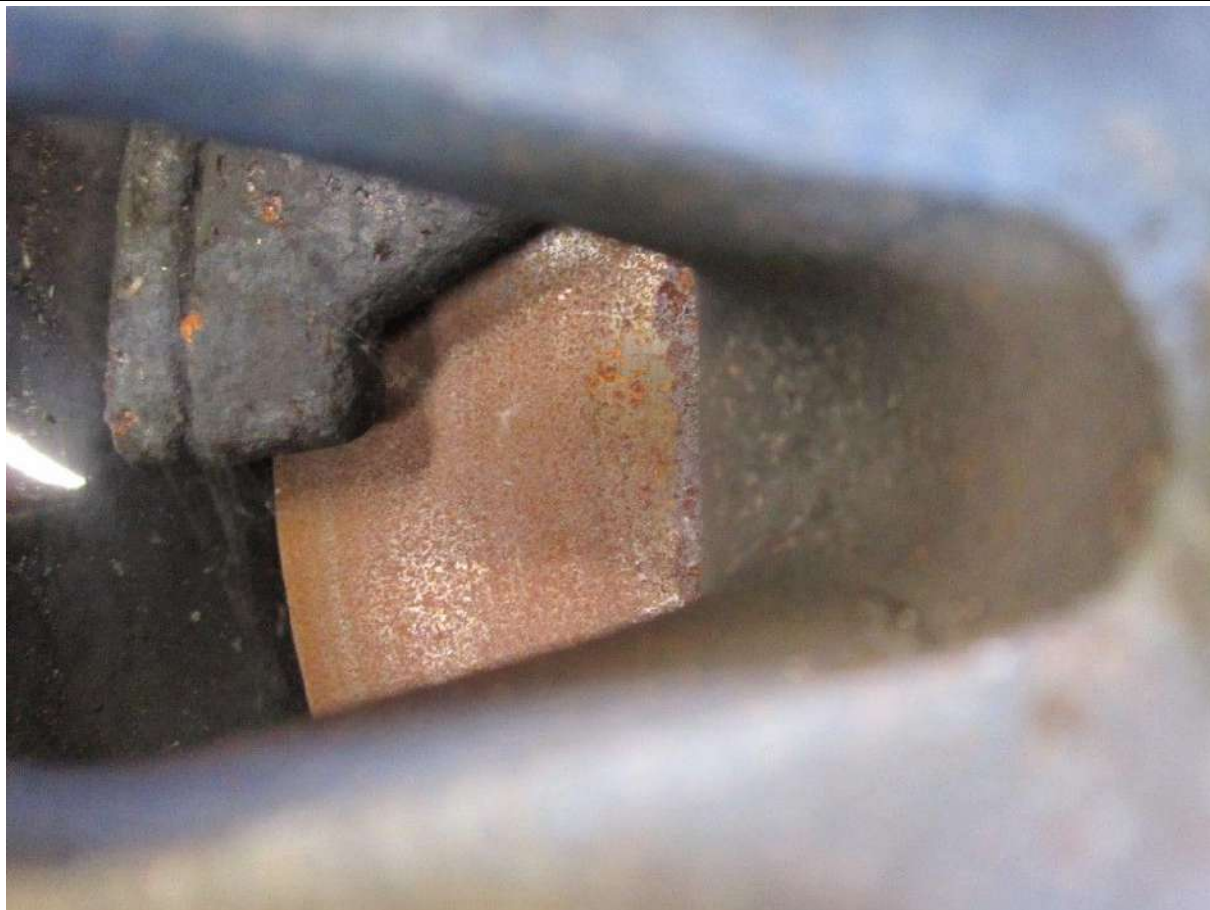


Fot. nr 73



Fot. nr 74





Fot. nr 75



Fot. nr 76





Fot. nr 77

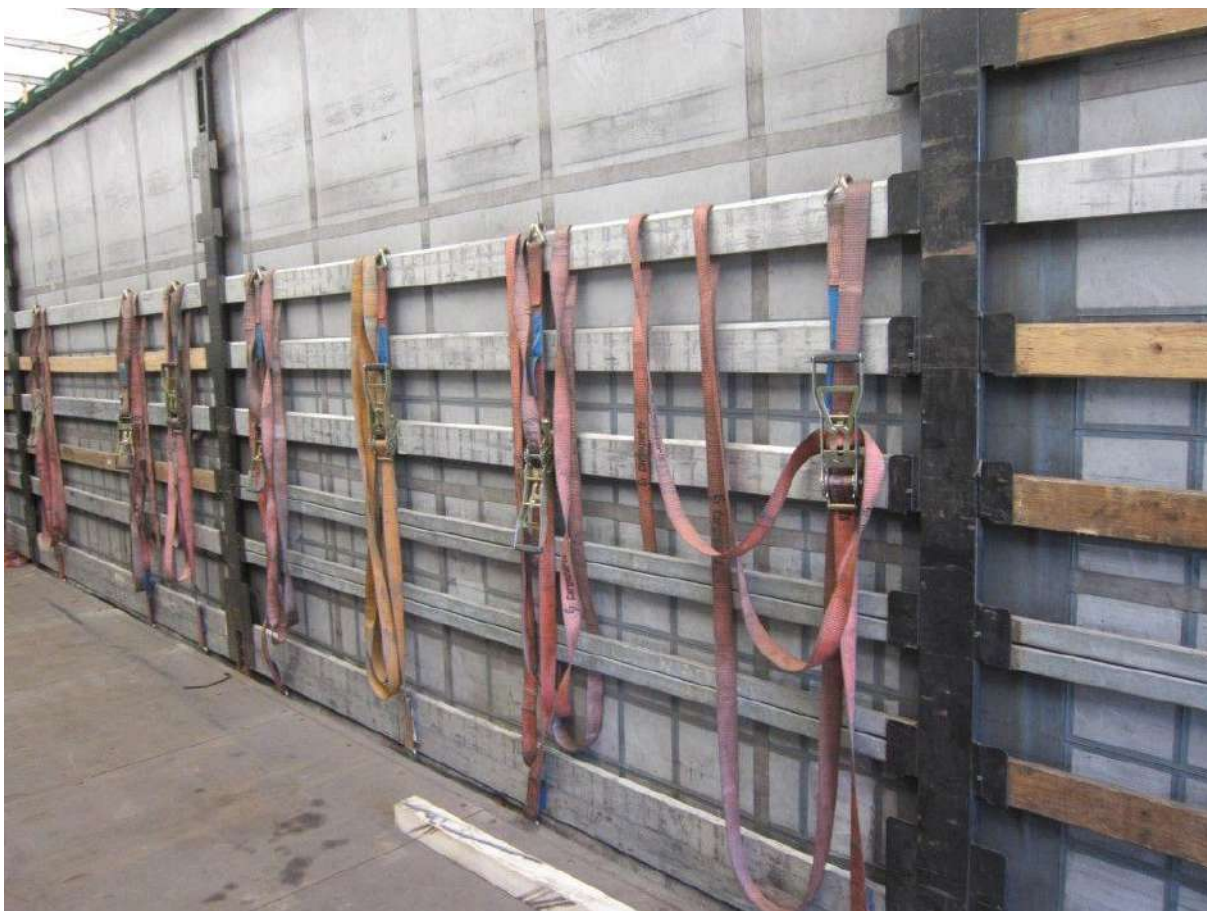


Fot. nr 78





Fot. nr 79



Fot. nr 80





Fot. nr 81



Fot. nr 82





Fot. nr 83



Fot. nr 84





Fot. nr 85



Fot. nr 86





Fot. nr 87



Fot. nr 88





Fot. nr 89



Fot. nr 90



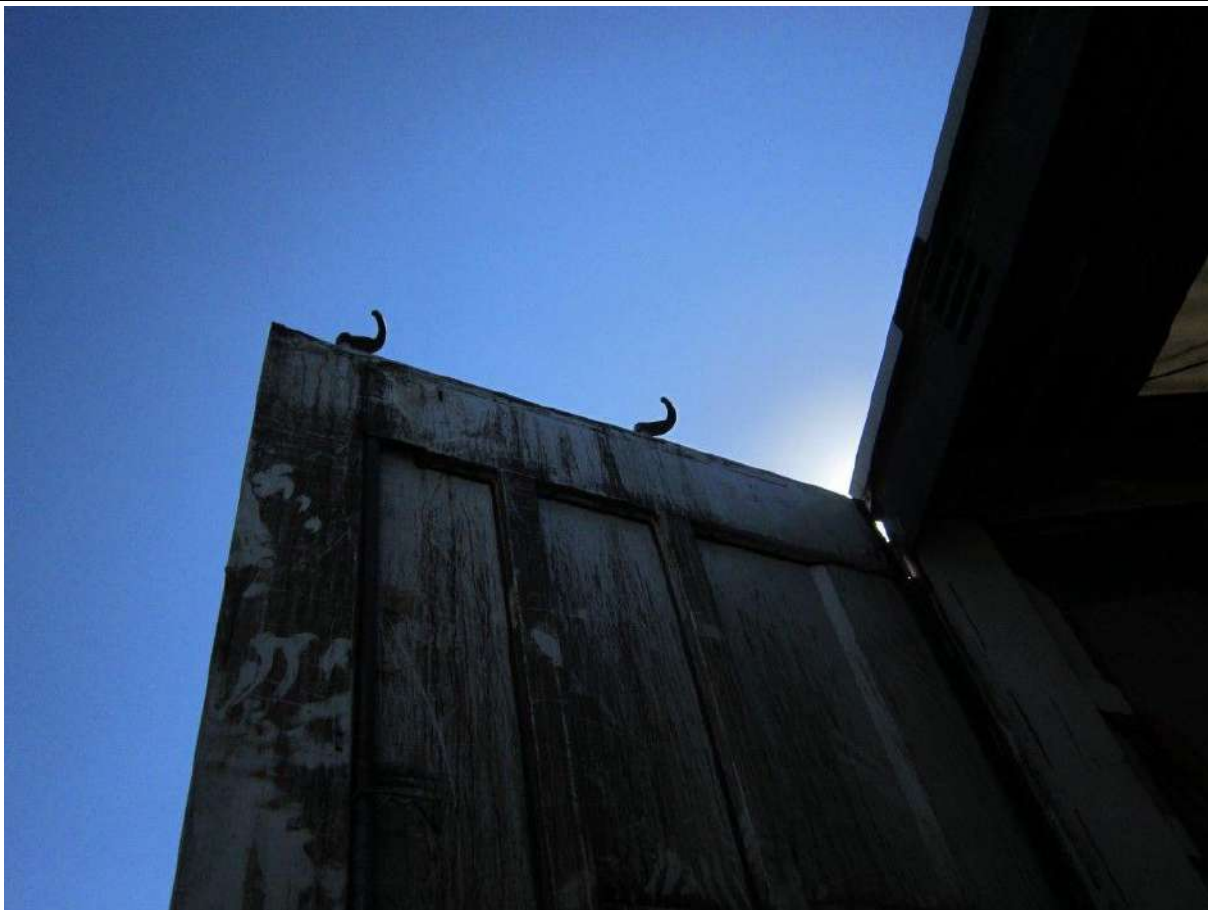


Fot. nr 91



Fot. nr 92





Fot. nr 93



Fot. nr 94



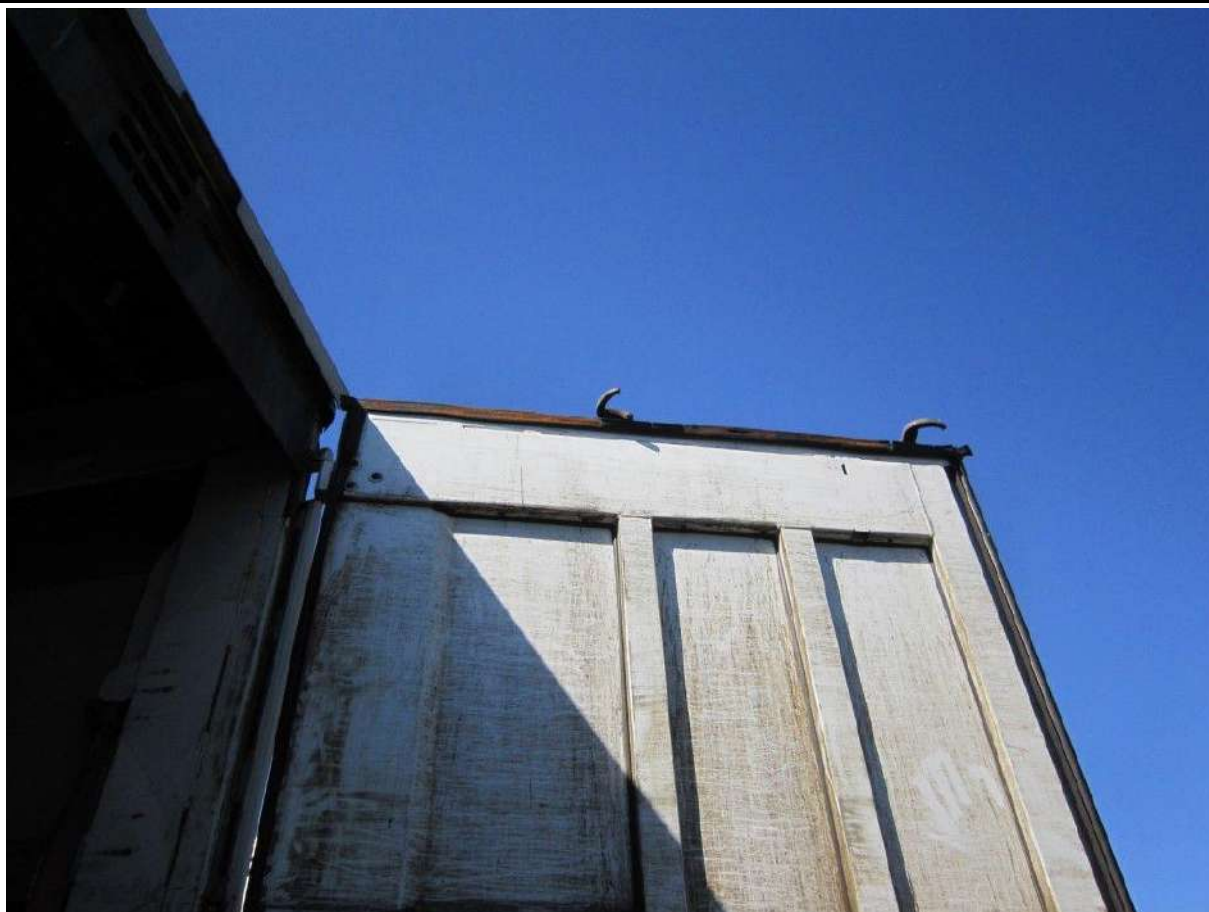


Fot. nr 95



Fot. nr 96





Fot. nr 97

*Dokument wystawiony elektronicznie, w tym bez podpisu*



**Opinia numer: 001/31/07/2020**

z dnia: 2020/07/31

---

## **ZASTRZEZENIA OGRANICZAJACE**

- Nie badano poprawnosci i budowy numerów identyfikacyjnych pojazdu.
- Nie weryfikowano odczytanego stanu drogomierza.
- Niniejsza wycena slu y wyłącznie do oszacowania wartosci rynkowej przedmiotu wyceny i nie mo e byc wykorzystywana do adnego innego celu niż wymieniony powy ej.
- Rzeczoznawca nie bierze na siebie odpowiedzialnosci za wady ukryte fizyczne i prawne oraz ewentualne skutki wynikajace z dalszego u ytkowania przedmiotu wyceny, a tak e za skutki wykorzystania samej wyceny.
- Powy sza wycena nie jest ekspertyza stanu technicznego przedmiotu wyceny i za taka nie mo e byc uznawana.
- W szczególności nie mo e byc traktowana jako gwarancja sprzeday przedmiotu wyceny za oszacowana warto .
- Niniejsza wycena nie mo e byc publikowana w calosci ani w czesci w jakimkolwiek dokumencie bez zgody wykonawców i bez uzgodnienia z nimi formy i tresci takiej publikacji.
- Wycene wykonano w oparciu o dostarczona dokumentacje oraz badanie organoleptyczne wycenianego obiektu. Nie wykonywano badan diagnostycznych oraz weryfikacji warsztatowej przedmiotu wyceny.
- Niniejsza wycena zostala sporzadzona na podstawie oględzin wycenianego przedmiotu w warunkach wystepujacych w miejscu jego udostępnienia.
- Opinia wa na do 30 dni od daty jej wykonania.