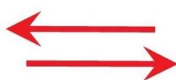



[www.erzeczoznawcy.eu](http://www.erzeczoznawcy.eu)

[www.tuvpol.pl](http://www.tuvpol.pl)

z dnia: 2020/03/23

**Rzeczoznawca:**

Arkadiusz Wocławek / zatw. Pion Weryfikacyjny eRzeczoznawcy

**P o g l d o w y R a p o r t S t a n u T e c h n i c z n e g o**

Zadanie: Określenie wartości rynkowej pojazdu

DANE IDENTYFIKACYJNE POJAZDU		Dane: [O] III-2020	
Rodzaj pojazdu:	<b>Samochód osobowy</b>	VIN:	<b>T M B A F 7 N E 2 G 0 0 4 3 9 4 4</b>
Marka:	<b>SKODA</b>	Nr rejestracyjny:	<b>CMG2C71</b>
Model pojazdu:	<b>Octavia III 1.6 TDI-CR</b>	Nr Info-Ekspert:	<b>034-03027</b>
Wersja:	<b>Active</b>	Rok produkcji:	<b>2015</b>
Wskazanie drogomierza	229607 km		
Data pierwszej rejestracji	2015/08/19		
Data wykonania badania technicznego	2020/08/19		
Rodzaj nadwozia	liftback 5 drzwiowy		
Dop. masa całkowita	1855 kg*		
Jednostka napędowa	z zapłonem samoczynnym		
Pojemność / Moc silnika	1598 ccm / 81kW (110KM)		
Doładowanie	Turbosp. z chłodn. powietrza		
Liczba cylindrów / Układ cylindrów / Liczba zaworów	4 / rzędowy / 16		
Rodzaj skrzyni biegów	manualna		
Rodzaj napędu	przedni (4x2)		
Kolor powłoki lakierowej, (rodzaj lakieru)	Pacific Blue LF5A 2-warstwowy z efektem metalicznym		

**WYPOSA ENIE STANDARDOWE**

L.p.	Nazwa elementu wyposażenia	L.p.	Nazwa elementu wyposażenia
1	ABS - system zapobiegający blokowaniu kół	21	Sygnalizacja niezapiętych pasów bezpieczeństwa na wszystkich miejscach
2	Blokada mechanizmu różnicowego EDS	22	Sygnalizacja otwartych drzwi
3	Fotel kierowcy z regulacją wysokości	23	Sygnalizacja pozostawienia włączonych wiatel
4	Głośniki 4 szt.	24	System DSR
5	Gniazdo 12V w bagażniku	25	System dystrybucji siły hamowania elektroniczny EBV
6	Hamulec antykolizyjny	26	System elektronicznej kontroli toru jazdy ESP
7	Immobilizer	27	System kontroli ciśnienia w oponach
8	Kierownica 3-ramienna	28	System kontroli przślizgu ASR/MSR
9	Klimatyzacja manualna Climatic	29	System pokolizyjny ACS
10	Komputer pokładowy	30	System stabilizacji toru jazdy przyczepy TSA
11	Kurtyny powietrzne boczne	31	System Start/Stop
12	Lusterka zewnętrzne podgrzewane i regulowane elektrycznie	32	System wspomagający hamowanie w zakrętach
13	Mocowanie fotelika dziecięcego ISOFIX na tylnym siedzeniu	33	Szyby przednie regulowane elektrycznie
14	Poduszka powietrzna kierowcy	34	Szyby przyciemniane
15	Poduszka powietrzna kolanowa kierowcy	35	wiatła do jazdy dziennej
16	Poduszka powietrzna pasażera z możliwością odłączenia	36	Tarcze kół stalowe 6Jx15
17	Poduszki powietrzne boczne przednie	37	Wspomaganie układu kierowniczego
18	Radioodtwarzacz Skoda Auto Blues CD + MP3	38	Zamek centralny zdalnie sterowany + 2 kluczyki składane
19	Reflektory halogenowe elipsoidalne	39	Zestaw naprawczy opon
20	Schowek chłodzony		

**WYPOSA ENIE DODATKOWE**

L.p.	Nazwa elementu wyposażenia
1	Koło zapasowe pełnowymiarowe

**OPIS ZAMONTOWANEGO W POJE DZIE OGUMIENIA**

Koło	Marka, typ	Bieżnik [mm]
Przednie lewe:	D BICA 195/65 R15 91T FRIGO 2 TL	6,0
Przednie prawe:	D BICA 195/65 R15 91T FRIGO 2 TL	6,0
Tylne lewe:	GOODYEAR 195/65 R15 91T UG 9 TL	7,0
Tylne prawe:	GOODYEAR 195/65 R15 91T UG 9 TL	7,0
Zapasowe:	MICHELIN 195/65 R15 91H ENERGY E3A MO TL	4,0

**KOREKTY WARTO CI POJAZDU**

KOREKTA ZA PIERWSZ REJESTRACJ	( + )
KOREKTA ZA WYPOSA ENIE	( + )
KOREKTA ZA PRZEBIEG	( - )
KOREKTY RÓ NE:	
Regionalna sytuacja rynkowa	( - )
Stan utrzymania i dbałość o pojazd	( - )
KOREKTY RÓ NE RAZEM	( - )
KOREKTA ZA OGUMIENIE	( + )

**UWAGI RZECZOZNAWCY DOTYCZ CE WYCENY**

Ujemna korekta "Regionalna sytuacja rynkowa" została zadana na podstawie analizy internetowych ofert sprzedaży pojazdów o zbliżonych parametrach.

## OPIS STANU TECHNICZNEGO ZESPOŁÓW POJAZDU



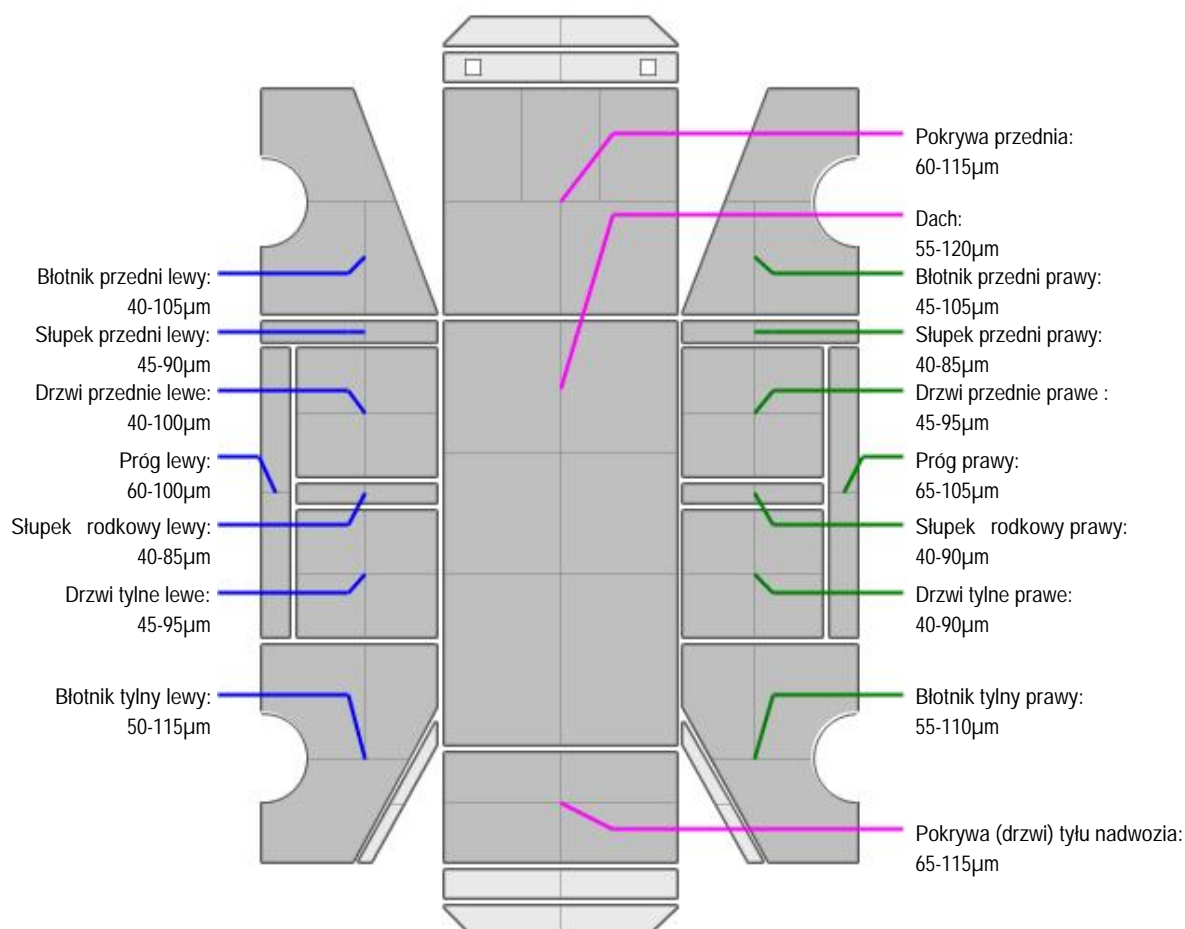
### NADWOZIE - Szkielet i poszycia zewn trzne

L.p.	Nazwa elementu	L / P	Rodzaj uszkodzenia	Opis	Fot. nr
1	Błotnik przedni	L	Wgnieciony z zarysowaniami powłoki lakierowej		
2	Pokrywa przednia		Odpryski powłoki lakierowej	Zarysowania lakieru	
3	Drzwi boczne przednie	P	Wgniezione z zarysowaniami powłoki lakierowej		
4	Drzwi boczne tylne	L	Zarysowania powłoki lakierowej	Odprysk powłoki lakierowej ze ładami korozji	
5	Drzwi boczne tylne	P	Wgniezione z zarysowaniami powłoki lakierowej		
6	Próg	L	Starcia powłoki lakierowej	w otworze drzwi przednich lewych	
7	Próg	P	Wgnieciony z zarysowaniami powłoki lakierowej		
8	Dach		Odpryski powłoki lakierowej	Przy kraw dzy szyby przedniej	
9	Błotnik tylny	P	Wgnieciony z zarysowaniami powłoki lakierowej		

Pojazd nosi typowe dla jego okresu eksploatacji uszkodzenia powłoki lakierowej (niewielkie zarysowania, odpryski itp.).



### NADWOZIE – Opis powłoki lakierowej



L.p.	Nazwa elementu	L / P	Grubo powłoki [µm]	Opis
1	Pokrywa przednia		60-115µm	
2	Dach		55-120µm	
3	Błotnik przedni	L	40-105µm	
4	Próg	L	60-100µm	
5	Słupek przedni	L	45-90µm	
6	Drzwi przednie	L	40-100µm	
7	Słupek rodkowy	L	40-85µm	
8	Drzwi tylne	L	45-95µm	
9	Błotnik tylny	L	50-115µm	
10	Błotnik przedni	P	45-105µm	
11	Próg	P	65-105µm	
12	Słupek przedni	P	40-85µm	
13	Drzwi przednie	P	45-95µm	
14	Słupek rodkowy	P	40-90µm	
15	Drzwi tylne	P	40-90µm	
16	Błotnik tylny	P	55-110µm	
17	Pokrywa (drzwi) tyłu nadwozia		65-115µm	

Podane przedziały grubo ci powłoki lakierowej, dotyczą punktów pomiarowych. Nie mogą być traktowane jako gwarancja, że grubość powłoki lakierowej w innych punktach nie wykracza poza te przedziały. Pomiar powłoki lakierowej został wykonany urządzeniem b d cym w posiadaniu rzeczoznawcy. Pomiar wykonany innym przyrządem może się różnić.



#### NADWOZIE – Wyposażenie zewnętrzne

L.p.	Nazwa elementu	L / P	Rodzaj uszkodzenia	Opis	Fot. nr
1	Poszycie zderzaka tylnego		Zarysowane	Gł bokie zarysowanie w narożniku strony prawej	



#### NADWOZIE – Wyposażenie wewnętrzne

L.p.	Nazwa elementu	L / P	Rodzaj uszkodzenia	Opis	Fot. nr
1	Fotel przedni kpl.	L	Zabrudzony		
2	Fotel przedni kpl.	P	Zabrudzony		
3	Kanapa tylna		Zabrudzona		

Wnętrze pojazdu nosi typowe dla jego okresu eksploatacji zabrudzenia oraz zużycie wszystkich elementów.

#### JAZDA KONTROLNA

1	Główny silnik	BEZ UWAG
2	Przyspieszenia pojazdu	BEZ UWAG
3	Praca układu kierowniczego	BEZ UWAG
4	Stateczność ruchu pojazdu	BEZ UWAG
5	Główny (stuki) zawieszenia	BEZ UWAG
6	Zmiana biegów, działanie sprzęgła	BEZ UWAG
7	Główny skrzyni biegów / bloku napędowego	BEZ UWAG
8	Skuteczność hamulca zasadniczego	BEZ UWAG
9	Skuteczność hamulca pomocniczego	BEZ UWAG

10	Działanie ABS	BEZ UWAG
11	Działanie drogom. i szybko ciomierza	BEZ UWAG
12	Wska nik temperatury silnika	BEZ UWAG
13	Skuteczno ogrzewania i przewietrzania	BEZ UWAG

Pojazd rozgrzany do temperatury roboczej. Jazda po placu manewrowym.

### DOKUMENTY I KOMPLETACJA POJAZDU

1	Ksi ka serwisowa	NIE
2	Kluczyki (ilo sztuk)	1
3	Dowód rejestracyjny	TAK
4	Faktura (rachunek) zakupu	NIE
5	Dowód odprawy celnej	NIE
6	Umowa kupna-sprzeda y	NIE
7	Zestaw narz dzi fabrycznych	TAK
8	Podno nik samochodowy	TAK
9	Instrukcja obsługi	NIE
10	Ga nica	TAK
11	Trójk t ostrzegawczy	TAK
12	Apteczka	NIE
13	Zabezpieczenia przeciw kradzie owe	TAK

### POZOSTAŁE INFORMACJE

#### 1 Pochodzenie pojazdu

Salon Polska

#### 2 Badanie poprawno ci numerów identyfikacyjnych

Numer VIN wybity na karoserii pojazdu zgodny z zapisem w DR

#### 3 Weryfikacja prawdziwo ci danych obiektu

Porównanie ostatniego zapisu w CEPiK

#### 4 Weryfikacja odczytanego stanu drogomierza

Porównanie ostatniego zapisu w CEPiK

## Zastrzeżenia ograniczające opinię.

Ü Zawarte w niniejszej Ocenie/Raporcie informacje (w tym dotyczące wyposażenia) służy jedynie ogólnym celom informacyjnym. Ocena/Raport nie może być zatem traktowana jako oferta w rozumieniu przepisów Kodeksu Cywilnego oraz opisu towaru ani zapewnienia w rozumieniu art. 4 Ustawy z dnia 27 lipca 2002 roku o szczególnych warunkach sprzedaży konsumenckiej.

Ü Ocena/Raport została sporządzona w celu ustalenia istnienia albo nieistnienia uszkodzeń nieakceptowalnych po zakończeniu umowy korzystania z samochodu lub innych okoliczności uzgodnionych w zleceniu. Ocena/Raport nie obejmuje typowych uszkodzeń wynikających z eksploatacji samochodu oraz jego standardowego zużycia.

Ü Jeśli chcesz traktować ten dokument jako źródło wiedzy o samochodzie przy jego zakupie, czynisz to na własną odpowiedzialność. Rzeczoznawcy sp.j. nie ponosi odpowiedzialności za takie użycie tej Oceny/Raporu.

Ü Niniejsza wycena służy wyłącznie do oszacowania wartości rynkowej przedmiotu wyceny i nie może być wykorzystywana do żadnego innego celu, niż wymieniony powyżej. W szczególności wycena nie może stanowić podstawy do oceny cech i stanu wycenianego obiektu przy jego zakupie.

Ü Rzeczoznawca nie bierze na siebie odpowiedzialności za wady ukryte (prawne i fizyczne) oraz ewentualne skutki wynikające z dalszego użytkowania przedmiotu wyceny, a także za skutki wykorzystania samej wyceny.

Ü Powyższa wycena nie jest ekspertyzą stanu technicznego przedmiotu wyceny i za taką nie może być uznawana, w szczególności nie może być traktowana jako gwarancja sprzedaży przedmiotu wyceny za oszacowaną wartość.

Ü Wycenę przeprowadzono w oparciu o dostarczoną dokumentację oraz badanie organoleptyczne wycenianego obiektu. Nie prowadzono badań diagnostycznych oraz weryfikacji warsztatowej przedmiotu wyceny.

Ü Nie stwierdzono dodatkowych niesprawności i/lub uszkodzeń i/lub braków w zakresie możliwym do ustalenia w warunkach ogólnych tj. bez dostępu do spodu pojazdu, specjalistycznego sprzętu diagnostycznego, jazdy próbnej wykonanej w warunkach drogowych z obciążeniem.

Ü Rzeczoznawca podczas oględzin poza warsztatem nie jest w stanie stwierdzić wypadkowej przeszłości pojazdu. W przypadku podwyższonych wartości pomiarów powłoki lakierowej, konieczna jest ekspertyza w warunkach warsztatowych.

Ü Rok produkcji pojazdu - nie weryfikowano. Przyjeto w oparciu o dane przekazane przez Zleceniodawcę.

Ü Niniejsza wycena nie może być publikowana w całości w jakimkolwiek dokumencie bez zgody wykonawców i bez uzgodnienia z nimi formy i treści takiej publikacji. Zakaz publikacji nie dotyczy posługiwania się wyceną w umowach cywilno-prawnych zawieranych przez zleceniodawcę i dotyczących przedmiotu.

Ü Przed odbiorem pojazdu, kupujący zobowiązany jest do konfrontacji rzeczywistego stanu z informacjami zawartymi w wycenie. Odbiór przedmiotu jest równoznaczny ze zrzeczeniem się wszelkich roszczeń, co do stanu technicznego.

Ü Nie badano poprawności i/lub budowy numerów identyfikacyjnych/seryjnych obiektu oraz nie weryfikowano prawdziwości danych obiektu.

Ü Niniejsza wycena nie może być traktowana jako gwarancja sprzedaży przedmiotu wyceny za oszacowaną wartość.

Ü W przypadku ujawnienia dodatkowych informacji dotyczących przedmiotowego pojazdu, niedostępnych w czasie wykonywania niniejszej opinii, zaprezentowane stanowisko może ulec zmianie.

Ü W opinii założono, że nie wykryto żadnych faktów, które mogłyby istotnie wpływać na wartość wycenionego pojazdu, jeśli w opisie pojazdu nie widnieje inaczej.

Ü Rzeczoznawca nie ponosi odpowiedzialności za ewentualne błędy wynikające z przedstawionych informacji otrzymanych od użytkownika/sprzedawcy/zamawiającego wycenę, jeśli brak podstaw do kwestionowania ich zgodności ze stanem rzeczywistym lub te ustalenie stanu rzeczywistego przez rzeczoznawcę było niemożliwe lub znacznie utrudnione.

Ü Wyposażenie standardowe wg. Info - Ekspert/Eurotax. Rzeczoznawca nie ponosi odpowiedzialności za ewentualne błędy programu. Opis stanu technicznego pojazdu jest ważny na dzień oględzin. Rzeczoznawca nie bierze odpowiedzialności za zmiany stanu pojazdu wynikające z dalszej eksploatacji lub postoju (np. uszkodzenie akumulatora, powiększenie lub powstanie ognisk korozji, uszkodzenie układu hamulcowego, itp.)

Ü Jeśli elementy jednostki napędowej, układu przeniesienia napędu itp., są rozmontowane, rzeczoznawca nie weryfikuje kompletności poszczególnych układów. Możliwość wystąpienia braków w kompletacji (np. ze względu na wykorzystanie unieruchomionego pojazdu jako „dawcy części”).

Ü Nie weryfikowano odczytanego stanu drogomierza z zapisami w urzędzeniach elektronicznych pojazdu.

*Dokument wystawiony elektronicznie, wa ny bez podpisu*



## DOKUMENTACJA FOTOGRAFICZNA



Fot. nr 1



Fot. nr 2





Fot. nr 3



Fot. nr 4





Fot. nr 5



Fot. nr 6



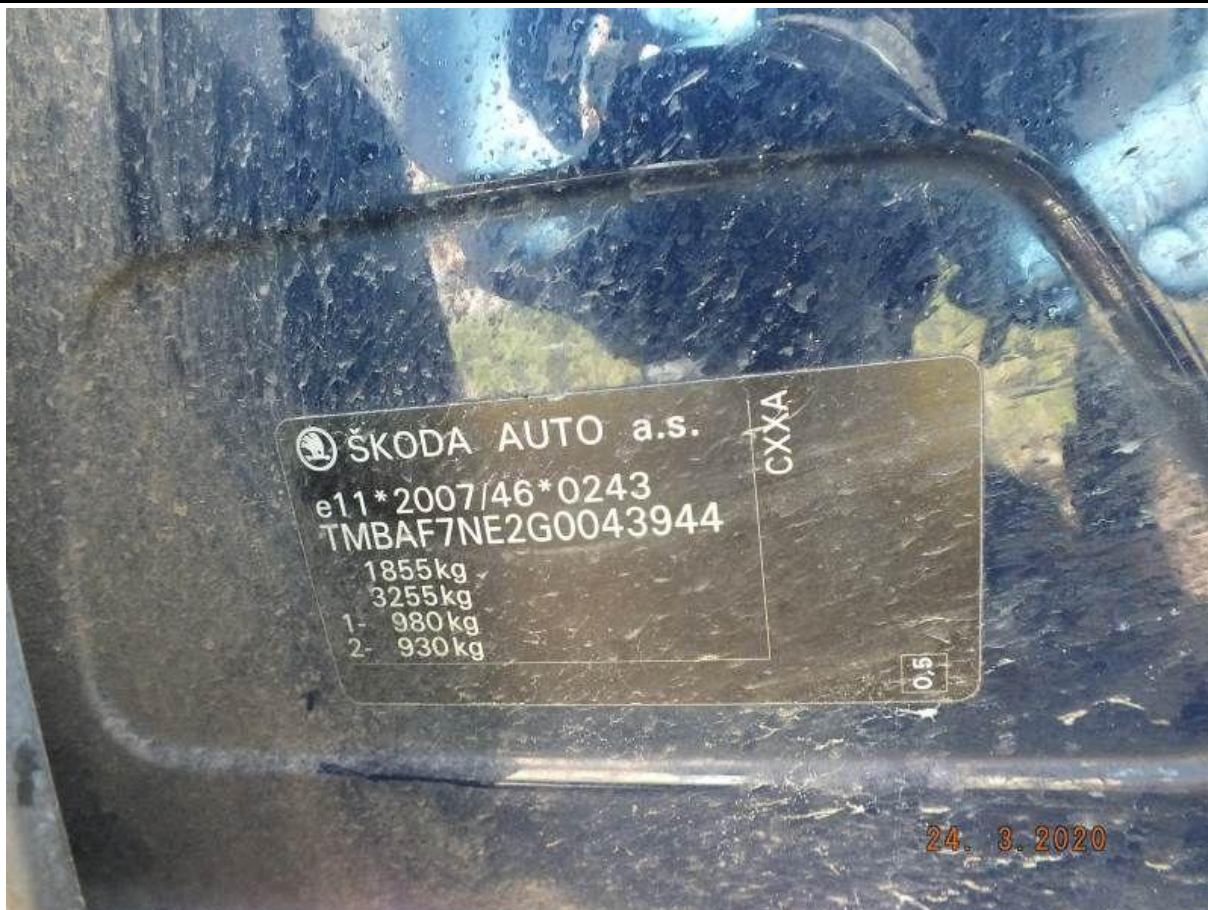


Fot. nr 7



Fot. nr 8





Fot. nr 9



Fot. nr 10





Fot. nr 11



Fot. nr 12





Fot. nr 13



Fot. nr 14





Fot. nr 15



Fot. nr 16

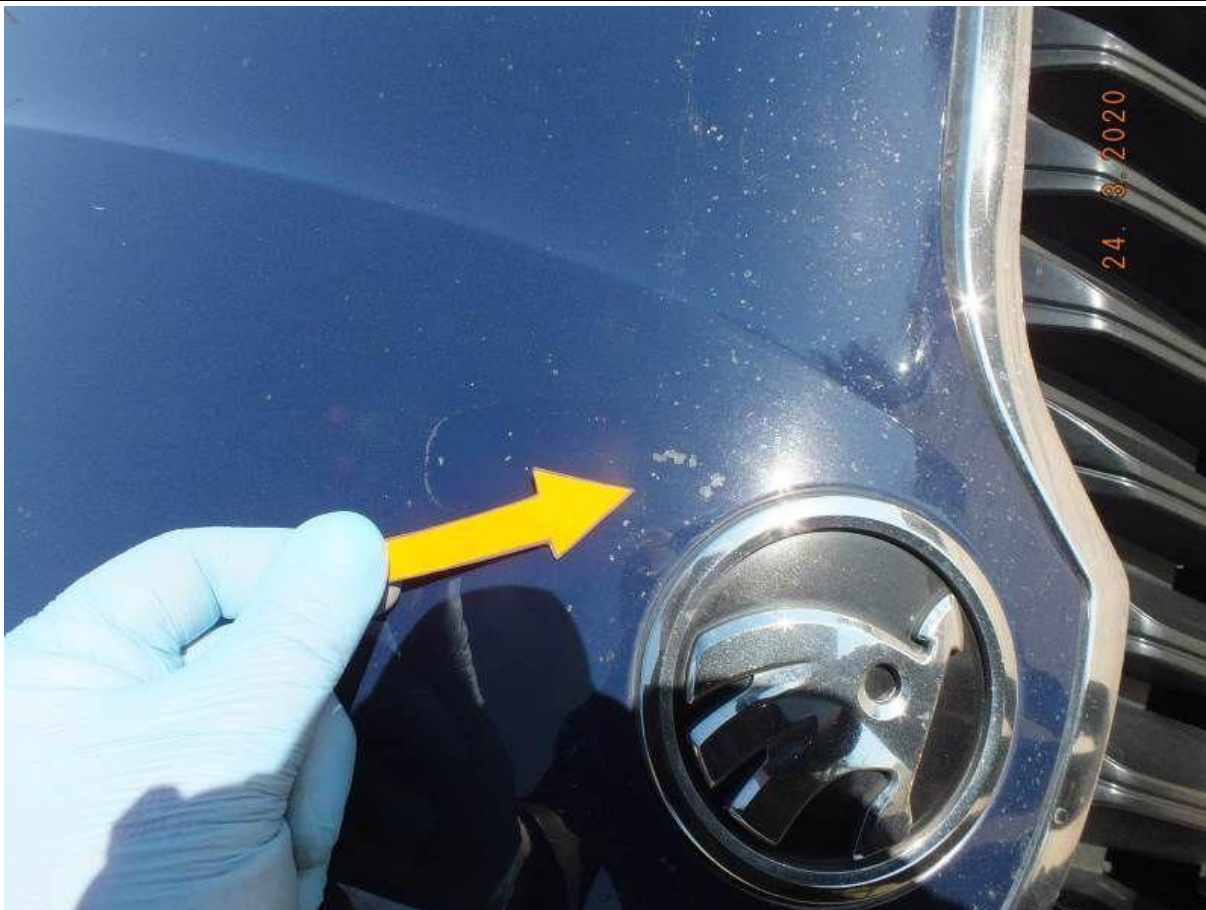


Fot. nr 17

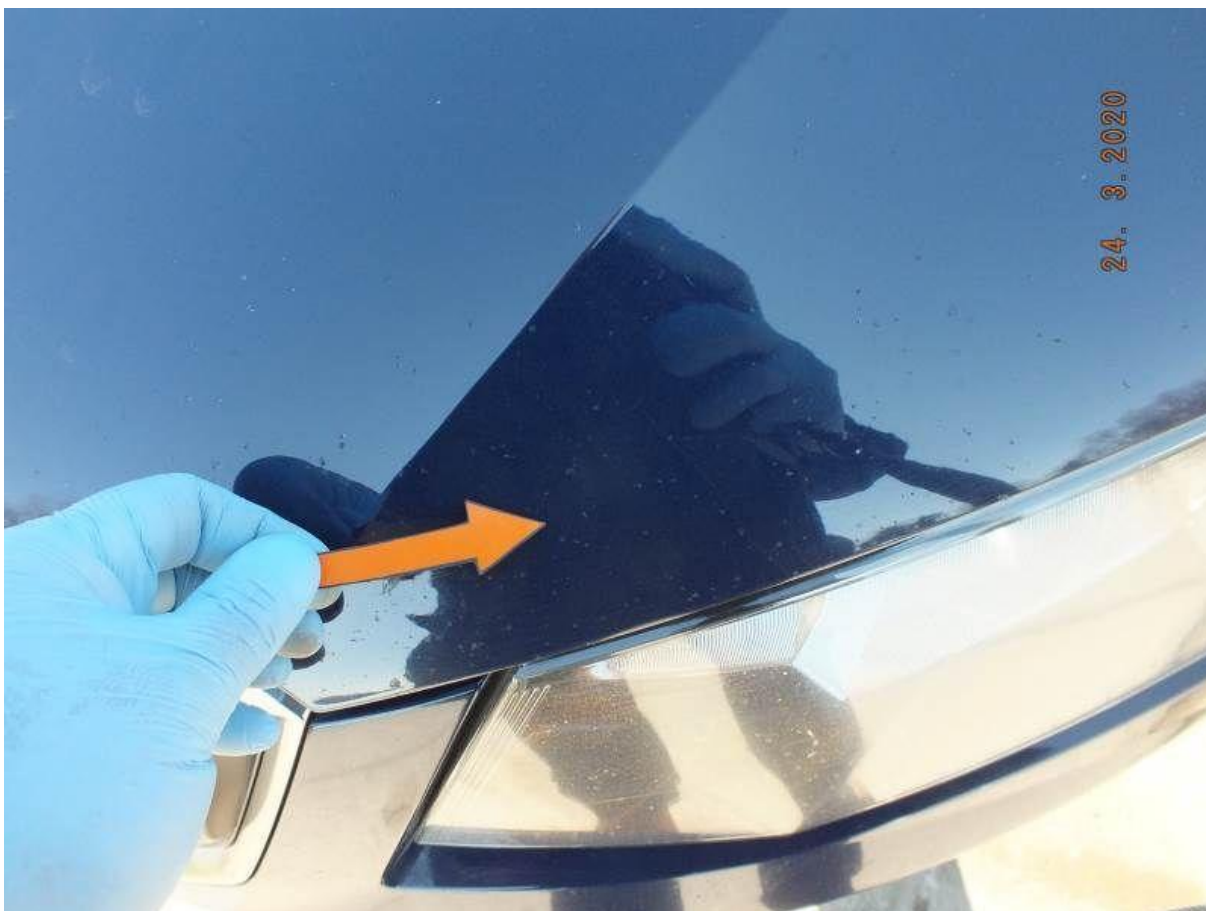


Fot. nr 18





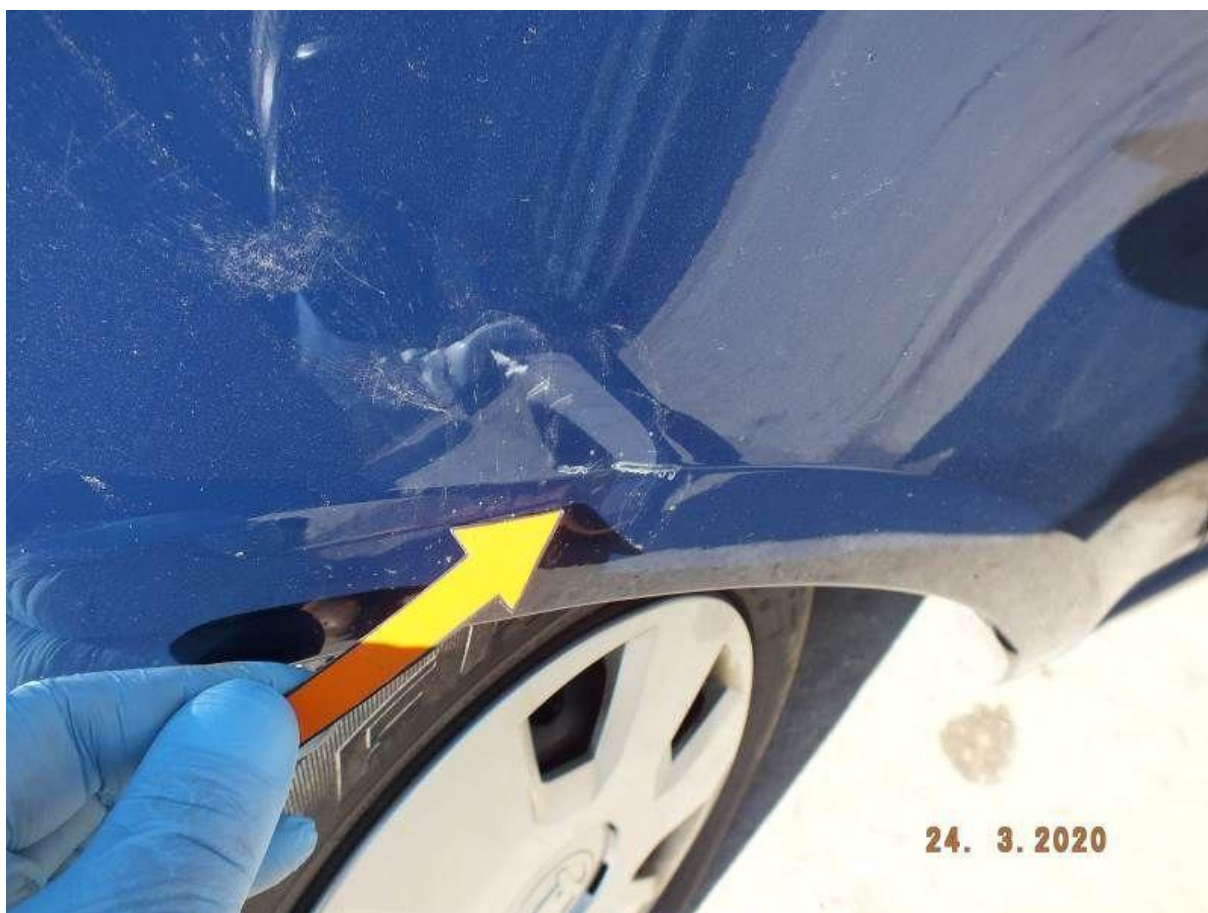
Fot. nr 19



Fot. nr 20



Fot. nr 21

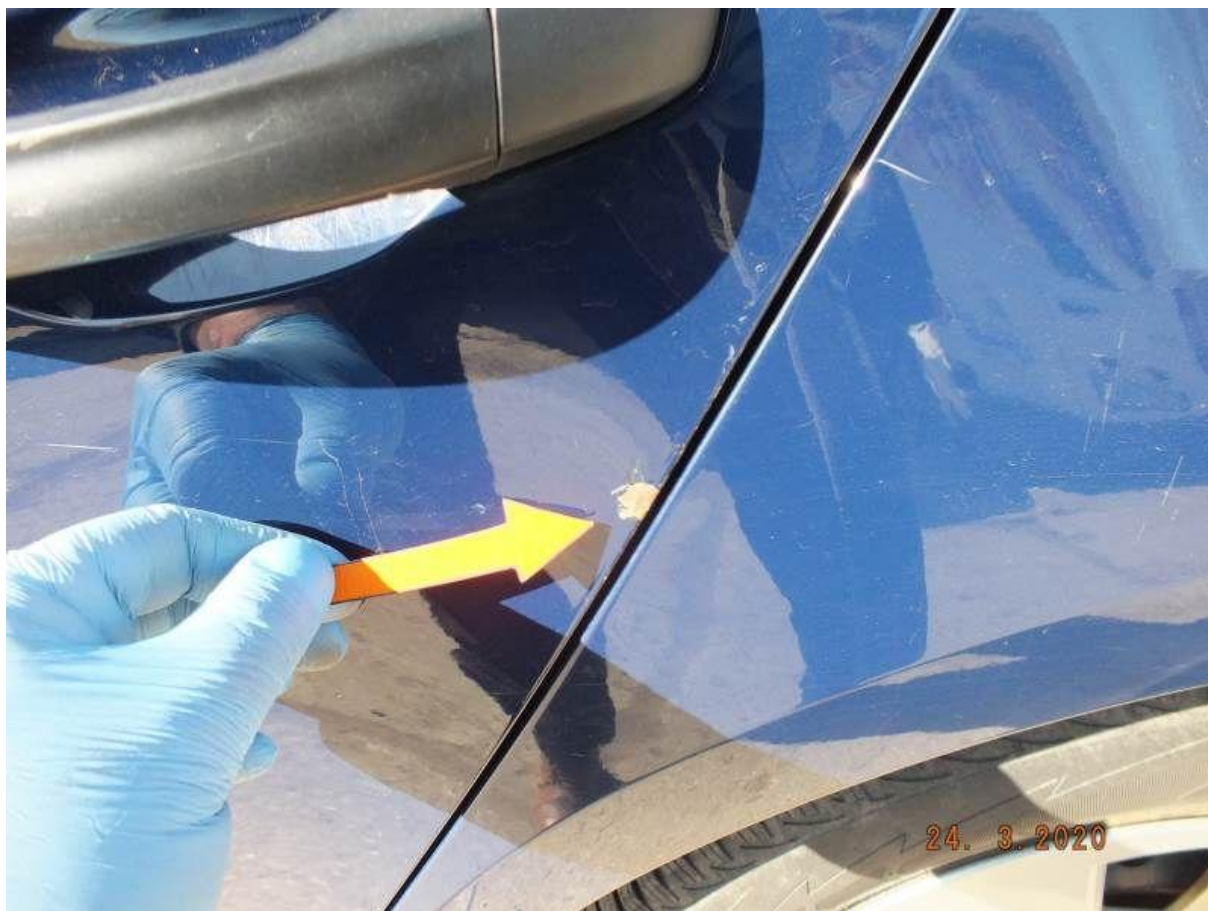


Fot. nr 22





Fot. nr 23



Fot. nr 24





Fot. nr 25



Fot. nr 26





Fot. nr 27



Fot. nr 28



Fot. nr 29

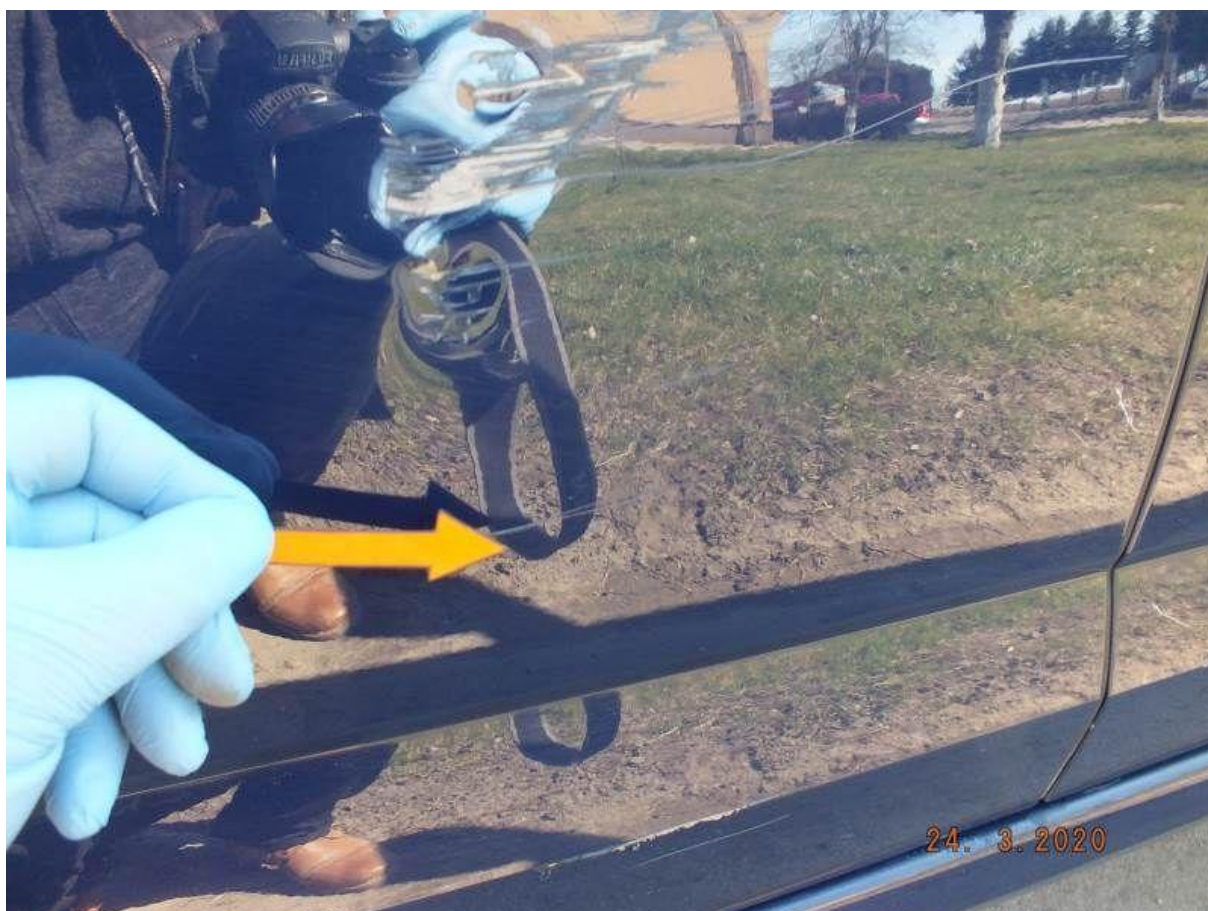


Fot. nr 30





Fot. nr 31



Fot. nr 32





Fot. nr 33



Fot. nr 34





Fot. nr 35



Fot. nr 36



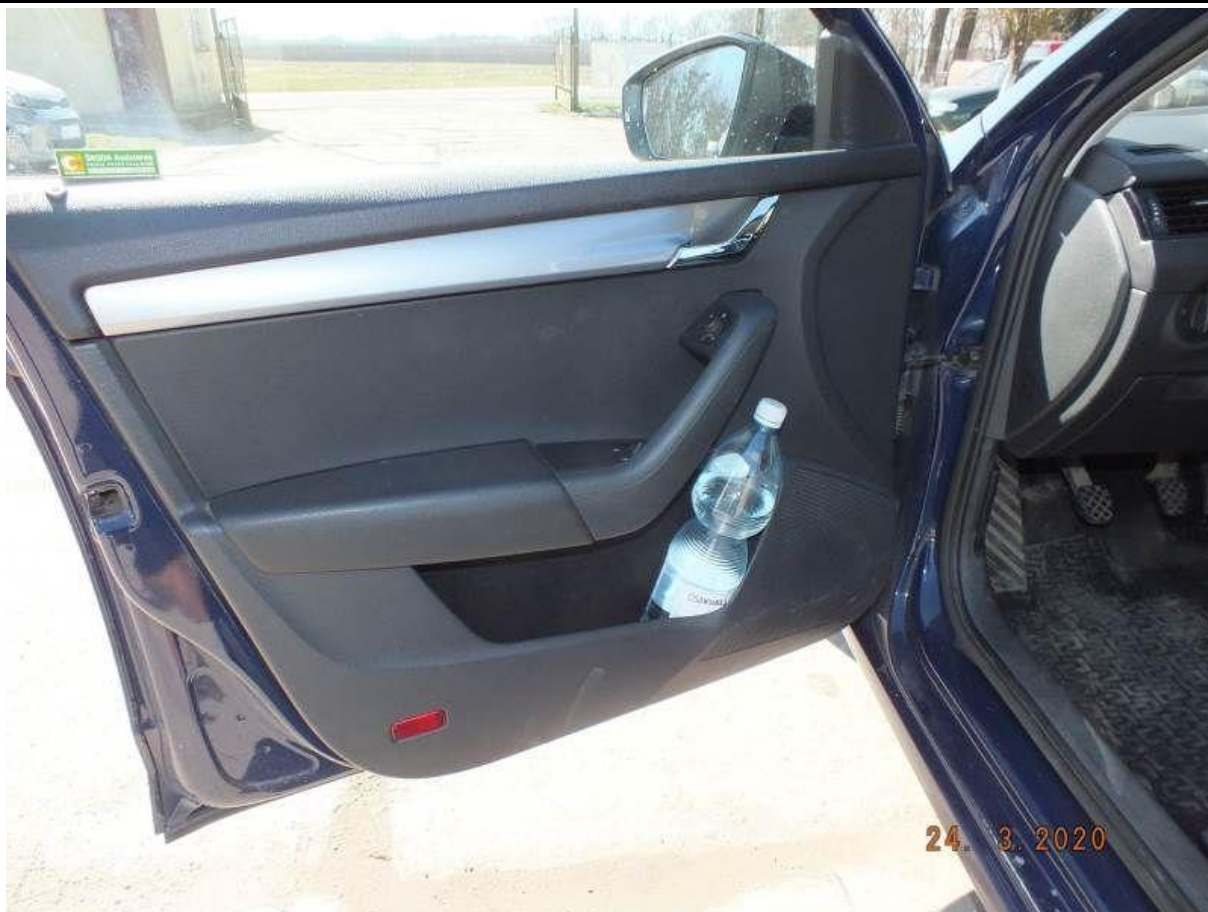


Fot. nr 37



Fot. nr 38





Fot. nr 39



Fot. nr 40





Fot. nr 41



Fot. nr 42





Fot. nr 43



Fot. nr 44



Fot. nr 45



Fot. nr 46





Fot. nr 47



Fot. nr 48



Fot. nr 49



Fot. nr 50





Fot. nr 51



Fot. nr 52

Dokument wystawiony elektronicznie, wa nym bez podpisu