

Nr zlecenia: 61/09/07/2020/Car-Port STANDARD

Zlecniodawca:

CARPORT - Aukcje Samochodowe
Prze mierowo
62-081 Baranowo

Rzeczoznawca:

Stanisław Ja wi ski / zatw. pion weryfikuj cy eRzeczoznawcy



P o g l d o w y R a p o r t S t a n u T e c h n i c z n e g o

Zadanie: Ocena stanu technicznego i okre lenie warto ci rynkowej pojazdu

DANE IDENTYFIKACYJNE POJAZDU (*)		Dane: [R] VIII-2020	
Rodzaj pojazdu:	Ci gnik rolniczy	VIN:	R N 3 5 0 0 0 8
Marka:	KIOTI	Nr rejestracyjny:	WN443A
Model pojazdu:	NX5510	Nr Info-Ekspert:	266-00017
Wersja:		Rok produkcji:	2015
Wskazanie licznika		4218 mtg	
Data pierwszej rejestracji		2016/07/26	
Data wa no ci badania technicznego		2021/09/12	
Rozstaw osi		1915 mm	
Jednostka nap dowa		z zapłonem samoczynnym	
Pojemno / Moc silnika		1826 ccm / 41kW (56KM)	
Rodzaj skrzyni biegów		manualna	

UWAGI RZECZOZNAWCY DOTYCZ CE WYCENY

Przedmiot wyceny: ci gnik rolniczy **KIOTI NX5510** nr rejestracyjny **WN443A** wraz z dodatkowym osprz tem.

Zlecniodawca zlecił przygotowanie wyceny ci gnika wraz z dodatkowym osprz tem celem jego sprzeda y.

Dane ci gnika wg tabliczki znamionowej:

- marka: KIOTI

- typ: TE120
- model: NX5510
- nr VIN: 3500008
- DMC: 4500 kg
- moc: 41 kW (przyj to na podstawie dowodu rejestracyjnego)
- rok produkcji: 2015 (przyj to na podstawie dowodu rejestracyjnego)
- licznik: 4218 mtg

Opony przód: OZKA Agro10 280/70/R18

Opony tył: SEHA Agro10 340/85/R28

Wyniki ogl dzin:

Ogl dziny wykonano w warunkach parkingowych. Pojazd sprawny technicznie, eksploatowany na bie co. Jazda próbna wykonana przez pracownika zakładu w obecno ci rzeczoznawcy na przyzakładowym parkingu. Praca silnika, skrzyni biegów oraz układu kierowniczego prawidłowa, brak wycieków.

Widoczne uszkodzenia:

- błotnik lewy: p kni ty

W wyniku ogl dzin oraz zgodnie z notowaniami rynkowymi podobnych przedmiotów, jak również wiedz własn rzeczoznawcy warto rynkowa omawianej maszyny została ustalona na kwot :

- PLN brutto

Wyposa enie dodatkowe ci gnika:

- **PRONAR LC2 ładowacz czołowy z widłami do palet**

Przeprowadzon symulacj ruchów roboczych bez obci enia. Nie stwierdzono nieprawidłowo ci. Widoczne zapocenia olejowe przewodów przy ł czeniach.

W wyniku ogl dzin oraz zgodnie z notowaniami rynkowymi podobnych przedmiotów, jak również wiedz własn rzeczoznawcy warto rynkowa omawianej maszyny została ustalona na kwot :

- PLN brutto

- **PRONAR „AGATA ZM 1600-03” - zamiatarka zawieszana**

Dane według tabliczki znamionowej:

- typ: ZM-1600
- nr seryjny: 1489
- rok produkcji: 2016
- masa: 375kg

Nie weryfikowano poprawno ci działania urz dzenia. Wg informacji od osoby udost pniaj cej urz dzenie sprawne. W wyniku przeprowadzonych ogl dzin stwierdzono otarcia obudowy szczotek z prawej strony, ogniska korozji.

W wyniku ogl dzin oraz zgodnie z notowaniami rynkowymi podobnych przedmiotów, jak również wiedz własn rzeczoznawcy warto rynkowa omawianej maszyny została ustalona na kwot :

- PLN brutto**• PRONAR „KACPER PU-1700” - pług do odśnieżania**

Dane według tabliczki znamionowej:

- typ: PU-1700
- nr seryjny: 1684
- rok produkcji: 2016
- masa: 250 kg

Nie weryfikowano poprawności działania urządzenia. Wg informacji od osoby udostępniającej urządzenie sprawne. W wyniku przeprowadzonych oględzin stwierdzono ogniska korozji poszycia odkładni.

W wyniku oględzin oraz zgodnie z notowaniami rynkowymi podobnych przedmiotów, jak również wiedzy własnej rzeczoznawcy wartość rynkowa omawianej maszyny została ustalona na kwotę :

- PLN brutto**• PRONAR PS250 - posypywarka**

Dane wg producenta:

Pojemność zbiornika: 250 litrów

Ładowność : 300 kg

Szerokość posypywania: 1-6m

Nie weryfikowano poprawności działania urządzenia. Wg informacji od osoby udostępniającej urządzenie sprawne. W wyniku przeprowadzonych oględzin stwierdzono liczne ogniska korozji ramy maszyny, złączenia i ubytki lakieru.

W wyniku oględzin oraz zgodnie z notowaniami rynkowymi podobnych przedmiotów, jak również wiedzy własnej rzeczoznawcy wartość rynkowa omawianej maszyny została ustalona na kwotę :

- PLN brutto

OPIS STANU TECHNICZNEGO ZESPOŁÓW POJAZDU

Zastrzeżenia ograniczające opinię.

Ü Zawarte w niniejszej Ocenie/Raporcie informacje (w tym dotyczące wyposażenia) służy jedynie ogólnym celom informacyjnym. Ocena/Raport nie może być zatem traktowana jako oferta w rozumieniu przepisów Kodeksu Cywilnego oraz opisu towaru ani zapewnienia w rozumieniu art. 4 Ustawy z dnia 27 lipca 2002 roku o szczególnych warunkach sprzedaży konsumenckiej.

Ü Ocena/Raport została sporządzona w celu ustalenia istnienia albo nieistnienia uszkodzeń nieakceptowalnych po zakończeniu umowy korzystania z samochodu lub innych okoliczności uzgodnionych w zleceniu. Ocena/Raport nie obejmuje typowych uszkodzeń wynikających z eksploatacji samochodu oraz jego standardowego zużycia.

Ü Jeśli chcesz traktować ten dokument jako źródło wiedzy o samochodzie przy jego zakupie, czynisz to na własną odpowiedzialność. eRzecznawcy sp.j. nie ponosi odpowiedzialności za takie użycie tej Oceny/Raporu

Ü Niniejsza wycena służy wyłącznie do oszacowania wartości rynkowej przedmiotu wyceny i nie może być wykorzystywana do żadnego innego celu, niż wymieniony powyżej. W szczególności wycena nie może stanowić podstawy do oceny cech i stanu wycenianego obiektu przy jego zakupie.

Ü Rzecznawca nie bierze na siebie odpowiedzialności za wady ukryte (prawne i fizyczne) oraz ewentualne skutki wynikające z dalszego użytkowania przedmiotu wyceny, a także za skutki wykorzystania samej wyceny.

Ü Powyższa wycena nie jest ekspertyzą stanu technicznego przedmiotu wyceny i za taką nie może być uznawana, w szczególności nie może być traktowana jako gwarancja sprzedaży przedmiotu wyceny za oszacowaną wartość.

Ü Wycenę przeprowadzono w oparciu o dostarczoną dokumentację oraz badanie organoleptyczne wycenianego obiektu. Nie prowadzono badań diagnostycznych oraz weryfikacji warsztatowej przedmiotu wyceny.

Ü Nie stwierdzono dodatkowych niesprawności i/lub uszkodzeń i/lub braków w zakresie możliwym do ustalenia w warunkach oględzin tj. bez: dostępu do spodu pojazdu, specjalistycznego sprzętu diagnostycznego, jazdy próbnej wykonanej w warunkach drogowych z obciążeniem.

Ü Rzecznawca podczas oględzin poza warsztatem nie jest w stanie stwierdzić wypadkowej przeszłości pojazdu. W przypadku podwyższonych wartości pomiarów powłoki lakierowej, konieczna jest ekspertyza w warunkach warsztatowych.

Ü Rok produkcji pojazdu - nie weryfikowano. Przyjeto w oparciu o dane przekazane przez Zleceniodawcę.

Ü Niniejsza wycena nie może być publikowana w całości w jakimkolwiek dokumencie bez zgody wykonawców i bez uzgodnienia z nimi formy i treści takiej publikacji. Zakaz publikacji nie dotyczy posługiwania się wyceną w umowach cywilno-prawnych zawieranych przez zleceniodawcę i dotyczących przedmiotu

Ü Przed odbiorem pojazdu, kupujący zobowiązany jest do konfrontacji rzeczywistego stanu z informacjami zawartymi w wycenie. Odbiór przedmiotu jest równoznaczny ze zrzeczeniem się wszelkich roszczeń, co do stanu technicznego.

Ü Nie badano poprawności i/lub budowy numerów identyfikacyjnych/seryjnych obiektu oraz nie weryfikowano prawdziwości danych obiektu.

Ü Niniejsza wycena nie może być traktowana jako gwarancja sprzedaży przedmiotu wyceny za oszacowaną wartość.

Ü W przypadku ujawnienia dodatkowych informacji dotyczących przedmiotowego pojazdu, niedostępnych w czasie wykonywania niniejszej opinii, zaprezentowane stanowisko może ulec zmianie.

Ü W opinii założono, że nie wykryto żadnych faktów, które mogłyby istotnie wpływać na wartość wycenionego pojazdu, jeśli w opisie pojazdu nie widnieje inaczej.

Ü Rzecznawca nie ponosi odpowiedzialności za ewentualne błędy wynikające z przedstawionych informacji otrzymanych od użytkownika/sprzedawcy/zamawiającego wycenę, jeśli brak podstaw do kwestionowania ich zgodności ze stanem rzeczywistym lub te ustalenie stanu rzeczywistego przez rzeczoznawcę było niemożliwe lub znacznie utrudnione.

Ü Wyposażenie standardowe wg. Info - Ekspert. Rzecznawca nie ponosi odpowiedzialności za ewentualne błędy programu. Opis stanu technicznego pojazdu jest ważny na dzień oględzin. Rzecznawca nie bierze odpowiedzialności za zmiany stanu pojazdu wynikające z dalszej eksploatacji lub postoju (np. uszkodzenie akumulatora, powiększenie lub powstanie ognisk korozji, uszkodzenie układu hamulcowego, itp.)

Ü Jeśli elementy jednostki napędowej, układu przeniesienia napędu itp., są rozmontowane, rzeczoznawca nie weryfikuje kompletności poszczególnych układów. Możliwość wystąpienia braków w kompletacji (np. ze względu na wykorzystanie unieruchomionego

pojazdu jako „dawcy cz ci”.

Ü Nie weryfikowano odczytanego stanu drogomierza z zapisami w urz dzeniach elektronicznych pojazdu.

Dokument wystawiony elektronicznie, wa ny bez podpisu

DOKUMENTACJA FOTOGRAFICZNA



Fot. nr 1



Fot. nr 2



Fot. nr 3



Fot. nr 4



Fot. nr 5



Fot. nr 6



Fot. nr 7



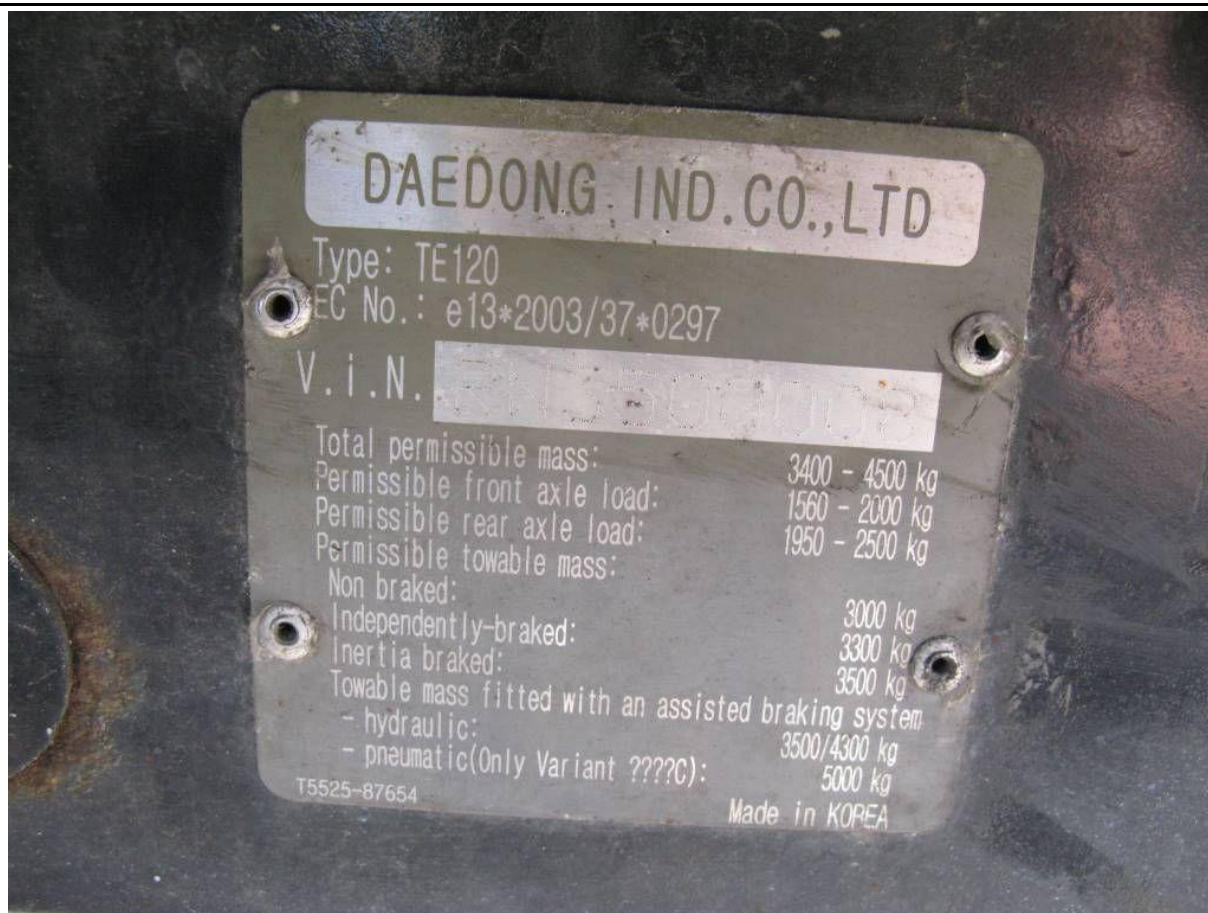
Fot. nr 8



Fot. nr 9



Fot. nr 10



Fot. nr 11



Fot. nr 12



Fot. nr 13



Fot. nr 14



Fot. nr 15



Fot. nr 16



Fot. nr 17



Fot. nr 18



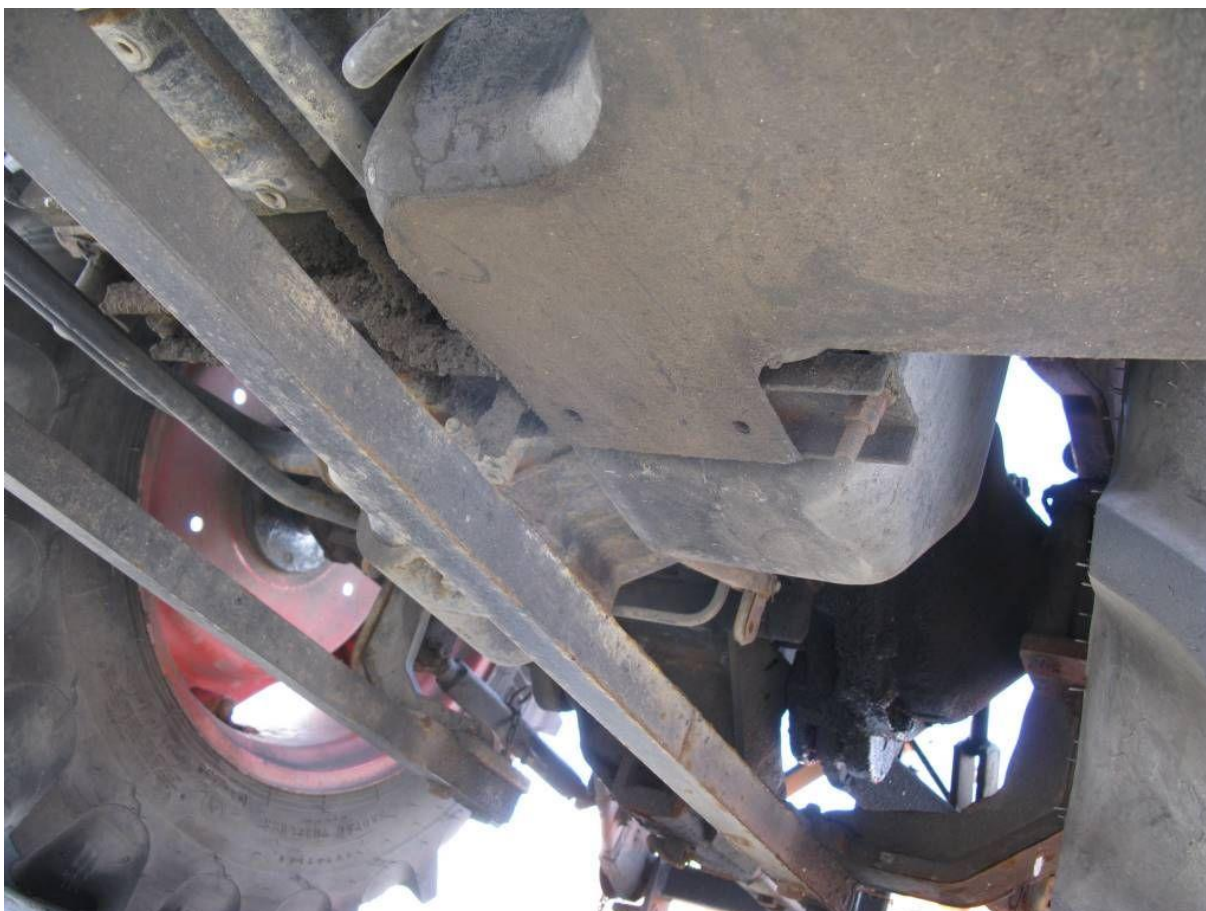
Fot. nr 19



Fot. nr 20



Fot. nr 21



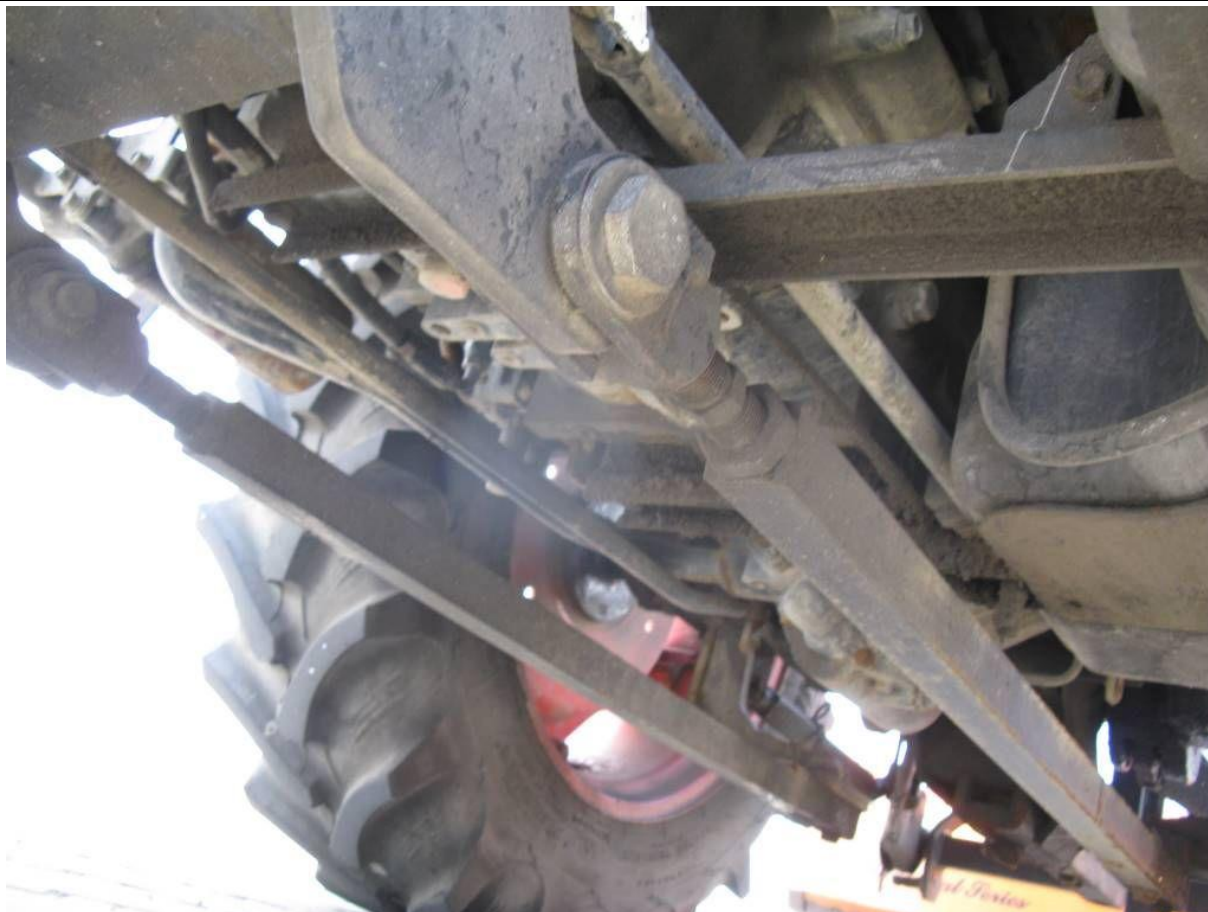
Fot. nr 22



Fot. nr 23



Fot. nr 24



Fot. nr 25



Fot. nr 26



Fot. nr 27



Fot. nr 28



Fot. nr 29



Fot. nr 30



Fot. nr 31



Fot. nr 32



Fot. nr 33



Fot. nr 34



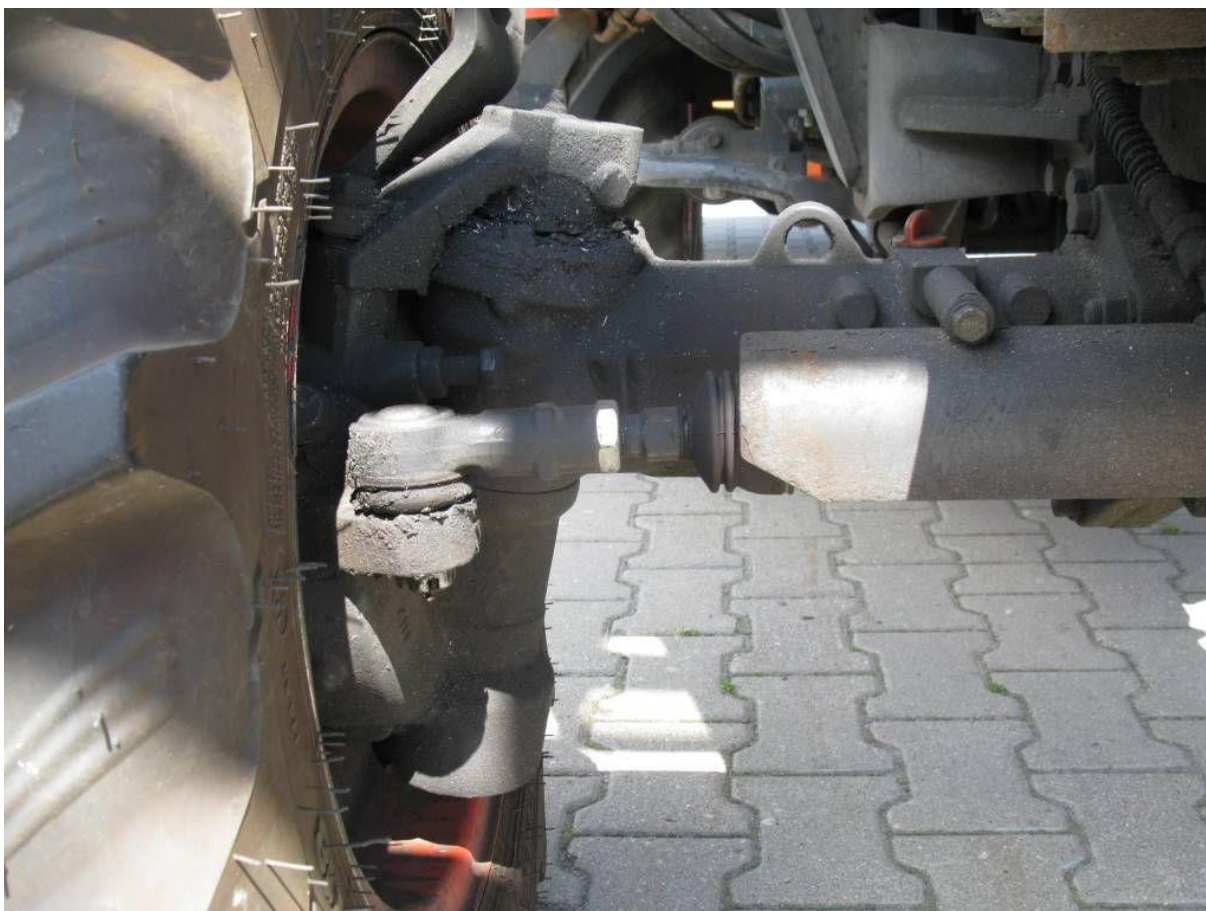
Fot. nr 35



Fot. nr 36



Fot. nr 37



Fot. nr 38



Fot. nr 39



Fot. nr 40



Fot. nr 41



Fot. nr 42



Fot. nr 43



Fot. nr 44



Fot. nr 45



Fot. nr 46



Fot. nr 47



Fot. nr 48



Fot. nr 49



Fot. nr 50



Fot. nr 51



Fot. nr 52



Fot. nr 53



Fot. nr 54



Fot. nr 55



Fot. nr 56



Fot. nr 57



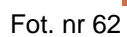
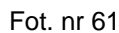
Fot. nr 58



Fot. nr 59



Fot. nr 60





Fot. nr 63



Fot. nr 64



Fot. nr 65



Fot. nr 66



Fot. nr 67



Fot. nr 68



Fot. nr 69



Fot. nr 70



Fot. nr 71



Fot. nr 72



Fot. nr 73



Fot. nr 74



Fot. nr 75



Fot. nr 76



Fot. nr 77



Fot. nr 78



Fot. nr 79



Fot. nr 80



Fot. nr 81



Fot. nr 82

